

第130号議案

四日市都市計画生産緑地地区の変更

【四日市市決定】

令和6年7月30日

四日市市都市計画審議会

四日市都市計画生産緑地地区の変更（四日市市決定）

計 画 書

都市計画生産緑地地区を次のように変更する。

名 称	面 積	備 考
四日市都市計画生産緑地地区	合計 約 101.6 ha	合計 627 地区

「位置及び区域は計画図表示のとおり」

理由

別添変更理由書のとおり。

変 更 理 由 書

令和5年1月1日から令和5年12月31日までの間に、生産緑地法第10条に基づく買取り申し出があり、申し出の日から3ヵ月以内に所有権の移転がなく、同法第14条の規定により行為制限の適用を受けなくなった生産緑地、及びこれに伴い同法第3条に基づく指定要件を満たさなくなった生産緑地について生産緑地地区から除外する。

なお、今回の変更により、四日市市の生産緑地地区は約9.0ha減少し、約101.6haとなる。

新旧対照表

ゴシック斜体は、変更前

名 称	面 積	備 考
四日市都市計画生産緑地地区	合計 約 110.6ha	合計 671 地区
	合計 約 101.6 ha	合計 627 地区

地区別変更理由書

今回の生産緑地地区の変更については、下記の理由により変更する。

生産緑地法第10条（買取り申し出）

主たる従事者の死亡		△ 4,212 m ²
農林漁業に従事することを不可能にさせる故障		△ 18,557 m ²
生産緑地の指定から30年経過		△ 66,261 m ²
小 計	面積増減	△ 89,030 m ²
	地区数増減	△ 40 地区

生産緑地法第3条（指定要件）

面積要件の欠如		△ 734 m ²
小 計	面積増減	△ 734 m ²
	地区数増減	△ 4 地区

今回変更合計

面積：△ 89,030 m² + △ 734 m² = △ 89,764 m²

地区：△ 40 地区 + △ 4 地区 = △ 44 地区

		面積 (m ²)	面積 (ha)	地 区
合 計	既 決 定	1,105,782	110.6	671
	増 減	△ 89,764	△ 9.0	△ 44
	今回の変更	1,016,018	101.6	627

地区別変更面積内訳表（生産緑地第10条）

図面 番号	地区 (団地) 番号	変更前 (㎡)	変更後 (㎡)	増減 (㎡)	地区 (団地) 数増減	買取り申し出が提出された生産緑地			買取り申し出の理由	買取 りの 有無	法14条 解除日
						所在	地目	地積 (㎡)			
9	09-12	2,459	1,465	△ 994	0	広永町五反田1226-1	田	994	生産緑地の指定から30年経過	無	令和5年5月7日
	09-18	1,988	0	△ 1,988	△ 1	広永町外川1332-1	田	994	主たる従事者の死亡	無	令和6年3月5日
						広永町外川1333-1	田	994	主たる従事者の死亡	無	令和6年3月5日
	09-20	692	0	△ 692	△ 1	広永町川原1376-1	田	365	生産緑地の指定から30年経過	無	令和5年7月6日
広永町川原1375-1						田	327	生産緑地の指定から30年経過	無	令和5年7月6日	
10	10-13	17,204	15,364	△ 1,840	0	川北二丁目283-1	田	930	生産緑地の指定から30年経過	無	令和6年2月9日
						川北二丁目282-1	田	910	生産緑地の指定から30年経過	無	令和6年2月9日
	10-29	3,582	1,129	△ 2,453	0	大矢知町西ノ貝戸145-3	田	388	生産緑地の指定から30年経過	無	令和5年5月20日
						大矢知町西ノ貝戸144	田	694	生産緑地の指定から30年経過	無	令和5年5月20日
						大矢知町西ノ貝戸143	田	978	生産緑地の指定から30年経過	無	令和5年5月20日
						大矢知町西ノ貝戸146	田	393	生産緑地の指定から30年経過	無	令和5年5月20日
	10-32	23,372	20,818	△ 2,554	0	大矢知町西ノ貝戸134	田	515	農林漁業に従事することを不可能にさせる故障	無	令和5年8月29日
						大矢知町西ノ貝戸133	田	459	農林漁業に従事することを不可能にさせる故障	無	令和5年8月29日
						大矢知町西ノ貝戸130	田	872	生産緑地の指定から30年経過	無	令和5年5月20日
						大矢知町西ノ貝戸135-1	田	708	農林漁業に従事することを不可能にさせる故障	無	令和5年8月29日
	10-85	15,306	9,136	△ 6,170	0	大矢知町四反田1321-1	田	403	生産緑地の指定から30年経過	無	令和5年9月12日
						大矢知町四反田1321-2	田	449	生産緑地の指定から30年経過	無	令和5年9月12日
						大矢知町四反田1312-1	田	343	生産緑地の指定から30年経過	無	令和5年9月12日
						大矢知町四反田1314	田	988	生産緑地の指定から30年経過	無	令和5年9月12日
						大矢知町四反田1315	田	991	生産緑地の指定から30年経過	無	令和5年9月12日
						大矢知町四反田1316	田	991	生産緑地の指定から30年経過	無	令和5年9月12日
						大矢知町四反田1317	田	991	生産緑地の指定から30年経過	無	令和5年9月12日
						大矢知町四反田1307	田	1,014	生産緑地の指定から30年経過	無	令和5年9月12日
	10-88	1,993	780	△ 1,213	0	大矢知町上沢1079-1	田	1,213	主たる従事者の死亡	無	令和5年4月24日
	10-89	4,935	4,120	△ 815	0	大矢知町三石塚1265-1	田	363	生産緑地の指定から30年経過	無	令和5年12月6日
大矢知町三石塚1286						田	452	生産緑地の指定から30年経過	無	令和5年12月6日	
10-99	2,091	958	△ 1,133	0	大矢知町御幸林1351	田	1,133	生産緑地の指定から30年経過	無	令和5年8月29日	
11	11-02	641	0	△ 641	△ 1	大字茂福横座695-1	田	641	農林漁業に従事することを不可能にさせる故障	無	令和6年2月24日
	11-04	2,504	1,860	△ 644	0	大字茂福松無310	田	644	生産緑地の指定から30年経過	無	令和5年5月20日
12	12-17	718	545	△ 173	0	別名六丁目1342-1	畑	173	生産緑地の指定から30年経過	無	令和5年8月26日
	12-20	1,018	0	△ 1,018	△ 1	白須賀一丁目2009	田	1,018	農林漁業に従事することを不可能にさせる故障	無	令和5年6月20日
	12-22	3,152	2,022	△ 1,130	0	八田一丁目1903	田	1,130	農林漁業に従事することを不可能にさせる故障	無	令和5年6月22日
	12-34	366	0	△ 366	△ 1	羽津町1967-1	田	366	農林漁業に従事することを不可能にさせる故障	無	令和5年11月23日
13	13-01	1,011	0	△ 1,011	△ 1	大字羽津古新田2796	田	1,011	生産緑地の指定から30年経過	無	令和5年6月16日
	13-02	1,645	0	△ 1,645	△ 1	大字羽津古新田2804	田	1,130	生産緑地の指定から30年経過	無	令和5年6月16日
						大字羽津古新田2803	田	515	生産緑地の指定から30年経過	無	令和5年6月16日
						大字羽津古新田2715	田	714	生産緑地の指定から30年経過	無	令和5年6月16日
	13-03	11,305	0	△ 11,305	△ 1	大字羽津古新田2745	田	525	生産緑地の指定から30年経過	無	令和5年4月19日
						大字羽津古新田2765	田	241	生産緑地の指定から30年経過	無	令和5年4月19日
						大字羽津古新田2746	田	995	生産緑地の指定から30年経過	無	令和5年6月16日
						大字羽津古新田2719	田	495	生産緑地の指定から30年経過	無	令和5年6月28日
						大字羽津古新田2747	田	1,008	生産緑地の指定から30年経過	無	令和5年6月16日
						大字羽津古新田2748	田	1,011	生産緑地の指定から30年経過	無	令和5年6月28日
						大字羽津古新田2761	田	991	生産緑地の指定から30年経過	無	令和5年6月16日
	大字羽津古新田2759	田	1,011	生産緑地の指定から30年経過	無	令和5年6月16日					
大字羽津古新田2775	田	588	生産緑地の指定から30年経過	無	令和5年6月16日						

地区別変更面積内訳表（生産緑地第10条）

図面 番号	地区 (団地) 番号	変更前 (㎡)	変更後 (㎡)	増減 (㎡)	地区 (団地) 数増減	買取り申し出が提出された生産緑地			買取り申し出の理由	買 取 り の 有 無	法14条 解除日
						所在	地目	地積 (㎡)			
13	13-03	11,305	0	△ 11,305	△ 1	大字羽津古新田2758	田	1,011	生産緑地の指定から30年経過	無	令和5年7月12日
						大字羽津古新田2779-2	田	323	生産緑地の指定から30年経過	無	令和5年6月16日
						大字羽津古新田2780-1	田	356	生産緑地の指定から30年経過	無	令和5年6月16日
						大字羽津古新田2779-3	田	33	生産緑地の指定から30年経過	無	令和5年6月16日
						大字羽津古新田2741	田	1,008	農林漁業に従事することを不可能にさせる故障	無	令和6年2月21日
						大字羽津古新田2742	田	995	農林漁業に従事することを不可能にさせる故障	無	令和6年2月21日
	13-04	959	0	△ 959	△ 1	大字羽津古新田2728-1	田	959	生産緑地の指定から30年経過	無	令和5年6月16日
	13-05	519	0	△ 519	△ 1	大字羽津古新田2725	田	519	生産緑地の指定から30年経過	無	令和5年6月28日
	13-06	1,995	0	△ 1,995	△ 1	大字羽津古新田2706-2	田	925	生産緑地の指定から30年経過	無	令和5年6月16日
						大字羽津古新田2705-1	田	575	生産緑地の指定から30年経過	無	令和5年6月16日
						大字羽津古新田2723	田	495	生産緑地の指定から30年経過	無	令和5年7月12日
	13-07	1,506	0	△ 1,506	△ 1	大字羽津古新田2769	田	495	生産緑地の指定から30年経過	無	令和5年6月16日
						大字羽津古新田2788	田	1,011	生産緑地の指定から30年経過	無	令和5年6月28日
13-17	714	0	△ 714	△ 1	高浜町752	田	714	生産緑地の指定から30年経過	無	令和5年4月10日	
17	17-03	1,861	1,140	△ 721	0	楠町小倉南新田1868-1	田	721	農林漁業に従事することを不可能にさせる故障	無	令和5年9月21日
18	18-17	1,284	1,070	△ 214	0	楠町北五味塚353	畑	214	農林漁業に従事することを不可能にさせる故障	無	令和5年10月28日
21	21-14	1,519	1,262	△ 257	0	平津町養雲寺81	田	257	農林漁業に従事することを不可能にさせる故障	無	令和6年2月22日
						平津町西川原1076	田	1,110	農林漁業に従事することを不可能にさせる故障	無	令和6年2月21日
	21-22	1,863	0	△ 1,863	△ 1	平津町西川原1077-1	田	753	生産緑地の指定から30年経過	無	令和5年4月17日
						平津町畑屋381-1	田	757	農林漁業に従事することを不可能にさせる故障	無	令和6年3月27日
	21-33	8,162	5,334	△ 2,828	0	平津町観音寺689-3	畑	552	農林漁業に従事することを不可能にさせる故障	無	令和5年11月30日
						平津町観音寺689-1	田	39	農林漁業に従事することを不可能にさせる故障	無	令和5年11月30日
						平津町荒八井408	田	1,051	農林漁業に従事することを不可能にさせる故障	無	令和5年11月30日
						平津町福井421	田	1,186	生産緑地の指定から30年経過	無	令和5年4月13日
	21-37	382	0	△ 382	△ 1	平津町分代141-1	畑	42	農林漁業に従事することを不可能にさせる故障	無	令和6年2月22日
						平津町分代141-2	畑	294	農林漁業に従事することを不可能にさせる故障	無	令和6年2月22日
						平津町分代142	畑	46	農林漁業に従事することを不可能にさせる故障	無	令和6年2月22日
	21-39	4,999	3,367	△ 1,632	0	平津町畑屋391-1	田	292	農林漁業に従事することを不可能にさせる故障	無	令和6年2月22日
						平津町畑屋397	田	589	農林漁業に従事することを不可能にさせる故障	無	令和6年2月22日
平津町畑屋397-1						田	751	農林漁業に従事することを不可能にさせる故障	無	令和6年2月22日	
22	22-19	852	252	△ 600	0	大矢知町山畑1520	畑	284	農林漁業に従事することを不可能にさせる故障	無	令和6年3月26日
						大矢知町山畑1521	畑	316	生産緑地の指定から30年経過	無	令和6年3月26日
23	23-15	646	0	△ 646	△ 1	別名三丁目4247-1	畑	646	生産緑地の指定から30年経過	無	令和5年8月10日
	23-22	2,029	337	△ 1,692	0	大字羽津広2658	田	251	生産緑地の指定から30年経過	無	令和5年8月10日
						大字羽津斑鳩672-1	田	1,441	生産緑地の指定から30年経過	無	令和5年8月10日
24	24-11	561	0	△ 561	△ 1	別名二丁目3701	畑	561	生産緑地の指定から30年経過	無	令和5年4月4日
	24-17	1,615	1,255	△ 360	0	羽津町2958	田	360	生産緑地の指定から30年経過	無	令和5年6月3日
	24-33	505	0	△ 505	△ 1	大字西阿倉川上野285-2	田	505	生産緑地の指定から30年経過	無	令和5年12月4日
	24-34	1,011	0	△ 1,011	△ 1	大字西阿倉川上野289	田	1,011	生産緑地の指定から30年経過	無	令和5年12月4日
	24-43	353	0	△ 353	△ 1	大宮西町2998	畑	353	農林漁業に従事することを不可能にさせる故障	無	令和5年11月23日
30	30-04	2,377	1,694	△ 683	0	楠町北五味塚出口1800	田	350	農林漁業に従事することを不可能にさせる故障	無	令和5年11月23日
						楠町北五味塚出口1799	田	333	農林漁業に従事することを不可能にさせる故障	無	令和5年10月28日
	30-05	713	535	△ 178	0	楠町北五味塚茶之木2142-	田	178	農林漁業に従事することを不可能にさせる故障	無	令和5年11月23日
	30-13	880	43	△ 837	0	楠町本郷川北1615-1	田	837	農林漁業に従事することを不可能にさせる故障	無	令和6年3月25日
	30-16	1,638	842	△ 796	0	楠町本郷川北1471-1	田	796	農林漁業に従事することを不可能にさせる故障	無	令和6年3月25日

地区別変更面積内訳表（生産緑地第10条）

図面 番号	地区 (団地) 番号	変更前 (㎡)	変更後 (㎡)	増減 (㎡)	地区 (団地) 数増減	買取り申し出が提出された生産緑地			買取り申し出の理由	買 取 り の 有 無	法14条 解除日
						所在	地目	地積 (㎡)			
35	35-02	847	0	△ 847	△ 1	小杉町東浦1298-1	畑	847	農林漁業に従事することを不可能にさせる故障	無	令和6年1月20日
	35-07	3,763	2,752	△ 1,011	0	小杉町西浦14	田	1,011	主たる従事者の死亡	無	令和6年2月7日
	35-09	505	191	△ 314	0	小杉町西浦9	田	314	農林漁業に従事することを不可能にさせる故障	無	令和6年1月20日
	35-15	1,582	1,143	△ 439	0	生桑町桑花36	田	439	生産緑地の指定から30年経過	無	令和5年5月20日
	35-17	763	0	△ 763	△ 1	生桑町榎下668-1	畑	451	生産緑地の指定から30年経過	無	令和5年4月12日
						生桑町榎下668-2	畑	220	生産緑地の指定から30年経過	無	令和5年4月12日
						生桑町榎下668-3	畑	88	生産緑地の指定から30年経過	無	令和5年4月12日
						生桑町榎下668-4	畑	4	生産緑地の指定から30年経過	無	令和5年4月12日
	35-19	524	0	△ 524	△ 1	生桑町中山1973-2	畑	52	生産緑地の指定から30年経過	無	令和5年4月10日
						生桑町中山1971-1	畑	472	生産緑地の指定から30年経過	無	令和5年4月10日
35-21	2,167	0	△ 2,167	△ 1	東坂部町東菖蒲谷404-1	田	1,676	生産緑地の指定から30年経過	無	令和5年6月13日	
					東坂部町東菖蒲谷401-1	田	491	生産緑地の指定から30年経過	無	令和5年6月13日	
36	36-08	710	0	△ 710	△ 1	伊倉二丁目225-1	田	710	農林漁業に従事することを不可能にさせる故障	無	令和6年1月20日
	36-16	1,213	0	△ 1,213	△ 1	大井手一丁目150	田	1,213	生産緑地の指定から30年経過	無	令和5年12月15日
37	37-10	519	0	△ 519	△ 1	中川原一丁目613-2	田	519	生産緑地の指定から30年経過	無	令和5年4月17日
	37-36	1,875	0	△ 1,875	△ 1	東日野町天王森469	田	429	生産緑地の指定から30年経過	無	令和5年6月17日
						東日野町天王森478-1	田	401	生産緑地の指定から30年経過	無	令和5年6月17日
						東日野町天王森470	田	264	生産緑地の指定から30年経過	無	令和5年6月17日
						東日野町天王森480-1	田	781	生産緑地の指定から30年経過	無	令和5年6月17日
37-37	814	0	△ 814	△ 1	東日野町天王森450-1	田	814	生産緑地の指定から30年経過	無	令和5年4月5日	
38	38-20	839	459	△ 380	0	東日野町南川原105	田	380	生産緑地の指定から30年経過	無	令和5年5月9日
	38-22	1,195	380	△ 815	0	東日野町南川原120-2	田	815	生産緑地の指定から30年経過	無	令和5年6月2日
39	39-04	1,000	0	△ 1,000	△ 1	泊山崎町526-1	田	290	生産緑地の指定から30年経過	無	令和5年10月25日
						泊山崎町525	田	710	生産緑地の指定から30年経過	無	令和5年10月25日
	39-11	645	0	△ 645	△ 1	泊町30-1	田	645	生産緑地の指定から30年経過	無	令和5年10月25日
	39-18	745	0	△ 745	△ 1	小古曾二丁目698-2	田	745	生産緑地の指定から30年経過	無	令和5年6月2日
40	40-14	41,072	40,485	△ 587	0	内堀町一之縄222	田	587	生産緑地の指定から30年経過	無	令和5年11月22日
	40-15	24,556	22,754	△ 1,802	1	河原田町福角544	田	677	生産緑地の指定から30年経過	無	令和5年4月23日
						内堀町中屋敷89	田	259	生産緑地の指定から30年経過	無	令和5年9月12日
						内堀町西浦780	田	866	生産緑地の指定から30年経過	無	令和5年9月12日
	40-17	606	0	△ 606	△ 1	河原田町福角638	田	606	生産緑地の指定から30年経過	無	令和6年1月31日
	40-18	1,149	0	△ 1,149	△ 1	河原田町福角645	田	684	生産緑地の指定から30年経過	無	令和6年1月31日
						河原田町福角667	田	465	生産緑地の指定から30年経過	無	令和6年1月31日
40-25	2,180	1,109	△ 1,071	0	河原田町福角504	田	764	生産緑地の指定から30年経過	無	令和5年8月12日	
					河原田町福角480-1	田	307	生産緑地の指定から30年経過	無	令和5年8月12日	
41	41-02	540	0	△ 540	△ 1	河原田町里岸257-1	田	540	生産緑地の指定から30年経過	無	令和5年6月24日
50	50-05	504	0	△ 504	△ 1	西日野町八幡1642-1	田	504	生産緑地の指定から30年経過	無	令和5年8月1日
52	52-02	954	0	△ 954	△ 1	小古曾三丁目1043-3	田	340	生産緑地の指定から30年経過	無	令和5年12月11日
						小古曾三丁目1042-1	田	614	生産緑地の指定から30年経過	無	令和5年12月11日
	52-22	874	0	△ 874	△ 1	柔女町名倉2074-1	田	874	生産緑地の指定から30年経過	無	令和5年4月19日
61	61-06	2,241	1,819	△ 422	0	川島町佃5705-11	山林	91	生産緑地の指定から30年経過	無	令和5年6月29日
						川島町佃5699-2	山林	81	生産緑地の指定から30年経過	無	令和5年6月29日
						川島町佃5705-8	山林	250	生産緑地の指定から30年経過	無	令和5年6月29日
63	63-07	522	0	△ 522	△ 1	小林町小林新田3010-1	畑	522	生産緑地の指定から30年経過	無	令和5年11月17日

地区別変更面積内訳表（生産緑地第10条）

図面 番号	地区 (団地) 番号	変更前 (㎡)	変更後 (㎡)	増減 (㎡)	地区 (団地) 数増減	買取り申し出が提出された生産緑地			買取り申し出の理由	買取 りの 有無	法14条 解除日
						所在	地目	地積 (㎡)			
73	73-11	2,550	1,586	△ 964	1	智積町当水865	田	479	生産緑地の指定から30年経過	無	令和5年5月2日
						智積町当水864	田	485	生産緑地の指定から30年経過	無	令和5年5月2日
	73-13	718	125	△ 593	0	智積町当水807	田	288	生産緑地の指定から30年経過	無	令和5年4月4日
						智積町当水800	畑	72	生産緑地の指定から30年経過	無	令和5年4月4日
						智積町当水799	畑	29	生産緑地の指定から30年経過	無	令和5年4月4日
						智積町当水793	畑	112	生産緑地の指定から30年経過	無	令和5年4月4日
						智積町当水794	畑	92	生産緑地の指定から30年経過	無	令和5年4月4日
73-15	659	0	△ 659	△ 1	桜町矢形658-1	田	659	生産緑地の指定から30年経過	無	令和5年4月5日	
75	75-01	508	0	△ 508	△ 1	小林町小林新田3018-56	畑	479	生産緑地の指定から30年経過	無	令和5年4月20日
						小林町小林新田3018-41	畑	29	生産緑地の指定から30年経過	無	令和5年4月20日
76	76-01	1,387	0	△ 1,387	△ 1	小林町小林新田3014-1	畑	158	生産緑地の指定から30年経過	無	令和5年4月20日
						小林町小林新田3013-12	畑	314	生産緑地の指定から30年経過	無	令和5年4月20日
						小林町小林新田3013-11	畑	638	生産緑地の指定から30年経過	無	令和5年4月20日
						小林町小林新田3013-9	畑	182	生産緑地の指定から30年経過	無	令和5年4月20日
						小林町小林新田3013-10	畑	95	生産緑地の指定から30年経過	無	令和5年4月20日
81	81-02	2,439	1,686	△ 753	0	桜町大坂ノ上6922	畑	753	生産緑地の指定から30年経過	無	令和5年5月9日

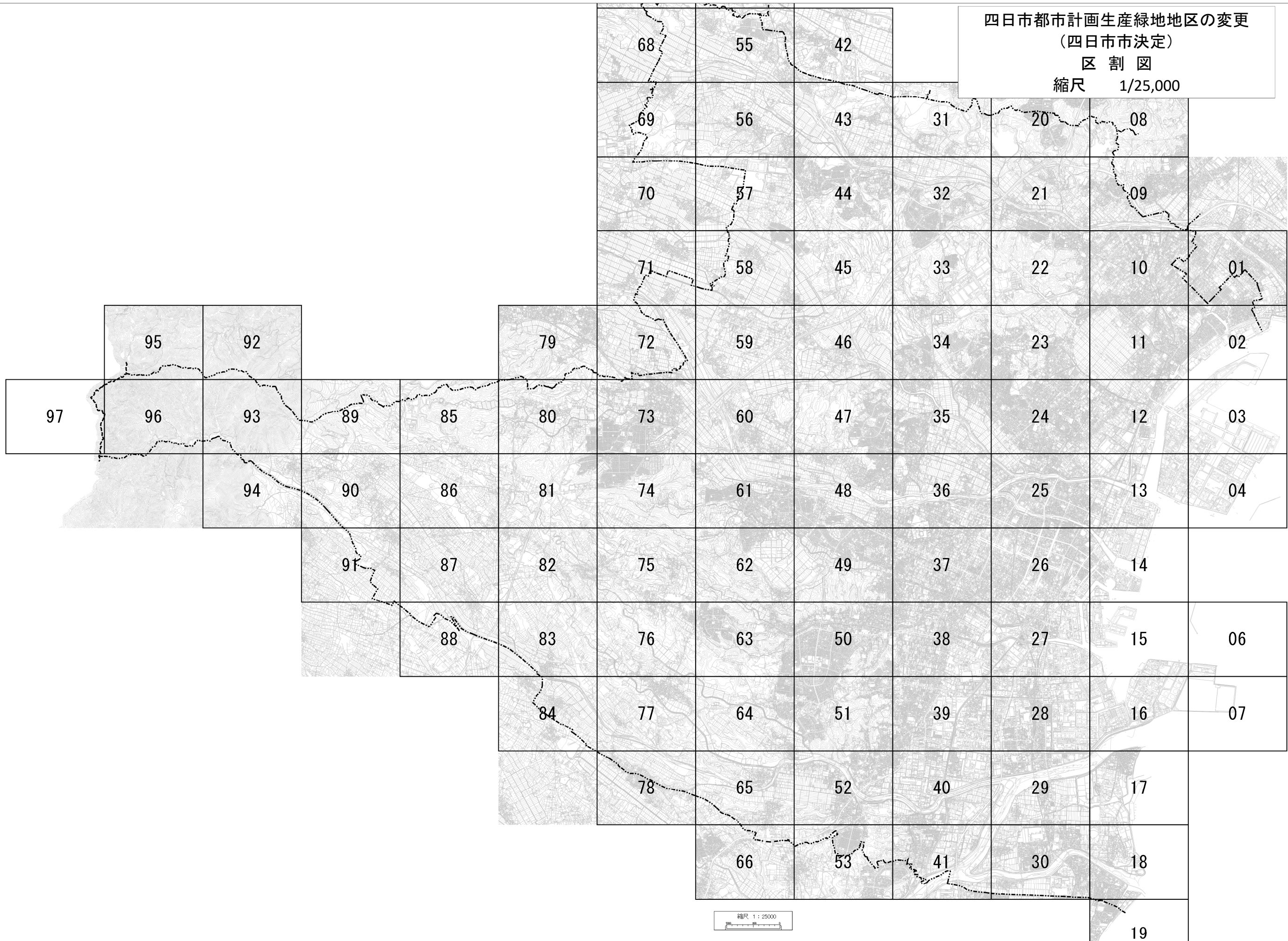
主たる従事者の死亡	4,212㎡
農林漁業に従事することを不可能にさせる故障	18,557㎡
生産緑地の指定から30年経過	66,261㎡
面積増減	89,030㎡
地区(団地)の消滅による増減	△ 42地区(団地)
地区(団地)の分断による増減	2地区(団地)
地区(団地)数増減	△ 40地区(団地)

地区別変更面積内訳表（生産緑地法第3条）

図面 番号	地区 (団地) 番号	変更前 (㎡)	変更後 (㎡)	増減 (㎡)	地区 (団地) 数増減	変更する生産緑地			変更の理由	解除日
						所在	地目	地積 (㎡)		
21	21-28	562	554	△ 8	0	平津町畑屋381-4	田	8	生産緑地法第10条に伴う面積要件欠如	令和6年3月27日
	21-33	5,334	5,219	△ 115	0	平津町西明田294-3	田	115	生産緑地法第10条に伴う面積要件欠如	令和5年4月13日
22	22-19	252	0	△ 252	△ 1	大矢知町山畑1519	畑	252	生産緑地法第10条に伴う面積要件欠如	令和6年3月26日
30	30-13	43	0	△ 43	△ 1	楠町本郷川北1615-6	田	43	生産緑地法第10条に伴う面積要件欠如	令和6年3月25日
35	35-09	191	0	△ 191	△ 1	小杉町西浦10	田	191	生産緑地法第10条に伴う面積要件欠如	令和6年1月20日
73	73-13	125	0	△ 125	△ 1	智積町当水801	畑	125	生産緑地法第10条に伴う面積要件欠如	令和5年4月4日

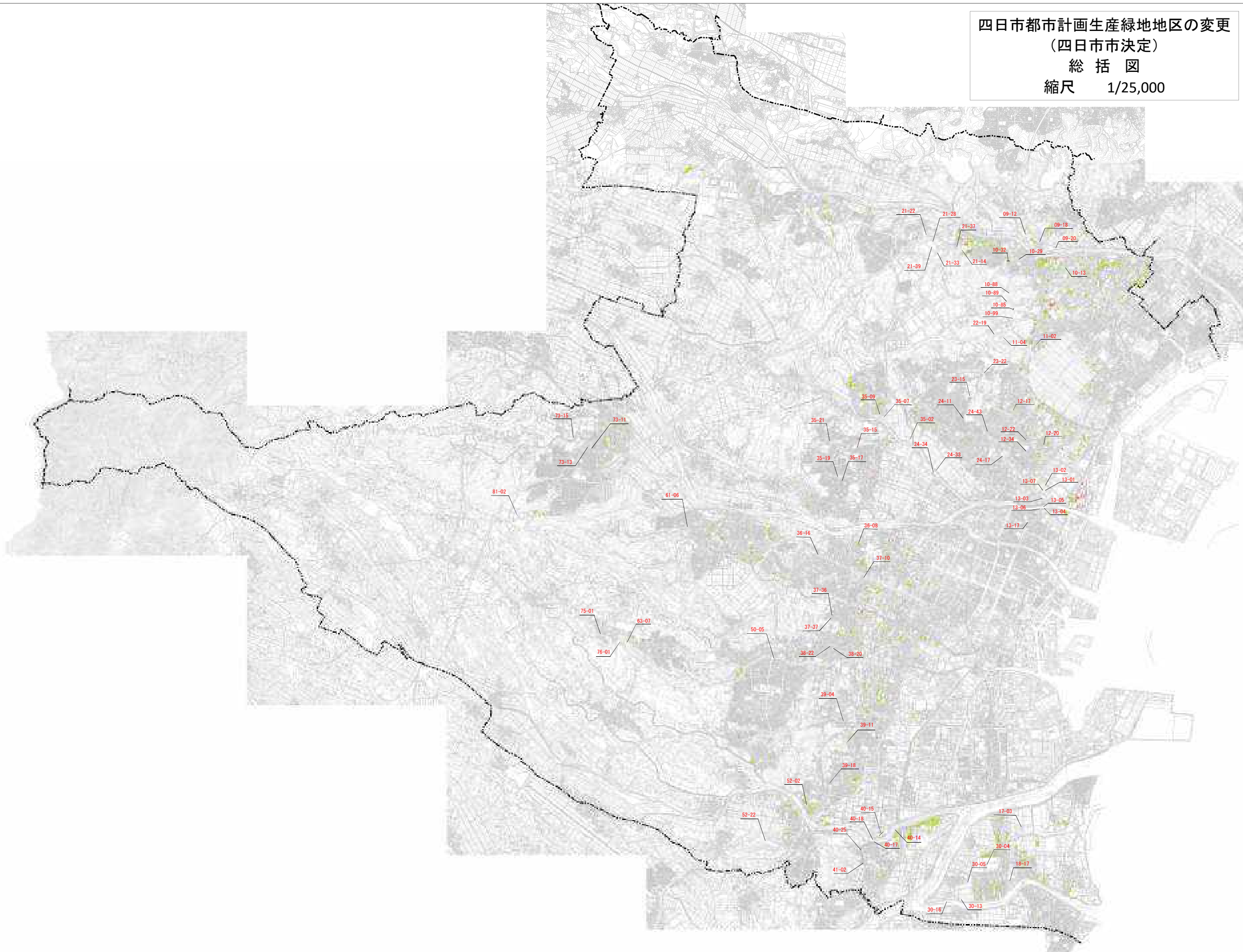
面積増減	△ 734㎡
地区(団地)数増減	△ 4地区(団地)

四日市都市計画生産緑地地区の変更
 (四日市市決定)
 区割図
 縮尺 1/25,000



縮尺 1 : 25000

四日市都市計画生産緑地地区の変更
(四日市市決定)
総括図
縮尺 1/25,000



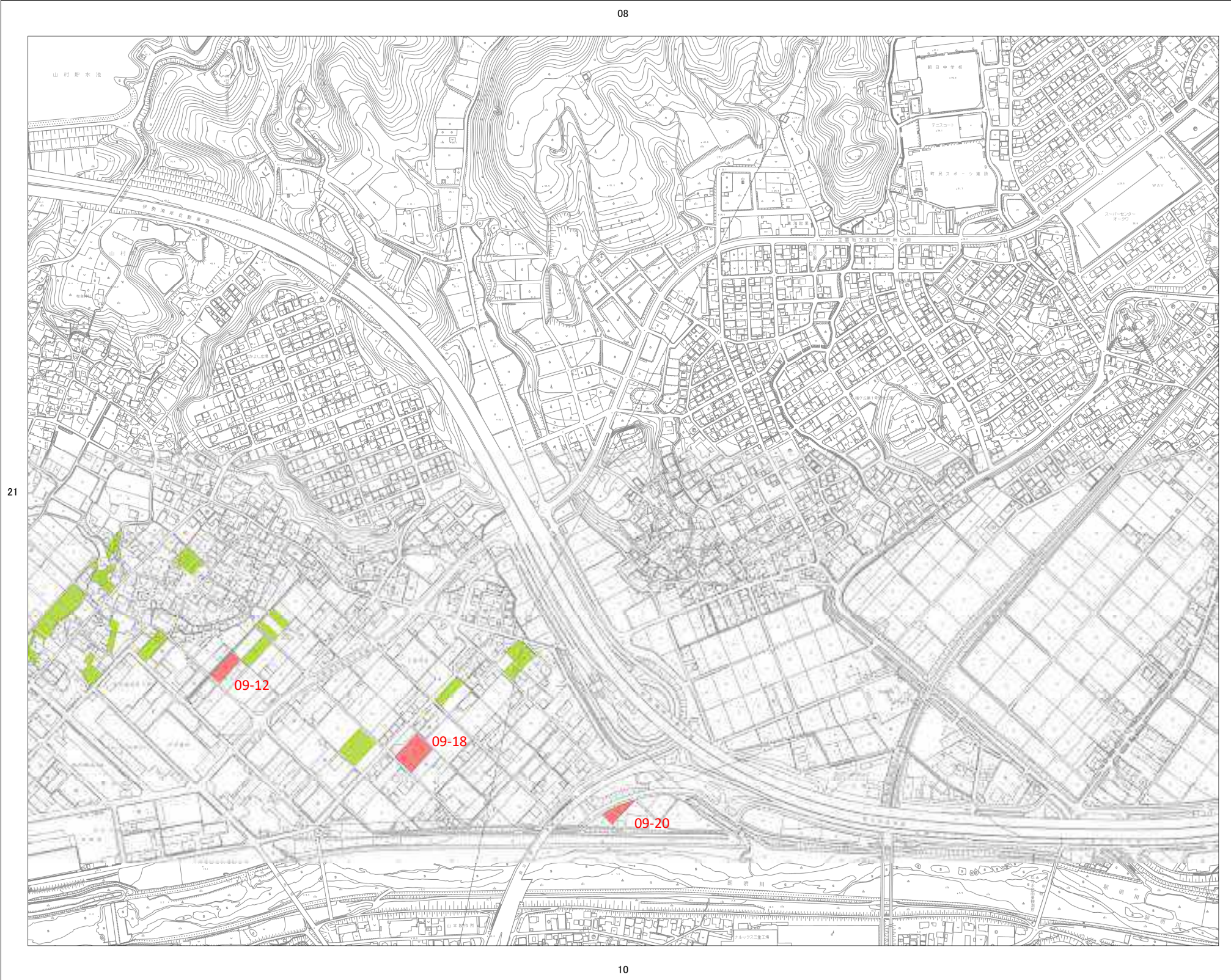
縮尺 1:25000

No. 09

1:2,500 四日市市都市計画基本図

広永

08



21

10



09

20 伊坂 06NF541	08 山村 06NF542	
21 千代田 06NF543	09 広永 06NF544	
22 平津新町 06NF641	10 川北 06NF642	01 富洲原 06NF651

凡例	
既定地区	
変更地区 (解除箇所)	

No. 10



1:2,500 四日市市都市計画基本図

川北



10

21 千代田 06NF543	09 広永 06NF544	
22 平津新町 06NF641	10 川北 06NF642	01 富洲原 06NF651
23 垂坂 06NF643	11 富田 06NF644	02 天力須賀 06NF653

凡例	
既定地区	
変更地区 (解除箇所)	



No. 11

1:2,500 四日市市都市計画基本図

富田

10





12



11

22 平津新町 06NF641	10 川北 06NF642	01 富洲原 06NF651
23 垂坂 06NF643	11 富田 06NF644	02 天力須賀 06NF653
24 別名 06NF741	12 露ヶ浦 06NF742	03 露二丁目 06NF751

凡例

既定地区	
変更地区 (解除箇所)	

No. 12

1:2,500 四日市市都市計画基本図



霞ヶ浦

11

12



23 垂坂 06NF643	11 富田 06NF644	02 天力須賀 06NF653
24 別名 06NF741	12 霞ヶ浦 06NF742	03 霞二丁目 06NF751
25 川原町 06NF743	13 高浜 06NF744	04 霞一丁目 06NF753

凡例	
既定地区	
変更地区 (解除箇所)	

13



No. 13

1:2,500 四日市市都市計画基本図

高浜

12



14



13

24 別名 06NF741	12 霞ヶ浦 06NF742	03 霞二丁目 06NF751
25 川原町 06NF743	13 高浜 06NF744	04 霞一丁目 06NF753
26 四日市中央 06NF841	14 大協 06NF842	

凡例	
既定地区	
変更地区 (解除箇所)	

No. 17

1:2,500 四日市市都市計画基本図

磯津

16



29

18



17

28 海山道 06NF941	16 石原 06NF942	07 石原東 06NF951
29 大里 06NF943	17 磯津 06NF944	
30 楠 060F041	18 吉崎 060F042	

凡例	
既定地区	
変更地区 (解除箇所)	

No. 18

1:2,500 四日市市都市計画基本図

吉崎



18

29 大里 06NF943	17 磯津 06NF944	
30 桶 060F041	18 吉崎 060F042	
	19 南五味塚 060F044	

凡例	
既決定地区	
変更地区 (解除箇所)	

No. 21

1:2,500 四日市市都市計画基本図

千代田

20



22



21

31 西大鐘 06NF532	20 伊坂 06NF541	08 山村 06NF542
32 養生 06NF534	21 千代田 06NF543	09 広永 06NF544
33 あかつき台 06NF632	22 平津新町 06NF641	10 川北 06NF642

凡例	
既決定地区	
変更地区 (解除箇所)	

No. 22



1:2,500 四日市市都市計画基本図

平津新町



22

32 萱生 06NF534	21 千代田 06NF543	09 広永 06NF544
33 あかつき台 06NF632	22 平津新町 06NF641	10 川北 06NF642
34 坂部が丘 06NF634	23 垂坂 06NF643	11 富田 06NF644

凡例	
既決定地区	
変更地区 (解除箇所)	



No. 23

1:2,500 四日市市都市計画基本図

垂坂

22



24



23

33 あかつき台 06NF632	22 平津新町 06NF641	10 川北 06NF642
34 坂部が丘 06NF634	23 垂坂 06NF643	11 富田 06NF644
35 東坂部 06NF732	24 別名 06NF741	12 霞ヶ浦 06NF742

凡例	
既定地区	
変更地区 (解除箇所)	

別名



24

34 坂部が丘 06NF634	23 垂坂 06NF643	11 富田 06NF644
35 東坂部 06NF732	24 別名 06NF741	12 露ヶ浦 06NF742
36 生桑 06NF734	25 川原町 06NF743	13 高浜 06NF744

凡例	
既定地区	
変更地区 (解除箇所)	

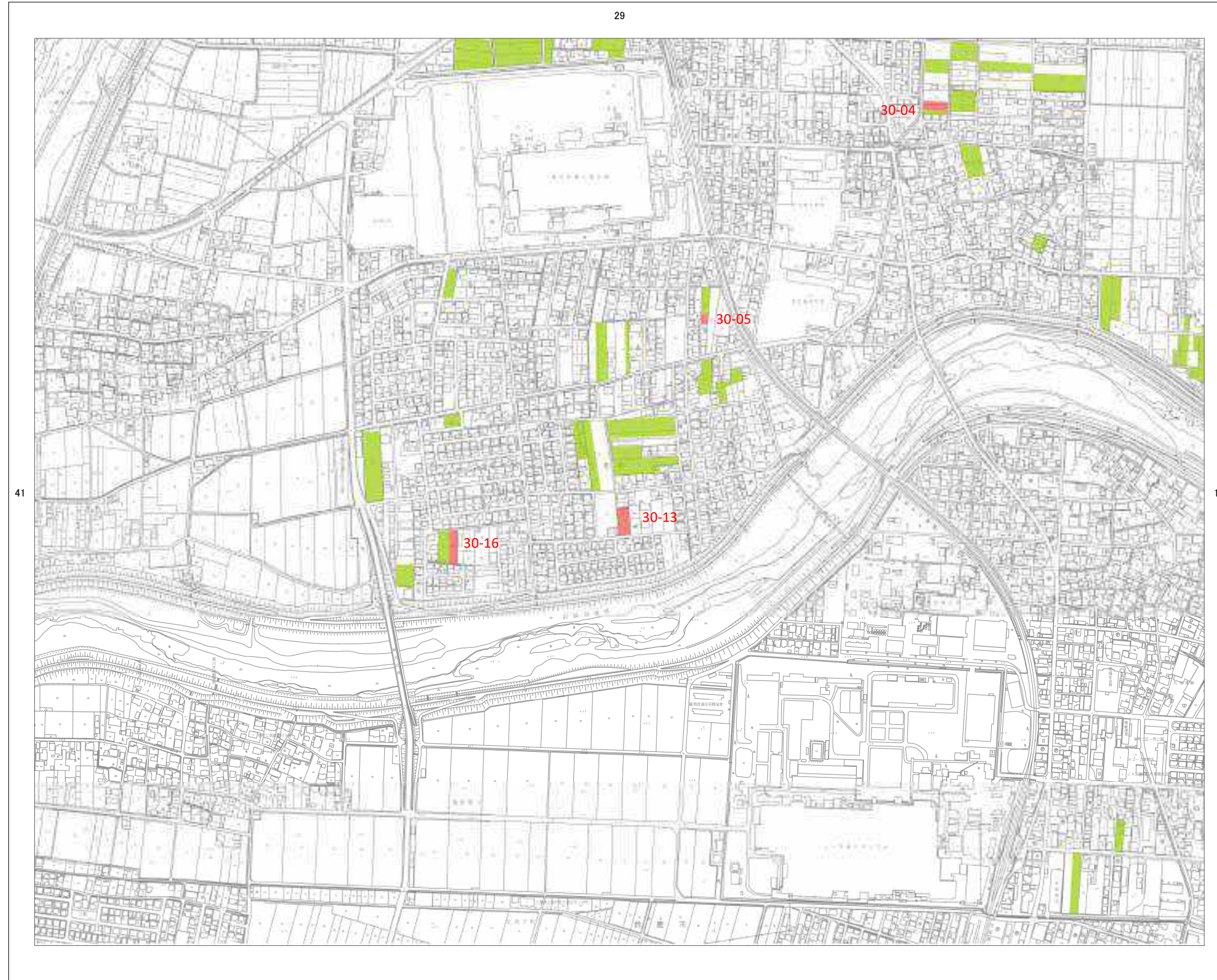


No. 30

1:2,500 四日市市都市計画基本図



楠

29



30

40 大治田 06NF934	29 大里 06NF943	17 磯津 06NF944
41 河原田 06F032	30 楠 06F041	18 吉崎 06F042
		19 南五味塚 06F044

凡例	
既決定地区	
変更地区 (解除箇所)	

縮尺 1:2500

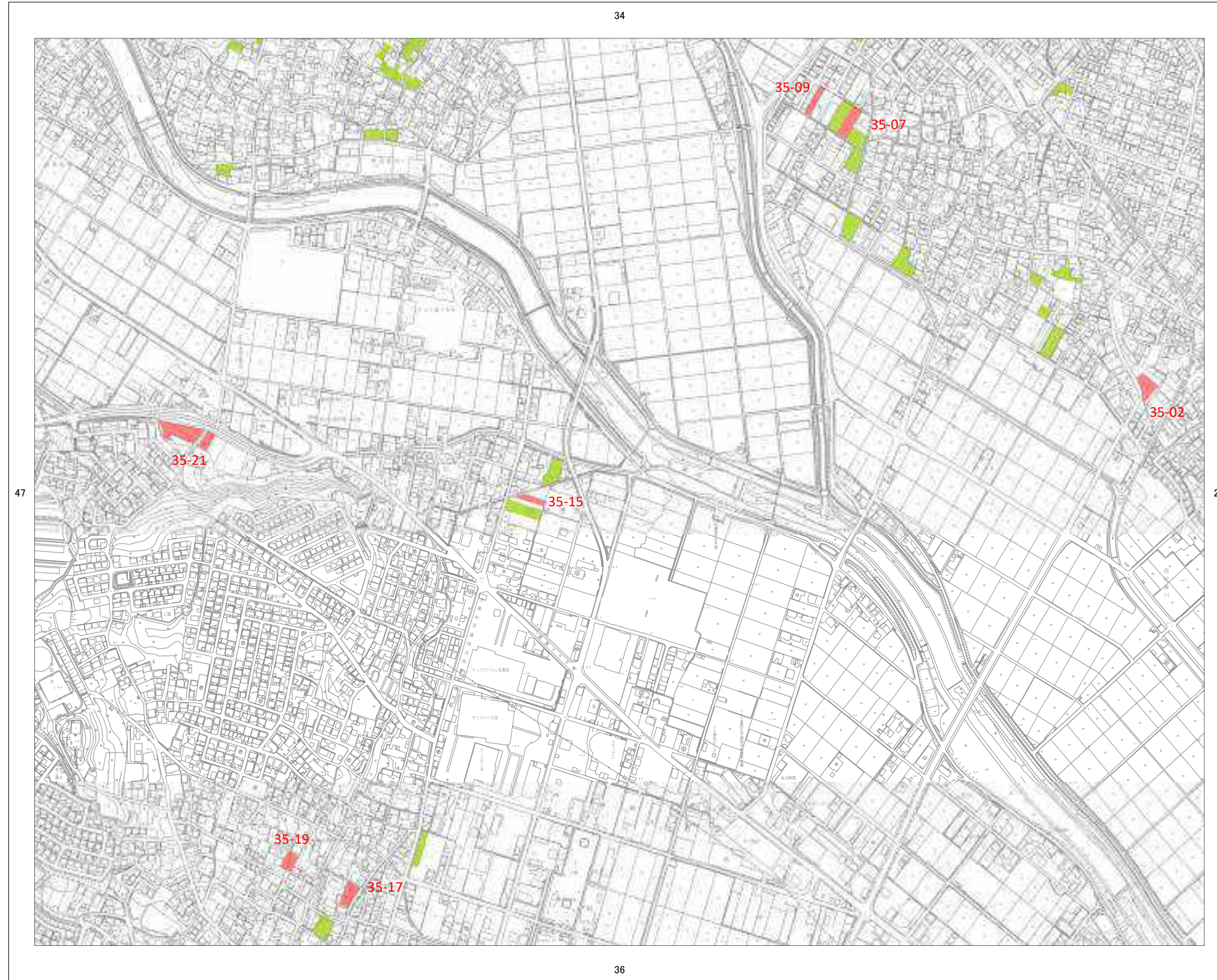


No. 35

1:2,500 四日市市都市計画基本図

東坂部

34





36



35

46 西坂部 06NF633	34 坂部が丘 06NF634	23 垂坂 06NF643
47 三重 06NF731	35 東坂部 06NF732	24 別名 06NF741
48 曾井 06NF733	36 生桑 06NF734	25 川原町 06NF743

凡例	
既決定地区	
変更地区 (解除箇所)	

No. 36

1:2,500 四日市市都市計画基本図

生桑

35





37



36

47 三重 06NF731	35 東坂部 06NF732	24 別名 06NF741
48 曾井 06NF733	36 生桑 06NF734	25 川原町 06NF743
49 西松本 06NF831	37 中川原 06NF832	26 四日市中央 06NF841

凡例	
既決定地区	
変更地区 (解除箇所)	

No. 37



1:2,500 四日市市都市計画基本図

中川原



37

48 曾井 06NF733	36 生桑 06NF734	25 川原町 06NF743
49 西松本 06NF831	37 中川原 06NF832	26 四日市中央 06NF841
50 八王子 06NF833	38 日永 06NF834	27 新正 06NF843

凡例	
既定地区	
変更地区 (解除箇所)	



No. 38



1:2,500 四日市市都市計画基本図

日永



38

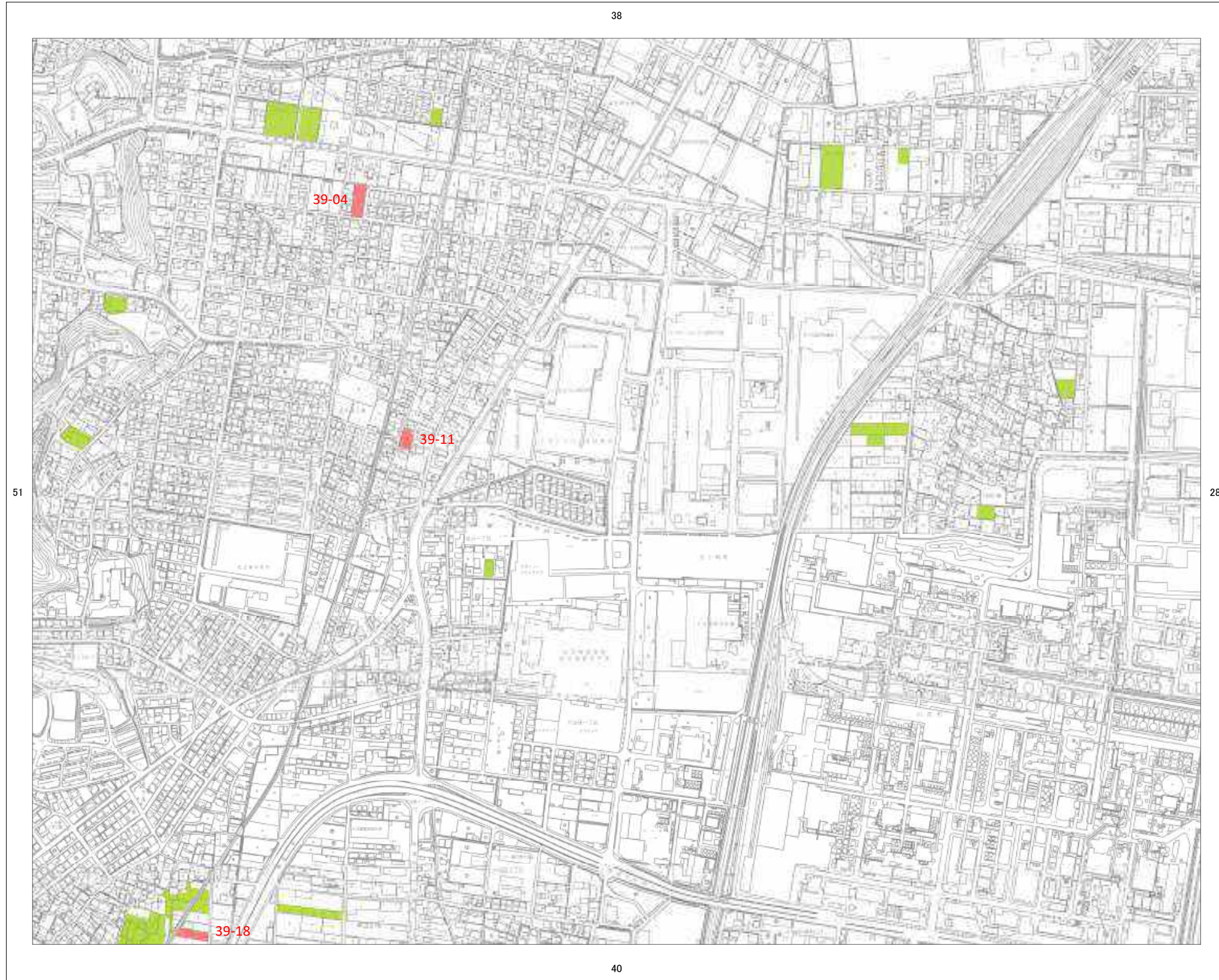
49 西松本 06NF831	37 中川原 06NF832	26 四日市中央 06NF841
50 八王子 06NF833	38 日永 06NF834	27 新正 06NF843
51 笹川 06NF931	39 泊 06NF932	28 海山道 06NF941

凡例	
既定地区	
変更地区 (解除箇所)	

No. 39

1:2,500 四日市市都市計画基本図

泊



39

50 八王子 06NF833	38 日永 06NF834	27 新正 06NF843
51 笹川 06NF931	39 泊 06NF932	28 海山道 06NF941
52 采女北 06NF933	40 大治田 06NF934	29 大里 06NF943

凡例	
既定地区	
変更地区 (解除箇所)	



No. 40

1:2,500 四日市市都市計画基本図



大治田

39



40

51 笹川 06NF931	39 泊 06NF932	28 海山道 06NF941
52 采女北 06NF933	40 大治田 06NF934	29 大里 06NF943
53 采女南 06F031	41 河原田 06F032	30 楠 06F041

凡例	
既決定地区	
変更地区 (解除箇所)	

41

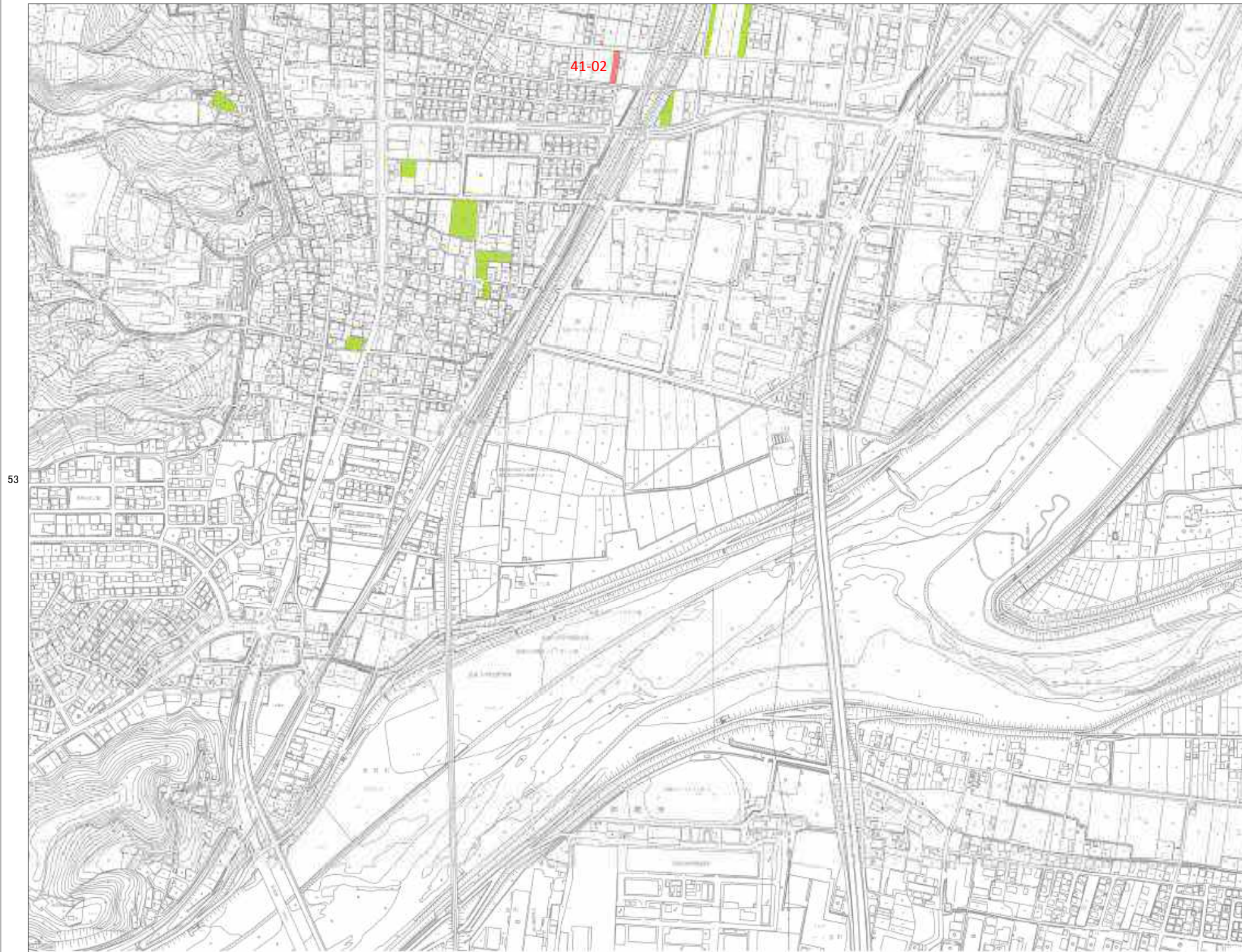


No. 41

1:2,500 四日市市都市計画基本図

河原田

40



41

52 采女北 06NF933	40 大治田 06NF934	29 大里 06NF943
53 采女南 06OF031	41 河原田 06OF032	30 楠 06OF041

凡例	
既決定地区	
変更地区 (解除箇所)	

縮尺 1:2500

No. 50

1:2,500 四日市市都市計画基本図

八王子

49



51



50

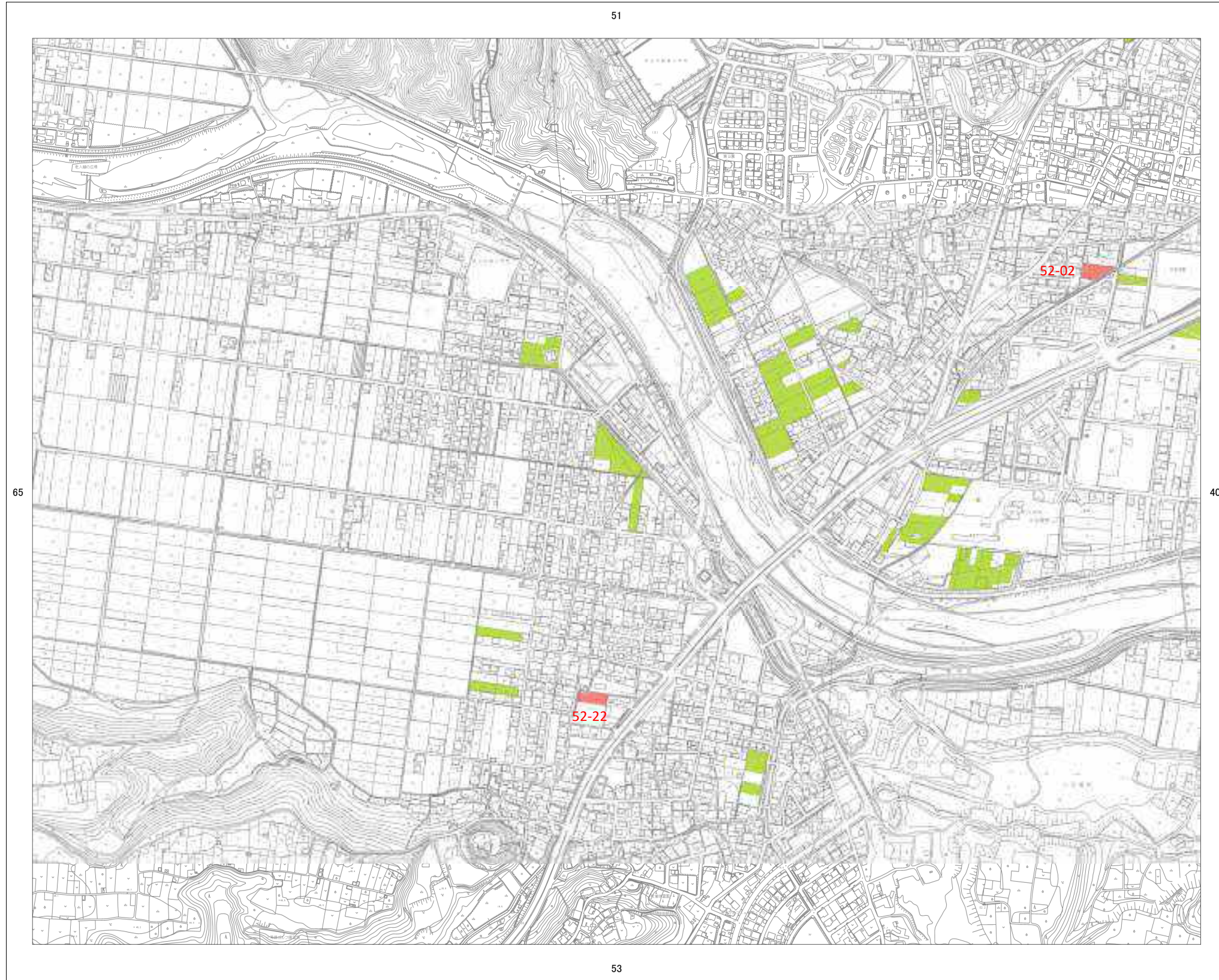
62 川島 06NF822	49 西松本 06NF831	37 中川原 06NF832
63 高花平 06NF824	50 八王子 06NF833	38 日永 06NF834
64 波木 06NF922	51 笹川 06NF931	39 泊 06NF932

凡例	
既決定地区	
変更地区 (解除箇所)	

No. 52

1:2,500 四日市市都市計画基本図

采女北



52

64 波木 06NF922	51 笹川 06NF931	39 泊 06NF932
65 北小松 06NF924	52 采女北 06NF933	40 大治田 06NF934
66 南小松 060F022	53 采女南 060F031	41 河原田 060F032

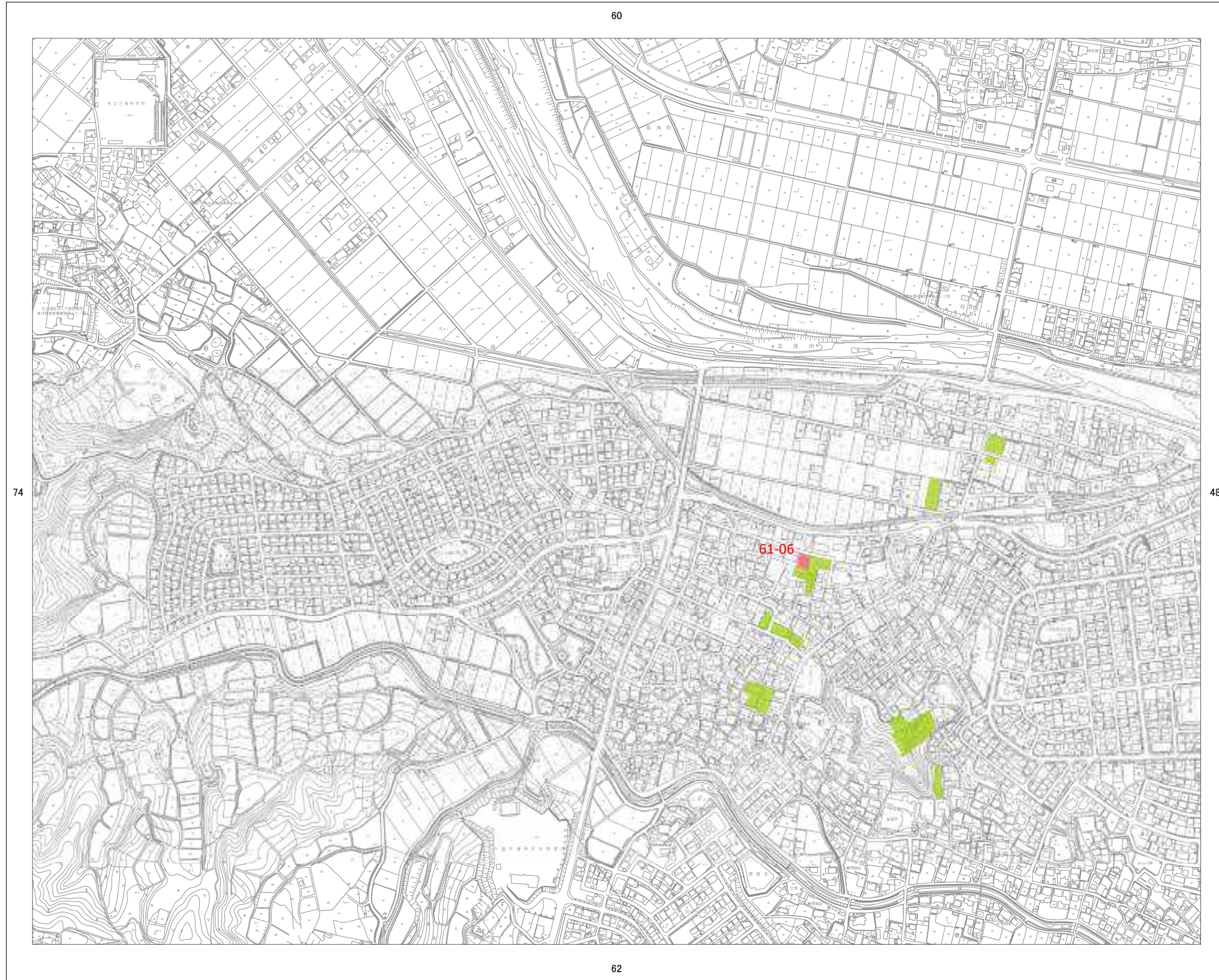
凡例	
既決定地区	
変更地区 (解除箇所)	



No. 61

1:2,500 四日市市都市計画基本図

高角



61

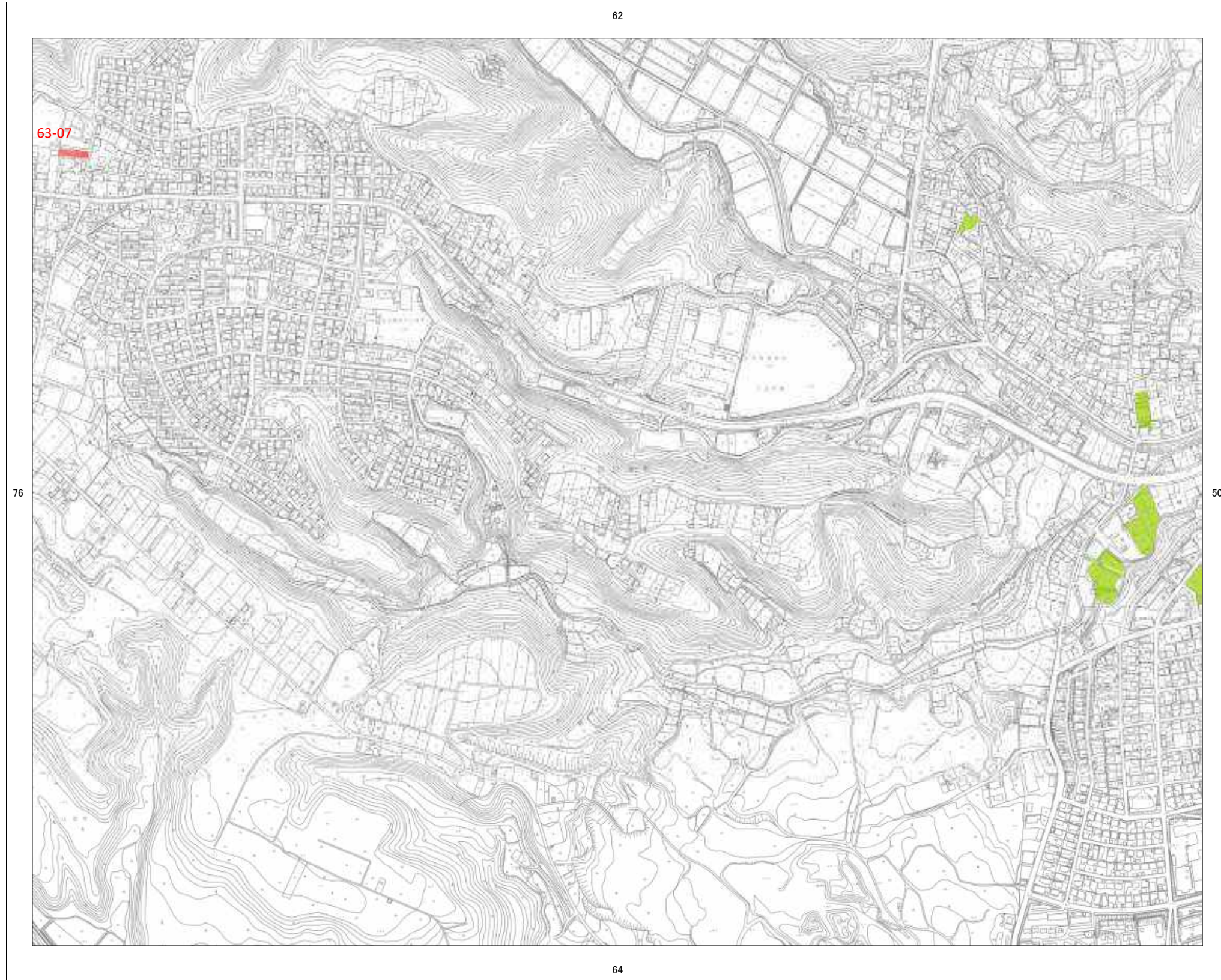
73 桜 06NF721	60 菅原 06NF722	47 三重 06NF731
74 桜台 06NF723	61 高角 06NF724	48 曾井 06NF733
75 小山 06NF821	62 川島 06NF822	49 西松本 06NF831

凡例	
既定地区	
変更地区 (解除箇所)	

No. 63

1:2,500 四日市市都市計画基本図

高花平



63

75 小山 06NF821	62 川島 06NF822	49 西松本 06NF831
76 小林 06NF823	63 高花平 06NF824	50 八王子 06NF833
77 山田 06NF921	64 波木 06NF922	51 笹川 06NF931

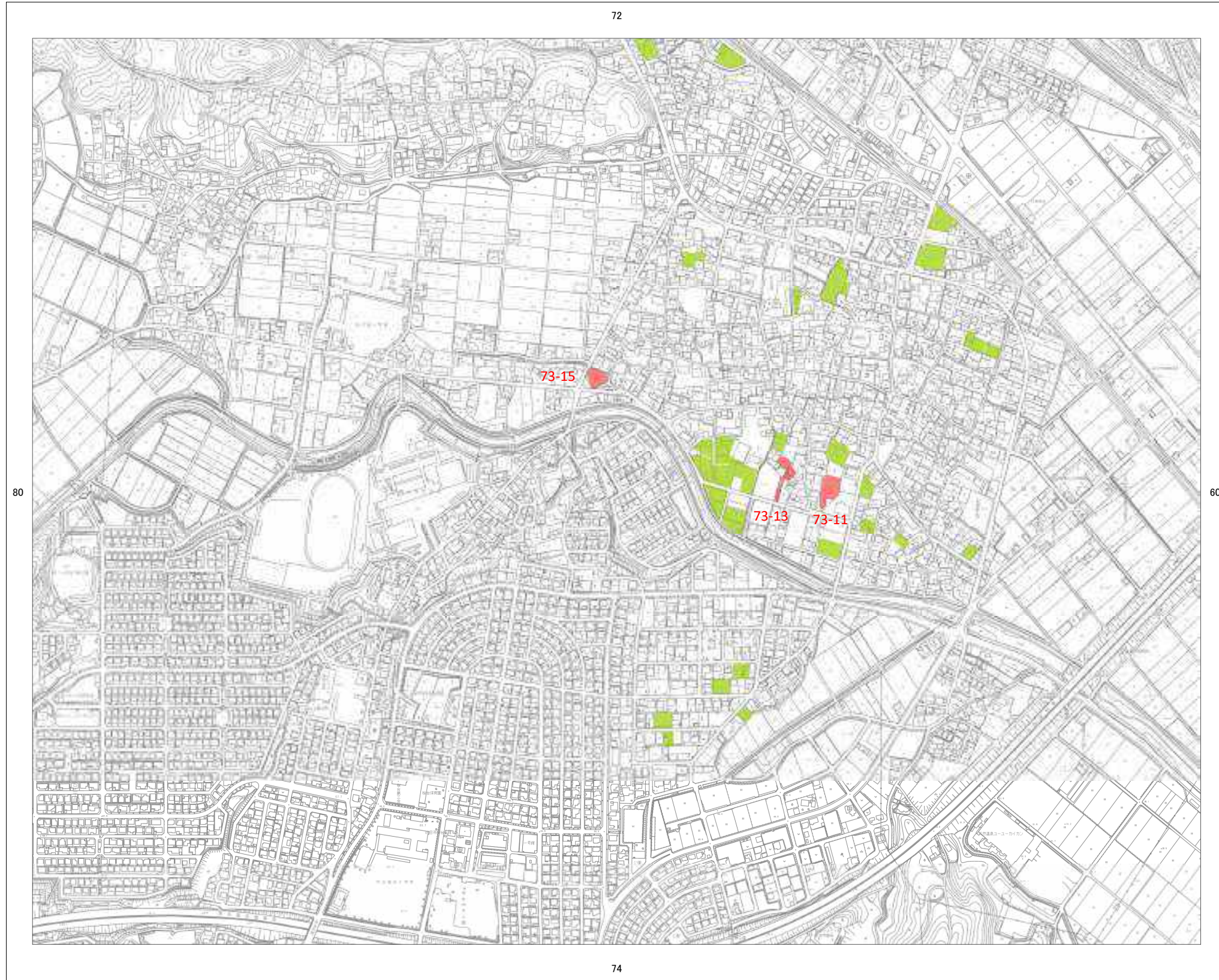
凡例	
既決定地区	
変更地区 (解除箇所)	



No. 73

1:2,500 四日市市都市計画基本図

桜



73

79 桜北 06NF614	72 江村 06NF623	59 赤水 06NF624
80 桜西 06NF712	73 桜 06NF721	60 菅原 06NF722
81 桜南 06NF714	74 桜台 06NF723	61 高角 06NF724

凡例	
既定地区	
変更地区 (解除箇所)	



No. 75



1:2,500 四日市市都市計画基本図

小山



75

81 桜南 06NF714	74 桜台 06NF723	61 高角 06NF724
82 西山 06NF812	75 小山 06NF821	62 川島 06NF822
83 堂ヶ山 06NF814	76 小林 06NF823	63 高花平 06NF824

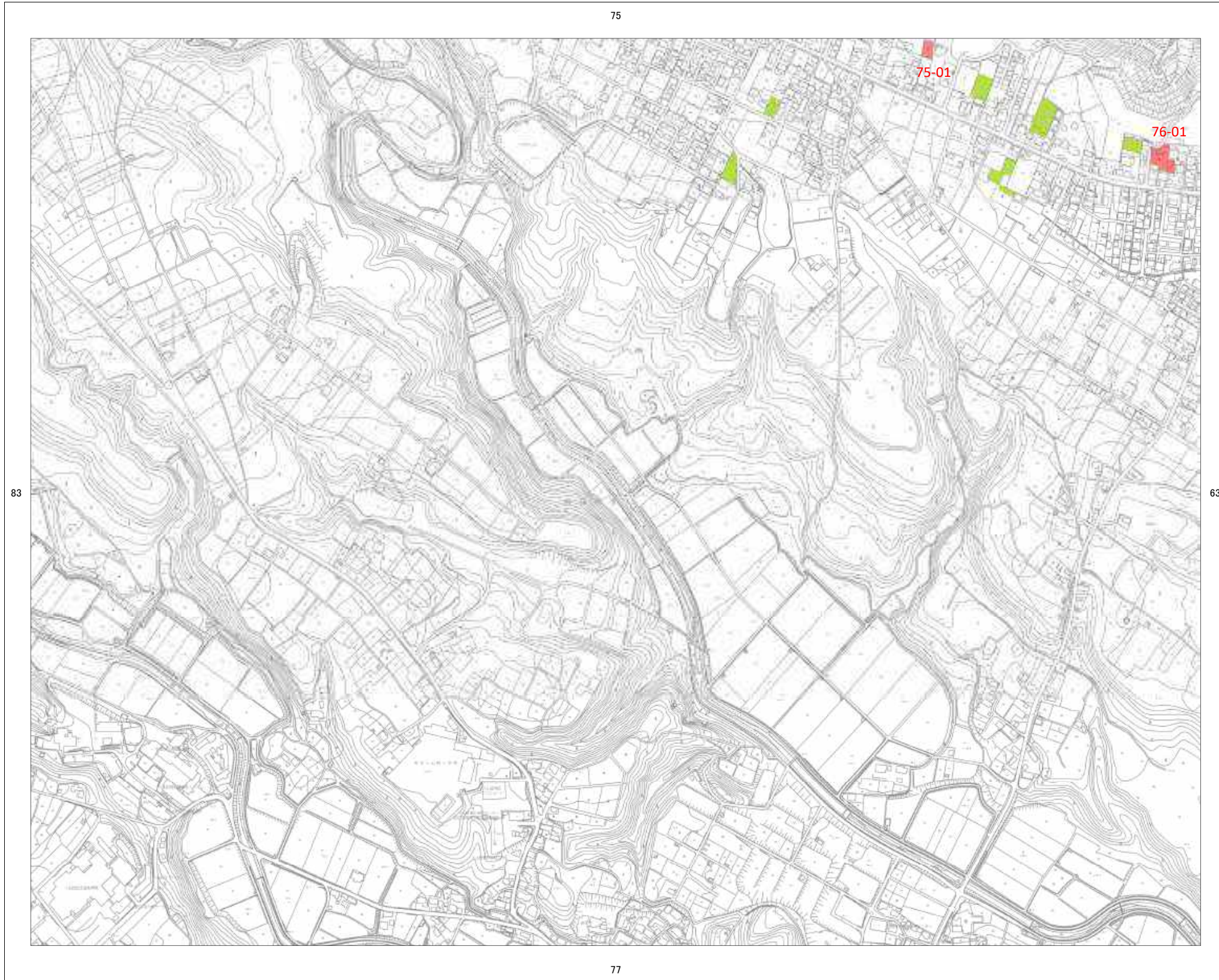
凡例	
既決定地区	
変更地区 (解除箇所)	



No. 76

1:2,500 四日市市都市計画基本図

小林



76

82 西山 06NF812	75 小山 06NF821	62 川島 06NF822
83 堂ヶ山 06NF814	76 小林 06NF823	63 高花平 06NF824
84 和無田 06NF912	77 山田 06NF921	64 波木 06NF922

凡例	
既定地区	
変更地区 (解除箇所)	

No. 81

1:2,500 四日市市都市計画基本図

桜南

80



86

74

82



81

85 桜谷 06NF711	80 桜西 06NF712	73 桜 06NF721
86 水沢茶屋 06NF713	81 桜南 06NF714	74 桜台 06NF723
87 水沢本町 06NF811	82 西山 06NF812	75 小山 06NF821

凡例	
既決定地区	
変更地区 (解除箇所)	

1. 「四日市都市計画生産緑地地区」の変更原案の公聴会（説明会）の開催について

○公聴会（説明会）について

公述申出書提出期間 縦覧期間	令和6年5月27日（月）～ 令和6年6月10日（月）
縦覧場所	四日市市 都市整備部 都市計画課
縦覧者の数	0名
公述申出書の提出	なし⇒説明会の開催
説明会の開催日	令和6年6月17日（月）
説明会の出席者	0名

2. 「四日市都市計画生産緑地地区」の変更案の縦覧結果について

○縦覧結果について

縦覧期間	令和6年7月10日（水）～ 令和6年7月24日（水）
縦覧場所	四日市市 都市整備部 都市計画課
縦覧者の数	0名
意見書の数	0通