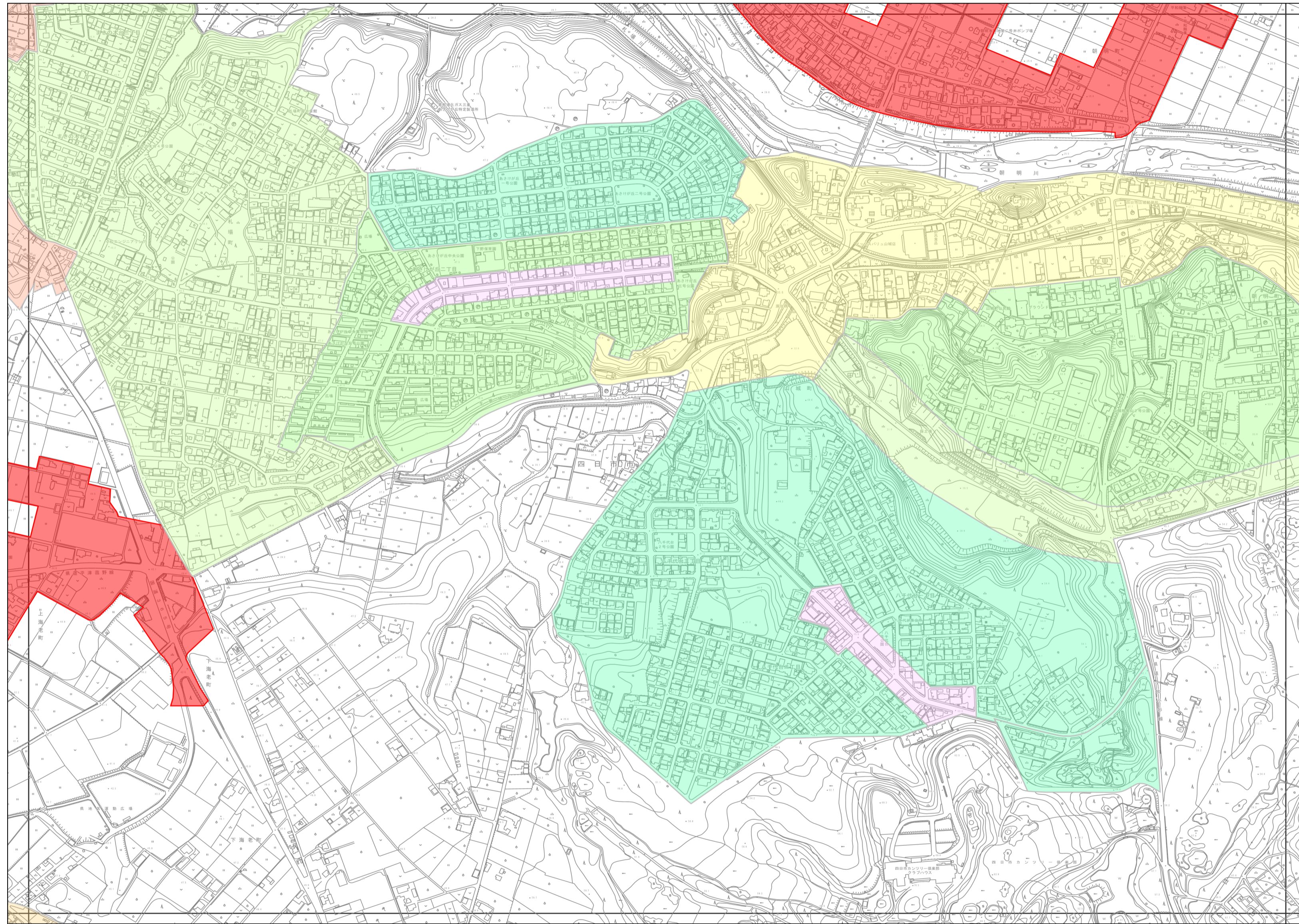


あさけが丘

43



45

| | | |
|----------------------|------------------------|------------------------|
| 56 中野 06NF522 | 43 北山 06NF531 | 31 西大鐘 06NF532 |
| 57 大沢 06NF524 | 44 あさけが丘 06NF533 | 32 萱生 06NF534 |
| 58 上海老 06NF622 | 45 下海老 06NF631 | 33 あかつき台 06NF632 |

| 凡例 | |
|--------------|--------------|
| 市域界 | |
| 用途地域 特定区域 | |
| 第1種低層住居専用地域 | 第2種低層住居専用地域 |
| 第1種中高層住居専用地域 | 第2種中高層住居専用地域 |
| 第1種住居地域 | 第2種住居地域 |
| 準住居地域 | 近隣商業地域 |
| 商業地域 | 準工業地域 |
| 工業地域 | 工業専用地域 |
| 市街化区域内無指定区域 | 特定区域 |
| 指定既存集落 | |

57

32

この地図は三重県総合事務組合の承認を得て、同組合所管の「2011三重県共有デジタル地図を使用し、調整したものである。(承認番号:三総合地第99号)」

