

認知症早期診断事業 (もの忘れ検診)のご案内



認知症は、誰にでも起こりうる身近なものです。

認知症に早く気付くことによって、症状が軽いうちから診断後の生活について準備ができ、また、治療によって進行を遅らせることができる可能性があります。

2～3ページの「自分でできる認知症の気づきチェックリスト」で、認知症の自己チェックをしてみましょう。

四日市市

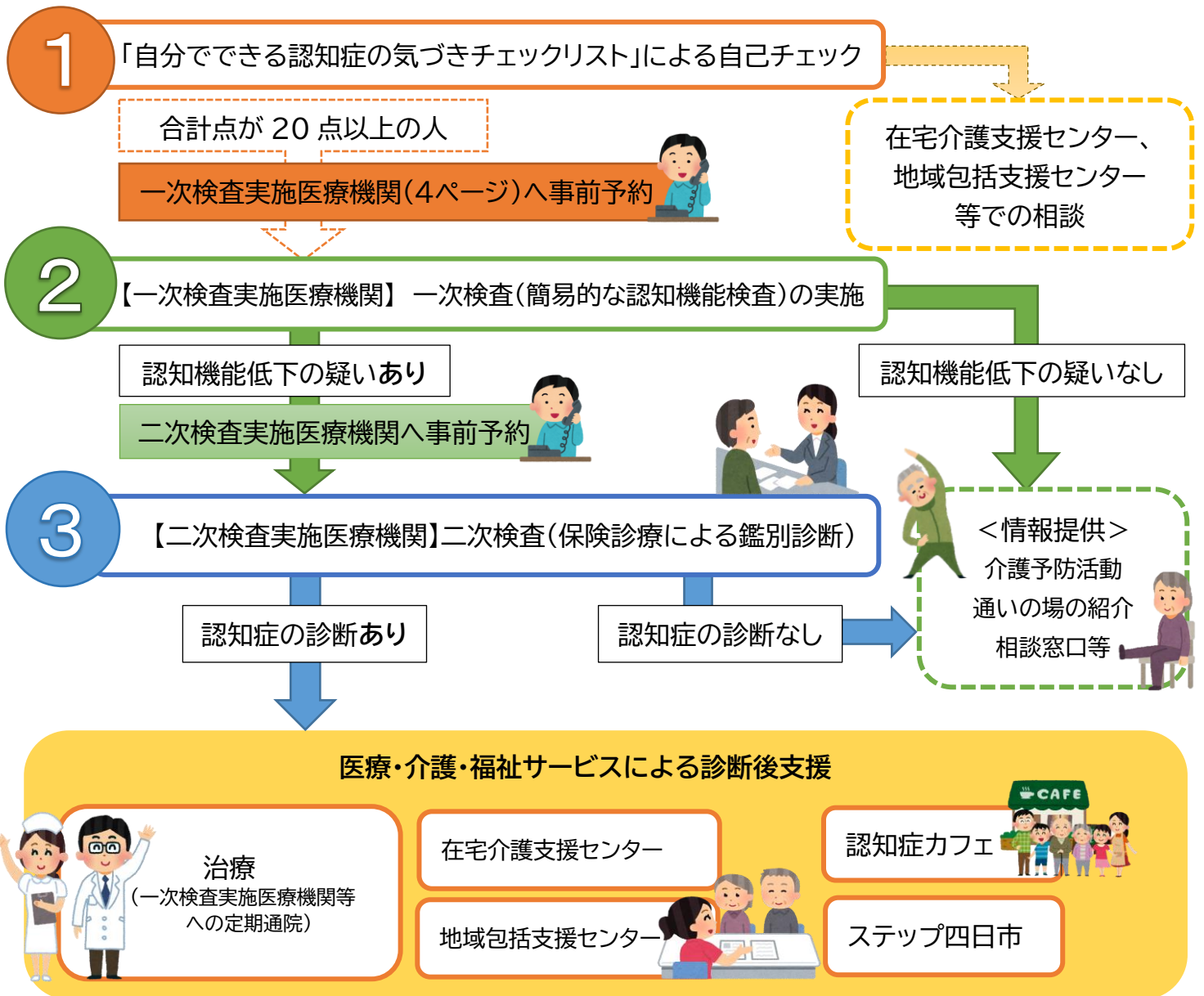
<事業について>

対象 市内に住民登録がある **75 歳以上の人** (すでに認知症の診断を受けている人は除く)
かつ、「**自分でできる認知症の気づきチェックリスト(2~3 ページ)**」にて
合計点が **20 点以上**だった人 ※一年間に 1 回、受診が可能です。

費用 **無料**
(ただし、要二次検査となった場合は文書発行に係る費用負担があります。
また、二次検査は保険診療のため、診察や検査等に係る費用負担があります。)

持ち物 **健康保険証、記入済みの「自分でできる認知症の気づきチェックリスト」**

申込先 4 ページの一次検査実施医療機関へ直接お申し込みください
(※必ず事前予約をお願いします)



自分でできる認知症の気づきチェックリスト

認知症の気づきにつながるチェックリストです。ご家族や身近な人がチェックすることもできます。

- ※ このチェックリストの結果はあくまでもおおよその目安で医学的診断に代わるものではありません。認知症の診断には医療機関での受診が必要です。
- ※ 身体機能が低下している場合は点数が高くなる可能性があります。
- ※ 20点以上の場合、認知機能や社会生活に支障が出ている可能性があります。お近くの医療機関や5ページでご紹介する相談機関に相談してみましょう。

出典：東京都福祉局高齢者施策推進部在宅支援課「知って安心認知症」(令和3年11月発行)

最もあてはまるところに○をつけてください

チェック①

財布や鍵など、物を置いた場所がわからなくなることがありますか



まったくない

1点

ときどきある

2点

頻繁にある

3点

いつもそうだ

4点

チェック②

5分前に聞いた話を思い出せないことがありますか



まったくない

1点

ときどきある

2点

頻繁にある

3点

いつもそうだ

4点

チェック③

周りの人から「いつも同じことを聞く」などのもの忘れがあるとされますか



まったくない

1点

ときどきある

2点

頻繁にある

3点

いつもそうだ

4点

チェック④

今日が何月何日かわからないときがありますか



まったくない

1点

ときどきある

2点

頻繁にある

3点

いつもそうだ

4点

チェック⑤

言おうとしている言葉が、すぐに出てこないことがありますか



まったくない

1点

ときどきある

2点

頻繁にある






3点

いつもそうだ

4点

裏面に続きます

最もあてはまるところに○をつけてください

<p>チェック⑥ 貯金のお出し入れや、 家賃や公共料金の支払いは 一人でできますか</p> 	<p>問題なく できる</p> <p>1点</p>	<p>だいたい できる</p> <p>2点</p>	<p>あまり できない</p> <p>3点</p>	<p>できない</p> <p>4点</p>
<p>チェック⑦ 一人で買い物に 行けますか</p> 	<p>問題なく できる</p> <p>1点</p>	<p>だいたい できる</p> <p>2点</p>	<p>あまり できない</p> <p>3点</p>	<p>できない</p> <p>4点</p>
<p>チェック⑧ バスや電車、自家用車 などを使って一人で 外出できますか</p> 	<p>問題なく できる</p> <p>1点</p>	<p>だいたい できる</p> <p>2点</p>	<p>あまり できない</p> <p>3点</p>	<p>できない</p> <p>4点</p>
<p>チェック⑨ 自分で掃除機や ほうきを使って 掃除ができますか</p> 	<p>問題なく できる</p> <p>1点</p>	<p>だいたい できる</p> <p>2点</p>	<p>あまり できない</p> <p>3点</p>	<p>できない</p> <p>4点</p>
<p>チェック⑩ 電話番号を調べて、 電話をかけることが できますか</p> 	<p>問題なく できる</p> <p>1点</p>	<p>だいたい できる</p> <p>2点</p>	<p>あまり できない</p> <p>3点</p>	<p>できない</p> <p>4点</p>

チェック①から⑩の合計点  点

「認知症早期診断事業(もの忘れ検診)」について

- ・75歳以上、かつ合計点数が20点以上の人のうち受診を希望する人は、1ページの内容を十分ご確認のうえ、4ページに記載のある一次検査実施医療機関にご予約下さい。
- ・もの忘れ検診に係る個人情報、介護予防に関するご案内等の目的で、検診を行った医療機関と市、並びにお住まいの地域を担当する在宅介護支援センター及び地域包括支援センターと、必要時、情報を共有いたします。つきましては、検診受診をその「同意」とさせていただきます。

お名前	生年月日(年齢)	健康保険証の番号
大正 昭和	年 月 日(歳)	

令和6年度 認知症早期診断事業 一次検査医療機関一覧

- ・受診前に必ず医療機関に連絡し、**予約**をお願いします。
 - ・受診の際は、**記入済の「自分でできる認知症の気づきチェックリスト」**をご持参ください。
合計点が**20点以上かつ市内に住民登録がある75歳以上の人**が対象です。
- ※その他、対象者の条件については1ページをご参照ください



医療機関名	所在地	電話番号	医療機関名	所在地	電話番号
伊藤クリニック	下之宮町 329-1	364-1877	★石川記念いとうクリニック	桜町 127	326-1134
おきがみクリニック	西富田町 168-1	327-6766	竹尾内科クリニック	生桑町 1642-91	332-6789
★森医院(羽津町)	羽津町 15-26	331-3845	鳥井医院	小杉町 1282	331-8081
森医院(未永町)	未永町5-15	331-6985	よしみね内科胃腸科	東坂部町 86-1	331-6121
★やなもと内科・内視鏡内科	萱生町 581	338-8710	小野医院	川原町 34-7	331-3322
水谷医院	山城町 1107-2	337-1131	川口内科	川原町 8-14	331-0725
★高見台クリニック	高見台一丁目 22-1	339-1118	松尾医院	塩浜本町二丁目 14-1	345-1633
前田医院	富田二丁目11-2	365-0278	藤原医院	宮東町 2-42	345-2456
佐藤クリニック	中納屋町 4-1	353-9261	主体会病院	城北町 8-1	354-1771
田中医院	浜田町 12-25-1	356-5600	すずらん診療所	日永一丁目 3-18	347-1118
西浦クリニック	西浦一丁目2-8	355-5656	中村内科循環器科クリニック	泊山崎町 3-22	345-0906
西村内科小児科	中部 12-5	352-3604	笹川内科胃腸科クリニック	波木町坂向 305	322-9538
二宮メディカルクリニック	中部 8-15	351-2466	重盛外科内科	小古曾一丁目 3-35	345-0028
南浜田クリニック	南浜田町 3-15	353-8860	正和クリニック	小古曾町 2717-1	349-0100
ひがし胃腸科内科クリニック	川島町 5969-7	320-2110	山中胃腸科病院	小古曾三丁目 5-33	345-0511
ふじい内科クリニック	川島町 6507-2	321-0080	水沢病院	水沢町 638-3	329-3111
加藤医院	高角町 2732-1	326-8771	吉田内科クリニック	三重郡川越町大字 豊田 157	361-6788
あこず内科循環器科クリニック	赤水町 1274-3	327-1515	注意)★マークがついている医療機関は、令和6年6月1日以降に受付を開始いたします。		

<認知症に関する一般的な相談窓口>

1. 在宅介護支援センター

高齢者の介護・福祉・医療について、最初に相談を受ける「身近な地域の総合相談窓口」です。各地区に設置されており、認知症に関する相談も可能です。

2. 地域包括支援センター

認知症初期集中支援チームや認知症地域支援推進員が配置され、在宅介護支援センターと連携しながら、専門的な相談支援を行っています。

3. 四日市市介護予防等拠点施設(ステップ四日市)

若年性認知症を含む、認知症の不安がある人や認知症と診断された人、そのご家族などからの相談を受け、適切なサービス・支援への橋渡しを行います。

在 宅 介 護 支 援 セ ン タ ー								
地区	名称	連絡先	地区	名称	連絡先	地区	名称	連絡先
富洲原 (天力須賀以外)	富洲原	366 -2600	中央、港、 同和	みなと	357 -2110	塩浜	しおはま	349 -6381
富洲原 (天力須賀)	天力須賀	361 -5361	共同、浜田、 久保田一・二丁目	ユートピア	355 -2573	楠	くす	398 -2001
大矢知	ヴィラ四日市	363 -2882	川島	川島	322 -3613	常磐 (久保田一・二丁目 は除く)	常磐	355 -7522
羽津	羽津	334 -3387	神前	かんざき	327 -2223	日永	日永	347 -9977
海蔵	海蔵	333 -9837	県	くぬぎの木	327 -2267	四郷	四郷	322 -1761
八郷	ハビネスやさと	366 -3301	桜	桜	326 -6618	内部	うつべ	340 -7008
下野	諸朋苑下野	338 -3005	三重	陽光苑	333 -4622	河原田	南部陽光苑	347 -7336
保々	聖十字保々	339 -7788	橋北	橋北楽々館	334 -8588	小山田	小山田	328 -3709
富田	富田	365 -5200				水沢	水沢	329 -3553
地 域 包 括 支 援 セ ン タ ー								
四日市市北地域包括支援センター TEL:365-6215			四日市市中地域包括支援センター TEL:354-8346			四日市市南包括支援センター TEL:328-2618		
四日市市介護予防等拠点施設(ステップ四日市)								
TEL:348-4008					※認知症相談とお伝えください			

ご存じですか？



四日市市認知症安心ガイドブック

認知症に関する相談窓口や医療機関に関する情報、認知症の方の安否確認や見守り事業をはじめとする各種サービスについてご紹介しています。