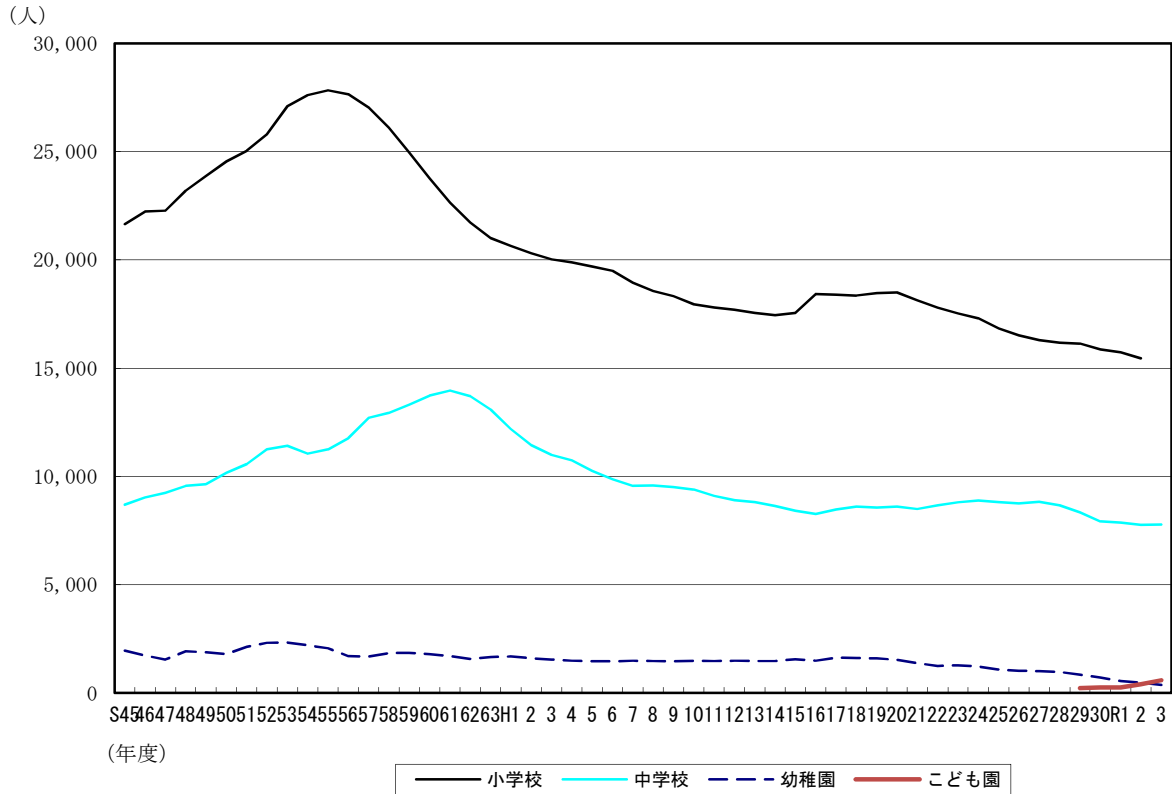


# 児童・生徒・園児数の推移（市立小・中・幼）



年 度	S45	46	47	48	49	50	51	52	53	54	55	56	57
小学校	20,819 (58)	21,659 (42)	22,237 (44)	22,280 (86)	23,198 (94)	23,874 (82)	24,546 (108)	25,044 (124)	25,803 (127)	27,098 (117)	27,610 (120)	27,837 (139)	27,651 (136)
中学校	8,688 (32)	9,030 (48)	9,234 (40)	9,566 (44)	9,643 (35)	10,168 (46)	10,581 (45)	11,250 (46)	11,415 (58)	11,050 (46)	11,247 (51)	11,769 (51)	12,716 (52)
幼稚園	1,946	1,732	1,545	1,929	1,882	1,801	2,134	2,318	2,331	2,206	2,068	1,698	1,682
こども園	-	-	-	-	-	-	-	-	-	-	-	-	-

年 度	58	59	60	61	62	63	H1	2	3	4	5	6	7
小学校	27,033 (135)	26,115 (129)	24,973 (118)	23,759 (104)	22,637 (103)	21,727 (99)	21,009 (73)	20,642 (79)	20,314 (71)	20,034 (73)	19,891 (79)	19,685 (91)	19,488 (98)
中学校	12,940 (53)	13,310 (56)	13,731 (70)	13,967 (76)	13,711 (68)	13,090 (49)	12,194 (41)	11,447 (50)	10,998 (56)	10,750 (38)	10,252 (35)	9,872 (33)	9,566 (32)
幼稚園	1,844	1,852	1,794	1,694	1,578	1,649	1,687	1,604	1,540	1,483	1,453	1,461	1,487
こども園	-	-	-	-	-	-	-	-	-	-	-	-	-

年 度	8	9	10	11	12	13	14	15	16	17	18	19	20
小学校	18,948 (108)	18,570 (122)	18,322 (124)	17,949 (128)	17,807 (132)	17,698 (144)	17,559 (160)	17,439 (174)	17,562 (190)	18,432 (216)	18,396 (230)	18,363 (248)	18,469 (266)
中学校	9,578 (38)	9,509 (37)	9,398 (45)	9,106 (44)	8,908 (50)	8,815 (61)	8,632 (75)	8,406 (74)	8,266 (75)	8,470 (72)	8,610 (81)	8,565 (92)	8,613 (100)
幼稚園	1,469	1,452	1,494	1,467	1,485	1,479	1,477	1,551	1,481	1,631	1,619	1,603	1,527
こども園	-	-	-	-	-	-	-	-	-	-	-	-	-

年 度	21	22	23	24	25	26	27	28	29	30	R1	R2	R3
小学校	18,496 (276)	18,136 (279)	17,795 (286)	17,523 (325)	17,299 (342)	16,843 (351)	16,513 (345)	16,285 (369)	16,185 (388)	16,133 (408)	15,865 (427)	15,737 (434)	15,453 (431)
中学校	8,501 (117)	8,659 (116)	8,811 (134)	8,886 (120)	8,822 (121)	8,748 (133)	8,828 (175)	8,667 (168)	8,345 (173)	7,920 (165)	7,871 (171)	7,760 (172)	7,785 (194)
幼稚園	1,372	1,253	1,279	1,224	1,085	1,029	1,007	966	836	711	594	472	369
こども園	-	-	-	-	-	-	-	-	221	247	246	400	585

※ ( ) は特別支援学級児童・生徒数：内数  
 ※H16年度以前の学級数及び、児童、生徒、園児数の合計には、楠小、楠中、楠北幼、楠南幼は含まず

学校・幼稚園別 児童・生徒・園児数の推移(特別支援学級を除く)

※上段：学級数、下段：児童・生徒・園児数  
(各年5月1日)

	学級数												児童・生徒・園児数											
	13	14	15	16	17	18	19	20	21	22	23	24	25	26	27	28	29	30	R1	R2	R3			
中部西小学校	12	12	12	13	12	12	12	12	12	12	12	12	13	13	13	13	13	13	13	12	12	12		
浜田小学校	393	365	349	361	362	364	350	353	363	345	330	334	351	349	369	368	370	385	382	365	350			
西橋北小学校	15	17	15	15	16	17	16	18	19	18	17	17	18	18	18	17	17	14	15	14	15			
東橋北小学校	520	514	459	465	482	499	493	539	548	531	509	507	515	508	486	486	462	448	433	428	444			
橋北小学校	7	6	6	7	7	7	7	6	6	6	6	6	6	6	6	6	6	6	6	6	6			
海蔵小学校	197	188	201	197	194	183	173	169	160	159	163	174												
塩浜小学校	6	6	6	6	6	6	6	6	6	6	6	6												
三浜小学校	94	96	94	99	93	94	93	90	91	69	71	63	8	8	8	9	9	6	6	6	6			
富田小学校	18	18	19	21	22	22	23	23	26	26	26	26	211	199	195	202	199	182	184	184	170			
富洲原小学校	623	616	614	642	653	664	704	745	780	807	818	831	828	791	789	753	730	742	726	696	668			
羽津小学校	10	12	11	10	10	9	8	8	7	8	7	7	7	7	8	8	7	8	6	7	7			
常磐小学校	280	287	269	257	253	241	228	236	221	215	204	185	168	183	181	175	174	180	180	196	188			
日永小学校	6	6	6	6	6	6	6	6	6	6	6	6	6	6	6	6	6	6	6	6	6			
四郷小学校	154	135	138	148	131	132	122	119	109	89	90	75	60											
内部小学校	18	17	17	18	18	18	19	20	21	22	21	20	23	22	21	21	21	21	21	20	20			
小山西小学校	584	557	537	530	538	548	555	591	629	652	673	683	705	711	683	691	687	692	677	660	672			
河原田小学校	19	19	19	21	22	21	20	19	19	20	18	17	15	15	14	14	14	15	13	14	13			
川島小学校	618	621	614	643	661	667	655	640	656	612	574	526	488	458	437	414	413	417	403	415	381			
神前小学校	12	12	12	14	13	14	14	13	12	15	17	17	18	19	19	18	17	18	19	17	18			
桜小学校	418	415	409	416	419	422	437	447	449	469	482	486	504	524	555	544	529	543	543	541	535			
三重小学校	27	27	27	28	27	26	26	27	26	27	26	25	26	25	24	24	24	22	21	22	22			
大矢知興譲小学校	957	950	923	887	872	848	796	808	791	828	812	792	793	756	748	715	732	710	686	672	664			
八郷小学校	19	19	21	23	23	23	23	23	22	22	23	22	20	20	20	20	20	20	20	20	20			
下野小学校	672	663	668	702	685	678	687	674	684	662	685	691	668	662	647	648	651	654	647	656	635			
保々小学校	13	12	14	15	14	13	13	12	13	13	12	12	13	14	13	14	14	14	14	14	14			
水沢小学校	442	431	454	444	441	431	422	417	417	405	404	392	397	403	417	421	431	437	427	427	435			
高花平小学校	23	22	23	24	23	22	21	19	18	18	18	18	19	19	18	18	18	18	17	15	15			
泊山小学校	762	782	789	774	723	688	660	610	590	563	549	545	551	548	532	525	525	512	484	449	425			
笹川東小学校	10	11	11	11	10	9	8	9	7	8	8	7	7	8	7	6	6	6	6	6	6			
笹川小学校	266	269	271	266	248	240	240	227	216	210	209	189	184	178	180	180	177	184	172	172	165			
常磐西小学校	12	12	12	12	12	11	10	11	10	9	8	7	8	8	9	9	10	10	10	10	11			
笹川西小学校	316	314	296	290	287	274	262	253	239	240	226	220	225	222	232	233	236	250	257	268	294			
三重西小学校	19	19	20	23	23	25	25	26	26	26	26	25	25	25	26	26	26	26	22	20	19			
大谷台小学校	655	674	679	727	757	800	807	832	847	838	847	813	818	810	825	818	802	780	707	661	583			
八郷西小学校	10	10	10	11	12	12	12	12	12	12	11	10	10	10	7	7	8	9	8	8	9			
羽津北小学校	260	263	264	287	304	319	334	334	340	333	307	273	254	239	215	208	210	204	204	219	221			
内部東小学校	21	20	19	18	18	18	18	18	16	14	13	13	14	14	12	13	13	13	13	12	12			
中央小学校	722	683	636	598	558	537	521	511	487	471	450	437	431	401	381	374	366	360	349	346	329			
楠小学校	13	13	14	15	16	16	15	14	14	13	12	12	14	13	12	12	12	12	12	12	12			
合 計	432	433	445	469	474	461	454	445	440	429	410	396	384	368	339	337	326	322	314	309	316			
小学校数	13	13	14	14	15	15	14	13	14	13	12	14	14	14	16	17	18	18	19	19	17			
児童・生徒・園児数	425	418	436	418	429	423	411	420	415	420	408	417	438	457	475	504	530	528	535	540	517			
特別支援学級数	22	22	24	26	27	26	27	28	28	27	27	26	25	24	25	26	26	26	25	24	25			
児童・生徒・園児数	764	751	769	790	818	809	854	861	860	831	822	819	770	744	738	757	750	754	740	753	766			
特別支援学級数	18	19	20	20	21	20	19	19	19	19	18	16	15	15	14	13	12	13	12	12	12			
児童・生徒・園児数	624	635	646	653	673	666	640	625	603	561	521	494	459	437	407	389	364	368	367	356	340			
特別支援学級数	16	17	16	16	16	16	17	16	14	14	13	13	14	14	13	15	14	15	16	16	16			
児童・生徒・園児数	514	523	510	507	505	492	495	488	456	435	431	416	399	392	407	430	433	429	456	481	482			
特別支援学級数	15	14	15	16	17	17	16	17	17	18	18	17	15	15	15	14	12	12	12	12	12			
児童・生徒・園児数	486	473	477	472	487	487	488	511	520	530	522	494	466	430	404	383	351	343	349	343	342			
特別支援学級数	6	6	6	6	7	7	8	8	8	9	8	7	6	6	7	6	6	6	6	6	6			
児童・生徒・園児数	202	202	201	199	207	214	226	230	222	228	219	211	194	188	189	174	174	169	162	156	143			
特別支援学級数	11	12	12	12	12	11	11	11	11	10	10	11	11	12	10	10	9	8	8	8	9			
児童・生徒・園児数	296	312	322	326	337	318	317	311	296	282	258	263	253	244	228	221	219	210	200	204	200			
特別支援学級数	13	12	13	14	16	17	16	18	19	18	19	18	18	17	14	13	13	12	12	12	12			
児童・生徒・園児数	351	370	384	409	465	476	476	479	505	513	508	534	528	507	468	432	412	389	366	356	344			
特別支援学級数	12	12	12	11	11	11	11	10	10	9	8	7	9	9	7	7	8	9						
児童・生徒・園児数	317	324	310	282	294	305	290	272	282	256	229	219	234	226	198	190	195	199						
特別支援学級数	19	19	21	21	22	21	21	22	21	22	23	25	25	25	26	26	26	26	26	26	26			
児童・生徒・園児数	662	643	666	655	685	677	673	700	702	701	704	744	773	789	794	808	802	826	825	837	826			
特別支援学級数	12	12	12	12	12	12	12	12	12	11	11	10	9	10	11	11	12	11						
児童・生徒・園児数	393	390	353	352	336	331	326	327	314	267	253	237	240	227	253	251	267	268						
特別支援学級数	12	12	13	14	14	13	13	14	14	15	14	14	13	12	12	12	13	14	13	12	12			
児童・生徒・園児数	372	357	366	381	391	413	428	439	437	436	431	411	402	372	361	346	354	369	366	365	356			
特別支援学級数	17	17	17	17	18	18	18	18	18	18	18	18	18	18	18	18	18	17	18	18	16			
児童・生徒・園児数	527	540	550	549	584	580	602	577	562	557	545	551	552	525	523	511	535	516	529	543	536			
特別支援学級数	16	15	14	15	14	14	13	13	12	11	11	11	11	11	11	11	11	11	11	11	11			
児童・生徒・園児数	524	491	475	456	434	421	407	398	396	367	342	326	305	283	270	261	286	275	290	290	295			
特別支援学級数	7	8	7	8	9	10	11	12	12	12	12	12	12	12	12	11	9	8	8	6	6			
児童・生徒・園児数	217	229	221	224	248	270	292	315	332	334	326	315	300	300	271	252	232	222	203	177	166			
特別支援学級数																								

(各年5月1日)

Table with 33 columns (13-30, R1-R3) and rows for various middle schools (e.g., 中部中学校, 橋北中学校, 港中学校, etc.) and a summary row (合計).

(各年5月1日)

Table with 33 columns (13-30, R1-R3) and rows for various kindergartens (e.g., 四日市幼稚園, 橋北幼稚園, 富田幼稚園, etc.) and a summary row (合計).

Table with 33 columns (13-30, R1-R3) and rows for kindergartens (e.g., 橋北こども園, 塩浜こども園, 保々こども園, etc.) and a summary row (合計).

※ H16年度以前の学級数及び児童、生徒、園児数の合計には、楠小、楠中、楠北幼、楠南幼は含まず。納屋幼稚園は、H24年度より廃園。高花平幼稚園はR3年度より廃園。

※ 橋北幼稚園、塩浜幼稚園はH29年度より、保々幼稚園はR2年度より、楠北幼稚園、楠南幼稚園はR3年度より認定こども園に移行。

特別支援学級児童・生徒数の推移

	13	14	15	16	17	18	19	20	21	22	23	24	25	26	27	28	29	30	R1	R2	R3
中部西小学校	1	1	1	1	1	2	2	3	3	3	3	3	3	3	3	3	3	4	4	4	5
浜田小学校	4	3	4	3	4	7	9	11	12	14	13	13	11	11	12	11	13	16	21	17	19
西橋北小学校	1	1	1	2	2	2	2	2	2	1	1	1	1	2	2	2	2	2	2	2	2
東橋北小学校	2	2	1	1	2	2	2	2	1	2	2	2									
橋北小学校	4	5	2	2	4	4	3	3	2	2			1	1	1	1	1	2	2	1	1
海蔵小学校	2	2	2	2	2	2	2	3	3	3	2	2	2	2	2	3	3	3	3	3	3
塩浜小学校	6	3	5	4	7	7	10	11	8	10	9	8	9	11	10	14	13	13	10	11	13
三浜小学校	1	2	3	3	3	3	2	2	2	2	2	1	1	1	1	1	1	1	1	1	2
富田小学校	3	6	7	9	7	11	6	6	5	4	4	4	4	4	4	3	4	3	2	3	7
富洲原小学校	1	1	1	1	1	2	2	2	2	2	2	1	1	1	1	1	1	1	1	1	1
羽津小学校	2	2	2	2	3	3	3	3	3	3	3	3	4	5	4	4	4	4	5	4	4
常磐小学校	5	5	4	4	9	9	9	9	11	12	9	13	14	20	19	22	22	25	28	26	25
日永小学校	3	2	2	3	2	2	2	2	2	2	2	2	2	2	2	3	3	3	3	4	3
四郷小学校	7	8	7	9	11	9	7	8	8	7	5	7	10	8	9	11	9	9	13	15	14
内部小学校	1	1	2	3	3	3	3	3	3	3	2	2	2	2	2	2	2	2	2	2	3
小山田小学校	3	5	7	9	14	14	13	12	11	11	7	7	9	10	8	8	8	10	12	12	13
河原田小学校	3	3	3	3	3	3	3	3	2	3	3	3	3	3	3	3	3	2	3	3	4
川島小学校	4	6	6	7	9	7	6	10	13	15	18	19	19	17	14	15	15	15	17	18	24
神前小学校	2	2	2	1	2	2	2	2	2	2	1	1	2	2	2	2	2	3	3	3	3
桜小学校	9	8	6	3	5	6	11	8	9	9	6	5	6	11	10	13	14	13	13	14	14
県小学校	3	2	3	3	3	2	2	2	3	2	2	2	3	2	2	3	3	4	4	5	5
三重小学校	11	10	10	10	11	9	8	5	8	12	12	16	17	15	11	12	11	16	20	22	24
河原田小学校	1	1	1	1	1	1	1	1	1	1	1	1	1	1	1	1	1	1	1	1	2
川島小学校	2	2	2	2	2	2	1	2	4	4	4	3	2	2	3	4	7	7	8	9	9
神前小学校	2	2	2	2	2	2	2	2	2	2	3	3	3	4	4	2	2	2	2	2	2
桜小学校	6	3	3	4	4	6	8	8	8	13	13	15	17	20	19	13	15	16	12	6	8
県小学校	2	2	1	1	1	1	1	1	1	1	1	2	2	2	2	2	2	2	2	2	2
三重小学校	1	1	1	1	1	1	1	1	1	1	1	1	1	1	1	1	1	1	1	1	1
大矢知興讓小学校	4	4	4	4	5	7	8	7	7	9	6	6	4	6	6	6	9	13	14	17	18
八郷小学校	2	1	1	1	2	3	4	4	3	2	2	2	4	3	3	3	3	4	5	5	5
下野小学校	3	2	4	6	8	11	11	12	10	9	12	11	19	17	15	16	20	18	22	20	22
保々小学校	1	1	1	1	1	1	1	2	2	2	2	2	2	2	2	2	2	2	2	2	2
水沢小学校	2	2	2	2	2	2	2	2	2	2	2	2	2	2	2	2	2	2	2	2	2
高花平小学校	3	3	3	3	3	3	2	1	1	1	1	1	1	1	1	1	1	1	1	1	1
泊山小学校	6	8	7	6	5	4	3	2	2	2	1	2	3	2	3	3	3	4	5	4	2
笹川東小学校	2	1	2	2	2	2	2	2	2	2	2	2	2	2	2	2	2	2	2	2	3
笹川小学校	3	2	6	6	6	8	9	9	5	4	4	6	8	8	9	7	8	8	8	10	12
常磐西小学校	1	2	2	2	2	2	2	2	3	4	4	4	4	3	4	4	4	3	2	2	3
笹川西小学校	1	1	1	1	1	1	1	1	2	2	2	2	3	3	3	2	2	2	2	2	2
三重西小学校	2	4	3	2	3	2	4	6	6	6	7	9	9	11	12	13	12	13	2	2	3
大谷台小学校	1	1	1	1	2	2	2	2	2	2	2	3	3	2	2	2	2	2	2	2	3
桜台小学校	2	2	2	2	2	2	2	2	2	2	2	2	2	2	2	2	2	2	2	2	2
三重北小学校	6	6	7	8	6	6	4	5	10	7	10	12	10	9	10	10	10	9	9	12	8
八郷西小学校	2	2	2	2	2	2	2	2	2	2	2	2	3	3	3	3	3	3	3	2	2
羽津北小学校	3	5	6	6	6	8	9	9	5	4	4	6	8	8	9	7	8	8	8	10	12
内部東小学校	1	2	2	2	2	2	2	2	3	4	4	4	4	3	4	4	4	3	2	2	3
中央小学校	1	1	1	1	1	1	1	1	1	1	1	1	1	1	1	1	1	1	1	1	1
楠小学校	(1)	(1)	(1)	(1)	1	1	1	1	1	1	2	4	4	4	4	4	4	2	4	4	3
合計	59	60	65	69	74	74	75	80	80	79	76	78	85	82	80	84	86	86	90	94	95
	144	160	174	190	216	230	248	266	276	279	286	325	342	351	345	369	388	408	427	434	431

(各年5月1日)

Table with 34 columns (13-30, R1-R3) and rows for various middle schools (e.g., 中部中学校, 橋北中学校, 港中学校, etc.) and a total row. The table shows student counts for each school and year.

※上段：学級数、下段：園児数 (各年5月1日)

幼稚園4歳児学級の推移

Table with 34 columns (13-30, R1-R3) and rows for various kindergartens (e.g., 四日市幼稚園, 橋北幼稚園, 富田幼稚園, etc.) and a total row. The table shows the number of 4-year-old students and total children for each kindergarten and year.

認定こども園4歳児学級の推移

Table with 34 columns (13-30, R1-R3) and rows for specific kindergartens (e.g., 橋北こども園, 塩浜こども園, 保々こども園, 楠こども園) and a total row. The table shows the number of 4-year-old students and total children for each kindergarten and year.

※ 斜体字は5歳児との混合学級
※ H16年度以前の学級数及び児童、生徒、園児数の合計には、楠小、楠中、楠北幼、楠南幼は含まず