

# 都市再生整備計画(第1回変更)

リージョンコア<sup>よっかいち</sup>YOKKAICHI地区

三重県<sup>よっかいち</sup>四日市市

令和4年3月

事業名	確認
都市構造再編集集中支援事業	<input type="checkbox"/>
都市再生整備計画事業	<input type="checkbox"/>
まちなかウォークアブル推進事業	<input checked="" type="checkbox"/>



計画区域の整備方針	方針に合致する主要な事業
<p>【駅前空間、歩道、公園の高質化等の整備と連携した中心市街地の賑わいの再生】</p> <ul style="list-style-type: none"> <li>・リニア中央新幹線の東京・名古屋間の開通による効果を最大限に生かすべく、市の玄関口となる近鉄四日市駅や JR四日市駅の駅前広場や歩道、公園の高質化等の整備を行う。</li> </ul>	<p>【基幹事業】</p> <ul style="list-style-type: none"> <li>公園：鶉の森公園、諏訪公園、市民公園</li> <li>高質空間形成施設：中央通り歩行者空間</li> <li>地域生活基盤施設：市役所東広場、情報板、人工地盤(自由通路)</li> <li>滞在環境整備事業：ウォーカブルな滞在環境創出に向けた社会実験</li> </ul> <p>【関連事業】</p> <ul style="list-style-type: none"> <li>近鉄四日市駅・JR四日市駅周辺整備事業(都市・地域交通戦略推進事業)</li> <li>一般国道1号近鉄四日市駅交通ターミナル整備事業</li> <li>人々が集い憩える四日市港づくり</li> <li>千歳運河緑地整備事業(5号物揚場)</li> <li>一体型滞在快適性等向上事業((仮称)四日市ビルのテラス空間等整備事業)</li> </ul>
<p>【居心地が良く歩きたくなる空間づくり】</p> <ul style="list-style-type: none"> <li>・商業施設等と歩道空間、周辺道路が一体となった歩行者空間の魅力的な演出</li> </ul>	<p>【協定制度等】一体型滞在快適性等向上事業</p> <p>【都市・地域交通戦略推進事業】市道四日市中央線の歩行空間再編事業</p>
<p>その他</p>	



協定制度等の取り組み

官民連携によるエリアマネジメント方針等				活用する制度													
事業	事業の目的/事業によって解決される課題	事業期間	事業主体(占用主体)	制度別詳細1 [法第46条第10項]	制度別詳細2 [河川敷地占用許可準則22]	制度別詳細3 [都市公園占用許可特例(法第46条第12項)]	制度別詳細4 [都市利便増進協定(法第46条第25項)]	制度別詳細5 [都市再生整備歩行者経路協定(法第46条第24項)]	制度別詳細6 [低未利用土地利用促進協定(法第46条第26項)]	制度別詳細7 [滞在快適性等向上区域]	制度別詳細8 [滞在快適性等向上区域]	制度別詳細9 [滞在快適性等向上区域]	制度別詳細10 [滞在快適性等向上区域]	制度別詳細11 [滞在快適性等向上区域]	制度別詳細12 [滞在快適性等向上区域]	制度別詳細13 [滞在快適性等向上区域]	制度別詳細14 [滞在快適性等向上区域]
1	●官民が連携したオープン化の推進 中央通りの歩行空間再編に伴い、民間側のオープン化にあわせて、来街者のための休憩や滞留のための施設として、民間敷地内の外部空間にテーブル・ベンチを設置し、憩える空間の整備を行う。	R3~R4	株式会社グリーンズ (一体型滞在快適性等向上事業実施主体)								○						
2																	
3																	
4																	
5																	

滞在快適性等向上区域における駐車場の配置方針等

取組	取組の目的/取組によって解決される課題	開始時期	活用する制度		
			制度別詳細11 [滞在快適性等向上区域] 路外駐車場配置等基準(法第46条第14項第3号イ)	制度別詳細12 [滞在快適性等向上区域] 駐車場出入口制限(法第46条第14項第3号ロ)	制度別詳細13 [滞在快適性等向上区域] 集約駐車施設(法第46条第14項第3号ハ)
1					

制度別詳細7(一体型滞在快適性等向上事業)法第46条第3項第2号

制度別詳細【一体型滞在快適性等向上事業】				
制度の活用計画				
事業番号	事業内容	事業期間	事業主体	
1	<ul style="list-style-type: none"> <li>●店舗前面の広場化(緑化を含む)</li> <li>●テラス席の設置</li> </ul>	R3~R4	株式会社 グリーンス	<ul style="list-style-type: none"> <li>●店舗前面のオープンスペースにウッドデッキを張り、広場化するとともに、建物外周をセットバックし一般の滞在として公開し、人の往来を誘導する。</li> <li>・舗装:せつ器タイル:100㎡ コンクリート舗装:40㎡</li> <li>・化粧蓋:12ヶ所</li> <li>・SUSグレーチング:SUS ノンスリップ W9630 D300</li> <li>・高木:メグスリノキ(6m)、イロハモミジ(5m株立)等18本</li> <li>・低木、地被類:高木H0.6 6株/㎡ 6.3㎡ 地被類:36株/㎡ 25.7㎡</li> <li>・客土:山砂+改良材 t1000 32㎡</li> <li>・舗装植栽帯見切材:St-L75×75 33m 既成品ZAM 46.8m</li> <li>・自動散水機:電気式1機</li> <li>・誘導ブロック:SUS 6枚分</li> <li>・電灯設備</li> <li>・外構軒天部 人工木材 60㎡ LGS 50×25@150 15㎡ ケイカル板 18㎡</li> <li>●テラス席の設置</li> <li>・ベンチ 4基</li> <li>・デスク 4基</li> </ul>
関連する市町村実施事業				
事業番号	事業内容	実施期間	実施主体	事業の詳細
1	●市道四日市中央線の歩行空間再編	R3~R8	四日市市	市道四日市中央線の歩道の歩行空間再編(歩道拡幅及び舗装の打ち換え等)を行う。
2				

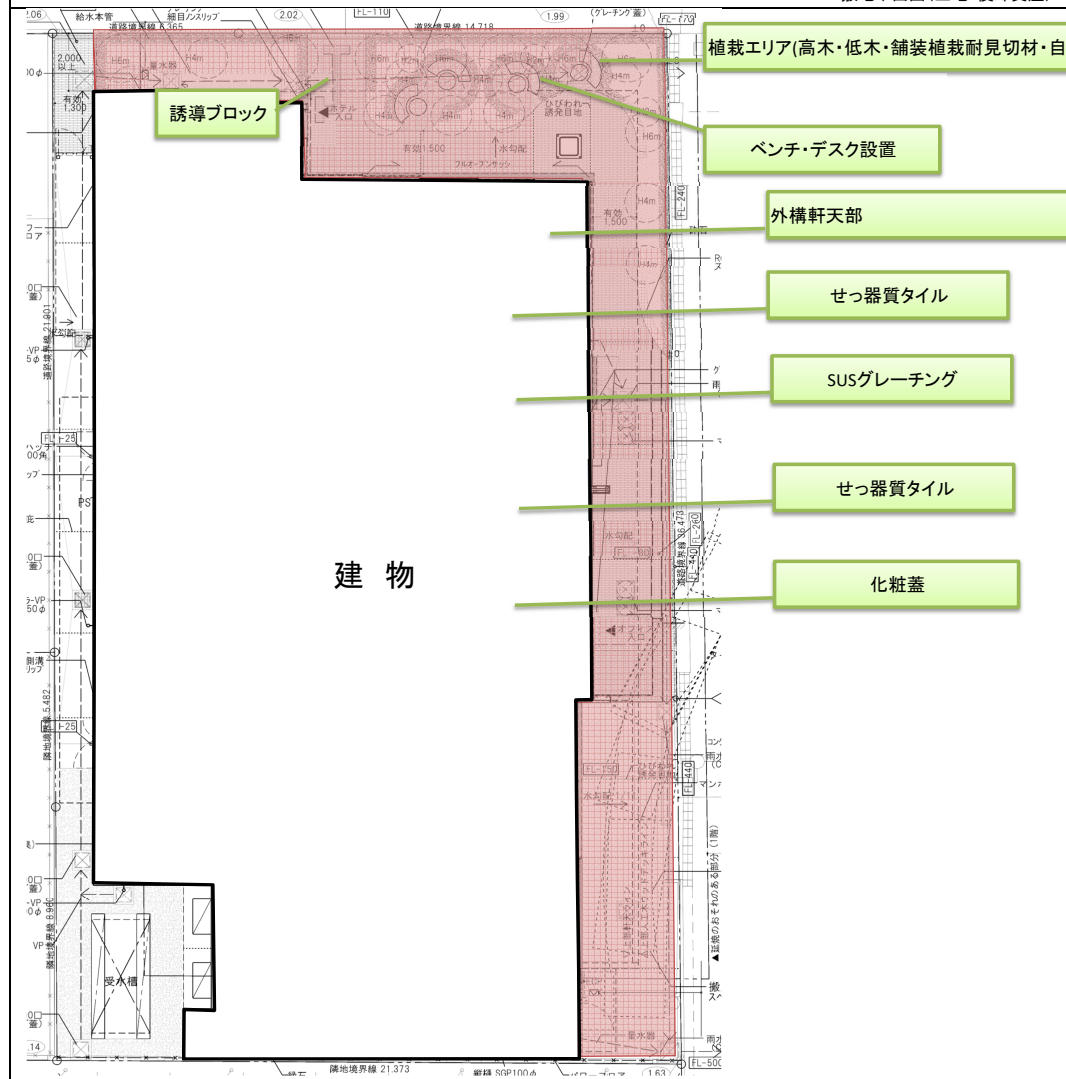


制度別詳細7-2-①(一体型滞在快適性等向上事業)法第46条第3項第2号

事業番号1

制度別詳細【一体型滞在快適性等向上事業】

敷地平面図(土地・償却資産)



凡例 滞在快適性等向上施設等の整備範囲 -174.2㎡  
(不特定多数の者が利用可能)



- 店舗前面のオープンスペースにウッドデッキを張り、広場化するとともに、建物外周をセットバックし  
一般の滞在通用として公開し、人の往来を誘導する。
- ・舗装:せつ器質タイル:100㎡ コンクリート舗装:40㎡
- ・化粧蓋:12ヶ所
- ・SUSグレーチング:SUS ノンスリップ W9630 D300
- ・高木:メグスリノキ(6m)、イロハモミジ(5m株立)等18本
- ・低木、地被類:高木H0.6 6株/㎡ 6.3㎡ 地被類:36株/㎡ 25.7㎡
- ・客土:山砂+改良材 t1000 32㎡
- ・舗装植栽帯見切材:St-L75×75 33m 既成品ZAM 46.8m
- ・自動散水機:電気式1機
- ・誘導ブロック:SUS 6枚分
- ・電灯設備
- ・外構軒天部 人工木材 60㎡ LGS 50×25@150 15㎡ ケイカル板 18㎡

- テラス席の設置
- ・ベンチ 4基
- ・デスク 4基

制度別詳細7-2-②(一体型滞在快適性等向上事業)法第46条第3項第2号




事業番号1

制度別詳細【一体型滞在快適性等向上事業】

償却資産		
物品・写真	個数・面積・設置場所	備考
<p>【ベンチ・テーブル】※イメージ</p> 	<p>【個数】 ・特注ベンチ×4 ・テーブル×4</p> <p>【設置場所】 ・別紙図のとおり</p>	...
<p>【LGSルーバー】※イメージ</p> 	<p>LGS 50×25@150 15㎡</p>	...
		...

制度別詳細7-2-②(一体型滞在快適性等向上事業)法第46条第3項第2号  
事業番号1

制度別詳細【一体型滞在快適性等向上事業】

		償却資産	
物品・写真	個数・面積・設置場所	備考	
<p>【グレーチング】※イメージ</p> 	<p>【個数】 SUS ノンスリップ W9630 D300</p>		
		...	
<p>【せつ器式タイル】※イメージ</p> 	<p>せつ器タイル: 100㎡</p>		
		...	
<p>【点字紙】※イメージ</p> 	<p>・誘導ブロック: SUS 13面</p>		
		...	

制度別詳細7-2-②(一体型滞在快適性等向上事業)法第46条第3項第2号

事業番号1

制度別詳細【一体型滞在快適性等向上事業】

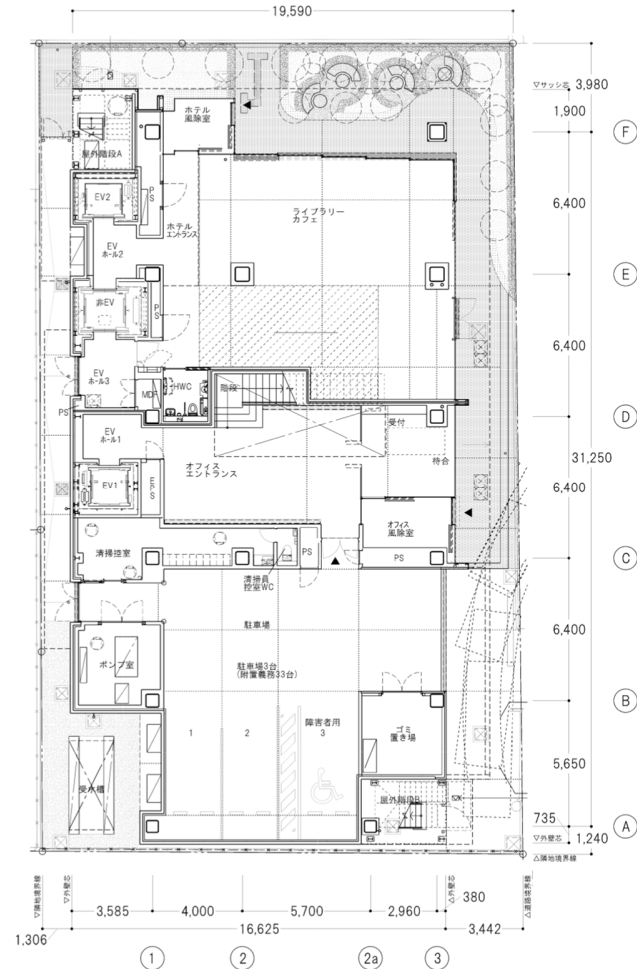
物品・写真	償却資産 個数・面積・設置場所	備考
<p>【化粧蓋】※イメージ</p> 	<p>12ヶ所</p>	<p>...</p>
<p>【植栽帯】※イメージ</p> 	<p>・高木:メグスリノキ(6m)、イロハモミジ(5m株立)等18本          ・低木、地被類:高木H0.6 6株/m<sup>2</sup> 6.3m<sup>2</sup> 地被類:36株/m<sup>2</sup> 25.7m<sup>2</sup>          ・客土:山砂+改良材 t1000 32m<sup>2</sup>          ・舗装植栽帯見切材:St-L75×75 33m 既成品ZAM 46.8m          ・自動散水機:電気式1機</p>	<p>...</p>
<p>【人工木材】※イメージ</p> 	<p>軒天部60 m<sup>2</sup></p>	<p>...</p>

# 制度別詳細7-2-③(一体型滞在快適性等向上事業)法第46条第3項第2号

事業番号1

## 制度別詳細【一体型滞在快適性等向上事業】

家屋立面図・平面図



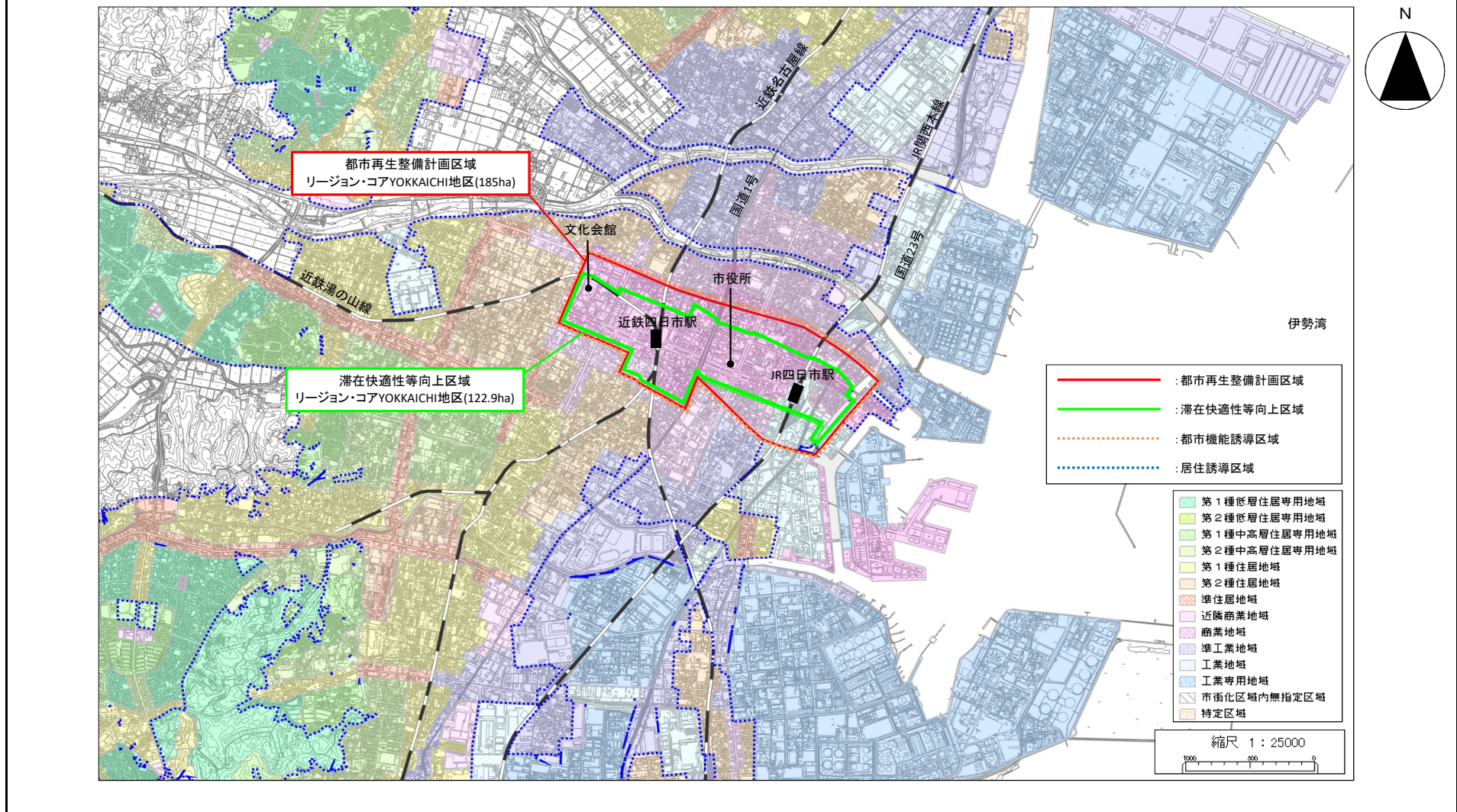
建築物の前面道路沿いに誰でも使えるテラス空間を整備

1階部分の壁面積 (概算面積) L=30m / H=4.2m / A=123㎡ L=25m / H=3.2m / A=80㎡ 合計203㎡程度

不特定多数の者が自由に滞在・交流できる施設(イメージ)

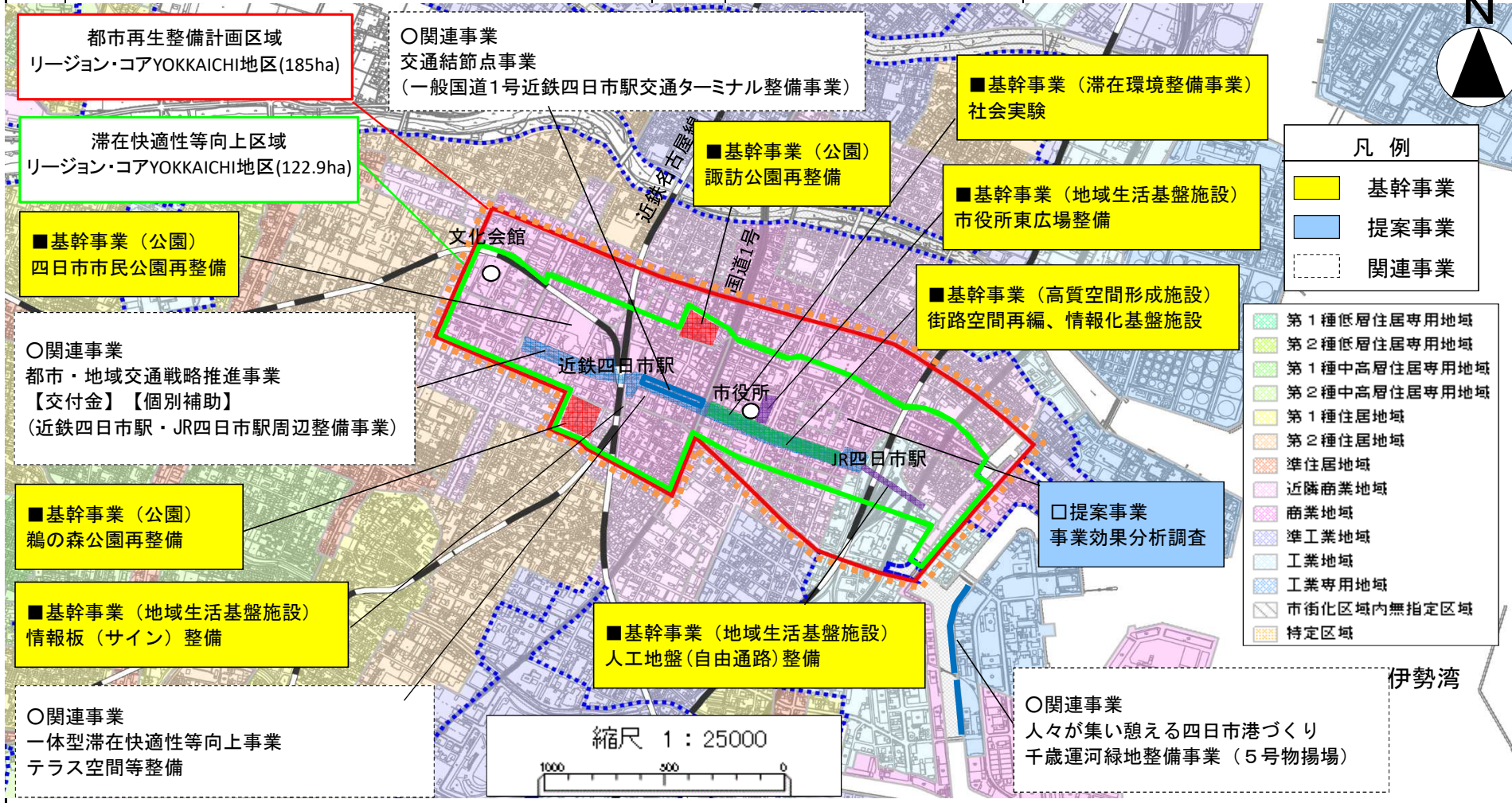
<p>リージョンコアYOKKAICHI地区(三重県四日市市)</p>	<p>面積 185(122.9) ha</p>	<p>区域 安島一丁目、安島二丁目、鵜の森一丁目、諏訪栄町、浜田町、諏訪町、三栄町、栄町、幸町、本町、朝日町、沖の島町</p>
------------------------------------	-------------------------	---

※ 計画区域が分かるような図面を添付すること。



リージョンコアYOKKAICHI地区(三重県四日市市) 整備方針概要図(まちなかウォーカブル推進事業)

目標	JR四日市駅及び近鉄四日市駅の駅前広場整備と連携したまちづくりとして、両駅を結ぶ中央通りの街路空間再編、公園再整備等により、居心地が良く歩きたくなる魅力的なまちなかを形成し、中心市街地における賑わいの創出や都市の魅力向上を図る。	代表的な指標	中心市街地における歩行者数(平日) (人/日)	60,116 H30年度	→	60,630 (R7年度)
			中心市街地における歩行者数(休日) (人/日)	58,406 H30年度	→	61,670 (R7年度)
			中心市街地の活性化満足度評価点 (点)	2.90 R1年度		3.00 (R7年度)



都市再生整備計画区域  
リージョン・コアYOKKAICHI地区(185ha)

滞在快適性等向上区域  
リージョン・コアYOKKAICHI地区(122.9ha)

■基幹事業(公園)  
四日市市民公園再整備

○関連事業  
都市・地域交通戦略推進事業  
【交付金】【個別補助】  
(近鉄四日市駅・JR四日市駅周辺整備事業)

■基幹事業(公園)  
鵜の森公園再整備

■基幹事業(地域生活基盤施設)  
情報板(サイン)整備

○関連事業  
一体型滞在快適性等向上事業  
テラス空間等整備

○関連事業  
交通結節点事業  
(一般国道1号近鉄四日市駅交通ターミナル整備事業)

■基幹事業(公園)  
諏訪公園再整備

■基幹事業(滞在環境整備事業)  
社会実験

■基幹事業(地域生活基盤施設)  
市役所東広場整備

■基幹事業(高質空間形成施設)  
街路空間再編、情報化基盤施設

■基幹事業(地域生活基盤施設)  
人工地盤(自由通路)整備

□提案事業  
事業効果分析調査

○関連事業  
人々が集い憩える四日市港づくり  
千歳運河緑地整備事業(5号物揚場)

凡例

- 基幹事業
- 提案事業
- 関連事業

- 第1種低層住居専用地域
- 第2種低層住居専用地域
- 第1種中高層住居専用地域
- 第2種中高層住居専用地域
- 第1種住居地域
- 第2種住居地域
- 準住居地域
- 近隣商業地域
- 商業地域
- 準工業地域
- 工業地域
- 工業専用地域
- 市街化区域内無指定区域
- 特定区域

