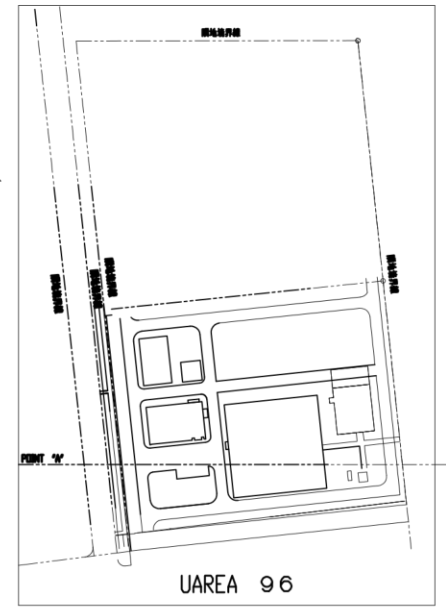
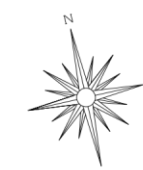


JSR株式会社 四日市工場(全体図)



○ 汚染発見の場所





A94敷地境界観測井戸 地下水

物質名	ベンゼン
分析値	ND (<0.001mg/L)

エリア67モニタリング井戸 地下水

物質名	ベンゼン
分析値	ND (<0.001mg/L)

 調査対象地 (土地の形質変更予定地)
面積: 1,234.9m²

 地下水調査地点

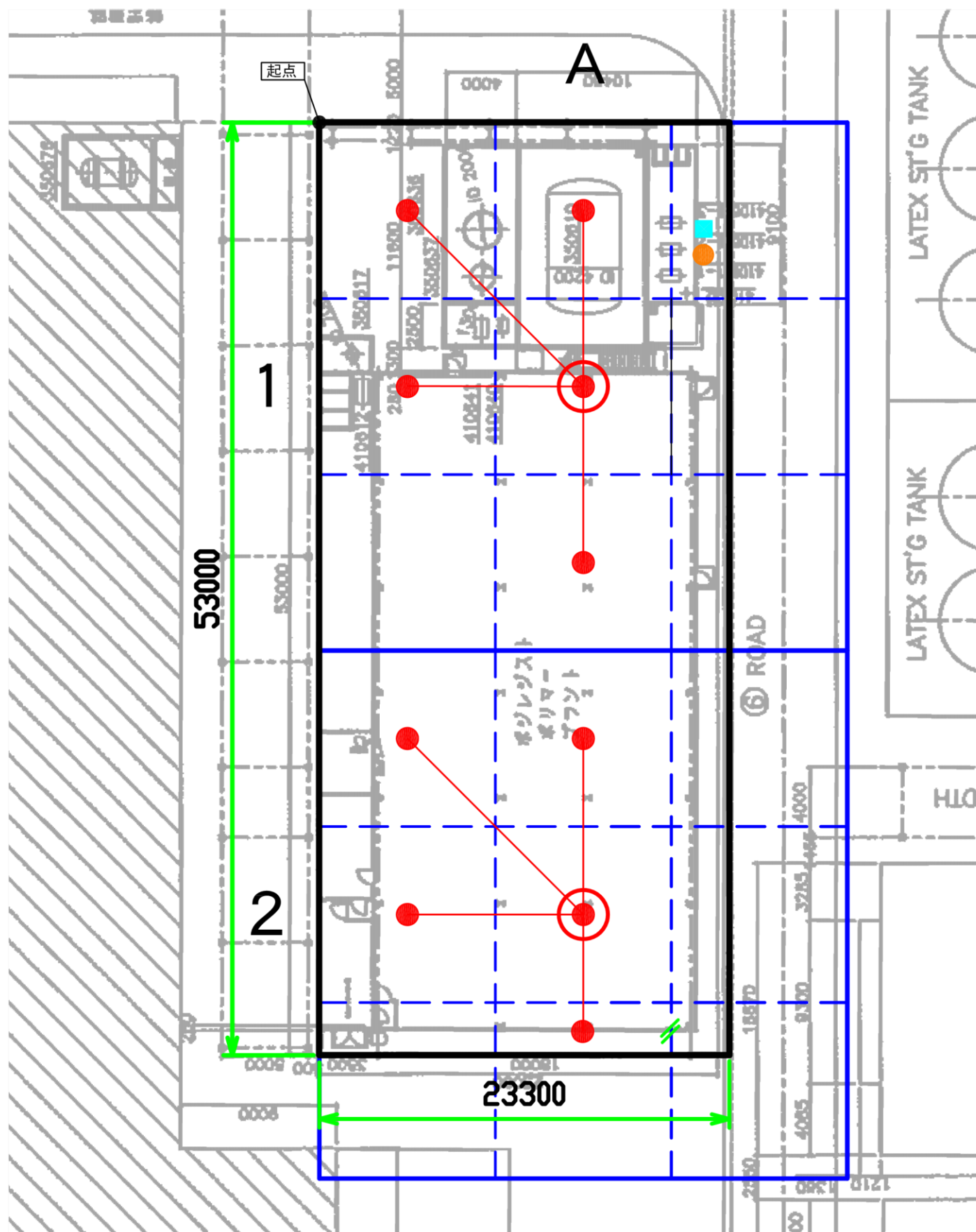
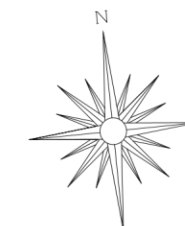
A-6P形質変更境界井戸 地下水

物質名	ベンゼン
分析値	0.11mg/L

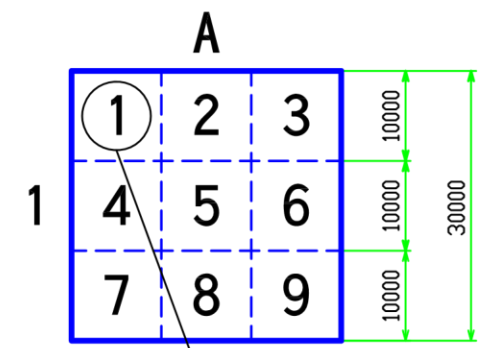
(地下水基準値 0.01mg/L)



調査地点位置図(工場全域)



30m 格子内採取地点番号



地点名 (例) A1-1

- 土地の形質変更予定地範囲 (面積:1,234.9㎡)
- 土壤ガス調査地点
- 表層土壌調査地点 (5地点混合法)
- 地下水調査地点
- 追加土壌調査地点 (深度方向調査)
- // 統合区画

地下水

物質名	分析値
ベンゼン	0.11mg/L

(地下水基準値:0.01mg/L)

A1-3区画 土壌 (深度方向調査)

物質名	ベンゼン (単位: mg/L)
調査深度	
GL-1.0m	<0.001
GL-2.0m	<0.001

(土壌溶出量基準値:0.01mg/L)

※土壌調査 (土壌ガス調査、表層土壌調査) 及び追加調査したA1-3区画土壌 (深さ1.0m,2.0m) において、全検体とも基準値適合であった。

調査地点位置図