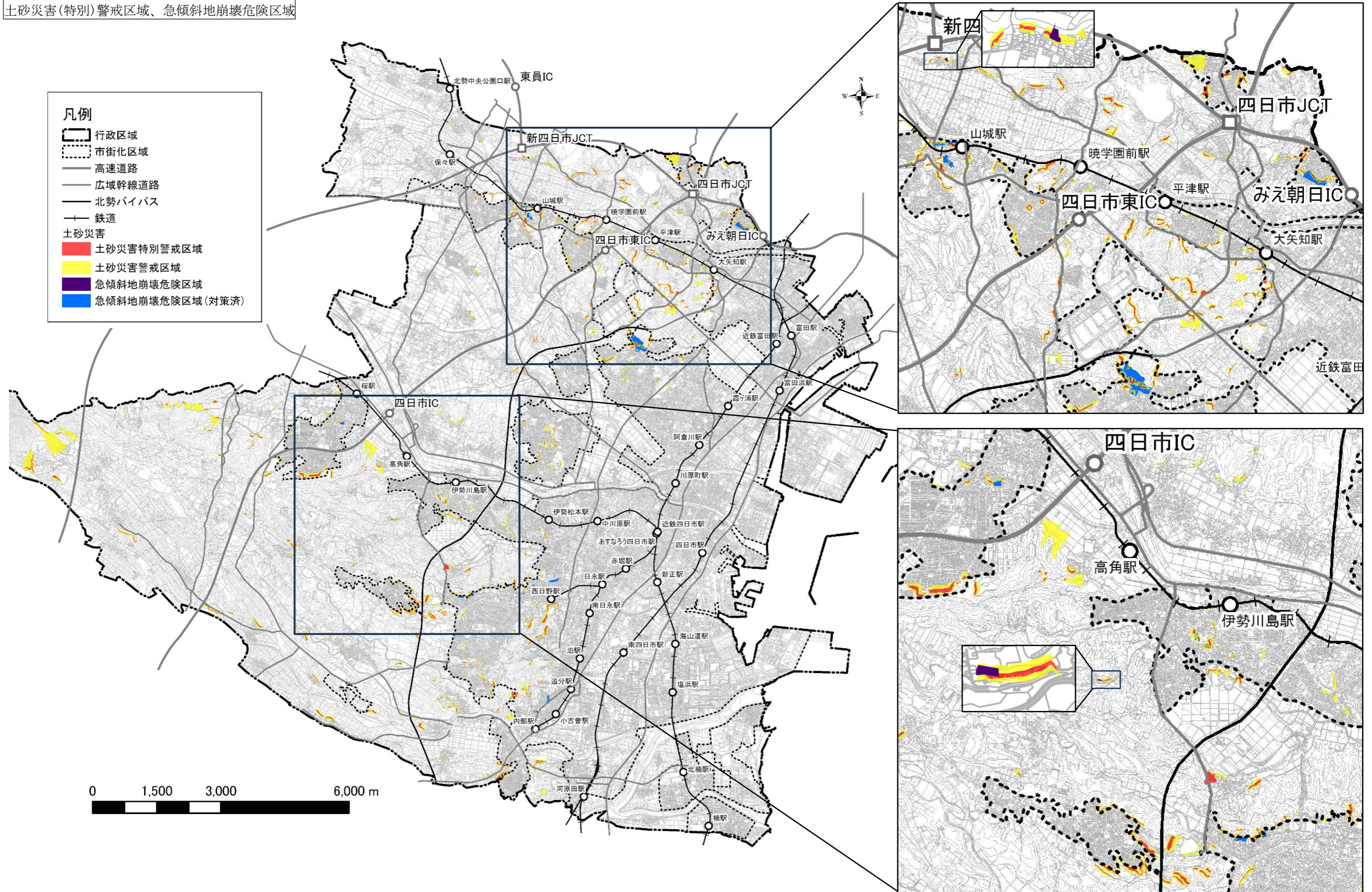


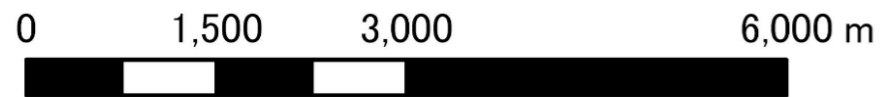
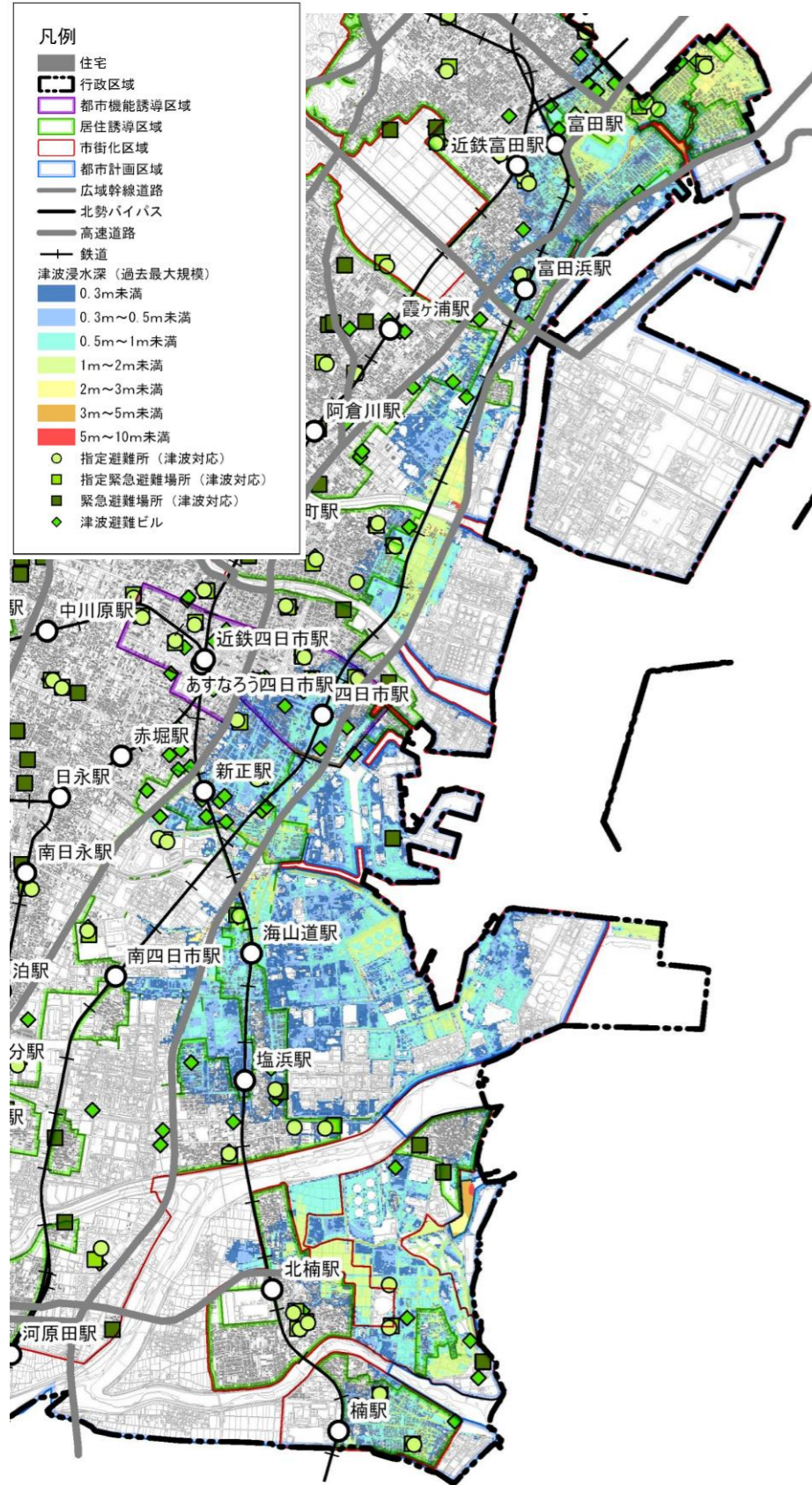
■土砂災害関連

土砂災害(特別)警戒区域、急傾斜地崩壊危険区域

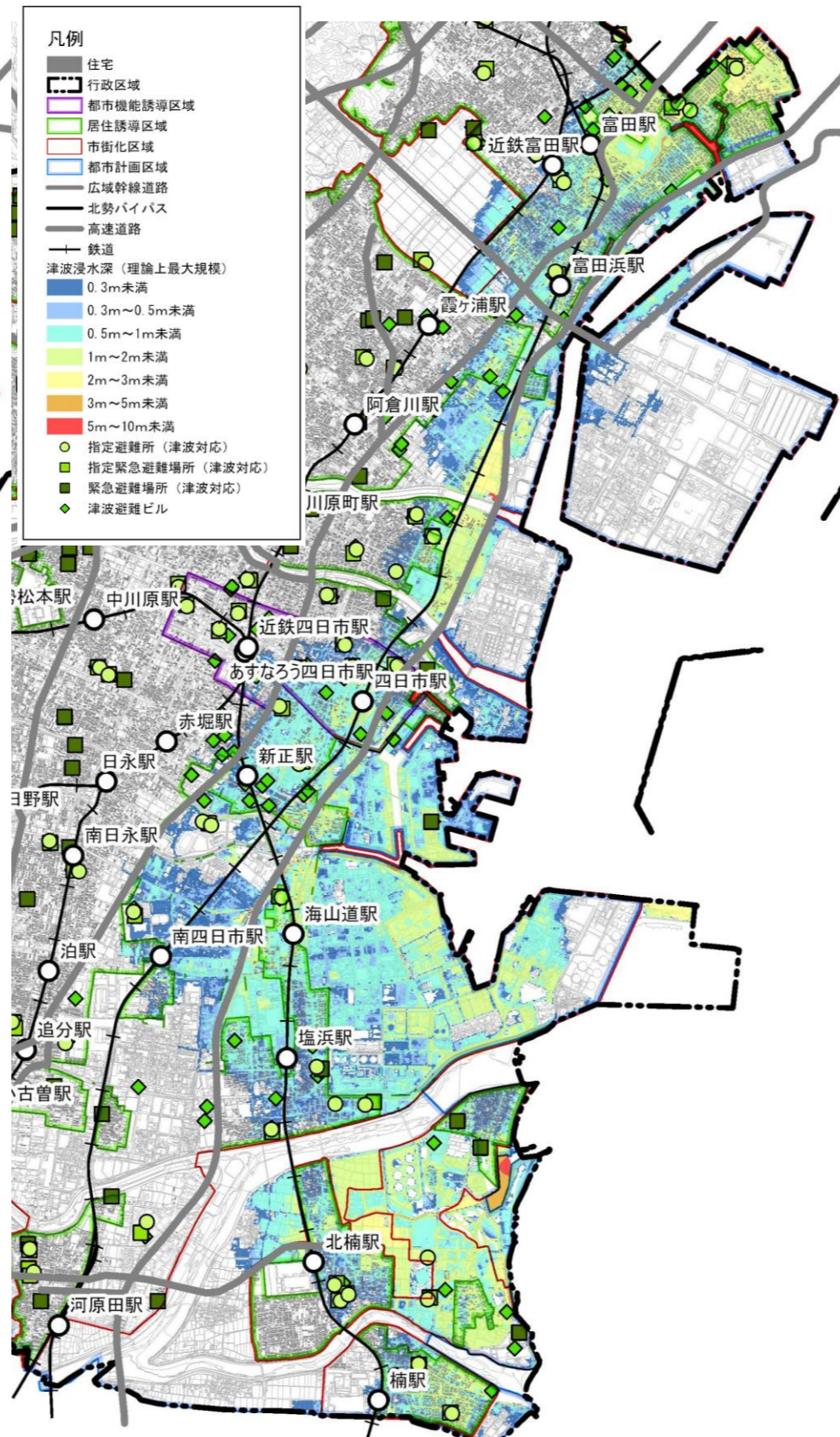


■津波関連

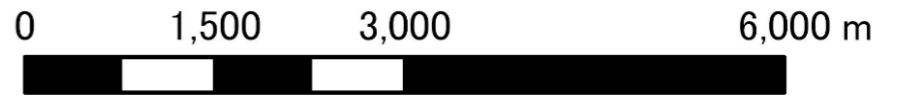
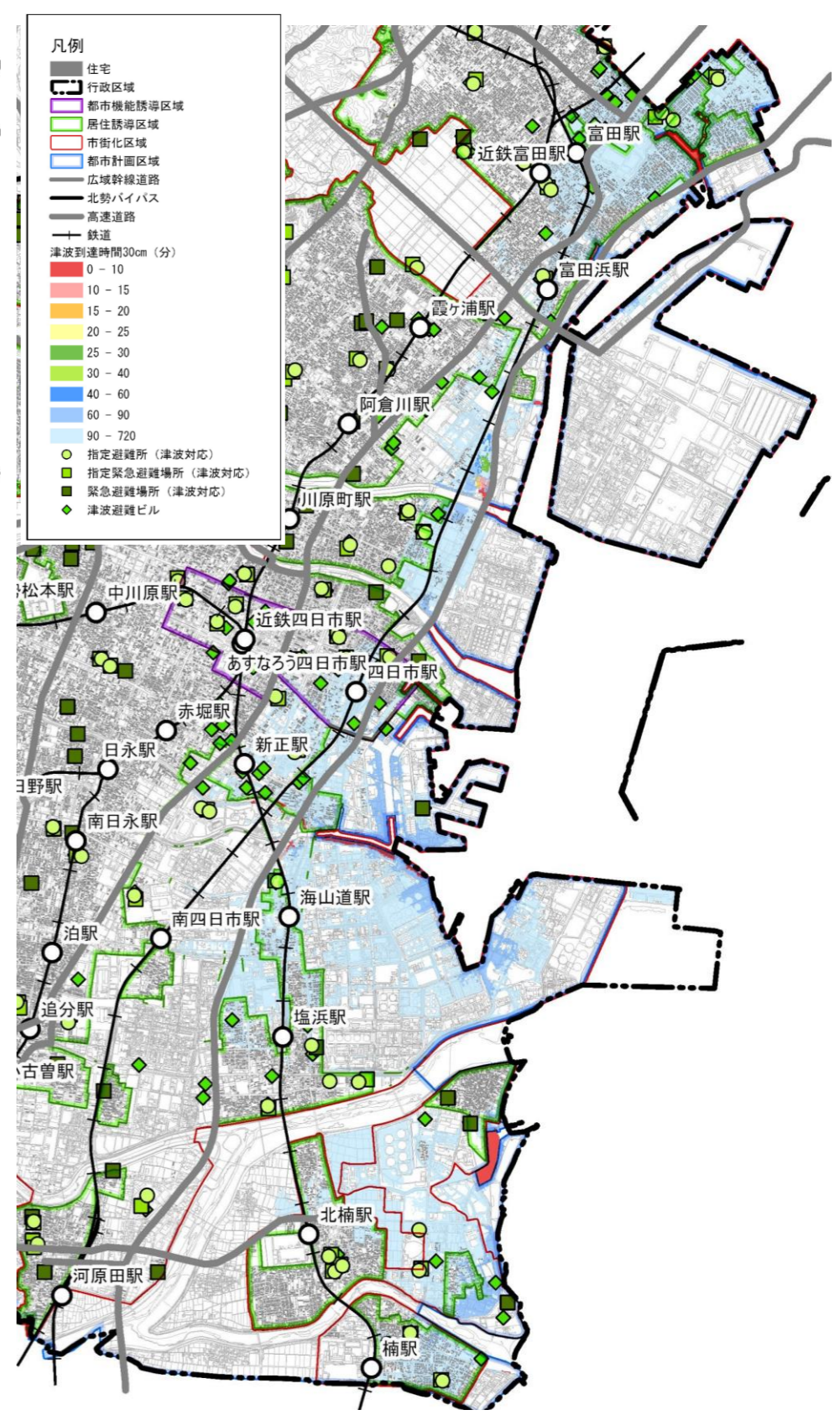
津波想定浸水深
(南海トラフ地震過去最大規模)



津波想定浸水深
(南海トラフ地震理論上最大規模)

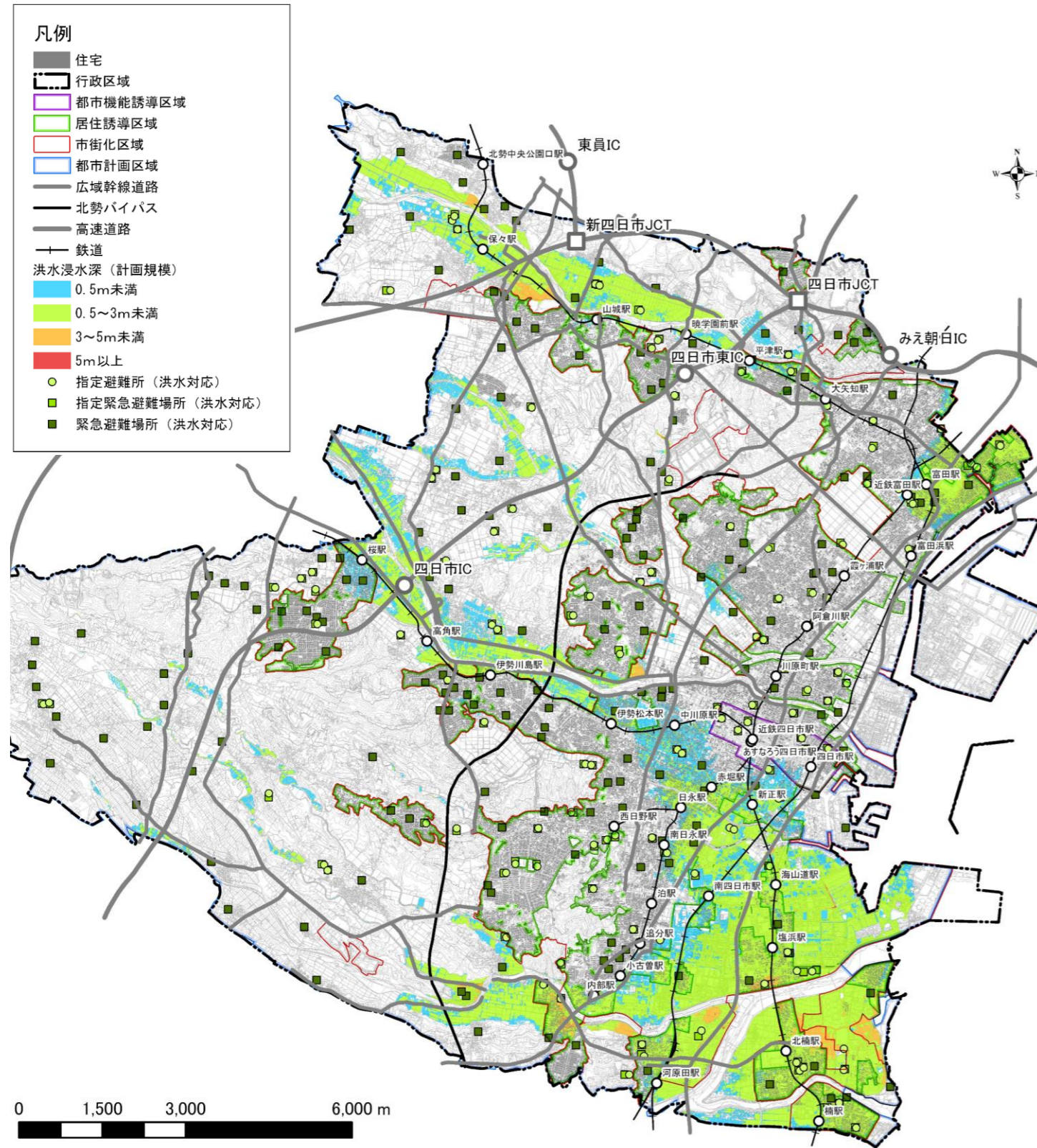


津波到達時間
(南海トラフ地震理論上最大規模)

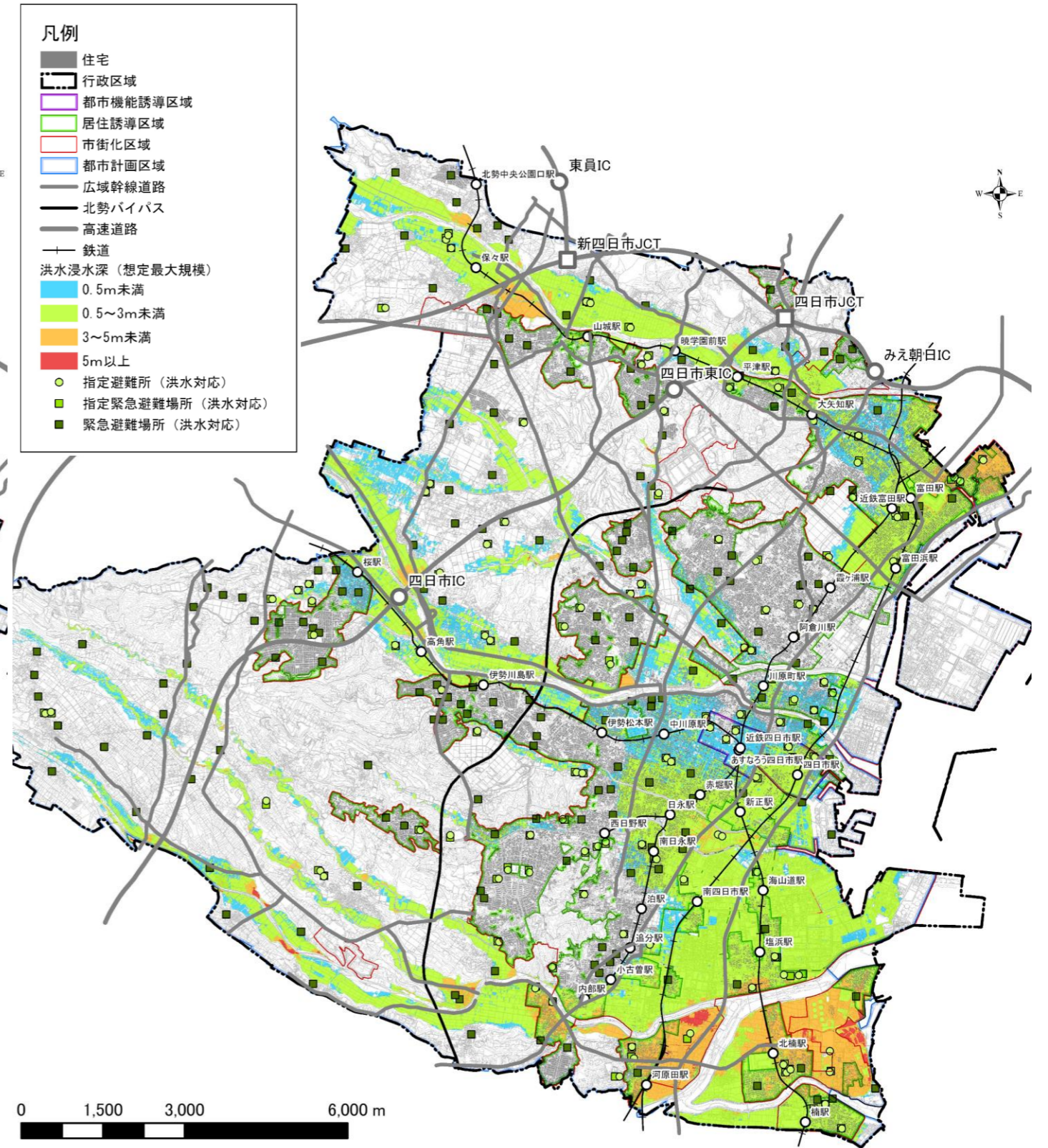


■洪水関連

洪水想定浸水深（計画規模L1）



洪水想定浸水深（想定最大規模L2）



■洪水関連

洪水浸水継続時間（想定最大規模L2）

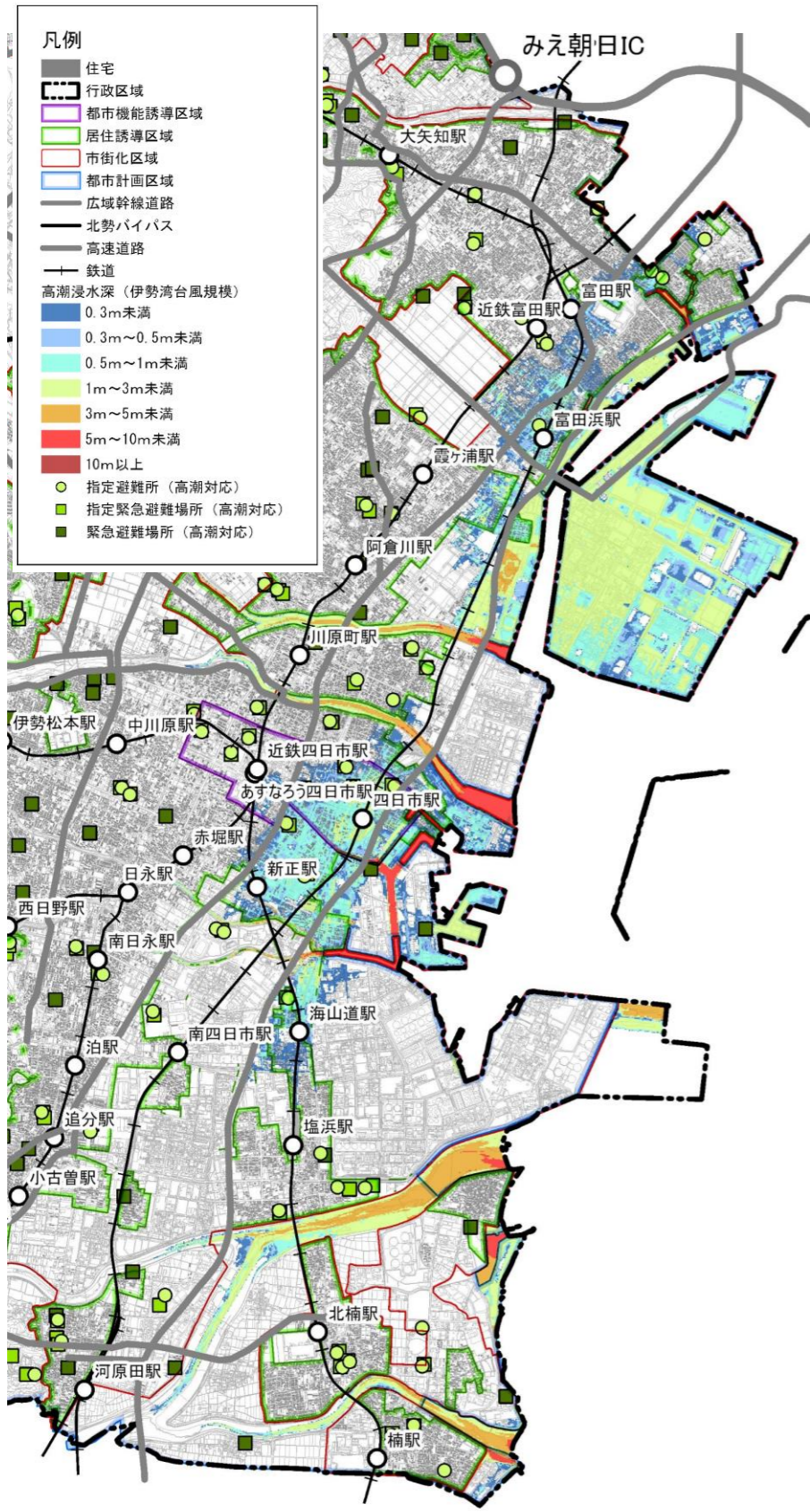


家屋倒壊等氾濫想定区域（想定最大規模L2）

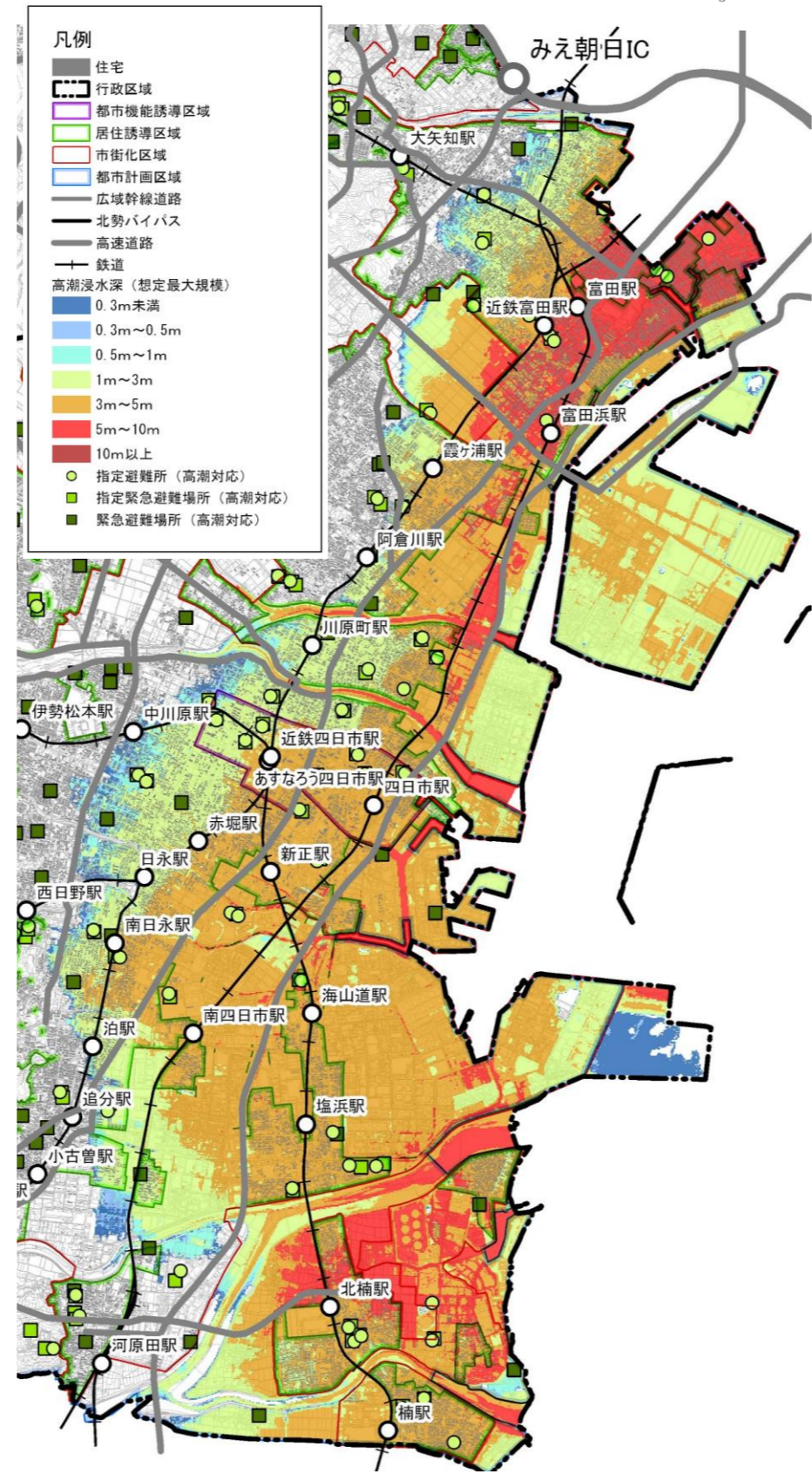


■高潮関連

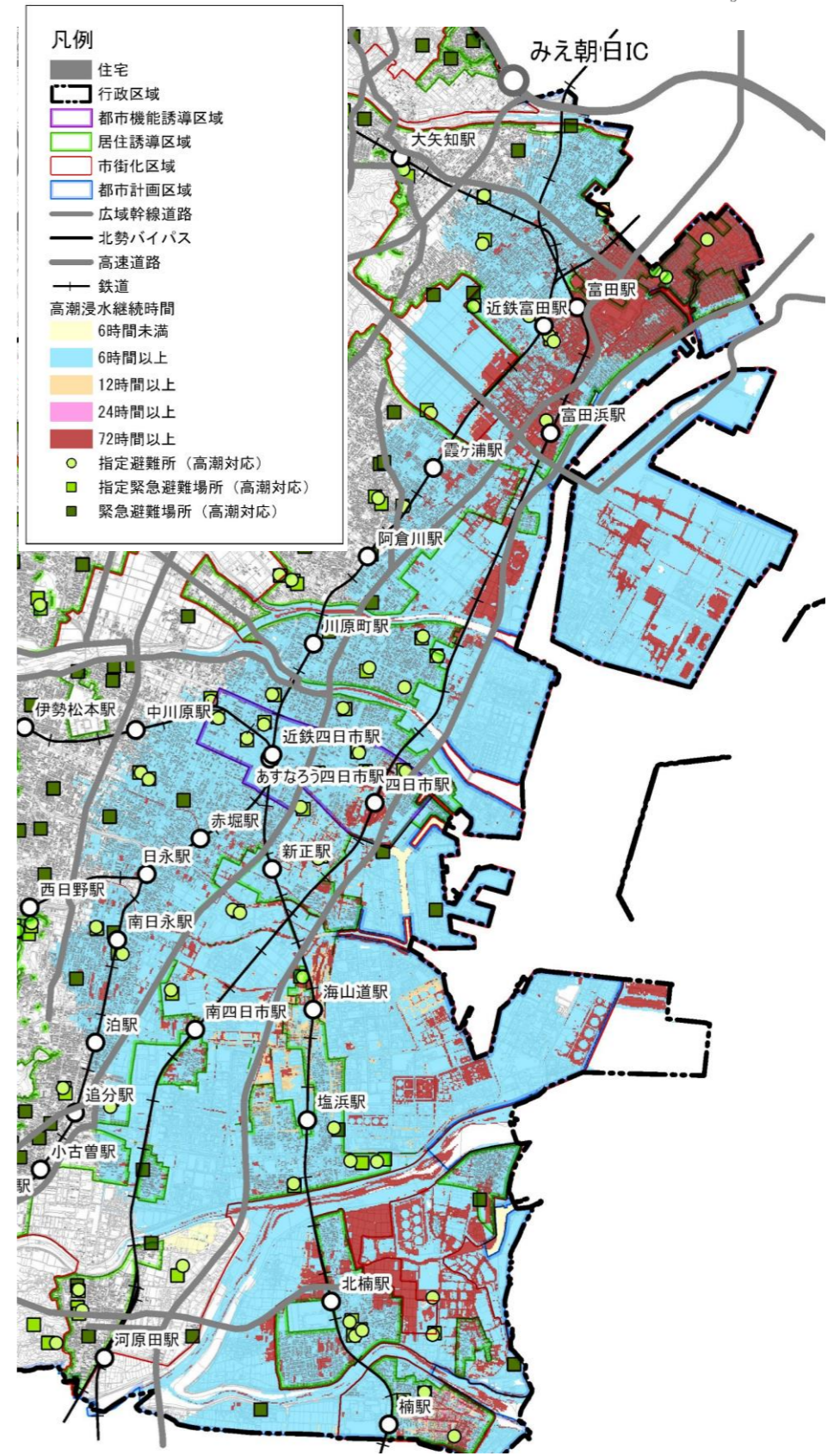
高潮浸水深 (伊勢湾台風規模)



高潮浸水深 (想定最大規模)

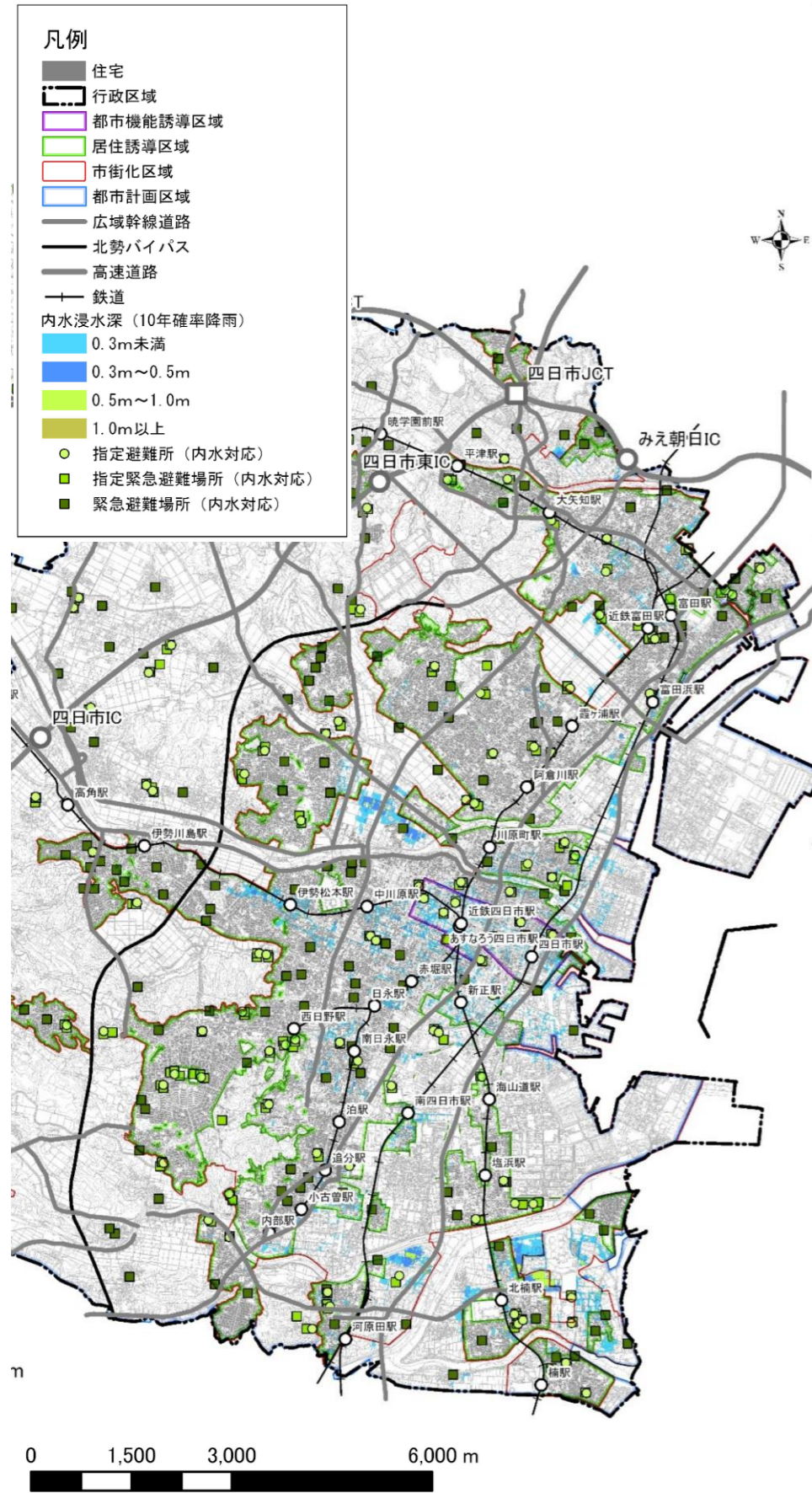


高潮浸水継続時間 (想定最大規模)

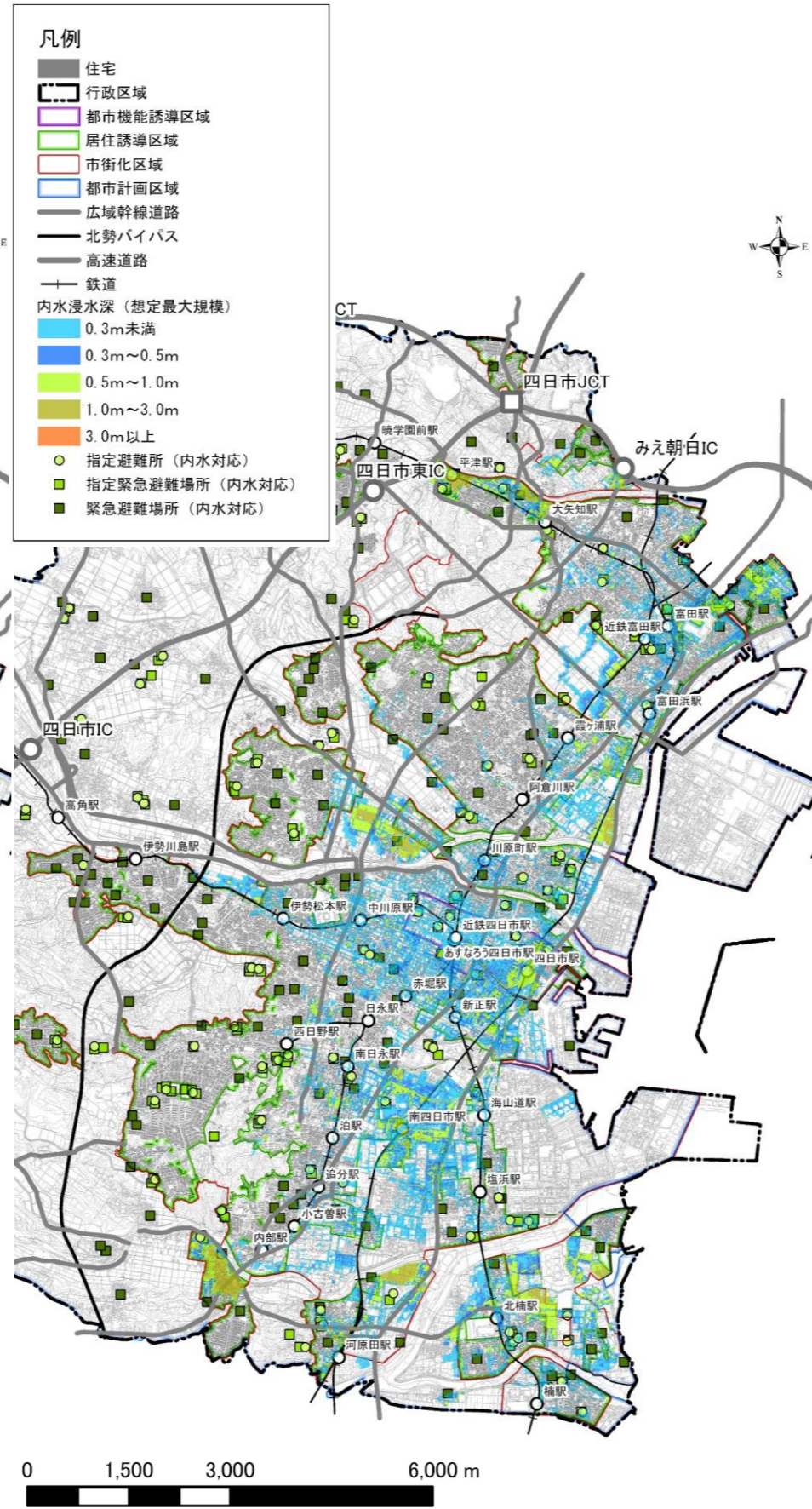


■雨水出水（内水）関連

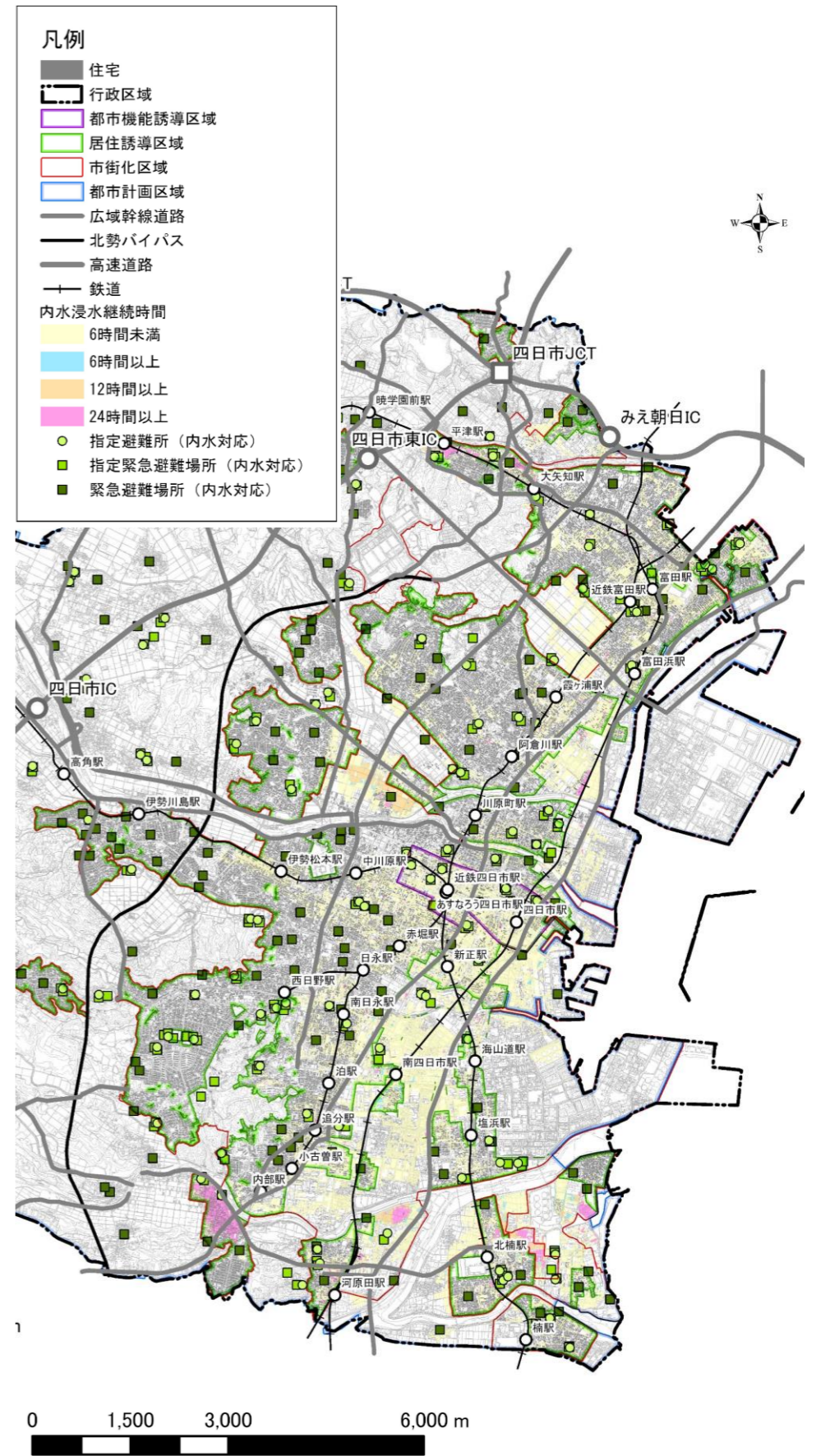
雨水出水（内水）浸水深（計画規模降雨L1）



雨水出水（内水）浸水深（想定最大規模降雨L2）

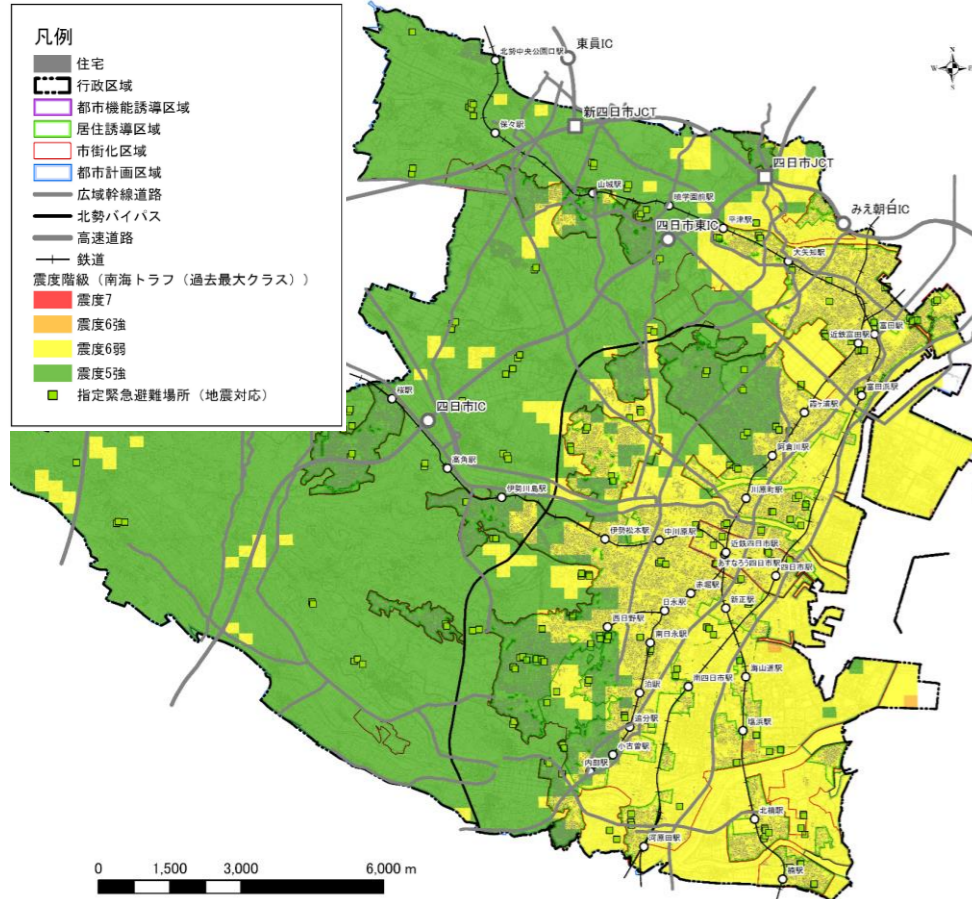


雨水出水（内水）浸水継続時間（想定最大規模降雨L2）

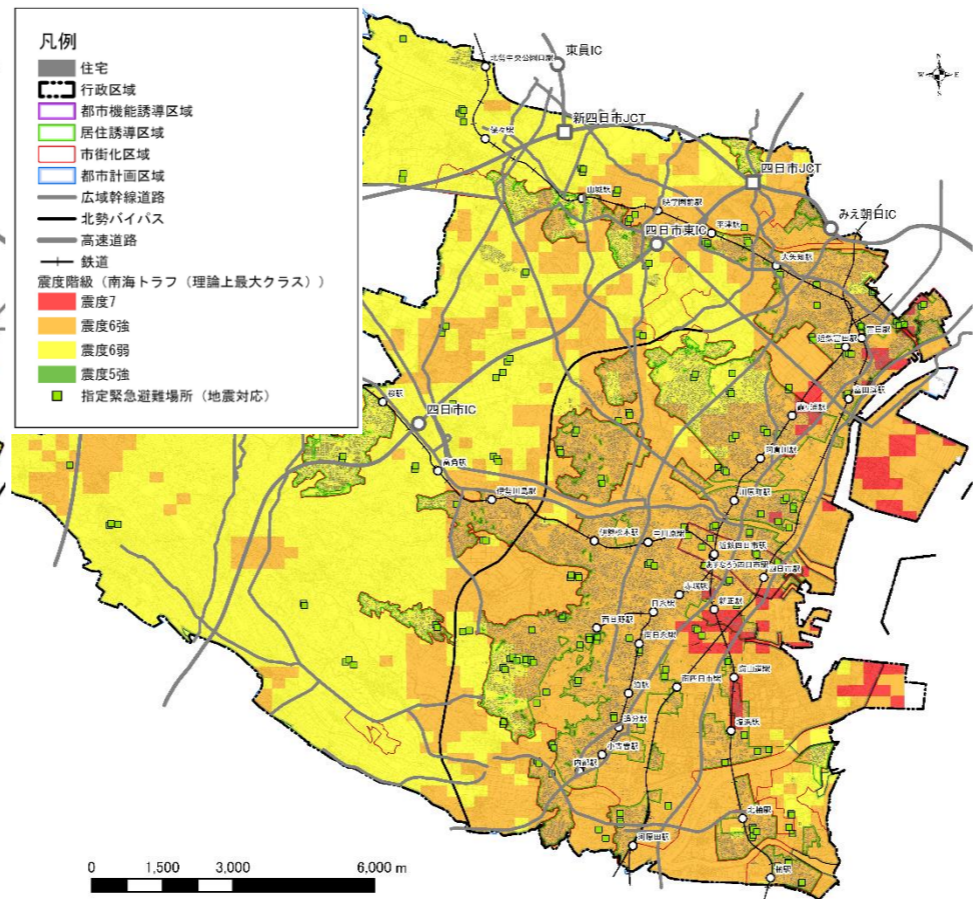


■震度予測分布関連

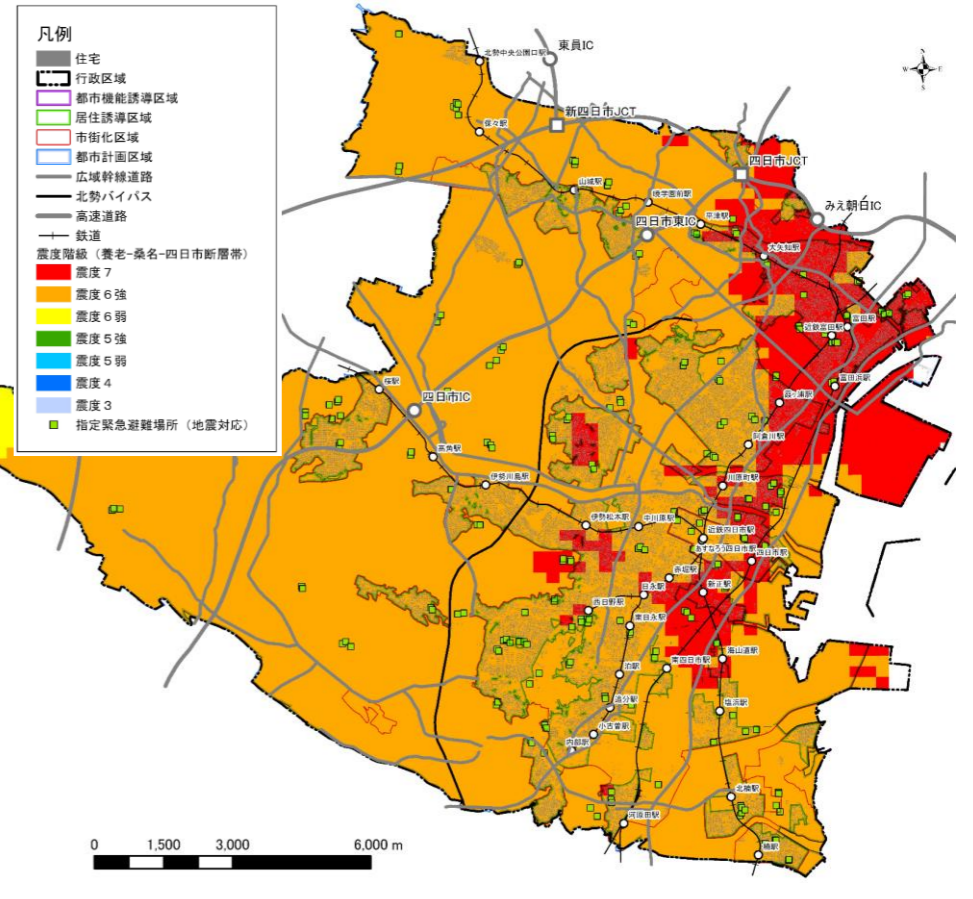
震度予測分布（南海トラフ地震過去最大規模）



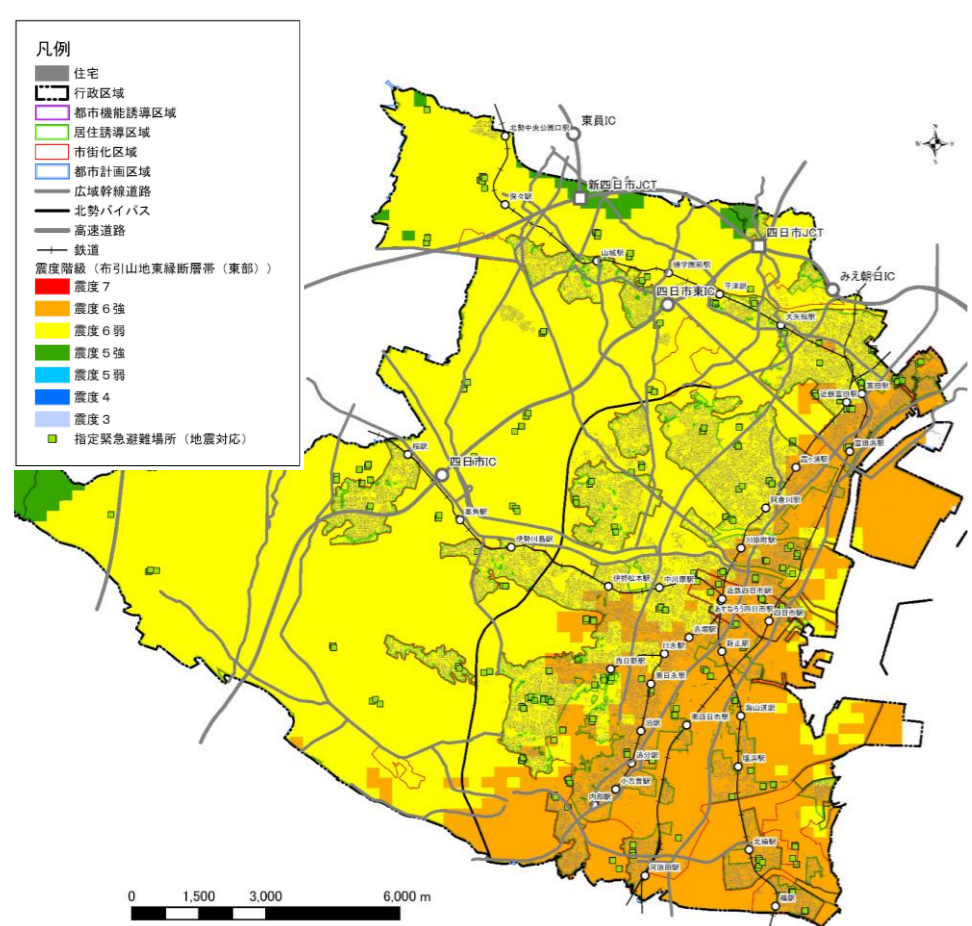
震度予測分布（南海トラフ地震理論上最大規模）



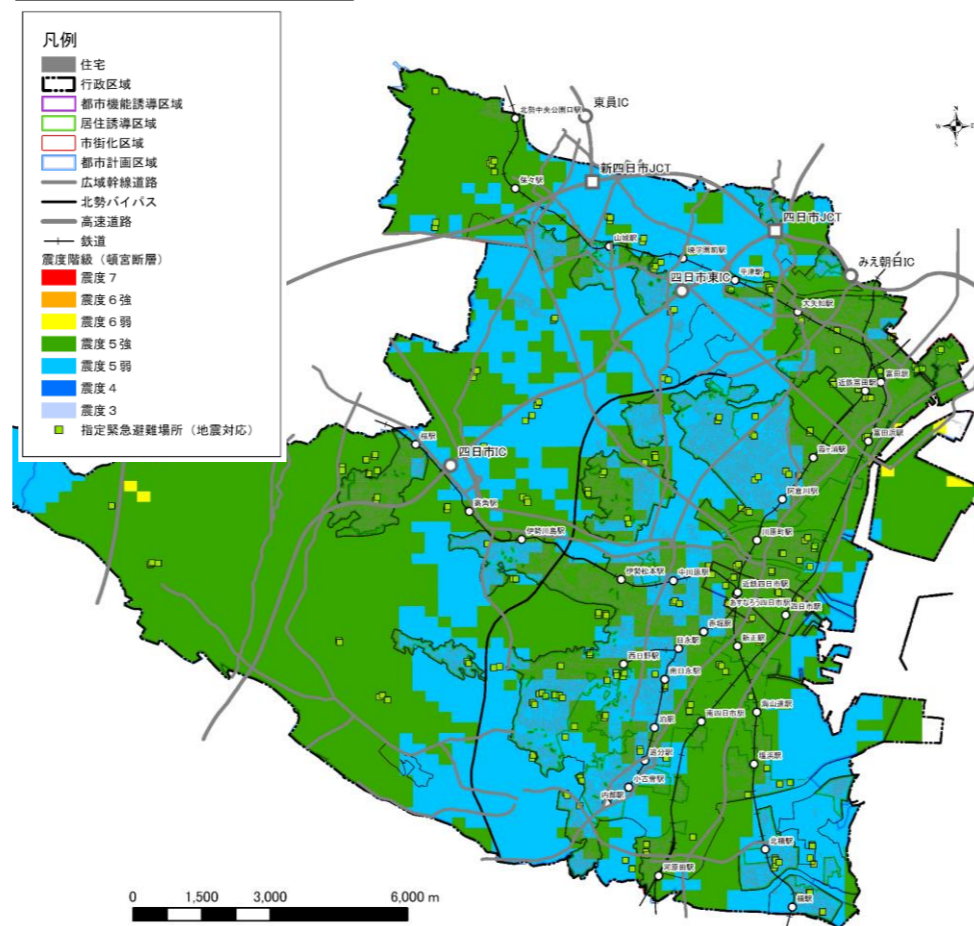
震度予測分布（養老-桑名-四日市断層帯）



震度予測分布（布引山地東縁断層帯（東部））

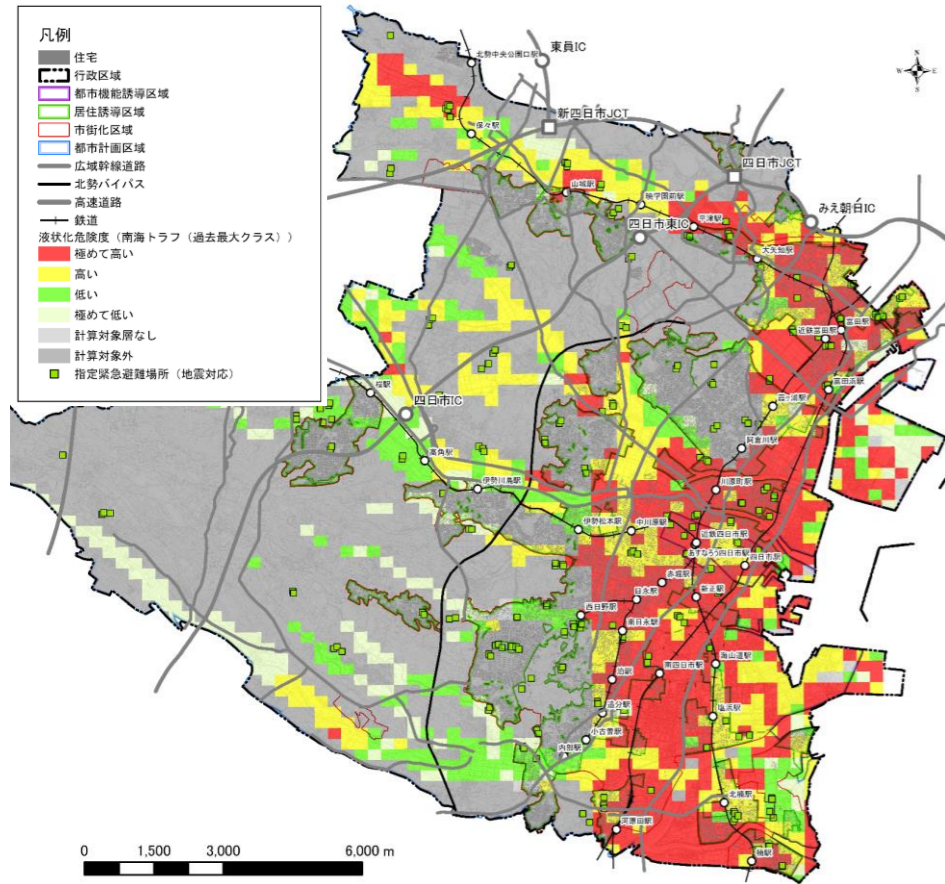


震度予測分布（頓宮断層）

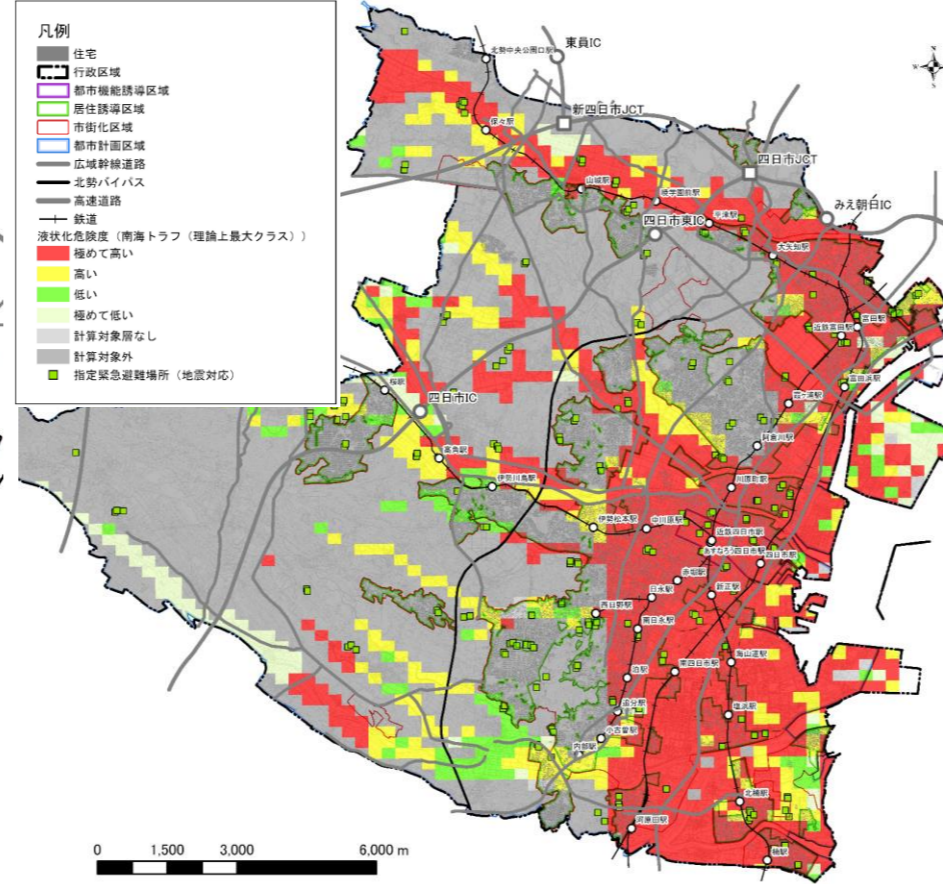


■液状化危険度関連

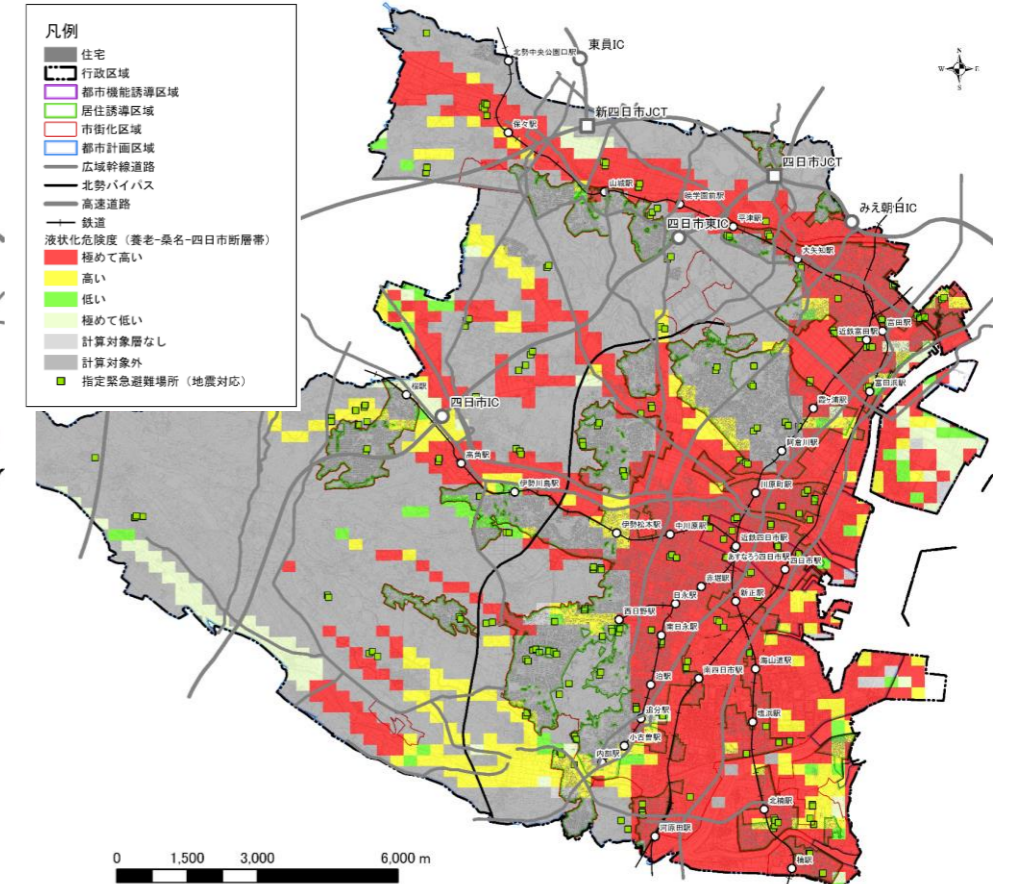
液状化危険度（南海トラフ地震過去最大規模）



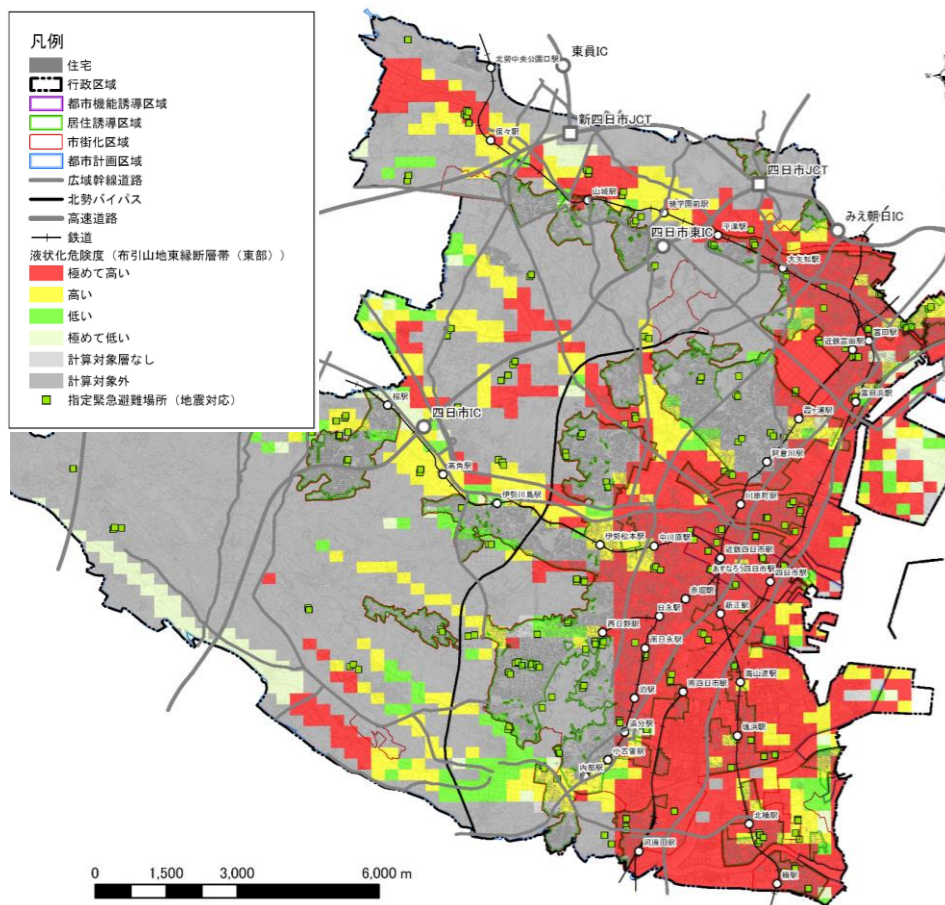
液状化危険度（南海トラフ地震理論上最大規模）



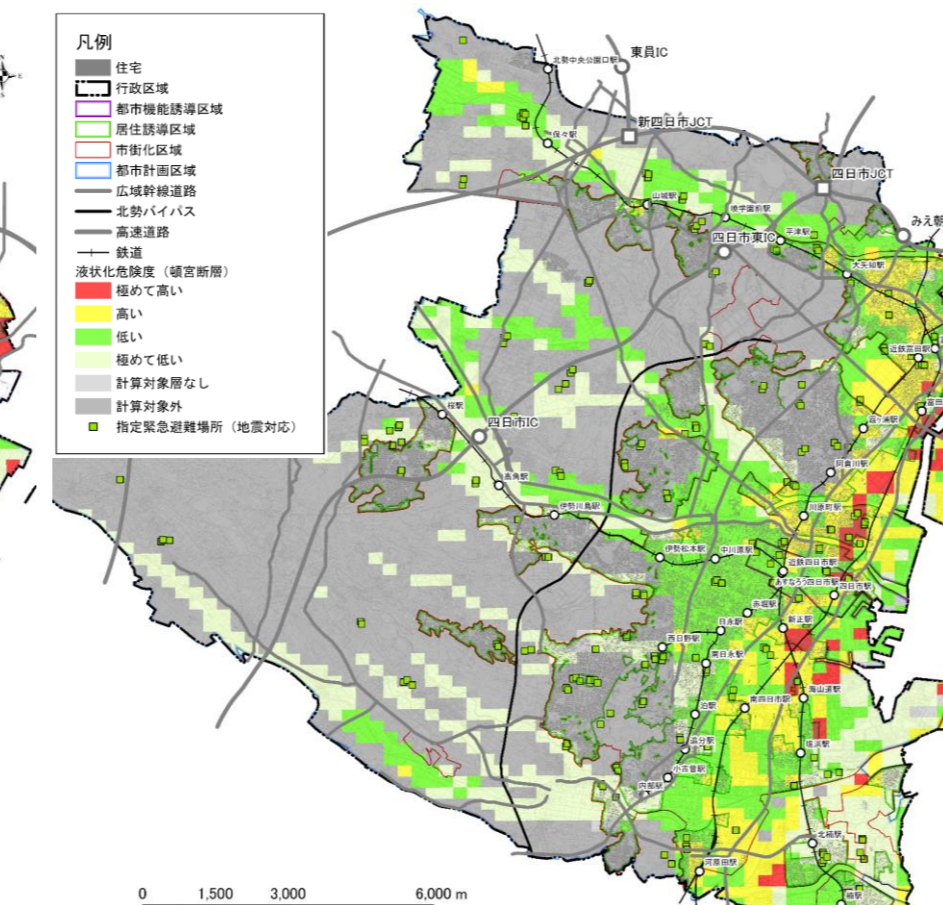
液状化危険度（養老-桑名-四日市断層帯）



液状化危険度（布引山地東縁断層帯（東部））

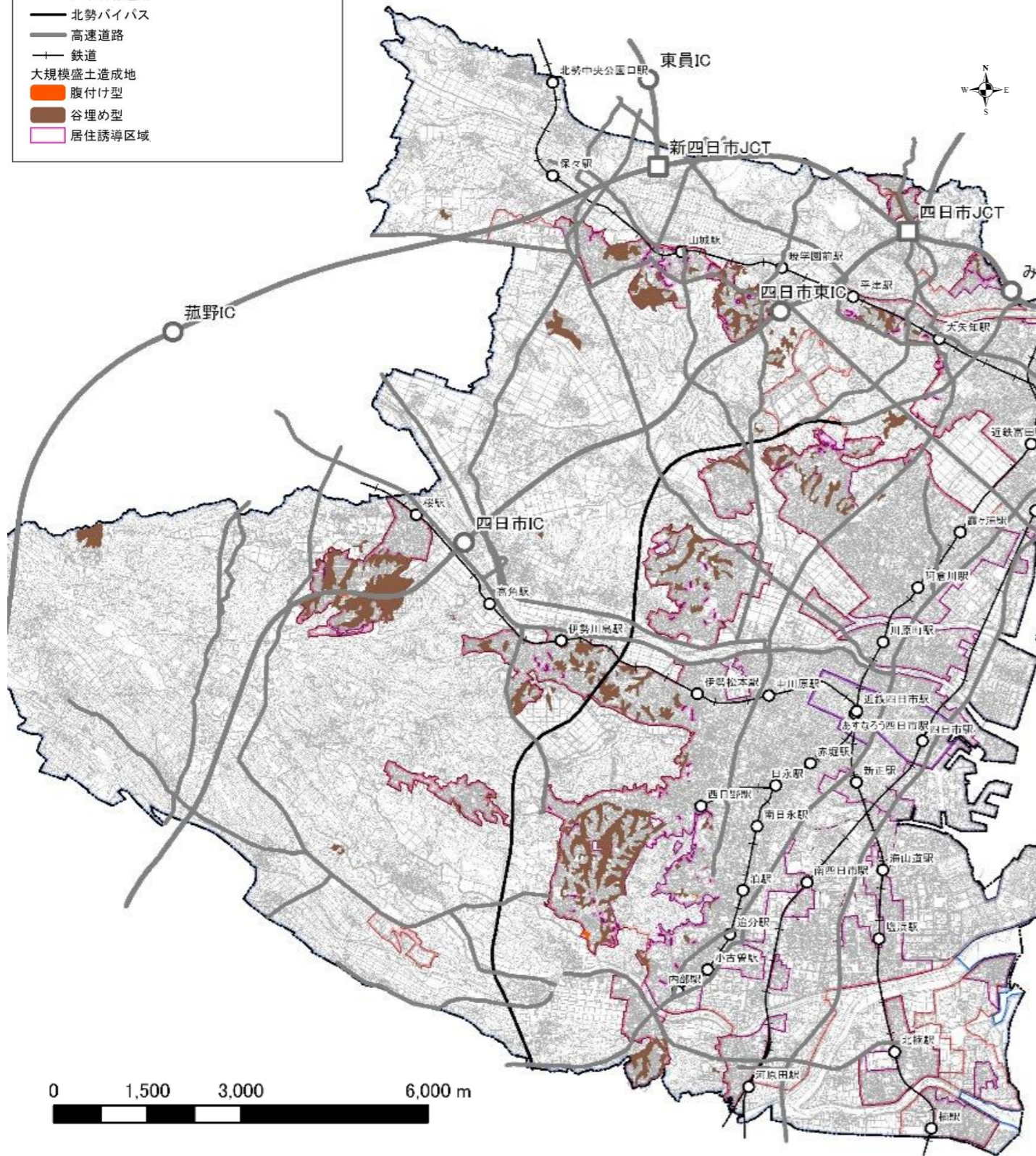
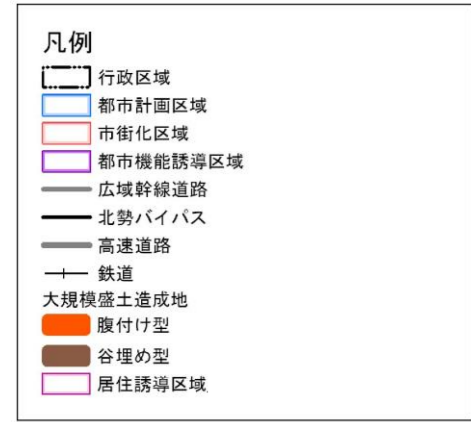


液状化危険度（頓宮断層）



■大規模盛土関連

大規模盛土造成地



■ため池関連

ため池ハザードマップ

