

令和元年度版

# 税 務 概 要

四 日 市 市

# 四日市市民憲章

[ 昭和57年8月1日  
制 定 ]

私たちの四日市は、西に鈴鹿山脈、東に伊勢湾を望むすばらしい自然に恵まれ、古くから「市」が開かれたまちとして、また、東海道の宿場として栄えてきました。この自然と歴史のうえに近代産業が開花し、世界に広がる港とともに、明日に向かって躍進する都市です。

私たちは、四日市市民であることに誇りと責任をもち、豊かな未来と住みよい郷土を築くため、次のことを誓います。

1. 自然を愛し  
緑と水のきれいなまちをつくります。
1. やさしい心のかよい合う  
温かいまちをつくります。
1. きまりを守り  
楽しく明るいまちをつくります。
1. 伝統を生かし  
文化の香りたかいまちをつくります。
1. 産業を育て  
活気あふれるまちをつくります。

# 目 次

## 1. 四日市市の概況

- (1) 四日市市の沿革・・・・・・・・・・・・・・・・・・・・・・・・・・ 3
- (2) 位置・人口など・・・・・・・・・・・・・・・・・・・・・・・・・・ 3
- (3) 人口・世帯数の推移・・・・・・・・・・・・・・・・・・・・・・・・ 4

## 2. 行政機構等

- (1) 市長部局の機構・・・・・・・・・・・・・・・・・・・・・・・・・・ 5
- (2) 税務職員配置状況・・・・・・・・・・・・・・・・・・・・・・・・・・ 8
- (3) 税務事務分掌・・・・・・・・・・・・・・・・・・・・・・・・・・ 9
- (4) 徴税費に関する調・・・・・・・・・・・・・・・・・・・・・・・・・・ 11
- (5) 特殊勤務手当（関係分）・・・・・・・・・・・・・・・・・・・・ 12

## 3. 一般会計及び市税

- (1) 令和元年度一般会計当初予算額・・・・・・・・・・・・・・・・ 13
- (2) 令和元年度市税当初予算額・・・・・・・・・・・・・・・・・・ 15
- (3) 平成30年度一般会計決算額・・・・・・・・・・・・・・・・・・ 16
- (4) 一般会計歳入歳出決算額の推移・・・・・・・・・・・・・・・・ 18
- (5) 平成30年度市税決算額・・・・・・・・・・・・・・・・・・・・ 20
- (6) 市税年度別決算額の推移・・・・・・・・・・・・・・・・・・・・ 22
- (7) 大規模法人の税額の推移(決算)・・・・・・・・・・・・・・ 28
- (8) 市民1人当たり市税負担額等の推移(決算)・・・・・・・・ 30

## 4. 市民税

### 1) 個人市民税

- (1) 調定額の推移（当初）・・・・・・・・・・・・・・・・・・・・ 32
- (2) 納税義務者数の推移（当初）・・・・・・・・・・・・・・・・ 33
- (3) 特別徴収の納税義務者数等の推移（当初）・・・・・・ 33
- (4) 給与所得者に係る納税義務者数等の推移（当初）・・・・ 33
- (5) 総所得金額等の推移（当初）・・・・・・・・・・・・・・・・ 34

### 2) 法人市民税

- (1) 平成30年度納税義務者数・・・・・・・・・・・・・・・・・・・・ 38
- (2) 調定額の推移（現年度分・決算）・・・・・・・・・・・・ 38
- (3) 産業別法人数・調定額の状況（決算）・・・・・・・・・・ 39

## 5. 固定資産税・都市計画税

- (1) 平成31年度（令和元年度）土地に関する概要・・・・・・・・ 40
- (2) 平成31年度（令和元年度）家屋に関する概要・・・・・・・・ 43
- (3) 平成31年度（令和元年度）償却資産に関する概要・・・・ 47
- (4) 国有資産等所在市町村交付金の推移（決算）・・・・・・ 48

## 6. その他の市税

- (1) 令和元年度軽自動車税課税台数・・・・・・・・・・・・・・・・・・ 49
- (2) 軽自動車税課税台数及び調定額の推移・・・・・・・・・・・・・・・・ 50
- (3) 市たばこ税の推移・・・・・・・・・・・・・・・・・・・・・・・・・・ 52
- (4) 入湯税の推移・・・・・・・・・・・・・・・・・・・・・・・・・・ 53
- (5) 事業所税の推移・・・・・・・・・・・・・・・・・・・・・・・・・・ 54

## 7. 譲与税・交付金

- (1) 地方譲与税の推移・・・・・・・・・・・・・・・・・・・・・・・・・・ 55
- (2) 利子割交付金の推移・・・・・・・・・・・・・・・・・・・・・・・・・・ 56
- (3) 配当割交付金の推移・・・・・・・・・・・・・・・・・・・・・・・・・・ 56
- (4) 株式等譲渡所得割交付金の推移・・・・・・・・・・・・・・・・・・ 56
- (5) 地方消費税交付金の推移・・・・・・・・・・・・・・・・・・・・・・・・ 56
- (6) ゴルフ場利用税交付金の推移・・・・・・・・・・・・・・・・・・ 56
- (7) 自動車取得税交付金の推移・・・・・・・・・・・・・・・・・・ 57

## 8. 税外収入等

- (1) 税外収入の推移・・・・・・・・・・・・・・・・・・・・・・・・・・ 58
- (2) 四日市市ふるさと応援寄附金の推移・・・・・・・・・・・・・・・・ 58
- (3) 市税証明書交付件数の推移・・・・・・・・・・・・・・・・・・ 58
- (4) 平成30年度市税証明書の交付状況(月別・種別)・・・・・・・・ 59
- (5) 市民税課において公用として交付した市税証明書の状況・・ 59

## 9. 徴収

- (1) 市税口座振替取扱の推移・・・・・・・・・・・・・・・・・・ 61
- (2) 滞納処分執行停止の推移・・・・・・・・・・・・・・・・・・ 62
- (3) 市税不納欠損処分の推移・・・・・・・・・・・・・・・・・・ 62
- (4) 平成30年度市税不納欠損額内訳表・・・・・・・・・・・・・・・・ 63
- (5) 財産差押及び差押解除の推移(県民税含む)・・・・・・・・ 63
- (6) 交付要求の推移(県民税含む)・・・・・・・・・・・・・・・・ 64
- (7) コンビニ納税の推移・・・・・・・・・・・・・・・・・・ 64
- (8) 平成30年度税外債権収納率の状況・・・・・・・・・・・・・・・・ 64

## 別 表

- (1) 令和元年度税制一覧表・・・・・・・・・・・・・・・・・・ 65
- (2) 税率等の推移・・・・・・・・・・・・・・・・・・・・・・・・・・ 71

## **1. 四日市市の概況**

- (1) 四日市市の沿革**
- (2) 位置・人口など**
- (3) 人口・世帯数の推移**

# 1. 四日市市の概況

## (1) 四日市市の沿革

四日市市は、三重県の東北部、西は鈴鹿連峰・東は伊勢湾に面する北勢地域の中心部に位置しています。文明2年(1470年)に田原忠秀が浜田城(現在の鶉の森公園)を築いた頃から、毎月4日・14日・24日に定期的な市場が開かれるようになったことが、「四日市」と呼ばれる所以と伝えられています。

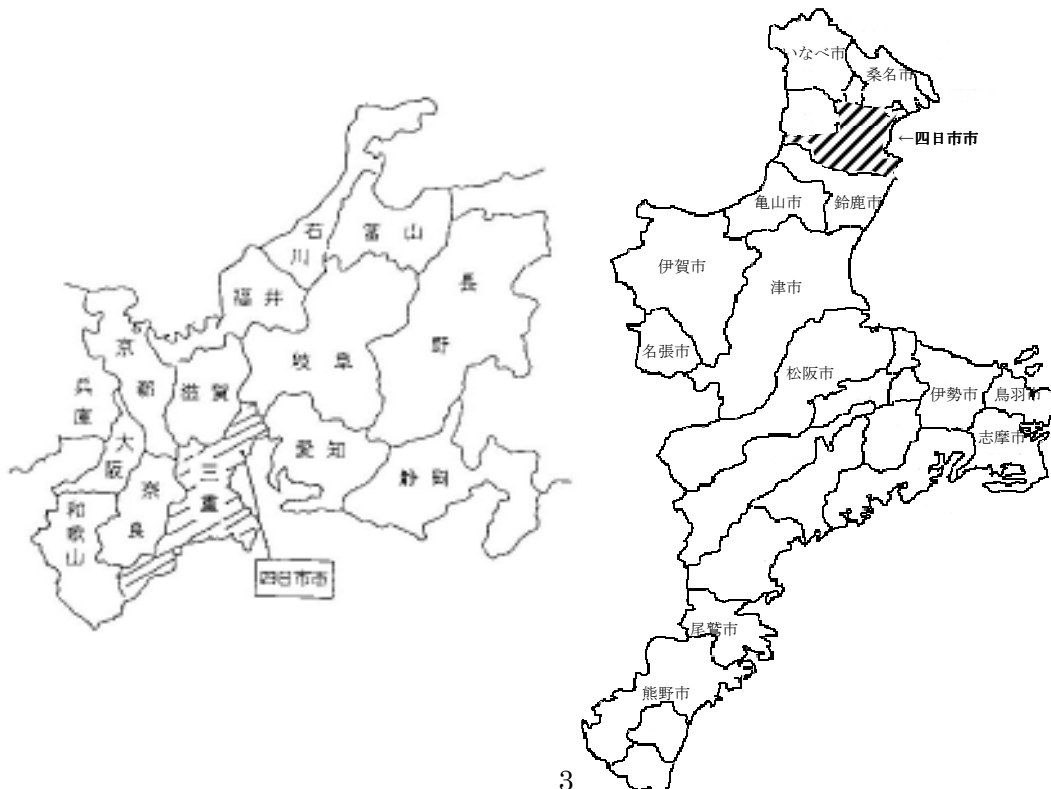
その後、東海道五十三次43番目の宿駅として陸海交通の要衝を占めるようになり、明治に入って22年に町制、30年に市制が施行された頃より、植物油・萬古焼・生糸・紡績などの産業が盛んになりました。また、先駆者の偉業により四日市港の改修も行われ、国内貿易はもとより海外への門戸が開かれることとなりました。

以来、数次にわたる町村合併や近代工業の立地を受けて市勢は大きく発展しました。とりわけ昭和30年代には、特定重要港湾四日市港を背景にした、わが国有数の石油化学コンビナートが形成されたのを始めとして、産業基盤の整備・工場の誘致など工業開発を軸とする地域経済の伸展に努め産業都市として重要な役割を果たしてきました。一方、石油化学コンビナートの立地は大気汚染等の公害をもたらしましたが、その後、二度と公害を起こさないとの決意のもと、市民、企業、行政が一体となって環境改善のまちづくりに取り組み、平成7年には、良好な環境を将来の市民に引き継ぐため「快適環境都市宣言」を行いました。

平成17年2月には楠町と合併し人口も30万人を超え、平成20年4月には保健所政令市に移行しました。今後も中核市への移行を目指すとともに、総合計画において目指すべき都市像として掲げる「みんなが誇りを持てるまち四日市」の実現に向け、安心、元気・魅力、絆のあるまちづくりを進めてまいります。

## (2) 位置・人口など

位置	東経136°38'	北緯34°57'
広がり	東西最長 23.76km	南北最長 18.20km
面積	206.45km <sup>2</sup>	(平成31年4月1日現在)
人口	311,431人	(平成31年4月1日現在)
世帯数	138,862世帯	(平成31年4月1日現在)
市の形態	商工業都市	





### (3) 人口・世帯数の推移

(各年度とも4月1日現在の数値)

区分 年度	人 口			世 帯 数 (世 帯)	面 積 ( km <sup>2</sup> )
	総 数 (人)	男 (人)	女 (人)		
平成22年度	313,890	155,998	157,892	127,082	205.53
23	314,162	156,249	157,913	128,253	205.58
24	313,683	155,954	157,729	129,102	205.58
25	312,856	155,519	157,337	130,012	205.58
26	312,359	155,168	157,191	131,201	205.58
27	312,106	155,250	156,856	132,551	206.44
28	312,115	155,424	156,691	133,906	206.44
29	311,672	155,286	156,386	135,074	206.44
30	311,763	155,667	156,096	136,943	206.44
31(元)	311,431	155,876	155,555	138,862	206.45

(注)平成27年度の面積の増加については、国土地理院の面積計測方法の変更によるものです。

## **2. 行政機構等**

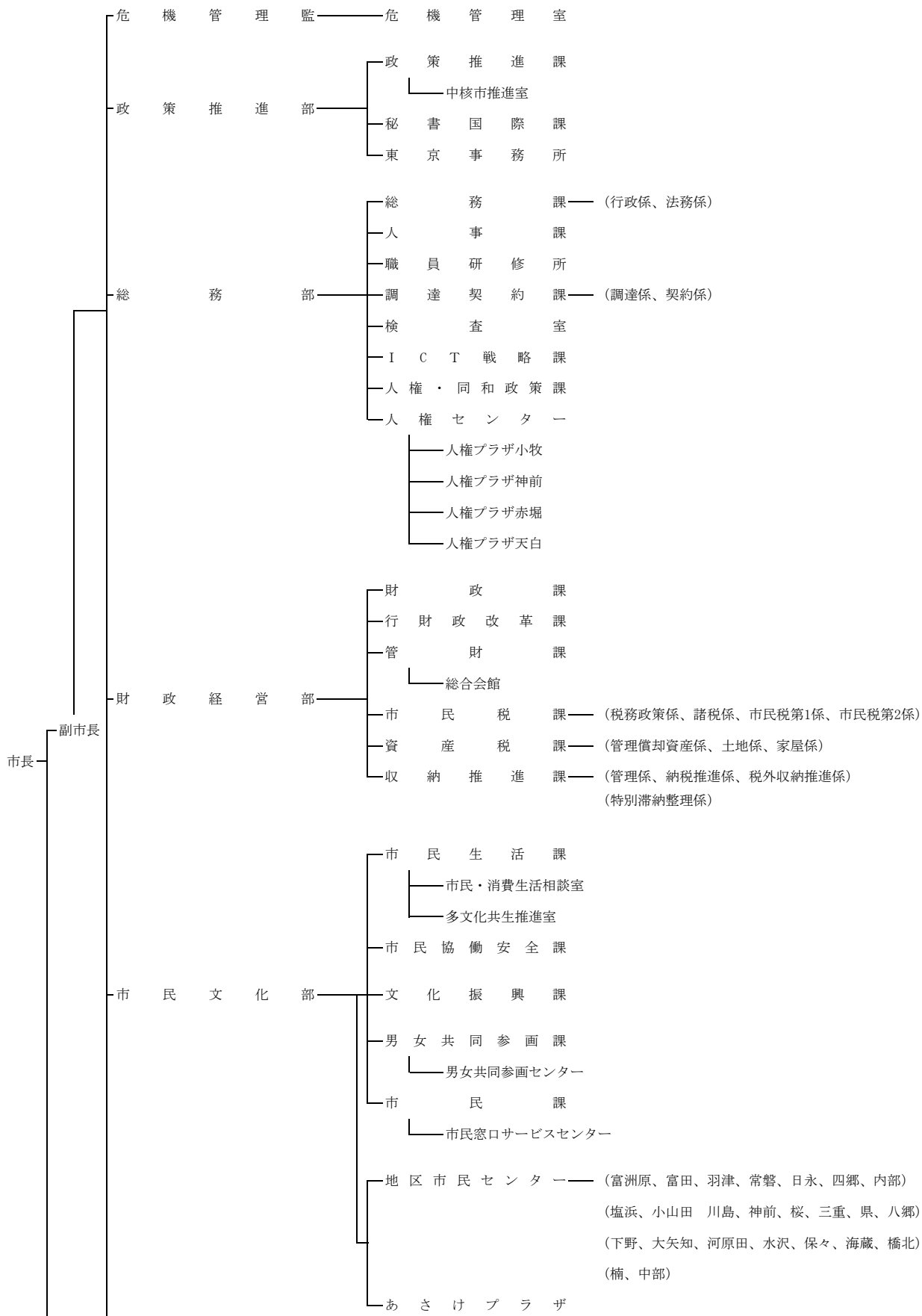
- (1) 市長部局の機構**
- (2) 税務職員配置状況**
- (3) 税務事務分掌**
- (4) 徴税费に関する調**
- (5) 特殊勤務手当（関係分）**

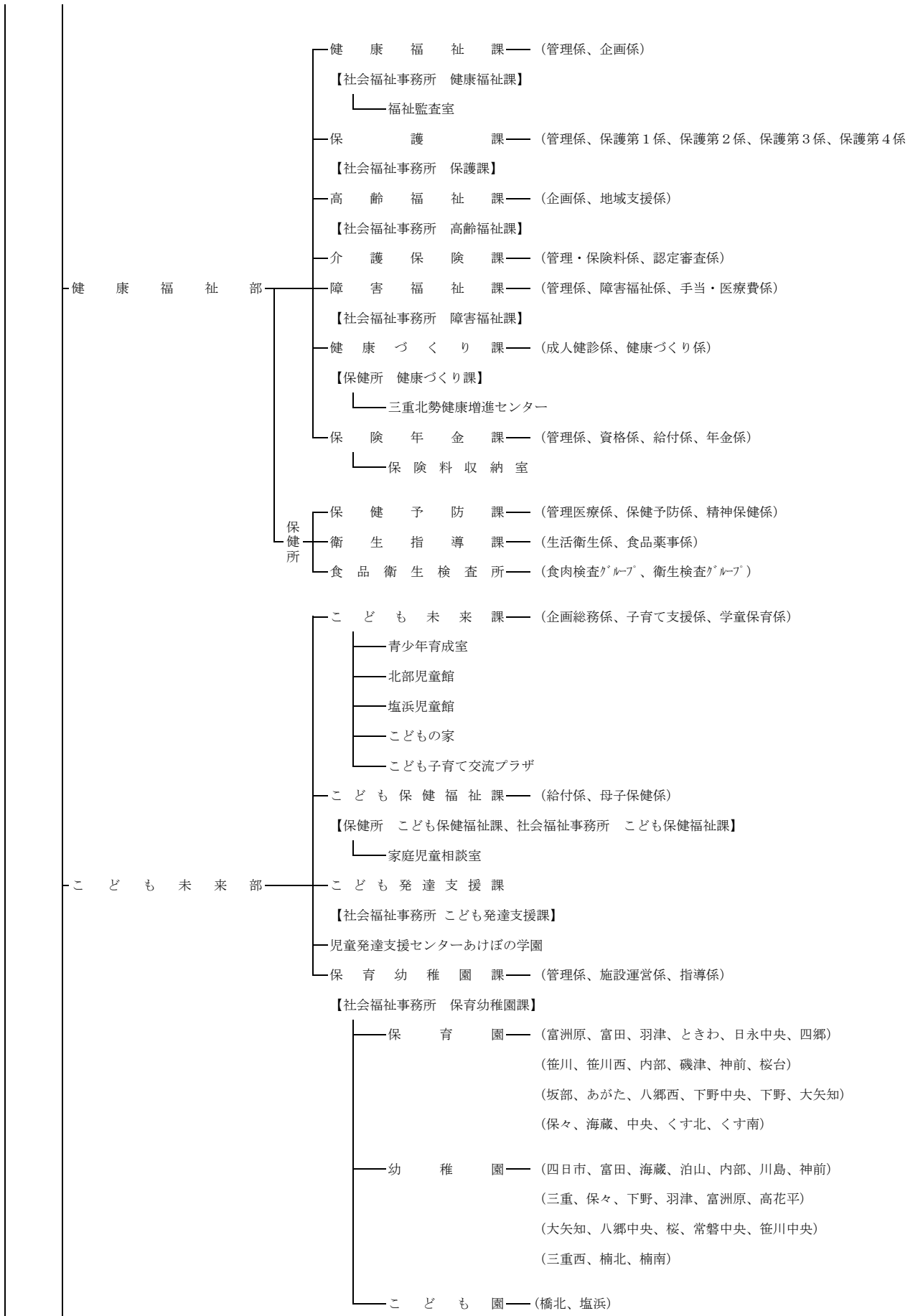


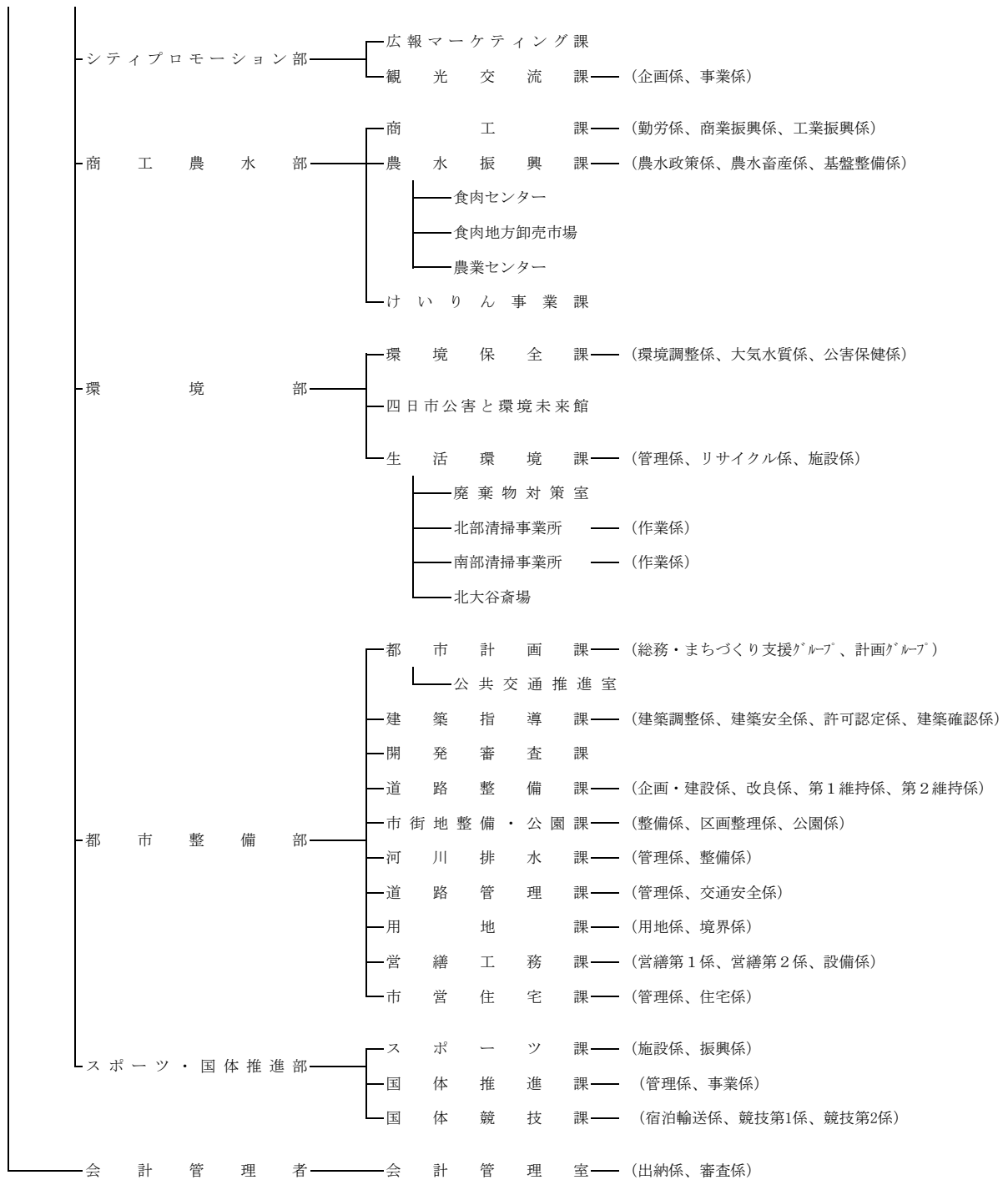
## 2. 行政機構等

### (1) 市長部局の機構

【平成31年4月1日】







(2) 税務職員配置状況

(平成31年4月1日現在)

部	課	係	部長	次長	参事	課長	副参事	課長補佐	課付主幹	係長	主幹	主技	事師	主事補	事務試補	再任用	嘱託	計	
財 政 營 部	税 課	部長・次長	1	1														2	
		市					1												1
		民	税務政策係							1		1	2				1		5
		諸税係								1			2	1			2		6
		市民税第1係									1		3	2	1	1			8
		市民税第2係										1	4	1	1				8
		計						1		3	1	2	11	4	2	4			28
	資				1				1									2	
	管	管理償却資産係								2		1	3				1		7
	産	土地係								1		1	4	1	1				8
	税	家屋係								1		4	4	1	1				11
	課	計				1			1	4		6	11	2	2	1			28
	收					1		2		1									4
	納	管理係								1			5						6
	推	納税推進係									1		3	1				7	12
	進	税外収納推進係											4						4
	課	特別滞納整理係									1		1	1	2				5
	計					1		2		2	2		13	2	2		7		31
	合	計	1	1	2			3	1	9	3	8	35	8	6	5	7		89

\*次長 市民税課長兼務

\*市民税課 副参事は課長補佐兼務、税務政策係・諸税係・市民税第2係の課付主幹は係長兼務

\*資産税課 参事は課長兼務、管理償却資産係・土地係・家屋係の課付主幹は係長兼務

\*収納推進課 参事は課長兼務、副参事のうち1名は課長補佐・税外収納推進係長兼務、管理係の課付主幹は係長兼務  
課付主幹1名は三重地方税管理回収機構派遣

### (3) 税務事務分掌

(平成31年4月1日現在)

部 課	係	事 務 分 掌	
財 政 経 営 部  市 民 税 課	税 務 政 策 係	1. 税務政策の企画及び調査に関すること。 2. 税収資料の収集及び税務統計に関すること。 3. 市税犯則事件に関すること。 4. 市税に係る争訟に関すること。 5. 固定資産評価審査委員会に関すること。 6. 税関係書類の閲覧及び証明に関すること。 7. ふるさと納税に関すること。(他の部課等の主管に属する事項を除く。) 8. 市民税課、資産税課及び収納推進課の事務事業の調整に関すること。 9. 課の庶務に関すること。	
		諸 税 係	1. 法人市民税、軽自動車税、市たばこ税、入湯税及び事業所税の調査、賦課及び調定に関すること。 2. 自動車臨時運行許可に関すること。
		市 民 税 第 1 係	1. 個人の市民税の調査、賦課及び調定に関すること。
		市 民 税 第 2 係	
資 産 税 課		管 理 償 却 資 産 係	1. 償却資産に係る評価及び賦課に関すること。 2. 固定資産税、都市計画税及び特別土地保有税の調定に関すること。 3. 国有資産等所在市町村交付金に関すること。 4. 課の庶務に関すること。
		土 地 係	1. 土地に係る評価及び賦課に関すること。 2. 特別土地保有税の賦課に関すること。
		家 屋 係	1. 家屋に係る評価及び賦課に関すること。
収 納 推 進 課		管 理 係	1. 市税の収納管理及び督促並びに課が行った税外債権の滞納整理に伴う収納管理に関すること。 2. 市税過誤納金の還付及び充当に関すること。 3. 県民税の払込みに関すること。 4. 納税思想の普及向上及び納税奨励に関すること。 5. 口座振替の推進に関すること。 6. 納付委託に関すること。 7. 課の庶務に関すること。
		納 税 推 進 係	1. 市税の徴収及び督促に関すること。 2. 分納誓約の履行管理に関すること。 3. 市税の滞納処分に関すること。 4. 交付要求に関すること。

部 課	係	事 務 分 掌
収 納 推 進 課	税 外 収 納 推 進 係	1. 税外債権の徴収及び督促に関すること。 2. 税外債権の滞納処分に関すること。 3. 債権管理推進本部に関すること。
	特 別 滞 納 整 理 係	1. 市税の徴収及び督促に関すること。 2. 市税の滞納処分に関すること。 3. 三重地方税管理回収機構との連絡に関すること。

(4) 徴税費に関する調

(単位:千円, %)

費 目		年 度					
		平成26年度	平成27年度	平成28年度	平成29年度	平成30年度	
税 収 入 額	(1) 市 税	61,898,681	62,545,150	63,919,683	67,528,628	78,265,507	
	(2) 個人の県民税	12,171,365	12,351,220	12,549,616	12,686,482	13,124,336	
	(3) 合 計	74,070,046	74,896,370	76,469,299	80,215,110	91,389,843	
徴 税 費	人 件 費	(4) 基 本 給	278,784	292,455	291,842	289,727	301,698
		(5) 諸 手 当	172,400	178,188	169,069	167,143	185,577
		(イ) 超過勤務手当	59,031	55,432	44,020	43,038	54,241
		(ロ) 税務特別手当	0	0	0	0	0
		(ハ) その他の手当	113,369	122,756	125,049	124,105	131,336
		(6) そ の 他	84,374	89,667	92,255	94,036	99,565
		(7) 小 計	535,558	560,310	553,166	550,906	586,840
需 用 費	需 用 費	(8) 旅 費	873	922	870	1,250	1,344
		(9) 賃 金	69,944	66,402	69,203	72,978	72,837
		(10) そ の 他	153,617	183,733	246,067	179,528	184,579
		(11) 小 計	224,434	251,057	316,140	253,756	258,760
報 奨 金 及 び こ れ に 類 す る 経 費	報 奨 金 及 び こ れ に 類 す る 経 費	(12) 納期前納付の報奨金	0	0	0	0	0
		(イ) うち 住民税	0	0	0	0	0
		(ロ) うち 固都税	0	0	0	0	0
		(13) 納税奨励金	0	0	0	0	0
		(14) そ の 他	594	531	755	664	667
(15) 小 計	594	531	755	664	667		
その他	(16) そ の 他	8,811	10,609	10,714	9,374	11,466	
	(17) 合 計	769,397	822,507	880,775	814,700	857,733	
県 民 税 徴 収 取 扱 費	県 民 税 徴 収 取 扱 費	(18) 納税通知書(通知書を含む)の数を基準にした金額	-	-	-	-	-
		(19) 徴収額を基準にした金額	-	-	-	-	-
		(20) 納税義務者数を基準にした金額	455,861	458,497	462,938	475,762	476,420
		(21) 報奨金の類に相当する金額	0	0	0	0	0
		(22) 合 計	455,861	458,497	462,938	475,762	476,420
(23)	(17) - (22)	313,536	364,010	417,837	338,938	381,313	
税 収 入 額 に 対 す る 徴 税 費 の 割 合	(24)	(17) / (3)	1.0	1.1	1.2	1.0	0.9
	(25)	(23) / (1)	0.5	0.6	0.7	0.5	0.5

(5) 特殊勤務手当（関係分）

種 類	勤 務 内 容	区 分	手当額	備 考
滞納整理業務手当	庁外において市税及び介護保険料、国民健康保険料、市営住宅使用料、区画整理清算金等の税外収入金の滞納処分に関する直接事務に従事したとき。	日額	300円	



### **3. 一般会計及び市税**

- (1) 令和元年度一般会計当初予算額**
- (2) 令和元年度市税当初予算額**
- (3) 平成30年度一般会計決算額**
- (4) 一般会計歳入歳出決算額の推移**
- (5) 平成30年度市税決算額**
- (6) 市税年度別決算額の推移**
- (7) 大規模法人の税額の推移（決算）**
- (8) 市民1人当たり市税負担額等の推移（決算）**

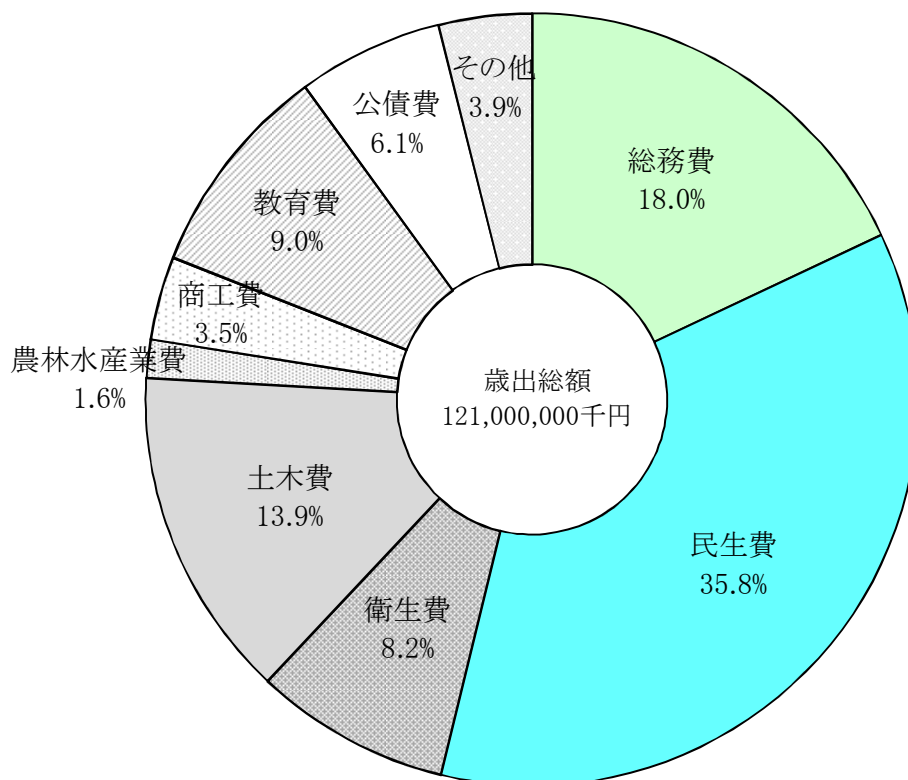
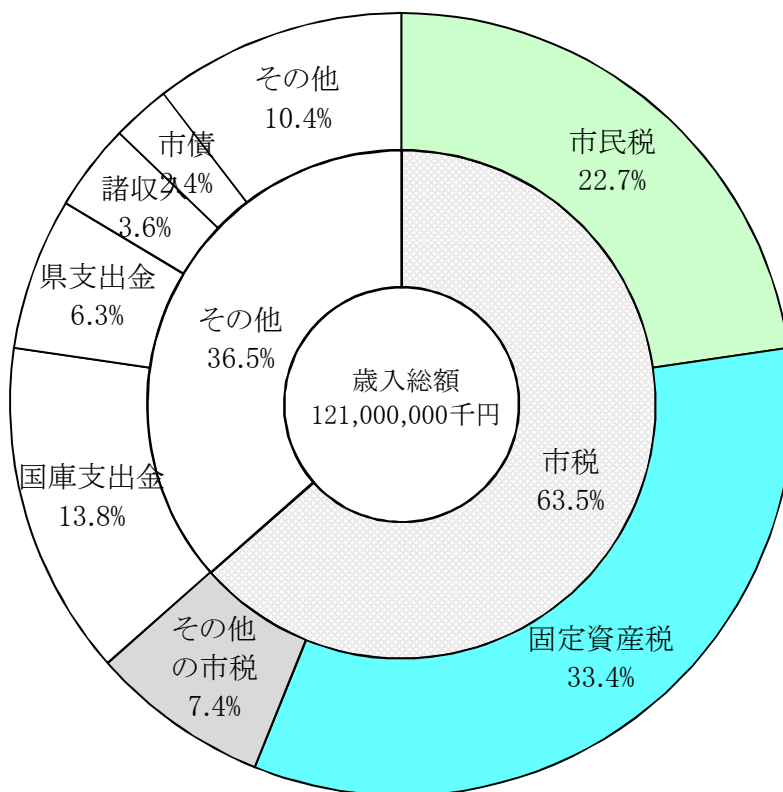
### 3. 一般会計及び市税

#### (1) 令和元年度一般会計当初予算額

(単位:千円, %)

歳 入			歳 出		
款 別	予 算 額	構成比	款 別	予 算 額	構成比
市 税	76,870,800	63.5	議 会 費	665,044	0.5
地 方 譲 与 税	1,185,001	1.0	総 務 費	21,783,453	18.0
利 子 割 交 付 金	80,000	0.1	民 生 費	43,357,511	35.8
配 当 割 交 付 金	240,000	0.2	衛 生 費	9,892,535	8.2
株 式 等 譲 渡 所 得 割 交 付 金	160,000	0.1	労 働 費	93,515	0.1
地 方 消 費 税 交 付 金	6,090,000	5.0	農 林 水 産 業 費	1,889,555	1.6
ゴ ル フ 場 利 用 税 交 付 金	80,000	0.1	商 工 費	4,300,464	3.5
自 動 車 取 得 税 交 付 金	178,000	0.1	土 木 費	16,879,385	13.9
環 境 性 能 割 交 付 金	80,000	0.1	消 防 費	3,833,800	3.2
地 方 特 例 交 付 金	249,000	0.2	教 育 費	10,883,431	9.0
地 方 交 付 税	95,000	0.1	公 債 費	7,321,307	6.1
交 通 安 全 対 策 特 別 交 付 金	50,400	0.0	予 備 費	100,000	0.1
分 担 金 及 び 負 担 金	1,378,301	1.1			
使 用 料 及 び 手 数 料	2,090,698	1.7			
国 庫 支 出 金	16,717,839	13.8			
県 支 出 金	7,556,910	6.3			
財 産 収 入	137,345	0.1			
寄 附 金	32,201	0.0			
繰 入 金	426,144	0.4			
繰 越 金	100,037	0.1			
諸 収 入	4,312,724	3.6			
市 債	2,889,600	2.4			
歳 入 合 計	121,000,000	100.0	歳 出 合 計	121,000,000	100.0

〔図表〕令和元年度一般会計当初予算額

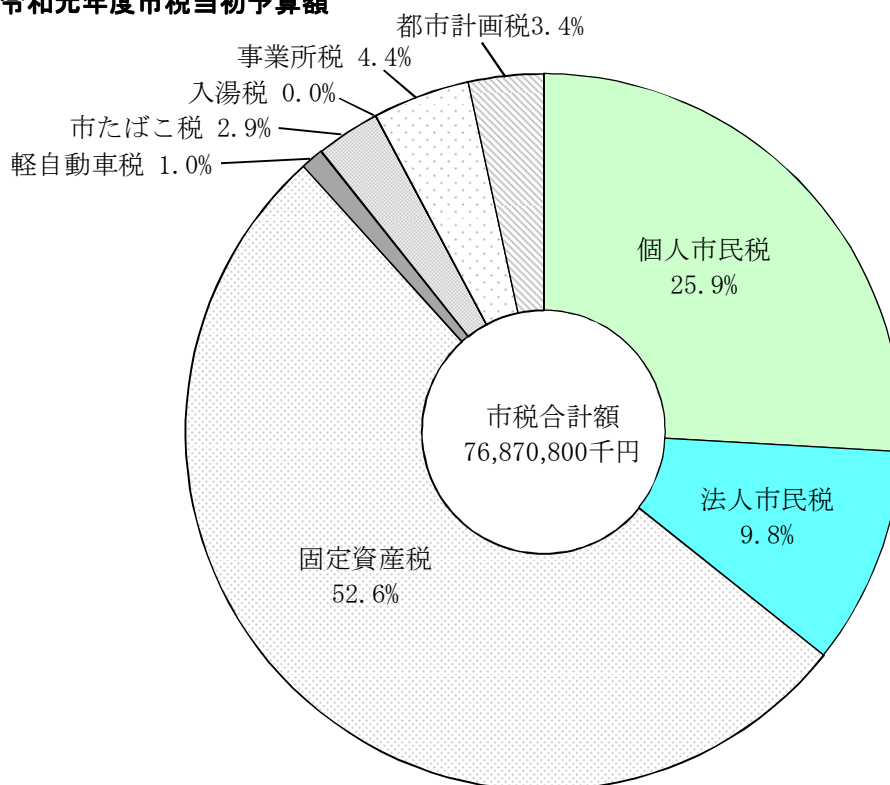


(2) 令和元年度市税当初予算額

(単位:千円, %)

税 目	現 年 度 分	滞 納 繰 越 分	合 計	構 成 比	前 年 度 比
市 民 税	27,211,700	256,500	27,468,200	35.7	110.4
個 人	19,653,800	248,100	19,901,900	(25.9)	103.6
法 人	7,557,900	8,400	7,566,300	(9.8)	133.3
固 定 資 産 税	40,284,700	169,700	40,454,400	52.6	115.6
純 固 定 資 産 税	40,259,900	169,700	40,429,600	(52.6)	115.6
国 有 資 産 等 所 在 市 町 村 交 付 金	24,800	0	24,800	(0.0)	96.5
軽 自 動 車 税	782,000	10,300	792,300	1.0	104.5
軽自動車税	770,400	10,300	780,700	(1.0)	103.0
環 境 性 能 割	11,600	0	11,600	(0.0)	-
市 た ば こ 税	2,179,000	0	2,179,000	2.9	99.6
入 湯 税	2,500	0	2,500	0.0	125.0
事 業 所 税	3,367,400	600	3,368,000	4.4	97.2
都 市 計 画 税	2,593,700	12,700	2,606,400	3.4	103.5
合 計	76,421,000	449,800	76,870,800	100.0	111.7

〔図表〕 令和元年度市税当初予算額

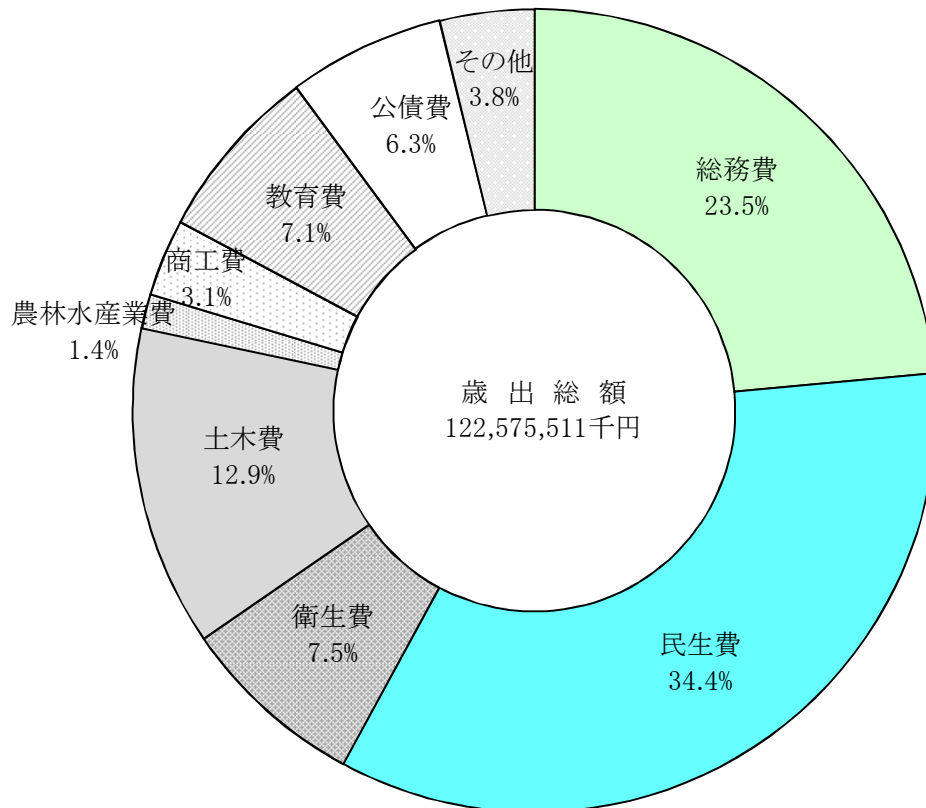
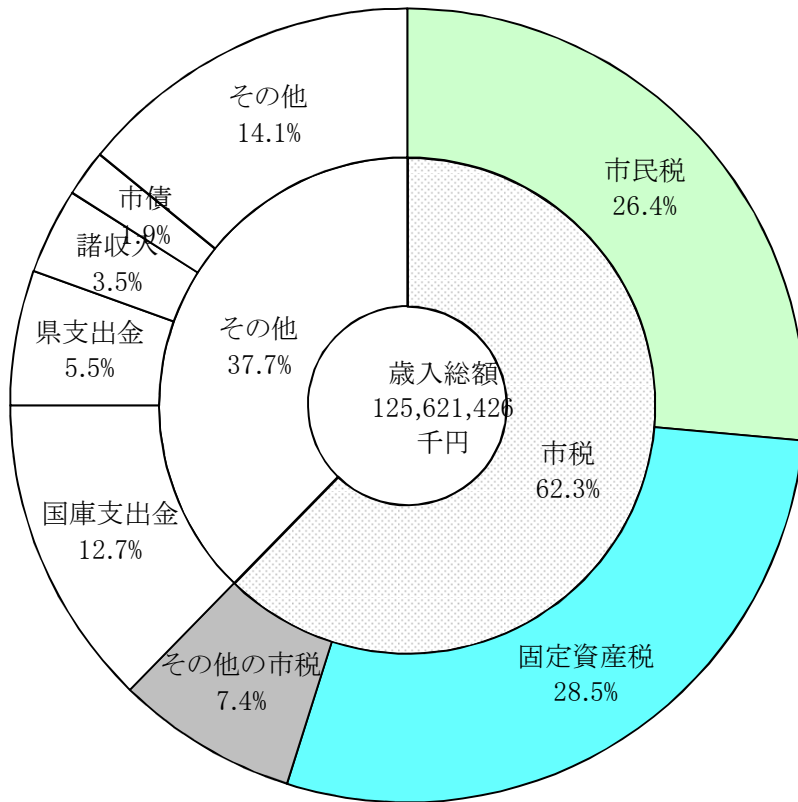


## (3) 平成30年度一般会計決算額

(単位:千円, %)

歳 入			歳 出		
款 別	決 算 額	構 成 比	款 別	決 算 額	構 成 比
市 税	78,265,507	62.3	議 会 費	628,833	0.5
地 方 譲 与 税	1,191,735	0.9	総 務 費	28,757,774	23.5
利 子 割 交 付 金	114,657	0.1	民 生 費	42,175,221	34.4
配 当 割 交 付 金	230,969	0.2	衛 生 費	9,197,593	7.5
株式等譲渡所得割交付金	185,751	0.1	労 働 費	69,703	0.0
地方消費税交付金	5,981,478	4.8	農 林 水 産 業 費	1,675,660	1.4
ゴルフ場利用税交付金	85,823	0.1	商 工 費	3,792,740	3.1
自動車取得税交付金	326,658	0.3	土 木 費	15,778,043	12.9
地方特例交付金	249,329	0.2	消 防 費	3,961,595	3.2
地方交付税	824,638	0.7	教 育 費	8,693,825	7.1
交通安全対策特別交付金	46,621	0.0	災 害 復 旧 費	119,851	0.1
分担金及び負担金	1,263,528	1.0	公 債 費	7,724,673	6.3
使用料及び手数料	2,124,771	1.7	予 備 費	0	0.0
国 庫 支 出 金	15,894,809	12.7			
県 支 出 金	6,888,937	5.5			
財 産 収 入	238,335	0.2			
寄 附 金	83,957	0.0			
繰 入 金	2,026,792	1.6			
繰 越 金	2,798,140	2.2			
諸 収 入	4,432,691	3.5			
市 債	2,366,300	1.9			
歳 入 合 計	125,621,426	100.0	歳 出 合 計	122,575,511	100.0

〔図表〕平成30年度一般会計決算額



#### (4) 一般会計歳入歳出決算額の推移

款 別	平成 26 年度		平成 27 年度	
	決 算 額	構成比	決 算 額	構成比
歳 入 合 計	111,419,209	100.0	121,601,487	100.0
市 税	61,898,681	55.6	62,545,150	51.4
地 方 譲 与 税	1,167,687	1.0	1,194,277	1.0
利 子 割 交 付 金	117,667	0.1	100,173	0.1
配 当 割 交 付 金	411,969	0.4	341,331	0.3
株 式 等 譲 渡 所 得 割 交 付 金	235,986	0.2	310,638	0.3
地 方 消 費 税 交 付 金	3,711,751	3.3	5,896,445	4.8
ゴ ル フ 場 利 用 税 交 付 金	93,898	0.1	93,465	0.1
自 動 車 取 得 税 交 付 金	126,134	0.1	203,969	0.2
地 方 特 例 交 付 金	182,913	0.2	190,772	0.2
地 方 交 付 税	2,550,279	2.3	2,344,147	1.9
交 通 安 全 対 策 特 別 交 付 金	56,760	0.1	59,302	0.0
分 担 金 及 び 負 担 金	1,276,319	1.1	1,279,390	1.1
使 用 料 及 び 手 数 料	2,199,831	2.0	2,223,552	1.8
国 庫 支 出 金	15,430,247	13.8	19,366,621	15.9
県 支 出 金	6,417,018	5.8	6,414,561	5.3
財 産 収 入	368,333	0.3	179,992	0.1
寄 附 金	39,500	0.0	100,690	0.1
繰 入 金	513,817	0.5	1,864,107	1.5
繰 越 金	2,899,499	2.6	2,456,834	2.0
諸 収 入	4,912,520	4.4	5,588,316	4.6
市 債	6,808,400	6.1	8,847,755	7.3
歳 出 合 計	108,962,376	100.0	118,622,112	100.0
議 会 費	692,824	0.6	694,205	0.6
総 務 費	12,808,206	11.8	14,795,839	12.5
民 生 費	37,396,039	34.3	37,600,100	31.7
衛 生 費	13,191,383	12.1	20,948,411	17.7
労 働 費	75,193	0.1	53,890	0.1
農 林 水 産 業 費	1,402,336	1.3	1,481,323	1.2
商 工 費	3,582,574	3.3	3,373,323	2.8
土 木 費	15,638,198	14.4	16,257,822	13.7
消 防 費	3,541,730	3.3	4,846,064	4.1
教 育 費	9,972,191	9.2	8,680,437	7.3
災 害 復 旧 費	40,153	0.0	95,864	0.1
公 債 費	10,621,549	9.7	9,794,834	8.2
予 備 費	0	0.0	0	0.0

(単位:千円, %)

平成 28 年度		平成 29 年度		平成 30 年度	
決 算 額	構成比	決 算 額	構成比	決 算 額	構成比
110,231,414	100.0	112,291,501	100.0	125,621,426	100.0
63,919,683	58.0	67,528,628	60.1	78,265,507	62.3
1,183,754	1.1	1,167,055	1.0	1,191,735	0.9
83,160	0.1	117,152	0.1	114,657	0.1
203,669	0.2	293,051	0.3	230,969	0.2
119,835	0.1	290,603	0.3	185,751	0.1
5,338,100	4.8	5,597,466	5.0	5,981,478	4.8
90,364	0.1	87,630	0.1	85,823	0.1
224,509	0.2	307,260	0.3	326,658	0.3
202,795	0.2	222,010	0.2	249,329	0.2
1,273,697	1.1	1,049,819	0.9	824,638	0.7
53,735	0.0	50,442	0.1	46,621	0.0
1,251,420	1.1	1,258,040	1.1	1,263,528	1.0
2,203,459	2.0	2,174,636	1.9	2,124,771	1.7
15,082,075	13.7	15,821,827	14.1	15,894,809	12.7
6,385,585	5.8	6,867,187	6.1	6,888,937	5.5
289,189	0.3	174,361	0.2	238,335	0.2
137,063	0.1	100,092	0.1	83,957	0.0
1,095,899	1.0	468,634	0.4	2,026,792	1.6
2,979,376	2.7	2,591,073	2.3	2,798,140	2.2
4,377,047	4.0	4,385,935	3.9	4,432,691	3.5
3,737,000	3.4	1,738,600	1.5	2,366,300	1.9
107,640,341	100.0	109,493,361	100.0	122,575,511	100.0
647,993	0.6	635,074	0.6	628,833	0.5
13,522,970	12.6	12,141,629	11.1	28,757,774	23.5
40,004,600	37.2	40,503,729	37.0	42,175,221	34.4
8,904,094	8.3	9,564,587	8.7	9,197,593	7.5
51,003	0.0	47,175	0.0	69,703	0.0
1,524,586	1.4	1,697,400	1.6	1,675,660	1.4
3,040,958	2.8	2,828,410	2.6	3,792,740	3.1
16,004,287	14.9	16,545,832	15.1	15,778,043	12.9
4,235,796	3.9	4,369,018	4.0	3,961,595	3.2
10,149,385	9.4	12,265,476	11.2	8,693,825	7.1
174,994	0.2	136,806	0.1	119,851	0.1
9,379,675	8.7	8,758,225	8.0	7,724,673	6.3
0	0.0	0	0.0	0	0.0



(5) 平成30年度市税決算額

区 分 税 目	予 算 現 額	調 定 額 (A)			収 現年課税分
		現年課税分	滞納繰越分	計	
市 税	77,674,000,000	78,248,985,776	1,295,338,255	79,544,324,031	77,774,639,089
市 民 税	32,770,500,000	33,120,061,132	753,239,296	33,873,300,428	32,845,323,455
個人市民税	19,815,900,000	19,922,214,332	715,738,475	20,637,952,807	19,655,059,792
均 等 割	545,500,000	554,694,000	19,863,688	574,557,688	547,255,619
所 得 割	19,270,400,000	19,367,520,332	695,874,787	20,063,395,119	19,107,804,173
うち退職所得	—	167,787,100	0	167,787,100	167,787,100
(普通徴収)	—	3,875,632,929	680,035,163	4,555,668,092	3,630,949,014
(特別徴収)	—	16,046,581,403	35,703,312	16,082,284,715	16,024,110,778
法人市民税	12,954,600,000	13,197,846,800	37,500,821	13,235,347,621	13,190,263,663
均 等 割	999,500,000	1,079,534,700	6,398,979	1,085,933,679	1,078,914,428
法人税割	11,955,100,000	12,118,312,100	31,101,842	12,149,413,942	12,111,349,235
(うち超過税率)	—	1,332,943,943	—	1,332,943,943	1,331,610,999
固 定 資 産 税	35,673,200,000	35,834,027,600	477,497,344	36,311,524,944	35,664,830,882
純固定資産税	35,647,500,000	35,808,281,400	477,497,344	36,285,778,744	35,639,084,682
土 地	8,158,000,000	8,172,706,366	225,884,625	8,398,590,991	8,095,200,925
家 屋	9,285,600,000	9,362,859,322	247,244,411	9,610,103,733	9,274,067,127
償 却 資 産	18,203,900,000	18,272,715,712	4,368,308	18,277,084,020	18,269,816,630
交 付 金	25,700,000	25,746,200	0	25,746,200	25,746,200
軽 自 動 車 税	758,100,000	759,776,400	25,677,184	785,453,584	745,805,387
市 た ば こ 税	2,187,500,000	2,205,186,144	0	2,205,186,144	2,205,186,144
特別土地保有税	0	0	0	0	0
保 有 分	0	0	0	0	0
取 得 分	0	0	0	0	0
入 湯 税	2,000,000	2,572,300	0	2,572,300	2,572,300
事 業 所 税	3,764,500,000	3,782,453,400	0	3,782,453,400	3,777,979,400
資 産 割	3,214,300,000	3,215,401,100	0	3,215,401,100	3,211,597,827
従 業 者 割	550,200,000	567,052,300	0	567,052,300	566,381,573
都 市 計 画 税	2,518,200,000	2,544,908,800	38,924,431	2,583,833,231	2,532,941,521
土 地	1,289,100,000	1,315,261,707	20,745,374	1,336,007,081	1,309,076,769
家 屋	1,229,100,000	1,229,647,093	18,179,057	1,247,826,150	1,223,864,752

(単位:円, %)

入 済 額 (B)		不 納 欠 損 額 (C)			収入未済額	収納率(B)/(A)		
滞納繰越分	計	現年課税分	滞納繰越分	計	(A) - (B) - (C)	現年分	滞納分	計
490,868,382	78,265,507,471	1,027,267	82,289,782	83,317,049	1,195,499,511	99.4	37.9	98.4
281,168,101	33,126,491,556	301,367	57,887,817	58,189,184	688,619,688	99.2	37.3	97.8
274,428,712	19,929,488,504	301,367	52,909,077	53,210,444	655,253,859	98.7	38.3	96.6
7,616,143	554,871,762	8,392	1,468,371	1,476,763	18,209,163	98.7	38.3	96.6
266,812,569	19,374,616,742	292,975	51,440,706	51,733,681	637,044,696	98.7	38.3	96.6
0	167,787,100	0	0	0	0	100.0	—	100.0
246,321,222	3,877,270,236	286,737	50,443,903	50,730,640	627,667,216	93.7	36.2	85.1
28,107,490	16,052,218,268	14,630	2,465,174	2,479,804	27,586,643	99.9	78.7	99.8
6,739,389	13,197,003,052	0	4,978,740	4,978,740	33,365,829	99.9	18.0	99.7
1,149,980	1,080,064,408	0	849,551	849,551	5,019,720	99.9	18.0	99.5
5,589,409	12,116,938,644	0	4,129,189	4,129,189	28,346,109	99.9	18.0	99.7
—	1,331,610,999	—	—	—	—	99.9	—	99.9
185,206,870	35,850,037,752	439,768	21,081,845	21,521,613	439,965,579	99.5	38.8	98.7
185,206,870	35,824,291,552	439,768	21,081,845	21,521,613	439,965,579	99.5	38.8	98.7
87,786,190	8,182,987,115	204,962	9,773,970	9,978,932	205,624,944	99.1	38.9	97.4
96,087,305	9,370,154,432	234,806	10,698,203	10,933,009	229,016,292	99.1	38.9	97.5
1,333,375	18,271,150,005	0	609,672	609,672	5,324,343	99.98	30.5	99.97
0	25,746,200	0	0	0	0	100.0	—	100.0
9,395,794	755,201,181	254,900	1,601,579	1,856,479	28,395,924	98.2	36.6	96.1
0	2,205,186,144	0	0	0	0	100.0	—	100.0
0	0	0	0	0	0	—	—	—
0	0	0	0	0	0	—	—	—
0	0	0	0	0	0	—	—	—
0	2,572,300	0	0	0	0	100.0	—	100.0
0	3,777,979,400	0	0	0	4,474,000	99.9	—	99.9
0	3,211,597,827	0	0	0	3,803,273	99.9	—	99.9
0	566,381,573	0	0	0	670,727	99.9	—	99.9
15,097,617	2,548,039,138	31,232	1,718,541	1,749,773	34,044,320	99.5	38.8	98.6
8,046,507	1,317,123,276	16,141	915,923	932,064	17,951,741	99.5	38.8	98.6
7,051,110	1,230,915,862	15,091	802,618	817,709	16,092,579	99.5	38.8	98.6

## (6) 市税年度別決算額の推移

(その1)

(「地方財政状況調査」中の第6表「市町村税の徴収実績」による)

(単位:千円, %)

年度等 税目	平成26年度								
	調定額			収入額			収納率	前年度比	
	現年課税分	滞納繰越分	計	現年課税分	滞納繰越分	計	計	調定計	収入計
市 税	61,853,179	2,110,423	63,963,602	61,269,342	629,339	61,898,681	96.8	101.0	101.4
市 民 税	24,341,673	1,233,677	25,575,350	24,028,413	368,877	24,397,290	95.4	101.9	102.7
個人市民税	18,526,564	1,215,407	19,741,971	18,224,922	361,273	18,586,195	94.1	100.1	101.0
均等割	532,945	29,720	562,665	524,268	8,834	533,102	94.7	115.2	116.9
所得割	17,993,619	1,185,687	19,179,306	17,700,654	352,439	18,053,093	94.1	99.7	100.6
うち退職所得	186,500	0	186,500	186,500	0	186,500	100.0	107.5	107.5
(普通徴収)	4,192,281	1,174,959	5,367,240	3,903,938	340,408	4,244,346	79.1	88.8	89.2
(特別徴収)	14,334,283	40,448	14,374,731	14,320,984	20,865	14,341,849	99.8	105.0	105.1
法人市民税	5,815,109	18,270	5,833,379	5,803,491	7,604	5,811,095	99.6	108.6	108.6
均等割	1,035,088	3,258	1,038,346	1,033,021	1,356	1,034,377	99.6	101.6	101.6
法人税割	4,780,021	15,012	4,795,033	4,770,470	6,248	4,776,718	99.6	110.2	110.3
(うち超過税率)	425,422	—	425,422	424,571	—	424,571	99.8	110.5	110.5
固 定 資 産 税	29,142,669	783,004	29,925,673	28,904,138	231,164	29,135,302	97.4	100.4	100.5
純固定資産税	29,115,592	783,004	29,898,596	28,877,061	231,164	29,108,225	97.4	100.4	100.5
土 地	8,477,116	382,792	8,859,908	8,362,749	113,373	8,476,122	95.7	100.1	100.3
家 屋	9,029,033	390,309	9,419,342	8,907,221	115,612	9,022,833	95.8	102.4	102.7
償却資産	11,609,443	9,903	11,619,346	11,607,091	2,179	11,609,270	99.9	99.0	98.9
交付金	27,077	0	27,077	27,077	0	27,077	100.0	97.2	97.2
軽自動車税	577,645	25,858	603,503	567,167	8,921	576,088	95.5	102.6	103.2
市たばこ税	2,412,207	0	2,412,207	2,412,207	0	2,412,207	100.0	96.4	96.4
特別土地保有税	0	0	0	0	0	0	—	—	—
保有分	0	0	0	0	0	0	—	—	—
取得分	0	0	0	0	0	0	—	—	—
入 湯 税	2,295	0	2,295	2,295	0	2,295	100.0	108.9	108.9
事 業 所 税	2,835,882	1,827	2,837,709	2,835,122	875	2,835,997	99.9	103.5	103.5
資 産 割	2,396,880	1,670	2,398,550	2,396,238	800	2,397,038	99.9	103.1	103.1
従業者割	439,002	157	439,159	438,884	75	438,959	99.95	105.4	105.5
都 市 計 画 税	2,540,808	66,057	2,606,865	2,520,000	19,502	2,539,502	97.4	101.1	101.2
土 地	1,378,447	36,733	1,415,180	1,367,159	10,845	1,378,004	97.4	99.7	99.8
家 屋	1,162,361	29,324	1,191,685	1,152,841	8,657	1,161,498	97.5	102.7	102.8

(単位:千円, %)

平成 27 年 度								
調 定 額			収 入 額			収納率	前年度比	
現年課税分	滞納繰越分	計	現年課税分	滞納繰越分	計	計	調定計	収入計
62,371,557	1,946,114	64,317,671	61,881,279	663,871	62,545,150	97.2	100.6	101.0
24,545,827	1,110,347	25,656,174	24,270,013	358,955	24,628,968	96.0	100.3	100.9
18,762,137	1,076,155	19,838,292	18,493,729	342,414	18,836,143	94.9	100.5	101.3
535,069	27,643	562,712	527,415	8,796	536,211	95.3	100.01	100.6
18,227,068	1,048,512	19,275,580	17,966,314	333,618	18,299,932	94.9	100.5	101.4
144,959		144,959	144,959		144,959	100.0	77.7	77.7
3,824,693	1,039,479	4,864,172	3,571,596	323,607	3,895,203	80.1	90.6	91.8
14,937,444	36,676	14,974,120	14,922,133	18,807	14,940,940	99.8	104.2	104.2
5,783,690	34,192	5,817,882	5,776,284	16,541	5,792,825	99.6	99.7	99.7
1,051,699	3,329	1,055,028	1,050,352	1,610	1,051,962	99.7	101.6	101.7
4,731,991	30,863	4,762,854	4,725,932	14,931	4,740,863	99.5	99.3	99.2
467,455	—	467,455	466,988	—	466,988	99.9	109.9	110.0
29,402,820	747,556	30,150,376	29,214,187	272,181	29,486,368	97.8	100.8	101.2
29,376,088	747,556	30,123,644	29,187,455	272,181	29,459,636	97.8	100.8	101.2
8,245,617	362,990	8,608,607	8,155,381	132,597	8,287,978	96.3	97.2	97.8
8,880,452	374,935	9,255,387	8,783,268	136,960	8,920,228	96.4	98.3	98.9
12,250,019	9,631	12,259,650	12,248,806	2,624	12,251,430	99.9	105.5	105.5
26,732	0	26,732	26,732	0	26,732	100.0	98.7	98.7
590,278	23,603	613,881	580,460	8,878	589,338	96.0	101.7	102.3
2,401,098	0	2,401,098	2,401,098	0	2,401,098	100.0	99.5	99.5
0	0	0	0	0	0	—	—	—
0	0	0	0	0	0	—	—	—
0	0	0	0	0	0	—	—	—
2,278	0	2,278	2,278	0	2,278	100.0	99.3	99.3
2,933,719	895	2,934,614	2,933,719	659	2,934,378	99.99	103.4	103.5
2,477,943	777	2,478,720	2,477,943	572	2,478,515	99.99	103.3	103.4
455,776	118	455,894	455,776	87	455,863	99.99	103.8	103.9
2,495,537	63,713	2,559,250	2,479,524	23,198	2,502,722	97.8	98.2	98.6
1,332,069	35,180	1,367,249	1,323,521	12,809	1,336,330	97.7	96.6	97.0
1,163,468	28,533	1,192,001	1,156,003	10,389	1,166,392	97.9	100.03	100.4

(そのⅡ)

(単位:千円, %)

年度等 税目	平成28年度								
	調定額			収入額			収納率	前年度比	
	現年課税分	滞納繰越分	計	現年課税分	滞納繰越分	計	計	調定計	収入計
市 税	63,834,076	1,653,339	65,487,415	63,337,784	581,899	63,919,683	97.6	101.8	102.2
市 民 税	24,107,261	948,476	25,055,737	23,808,940	326,194	24,135,134	96.3	97.7	98.0
個人市民税	19,080,236	917,703	19,997,939	18,792,360	317,944	19,110,304	95.6	100.8	101.5
均等割	541,093	24,324	565,417	532,929	8,428	541,357	95.7	100.5	101.0
所得割	18,539,143	893,379	19,432,522	18,259,431	309,516	18,568,947	95.6	100.8	101.5
内退職所得	136,582		136,582	136,582		136,582	100.0	94.2	94.2
(普通徴収)	3,859,882	888,040	4,747,922	3,592,505	301,610	3,894,115	82.0	97.6	99.97
(特別徴収)	15,220,354	29,663	15,250,017	15,199,855	16,334	15,216,189	99.8	101.8	101.8
法人市民税	5,027,025	30,773	5,057,798	5,016,580	8,250	5,024,830	99.3	86.9	86.7
均等割	1,087,181	4,372	1,091,553	1,084,922	1,172	1,086,094	99.5	103.5	103.2
法人税割	3,939,844	26,401	3,966,245	3,931,658	7,078	3,938,736	99.3	83.3	83.1
(内超過税率)	432,555	—	432,555	431,690	—	431,690	99.8	92.5	92.4
固定資産税	31,065,331	629,154	31,694,485	30,895,566	227,520	31,123,086	98.2	105.1	105.6
純固定資産税	31,039,436	629,154	31,668,590	30,869,671	227,520	31,097,191	98.2	105.1	105.6
土地	8,206,693	303,579	8,510,272	8,126,892	110,026	8,236,918	96.8	98.9	99.4
家屋	9,140,729	317,808	9,458,537	9,051,846	115,184	9,167,030	96.9	102.2	102.8
償却資産	13,692,014	7,767	13,699,781	13,690,933	2,310	13,693,243	99.95	111.7	111.8
交付金・納付金	25,895	0	25,895	25,895	0	25,895	100.0	96.9	96.9
軽自動車税	691,512	21,934	713,446	677,658	8,588	686,246	96.2	116.2	116.4
市たばこ税	2,345,010	0	2,345,010	2,345,010	0	2,345,010	100.0	97.7	97.7
特別土地保有税	0	0	0	0	0	0	—	—	—
保有分	0	0	0	0	0	0	—	—	—
取得分	0	0	0	0	0	0	—	—	—
入湯税	1,945	0	1,945	1,945	0	1,945	100.0	85.4	85.4
事業所税	3,098,057	236	3,098,293	3,097,511	236	3,097,747	99.98	105.6	105.6
資産割	2,632,483	236	2,632,719	2,632,019	236	2,632,255	99.98	106.2	106.2
従業者割	465,574	0	465,574	465,492	0	465,492	99.98	102.1	102.1
都市計画税	2,524,960	53,539	2,578,499	2,511,154	19,361	2,530,515	98.1	100.8	101.1
土地	1,324,091	29,269	1,353,360	1,316,851	10,584	1,327,435	98.1	99.0	99.3
家屋	1,200,869	24,270	1,225,139	1,194,303	8,777	1,203,080	98.2	102.8	103.1

(単位:千円, %)

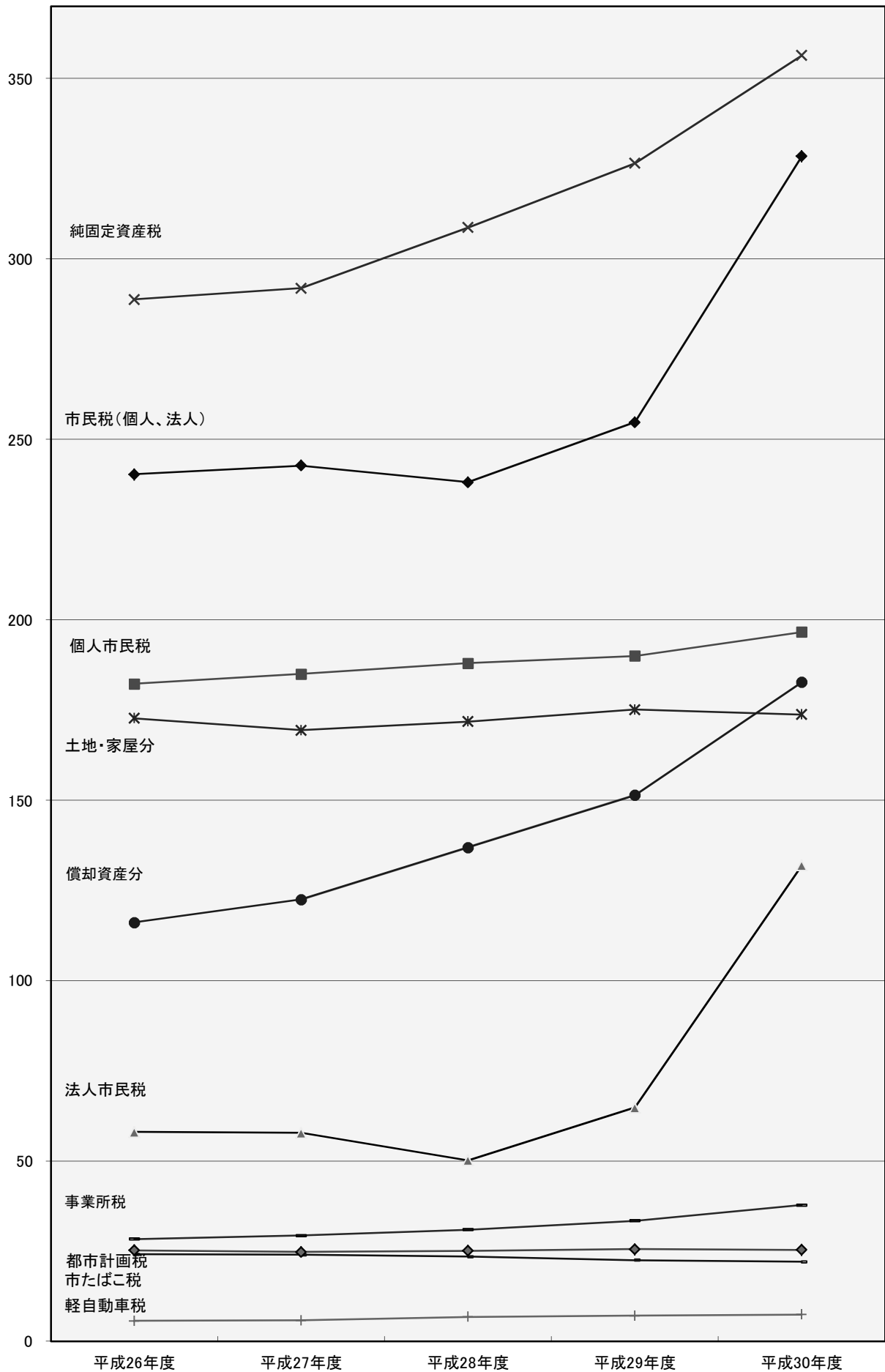
平成 2 9 年 度								
調 定 額			収 入 額			収納率	前年度比	
現年課税分	滞納繰越分	計	現年課税分	滞納繰越分	計	計	調定計	収入計
67,482,892	1,450,673	68,933,565	67,010,245	518,383	67,528,628	98.0	105.3	105.6
25,752,383	839,398	26,591,781	25,473,525	307,331	25,780,856	97.0	106.1	106.8
19,269,851	805,999	20,075,850	18,997,700	299,171	19,296,871	96.1	100.4	101.0
548,086	21,901	569,987	540,345	8,129	548,474	96.2	100.8	101.3
18,721,765	784,098	19,505,863	18,457,355	291,042	18,748,397	96.1	100.4	101.0
120,488		120,488	120,488		120,488	100.0	88.2	88.2
3,846,323	771,496	4,617,819	3,597,334	276,890	3,874,224	83.9	97.3	99.5
15,423,528	34,503	15,458,031	15,400,366	22,281	15,422,647	99.8	101.4	101.4
6,482,532	33,399	6,515,931	6,475,825	8,160	6,483,985	99.5	128.8	129.0
1,089,754	5,748	1,095,502	1,088,626	1,404	1,090,030	99.5	100.4	100.4
5,392,778	27,651	5,420,429	5,387,199	6,756	5,393,955	99.5	136.7	136.9
592,753	—	592,753	592,160	—	592,160	99.9	137.0	137.2
32,842,410	540,966	33,383,376	32,675,305	184,901	32,860,206	98.4	105.3	105.6
32,816,489	540,966	33,357,455	32,649,384	184,901	32,834,285	98.4	105.3	105.6
8,186,456	258,799	8,445,255	8,109,782	88,833	8,198,615	97.1	99.2	99.5
9,488,306	276,690	9,764,996	9,399,438	94,974	9,494,412	97.2	103.2	103.6
15,141,727	5,477	15,147,204	15,140,164	1,094	15,141,258	99.96	110.6	110.6
25,921	0	25,921	25,921	0	25,921	100.0	100.1	100.1
726,624	24,357	750,981	712,993	10,085	723,078	96.3	105.3	105.4
2,248,125	0	2,248,125	2,248,125	0	2,248,125	100.0	95.9	95.9
0	0	0	0	0	0	—	—	—
0	0	0	0	0	0	—	—	—
0	0	0	0	0	0	—	—	—
2,036	0	2,036	2,036	0	2,036	100.0	104.7	104.7
3,344,194	546	3,344,740	3,344,194	546	3,344,740	100.0	108.0	108.0
2,867,015	464	2,867,479	2,867,015	464	2,867,479	100.0	108.9	108.9
477,179	82	477,261	477,179	82	477,261	100.0	102.5	102.5
2,567,120	45,406	2,612,526	2,554,067	15,520	2,569,587	98.4	101.3	101.5
1,320,006	24,505	1,344,511	1,313,295	8,376	1,321,671	98.3	99.3	99.6
1,247,114	20,901	1,268,015	1,240,772	7,144	1,247,916	98.4	103.5	103.7

(そのⅢ)

(単位:千円, %)

年度等 税目	平成30年度								
	調定額			収入額			収納率	前年度比	
	現年課税分	滞納繰越分	計	現年課税分	滞納繰越分	計	計	調定計	収入計
市 税	78,248,986	1,295,338	79,544,324	77,774,638	490,869	78,265,507	98.4	115.4	115.9
市 民 税	33,120,061	753,240	33,873,301	32,845,324	281,168	33,126,492	97.8	127.4	128.5
個人市民税	19,922,214	715,739	20,637,953	19,655,060	274,429	19,929,489	96.6	102.8	103.3
均等割	554,694	19,864	574,558	547,256	7,616	554,872	96.6	100.8	101.2
所得割	19,367,520	695,875	20,063,395	19,107,804	266,813	19,374,617	96.6	102.9	103.3
うち退職所得	167,787		167,787	167,787		167,787	100.0	139.3	139.3
(普通徴収)	3,875,633	680,035	4,555,668	3,630,949	246,321	3,877,270	85.1	98.7	100.1
(特別徴収)	16,046,581	35,704	16,082,285	16,024,111	28,108	16,052,219	99.8	104.0	104.1
法人市民税	13,197,847	37,501	13,235,348	13,190,264	6,739	13,197,003	99.7	203.1	203.5
均等割	1,079,535	6,399	1,085,934	1,078,915	1,150	1,080,065	99.5	99.1	99.1
法人税割	12,118,312	31,102	12,149,414	12,111,349	5,589	12,116,938	99.7	224.1	224.6
(うち超過税率)	1,332,944	—	1,332,944	1,331,611	—	1,331,611	99.9	224.9	224.9
固 定 資 産 税	35,834,028	477,497	36,311,525	35,664,831	185,207	35,850,038	98.7	108.8	109.1
純固定資産税	35,808,282	477,497	36,285,779	35,639,085	185,207	35,824,292	98.7	108.8	109.1
土 地	8,172,707	225,885	8,398,592	8,095,201	87,786	8,182,987	97.4	99.4	99.8
家 屋	9,362,859	247,244	9,610,103	9,274,067	96,087	9,370,154	97.5	98.4	98.7
償却資産	18,272,716	4,368	18,277,084	18,269,817	1,334	18,271,151	99.97	120.7	120.7
交付金	25,746	0	25,746	25,746	0	25,746	100.0	99.3	99.3
軽自動車税	759,777	25,677	785,454	745,805	9,396	755,201	96.1	104.6	104.4
市たばこ税	2,205,186	0	2,205,186	2,205,186	0	2,205,186	100.0	98.1	98.1
特別土地保有税	0	0	0	0	0	0	—	—	—
保有分	0	0	0	0	0	0	—	—	—
取得分	0	0	0	0	0	0	—	—	—
入 湯 税	2,572	0	2,572	2,572	0	2,572	100.0	126.3	126.3
事 業 所 税	3,782,453	0	3,782,453	3,777,979	0	3,777,979	99.9	113.1	113.0
資産割	3,215,401	0	3,215,401	3,211,598	0	3,211,598	99.9	112.1	112.0
従業者割	567,052	0	567,052	566,381	0	566,381	99.9	118.8	118.7
都 市 計 画 税	2,544,909	38,924	2,583,833	2,532,941	15,098	2,548,039	98.6	98.9	99.2
土 地	1,315,262	20,745	1,336,007	1,309,077	8,047	1,317,124	98.6	99.4	99.7
家 屋	1,229,647	18,179	1,247,826	1,223,864	7,051	1,230,915	98.6	98.4	98.6

〔図表〕主な税目の収入額の推移(現年課税分)





(7) 大規模法人の税額の推移 (決算)

年度	グループ別 社 数	種別	(ア)	(イ)	(ウ)		
			法人市民税 (千円)	事業所税 (千円)	固定資産税		
					土地分 (千円)	家屋分 (千円)	償却資産分 (千円)
平成 28 年度	A	6	54,773	129,512	83,897	77,662	180,251
	B	18	390,283	625,042	990,008	354,829	2,160,086
	C	7	167,279	643,498	148,629	720,206	7,342,336
	D	7	37,146	104,715	24,494	89,832	27,676
	E	11	230,681	55,802	22,926	72,923	16,859
	F	9	213,275	69,048	286,877	184,939	944,899
	計	58	1,093,437	1,627,617	1,556,831	1,500,391	10,672,107
平成 29 年度	A	6	101,926	129,558	83,461	77,506	167,186
	B	18	1,549,106	634,829	877,973	351,218	2,221,074
	C	7	323,417	754,801	148,269	833,786	8,522,291
	D	7	21,214	105,916	23,762	89,832	30,735
	E	11	205,254	57,274	22,777	72,723	19,762
	F	9	183,022	70,729	285,248	185,824	928,614
	計	58	2,383,939	1,753,107	1,441,490	1,610,889	11,889,662
平成 30 年度	A	6	115,579	129,915	82,957	73,861	161,933
	B	18	1,309,848	629,582	866,601	339,190	2,250,691
	C	7	6,878,919	1,007,477	160,546	821,643	11,271,236
	D	7	29,402	111,731	20,785	75,320	31,300
	E	11	239,148	57,987	22,752	71,680	18,738
	F	9	131,884	72,647	282,813	177,196	898,979
	計	58	8,704,780	2,009,339	1,436,454	1,558,890	14,632,877

Aグループ……食料品製造関係

Bグループ……石油化学製品製造関係

Dグループ……卸小売業関係

Eグループ……保険金融業関係

(エ) 都市計画税  (千円)	(ウ) + (エ) 計  (千円)	(オ) 個人市民税 特別徴収  (千円)	同左人員  (人)	(ア) + (イ) + (ウ) + (エ) + (オ) 合計  (千円)
23,117	364,927	136,427	727	685,639
193,208	3,698,131	1,142,195	5,053	5,855,651
122,330	8,333,501	1,334,924	6,271	10,479,202
16,028	158,030	136,069	1,314	435,960
13,686	126,394	253,871	1,314	666,748
65,576	1,482,291	328,405	1,791	2,093,019
433,945	14,163,274	3,331,891	16,470	20,216,219
23,033	351,186	136,215	727	718,885
176,681	3,626,946	1,153,310	5,046	6,964,191
139,214	9,643,560	1,197,770	6,351	11,919,548
15,926	160,255	144,306	1,441	431,691
13,632	128,894	243,510	1,287	634,932
65,466	1,465,152	333,855	1,776	2,052,758
433,952	15,375,993	3,208,966	16,628	22,722,005
22,442	341,193	132,915	713	719,602
173,266	3,629,748	1,164,216	5,110	6,733,394
136,308	12,389,733	1,364,833	6,284	21,640,962
13,465	140,870	138,959	1,390	420,962
13,486	126,656	239,505	1,354	663,296
63,924	1,422,912	331,508	1,763	1,958,951
422,891	18,051,112	3,371,936	16,614	32,137,167

Cグループ……鉄鋼金属製品及び機械器具製造関係

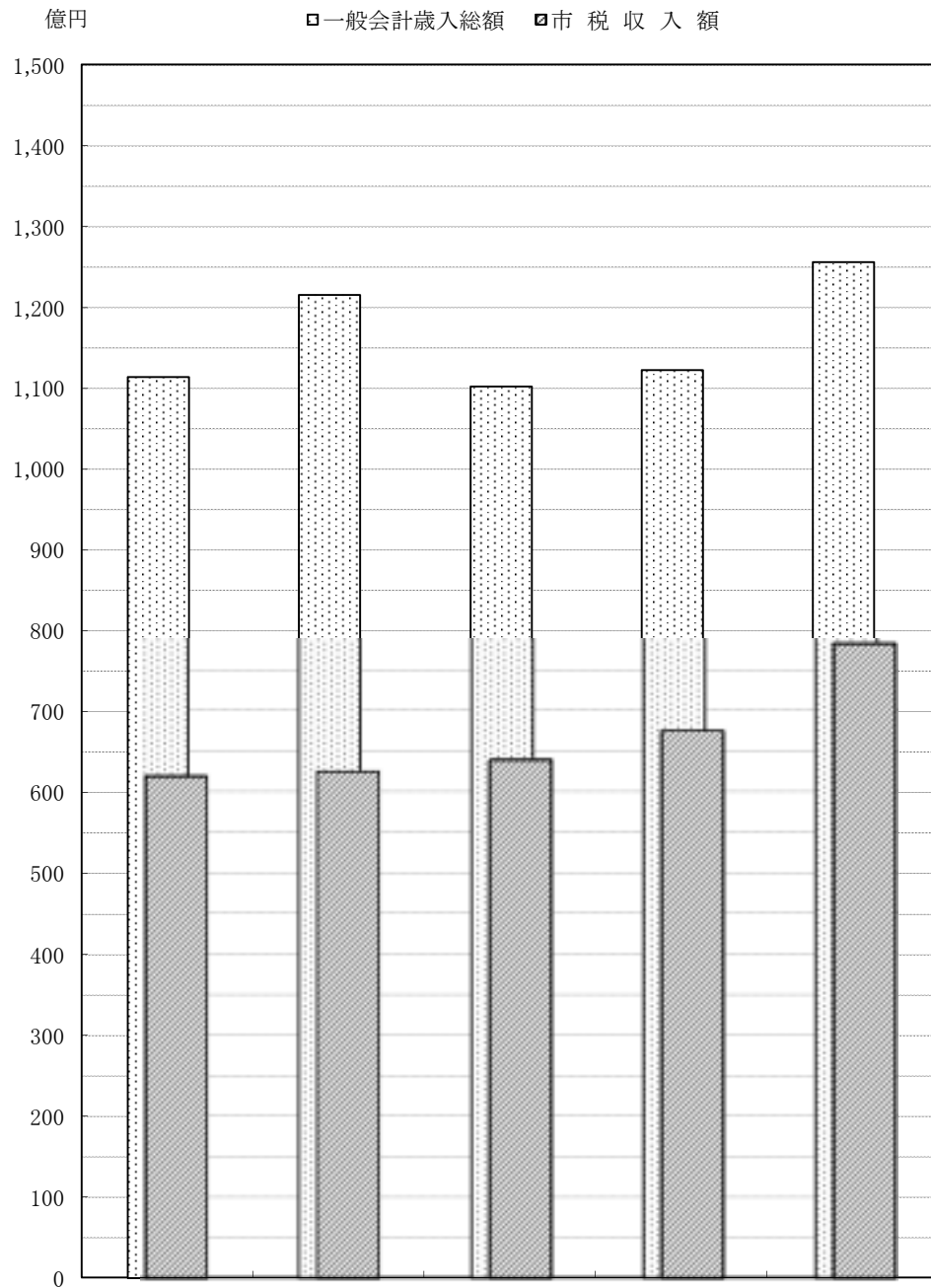
Fグループ……運輸通信及び電気ガス供給業関係

(8) 市民1人当たり市税負担額等の推移(決算)

区 分	年 度	平成	平成	平成	平成	平成
		26年度	27年度	28年度	29年度	30年度
一 般 会 計 歳 入 総 額 (千円)		111,419,209	121,601,487	110,231,414	112,291,501	125,621,426
一般会計歳入総額に占める市税の割合(%)		55.6	51.4	58.0	60.1	62.3
市 税 収 入 額 合 計	総 額 (千円)	61,898,681	62,545,150	63,919,683	67,528,628	78,265,507
	市民1人当たり (円)	198,165	200,397	204,795	216,666	251,042
	1世帯当たり (円)	471,785	471,857	477,347	499,938	571,519
市 民 税	総 額 (千円)	24,397,290	24,628,968	24,135,134	25,780,856	33,126,492
	市民1人当たり (円)	78,107	78,912	77,328	82,718	106,255
	1世帯当たり (円)	185,954	185,807	180,239	190,865	241,900
うち個人市民税	総 額 (千円)	18,586,195	18,836,143	19,110,304	19,296,871	19,929,489
	市民1人当たり (円)	59,503	60,352	61,228	61,914	63,925
	1世帯当たり (円)	141,662	142,105	142,714	142,861	145,531
うち法人市民税	総 額 (千円)	5,811,095	5,792,825	5,024,830	6,483,985	13,197,003
	市民1人当たり (円)	18,604	18,560	16,099	20,804	42,330
	1世帯当たり (円)	44,292	43,703	37,525	48,003	96,369
固 定 資 産 税	総 額 (千円)	29,135,302	29,486,368	31,123,086	32,860,206	35,850,038
	市民1人当たり (円)	93,275	94,475	99,717	105,432	114,991
	1世帯当たり (円)	222,066	222,453	232,425	243,276	261,788
うち土地・家屋	総 額 (千円)	17,498,955	17,208,206	17,403,948	17,693,027	17,553,141
	市民1人当たり (円)	56,022	55,136	55,761	56,768	56,303
	1世帯当たり (円)	133,375	129,823	129,971	130,988	128,178
うち償却資産	総 額 (千円)	11,609,270	12,251,430	13,693,243	15,141,258	18,271,151
	市民1人当たり (円)	37,166	39,254	43,872	48,581	58,606
	1世帯当たり (円)	88,485	92,428	102,260	112,096	133,422
軽 自 動 車 税	総 額 (千円)	576,088	589,338	686,246	723,078	755,201
	市民1人当たり (円)	1,844	1,888	2,199	2,320	2,422
	1世帯当たり (円)	4,391	4,446	5,125	5,353	5,515
市 た ば こ 税	総 額 (千円)	2,412,207	2,401,098	2,345,010	2,248,125	2,205,186
	市民1人当たり (円)	7,723	7,693	7,513	7,213	7,073
	1世帯当たり (円)	18,386	18,115	17,512	16,644	16,103
入 湯 税	総 額 (千円)	2,295	2,278	1,945	2,036	2,572
	市民1人当たり (円)	7	7	6	7	8
	1世帯当たり (円)	17	17	15	15	19
事 業 所 税	総 額 (千円)	2,835,997	2,934,378	3,097,747	3,344,740	3,777,979
	市民1人当たり (円)	9,079	9,402	9,925	10,732	12,118
	1世帯当たり (円)	21,616	22,138	23,134	24,762	27,588
都 市 計 画 税	総 額 (千円)	2,539,502	2,502,722	2,530,515	2,569,587	2,548,039
	市民1人当たり (円)	8,130	8,019	8,108	8,245	8,173
	1世帯当たり (円)	19,356	18,881	18,898	19,024	18,607

※人口、世帯数は各年度とも4月1日現在

〔図表〕 一般会計歳入総額に占める市税の割合（決算）



(単位:千円, %)

	平成26年度	平成27年度	平成28年度	平成29年度	平成30年度	
一般会計歳入総額	111,419,209	121,601,487	110,231,414	112,291,501	125,621,426	
市 税 収 入 額	61,898,681	62,545,150	63,919,683	67,528,628	78,265,507	
市税収入の占める割合	55.6	51.4	58.0	60.1	62.3	
市税収入額 前年度比較	増減額	838,844	646,469	1,374,533	3,608,945	10,736,879
	前年度比	101.4	101.0	102.2	105.6	115.9

## **4. 市民税**

### **1) 個人市民税**

- (1) 調定額の推移 (当初)**
- (2) 納税義務者数の推移 (当初)**
- (3) 特別徴収の納税義務者数等の推移 (当初)**
- (4) 給与所得者に係る納税義務者数等の推移 (当初)**
- (5) 総所得金額等の推移 (当初)**

### **2) 法人市民税**

- (1) 平成30年度納税義務者数**
- (2) 調定額の推移 (現年度分・決算)**
- (3) 産業別法人数・調定額の状況 (決算)**

## 4. 市民税

### 1) 個人市民税

#### (1) 調定額の推移 (当初)

(6月末調定報告による 特定あん分率算出の基礎となる額)

区分	年度	納税義務者数		市 民 税				
		(人)	(%)	所得割額 (千円)	均等割額 (千円)	計 (千円)	前年度比 (%)	構成比 (%)
普通徴収	27	39,392	91.4	3,434,933	137,872	3,572,805	90.7	19.3
	28	38,252	97.1	3,500,914	133,882	3,634,796	101.7	19.3
	29	36,640	95.8	3,411,672	128,240	3,539,912	97.4	18.7
	30	35,733	97.5	3,457,968	125,065	3,583,033	101.2	18.3
	元	35,419	99.1	3,667,213	123,967	3,791,180	105.8	18.6
給与特別徴収	27	102,297	104.4	14,238,663	358,039	14,596,702	104.9	78.9
	28	105,168	102.8	14,513,420	368,088	14,881,508	102.0	79.0
	29	108,451	103.1	14,723,944	379,578	15,103,522	101.5	79.6
	30	111,335	102.7	15,313,162	389,673	15,702,835	104.0	80.1
	元	114,404	102.8	15,933,872	400,414	16,334,286	104.0	79.9
年金特別徴収	27	10,998	99.7	288,279	38,493	326,772	95.6	1.8
	28	11,087	100.8	278,906	38,805	317,711	97.2	1.7
	29	11,217	101.2	278,092	39,260	317,352	99.9	1.7
	30	11,241	100.2	274,701	39,344	314,045	99.0	1.6
	元	11,187	99.5	270,237	39,154	309,391	98.5	1.5
合計	27	152,687	100.4	17,961,875	534,404	18,496,279	101.6	100.0
	28	154,507	101.2	18,293,240	540,775	18,834,015	101.8	100.0
	29	156,308	101.2	18,413,708	547,078	18,960,786	100.7	100.0
	30	158,309	101.3	19,045,831	554,082	19,599,913	103.4	100.0
	元	161,010	101.7	19,871,322	563,535	20,434,857	104.3	100.0

※上記の表は、各年度とも6月末現在の調定報告によるものです。なお、この表には減免人数が含まれていないことや、給与特別徴収分について年度間の収入調整を行った後の数値を計上していることなどから、次ページ以降の課税状況等の調による数値とは異なります。

(2) 納税義務者数の推移 (当初)

(課税状況等の調 第2表による)

区分 年度	均等割 のみを 納める者	均等割と 所得割を 納める者	合 計		納税義務者数	前年度比
			均等割を 納める者	所得割を 納める者		
平成27年度	人 10,258	人 143,123	人 153,381	人 143,123	人 153,381	% 100.4
28	10,237	145,002	155,239	145,002	155,239	101.2
29	10,315	146,669	156,984	146,669	156,984	101.1
30	10,317	148,667	158,984	148,667	158,984	101.3
令和元年度	10,405	151,318	161,723	151,318	161,723	101.7

(3) 特別徴収の納税義務者数等の推移 (当初)

(課税状況等の調 第3表による)

区分 年度	特別徴収 義務者数	特別徴収の納税義務者数		特別徴収税額	特別徴収税額の内訳	
		納税義務者数	うち均等割のみ		所得割額	均等割額
平成27	社 給与 13,279	人 102,297	人 3,074	千円 14,781,986	千円 14,423,950	千円 358,036
	年金 8	10,998	2,060	340,143	305,018	35,125
28	社 給与 13,833	105,166	3,184	15,008,250	14,640,172	368,078
	年金 7	11,087	2,097	330,800	295,933	34,867
29	社 給与 14,456	108,447	3,539	15,224,637	14,845,072	379,565
	年金 7	11,217	2,175	331,613	295,842	35,771
30	社 給与 14,984	111,334	3,521	15,905,034	15,515,365	389,669
	年金 7	11,241	2,225	328,304	292,126	36,178
令和 元	社 給与 15,395	114,404	3,511	16,530,749	16,130,345	400,404
	年金 7	11,187	2,354	323,986	288,009	35,977

(4) 給与所得者に係る納税義務者数等の推移 (当初)

(課税状況等の調 第2表、3表、13表による)

区分 年度	納税義務者数 (A)	うち給与所得者					
		納税義務者数 (B)	前年度比	平均年収	前年度比	給与所得者の 納税義務者の 割合(B)/(A)	給与所得者の 特別徴収の割合
平成27年度	人 153,381	人 122,393	% 100.8	千円 4,620	% 101.6	% 79.8	% 83.6
28	155,239	124,624	101.8	4,616	99.9	80.3	84.4
29	156,984	125,954	101.1	4,637	100.5	80.2	86.1
30	158,984	128,139	101.7	4,701	101.4	80.6	86.9
令和元年度	161,723	131,213	102.4	4,765	101.4	81.1	87.2

※(B)の納税義務者数には、給与所得と併せて他に所得を有する納税義務者を含みます。

(5) 総所得金額等の推移 (当初)

(課税状況等の調 第12表および第58, 59表による) (単位: 人, 千円)

区 分		年 度	平成27年度	平成28年度	平成29年度	平成30年度	令和元年度
納税義務者数	所得税の義務	あり	137,975	139,779	141,310	143,270	146,176
		なし	5,148	5,223	5,359	5,397	5,142
	計	(A)	143,123	145,002	146,669	148,667	151,318
		上のうち税額調整措置に係る者	161	143	150	132	126
総所得金額等	総所得金額		470,996,360	479,943,600	487,531,437	502,835,719	520,734,885
	山林所得金額		0	2,369	684	2,250	0
	小 計		470,996,360	479,945,969	487,532,121	502,837,969	520,734,885
	分離長期譲渡所得金額	一般の譲渡に係る金額	5,131,168	6,812,983	6,959,741	7,623,960	8,035,991
		優良住宅地としての譲渡に係る金額	467,846	566,189	905,188	734,013	702,817
		居住用財産の譲渡に係る金額	14,766	60,964	49,147	61,303	80,005
		小 計	5,613,780	7,440,136	7,914,076	8,419,276	8,818,813
	分離短期譲渡所得金額	一般の譲渡に係る金額	50,710	80,028	84,220	127,286	54,246
		国、地方公共団体等に対する譲渡に係る金額	0	0	0	950	1,414
	小 計		50,710	80,028	84,220	128,236	55,660
	株式等に係る譲渡所得等の金額	未公開分の株式等に係る金額	2,152,288	3,018,631	—	—	—
		上場分の株式等に係る金額	—	—	—	—	—
		一般株式等に係る譲渡所得等の金額	—	—	1,909,770	4,049,236	1,762,952
		上場株式等に係る譲渡所得等の金額	—	—	557,638	1,908,562	10,755,181
		小 計	2,152,288	3,018,631	2,467,408	5,957,798	12,518,133
上場株式等に係る配当所得等の金額		239,933	242,749	151,974	243,346	276,723	
先物取引に係る雑所得等の金額		295,660	168,173	182,901	96,917	108,141	
計 (B)		479,348,731	490,895,686	498,332,700	517,683,542	542,512,355	
所得控除額	雑 損	7,818	10,129	6,743	22,210	27,170	
	医 療 費	2,986,310	3,017,265	3,049,027	3,119,613	3,170,544	
	社 会 保 険 料	79,215,815	82,003,126	84,330,584	87,155,767	89,969,388	
	小規模企業共済等掛金	1,226,446	1,444,699	1,811,795	2,135,130	2,461,067	



(課税状況等の調 第12表および第58, 59表による) (単位:人,千円)

区 分		年 度	平成27年度	平成28年度	平成29年度	平成30年度	令和元年度	
所得控除額	生 命 保 険 料		4,895,328	5,069,093	5,228,502	5,364,277	5,498,326	
	地 震 保 険 料		356,681	374,456	390,173	387,887	394,793	
	障害者(同居特障加算分含まず)	普 通		869,700	891,540	915,200	926,900	945,620
		特 別		892,800	885,600	887,100	883,500	894,000
		小 計		1,762,500	1,777,140	1,802,300	1,810,400	1,839,620
	寡 婦	一 般		303,420	302,380	319,020	313,560	319,020
		特 別 割 増		362,100	382,500	391,800	400,500	428,100
		小 計		665,520	684,880	710,820	714,060	747,120
	寡 夫		85,280	86,580	83,200	84,500	78,520	
	勤 労 学 生		3,900	2,860	1,300	2,600	2,340	
	配 偶 者	一般(70歳未満)		11,050,050	10,839,180	10,640,190	10,314,480	8,983,040
		老人配偶者(70歳以上)		2,237,060	2,241,620	2,294,820	2,424,020	2,517,210
		小 計		13,287,110	13,080,800	12,935,010	12,738,500	11,500,250
	配 偶 者 特 別		873,980	907,370	881,440	862,560	1,988,480	
	扶 養	一般(16～18歳 23～69歳)		4,276,470	4,279,770	4,174,830	4,148,430	4,165,260
		特定扶養親族(19～22歳)		2,880,900	2,867,400	2,886,300	2,901,600	2,861,550
		老人扶養親族(70歳以上)		840,180	840,180	758,100	779,380	792,680
同居老親等(70歳以上)			2,158,650	2,093,850	2,058,300	2,003,400	1,997,100	
小 計			10,156,200	10,081,200	9,877,530	9,832,810	9,816,590	
特別障害者のうち同居特障加算分(23万円)		353,280	345,230	346,840	339,940	345,460		
基 礎		47,230,590	47,850,660	48,400,770	49,060,110	49,934,940		
計		163,106,758	166,735,488	169,856,034	173,630,364	177,774,608		
課税標準額	総所得金額に係るもの		308,062,843	313,376,653	317,880,150	329,431,767	343,140,040	
	山林所得金額に係るもの		0	2,367	684	2,250	0	
	小 計		308,062,843	313,379,020	317,880,834	329,434,017	343,140,040	
	分離長期譲渡所得金額に係るもの	一般の譲渡に係るもの 優良住宅地としての譲渡に係るもの		4,982,238	6,677,987	6,783,699	7,448,599	7,886,650
			463,012	561,746	897,602	715,362	690,427	

(課税状況等の調 第12表および第58, 59表による) (単位:人,千円)

区 分		年 度		平成27年度	平成28年度	平成29年度	平成30年度	令和元年度
課 税 標 準 額	分離長期譲渡 所得金額に係る もの	居住用財産の譲 渡に係るもの		14,764	60,631	49,144	60,486	79,837
		小 計		5,460,014	7,300,364	7,730,445	8,224,447	8,656,914
	分離短期譲渡 所得金額に係る もの	一般の譲渡に係 るもの		47,661	78,804	81,090	125,046	53,336
		国、地方公共団体な どに対する譲渡に係 るもの		0	0	0	950	1,084
		小 計		47,661	78,804	81,090	125,996	54,420
	株式等に係る譲 渡所得等の金 額に係るもの	未公開分の株式 等に係るもの		2,140,250	2,997,452	—	—	—
		上場分の株式等 に係るもの		—	—	1,904,858	4,038,021	1,760,765
		一般株式等に係る譲 渡所得等の金額に 係るもの		—	—	551,623	1,893,709	10,747,166
		上場株式等に係る譲 渡所得等の金額に 係るもの		—	—	—	—	—
		小 計		2,140,250	2,997,452	2,456,481	5,931,730	12,507,931
	上場株式等に係る配当所得等の 金額に係るもの		239,407	242,410	151,618	243,078	274,866	
	先物取引に係る雑所得等の金額 に係るもの		291,798	162,148	176,198	93,910	103,576	
	計		316,241,973	324,160,198	328,476,666	344,053,178	364,737,747	
算 出 税 額	総所得金額・山林所得金額及び 退職所得金額分			18,478,125	18,797,014	19,067,031	19,820,123	20,582,357
	分離長期譲渡 所得分	一般の譲渡に係 る分		149,390	200,253	203,423	223,354	236,502
		優良住宅地としての 譲渡に係る分		12,023	14,399	23,021	17,807	17,637
		居住用財産の譲 渡に係る分		354	1,455	1,179	1,451	1,918
		小 計		161,767	216,107	227,623	242,612	256,057
	分離短期譲渡 所得分	一般の譲渡に係 る分		2,576	4,255	4,379	6,753	2,879
		国、地方公共団体な どに対する譲渡に係 る分		0	0	0	28	33
		小 計		2,576	4,255	4,379	6,781	2,912
	株式等に係る譲 渡所得等分	未公開分の株式 等に係る分		64,208	89,923	—	—	—
		上場分の株式等 に係る分		—	—	57,146	121,141	52,822
一般株式等に係る譲 渡所得等分			—	—	16,549	56,812	322,414	
上場株式等に係る譲 渡所得等分			—	—	—	—	—	
	小 計		64,208	89,923	73,695	177,953	375,236	

(課税状況等の調 第12表および第58, 59表による) (単位:人,千円)

区 分		年 度		平成27年度	平成28年度	平成29年度	平成30年度	令和元年度
		人数(人)	控除額(千円)	人数(人)	控除額(千円)	人数(人)	控除額(千円)	人数(人)
算出税額	上場株式等に係る配当所得等分			7,181	7,274	4,548	7,292	8,245
	先物取引に係る雑所得等分			8,754	4,863	5,285	2,818	3,107
	計			18,722,611	19,119,436	19,382,561	20,257,579	21,227,914
税額控除額	調 整			289,843	291,434	293,796	294,658	297,618
	配 当			18,570	20,267	22,865	34,230	27,677
	住宅借入金等特別税額			174,216	201,230	231,941	253,361	271,712
	寄 附 金			26,324	145,906	263,057	364,645	490,988
	外 国 税 額			293	283	574	595	7,974
	計			509,246	659,120	812,233	947,489	1,095,969
税 額 調 整 額				1,961	1,569	1,841	1,218	1,500
配 当 割 額 の 控 除 額				31,189	29,439	23,231	28,738	26,578
株 式 等 譲 渡 所 得 割 額 の 控 除 額				20,805	24,136	10,345	24,466	19,206
減 免 税 額				23,415	24,264	22,608	23,793	26,352
所得割額	所 得 税 の 義 務 あり			18,125,320	18,370,167	18,501,601	19,221,497	20,047,826
	所 得 税 の 義 務 な し			10,675	10,741	10,702	10,378	10,483
	計 (C)			18,135,995	18,380,908	18,512,303	19,231,875	20,058,309
1人当たり平均総所得金額等(B)/(A)				3,349	3,385	3,398	3,482	3,585
1人当たり平均所得割額(C)/(A) (円)				126,716	126,763	126,218	129,362	132,557

(参考) 寄附金税額控除額の内訳

(課税状況等の調 第42表による)

寄附金の内訳	平成27年度		平成28年度		平成29年度		平成30年度		令和元年度	
	人数(人)	控除額(千円)	人数(人)	控除額(千円)	人数(人)	控除額(千円)	人数(人)	控除額(千円)	人数(人)	控除額(千円)
地方税法第37条の2第1項第1号又は第314条の7第1項第1号に規定する寄附金に係るもの 〔都道府県、市町村、特別区に対する寄附金〕	1,022	24,140	3,326	138,932	5,768	253,700	7,623	353,681	10,456	477,944
地方税法第37条の2第1項第2号又は第314条の7第1項第2号に規定する寄附金に係るもの 〔共同募金会、日本赤十字社に対する寄附金〕	99	128	77	139	53	83	50	51	34	20
地方税法第37条の2第3項第1号又は第314条の7第1項第3号に規定する寄附金に係るもの 〔条例で定める者に対する寄附金〕	110	746	113	774	198	908	110	592	97	746
上記の3つのうちいずれか2以上に該当するもの	34	1,310	83	6,061	119	8,366	106	10,321	133	12,278
合 計	1,265	26,324	3,599	145,906	6,138	263,057	7,889	364,645	10,720	490,988

## 2) 法人市民税

### (1) 平成30年度納税義務者数

税 率 区 分	納税義務者数(社)
地方税法第312条第1項第9号に該当する法人	81
地方税法第312条第1項第8号に該当する法人	29
地方税法第312条第1項第7号に該当する法人	537
地方税法第312条第1項第6号に該当する法人	83
地方税法第312条第1項第5号に該当する法人	433
地方税法第312条第1項第4号に該当する法人	156
地方税法第312条第1項第3号に該当する法人	1,343
地方税法第312条第1項第2号に該当する法人	68
地方税法第312条第1項第1号に該当する法人	6,017
計	8,747

### (2) 調定額の推移 (現年度分・決算)

区分 年度	法人税割額 (千円)	均等割額 (千円)	計 (千円)	前年度比 (%)	納税義務者 (社)	前年度比 (%)
平成26年度	4,780,021	1,035,088	5,815,109	108.7	8,424	101.3
27	4,731,991	1,051,699	5,783,690	99.5	8,386	99.5
28	3,939,844	1,087,181	5,027,025	86.9	8,533	101.8
29	5,392,778	1,089,754	6,482,532	129.0	8,665	101.5
30	12,118,312	1,079,535	13,197,847	203.6	8,747	100.9

## (3) 産業別法人数・調定額の状況 (決算)

(単位:円, 社, %)

区分	年度	平成29年度			平成30年度			前年度比
		法人税割額	均等割額	合計税額	法人税割額	均等割額	合計税額	
農林水産業	調定額	2,737,800	2,680,700	5,418,500	1,655,300	2,520,800	4,176,100	77.1
	法人数			43			42	97.7
鉱業	調定額	2,512,200	1,155,000	3,667,200	1,602,700	1,220,000	2,822,700	77.0
	法人数			12			12	100.0
建設業	調定額	583,460,700	147,297,500	730,758,200	641,697,000	142,855,000	784,552,000	107.4
	法人数			1,504			1,535	102.1
食料品製造業	調定額	159,850,800	32,143,000	191,993,800	181,935,000	31,184,900	213,119,900	111.0
	法人数			200			196	98.0
繊維工業	調定額	13,203,900	9,507,300	22,711,200	42,083,000	9,048,200	51,131,200	225.1
	法人数			76			75	98.7
出版印刷業	調定額	2,993,600	4,942,400	7,936,000	6,949,600	4,558,100	11,507,700	145.0
	法人数			52			52	100.0
石油化学工業	調定額	1,762,833,000	63,110,000	1,825,943,000	1,642,030,900	63,395,800	1,705,426,700	93.4
	法人数			90			91	101.1
窯業土石業	調定額	19,548,200	14,494,100	34,042,300	20,668,200	13,780,600	34,448,800	101.2
	法人数			133			133	100.0
鉄鋼金属業	調定額	122,613,800	27,591,400	150,205,200	155,498,700	25,572,300	181,071,000	120.5
	法人数			181			178	98.3
機械器具製造	調定額	540,094,400	60,540,900	600,635,300	7,105,208,100	67,939,700	7,173,147,800	1,194.3
	法人数			334			340	101.8
その他製造業	調定額	23,109,200	11,763,000	34,872,200	22,058,900	12,429,000	34,487,900	98.9
	法人数			151			147	97.4
卸小売業	調定額	626,988,900	264,056,300	891,045,200	722,942,300	257,480,400	980,422,700	110.0
	法人数			2,095			2,073	98.9
料理飲食業	調定額	23,298,800	39,606,500	62,905,300	27,187,000	40,843,700	68,030,700	108.1
	法人数			373			390	104.6
保険金融業	調定額	437,016,900	64,843,800	501,860,700	490,142,100	58,418,100	548,560,200	109.3
	法人数			218			217	99.5
不動産業	調定額	125,725,300	40,387,200	166,112,500	132,766,700	39,940,100	172,706,800	104.0
	法人数			562			574	102.1
運輸通信業	調定額	411,937,000	100,373,800	512,310,800	316,292,100	104,326,000	420,618,100	82.1
	法人数			437			434	99.3
電気ガス水道	調定額	89,108,600	8,833,900	97,942,500	113,385,300	10,102,300	123,487,600	126.1
	法人数			31			37	119.4
サービス業	調定額	445,745,100	196,426,800	642,171,900	494,209,200	193,919,700	688,128,900	107.2
	法人数			2,173			2,221	102.2
合計	調定額	5,392,778,200	1,089,753,600	6,482,531,800	12,118,312,100	1,079,534,700	13,197,846,800	203.6
	法人数			8,665			8,747	100.9

## **5. 固定資産税・都市計画税**

- (1) 平成31年度（令和元年度）土地に関する概要**
- (2) 平成31年度（令和元年度）家屋に関する概要**
- (3) 平成31年度（令和元年度）償却資産に関する概要**
- (4) 国有資産等所在市町村交付金の推移（決算）**

## 5. 固定資産税・都市計画税

### (1) 平成31年度(令和元年度)土地に関する概要

(そのI)

(概要調書 第2表による)

区 分 地 目		地 積				
		非課税地積 (イ) m <sup>2</sup>	評価総地積 (ロ) m <sup>2</sup>	法定免税点未 満のもの (ロ)-(ニ) (ハ) m <sup>2</sup>	法定免税点以 上のもの (ニ) m <sup>2</sup>	
田	一 般 田	423,137	28,215,273	1,203,423	27,011,850	
	介在田・市街化区域田	112,636	929,146	1,250	927,896	
畑	一 般 畑	316,115	16,119,080	1,260,344	14,858,736	
	介在畑・市街化区域畑	44,927	858,536	3,650	854,886	
宅 地	小規模住宅用地		20,912,855	86,423	20,826,432	
	一 般 住 宅 用 地		8,990,080	4,564	8,985,516	
	住宅用地以外の宅地		24,290,224	2,022	24,288,202	
	計	3,384,350	54,193,159	93,009	54,100,150	
塩 田		0				
鉱 泉 地		0	0	0	0	
池 沼		252,224	36,517	10,446	26,071	
山 林	一 般 山 林	2,242,245	17,109,050	2,986,873	14,122,177	
	介 在 山 林	93,748	62,630	912	61,718	
牧 場		0	0	0	0	
原 野		522,566	1,044,364	204,021	840,343	
雑 種 地	ゴルフ場用地	0	1,857,205	347	1,856,858	
	遊園地等の用地	2,898,001	10,040	2,211	7,829	
	鉄 軌 道 用 地	単 体 利 用	69,469	1,031,516	45	1,031,471
		複 合 利 用	1,852	21,403	0	21,403
	その他の雑種地		2,722,862	8,499,538	203,253	8,296,285
	計		5,692,184	11,419,702	205,856	11,213,846
そ の 他		26,766,489				
合 計		39,850,621	129,987,457	5,969,784	124,017,673	

## (そのⅡ)

区 分 地 目		決 定 価 格			課税標準額	
		総 額 (ホ)	法定免税点未満 のもの(ホ)-(ト)	法定免税点以 上のもの (ト)	(ト)に係る課 税標準額 (チ)	
田	一 般 田	千円 3,575,704	千円 145,870	千円 3,429,834	千円 3,426,929	
	介在田・市街化区域田	13,550,468	7,772	13,542,696	4,390,127	
畑	一 般 畑	1,035,893	81,327	954,566	954,529	
	介在畑・市街化区域畑	16,433,924	17,108	16,416,816	5,402,340	
宅 地	小規模住宅用地	577,473,730	1,596,239	575,877,491	95,952,985	
	一般住宅用地	203,379,767	79,534	203,300,233	67,753,099	
	住宅用地以外の宅地	477,341,842	16,282	477,325,560	329,034,535	
	計	1,258,195,339	1,692,055	1,256,503,284	492,740,619	
塩 田						
鉦 泉 地		0	0	0	0	
池 沼		18,606	621	17,985	12,849	
山 林	一 般 山 林	541,941	93,937	448,004	448,004	
	介 在 山 林	265,478	2,550	262,928	178,701	
牧 場		0	0	0	0	
原 野		208,843	8,330	200,513	145,406	
雑 種 地	ゴルフ場用地	4,497,403	744	4,496,659	3,144,485	
	遊園地等の用地	119,050	70	118,980	81,750	
	鉄 軌 道 用 地	単体利用	7,943,086	309	7,942,777	5,163,034
		複合利用	1,774,521	0	1,774,521	1,185,846
	その他の雑種地	96,648,266	30,727	96,617,539	66,701,812	
	計	110,982,326	31,850	110,950,476	76,276,927	
そ の 他						
合 計		1,404,808,522	2,081,420	1,402,727,102	583,976,431	



筆 数					単 位 当 たり 価 格	
総筆数 (リ)+(ヌ)	非課税地 筆数 (リ)	評価総筆数 (ヌ)	法定免税点未 満のもの (ヌ)-(ヲ) (ル)	法定免税点以 上のもの (ヲ)	平均価格 (ホ)/(ロ) (ワ)	最高価格 (カ)
筆	筆	筆	筆	筆	円/m <sup>2</sup>	円/m <sup>2</sup>
34,864	1,417	33,447	2,044	31,403	127	157
2,686	525	2,161	28	2,133	14,584	50,847
31,868	1,031	30,837	2,997	27,840	64	127
4,091	289	3,802	53	3,749	19,142	63,944
		127,236	1,811	125,425	27,613	253,260
		80,083	418	79,665	22,623	98,828
		32,473	106	32,367	19,652	270,706
243,438	3,646	239,792	2,335	237,457	23,217	270,706
0	0					
0	0	0	0	0	0	0
245	108	137	62	75	510	9,400
28,274	2,344	25,930	4,927	21,003	32	69
332	68	264	19	245	4,239	11,366
0	0	0	0	0	0	0
3,187	433	2,754	588	2,166	200	30,747
1,284	0	1,284	4	1,280	2,422	3,220
1,880	1,873	7	2	5	11,858	24,271
3,353	474	2,879	2	2,877	7,700	41,740
148	10	138	0	138	82,910	231,000
18,579	3,471	15,108	607	14,501	11,371	171,714
25,244	5,828	19,416	615	18,801	9,718	231,000
122,194	122,194					
496,423	137,883	358,540	13,668	344,872	10,807	

## (2) 平成31年度（令和元年度）家屋に関する概要

① 木造家屋に関する調

(概要調書 第24表による)

区分 家屋の種類		棟数			床面積	
		総数 (イ)	法定免税点 未満のもの (ロ)	法定免税点 以上のもの (ハ)	総数 (ニ) m <sup>2</sup>	法定免税点 未満のもの (ホ) m <sup>2</sup>
専用住宅		89,712	3,266	86,446	8,808,719	163,472
共同住宅・寄宿舍		1,724	5	1,719	402,806	353
併用住宅	住宅部分 1	3,126	152	2,974	339,261	8,235
	その他の用の部分 2	3,126	152	2,974	1,824	98
	計(棟数については1 の数値を記入)	3,126	152	2,974	341,085	8,333
旅館・料亭・ホテル		65	3	62	8,766	82
事務所・銀行・店舗		1,943	164	1,779	147,981	5,757
劇場・病院		114	0	114	17,120	0
工場・倉庫		2,562	380	2,182	221,862	16,624
土蔵		863	271	592	29,936	8,448
附属家		13,765	3,324	10,441	388,263	81,434
合計		113,874	7,565	106,309	10,366,538	284,503

	決 定 価 格			単 位 当 たり 価 格			
	法定免税点 以上のもの  (へ) m <sup>2</sup>	総 額  (ト) 千円	法定免税点 未満のもの  (チ) 千円	法定免税点 以上のもの  (リ) 千円	(ト)/(ニ)  (ヌ) 円	(チ)/(ホ)  (ル) 円	(リ)/(へ)  (ヲ) 円
	8,645,247	203,247,023	293,175	202,953,848	23,073	1,793	23,476
	402,453	14,485,409	667	14,484,742	35,961	1,890	35,991
	331,026	4,135,891	15,830	4,120,061	12,191	1,922	12,446
	1,726	52,449	145	52,304	28,755	1,480	30,304
	332,752	4,188,340	15,975	4,172,365	12,279	1,917	12,539
	8,684	119,332	269	119,063	13,613	3,280	13,711
	142,224	3,286,421	12,525	3,273,896	22,208	2,176	23,019
	17,120	633,162	0	633,162	36,984	0	36,984
	205,238	671,815	20,258	651,557	3,028	1,219	3,175
	21,488	51,249	11,181	40,068	1,712	1,324	1,865
	306,829	1,082,181	98,009	984,172	2,787	1,204	3,208
	10,082,035	227,764,932	452,059	227,312,873	21,971	1,589	22,546

②木造以外の家屋に関する調

(概要調書 第25～30表による)

	区分 構造別	棟 数			床 面 積	
		総 数 (イ)	法定免税点 未満のもの (ロ)	法定免税点 以上のもの (イ)-(ロ) (ハ)	総 数 (ニ) m <sup>2</sup>	法定免税点 未満のもの (ホ) m <sup>2</sup>
(1) 事務所・ 百貨店 ・ 店舗・	鉄骨鉄筋コンクリート造	58	0	58	129,538	0
	鉄筋コンクリート造	463	0	463	458,737	0
	鉄骨造	3,933	6	3,927	1,575,664	394
	軽量鉄骨造	825	15	810	84,343	438
	れんが造・コンクリート ブロック造	42	0	42	2,286	0
	その他	1	0	1	2	0
	計	5,322	21	5,301	2,250,570	832
(2) 住宅・ アパート	鉄骨鉄筋コンクリート造	152	0	152	386,630	0
	鉄筋コンクリート造	2,997	1	2,996	1,577,917	4
	鉄骨造	6,415	9	6,406	1,209,803	194
	軽量鉄骨造	15,083	52	15,031	2,129,557	734
	れんが造・コンクリート ブロック造	575	24	551	22,472	456
	その他	46	2	44	355	13
	計	25,268	88	25,180	5,326,734	1,401
(3) 病院・ ホテル	鉄骨鉄筋コンクリート造	11	0	11	52,665	0
	鉄筋コンクリート造	104	0	104	112,699	0
	鉄骨造	218	0	218	130,320	0
	軽量鉄骨造	15	0	15	1,808	0
	れんが造・コンクリート ブロック造	5	0	5	272	0
	その他	0	0	0	0	0
	計	353	0	353	297,764	0
(4) 工場・市場 ・ 倉庫・	鉄骨鉄筋コンクリート造	100	0	100	133,298	0
	鉄筋コンクリート造	495	0	495	374,390	0
	鉄骨造	12,422	64	12,358	5,682,871	2,682
	軽量鉄骨造	1,604	69	1,535	155,953	2,945
	れんが造・コンクリート ブロック造	445	8	437	23,992	124
	その他	2	0	2	24	0
	計	15,068	141	14,927	6,370,528	5,751
(5) その他	鉄骨鉄筋コンクリート造	55	0	55	42,678	0
	鉄筋コンクリート造	1,053	13	1,040	89,361	192
	鉄骨造	3,572	130	3,442	430,408	3,782
	軽量鉄骨造	3,487	345	3,142	107,707	8,739
	れんが造・コンクリート ブロック造	3,415	205	3,210	37,010	1,838
	その他	24	1	23	431	4
	計	11,606	694	10,912	707,595	14,555
(6) 合計	鉄骨鉄筋コンクリート造	376	0	376	744,809	0
	鉄筋コンクリート造	5,112	14	5,098	2,613,104	196
	鉄骨造	26,560	209	26,351	9,029,066	7,052
	軽量鉄骨造	21,014	481	20,533	2,479,368	12,856
	れんが造・コンクリート ブロック造	4,482	237	4,245	86,032	2,418
	その他	73	3	70	812	17
	計	57,617	944	56,673	14,953,191	22,539
木造・非木造総合計		171,491	8,509	162,982	25,319,729	307,042

法定免税点 以上のもの (ニ)-(ホ) (ヘ) m <sup>2</sup>	決定価格				単位当たり価格		
	総額	法定免税点 未満のもの	法定免税点 以上のもの (ト)-(チ)	法定免税点 以上のもの (ト)-(チ)	(ト)/(ニ)	(チ)/(ホ)	(リ)/(ヘ)
	(ト) 千円	(チ) 千円	(リ) 千円	(ヌ) 円	(ル) 円	(ヲ) 円	
129,538	8,625,250	0	8,625,250	66,585	0	66,585	
458,737	22,977,400	0	22,977,400	50,088	0	50,088	
1,575,270	71,093,925	528	71,093,397	45,120	1,340	45,131	
83,905	2,045,078	1,718	2,043,360	24,247	3,922	24,353	
2,286	27,728	0	27,728	12,129	0	12,129	
2	31	0	31	15,500	0	15,500	
2,249,738	104,769,412	2,246	104,767,166	46,552	2,700	46,569	
386,630	21,007,263	0	21,007,263	54,334	0	54,334	
1,577,913	79,093,865	252	79,093,613	50,125	63,000	50,125	
1,209,609	35,023,200	1,310	35,021,890	28,950	6,753	28,953	
2,128,823	71,018,374	5,265	71,013,109	33,349	7,173	33,358	
22,016	267,380	2,170	265,210	11,898	4,759	12,046	
342	5,146	241	4,905	14,496	18,538	14,342	
5,325,333	206,415,228	9,238	206,405,990	38,751	6,594	38,759	
52,665	3,118,586	0	3,118,586	59,216	0	59,216	
112,699	7,479,341	0	7,479,341	66,366	0	66,366	
130,320	8,827,538	0	8,827,538	67,737	0	67,737	
1,808	66,938	0	66,938	37,023	0	37,023	
272	2,159	0	2,159	7,938	0	7,938	
0	0	0	0	0	0	0	
297,764	19,494,562	0	19,494,562	65,470	0	65,470	
133,298	2,872,637	0	2,872,637	21,550	0	21,550	
374,390	9,448,243	0	9,448,243	25,236	0	25,236	
5,680,189	146,806,908	9,189	146,797,719	25,833	3,426	25,844	
153,008	980,508	8,139	972,369	6,287	2,764	6,355	
23,868	212,638	749	211,889	8,863	6,040	8,878	
24	549	0	549	22,875	0	22,875	
6,364,777	160,321,483	18,077	160,303,406	25,166	3,143	25,186	
42,678	1,678,073	0	1,678,073	39,319	0	39,319	
89,169	2,157,997	1,976	2,156,021	24,149	10,292	24,179	
426,626	13,309,004	14,747	13,294,257	30,922	3,899	31,161	
98,968	583,350	26,505	556,845	5,416	3,033	5,627	
35,172	423,122	12,800	410,322	11,433	6,964	11,666	
427	4,450	42	4,408	10,325	10,500	10,323	
693,040	18,155,996	56,070	18,099,926	25,659	3,852	26,117	
744,809	37,301,809	0	37,301,809	50,082	0	50,082	
2,612,908	121,156,846	2,228	121,154,618	46,365	11,367	46,368	
9,022,014	275,060,575	25,774	275,034,801	30,464	3,655	30,485	
2,466,512	74,694,248	41,627	74,652,621	30,126	3,238	30,266	
83,614	933,027	15,719	917,308	10,845	6,501	10,971	
795	10,176	283	9,893	12,532	16,647	12,444	
14,930,652	509,156,681	85,631	509,071,050	34,050	3,799	34,096	
25,012,687	736,921,613	537,690	736,383,923	29,105	1,751	29,440	

(3) 平成31年度(令和元年度)償却資産に関する概要

納税義務者数

(概要調書 第69表による)

区 分	総 数 (人)	法定免税点未満のもの (人)	法定免税点以上のもの (人)
個 人	1,456	694	762
法 人	5,768	2,626	3,142
合 計	7,224	3,320	3,904

(概要調書 第70表による)

種 類	決定価格	課税標準額	課税標準額の内訳		
			課税標準の特例 規定の適用を受 けるもの (イ)	(イ)以外のもの (ロ)	
	千円	千円	千円	千円	
市長が 価格等 を決定 したもの	構 築 物	179,326,636	178,007,679	745,696	177,261,983
	機 械 及 び 装 置	1,354,691,914	1,348,696,777	6,605,869	1,342,090,908
	船 舶	1,482,568	913,824	568,743	345,081
	航 空 機		0		0
	車 両 及 び 運 搬 具	2,628,096	2,627,543	590	2,626,953
	工 具 ・ 器 具 及 び 備 品	67,689,837	67,616,309	94,009	67,522,300
	調 整 額			—	—
小 計 (ハ)	1,605,819,051	1,597,862,132	8,014,907	1,589,847,225	
法 条 第 三 八 九 条 係	総務大臣が価格等を 決定し、配分したもの	107,541,189	77,135,022	—	—
	県知事が価格等を決 定し、配分したもの	2,405,085	2,093,261	—	—
	小 計 (ニ)	109,946,274	79,228,283	—	—
法第743条第1項の規定に より県知事が価格等を決定 したもの (ホ)	0	0	—	—	
合 計 (ハ)+(ニ)+(ホ)	1,715,765,325	1,677,090,415	—	—	
同 内 上 訳	市 分 の 額	—	1,677,090,415	—	—
	県 分 の 額	—	0	—	—

(4) 国有資産等所在市町村交付金の推移(決算)

年 度	国	地方公共団体	計	前年度比
	千円	千円	千円	%
平成26年度	6,653	20,424	27,077	97.2
27	6,449	20,283	26,732	98.7
28	6,536	19,359	25,895	96.9
29	6,319	19,602	25,921	100.1
30	6,225	19,521	25,746	99.3

## **6. その他の市税**

- (1) 令和元年度軽自動車税課税台数**
- (2) 軽自動車税課税台数及び調定額の推移**
- (3) 市たばこ税の推移**
- (4) 入湯税の推移**
- (5) 事業所税の推移**



## 6. その他の市税

### (1) 令和元年度軽自動車税課税台数

(課税状況等の調査 第33表による)

区 分 車 種		賦課期日現在台数			(A)(B) のうち 非課税 台数	(A)のうち 課税免除 台数	差 引 課 税 台 数	税 率	調定額			
		一般 (A)	官公署 (B)	計 (C)								
原 動 機 付 自 転 車	50cc以下	11,350	8	11,358	8	99	11,251	2,000	22,502			
	50cc超～90cc以下	705	16	721	16	2	703	2,000	1,406			
	90cc超～125cc以下	1,953	2	1,955	2	2	1,951	2,400	4,682			
	ミニカー	224	0	224	0	17	207	3,700	766			
	小 計	14,232	26	14,258	26	120	14,112	—	29,356			
軽 自 動 車 及 び 小 型 特 殊 自 動 車	一 般	二 輪 車	3,008	3	3,011	3	1	3,007	3,600	10,825		
		三 輪 車	0	0	0	0	0	0	3,100	0		
		三輪車 (新税率・重課・軽課適用)	12	0	12	0	0	12	3,900 他	55		
		四 輪 車	乗 用 車	38,173	34	38,207	34	534	37,639	7,200	271,001	
			貨 物 車									
		乗 用 車	営業用	0	0	0	0	0	0	5,500	0	
			自家用	8,891	45	8,936	45	128	8,763	4,000	35,052	
		貨 物 車	営業用	289	0	289	0	1	288	3,000	864	
			自家用	8,891	45	8,936	45	128	8,763	4,000	35,052	
		小 計	47,353	79	47,432	79	663	46,690	—	306,917		
		(新税率・重課・軽課適用)	乗 用 車	営業用	2	0	2	0	0	2	6,900 他	12
				自家用	31,290	14	31,304	14	472	30,818	10,800 他	344,750
			貨 物 車	営業用	334	0	334	0	0	334	3,800 他	1,298
	自家用			10,994	59	11,053	59	107	10,887	5,000 他	60,528	
小 計	42,620		73	42,693	73	579	42,041	—	406,588			
農 耕 用	3,815	11	3,826	11	4	3,811	2,400	9,146				
特 殊 作 業 用	985	11	996	11	140	845	5,900	4,986				
小 計	97,793	177	97,970	177	1,387	96,406	—	738,517				
二輪の小型自動車		3,915	2	3,917	2	1	3,914	6,000	23,484			
合 計		115,940	205	116,145	205	1,508	114,432	—	791,357			

## (2) 軽自動車税課税台数及び調定額の推移

(課税台数は課税状況等の調第33表による。各年度の調定額は現年度分の決算額)

車 種 区 分		平成	平成	平成	平成	平成	令和	令和	前年度比			
		26年度 台数 (A)	27年度 台数	28年度 台数	29年度 台数	30年度 台数 (B)	元年度 台数 (C)	元年度 車種別 構成比				
									(C)/(B)			
原 動 機 付 自 転 車	50cc以下	13,875	13,376	12,785	12,217	11,684	11,251	9.8	96.3			
	50cc超～90cc以下	828	764	729	710	708	703	0.6	99.3			
	90cc超～125cc以下	1,541	1,634	1,727	1,828	1,838	1,951	1.7	106.1			
	ミニカー	243	235	213	215	217	207	0.2	95.4			
	小 計	16,487	16,009	15,454	14,970	14,447	14,112	12.3	97.7			
軽 自 動 車 及 び 小 型 特 殊 自 動 車	一 般	二輪車	3,034	3,040	3,033	3,015	3,024	3,007	2.6	99.4		
		三輪車	6	6	0	0	0	0	0.0	—		
		三輪車 (新税率等適用分)	—	—	6	6	7	12	0.0	171.4		
		四 輪 車	乗 用	営業用	4	3	1	1	1	0	0.0	0.0
				自家用	61,519	63,543	52,324	47,099	42,333	37,639	32.9	88.9
			貨 物 用	営業用	451	473	375	342	326	288	0.3	88.3
				自家用	20,849	20,465	13,416	11,711	10,234	8,763	7.7	85.6
		四 輪 車 ( 新 税 率 等 適 用 分 )	乗 用	営業用	—	—	1	1	1	2	0.0	200.0
				自家用	—	4	12,767	19,252	24,977	30,818	26.9	123.4
			貨 物 用	営業用	—	—	92	143	206	334	0.3	162.1
				自家用	—	4	6,777	8,251	9,496	10,887	9.5	114.6
		農 耕 用	4,543	4,409	4,224	4,062	3,922	3,811	3.3	97.2		
	特 殊 作 業 用	726	727	732	770	820	845	0.8	103.0			
小 計	91,132	92,674	93,748	94,653	95,347	96,406	84.3	101.1				
二輪の小型自動車		3,615	3,624	3,704	3,741	3,833	3,914	3.4	102.1			
合 計		111,234	112,307	112,906	113,364	113,627	114,432	100.0	100.7			

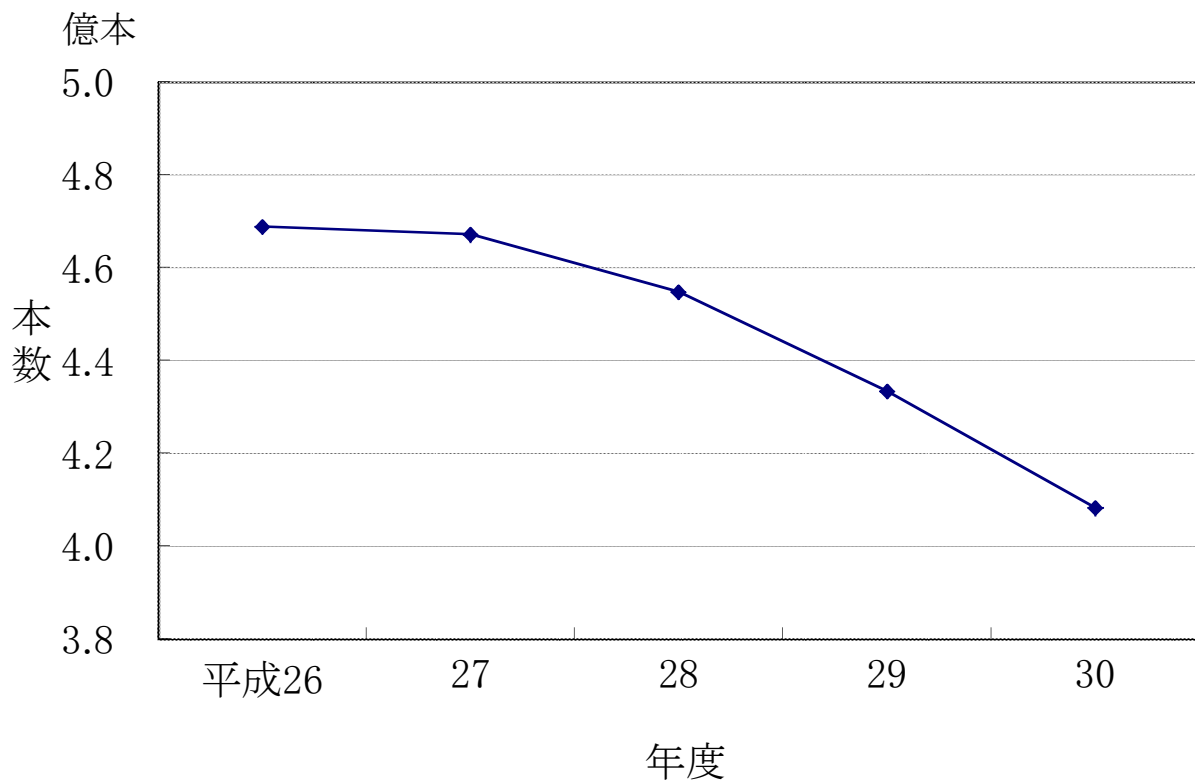
平成26 年度と の比較  (C)/(A)	平成 26年度 調定額  (D)	平成 27年度 調定額	平成 28年度 調定額	平成 29年度 調定額  (E)	平成 30年度 調定額  (F)	平成 30年度 車種別 調定額 構成比	前年度比  (F)/(E)	平成26 年度と の比較  (F)/(D)
%	千円	千円	千円	千円	千円	%	%	%
81.1	13,847	13,346	25,530	24,420	23,356	3.1	95.6	168.7
84.9	992	917	1,458	1,418	1,416	0.2	99.9	142.7
126.6	2,466	2,614	4,145	4,390	4,409	0.6	100.4	178.8
85.2	608	585	784	795	803	0.1	101.0	132.1
85.6	17,913	17,462	31,917	31,023	29,984	4.0	96.7	167.4
99.1	7,267	7,289	10,917	10,854	10,875	1.4	100.2	149.6
—	19	19	0	0	0	0.0	—	0.0
—	—	—	28	28	32	0.0	114.3	—
50.0	22	17	6	6	6	0.0	100.0	27.3
111.3	442,634	457,272	376,711	339,127	304,776	40.1	89.9	68.9
137.9	1,350	1,413	1,125	1,026	978	0.1	95.3	72.4
94.2	83,328	81,804	53,652	46,848	40,936	5.4	87.4	49.1
—	—	—	5	7	7	0.0	100.0	—
—	—	43	140,850	213,382	280,609	37.0	131.5	—
—	—	—	376	546	802	0.1	146.9	—
—	—	20	39,292	47,075	53,546	7.1	113.7	—
83.9	7,269	7,051	10,138	9,749	9,414	1.2	96.6	129.5
116.4	3,407	3,412	4,319	4,543	4,838	0.6	106.5	142.0
105.8	545,296	558,340	637,419	673,191	706,819	93.0	105.0	129.6
108.3	14,436	14,476	22,176	22,410	22,974	3.0	102.5	159.1
102.9	577,645	590,278	691,512	726,624	759,777	100.0	104.6	131.5

### (3) 市たばこ税の推移

区分 年度	売渡たばこ 本数(A) (千本)	(A) の 前年度比 (%)	収納額 (B) (千円)	(B) の 前年度比 (%)	人口 (人)	一人当たり 税 額 (円)	一人当たり 購入本数 (本)
平成26年度	468,867	95.6	2,412,207	96.4	312,359	7,723	1,501
27	467,191	99.6	2,401,098	99.5	312,106	7,693	1,497
28	454,760	97.3	2,345,010	97.7	312,115	7,513	1,457
29	433,397	95.3	2,248,125	95.9	311,672	7,213	1,391
30	408,244	94.2	2,205,186	98.1	311,763	7,073	1,309

※人口は各年度とも4月1日現在の数値

【図表】 売渡たばこ本数の推移

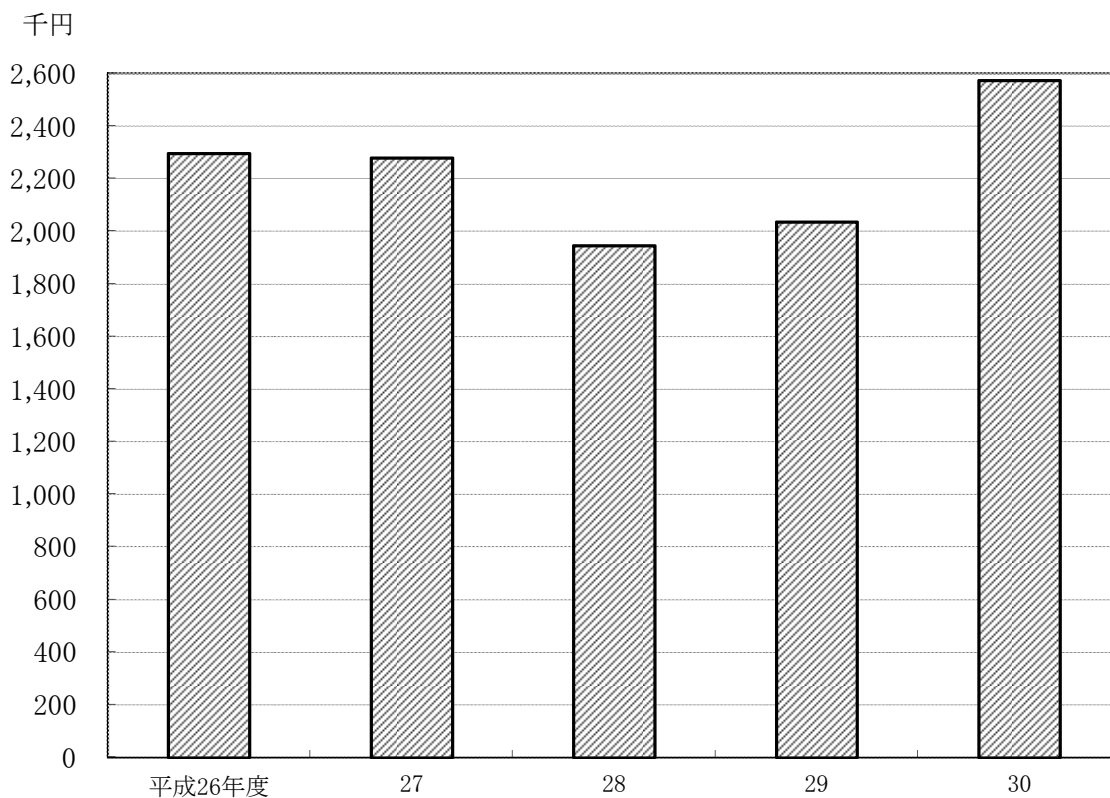


#### (4) 入湯税の推移

(課税状況等の調 第35表による)

年度	区分	入湯客数 (人)	調定額 (千円)	収納額 (千円)	収納率 (%)	前年度比(%)		特別徴収 義務者数 (人)
						入湯客数	収納額	
平成26年度		18,286	2,295	2,295	100.0	104.0	108.9	3
27		18,068	2,278	2,278	100.0	98.8	99.3	3
28		14,363	1,945	1,945	100.0	79.5	85.4	4
29		15,740	2,036	2,036	100.0	109.6	104.7	3
30		18,565	2,572	2,572	100.0	117.9	126.3	3

〔図表〕 入湯税調定額の推移



(5) 事業所税の推移

年度	区分	納税義務者数 人	課税標準	減免前の税額 円	減免額 円	調定額 円
平成28年度	資産割	761	4,385,978 ㎡	3,018,481,600	385,998,400 (254,034,100)	2,632,483,200
	従業者割	122	186,232,181 千円	489,644,000	24,070,200 (23,117,400)	465,573,800
	合計	883 (実数775)		3,508,125,600	410,068,600 (277,151,500)	3,098,057,000
平成29年度	資産割	752	4,774,134 ㎡	3,101,409,500	234,394,900 (106,570,000)	2,867,014,600
	従業者割	122	190,874,039 千円	488,803,200	11,624,100 (10,611,200)	477,179,100
	合計	874 (実数770)		3,590,212,700	246,019,000 (117,181,200)	3,344,193,700
平成30年度	資産割	759	5,357,220 ㎡	3,341,151,200	125,750,100 (12,900)	3,215,401,100
	従業者割	128	226,823,677 千円	568,124,000	1,071,700 (0)	567,052,300
	合計	887 (実数782)		3,909,275,200	126,821,800 (12,900)	3,782,453,400

※平成22年8月1日から課税開始

※減免額欄の( )は「四日市市税条例の特例に関する条例」による減免額で内数です。特例減免の概要は次のとおりです。

【特例減免の概要】

(対象者) 資本金が1億円以下の普通法人、公益法人、協同組合、個人事業者

(減免の期間と割合)

事業年度 終了の日	平成22年8月 ～ 平成23年7月	平成23年8月 ～ 平成24年7月	平成24年8月 ～ 平成25年7月	平成25年8月 ～ 平成26年7月	平成26年8月 ～ 平成27年7月	平成27年8月 ～ 平成28年7月	平成28年8月 ～ 平成29年7月	平成29年8月 ～
減免割合	5/6減免	4/6減免	3/6減免	3/6減免	3/6減免	2/6減免	1/6減免	通常納付

## **7. 譲与税・交付金**

- (1) 地方譲与税の推移**
- (2) 利子割交付金の推移**
- (3) 配当割交付金の推移**
- (4) 株式等譲渡所得割交付金の推移**
- (5) 地方消費税交付金の推移**
- (6) ゴルフ場利用税交付金の推移**
- (7) 自動車取得税交付金の推移**

## 7. 譲与税・交付金

### (1) 地方譲与税の推移

#### ①地方揮発油譲与税

(単位:円)

年度	予算現額	6月譲与分	11月譲与分	3月譲与分	計
平成26年度	240,000,000	73,821,000	92,884,000	75,281,000	241,986,000
27	240,000,000	80,684,000	81,520,000	94,920,000	257,124,000
28	230,000,000	71,105,000	103,871,000	70,603,000	245,579,000
29	240,000,000	70,935,000	102,221,000	71,014,000	244,170,000
30	236,000,000	69,274,000	100,384,000	77,897,000	247,555,000

#### ②自動車重量譲与税

(単位:円)

年度	予算現額	6月譲与分	11月譲与分	3月譲与分	計
平成26年度	578,000,000	155,892,000	230,948,000	179,314,000	566,154,000
27	520,000,000	165,835,000	246,908,000	176,617,000	589,360,000
28	610,000,000	162,762,000	242,260,000	190,151,000	595,173,000
29	610,000,000	175,596,000	247,981,000	175,026,000	598,603,000
30	630,000,000	158,779,000	248,716,000	202,321,000	609,816,000

#### ③地方道路譲与税

(単位:円)

年度	予算現額	6月譲与分	11月譲与分	3月譲与分	計
平成26年度	1,000	3	6	5	14
27	1,000	4	6	5	15
28	1,000	1	1	0	2
29	1,000	0	0	0	0
30	1,000	0	0	0	0

#### ④特別とん譲与税

(単位:円)

年度	予算現額	9月譲与分	3月譲与分	計
平成26年度	340,000,000	191,703,249	167,843,629	359,546,878
27	350,000,000	175,408,975	172,384,052	347,793,027
28	340,000,000	173,876,728	169,125,600	343,002,328
29	340,000,000	166,469,862	157,812,521	324,282,383
30	340,000,000	157,928,127	176,435,741	334,363,868



**(2) 利子割交付金の推移**

(単位:円)

年度	予算現額	8月交付分	12月交付分	3月交付分	計
平成26年度	150,000,000	43,955,000	40,238,000	33,474,000	117,667,000
27	130,000,000	40,792,000	33,818,000	25,563,000	100,173,000
28	90,000,000	17,195,000	25,844,000	40,121,000	83,160,000
29	40,000,000	40,851,000	43,903,000	32,398,000	117,152,000
30	90,000,000	45,620,000	44,709,000	24,328,000	114,657,000

**(3) 配当割交付金の推移**

(単位:円)

年度	予算現額	8月交付分	12月交付分	3月交付分	計
平成26年度	322,000,000	65,415,000	12,504,000	334,050,000	411,969,000
27	300,000,000	66,338,000	9,865,000	265,128,000	341,331,000
28	300,000,000	63,614,000	9,721,000	130,334,000	203,669,000
29	300,000,000	67,387,000	11,107,000	214,557,000	293,051,000
30	180,000,000	70,431,000	10,333,000	150,205,000	230,969,000

**(4) 株式等譲渡所得割交付金の推移**

(単位:円)

年度	予算現額	3月交付分	計
平成26年度	200,000,000	235,986,000	235,986,000
27	300,000,000	310,638,000	310,638,000
28	270,000,000	119,835,000	119,835,000
29	250,000,000	290,603,000	290,603,000
30	120,000,000	185,751,000	185,751,000

**(5) 地方消費税交付金の推移**

(単位:円)

年度	予算現額	6月交付分	9月交付分	12月交付分	3月交付分	計
平成26年度	3,691,000,000	930,995,000	1,106,961,000	634,961,000	1,038,834,000	3,711,751,000
27	5,771,000,000	1,065,513,000	2,360,490,000	1,049,373,000	1,421,069,000	5,896,445,000
28	5,300,000,000	1,309,642,000	1,685,789,000	999,915,000	1,342,754,000	5,338,100,000
29	5,570,000,000	1,342,768,000	1,833,042,000	992,843,000	1,428,813,000	5,597,466,000
30	5,950,000,000	1,465,892,000	1,893,363,000	1,060,481,000	1,561,742,000	5,981,478,000

**(6) ゴルフ場利用税交付金の推移**

(単位:円)

年度	予算現額	8月交付分	12月交付分	3月交付分	計
平成26年度	90,000,000	39,317,051	32,258,665	22,322,468	93,898,184
27	90,000,000	38,448,675	32,055,487	22,961,202	93,465,364
28	90,000,000	38,408,167	31,060,746	20,895,200	90,364,113
29	90,000,000	36,554,379	29,835,975	21,239,931	87,630,285
30	86,000,000	35,740,445	28,314,532	21,767,614	85,822,591

**(7) 自動車取得税交付金の推移**

(単位:円)

年度	予算現額	8月交付分	12月交付分	3月交付分	計
平成26年度	184,000,000	40,653,000	41,045,000	44,436,000	126,134,000
27	144,000,000	68,322,000	68,279,000	67,368,000	203,969,000
28	210,000,000	66,378,000	72,695,000	85,436,000	224,509,000
29	250,000,000	98,170,000	97,537,000	111,553,000	307,260,000
30	360,000,000	104,295,000	103,137,000	119,226,000	326,658,000

## **8. 税 外 収 入 等**

- (1) 税外収入の推移**
- (2) 四日市市ふるさと応援寄附金の推移**
- (3) 市税証明書交付件数の推移**
- (4) 平成30年度市税証明書の交付状況（月別・種類別）**
- (5) 市民税課において公用として交付した市税証明書の状況**

## 8. 税外収入等

### (1) 税外収入の推移

(単位:円)

種別 \ 年度	平成26年度	平成27年度	平成28年度	平成29年度	平成30年度
納税証明等手数料	16,954,150	17,883,750	18,359,900	18,486,400	17,614,000
自動車臨時運行許可手数料	924,750	974,250	1,113,000	1,049,250	1,135,500
県税徴収取扱費委託金	504,389,555	500,845,886	500,720,661	504,039,651	518,670,606
延滞金	29,893,888	55,971,518	38,970,694	37,622,386	38,877,584
標識再交付等弁償金	1,800	900	2,700	4,500	7,500
自動車臨時運行許可番号標弁償金	0	1,700	1,700	3,400	11,400
滞納処分費	0	0	0	0	0
その他	1,365,000	564,636	448,448	1,438,845	472,334
計	553,529,143	576,242,640	559,617,103	562,644,432	576,788,924

※その他には、四日市市ふるさと応援寄附金及び三重地方税管理回収機構派遣職員人件費返還金等は含まれていません。

### (2) 四日市市ふるさと応援寄附金の推移

(単位:人、円)

種別 \ 年度	平成26年度まで	平成27年度	平成28年度	平成29年度	平成30年度	累計	
四日市市ふるさと応援寄附金	寄付者数	993	886	1,987	1,387	1,242	6,495
	寄附金額	108,098,382	9,391,000	20,933,080	19,142,000	25,720,400	183,284,862

※四日市市ふるさと応援寄附金業務については平成24年8月1日から市民税課所管となりました。

### (3) 市税証明書交付件数の推移

(単位:件)

種別 \ 年度	平成26年度	平成27年度	平成28年度	平成29年度	平成30年度
納税証明	12,753	13,232	13,179	13,847	13,991
所得・課税証明	55,180	59,724	62,545	61,548	56,762
登記用評価証明	14,898	11,716	12,555	12,488	12,818
登録事項・評価・公課証明	4,217	9,515	8,205	7,935	8,318
諸証明	6,360	6,861	5,741	6,935	5,879
閲覧	4,036	3,983	3,374	3,471	3,636
計	97,444	105,031	105,599	106,224	101,404

※市民税課において公用として交付した市税証明書は含まない。

#### (4) 平成30年度市税証明書の交付状況(月別・種類別)

※市民税課において公用として交付した市税証明書は含まない。(単位:件)

種類 月	納税証明	所得・課税 証明	登録事項・評価・公課証明		諸証明	閲覧	計
			登記用	公課等			
4	(122) 1,145	(190) 3,461	(913) 2,088	(339) 1,153	(450) 531	(40) 158	(2,054) 8,536
5	(153) 1,017	(221) 3,036	(445) 1,272	(230) 643	(387) 474	(189) 329	(1,625) 6,771
6	(195) 969	(695) 17,797	(277) 978	(220) 723	(377) 459	(174) 297	(1,938) 21,223
7	(115) 927	(430) 8,780	(439) 1,056	(232) 679	(354) 439	(187) 286	(1,757) 12,167
8	(114) 942	(479) 4,145	(331) 1,020	(185) 704	(346) 410	(177) 306	(1,632) 7,527
9	(126) 1,072	(128) 3,035	(272) 878	(184) 655	(367) 450	(145) 233	(1,222) 6,323
10	(122) 1,197	(182) 3,219	(279) 1,108	(233) 648	(435) 517	(179) 330	(1,430) 7,019
11	(109) 1,137	(178) 2,552	(252) 988	(233) 712	(381) 464	(138) 267	(1,291) 6,120
12	(112) 1,075	(180) 1,909	(283) 863	(158) 569	(372) 455	(158) 256	(1,263) 5,127
1	(119) 1,317	(127) 2,127	(260) 957	(213) 563	(438) 504	(281) 380	(1,438) 5,848
2	(175) 1,498	(172) 2,183	(271) 921	(207) 700	(480) 564	(290) 432	(1,595) 6,298
3	(212) 1,695	(204) 4,518	(179) 689	(175) 569	(510) 612	(225) 362	(1,505) 8,445
計	(1,674) 13,991	(3,186) 56,762	(4,201) 12,818	(2,609) 8,318	(4,897) 5,879	(2,183) 3,636	(18,750) 101,404

・上段( )は市民税課での交付件数で、下段の全交付件数の内数です。

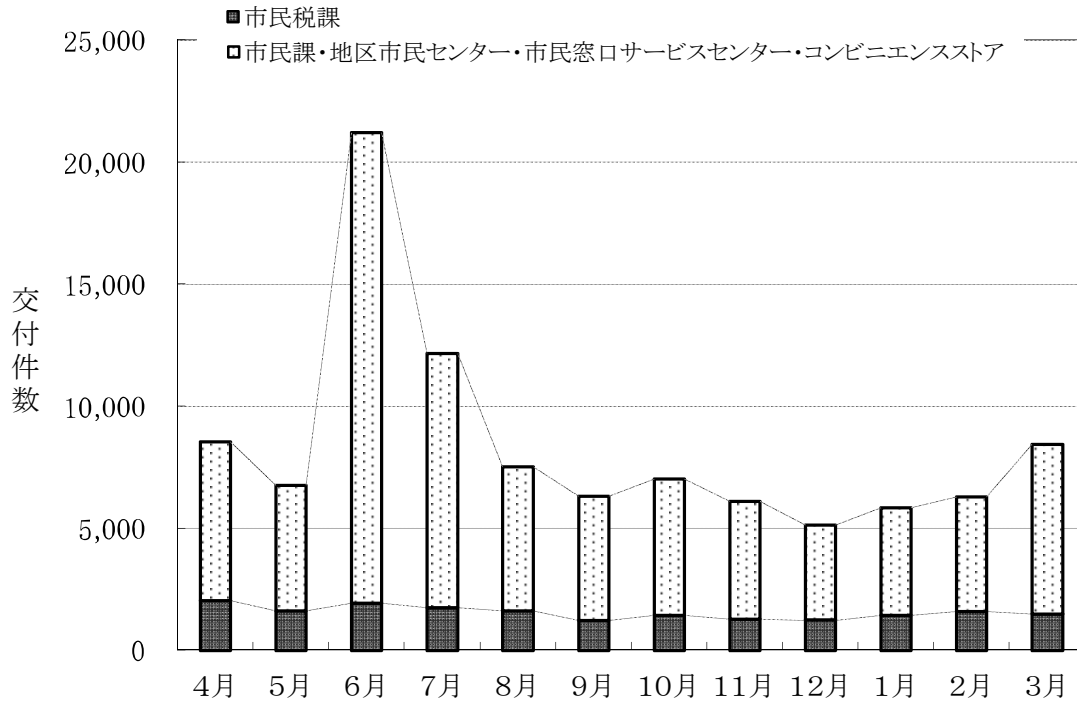
・市民税課のみで発行している台帳証明の件数については、公課等の数値に含みます。

#### (5) 市民税課において公用として交付した市税証明書の状況

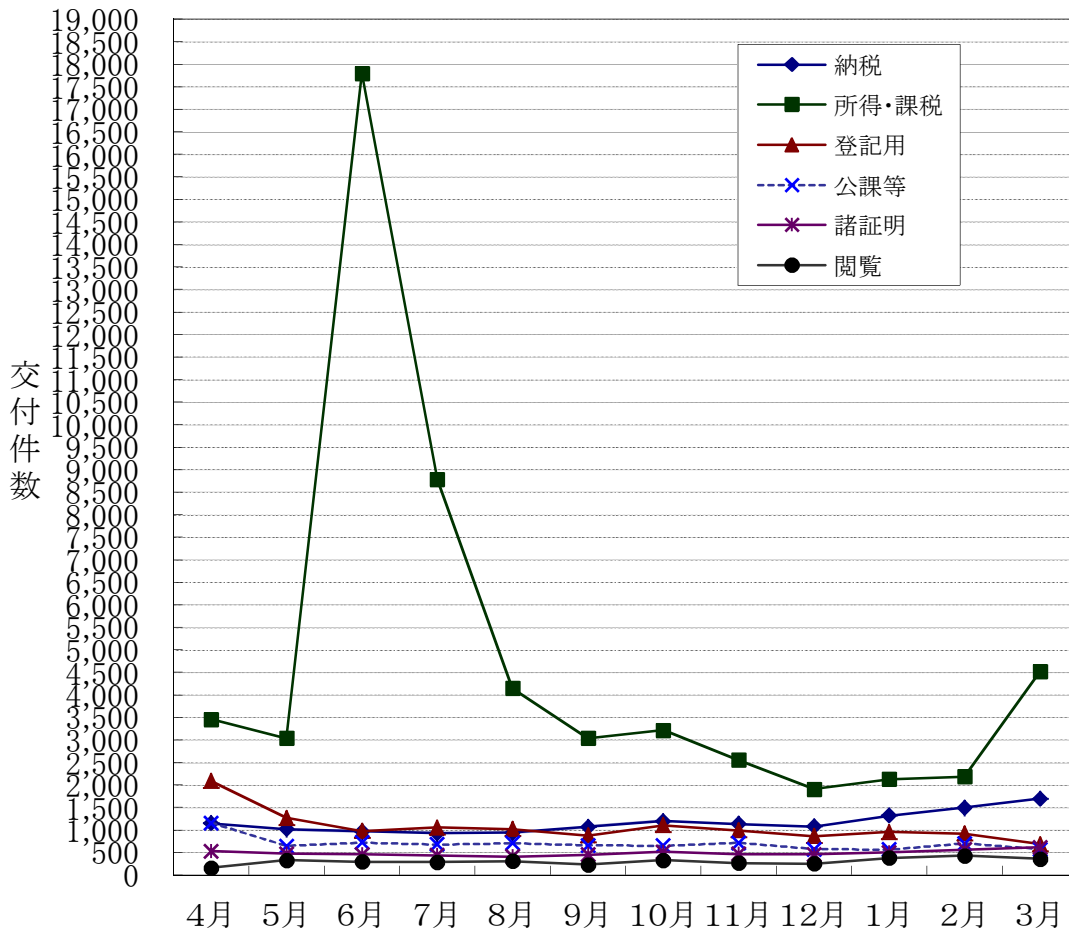
(単位:件)

年度	納税証明	所得・課税 証明	登録事項・評価・公課証明		諸証明	閲覧	計
			登記用	公課等			
平成30年度	2	7,450	27	460	28	0	7,967

〔図表1〕平成30年度市税証明書の交付状況（月別）



〔図表2〕平成30年度市税証明書の交付状況（種類別）



※〔図表1〕〔図表2〕とも、市民税課において公用として交付した市税証明書は含まない。

## **9. 徴 収**

- (1) 市税口座振替取扱の推移**
- (2) 滞納処分執行停止の推移**
- (3) 市税不納欠損処分の推移**
- (4) 平成30年度市税不納欠損額内訳表**
- (5) 財産差押及び差押解除の推移（県民税含む）**
- (6) 交付要求の推移（県民税含む）**
- (7) コンビニ納税の推移**
- (8) 平成30年度税外債権収納率の状況**

## 9. 徴収

### (1) 市税口座振替取扱の推移

(単位:件, 千円)

税目	年 度	調 定		口座振替依頼分		口座振替済分		利用率%		振替率%	
		(A)		(B)		(C)		(B/A)		(C/B)	
		件 数	金 額	件 数	金 額	件 数	金 額	件数	金額	件数	金額
市 県 通 民 徴 収 税	26	169,188	6,865,979	61,884	3,049,070	59,584	2,926,960	36.6	44.4	96.3	96.0
	27	155,482	6,266,019	57,553	2,826,604	55,530	2,728,442	37.0	45.1	96.5	96.5
	28	152,495	6,282,451	55,994	2,861,866	54,185	2,763,932	36.7	45.6	96.8	96.6
	29	147,256	6,204,228	53,518	2,752,365	52,045	2,667,767	36.3	44.4	97.2	96.9
	30	143,919	6,300,141	51,220	2,754,084	49,842	2,666,823	35.6	43.7	97.3	96.8
固都 定市 資計 産画 税税	26	470,579	31,633,399	267,975	10,293,416	260,237	10,032,524	56.9	32.5	97.1	97.5
	27	472,765	31,846,303	269,650	10,118,483	262,786	9,902,277	57.0	31.8	97.5	97.9
	28	474,238	33,545,225	271,466	10,305,070	264,525	10,074,800	57.2	30.7	97.4	97.8
	29	476,101	35,375,825	272,876	10,613,131	265,942	10,381,487	57.3	30.0	97.5	97.8
	30	478,372	38,316,205	274,544	10,770,184	267,762	10,539,211	57.4	28.1	97.5	97.9
軽 自 動 車 税	26	111,326	578,593	14,734	66,851	14,306	64,671	13.2	11.6	97.1	96.7
	27	112,362	590,985	14,403	66,020	14,031	64,200	12.8	11.2	97.4	97.2
	28	112,927	690,703	14,046	75,953	13,668	73,610	12.4	11.0	97.3	96.9
	29	113,375	727,004	13,698	77,452	13,312	75,092	12.1	10.7	97.2	97.0
	30	113,629	760,064	13,106	76,756	12,732	74,265	11.5	10.1	97.1	96.8
合 計	26	751,093	39,077,971	344,593	13,409,337	334,127	13,024,155	45.9	34.3	97.0	97.1
	27	740,609	38,703,307	341,606	13,011,107	332,347	12,694,919	46.1	33.6	97.3	97.6
	28	739,660	40,518,379	341,506	13,242,889	332,378	12,912,342	46.2	32.7	97.3	97.5
	29	736,732	42,307,057	340,092	13,442,948	331,299	13,124,346	46.2	31.8	97.4	97.6
	30	735,920	45,376,410	338,870	13,601,024	330,336	13,280,299	46.0	30.0	97.5	97.6

※件数は第1～第4期の延べ件数(全期一括振替の場合、1～4期分の4回振替したものとして計上)



(2) 滞納処分執行停止の推移

(法＝地方税法) (単位:件,円)

税 目		年 度 別			理 由 別		
		平成28年度	平成29年度	平成30年度	法15条の7 1項1号 (無財産)	法15条の7 1項2号 (生活困窮)	法15条の7 1項3号 (所在不明)
市 県 民 税	期別件数	2,145	2,293	1,524	3,672	987	1,303
	税額	60,699,404	60,209,303	43,892,735	98,777,830	27,294,372	38,729,240
法 人 市 民 税	期別件数	20	14	9	27	0	16
	税額	1,063,594	703,882	403,359	1,395,191	0	775,644
固 定 資 産 税	期別件数	486	310	176	705	150	117
	税額	16,808,571	8,418,306	3,962,043	24,742,920	2,151,200	2,294,800
都 市 計 画 税	期別件数	217	205	195	337	120	160
	税額	1,036,311	1,129,357	1,231,714	1,815,100	813,138	769,144
合 計	期別件数	2,868	2,822	1,904	4,741	1,257	1,596
	税額	79,607,880	70,460,848	49,489,851	126,731,041	30,258,710	42,568,828

(3) 市税不納欠損処分の推移

(単位:件,円)

年度 税目		平成28年度		平成29年度		平成30年度	
		期別件数	税 額	期別件数	税 額	期別件数	税 額
市 民 税		5,076	86,279,273	3,813	65,819,495	3,169	58,189,184
	個人分	5,024	83,582,666	3,791	64,342,234	3,126	53,210,444
	法人分	52	2,696,607	22	1,477,261	43	4,978,740
固定資産税・都市計画税		1,308	33,524,545	1,252	47,290,591	1,354	23,271,386
軽自動車税		545	2,544,062	484	2,116,879	406	1,856,479
事業所税		0	0	0	0	0	0
合 計		6,929	122,347,880	5,549	115,226,965	4,929	83,317,049

#### (4) 平成30年度市税不納欠損額内訳表

(法=地方税法)

(単位:件,円)

税目	理由	執行停止分					時効分	合計	
		法15条の7 1項1号 (無財産)	法15条の7 1項2号 (生活困窮)	法15条の7 1項3号 (所在不明)	法15条の7 5項 (即時消滅)	小計	法18条1項 (時効)		
市 民 税	期別件数	1,249	259	523	878	2,909	260	3,169	
	金 額	21,415,587	3,652,104	8,498,971	19,579,579	53,146,241	5,042,943	58,189,184	
	個 人	期別件数	1,239	259	519	853	2,870	256	3,126
		金 額	20,506,987	3,652,104	8,311,471	15,896,939	48,367,501	4,842,943	53,210,444
	法 人	期別件数	10	0	4	25	39	4	43
		金 額	908,600	0	187,500	3,682,640	4,778,740	200,000	4,978,740
固 定 資 産 税 都 市 計 画 税	期別件数	221	54	75	434	784	570	1,354	
	金 額	6,715,105	917,600	1,429,776	8,399,392	17,461,873	5,809,513	23,271,386	
軽自動車税	期別件数	117	40	45	136	338	68	406	
	金 額	452,746	116,569	198,773	861,890	1,629,978	226,501	1,856,479	
事業所税	期別件数	0	0	0	0	0	0	0	
	金 額	0	0	0	0	0	0	0	
合 計	期別件数	1,587	353	643	1,448	4,031	898	4,929	
	金 額	28,583,438	4,686,273	10,127,520	28,840,861	72,238,092	11,078,957	83,317,049	

#### (5) 財産差押及び差押解除の推移 (県民税含む)

(単位:件,円)

差押及び差押解除した年度			平成26年度	平成27年度	平成28年度	平成29年度	平成30年度
差 押	不 動 産	件 数	171	154	153	145	69
		金 額	124,245,722	57,381,143	82,566,482	56,324,947	33,717,082
	電 話 加 入 権	件 数	0	0	0	0	0
		金 額	0	0	0	0	0
	債 権	件 数	906	970	1,159	1,255	905
		金 額	206,880,847	181,546,065	195,508,129	209,194,842	123,987,451
	動 産	件 数	0	0	0	0	0
		金 額	0	0	0	0	0
	計	件 数	1,077	1,124	1,312	1,400	974
		金 額	331,126,569	238,927,208	278,074,611	265,519,789	157,704,533
差 押 解 除	件 数	1,102	1,072	1,312	1,345	1,057	
	金 額	371,207,591	253,898,898	328,458,322	252,549,343	209,566,958	

**(6) 交付要求の推移 (県民税含む)**

(単位: 件, 円)

区 分		平成26年度	平成27年度	平成28年度	平成29年度	平成30年度
交 付 要 求	件数	88	116	77	84	87
	金額	57,215,010	58,760,288	45,607,341	41,574,720	50,142,876
配 当	件数	35	25	26	26	30
	金額	7,234,706	11,359,681	26,677,155	8,535,549	14,941,521
失 効 ・ 取 下	件数	54	52	49	37	39
	金額	35,024,669	44,072,671	21,602,556	39,247,969	21,370,638
解 除	件数	7	12	5	13	8
	金額	1,932,189	2,036,000	351,000	15,898,296	937,761

**(7) コンビニ納税の推移**

※納期内納付分のみ。過年度新規・随時課税、督促状を除く。

		平成26年度	平成27年度	平成28年度	平成29年度	平成30年度
個人市県民税 (普通徴収)	件数	22,619件	22,459件	25,059件	25,798件	26,434件
	利用率	21.08%	22.93%	25.97%	27.52%	28.52%
固定資産税 都市計画税	件数	32,604件	37,574件	41,102件	44,531件	47,650件
	利用率	16.09%	18.50%	20.27%	21.91%	23.38%
軽自動車税	件数	32,174件	34,712件	37,452件	40,525件	41,752件
	利用率	33.31%	35.44%	37.88%	40.66%	41.53%
合計利用件数		87,397件	94,745件	103,613件	110,854件	115,836件

○利用率＝納付書払件数(調定件数－口座振替依頼件数)におけるコンビニ利用件数の割合

**(8) 平成30年度税外債権収納率の状況**

	国民健康 保険料	後期高齢者 医療保険料	介護保険料	保育料	合計
移管件数	580件	18件	66件	50件	714件
移管金額	295,988,033円	7,000,992円	10,984,725円	10,287,102円	324,260,852円
収納額	86,187,908円	2,245,389円	5,035,248円	3,438,417円	96,906,962円
税外債権 収納率	29.12%	32.07%	45.84%	33.42%	29.89%

## 別 表

(1) 令和元年度税制一覧表

(2) 税率等の推移

### (1) 令和元年度税制一覧表

(そのI)

税目	納税義務者	賦課期日
市民税	1. 市内に住所を有する個人（均等割・所得割） 2. 市内に事務所、事業所または家屋敷を有する個人で市内に住所を有しない者（均等割） 3. 市内に事務所又は事業所を有する法人（均等割・法人税割） 4. 市内に寮、宿泊所、クラブ、その他これらに類する施設を有する法人で当該市内に事務所又は事業所を有しないもの（均等割） 5. 法人課税信託の引受けを行うことにより法人税を課される個人で市内に事務所又は事業所を有するもの（法人税割）	個人の市民税 1月1日
固定資産税	固定資産（土地・家屋・償却資産）の所有者	1月1日

課税標準及び税率	申告期限	納期																															
<p>* 個人 均等割 3,500円 所得割 6%</p> <p>* 法人 均等割</p> <table border="1" data-bbox="188 586 794 1393"> <thead> <tr> <th>資本金等の額</th> <th>従業者数</th> <th>税率</th> </tr> </thead> <tbody> <tr> <td>・公共法人及び公益法人等のうち、 地方税法の規定により均等割を課す ることができないもの以外のもの ・人格のない社団等 ・一般社団法人及び一般財団法人 ・保険業法に規定する相互会社以外 の法人で資本金の額又は出資金の 額を有しないもの</td> <td>—</td> <td>5万円</td> </tr> <tr> <td rowspan="2">1千万円以下</td> <td>50人以下</td> <td>5万円</td> </tr> <tr> <td>50人超</td> <td>12万円</td> </tr> <tr> <td rowspan="2">1千万円超1億円以下</td> <td>50人以下</td> <td>13万円</td> </tr> <tr> <td>50人超</td> <td>15万円</td> </tr> <tr> <td rowspan="2">1億円超10億円以下</td> <td>50人以下</td> <td>16万円</td> </tr> <tr> <td>50人超</td> <td>40万円</td> </tr> <tr> <td rowspan="2">10億円超50億円以下</td> <td>50人以下</td> <td>41万円</td> </tr> <tr> <td>50人超</td> <td>175万円</td> </tr> <tr> <td rowspan="2">50億円超</td> <td>50人以下</td> <td>41万円</td> </tr> <tr> <td>50人超</td> <td>300万円</td> </tr> </tbody> </table> <p>法人税割 100分の10.9 ただし、令和元年10月1日以後に開始する事業年度分から 100分の7.2</p>	資本金等の額	従業者数	税率	・公共法人及び公益法人等のうち、 地方税法の規定により均等割を課す ることができないもの以外のもの ・人格のない社団等 ・一般社団法人及び一般財団法人 ・保険業法に規定する相互会社以外 の法人で資本金の額又は出資金の 額を有しないもの	—	5万円	1千万円以下	50人以下	5万円	50人超	12万円	1千万円超1億円以下	50人以下	13万円	50人超	15万円	1億円超10億円以下	50人以下	16万円	50人超	40万円	10億円超50億円以下	50人以下	41万円	50人超	175万円	50億円超	50人以下	41万円	50人超	300万円	<p>* 個人 申告期限 3月15日</p> <p>給与支払報告書 公的年金等支払 報告書 1月31日</p> <p>* 法人 申告期限 法人税申告期限 と同じ</p>	<p>* 個人 ・普通徴収 第1期 6月1日～7月1日 第2期 8月1日～9月2日 第3期 10月1日～10月31日 第4期 1月1日～1月31日</p> <p>・特別徴収 ①給与所得に係る特別徴収 6月～翌年5月 ②公的年金等に係る特別徴収 4,6,8,10,12,2月 ①②とも、翌月の10日まで</p> <p>* 法人 申告期限と同じ</p>
資本金等の額	従業者数	税率																															
・公共法人及び公益法人等のうち、 地方税法の規定により均等割を課す ることができないもの以外のもの ・人格のない社団等 ・一般社団法人及び一般財団法人 ・保険業法に規定する相互会社以外 の法人で資本金の額又は出資金の 額を有しないもの	—	5万円																															
1千万円以下	50人以下	5万円																															
	50人超	12万円																															
1千万円超1億円以下	50人以下	13万円																															
	50人超	15万円																															
1億円超10億円以下	50人以下	16万円																															
	50人超	40万円																															
10億円超50億円以下	50人以下	41万円																															
	50人超	175万円																															
50億円超	50人以下	41万円																															
	50人超	300万円																															
<p>土地、家屋（補充）償却資産課税台帳に 登録された価格×100分の1.4</p> <p>免税点 土地 30万円未満 家屋 20万円未満 償却資産 150万円未満</p>	<p>* 償却資産 申告期限 1月31日</p>	<p>第1期 4月1日～5月7日 第2期 7月1日～7月31日 第3期 12月1日～12月25日 第4期 2月1日～3月2日</p>																															

## (そのⅡ)

税 目	納 税 義 務 者	賦 課 期 日
軽自動車税	原動機付自転車、軽自動車、小型特殊自動車及び 二輪の小型自動車の所有者	4月1日
市たばこ税	製造たばこの製造者 特定販売業者 卸売販売業者	
特別土地保有税 <small>(平成15年度新規課税停止)</small>	保有分 土地の合計面積が5,000㎡以上の所有者	1月1日
	取得分 1月1日または7月1日前1年以内に取得した 土地の合計面積が5,000㎡以上の土地の取得者	1月1日 7月1日
入湯税	鉱泉浴場における入湯客	

課税標準及び税率		申告期限	納期																																															
<table border="1"> <thead> <tr> <th>車種</th> <th>税率(年額)</th> </tr> </thead> <tbody> <tr> <td rowspan="4">原動機付 自転車</td> <td>50cc以下</td> <td>2,000円</td> </tr> <tr> <td>50cc超～90cc以下</td> <td>2,000円</td> </tr> <tr> <td>90cc超～125cc以下</td> <td>2,400円</td> </tr> <tr> <td>ミニカー</td> <td>3,700円</td> </tr> <tr> <td>2輪の軽自動車125cc超～250cc以下</td> <td>3,600円</td> </tr> <tr> <td>2輪の小型自動車</td> <td>6,000円</td> </tr> <tr> <td rowspan="2">小型特殊 自動車</td> <td>農耕作業用</td> <td>2,400円</td> </tr> <tr> <td>その他</td> <td>5,900円</td> </tr> </tbody> </table> <table border="1"> <thead> <tr> <th rowspan="2">車種</th> <th colspan="3">税率(年額)</th> </tr> <tr> <th>平成27年3月31日 以前の登録車</th> <th>平成27年4月1日 以降の登録車</th> <th>登録後13年超 (経年重課)</th> </tr> </thead> <tbody> <tr> <td>3輪で660cc以下のもの</td> <td>3,100円</td> <td>3,900円</td> <td>4,600円</td> </tr> <tr> <td>4輪乗用(自家用)で660cc以下のもの</td> <td>7,200円</td> <td>10,800円</td> <td>12,900円</td> </tr> <tr> <td>4輪乗用(営業用)で660cc以下のもの</td> <td>5,500円</td> <td>6,900円</td> <td>8,200円</td> </tr> <tr> <td>4輪貨物(自家用)で660cc以下のもの</td> <td>4,000円</td> <td>5,000円</td> <td>6,000円</td> </tr> <tr> <td>4輪貨物(営業用)で660cc以下のもの</td> <td>3,000円</td> <td>3,800円</td> <td>4,500円</td> </tr> </tbody> </table>		車種	税率(年額)	原動機付 自転車	50cc以下	2,000円	50cc超～90cc以下	2,000円	90cc超～125cc以下	2,400円	ミニカー	3,700円	2輪の軽自動車125cc超～250cc以下	3,600円	2輪の小型自動車	6,000円	小型特殊 自動車	農耕作業用	2,400円	その他	5,900円	車種	税率(年額)			平成27年3月31日 以前の登録車	平成27年4月1日 以降の登録車	登録後13年超 (経年重課)	3輪で660cc以下のもの	3,100円	3,900円	4,600円	4輪乗用(自家用)で660cc以下のもの	7,200円	10,800円	12,900円	4輪乗用(営業用)で660cc以下のもの	5,500円	6,900円	8,200円	4輪貨物(自家用)で660cc以下のもの	4,000円	5,000円	6,000円	4輪貨物(営業用)で660cc以下のもの	3,000円	3,800円	4,500円	<p>* 取得申告 所有者等となった日 から15日以内</p> <p>* 廃車申告 所有者等でなくなっ た日から30日以内</p> <p>* 変更申告 変更事由が生じた日 から15日以内</p>	5月1日～5月31日
車種	税率(年額)																																																	
原動機付 自転車	50cc以下	2,000円																																																
	50cc超～90cc以下	2,000円																																																
	90cc超～125cc以下	2,400円																																																
	ミニカー	3,700円																																																
2輪の軽自動車125cc超～250cc以下	3,600円																																																	
2輪の小型自動車	6,000円																																																	
小型特殊 自動車	農耕作業用	2,400円																																																
	その他	5,900円																																																
車種	税率(年額)																																																	
	平成27年3月31日 以前の登録車	平成27年4月1日 以降の登録車	登録後13年超 (経年重課)																																															
3輪で660cc以下のもの	3,100円	3,900円	4,600円																																															
4輪乗用(自家用)で660cc以下のもの	7,200円	10,800円	12,900円																																															
4輪乗用(営業用)で660cc以下のもの	5,500円	6,900円	8,200円																																															
4輪貨物(自家用)で660cc以下のもの	4,000円	5,000円	6,000円																																															
4輪貨物(営業用)で660cc以下のもの	3,000円	3,800円	4,500円																																															
売り渡し等に係る製造たばこの本数 $\times 1,000$ 本につき5,692円  [ 旧3級品は令和元年9月30日まで1,000本につき4,000円 ] 令和元年10月1日から1,000本につき5,692円		翌月末日	申告期限と同じ																																															
(土地の取得価額 $\times 100$ 分の1.4) - 固定資産税相当額		5月末日	申告期限と同じ																																															
(土地の取得価額 $\times 100$ 分の3) - 不動産取得税相当額		2月末日  8月末日	申告期限と同じ  申告期限と同じ																																															
1. 入湯客で宿泊する者 $1$ 人1泊について150円 2. 入湯客で日帰りの者 $1$ 人について80円 入湯税の課税免除(四日市市税条例第142条) (1) 年齢12歳未満の者 (2) 共同浴場又は一般公衆浴場に入湯する者 (3) 利用料金が規則で定める額(2,000円)以下の ものにおける入湯者		翌月15日	申告期限と同じ																																															



(そのⅢ)

税 目	納 税 義 務 者	賦 課 期 日
事 業 所 税	資産割 市内にある事業所等の床面積が1,000平方メートルを超える法人または個人	
	従業者割 市内にある事業所等の従業者が100人を超える法人または個人	
都 市 計 画 税	市街化区域内に所在する土地又は家屋の所有者	1月1日

課 税 標 準 及 び 税 率	申 告 期 限	納 期
床面積1平方メートルにつき600円	法人 決算日から2か月以内	申告期限と同じ
従業者への支払給与総額の100分の0.25	個人 翌年の3月15日	申告期限と同じ
土地及び家屋に係る固定資産税の課税標準となるべき価格×100分の0.2		固定資産税と同じ

## (2) 税率等の推移

(そのI)

税 目		改正適用年度	昭和53年度	昭和55年度																					
市 民	個	均 等 割	1,200円 (昭和51年度改正)	1,500円																					
		所 得 割	30万円以下の金額	2.0%	30万円以下の金額 2.0%																				
	30万円を超える金額		3.0%	30万円を超える金額 3.0%																					
	50万円を		4.0%	45万円を																					
	80万円を		5.0%	70万円を																					
	110万円を		6.0%	100万円を																					
	150万円を		7.0%	130万円を																					
	250万円を		8.0%	230万円を																					
	400万円を		9.0%	370万円を																					
	600万円を		10.0%	570万円を																					
	1,000万円を		11.0%	950万円を																					
	2,000万円を		12.0%	1,900万円を																					
	3,000万円を	13.0%	2,900万円を																						
4,000万円を	14.0%	4,900万円を																							
			(昭和49年度改正)																						
税	法 人	均 等 割	<table border="1"> <thead> <tr> <th rowspan="2">資本等の金額</th> <th colspan="2">従業者数</th> </tr> <tr> <th>百人以下</th> <th>百人超</th> </tr> </thead> <tbody> <tr> <td>1千万円以下</td> <td>8,000円</td> <td>8,000円</td> </tr> <tr> <td>1千万円超</td> <td>24,000円</td> <td>24,000円</td> </tr> <tr> <td>1億円超</td> <td>24,000円</td> <td>8万円</td> </tr> <tr> <td>10億円超</td> <td>8万円</td> <td>40万円</td> </tr> <tr> <td>50億円超</td> <td>8万円</td> <td>80万円</td> </tr> </tbody> </table>		資本等の金額	従業者数		百人以下	百人超	1千万円以下	8,000円	8,000円	1千万円超	24,000円	24,000円	1億円超	24,000円	8万円	10億円超	8万円	40万円	50億円超	8万円	80万円	
			資本等の金額	従業者数																					
				百人以下	百人超																				
			1千万円以下	8,000円	8,000円																				
			1千万円超	24,000円	24,000円																				
			1億円超	24,000円	8万円																				
			10億円超	8万円	40万円																				
50億円超	8万円	80万円																							
法人税割	100分の13.3 (昭和49年度改正)																								
固定資産税	100分の1.4 (昭和30年度改正)																								
都市計画税	100分の0.2 (昭和31年度創設)																								
特別土地保有税	保有分	100分の1.4 (昭和48年度創設)																							
	取得分	100分の3.0 (昭和48年度創設)																							



(そのⅡ)

税 目		改正適用年度		昭和60年度		昭和63年度		
		均 等 割	2,000円					
市	個	所 得 割	20万円以下の金額	2.5%	60万円以下の金額	3.0%		
			20万円を超える金額	3.0%				
			45万円を	〃	4.0%	60万円を超える金額	5.0%	
			70万円を	〃	5.0%			
			95万円を	〃	6.0%	130万円を	〃	7.0%
			120万円を	〃	7.0%			
			220万円を	〃	8.0%	260万円を	〃	8.0%
			370万円を	〃	9.0%			
			570万円を	〃	10.0%	460万円を	〃	10.0%
			950万円を	〃	11.0%			
民	人	特 定 別 率 減 減 税 税	1,900万円を	〃	12.0%	950万円を	〃	11.0%
			2,900万円を	〃	13.0%			
			4,900万円を	〃	14.0%	1,900万円を	〃	12.0%
税	法	均 等 割						
	人	法 人 税 割						
固 定 資 産 税								
都 市 計 画 税								
特別土地保有税	保 有 分							
	取 得 分							

平成元年度	平成3年度	平成6年度																				
120万円以下の金額 3.0%	160万円以下の金額 3.0%																					
120万円を超える金額 8.0%	160万円を超える金額 8.0%																					
500万円を " 11.0%	550万円を " 11.0%																					
		(特別減税) 所得割の20% 市県民税額20万円を上限																				
		<table border="1"> <thead> <tr> <th rowspan="2">資本等の金額</th> <th colspan="2">従業者数</th> </tr> <tr> <th>50人以下</th> <th>50人超</th> </tr> </thead> <tbody> <tr> <td>1千万円以下</td> <td>5万円</td> <td>12万円</td> </tr> <tr> <td>1千万円超</td> <td>13万円</td> <td>15万円</td> </tr> <tr> <td>1億円超</td> <td>16万円</td> <td>40万円</td> </tr> <tr> <td>10億円超</td> <td>41万円</td> <td>175万円</td> </tr> <tr> <td>50億円超</td> <td>41万円</td> <td>300万円</td> </tr> </tbody> </table>	資本等の金額	従業者数		50人以下	50人超	1千万円以下	5万円	12万円	1千万円超	13万円	15万円	1億円超	16万円	40万円	10億円超	41万円	175万円	50億円超	41万円	300万円
資本等の金額	従業者数																					
	50人以下	50人超																				
1千万円以下	5万円	12万円																				
1千万円超	13万円	15万円																				
1億円超	16万円	40万円																				
10億円超	41万円	175万円																				
50億円超	41万円	300万円																				

(そのⅢ)

税 目		改正適用年度	
		平成7年度	平成8年度
市	個	均 等 割	2,500円
		所 得 割	200万円以下の金額 3.0%
			200万円を超える金額 8.0%
	700万円を " 11.0%		
人	特 定 別 率 減 減 税 税	(特別減税) 所得割の15% 市県民税額2万円を上限	(特別減税) 所得割の15% 市県民税額2万円を上限
税	法	均 等 割	
	人	法 人 税 割	
固 定 資 産 税			
都 市 計 画 税			
特 別 土 地 保 有 税	保 有 分		
	取 得 分		

平成9年度	平成10年度	平成11年度
700万円を超える金額 12.0%		700万円を超える金額 10.0%
(特別減税) 無	(特別減税) 本人 17,000円 配偶者 8,500円 扶養親族 8,500円	(定率減税) 所得割の15% 市県民税額4万円を上限



(そのIV)

税 目		改正適用年度			
		平成12～14年度	平成15年度	平成16年度	
市 民 税	個 人	均 等 割			3,000円
		所 得 割			
		特 定 別 率 減 減 税 税	(定率減税) 所得割の15% 市県民税額4万円を上限	(定率減税) 所得割の15% 市県民税額4万円を上限	(定率減税) 所得割の15% 市県民税額4万円を上限
	法 人	均 等 割			
		法 人 税 割			
	固 定 資 産 税				
都 市 計 画 税					
特別土地保有税	保有分		新 規 課 税 停 止		
	取得分		新 規 課 税 停 止		

平成17年度	平成18年度	平成19年度
		一律 6.0%
(定率減税) 所得割の15% 市県民税額4万円を上限	(定率減税) 所得割の7.5% 市県民税額2万円を上限	(定率減税) 廃止
旧楠町の区域内における合併日以後に終了する事業年度分から平成22年3月31日までに終了する事業年度分の法人等の市民税の法人税割の税率は100分の12.3		
旧楠町の区域内に所在する土地及び家屋に対しては、平成17年度から平成21年度までの各年度分に限り、都市計画税を課さない		

(そのV)

税 目		改正適用年度	平成20年度		
		市	個人	均等割	
個人	所得割				
民	法人	均等割	資本金等の額	従業者数	税率
			<ul style="list-style-type: none"> <li>・公共法人及び公益法人等のうち、地方税法の規定により均等割を課することができないもの以外のもの</li> <li>・人格のない社団等</li> <li>・一般社団法人及び一般財団法人</li> <li>・保険業法に規定する相互会社以外の法人で資本金の額又は出資金の額を有しないもの</li> </ul>	一	5万円
			1千万円以下	50人以下	5万円
				50人超	12万円
			1千万円超1億円以下	50人以下	13万円
				50人超	15万円
			1億円超10億円以下	50人以下	16万円
				50人超	40万円
			10億円超50億円以下	50人以下	41万円
				50人超	175万円
50億円超	50人以下	41万円			
	50人超	300万円			
	法人税割				
固定資産税					
都市計画税					
特別土地保有税	保有分				
	取得分				

	平成26年度
	3,500円
	100分の10.9（平成26年10月1日以後に開始する事業年度から適用）

(そのVI)

改正適用年度 税 目	昭和53年度	昭和54年度
軽自動車税	原動機付自転車	原動機付自転車
	50cc以下 650円	50cc以下 700円
	50cc超～90cc以下 1,000円	50cc超～90cc以下 1,100円
	90cc超～125cc以下 1,300円	90cc超～125cc以下 1,450円
	軽自動車	軽自動車
	二輪(250cc以下) 2,000円	二輪(250cc以下) 2,200円
	三輪 2,600円	三輪 2,850円
	四輪以上乗用 営業用 5,200円	四輪以上乗用 営業用 5,200円
	〃 〃 自家用 5,900円	〃 〃 自家用 6,500円
	〃 〃 低公害車 4,500円	〃 〃 自家用 6,500円
〃 貨物 営業用 2,900円	〃 貨物 営業用 2,900円	
〃 〃 自家用 3,300円	〃 〃 自家用 3,650円	
〃 〃 低公害車 2,500円	〃 〃 自家用 3,650円	
小型特殊自動車	小型特殊自動車	
農耕作業用 1,300円	農耕作業用 1,450円	
その他 3,900円	その他 4,300円	
二輪の小型自動車 3,300円	二輪の小型自動車 3,650円	
	(昭和51年度改正)	
市たばこ税 (平成元年4月1日 市たばこ消費税から改称)	100分の18.1 (昭和42年度改正)	
電気税	100分の5 (昭和49年度改正)	
ガス税	100分の3 100分の2 (昭和52年1月以降)	
入湯税	入湯客1人1日について150円 (昭和53年1月以降)	
事業所税 (平成22年8月1日課税開始)		

昭和59年度		昭和60年度		昭和61年度		
原動機付 自転車	50cc以下	1,000円	原動機付 自転車	50cc以下	1,000円	
	50cc超～90cc以下	1,200円		50cc超～90cc以下	1,200円	
	90cc超～125cc以下	1,600円		90cc超～125cc以下	1,600円	
	軽自動車			ミニカー	2,500円	
	二輪(250cc以下)	2,400円		軽自動車	二輪(250cc以下)	2,400円
	三輪	3,100円			三輪	3,100円
	四輪以上乗用 営業用	5,500円			四輪以上乗用 営業用	5,500円
	〃 〃 自家用	7,200円			〃 〃 自家用	7,200円
	〃 貨物 営業用	3,000円			〃 貨物 営業用	3,000円
	〃 〃 自家用	4,000円			〃 〃 自家用	4,000円
小型特殊 自動車		小型特殊 自動車				
農耕作業用	1,600円	農耕作業用	1,600円			
その他	4,700円	その他	4,700円			
二輪の小型自動車	4,000円	二輪の小型自動車	4,000円			
		従価割 100分の14.3		従価割 100分の14.4		
		従量割 1,000本につき350円		従量割 1,000本につき350円 (5/1～3/31の間1,000本につき640円)		

(そのⅦ)

改正適用年度 税 目	昭和62年度	平成元年度
軽自動車税		
市たばこ税 (平成元年4月1日 市たばこ消費税から改称)	従価割 100分の14.3 従量割 1,000本につき640円	4月1日から市たばこ税に改称 従量税 1,000本につき1,997円 旧3級品の紙まきたばこ 1,000本につき948円
電気税		廃止
ガス税		廃止
入湯税		
事業所税 (平成22年8月1日課税開始)		

平成 2 年度	平成 9 年度	平成 1 1 年度
	売渡し等に係る製造たばこの本数 ×1,000本につき2,434円 (旧 3 級品は1,000本につき1,155円)	売渡し等に係る製造たばこの本数 ×1,000本につき2,668円 (旧 3 級品は1,000本につき1,266円)  ※平成11年5月1日から適用
/	/	/
/	/	/
(1)入湯客で宿泊する者 1人1泊について 150円 (2)入湯客で日帰りの者 1人について 80円 ※利用料金が2,000円以下の入湯者には課さない		



(そのⅧ)

改正適用年度 税 目	平成15年度	平成18年度
軽自動車税		
市たばこ税  (平成元年4月1日 市たばこ消費税から改称)	売渡し等に係る製造たばこの本数 ×1,000本につき2,977円 (旧3級品は1,000本につき1,412円) ※平成15年7月1日から適用	売渡し等に係る製造たばこの本数 ×1,000本につき3,298円 (旧3級品は1,000本につき1,564円) ※平成18年7月1日から適用
電気税		
ガス税		
入湯税		
事業所税 (平成22年8月1日課税開始)		

平成22年度	平成25年度	平成27年度																								
		<p>平成27年4月1日に新規登録された四輪等については平成27年度課税に新税率を適用</p> <table border="0"> <tr> <td></td> <td>(軽自動車)</td> <td>(新税率)</td> <td></td> </tr> <tr> <td></td> <td>四輪以上乗用</td> <td>営業用</td> <td>6,900円</td> </tr> <tr> <td></td> <td>” ”</td> <td>自家用</td> <td>10,800円</td> </tr> <tr> <td></td> <td>” 貨物</td> <td>営業用</td> <td>3,800円</td> </tr> <tr> <td></td> <td>” ”</td> <td>自家用</td> <td>5,000円</td> </tr> <tr> <td></td> <td>三輪</td> <td></td> <td>3,900円</td> </tr> </table>		(軽自動車)	(新税率)			四輪以上乗用	営業用	6,900円		” ”	自家用	10,800円		” 貨物	営業用	3,800円		” ”	自家用	5,000円		三輪		3,900円
	(軽自動車)	(新税率)																								
	四輪以上乗用	営業用	6,900円																							
	” ”	自家用	10,800円																							
	” 貨物	営業用	3,800円																							
	” ”	自家用	5,000円																							
	三輪		3,900円																							
<p>売渡し等に係る製造たばこの本数 ×1,000本につき4,618円 (旧3級品は1,000本につき2,190円)</p>	<p>売渡し等に係る製造たばこの本数 ×1,000本につき5,262円 (旧3級品は1,000本につき2,495円)</p>																									
<p>※平成22年10月1日から適用</p>																										
/	/	/																								
/	/	/																								
<p>資産割 床面積1平方メートルにつき600円</p> <p>従業者割 支払給与総額の100分の0.25</p>																										

(そのⅧ)

改正適用年度 税 目	平成 2 8 年度	平成 2 9 年度																																																
軽 自 動 車 税	<table border="1" style="margin-bottom: 10px;"> <thead> <tr> <th style="text-align: center;">車 種</th> <th style="text-align: center;">税率(年額)</th> </tr> </thead> <tbody> <tr> <td rowspan="2">原動機付 自転車</td> <td>50cc以下</td> <td>2,000円</td> </tr> <tr> <td>50cc超～90cc以下</td> <td>2,000円</td> </tr> <tr> <td rowspan="2">ミニカー</td> <td>90cc超～125cc以下</td> <td>2,400円</td> </tr> <tr> <td></td> <td>3,700円</td> </tr> <tr> <td>2輪の軽自動車125cc超～250cc以下</td> <td>3,600円</td> </tr> <tr> <td>2輪の小型自動車</td> <td>6,000円</td> </tr> <tr> <td rowspan="2">小型特殊 自動車</td> <td>農耕作業用</td> <td>2,400円</td> </tr> <tr> <td>その他</td> <td>5,900円</td> </tr> </tbody> </table> <table border="1"> <thead> <tr> <th rowspan="2" style="text-align: center;">車 種</th> <th colspan="3" style="text-align: center;">税率(年額)</th> </tr> <tr> <th style="text-align: center;">平成27年3月31日 以前の登録車</th> <th style="text-align: center;">平成27年4月1日 以降の登録車</th> <th style="text-align: center;">登録後13年超 (経年重課)</th> </tr> </thead> <tbody> <tr> <td>3輪で660cc以下のもの</td> <td style="text-align: center;">3,100円</td> <td style="text-align: center;">3,900円</td> <td style="text-align: center;">4,600円</td> </tr> <tr> <td>4輪乗用(自家用)で660cc以下のもの</td> <td style="text-align: center;">7,200円</td> <td style="text-align: center;">10,800円</td> <td style="text-align: center;">12,900円</td> </tr> <tr> <td>4輪乗用(営業用)で660cc以下のもの</td> <td style="text-align: center;">5,500円</td> <td style="text-align: center;">6,900円</td> <td style="text-align: center;">8,200円</td> </tr> <tr> <td>4輪貨物(自家用)で660cc以下のもの</td> <td style="text-align: center;">4,000円</td> <td style="text-align: center;">5,000円</td> <td style="text-align: center;">6,000円</td> </tr> <tr> <td>4輪貨物(営業用)で660cc以下のもの</td> <td style="text-align: center;">3,000円</td> <td style="text-align: center;">3,800円</td> <td style="text-align: center;">4,500円</td> </tr> </tbody> </table>	車 種	税率(年額)	原動機付 自転車	50cc以下	2,000円	50cc超～90cc以下	2,000円	ミニカー	90cc超～125cc以下	2,400円		3,700円	2輪の軽自動車125cc超～250cc以下	3,600円	2輪の小型自動車	6,000円	小型特殊 自動車	農耕作業用	2,400円	その他	5,900円	車 種	税率(年額)			平成27年3月31日 以前の登録車	平成27年4月1日 以降の登録車	登録後13年超 (経年重課)	3輪で660cc以下のもの	3,100円	3,900円	4,600円	4輪乗用(自家用)で660cc以下のもの	7,200円	10,800円	12,900円	4輪乗用(営業用)で660cc以下のもの	5,500円	6,900円	8,200円	4輪貨物(自家用)で660cc以下のもの	4,000円	5,000円	6,000円	4輪貨物(営業用)で660cc以下のもの	3,000円	3,800円	4,500円	
車 種	税率(年額)																																																	
原動機付 自転車	50cc以下	2,000円																																																
	50cc超～90cc以下	2,000円																																																
ミニカー	90cc超～125cc以下	2,400円																																																
		3,700円																																																
2輪の軽自動車125cc超～250cc以下	3,600円																																																	
2輪の小型自動車	6,000円																																																	
小型特殊 自動車	農耕作業用	2,400円																																																
	その他	5,900円																																																
車 種	税率(年額)																																																	
	平成27年3月31日 以前の登録車	平成27年4月1日 以降の登録車	登録後13年超 (経年重課)																																															
3輪で660cc以下のもの	3,100円	3,900円	4,600円																																															
4輪乗用(自家用)で660cc以下のもの	7,200円	10,800円	12,900円																																															
4輪乗用(営業用)で660cc以下のもの	5,500円	6,900円	8,200円																																															
4輪貨物(自家用)で660cc以下のもの	4,000円	5,000円	6,000円																																															
4輪貨物(営業用)で660cc以下のもの	3,000円	3,800円	4,500円																																															
市 た ば こ 税	(旧 3 級品) 売渡し等に係る製造たばこの本数×1,000本につき2,925円	(旧 3 級品) 売渡し等に係る製造たばこの本数×1,000本につき3,355円																																																
入 湯 税																																																		
事 業 所 税 (平成22年8月1日課税開始)																																																		

平成30年度	令和元年度
<p>売渡し等に係る製造たばこの本数 ×1,000本につき5,692円</p> <p>※平成30年10月1日から適用</p> <p>(旧3級品は1,000本につき4,000円)</p>	<p>(旧3級品) 売渡し等に係る製造たばこの本数×1,000本につ き 令和元年9月30日まで 4,000円 令和元年10月1日から 5,692円 (以降、旧3級品以外の製造たばこの税率に同 じ)</p>

---

令和元年度版

税 務 概 要

編集発行 四日市市財政経営部市民税課

所在地 〒510-8601  
四日市市諏訪町1番5号

☎ 059-354-8131

E-mail [shiminzei@city.yokkaichi.mie.jp](mailto:shiminzei@city.yokkaichi.mie.jp)

---