

## 第3回住友電装杯 「SSピンポン交流大会」

四日市市社会福祉協議会地域福祉課  
(☎354-8144 FAX354-6486)

「SSピンポン」とは、全国障害者スポーツ大会の種目であるサウンドテーブルテニス(視覚障害者卓球)のルールを簡単にしたスポーツで、とこわか国体デモンストレーションスポーツです。

時12月8日(日)

9:30~16:00(昼休憩あり)

所ヘルスプラザ2階 軽運動室

内①SSピンポン大会(予選リーグ、決勝トーナメント)

②SSピンポン体験コーナー

(10:30~12:00、13:00~15:00)

定①20ペア40人(応募多数の場合は抽選。結果は全員に通知)

料無料 持運動できる服装、運動靴(上履き)、昼食、飲み物

申①11月20日までに、住所、名前、電話番号、経験の有無を、電話かファクスで、四日市市社会福祉協議会地域福祉課へ ②不要

他開会式で、盲目のシンガーソングライター・栗山龍太さんによるリアルピクトリー(2020年東京パラリンピック応援ソング)の披露もあります

## クリスマスリースづくり

少年自然の家

(☎329-3210 FAX329-2095)

http://www.seibu-la.co.jp/yokkaichi/

対家族や大人を含むグループ

時12月1日(日) 10:00~14:00

所少年自然の家

内飾り付けに自然素材を多く使ったメ

リースをつるから手作りします。スノードームも作ります

定20グループ約40人(応募多数の場合は抽選。市内に在住する人を優先)

料500円/本

申11月20日(必着)までに、代表者の住所・電話番号・メールアドレス、参加者全員の名前(ふりがな)・学校名・年齢・連絡事項、リースの希望本数、チラシなどへの活動写真の使用可否を、郵送(切手を貼って宛名を書いた返信用封筒を同封)で、〒512-1105 水沢町1423-2 少年自然の家「クリスマスリースづくり」係へ。少年自然の家ホームページからも申し込みます

## 第69回四日市 市民芸術文化祭行事

文化振興課

問文化協会(☎/FAX351-3729)

### ◆合唱祭

時11月10日(日)

13:45開演(13:15開場)

所文化会館第1ホール

内合唱部門加盟の市民合唱団18団体が工夫をこらした合唱を披露

料無料

問市川美智子(☎090-1622-3883)

### ◆総合美術展

時11月22日(金) 12:30~16:30

・23日(祝) 9:30~16:30

・24日(日) 9:30~16:00

所文化会館第1・3・4展示室

内書、写真、尾張絵、手描き染、銅板工芸、俳画、工芸ほか。市民公募作品も展示

料無料

問花井(☎090-1825-1595)、谷口(☎090-3855-4834)

### ◆“Autumn Collaboration”

時11月24日(日) 17:00~19:40  
(16:30開場)

所文化会館第1ホール

内キッズから大人まで、幅広い年齢層の出演者がダンスを披露します

料無料(要入場整理券)

問鈴木(☎090-2347-1884)

## 泗翠庵 開館25周年記念茶会

泗翠庵(☎/FAX352-4960)

月曜日休館 祝日の場合はその翌平日



四日市産のお茶と市内和菓子店の和菓子、地元萬古作家からご寄付いただいた抹茶碗でもてなします。

時11月3日(祝) 10:00~15:00  
(9:30~14:30受け付け)

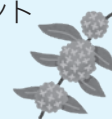
内立礼(りょうれい)・香煎席(こうせん) (表千家)、広間:薄茶席(うすちや) (遠州流・松尾流)、小間:濃茶席(こい) (裏千家)

料2,500円(三席セット)

他呈茶券は泗翠庵で前売り。当日購入も可

## INDEX

- 01 表紙
- 02 イベント・講座カレンダー
- 08 そらんぼ通信
- 11 図書館だより
- 12 イベント・講座
- 16 パブリックコメント
- 16 募集
- 18 その他
- 23 保健だより
- 26 人権のひろば・相談一覧



# イベント・講座 カレンダー



<主な施設の問い合わせ先>

- ◆文化会館 ☎354-4501 FAX354-4093 月曜日休館（第2月曜日を除く、祝日の場合はその翌平日）  
HP<https://yonbun.com>
- ◆すわ公園交流館 ☎350-8411 FAX350-8412 月曜日休館（祝日の場合はその翌平日）
- ◆三浜文化会館 ☎348-5380 FAX345-3809 原則、火曜日休館。四日市市文化会館が火曜日休館の場合は開館し、翌日が休館  
HP<https://www.city.yokkaichi.mie.jp/culture-mihama/>
- ◆楠歴史民俗資料館 ☎398-3636 FAX398-3637 月曜日休館（祝日の場合はその翌平日）
- ◆勤労者・市民交流センター ☎347-3000 FAX345-3286 8：30～20：30 火曜日休館（祝日の場合は開館）
- ◆泗翠庵 〒510-0074 鶴の森一丁目13-17 ☎/FAX352-4960 ✉[contact@yonbun.com](mailto:contact@yonbun.com)  
月曜日休館（祝日の場合はその翌平日）
- ◆あさけプラザ 〒510-8028 下之宮町296-1 ☎363-0123 FAX363-0129 月曜日休館（祝日の場合はその翌日）
- ◆少年自然の家 ☎329-3210 FAX329-2095
- ◆子ども子育て交流プラザ ☎330-5020 FAX334-0606 HP<http://cocoplaza-yokkaichi.jp/>

日時		名称	場所	申し込みなど	問い合わせ先など
10月19日(土) } 12月15日(日)	9:30 } 16:30	萬古展示2 令和元年 現代萬古陶芸展	文化会館第2 展示室	内四日市萬古焼の創作活動に精進する作家の作品を紹介します 料無料	文化会館
11月1日(金)	11:00 } 11:30	絵本の読み聞かせ 「読んで！リング」	三浜文化会館 1階 キッズ スペース	内絵本の読み聞かせ、できるかな体操、ぺんぎん体操、おもちゃ遊びなど 料無料 申不要	三浜文化会館
11月1日(金) ~30日(土)	9:00~ 17:00 (初日は 13:00から、 最終日は 12:00まで)	企画展示 「木家嵌アート・ 木工アート」	楠歴史民俗資 料館展示棟	内木質を生かした絵画のような作品を展示 料無料 申不要	楠歴史民俗資 料館
11月1日(金) ~令和2年 2月16日(日)	17:00 } 24:00	YOKKAICHI WINTER ILLUMINATION 2019 (近鉄四日市駅前 イルミネーション)	近鉄四日市駅 東口広場、中 央通り的一部、 近鉄四日市駅 東口前、住友 電装(株)前	内近鉄四日市駅東口広場のイチョウや、中央通りのクスノキ並木が光をまとい、一帯が華やかな雰囲気になります	商工課 (☎354-8175 FAX354-8307 HP)153846 3985528)
11月2日(土) ・3日(祝)	10:00 } 16:00	子ども四日市 2019	すわ公園交流 館	内「遊んで、かせいで、まちをつくっちゃう」子どもがつくる子どものまちです 料500円 他詳しくは、同館などで入手できるパンフレットをご覧ください	すわ公園交流 館
11月~ 令和2年 1月の月曜日 (12月30日を 除く) 全12回	14:00 } 16:00	パソコン教室 中級コース (Excel応用編)	勤労者・市民 交流センター 東館第4会議 室	対エクセルの基礎知識がある人 内関数やマクロ関係 定若干名(先着順) 料9,000円(全12回分)、別途テキスト代500円 持ノートパソコン 他11月1日(金)14:00~16:00にオリエンテーションを開催 申10月25日以降に、電話で、または直接、同センターへ	勤労者・市民交 流センター
11月5日(火)	10:00 } 11:30	第4回消費者講座 「薬膳の知恵で元 気年齢をのばそ う!!」	総合会館7階 第1研修室	師薬膳食療法専門指導士 柴口実菜子 さん 料無料 申不要 他駐車場の用意はありません	市民・消費生活 相談室 問四日市消費 者協会 (☎357-5069)
11月7日(木)	10:00 } 16:00	泗翠庵 サービスデー (毎月第1木曜日)	茶室「泗翠庵」 立礼席(いす席)	内和菓子に時季のものを添えて 料一服500円 申不要 他入席は15:40まで	泗翠庵
	18:30 } 20:00	☆星空観察会	三浜文化会館 広場	内移動天文車「きらら号」と天体望遠鏡による観察会。秋から冬の星空を学びます 料無料 他小学生以下は保護者同伴。雨天中止	三浜文化会館

イベント・講座

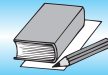
募 集

そ の 他

保 健 だ り

日時		名称	場所	申し込みなど	問い合わせ先など
11月7日(木) ～17日(日)	10:00 ～ 21:00	税金展	ララスクエア 四日市4階	内税に関する児童・生徒の作品(習字・作文・ 絵はがきなど)の展示 他11月16日(土)13:15から優秀作品の表彰式 を行います。こにゅうどうくんも参加します	市民税課 (☎354-8132 FAX354-8309)
11月8日(金)	18:30 ～ 20:30 (18:00 受け付け)	四日市志創業応援 隊創業カフェ 「飲食店開業セミ ナー」	四日市商工会 議所3階 中 会議室	対創業を考えている人、創業して間もない人 内飲食店の開業に向けた基礎知識(コンセプト の設定、物件の選び方、集客に関わるポイント など)についてお伝えします。セミナー後に参 加者、講師、支援機関による交流会を開催。第 2回は12月6日(金)18:30から 師UNICOコ ンサルティング代表・フードビジネスコンサル タント 小峯孝実さん 料500円 持筆記用具 申事前に、四日市志創業応援隊ホームページ(HP http://www.yokkaichi-sogyo.com/)から	商工課 問四日市商工会 議所経営支援課 (☎352-8290 FAX355-0728)
11月9日(土)	9:00 ～ 12:00	定期普通救命講習	楠地区市民セ ンター	対市内に在住、または通勤・通学する人 内心肺蘇生法(人工呼吸・胸骨圧迫)、AED (自動体外式除細動器)の使用法、止血法、異物 除去など 定30人(先着順) 料無料 申11月2日までに、電話で、防災教育センター へ	防災教育センター (☎365-3119 FAX364-6095 9:00～17:00 月曜日、祝日休 館)
	10:30～ 12:00、 13:30～ 15:00	運動あそびを工夫 して楽しもう!	こども子育て 交流プラザ	対5歳～小学生 定各20人(当日、先着順) 内みえこどもの城のスタッフと一緒に、普段 のあそびを工夫して楽しむためのプログラム 「JUMP-JAM」などを体験します 料無料 他詳しくは、ホームページまたは「こここ通信」 をご覧ください	こども子育て交 流プラザ
11月10日(日)	10:00 ～ 12:00	宮妻峽ヒュッテ 芋煮会	宮妻峽ヒュッ テ	内河原で大鍋による芋煮会 定100人(当日、先着順) 料高校生以上800円、 小・中学生500円、未就学児無料	宮妻峽ヒュッテ (☎/FAX329- 2237)
	10:00 ～ 16:00	全国和菓子めぐり (毎月第2日曜日)	茶室「洒翠庵」 立礼席(いす席)	大文字本舗「十萬石」(岡山県津山市) 料一服500円 申不要 他40個限定(なくなっ た場合、通常の和菓子)。入席は15:40まで	洒翠庵
		カルチャー三浜 全館イベント 「こどもとおとな のアートまつり」	三浜文化会館	内創作体験やステージイベント、移動図書館、 スタンプラリーなど、子どもから大人までが楽 しめる催しです	三浜文化会館
	11:00 ～ 15:00	交流館フォーク ジャンボリー	すわ公園交流 館	内地元などで音楽活動をしている人たちが、オ リジナルやカバー曲を発表します。懐かしのフ ォークソングなどを一緒に楽しみましょう 料無料	すわ公園交流館
	14:00 ～ 16:00	「家庭の日」講演会	勤労者・市民 交流センター 本館多目的ホ ール	内中学生のメッセージ発表、講演会 演題 「夢を叶える黄金の5ヶ条」 師砂川正 美さん 定300人(当日、先着順) 料無料 他手話通訳あり。駐車場に限りがありますので、 乗り合わせや、公共交通機関のご利用をお願い します	青少年育成室 (☎354-8247 FAX354-8061)
11月11日(月)	8:50 ～ 17:00 (8:45 集合)	企業向け交流会 障害者雇用サポ ートフェア	百五管理サー ビス(株)、じば さん三重視聴 覚室	対障害者の雇用を考えている企業や、現在障害 者を雇用している企業の人。市外企業、支援機 関の人や、行政関係者 内先進企業見学、企業 と就労移行支援事業所などとの交流会 定50人(先着順。各社2人まで) 料無料 持昼食 申11月5日までに、ファクスかEメ ールで、商工課へ 他申込書は市ホームページから入手できます	商工課 (☎354-8417 FAX354-8307 syoukou@cit y.yokkaichi.mi e.jp HP10010000 04048)

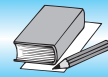
## イベント・講座 カレンダー




日時		名称	場所	申し込みなど	問い合わせ先など
11月13日(水)	10:30 ～ 11:30	こんにちは、 四日市!	こどもの家 (諏訪公園内)	<b>対</b> 乳幼児と保護者、子育て中の人 <b>内</b> 市内の子育て施設を紹介。子育てについておし ゃべりましょう <b>料</b> 無料 <b>申</b> 不要	こどもの家 (☎/FAX351- 3933)
11月14日(木)	13:00 ～ 16:00	映画無料上映会& トーク ～身近に感じて考 えよう。成年後見 制度って何だろ う?～	総合会館8階 視聴覚室	<b>内</b> 映画「話す犬を、放す」の無料上映会と、社会 福祉士による成年後見制度に関するトークセッシ ョン <b>定</b> 200人程度(当日、先着順) <b>料</b> 無料 <b>他</b> 市営駐車場利用の場合のみ駐車券を配布します。 台数に限りがありますので、公共交通機関の利用 をお願いします	四日市市社会 福祉協議会地 域福祉課 (☎354-8144 FAX354-6486)
	18:30 ～ 19:15	第64回 中庭コンサート 「中庭のフラメン コ」	あさけプラザ 1階 ロビー	<b>内</b> フラメンコのギター、歌、踊りのコラボ <b>出演</b> フラメンコ エルビエント、ミ・ソンプ レロ <b>料</b> 無料 <b>申</b> 不要	あさけプラザ
11月16日(土)	10:00 ～ 12:30 (9:30 受け付け)	Bizcafe よっかいち 「生きがいの追求 と起業～課題や問 題から事業を生み 出す方法～」	くすの木ビル 4階 ビズ・ スクエアよっ かいち(栄町)	<b>対</b> 起業家、起業を目指す人、起業は未定だが興味 がある人 <b>内</b> 大手企業のエンジニアを経てMBA 取得後に「生きがいを追求し起業する」サポート 事業をスタートした小河さんに、新規事業立ち上 げや先行きを見通す方法などを、ワークショップ を交えてお話しいたします。講演後に交流会を 開催 <b>師</b> こころざし創醒研究所LLC代表 小河節 生さん <b>定</b> 20人(先着順) <b>料</b> 無料 <b>持</b> あれば名 刺 <b>申</b> 事前に、Bizcafeよっかいちホームページ (☎http://www.bizcafe41.jp/) から	商工課 <b>問</b> サイバー・ネ ット・コミュニ ケーションズ (株)ビズ・スク エアよっかいち (☎329-5407 FAX329-5408)
	12:30 ～ 16:30	三重県居住支援連 絡会 民間賃貸住宅相談 会	アピタ四日市 店3階 中央 南エレベータ ー前	<b>対</b> 住まい探しにお困りの人(外国人世帯など)や、 住まい探しに困っている人に住まいを提供するこ とを考えている賃貸住宅のオーナー・管理者 <b>内</b> 住まい探しについての困りごとや不動産につ いての相談 <b>料</b> 無料 <b>他</b> ポルトガル語通訳あり。駐 車券はできません。公共交通機関をご利用ください	都市計画課 (☎354-8214 FAX354-8404)
	13:30～ 15:00 (13:00 開場)	ロビーコンサート	三浜文化会館 1階 ロビー	<b>内</b> 「クラシックギター友の会」による演奏 <b>料</b> 無料 <b>申</b> 不要	三浜文化会館
11月17日(日)	10:00 ～ 15:00	月釜(遠州流)  家庭の日応援プロ ジェクト11月	茶室「泗翠庵」  少年自然の家	<b>料</b> 一席800円 <b>申</b> 不要 <b>他</b> 受け付けは14:30まで <b>内</b> 自然の素材を使ってすてきな作品を作りますよ う。親子ベリダダンス教室も開催 <b>料</b> 無料 <b>持</b> 動きやすい服装 <b>申</b> 不要	泗翠庵  少年自然の家
	13:00～ 16:00 (12:30 開場)	三浜太鼓フェス	三浜文化会館 多目的ホール	<b>内</b> 同館で練習・活動している和太鼓グループによ る迫力ある演奏会 <b>料</b> 無料 <b>申</b> 不要	三浜文化会館
	14:00 ～ 15:30	すわSUNDAY ライブ	すわ公園交流 館	<b>内</b> コーヒーを飲みながら音楽をお楽しみください <b>出演</b> 響(二胡) <b>料</b> 無料	すわ公園交流 館
	11月18日(月)	11:00 ～ 12:00 (10:30 開場)	赤ちゃんとママの ための小さな音楽 会 ～ミニコンサート と絵本の読みきか せ～	三浜文化会館 1階 リハー サル室A	<b>対</b> 乳幼児と保護者 <b>内</b> 小さなお子さんや赤ちゃん、 保護者が一緒に楽しめる、「アンサンブルブラン シュ」の3人による楽器(ピアノ・サクソフ ォン)の生演奏。職員による絵本の読み聞かせ もあります <b>料</b> 無料 <b>定</b> 30組(先着順) <b>申</b> 電話で、または直接、同館へ

日時		名称	場所	申し込みなど	問い合わせ先など
11月19日(火)	13:30 ～ 14:30	みんなで歌おう！ 野ばら音楽会♪	すわ公園交流館	内童謡や懐かしの名曲、季節の歌などを一緒に歌いましょう ■出演 Brilliant Colors <small>ブリリアントカラーズ</small> 料無料	すわ公園交流館
	14:00 ～ 15:30	犯罪被害者等支援のための講演会	総合会館8階視聴覚室	内第1部「三重県における犯罪被害者等支援について(仮)」、第2部「犯罪被害者等支援の重要性(仮)」 師第1部 公益財団法人みえ犯罪被害者総合支援センター副理事長 仲律子さん、第2部 常磐大学元学長・世界被害者学会理事 諸澤英道さん 定200人(当日、先着順) 料無料	市民協働安全課 (☎354-8179 FAX354-8316)
11月19日(火) ～22日(金)	10:00 ～ 16:00	四日市志創業応援隊 女性・若者向け創業相談ウィーク	四日市商工会議所3階小会議室	対創業を考えている人、創業して間もない人 内創業に関する素朴な疑問、創業計画書の作り方、融資申し込みの手続きなどについて、専門スタッフが個別の相談に応じます 師日本政策金融公庫、三重県信用保証協会、四日市商工会議所 料無料 申事前に、四日市志創業応援隊ホームページ (HP <a href="http://www.yokkaichi-sogyo.com/">http://www.yokkaichi-sogyo.com/</a> ) から	商工課 問四日市商工会議所経営支援課 (☎352-8290 FAX355-0728)
11月20日(水)	13:00 ～ 15:00	高齢者(おおむね55歳以上)の人の就職面接会	文化会館展示棟	対事業所への就職を希望するおおむね55歳以上の人 内ハローワーク四日市と四日市市が協力して、高齢の人と事業所のマッチングを進めるため、就職面接会を開催します 料無料	商工課 問ハローワーク四日市 (☎353-5568 FAX353-7744)
	13:30 ～ 15:00	11月高齢者講座 健康体操(毎月第3水曜日)	あさけプラザ1階第1集会室	対市内または三重郡に在住する60歳以上の人 師藤井信子さん 料無料 申不要	あさけプラザ
11月21日(木)	9:30 ～ 11:00	プリザーブドフラワー講座	勤労者・市民交流センター東館第3会議室	内クリスマスのアレンジメントを作ります 師I F A国際フラワーアレンジメント協会 川口久美さん 定20人(先着順) 料2,200円 持はさみ、ピンセット、持ち帰り用紙袋 申10月26日以降に、電話で、または直接、同センターへ	勤労者・市民交流センター
	①10:00～11:30 ②11:30～12:00	①所得税の青色申告決算等説明会 ②消費税軽減税率制度等説明会	文化会館第1ホール	対①個人事業者のうち青色申告者 ②法人および個人事業者	市民税課 問四日市税務署個人課税第一部門 【☎352-3144 (ダイヤルイン)】
	10:00 ～ 14:00	国際理解講座「カナダ料理教室」	なやプラザ調理室	内国際交流員でカナダ出身のウー・ロナルドさんを講師に迎え、カナダ料理とデザートを作ります 定20人(先着順) 料一般1,000円、賛助会員900円 申事前に、国際交流センターへ	国際交流センター (☎353-9955 FAX355-5931 月曜日、祝日休館)
	10:30 ～ 11:15	キッズのはつらつエクササイズ(毎月第3木曜日)	あさけプラザ体育館	対市内か三重郡に在住する2～4歳の幼児と保護者 内ストレッチやかっこ、バランス運動など 師藤原ルミさん 定20組(先着順) 料無料 持バスタオル2枚、フェイスタオル2枚、上履き、飲み水など 申11月20日までに、電話で、または直接、同プラザへ	あさけプラザ
11月22日(金) ・23日(祝)	10:00 上映 (9:45 開場)	映画上映会 <small>みはま</small> Mihama de <small>シネマ</small> Cinema 「麦秋」	三浜文化会館2階視聴覚室	内1951年製作。125分。日本映画。モノクロ作品 料無料 申不要	三浜文化会館

# イベント・講座 カレンダー






日時		名称	場所	申し込みなど	問い合わせ先など
①11月23日(祝) ② 24日(日)	①17:00 開演 ②14:00 開演	文化会館リニュー アル記念公演 四日市・東員コ ラポミュージカル 「あした大空」	文化会館第2 ホール	内日本のライト兄弟と呼ばれた四日市出身の飛行 家 玉井兄弟を題材にしたミュージカル 料全席自由 2,500円 ■チケット販売 文化会 館(窓口・インターネット)、チケットぴあほか 他未就学児の入場はご遠慮ください。託児あり (有料。要事前予約)	文化会館
11月24日(日)	8:00 ~ 9:00	川と海のクリーン 大作戦(鈴鹿川)	鈴鹿川本郷河 川敷グラウン ド(本郷橋上 流)	内鈴鹿川右岸(派川分岐点~磯津橋の区間)と鈴 鹿川派川全域の川や堤防のゴミ収集 持軍手、タオル 申不要 他小雨決行	河川排水課 (☎354-8357 FAX354-8404)
	10:00~ 12:00 (講座) 12:00~ 13:00 (個別相談)	女性の働き方を考 える「ワークライ フバランス講座」	勤労者・市民 交流センター 本館研修会議 室	対在職中の女性 内結婚・出産・介護と仕事の両 立や今後の生き方を考えてみませんか 師キャリアコンサルタント 本村真由美さん 定10人(先着順) 料無料 持筆記用具 申10月26日以降に、電話で、または直接、同セ ンターへ	勤労者・市民交 流センター
11月25日(月) ・30日(土)	13:00 ~ 15:00	クラフトバンドで お正月飾りを作ろ う	勤労者・市民 交流センター 東館第5会議 室	師クラフトバンドエコロジー協会認定講師 南中 直美さん 定各20人(先着順) 料800円 持はさみ、木工用接着剤、ハンドタオル1枚、目 打ち 申10月28日以降に、電話で、または直接、 同センターへ	
11月28日(木)	10:00 ~ 11:45	大正琴大好き! どんぐり音楽会♪	すわ公園交流 館	内懐かしの名曲を、大正琴はもちろん、得意な楽 器で演奏しましょう。歌での参加も大歓迎。大正 琴の体験演奏もできます 料無料 持あれば得意 な楽器(フルートやギター、ハーモニカ、笛など)	すわ公園交流 館
11月29日(金)	10:00 ~ 16:30	バスで 「地場産業めぐり」	じばさん三重 集合・解散	内製茶工場、納豆メーカーなどを巡ります(四日 市市~いなべ市~桑名市方面) 定40人(応募多数の場合は抽選) 料1,500円(1日傷害保険に加入) 持昼食 申11月11日(必着)までに、はがきかファクス、E メールで、代表者の郵便番号・住所、参加者の名 前・年齢・電話番号(1通につき代表者を含めて 2人まで)を、〒510-0075 安島一丁目3- 18 じばさん三重「地場産業めぐり」係へ 他当選者のみ11月19日までに通知します	じばさん三重 (☎353-8100 FAX353-8104 ✉info@jibas anmie.or.jp)
11月30日(土)	10:00 ~ 16:00	空き家無料相談会	総合会館7階 第1研修室	対空き家をお持ちの人や、将来空き家を所有する 可能性のある人 内空き家に関するさまざまな相 談に、各分野の専門家がお答えします 料無料 申不要	都市計画課 問(公社)三重 県宅地建物取 引業協会 (☎059-227- 5018)
	13:00 ~ 14:30	伝統文化講座 「煎茶道体験~ほ うじ茶をおいしく いただく~」 	茶室「洒翠庵」 広間	内煎茶の作法を学び、自分で焙じた茶を飲みまし ょう 師賞茶流三重県支部 定15人(応募多数の 場合は抽選) 料1,500円 持黒文字、懐紙、扇子 (当日貸し出し可) 申11月16日(必着)までに、 講座名、代表者の住所・名前・電話番号、受講者 数(代表者含む)を、はがきか電話、ファクス、E メールで、または直接、同庵へ	洒翠庵
	13:30 ~ 15:00	伊藤隆之 トーク&ライブ	総合会館8階 視聴覚室	内市内在住のピアニスト・伊藤隆之さんが、ドビ ュッシーの名曲を演奏し、フランスでの音楽活動 を紹介します 定200人 料一般500円、外国人300円 申国際交流センターでチケット販売中	国際交流センター (☎353-9955 FAX355-5931 月曜日、祝日休 館)

暮らしの情報  
イベント・講座

募  
集

そ  
の  
他

保  
健  
だ  
よ  
り

日時		名称	場所	申し込みなど	問い合わせ先など
12月1日(日)	13:00 ～ 16:00 (12:30 受け付け)	日本語ボランティア 研修	総合会館7階 第1研修室	対日本語ボランティアに興味のある人、または活動中の人 内日本語ボランティアに必要な基礎知識や準備の仕方、外国人のためのやさしい日本語について学びます 師ヒューマンアカデミー大阪校講師 船見和秀さん 定50人(先着順) 料無料 申11月25日までに、(公財)三重県国際交流財団へ 他詳しくは、同財団ホームページ( <a href="http://www.mief.or.jp/">http://www.mief.or.jp/</a> )をご覧ください	多文化共生推進室 (☎354-8114 FAX354-8316) 問三重県国際交流財団 (☎059-223-5006 FAX059-223-5007)
12月4日(水)	9:30 ～ 12:00	デザイン書道 「年賀状に挑戦！」 	あさけプラザ 3階 美術室	対市内か三重郡に在住、または通勤・通学する人 内動き出しそうな書体で年賀状を書いてみませんか 師榮田清峰さん(12月1日から、当館の郷土作家コーナーで作品を展示。講座では展示作品の解説も予定) 定20人(応募多数の場合は抽選) 料500円(はがき代込) 持書道用太筆、細筆、下敷き(フェルト地)、文鎮、墨、すずり 申11月20日までに、講座名、参加者全員の住所・名前・電話番号を、往復はがきで、同プラザへ	あさけプラザ
12月7日(土)	10:00 ～ 13:00	地産地消料理教室 初めてでも大丈夫! 基本のおせち	あさけプラザ 2階 料理室	対市内か三重郡に在住、または通勤・通学する人 師柵山咲子さん、松山千奈美さん 定20人(応募多数の場合は抽選) 料2,000円 持エプロン、ふきん 申11月23日(必着)までに、住所、名前、年齢、電話番号、この講座で知りたいこと、託児を希望する場合は子どもの名前・月齢を、往復はがきで、同プラザへ 他託児あり(無料)	あさけプラザ
	14:00 ～ 15:30	市立四日市病院市民公開講座 「もっと知ろう! 前立腺がんのこと」	市立四日市病院 2階 講堂	内講演 「前立腺がんの疫学、症状、診断」、「治療(ホルモン療法・放射線療法など)」、「手術療法(ロボット手術を中心に)」 師市立四日市病院泌尿器科医師 山口悟、宮田裕大、橋本好正 料無料 申不要 他手話通訳あり	市立四日市病院 地域連携・医療相談センター「サルビア」 (☎354-1111 FAX354-2214)
12月10日(火)	19:00 開演	サンクトペテルブルグ室内合奏団 クリスマス／アヴェ・マリア 	文化会館第1 ホール	内ロシア随一の芸術の都で活躍する室内合奏団によるクリスマスコンサートです 料全席指定4,500円 ■チケット販売 文化会館(窓口・インターネット)、チケットぴあほか 他未就学児の入場はご遠慮ください。託児あり(有料。要事前申し込み)	文化会館
12月14日(土)	13:00 ～ 14:30	伝統文化講座 「モダンしめ縄づくり体験」 	茶室「泗翠庵」 広間	内自分で花材を選んでオリジナルのしめ縄を作ります 師花舎エンジェルブーケ 伊藤恭子さん 定15人(応募多数の場合は抽選) 料2,500円 持はさみ、持ち帰り用の袋、エプロン(または汚れてもいい服装) 申11月30日(必着)までに、講座名、代表者の住所・名前・電話番号、受講者数(代表者含む)を、はがきか電話、ファクス、Eメールで、または直接、同庵へ	泗翠庵
①12月27日(金) ・ ② 28日(土)	①14:00 開演 ②14:00 開演、16: 00開演	ワンコインオペラ 「アマルと夜の訪問者」	文化会館第1 ホール	内ワンコインで気軽に楽しめるオペラ作品です。指揮者：竹本泰蔵、小島岳志、塚田隆雄 料全席自由 500円 ■チケット販売 文化会館(窓口・インターネット)、チケットぴあほか 他3歳以下の入場はご遠慮ください。託児あり(有料。要事前申し込み)	文化会館
令和2年1月 9日・23日・2 月6日・13日・ 20日・27日 (いずれも木曜日)	19:00 ～ 20:30	手話啓発講座	総合会館	対市内に在住、または通勤・通学し、手話を初めて習う人 内手話に触れて、聴覚障害への理解を深めてみませんか 定29人(応募多数の場合は抽選) 料無料 申11月20日までに、直接、障害福祉課(市役所3階)へ	障害福祉課 (☎354-8527 FAX354-3016)

# そらんぽ通信



そらんぽ四日市 〒510-0075 安島一丁目3-16

■開館時間 9:30~17:00

■休館日 月曜日(祝・休日の場合はその翌平日) ※11月4日(休)は開館  
[2階]四日市公害と環境未来館 [3階]博物館常設展 [5階]プラネタリウム  
※館専用の駐車場はありません。JAパーキングをご利用の人は2時間までの無料駐車券をお渡しします。お帰り際には、総合受付にJAパーキングの駐車券(入庫証)をお示しください

## 申し込み・問い合わせに関する注意事項

- ◆事前申し込みが必要なイベントについては、下記の必要事項を記入し、はがきかファクス、Eメールでお送りください
  - ①講座名・希望の回 ②代表者の名前と連絡先(住所・電話番号)
  - ③参加者全員の名前と年齢(学生は学校名と学年)
- ◆手話通訳・要約筆記が必要な場合は、事前申し込み時にその旨をご記入ください

■四日市公害と環境未来館 (A ☎354-8065 FAX329-5792 ✉kougai-kankyomiraikan@city.yokkaichi.mie.jp)  
(B ☎354-8430 FAX354-8431 ✉info@eco-yokkaichi.com)

時	内	申し込みなど	問
11月3日(祝) 10:00~11:00	<b>マンスリーキッズ工作 カラフル落ち葉でしおり作り</b> 身近な葉っぱを使ってオリジナルしおりを作りましょう。	対小学生(保護者同伴) 所1階 研修・実習室 定16人(当日、先着順) 料無料	B
11月9日(土) 10:00~15:30	<b>エコカレッジ③</b> 【午前】身近な化学物質から身を守るには 【午後】未来を想う お片付け 「化学物質過敏症」について、体験談も交えてお話しいたします。「買う・使う・捨てる」をみんなで考えましょう。	対15歳以上の人 所1階 研修・実習室 定10人(先着順) 師午前 三重大学大学院医学系研究科看護学専攻教授 今井奈妙さん、午後 ころとすまいのお片付け代表・片付けコーチ 福島典子さん 料無料 申11月7日(必着)までに、同館「エコカレッジ③」係へ	B
11月17日(日) 9:30~12:00	<b>こども自然探検隊! 木の実を集めてフォトフレームを作ろう</b> 公園でドングリなどを採って、フォトフレームに飾り付けしましょう。	対小学生(保護者同伴) 所勤労者・市民交流センター東館第5会議室 定16人 師四日市自然保護推進委員会 料無料 申11月3日(必着)までに、同館「木の実」係へ	B
11月23日(祝) 10:00~15:30	<b>エコカレッジ④</b> 【午前】四日市のコメと農業と私たちの暮らし 【午後】「食べて守る!」海の環境 コメ、農業、海など私たちの暮らしと食と四日市の環境の関わりを学びます。試食もあります。	対15歳以上の人 所1階 研修・実習室 定10人(先着順) 師午前 榊うつべ農園代表 上麻理さん、午後 自然観察指導員三重連絡会副会長 竹内泰介さん 料無料 申11月21日(必着)までに、同館「エコカレッジ④」係へ	B
11月24日(日) 10:00~12:00	<b>四日市市エコパートナー事業 みんな自然がだいすき宝物をさがそう!</b> ゲーム形式で自然観察を行い、生態系・生物多様性について学んでみましょう。	対小学生(保護者同伴) 所垂坂公園・羽津山公園(駐車場集合) 定20人(応募多数の場合は抽選) 料無料 申11月10日(必着)までに、同館「自然宝物」係へ ■企画 (一社)四日市大学エネルギー環境教育研究会	A
11月24日(日) ①10:00~11:30 ②13:30~15:00	<b>大人のエコクラフト クリスマスリースづくり</b> 木の実を使って、クリスマスリースを作りましょう。	対15歳以上の人 所じばさん三重2階 四日市公害と環境未来館活動室 定各16人 師三重県環境学習情報センター職員 料無料 申11月10日(必着)までに、同館「クリスマスリース」係へ	B
11月29日(金) 13:30~15:30	<b>四日市市エコパートナー事業 講演会「メガソーラー開発と自然環境保全 希少生物代替地の生物たち」</b> 実際の開発事例からどのような開発と環境保全活動が行われたか知り、環境保全団体、事業者それぞれの立場や役割について学ぶとともに、現在の保全地の様子を伝えます。	所1階 講座室 定50人(応募多数の場合は抽選) 料無料 申11月15日(必着)までに、同館へ 他中学生以下は、保護者同伴 ■企画 株東産業	A

イベント・講座

募集

その他

保健だより

時	内	申し込みなど	問
11月30日(土) 10:00~12:00	<b>四日市市エコパートナー事業</b> <b>ドローンを活用した漂着ごみ調査の実践活動の紹介</b> ドローンを活用した漂着ごみモニタリング調査の結果を紹介しながら、市内河川のごみ問題の現状や今後の対策などを考えます。	所 1階 研修・実習室 定 25人 (応募多数の場合は抽選) 料 無料 申 11月16日(必着)までに、同館「ドローンゴミ」係へ 他 中学生以下は、保護者同伴 企画 ㈱東産業	A
11月30日(土) 13:00~15:30	<b>親子で料理体験</b> <b>だしを取って和食をつくらう</b> お鍋料理に欠かせないだしの取り方を学んで、冬にできるエコライフについて学びます。 【メニュー】お雑煮	対 小学3年~中学生 (保護者同伴。未就学児の同伴はご遠慮ください) 所 あさけプラザ料理室 定 24人 師 東邦ガス(株) 料 無料 申 11月16日(必着)までに、同館「和食」係へ	B
12月1日(日) 13:30~15:30	<b>こども自然探検隊!</b> <b>里山あそび</b> 落ち葉のすべり台など、里山の中で遊びましょう。	対 小学生 (保護者同伴) 所 南部丘陵公園 定 16人 師 四日市自然保護推進委員会 料 無料 申 11月17日(必着)までに、同館「里山あそび」係へ	B
12月15日(日) 13:30~16:30	<b>四日市市エコパートナー事業</b> <b>講演会「プラスチックの海洋汚染を考える」</b> 国の対応計画、研究者からの提言などの側面から、プラスチックの海洋汚染について学びます。	所 1階 講座室 定 50人 (応募多数の場合は抽選) 料 無料 申 11月24日(必着)までに、同館「プラスチック海洋」係へ 他 中学生以下は、保護者同伴 企画 環境カウンセラーみえ	A

※抽選を行うものは、当選者に郵送で案内をお送りします。開催5日前になっても案内が届かない場合は落選となります

**博物館・プラネタリウム** ☎355-2700 FAX355-2704 ✉nakubutsukan@city.yokkaichi.mie.jp

時	内	申し込みなど
11月4日(休) 14:15~15:15	<b>時空街道ツアー⑥</b> 体感型の常設展を、博物館ボランティアが案内します。まちの発展と暮らしの変化を感じてください。	所 3階 常設展 時空街道入口 定 10人程度 (当日、先着順) 料 無料
11月9日(土)~ 12月15日(日)	<b>四日市港開港120周年記念 企画展</b> <b>みなとの歩み ~市庭浦から港へ~</b> 開港場に指定されてから120周年を迎え、四日市の発展に大きな役割を果たした四日市港。その礎を築いた市庭浦から湊そして港に続く歴史を振り返ります。	所 4階 特別展示室 料 一般400円、高校・大学生300円、中学生以下無料 申 不要
11月9日(土) 13:30~15:00	<b>ミュージアムセミナー 絵画史を彩る作家と名品④</b> 気鋭の研究者と同館学芸員によるセミナー。第4回は京都市美術館学芸課長の山田諭さんによる「黒田清輝 明治人の使命としたこと」です。	所 1階 講座室 定 50人 (当日、先着順) 料 無料
11月16日(土) 10:00~12:00	<b>丹羽文雄記念室行事 原作映画上映会</b> 丹羽文雄の作品世界を知るために、「人間模様」(1949年制作)を上映し、その後記念室を案内します。	所 1階 講座室 定 50人 (当日、先着順) 料 無料
11月17日(日) 14:15~15:15	<b>展覧会関連イベント</b> <b>「当館学芸員によるギャラリートーク」</b> 「四日市港開港120周年記念 企画展 みなとの歩み ~市庭浦から港へ~」の見どころを同館学芸員がご案内します。	所 4階 特別展示室 料 無料 (ただし、高校生以上は当日の企画展観覧券が必要) 申 不要
11月23日(祝) 13:30~15:00	<b>館長講座「日本美術の新しい見方」⑧</b> 同館館長による日本美術講座。第8回のテーマは「『美人画』の流れ」です。	所 1階 講座室 定 50人 (当日、先着順) 料 300円
11月23日(祝) 17:00~18:30	<b>きらら号スターウォッチング</b> <b>「土星を見よう」</b> 見頃の惑星「土星」を観察します。	所 市民公園 (博物館前) 申 不要 他 天候不良時は中止

暮らしの情報  
イベント・講座  
募集  
その他

保健だより

時	内	申し込みなど
11月24日(日) 10:00~11:30	<b>子ども博物館教室</b> <b>親と子のプチわーくしょっぷ④</b> <b>『まつぼっくり』でつくろう</b> 親子で触れ合いながら、アートな作品を作ります。第4回は、松ぼっくりを使ったクリスマスツリーを作ります。	<b>対</b> 幼児～小学1年生と保護者 <b>所</b> 1階 講座室 <b>定</b> 20組(1組3人以内。応募多数の場合は抽選) <b>料</b> 200円/人 <b>申</b> 11月14日(必着)までに、同館「まつぼっくりでつくろう」係へ
11月24日(日) 14:15~15:15	<b>時空街道ツアー⑦</b> 体感型の常設展を、博物館ボランティアが案内します。まちの発展と暮らしの変化を感じてください。	<b>所</b> 3階 常設展 時空街道入口 <b>定</b> 10人程度(当日、先着順) <b>料</b> 無料
11月30日(土) 13:15~14:00	<b>字幕付きプラネタリウム</b> <b>「ムーミン谷のオーロラ」</b> どなたにもプラネタリウムを楽しんでいただくため、字幕付きの放映を行います。	<b>所</b> 5階 プラネタリウム <b>定</b> 140人 <b>料</b> 一般550円、高校・大学生390円、小・中学生210円、幼児無料 <b>他</b> ヒアリンググループを設置しています
11月30日(土) 14:15~15:15	<b>展覧会関連イベント</b> <b>「当館学芸員によるギャラリートーク」</b> 「四日市港開港120周年記念 企画展 みなとの歩み ～市庭浦から港へ～」の見どころを同館学芸員がご案内します。	<b>所</b> 4階 特別展示室 <b>料</b> 無料(ただし、高校生以上は当日の企画展観覧券が必要) <b>申</b> 不要
11月30日(土) 14:30~15:15	<b>字幕付きプラネタリウム</b> <b>「アースシンフォニー</b> <b>～光と水が奏でる空の物語～</b> どなたにもプラネタリウムを楽しんでいただくため、字幕付きの放映を行います。	<b>所</b> 5階 プラネタリウム <b>定</b> 140人 <b>料</b> 一般550円、高校・大学生390円、小・中学生210円、幼児無料 <b>他</b> ヒアリンググループを設置しています
12月1日(日) 10:00~11:30	<b>子ども博物館教室</b> <b>親と子のプチわーくしょっぷ⑤</b> <b>「はじめての『ねんがじょう』」</b> 親子で触れ合いながら、アートな作品を作ります。第5回は、年賀状づくりを行います。	<b>対</b> 幼児～小学1年生と保護者 <b>所</b> 1階 講座室 <b>定</b> 20組(1組3人以内。応募多数の場合は抽選) <b>料</b> 200円/人 <b>申</b> 11月21日(必着)までに、同館「はじめてのねんがじょう」係へ
12月8日(日) 10:00~12:00	<b>子ども博物館教室 ワークショップ④</b> <b>「紙版画で年賀状」</b> 紙版画で年賀状を作ります。	<b>対</b> 小学1～4年生 <b>所</b> 1階 講座室 <b>定</b> 20人(応募多数の場合は抽選) <b>料</b> 200円 <b>申</b> 11月28日(必着)までに、同館「紙版画で年賀状」係へ

## そらんぼ四日市（博物館・プラネタリウム、四日市公害と環境未来館）の無料開放

11月3日(祝)は、11月1日の博物館開館記念日を記念して、博物館および四日市公害と環境未来館常設展に加え、プラネタリウムの通常番組が無料になります。なお、当日は下記の時間にプラネタリウム観覧の整理券を配布します。ぜひ、この機会にそらんぼ四日市へお越しください。

### ■ 放映時間・放映番組

- ① 10:15~11:00 「アースシンフォニー～光と水が奏でる空の物語～」
- ② 11:30~12:15 「ムーミン谷のオーロラ」
- ③ 13:15~14:00 「ムーミン谷のオーロラ」
- ④ 14:30~15:15 「アースシンフォニー～光と水が奏でる空の物語～」
- ⑤ 15:45~16:30 「12の星ものがたり・秋～あなたの誕生日の星空は?～」

### ■ 整理券配布時間

①②は9:30から、③④⑤は11:30から、各回140席分(1人につき5席分まで)の整理券をそらんぼ四日市(博物館)1階総合受付で配布します。配布は放映時間の10分前までですが、配布枚数に達した時点で終了します。

# 図書館だより

## 市立図書館

月曜日、第2・4火曜日休館  
 利用時間 9:30~19:00(土・日、祝日は17:00まで)  
 〒510-0821 久保田一丁目2-42  
 ☎352-5108 FAX352-9897  
 ✉tosyokan@city.yokkaichi.mie.jp

### 11月のおはなし会 (料無料 申不要)

- .....**所**1階 児童室.....
- 絵本ライブラリー  
**時**11月9日(土) 14:30から **内**絵本の読み聞かせの後、あなたのお気に入りの絵本を読みます
  - おはなしぎんのかい  
**時**11月10日(日) 14:30から  
**内**「銀の<sup>が</sup>権」によるストーリーテリング(語り)。日本や世界のいろいろな昔話を語ります
  - 赤ちゃん絵本のよみきかせ  
**時**11月14日・21日・28日(いずれも木曜日) 11:00から  
**内**職員による赤ちゃん絵本の読み聞かせ。赤ちゃんとのスキンシップの時間です
  - おはなし会  
**時**11月20日(水) 15:30から  
**内**四日市おはなしの会「赤とんぼ」による、日本や世界のいろいろな昔話の語り聞かせ。手遊びもします
  - おはなし会  
**時**11月23日(祝) 14:30から  
**内**語りの会「どっこいしょ」によるストーリーテリング(語り)。絵本などを使わずに、いろいろな昔話を語ります
  - おはなしびっくりBOX  
**時**11月27日(水) 15:30から  
**内**「Can」による絵本の読み聞かせや、手遊びなど

### おはなし会拡大版 (料無料 申不要)

- 秋の絵本の読みきかせ  
**時**11月16日(土) 14:00から **所**1階 児童室  
**内**「中部読み聞かせサークル」による、絵本の読み聞かせや手遊びなど

### 図書展示 「住まいを快適に~暮らしを整え、暮らしを彩る~」

- 時**11月1日(金)~12月28日(土) 9:30~17:00  
**所**2階 展示コーナー **料**無料  
**内**整理収納や掃除、インテリアに関する図書を紹介します

### 講座「老後を暮らしやすくするための整理収納術」

- 時**11月6日(水) 10:00~11:30 (9:30開場)  
**所**2階 視聴覚ホール **師**インテリアコーディネーター クラブ三重 小林雅子さん **定**50人(当日、先着順)  
**料**無料 **内**整理収納のこつや災害への備えを学びませんか

### 読みきかせ入門「よみきかせ はじめのいっぽ!」

- 対**市内に在住する人 **時**12月1日(日) 10:00~11:30  
**所**3階 会議室 **師**同館職員 **定**20人(応募多数の場合は抽選) **料**無料 **内**家庭で赤ちゃんへの読みきかせをする時のちょっとしたこつなどを紹介します  
**申**11月13日(必着)までに、住所、名前、電話番号、託児を希望する人は子どもの名前・年齢を、はがきか電話、ファクス、Eメールで、または直接、市立図書館へ  
**他**託児あり(4カ月~未就学児。要事前申し込み)

## あさけプラザ 図書館

月曜日休館(祝日の場合はその翌日)  
 利用時間10:00~18:00(土・日、祝日は17:00まで)  
 〒510-8028 下之宮町296-1  
 ☎363-0102 FAX361-1990

### 11月のおはなし会 (料無料 申不要)

- .....**所**1階 図書館.....
- 紙しばい  
**時**11月2日(土) 14:00~14:30
  - 赤ちゃん絵本の読み聞かせ  
**時**11月7日(木) 11:00~11:30
  - 司書の読み聞かせ  
**時**11月16日(土) 14:00~14:30
  - 絵本の読み聞かせ  
**時**11月23日(祝) 14:00~14:30  
**内**「中部読み聞かせサークル」による絵本の読み聞かせ

## 楠交流会館 図書室

月曜日、祝日休館  
 利用時間 9:00~17:00  
 〒510-0103 楠町北五味塚1211-1  
 ☎397-2277 FAX397-2160

### 11月のおはなし会 (料無料 申不要)

- おはなし会  
**時**11月9日(土) 15:00~15:30 **所**1階 ロビー  
**内**「ももたろうの会」による読み聞かせ
- しんちゃんの絵本ライブ  
**対**小学2年生以下(未就学児は保護者同伴)  
**時**11月17日(日) 10:30~11:00  
**所**2階 大集会室 **師**ほがらか絵本畑 三浦伸也さん  
**内**全国で活躍している「しんちゃん」が登場。トークを交えながら、読み聞かせをします
- よみきかせ ひよこ  
**対**乳児と保護者 **時**11月28日(木) 10:30~11:00  
**所**1階 えほんのへや  
**内**「しらゆきひめ」または職員による読み聞かせ

広報ページID検索 🔍

本文中に記載された **HPID**(13桁の数字) を市ホームページ右下の検索ボックスに入力すると、関連ページを検索できます。

## 中野振一郎 チェンバロリサイタル

文化会館 [☎354-4501 FAX354-4093  
月曜日休館(第2月曜日を除く、祝日の場合はその翌平日) 🌐https://yonbun.com]



チェンバロの極上の音色を楽しむプログラム。バロック音楽特有の空気感、雰囲気をご存分に味わえます。(公財)三井住友海上文化財団の助成により特別料金に設定しています。

**時**令和2年2月9日(日)

14:00開演

**所**文化会館第2ホール

**料**全席指定 一般1,500円、高校生以下1,000円

**■チケット販売**

11月16日9:00から文化会館(窓口・インターネット)、10:00からチケットぴあで販売

**他**未就学児の入場はご遠慮ください。託児あり(有料。要事前申し込み)

## 四日市港開港120周年記念 海の森づくり in 四日市港 ～アマモプロジェクト～第2回

政策推進課

**問**四日市港管理組合防災営繕課

(☎366-7003 FAX366-7033)

📧bousai@yokkaichi-port.or.jp

水をきれいにし、生き物のゆりかごにもなる海草・アマモの森をあなたの手で四日市につくってみませんか。(追加募集)

**対**小学4年生以上(中学生以下は保護者同伴)

**時**11月10日(日) 9:30~12:00

**内**鳥羽の海で採取したアマモの種を、四日市港にまいたり、苗床を作ったりします **所**富双緑地

**定**10人程度(当選者のみ通知)

**料**無料

**申**11月1日(必着)までに、代表者の住所・電話番号・メールアドレス、参加者全員の名前・年齢・学校名・学年を、郵便かファクス、Eメールで、〒510-0011 震二丁目1-1 四日市港管理組合防災営繕課「海の森づくり」へ

## 令和元年度(平成31年度) 四日市市社会福祉大会

四日市市社会福祉協議会

(☎354-8265 FAX354-6486)

📧y-syakyo@m5.cty-net.ne.jp

**時**11月11日(月) 13:30~16:00  
(12:30開場)

**所**文化会館第1ホール

**内**第1部 式典(13:30から)

福祉功労者の表彰など

第2部 講演(14:30から)

「愛はいのちを救う 笑いはこころを育む」～こん平の笑顔 えみヒストリー～

**師**林家こん平さん、笠井咲さん

**料**無料 **他**手話通訳・要約筆記あり。FM補聴システム・ヒアリングループを設置します

## 第3回全国手話言語 市区長会手話劇祭

障害福祉課

**問**第3回全国手話言語市区長会手話劇祭

実行委員会事務局(伊勢市障がい福祉課内)

☎0596-21-5558 FAX0596-20-8555

📧syougai@city.ise.mie.jp

**時**12月1日(日)

午前の部9:30から(9:00受け付け)、午後の部14:00から(13:30受け付け)

**所**シンフォニアテクノロジー響ホール伊勢(伊勢市観光文化会館)

**内**午前の部

①手話劇「最後の夏まつり」

**■出演**「奈良ろう者劇団大仏も笑う会」

②記念講演「手話から始まる新たな出会い」 **師**早瀬憲太郎さん

午後の部

映画上映「ゆずり葉～君もまた次のきみへ～」

**定**1,000人 **料**無料

**申**11月22日までに、名前、連絡先を、電話かファクス、Eメールで、同祭実行委員会事務局へ

**他**手話通訳・要約筆記・託児あり

## プロの生産者が伝える シクラメン栽培管理教室

農業センター(☎326-0132 FAX326-1162)

**時**11月28日(木) ①10:30~11:30 ②13:30~14:30

**所**三重県四日市庁舎北館1階第15会議室(新正四丁目)

**内**シクラメンを長持ちさせるコツをプロの生産者に聞いてみましょう

**師**四日市温室園芸組合花き部員

**料**無料 **申**不要

**他**参加者に、シクラメンの切花をプレゼントします(なくなり次第終了)

## 四日市育ちのシクラメン 品評会 一般審査員の募集

農業センター(☎326-0132 FAX326-1162)

**時**11月27日(水) 13:00~14:00

**所**三重県四日市庁舎本館1階(新正四丁目)

**定**50人(先着順)

**内**品評会の対象シクラメンの中から、良いと感じたものに投票していただきます

**申**11月1日(必着)までに、住所、名前、電話番号を、はがきで、〒512-1204 赤水町971-1 農業センター「シクラメン一般審査」係へ

**他**一般審査員としてご協力いただく人には、11月18日までに案内状を送付します。ご協力いただいた審査員には、花苗を進呈します

◆シクラメン・ポインセチア  
展示即売会

**時**11月28日(木) 9:00~16:00

**所**同所

**他**生産：四日市温室園芸組合

# 健康づくり教室

三重北勢健康増進センター（ヘルスプラザ）

☎349-3311 FAX348-0017（月曜日休館、祝日の場合はその翌日）

**所**ヘルスプラザ **定**下表参照（応募多数の場合は抽選） **料**無料

**申**11月20日（必着）までに、住所、名前（ふりがな）、年齢、電話番号、教室名・コース名（いきいきライフ教室は教室名・コース名・希望日時）、今までにかかった病気および治療中の病気・心臓病・不整脈・運動制限の有無（ある場合は、病名と発症した時期、主治医の許可の有無）、内服薬の有無（ある場合は、薬名）、体の関節の痛みの有無（ある場合は、痛みのある部位）を、はがきか電話、ファクスで、〒510-0851 塩浜町1-11 ヘルスプラザへ

**他**主治医が運動不可と判断した場合は、参加できません。今年度内で、同じコースに複数回の申し込みはできません（異なるコースには申し込みできます）

シニアここカラ教室	
<b>内</b>	関節への負担が少なく、介護予防に効果的な運動をします
<b>対</b>	おおむね65歳以上で、肩・腰・膝などの痛みがある人
<b>時</b>	<陸上運動コース> 12月4日・11日・18日・25日の全4回（いずれも水曜日） 13：45～15：15
<b>定</b>	20人
<b>持</b>	運動できる服装、運動靴（上履き）

足腰パワーアップ教室		
<b>内</b>	関節への負担が少ない水中運動を中心にします	
<b>対</b>	18歳以上で、肩・膝・腰の痛み、骨粗しょう症などでお悩みの人	
<b>時</b>	<筋力トレーニングコース> 12月5日・12日・19日・26日の全4回（いずれも木曜日） 13：45～15：15	<有酸素運動コース> 12月3日・10日・17日・24日の全4回（いずれも火曜日） 13：45～15：15
<b>定</b>	各コース20人	
<b>持</b>	運動できる服装、運動靴（上履き）、水着、水泳帽	

いきいきライフ教室		
<b>内</b>	障害のある人と介助者が一緒に運動をします	
<b>対</b>	18歳以上で、身体障害者手帳、療育手帳、精神保健福祉手帳のいずれかの所持者と介助者 ※手帳所持者で介助の必要がない人は、本人のみで参加できる場合もあります ※手帳所持者以外でも、運動機能の低下により、立つ・歩くなどの日常生活動作に介助が必要な人は参加できる場合もあります	
<b>時</b>	この教室は、今年度内で、各コース合わせて4回まで申し込みできます（1回だけの申し込みもできます） 希望の日時を下記の開催日から選択し、申し込み時にお知らせください	
<b>定</b>	各日3組	
<b>持</b>	水着、水泳帽	運動できる服装、靴（上履き）

# 三二情報

## ◆民事介入暴力巡回無料法律相談

**時**10月29日(火) 13:00~16:00 **所**総合会館7階 第2研修室 **問**暴力追放三重県民センター (☎0120-31-8930)

## ◆四日市ドームフリマ Vol.62

**時**11月3日(祝) 10:00~16:00 **所**四日市ドーム **料**前売り券400円(当日券600円)、小学生以下無料。前売り券は東海地区のコンビニエンスストアなどで販売 **問**MFA事務局 (☎320-0133 FAX320-0134)

## ◆秋の花と緑の総合展(展示・即売会)

**時**11月3日(祝)・4日(休) 9:30~16:30 (4日は16:00まで) **所**文化会館展示棟2階 **料**入場無料 **問**四日市花の会連盟 田中 (☎090-6078-2521)

## ◆津軽三味線ジュニアサークル無料体験会

**対**小・中学生 **時**11月3日(祝)、12月22日(日) 10:00~12:00 **所**なやみプラザ **持**筆記用具、メモ帳 **申**前日までに、**問**津軽三味線教室 (☎080-9111-5561 [wakana.info@gmail.com](mailto:wakana.info@gmail.com)) へ

## ◆四日市産かぶせ茶(第44回伊勢茶品評会入賞)のふるまい

**時**11月6日(水)・7日(木) 10:00~14:00 **所**市役所1階 ロビー **問**四日市茶業連合会事務局 (☎329-3121)

## ◆子育て広場：ドロップin

**問**同所 (☎/FAX363-3728) **申**事前に、同所へ  
(1)ベビーカフェ  
**対**0歳の子と保護者 **時**11月6日(水) 10:30~11:45 **料**300円 **他**ランチあり (300円)  
(2)えほんであそぼ

[サンドイッチ サンドイッチ]

**時**11月20日(水) 10:30~12:00

**料**親子で800円(材料費含む)

## ◆ひまわりあんしん事業・電話相談

(弁護士による高齢者のための電話相談)(無料)  
**対**65歳以上の人と親族 **時**11月8日・22日(いずれも金曜日) 10:00~12:00  
**相**相談専用 ☎059-228-3143  
**問**三重弁護士会事務局 (☎059-228-2232)

## ◆第33回三重矯正展(無料)

**所**11月9日(土) 9:00~15:00 **所**三重刑務所構内(津市) **問**同所処遇部企画部門 (☎059-226-9144 FAX059-226-9171)

## ◆特別支援学校聖母の家学園 学園祭

**時**11月9日(土) 9:50~14:30 **所**同学園(波木町) **問**同学園 伊藤 (☎321-4502)

## ◆第23回きららまつり(無料)

**時**11月9日(土) 10:00~14:40

**所**特別支援学校北勢きらら学園

**問**同学園 塚本 (☎327-1522)

## ◆初！割烹の大将による本格鍋料理

大矢知手延べ麴を萬古土鍋で楽しむ

**時**11月9日(土) 11:00~13:00

**所**ばんこの里会館2階 ポッターズキッチン

**定**20人(先着順) **料**3,500円(ランチ付き)

**申**11月2日までに、同会館 (☎330-2020 FAX330-2021) へ

## ◆講座&ワークショップ「7カ国語で話そう」

**時**11月10日(日)・12日(火) 10:00~11:30  
**所**メリーゴーランド(松本三丁目)、11月23日(祝) 14:00~16:00・24日(日) 10:00~12:00  
**所**川越町あいあいセンター

**料**無料 **申**言語交流研究所ヒッポファミリークラブ (☎0120-557-761 平日9:00~17:30) へ(当日参加可)

暮らしの情報

イベント・講座

募集

その他

保健だより

## 四日市市ウォーキング大会 (第3弾)

スポーツ課  
(☎354-8429 FAX354-8432)

市内六つの総合型地域スポーツクラブがそれぞれ年に1回ずつ実施する行事です。

**対**市内に在住、または通勤する人

**料**①②③500円 ④⑤4,000円 (交通費・昼食代含む)

**持**飲み物、タオル

### ①三重地区 スポーツの秋到来! 垂坂公園散策ウォーキング

公園内で秋を見つけ、楽しい時間を過ごしましょう。(約6km)

**時**11月10日(日) 9:00~12:00 (8:30受け付け)

**所**三重小学校グラウンド集合

**申**11月5日までに、電話で、スポーツクラブさん(☎331-8323 平日9:00~11:00)へ

**他**参加者全員に秋の味覚を配布します。雨天の場合は、体育館でイベントを開催しますので、室内シューズをお持ちください。詳しくは、ホームページ(HP<http://mie-san-san.jp/>)をご覧ください

### ②保々地区 田んぼ DE ウォーキング

秋の田園風景を眺めながらのんびり歩きます。完歩の後、軽食を用意しています。(約6km)

**時**11月10日(日) 9:00~12:00 (8:30受け付け)

**所**保々地区市民センター駐車場集合

**申**11月6日までに、保々ふれあいスポーツクラブ(☎339-3130 月~水・金曜日10:00~17:00、木曜日13:00~17:00)へ

**他**参加賞あり

### ③楠地区ミステリーウォーキング

どんなおいしい、楽しいミステリーが待ち受けているかな。物語の主人公はあなたです。(約4.5km)

**時**11月23日(祝) 10:00~12:00 (9:30受け付け)

**所**JAみえきた北楠店集合(近鉄北楠)

駅から徒歩3分)

**定**300人(先着順)

**申**11月5日9:30~11月13日16:00に、楠スポーツクラブ(☎397-7770)へ

**他**雨天中止などの情報は、楠スポーツクラブホームページ(HP<http://kusupo.web.fc2.com/>)をご覧ください

### ④⑤熊野古道ウォーキング

**定**各45人(先着順)

**申**11月5日12:00以降に、ファクスで、四日市ウェルネスクラブ(☎070-5444-2721 FAX331-1030)へ。または同クラブホームページ(HP<http://wellness-yokkaichi.com/>)から

④馬越峠(天狗倉山まで)約6.5km(上級者向け)(雨天決行)

**時**12月15日(日)

JR富田駅6:30集合、近鉄四日市駅西側7:00集合

18:30頃解散予定

**持**着替え(実費でお風呂に入れます)

⑤女鬼峠(約2km)と伊勢神宮参拝(初級者向け)(雨天決行)

**時**令和2年2月2日(日)

JR富田駅7:00集合、近鉄四日市駅西側7:30集合

18:30頃解散予定

## 2019サッカーウィンターフェスタ

スポーツ課  
☎スポーツ協会  
(☎345-4111 FAX346-7767  
HP<http://www.y-sports.jp>)

**対**市内に在住、または通学する小学5~6年生

**時**12月8日(日)

9:10開校式~14:30終了

**所**中央フットボール場Bフィールド

**内**サッカースクールほか

**師**名古屋グランパスの選手・コーチ



**定**20人(応募者多数の場合は抽選。当選者はスポーツ協会ホームページで発表) **料**無料

**持**サッカーのできる服装、サッカーシューズ、サッカーボール、飲料水(コート内では水のみ可)

**申**10月28日~11月18日の9:00~20:30に、所定の申込書を、ファクスで、または直接、中央緑地管理事務所へ。申込書は同事務所か同協会ホームページで入手できます

**他**小雨決行(雨天中止)。雨天中止の場合は、当日8:00までに同協会のホームページでお知らせします

## ミニロゲイニング大会 in橋北地区

スポーツ課  
☎ビバ・橋北  
(☎080-4840-9775 FAX344-3505  
✉[vivakyohoku@yahoo.co.jp](mailto:vivakyohoku@yahoo.co.jp))

ロゲイニングとは、グループで制限時間内により多くのチェックポイントを回り、得点を競うオリエンテーリングに似たスポーツです。おもてなしポイントも設置します。家族や仲良しグループで汗を流しましょう。

**対**成人を含む2人以上のグループ(市内に在住、または通勤・通学する人を含むこと)。ファミリーの部(小学生以下を含む)・一般の部(中学生以上)の2クラスに分類し、上位3位までを表彰します

**時**11月24日(日)

9:00開会式(8:30受け付け)、9:30~11:30競技

**所**橋北交流会館体育館

**定**100人(先着順)

**料**中学生以上200円(当日支払い)、小学生以下無料

**申**11月5日~18日に、チーム名、住所、参加者名、電話番号を、ファクスかEメールでビバ・橋北へ。またはビバ・橋北ホームページ(HP<http://www.vivakyohoku.jp/>)から **他**雨天決行

## くるべ 久留倍遺跡まつり

くるべ古代歴史館

(☎365-2277 FAX365-2288)

✉kurube@city.yokkaichi.mie.jp

HPhttps://www.city.yokkaichi.mie.jp/kyouiku/kurube)

時11月17日(日) 料無料

### ◆ウォーク

古代の役所跡「久留倍官衙遺跡」周辺の史跡など約3.7kmを学芸員の案内で巡ります。

時9:30~12:00(9:00受け付け)雨天実施、荒天中止

所くるべ古代歴史館集合

定100人(応募多数の場合は抽選)

申11月6日(必着)までに、代表者の住所・電話番号、参加者全員の名前を、往復はがきかファクス、Eメールで、または直接、〒510-8034 大矢知町2323-1 くるべ古代歴史館へ

◆講演会「聖武天皇のさまよえる五年間—久留倍官衙遺跡から恭仁宮、紫香楽宮へ—」

時14:00~15:45(13:30受け付け) 所あさけプラザホール

師大阪府立弥生博物館名誉館長 黒崎直さん 申不要

### ◆耳常神社見学会

時講演後の16:00~16:30

所耳常神社

内神社について学芸員が説明

申不要

くるべ古代歴史館 秋の催し  
企画展 古代朝明郡の神と仏  
~船木氏をめぐる宗教世界~

くるべ古代歴史館

(☎365-2277 FAX365-2288)

✉kurube@city.yokkaichi.mie.jp)



(耳常神社 男神・女神坐像)

古代朝明郡の豪族・船木氏ゆかりの耳常神社の神像が四日市市指定有形文化財に指定されたことを記念して、神像を特別展示します。

時10月30日(水)~12月15日(日)

9:00~17:00[月・火曜日は休館。祝日は開館。11月20日(水)は臨時休館]

料無料

### ◆展示解説会

時11月2日・30日(いずれも土曜日)

10:00から

内学芸員が分かりやすく説明

申不要

## シルバー人材センター 定期入会説明会

健康福祉課

問シルバー人材センター

(☎354-3670 FAX351-4830)

対市内に在住する原則60歳以上の人で、健康で働く意欲のある人

時	所
11月13日(水) 13:30から	シルバー人材センター(十七軒町)
11月27日(水) 13:30から	あさけプラザ2階 第1小ホール
12月11日(水) 13:30から	シルバー人材センター(十七軒町)
12月25日(水) 13:30から	あさけプラザ2階 第1小ホール

持筆記用具。当日入会する場合は、

- ①印鑑 ②年会費3,600円 ③銀行か郵便局の通帳(本人名義のもの) ④運転免許証・保険証・マイナンバーカードなど本人確認ができるもの

## 令和2年度 保育園・認定子ども園給食用 共同購入物資納入業者募集

保育幼稚園課

(☎354-8172 FAX354-6013)

申11月15日~29日に、保育幼稚園課(総合会館3階)にある所定の登録申請書で、保育幼稚園課へ

## 三二情報

### ◆四日市歩こう会(小雨実施)

料200円(交通費自己負担)持弁当、飲み物、雨具 問同会 米川(☎/FAX365-9684)

①時所11月10日(日) 8:30桑名駅西口集合、13:30ごろ伊勢朝日駅解散

■主な行き先 照源寺から朝日町歴史博物館(12km)、ショートは蓮花寺駅解散(7km)

②時所11月24日(日) 9:20森上駅(名鉄)集合、14:20ごろ同駅解散

■主な行き先 祖父江緑地から銀杏の黄葉巡り(12km)、ショートは山崎駅解散(10km)

### ◆楽しいスマホ教室【初めてのインスタグラム】

対スマートフォンを使用する女性

時11月13日(水) 13:30~15:30 所シェ

トワ白揚文具館 定15人(先着順)料1,000円

持スマートフォン 申事前に、愛ママズIT倶楽部 中森(☎090-5601-7155)へ

### ◆四日市ウェルネスクラブ無料体験

初級エアロ

時11月13日・20日(いずれも水曜日)

10:15~11:00 所あさけプラザ 持室内シューズ、飲み物、タオル 申事前に、同クラブ事務局(こりとららくた内 ☎351-1579)へ

### ◆フラワーサークル「スマイル」グループ展示会

時11月15日(金)~17日(日) 10:00~16:30

所文化会館第4展示室 他作品販売あり

問三谷(☎090-7026-9868)

### ◆体験ひろば☆こどもスペース四日市

申事前に、同所(☎/FAX321-0883)へ

(1)子どもと離れてゆっくりお話ししませんか? ~あべっくままん~

時11月15日(金) 10:00~12:00

料1,000円(お菓子・飲み物付き) 他託児あり

(2)1Dayレッスン~パンを焼いて、ランチを楽しむ~

時11月22日(金) 10:00~13:00 料2,000円 他託児あり(定員3人、1,000円/人)

### ◆子どものプログラミング道場「コーダー道場 四日市Vol.2」(無料)

対小・中学生(保護者同伴)

時11月16日(土) 10:00~11:30

所三誠ビル6階 スタディー内(安島一丁目)

持パソコン(貸与可) 申事前に、エドウェル四日市 清水(☎090-5114-0945)へ

他高校生ボランティア募集中

### ◆~頭の3分間体操で~充実のシニアライフ

時11月16日(土) 10:00~12:00 所本町プラザ3階 会議室 定20人(先着順) 料無料

申11月8日までに、シニアサークル「男の囲炉裏端」の会 志田(☎/FAX346-2903)へ

### ◆三重ハーモニカアンサンブルフェスティバル 2019(無料)

時11月16日(土) 12:00開演(11:30開場)

所文化会館第2ホール 問ハーモニカ・モニカーズ 藤井(☎090-4163-2864)

### ◆スポーツテーピング講習会

時11月16日(土) 14:00~16:00 所あさけ通り整骨院(下之宮町) 料1,000円 定5組(先着順) 申事前に、同院(☎363-1320)へ

◆決戦の地関ヶ原と水の都大垣の歴史と文化を訪ねて

時所11月17日(日) 7:30日岡本総本店前集合 17:30市民公園前解散 定49人(先着順)

料6,800円(食事代含む) 申事前に、四日市案内人協会 光用(☎090-2134-4028)へ

### ◆第56回三重県武道大会(無料)

時11月17日(日) 13:00~16:30

所三滝武道館 問三重県古武道振興会 西村(☎090-1675-4228)

## まちなか文化祭

商工課(☎354-8175 FAX354-8307

HPID1501574312242)

まちなか文化祭実行委員会(☎353-6111)

**時**11月23日(祝) 10:00~16:00

**所**諏訪公園および周辺商店街

**内**市内の高校生が企画立案に関わったイベント。

「ラーメン&スイーツウォーキング」や、諏訪公園内では(雨天時は商店街内)特設ステージ、各種ブースの出店など。司会には落語家の林家菊丸さんが登場します

**定**「ラーメン&スイーツウォーキング」のみチケットが売り切れ次第終了

**申**前売りチケット(1,000円)を購入する場合は、11月22日までに、電話で、同実行委員会へ

## 高齢者のための 初心者パソコン入門講座

健康福祉課

問シルバー人材センター

(☎354-3670 FAX351-4830)

**対**市内に在住する60歳前後の人

**内**パソコン講座(Windows10)

**時**①11月18日(月)~21日(木)

9:00~12:00

②11月25日(月)~28日(木)

13:00~16:00

**所**シルバー人材センター2階 研修室(十七軒町)

**定**各23人(応募多数の場合は調整)

**料**1,000円(テキスト代)

**申**11月8日までに、住所、名前、年齢、電話番号、希望の講座(①または②)を、往復はがきで、〒510-0063 十七軒町9-10 シルバー人材センター「パソコン係」へ



## 四日市公害と環境未来館 解説員養成講座

四日市公害と環境未来館

(☎354-8065 FAX329-5792 ①kougai-kankyomiraikan@city.yokkaichi.mie.jp)

**対**18歳以上の人

**時**11月16日(土)~令和2年2月29日(土)のうち8日間

**所**四日市公害と環境未来館など

**内**同館の来館者に、展示などについて分かりやすく解説する解説員の養成講座です

**定**15人(応募多数の場合は抽選。当選者のみ通知)

**申**11月5日までに、住所、名前、年齢、電話番号を、はがきかファクス、Eメールで、〒510-0075 安島1-3-16 四日市公害と環境未来館へ

**他**講座の内容など、詳しくはホームページ(HP<https://www.city.yokkaichi.mie.jp/yokkaichikougai-kankyomiraikan/>)をご覧ください

## パブリックコメント

### (仮称)四日市市工場 立地法市準則条例(案)の 骨子に対する意見募集

商工課(☎354-8178 FAX354-8307

①kougyou@city.yokkaichi.mie.jp)

企業の投資促進と工場周辺地域の生活環境の保持の両立を図るため、工場が設置すべき緑地率などを定める条例(案)の骨子について、皆さんの意見を募集します。

**■条例(案)の骨子の入手場所**

市ホームページ(市民の声→パブリックコメント)、商工課(市役所7階)、市政情報センター(市役所北館1階)、市民窓口サービスセンター(近鉄四日市駅高架下)、各地区市民センター

**■募集期間**

11月1日(金)~11月30日(土) ↗

### ■意見の提出方法

住所、名前を記入の上、郵送(当日消印有効)かファクス、Eメールで、〒510-8601 商工課へ。または直接、同課か市民窓口サービスセンター、各地区市民センターへ

## 募 集

### 家庭相談員、 母子・父子自立支援員 (嘱託職員)募集

家庭児童相談室

(☎354-8276 FAX354-8061)

### ■主な業務

- ・ひとり親家庭などの相談、自立支援、資金貸し付け
- ・家庭と児童に関する相談・支援
- ・関係機関との連絡調整、家庭訪問 など

### ■主な受験資格

- ・児童福祉やひとり親家庭等の自立支援に熱意と意欲がある
- ・昭和35年2月2日以降生まれ
- ・外国籍の人は、永住者または特別永住者の在留資格を有する
- ・普通自動車運転免許証を有する
- ・採用試験要項に定める実務経験および資格がある

**■募集人数** 1人

**■採用予定日** 令和2年2月1日

**■試験日・会場**

12月8日(日) 9:00

総合会館5階 予診室

**■応募期間**

11月22日(必着)まで

**他**詳しい試験内容・提出書類などは、家庭児童相談室(総合会館3階)で配布する採用試験要項をご覧ください。市ホームページ「職員募集」からも入手できます

**■願書請求先**

願書の郵送を希望する人は、84円切手を貼った返信用封筒を同封し、〒510-0085 諏訪町2-2 家庭児童相談室へ

## 市立四日市病院 職員募集

市立四日市病院総務課  
(☎354-1111 FAX352-1565)

- 募集職種 薬剤師(正職員)
- 受験資格  
募集案内をご覧ください
- 募集人数 若干名
- 採用予定日 令和2年4月1日
- 試験日と場所  
12月14日(土) 9:00から  
市立四日市病院
- 応募期限 12月4日(必着)
- 募集案内請求と応募先  
〒510-8567 芝田二丁目2-37 市立四日市病院総務課(内線5212)

## 令和2年度 納税通知書送付用 封筒裏面有料広告の募集

- 市民税課(☎354-8131 FAX354-8309)  
納税通知書送付用封筒の裏面に掲載する広告(有料)を募集します。  
申11月18日までに、市民税課へ

## 医ケアサポーター(臨時職員)の登録者を募集

- 教育支援課(☎354-8285 FAX359-0280)  
市内の小・中学校で医療的ケアを行える支援員(医ケアサポーター)の登録を随時受け付けています。  
対看護師(准看護師)免許を持ち、市内の小・中学校に勤務可能な人  
申事前に電話連絡の上、履歴書を、直接、教育支援課(総合会館6階)へ

## 小・中学校介助員(臨時職員)登録者の募集

- 教育支援課(☎354-8285 FAX359-0280)  
市内の小・中学校の介助員の登録を随時受け付けています。  
対市内小・中学校に勤務可能な人(教員免許を持っていない人でも可)

勤務できます)

- 申事前に電話連絡の上、履歴書を、直接、教育支援課(総合会館6階)へ

## ふれあいフレンドの 募集

登校サポートセンター  
(ふれあい教室)(☎/FAX345-3350)

- 対大学院生、大学生、短大生  
所登校サポートセンター(ふれあい教室。日永東一丁目)  
内学校を休みがちな児童・生徒宅を訪問して話し相手になったり、同センターに通級している児童・生徒と一緒に活動したりします  
申随時、電話で、同センターへ  
他活動1回につき、2,000円(交通費含む)謝礼を支給。詳しくは、教育支援課(教育センター)のホームページ([http://www.yokkaichi.ed.jp/e-center/nc3/htdcs/?page\\_id=35](http://www.yokkaichi.ed.jp/e-center/nc3/htdcs/?page_id=35))をご覧ください

## 富田霊園 空き区画墓地使用者を 募集

- 生活環境課(☎354-8186 FAX354-4412)  
富田霊園(大字茂福・27区画程度)の墓地使用者を11月下旬に募集予定です。詳しくは、広報よっかいち11月下旬号に掲載します。

## 司法書士による 無料相談会

- 市民・消費生活相談室  
三重県司法書士会四日市支部  
天野(☎340-2200)  
時11月16日(土) 9:30~15:30  
所総合会館7階 第1研修室  
内相続や借金返済などにおけるトラブルに関する相談  
料無料  
申不要  
他駐車場の用意はありません

## 三二情報

- ◆「日永梅林・登山」を復活させる会  
所南部丘陵公園北ゾーン  
問日永地区地域団体事務局(☎345-5175)  
(1)第3回「日永梅林」育樹・管理講習会  
時11月17日(日) 10:00~12:00  
(2)第22回「日永梅林」復活秋まつり  
時11月24日(日) 10:00~14:00  
◆全国一斉「女性の人権ホットライン」強化週間  
時11月18日(月)~24日(日) 8:30~19:00(土・日曜日は10:00~17:00)  
相談専用電話 0570-070-810(全国共通)  
問津地方法務局人権擁護課(☎059-228-4193)  
◆お野菜たっぷり食改ヘルシークッキング  
時11月20日(水) 9:30~11:30  
所本町プラザ3階 調理室  
定14人(先着順)料600円(当日支払い)  
持エプロン、バスタブ、ふきん2枚、筆記用具  
申11月16日までに、電話で、井戸(☎059-358-3565)または中村(☎352-5207)へ  
◆「障がい者・その他生活困窮者の居住支援の実践」勉強会  
時11月21日(木)10:00~12:00  
所文化会館第3ホール 料1,000円  
申同会 恒矢(☎090-5606-8721)へ  
◆文化セミナー四日市「重源上人の入宋三度と重源をめぐる美術」(堀越光信)  
時11月23日(祝) 14:00~16:00 所文化会館第2会議室 料1,000円(学生500円)  
申文化セミナー四日市 久安(☎359-6678)へ  
◆自然農法セミナー「簡易的な土壌診断」  
時11月24日(日) 9:30~11:30  
所文化会館第2会議室 持一握り分の土 料500円 問自然農法ネットワーク 加藤(☎090-4236-5184)  
◆ちびっこ自然体験~秋さんぽ(無料)  
対3~7歳の子と保護者(きょうだい同伴可)  
時11月24日(日) 13:30~14:45  
所三重県民の森(孤野町) 定25人(先着順)  
申事前に、住所、名前、年齢、電話番号を、郵送かEメールで、〒512-1211 桜町3684-11 三重県環境学習情報センター(☎329-2000) info@eco-mie.com)へ  
◆文化講演会「東学の生命思想と現代」(無料)  
時11月24日(日) 13:30~16:30  
所富田地区市民センター2階 ホール  
問同センター内団体事務局(☎366-1513)  
◆ナースカフェin四日市(無料)  
対現場を離れている看護職の人(子ども同伴可)  
時11月27日(水) 10:00~14:30  
所文化会館 問三重県看護協会三重県ナースセンター(☎059-222-0466)  
◆子ども文化NET 文化芸術鑑賞体験「BU DOR i」パペットシアターゆめみトランク  
対小学1年生以上 時11月29日(金) 19:00開演 所本町プラザホール 料2,000円(当日は2,500円) 申子ども文化NET(☎/FAX363-3728)へ 他託児あり(1,000円/人。11月22日までに要申し込み)  
◆四日市大学地域連携スポーツフェスタ(無料)  
対幼稚園児~高校生(サッカー、野球など種目により異なる) 時11月30日(土) 12:00~15:00(11:30から受け付け) 所四日市大学  
申郵送か電話、ファクス、Eメールで、代表者の住所・名前・電話番号、参加者全員の名前・年齢、希望教室名を、〒512-8512 萱生町1200 四日市大学社会連携センター(☎340-1927 FAX361-0770 renkei@yokkaichi-u.ac.jp)へ  
◆第7回天の岩戸の落語会(大喜利あり)(無料)  
時11月30日(土) 13:30開演(13:00開場)  
所あさけプラザホール  
問出口(☎090-3587-4198)

イベント講座

募集

その他

保健だより

## バラ育成ボランティア募集

市街地整備・公園課  
(☎354-8197 FAX354-8404)

**対** 毎週金曜日の午前中に南部丘陵公園のバラ園で月3回以上作業に参加できる人

**所** 南部丘陵公園北ゾーンバラ園

**内** 各自で一区画のバラ(8~10株程度)を育成・管理します(バラ園全体の維持清掃含む)

**定** 10人程度(先着順)

**申** 電話で、市街地整備・公園課へ

**他** 活動の様子は、毎週金曜日午前中に同バラ園でご覧いただけます

## 市立保育園保育士(臨時職員)・市立幼稚園講師(臨時職員)の登録者を募集

保育幼稚園課(☎354-8173 FAX354-6013)

**対** 保育士資格または幼稚園教員免許を持っている人

### 勤務条件

常勤週5日勤務(勤務日数・時間については相談に応じます)

**申** 登録を希望する人は、履歴書と保育士証または幼稚園教諭免許状の写しを、直接、保育幼稚園課(総合会館3階)へ

## その他

### 市役所本庁舎トイレ改修工事のお知らせ

管財課(☎354-8288 FAX359-0275)  
☎kanzai@city.yokkaichi.mie.jp

**時** 10月~令和2年12月

**内** 老朽化したトイレの機能向上やバリアフリー化などを図るため、市役所本庁舎のトイレ改修工事を行います。工事期間中は、トイレ、エレベーターおよびエレベーターホールを一部使用することができません。ご不便をおかけしますが、ご理解とご協力をお願いします

**他** 詳しい日程などが決まり次第、市ホームページ(HPID1568075372075)でお知らせします

## 納付済額のお知らせを発送します

保険年金課(☎354-8160 FAX359-0288)  
介護保険課(☎354-8190 FAX354-8280)

毎年11月下旬に、国民健康保険加入世帯の世帯主、後期高齢者医療制度被保険者、65歳以上の介護保険被保険者の人を対象に、納付済額のお知らせを発送します。保険料の納付済額は、社会保険料控除として年末調整や確定申告などで申告することができますのでご活用ください。

また、記載されている納付済額は1月~11月上旬までに確認できた金額です。申告には、それ以降12月末日までの納付済額を合算して申告することができます。

早めに納付済額のお知らせが必要な人は、各担当課へご連絡ください。

## 納めた国民年金保険料は社会保険料控除の対象になります

保険年金課  
問四日市年金事務所  
(☎353-5515 FAX354-5011)

国民年金保険料は所得税法および地方税法上、健康保険料や厚生年金保険料などを納付した場合と同様に、社会保険料控除としてその年の課税所得から控除され、税額が軽減されます。

また、ご自身の保険料だけでなく、配偶者やご家族の負担すべき国民年金保険料を支払っている場合、その保険料も合わせて控除が受けられます。

そのため、国民年金保険料を納付した人には、日本年金機構から「社会保険料控除証明書(はがき)」が送付されます。(平成31年1月~令和元年9月中に納付した人は11月上旬、10~12月に初めて納付した人は翌年の2月上旬)

年末調整または確定申告の手続き

の際には、必ずこの証明書(または領収証書)の添付が必要です。

## 国民健康保険に関するお知らせ

保険年金課(☎354-8159 FAX359-0288)

### ◆職場の健康保険に加入したときは

国民健康保険に加入していて、職場の健康保険(社会保険・健康保険組合など)に加入したときは、国民健康保険からの脱退手続きが必要です。保険年金課(市役所3階)か各地区の市民センター(中部を除く)の窓口で、必ず届け出をしてください。

**持** 国民健康保険証、職場の健康保険証、免許証などの本人確認書類、個人番号確認書類

### ◆70歳になると高齢受給者証をお送りします

国民健康保険に加入している人が70歳になると、高齢受給者証をお送りします。高齢受給者証は、70歳の誕生月の翌月(1日が誕生日の人は誕生月)から75歳になるまでの間、病院などの窓口で、保険証と併せて提示する必要があります。

## 住民票とマイナンバーカードに旧姓(旧氏)が併記できるようになります

市民課(☎354-8152 FAX359-0282)

11月5日から、住民票やマイナンバーカード、署名用電子証明書に、旧姓(旧氏)の併記ができるようになります(1人につき一つまで)。

希望する人は、旧姓が記載された戸籍謄本とマイナンバーカード(または通知カード)を持って、市民課(市役所1階)、各地区市民センター(中部を除く)、または市民窓口サービスセンター(平日17:00まで)で、手続きしてください。

詳しくは、総務省(HP[http://www.soumu.go.jp/main\\_sosiki/jichi\\_gyousei/daityo/kyuuji.html](http://www.soumu.go.jp/main_sosiki/jichi_gyousei/daityo/kyuuji.html))、または市民課へお問い合わせください。

## 「国民健康保険医療費のお知らせ」について

保険年金課  
(☎354-8158 FAX359-0288)

ご自身の医療費についての理解を深めていただくために、令和2年1月下旬に「国民健康保険医療費のお知らせ」をお送りします。「医療費のお

知らせ」には平成30年11月～令和元年10月の診療分が記載されています(令和元年11月以降の診療分は今年度の「医療費のお知らせ」には記載されていません)。なお、医療費控除の申告にも使えますが、医療機関などで発行された領収書が必要となる場合があるため、引き続き領収書の保管をお願いします。

## 平成31年度 四日市市文化功労者・四日市市民文化奨励賞受賞者が決定

文化振興課 (☎354-8239 FAX354-4873)

次の皆さんが表彰されます。

表彰式：11月3日(祝) 13:00から 文化会館第3ホール

### 四日市市文化功労者

長年、本市の茶道文化普及に貢献された次の1団体が選ばれました。

#### 茶道文化普及に貢献 (団体)



阿倉川町  
四日市茶道教授連盟

昭和27年に設立されて以来、子どもから高齢者まで幅広い世代の市民に、伝統文化である茶道の魅力や楽しさを伝えてこられました。

本年開設25周年を迎える四日市市茶室「泗翠庵」では、開設から現在に至るまで、立礼席や茶道に関する講座を担うとともに、自主的に「水無月茶会」「新春茶会」を開催するなど、本市における茶道の振興に大きく貢献してこられました。

また、本市の国際交流事業にも積極的に協力しておられ、茶道を通じた日本文化の普及や国際親善の一翼も担っておられます。

### 四日市市民文化奨励賞

さらなる文化活動の活躍が期待される次の1団体が選ばれました。

#### 三味線ロックユニットとして活躍



富州原町  
KUNI-KEN

結成以来、本市をはじめ国内外においてロックと融合した津軽三味線の演奏を行い、伝統楽器の普及に尽力しておられます。平成15年度第3回三重県文化賞文化新人賞を受賞、また平成28年8月1日には、第4期四日市市観光大使に選任され、本市のPR活動にも積極的に関わる一方、小学校への訪問演奏や後進育成に熱心に取り組むなど、今後の活動に大きく期待されます。

## 情報

### ◆ヒロコシャンソングクラブ「少し早いクリスマスコンサート」

対 大人 時 11月30日(土) 14:30開演 (14:00開場) 所 サラーム(智積町) 料 1,000円  
問 橋 (☎080-4953-0717) 他 会員募集中

### ◆救急法基礎講習・救急法救急員養成講習

対 15歳以上の健康な人 時 11月30日(土)、12月1日(日)・7日(土)の3日間 いずれも9:30~17:30 所 三浜文化会館 定 30人(先着順)  
料 3,200円 持 筆記用具、昼食、実技のできる服装 申 事前に、日本赤十字社三重県支部 (☎059-227-4145 FAX059-227-6245)へ

### ◆12月開講職業訓練生募集(無料)

対 ハローワークへ求職申し込みをした再就職希望者 募 集 科 溶接技術科、在宅リフォーム技術科、電気施工技術科 申 ポリテクセンター三重 (☎320-2645 FAX322-2890)へ  
他 託児あり(無料。要事前相談)。受講希望者は施設見学会(毎週木曜日)に参加必須

### ◆星降る夜の物語り~103th Anniversary~

時 12月7日(土) 10:00~15:00

所 三重郷土資料館 料 無料  
問 三重地区団体事務局 (☎331-8282)

### ◆三重県保険医協会市民公開講座「最近のがん医療の進歩とそれを支える保険医療」(無料)

時 12月8日(日) 13:00~15:00 所 四日市シティホテル3階 茜・蘭 定 100人(先着順)  
申 11月29日までに、電話かファクスで、同協会 (☎059-225-1071 FAX059-225-1088)へ

### ◆生活援助従事者研修(2回目)受講生募集

対 三重県に住民登録しているおおむね70歳未満の離職者で、研修修了後に福祉・介護現場で働ける人 研 修 期 間 12月13日(金)~令和2年2月13日(木)のうち12日間 所 三重県社会福祉会館(津市) 定 39人(応募多数の場合は抽選)  
料 無料(テキスト代は自己負担)  
申 11月29日までに、三重県社会福祉協議会 (☎059-227-5160)へ

### ◆クリスマスランチ・ゴスペルコンサート

時 12月21日(土) 12:00から 所 四日市シティホテル 料 3,000円(食事付き) 申 事前に、ロバの子ゴスペルクラブ 安田 (☎090-9915-6972 ①robanokogospel@gmail.com)へ

### ◆三重日独協会「ドイツ語会話教室」

時 12月3日までの毎週金曜日 19:00~20:45 所 中部地区市民センター

申 事前に、同教室 (☎351-4843) または池田 (①ikedan@cty-net.ne.jp)へ

### ◆女性合唱団「コールスマイル」団員募集

時 第2・4金曜日 14:00~16:00 所 あさけプラザ4階 音楽室 料 2,000円/月 他 練習日見学可 問 同団 倉田 (☎090-1624-4506)

### ◆四日市レディース(水泳)会員募集

時 毎週木曜日 9:30~11:30 所 市営温水プール(昌栄町) 料 6,000円(6カ月分。別途要保険料) 問 同会 高山 (☎332-3489)

### ◆健康阿波踊り会員募集

時 土・日曜日(月2回程度) 所 三浜文化会館 持 タオル、運動できる服装 他 見学可 問 青江 (☎090-4092-1838)

### ◆合唱団「アイリス」団員募集

対 60歳以上の人(経験不問) 時 第1・2木曜日 13:00~15:00 所 文化会館 料 2,500円/月 問 同団 田中 (☎090-1293-6467)

### ◆①自衛官候補生 ②陸上自衛隊高等工科学校生徒募集

対 ①18~32歳の男子 ②16歳以下の男子 申 受付期間 ①随時 ②11月1日~29日(推薦)、11月1日~令和2年1月6日(一般) 問 自衛隊四日市地域事務所 (☎351-1723) または自衛官募集コールセンター (☎0120-063-792)

イベント講座  
募集  
その他  
保健たより

## 人権啓発活動のための 人権学習を支援します

人権センター(☎354-8609 FAX354-8611)  
HPID1001000000331 日曜・祝日休館)

- 第71回全国人権・同和教育研究大会  
時11月30日(土)、12月1日(日)  
所津市 申11月15日まで  
他参加費など経費の一部について助成があります(申請条件あり。事前に人権センターまでご相談ください)

## 11月は「労働保険適用 促進強化期間」

商工課  
問三重労働局総務部労働保険徴収室  
(☎059-226-2100)

- 労働保険とは  
「労災保険(労働者災害補償保険)」と「雇用保険」の総称であり、政府が管理・運営している強制加入保険です。農林水産業の一部を除き、労働者(パートやアルバイトなども含みます)を一人でも雇用している場合、事業主又は労働者の意思の有無にかかわらず必ず加入することが法律で定められています。

- 労災保険とは  
業務上の事由または通勤による労働者の負傷、疾病、障害または死亡などに対して、迅速かつ公正な保護をするため、必要な給付を行うことなどを目的とした制度です。

- 雇用保険とは  
労働者の生活及び雇用の安定を図るとともに、失業した際、再就職を促進するための能力の開発・向上等の各種の援助を目的とした制度です。

- 労働保険の加入手続きをしないまま

事業主が「故意」または「重大な過失」により労災保険の加入手続きを行わない、いわゆる未手続きの期間中に生じた事故について

労災給付を行った場合は、さかのぼって保険料等を徴収するほかに、保険給付額の40%または100%を事業主から徴収します(費用徴収制度)

## 通知カード、マイナンバーカード (個人番号カード)について

市民課(☎354-8152 FAX359-0282)  
マイナンバーカードは、通知カードと一緒に送付された「個人番号カード交付申請書」で申請できます。また、パソコンやスマートフォンからでも申請できます。なお、申請書を紛失した場合は、市民課(市役所1階)、地区市民センター(中部を除く)、市民窓口サービスセンター(近鉄四日市駅高架下)で申請書を取得できます。

### ◆コンビニ交付サービスについて

コンビニエンスストアなどにあるマルチコピー機(キオスク端末)で、住民票の写しや印鑑登録証明書などの証明書が取得できます。(マイナンバーカードが必要。住基カード・通知カードでは利用できません)

### ◆コンビニ交付サービスの一時停止

システムの点検作業のため、下記の通りサービスを一時停止します。

時11月8日(金)19:00~10日(日)

### ■一時停止するサービス

- ・戸籍証明書(戸籍謄本・抄本)
- ・戸籍の附票の写し
- ※住民票の写し・印鑑登録証明書・所得課税証明書は上記期間内でも交付可能です

## 秋の火災予防運動11月9日~15日 「ひとつずつ いいね!で 確認 火の用心」

消防本部予防保安課  
(☎356-2010 FAX356-2041)

### ■火災の発生状況

令和元年8月末現在の消防本部管内で発生した火災は66件(前年比-6件)。このうち建物火災が

39件で全体の約59%を占めています。

主な出火原因は、放火(疑いを含む)、たき火、たばこ、こんろです。

### ■住宅防火

いのちを守る 7つのポイント

#### 《三つの習慣》

- ①寝たばこは、絶対やめる
- ②ストーブは、燃えやすいものから離れた位置で使用する
- ③ガスこんろなどのそばを離れるときは、必ず火を消す

#### 《四つの対策》

- ①逃げ遅れを防ぐために、住宅用火災警報器を設置する
- ②寝具、衣類およびカーテンからの火災を防ぐために、防炎品を使用する
- ③火災を小さいうちに消すために、住宅用消火器などを設置する
- ④お年寄りや身体の不自由な人を守るために、隣近所の協力体制をつくる

### ■もしものときに備えて

住宅用火災警報器が適切に作動するか、点検ボタンを押すなどして確認し、定期的にはほこりなどをふき取りましょう。住宅用火災警報器本体の交換目安は10年です。

## こにゅうどうくんの 主なおさんぽスケジュール

観光交流課(☎354-8286 FAX354-8315)

- 11月2日(土)  
飛鳥II寄港歓迎セレモニー  
(四日市港千歳地区15号岸壁)
- 11月19日(火)  
ぱしふいっくびいなす寄港  
歓迎セレモニー  
(四日市港千歳地区15号岸壁)
- 11月23日(祝)  
「税を考える週間」税金展  
(ララスクエア四日市4階)
- 11月23日(祝)・24日(日)  
世界キャラクターさみっと  
in羽生2019  
(埼玉県・羽生水郷公園)
- 11月30日(土)  
四日市スタイル  
(東京都・三重テラス)



## 第51回全日本大学駅伝 対校選手権大会開催に 伴う交通規制

スポーツ課  
問全日本大学駅伝大会事務局  
(☎052-222-5926)

HP <https://daigaku-ekiden.com/>



時 11月3日(祝)

8:05に熱田神宮西門前をスタートし、主に国道23号、県道鳥羽松阪線を通して、伊勢神宮内宮宇治橋前に13:20ごろにゴールします

## 骨髄などの提供を 支援します

保健予防課(☎352-0590 FAX351-3304)  
HP [1001000001153](http://1001000001153)

日本で非血縁者間の骨髄移植や末梢血幹細胞移植を必要としている患者は、毎年2,000人以上になります。一人でも多くの患者を救うには、ドナー登録が不可欠です。ドナー登録は、約2mlの採血で済みます。適合するドナーを待ち望む患者にとって、あなたの登録が、命をつなぐチャンスになるかもしれません。市では、非血縁者間で骨髄や末梢血幹細胞移植を行った市民に奨励金を支給しています。

対 ①骨髄などを提供した市民  
10万円

②雇用事業者(市内に限る)  
5万円

※申請者は市税に滞納がないことが要件です

申 申請書は市ホームページから入手できます(日本骨髄バンクの証明書の添付が必要)。申請期限は骨髄などを提供した日から6カ月以内です

問 奨励金の申請については保健予防

課へ。骨髄提供に関しては日本骨髄バンク(☎03-5280-1789 <http://www.jmdp.or.jp/>)へ。骨髄バンク登録は、四日市献血ルーム「サンセリテ」(☎0120-39-5863)で行っています

## インフルエンザに 注意しましょう!

保健予防課(☎352-0594 FAX351-3304)

インフルエンザは、例年11月~12月ごろから流行し始め、2月前後にピークとなります。インフルエンザの予防方法を知り、流行に備えましょう。

症状がある時は、早めにかかりつけの医療機関に受診しましょう。

## ■症状

38度以上の発熱、頭痛、関節痛、筋肉痛など

## ■予防方法

- ①流行前にワクチン接種をしましょう
- ②外出後の手洗いをしっかりと行いましょう
- ③室内では適度な湿度(50~60%)を保ちましょう
- ④十分な休養とバランスのとれた食事を心がけましょう
- ⑤流行時には人ごみへの外出をできるだけ避けましょう。人ごみへ出かけるときはマスクを着けましょう



## 令和元年度 四日市市スポーツ有功賞・地域有功賞が決定

スポーツ課(☎354-8429 FAX354-8432)

第50回四日市市民スポーツフェスタの開会式で、次の皆さんが表彰されました。

### スポーツ有功賞

(永年にわたりスポーツ・レクリエーション団体において、普及、発展に貢献された市民を表彰)

- 伊藤恵子さん(四日市市グラウンドゴルフ協会)
- 清水早利さん(四日市市スポーツ推進委員協議会)
- 杉野光正さん(四日市ソフトボール協会)
- 高橋徹明さん(NPO法人四日市サッカー協会)
- 辻村仁志さん(NPO法人四日市市スポーツ協会)
- 出口則幸さん(四日市ゲートボール連合会)
- 中瀬古真喜子さん(四日市市スポーツ推進委員協議会)
- 橋本浩さん(四日市市レスリング協会)
- 山中春造さん(三重県タスポニー協会)

### スポーツ地域有功賞

(永年にわたり地域におけるボランティアとしてスポーツ・レクリエーションの普及、発展に貢献された市民を表彰)

- 北倉康敬さん(小山田地区連合自治会)
- 小林雄樹さん(富洲原地区連合自治会)
- 田中美弘さん(日永地区連合自治会)
- 名倉勝彦さん(内部地区連合自治会)
- 西澤喜弘さん(羽津地区連合自治会)
- 結野慶子さん(楠地区連合自治会)
- 渡部敏夫さん(大矢知地区連合自治会)

広報ページID検索

本文中に記載された **PPID**(13桁の数字) を市ホームページ右下の検索ボックスに入力すると、関連ページを検索できます。

税務署へ提出する申告書にはマイナンバーの記載が必要です

市民税課

問四日市税務署 (☎352-3141)

申告書などの税務関係書類を提出する際は、マイナンバーの記載と本人確認書類の提示、または写しの添付が必要です。マイナンバーカードは、本人確認(番号確認と身元確認)が1枚で可能な唯一のカードです。取得方法の詳細は、「マイナンバーカード 取得方法」で検索してください。

帳簿の記載・記録の保存を忘れていませんか

市民税課

問四日市税務署 個人課税第一部門  
[☎352-3144(ダイヤルイン)]

事業所得、不動産所得または山林所得を生ずべき業務を行うすべての人は、記帳と帳簿書類の保存が必要となっています。この記帳と帳簿書類の保存制度は、所得税および復興

特別所得税の確定申告が必要のない人も対象となります。

詳しくは、国税庁ホームページ (<http://www.nta.go.jp>) をご覧いただくか、四日市税務署へお問い合わせください。

ミニ情報の掲載について

広報マーケティング課  
(☎354-8244 FAX354-8315)

「広報よっかいち」下句号の“ミニ情報”は、市民や市民団体などの活動を、スペースの範囲内でご紹介するコーナーです。

原稿の締め切りなどは、次のとおりです。

- 下句号の発行日  
毎月20日(おおむね1週間で配布完了)
- 対象  
発行翌月の1日以降に開催か、申し込み締め切りがある催し
- 原稿締め切り  
発行前月の15日(土・日曜日、祝日の場合は、直前の平日)

市立四日市病院  
助産師・看護師募集

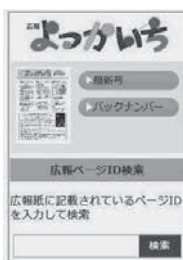
市立四日市病院  
(☎354-1111 FAX352-1565)

- 募集職種  
①助産師・看護師(正職員)  
②助産師・看護師(正職員)
- 受験資格  
各募集案内をご覧ください
- 募集人数  
①②若干名
- 採用予定日  
①令和2年4月1日  
②令和2年1月1日
- 試験日と場所  
11月16日(土)  
市立四日市病院
- 試験開始時間  
受験者へ個別に案内します
- 応募期限  
11月6日(水)(必着)
- 募集案内請求先と応募先  
〒510-8567 芝田二丁目2-37 市立四日市病院看護部
- ◆ 臨時看護師随時募集中  
勤務時間帯・曜日は相談に応じます。

広報ページID検索について

広報よっかいちに掲載する市ホームページの情報を簡素化し、検索の利便性を高めるために「広報ページID検索」を設けています。

本紙を含む「広報よっかいち」に記載されているID(13桁の数字)を、市ホームページの右下にある検索ボックスに入力して検索していただくことで、該当ページにアクセスすることができます。ぜひ、ご利用ください。



ここに13桁の数字を入力して検索 →

◆ 市民窓口サービスセンター

(近鉄四日市駅高架下・☎359-6521)

土・日曜日、祝・休日も利用できます  
(10:00~19:00)

取り扱い業務 住民票、戸籍、税、印鑑登録証明書発行や住民異動届、戸籍届、印鑑登録受け付け、市税収納など

※転入、転居、国保加入届など平日17:00以降と土日、祝休日には一部取り扱いできない業務があります

点検作業による臨時休業

11月9日(土)・10日(日)

※ご迷惑をお掛けしますが、ご理解とご協力をお願いします



四日市 けいりん

本場開催

11月7・8・9・10日

場外発売

11月①・②・③・④・⑤・⑥・⑦・⑧・⑨・⑩・⑪・⑫・⑬・⑭・⑮・⑯・⑰・⑱・⑲・⑳・㉑・㉒・㉓・㉔日

(○数字は昼間場外・ナイター場外併売)

体育館などの一般公開

下記の運動施設では、行事のない時間帯に、種目を限定して一般に開放しています。

A = 9:00~12:00 D = 9:00~16:30  
B = 13:00~16:30 E = 13:00~21:00  
C = 17:00~21:00 F = 9:00~21:00

中央体育館(☎345-4111)

施設廃止のため、ご利用できません。

中央第2体育館(☎345-4111)

バドミントン 11/8・19 B  
11/4・11・16・17・30 C  
11/1・15・29 E  
11/28 F  
卓球 11/5・12 B  
11/18・21・25 C  
11/13・27 E  
11/26 F

バスケットボール 11/6 E  
バレー・ソフトバレーボール 11/9 C 11/20 E

あさけプラザ体育館(☎363-0123)  
バドミントン・卓球 11/2・9・16・30  
(9:30~16:30)

あさけプラザは月曜日休み



★母子健康手帳・健康診査票・予防接種予診票などが手元にない場合は、こども保健福祉課まで連絡してください  
 妊婦・産婦・乳幼児健診 **問**こども保健福祉課 **☎**354-8187 **FAX**354-8061

名称	対象	場所
幼児(1歳6カ月・3歳6カ月)健診	対象児に個別通知します	総合会館5階
妊婦・産婦・乳児一般健康診査	妊婦・産婦・乳児(4カ月・10カ月)	各医療機関

○妊婦・産婦健康診査を、県外の医療機関で受診した場合の受診費用を助成します。該当する人はこども保健福祉課まで連絡してください

予防接種 **問**こども保健福祉課 **☎**354-8187 **FAX**354-8061 **接種時は母子健康手帳と予診票をお持ちください**

名称(個別接種)	対象
ヒブ 小児用肺炎球菌	○対象年齢は、予防接種予診票についている説明書で確認してください ○保護者以外が同伴する場合は、委任状が必要です(委任状がない人は、連絡してください) ○日本脳炎予防接種特例対象者について 「平成7年4月2日～平成19年4月1日生まれ」の人は、日本脳炎予防接種1期・2期の接種が済んでいない場合、20歳未満までであれば接種できます。 「平成19年4月2日～平成21年10月1日生まれ」の人は、日本脳炎1期3回が済んでいない場合、2期の接種時期(9歳以上13歳未満)に1期の不足分を接種できます。 ○ヒトパピローマウイルスワクチン(子宮頸がん等予防ワクチン)について 接種対象:小学6年～高校1年生に相当する年齢の女子 平成25年6月14日、副反応に関する適切な情報提供ができるまで、積極的に勧奨すべきではない、と国において判断されました。そのため四日市市でも積極的な勧奨は控えておりますが、定期接種を中止するものではないため、接種をご希望される場合は、医師とご相談のうえ、接種をお願いいたします。
B型肝炎 四種混合	
BCG 麻しん、風しん混合	
水ぼうそう 日本脳炎	
二種混合 ヒトパピローマウイルス感染症	

※おたふくかぜの予防接種費用の一部を補助します。1～4歳の人を対象で、補助額は最大3,000円です。なお、接種前に必ず申請が必要です  
 ☆予防接種について、詳しくはお問い合わせいただくか、市ホームページをご覧ください

**平成31年4月1日接種分から  
 ロタウイルスワクチン接種費用の  
 一部補助が始まりました。**

対象は、接種日に本市に住民登録がある乳児で、ロタリックス(1価)は生後6週～24週未満、ロタテック(5価)は生後6週～32週未満です。  
 補助は1人2回まで(1回あたり上限5,000円)です。接種前に申請が必要です。県外で接種される場合など、詳しくは、こども保健福祉課へお問い合わせいただくか、市ホームページ(☎1553043776174)をご覧ください。

育児学級など **所**総合会館3階・4階・5階 **教室など利用時は、母子健康手帳をお持ちください**  
**申**こども保健福祉課(総合会館3階)窓口・はがき・電話・ファクス ※歯ハハの教室は電話では不可  
**問**こども保健福祉課 〒510-0085 諏訪町2-2 **☎**354-8187 **FAX**354-8061  
**応募多数の場合は抽選。託児はありません**

名称	対象など	日時	締め切り	申込時必要事項など
パパママ教室 (妊娠中から産後の生活の話、沐浴体験、 妊娠模擬体験など)	出産予定日が2020年3月14日以降(教室参加時、妊娠28週未満)の妊婦・その家族 <b>定</b> 15組	12月20日(金) 9:30～12:00	12月6日	受講希望日、住所、名前、電話番号、出産経験の有無、妊娠週数、出産予定日
乳幼児食教室 (講話と調理実演など) ※乳児同伴も可	<b>定</b> 各35人 5～8カ月児 9～12カ月児	12月3日(火) 12月20日(金) 10:30～11:50 12月13日(金)	開催日の1週間前	受講希望日、住所、対象児の名前(ふりがな)、生年月日、電話番号 <b>持</b> だっこひもなど
デンタルマタニティスクール (講話と歯科健診・歯磨き指導など)	妊娠16～32週の妊婦 <b>定</b> 約10人	12月20日(金) 13:30～16:30		受講希望日、住所、名前、電話番号、妊娠週数 <b>持</b> 歯ブラシなど
歯ハハの教室 (講話と歯科健診・歯磨き指導など) ※希望者にフッ素塗布	2～4歳未満の幼児 <b>定</b> 各15組 ※締め切り後に、全員に受講日などの結果を連絡します	12月17日(火)・24日(火) 10:00からのみ 12月13日(金) 10:00から または13:30から	11月22日	受講希望日(午前・午後の別)、住所、保護者名、幼児の名前(ふりがな)、生年月日、電話番号(ファクス番号)、フッ素塗布希望の有無 <b>持</b> 歯ブラシ(フッ素塗布時に必要)、タオル ※4カ月以内にフッ素塗布をした人、受講日に2歳未満または4歳の誕生日を過ぎている人は教室を受講できません。歯ブラシをお忘れの場合、フッ素塗布できないことがあります
育児相談	乳幼児	11月25日(月) 9:30～11:00		<b>所</b> 総合会館5階 申し込み不要
パンダひろば (育児について、みんなでわいわいお話しませんか)	6カ月までの乳児と保護者	11月11日(月) 10:00～11:00		
家庭訪問・電話相談	妊婦・産婦・新生児・乳幼児	月～金曜日(祝日除く) 8:30～17:15	随時	家庭訪問:電話でお申し込みください 電話相談:直接電話してください

イベント講座  
募集  
その他  
保健だより

よかパパひろば（父親の子育て相談）

料無料

問こども未来課

☎354-8069 FAX354-8061

日 時	場 所	連絡先	申し込みなど
11月16日(土) 10:00~11:30	あがた保育園子育て支援センター	326-0004	当日、参加自由

※平成31年4月から、従来の「よかパパ相談」から「よかパパひろば」に名前が変更になりました。父親の子育てを応援するために、月1回土曜日に子育て支援センターを開催しています。お子さんと一緒に気軽に遊びに来てください

地区市民センターなどで行う各種検診

問健康づくり課

☎354-8282

FAX353-6385

(申込方法)

●市窓口（※1）、はがき・ファクス（※2）、市ホームページ（※3）

※1）各地区市民センター（中部を除く）、健康づくり課、三重北勢健康増進センター（ヘルスプラザ）、市民窓口サービスセンター（近鉄四日市駅高架下）

※2）〒510-8601 健康づくり課宛、FAX353-6385

※3）<https://www.city.yokkaichi.mie.jp/kenshin/index.html>

●必要項目は下表のとおり（※検診ごとに項目が異なります）

●詳しくは、広報よっかいち4月下旬号と同時に配布した「平成31年度検診のお知らせ(保存版)」をご確認ください



集団検診(胃がん、大腸がん、子宮頸がん、乳がん)を受診する人	①名前 ②生年月日 ③住所 ④電話番号 ⑤「集団」と明記の上、希望検診名 ⑥希望検診日、会場 ⑦第2希望検診日
個別検診(胃がん、大腸がん、子宮頸がん、肺がん・結核検診)を受診する人	①名前 ②生年月日 ③住所 ④電話番号 ⑤「個別検診希望」
集団検診(肺がん・結核検診)	①名前 ②生年月日 ③住所 ④電話番号 ⑤「集団 肺がん・結核検診希望」

※令和元年度末年齢で、20・23・26・29・32・35・38・41・44・47・50歳の女性は、子宮頸がん検診と同時にHPV（ヒトパピローマウイルス）検査が受診できます。ご希望の人は、上記方法でお申し込みください

※65歳以上の人は、市の肺がん検診を受けていただくと、結核検診を同時に受診できます

胃がん、大腸がん、子宮頸がん、乳がん(マンモグラフィ)検診 (集団検診) (12月実施分)

検診日		会 場	締め切り
月	日(曜日)		
12	13(金)	なやプラザ	11月14日
	15(日)	ヘルスプラザ	
	20(金)	あさけプラザ	11月21日

子宮頸がん、乳がん(エコー)検診 (集団検診) (12月実施分)

検診日		会 場	締め切り
月	日(曜日)		
12	19(木)	あさけプラザ	11月21日

※胃がん検診、子宮頸がん検診、乳がん検診には定員があります。定員に達した場合、申込締め切り日前でも、申し込みをお断りする場合があります

※乳がん検診は、混雑緩和のため午前・午後はこちらで指定させていただきます

集団検診 (肺がん・結核検診) (12月実施分)

申し込み後、受診券発送まで10日~2週間ほどかかりますので、ご希望の受診日の2週間以上前にお申し込みください。(平成29年度・平成30年度に集団肺がん・結核検診を受診された人には、6月中旬ごろに受診券を発送しました)

お手元に集団肺がん・結核検診の受診券が届いている人は申し込み不要です。

下記以外の検診日については、「平成31年度検診のお知らせ(保存版)」をご覧ください。受診券に同封した案内でご確認ください。

検診日		会 場	受付時間
月	日(曜日)		
12	15(日)	ヘルスプラザ	9:00~11:30
			13:00~15:00
	20(金)	あさけプラザ	9:00~11:30
			13:00~15:00

**急な病気やけがのときに  
受診可能な医療機関を、  
24時間案内**

- ◆医療ネットみえコールセンター ☎059-229-1199 (要市外局番)
- ◆音声・FAX案内 ☎/FAX0800-100-1199
- ◆インターネット <http://www.qq.pref.mie.lg.jp/>
- ◆携帯電話による案内 <http://www.qq.pref.mie.lg.jp/k/>

◎病気かな?と思ったら、まずは身近なかかりつけ医に相談してください

休日救急医療など		
名 称	診療科・診療時間など	
応急診療所(西新地14-20) ☎353-1759 ※急な病気の応急処置を行う診療所です。年齢や症状によって他の医療機関を紹介することがあります	内 科	日曜日、祝・休日、年末年始(12/31、1/1・2・3) 10:00~12:00、13:00~16:00
	小 児 科	日曜日 10:00~12:00、13:00~16:00 (年末年始を除く)
歯科医療センター(本町9-12) ☎354-5130	障害者(児)の歯科診療 (予約制)	火・木曜日 13:30~16:30 日曜日(月2回程度) 9:30~12:30 (祝・休日と12/28~1/3を除く)
	休 日 診 療	年末年始(12/30・31、1/1・2) 9:00~11:30
薬の相談 (本町9-8 本町プラザ内/近鉄百貨店8階) ☎354-8440	薬剤師による薬の相談	毎月第3土曜日 14:00~16:00 ■担当 一般社団法人 四日市薬剤師会
みえ子ども医療ダイヤル ☎#8000 または ☎059-232-9955	子どもの病気などの 電 話 相 談	毎日 19:30~翌朝8:00 ■担当 医療関係の専門相談員 相談内容の秘密は厳守します

**難病、感染症の相談・検査**

料無料 問保健予防課 ☎352-0594 FAX351-3304

相 談 ・ 検 査 項 目	日 程 ・ 時 間	場 所
結核相談・HIV(エイズ)などの 相談・難病相談	保健師による相談…電話相談(随時)・来所相談(要予約)	総合会館4階
HIV(エイズ)・B型肝炎ウイルス ・梅毒検査(匿名) ※予約不要。検査結果を聞くために、再度来所が必要	11月6日・13日・20日・27日(いずれも水曜日) 13:00~15:00 11月27日(第4水曜日) 17:30~19:00	総合会館5階

**こころの相談**

料無料 問保健予防課 ☎352-0596 FAX351-3304

相 談 項 目	日 程 ・ 時 間	場 所
こころの相談 (精神保健福祉相談)	精神科医師による相談(来所)…3日前までに要予約(先着順) 11月14日(木) 13:00~16:00 11月22日(金) 13:00~16:00	総合会館7階
	精神保健福祉士による相談(来所)…要予約 月~木曜日 9:00~16:00	総合会館4階
	保健師による相談…電話相談(随時)・来所相談(要予約)	

**三重北勢健康増進センター(ヘルスプラザ) 〒510-0851 塩浜町1-11 問☎349-3311 FAX348-0017**

ランニングトラックや軽運動室のほか、温水プール(第1・2プール)、グラウンドゴルフ場などの運動施設がご利用いただけます。トレーニングルームに、障害のある人や車いすの人でもご利用いただけるトレーニング機器を設置しています。健康増進のために、ぜひご利用ください。

健康づくり教室の参加者を募集しています。本号の13ページ、館内のチラシやポスターをご参照の上、ぜひお申し込みください。

※プールをご利用の際は、水泳帽、必要な人はゴーグル(一般の眼鏡は使用不可)をお持ちください。また、ランニングトラック、軽運動室を利用する人は上靴、運動できる服装が必要です

※軽運動室や温水プール(第2プール)、グラウンドゴルフ場は、団体による専用使用となっている場合がありますので、事前にご確認の上、ご利用ください

※開館時間: 8:30~21:00(日曜日は8:30~18:00) 休館日: 月曜日(祝・休日の場合はその翌日)  
なお、運動施設は9:30から利用可能です

※プール使用中のご案内 11月12日(火)・13日(水)は、定期清掃のため使用できません。ご了承ください

# 認知症の人が安心して暮らすために

人権のひろば～人権・同和教育シリーズ～  
＝毎月22日は「人権を確かめ合う日」です＝



高齢化が進み、認知症の人が増えていく中で、住み慣れた地域で認知症の人が安心して暮らすためには、どうすればよいのでしょうか。

認知症になると、認知機能の低下により、今までできていたことが急にできなくなることがあります。そのときに、「何度も同じこと言わせるな」「何でそんなことができないの」といった反応を周囲が示したら、本人は一体、どう思うのでしょうか。

認知症への無理解が、本人やその家族を傷つけてしまうことがあります。そうならないために、まずは、認知症を理解することが重要です。

そして、認知症の人が同じ社会の一員として生活できるよう、地域住民としてできる取り組みを少しずつでも進めていくことが必要です。

本市には、「認知症フレンズ」と呼ばれる人たちがいます。認知症フレンズは、支援する、支援されるという関係でなく、仲間や友達のように一緒に歩むパートナーとして発足し、認知症啓発イベントで一緒に寸劇をしたり、チラシを配布したりするなど、多くの人に認知症を知ってもらうための活動に取り組んでいます。

認知症を正しく理解したり、認知症に関する活動に取り組んだりする

動きが広がることで、認知症の人も含めて、誰もが住み慣れた地域で安心して暮らすことができるのではないのでしょうか。



(認知症フレンズの皆さんと作った認知症啓発マスコットキャラクター ロバ隊長)

**問い合わせ先**  
**高齢福祉課**  
(☎354-8170 FAX354-8280)

## 11月の予定

**相談** 午前= 9:00～12:00 午後= 13:00～16:00 祝・休日を除く

分類	相談名	問い合わせ	とき		ところ	
市 民	消費生活相談 ※1	354-8264	月～金曜日		午前と午後	
	市民相談 ※2	354-8153	毎週木曜日		午後	市民・消費生活相談室 ※1 訪問販売での消費者被害など 市民相談コーナー
	弁護士相談 ※3		11(月)・18(月)・25(月)	予約制各7人		
	司法書士相談 ※3 ※4		5(火)・19(火)			
	行政書士相談 ※5		20(水)	予約制6人		
	社会保険労務士相談 ※6		12(火)	予約制4人		
	公証相談 ※7		12(火)	予約制4人		
	交通事故相談 ※8		354-8155	月～金曜日		
	建築相談(市民向け)	354-8206	8(金)・22(金)		13:00～15:00	
	建築相談(専門家向け)		13(水)・27(水)		午後	
日曜市税納付相談	354-8140 354-8143	24(日)		10:00～16:00	市役所2階	
日曜国保納付相談	354-8160	24(日)		10:00～16:00	収納推進課	
行政相談 ※9	354-8153	19(火)		午後	※9 国・県・市など役所の業務や独立行政法人などに対する意見など	
福 祉	障害者相談 ※10	354-2550 354-2411 354-8144 354-8276 353-5110 354-8064	月～金曜日		8:30～17:15	障害者相談支援事業所 ※10 プラウ(障害者就業・生活支援) 福祉総合相談室 ボランティアセンター 総合会館2階
	障害者の就業に関する相談					
	福祉総合相談					
	ボランティア活動相談					
	子育て、ひとり親家庭など児童家庭の相談					
	児童虐待相談					
	児童発達相談					
	家庭児童相談室					
教 育	発達・不登校等教育相談	354-8285	月～金曜日		8:30～12:00	教育支援課(相談支援センター)
	いじめ・体罰等教育相談	354-8169	月～金曜日		13:00～17:15	指導課
	青少年とその家庭の悩み相談	352-4188	月～金曜日		13:00～17:15	青少年育成室
人 権	人権相談	354-8610	月～土曜日		午前と午後	人権センター
	女性のための電話相談	354-8335	火～土曜日		9:00～16:00	(電話相談)
	男性のための電話相談	354-1070	毎週水曜日		18:30～20:30	
	働く女性、働きたい女性のための就労相談(働くウーマナビ)	359-1888 (予約専用※)	22(金)		13:00～15:00	(面談相談) 本町プラザ3階 ※委託業者:㈱ファーストステップ
	外国人のための生活相談	353-9955	9(土)		9:00～13:00	
			27(水)		16:00～20:00	
出入国・在留手続き相談	353-9955	火～日曜日		9:00～17:00	四日市国際交流センター	
		17(日)(要予約)		13:00～16:00	市役所北館5階	

広報よっかいち No.1535 令和元(2019)年10月20日発行(毎月5日・20日発行) ◆広報アンケートインフォ課/☎354-8244 FAX354-8315 ◆印刷 水戸印刷株式会社

UD FONT 早やさいユニバーサルフォントを採用しています。

「広報よっかいち」は再生紙と植物油インキを使用しています。不要になったらリサイクルへ