

平成29年度版

# 税 務 概 要

四 日 市 市

# 四 日 市 市 民 憲 章

[ 昭和57年8月1日  
制 定 ]

私たちの四日市は、西に鈴鹿山脈、東に伊勢湾を望むすばらしい自然に恵まれ、古くから「市」が開かれたまちとして、また、東海道の宿場として栄えてきました。この自然と歴史のうえに近代産業が開花し、世界に広がる港とともに、明日に向かって躍進する都市です。

私たちは、四日市市民であることに誇りと責任をもち、豊かな未来と住みよい郷土を築くため、次のことを誓います。

1. 自然を愛し  
緑と水のきれいなまちをつくります。
1. やさしい心のかよい合う  
温かいまちをつくります。
1. きまりを守り  
楽しく明るいまちをつくります。
1. 伝統を生かし  
文化の香りたかいまちをつくります。
1. 産業を育て  
活気あふれるまちをつくります。

# 目 次

## 1. 四日市市の概況

- (1) 四日市市の沿革・・・・・・・・・・・・・・・・・・・・・3
- (2) 位置・人口など・・・・・・・・・・・・・・・・・・・・・3
- (3) 人口・世帯数の推移・・・・・・・・・・・・・・・・・・・・・4

## 2. 行政機構等

- (1) 市長部局の機構・・・・・・・・・・・・・・・・・・・・・5
- (2) 税務職員配置状況・・・・・・・・・・・・・・・・・・・・・8
- (3) 税務事務分掌・・・・・・・・・・・・・・・・・・・・・9
- (4) 徴税费に関する調・・・・・・・・・・・・・・・・・・・・・11
- (5) 特殊勤務手当（関係分）・・・・・・・・・・・・・・・・・・12

## 3. 一般会計及び市税

- (1) 平成29年度一般会計当初予算額・・・・・・・・・・・・・13
- (2) 平成29年度市税当初予算額・・・・・・・・・・・・・15
- (3) 平成28年度一般会計決算額・・・・・・・・・・・・・16
- (4) 一般会計歳入歳出決算額の推移・・・・・・・・・・・・・18
- (5) 平成28年度市税決算額・・・・・・・・・・・・・20
- (6) 市税年度別決算額の推移・・・・・・・・・・・・・22
- (7) 大規模法人の税額の推移(決算)・・・・・・・・・・・・・28
- (8) 市民1人当たり市税負担額の推移(決算)・・・・・・・・・・30

## 4. 市民税

### 1) 個人市民税

- (1) 調定額の推移（当初）・・・・・・・・・・・・・・・・・・32
- (2) 納税義務者数の推移（当初）・・・・・・・・・・・・・・・・33
- (3) 特別徴収の納税義務者数等の推移（当初）・・・・・・・・33
- (4) 給与所得者に係る納税義務者数等の推移（当初）・・・・33
- (5) 総所得金額等の推移（当初）・・・・・・・・・・・・・・・・34

### 2) 法人市民税

- (1) 平成28年度納税義務者数・・・・・・・・・・・・・・・・・・38
- (2) 調定額の推移（現年度分・決算）・・・・・・・・・・・・・38
- (3) 産業別法人数・調定額の状況（決算）・・・・・・・・・・39

## 5. 固定資産税・都市計画税

- (1) 平成29年度土地に関する概要・・・・・・・・・・・・・40
- (2) 平成29年度家屋に関する概要・・・・・・・・・・・・・43
- (3) 平成29年度償却資産に関する概要・・・・・・・・・・・・・47

(4) 国有資産等所在市町村交付金の推移（決算）	48
<b>6. その他の市税</b>	
(1) 平成29年度軽自動車税課税台数	49
(2) 軽自動車税課税台数及び調定額の推移	50
(3) 市たばこ税の推移	52
(4) 入湯税の推移	53
(5) 事業所税の推移	54
<b>7. 譲与税・交付金</b>	
(1) 地方譲与税の推移	55
(2) 利子割交付金の推移	56
(3) 配当割交付金の推移	56
(4) 株式等譲渡所得割交付金の推移	56
(5) 地方消費税交付金の推移	56
(6) ゴルフ場利用税交付金の推移	56
(7) 自動車取得税交付金の推移	57
<b>8. 税外収入等</b>	
(1) 税外収入の推移	58
(2) 四日市市ふるさと応援寄附金の推移	58
(3) 市税証明書交付件数の推移	58
(4) 平成28年度市税証明書の交付状況（月別・種類別）	59
(5) 市民税課において公用として交付した市税証明書の状況	59
<b>9. 徴収</b>	
(1) 市税口座振替取扱の推移	61
(2) 滞納処分執行停止の推移	62
(3) 市税不納欠損処分の推移	62
(4) 平成28年度市税不納欠損額内訳表	63
(5) 財産差押及び差押解除の推移（県民税含む）	63
(6) 交付要求の推移（県民税含む）	64
(7) コンビニ納税の推移	64
(8) 平成28年度税外債権収納率の状況	64
<b>別 表</b>	
(1) 平成29年度税制一覧表	65
(2) 税率等の推移	71

## 1. 四日市市の概況

- (1) 四日市市の沿革
- (2) 位置・人口など
- (3) 人口・世帯数の推移

# 1. 四日市市の概況

## (1) 四日市市の沿革

四日市市は、三重県の東北部、西は鈴鹿連峰・東は伊勢湾に面する北勢地域の中心部に位置しています。文明2年(1470年)に田原忠秀が浜田城(現在の鶴の森公園)を築いた頃から、毎月4日・14日・24日に定期的な市場が開かれるようになったことが、「四日市」と呼ばれる所以と伝えられています。

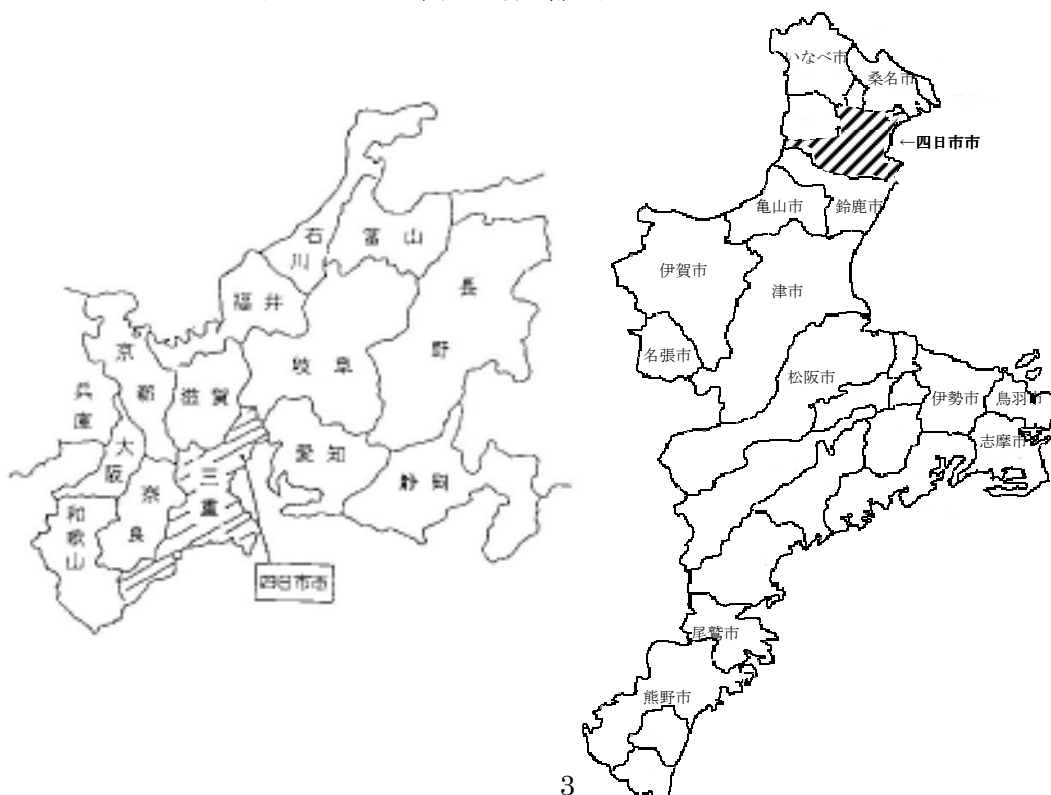
その後、東海道五十三次43番目の宿駅として陸海交通の要衝を占めるようになり、明治に入って22年に町制、30年に市制が施行された頃より、植物油・萬古焼・生糸・紡績などの産業が盛んになりました。また、先駆者の偉業により四日市港の改修も行われ、国内貿易はもとより海外への門戸が開かれることとなりました。

以来、数次にわたる町村合併や近代工業の立地を受けて市勢は大きく発展しました。とりわけ昭和30年代には、特定重要港湾四日市港を背景にした、わが国有数の石油化学コンビナートが形成されたのを始めとして、産業基盤の整備・工場の誘致など工業開発を軸とする地域経済の伸展に努め産業都市として重要な役割を果たしてきました。一方、石油化学コンビナートの立地は大気汚染等の公害をもたらしましたが、その後、二度と公害を起こさないとの決意のもと、市民、企業、行政が一体となって環境改善のまちづくりに取り組み、平成7年には、良好な環境を将来の市民に引き継ぐため「快適環境都市宣言」を行いました。

平成17年2月には楠町と合併し人口も30万人を超え、平成20年4月には保健所政令市に移行しました。今後も中核市への移行を目指すとともに、総合計画において目指すべき都市像として掲げる「みんなが誇りを持てるまち四日市」の実現に向け、安心、元気・魅力、絆のあるまちづくりを進めてまいります。

## (2) 位置・人口など

位置	東経136°38'	北緯34°57'
広がり	東西最長 23.76km	南北最長 18.20km
面積	206.44km <sup>2</sup>	(平成29年4月1日現在)
人口	311,672人	(平成29年4月1日現在)
世帯数	135,074世帯	(平成29年4月1日現在)
市の形態	商工業都市	





**(3) 人口・世帯数の推移**

(各年度とも4月1日現在の数値)

区分 年度	人 口			世 帯 数 (世帯)	面 積 ( km <sup>2</sup> )
	総 数 (人)	男 (人)	女 (人)		
平成20年度	313,495	155,604	157,891	124,587	205.53
21	313,963	156,069	157,894	126,231	205.53
22	313,890	155,998	157,892	127,082	205.53
23	314,162	156,249	157,913	128,253	205.58
24	313,683	155,954	157,729	129,102	205.58
25	312,856	155,519	157,337	130,012	205.58
26	312,359	155,168	157,191	131,201	205.58
27	312,106	155,250	156,856	132,551	206.44
28	312,115	155,424	156,691	133,906	206.44
29	311,672	155,286	156,386	135,074	206.44

(注) 平成27年度の面積の増加については、国土地理院の面積計測方法の変更によるものです。





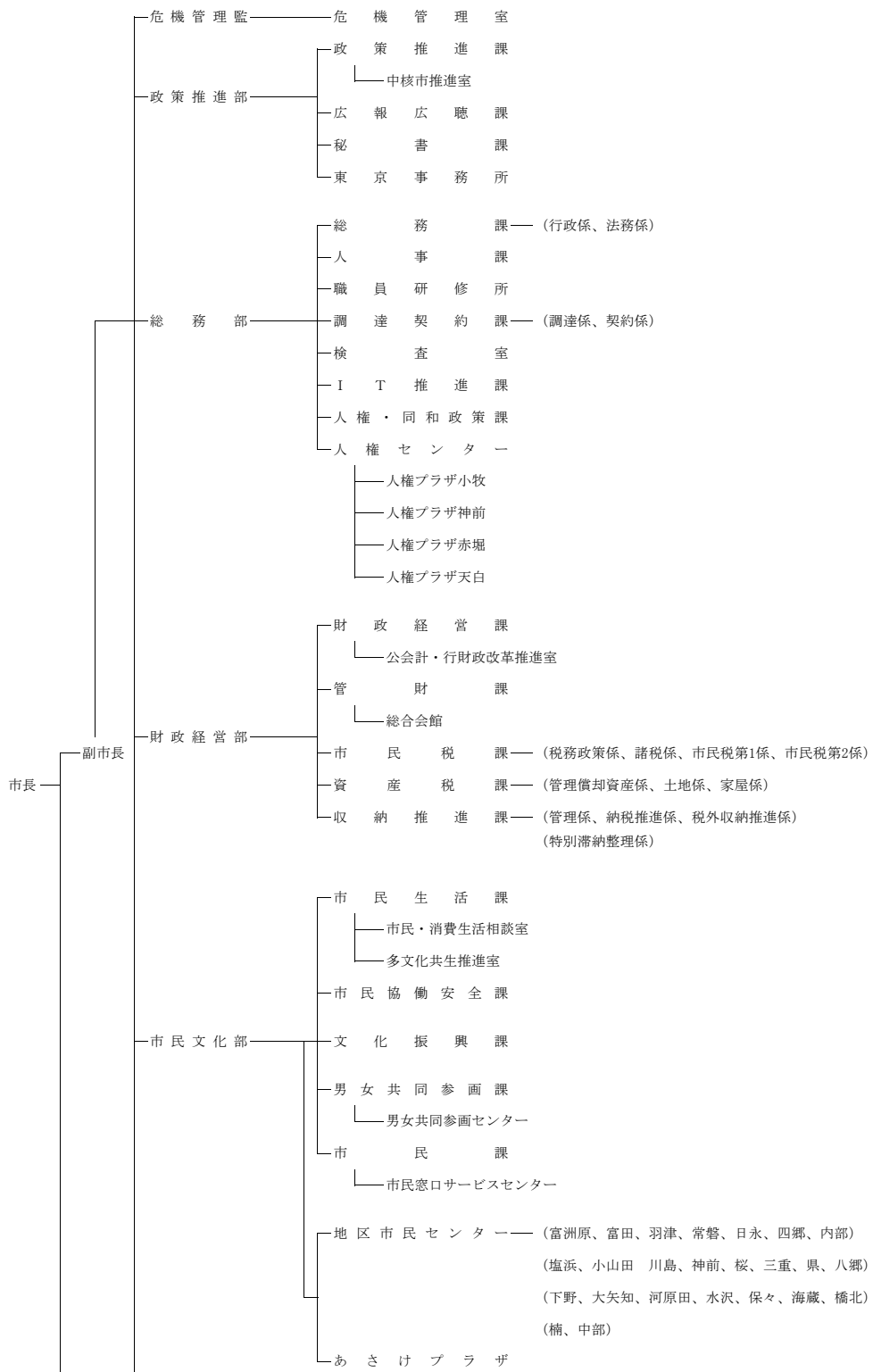
## **2. 行政機構等**

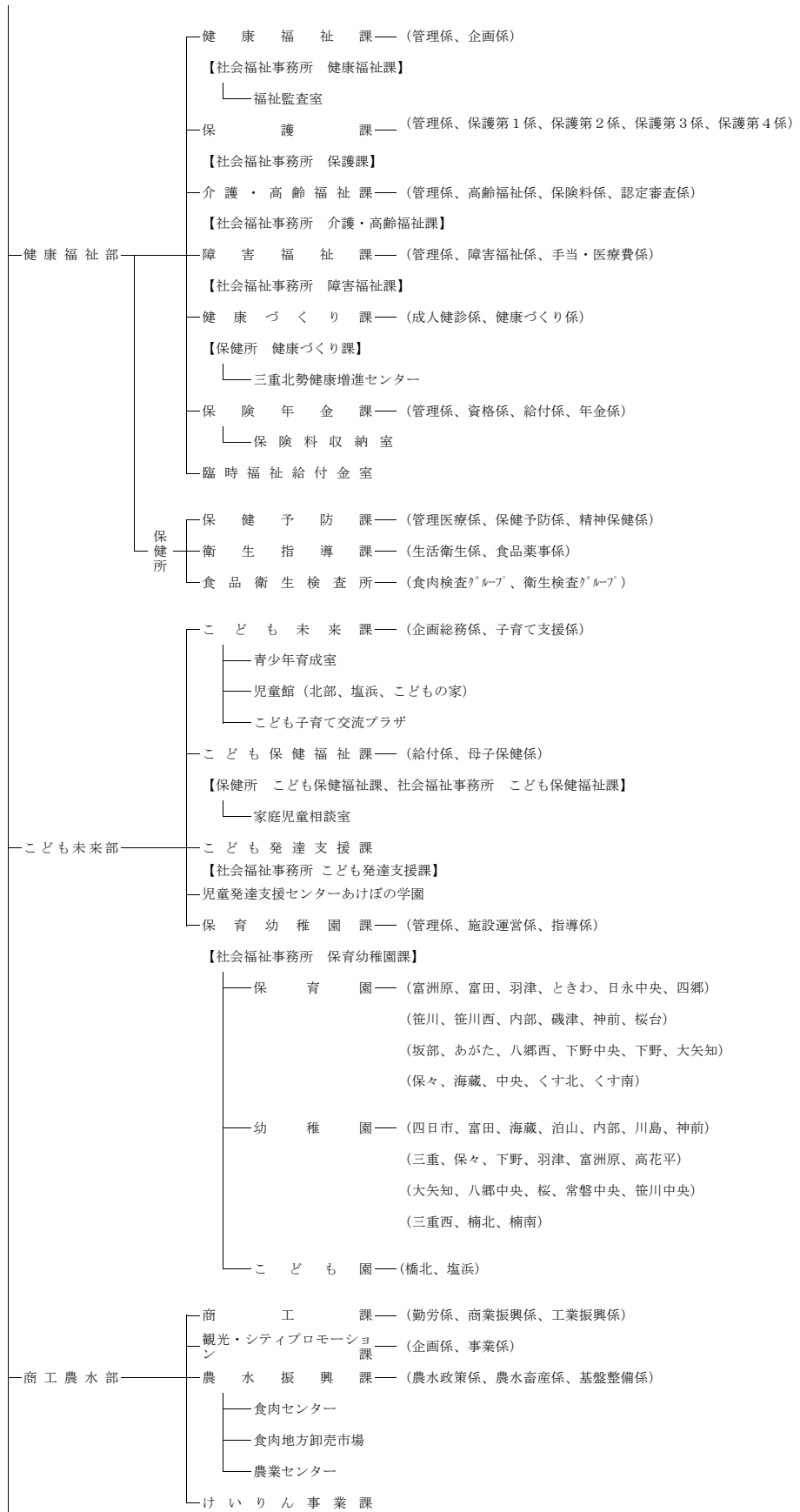
- (1) 市長部局の機構**
- (2) 税務職員配置状況**
- (3) 税務事務分掌**
- (4) 徴税费に関する調**
- (5) 特殊勤務手当（関係分）**

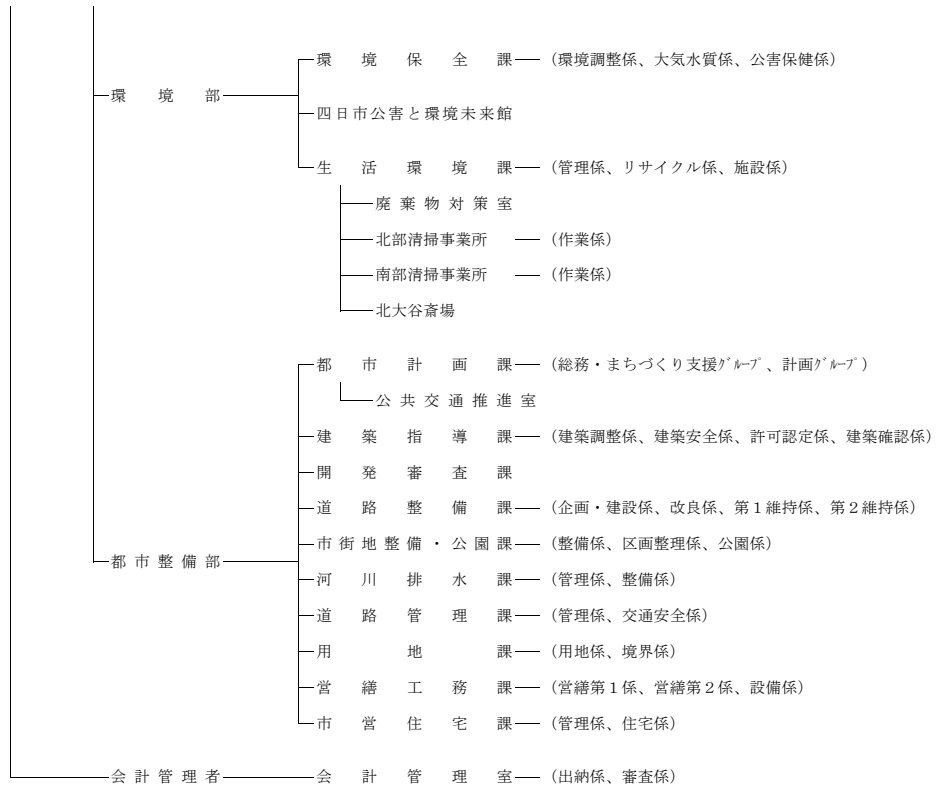
## 2. 行政機構等

### (1) 市長部局の機構

【平成29年4月1日】







(2) 税務職員配置状況

(平成29年4月1日現在)

部	課	係	部長	次長	参事	課長	副参事	課長補佐	課付主幹	係長	主幹	主技	主事	主事補	事務試補	再任用	嘱託	計		
財 政 部	民 税 課	部長・次長	1	1															2	
		市					1													1
	民 税 課	税務政策係								1		2	1				1			5
		諸税係								1			2			1	2			6
		市民税第1係										1	4	2		1				8
		市民税第2係								1		1	3	1		1	1			8
		計						1		3		4	10	3		3	4			28
	資 産 税 課	資					1		1											2
		管理償却資産係								1		1	3	1			2			8
		土地係								1		2	5							8
		家屋係								1		3	5			2				11
		計					1		1	3		6	13	1		2	2			29
	収 納 推 進 課	収					1	1	1											3
		管	理係								1	1	4							6
		納	税推進係							1		1	2	1				8		13
		推	税外収納推進係									2	2							4
		進	特別滞納整理係							1		1	1	1	1	1	1			6
		課	計					1	1	1	2	1	5	9	2	1	1	8		32
	合計			1	1		2	2	2	8	1	15	32	6		6	7	8		91

\*次長 市民税課長兼務

\*市民税課 副参事は課長補佐・市民税第1係長兼務、税務政策係・諸税係・市民税第2係の課付主幹は係長兼務

\*資産税課 管理償却資産係・土地係・家屋係の課付主幹は係長兼務

\*収納推進課 課長補佐は税外収納推進係長兼務、納税推進係・特別滞納整理係の課付主幹は係長兼務

### (3) 税務事務分掌

(平成29年4月1日現在)

部 課	係	事 務 分 掌
財 政 経 営 部  市 民 税 課	税 務 政 策 係	1. 税務政策の企画及び調査に関すること。 2. 税収資料の収集及び税務統計に関すること。 3. 市税犯則事件に関すること。 4. 市税に係る争訟に関すること。 5. 固定資産評価審査委員会に関すること。 6. 税関係書類の閲覧及び証明に関すること。 7. 市民税課、資産税課、収納推進課の事務事業の調整に関すること。 8. 課の庶務に関すること。
	諸 税 係	1. 法人市民税、軽自動車税、市たばこ税、入湯税及び事業所税の調査、賦課及び調定に関すること。 2. 自動車臨時運行許可に関すること。
	市 民 税 第 1 係	1. 個人の市民税の調査、賦課及び調定に関すること。
	市 民 税 第 2 係	
資 産 税 課	管 理 償 却 資 産 係	1. 償却資産に係る評価及び賦課に関すること。 2. 固定資産税、都市計画税及び特別土地保有税の調定に関すること。 3. 国有資産等所在市町村交付金に関すること。 4. 課の庶務に関すること。
	土 地 係	1. 土地に係る評価及び賦課に関すること。 2. 特別土地保有税の賦課に関すること。
	家 屋 係	1. 家屋に係る評価及び賦課に関すること。
収 納 推 進 課	管 理 係	1. 市税の収納管理及び督促並びに課が行った税外債権の滞納整理に伴う収納管理に関すること。 2. 市税過誤納金の還付及び充当に関すること。 3. 県民税の払込みに関すること。 4. 納税思想の普及向上及び納税奨励に関すること。 5. 口座振替の推進に関すること。 6. 納付委託に関すること。 7. 課の庶務に関すること。
	納 税 推 進 係	1. 市税の徴収及び督促に関すること。 2. 分納誓約の履行管理に関すること。 3. 市税の滞納処分に関すること。 4. 交付要求に関すること。

部 課	係	事 務 分 掌
収 納 推 進 課	税 外 収 納 推 進 係	1. 税外債権の徴収及び督促に関すること。 2. 税外債権の滞納処分に関すること。 3. 債権管理推進本部に関すること。
	特 別 滞 納 整 理 係	1. 市税の徴収及び督促に関すること。 2. 市税の滞納処分に関すること。 3. 三重地方税管理回収機構との連絡に関すること。

(4) 徴税費に関する調

(単位:千円, %)

費 目		年 度					
		平成24年度	平成25年度	平成26年度	平成27年度	平成28年度	
税 収 入 額	(1) 市 税	62,144,224	61,059,837	61,898,681	62,545,150	63,919,683	
	(2) 個人の県民税	11,764,209	11,871,161	12,171,365	12,351,220	12,549,616	
	(3) 合 計	73,908,433	72,930,998	74,070,046	74,896,370	76,469,299	
徴 税 費	人 件 費	(4) 基 本 給	263,845	268,881	278,784	292,455	291,842
		(5) 諸 手 当	146,010	154,567	172,400	178,188	169,069
		(イ) 超過勤務手当	41,546	48,912	59,031	55,432	44,020
		(ロ) 税務特別手当	0	0	0	0	0
		(ハ) その他の手当	104,464	105,655	113,369	122,756	125,049
		(6) そ の 他	82,641	77,561	84,374	89,667	92,255
		(7) 小 計	492,496	501,009	535,558	560,310	553,166
徴 税 費	需 用 費	(8) 旅 費	1,002	1,013	873	922	870
		(9) 賃 金	66,041	69,365	69,944	66,402	69,203
		(10) そ の 他	182,328	252,400	153,617	183,733	246,067
		(11) 小 計	249,371	322,778	224,434	251,057	316,140
徴 税 費	報 奨 金 及 び こ れ に 類 す る 経 費	(12) 納期前納付の報奨金	0	0	0	0	0
		(イ) うち 住民税	0	0	0	0	0
		(ロ) うち 固都税	0	0	0	0	0
		(13) 納税奨励金	0	0	0	0	0
		(14) そ の 他	947	592	594	531	755
(15) 小 計	947	592	594	531	755		
その他	(16) そ の 他	8,109	8,959	8,811	10,609	10,714	
	(17) 合 計	750,923	833,338	769,397	822,507	880,775	
県 民 税 徴 収 取 扱 費	(18) 納税通知書(通知書を含む)の数を基準にした金額	-	-	-	-	-	
	(19) 徴収額を基準にした金額	-	-	-	-	-	
	(20) 納税義務者数を基準にした金額	462,904	456,413	455,861	458,497	462,938	
	(21) 報奨金の類に相当する金額	0	0	0	0	0	
	(22) 合 計	462,904	456,413	455,861	458,497	462,938	
(23)	(17) - (22)	288,019	376,925	313,536	364,010	417,837	
税 収 入 額 に 対 す る 徴 税 費 の 割 合	(24)	(17) / (3)	1.0	1.1	1.0	1.1	1.2
	(25)	(23) / (1)	0.5	0.6	0.5	0.6	0.7



(5) 特殊勤務手当（関係分）

種 類	勤 務 内 容	区 分	手当額	備 考
滞納整理業務手当	庁外において市税及び介護保険料、国民健康保険料等の税外収入金の滞納処分に関する直接事務に従事したとき。	日額	300円	

### **3. 一般会計及び市税**

- (1) 平成29年度一般会計当初予算額
- (2) 平成29年度市税当初予算額
- (3) 平成28年度一般会計決算額
- (4) 一般会計歳入歳出決算額の推移
- (5) 平成28年度市税決算額
- (6) 市税年度別決算額の推移
- (7) 大規模法人の税額の推移
- (8) 市民1人当たり市税負担額等の推移

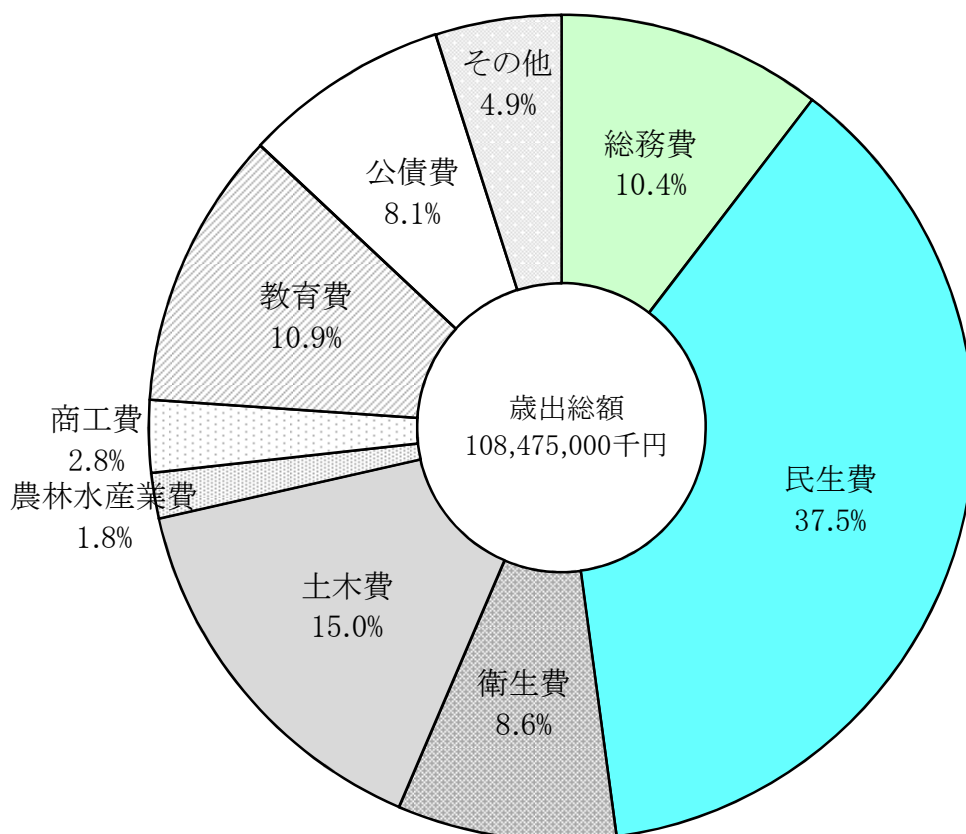
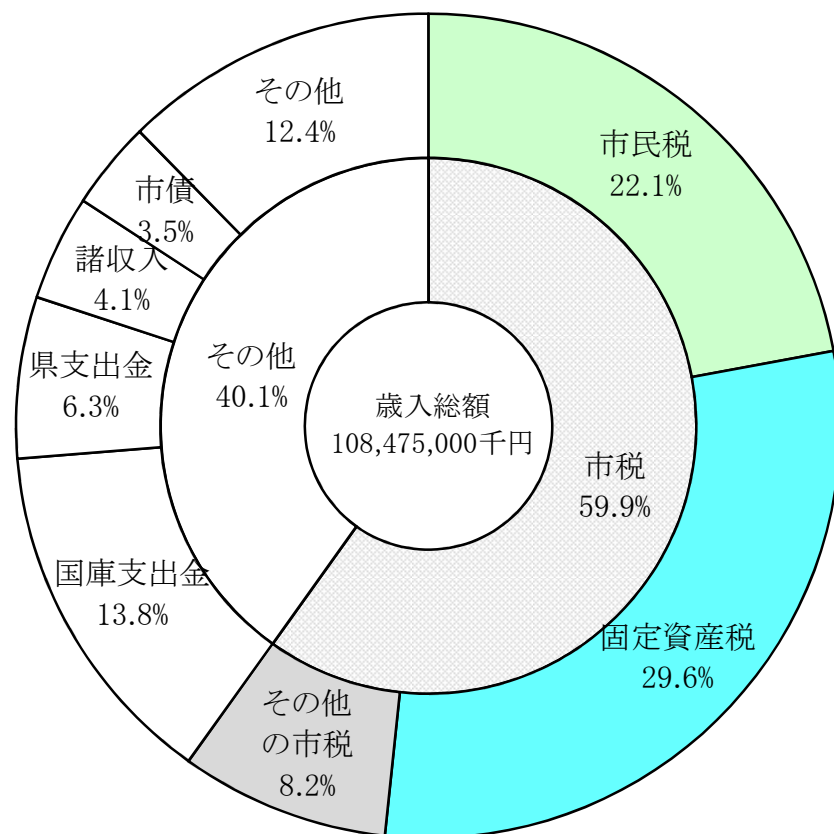
### 3. 一般会計及び市税

#### (1) 平成29年度一般会計当初予算額

(単位:千円, %)

歳 入			歳 出		
款 別	予 算 額	構成比	款 別	予 算 額	構成比
市 税	64,942,900	59.9	議 会 費	661,352	0.6
地 方 譲 与 税	1,190,001	1.1	総 務 費	11,286,913	10.4
利 子 割 交 付 金	40,000	0.0	民 生 費	40,632,173	37.5
配 当 割 交 付 金	300,000	0.3	衛 生 費	9,306,511	8.6
株式等譲渡所得割交付金	250,000	0.2	労 働 費	53,041	0.1
地方消費税交付金	5,200,000	4.8	農 林 水 産 業 費	1,937,115	1.8
ゴルフ場利用税交付金	90,000	0.1	商 工 費	3,072,493	2.8
自動車取得税交付金	250,000	0.2	土 木 費	16,293,913	15.0
地方特例交付金	202,000	0.2	消 防 費	4,477,130	4.1
地方交付税	386,000	0.4	教 育 費	11,878,680	10.9
交通安全対策特別交付金	61,000	0.1	公 債 費	8,775,679	8.1
分担金及び負担金	1,288,070	1.2	予 備 費	100,000	0.1
使用料及び手数料	2,244,942	2.1			
国庫支出金	15,022,159	13.8			
県 支 出 金	6,871,976	6.3			
財 産 収 入	243,795	0.2			
寄 附 金	28,201	0.0			
繰 入 金	1,328,448	1.2			
繰 越 金	300,056	0.3			
諸 収 入	4,491,452	4.1			
市 債	3,744,000	3.5			
歳 入 合 計	108,475,000	100.0	歳 出 合 計	108,475,000	100.0

〔図表〕平成29年度一般会計当初予算額

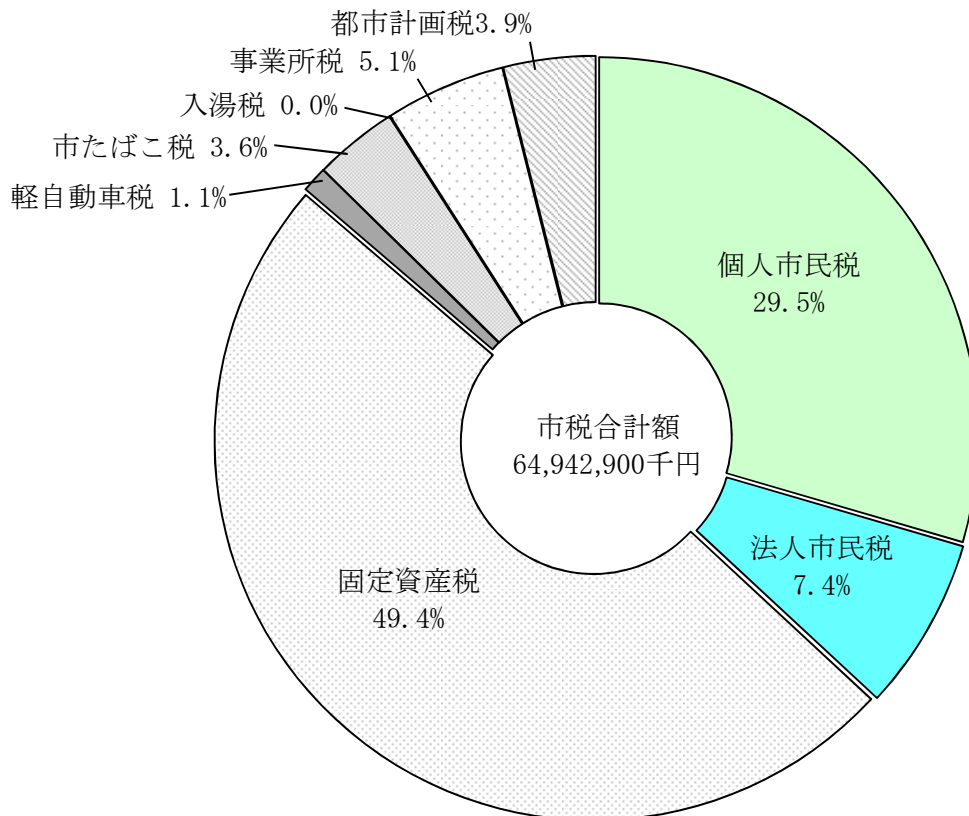


(2) 平成29年度市税当初予算額

(単位:千円, %)

税目	現年度分	滞納繰越分	合計	構成比	前年度比
市民税	23,670,100	277,000	23,947,100	36.9	99.8
個人	18,913,400	267,200	19,180,600	(29.5)	101.6
法人	4,756,700	9,800	4,766,500	(7.4)	93.4
固定資産税	31,878,000	198,100	32,076,100	49.4	106.6
純固定資産税	31,852,100	198,100	32,050,200	(49.4)	106.6
国有資産等所在市町村 交付金	25,900	0	25,900	(0.0)	100.4
軽自動車税	705,700	8,800	714,500	1.1	112.1
市たばこ税	2,314,300	0	2,314,300	3.6	104.1
入湯税	1,900	0	1,900	0.0	79.2
事業所税	3,339,600	600	3,340,200	5.1	108.4
都市計画税	2,532,100	16,700	2,548,800	3.9	101.6
合計	64,441,700	501,200	64,942,900	100.0	103.9

〔図表〕平成29年度市税当初予算額

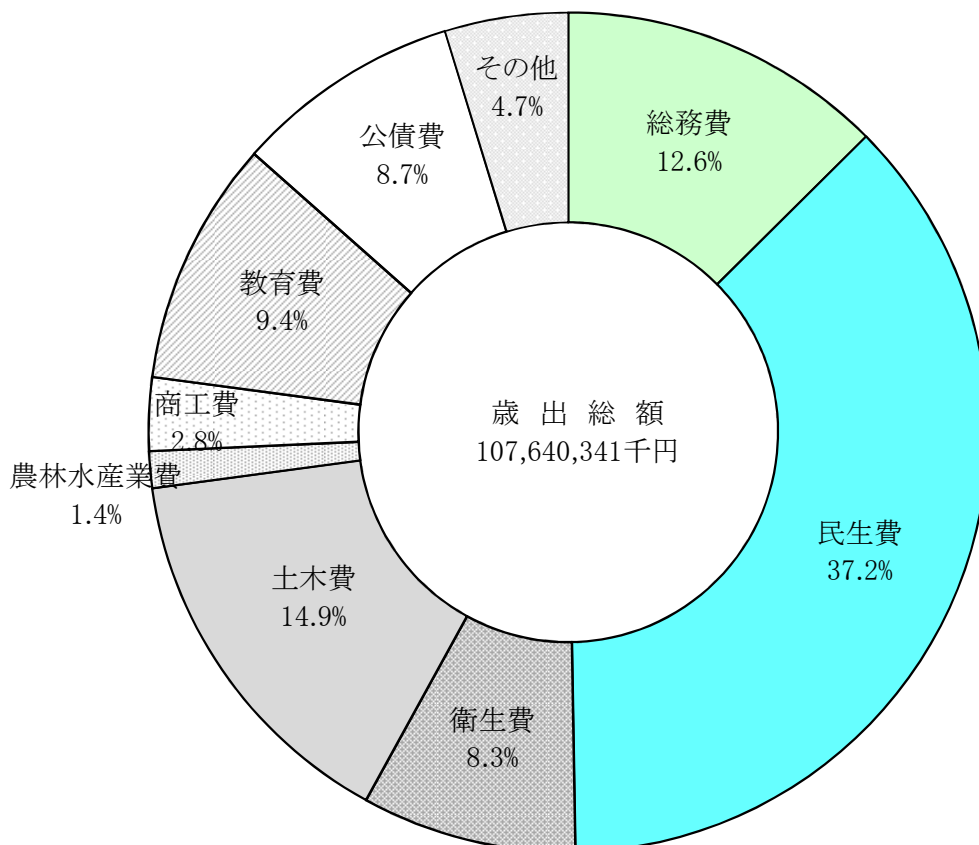
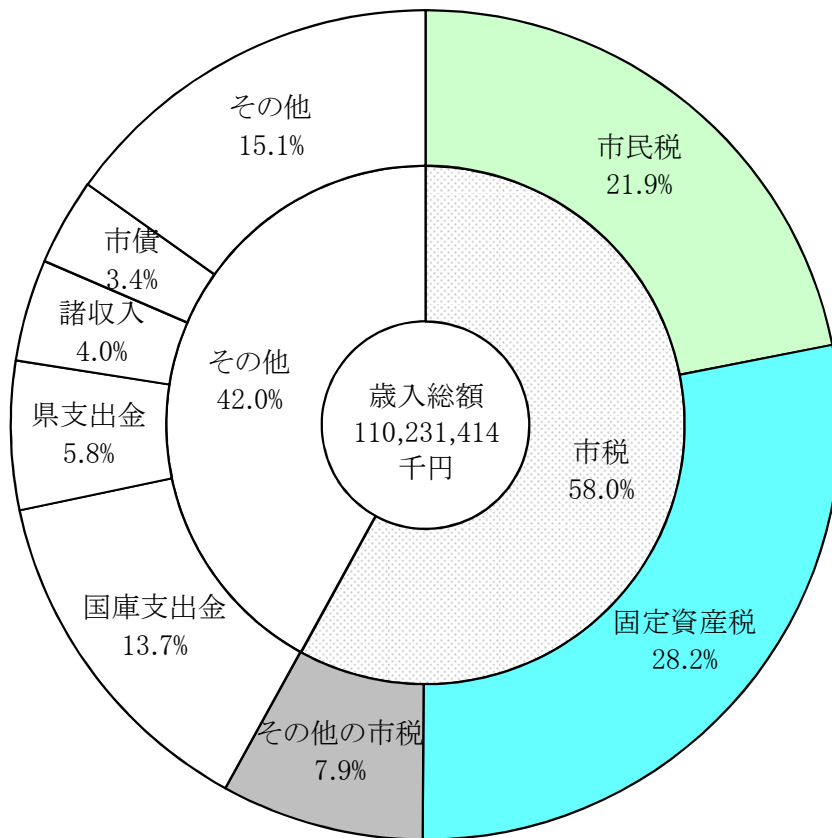


(3) 平成28年度一般会計決算額

(単位:千円, %)

歳 入			歳 出		
款 別	決 算 額	構 成 比	款 別	決 算 額	構 成 比
市 税	63,919,683	58.0	議 会 費	647,993	0.6
地 方 譲 与 税	1,183,754	1.1	総 務 費	13,522,970	12.6
利 子 割 交 付 金	83,160	0.1	民 生 費	40,004,600	37.2
配 当 割 交 付 金	203,669	0.2	衛 生 費	8,904,094	8.3
株式等譲渡所得割交付金	119,835	0.1	労 働 費	51,003	0.0
地方消費税交付金	5,338,100	4.8	農 林 水 産 業 費	1,524,586	1.4
ゴルフ場利用税交付金	90,364	0.1	商 工 費	3,040,958	2.8
自動車取得税交付金	224,509	0.2	土 木 費	16,004,287	14.9
地方特例交付金	202,795	0.2	消 防 費	4,235,796	3.9
地方交付税	1,273,697	1.1	教 育 費	10,149,385	9.4
交通安全対策特別交付金	53,735	0.0	公 債 費	9,379,675	8.7
分担金及び負担金	1,251,420	1.1	予 備 費	0	0.0
使用料及び手数料	2,203,459	2.0	災 害 復 旧 費	174,994	0.2
国 庫 支 出 金	15,082,075	13.7			
県 支 出 金	6,385,585	5.8			
財 産 収 入	289,189	0.3			
寄 附 金	137,063	0.1			
繰 入 金	1,095,899	1.0			
繰 越 金	2,979,376	2.7			
諸 収 入	4,377,047	4.0			
市 債	3,737,000	3.4			
歳 入 合 計	110,231,414	100.0	歳 出 合 計	107,640,341	100.0

〔図表〕平成28年度一般会計決算額



#### (4) 一般会計歳入歳出決算額の推移

款 別	平成 24 年度		平成 25 年度	
	決 算 額	構成比	決 算 額	構成比
歳 入 合 計	103,818,726	100.0	107,239,673	100.0
市 税	62,144,224	59.9	61,059,837	56.9
地 方 譲 与 税	1,217,171	1.2	1,187,749	1.1
利 子 割 交 付 金	142,180	0.1	147,849	0.1
配 当 割 交 付 金	112,584	0.1	222,135	0.2
株式等譲渡所得割交付金	28,029	0.0	372,161	0.3
地 方 消 費 税 交 付 金	3,128,067	3.0	3,101,408	2.9
ゴルフ場利用税交付金	96,037	0.1	96,943	0.1
自動車取得税交付金	312,434	0.3	342,552	0.3
地 方 特 例 交 付 金	192,593	0.2	189,717	0.2
地 方 交 付 税	2,752,606	2.6	2,896,857	2.7
交通安全対策特別交付金	67,626	0.1	64,235	0.1
分 担 金 及 び 負 担 金	1,172,505	1.1	1,199,476	1.1
使 用 料 及 び 手 数 料	2,035,965	2.0	1,992,491	1.9
国 庫 支 出 金	12,678,171	12.2	14,450,096	13.5
県 支 出 金	6,048,532	5.8	5,880,688	5.5
財 産 収 入	162,632	0.2	131,971	0.1
寄 附 金	9,923	0.0	809,914	0.8
繰 入 金	397,153	0.4	436,998	0.4
繰 越 金	3,050,633	2.9	2,501,111	2.3
諸 収 入	4,675,561	4.5	4,779,285	4.5
市 債	3,394,100	3.3	5,376,200	5.0
歳 出 合 計	101,317,615	100.0	104,340,174	100.0
議 会 費	693,275	0.7	698,629	0.7
総 務 費	12,364,850	12.2	13,152,083	12.6
民 生 費	33,561,441	33.1	34,610,804	33.2
衛 生 費	9,956,027	9.8	9,718,077	9.3
労 働 費	48,752	0.1	49,782	0.1
農 林 水 産 業 費	1,421,113	1.4	1,467,602	1.4
商 工 費	3,880,800	3.8	3,377,072	3.2
土 木 費	15,663,192	15.5	17,333,099	16.6
消 防 費	3,267,661	3.2	3,288,411	3.2
教 育 費	8,846,327	8.7	9,018,606	8.6
災 害 復 旧 費	7,769	0.0	50,298	0.0
公 債 償 還 費	11,606,408	11.5	11,575,711	11.1
予 備 費	0	0.0	0	0.0



(単位:千円, %)

平成 26 年度		平成 27 年度		平成 28 年度	
決 算 額	構成比	決 算 額	構成比	決 算 額	構成比
111,419,209	100.0	121,601,487	100.0	110,231,414	100.0
61,898,681	55.6	62,545,150	51.4	63,919,683	58.0
1,167,687	1.0	1,194,277	1.0	1,183,754	1.1
117,667	0.1	100,173	0.1	83,160	0.1
411,969	0.4	341,331	0.3	203,669	0.2
235,986	0.2	310,638	0.3	119,835	0.1
3,711,751	3.3	5,896,445	4.8	5,338,100	4.8
93,898	0.1	93,465	0.1	90,364	0.1
126,134	0.1	203,969	0.2	224,509	0.2
182,913	0.2	190,772	0.2	202,795	0.2
2,550,279	2.3	2,344,147	1.9	1,273,697	1.1
56,760	0.1	59,302	0.0	53,735	0.0
1,276,319	1.1	1,279,390	1.1	1,251,420	1.1
2,199,831	2.0	2,223,552	1.8	2,203,459	2.0
15,430,247	13.8	19,366,621	15.9	15,082,075	13.7
6,417,018	5.8	6,414,561	5.3	6,385,585	5.8
368,333	0.3	179,992	0.1	289,189	0.3
39,500	0.0	100,690	0.1	137,063	0.1
513,817	0.5	1,864,107	1.5	1,095,899	1.0
2,899,499	2.6	2,456,834	2.0	2,979,376	2.7
4,912,520	4.4	5,588,316	4.6	4,377,047	4.0
6,808,400	6.1	8,847,755	7.3	3,737,000	3.4
108,962,376	100.0	118,622,112	100.0	107,640,341	100.0
692,824	0.6	694,205	0.6	647,993	0.6
12,808,206	11.8	14,795,839	12.5	13,522,970	12.6
37,396,039	34.3	37,600,100	31.7	40,004,600	37.2
13,191,383	12.1	20,948,411	17.7	8,904,094	8.3
75,193	0.1	53,890	0.1	51,003	0.0
1,402,336	1.3	1,481,323	1.2	1,524,586	1.4
3,582,574	3.3	3,373,323	2.8	3,040,958	2.8
15,638,198	14.4	16,257,822	13.7	16,004,287	14.9
3,541,730	3.3	4,846,064	4.1	4,235,796	3.9
9,972,191	9.2	8,680,437	7.3	10,149,385	9.4
40,153	0.0	95,864	0.1	174,994	0.2
10,621,549	9.7	9,794,834	8.2	9,379,675	8.7
0	0.0	0	0.0	0	0.0

(5) 平成28年度市税決算額

区 分 税 目	予 算 現 額	調 定 額 (A)			収 現年課税分
		現年課税分	滞納繰越分	計	
市 税	63,442,600,000	63,834,076,607	1,653,338,591	65,487,415,198	63,337,784,191
市 民 税	23,981,500,000	24,107,260,895	948,475,378	25,055,736,273	23,808,940,635
個人市民税	19,057,100,000	19,080,236,195	917,702,796	19,997,938,991	18,792,360,335
均 等 割	531,900,000	541,093,000	24,324,334	565,417,334	532,929,180
所 得 割	18,525,200,000	18,539,143,195	893,378,462	19,432,521,657	18,259,431,155
うち退職所得	—	136,582,424	0	136,582,424	136,582,424
(普通徴収)	—	3,859,882,180	888,039,736	4,747,921,916	3,592,505,015
(特別徴収)	—	15,220,354,015	29,663,060	15,250,017,075	15,199,855,320
法人市民税	4,924,400,000	5,027,024,700	30,772,582	5,057,797,282	5,016,580,300
均 等 割	998,300,000	1,087,180,700	4,371,404	1,091,552,104	1,084,921,919
法 人 税 割	3,926,100,000	3,939,844,000	26,401,178	3,966,245,178	3,931,658,381
(うち超過税率)	—	432,555,473	—	432,555,473	431,690,362
固 定 資 産 税	30,909,700,000	31,065,330,900	629,154,011	31,694,484,911	30,895,565,926
純固定資産税	30,883,900,000	31,039,435,800	629,154,011	31,668,589,811	30,869,670,826
土 地	8,163,200,000	8,206,692,444	303,578,497	8,510,270,941	8,126,891,846
家 屋	9,089,100,000	9,140,729,293	317,808,488	9,458,537,781	9,051,846,266
償 却 資 産	13,631,600,000	13,692,014,063	7,767,026	13,699,781,089	13,690,932,714
交 付 金	25,800,000	25,895,100	0	25,895,100	25,895,100
軽 自 動 車 税	637,500,000	691,512,300	21,934,372	713,446,672	677,657,939
市 た ば こ 税	2,323,400,000	2,345,010,332	0	2,345,010,332	2,345,010,332
特別土地保有税	0	0	0	0	0
保 有 分	0	0	0	0	0
取 得 分	0	0	0	0	0
入 湯 税	2,400,000	1,945,080	0	1,945,080	1,945,080
事 業 所 税	3,080,400,000	3,098,057,000	236,100	3,098,293,100	3,097,510,600
資 産 割	2,617,600,000	2,632,483,200	236,100	2,632,719,300	2,632,018,913
従 業 者 割	462,800,000	465,573,800	0	465,573,800	465,491,687
都 市 計 画 税	2,507,700,000	2,524,960,100	53,538,730	2,578,498,830	2,511,153,679
土 地	1,306,200,000	1,324,091,287	29,268,538	1,353,359,825	1,316,851,188
家 屋	1,201,500,000	1,200,868,813	24,270,192	1,225,139,005	1,194,302,491

(単位:円, %)

入 済 額 (B)		不 納 欠 損 額 (C)			収入未済額	収納率(B)/(A)		
滞納繰越分	計	現年課税分	滞納繰越分	計	(A) - (B) - (C)	現年分	滞納分	計
581,899,124	63,919,683,315	2,532,081	119,815,799	122,347,880	1,445,384,003	99.2	35.2	97.6
326,193,758	24,135,134,393	1,191,381	85,087,892	86,279,273	834,322,607	98.8	34.4	96.3
317,943,561	19,110,303,896	1,141,381	82,441,285	83,582,666	804,052,429	98.5	34.6	95.6
8,427,309	541,356,489	32,378	2,185,162	2,217,540	21,843,305	98.5	34.6	95.7
309,516,252	18,568,947,407	1,109,003	80,256,123	81,365,126	782,209,124	98.5	34.6	95.6
0	136,582,424	0	0	0	0	100.0	—	100.0
301,609,689	3,894,114,704	1,141,381	81,384,632	82,526,013	771,281,199	93.1	34.0	82.0
16,333,872	15,216,189,192	0	1,056,653	1,056,653	32,771,230	99.9	55.1	99.8
8,250,197	5,024,830,497	50,000	2,646,607	2,696,607	30,270,178	99.8	26.8	99.3
1,171,983	1,086,093,902	11,009	375,964	386,973	5,071,229	99.8	26.8	99.5
7,078,214	3,938,736,595	38,991	2,270,643	2,309,634	25,198,949	99.8	26.8	99.3
—	431,690,362	—	—	—	—	99.8	—	99.8
227,519,961	31,123,085,887	1,140,594	29,758,873	30,899,467	540,499,557	99.5	36.2	98.2
227,519,961	31,097,190,787	1,140,594	29,758,873	30,899,467	540,499,557	99.5	36.2	98.2
110,026,334	8,236,918,180	539,599	14,016,237	14,555,836	258,796,925	99.0	36.2	96.8
115,183,727	9,167,029,993	600,995	14,673,236	15,274,231	276,233,557	99.0	36.2	96.9
2,309,900	13,693,242,614	0	1,069,400	1,069,400	5,469,075	99.99	29.7	99.95
0	25,895,100	0	0	0	0	100.0	—	100.0
8,588,180	686,246,119	107,400	2,436,662	2,544,062	24,656,491	98.0	39.2	96.2
0	2,345,010,332	0	0	0	0	100.0	—	100.0
0	0	0	0	0	0	—	—	—
0	0	0	0	0	0	—	—	—
0	0	0	0	0	0	—	—	—
0	1,945,080	0	0	0	0	100.0	—	100.0
236,100	3,097,746,700	0	0	0	546,400	99.98	100.0	99.98
236,100	2,632,255,013	0	0	0	464,287	99.98	100.0	99.98
0	465,491,687	0	0	0	82,113	99.98	—	99.98
19,361,125	2,530,514,804	92,706	2,532,372	2,625,078	45,358,948	99.5	36.2	98.1
10,584,334	1,327,435,522	48,616	1,384,396	1,433,012	24,491,291	99.5	36.2	98.1
8,776,791	1,203,079,282	44,090	1,147,976	1,192,066	20,867,657	99.5	36.2	98.2

## (6) 市税年度別決算額の推移

(その1)

(「地方財政状況調査」中の第6表「市町村税の徴収実績」による)

年度等 税目	平成24年度								
	調定額			収入額			収納率	前年度比	
	現年課税分	滞納繰越分	計	現年課税分	滞納繰越分	計	計	調定計	収入計
市 税	62,246,743	2,235,309	64,482,052	61,495,603	648,621	62,144,224	96.4	100.4	100.4
市 民 税	23,813,591	1,341,055	25,154,646	23,388,581	359,683	23,748,264	94.4	103.3	103.7
個人市民税	18,283,876	1,323,096	19,606,972	17,873,926	346,883	18,220,809	92.9	104.7	105.3
均等割	452,871	31,615	484,486	442,717	8,289	451,006	93.1	100.5	100.3
所得割	17,831,005	1,291,481	19,122,486	17,431,209	338,594	17,769,803	92.9	104.8	105.4
うち退職所得	188,996	0	188,996	188,996	0	188,996	100.0	141.9	141.9
(普通徴収)	4,808,655	1,287,149	6,095,804	4,415,748	333,403	4,749,151	77.9	100.3	101.0
(特別徴収)	13,475,221	35,947	13,511,168	13,458,178	13,480	13,471,658	99.7	106.8	106.9
法人市民税	5,529,715	17,959	5,547,674	5,514,655	12,800	5,527,455	99.6	98.7	98.7
均等割	1,016,107	5,210	1,021,317	1,013,340	3,713	1,017,053	99.6	100.9	100.9
法人税割	4,513,608	12,749	4,526,357	4,501,315	9,087	4,510,402	99.6	98.2	98.3
(うち超過税率)	401,210	1,133	402,343	400,006	808	400,814	99.6	98.2	98.2
固 定 資 産 税	30,310,298	797,203	31,107,501	30,022,383	257,622	30,280,005	97.3	97.8	97.7
純固定資産税	30,277,528	797,203	31,074,731	29,989,613	257,622	30,247,235	97.3	97.8	97.7
土 地	8,568,858	390,954	8,959,812	8,426,720	126,011	8,552,731	95.5	98.9	98.8
家 屋	8,589,445	396,487	8,985,932	8,446,966	127,794	8,574,760	95.4	92.6	92.2
償却資産	13,119,225	9,762	13,128,987	13,115,927	3,817	13,119,744	99.9	101.0	101.0
交付金	32,770	0	32,770	32,770	0	32,770	100.0	92.9	92.9
軽 自 動 車 税	545,962	29,990	575,952	533,901	9,645	543,546	94.4	101.4	102.0
市 た ば こ 税	2,284,745	0	2,284,745	2,284,745	0	2,284,745	100.0	98.5	98.5
特 別 土 地 保 有 税	0	0	0	0	0	0	—	—	—
保 有 分	0	0	0	0	0	0	—	—	—
取 得 分	0	0	0	0	0	0	—	—	—
入 湯 税	1,675	0	1,675	1,675	0	1,675	100.0	81.2	81.2
事 業 所 税	2,784,982	0	2,784,982	2,782,646	0	2,782,646	99.9	111.8	111.7
資 産 割	2,352,411	0	2,352,411	2,350,438	0	2,350,438	99.9	112.1	112.0
従 業 者 割	432,571	0	432,571	432,208	0	432,208	99.9	110.4	110.3
都 市 計 画 税	2,505,490	67,061	2,572,551	2,481,672	21,671	2,503,343	97.3	95.2	95.1
土 地	1,401,320	37,390	1,438,710	1,387,999	12,083	1,400,082	97.3	98.5	98.5
家 屋	1,104,170	29,671	1,133,841	1,093,673	9,588	1,103,261	97.3	91.3	91.1

(単位:千円, %)

平成 25 年 度								
調 定 額			収 入 額			収納率	前年度比	
現年課税分	滞納繰越分	計	現年課税分	滞納繰越分	計	計	調定計	収入計
61,128,182	2,207,931	63,336,113	60,416,702	643,135	61,059,837	96.4	98.2	98.3
23,783,307	1,319,646	25,102,953	23,378,101	372,749	23,750,850	94.6	99.8	100.01
18,431,257	1,299,036	19,730,293	18,036,709	363,977	18,400,686	93.3	100.6	101.0
457,095	31,305	488,400	447,310	8,771	456,081	93.4	100.8	101.1
17,974,162	1,267,731	19,241,893	17,589,399	355,206	17,944,605	93.3	100.6	101.0
173,500	0	173,500	173,500	0	173,500	100.0	91.8	91.8
4,783,041	1,261,377	6,044,418	4,408,712	347,174	4,755,886	78.7	99.2	100.1
13,648,216	37,659	13,685,875	13,627,997	16,803	13,644,800	99.7	101.3	101.3
5,352,050	20,610	5,372,660	5,341,392	8,772	5,350,164	99.6	96.8	96.8
1,019,093	3,326	1,022,419	1,017,064	1,416	1,018,480	99.6	100.1	100.1
4,332,957	17,284	4,350,241	4,324,328	7,356	4,331,684	99.6	96.1	96.0
385,152	1,536	386,688	384,382	654	385,036	99.6	96.1	96.1
29,029,012	790,684	29,819,696	28,759,198	237,619	28,996,817	97.2	95.9	95.8
29,001,149	790,684	29,791,833	28,731,335	237,619	28,968,954	97.2	95.9	95.8
8,464,315	388,837	8,853,152	8,333,122	116,748	8,449,870	95.4	98.8	98.8
8,804,842	392,991	9,197,833	8,668,370	117,995	8,786,365	95.5	102.4	102.5
11,731,992	8,856	11,740,848	11,729,843	2,876	11,732,719	99.9	89.4	89.4
27,863	0	27,863	27,863	0	27,863	100.0	85.0	85.0
559,655	28,536	588,191	548,526	9,898	558,424	94.9	102.1	102.7
2,501,258	0	2,501,258	2,501,258	0	2,501,258	100.0	109.5	109.5
0	0	0	0	0	0	—	—	—
0	0	0	0	0	0	—	—	—
0	0	0	0	0	0	—	—	—
2,107	0	2,107	2,107	0	2,107	100.0	125.8	125.8
2,739,724	3,021	2,742,745	2,737,756	3,021	2,740,777	99.9	98.5	98.5
2,323,727	2,552	2,326,279	2,322,057	2,552	2,324,609	99.9	98.9	98.9
415,997	469	416,466	415,699	469	416,168	99.9	96.3	96.3
2,513,119	66,044	2,579,163	2,489,756	19,848	2,509,604	97.3	100.3	100.3
1,381,977	36,855	1,418,832	1,369,129	11,076	1,380,205	97.3	98.6	98.6
1,131,142	29,189	1,160,331	1,120,627	8,772	1,129,399	97.3	102.3	102.4

## (そのⅡ)

年度等 税目	平成26年度								
	調定額			収入額			収納率	前年度比	
	現年課税分	滞納繰越分	計	現年課税分	滞納繰越分	計	計	調定計	収入計
市 税	61,853,179	2,110,423	63,963,602	61,269,342	629,339	61,898,681	96.8	101.0	101.4
市 民 税	24,341,673	1,233,677	25,575,350	24,028,413	368,877	24,397,290	95.4	101.9	102.7
個人市民税	18,526,564	1,215,407	19,741,971	18,224,922	361,273	18,586,195	94.1	100.1	101.0
均等割	532,945	29,720	562,665	524,268	8,834	533,102	94.7	115.2	116.9
所得割	17,993,619	1,185,687	19,179,306	17,700,654	352,439	18,053,093	94.1	99.7	100.6
内退職所得	186,500		186,500	186,500		186,500	100.0	107.5	107.5
(普通徴収)	4,783,041	1,261,377	6,044,418	4,408,712	347,174	4,755,886	78.7	100.0	100.0
(特別徴収)	13,648,216	37,659	13,685,875	13,627,997	16,803	13,644,800	99.7	100.0	100.0
法人市民税	5,815,109	18,270	5,833,379	5,803,491	7,604	5,811,095	99.6	108.6	108.6
均等割	1,035,088	3,258	1,038,346	1,033,021	1,356	1,034,377	99.6	101.6	101.6
法人税割	4,780,021	15,012	4,795,033	4,770,470	6,248	4,776,718	99.6	110.2	110.3
(内超過税率)	424,891	1,334	426,225	424,041	555	424,596	99.6	110.2	110.3
固 定 資 産 税	29,142,669	783,004	29,925,673	28,904,138	231,164	29,135,302	97.4	100.4	100.5
純固定資産税	29,115,592	783,004	29,898,596	28,877,061	231,164	29,108,225	97.4	100.4	100.5
土 地	8,477,116	382,792	8,859,908	8,362,749	113,373	8,476,122	95.7	100.1	100.3
家 屋	9,029,033	390,309	9,419,342	8,907,221	115,612	9,022,833	95.8	102.4	102.7
償却資産	11,609,443	9,903	11,619,346	11,607,091	2,179	11,609,270	99.9	99.0	98.9
交付金	27,077	0	27,077	27,077	0	27,077	100.0	97.2	97.2
軽 自 動 車 税	577,645	25,858	603,503	567,167	8,921	576,088	95.5	102.6	103.2
市 た ば こ 税	2,412,207	0	2,412,207	2,412,207	0	2,412,207	100.0	96.4	96.4
特 別 土 地 保 有 税	0	0	0	0	0	0	—	—	—
保 有 分	0	0	0	0	0	0	—	—	—
取 得 分	0	0	0	0	0	0	—	—	—
入 湯 税	2,295	0	2,295	2,295	0	2,295	100.0	108.9	108.9
事 業 所 税	2,835,882	1,827	2,837,709	2,835,122	875	2,835,997	99.9	103.5	103.5
資 産 割	2,396,880	1,670	2,398,550	2,396,238	800	2,397,038	99.9	103.1	103.1
従 業 者 割	439,002	157	439,159	438,884	75	438,959	100.0	105.4	105.5
都 市 計 画 税	2,540,808	66,057	2,606,865	2,520,000	19,502	2,539,502	97.4	101.1	101.2
土 地	1,378,447	36,733	1,415,180	1,367,159	10,845	1,378,004	97.4	99.7	99.8
家 屋	1,162,361	29,324	1,191,685	1,152,841	8,657	1,161,498	97.5	102.7	102.8

(単位:千円, %)

平成27年度								
調定額			収入額			収納率	前年度比	
現年課税分	滞納繰越分	計	現年課税分	滞納繰越分	計	計	調定計	収入計
62,371,557	1,946,114	64,317,671	61,881,279	663,871	62,545,150	97.2	100.6	101.0
24,545,827	1,110,347	25,656,174	24,270,013	358,955	24,628,968	96.0	100.3	100.9
18,762,137	1,076,155	19,838,292	18,493,729	342,414	18,836,143	94.9	100.5	101.3
535,069	27,643	562,712	527,415	8,796	536,211	95.3	100.0	100.6
18,227,068	1,048,512	19,275,580	17,966,314	333,618	18,299,932	94.9	100.5	101.4
144,959		144,959	144,959		144,959	100.0	77.7	77.7
3,824,693	1,039,479	4,864,172	3,571,596	323,607	3,895,203	80.1	80.5	81.9
14,937,444	36,676	14,974,120	14,922,133	18,807	14,940,940	99.8	109.4	109.5
5,783,690	34,192	5,817,882	5,776,284	16,541	5,792,825	99.6	99.7	99.7
1,051,699	3,329	1,055,028	1,050,352	1,610	1,051,962	99.7	101.6	101.7
4,731,991	30,863	4,762,854	4,725,932	14,931	4,740,863	99.5	99.3	99.2
420,621	2,743	423,365	424,041	1,327	425,368	100.5	99.3	100.2
29,402,820	747,556	30,150,376	29,214,187	272,181	29,486,368	97.8	100.8	101.2
29,376,088	747,556	30,123,644	29,187,455	272,181	29,459,636	97.8	100.8	101.2
8,245,617	362,990	8,608,607	8,155,381	132,597	8,287,978	96.3	97.2	97.8
8,880,452	374,935	9,255,387	8,783,268	136,960	8,920,228	96.4	98.3	98.9
12,250,019	9,631	12,259,650	12,248,806	2,624	12,251,430	99.9	105.5	105.5
26,732	0	26,732	26,732	0	26,732	100.0	98.7	98.7
590,278	23,603	613,881	580,460	8,878	589,338	96.0	101.7	102.3
2,401,098	0	2,401,098	2,401,098	0	2,401,098	100.0	99.5	99.5
0	0	0	0	0	0	—	—	—
0	0	0	0	0	0	—	—	—
0	0	0	0	0	0	—	—	—
2,278	0	2,278	2,278	0	2,278	100.0	99.3	99.3
2,933,719	895	2,934,614	2,933,719	659	2,934,378	100.0	103.4	103.5
2,477,943	777	2,478,720	2,477,943	572	2,478,515	100.0	103.3	103.4
455,776	118	455,894	455,776	87	455,863	100.0	103.8	103.9
2,495,537	63,713	2,559,250	2,479,524	23,198	2,502,722	97.8	98.2	98.6
1,332,069	35,180	1,367,249	1,323,521	12,809	1,336,330	97.7	96.6	97.0
1,163,468	28,533	1,192,001	1,156,003	10,389	1,166,392	97.9	100.0	100.4

(そのⅢ)

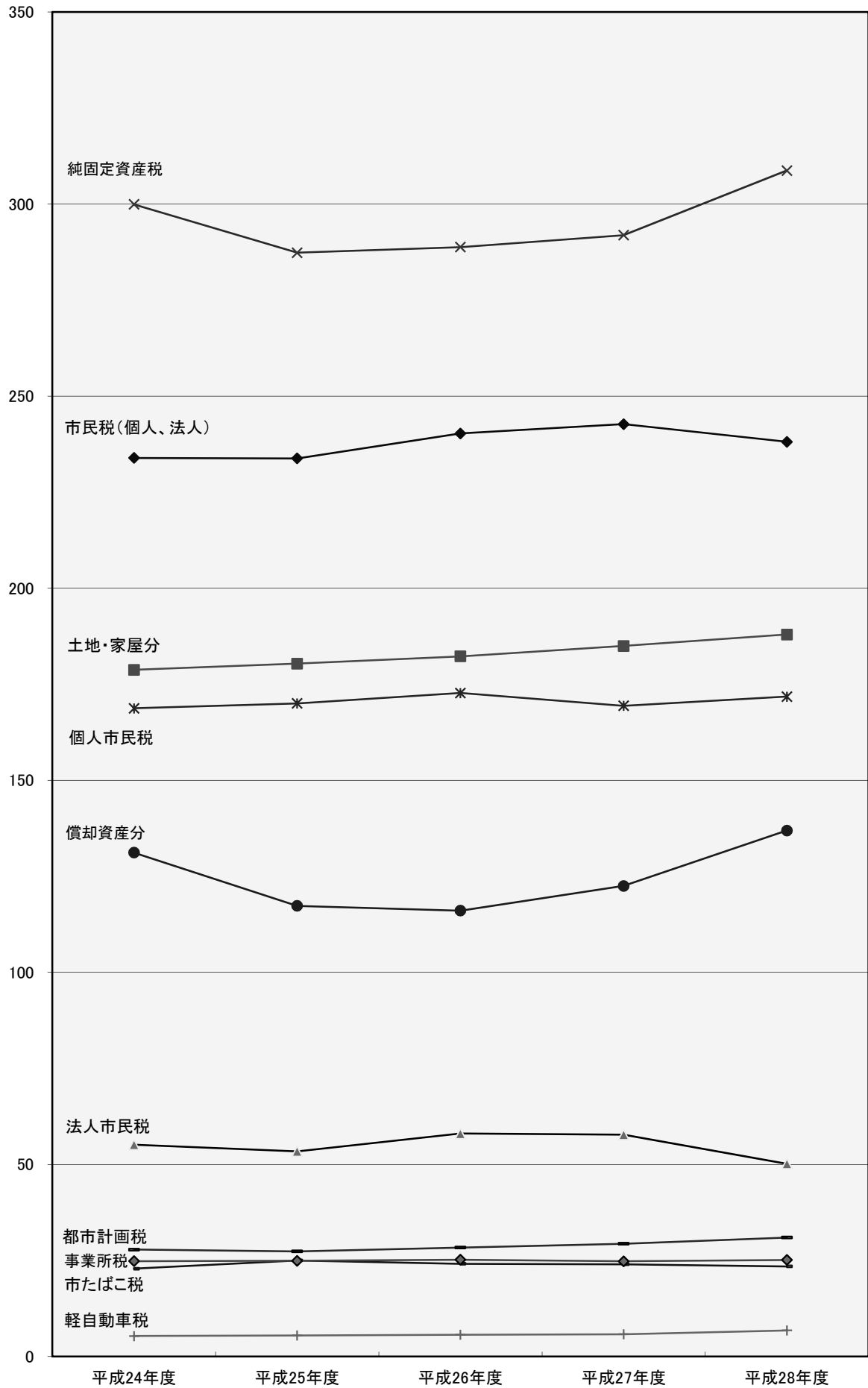
(単位:千円, %)

年度等 税目	平成28年度								
	調定額			収入額			収納率	前年度比	
	現年課税分	滞納繰越分	計	現年課税分	滞納繰越分	計	計	調定計	収入計
市 税	63,834,076	1,653,339	65,487,415	63,337,784	581,899	63,919,683	97.6	101.8	102.2
市 民 税	24,107,261	948,476	25,055,737	23,808,940	326,194	24,135,134	96.3	97.7	98.0
個人市民税	19,080,236	917,703	19,997,939	18,792,360	317,944	19,110,304	95.6	100.8	101.5
均等割	541,093	24,324	565,417	532,929	8,428	541,357	95.7	100.5	101.0
所得割	18,539,143	893,379	19,432,522	18,259,431	309,516	18,568,947	95.6	100.8	101.5
うち退職所得	136,582		136,582	136,582		136,582	100.0	94.2	94.2
(普通徴収)	3,859,882	888,040	4,747,922	3,592,505	301,610	3,894,115	82.0	97.6	99.97
(特別徴収)	15,220,354	29,663	15,250,017	15,199,855	16,334	15,216,189	99.8	101.8	101.8
法人市民税	5,027,025	30,773	5,057,798	5,016,580	8,250	5,024,830	99.3	86.9	86.7
均等割	1,087,181	4,372	1,091,553	1,084,922	1,172	1,086,094	99.5	103.5	103.2
法人税割	3,939,844	26,401	3,966,245	3,931,658	7,078	3,938,736	99.3	83.3	83.1
(うち超過税率)	432,555	—	432,555	431,690	—	431,690	99.8	102.2	101.5
固 定 資 産 税	31,065,331	629,154	31,694,485	30,895,566	227,520	31,123,086	98.2	105.1	105.6
純固定資産税	31,039,436	629,154	31,668,590	30,869,671	227,520	31,097,191	98.2	105.1	105.6
土 地	8,206,693	303,579	8,510,272	8,126,892	110,026	8,236,918	96.8	98.9	99.4
家 屋	9,140,729	317,808	9,458,537	9,051,846	115,184	9,167,030	96.9	102.2	102.8
償却資産	13,692,014	7,767	13,699,781	13,690,933	2,310	13,693,243	99.95	111.7	111.8
交付金	25,895	0	25,895	25,895	0	25,895	100.0	96.9	96.9
軽自動車税	691,512	21,934	713,446	677,658	8,588	686,246	96.2	116.2	116.4
市たばこ税	2,345,010	0	2,345,010	2,345,010	0	2,345,010	100.0	97.7	97.7
特別土地保有税	0	0	0	0	0	0	—	—	—
保有分	0	0	0	0	0	0	—	—	—
取得分	0	0	0	0	0	0	—	—	—
入 湯 税	1,945	0	1,945	1,945	0	1,945	100.0	85.4	85.4
事 業 所 税	3,098,057	236	3,098,293	3,097,511	236	3,097,747	99.98	105.6	105.6
資産割	2,632,483	236	2,632,719	2,632,019	236	2,632,255	99.98	106.2	106.2
従業者割	465,574	0	465,574	465,492	0	465,492	99.98	102.1	102.1
都 市 計 画 税	2,524,960	53,539	2,578,499	2,511,154	19,361	2,530,515	98.1	100.8	101.1
土 地	1,324,091	29,269	1,353,360	1,316,851	10,584	1,327,435	98.1	99.0	99.3
家 屋	1,200,869	24,270	1,225,139	1,194,303	8,777	1,203,080	98.2	102.8	103.1



億円

〔図表〕主な税目の収入額の推移(現年課税分)



(7) 大規模法人の税額の推移 (決算)

年度	グループ	種別	社数	(ア)	(イ)	(ウ)		
				法人市民税	事業所税	固定資産税		
				(千円)	(千円)	土地分	家屋分	償却資産分
						(千円)	(千円)	(千円)
平成 26 年度	A		6	98,132	129,712	85,779	82,715	207,000
	B		18	995,811	638,921	1,030,981	352,752	2,246,394
	C		7	53,604	533,846	162,524	616,443	5,401,704
	D		7	39,272	98,130	27,611	92,893	23,714
	E		11	353,469	55,077	22,850	74,101	18,432
	F		9	109,341	64,089	302,802	192,708	908,599
	計		58	1,649,629	1,519,775	1,632,547	1,411,612	8,805,843
平成 27 年度	A		6	97,306	128,662	85,054	78,196	192,522
	B		18	986,760	657,360	1,022,605	351,314	2,248,955
	C		7	133,425	625,421	146,103	659,492	6,001,683
	D		7	15,921	99,448	27,037	88,341	23,759
	E		11	358,483	55,206	23,035	72,921	17,404
	F		9	158,203	65,305	288,945	185,616	990,728
	計		58	1,750,098	1,631,402	1,592,779	1,435,880	9,475,051
平成 28 年度	A		6	54,773	129,512	83,897	77,662	180,251
	B		18	390,283	625,042	990,008	354,829	2,160,086
	C		7	167,279	643,498	148,629	720,206	7,342,336
	D		7	37,146	104,715	24,494	89,832	27,676
	E		11	230,681	55,802	22,926	72,923	16,859
	F		9	213,275	69,048	286,877	184,939	944,899
	計		58	1,093,437	1,627,617	1,556,831	1,500,391	10,672,107

Aグループ……食料品製造関係

Bグループ……石油化学製品製造関係

Dグループ……卸小売業関係

Eグループ……保険金融業関係

(エ) 都市計画税  (千円)	(ウ) + (エ) 計  (千円)	(オ) 個人市民税 特別徴収  (千円)	同左人員  (人)	(ア) + (イ) + (ウ) + (エ) + (オ) 合計  (千円)
24,112	399,606	140,875	764	768,325
198,742	3,828,869	1,152,164	5,228	6,615,765
90,800	6,271,471	1,223,453	5,845	8,082,374
16,954	161,172	114,811	932	413,385
13,857	129,240	261,964	1,271	799,750
68,924	1,473,033	353,151	1,797	1,999,614
413,389	12,263,391	3,246,418	15,837	18,679,213
23,361	379,133	136,982	741	742,083
196,912	3,819,786	1,140,973	5,109	6,604,879
113,382	6,920,660	1,337,249	6,102	9,016,755
16,228	155,365	134,240	1,328	404,974
13,700	127,060	258,185	1,331	798,934
65,960	1,531,249	334,926	1,793	2,089,683
429,543	12,933,253	3,342,555	16,404	19,657,308
23,117	364,927	136,427	727	685,639
193,208	3,698,131	1,142,195	5,053	5,855,651
122,330	8,333,501	1,334,924	6,271	10,479,202
16,028	158,030	136,069	1,314	435,960
13,686	126,394	253,871	1,314	666,748
65,576	1,482,291	328,405	1,791	2,093,019
433,945	14,163,274	3,331,891	16,470	20,216,219

Cグループ……鉄鋼金属製品及び機械器具製造関係

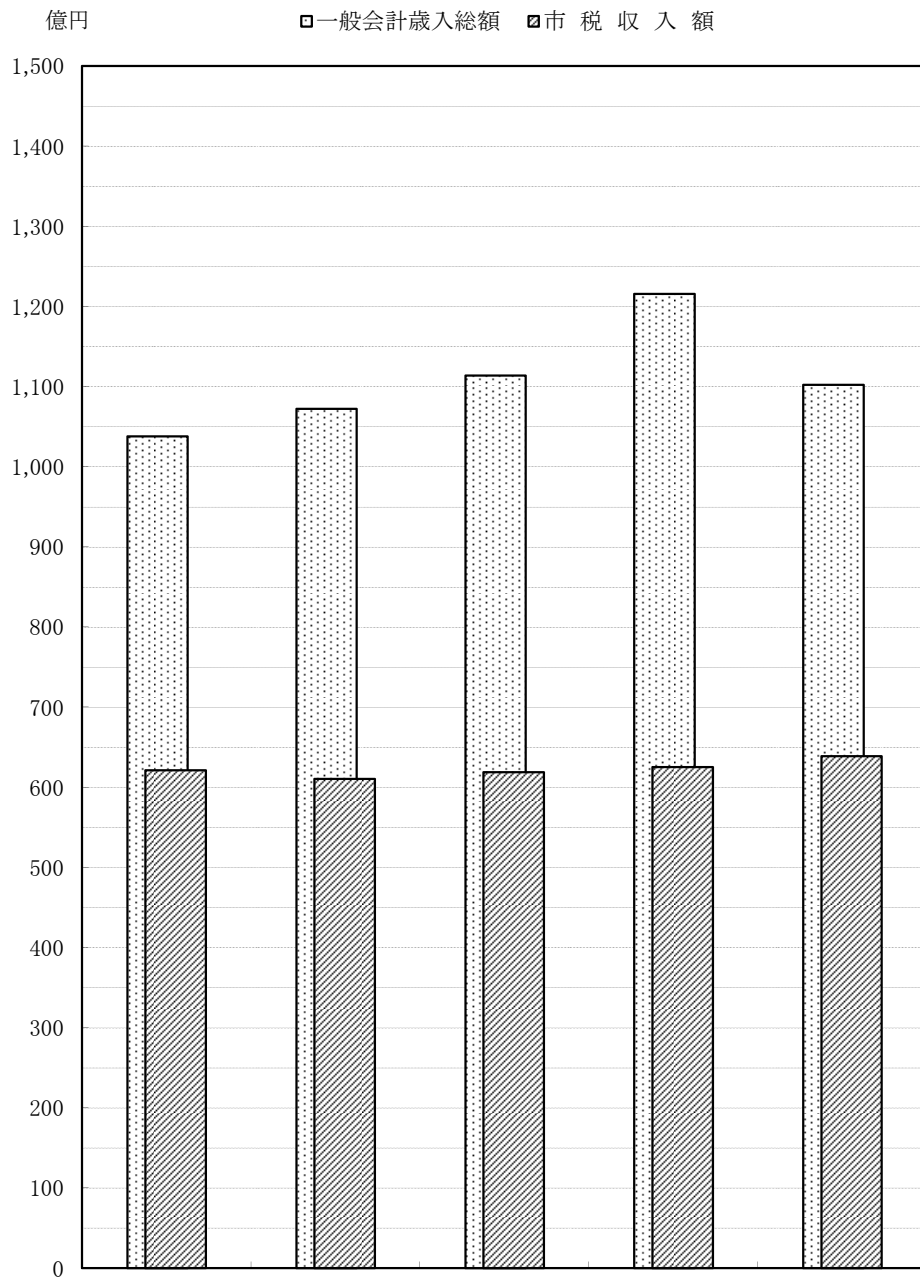
Fグループ……運輸通信及び電気ガス供給業関係

(8) 市民1人当たり市税負担額等の推移(決算)

区 分		年 度				
		平成 24年度	平成 25年度	平成 26年度	平成 27年度	平成 28年度
一般会計歳入総額(千円)		103,818,726	107,239,673	111,419,209	121,601,487	110,231,414
一般会計歳入総額に占める市税の割合(%)		59.9	56.9	55.6	51.4	58.0
市 税 収 入 額 合 計	総 額 (千円)	62,144,224	61,059,837	61,898,681	62,545,150	63,919,683
	市民1人当たり (円)	198,112	195,169	198,165	200,397	204,795
	1世帯当たり (円)	481,358	469,648	471,785	471,857	477,347
市 民 税	総 額 (千円)	23,748,264	23,750,850	24,397,290	24,628,968	24,135,134
	市民1人当たり (円)	75,708	75,916	78,107	78,912	77,328
	1世帯当たり (円)	183,950	182,682	185,954	185,807	180,239
うち個人市民税	総 額 (千円)	18,220,809	18,400,686	18,586,195	18,836,143	19,110,304
	市民1人当たり (円)	58,087	58,815	59,503	60,352	61,228
	1世帯当たり (円)	141,135	141,531	141,662	142,105	142,714
うち法人市民税	総 額 (千円)	5,527,455	5,350,164	5,811,095	5,792,825	5,024,830
	市民1人当たり (円)	17,621	17,101	18,604	18,560	16,099
	1世帯当たり (円)	42,815	41,151	44,292	43,703	37,525
固 定 資 産 税	総 額 (千円)	30,280,005	28,996,817	29,135,302	29,486,368	31,123,086
	市民1人当たり (円)	96,531	92,684	93,275	94,475	99,717
	1世帯当たり (円)	234,543	223,032	222,066	222,453	232,425
うち土地・家屋	総 額 (千円)	17,127,491	17,236,235	17,498,955	17,208,206	17,403,948
	市民1人当たり (円)	54,601	55,093	56,022	55,136	55,761
	1世帯当たり (円)	132,666	132,574	133,375	129,823	129,971
うち償却資産	総 額 (千円)	13,119,744	11,732,719	11,609,270	12,251,430	13,693,243
	市民1人当たり (円)	41,825	37,502	37,166	39,254	43,872
	1世帯当たり (円)	101,623	90,243	88,485	92,428	102,260
軽 自 動 車 税	総 額 (千円)	543,546	558,424	576,088	589,338	686,246
	市民1人当たり (円)	1,733	1,785	1,844	1,888	2,199
	1世帯当たり (円)	4,210	4,295	4,391	4,446	5,125
市 た ば こ 税	総 額 (千円)	2,284,745	2,501,258	2,412,207	2,401,098	2,345,010
	市民1人当たり (円)	7,284	7,995	7,723	7,693	7,513
	1世帯当たり (円)	17,697	19,239	18,386	18,115	17,512
入 湯 税	総 額 (千円)	1,675	2,107	2,295	2,278	1,945
	市民1人当たり (円)	5	7	7	7	6
	1世帯当たり (円)	13	16	17	17	15
事 業 所 税	総 額 (千円)	2,782,646	2,740,777	2,835,997	2,934,378	3,097,747
	市民1人当たり (円)	8,871	8,761	9,079	9,402	9,925
	1世帯当たり (円)	21,554	21,081	21,616	22,138	23,134
都 市 計 画 税	総 額 (千円)	2,503,343	2,509,604	2,539,502	2,502,722	2,530,515
	市民1人当たり (円)	7,980	8,022	8,130	8,019	8,108
	1世帯当たり (円)	19,390	19,303	19,356	18,881	18,898

※人口、世帯数は各年度とも4月1日現在

〔図表〕 一般会計歳入総額に占める市税の割合（決算）



(単位:千円, %)

	平成24年度	平成25年度	平成26年度	平成27年度	平成28年度
一般会計歳入総額	103,818,726	107,239,673	111,419,209	121,601,487	110,231,414
市 税 収 入 額	62,144,224	61,059,837	61,898,681	62,545,150	63,919,683
市税収入の占める割合	59.9	56.9	55.6	51.4	58.0
市税収入額 前年度比較	増減額	276,899	△ 1,084,387	838,844	646,469
	前年度比	100.4	98.3	101.4	101.0

## **4. 市民税**

### **1) 個人市民税**

- (1) 調定額の推移（当初）
- (2) 納税義務者数の推移（当初）
- (3) 特別徴収の納税義務者数等の推移（当初）
- (4) 給与所得者に係る納税義務者数等の推移（当初）
- (5) 総所得金額等の推移（当初）

### **2) 法人市民税**

- (1) 平成28年度納税義務者数
- (2) 調定額の推移（現年度分・決算）
- (3) 産業別法人数・調定額の状況（決算）

## 4. 市民税

### 1) 個人市民税

#### (1) 調定額の推移 (当初)

(6月末調定報告による 特定あん分率算出の基礎となる額)

区分	年度 (平成)	納税義務者数		市民税				
		(人)	前年度比 (%)	所得割額 (千円)	均等割額 (千円)	計 (千円)	前年度比 (%)	構成比 (%)
普通徴収	25	50,996	99.8	4,396,101	152,988	4,549,089	99.0	25.1
	26	43,082	84.5	3,788,623	150,787	3,939,410	86.6	21.6
	27	39,392	91.4	3,434,933	137,872	3,572,805	90.7	19.3
	28	38,252	97.1	3,500,914	133,882	3,634,796	101.7	19.3
	29	36,640	95.8	3,411,672	128,240	3,539,912	97.4	18.7
給与特別徴収	25	90,271	101.1	12,939,146	270,813	13,209,959	101.3	73.0
	26	97,948	108.5	13,578,314	342,818	13,921,132	105.4	76.5
	27	102,297	104.4	14,238,663	358,039	14,596,702	104.9	78.9
	28	105,168	102.8	14,513,420	368,088	14,881,508	102.0	79.0
	29	108,451	103.1	14,723,944	379,578	15,103,522	101.5	79.6
年金特別徴収	25	10,843	103.5	317,028	32,529	349,557	102.1	1.9
	26	11,034	101.8	303,062	38,619	341,681	97.7	1.9
	27	10,998	99.7	288,279	38,493	326,772	95.6	1.8
	28	11,087	100.8	278,906	38,805	317,711	97.2	1.7
	29	11,217	101.2	278,092	39,260	317,352	99.9	1.7
合計	25	152,110	100.8	17,652,275	456,330	18,108,605	100.7	100.0
	26	152,064	99.97	17,669,999	532,224	18,202,223	100.5	100.0
	27	152,687	100.4	17,961,875	534,404	18,496,279	101.6	100.0
	28	154,507	101.2	18,293,240	540,775	18,834,015	101.8	100.0
	29	156,308	101.2	18,413,708	547,078	18,960,786	100.7	100.0

※上記の表は、各年度とも6月末現在の調定報告によるものです。なお、この表には減免人数が含まれていないことや、給与特別徴収分について年度間の収入調整を行った後の数値を計上していることなどから、次ページ以降の課税状況等の調による数値とは異なります。

## (2) 納税義務者数の推移 (当初)

(課税状況等の調 第2表による)

区分 年度	均等割 のみを 納める者	均等割と 所得割を 納める者	合 計		納税義務者数	前年度比
			均等割を 納める者	所得割を 納める者		
平成25年度	人 9,595	人 143,185	人 152,780	人 143,185	人 152,780	% 100.8
26	10,146	142,550	152,696	142,550	152,696	99.9
27	10,258	143,123	153,381	143,123	153,381	100.4
28	10,237	145,002	155,239	145,002	155,239	101.2
29	10,315	146,669	156,984	146,669	156,984	101.1

## (3) 特別徴収の納税義務者数等の推移 (当初)

(課税状況等の調 第3表による)

区分 年度	特別徴収 義務者数	特別徴収の納税義務者数		特別徴収税額	特別徴収税額の内訳	
		納税義務者数	うち均等割のみ		所得割額	均等割額
平成	社	人	人	千円	千円	千円
25 給与	10,388	90,271	2,110	13,291,131	13,020,318	270,813
年金	8	10,843	1,777	356,226	326,907	29,319
26 給与	12,448	97,948	2,796	14,149,152	13,806,337	342,815
年金	8	11,034	1,943	354,817	319,882	34,935
27 給与	13,279	102,297	3,074	14,781,986	14,423,950	358,036
年金	8	10,998	2,060	340,143	305,018	35,125
28 給与	13,833	105,166	3,184	15,008,250	14,640,172	368,078
年金	7	11,087	2,097	330,800	295,933	34,867
29 給与	14,456	108,447	3,539	15,224,637	14,845,072	379,565
年金	7	11,217	2,175	331,613	295,842	35,771

## (4) 給与所得者に係る納税義務者数等の推移 (当初)

(課税状況等の調 第2表、13表による)

区分 年度	納税義務者数 (A)	うち給与所得者					
		納税義務者数 (B)	前年度比	平均年収	前年度比	給与所得者の 納税義務者の 割合(B)/(A)	給与所得者の 特別徴収の割合
平成25年度	人 152,780	人 122,054	% 100.4	千円 4,517	% 100.0	% 79.9	% 74.0
26	152,696	121,440	99.5	4,548	100.7	79.5	80.7
27	153,381	122,393	100.8	4,620	101.6	79.8	83.6
28	155,239	124,624	101.8	4,616	99.9	80.3	84.4
29	156,984	125,954	101.1	4,637	100.5	80.2	86.1

※(B)の納税義務者数には、給与所得と併せて他に所得を有する納税義務者を含みます。



(5) 総所得金額等の推移 (当初)

(課税状況等の調 第12表および第58, 59表による) (単位:人,千円)

区 分		年 度					
		平成25年度	平成26年度	平成27年度	平成28年度	平成29年度	
納税義務者数	所得税の義務	あり	137,937	137,404	137,975	139,779	141,310
		なし	5,248	5,146	5,148	5,223	5,359
	計	(A)	143,185	142,550	143,123	145,002	146,669
		上のうち税額調整措置に係る者	151	192	161	143	150
総所得金額等	総所得金額		460,096,916	461,859,552	470,996,360	479,943,600	487,531,437
	山林所得金額		785	10,805	0	2,369	684
	小 計		460,097,701	461,870,357	470,996,360	479,945,969	487,532,121
	分離長期譲渡所得金額	一般の譲渡に係る金額	4,379,367	5,339,144	5,131,168	6,812,983	6,959,741
		優良住宅地としての譲渡に係る金額	725,103	970,895	467,846	566,189	905,188
		居住用財産の譲渡に係る金額	80,252	42,880	14,766	60,964	49,147
		小 計	5,184,722	6,352,919	5,613,780	7,440,136	7,914,076
	分離短期譲渡所得金額	一般の譲渡に係る金額	32,751	58,357	50,710	80,028	84,220
		国、地方公共団体等に対する譲渡に係る金額	1,196	1,193	0	0	0
	小 計		33,947	59,550	50,710	80,028	84,220
	株式等に係る譲渡所得等の金額	未公開分の株式等に係る金額	625,125	3,521,444		3,018,631	—
		上場分の株式等に係る金額	88,572	3,260,444	2,152,288		
		一般株式等に係る譲渡所得等の金額	—	—	—	—	1,909,770
		上場株式等に係る譲渡所得等の金額	—	—	—	—	557,638
		小 計	713,697	6,781,888	2,152,288	3,018,631	2,467,408
上場株式等に係る配当所得等の金額		73,645	297,350	239,933	242,749	151,974	
先物取引に係る雑所得等の金額		205,969	385,575	295,660	168,173	182,901	
計 (B)		466,309,681	475,747,639	479,348,731	490,895,686	498,332,700	
所得控除額	雑 損	9,849	12,189	7,818	10,129	6,743	
	医 療 費	2,978,520	2,928,352	2,986,310	3,017,265	3,049,027	
	社 会 保 険 料	74,398,889	76,666,619	79,215,815	82,003,126	84,330,584	
	小規模企業共済等掛金	1,070,782	1,149,867	1,226,446	1,444,699	1,811,795	

(課税状況等の調 第12表および第58, 59表による) (単位:人,千円)

区 分		年 度	平成25年度	平成26年度	平成27年度	平成28年度	平成29年度
所得控除額	生 命 保 険 料		4,521,978	4,726,273	4,895,328	5,069,093	5,228,502
	地 震 保 険 料		352,410	356,703	356,681	374,456	390,173
	障害者(同居特障加算分含まず)	普 通	874,380	874,640	869,700	891,540	915,200
		特 別	884,400	897,300	892,800	885,600	887,100
		小 計	1,758,780	1,771,940	1,762,500	1,777,140	1,802,300
	寡 婦	一 般	295,100	294,320	303,420	302,380	319,020
		特 別 割 増	349,500	355,200	362,100	382,500	391,800
		小 計	644,600	649,520	665,520	684,880	710,820
	寡 夫		84,240	85,020	85,280	86,580	83,200
	勤 労 学 生		1,820	2,600	3,900	2,860	1,300
	配 偶 者	一般(70歳未満)	11,681,340	11,368,830	11,050,050	10,839,180	10,640,190
		老人配偶者(70歳以上)	2,127,620	2,193,360	2,237,060	2,241,620	2,294,820
		小 計	13,808,960	13,562,190	13,287,110	13,080,800	12,935,010
	配 偶 者 特 別		896,090	886,470	873,980	907,370	881,440
	扶 養	一般(16～18歳 23～69歳)	4,355,010	4,251,720	4,276,470	4,279,770	4,174,830
		特定扶養親族(19～22歳)	2,891,700	2,907,000	2,880,900	2,867,400	2,886,300
		老人扶養親族(70歳以上)	824,980	813,580	840,180	840,180	758,100
		同居老親等(70歳以上)	2,296,800	2,208,600	2,158,650	2,093,850	2,058,300
		小 計	10,368,490	10,180,900	10,156,200	10,081,200	9,877,530
	特別障害者のうち同居特障加算分(23万円)		356,730	349,600	353,280	345,230	346,840
基 礎		47,251,050	47,041,500	47,230,590	47,850,660	48,400,770	
計		158,503,188	160,369,743	163,106,758	166,735,488	169,856,034	
課税標準額	総所得金額に係るもの		301,724,034	301,675,368	308,062,843	313,376,653	317,880,150
	山林所得金額に係るもの		784	10,805	0	2,367	684
	小 計		301,724,818	301,686,173	308,062,843	313,379,020	317,880,834
	分離長期譲渡所得金額に係るもの	一般の譲渡に係るもの	4,261,717	5,218,400	4,982,238	6,677,987	6,783,699
		優良住宅地としての譲渡に係るもの	720,827	953,020	463,012	561,746	897,602

(課税状況等の調 第12表および第58, 59表による) (単位:人,千円)

区 分		年 度	平成25年度	平成26年度	平成27年度	平成28年度	平成29年度
課税標準額	分離長期譲渡所得金額に係るもの	居住用財産の譲渡に係るもの	80,251	42,878	14,764	60,631	49,144
		小 計	5,062,795	6,214,298	5,460,014	7,300,364	7,730,445
	分離短期譲渡所得金額に係るもの	一般の譲渡に係るもの	32,138	56,284	47,661	78,804	81,090
		国、地方公共団体などに対する譲渡に係るもの	783	1,192	0	0	0
		小 計	32,921	57,476	47,661	78,804	81,090
	株式等に係る譲渡所得等の金額に係るもの	未公開分の株式等に係るもの	623,272	3,515,245			
		上場分の株式等に係るもの	85,783	3,230,773	2,140,250	2,997,452	—
		一般株式等に係る譲渡所得等の金額に係るもの	—	—	—	—	1,904,858
		上場株式等に係る譲渡所得等の金額に係るもの	—	—	—	—	551,623
		小 計	709,055	6,746,018	2,140,250	2,997,452	2,456,481
上場株式等に係る配当所得等の金額に係るもの		73,564	296,916	239,407	242,410	151,618	
先物取引に係る雑所得等の金額に係るもの		203,340	377,015	291,798	162,148	176,198	
	計	307,806,493	315,377,896	316,241,973	324,160,198	328,476,666	
算出税額	総所得金額・山林所得金額及び退職所得金額分		18,099,031	18,094,254	18,478,125	18,797,014	19,067,031
	分離長期譲渡所得分	一般の譲渡に係る分	127,806	156,455	149,390	200,253	203,423
		優良住宅地としての譲渡に係る分	18,433	24,698	12,023	14,399	23,021
		居住用財産の譲渡に係る分	1,925	1,028	354	1,455	1,179
		小 計	148,164	182,181	161,767	216,107	227,623
	分離短期譲渡所得分	一般の譲渡に係る分	1,736	3,040	2,576	4,255	4,379
		国、地方公共団体などに対する譲渡に係る分	23	36	0	0	0
		小 計	1,759	3,076	2,576	4,255	4,379
	株式等に係る譲渡所得等分	未公開分の株式等に係る分	18,699	105,457			
		上場分の株式等に係る分	1,542	58,154	64,208	89,923	—
一般株式等に係る譲渡所得等分		—	—	—	—	57,146	
上場株式等に係る譲渡所得等分		—	—	—	—	16,549	
	小 計	20,241	163,611	64,208	89,923	73,695	

(課税状況等の調 第12表および第58, 59表による) (単位: 人, 千円)

区 分		年 度				
		平成25年度	平成26年度	平成27年度	平成28年度	平成29年度
算出税額	上場株式等に係る配当所得等分	1,325	5,344	7,181	7,274	4,548
	先物取引に係る雑所得等分	6,101	11,312	8,754	4,863	5,285
	計	18,276,621	18,459,778	18,722,611	19,119,436	19,382,561
税額控除額	調 整	292,806	290,375	289,843	291,434	293,796
	配 当	16,638	15,332	18,570	20,267	22,865
	住宅借入金等特別税額	188,053	163,363	174,216	201,230	231,941
	寄 附 金	6,502	8,077	26,324	145,906	263,057
	外 国 税 額	956	894	293	283	574
	計	504,955	478,041	509,246	659,120	812,233
税 額 調 整 額		2,141	2,573	1,961	1,569	1,841
配 当 割 額 の 控 除 額		13,944	19,516	31,189	29,439	23,231
株 式 等 譲 渡 所 得 割 額 の 控 除 額		3,465	44,460	20,805	24,136	10,345
減 免 税 額		21,953	22,419	23,415	24,264	22,608
所得割額	所得税のあり	17,719,476	17,881,925	18,125,320	18,370,167	18,501,601
	所得税のなし	10,687	10,844	10,675	10,741	10,702
	計 (C)	17,730,163	17,892,769	18,135,995	18,380,908	18,512,303
1人当たり平均総所得金額等(B) / (A)		3,257	3,337	3,349	3,385	3,398
1人当たり平均所得割額 (C) / (A)		123,827	125,519	126,716	126,763	126,218

(参考) 寄附金税額控除額の内訳

寄附金の内訳	平成25年度		平成26年度		平成27年度		平成28年度		平成29年度	
	人数(人)	控除額(千円)	人数(人)	控除額(千円)	人数(人)	控除額(千円)	人数(人)	控除額(千円)	人数(人)	控除額(千円)
地方税法第37条の2第1項第1号又は第314条の7第1項第1号に規定する寄附金に係るもの 〔都道府県、市町村、特別区に対する寄附金〕	239	5,190	314	6,499	1,022	24,140	3,326	138,932	5,768	253,700
地方税法第37条の2第1項第2号又は第314条の7第1項第2号に規定する寄附金に係るもの 〔共同募金会、日本赤十字社に対する寄附金〕	106	116	93	115	99	128	77	139	53	83
地方税法第37条の2第3項第1号又は第314条の7第1項第3号に規定する寄附金に係るもの 〔条例で定める者に対する寄附金〕	121	885	112	641	110	746	113	774	198	908
上記の3つのうちいずれか2以上に該当するもの	37	311	35	822	34	1,310	83	6,061	119	8,366
合 計	503	6,502	554	8,077	1,265	26,324	3,599	145,906	6,138	263,057

## 2) 法人市民税

### (1) 平成28年度納税義務者数

税 率 区 分	納税義務者数(社)
地方税法第312条第1項第9号に該当する法人	77
地方税法第312条第1項第8号に該当する法人	37
地方税法第312条第1項第7号に該当する法人	529
地方税法第312条第1項第6号に該当する法人	84
地方税法第312条第1項第5号に該当する法人	420
地方税法第312条第1項第4号に該当する法人	150
地方税法第312条第1項第3号に該当する法人	1,293
地方税法第312条第1項第2号に該当する法人	71
地方税法第312条第1項第1号に該当する法人	5,872
計	8,533

### (2) 調定額の推移 (現年度分・決算)

区分 年度	法人税割額 (千円)	均等割額 (千円)	計 (千円)	前年度比 (%)	納税義務者 (社)	前年度比 (%)
平成24年度	4,513,608	1,016,107	5,529,715	98.9	8,310	100.3
25	4,332,957	1,019,093	5,352,050	96.8	8,314	100.0
26	4,780,021	1,035,088	5,815,109	108.7	8,424	101.3
27	4,731,991	1,051,699	5,783,690	99.5	8,386	99.5
28	3,939,844	1,087,181	5,027,025	86.9	8,533	101.8

## (3) 産業別法人数・調定額の状況 (決算)

(単位:円, 社, %)

区分	年度	平成27年度			平成28年度			前年度比
		法人税割額	均等割額	合計税額	法人税割額	均等割額	合計税額	
農林水産業	調定額	3,390,700	2,412,400	5,803,100	3,868,200	2,573,300	6,441,500	111.0
	法人数			38			40	105.3
鉱業	調定額	2,937,400	1,240,800	4,178,200	2,783,700	1,285,000	4,068,700	97.4
	法人数			12			12	100.0
建設業	調定額	438,196,200	134,278,600	572,474,800	475,695,600	143,454,600	619,150,200	108.2
	法人数			1,442			1,472	102.1
食料品製造業	調定額	148,660,100	32,049,600	180,709,700	110,929,600	32,693,100	143,622,700	79.5
	法人数			202			200	99.0
繊維工業	調定額	12,019,500	9,661,600	21,681,100	10,787,000	8,747,400	19,534,400	90.1
	法人数			77			74	96.1
出版印刷業	調定額	3,457,000	4,399,800	7,856,800	3,566,800	4,636,600	8,203,400	104.4
	法人数			58			52	89.7
石油化学工業	調定額	1,243,992,700	56,347,400	1,300,340,100	673,370,500	64,005,800	737,376,300	56.7
	法人数			90			85	94.4
窯業土石業	調定額	16,942,500	15,500,800	32,443,300	21,662,300	15,160,600	36,822,900	113.5
	法人数			134			133	99.3
鉄鋼金属業	調定額	94,715,000	25,642,400	120,357,400	68,466,900	27,579,900	96,046,800	79.8
	法人数			184			178	96.7
機械器具製造	調定額	339,208,100	53,631,200	392,839,300	384,087,900	61,640,900	445,728,800	113.5
	法人数			316			330	104.4
その他製造業	調定額	24,363,100	11,109,100	35,472,200	20,551,500	12,513,900	33,065,400	93.2
	法人数			157			154	98.1
卸小売業	調定額	657,152,800	265,001,500	922,154,300	629,689,000	270,009,500	899,698,500	97.6
	法人数			2,126			2,107	99.1
料理飲食業	調定額	21,167,900	35,914,800	57,082,700	22,193,300	39,534,100	61,727,400	108.1
	法人数			339			350	103.2
保険金融業	調定額	617,623,800	72,223,600	689,847,400	436,559,700	60,316,100	496,875,800	72.0
	法人数			217			221	101.8
不動産業	調定額	132,224,400	40,270,700	172,495,100	132,998,500	39,397,300	172,395,800	99.9
	法人数			545			566	103.9
運輸通信業	調定額	371,105,200	102,257,700	473,362,900	371,885,800	103,111,800	474,997,600	100.3
	法人数			430			429	99.8
電気ガス水道	調定額	164,119,300	10,120,700	174,240,000	171,458,400	9,320,800	180,779,200	103.8
	法人数			27			26	96.3
サービス業	調定額	440,715,600	179,635,700	620,351,300	399,289,300	191,200,000	590,489,300	95.2
	法人数			1,992			2,104	105.6
合計	調定額	4,731,991,300	1,051,698,400	5,783,689,700	3,939,844,000	1,087,180,700	5,027,024,700	86.9
	法人数			8,386			8,533	101.8

## **5. 固定資産税・都市計画税**

- (1) 平成29年度土地に関する概要
- (2) 平成29年度家屋に関する概要
- (3) 平成29年度償却資産に関する概要
- (4) 国有資産等所在市町村交付金の推移（決算）

## 5. 固定資産税・都市計画税

### (1) 平成29年度土地に関する概要

(そのI)

(概要調書 第2表による)

区 分 地 目		地 積				
		非課税地積 (イ)	評価総地積 (ロ)	法定免税点未 満のもの (ロ)-(ニ) (ハ)	法定免税点以 上のもの (ニ)	
田	一 般 田	m <sup>2</sup> 412,053	m <sup>2</sup> 28,548,179	m <sup>2</sup> 1,243,315	m <sup>2</sup> 27,304,864	
	介在田・市街化区域田	110,987	1,062,239	897	1,061,342	
畑	一 般 畑	340,115	16,358,088	1,277,454	15,080,634	
	介在畑・市街化区域畑	45,038	913,867	3,156	910,711	
宅地	小規模住宅用地		20,620,022	82,575	20,537,447	
	一般住宅用地		8,942,569	4,406	8,938,163	
	住宅用地以外の宅地		23,985,757	2,845	23,982,912	
	計	3,176,609	53,548,348	89,826	53,458,522	
塩 田		0				
鉦 泉 地		0	0	0	0	
池 沼		252,224	36,543	10,446	26,097	
山林	一 般 山 林	2,306,579	17,654,333	3,059,065	14,595,268	
	介 在 山 林	93,748	77,676	714	76,962	
牧 場		0	0	0	0	
原 野		524,417	1,082,476	204,012	878,464	
雑種地	ゴルフ場用地	0	1,857,205	347	1,856,858	
	遊園地等の用地	2,881,105	10,040	2,211	7,829	
	鉄軌道用地	単体利用	67,368	1,033,642	45	1,033,597
		複合利用	1,958	21,297	0	21,297
	その他の雑種地	2,931,808	7,833,450	200,600	7,632,850	
	計	5,882,239	10,755,634	203,203	10,552,431	
そ の 他		26,474,415				
合 計		39,618,424	130,037,383	6,092,088	123,945,295	



## (そのⅡ)

区 分 地 目		決 定 価 格				
		総 額 (ホ)	法定免税点未 満のもの(ホ)-(ト) (ヘ)	法定免税点以 上のもの (ト)	(ト)に係る課 税標準額 (チ)	
田	一 般 田	千円 3,610,490	千円 150,522	千円 3,459,968	千円 3,459,553	
	介在田・市街化区域田	16,401,812	5,842	16,395,970	5,306,058	
畑	一 般 畑	1,053,663	82,535	971,128	971,090	
	介在畑・市街化区域畑	17,975,159	15,792	17,959,367	5,921,164	
宅 地	小規模住宅用地	571,868,306	1,578,806	570,289,500	94,985,604	
	一般住宅用地	204,581,458	78,985	204,502,473	68,120,826	
	住宅用地以外の宅地	476,921,847	19,480	476,902,367	329,428,438	
	計	1,253,371,611	1,677,271	1,251,694,340	492,534,868	
塩 田						
鉱 泉 地		0	0	0	0	
池 沼		21,370	639	20,731	14,764	
山 林	一 般 山 林	560,867	96,780	464,087	464,068	
	介 在 山 林	321,423	1,774	319,649	217,221	
牧 場		0	0	0	0	
原 野		212,539	8,682	203,857	148,935	
雑 種 地	ゴルフ場用地	4,545,457	751	4,544,706	3,181,159	
	遊園地等の用地	116,855	69	116,786	81,750	
	鉄 道 用 地	単体利用	8,038,234	323	8,037,911	5,228,356
		複合利用	1,723,276	0	1,723,276	1,183,981
	その他の雑種地	96,556,813	30,731	96,526,082	66,675,135	
計		110,980,635	31,874	110,948,761	76,350,381	
そ の 他						
合 計		1,404,509,569	2,071,711	1,402,437,858	585,388,102	

筆 数					単 位 当 たり 価 格	
総筆数 (リ) + (ヌ)	非課税地 筆数 (リ)	評価総筆数 (ヌ)	法定免税点未 満のもの (ヌ)-(ヲ) (ル)	法定免税点以 上のもの (ヲ)	平均価格 (ホ) / (ロ) (ワ)	最高価格 (カ)
筆	筆	筆	筆	筆	円 / m <sup>2</sup>	円 / m <sup>2</sup>
35,380	1,400	33,980	2,099	31,881	126	157
2,944	530	2,414	27	2,387	15,441	48,800
32,553	1,214	31,339	2,998	28,341	64	127
4,299	289	4,010	50	3,960	19,669	63,228
		125,642	1,788	123,854	27,734	241,150
		79,128	407	78,721	22,877	96,632
		32,043	115	31,928	19,884	257,697
240,359	3,546	236,813	2,310	234,503	23,406	257,697
0	0					
0	0	0	0	0	0	0
246	108	138	62	76	585	13,539
29,007	2,549	26,458	5,026	21,432	32	69
367	68	299	16	283	4,138	11,766
0	0	0	0	0	0	0
3,305	450	2,855	598	2,257	196	30,953
1,284	0	1,284	4	1,280	2,447	3,270
1,859	1,852	7	2	5	11,639	23,823
3,357	473	2,884	2	2,882	7,777	40,670
148	12	136	0	136	80,916	224,000
17,360	3,464	13,896	598	13,298	12,326	165,281
24,008	5,801	18,207	606	17,601	10,318	224,000
120,136	120,136					
492,604	136,091	356,513	13,792	342,721	10,801	

## (2) 平成29年度家屋に関する概要

① 木造家屋に関する調

(概要調書 第24表による)

区 分 家屋の種類		棟 数			床 面 積	
		総 数 (イ)	法定免税点 未満のもの (ロ)	法定免税点 以上のもの (ハ)	総 数 (ニ) m <sup>2</sup>	法定免税点 未満のもの (ホ) m <sup>2</sup>
専 用 住 宅		89,459	3,509	85,950	8,694,933	174,991
共同住宅・寄宿舍		1,634	6	1,628	363,754	504
併用住宅	住 宅 部 分 1	3,251	166	3,085	350,905	9,097
	その他の用の部分 2	3,251	166	3,085	1,757	60
	計(棟数については1 の数値を記入)	3,251	166	3,085	352,662	9,157
旅館・料亭・ホテル		67	3	64	9,169	82
事務所・銀行・店舗		1,960	170	1,790	146,236	5,920
劇 場 ・ 病 院		109	0	109	14,894	0
工 場 ・ 倉 庫		2,680	396	2,284	235,524	17,352
土 蔵		894	280	614	30,873	8,714
附 属 家		14,366	3,500	10,866	404,233	85,110
合 計		114,420	8,030	106,390	10,252,278	301,830

	決 定 価 格			単 位 当 たり 価 格			
	法定免税点 以上のもの  (へ) m <sup>2</sup>	総 額  (ト) 千円	法定免税点 未満のもの  (チ) 千円	法定免税点 以上のもの  (リ) 千円	(ト)/(ニ)  (ヌ) 円	(チ)/(ホ)  (ル) 円	(リ)/(ヘ)  (ヲ) 円
	8,519,942	201,120,240	313,071	200,807,169	23,131	1,789	23,569
	363,250	12,805,260	890	12,804,370	35,203	1,766	35,249
	341,808	4,269,681	17,509	4,252,172	12,168	1,925	12,440
	1,697	55,471	95	55,376	31,571	1,583	32,632
	343,505	4,325,152	17,604	4,307,548	12,264	1,922	12,540
	9,087	127,814	268	127,546	13,940	3,268	14,036
	140,316	3,171,412	12,986	3,158,426	21,687	2,194	22,509
	14,894	504,039	0	504,039	33,842	0	33,842
	218,172	709,213	21,260	687,953	3,011	1,225	3,153
	22,159	52,963	11,427	41,536	1,716	1,311	1,874
	319,123	1,122,547	101,389	1,021,158	2,777	1,191	3,200
	9,950,448	223,938,640	478,895	223,459,745	21,843	1,587	22,457

## ②木造以外の家屋に関する調

(概要調書 第25～30表による)

	区分 構造別	棟 数			床 面 積	
		総 数 (イ)	法定免税点 未満のもの (ロ)	法定免税点 以上のもの (イ)-(ロ) (ハ)	総 数 (ニ) m <sup>2</sup>	法定免税点 未満のもの (ホ) m <sup>2</sup>
(1) 事務所・ 百貨店 店舗・	鉄骨鉄筋コンクリート造	59	0	59	137,934	0
	鉄筋コンクリート造	471	0	471	469,405	0
	鉄骨造	3,968	5	3,963	1,556,590	388
	軽量鉄骨造	809	13	796	81,054	376
	れんが造・コンクリート ブロック造	46	0	46	2,388	0
	その他の	1	0	1	2	0
	計	5,354	18	5,336	2,247,373	764
(2) 住宅・ アパート	鉄骨鉄筋コンクリート造	152	0	152	386,810	0
	鉄筋コンクリート造	3,000	1	2,999	1,560,543	4
	鉄骨造	6,451	10	6,441	1,200,270	248
	軽量鉄骨造	14,661	47	14,614	2,063,006	686
	れんが造・コンクリート ブロック造	588	22	566	22,999	424
	その他の	47	2	45	367	14
	計	24,899	82	24,817	5,233,995	1,376
(3) 病院・ ホテル	鉄骨鉄筋コンクリート造	11	0	11	52,665	0
	鉄筋コンクリート造	107	0	107	114,701	0
	鉄骨造	211	0	211	117,847	0
	軽量鉄骨造	14	0	14	1,734	0
	れんが造・コンクリート ブロック造	6	0	6	351	0
	その他の	0	0	0	0	0
	計	349	0	349	287,298	0
(4) 工場・市 倉庫・	鉄骨鉄筋コンクリート造	101	0	101	135,821	0
	鉄筋コンクリート造	506	0	506	378,651	0
	鉄骨造	12,482	62	12,420	5,431,063	2,651
	軽量鉄骨造	1,606	70	1,536	158,152	2,996
	れんが造・コンクリート ブロック造	472	6	466	24,757	97
	その他の	2	0	2	24	0
	計	15,169	138	15,031	6,128,468	5,744
(5) その他	鉄骨鉄筋コンクリート造	57	0	57	46,050	0
	鉄筋コンクリート造	1,056	11	1,045	96,940	134
	鉄骨造	3,619	118	3,501	424,837	3,499
	軽量鉄骨造	3,434	348	3,086	107,302	8,834
	れんが造・コンクリート ブロック造	3,522	211	3,311	38,143	1,846
	その他の	23	0	23	419	0
	計	11,711	688	11,023	713,691	14,313
(6) 合計	鉄骨鉄筋コンクリート造	380	0	380	759,280	0
	鉄筋コンクリート造	5,140	12	5,128	2,620,240	138
	鉄骨造	26,731	195	26,536	8,730,607	6,786
	軽量鉄骨造	20,524	478	20,046	2,411,248	12,892
	れんが造・コンクリート ブロック造	4,634	239	4,395	88,638	2,367
	その他の	73	2	71	812	14
	計	57,482	926	56,556	14,610,825	22,197
木造・非木造総合計		171,902	8,956	162,946	24,863,103	324,027

法定免税点 以上のもの (ニ)-(ホ) (ヘ) m <sup>2</sup>	決 定 価 格			単 位 当 た り 価 格		
	総 額 (ト) 千円	法定免税点 未満のもの (チ) 千円	法定免税点 以上のもの (リ) 千円	(ト)/(ニ) (ヌ) 円	(チ)/(ホ) (ル) 円	(リ)/(ヘ) (ヲ) 円
137,934	8,884,972	0	8,884,972	64,415	0	64,415
469,405	23,588,192	0	23,588,192	50,251	0	50,251
1,556,202	68,883,134	358	68,882,776	44,253	923	44,263
80,678	1,855,074	1,487	1,853,587	22,887	3,955	22,975
2,388	29,615	0	29,615	12,402	0	12,402
2	39	0	39	19,500	0	19,500
2,246,609	103,241,026	1,845	103,239,181	45,939	2,415	45,953
386,810	21,034,020	0	21,034,020	54,378	0	54,378
1,560,539	76,013,056	253	76,012,803	48,709	63,250	48,709
1,200,022	34,535,259	1,286	34,533,973	28,773	5,185	28,778
2,062,320	68,505,719	4,966	68,500,753	33,207	7,239	33,215
22,575	279,885	2,008	277,877	12,169	4,736	12,309
353	5,854	296	5,558	15,951	21,143	15,745
5,232,619	200,373,793	8,809	200,364,984	38,283	6,402	38,292
52,665	3,352,561	0	3,352,561	63,658	0	63,658
114,701	7,721,840	0	7,721,840	67,321	0	67,321
117,847	7,551,694	0	7,551,694	64,080	0	64,080
1,734	64,151	0	64,151	36,996	0	36,996
351	2,923	0	2,923	8,328	0	8,328
0	0	0	0	0	0	0
287,298	18,693,169	0	18,693,169	65,065	0	65,065
135,821	2,924,511	0	2,924,511	21,532	0	21,532
378,651	9,862,561	0	9,862,561	26,047	0	26,047
5,428,412	129,546,467	9,015	129,537,452	23,853	3,401	23,863
155,156	936,135	8,305	927,830	5,919	2,772	5,980
24,660	226,527	377	226,150	9,150	3,887	9,171
24	600	0	600	25,000	0	25,000
6,122,724	143,496,801	17,697	143,479,104	23,415	3,081	23,434
46,050	1,738,956	0	1,738,956	37,762	0	37,762
96,806	2,345,810	1,501	2,344,309	24,199	11,201	24,217
421,338	13,099,236	13,897	13,085,339	30,834	3,972	31,057
98,468	576,451	27,604	548,847	5,372	3,125	5,574
36,297	462,530	13,229	449,301	12,126	7,166	12,378
419	5,016	0	5,016	11,971	0	11,971
699,378	18,227,999	56,231	18,171,768	25,540	3,929	25,983
759,280	37,935,020	0	37,935,020	49,962	0	49,962
2,620,102	119,531,459	1,754	119,529,705	45,619	12,710	45,620
8,723,821	253,615,790	24,556	253,591,234	29,049	3,619	29,069
2,398,356	71,937,530	42,362	71,895,168	29,834	3,286	29,977
86,271	1,001,480	15,614	985,866	11,299	6,597	11,428
798	11,509	296	11,213	14,174	21,143	14,051
14,588,628	484,032,788	84,582	483,948,206	33,128	3,811	33,173
24,539,076	707,971,428	563,477	707,407,951	28,475	1,739	28,828

### (3) 平成29年度償却資産に関する概要

納税義務者数

(概要調書 第69表による)

区 分	総 数 (人)	法定免税点未満のもの (人)	法定免税点以上のもの (人)
個 人	1,386	664	722
法 人	5,600	2,602	2,998
合 計	6,986	3,266	3,720

(概要調書 第70表による)

種 類	決定価格	課税標準額	課税標準額の内訳		
			課税標準の特例 規定の適用を受 けるもの (イ)	(イ)以外のもの (ロ)	
	千円	千円	千円	千円	
市長が価格等を決定したもの	構 築 物	120,332,398	118,594,138	998,881	117,595,257
	機 械 及 び 装 置	821,269,944	813,262,394	9,616,244	803,646,150
	船 舶	1,645,790	1,004,360	641,430	362,930
	航 空 機		0		0
	車両及び運搬具	2,742,286	2,740,574	1,745	2,738,829
	工具・器具及び備品	59,656,762	59,624,445	62,940	59,561,505
	調 整 額			—	—
小 計 (ハ)	1,005,647,180	995,225,911	11,321,240	983,904,671	
法条 第三 八九 係	総務大臣が価格等を決定し、配分したもの	103,858,390	80,966,076	—	—
	県知事が価格等を決定し、配分したもの	2,624,649	2,376,753	—	—
	小 計 (ニ)	106,483,039	83,342,829	—	—
法第743条第1項の規定により県知事が価格等を決定したもの (ホ)	0	0	—	—	
合 計 (ハ)+(ニ)+(ホ)	1,112,130,219	1,078,568,740	—	—	
同 内 上 記	市 分 の 額	—	1,078,568,740	—	—
	県 分 の 額	—	0	—	—

#### (4) 国有資産等所在市町村交付金の推移(決算)

年 度	国	地方公共団体	計	前年度比
	千円	千円	千円	%
平成24年度	8,362	24,408	32,770	92.9
25	7,391	20,472	27,863	85.0
26	6,653	20,424	27,077	97.2
27	6,449	20,283	26,732	98.7
28	6,536	19,359	25,895	96.9



## 6. その他の市税

- (1) 平成29年度軽自動車税課税台数
- (2) 軽自動車税課税台数及び調定額の推移
- (3) 市たばこ税の推移
- (4) 入湯税の推移
- (5) 事業所税の推移

## 6. その他の市税

### (1) 平成29年度軽自動車税課税台数

(課税状況等の調査 第33表による)

区 分 車 種		賦課期日現在台数			(A)(B) のうち 非課税 台数	(A)のうち 課税免除 台数	差 引 課 税 台 数	税 率	調定額			
		一般 (A)	官公署 (B)	計 (C)								
原 動 機 付 自 転 車	50cc以下	12,300	8	12,308	8	83	12,217	2,000	24,434			
	50cc超～90cc以下	713	16	729	16	3	710	2,000	1,420			
	90cc超～125cc以下	1,829	3	1,832	3	1	1,828	2,400	4,387			
	ミニカー	225	0	225	0	10	215	3,700	796			
	小 計	15,067	27	15,094	27	97	14,970	—	31,037			
軽自動車及び小型特殊自動車	一 般	二 輪 車	3,016	3	3,019	3	1	3,015	3,600	10,854		
		三 輪 車	0	0	0	0	0	0	3,100	0		
		三輪車 (新税率・重課・軽課適用)	6	0	6	0	0	6	3,900 他	28		
		四 輪 車	乗 用	営業用	1	0	1	0	0	1	5,500	6
				自家用	47,760	35	47,795	35	661	47,099	7,200	339,112
			貨 物 用	営業用	343	0	343	0	1	342	3,000	1,026
				自家用	11,885	51	11,936	51	174	11,711	4,000	46,844
		小 計	59,989	86	60,075	86	836	59,153	—	386,988		
		(新税率・重課・軽課適用)	乗 用	営業用	1	0	1	0	0	1	6,900 他	7
				自家用	19,553	7	19,560	7	301	19,252	10,800 他	213,602
			貨 物 用	営業用	143	0	143	0	0	143	3,800 他	555
				自家用	8,321	60	8,381	60	70	8,251	5,000 他	47,117
		小 計	28,018	67	28,085	67	371	27,647	—	261,281		
	農 耕 用	4,066	12	4,078	12	4	4,062	2,400	9,748			
特 殊 作 業 用	903	12	915	12	133	770	5,900	4,543				
小 計	95,998	180	96,178	180	1,345	94,653	—	673,442				
二輪の小型自動車		3,742	2	3,744	2	1	3,741	6,000	22,446			
合 計		114,807	209	115,016	209	1,443	113,364	—	726,925			

(2) 軽自動車税課税台数及び調定額の推移(決算)

(課税台数は課税状況等の調第33表による。各年度の調定額は現年度分の決算額)

車種		区分		平成	平成	平成	平成	平成	平成	平成	前年度比		
		24年度	25年度	26年度	27年度	28年度	29年度	29年度	前年度比				
		台数	台数	台数	台数	台数	台数	台数	車種別	構成比	(C)/(B)		
		(A)				(B)	(C)						
原動機付自転車	50cc以下	14,838	14,338	13,875	13,376	12,785	12,217		10.8	95.6			
	50cc超～90cc以下	884	864	828	764	729	710		0.6	97.4			
	90cc超～125cc以下	1,318	1,418	1,541	1,634	1,727	1,828		1.6	105.8			
	ミニカー	255	246	243	235	213	215		0.2	100.9			
	小計	17,295	16,866	16,487	16,009	15,454	14,970		13.2	96.9			
軽自動車及び小型特殊自動車	一般	二輪車	2,929	2,943	3,034	3,040	3,033	3,015		2.7	99.4		
		三輪車	6	6	6	6	0	0		0.0	—		
		三輪車 (新税率等適用分)	—	—	—	—	6	6		0.0	100.0		
		四輪車	乗用	営業用	4	4	4	3	1	1		0.0	100.0
				自家用	56,813	58,913	61,519	63,543	52,324	47,099		41.5	90.0
			貨物	営業用	479	464	451	473	375	342		0.3	91.2
				自家用	21,406	21,028	20,849	20,465	13,416	11,711		10.3	87.3
		四輪車 (新税率等適用分)	乗用	営業用	—	—	—	—	1	1		0.0	—
				自家用	—	—	—	4	12,767	19,252		17.0	—
			貨物	営業用	—	—	—	—	92	143		0.1	—
	自家用			—	—	—	4	6,777	8,251		7.3	—	
	農耕用	4,879	4,755	4,543	4,409	4,224	4,062		3.6	96.2			
	特殊作業用	704	710	726	727	732	770		0.7	105.2			
小計	87,220	88,823	91,132	92,674	93,748	94,653		83.5	101.0				
二輪の小型自動車		3,507	3,576	3,615	3,624	3,704	3,741		3.3	101.0			
合計		108,022	109,265	111,234	112,307	112,906	113,364		100.0	100.4			

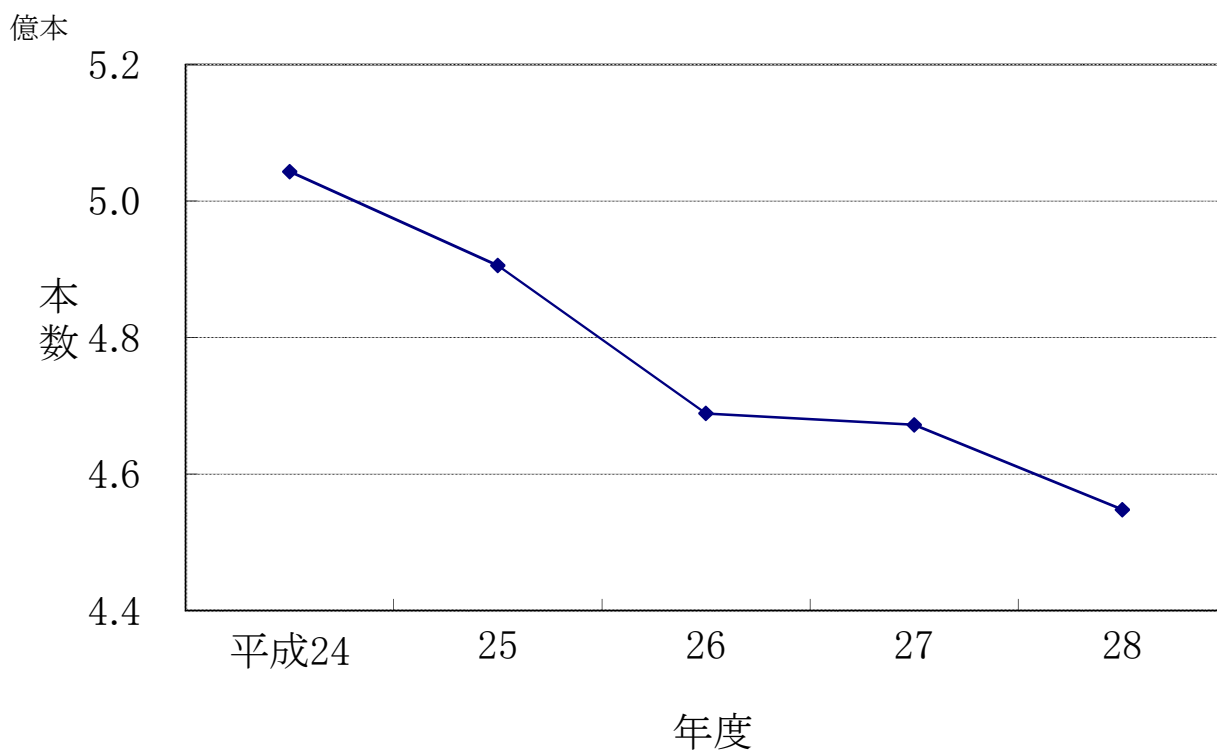
平成 24 年度と の比較  (C)/(A)	平成 24 年度 調定額  (D)	平成 25 年度 調定額	平成 26 年度 調定額	平成 27 年度 調定額  (E)	平成 28 年度 調定額  (F)	平成 28 年度 車種別 調定額 構成比	前年度比  (F)/(E)	平成 24 年度と の比較  (F)/(D)
%	千円	千円	千円	千円	千円	%	%	%
82.3	14,810	14,293	13,847	13,346	25,530	3.7	191.3	172.4
80.3	1,057	1,036	992	917	1,458	0.2	159.0	137.9
138.7	2,107	2,267	2,466	2,614	4,145	0.6	158.6	196.7
84.3	638	610	608	585	784	0.1	134.0	122.9
86.6	18,612	18,206	17,913	17,462	31,917	4.6	182.8	171.5
102.9	7,010	7,049	7,267	7,289	10,917	1.6	149.8	155.7
—	19	19	19	19	0	0.0	0.0	0.0
100.0	—	—	—	—	28	0.0	—	—
50.0	22	22	22	17	6	0.0	35.3	27.3
116.8	408,434	423,828	442,634	457,272	376,711	54.5	82.4	92.2
101.3	1,431	1,374	1,350	1,413	1,125	0.2	79.6	78.6
93.3	85,340	83,952	83,328	81,804	53,652	7.7	65.6	62.9
—	—	—	—	—	5	0.0	—	—
—	—	—	—	43	140,850	20.4	—	—
—	—	—	—	—	376	0.0	—	—
—	—	—	—	20	39,292	5.7	—	—
83.3	7,802	7,606	7,269	7,051	10,138	1.5	143.8	129.9
109.4	3,304	3,351	3,407	3,412	4,319	0.6	126.6	130.7
108.5	513,362	527,201	545,296	558,340	637,419	92.2	114.2	124.2
106.7	13,988	14,248	14,436	14,476	22,176	3.2	153.2	158.5
104.9	545,962	559,655	577,645	590,278	691,512	100.0	117.2	126.7

### (3) 市たばこ税の推移

区分 年度	売渡たばこ 本数(A) (千本)	(A) の 前年度比 (%)	収納額 (B) (千円)	(B) の 前年度比 (%)	人口 (人)	一人当たり 税 額 (円)	一人当たり 購入本数 (本)
平成24年度	504,294	98.9	2,284,745	98.5	313,683	7,995	1,608
25	490,516	97.3	2,501,258	109.5	312,856	7,723	1,568
26	468,867	95.6	2,412,207	96.4	312,359	7,729	1,501
27	467,191	99.6	2,401,098	99.5	312,106	7,693	1,497
28	454,760	97.3	2,345,010	97.7	312,115	7,513	1,457

※人口は各年度とも4月1日現在の数値

【図表】 売渡たばこ本数の推移

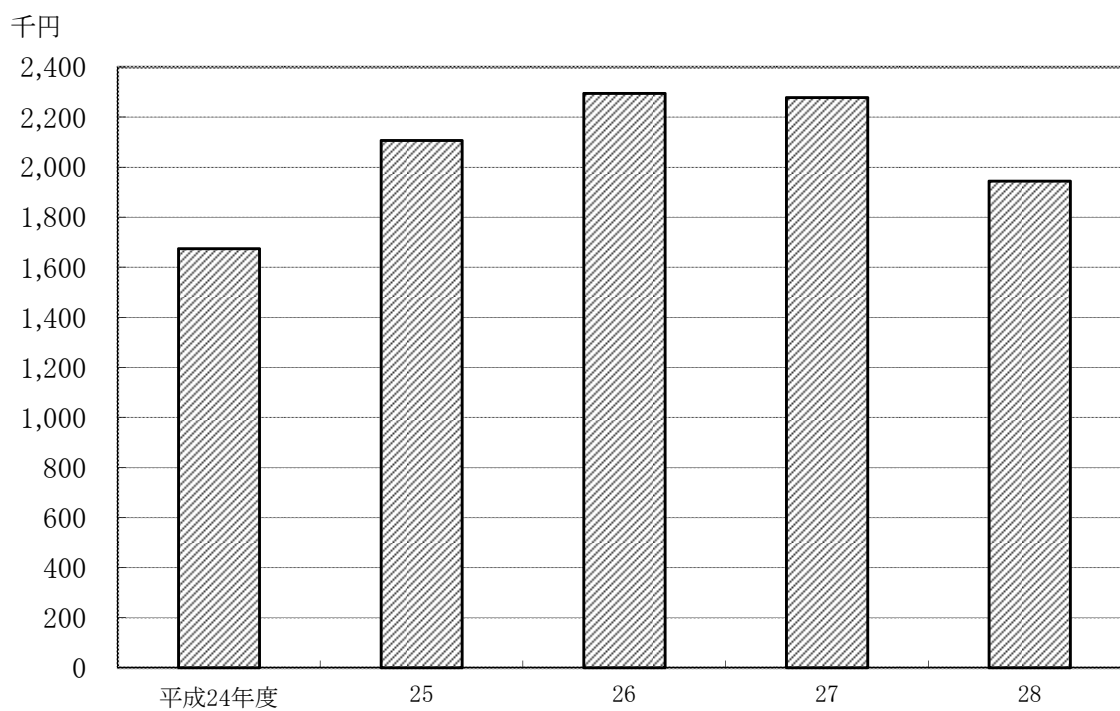


#### (4) 入湯税の推移

(課税状況等の調 第35表による)

年度 区分	入湯客数 (人)	調定額 (千円)	収納額 (千円)	収納率 (%)	前年度比(%)		特別徴収 義務者数 (人)
					入湯客数	収納額	
平成24年度	12,371	1,675	1,675	100.0	81.8	81.2	3
25	17,587	2,107	2,107	100.0	142.2	125.8	3
26	18,286	2,295	2,295	100.0	104.0	108.9	3
27	18,068	2,278	2,278	100.0	98.8	99.3	3
28	14,363	1,945	1,945	100.0	79.5	85.4	4

〔図表〕 入湯税調定額の推移



(5) 事業所税の推移

年度	区分	納税義務者数 人	課税標準	減免前の税額 円	減免額 円	調定額 円
平成26年度	資産割	763	4,984,180 ㎡	2,990,477,000	593,596,600 (458,417,600)	2,396,880,400
	従業者割	126	189,801,748 千円	474,498,000	35,496,300 (34,301,100)	439,001,700
	合計	889 (実数782)		3,464,975,000	629,092,900 (492,718,700)	2,835,882,100
平成27年度	資産割	757	5,012,604 ㎡	3,007,532,000	529,589,500 (399,290,500)	2,477,942,500
	従業者割	123	196,384,929 千円	490,956,200	35,180,200 (34,301,500)	455,776,000
	合計	880 (実数773)		3,498,488,200	564,769,700 (433,592,000)	2,933,718,500
平成28年度	資産割	761	5,029,115 ㎡	3,018,481,600	385,998,400 (254,034,100)	2,632,483,200
	従業者割	122	195,860,201 千円	489,644,000	24,070,200 (23,117,400)	465,573,800
	合計	883 (実数775)		3,508,125,600	410,068,600 (277,151,500)	3,098,057,000

※平成22年8月1日から課税開始

※減免額欄の( )は「四日市市税条例の特例に関する条例」による減免額で内数です。特例減免の概要は次のとおりです。

【特例減免の概要】

(対象者) 資本金が1億円以下の普通法人、公益法人、協同組合、個人事業者

(減免の期間と割合)

事業年度 終了の日	平成22年8月 ～ 平成23年7月	平成23年8月 ～ 平成24年7月	平成24年8月 ～ 平成25年7月	平成25年8月 ～ 平成26年7月	平成26年8月 ～ 平成27年7月	平成27年8月 ～ 平成28年7月	平成28年8月 ～ 平成29年7月	平成29年8月 ～ 平成30年7月
減免割合	5/6減免	4/6減免	3/6減免	3/6減免	3/6減免	2/6減免	1/6減免	通常納付

## 7. 譲与税・交付金

- (1) 地方譲与税の推移
- (2) 利子割交付金の推移
- (3) 配当割交付金の推移
- (4) 株式等譲渡所得割交付金の推移
- (5) 地方消費税交付金の推移
- (6) ゴルフ場利用税交付金の推移
- (7) 自動車取得税交付金の推移



## 7. 譲与税・交付金

### (1) 地方譲与税の推移

#### ①地方揮発油譲与税

(単位:円)

年度	予算現額	6月譲与分	11月譲与分	3月譲与分	計
平成24年度	290,000,000	76,875,000	107,875,000	79,020,000	263,770,000
25	270,000,000	74,871,000	95,377,000	87,145,000	257,393,000
26	240,000,000	73,821,000	92,884,000	75,281,000	241,986,000
27	240,000,000	80,684,000	81,520,000	94,920,000	257,124,000
28	230,000,000	71,105,000	103,871,000	70,603,000	245,579,000

#### ②自動車重量譲与税

(単位:円)

年度	予算現額	6月譲与分	11月譲与分	3月譲与分	計
平成24年度	610,000,000	193,239,000	242,636,000	187,261,000	623,136,000
25	580,000,000	169,400,000	240,756,000	174,659,000	584,815,000
26	578,000,000	155,892,000	230,948,000	179,314,000	566,154,000
27	520,000,000	165,835,000	246,908,000	176,617,000	589,360,000
28	610,000,000	162,762,000	242,260,000	190,151,000	595,173,000

#### ③地方道路譲与税

(単位:円)

年度	予算現額	6月譲与分	11月譲与分	3月譲与分	計
平成24年度	1,000	1,168	54	6	1,228
25	1,000	3	3	3	9
26	1,000	3	6	5	14
27	1,000	4	6	5	15
28	1,000	1	1	0	2

#### ④特別とん譲与税

(単位:円)

年度	予算現額	9月譲与分	3月譲与分	計
平成24年度	300,000,000	178,447,244	151,816,719	330,263,963
25	320,000,000	189,324,078	156,216,522	345,540,600
26	340,000,000	191,703,249	167,843,629	359,546,878
27	350,000,000	175,408,975	172,384,052	347,793,027
28	340,000,000	173,876,728	169,125,600	343,002,328

**(2) 利子割交付金の推移**

(単位:円)

年度	予算現額	8月交付分	12月交付分	3月交付分	計
平成24年度	150,000,000	57,299,000	43,990,000	40,891,000	142,180,000
25	150,000,000	50,202,000	50,513,000	47,134,000	147,849,000
26	150,000,000	43,955,000	40,238,000	33,474,000	117,667,000
27	130,000,000	40,792,000	33,818,000	25,563,000	100,173,000
28	90,000,000	17,195,000	25,844,000	40,121,000	83,160,000

**(3) 配当割交付金の推移**

(単位:円)

年度	予算現額	8月交付分	12月交付分	3月交付分	計
平成24年度	80,000,000	36,913,000	4,575,000	71,096,000	112,584,000
25	80,000,000	42,416,000	6,721,000	172,998,000	222,135,000
26	322,000,000	65,415,000	12,504,000	334,050,000	411,969,000
27	300,000,000	66,338,000	9,865,000	265,128,000	341,331,000
28	300,000,000	63,614,000	9,721,000	130,334,000	203,669,000

**(4) 株式等譲渡所得割交付金の推移** (単位:円)

年度	予算現額	3月交付分	計
平成24年度	30,000,000	28,029,000	28,029,000
25	30,000,000	372,161,000	372,161,000
26	200,000,000	235,986,000	235,986,000
27	300,000,000	310,638,000	310,638,000
28	270,000,000	119,835,000	119,835,000

**(5) 地方消費税交付金の推移**

(単位:円)

年度	予算現額	6月交付分	9月交付分	12月交付分	3月交付分	計
平成24年度	3,000,000,000	751,196,000	989,957,000	580,111,000	806,803,000	3,128,067,000
25	2,800,000,000	764,048,000	1,034,647,000	479,031,000	823,682,000	3,101,408,000
26	3,691,000,000	930,995,000	1,106,961,000	634,961,000	1,038,834,000	3,711,751,000
27	5,771,000,000	1,065,513,000	2,360,490,000	1,049,373,000	1,421,069,000	5,896,445,000
28	5,300,000,000	1,309,642,000	1,685,789,000	999,915,000	1,342,754,000	5,338,100,000

**(6) ゴルフ場利用税交付金の推移**

(単位:円)

年度	予算現額	8月交付分	12月交付分	3月交付分	計
平成24年度	90,000,000	39,578,054	33,018,404	23,440,804	96,037,262
25	90,000,000	40,691,043	32,037,863	24,214,599	96,943,505
26	90,000,000	39,317,051	32,258,665	22,322,468	93,898,184
27	90,000,000	38,448,675	32,055,487	22,961,202	93,465,364
28	90,000,000	38,408,167	31,060,746	20,895,200	90,364,113

**(7) 自動車取得税交付金の推移**

(単位:円)

年度	予算現額	8月交付分	12月交付分	3月交付分	計
平成24年度	290,000,000	134,426,000	102,601,000	75,407,000	312,434,000
25	260,000,000	138,640,000	96,394,000	107,518,000	342,552,000
26	184,000,000	40,653,000	41,045,000	44,436,000	126,134,000
27	144,000,000	68,322,000	68,279,000	67,368,000	203,969,000
28	210,000,000	66,378,000	72,695,000	85,436,000	224,509,000

## **8. 税 外 収 入 等**

- (1) 税外収入の推移
- (2) 四日市市ふるさと応援寄附金の推移
- (3) 市税証明書交付件数の推移
- (4) 平成28年度市税証明書の交付状況（月別・種類別）
- (5) 市民税課において公用として交付した市税証明書の状況

## 8. 税外収入等

### (1) 税外収入の推移

(単位:円)

種別 \ 年度	平成24年度	平成25年度	平成26年度	平成27年度	平成28年度
納税証明等手数料	13,637,450	15,201,350	16,954,150	17,883,750	18,359,900
自動車臨時運行許可手数料	979,500	1,035,750	924,750	974,250	1,113,000
県税徴収取扱費委託	476,830,899	482,595,791	504,389,555	500,845,886	500,720,661
延滞金	33,375,373	34,570,550	29,893,888	55,971,518	38,970,694
標識再交付等弁償金	3,000	1,500	1,800	900	2,700
自動車臨時運行許可番号標実費弁償金	0	1,700	0	1,700	1,700
滞納処分費	0	0	0	0	0
その他	2,354,755	673,132	1,365,000	564,636	448,448
計	527,180,977	534,079,773	553,529,143	576,242,640	559,617,103

※その他には、四日市市ふるさと応援寄附金及び三重地方税管理回収機構派遣職員人件費返還金は含まれていません。

### (2) 四日市市ふるさと応援寄附金の推移

(単位:人、円)

種別 \ 年度		平成24年度まで	平成25年度	平成26年度	平成27年度	平成28年度	累計
四日市市ふるさと応援寄附金	寄付者数	63	189	741	886	1,987	3,866
	寄附金額	100,530,332	1,282,000	6,286,050	9,391,000	20,933,080	138,422,462

※四日市市ふるさと応援寄附金業務については平成24年8月1日から市民税課所管となりました。

### (3) 市税証明書交付件数の推移

(単位:件)

種別 \ 年度	平成24年度	平成25年度	平成26年度	平成27年度	平成28年度
納税証明	12,327	12,784	12,753	13,232	13,179
所得・課税証明	41,452	45,233	55,180	59,724	62,545
登記用評価証明	8,934	12,564	14,898	11,716	12,555
登録事項・評価・公課証明	5,570	2,988	4,217	9,515	8,205
諸証明	5,357	7,058	6,360	6,861	5,741
閲覧	3,297	3,385	4,036	3,983	3,374
計	76,937	84,012	97,444	105,031	105,599

※市民税課において公用として交付した市税証明書は含まない。

#### (4) 平成28年度市税証明書の交付状況(月別・種類別)

※市民税課において公用として交付した市税証明書は含まない。(単位:件)

種類 月	納税証明	所得・課税 証明	登録事項・評価・公課証明		諸証明	閲覧	計
			登記用	公課等			
4	(103)	(167)	(685)	(437)	(444)	(21)	(1,857)
	1,009	3,718	1,915	1,044	529	144	8,359
5	(102)	(203)	(332)	(207)	(439)	(152)	(1,435)
	809	4,121	1,128	693	511	250	7,512
6	(196)	(1,000)	(490)	(326)	(358)	(181)	(2,551)
	1,010	17,542	1,273	750	449	314	21,338
7	(206)	(529)	(213)	(234)	(397)	(164)	(1,743)
	995	9,959	889	712	460	288	13,303
8	(127)	(255)	(532)	(193)	(369)	(129)	(1,605)
	914	5,052	1,145	540	471	269	8,391
9	(144)	(228)	(256)	(207)	(333)	(166)	(1,334)
	1,080	3,822	902	640	413	273	7,130
10	(89)	(183)	(273)	(214)	(383)	(153)	(1,295)
	935	3,451	861	623	449	283	6,602
11	(142)	(185)	(274)	(189)	(414)	(150)	(1,354)
	1,066	2,917	967	573	498	236	6,257
12	(96)	(127)	(324)	(224)	(391)	(143)	(1,305)
	963	2,007	877	620	446	212	5,125
1	(118)	(121)	(211)	(191)	(328)	(181)	(1,150)
	1,161	2,292	785	682	425	285	5,630
2	(126)	(127)	(257)	(235)	(399)	(374)	(1,518)
	1,363	2,487	966	714	471	462	6,463
3	(184)	(203)	(239)	(183)	(523)	(230)	(1,562)
	1,874	5,177	847	614	619	358	9,489
計	(1,633)	(3,328)	(4,086)	(2,840)	(4,778)	(2,044)	(18,709)
	13,179	62,545	12,555	8,205	5,741	3,374	105,599

・上段( )は市民税課での交付件数で、下段の全交付件数の内数です。

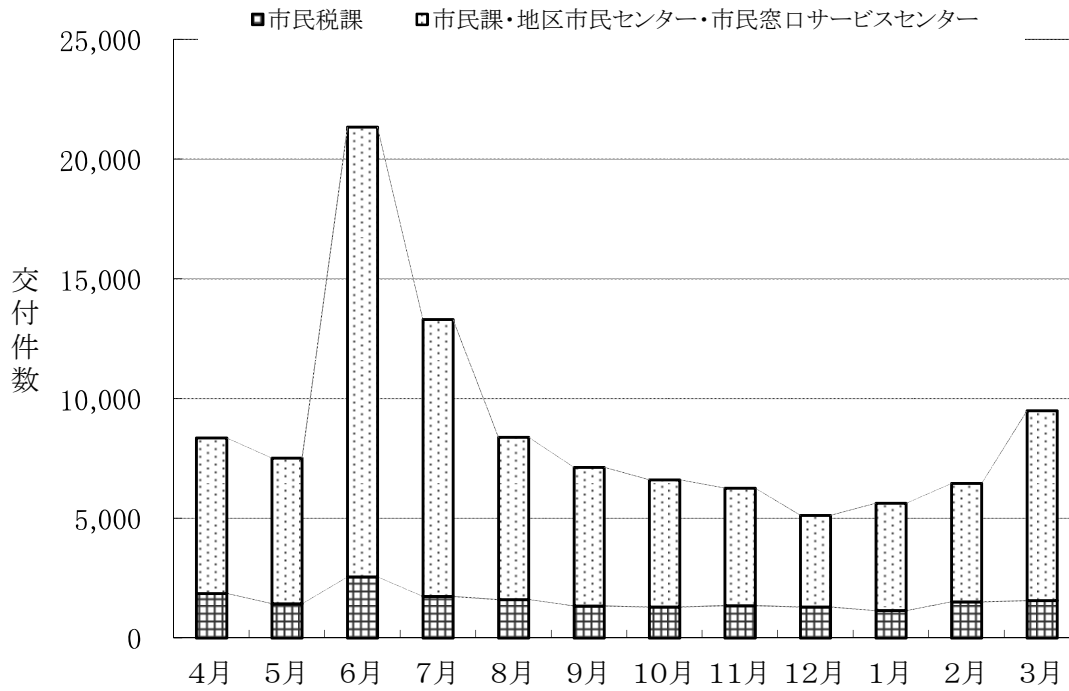
・市民税課のみで発行している台帳証明の件数については、公課等の数値に含みます。

#### (5) 市民税課において公用として交付した市税証明書の状況

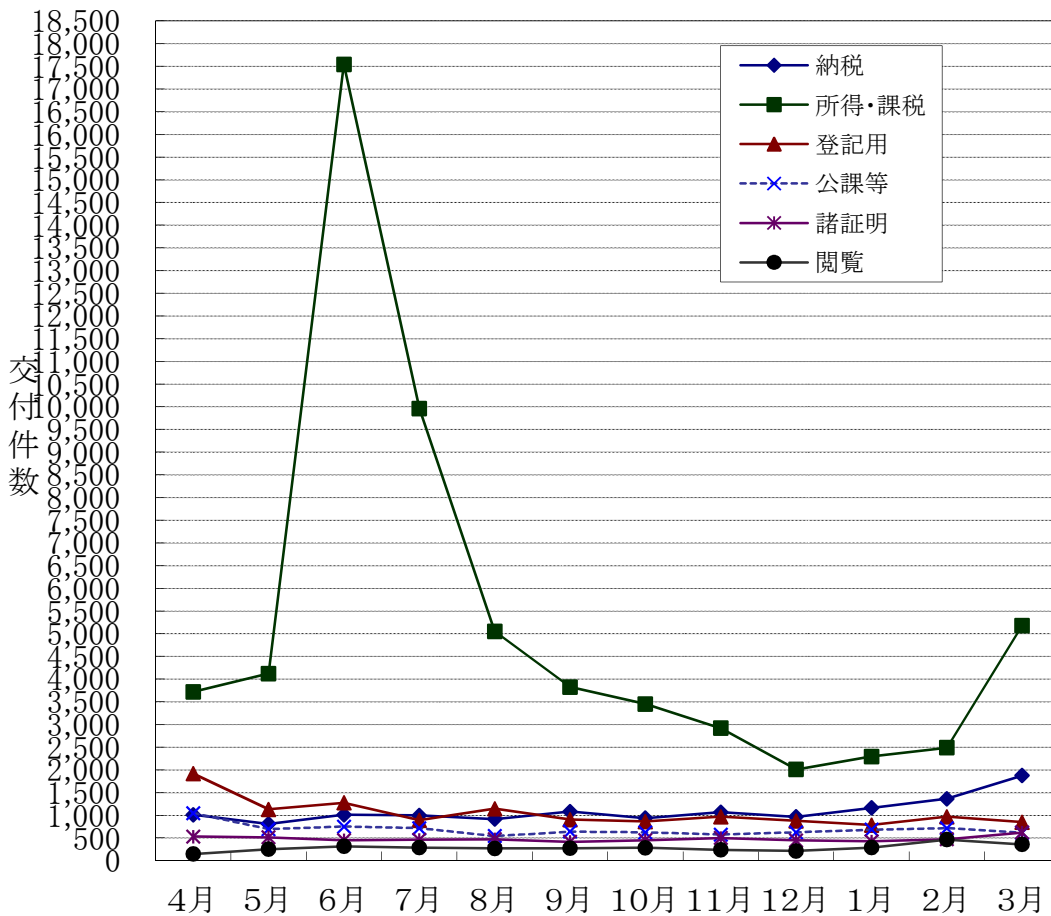
(単位:件)

年度	納税証明	所得・課税 証明	登録事項・評価・公課証明		諸証明	閲覧	計
			登記用	公課等			
平成28年度	0	7,284	54	369	36	0	7,743

〔図表1〕平成28年度市税証明書の交付状況（月別）



〔図表2〕平成28年度市税証明書の交付状況（種類別）



※〔図表1〕〔図表2〕とも、市民税課において公用として交付した市税証明書は含まない。

## 9. 徴収

- (1) 市税口座振替取扱の推移
- (2) 滞納処分執行停止の推移
- (3) 市税不納欠損処分の推移
- (4) 平成28年度市税不納欠損額内訳表
- (5) 財産差押及び差押解除の推移（県民税含む）
- (6) 交付要求の推移（県民税含む）
- (7) コンビニ納税の推移
- (8) 平成28年度税外債権収納率の状況



## 9. 徴収

### (1) 市税口座振替取扱の推移

(単位:件, 千円)

税目	年 度	調 定		口座振替依頼分		口座振替済分		利用率%		振替率%	
		(A)		(B)		(C)		(B/A)		(C/B)	
		件 数	金 額	件 数	金 額	件 数	金 額	件数	金額	件数	金額
市 県 通 民 徴 税 収	24	199,881	7,868,999	71,038	3,465,337	67,781	3,326,466	35.5	44.0	95.4	96.0
	25	198,927	7,805,597	70,840	3,543,125	67,683	3,388,899	35.6	45.4	95.5	95.6
	26	169,188	6,865,979	61,884	3,049,070	59,584	2,926,960	36.6	44.4	96.3	96.0
	27	155,482	6,266,019	57,553	2,826,604	55,530	2,728,442	37.0	45.1	96.5	96.5
	28	152,495	6,282,451	55,994	2,861,866	54,185	2,763,932	36.7	45.6	96.8	96.6
固都 定市 資計 産画 税税	24	465,967	32,749,984	261,426	9,785,278	253,512	9,490,011	56.1	29.9	97.0	97.0
	25	467,953	32,035,337	264,929	10,025,370	257,547	9,786,076	56.6	31.3	97.2	97.6
	26	470,579	31,633,399	267,975	10,293,416	260,237	10,032,524	56.9	32.5	97.1	97.5
	27	472,765	31,846,303	269,650	10,118,483	262,786	9,902,277	57.0	31.8	97.5	97.9
	28	474,238	33,545,225	271,466	10,305,070	264,525	10,074,800	57.2	30.7	97.4	97.8
軽 自 動 車 税	24	108,031	547,016	15,383	68,188	14,908	65,915	14.2	12.5	96.9	96.7
	25	109,281	560,349	15,157	67,866	14,703	65,690	13.9	12.1	97.0	96.8
	26	111,326	578,593	14,734	66,851	14,306	64,671	13.2	11.6	97.1	96.7
	27	112,362	590,985	14,403	66,020	14,031	64,200	12.8	11.2	97.4	97.2
	28	112,927	690,703	14,046	75,953	13,668	73,610	12.4	11.0	97.3	96.9
合 計	24	773,879	41,165,999	347,847	13,318,803	336,201	12,882,392	44.9	32.4	96.7	96.7
	25	776,161	40,401,283	350,926	13,636,361	339,933	13,240,665	45.2	33.8	96.9	97.1
	26	751,093	39,077,971	344,593	13,409,337	334,127	13,024,155	45.9	34.3	97.0	97.1
	27	740,609	38,703,307	341,606	13,011,107	332,347	12,694,919	46.1	33.6	97.3	97.6
	28	739,660	40,518,379	341,506	13,242,889	332,378	12,912,342	46.2	32.7	97.3	97.5

※件数は第1～第4期の延べ件数(全期一括振替の場合、1～4期分の4回振替したものとして計上)

(2) 滞納処分執行停止の推移

(法=地方税法) (単位:件,円)

税 目		年 度 別			理 由 別		
		平成26年度	平成27年度	平成28年度	法15条の7 1項1号 (無財産)	法15条の7 1項2号 (生活困窮)	法15条の7 1項3号 (所在不明)
市 県 民 税	期別件数	2,994	2,574	2,145	4,724	958	2,031
	税額	90,645,557	71,219,395	60,699,404	137,852,686	24,697,722	60,013,948
法 人 市 民 税	期別件数	4	17	20	29	0	12
	税額	311,386	1,246,100	1,063,594	1,972,560	0	648,520
固 定 資 産 税	期別件数	433	382	486	978	188	135
	税額	9,590,111	9,435,070	16,808,571	30,171,322	2,855,954	2,806,476
軽 自 動 車 税	期別件数	324	248	217	494	131	164
	税額	1,363,265	965,911	1,036,311	2,129,543	514,507	721,437
合 計	期別件数	3,755	3,221	2,868	6,225	1,277	2,342
	税額	101,910,319	82,866,476	79,607,880	172,126,111	28,068,183	64,190,381

(3) 市税不納欠損処分の推移

(単位:件,円)

年度 税目	平成26年度		平成27年度		平成28年度	
	期別件数	税 額	期別件数	税 額	期別件数	税 額
市 民 税	5,390	91,068,725	5,297	89,471,521	5,076	86,279,273
個人分	5,328	87,474,177	5,253	86,312,825	5,024	83,582,666
法人分	62	3,594,548	44	3,158,696	52	2,696,607
固 定 資 産 税・都 市 計 画 税	1,462	46,317,586	1,985	37,863,919	1,308	33,524,545
軽 自 動 車 税	704	2,793,407	515	2,011,319	545	2,544,062
事 業 所 税	2	816,200	0	0	0	0
合 計	7,558	140,995,918	7,797	129,346,759	6,929	122,347,880

(4) 平成28年度市税不納欠損額内訳表

(法=地方税法)

(単位:件,円)

税目	理由	執行停止分				小計	時効分	合計	
		法15条の7 1項1号 (無財産)	法15条の7 1項2号 (生活困窮)	法15条の7 1項3号 (所在不明)	法15条の7 5項 (即時消滅)		法18条1項 (時効)		
市 民 税	期別件数	1,996	422	1,056	1,192	4,666	410	5,076	
		金額	37,896,919	6,764,770	16,059,195	19,510,284	80,231,168	6,048,105	86,279,273
	個 人	期別件数	1,994	422	1,053	1,150	4,619	405	5,024
		金額	37,766,919	6,764,770	15,955,095	17,098,877	77,585,661	5,997,005	83,582,666
	法 人	期別件数	2	0	3	42	47	5	52
		金額	130,000	0	104,100	2,411,407	2,645,507	51,100	2,696,607
固 定 資 産 税 都 市 計 画 税	期別件数	178	74	62	592	906	402	1,308	
	金額	4,723,700	1,754,900	1,705,872	15,702,567	23,887,039	9,637,506	33,524,545	
軽自動車税	期別件数	138	65	102	99	404	141	545	
	金額	636,800	372,000	431,756	566,300	2,006,856	537,206	2,544,062	
事業所税	期別件数	0	0	0	0	0	0	0	
	金額	0	0	0	0	0	0	0	
合 計	期別件数	2,312	561	1,220	1,883	5,976	953	6,929	
	金額	43,257,419	8,891,670	18,196,823	35,779,151	106,125,063	16,222,817	122,347,880	

(5) 財産差押及び差押解除の推移 (県民税含む)

(単位:件,円)

差押及び差押解除した年度		平成24年度	平成25年度	平成26年度	平成27年度	平成28年度	
差 押	不 動 産	件 数	173	190	171	154	153
		金 額	90,392,590	113,948,111	124,245,722	57,381,143	82,566,482
	電 話 加 入 権	件 数	0	0	0	0	0
		金 額	0	0	0	0	0
	債 権	件 数	892	909	906	970	1,159
		金 額	209,195,019	191,275,987	206,880,847	181,546,065	195,508,129
	動 産	件 数	0	0	0	0	0
		金 額	0	0	0	0	0
	計	件 数	1,065	1,099	1,077	1,124	1,312
		金 額	299,587,609	305,224,098	331,126,569	238,927,208	278,074,611
	差 押 解 除	件 数	1,028	1,059	1,102	1,072	1,312
		金 額	284,969,348	281,985,390	371,207,591	253,898,898	328,458,322

## (6) 交付要求の推移 (県民税含む)

(単位: 件, 円)

区 分		平成24年度	平成25年度	平成26年度	平成27年度	平成28年度
交 付 要 求	件数	112	114	88	116	77
	金額	99,144,822	80,337,174	57,215,010	58,760,288	45,607,341
配 当	件数	37	27	35	25	26
	金額	14,480,880	17,956,865	7,234,706	11,359,681	26,677,155
失 効 ・ 取 下	件数	74	54	54	52	49
	金額	50,448,012	48,295,515	35,024,669	44,072,671	21,602,556
解 除	件数	8	2	7	12	5
	金額	1,270,498	189,300	1,932,189	2,036,000	351,000

## (7) コンビニ納税の推移

※納期内納付分のみ。過年度新規・随時課税、督促状を除く。

		平成24年度	平成25年度	平成26年度	平成27年度	平成28年度
個人市県民税 (普通徴収)	件数	22,898件	24,641件	22,619件	22,459件	25,059件
	利用率	17.77%	19.24%	21.08%	22.93%	25.97%
固定資産税 都市計画税	件数	21,912件	27,798件	32,604件	37,574件	41,102件
	利用率	10.71%	13.69%	16.09%	18.50%	20.27%
軽自動車税	件数	25,518件	28,327件	32,174件	34,712件	37,452件
	利用率	27.54%	30.10%	33.31%	35.44%	37.88%
合計利用件数		70,328件	80,766件	87,397件	94,745件	103,613件

○平成24年度から個人市県民税、固定資産税・都市計画税を追加

○利用率＝納付書払件数(調定件数－口座振替依頼件数)におけるコンビニ利用件数の割合

## (8) 平成28年度税外債権収納率の状況

	国民健康 保険料	後期高齢者 医療保険料	介護保険料	保育料	合計
移管件数	875件	25件	67件	87件	1,054件
移管金額	517,610,261円	7,622,703円	11,462,450円	11,631,907円	548,327,321円
収納額	135,232,408円	3,163,921円	4,185,963円	3,906,221円	146,488,513円
税外債権 収納率	26.13%	41.51%	36.52%	33.58%	26.72%

## 別 表

(1) 平成29年度税制一覧表

(2) 税率等の推移

(1) 平成29年度税制一覧表

(そのI)

税 目	納 税 義 務 者	賦課期日
市 民 税	1. 市内に住所を有する個人（均等割・所得割） 2. 市内に事務所、事業所または家屋敷を有する個人で市内に住所を有しない者（均等割） 3. 市内に事務所又は事業所を有する法人（均等割・法人税割） 4. 市内に寮、宿泊所、クラブ、その他これらに類する施設を有する法人で当該市内に事務所又は事業所を有しないもの（均等割） 5. 法人課税信託の引受けを行うことにより法人税を課される個人で市内に事務所又は事業所を有するもの（法人税割）	個人の市民税 1月1日
固定資産税	固定資産（土地・家屋・償却資産）の所有者	1月1日

課税標準及び税率	申告期限	納期																															
<p>* 個人 均等割 3,500円 所得割 6%</p> <p>* 法人 均等割</p> <table border="1" data-bbox="188 584 794 1391"> <thead> <tr> <th>資本金等の額</th> <th>従業者数</th> <th>税率</th> </tr> </thead> <tbody> <tr> <td>・公共法人及び公益法人等のうち、 地方税法の規定により均等割を課す ることができないもの以外のもの ・人格のない社団等 ・一般社団法人及び一般財団法人 ・保険業法に規定する相互会社以外 の法人で資本金の額又は出資金の 額を有しないもの</td> <td>—</td> <td>5万円</td> </tr> <tr> <td rowspan="2">1千万円以下</td> <td>50人以下</td> <td>5万円</td> </tr> <tr> <td>50人超</td> <td>12万円</td> </tr> <tr> <td rowspan="2">1千万円超1億円以下</td> <td>50人以下</td> <td>13万円</td> </tr> <tr> <td>50人超</td> <td>15万円</td> </tr> <tr> <td rowspan="2">1億円超10億円以下</td> <td>50人以下</td> <td>16万円</td> </tr> <tr> <td>50人超</td> <td>40万円</td> </tr> <tr> <td rowspan="2">10億円超50億円以下</td> <td>50人以下</td> <td>41万円</td> </tr> <tr> <td>50人超</td> <td>175万円</td> </tr> <tr> <td rowspan="2">50億円超</td> <td>50人以下</td> <td>41万円</td> </tr> <tr> <td>50人超</td> <td>300万円</td> </tr> </tbody> </table> <p>法人税割 100分の10.9 (平成26年10月1日以後に開始する事業年度から適用)</p>	資本金等の額	従業者数	税率	・公共法人及び公益法人等のうち、 地方税法の規定により均等割を課す ることができないもの以外のもの ・人格のない社団等 ・一般社団法人及び一般財団法人 ・保険業法に規定する相互会社以外 の法人で資本金の額又は出資金の 額を有しないもの	—	5万円	1千万円以下	50人以下	5万円	50人超	12万円	1千万円超1億円以下	50人以下	13万円	50人超	15万円	1億円超10億円以下	50人以下	16万円	50人超	40万円	10億円超50億円以下	50人以下	41万円	50人超	175万円	50億円超	50人以下	41万円	50人超	300万円	<p>* 個人 申告期限 3月15日</p> <p>給与支払報告書 公的年金等支払 報告書 1月31日</p> <p>* 法人 申告期限 法人税申告期限 と同じ</p>	<p>* 個人 ・普通徴収 第1期 6月1日～6月30日 第2期 8月1日～8月31日 第3期 10月1日～10月31日 第4期 1月1日～1月31日</p> <p>・特別徴収 ①給与所得に係る特別徴収 6月～翌年5月 ②公的年金等に係る特別徴収 4,6,8,10,12,2月 ①②とも、翌月の10日まで</p> <p>* 法人 申告期限と同じ</p>
資本金等の額	従業者数	税率																															
・公共法人及び公益法人等のうち、 地方税法の規定により均等割を課す ることができないもの以外のもの ・人格のない社団等 ・一般社団法人及び一般財団法人 ・保険業法に規定する相互会社以外 の法人で資本金の額又は出資金の 額を有しないもの	—	5万円																															
1千万円以下	50人以下	5万円																															
	50人超	12万円																															
1千万円超1億円以下	50人以下	13万円																															
	50人超	15万円																															
1億円超10億円以下	50人以下	16万円																															
	50人超	40万円																															
10億円超50億円以下	50人以下	41万円																															
	50人超	175万円																															
50億円超	50人以下	41万円																															
	50人超	300万円																															
<p>土地、家屋（補充）償却資産課税台帳に 登録された価格×100分の1.4</p> <p>免税点 土地 30万円未満 家屋 20万円未満 償却資産 150万円未満</p>	<p>* 償却資産 申告期限 1月31日</p>	<p>第1期 4月1日～5月1日 第2期 7月1日～7月31日 第3期 12月1日～12月25日 第4期 2月1日～2月28日</p>																															

## (そのⅡ)

税 目	納 税 義 務 者	賦 課 期 日
軽自動車税	原動機付自転車、軽自動車、小型特殊自動車及び 二輪の小型自動車の所有者	4月1日
市たばこ税	製造たばこの製造者 特定販売業者 卸売販売業者	
特別土地保有税 <small>(平成15年度新規課税停止)</small>	保有分 土地の合計面積が5,000㎡以上の所有者	1月1日
	取得分 1月1日または7月1日前1年以内に取得した 土地の合計面積が5,000㎡以上の土地の取得者	1月1日 7月1日
入湯税	鉱泉浴場における入湯客	



課税標準及び税率		申告期限	納期																																															
<table border="1"> <thead> <tr> <th>車種</th> <th>税率(年額)</th> </tr> </thead> <tbody> <tr> <td rowspan="4">原動機付 自転車</td> <td>50cc以下</td> <td>2,000円</td> </tr> <tr> <td>50cc超～90cc以下</td> <td>2,000円</td> </tr> <tr> <td>90cc超～125cc以下</td> <td>2,400円</td> </tr> <tr> <td>ミニカー</td> <td>3,700円</td> </tr> <tr> <td>2輪の軽自動車125cc超～250cc以下</td> <td>3,600円</td> </tr> <tr> <td>2輪の小型自動車</td> <td>6,000円</td> </tr> <tr> <td rowspan="2">小型特殊 自動車</td> <td>農耕作業用</td> <td>2,400円</td> </tr> <tr> <td>その他</td> <td>5,900円</td> </tr> </tbody> </table> <table border="1"> <thead> <tr> <th rowspan="2">車種</th> <th colspan="3">税率(年額)</th> </tr> <tr> <th>平成27年3月31日 以前の登録車</th> <th>平成27年4月1日 以降の登録車</th> <th>登録後13年超 (経年重課)</th> </tr> </thead> <tbody> <tr> <td>3輪で660cc以下のもの</td> <td>3,100円</td> <td>3,900円</td> <td>4,600円</td> </tr> <tr> <td>4輪乗用(自家用)で660cc以下のもの</td> <td>7,200円</td> <td>10,800円</td> <td>12,900円</td> </tr> <tr> <td>4輪乗用(営業用)で660cc以下のもの</td> <td>5,500円</td> <td>6,900円</td> <td>8,200円</td> </tr> <tr> <td>4輪貨物(自家用)で660cc以下のもの</td> <td>4,000円</td> <td>5,000円</td> <td>6,000円</td> </tr> <tr> <td>4輪貨物(営業用)で660cc以下のもの</td> <td>3,000円</td> <td>3,800円</td> <td>4,500円</td> </tr> </tbody> </table>		車種	税率(年額)	原動機付 自転車	50cc以下	2,000円	50cc超～90cc以下	2,000円	90cc超～125cc以下	2,400円	ミニカー	3,700円	2輪の軽自動車125cc超～250cc以下	3,600円	2輪の小型自動車	6,000円	小型特殊 自動車	農耕作業用	2,400円	その他	5,900円	車種	税率(年額)			平成27年3月31日 以前の登録車	平成27年4月1日 以降の登録車	登録後13年超 (経年重課)	3輪で660cc以下のもの	3,100円	3,900円	4,600円	4輪乗用(自家用)で660cc以下のもの	7,200円	10,800円	12,900円	4輪乗用(営業用)で660cc以下のもの	5,500円	6,900円	8,200円	4輪貨物(自家用)で660cc以下のもの	4,000円	5,000円	6,000円	4輪貨物(営業用)で660cc以下のもの	3,000円	3,800円	4,500円	<p>* 取得申告 所有者等となった日 から15日以内</p> <p>* 廃車申告 所有者等でなくなっ た日から30日以内</p> <p>* 変更申告 変更事由が生じた日 から15日以内</p>	5月1日～5月31日
車種	税率(年額)																																																	
原動機付 自転車	50cc以下	2,000円																																																
	50cc超～90cc以下	2,000円																																																
	90cc超～125cc以下	2,400円																																																
	ミニカー	3,700円																																																
2輪の軽自動車125cc超～250cc以下	3,600円																																																	
2輪の小型自動車	6,000円																																																	
小型特殊 自動車	農耕作業用	2,400円																																																
	その他	5,900円																																																
車種	税率(年額)																																																	
	平成27年3月31日 以前の登録車	平成27年4月1日 以降の登録車	登録後13年超 (経年重課)																																															
3輪で660cc以下のもの	3,100円	3,900円	4,600円																																															
4輪乗用(自家用)で660cc以下のもの	7,200円	10,800円	12,900円																																															
4輪乗用(営業用)で660cc以下のもの	5,500円	6,900円	8,200円																																															
4輪貨物(自家用)で660cc以下のもの	4,000円	5,000円	6,000円																																															
4輪貨物(営業用)で660cc以下のもの	3,000円	3,800円	4,500円																																															
売り渡し等に係る製造たばこの本数 $\times 1,000$ 本につき5,262円 (旧3級品は1,000本につき3,355円)		翌月末日	申告期限と同じ																																															
(土地の取得価額 $\times 100$ 分の1.4) - 固定資産税相当額		5月末日	申告期限と同じ																																															
(土地の取得価額 $\times 100$ 分の3) - 不動産取得税相当額		2月末日  8月末日	申告期限と同じ  申告期限と同じ																																															
1. 入湯客で宿泊する者 1人1泊について150円 2. 入湯客で日帰りの者 1人について80円 入湯税の課税免除(四日市市税条例第142条) (1) 年齢12歳未満の者 (2) 共同浴場又は一般公衆浴場に入湯する者 (3) 利用料金が規則で定める額(2,000円)以下の ものにおける入湯者		翌月15日	申告期限と同じ																																															

## (そのⅢ)

税 目	納 税 義 務 者	賦 課 期 日
事 業 所 税	資産割 市内にある事業所等の床面積が1,000平方メートルを超える法人または個人	
	従業者割 市内にある事業所等の従業者が100人を超える法人または個人	
都 市 計 画 税	市街化区域内に所在する土地又は家屋の所有者	1月1日

課 税 標 準 及 び 税 率	申 告 期 限	納 期
床面積1平方メートルにつき600円	法人 決算日から2か月以内	申告期限と同じ
従業者への支払給与総額の100分の0.25	個人 翌年の3月15日	申告期限と同じ
土地及び家屋に係る固定資産税の課税標準となるべき価格×100分の0.2		固定資産税と同じ

(2) 税率等の推移

(そのI)

改正適用年度		昭和53年度		昭和55年度																							
		昭和53年度		昭和55年度																							
市	個人	均等割	1,200円 (昭和51年度改正)		1,500円																						
		所得割	30万円以下の金額	2.0%	30万円以下の金額	2.0%																					
			30万円を超える金額	3.0%	30万円を超える金額	3.0%																					
			50万円を	4.0%	45万円を	4.0%																					
			80万円を	5.0%	70万円を	5.0%																					
			110万円を	6.0%	100万円を	6.0%																					
			150万円を	7.0%	130万円を	7.0%																					
			250万円を	8.0%	230万円を	8.0%																					
			400万円を	9.0%	370万円を	9.0%																					
			600万円を	10.0%	570万円を	10.0%																					
1,000万円を	11.0%		950万円を	11.0%																							
2,000万円を	12.0%	1,900万円を	12.0%																								
3,000万円を	13.0%	2,900万円を	13.0%																								
4,000万円を	14.0%	4,900万円を	14.0%																								
		(昭和49年度改正)																									
市	法人	均等割	<table border="1"> <thead> <tr> <th rowspan="2">資本等の金額</th> <th colspan="2">従業者数</th> </tr> <tr> <th>百人以下</th> <th>百人超</th> </tr> </thead> <tbody> <tr> <td>1千万円以下</td> <td>8,000円</td> <td>8,000円</td> </tr> <tr> <td>1千万円超</td> <td>24,000円</td> <td>24,000円</td> </tr> <tr> <td>1億円超</td> <td>24,000円</td> <td>8万円</td> </tr> <tr> <td>10億円超</td> <td>8万円</td> <td>40万円</td> </tr> <tr> <td>50億円超</td> <td>8万円</td> <td>80万円</td> </tr> </tbody> </table>			資本等の金額	従業者数		百人以下	百人超	1千万円以下	8,000円	8,000円	1千万円超	24,000円	24,000円	1億円超	24,000円	8万円	10億円超	8万円	40万円	50億円超	8万円	80万円		
			資本等の金額	従業者数																							
				百人以下	百人超																						
			1千万円以下	8,000円	8,000円																						
			1千万円超	24,000円	24,000円																						
			1億円超	24,000円	8万円																						
			10億円超	8万円	40万円																						
50億円超	8万円	80万円																									
法人税割	100分の13.3 (昭和49年度改正)																										
固定資産税	100分の1.4 (昭和30年度改正)																										
都市計画税	100分の0.2 (昭和31年度創設)																										
特別土地保有税	保有分	100分の1.4 (昭和48年度創設)																									
	取得分	100分の3.0 (昭和48年度創設)																									



(そのⅡ)

税 目		改正適用年度		昭和60年度	昭和63年度			
		均等割						
市	個	所得割		2,000円				
			20万円以下の金額	2.5%	60万円以下の金額	3.0%		
			20万円を超える金額	3.0%				
			45万円を	〃	4.0%	60万円を超える金額	5.0%	
			70万円を	〃	5.0%			
			95万円を	〃	6.0%	130万円を	〃	7.0%
			120万円を	〃	7.0%			
			220万円を	〃	8.0%	260万円を	〃	8.0%
			370万円を	〃	9.0%			
			570万円を	〃	10.0%	460万円を	〃	10.0%
民	人	特 定 別 率 減 減 税 税	950万円を	〃	11.0%			
			1,900万円を	〃	12.0%	950万円を	〃	11.0%
			2,900万円を	〃	13.0%			
			4,900万円を	〃	14.0%	1,900万円を	〃	12.0%
税	法  人	均等割						
			法人税割					
固定資産税								
都市計画税								
特別土地保有税	保有分							
	取得分							

平成元年度	平成3年度	平成6年度																				
120万円以下の金額 3.0%	160万円以下の金額 3.0%																					
120万円を超える金額 8.0%	160万円を超える金額 8.0%																					
500万円を " 11.0%	550万円を " 11.0%																					
		(特別減税) 所得割の20% 市県民税額20万円を上限																				
		<table border="1"> <thead> <tr> <th rowspan="2">資本等の金額</th> <th colspan="2">従業者数</th> </tr> <tr> <th>50人以下</th> <th>50人超</th> </tr> </thead> <tbody> <tr> <td>1千万円以下</td> <td>5万円</td> <td>12万円</td> </tr> <tr> <td>1千万円超</td> <td>13万円</td> <td>15万円</td> </tr> <tr> <td>1億円超</td> <td>16万円</td> <td>40万円</td> </tr> <tr> <td>10億円超</td> <td>41万円</td> <td>175万円</td> </tr> <tr> <td>50億円超</td> <td>41万円</td> <td>300万円</td> </tr> </tbody> </table>	資本等の金額	従業者数		50人以下	50人超	1千万円以下	5万円	12万円	1千万円超	13万円	15万円	1億円超	16万円	40万円	10億円超	41万円	175万円	50億円超	41万円	300万円
資本等の金額	従業者数																					
	50人以下	50人超																				
1千万円以下	5万円	12万円																				
1千万円超	13万円	15万円																				
1億円超	16万円	40万円																				
10億円超	41万円	175万円																				
50億円超	41万円	300万円																				

(そのⅢ)

税 目		改正適用年度		平成7年度	平成8年度
市	個	均 等 割			2,500円
		所 得 割	200万円以下の金額	3.0%	
			200万円を超える金額	8.0%	
	700万円を 〃		11.0%		
人	特 定 別 率 減 減 税 税	(特別減税) 所得割の15% 市県民税額2万円を上限	(特別減税) 所得割の15% 市県民税額2万円を上限		
税	法  人	均 等 割			
		法 人 税 割			
固 定 資 産 税					
都 市 計 画 税					
特 別 土 地 保 有 税	保 有 分				
	取 得 分				



平成9年度	平成10年度	平成11年度
700万円を超える金額 12.0%		700万円を超える金額 10.0%
(特別減税) 無	(特別減税) 本人 17,000円 配偶者 8,500円 扶養親族 8,500円	(定率減税) 所得割の15% 市県民税額4万円を上限

(そのIV)

税目		改正適用年度			
		平成12～14年度	平成15年度	平成16年度	
市	個人	均等割			3,000円
	個人	所得割			
		特別率減税	(定率減税) 所得割の15% 市県民税額4万円を上限	(定率減税) 所得割の15% 市県民税額4万円を上限	(定率減税) 所得割の15% 市県民税額4万円を上限
	法人	均等割			
税	法人	法人税割			
	固定資産税				
都市計画税					
特別土地保有税	保有分		新規課税停止		
	取得分		新規課税停止		

平成17年度	平成18年度	平成19年度
		一律 6.0%
(定率減税) 所得割の15% 市県民税額4万円を上限	(定率減税) 所得割の7.5% 市県民税額2万円を上限	(定率減税) 廃止
旧楠町の区域内における合併日以後に終了する事業年度分から平成22年3月31日までに終了する事業年度分の法人等の市民税の法人税割の税率は100分の12.3		
旧楠町の区域内に所在する土地及び家屋に対しては、平成17年度から平成21年度までの各年度分に限り、都市計画税を課さない		

(そのV)

税 目		改正適用年度	平成20年度		
		市		均等割	
個人		所得割			
市民		均等割	資本金等の額	従業者数	税率
法人			<ul style="list-style-type: none"> <li>・ 公共法人及び公益法人等のうち、地方税法の規定により均等割を課することができないもの以外のもの</li> <li>・ 人格のない社団等</li> <li>・ 一般社団法人及び一般財団法人</li> <li>・ 保険業法に規定する相互会社以外の法人で資本金の額又は出資金の額を有しないもの</li> </ul>	一	5万円
税人			1千万円以下	50人以下	5万円
				50人超	12万円
			1千万円超1億円以下	50人以下	13万円
				50人超	15万円
			1億円超10億円以下	50人以下	16万円
				50人超	40万円
			10億円超50億円以下	50人以下	41万円
				50人超	175万円
			50億円超	50人以下	41万円
				50人超	300万円
			法人税割		
固定資産税					
都市計画税					
特別土地保有税		保有分			
		取得分			

	平成26年度
	3,500円
	100分の10.9（平成26年10月1日以後に開始する事業年度から適用）

(そのVI)

改正適用年度 税 目	昭和53年度	昭和54年度
軽自動車税	原動機付自転車	原動機付自転車
	50cc以下 650円	50cc以下 700円
	50cc超～90cc以下 1,000円	50cc超～90cc以下 1,100円
	90cc超～125cc以下 1,300円	90cc超～125cc以下 1,450円
	軽自動車	軽自動車
	二輪(250cc以下) 2,000円	二輪(250cc以下) 2,200円
	三輪 2,600円	三輪 2,850円
	四輪以上乗用 営業用 5,200円	四輪以上乗用 営業用 5,200円
	〃 〃 自家用 5,900円	〃 〃 自家用 6,500円
	〃 〃 低公害車 4,500円	〃 〃 自家用 6,500円
〃 貨物 営業用 2,900円	〃 貨物 営業用 2,900円	
〃 〃 自家用 3,300円	〃 〃 自家用 3,650円	
〃 〃 低公害車 2,500円	〃 〃 自家用 3,650円	
小型特殊自動車	小型特殊自動車	
農耕作業用 1,300円	農耕作業用 1,450円	
その他 3,900円	その他 4,300円	
二輪の小型自動車 3,300円	二輪の小型自動車 3,650円	
	(昭和51年度改正)	
市たばこ税 (平成元年4月1日 市たばこ消費税から改称)	100分の18.1 (昭和42年度改正)	
電気税	100分の5 (昭和49年度改正)	
ガス税	100分の3 100分の2 (昭和52年1月以降)	
入湯税	入湯客1人1日について150円 (昭和53年1月以降)	
事業所税 (平成22年8月1日課税開始)		

昭和59年度		昭和60年度		昭和61年度	
原動機付 自転車  軽自動車  小型特殊 自動車  二輪の小型自動車	50cc以下	1,000円	原動機付 自転車  ミニカー  軽自動車  小型特殊 自動車  二輪の小型自動車	50cc以下	1,000円
	50cc超～90cc以下	1,200円		50cc超～90cc以下	1,200円
	90cc超～125cc以下	1,600円		90cc超～125cc以下	1,600円
	二輪(250cc以下)	2,400円		ミニカー	2,500円
	三輪	3,100円		二輪(250cc以下)	2,400円
	四輪以上乗用 営業用	5,500円		三輪	3,100円
	〃 〃 自家用	7,200円		四輪以上乗用 営業用	5,500円
	〃 貨物 営業用	3,000円		〃 〃 自家用	7,200円
	〃 〃 自家用	4,000円		〃 貨物 営業用	3,000円
	〃 〃 自家用	4,000円		〃 〃 自家用	4,000円
農耕作業用	1,600円	農耕作業用	1,600円		
その他	4,700円	その他	4,700円		
	4,000円	二輪の小型自動車	4,000円		
		従価割 100分の14.3		従価割 100分の14.4	
		従量割 1,000本につき350円		従量割 1,000本につき350円 (5/1～3/31の間1,000本につき640円)	

(そのⅦ)

改正適用年度 税 目	昭和62年度	平成元年度
軽自動車税		
市たばこ税 (平成元年4月1日 市たばこ消費税から改称)	従価割 100分の14.3 従量割 1,000本につき640円	4月1日から市たばこ税に改称 従量税 1,000本につき1,997円 旧3級品の紙まきたばこ 1,000本につき948円
電気税		廃止
ガス税		廃止
入湯税		
事業所税 (平成22年8月1日課税開始)		



平成2年度	平成9年度	平成11年度
	売渡し等に係る製造たばこの本数 ×1,000本につき2,434円 (旧3級品は1,000本につき1,155円)	売渡し等に係る製造たばこの本数 ×1,000本につき2,668円 (旧3級品は1,000本につき1,266円)  ※平成11年5月1日から適用
/	/	/
/	/	/
(1)入湯客で宿泊する者 1人1泊について 150円 (2)入湯客で日帰りの者 1人について 80円 ※利用料金が2,000円以下の入湯者には課さない		

(そのⅧ)

改正適用年度 税 目	平成15年度	平成18年度
軽自動車税		
市たばこ税  (平成元年4月1日 市たばこ消費税から改称)	売渡し等に係る製造たばこの本数 ×1,000本につき2,977円 (旧3級品は1,000本につき1,412円) ※平成15年7月1日から適用	売渡し等に係る製造たばこの本数 ×1,000本につき3,298円 (旧3級品は1,000本につき1,564円) ※平成18年7月1日から適用
電 気 税		
ガ ス 税		
入 湯 税		
事業所税 (平成22年8月1日課税開始)		

平成22年度	平成25年度	平成27年度																								
		<p>平成27年4月1日に新規登録された四輪等については平成27年度課税に新税率を適用</p> <table border="0"> <tr> <td></td> <td>(軽自動車)</td> <td>(新税率)</td> <td></td> </tr> <tr> <td></td> <td>四輪以上乗用</td> <td>営業用</td> <td>6,900円</td> </tr> <tr> <td></td> <td>” ”</td> <td>自家用</td> <td>10,800円</td> </tr> <tr> <td></td> <td>” 貨物</td> <td>営業用</td> <td>3,800円</td> </tr> <tr> <td></td> <td>” ”</td> <td>自家用</td> <td>5,000円</td> </tr> <tr> <td></td> <td>三輪</td> <td></td> <td>3,900円</td> </tr> </table>		(軽自動車)	(新税率)			四輪以上乗用	営業用	6,900円		” ”	自家用	10,800円		” 貨物	営業用	3,800円		” ”	自家用	5,000円		三輪		3,900円
	(軽自動車)	(新税率)																								
	四輪以上乗用	営業用	6,900円																							
	” ”	自家用	10,800円																							
	” 貨物	営業用	3,800円																							
	” ”	自家用	5,000円																							
	三輪		3,900円																							
<p>売渡し等に係る製造たばこの本数 ×1,000本につき4,618円 (旧3級品は1,000本につき2,190円)</p>	<p>売渡し等に係る製造たばこの本数 ×1,000本につき5,262円 (旧3級品は1,000本につき2,495円)</p>																									
<p>※平成22年10月1日から適用</p>																										
/	/	/																								
<p>資産割 床面積1平方メートルにつき600円</p> <p>従業者割 支払給与総額の100分の0.25</p>																										

(そのⅧ)

改正適用年度 税 目	平成28年度	平成29年度																											
軽自動車税	<table border="1" style="width: 100%; border-collapse: collapse;"> <thead> <tr> <th style="text-align: center;">車 種</th> <th style="text-align: center;">税率(年額)</th> </tr> </thead> <tbody> <tr> <td rowspan="3">原動機付 自転車</td> <td>50cc以下</td> <td style="text-align: right;">2,000円</td> </tr> <tr> <td>50cc超～90cc以下</td> <td style="text-align: right;">2,000円</td> </tr> <tr> <td>90cc超～125cc以下</td> <td style="text-align: right;">2,400円</td> </tr> <tr> <td>ミニカー</td> <td style="text-align: right;">3,700円</td> </tr> <tr> <td>2輪の軽自動車125cc超～250cc以下</td> <td style="text-align: right;">3,600円</td> </tr> <tr> <td>2輪の小型自動車</td> <td style="text-align: right;">6,000円</td> </tr> <tr> <td rowspan="2">小型特殊 自動車</td> <td>農耕作業用</td> <td style="text-align: right;">2,400円</td> </tr> <tr> <td>その他</td> <td style="text-align: right;">5,900円</td> </tr> </tbody> </table>	車 種	税率(年額)	原動機付 自転車	50cc以下	2,000円	50cc超～90cc以下	2,000円	90cc超～125cc以下	2,400円	ミニカー	3,700円	2輪の軽自動車125cc超～250cc以下	3,600円	2輪の小型自動車	6,000円	小型特殊 自動車	農耕作業用	2,400円	その他	5,900円								
	車 種	税率(年額)																											
原動機付 自転車	50cc以下	2,000円																											
	50cc超～90cc以下	2,000円																											
	90cc超～125cc以下	2,400円																											
ミニカー	3,700円																												
2輪の軽自動車125cc超～250cc以下	3,600円																												
2輪の小型自動車	6,000円																												
小型特殊 自動車	農耕作業用	2,400円																											
	その他	5,900円																											
	<table border="1" style="width: 100%; border-collapse: collapse;"> <thead> <tr> <th rowspan="2" style="text-align: center;">車 種</th> <th colspan="3" style="text-align: center;">税率(年額)</th> </tr> <tr> <th style="text-align: center;">平成27年3月31日 以前の登録車</th> <th style="text-align: center;">平成27年4月1日 以降の登録車</th> <th style="text-align: center;">登録後13年超 (経年重課)</th> </tr> </thead> <tbody> <tr> <td>2輪で660cc以下のもの</td> <td style="text-align: right;">3,100円</td> <td style="text-align: right;">3,900円</td> <td style="text-align: right;">4,600円</td> </tr> <tr> <td>4輪乗用(自家用)で660cc以下のもの</td> <td style="text-align: right;">7,200円</td> <td style="text-align: right;">10,800円</td> <td style="text-align: right;">12,900円</td> </tr> <tr> <td>4輪乗用(営業用)で660cc以下のもの</td> <td style="text-align: right;">5,500円</td> <td style="text-align: right;">6,900円</td> <td style="text-align: right;">8,200円</td> </tr> <tr> <td>4輪貨物(自家用)で660cc以下のもの</td> <td style="text-align: right;">4,000円</td> <td style="text-align: right;">5,000円</td> <td style="text-align: right;">6,000円</td> </tr> <tr> <td>4輪貨物(営業用)で660cc以下のもの</td> <td style="text-align: right;">3,000円</td> <td style="text-align: right;">3,800円</td> <td style="text-align: right;">4,500円</td> </tr> </tbody> </table>	車 種	税率(年額)			平成27年3月31日 以前の登録車	平成27年4月1日 以降の登録車	登録後13年超 (経年重課)	2輪で660cc以下のもの	3,100円	3,900円	4,600円	4輪乗用(自家用)で660cc以下のもの	7,200円	10,800円	12,900円	4輪乗用(営業用)で660cc以下のもの	5,500円	6,900円	8,200円	4輪貨物(自家用)で660cc以下のもの	4,000円	5,000円	6,000円	4輪貨物(営業用)で660cc以下のもの	3,000円	3,800円	4,500円	
車 種	税率(年額)																												
	平成27年3月31日 以前の登録車	平成27年4月1日 以降の登録車	登録後13年超 (経年重課)																										
2輪で660cc以下のもの	3,100円	3,900円	4,600円																										
4輪乗用(自家用)で660cc以下のもの	7,200円	10,800円	12,900円																										
4輪乗用(営業用)で660cc以下のもの	5,500円	6,900円	8,200円																										
4輪貨物(自家用)で660cc以下のもの	4,000円	5,000円	6,000円																										
4輪貨物(営業用)で660cc以下のもの	3,000円	3,800円	4,500円																										
市たばこ税  (平成元年4月1日 市たばこ消費税から改称)	<p>(旧3級品)</p> <p>売渡し等に係る製造たばこの本数×1,000本につき2,925円</p> <p>※平成29年度 1,000本につき3,355円</p> <p>平成30年度 1,000本につき4,000円</p> <p>平成31年度から 1,000本につき5,262円</p>	<p>(旧3級品)</p> <p>売渡し等に係る製造たばこの本数×1,000本につき3,355円</p> <p>※平成30年度 1,000本につき4,000円</p> <p>平成31年度から 1,000本につき5,262円</p>																											
電 気 税	/																												
ガ ス 税	/																												
入 湯 税	/																												
事業所税 (平成22年8月1日課税開始)	/																												

---

平成29年度版

税 務 概 要

編集発行 四日市市財政経営部市民税課

所在地 〒510-8601  
四日市市諏訪町1番5号

☎ 059-354-8131

E-mail [shiminzei@city.yokkaichi.mie.jp](mailto:shiminzei@city.yokkaichi.mie.jp)

---