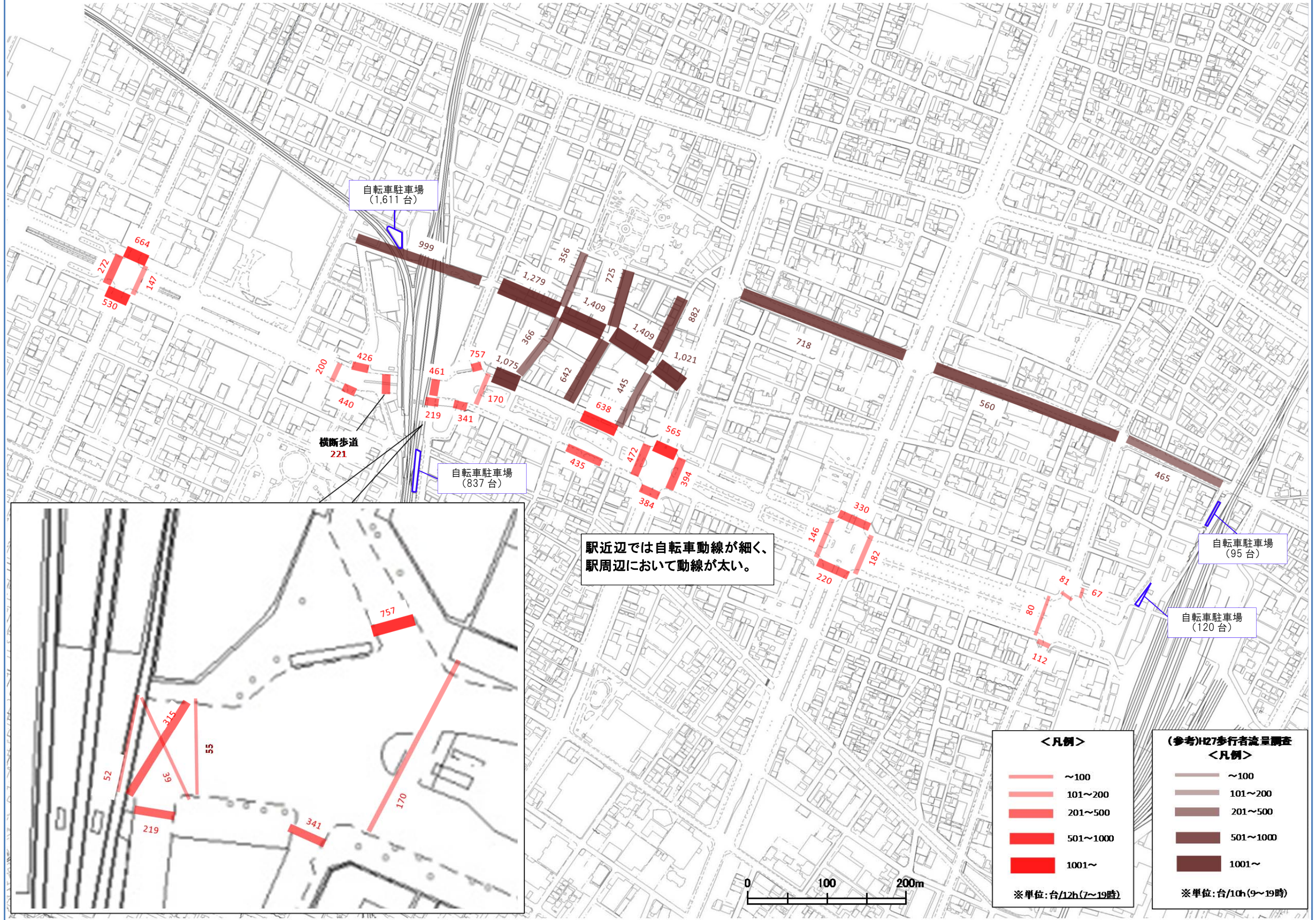


【中心市街地における自転車交通量図】

【自転車】交通量図（12時間計 7時～19時）

調査日：平成28年11月18日（金）

\* 赤帯の表示は今回の交通量調査結果である。一方、茶帯の表示はH27年度実施の中心市街地歩行者交通流動調査結果であり、9時～19時の10時間の計測結果である。



<凡例>

~100
101~200
201~500
501~1000
1001~

※単位：台/12h(7~19時)

(参考)H27歩行者流量調査  
<凡例>

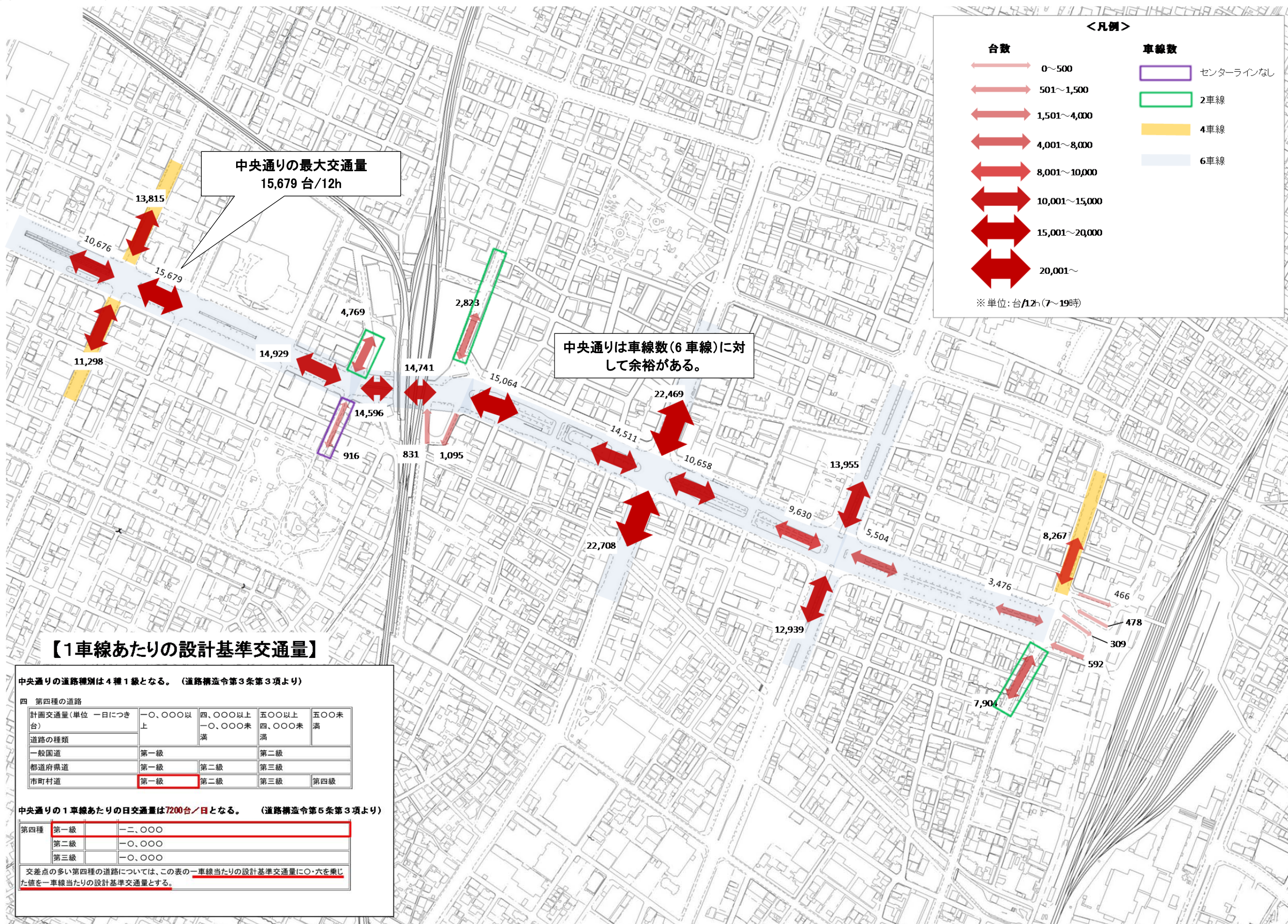
~100
101~200
201~500
501~1000
1001~

※単位：台/10h(9~19時)

【中心市街地における自動車交通量図】

【自動車】交通量図 12時間計 7時～19時

調査日：平成28年11月18日（金）



【1車線あたりの設計基準交通量】

中央通りの道路種別は4種1級となる。(道路構造令第3条第3項より)

四 第四種の道路				
計画交通量(単位 一日につき台)	一〇,〇〇〇以上	四,〇〇〇以上 一〇,〇〇〇未満	五〇〇以上 四,〇〇〇未満	五〇〇未満
道路の種類				
一般国道	第一級		第二級	
都道府県道	第一級	第二級	第三級	
市町村道	第一級	第二級	第三級	第四級

中央通りの1車線あたりの日交通量は7200台/日となる。(道路構造令第5条第3項より)

第四種		
第一級		一〇,〇〇〇
第二級		一〇,〇〇〇
第三級		一〇,〇〇〇

交差点の多い第四種の道路については、この表の一車線あたりの設計基準交通量に〇・六を乗じた値を一車線あたりの設計基準交通量とする。

# ■近鉄四日市駅の現状



自転車走行レーンの整備(中央通り：市民公園以西で整備済)

ラスクエアP  
1,150台

ラスクエア



H22~H26 ふれあいモール再整備

自転車駐車場  
1,611台

近鉄名古屋線  
上り  
(185本/日)

## 【その他近鉄四日市駅周辺の現状】

- ・駅周辺に信号交差点が多く、交通動線が複雑、信号待ち時間が長い
- ・駅直結のK&Rスペースがなく、高架下に駐停車されている



高架下駐停車



駅前信号交差点

四日市公舎と環境  
未来館・博物館

都ホテル

近鉄P  
544台

近鉄百貨店

東北駅前広場【都決有り】  
1,500㎡

◆タクシーのりば

- ・交通機能の分散
- ・駅前広場が狭い
- ・環境空間や滞留空間等が小さい



近鉄四日市駅  
乗降人員  
45,694人/日  
(H27.11)

降車  
0  
1  
2  
3

TAXI

TAXI

西駅前広場【都決無し】：4,600㎡

◆西バスのりば (232本/日) ◆タクシーのりば  
◆パーキングメーター



- ・路線バス、ツアーバス、タクシー、一般車等が輻輳
- ・近鉄百貨店利用車両等による駅前広場空間・利用者への阻害
- ・環境空間や滞留空間等が無い

◆東バスのりば (154本/日)



・バス待ち行列による歩行空間の阻害

あすなろう  
四日市駅  
乗降人員  
7,222人/日  
(H27.5)

4  
5  
6  
7  
8

一般車  
乗降場

降車

H26  
企業ビル  
建設

自転車駐車場  
837台

近鉄名古屋線  
下り  
(183本/日)  
あすなろう  
鉄道(75本/日)

東南駅前広場【都決有り】  
2,100㎡

◆南バスのりば (177本/日)  
◆一般車乗降場

- ・交通機能の分散
- ・駅前広場が狭い
- ・環境空間や滞留空間等が無い



近鉄四日市駅ホームから東側の眺望



近鉄四日市駅ホームから西側の眺望

50m



【近鉄四日市駅周辺の歩行者動線等の現状写真】

① 東口駅前交差点の横断



② 中央通りから駅東口へ向かう動線



③ 中央通り沿道商店街



④ 東南駅前広場方面に向かう歩行者動線（東口）



⑤ ふれあいモールにおける動線（駅東側）



⑥ ふれあいモールにおける待ち合い状況



⑦ ふれあいモールにおけるjazzフェスティバルの状況



⑧ ふれあいモールにおける動線（駅西側）



⑨ ふれあいモールから駅西への動線



⑩ 中央通り北側の駅西へ向かう動線



⑪ 中央通り南側、西方向への動線



⑫ 駅西側交差点横断、あすなろう連絡橋外観



⑬ 西駅前広場と東北駅前広場を繋ぐ東西通路



⑭ 近鉄Pから西駅前広場への動線（バリアフリー未対応）



⑮ 西駅前広場のバス待ち状況



⑯ あすなろう連絡橋の階段（バリアフリー未対応）



■ JR 四日市駅の現状

