



# ローズ幼児園

昭和 23 年 8 月 1 日県の認可を受けてから 70 年超の歳月が過ぎ、卒園生も 3000 人を超えました。園児の祖父母も卒園児という家庭も少なくなく、地域からもローズさんと親しまれる中、ベテランの保育士からフレッシュな保育士まで、一丸となり子どもたちをしっかりとお預かりしています。またおむつ持参不要の「手ぶら登園」を始め、子どもたちだけでなく保護者の方にも寄り添って、ともに子どもの成長を見守りたいと願っています。

お寺の中にある園のすぐそばには電車が走り、園専用の畑ではおいもなどを育て、収穫するなど抜群の環境の中、子どもたちはすくすくと元気に園生活を楽しんでます。

## 住 所

四日市市桜町 5 3 4

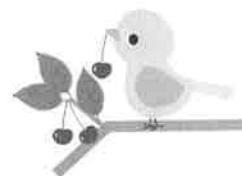
TEL 059-326-2579

FAX 059-326-2606

<ホームページ> <https://www.sunalix.co.jp/rose>

## 設 置 者

宗教法人 安正寺 代表役員 山田 恵文  
園長 山田 演子



## 定 員

110名

令和 6 年 6 月 1 日現在

クラス名	すみれ		たんぽぽ	はな	ばら	ほし	計
年 齢	0歳	1歳	2歳	3歳	4歳	5歳	
人 数	6名	15名	16名	21名	23名	23名	104名

## 職 員 数

園長 1 名 副園長 1 名 主任保育士 1 名 保育士 21 名  
調理員 5 名 保育補助他 7 名

## 開所時間

平日 7:00~19:00

土曜日 7:00~18:00

## 休 日

日曜日・祝日・年末年始



## 保 育 方 針

- すべての生き物や物に対して思いやりの気持ちを持てる子
- 最後まで頑張ってやり抜こうとする子
- 食べ物に感謝しなんでも喜んで食べる子

## 費 用

冬服（工作服含む）5600円 夏制服（サマーエプロン含む）3810円  
絵本代 380~450円 保護者会費（月額）400円  
給食費（3歳児以上・月額）4700円（主食費含む）



### 主な行事



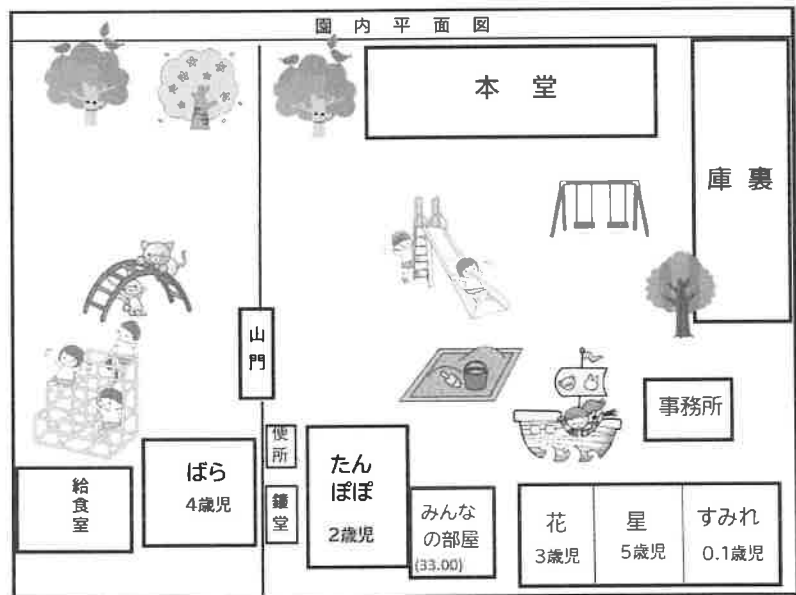
月	行事予定	月	行事予定
4	入園式 進級式	10	運動会・親子バス遠足 ★マスクミュージカル おもほり(園の畑)
6	交通安全教室 ファミリー参観 ★プラネタリウム	11	バザー
7	プール開き 七夕まつり・夏祭り ★ワクワクデー	12	おゆうぎ会
9	お年寄り訪問	2	お店屋さんごっこ
		3	ひなまつり会 ★サーキットお別れ遠足 卒園式

★印は年長児のみ。その他お誕生日会(給食試食)、体育教室  
ワクワク教室(学研)、お茶の湯教室などを開催しています。



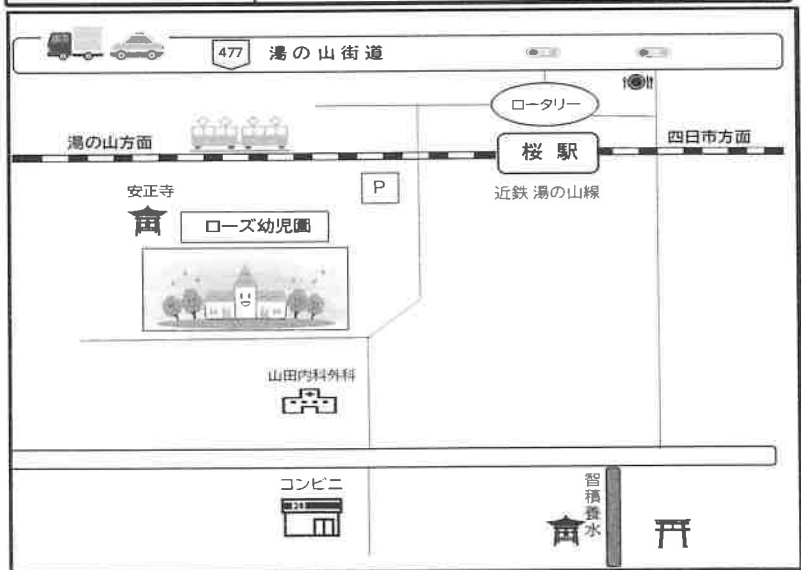
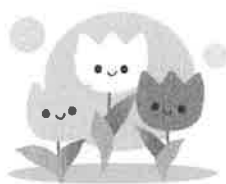
### 配置図

お寺の境内の中に園舎と  
遊具があります



### 付近図

近鉄湯の山線「桜駅」より  
徒歩約5分



### その他

#### ① 子育て地域交流事業

毎月1回ローズなかよし広場を開催し、園児と保育士と地域のお子さんとき楽しいひとときを  
過ごしていただきます。不定期ですので、日時については園にお問い合わせください。

#### ② 乳児保育 生後4か月よりお預かりします。