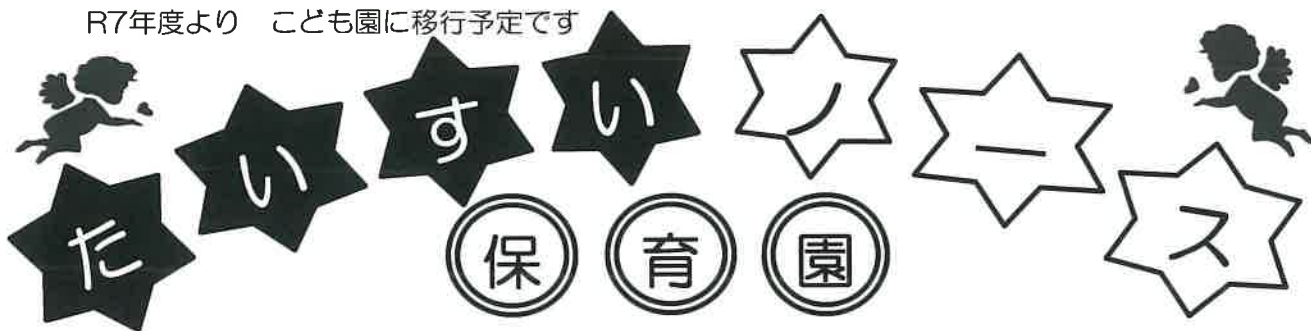
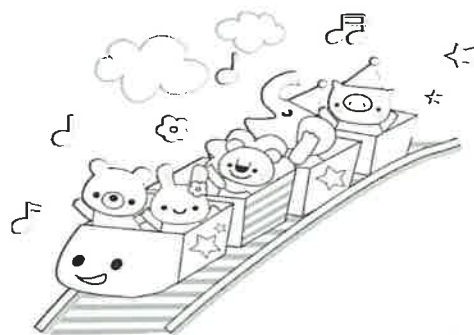


R7年度より こども園に移行予定です



Taisui NORTH Nursery School

★設置者 社会福祉法人 博秀会
 理事長：福岡 利樹
 園長：福岡 由紀
 ★所在地 四日市市川北1丁目710番
 ★電話番号 059-327-6612
 ★ホームページ <http://www.taisui-nursery.jp>
 ★定員 120名



《保育目標》



《保育の特徴》

- ・一人ひとり発達に応じた養護と援助
- ・子どもの自発的、主体的な活動の促進
- ・人を思いやる心を持つ共同生活
- ・挨拶や言葉づかいなどのしつけ
- ・専任講師による英語教室、リトミック教室
- ・スポーツ教室を開催（2歳児から）
- ・文字、数字などの知的教育

年齢	0歳児	1歳児	2歳児	3歳児	4歳児	5歳児
クラス名	ひよこ	りす	うさぎ	こあら	ぼんだ	らいおん
6/1在籍数	6名	18名	23名	26名	28名	25名



職員数	30名（園長1、副園長1、主任1、保育士21、看護師1、英語講師1、事務員1、栄養士1、調理員2）	
開園時間	7:00~18:00 *延長保育対応可（詳しくは園までお問合せください）	
休園日	日曜日・祝日・年末年始・他（詳しくは園までお問い合わせください）	
保育料以外の諸費用	2~5歳児	・主食費（3歳児以上）800円 ・副食費（3歳児以上）3,700円 ・保護者会費 400円 ・教材費（レッスン代、絵本代含む）1,300円
	0~1歳児	・保護者会費 400円 ・教材費（絵本代含む）600円
	進級・入園	・消耗品費 1,000円 ・スポーツ振興センター会費 300円
	入園時	・保育用品（年齢により異なる）3,000円~7,000円程度 ・制服、体操服、通園バック等一式（3~5歳児）50,000円程度 ・スモック代（2~5歳児）2,600円程度 ・上靴代（2~5歳児）2,000円/足 ・ワーク代（2~5歳児）1,000円程度

年間行事

- | | | |
|--------------------------------------------|-----------------------------------|-------------------------|
| 4月 入園式・慣らし保育
保育参観(0~3歳児) | 8月 ジェンダー教室(5歳児) | 2月 交通安全教室(4・5歳児)
節分会 |
| 5月 運動会(4・5歳児) | 9月 交通安全教室(4・5歳児)
非行防止教室(4・5歳児) | 3月 ひな祭り会
お別れ会
卒園式 |
| 6月 歯磨き指導(4・5歳児)
消防署見学(5歳児)
個別懇談(希望者) | 10月 いもほり・ハロウィン
保育参観(0~2歳児) | ★誕生会を毎月行っています |
| 7月 七夕の集い
プラネタリウム(5歳児)
水遊び | 11月 発表会・保育参観(3歳児) | |
| | 12月 発表会(4・5歳児)・クリスマス会 | |

特別保育の実施

- ★乳児保育 産休明け(生後57日)からお預りします
 - ★世代間交流事業
 - ★地域交流事業
 - ★一時保育(満1歳からご利用いただけます)
 - ★延長保育(満1歳からお預かりします)
- | | |
|-----------------|------|
| 利用料: 18時~18時30分 | 150円 |
| 18時30分~19時 | 300円 |
| 19時~19時30分 | 500円 |
| 19時30分~20時 | 600円 |

慣らし保育について

入園から1~2週間は、お子様の負担にならないように短時間から保育を始めます。どうしてもご都合がつかない場合は、お子様の様子を第一に考えた上でご相談にのらせて頂きます。

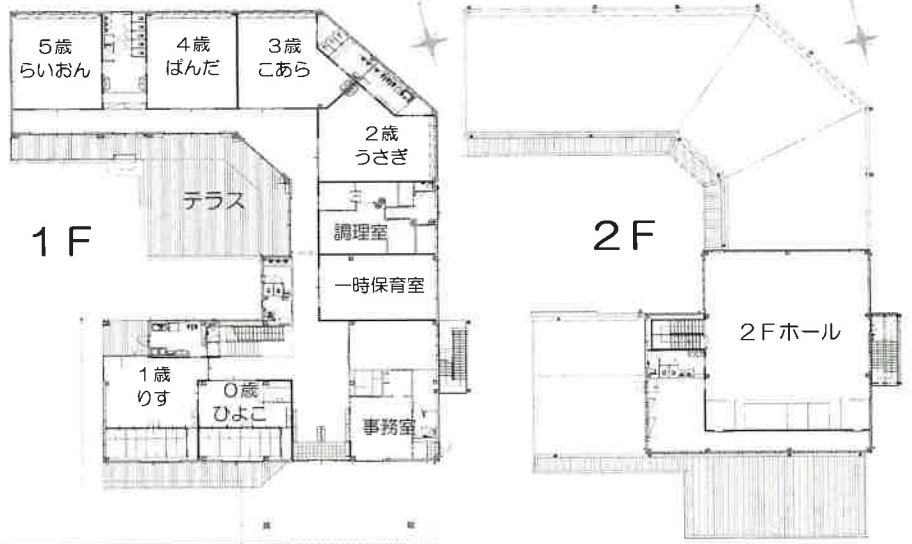


配置図

見学お待ちしております
(事前にご連絡ください)



園庭



付近図

至伊勢湾岸道
みえ朝日IC 東名阪道方面
(名港方面は通行できません)

四日市市内 看板表示下りる

