

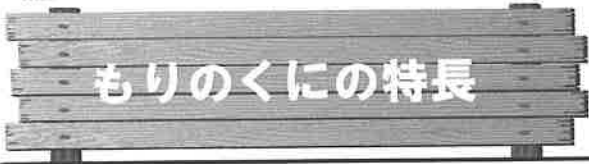


INTERNATIONAL PRESCHOOL

もりのくに国際幼保園

“みんなのシアワセを育む場所”

アットホームな空間で、のびのび楽しみながら、
英語と国際感覚が身に付く園



- ① 英語・異文化環境+異年齢環境
- ② 小規模保育
- ③ 挨拶&マナー
- ④ もりのくに職員



毎朝元気いっぱいの English Time☆☆



毎日弾ける! とびっきりの笑顔☆☆



元気いっぱいの運動会☆☆



もりのくにファミリー総勢 21 名☆☆



毎年大好評をいただいている親子遠足☆☆



もりのくにコンサート☆☆

所在地・連絡先・HP・SNS

四日市市大矢知町 952 番地 1

☎059-358-7718 <https://shiwase.house/>

※当園は、認可外保育園と併設しており、児童定員数は合計 30 名です。



令和 6 年度定員・入所児童数

定員 12 名 入所児童数 14 名 (1 歳児 8 名 2 歳児 6 名)

職員 ※保育従事者は全員保育士 + 外国人英語講師が常駐してる園です♪

★施設長・管理者 1 名 ★保育職員 7 名 ★外国人英語講師 2 名 ★調理職員 2 名

開園時間

午前 7 時 から 午後 6 時 30 分 (午後 6 時からは延長代必要。延長保育料: 250 円 / 15 分)

休園日

日・祝・年末年始

特別保育

★PlayDay (月 1 回程度) ★英語 de チャレンジ ★コミュニティ活動 (地域の方々との交流)

※慣らし保育期間は設けていませんので、入園時から通常通りの保育をさせていただきます。



大人気の体操教室☆☆





保育教育理念・保育目標・目指す子どもの姿・保育方針

子どもみんなが、子どもファーストで、

あたたかい心で育む、元気なからだ、豊かなこころとゆめ

- ★ 子どもの「未来の選択肢」を広げるきっかけづくり、未来を育む夢の種づくり
- ★ 素直で元気！「安心」して、自分らしく、のびのびと無邪気に感情表現を豊かにできる子
- ★ 思いやりと感謝の気持ちを持ち、友だちも自分も大切にできる子
- ★ 基本的な生活習慣を身に付けている子
- ★ 英語を通して、異文化を知り、違いを受け入れて、人との関わりを大切にする心を育てる。
- ★ 一人ひとりの個性を大切にし、受容する。
- ★ 子どもたちにとっても、ご家族にとっても、なかまにとっても、安心できる場所をつくる。
- ★ やりたい、やってみたいの気持ちを大切に、行動することで得られる喜びや、様々な心の動きを表せるような信頼関係を築く。
- ★ 子どものチャレンジを思いっきり褒める。「褒育」を追究し実践することで、子どもたちの自信と自己肯定感を育む。



年間行事予定

- | | |
|--------------------------|--------------------------|
| 4月 入園式・進級式・イースター | 10月 Halloween Party・野菜収穫 |
| 5月 子どもの日・苗植え・親子遠足 | 11月 七五三・親子遠足 |
| 6月 交通安全教室・プール開き | 12月 Christmas Party |
| 7月 七夕・プール・Summer School | 1月 お正月 |
| 8月 夏祭り・プール・Summer School | 2月 節分・もりのくにコンサート |
| 9月 敬老の日・十五夜 | 3月 ひな祭り・修了卒園式 |

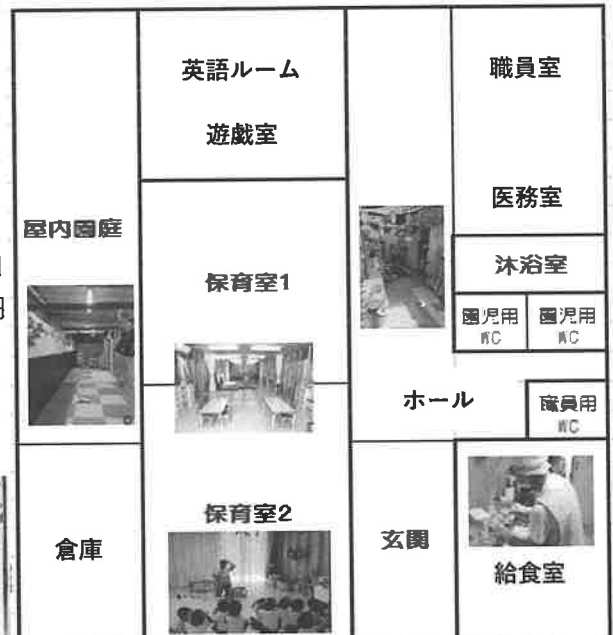
※ 毎月実施： 避難訓練・お誕生日会・身体測定・英語 de チャレンジ

※ 健康診断： 内科検診（年2回 春・秋）、歯科検診（年1回 秋）



保育料以外の諸経費

- ★1歳児 保育用品 4,150円 カラー帽子 2,800円
- ★2歳児 保育用品 6,700円 カラー帽子 2,800円
- ★制服 半袖 5,500円
- （満2歳～）長袖 6,000円
- 半ズボン 4,000円
- ★教育充実費 5,000円/月



ACCESS MAP



INTERNATIONAL PRESCHOOL
もりのくに国際幼稚園

★近鉄富田駅より車で北西方向に約3分