

市内

認知症カフェ一覧

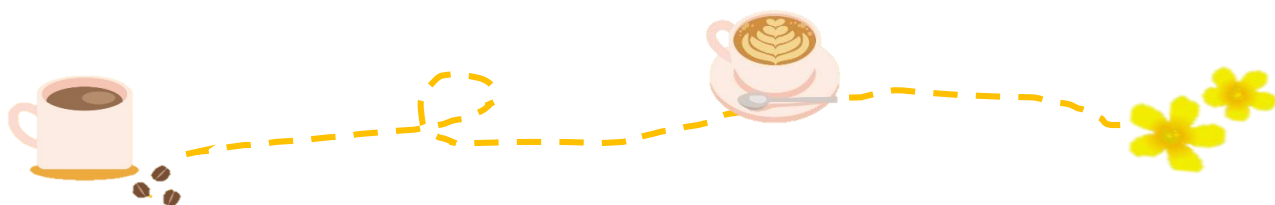


<令和6年5月27日現在>

圏域	名称	開催場所	開催日時	参加費	お問い合わせ
北地域	ひまわり ※	羽津山町10-8 四日市羽津医療センター附 属介護老人保健施設内	毎月第2月曜日 14時～16時	100円	334-3388
	浜ノ茶屋 ※	富田浜町26-14 健康増進センター内「さろ ん へるしー」	毎月第3火曜日 14時30分～ 16時30分	100円	365-5200
	オレンジカフェ ルキンフォー ※	四日市市茂福515-1 北鶴町公会所	毎月第4木曜日 10時～12時	300円	363-0012
中地域	みなと憩いのカフェ ※	蔵町4-17 なやプラザ1階和室及び2 階会議室	毎月第2木曜日 13時30分～ 15時30分	200円	357-2110
	オレンジカフェ オビジャ	尾平町天王川原1805 イオン四日市尾平店 イートインスペース（イオ ン四日市尾平店1階口福堂 横）	毎月第1月曜日 10時～11時	無料	333-1513
	EVERY CAFE	尾平町天王川原1863-1 スターバックスコーヒー四 日市尾平店	隔月1回、曜日を 変えて実施 10時～12時	無料	080-7811-4605 runtomoplus.yokk aichi@gmail.com
	カフェどんぐり ※	赤水町1274-14 くぬぎの木在宅介護サービ スセンター内喫茶コーナー	毎月第3木曜日 13時15分～ 15時15分	150円	327-2267
	カフェなぎ茶(さ) ※	生桑町1863-1 デイサービス渚園四日市内 地域交流室	毎月第3日曜日 13時30分～ 15時30分	300円 (認知症当事 者は無料)	090-5455-1803



裏面につづく



圏域	名称	開催場所	開催日時	参加費	お問い合わせ
南地域	ほんわかカフェ ※	楠町北五味塚1450-1 楠在宅介護サービスセンターゆりかもめ	毎月1回、曜日を変えて実施 13時～15時	1000円	398-2000
	なじみカフェ ※	城東町3-21 みえ川村老健1階デイルーム	毎月第3土曜日 10時～12時	1000円	355-3838
	メモリーカフェ'日永' ※	四日市市日永三丁目1-49 三菱ガス化学株式会社四日市工場研修所	毎月第4木曜日 10時30分～14時	1,000円	090-6585-1611
	ほのぼのカフェ ※	笹川三丁目48 有限会社コープンシャ本社1階	毎月第3金曜日 13時30分～15時30分	2000円	322-3305
	オレンジカフェ うつべ※	采女町字森ヶ山418-1 特別養護老人ホームうねめの里地域交流スペース	毎月第2木曜日 9時～11時	1000円	340-7008
	オアシスカフェ ※	河原田町2368-6 河原田神社参道旧宮司邸	毎月第3水曜日 又は第4水曜日 13時～15時	1600円	347-9608

※四日市市認知症カフェ運營業務委託法人が運営している認知症カフェ

認知症カフェの詳細、参加については各問い合わせ先までご連絡ください。

