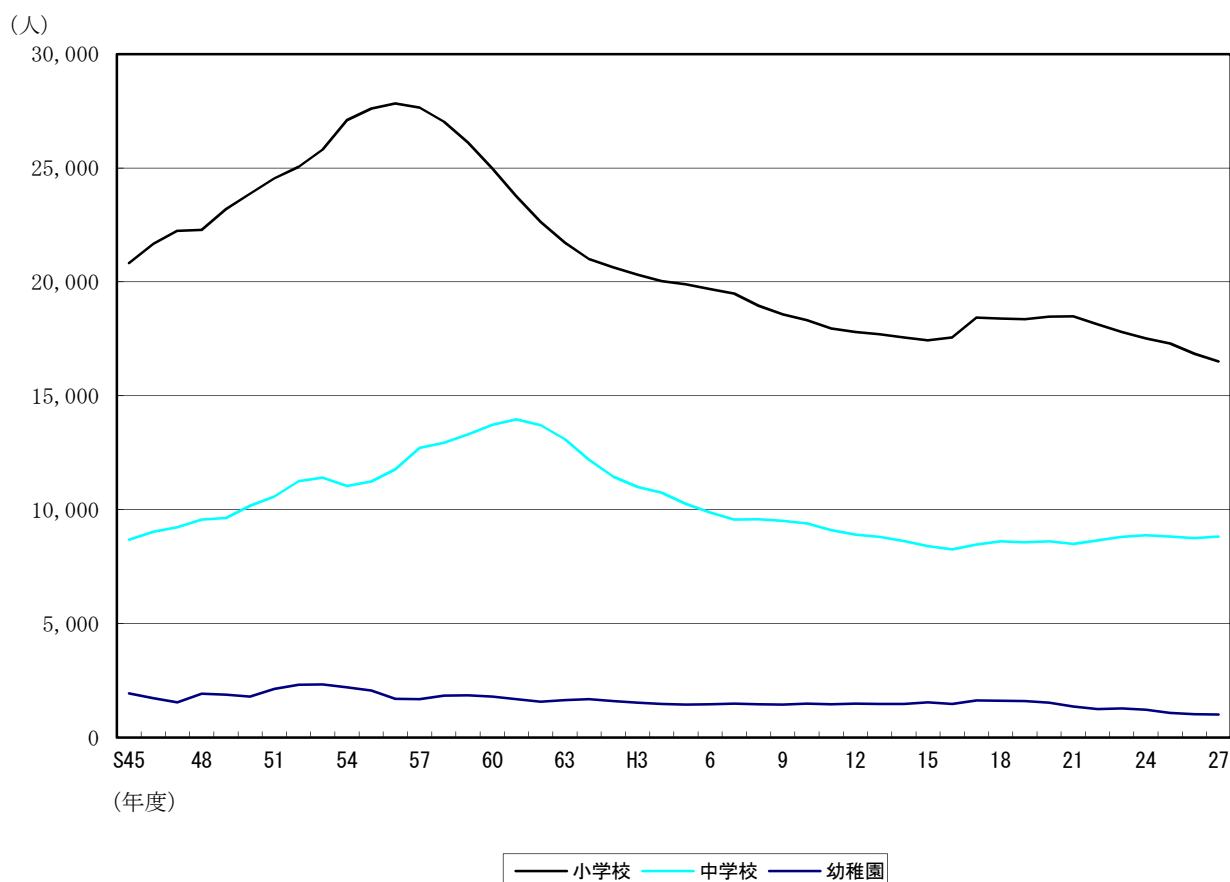


児童・生徒・園児数の推移（市立小・中・幼）



													(人)
年 度	45	46	47	48	49	50	51	52	53	54	55	56	
小学校	20,819 (58)	21,659 (42)	22,237 (44)	22,280 (86)	23,198 (94)	23,874 (82)	24,546 (108)	25,044 (124)	25,803 (127)	27,098 (117)	27,610 (120)	27,837 (139)	
中学校	8,688 (32)	9,030 (48)	9,234 (40)	9,566 (44)	9,643 (35)	10,168 (46)	10,581 (45)	11,250 (46)	11,415 (58)	11,050 (46)	11,247 (51)	11,769 (51)	
幼稚園	1,946	1,732	1,545	1,929	1,882	1,801	2,134	2,318	2,331	2,206	2,068	1,698	

年 度	57	58	59	60	61	62	63	H1	2	3	4	5
小学校	27,651 (136)	27,033 (135)	26,115 (129)	24,973 (118)	23,759 (104)	22,637 (103)	21,727 (99)	21,009 (73)	20,642 (79)	20,314 (71)	20,034 (73)	19,891 (79)
中学校	12,716 (52)	12,940 (53)	13,310 (56)	13,731 (70)	13,967 (76)	13,711 (68)	13,090 (49)	12,194 (41)	11,447 (50)	10,998 (56)	10,750 (38)	10,252 (35)
幼稚園	1,682	1,844	1,852	1,794	1,694	1,578	1,649	1,687	1,604	1,540	1,483	1,453

年 度	6	7	8	9	10	11	12	13	14	15	16	17
小学校	19,685 (91)	19,488 (98)	18,948 (108)	18,570 (122)	18,322 (124)	17,949 (128)	17,807 (132)	17,698 (144)	17,559 (160)	17,439 (174)	17,562 (190)	18,432 (216)
中学校	9,872 (33)	9,566 (32)	9,578 (38)	9,509 (37)	9,398 (45)	9,106 (44)	8,908 (50)	8,815 (61)	8,632 (75)	8,406 (74)	8,266 (75)	8,470 (72)
幼稚園	1,461	1,487	1,469	1,452	1,494	1,467	1,485	1,479	1,477	1,551	1,481	1,631

年 度	18	19	20	21	22	23	24	25	26	27
小学校	18,396 (230)	18,363 (248)	18,469 (266)	18,496 (276)	18,136 (279)	17,795 (286)	17,523 (325)	17,299 (342)	16,843 (351)	16,513 (345)
中学校	8,610 (81)	8,565 (92)	8,613 (100)	8,501 (117)	8,659 (116)	8,811 (134)	8,886 (120)	8,822 (121)	8,748 (133)	8,828 (175)
幼稚園	1,619	1,603	1,527	1,372	1,253	1,279	1,224	1,085	1,029	1,007

※（ ）は特別支援学級児童・生徒数：内数

※H16年度以前の学級数及び、児童、生徒、園児数の合計には、楠小、楠中、楠北幼、楠南幼は含まず

特別支援学級児童・生徒数の推移

	7	8	9	10	11	12	13	14	15	16	17	18	19	20	21	22	23	24	25	26	27
中部西小学校	1	1	1	1	1	1	1	1	1	1	1	2	2	3	3	3	3	3	3	3	3
中部東小学校	4	4	4	4	3	4	4	3	4	3	4	7	9	11	12	14	13	13	11	11	12
浜田小学校	2	2	2	2	2	2	1	1	1	2	2	2	2	2	2	1	1	1	2	2	2
納屋小学校	6	6	7	7	4	3	2	4	2	4	5	5	5	3	3	2	1	3	5	6	7
西橋北小学校															1	1	1	1			
東橋北小学校	2	2	2	3	3	3	2	2	1	1	2	2	2	2	1	1					
橋北小学校	5	5	7	5	6	4	4	5	2	2	4	4	3	3	2	2				1	1
海蔵小学校	1	2	2	2	2	2	2	2	2	2	2	2	2	3	3	3	2	2	2	2	2
塩浜小学校	3	5	5	4	4	7	6	3	5	4	7	7	10	11	8	10	9	8	9	11	10
三浜小学校				1	1	1	1	2	3	3	3	3	2	2	2	2	2	1	1	1	1
富田小学校	3	3	3	2	2	2	2	2	2	2	3	6	6	5	6	6	3	2	2	2	2
富洲原小学校	7	6	7	6	5	3	5	5	4	4	9	9	9	9	11	12	9	13	14	20	19
羽津小学校	1	2	2	2	3	3	3	2	2	3	2	2	2	2	2	2	2	2	2	2	2
常磐小学校	3	3	3	3	3	3	3	3	3	3	3	3	3	3	3	3	2	3	3	3	3
日永小学校	12	9	10	8	7	4	4	6	6	7	9	7	6	10	13	15	18	19	19	17	14
四郷小学校	2	2	2	2	2	2	2	2	2	1	2	2	2	2	2	2	1	1	2	2	2
内部小学校	8	9	9	9	9	9	9	8	6	3	5	6	11	8	9	9	6	5	6	11	10
小山田小学校	1	2	2	3	3	3	3	2	3	3	3	3	2	2	2	3	2	2	3	2	2
河原田小学校	1	5	4	8	10	10	11	10	10	10	11	9	8	5	8	12	12	16	17	15	11
川島小学校	2	1	1	1	1	1	1	1	1	1	1	1	1	1	1	1	1	1	1	1	1
神前小学校	2	2	2	4	4	4	5	5	5	3	2	1	2	3	5	8	7	8	4	4	4
桜小学校	2	2	2	2	2	2	2	2	2	2	2	2	2	2	2	2	2	2	2	2	2
県小学校	3	3	3	3	5	7	6	7	6	9	9	6	8	10	11	9	9	13	13	9	8
三重小学校	7	5	5	4	4	5	2	3	4	4	5	5	5	7	7	6	7	6	6	7	11
大矢知興譲小学校	2	2	2	2	2	2	2	2	1	1	2	3	4	4	3	2	2	2	2	4	3
八郷小学校	5	5	4	3	3	2	3	2	4	6	8	11	11	12	10	9	12	11	19	17	15
下野小学校	2	2	2	2	1	1	1	1	2	2	2	2	2	2	2	2	2	2	1	1	2
保々小学校	4	3	3	3	1	2	2	3	6	8	8	8	10	9	9	8	4	2	4	7	8
水沢小学校	1	2	2	2	2	3	3	3	3	3	3	3	2	2	1	1	1	1	1	1	1
高花平小学校	1	1	1	1	2	2	2	1	2	2	2	2	2	2	2	2	2	2	2	2	2
泊山小学校	1	1	1	1	1	1	1	2	2	2	2	2	2	2	3	4	4	4	4	3	4
笹川東小学校	1	1	1	1	1	1	1	1	1	1	1	1	2	3	3	3	3	3	3	2	2
常磐西小学校	3	1	2	2	1	1	2	2	2	2	3	3	8	9	12	9	6	7	5	3	5
笹川西小学校	1	1	2	2	1	1	1	1	1	1	1	1	1	1	2	2	2	2	3	3	3
三重西小学校	3	4	6	5	4	3	2	4	3	2	3	2	4	6	6	6	7	9	9	11	12
大谷台小学校	2	1	1	1	1	1	1	1	1	1	2	2	2	2	2	2	2	3	3	2	2
桜台小学校	3	3	3	3	3	3	2	3	3	2	6	7	6	7	6	6	9	10	11	11	10
三重北小学校	1	1	2	2	2	2	2	2	2	2	2	2	2	2	2	2	2	2	2	2	2
八郷西小学校	2	3	4	5	7	6	6	6	7	8	6	6	4	5	10	7	10	12	10	9	10
羽津北小学校																					
内部東小学校		1	1	1	1	1	2	2	2	2	2	2	2	2	2	2	2	2	2	2	2
中央小学校																					
楠小学校		(1)	(1)	(1)	(1)	(1)	(1)	(1)	(1)	(1)	(1)	(1)	(1)	(1)	(1)	(1)	(1)	(1)	(1)	(1)	(1)
合計	学級数	40	45	49	52	55	60	59	60	65	69	74	74	75	80	80	79	76	78	85	82
合計	児童数	98	108	122	124	128	132	144	160	174	190	216	230	248	266	276	279	286	325	342	351

(各年5月1日)

Table with columns 7-27 and rows for various schools (e.g., 中部中学校, 富田中学校) and a total row. The table contains numerical data for each cell.

※上段：学級数，下段：園児数 (各年5月1日)

幼稚園4歳児学級の推移

Table with columns 7-27 and rows for various kindergartens (e.g., 四日市幼稚園, 富田幼稚園). It includes data for 学級数 and 園児数, with some cells containing mixed-level counts in italics.

※ 斜体字は5歳児との混合学級（塩浜は幼保一体化園）

※ H16年度以前の学級数及び児童、生徒、園児数の合計には、楠小、楠中、楠北幼、楠南幼は含まず