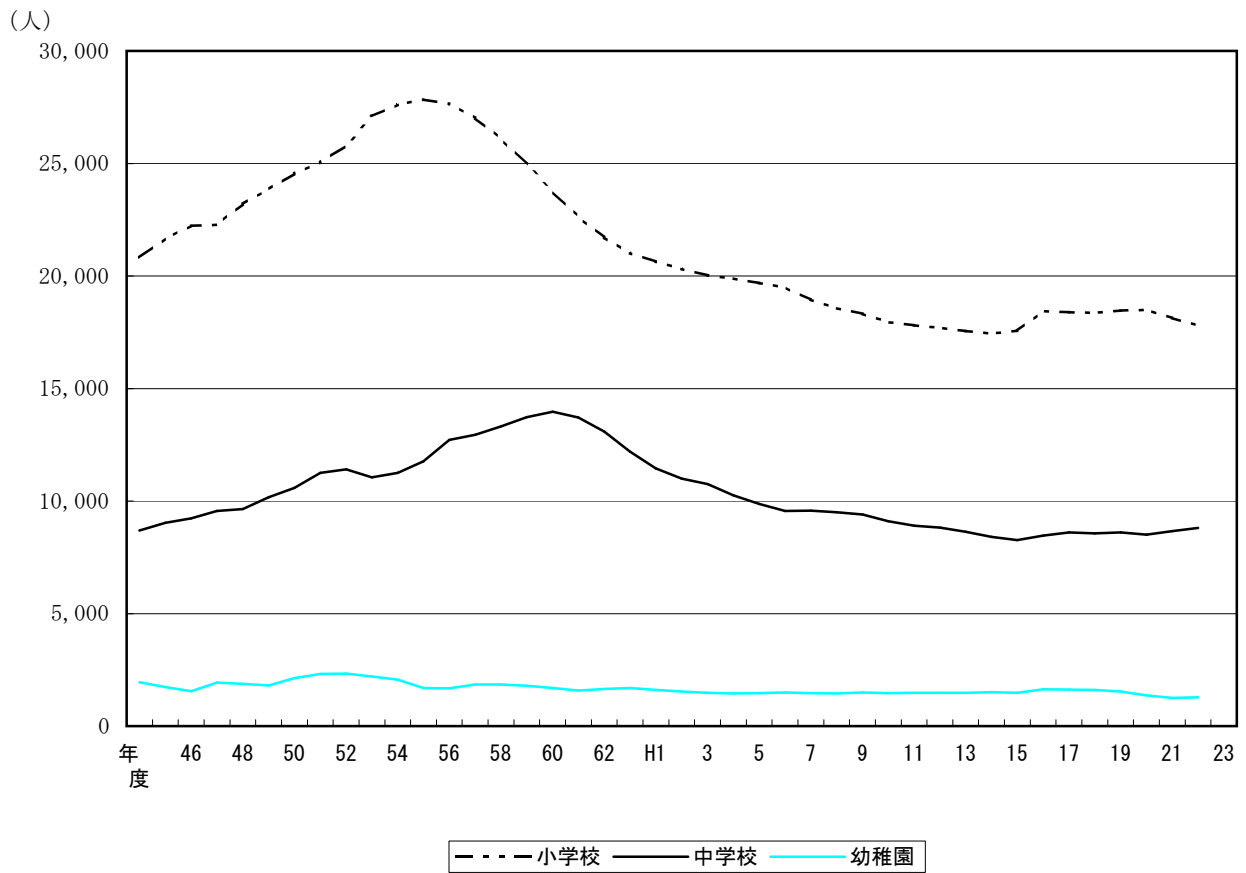


児童・生徒・園児数の推移（市立小・中・幼）



(人)												
年 度	45	46	47	48	49	50	51	52	53	54	55	56
小学校	20,819 (58)	21,659 (42)	22,237 (44)	22,280 (86)	23,198 (94)	23,874 (82)	24,546 (108)	25,044 (124)	25,803 (127)	27,098 (117)	27,610 (120)	27,837 (139)
中学校	8,688 (32)	9,030 (48)	9,234 (40)	9,566 (44)	9,643 (35)	10,168 (46)	10,581 (45)	11,250 (46)	11,415 (58)	11,050 (46)	11,247 (51)	11,769 (51)
幼稚園	1,946	1,732	1,545	1,929	1,882	1,801	2,134	2,318	2,331	2,206	2,068	1,698

年 度	57	58	59	60	61	62	63	H1	2	3	4	5
小学校	27,651 (136)	27,033 (135)	26,115 (129)	24,973 (118)	23,759 (104)	22,637 (103)	21,727 (99)	21,009 (73)	20,642 (79)	20,314 (71)	20,034 (73)	19,891 (79)
中学校	12,716 (52)	12,940 (53)	13,310 (56)	13,731 (70)	13,967 (76)	13,711 (68)	13,090 (49)	12,194 (41)	11,447 (50)	10,998 (56)	10,750 (38)	10,252 (35)
幼稚園	1,682	1,844	1,852	1,794	1,694	1,578	1,649	1,687	1,604	1,540	1,483	1,453

年 度	6	7	8	9	10	11	12	13	14	15	16	17
小学校	19,685 (91)	19,488 (98)	18,948 (108)	18,570 (122)	18,322 (124)	17,949 (128)	17,807 (132)	17,698 (144)	17,559 (160)	17,439 (174)	17,562 (190)	18,432 (216)
中学校	9,872 (33)	9,566 (32)	9,578 (38)	9,509 (37)	9,398 (45)	9,106 (44)	8,908 (50)	8,815 (61)	8,632 (75)	8,406 (74)	8,266 (75)	8,470 (72)
幼稚園	1,461	1,487	1,469	1,452	1,494	1,467	1,485	1,479	1,477	1,511	1,481	1,631

年 度	18	19	20	21	22	23
小学校	18,396 (230)	18,363 (248)	18,469 (266)	18,496 (276)	18,136 (279)	17,795 (286)
中学校	8,610 (81)	8,565 (92)	8,613 (100)	8,501 (117)	8,659 (116)	8,811 (134)
幼稚園	1,619	1,603	1,541	1,372	1,253	1,279

※（ ）は特別支援学級児童・生徒数：内数

※H16年度以前の学級数及び、児童、生徒、園児数の合計には、楠小、楠中、楠北幼、楠南幼は含まず

学校・幼稚園別 児童・生徒・園児数の推移(特別支援学級を除く)

※上段：学級数、下段：児童・生徒・園児数
(各年5月1日)

	3	4	5	6	7	8	9	10	11	12	13	14	15	16	17	18	19	20	21	22	23	
中部西小学校	14	14	13	12	12	12	12	13	12	12	12	12	12	13	12	12	12	12	12	12	12	12
中部東小学校	453	455	451	422	408	409	421	423	405	415	393	365	349	361	362	364	350	353	363	345	330	
浜田小学校	7	7	7	7	7	7	7	7	7	7	7	7	7	7	7	7	7	7	7	7	7	7
納屋小学校	214	229	218	217	16	16	16	16	17	17	15	17	15	15	16	17	16	18	19	18	17	
西橋北小学校	482	495	500	510	512	503	507	502	527	531	520	514	459	465	482	499	493	539	548	531	509	
東橋北小学校	6	6	6	6	6	6	6	6	6	6	6	6	6	6	6	6	6	6	6	6	6	6
海蔵小学校	186	176	158	158	142	131	119	107	104	93	94	96	94	99	93	94	93	90	91	69	71	
塩浜小学校	19	18	18	19	19	19	19	18	18	18	18	19	21	22	22	23	23	26	26	26	26	
三浜小学校	657	657	651	659	656	685	666	639	630	620	623	616	614	642	653	664	704	745	780	807	818	
富田小学校	12	12	12	11	11	9	10	10	10	11	10	12	11	10	10	9	8	8	7	8	7	
富洲原小学校	366	335	310	288	283	266	259	271	267	275	280	287	269	257	253	241	228	236	221	215	204	
羽津小学校	8	7	7	7	6	6	6	6	6	6	6	6	6	6	6	6	6	6	6	6	6	
常磐小学校	235	212	206	204	186	179	179	168	153	146	154	135	138	148	131	132	122	119	109	89	90	
日永小学校	22	20	19	19	19	18	18	18	18	18	18	17	17	17	18	18	19	20	21	22	21	
四郷小学校	702	693	664	640	628	592	586	582	594	589	584	557	537	530	538	548	555	591	629	652	673	
内部小学校	19	18	18	18	18	18	18	18	18	18	19	19	19	21	22	21	20	19	19	20	18	
小山田小学校	644	615	623	607	595	585	583	589	563	588	618	621	614	643	661	667	655	640	656	612	574	
常磐小学校	18	18	18	15	15	14	15	14	12	12	12	12	12	14	13	14	14	13	12	15	17	
日永小学校	512	526	530	508	495	476	476	458	445	424	418	415	409	416	419	422	437	447	449	469	482	
四郷小学校	25	24	25	25	25	25	23	25	26	27	27	27	28	27	28	26	26	27	26	27	26	
内部小学校	868	860	851	868	885	898	864	887	933	931	957	950	923	887	872	848	796	808	791	828	812	
小山田小学校	19	19	19	19	19	19	19	19	18	18	19	19	21	23	23	23	23	23	22	22	23	
河原田小学校	661	652	674	684	684	684	673	678	652	660	672	663	668	702	685	678	687	674	684	662	685	
川島小学校	12	12	12	12	12	12	12	12	13	13	13	12	14	15	14	13	13	12	13	13	12	
神前小学校	418	409	392	402	412	413	413	432	425	435	442	431	454	444	441	431	422	417	417	405	404	
桜小学校	18	18	18	19	23	23	23	22	22	23	23	22	23	24	23	22	21	19	18	18	18	
三重小学校	606	611	666	703	756	774	774	754	765	789	762	782	789	774	723	688	660	610	590	563	549	
大矢知興譲小学校	13	13	13	13	13	12	11	11	11	11	10	11	11	11	10	9	8	9	7	8	8	
八郷小学校	433	444	458	465	457	392	339	323	300	282	266	269	271	266	248	240	240	227	216	210	209	
下野小学校	12	12	12	12	12	12	12	12	12	12	12	12	12	12	12	11	10	11	10	9	8	
保々小学校	380	358	368	365	346	336	335	339	320	314	316	314	296	290	287	274	262	253	239	240	226	
水沢小学校	27	26	25	25	25	23	21	20	20	19	19	19	20	23	23	25	25	26	26	26	26	
高花平小学校	943	942	937	939	907	845	800	732	686	649	655	674	679	727	757	800	807	832	847	838	847	
泊山小学校	13	13	12	12	12	11	11	10	10	10	10	10	10	11	12	12	12	12	12	12	11	
桜小学校	421	381	361	345	348	302	294	279	258	265	260	263	264	287	304	319	334	334	340	333	307	
県小学校	22	24	25	24	25	25	26	26	24	23	21	20	19	18	18	18	18	18	18	16	14	
三重小学校	759	841	890	894	929	930	917	882	845	812	722	683	636	598	558	537	521	511	487	471	450	
大矢知興譲小学校	20	20	21	20	18	16	16	14	14	13	13	13	14	15	16	16	15	14	14	13	12	
八郷小学校	730	726	707	671	631	548	504	460	452	437	432	433	445	469	474	461	454	445	440	429	410	
下野小学校	14	13	14	15	16	15	15	14	13	14	13	13	14	14	15	15	14	13	14	13	12	
保々小学校	478	465	471	484	497	481	463	440	419	428	425	418	436	418	429	423	411	420	415	420	408	
水沢小学校	19	19	18	18	20	21	21	22	22	22	22	22	24	26	27	26	27	28	28	27	27	
高花平小学校	658	633	599	632	670	711	708	727	737	748	764	751	769	790	818	809	854	861	860	831	822	
泊山小学校	16	16	18	18	18	18	18	18	18	18	18	18	19	20	21	20	19	19	19	19	18	
桜小学校	516	517	559	589	607	616	625	640	638	616	624	635	646	653	673	666	640	625	603	561	521	
下野小学校	16	17	17	17	17	17	17	17	17	17	16	17	16	16	16	16	17	16	14	14	13	
保々小学校	535	532	554	552	543	552	548	533	521	528	514	523	510	507	505	492	495	488	456	435	431	
水沢小学校	17	18	18	18	18	18	18	18	17	16	15	14	15	16	17	17	16	17	17	18	18	
高花平小学校	514	600	608	632	602	582	554	563	551	506	486	473	477	472	487	487	488	511	520	530	522	
泊山小学校	11	11	11	11	11	11	11	11	10	8	6	6	6	7	7	8	8	8	9	8	8	
高花平小学校	313	317	322	293	288	278	276	280	257	224	202	202	201	199	207	214	226	230	222	228	219	
泊山小学校	12	12	12	12	12	12	12	12	12	12	13	12	13	14	16	17	17	16	18	19	18	
桜小学校	437	415	407	380	355	340	343	314	313	339	351	370	384	409	465	476	476	479	505	513	508	
笹川東小学校	14	12	12	12	12	12	12	12	12	12	12	12	12	11	11	11	10	10	10	9	8	
常磐西小学校	475	409	394	400	397	382	380	378	351	335	317	324	310	282	294	305	290	272	282	256	229	
笹川西小学校	18	18	18	18	18	18	18	18	18	19	19	19	21	21	22	21	21	22	21	22	23	
三重西小学校	613	605	620	592	605	611	607	605	598	642	662	643	666	655	685	677	673	700	702	701	704	
大谷台小学校	21	18	18	18	18	16	16	13	12	12	12	12	12	12	12	12	12	12	12	11	11	
大谷台小学校	676	640	616	600	573	535	491	470	450	420	393	390	353	352	336	331	326	327	314	267	253	
大谷台小学校	21	19	17	16	15	13	12	12	12	12	12	12	13	14	14	13	13	14	14	15	14	
大谷台小学校	661	629	564	521	487	450	412	405	400	385	372	357	366	381	391	413	428	439	437	436	431	
大谷台小学校	23	22	21	20	19	19	18	18	18	17	17	17	17	17	18	18	18	18	18	18	18	
大谷台小学校	795	761	709	666	650	603	573															

特別支援学級児童・生徒数の推移

	3	4	5	6	7	8	9	10	11	12	13	14	15	16	17	18	19	20	21	22	23	
中部西小学校	2 7	2 6	2 6	1 6	1 4	1 4	1 4	1 4	1 3	1 4	1 4	1 3	1 4	1 3	1 4	2 4	2 7	3 9	3 11	3 12	3 14	3 13
中部東小学校																						
浜田小学校	2 5	2 3	2 4	2 5	2 6	2 6	2 7	2 7	2 4	2 3	1 2	1 4	1 2	2 4	2 5	2 5	2 5	2 3	2 3	1 2	1 2	1 1
納屋小学校																						
西橋北小学校																				1 1	1 2	1 2
東橋北小学校	2 3	2 4	2 3	2 4	2 5	2 5	2 7	3 5	3 6	3 4	2 4	2 5	1 2	1 2	2 4	2 4	2 3	2 3	2 3	1 3	1 3	2 2
海蔵小学校				1 2	1 3	2 5	2 5	2 4	2 4	2 7	2 6	2 3	2 5	2 4	2 2	2 2	2 2	2 3	3 10	3 11	3 10	2 9
塩浜小学校									1 1	1 1	1 1	1 1	2 3	3 4	3 7	3 7	3 10	2 11	2 8	2 8	2 10	2 9
三浜小学校									1 1	1 1	1 1	1 1	1 1	1 1	1 1	11 6	2 6	2 6	2 5	2 4	2 4	2 4
富田小学校	3 7	3 8	3 6	3 7	3 7	3 6	3 7	2 6	2 5	2 3	2 2	2 2	2 5	2 4	2 4	3 9	3 9	3 9	3 11	3 12	3 9	3 9
富洲原小学校	1 3	1 2	1 2	1 2	1 3	2 3	2 4	2 4	3 6	3 8	3 7	3 8	2 7	2 9	3 11	2 9	2 7	2 8	2 8	2 8	2 7	2 5
羽津小学校	2 4	2 4	2 4	2 3	1 3	1 1	1 1	1 1	1 1	1 3	1 5	1 7	2 9	2 14	3 14	3 14	3 13	3 12	3 12	3 11	3 11	3 7
常磐小学校	1 6	2 10	2 9	3 12	3 12	3 9	3 10	3 8	3 7	3 4	3 4	3 6	3 6	3 7	3 9	3 7	3 6	3 10	3 13	3 15	3 15	3 18
日永小学校	2 4	2 6	2 8	2 7	2 8	2 9	2 9	2 9	2 9	2 9	2 9	2 8	2 6	2 3	2 5	2 6	2 11	2 8	2 8	2 9	2 9	2 6
四郷小学校					1 5	1 4	1 4	1 8	1 10	1 10	1 11	1 10	1 10	1 10	1 11	1 9	1 8	1 5	1 8	1 12	1 12	1 12
内部小学校	2 4	2 3	2 4	2 3	2 2	1 2	1 2	1 4	1 4	1 4	1 5	1 5	1 3	1 5	1 3	1 2	1 2	1 2	1 2	1 2	1 2	1 2
小山田小学校																						
河原田小学校									1 1	1 1	1 2	1 2	1 2	1 2	1 2	1 2	1 2	1 2	1 2	1 2	1 4	1 4
川島小学校						2 4	2 5	2 5	2 5	2 5	2 6	2 3	2 3	2 4	2 4	2 4	2 6	2 8	2 8	2 8	2 13	2 13
神前小学校							1 1	1 2	1 3	1 3	1 3	1 3	1 2	1 3	1 3	1 2	1 2	1 2	1 3	1 3	1 3	1 3
桜小学校					1 3	1 3	1 3	1 3	1 5	1 7	2 6	2 7	2 6	2 9	3 9	3 6	3 8	3 10	3 11	3 9	3 9	3 2
県小学校	1 3	1 4	2 7	2 7	3 7	3 5	2 4	2 4	2 4	2 5	2 2	1 4	1 4	1 4	1 5	1 4	1 5	1 4	1 4	1 7	1 7	2 6
三重小学校	1 3	1 4	2 5	2 4	2 4	2 5	2 5	2 3	1 3	1 4	1 4	1 4	2 4	2 4	2 5	2 8	2 7	2 4	2 4	2 7	2 9	2 6
大矢知興譲小学校																						
八郷小学校																						
下野小学校	1 1	1 1	2 4	2 4	2 4	2 3	2 3	2 3	1 2	1 3	2 3	2 3	2 6	2 8	2 8	2 8	2 10	2 9	2 9	2 9	2 8	2 4
保々小学校	1 2	1 1		1 1	2 2	4 5	5 5	5 5	5 6	6 6	6 5	6 6	6 3	6 3	6 4	6 3	6 4	6 3	6 3	6 2	6 2	6 2
水沢小学校					1 1	1 1	1 1	1 2	2 3	2 4	2 6	3 8	3 7	3 6	3 5	3 4	3 3	3 3	3 2	3 2	3 2	3 1
高花平小学校					1 1	1 1	1 1	1 1	2 3	2 3	2 3	2 6	2 6	2 6	2 8	2 8	2 9	2 9	2 5	2 5	2 4	2 4
泊山小学校					1 1	1 3	1 3	1 3	2 2	2 2	2 3	2 5	2 7	2 9	2 9	2 7	2 11	2 12	2 16	2 15	2 18	2 18
笹川東小学校	2 8	2 5	2 6	2 8	1 3	1 1	1 2	1 2	1 2	1 1	1 1	1 2	1 2	1 2	1 3	1 3	1 3	1 3	1 3	1 3	1 3	1 3
常磐西小学校																						
笹川西小学校																						
三重西小学校	3 5	3 6	3 6	2 6	2 3	2 3	2 3	2 3	1 3	1 3	1 3	1 3	1 3	1 3	2 6	2 7	2 6	2 6	2 6	2 6	2 6	2 9
大谷台小学校																						
桜台小学校	1 3	1 3	1 3	2 5	2 4	2 4	2 3	2 5	2 4	2 2	2 3	2 5	2 6	2 5	2 6	2 6	2 7	2 8	2 5	2 5	2 5	2 6
三重北小学校	3 3	2 2	1 1	1 1																		
八郷西小学校																						
羽津北小学校																						
内部東小学校																						
中央小学校																						
羽津小・みほと分校																						
羽津小・あけぼの分校																						
四郷小・あけぼの分校																						
楠小学校	(1) (1)	(1) (1)				(1) (1)	(1) (1)	(1) (1)	(1) (1)	(1) (1)	(1) (2)	(1) (2)	(1) (2)	(1) (3)	1 (2)	1 (3)	1 (4)	1 (3)	1 (3)	1 (3)	1 (4)	1 (4)
合計	29 71	31 73	32 79	33 91	40 98	45 108	49 122	52 124	55 128	60 132	59 144	60 160	65 174	65 190	69 216	74 230	75 248	80 266	80 276	79 279	76 286	

(各年5月1日)

	3	4	5	6	7	8	9	10	11	12	13	14	15	16	17	18	19	20	21	22	23
中部中学校	4	4	4	4	4	4	3	3	3	3	3	3	2	1	2	2	2	2	2	2	3
橋北中学校	26	15	12	17	13	11	10	9	9	7	9	6	3	3	4	7	6	5	3	7	10
港中学校											1	1	2	2	1	1	1	2	3	2	3
塩浜中学校									1	1	1	1	1	1	1	1	1	1	1	1	2
山手中学校								1	2	2	1	2	2	2	3	2	2	2	1	3	7
富田中学校	2	2	2	2	2	2	2	2	1	1	1	1	1	1	1	1	1	1	1	1	2
富洲原中学校	8	7	7	7	6	5	3	4	1	3	2	2	2	3	3	1	1	1	1	3	6
笹川中学校											1	1	2	3	3	2	2	1	2	2	2
南中学校	2	2	2	2	2	2	2	2	2	2	2	2	3	2	2	2	2	2	2	2	2
三滝中学校	9	6	5	3	5	6	5	6	7	4	3	6	9	11	8	9	7	8	8	7	9
大池中学校					1	1	2	2	3	3	2	2	2	2	1	2	2	1	2	2	2
朝明中学校					1	3	4	6	5	4	4	4	6	4	5	4	5	5	7	9	9
保々中学校																					
常磐中学校	1	1	1	1	1	1	2	2	1	1	2	3	3	3	2	2	2	2	2	2	2
西陵中学校	5	6	6	3	2	4	5	8	7	8	8	8	6	7	6	4	4	3	5	7	4
西笹川中学校					1	2	2	2	2	2	2	1	1	1	1	1	1	1	2	2	2
三重平中学校	2	2	2	2	2	2	1	1	2	1	1	1	1	2	1	1	1	1	1	1	1
羽津中学校	8	4	5	3	3	3	1	2	1	2	1	2	1	3	4	4	1	2	4	4	3
西朝明中学校																					
桜中学校					1	1	1	1	3	3	4	1	1	1	2	4	5	7	6	9	7
内部中学校																					
山玉中・みほ分校									1	2	4	3	2	2	5	6	4	4	3	2	3
港中・あけぼの分校																					
笹川中・あけぼの分校																					
楠中学校			(1)	(1)	(1)	(1)	(1)	(1)	(1)	(1)	(1)	(1)	(1)	(1)	1	1	1	1	2	1	1
合計	11	11	11	11	13	16	17	21	25	28	28	32	34	31	29	32	32	33	36	36	40
学級数	56	38	35	33	32	38	37	45	44	50	61	75	74	75	72	81	92	100	117	116	134
生徒数																					

※上段：学級数、下段：園児数
(各年5月1日)

幼稚園4歳児学級の推移

	3	4	5	6	7	8	9	10	11	12	13	14	15	16	17	18	19	20	21	22	23
四日市幼稚園	1	1	1	1	1	1	1	1	1	1	1	1	1	1	1	1	1	1	1	1	1
中部幼稚園	30	31	28	34	35	21	26	22	23	19	30	25	35	28	31	33	24	25	19	35	21
橋北幼稚園	1	1	1	1	1	1	1	1	1	1	1	1	1	1	1	1	1	1	1	1	1
富田幼稚園	18	15	10	16	14	20	13	14	18	12	18	9	14	6	9	8	16	10	7	8	
海蔵幼稚園	2	2	2	2	1	1	1	1	1	1	1	1	1	1	1	1	2	2	1	1	1
納屋幼稚園	31	34	36	31	28	30	29	31	22	27	17	20	25	21	29	19	36	37	23	30	33
泊山幼稚園	2	2	2	2	2	2	2	2	2	2	2	2	2	2	2	2	2	2	2	2	2
内部幼稚園	56	48	46	58	50	39	57	46	50	54	39	55	51	47	58	51	50	51	50	41	56
川島幼稚園	1	1	1	1	1	1	1	1	1	1	1	1	1	1	1	1	1	1	1	1	1
神前幼稚園	26	18	21	31	27	15	16	24	28	21	16	18	13	11	17	9	10	5	7		
三重幼稚園	2	2	2	2	2	2	2	2	2	2	2	2	2	2	2	2	2	2	2	2	2
保々幼稚園	60	44	41	51	45	53	57	47	55	70	44	70	56	60	68	65	70	62	53	55	54
下野幼稚園	1	2	2	2	2	2	2	2	2	2	2	2	2	2	2	2	2	2	2	2	2
羽津幼稚園	30	37	35	59	57	60	71	66	59	63	69	70	67	70	61	60	54	54	58	44	55
富洲原幼稚園	1	1	1	1	1	1	1	1	1	1	1	1	1	1	1	1	1	1	1	1	1
高花平幼稚園	35	20	20	21	11	18	24	22	25	35	35	32	35	35	35	35	35	29	26	24	35
大午知幼稚園	1	1	1	1	1	1	1	1	1	1	1	1	1	1	1	1	1	1	1	1	1
八郷中央幼稚園	1	1	1	1	1	1	1	1	1	1	1	1	1	1	1	1	1	1	1	1	1
桜幼稚園	1	1	1	1	1	1	1	1	1	1	1	1	1	1	1	1	1	1	1	1	1
常磐中央幼稚園	18	16	25	14	24	21	33	36	29	31	30	34	25	23	24	24	22	23	18	23	23
塩浜幼稚園	2	2	2	2	2	2	2	2	2	2	2	2	2	2	2	2	2	2	2	2	2
笹川中央幼稚園	54	41	39	44	54	46	60	47	45	59	47	48	61	50	55	49	48	44	35	37	36
三重西幼稚園	1	1	1	1	1	1	1	1	1	1	1	1	1	1	1	1	1	1	1	1	1
楠北幼稚園	29	35	27	36	32	33	25	31	35	35	41	44	35	41	36	31	37	21	16	22	
楠南幼稚園	1	1	1	1	1	1	1	1	1	1	1	1	1	1	1	1	1	1	1	1	1
高花平幼稚園	25	20	18	14	19	31	15	23	12	26	26	22	21	20	27	24	18	17	13	20	
大午知幼稚園	1	1	1	1	1	1	1	1	1	1	1	1	1	1	1	1	1	1	1	1	1
八郷中央幼稚園	17	27	24	32	21	35	22	38	33	32	30	35	34	24	35	34	23	23	33	30	27
桜幼稚園	1	1	1	1	1	1	1	1	1	1	1	1	1	1	1	1	1	1	1	1	1
常磐中央幼稚園	21	20	20	22	30	29	32	25	35	27	32	34	35	22	18	23	20	14	19	11	13
塩浜幼稚園	2	2	2	2	2	2	2	2	2	2	2	2	2	2	2	2	2	2	2	2	2
笹川中央幼稚園	57	60	60	46	58	41	51	52	47	43	37	49	40	44	46	44	44	36	31	34	33
三重西幼稚園	2	2	2	2	2	2	2	2	2	2	2	2	2	2	2	2	2	2	2	2	2
楠北幼稚園	44	40	52	44	52	49	49	65	61	48	48	61	55	50	47	47	46	44	44	51	48
楠南幼稚園	1	1	1	1	1	1	1	1	1	1	1	1	1	1	1	1	1	1	1	1	1
高花平幼稚園	10	12	12	4	19	5	12	11	10	10	5	14	9	8	10	5	6	7	10	9	
大午知幼稚園	2	2	2	2	2	2	2	2	2	2	2	2	2	2	2	2	2	2	2	2	2
八郷中央幼稚園	60	60	60	55	60	46	51	52	43	38	28	40	37	37	37	32	29	31	20	25	27
桜幼稚園	1	1	1	1	1	1	1	1	1	1	1	1	1	1	1	1	1	1	1	1	1
常磐中央幼稚園	15	23	20	10	8	15	13	18	17	18	22	27	24	22	19	28	22	23	9	17	14
塩浜幼稚園	(3)	(3)	(3)	(2)	(2)	(2)	(3)	(3)	(2)	(2)	(3)	(3)	(3)	(2)	3	2	2	2	2	2	2
笹川中央幼稚園	(63)	(66)	(59)	(48)	(55)	(61)	(63)	(58)	(54)	(71)	(62)	(62)	(57)	70	58	68	58	47	41	42	
楠北幼稚園	(2)	(2)	(2)	(2)	(2)	(2)	(2)	(1)	(2)	(1)	(2)	(2)	(2)	(1)	1	1	1	1	1	1	1
楠南幼稚園	(51)	(49)	(48)	(41)	(46)	(32)	(36)	(29)	(35)	(28)	(34)	(40)	(32)	(26)	30	24	22				