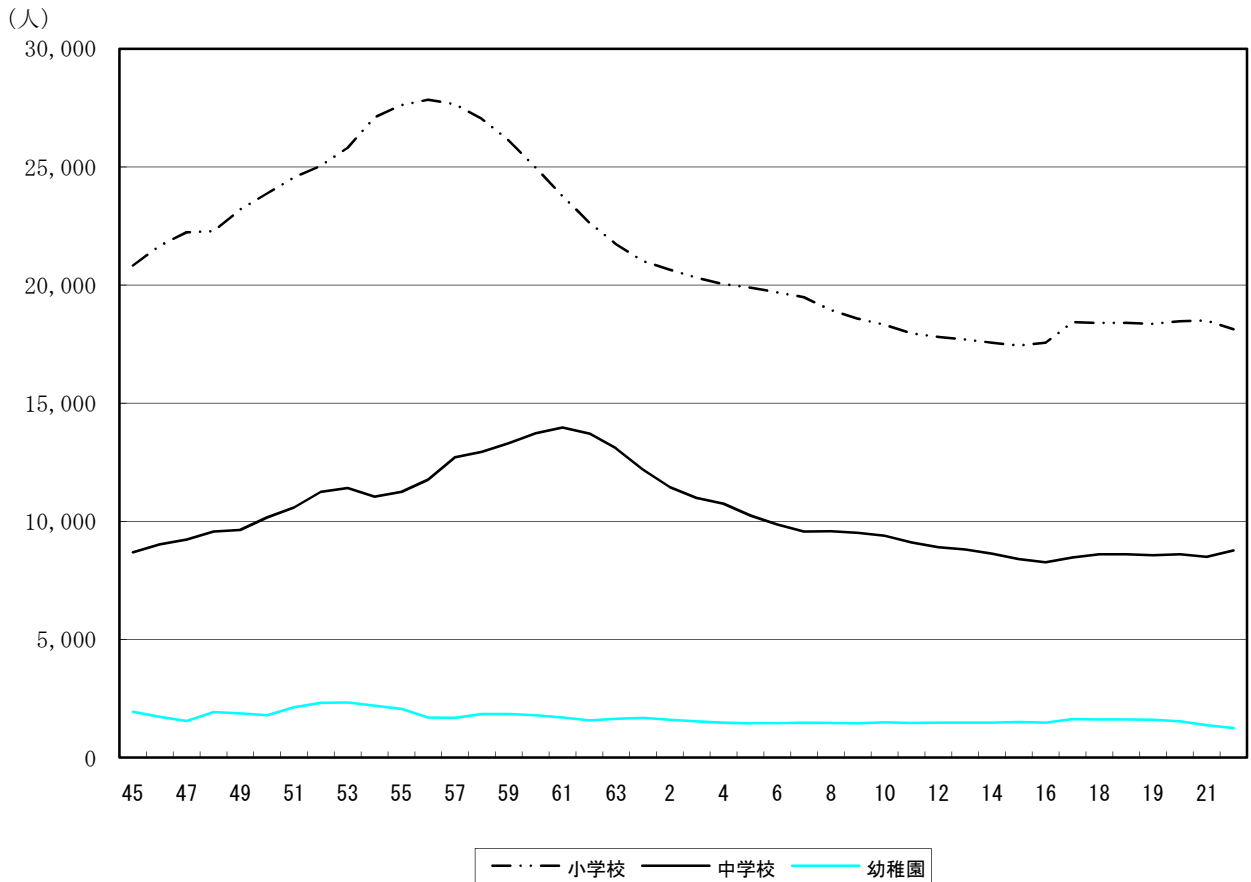


児童・生徒・園児数の推移（市立小・中・幼）



(人)												
年 度	45	46	47	48	49	50	51	52	53	54	55	56
小学校	20,819	21,659	22,237	22,280	23,198	23,874	24,546	25,044	25,803	27,098	27,610	27,837
	(58)	(42)	(44)	(86)	(94)	(82)	(108)	(124)	(127)	(117)	(120)	(139)
中学校	8,688	9,030	9,234	9,566	9,643	10,168	10,581	11,250	11,415	11,050	11,247	11,769
	(32)	(48)	(40)	(44)	(35)	(46)	(45)	(46)	(58)	(46)	(51)	(51)
幼稚園	1,946	1,732	1,545	1,929	1,882	1,801	2,134	2,318	2,331	2,206	2,068	1,698

年 度	57	58	59	60	61	62	63	H1	2	3	4	5
小学校	27,651	27,033	26,115	24,973	23,759	22,637	21,727	21,009	20,642	20,314	20,034	19,891
	(136)	(135)	(129)	(118)	(104)	(103)	(99)	(73)	(79)	(71)	(73)	(79)
中学校	12,716	12,940	13,310	13,731	13,967	13,711	13,090	12,194	11,447	10,998	10,750	10,252
	(52)	(53)	(56)	(70)	(76)	(68)	(49)	(41)	(50)	(56)	(38)	(35)
幼稚園	1,682	1,844	1,852	1,794	1,694	1,578	1,649	1,687	1,604	1,540	1,483	1,453

年 度	6	7	8	9	10	11	12	13	14	15	16	17
小学校	19,685	19,488	18,948	18,570	18,322	17,949	17,807	17,698	17,559	17,439	17,562	18,432
	(91)	(98)	(108)	(122)	(124)	(128)	(132)	(144)	(160)	(174)	(190)	(216)
中学校	9,872	9,566	9,578	9,509	9,398	9,106	8,908	8,815	8,632	8,406	8,266	8,470
	(33)	(32)	(38)	(37)	(45)	(44)	(50)	(61)	(75)	(74)	(75)	(72)
幼稚園	1,461	1,487	1,469	1,452	1,494	1,467	1,485	1,479	1,477	1,511	1,481	1,631

年 度	18	19	20	21	22
小学校	18,396	18,363	18,469	18,496	18,136
	(230)	(248)	(266)	(276)	(279)
中学校	8,610	8,565	8,613	8,501	8,775
	(81)	(92)	(100)	(117)	(116)
幼稚園	1,619	1,603	1,541	1,372	1,253

※（ ）は特別支援学級児童・生徒数：内数

※H16年度以前の学級数及び、児童、生徒、園児数の合計には、楠小、楠中、楠北幼、楠南幼は含まず

特別支援学級児童・生徒数の推移

	2	3	4	5	6	7	8	9	10	11	12	13	14	15	16	17	18	19	20	21	22
中部西小学校	2	2	2	2	2	1	1	1	1	1	1	1	1	1	1	1	2	2	3	3	3
中部東小学校	7	7	6	6	6	4	4	4	4	3	4	4	3	4	3	4	7	9	11	12	14
浜田小学校	2	2	2	2	2	2	2	2	2	2	2	1	1	1	2	2	2	2	2	2	1
納屋小学校	3	5	3	4	5	6	6	7	7	4	3	2	4	2	4	5	5	5	3	3	2
西橋北小学校																					1
東橋北小学校	2	2	2	2	2	2	2	2	3	3	3	2	2	1	1	2	2	2	2	2	1
海蔵小学校	3	3	4	3	4	5	5	7	5	6	4	4	5	2	2	4	4	3	3	2	1
塩浜小学校						1	1	2	2	2	2	2	2	2	2	2	2	2	2	2	2
三浜小学校						3	5	5	4	4	7	6	3	5	4	3	7	10	11	8	10
富田小学校	3	3	3	3	3	3	3	3	3	2	2	2	2	2	2	3	6	6	5	6	3
富洲原小学校	1	1	1	1	1	1	1	2	2	3	3	3	2	2	4	3	2	2	2	2	2
羽津小学校	2	2	2	2	2	3	3	4	4	6	8	7	8	7	9	11	9	7	8	8	7
常磐小学校	5	4	4	4	3	3	1	1	1	1	1	3	5	7	9	14	14	13	12	11	11
日永小学校	1	1	2	2	3	3	3	3	3	3	3	3	3	3	3	3	3	3	3	2	3
四郷小学校	8	6	10	9	12	12	9	10	8	7	4	4	6	6	7	9	7	6	10	13	15
内部小学校	2	2	2	2	2	2	1	1	1	1	1	1	1	1	1	1	1	1	1	1	1
小山田小学校	6	4	3	4	3	2	2	2	4	4	4	5	1	2	2	2	2	2	2	2	2
河原田小学校										1	1	1	1	1	1	1	1	1	1	1	1
川島小学校							2	2	2	2	2	2	2	2	2	2	2	2	2	2	2
神前小学校							4	5	5	5	6	3	3	4	4	6	8	8	8	8	13
桜小学校						1	1	1	1	1	2	2	2	2	3	3	3	3	3	3	3
県小学校	1	1	1	2	2	3	3	3	3	5	7	6	7	6	9	9	6	8	10	11	9
三重小学校	3	3	4	7	7	7	5	5	4	4	5	2	2	3	4	4	5	5	7	7	6
大矢知興譲小学校	1	1	2	2	2	2	2	2	2	2	2	2	2	2	2	2	2	2	2	2	2
八郷小学校	4	3	4	5	4	4	4	5	5	3	3	4	4	4	4	5	7	8	7	7	9
下野小学校	1	1	1	2	2	2	2	2	2	2	1	1	1	1	2	2	2	2	2	2	2
保々小学校	1	1	1	4	4	4	3	3	3	3	1	2	3	3	3	3	3	2	2	2	1
永沢小学校	2	2	1	1	1	2	4	5	5	5	6	6	5	6	6	4	2	4	3	2	1
高花平小学校									2	1	3	4	6	8	7	6	5	4	3	2	2
泊山小学校						1	1	1	1	1	2	2	2	2	2	2	2	2	2	2	2
笹川東小学校	2	2	2	2	2	1	1	1	1	1	1	1	1	1	1	1	1	1	2	3	3
常磐西小学校	9	8	5	6	8	3	1	2	2	2	2	2	2	2	2	3	3	3	3	3	3
笹川西小学校						2	3	4	3	4	6	4	3	6	7	8	9	8	10	8	7
三重西小学校	2	3	3	3	2	3	4	6	5	4	3	2	4	3	2	3	2	4	6	6	6
大谷台小学校	6	5	6	6	6	3	3	3	3	3	3	2	3	3	2	2	6	7	6	7	6
桜台小学校	1	1	1	1	2	2	2	2	2	2	2	2	2	2	2	2	2	2	2	2	2
三重北小学校	3	3	3	3	5	4	4	3	5	4	2	3	5	6	5	6	7	8	5	4	5
八郷西小学校	2	2	2	1	1						1	1	2	3	3	3	4	5	6	7	6
羽津北小学校	4	3	2	1	1						1	1	1	1	1	1	1	1	1	1	1
内部東小学校										1	1	1	2	2	2	2	2	2	2	2	2
中央小学校														1	1	1	1	1	1	1	1
羽津小・みはと分校														1	2	2	1	3	4	4	5
羽津小・あけぼの分校																					
四郷小・あけぼの分校																					
楠小学校		(1)	(1)	(1)				(1)	(1)	(1)	(1)	(1)	(1)	(1)	(1)	(1)	1	1	1	1	1
合計	28	29	31	32	33	40	45	49	52	55	60	59	60	65	69	74	74	75	80	80	79
児童数	79	71	73	79	91	98	108	122	124	128	132	144	160	174	190	216	230	248	266	276	279

