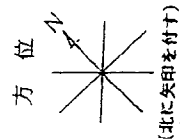
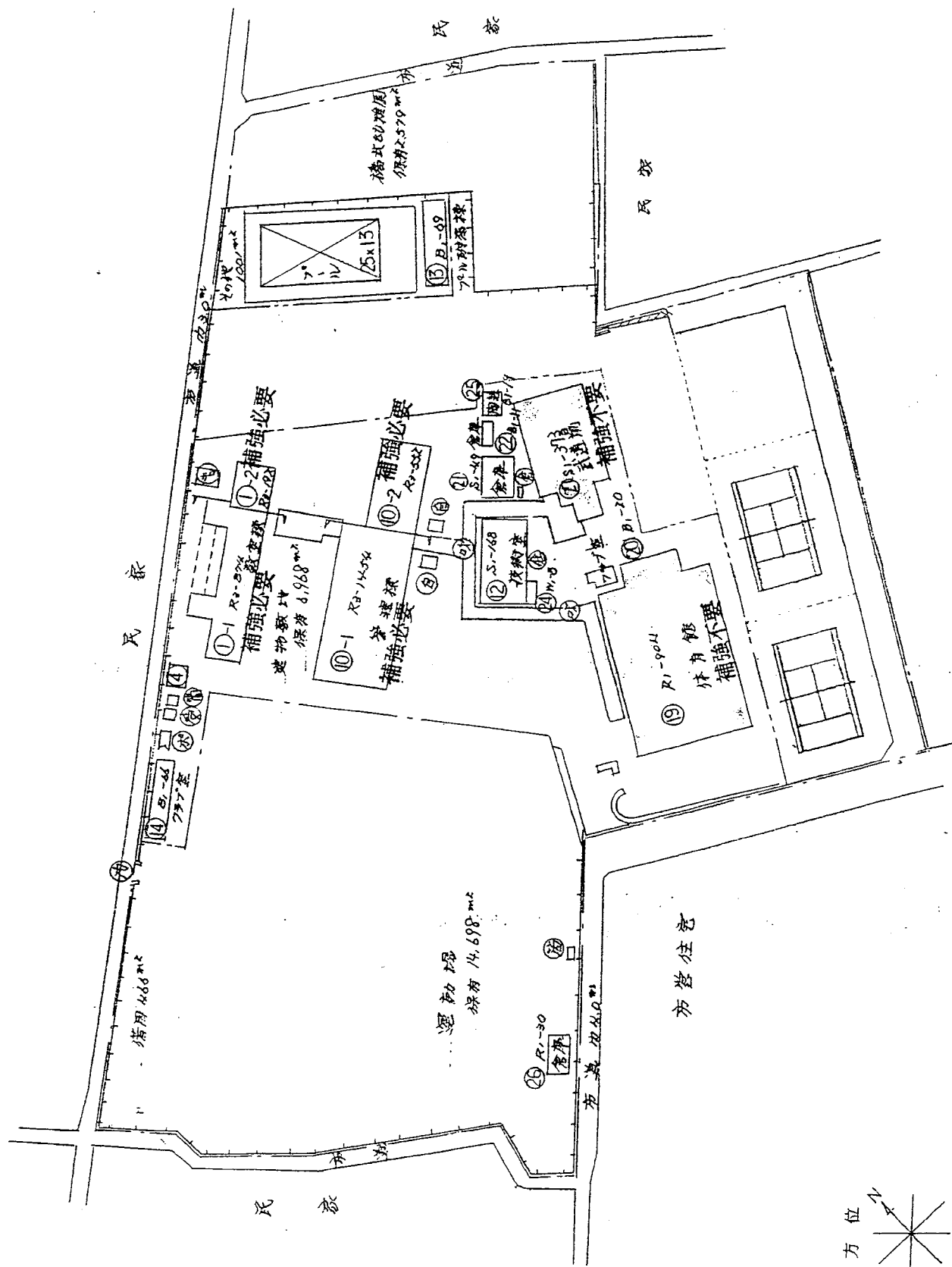
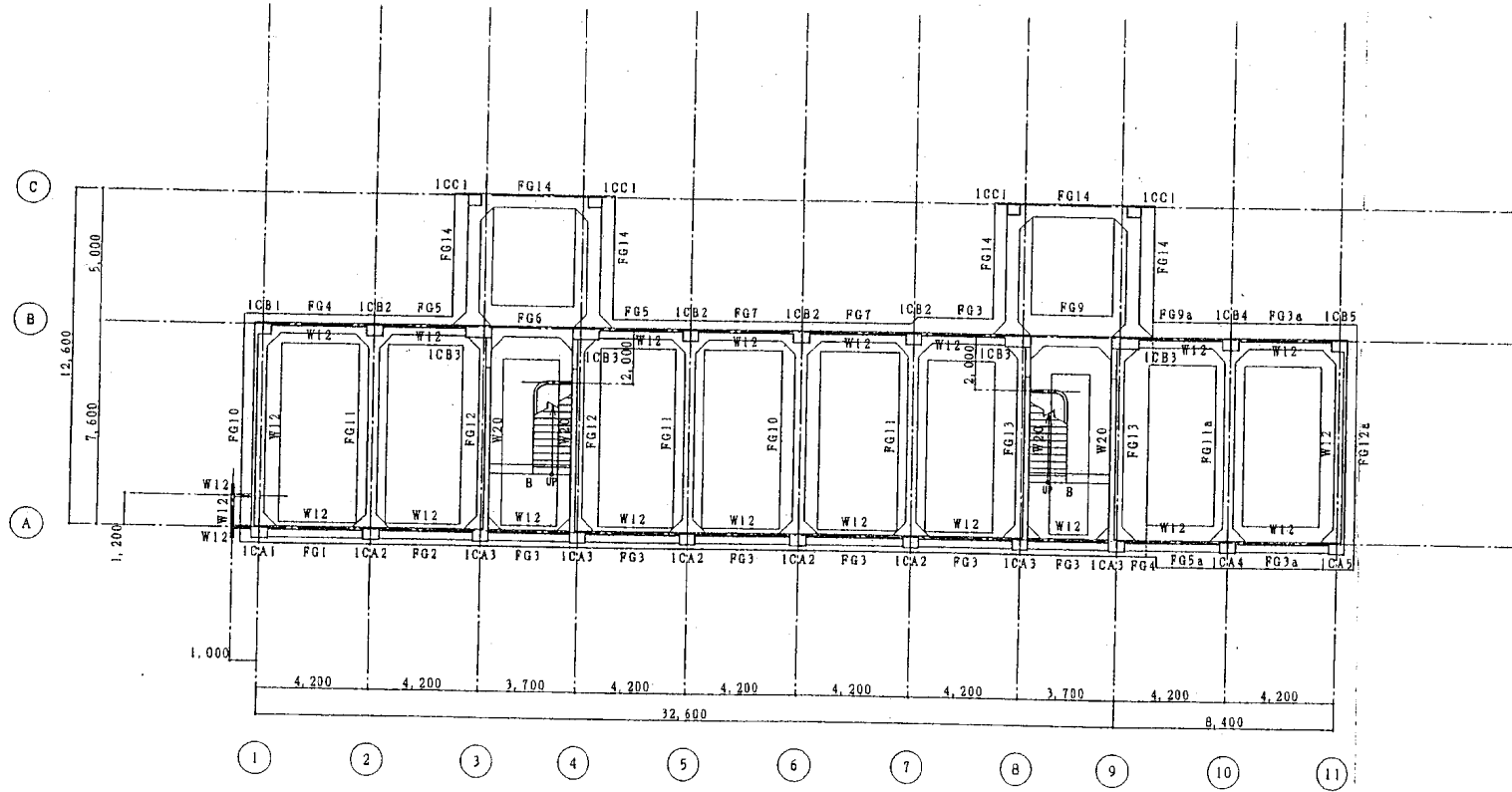


既設施設の耐震抗位置参考図<藤北中井村>



伏図

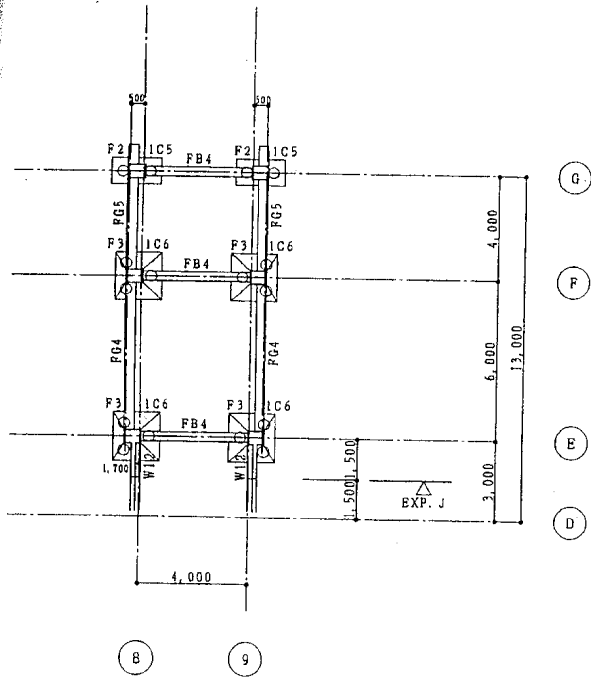


基礎 地中梁 伏図 S=1/200

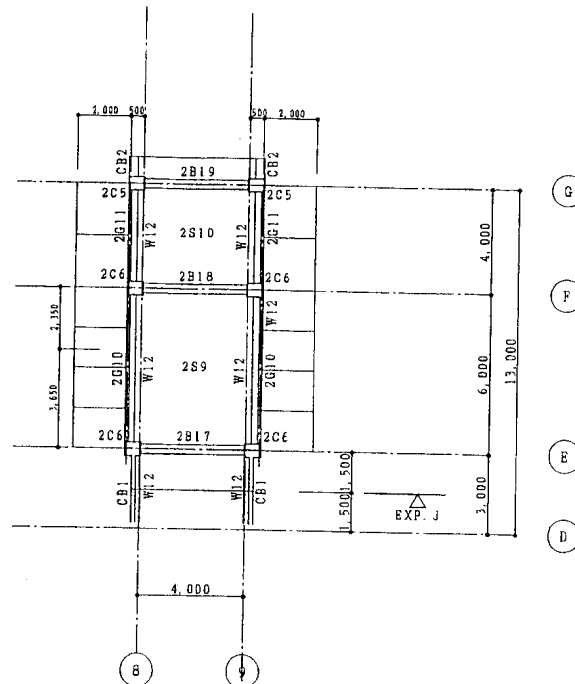
橋北中①-1

橋北中①-2

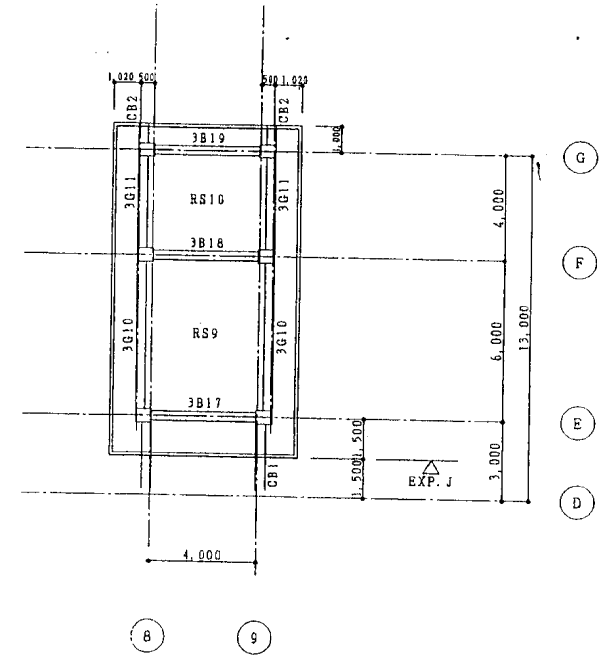
伏図



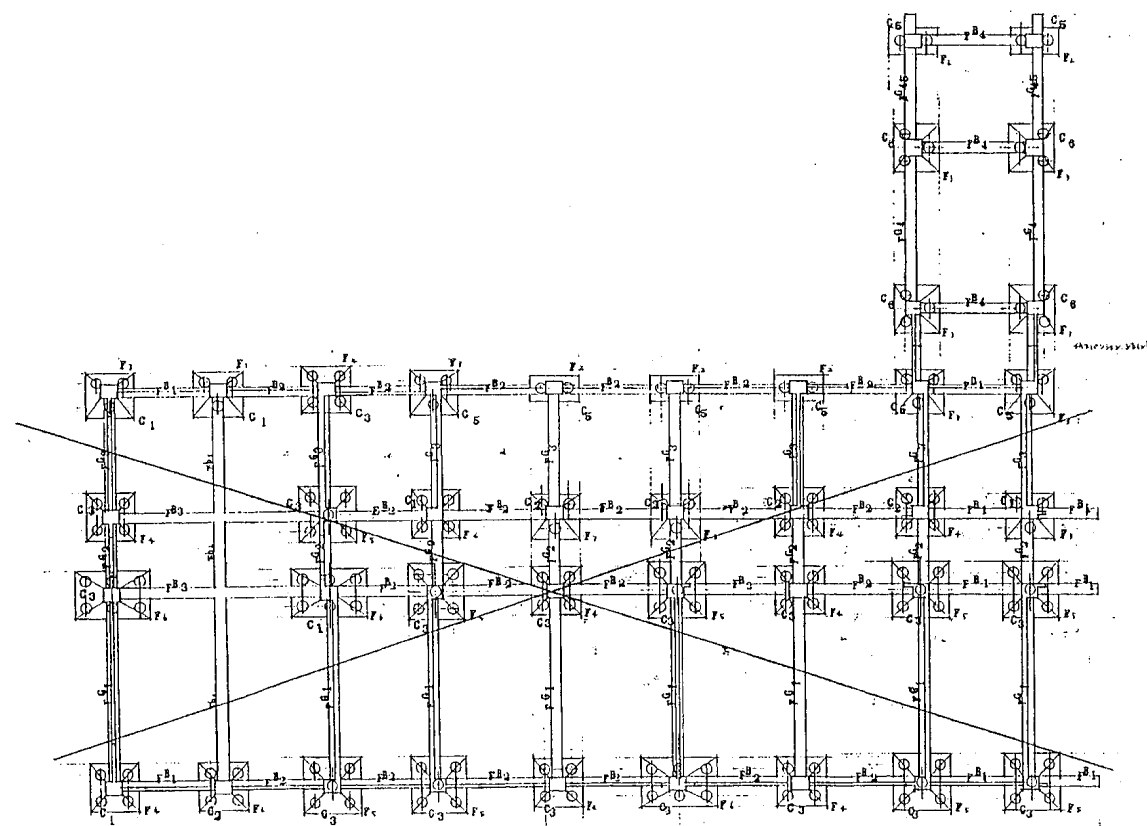
基礎 地中梁 伏図 S=1/200



2階梁伏図 S=1/200



3階梁伏図 S=1/200



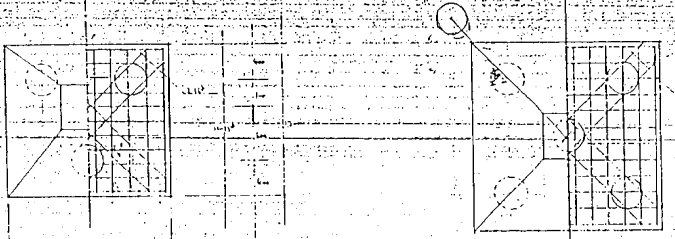
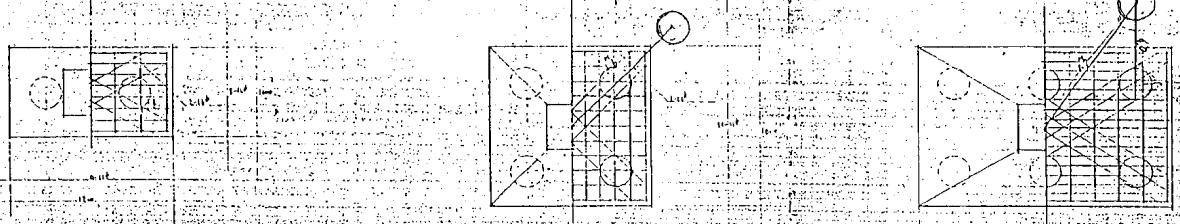
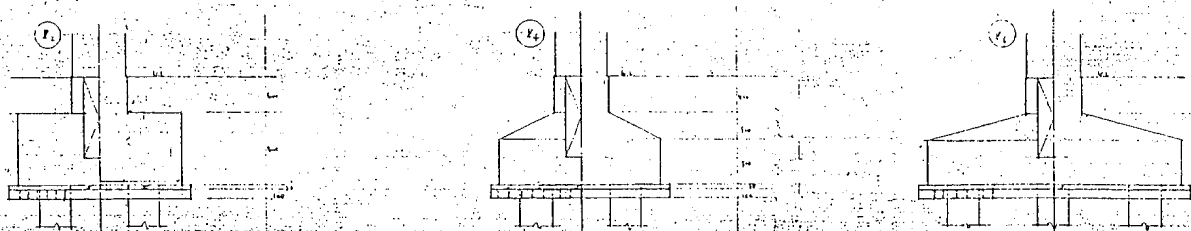
橋北中 灌り廊下

1271
6
5

73.5

1級建築士 登録第24015号
建設省告示第1425号 内 容 等

四日市市役所建設部建築課		設計	年月日
工事名称	新立橋北中学校改築工事		
図面名称	基礎及び基礎	編次	1/5
基礎	基礎	年月日	年月日
設計者	監理者	年月日	29



町田市役所建設部建築課
〒204-0865 町田市

町田市役所建設部建築課		日付
町田市役所	町田市役所建設部建築課	年月日
図面種類	基礎設計	図号
基礎設計	基礎設計	基礎設計
(印)	基礎設計	基礎設計
37		