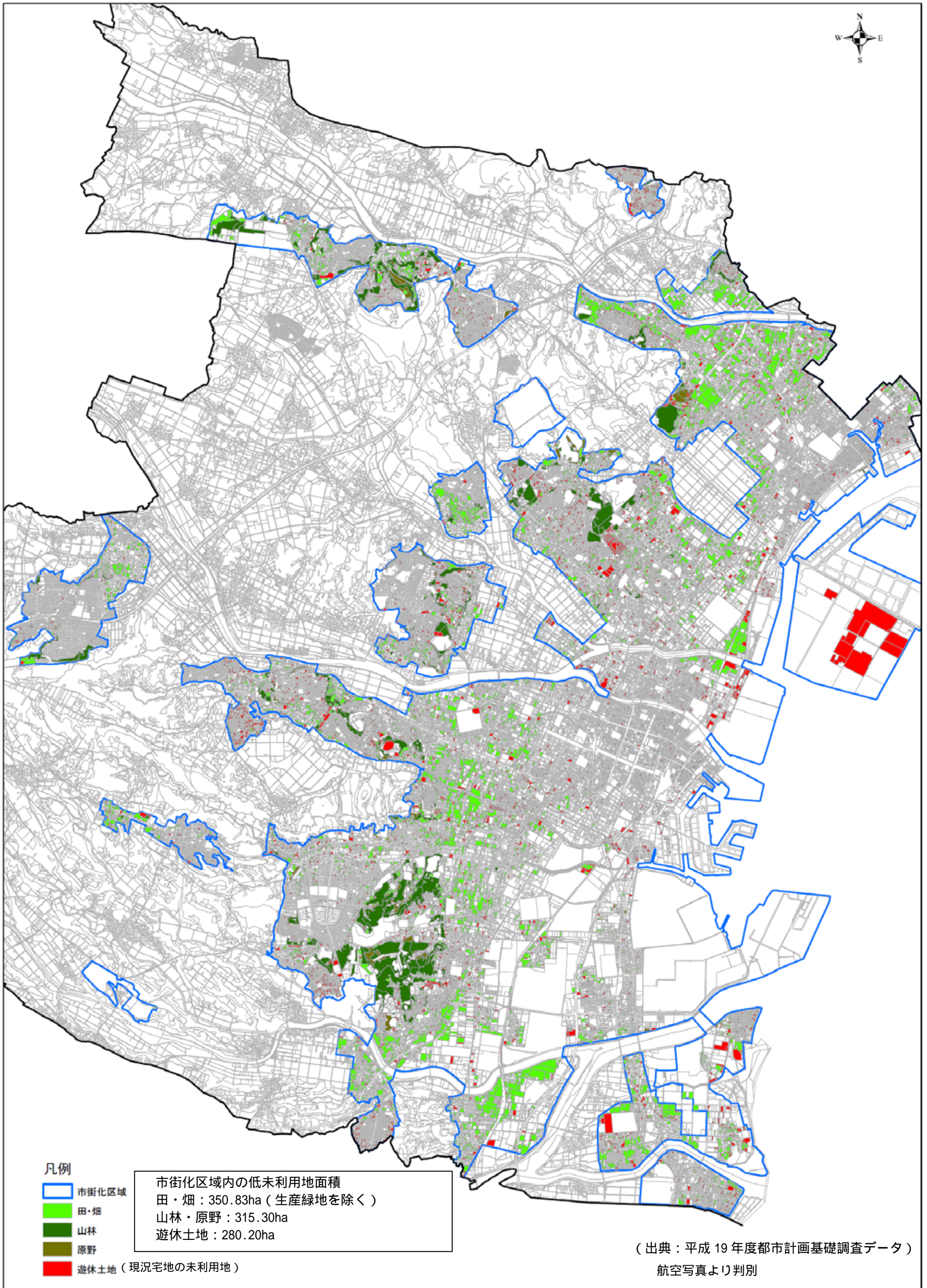
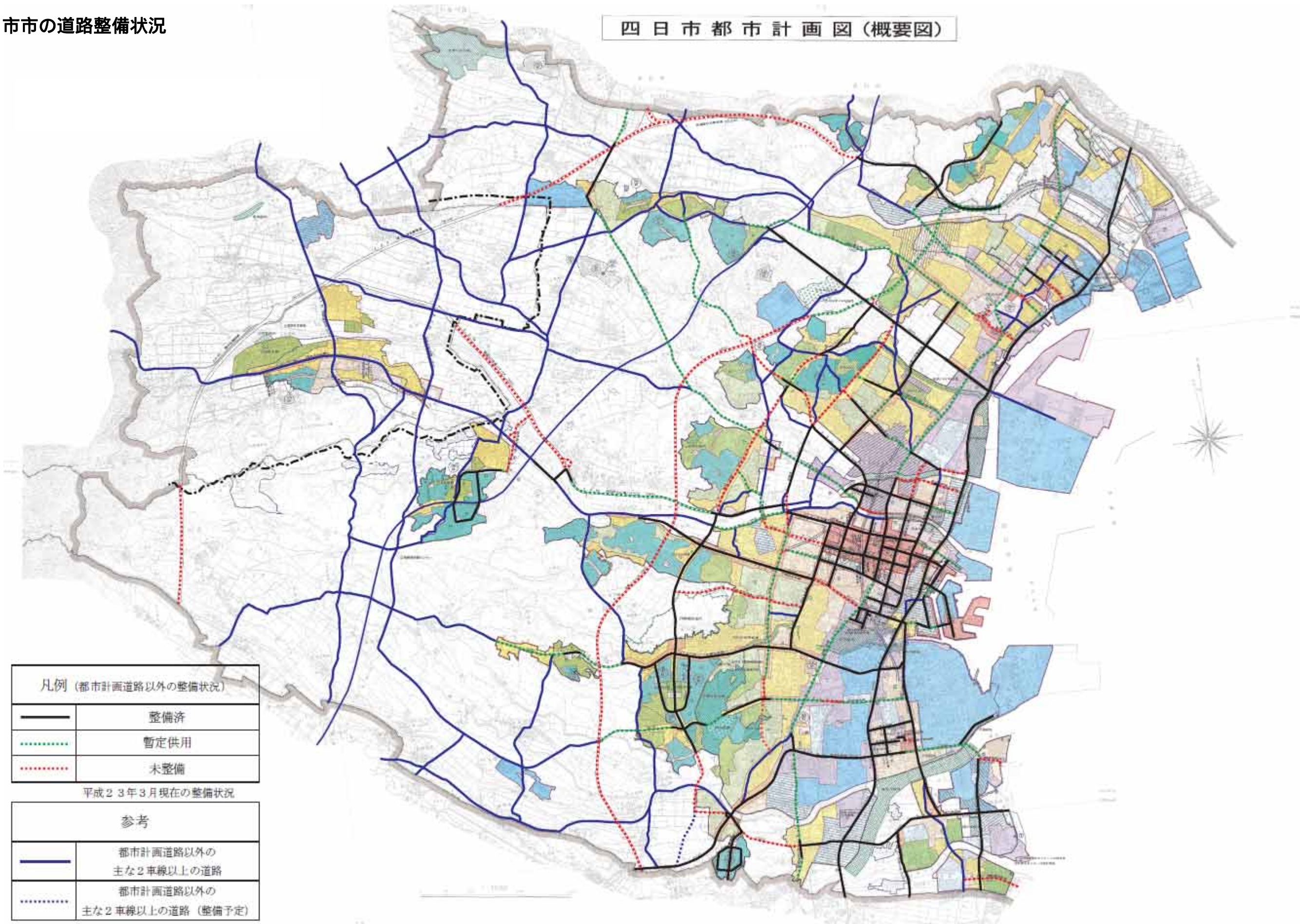


11. 市街化区域内の遊休地及び農地の状況



12. 四日市市の道路整備状況

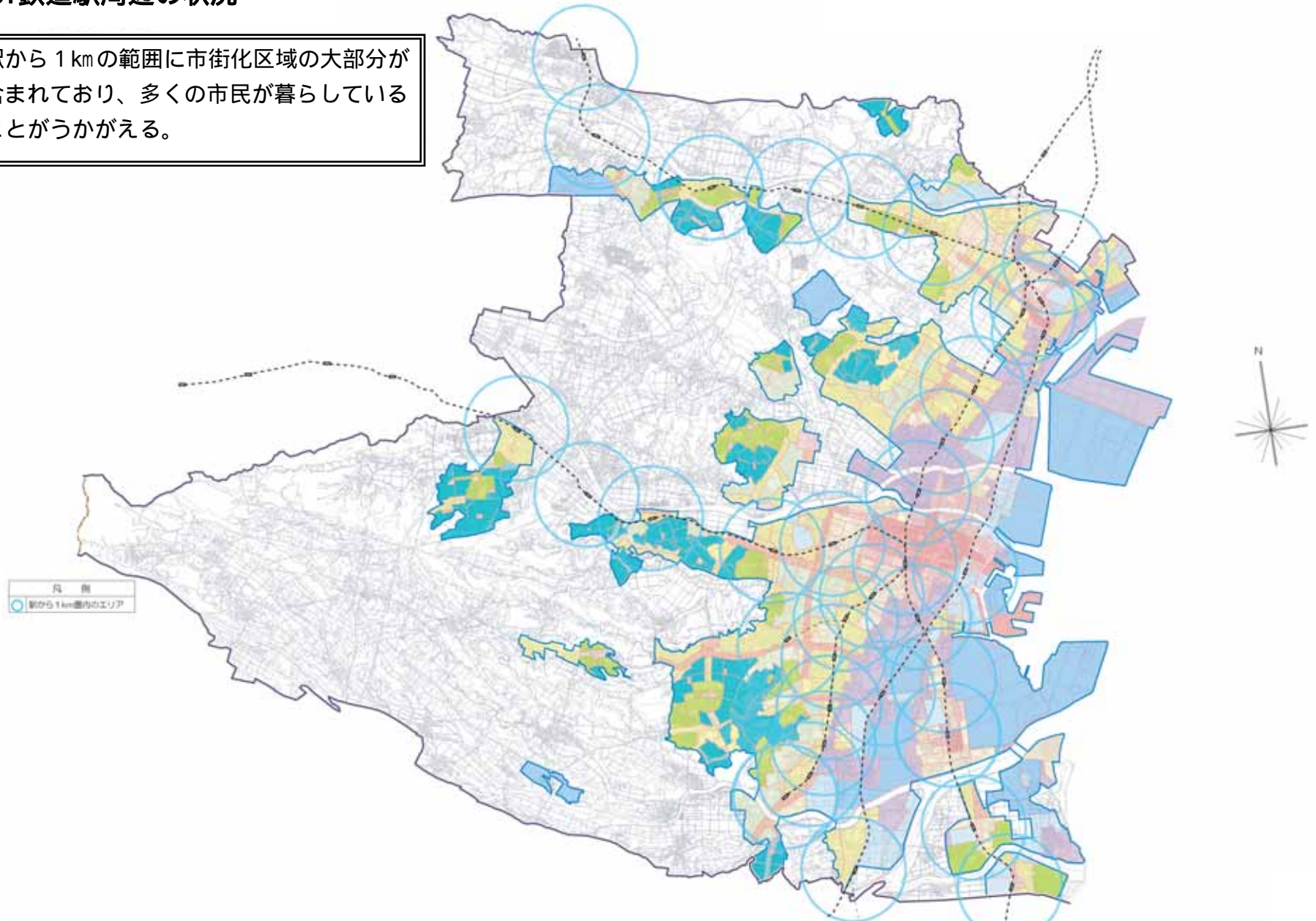
四日市都市計画図(概要図)



(出典：市資料より作成 平成23年3月時点)

13. 鉄道駅周辺の状況

駅から1kmの範囲に市街化区域の大部分が含まれており、多くの市民が暮らしていることがうかがえる。



(出典：市資料より作成 平成 22 年 3 月時点)

14. 四日市市内鉄道駅乗降人員

図中番号	学校名
1	朝明高校
2	暁高校
3	四日市大学
4	四日市高校
5	メリノール女学院中学・高校
6	四日市中央工業高校
7	四日市西高校
8	四日市商業高校
9	四日市四郷高校
10	四日市南高校
11	四日市工業高校
12	海星中学・高校
13	四日市農芸高校
14	北星高校
15	四日市朝鮮初中級学校
16	大橋学園高校・高等専修学校
17	ユニマテク医療専門学校(歯科衛生学科含む)
18	四日市南中学
19	特別支援学校西日野にじ学園

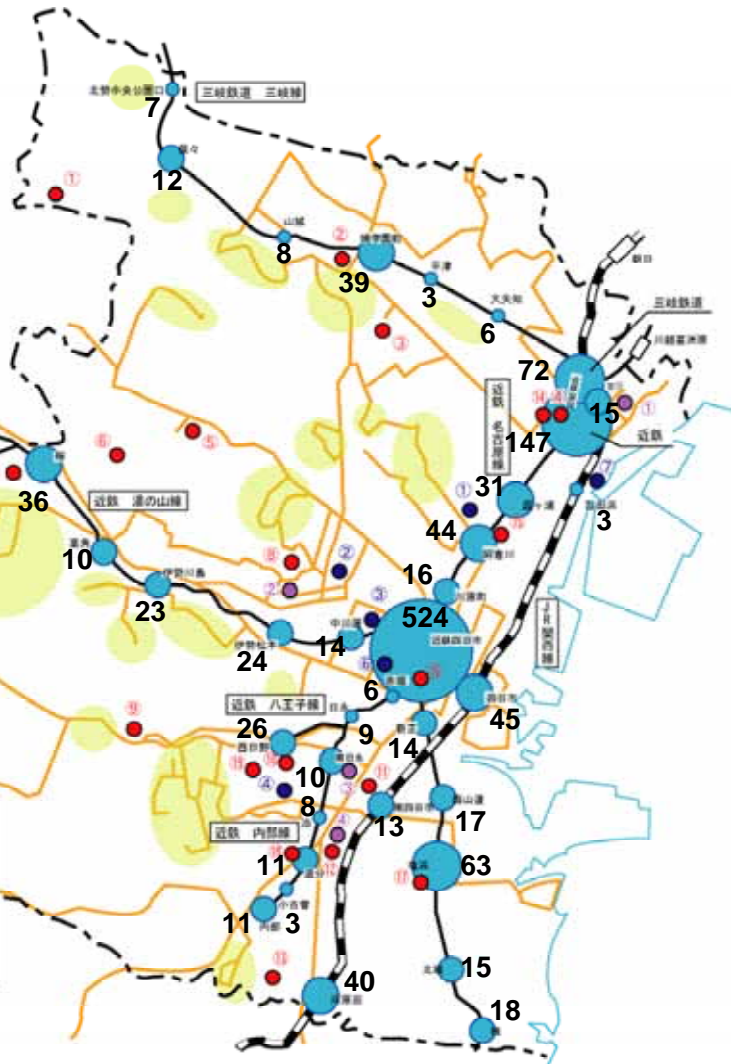
図中番号	病院名
1	四日市社会保険病院
2	みたき総合病院
3	市立四日市病院
4	県立総合医療センター
5	小山田記念温泉病院
6	医療法人社団主体会 主体会病院
7	医療法人富田浜病院

図中番号	ショッピングセンター名
1	イオン四日市北
2	ジャスコ尾平
3	日永カヨー
4	パワーシティ四日市

調査年度
 三岐鉄道 平成 21 年度
 近畿日本鉄道 平成 20 年度
 JR 東海 平成 20 年度



(注) 黒数字 乗降人員(単位:100人)



(出典: 市資料より作成)

15. バス網の状況

バス停から 300m の範囲に市街化区域の大部分が含まれており、多くの市民が暮らしていることがうかがえる。

