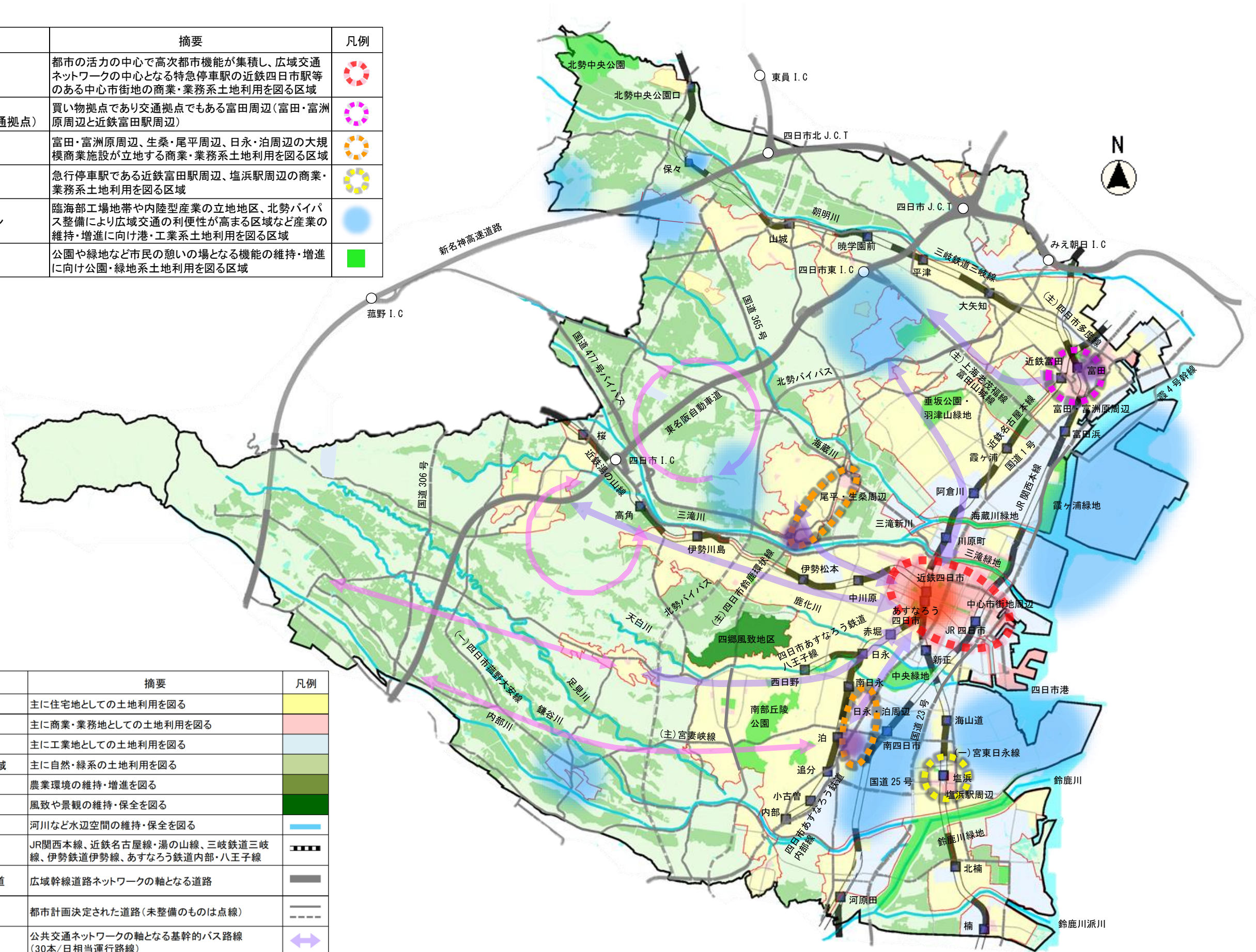


10. 将来都市構造図

凡例

種別	名称	摘要	凡例
拠点	中心拠点	都市の活力の中心で高次都市機能が集積し、広域交通ネットワークの中心となる特急停車駅の近鉄四日市駅等のある中心市街地の商業・業務系土地利用を図る区域	
	地域拠点 (買い物拠点+交通拠点)	買い物拠点であり交通拠点でもある富田周辺(富田・富洲原周辺と近鉄富田駅周辺)	
	買い物拠点	富田・富洲原周辺、生桑・尾平周辺、日永・泊周辺の大規模商業施設が立地する商業・業務系土地利用を図る区域	
	交通拠点	急行停車駅である近鉄富田駅周辺、塩浜駅周辺の商業・業務系土地利用を図る区域	
	産業活性化ゾーン	臨海部工場地帯や内陸型産業の立地地区、北勢バイパス整備により広域交通の利便性が高まる区域など産業の維持・増進に向け港・工業系土地利用を図る区域	
	主な公園・緑地	公園や緑地など市民の憩いの場となる機能の維持・増進に向け公園・緑地系土地利用を図る区域	



凡例

種別	名称	摘要	凡例
土地利用	住宅系	主に住宅地としての土地利用を図る	
	商業系	主に商業・業務地としての土地利用を図る	
	工業系	主に工業地としての土地利用を図る	
	自然と共生を図る区域	主に自然・緑系の土地利用を図る	
	農用地区域	農業環境の維持・増進を図る	
	風致地区	風致や景観の維持・保全を図る	
河川等	河川など水辺空間の維持・保全を図る		
ネットワーク	鉄道	JR関西本線、近鉄名古屋線・湯の山線、三岐鉄道三岐線、伊勢鉄道伊勢線、あすなろう鉄道内部・八王子線	
	高速道路、国道、県道	広域幹線道路ネットワークの軸となる道路	
	都市計画道路	都市計画決定された道路(未整備のものは点線)	
	基幹バスネットワーク	公共交通ネットワークの軸となる基幹的バス路線(30本/日相当運行路線)	
	支線交通	郊外部と基幹バスネットワークや拠点などを結ぶ交通ネットワーク	
	バスターミナル(バスタ)	中心市街地を中心とした公共交通ネットワークの鉄道とバスの乗継拠点	
バス乗継拠点	基幹バスネットワークと支線交通の接続地点		

