



令和6年度

當繕年報

四日市市

令和5年度主要営繕工事の紹介

高花平小学校改築工事

南消防署庁舎改築工事

常磐中学校大規模改修工事（2期工事）

浜田小学校教室改修工事

（仮称）坂部が丘中央公園便所及び四阿設置工事

四日市競輪場事務所棟及び来賓棟屋上防水改修ほか工事

桜地区市民センター風力・太陽光発電及び蓄電装置設置工事

令和5年度

主要営繕工事の紹介

工 事 名 称	受 注 者 名				工事費計	工 期		備考
	建 築	電 気	機 械	そ の 他		着工 年月日	竣工 年月日	
[総務部]								
人権プラザ神前内装改修工事	株式会社トヨタ トータルデザイン				24,525,600	R5.9.15	R5.12.13	
小牧西児童館トイレ改修工事	有限会社黒建				6,754,000	R5.10.5	R6.1.12	
天白児童集会所創作室改修工事	株式会社英和建築				7,080,700	R5.11.10	R6.2.16	
小牧西児童館空調機更新工事			有限会社ヤマコウ		5,137,000	R5.5.12	R5.8.31	
合計4件					43,497,300			
[財政経営部]								
市庁舎北館エレベーター更新工事		株式会社日立ビルシステム中部支社			36,828,000	R5.10.16	R6.3.22	
市庁舎電算マシン用非常用発電機更新工事		株式会社日本総合施設			93,522,000	R4.10.21	R6.1.31	R4～R5 債務負担工事
合計2件					130,350,000			
[市民文化部]								
桜地区市民センター風力・太陽光発電及び蓄電装置設置工事		三州電設株式会社			7,810,000	R5.9.14	R6.2.8	
富洲原地区市民センター風力・太陽光発電及び蓄電装置設置工事		株式会社大明電気			8,811,000	R5.9.13	R6.2.8	
羽津地区市民センター空調機更新工事			藤原工業株式会社		12,259,500	R5.7.28	R5.12.8	
日永地区市民センター外壁改修工事	濱田工業株式会社				11,209,000	R5.11.6	R6.2.22	
四郷地区市民センター屋上防水改修ほか工事	三重石商事株式会社				11,649,000	R5.9.29	R6.2.9	
内部地区市民センター屋上防水改修工事	有限会社サンベスト				9,889,000	R5.5.25	R5.9.8	
楠避難会館外壁改修工事	有限会社一光				8,140,000	R5.11.17	R6.3.8	
楠避難会館空調機更新工事			三重石商事株式会社		5,467,000	R5.6.29	R5.11.9	
小山田地区市民センター浄化槽更新工事			株式会社トヨタトータルデザイン		14,872,000	R5.9.1	R5.12.15	
八郷地区市民センター浄化槽更新工事			株式会社イシダ設備		13,662,000	R5.9.1	R5.12.15	
下野地区市民センター浄化槽更新工事			株式会社川口設備		14,063,500	R5.9.29	R6.1.16	
あさけプラザ増築棟空調機及び全熱交換機更新工事		北勢電気株式会社			26,653,000	R5.6.16	R5.11.15	

工 事 名 称	受 注 者 名				工事費計	工 期		備考
	建 築	電 気	機 械	そ の 他		着工 年月日	竣工 年月日	
あさけプラザ防犯カメラほか更新 工事			株式会社日本総 合施設		13,519,000	R5.5.26	R5.12.6	
合計13件					158,004,000			
[健康福祉部]								
四日市市応急診療所照明LED 化工事		株式会社大明電 気			3,586,000	R5.10.19	R6.1.31	
あさけワークス南棟空調機更新 工事			株式会社インダ 設備		4,037,000	R5.7.27	R5.12.8	
西老人福祉センター解体工事	希代建設株式会 社				30,734,000	R5.6.23	R5.10.27	
合計3件					38,357,000			
[商工農水部]								
食肉センター・食肉市場エア シランター更新工事	株式会社山本邦 組				16,115,000	R5.9.1	R6.1.12	
食肉センター・食肉市場大動物 解体線コンベア配送チェーン取 替ほか工事					64,350,000	R5.10.11	R6.3.15	
四日市競輪場センター棟CVC 改修工事		富士電機株式会 社 三重営業所			31,900,000	R5.4.24	R6.2.22	
四日市競輪場事務所棟及び来 賓棟屋上防水改修ほか工事		株式会社コウノ			48,904,900	R5.8.4	R5.12.15	
合計4件					161,269,900			
[こども未来部]								
橋北こども園空調機設置工事			株式会社三扇		12,551,000	R5.6.16	R5.12.8	
桜こども園空調機更新工事			株式会社シンエ イテクノ		14,608,000	R5.7.24	R5.11.24	
旧納屋幼稚園解体工事	希代建設株式会 社				16,419,700	R5.6.23	R5.10.13	
富洲原保育園外壁改修工事	株式会社テクト				13,629,000	R5.9.15	R6.1.19	
桜台保育園外壁改修工事	株式会社中森塗 装				12,397,000	R5.10.27	R6.3.5	
ときわ保育園遊戯棟屋根防水改 修工事	株式会社マルサ ン				10,428,000	R5.10.31	R6.1.26	
少年自然の家第3キュービクル 及び発電機更新工事		株式会社セクト			51,744,000	R5.5.26	R6.1.23	
北部児童館照明LED化工事		株式会社アレス			3,311,000	R5.10.19	R6.1.31	
あけぼの学園廊下空調機設置 工事			株式会社インダ 設備		20,207,000	R5.8.18	R6.2.22	
合計9件					155,294,700			

工 事 名 称	受 注 者 名				工事費計	工 期		備考
	建 築	電 気	機 械	そ の 他		着工 年月日	竣工 年月日	
[シティープロモーション部]								
茶室泗翠庵空調機更新工事			株式会社久真設工		10,681,000	R5.6.2	R5.10.27	
三浜文化会館多目的ホール照明器具LED化工事			株式会社日本メディア		9,317,000	R5.9.8	R6.2.22	
三浜文化会館高架水槽更新工事			朝日ガスエナジー株式会社		6,094,000	R5.8.24	R6.1.19	
三滝武道館キュービクル更新工事		富士穿設株式会社			18,722,000	R5.8.24	R6.1.19	
三滝武道館空調機更新工事			朝日ガスエナジー株式会社		4,334,000	R5.7.19	R5.11.17	
中央第2体育館空調設備更新ほか工事			藤原工業株式会社		104,160,100	R5.5.19	R6.3.18	
中央第2体育館キュービクル更新ほか工事		泗水電機株式会社			53,108,000	R5.5.18	R6.2.16	
四日市ドームエレベーター更新工事		三精テクノロジーズ株式会社名古屋営業所			70,070,000	R5.3.31	R6.3.15	R4～R5 債務負担工事
県地区運動広場トイレ改修工事	中尾工業株式会社				3,993,000	R5.5.19	R5.9.15	
合計9件					280,479,100			
[環境部]								
北大谷斎場発電機更新工事		富士電設株式会社			36,300,000	R5.8.10	R6.3.15	
北大谷斎場中央監視設備更新工事		株式会社日本メディア			42,295,000	R5.1.20	R6.3.21	R4～R5 債務負担工事
合計2件					78,595,000			
[都市整備部]								
四日市あすなろう鉄道内部・八王子線信号保安設備及び電路設備工事		近鉄電気エンジニアリング株式会社			41,085,000	R5.9.4	R6.3.15	
(仮称)坂部が丘中央公園便所及び四阿設置工事	株式会社須崎工務店				47,163,600	R5.7.14	R6.2.29	
あさけが丘市営住宅住戸改善及び住戸改修工事	有限会社中川建築工房				23,019,700	R5.1.20	R5.5.26	
三重市営住宅外壁改修ほか工事	中日本建設株式会社				128,925,500	R5.10.27	R6.3.8	
三重市営住宅住戸改善工事	株式会社トヨタトータルデザイン				20,626,100	R5.10.6	R6.2.22	
丸の内町市営住宅外壁改修ほか工事	株式会社テクト				32,706,300	R5.11.27	R6.3.15	
石塚町市営住宅除却工事	株式会社センシン				3,498,000	R5.8.25	R5.10.27	
前田町集会所耐震補強工事	株式会社英和建築				6,580,200	R5.8.3	R5.11.30	

工 事 名 称	受 注 者 名				工事費計	工 期		備 考
	建 築	電 気	機 械	そ の 他		着工 年月日	竣工 年月日	
茂福集会所耐震補強工事	有限会社平山建材				3,752,100	R5.12.5	R6.3.15	
坂部が丘市営住宅住戸改修工事	株式会社山本邦組				17,512,000	R5.10.27	R6.3.4	
高花平市営住宅住戸改修工事	株式会社シンエイテクノ				6,765,000	R5.10.16	R6.2.15	
泊ヶ丘市営住宅除却工事	株式会社センシン				3,168,000	R5.9.1	R5.11.10	
合計12件					334,801,500			
[教育委員会]								
博物館外壁改修工事	株式会社小塚装備				63,482,100	R5.10.13	R6.2.28	
市立図書館屋上防水改修工事	株式会社ササキ塗研				32,563,300	R5.5.26	R5.9.28	
高花平小学校改築工事(建築工事)	大宗建設株式会社				1,197,377,500	R4.6.30	R6.2.29	R4～R5 債務負担工事
高花平小学校改築工事(建築電気設備)	株式会社三扇				198,352,000	R4.6.30	R6.2.29	R4～R5 債務負担工事
高花平小学校改築工事(建築機械設備)	シブヤバイピング株式会社三重営業所				154,152,900	R4.6.30	R6.2.29	R4～R5 債務負担工事
高花平小学校改築工事(ガス設備)	東邦ガスネットワーク株式会社広域導管部				7,877,100	R4.10.17	R6.2.29	R4～R5 債務負担工事
高花平小学校改築工事(カーテン設置工事)	株式会社かじり				4,653,000	R5.11.29	R6.2.29	
羽津小学校大規模改修工事(2期工事)	株式会社トヨタトータルデザイン				165,471,900	R5.3.24	R5.9.15	R4～R5 債務負担工事
大矢知興譲小学校大規模改修工事(2期工事)	株式会社久志本組				210,653,300	R5.3.24	R5.12.13	R4～R5 債務負担工事
下野小学校大規模改修工事	株式会社中村組				239,274,200	R5.3.24	R5.10.13	R4～R5 債務負担工事
富洲原小学校大規模改修工事	株式会社リフオックス				202,480,300	R5.3.24	R5.9.15	R4～R5 債務負担工事
三重西小学校大規模改修工事(1期工事)	株式会社久志本組				146,439,700	R5.3.24	R5.9.15	R4～R5 債務負担工事
常磐中学校大規模改修工事(2期工事)	株式会社八武組				245,291,200	R5.3.24	R5.9.22	R4～R5 債務負担工事
三滝中学校校舎保全改修工事	大宗建設株式会社				167,536,600	R5.3.24	R5.9.29	R4～R5 債務負担工事
富洲原中学校校舎保全改修工事	株式会社トヨタトータルデザイン				131,451,100	R5.3.17	R5.9.15	R4～R5 債務負担工事
浜田小学校教室改修工事	大宗建設株式会社				85,349,000	R5.6.23	R6.1.26	
内部東小学校教室改修ほか工事(1期工事)	北三重技建株式会社				77,836,000	R5.6.9	R6.1.31	
内部中学校公共下水接続工事	株式会社シンエイテクノ				14,606,900	R5.6.2	R5.10.20	
内部中学校プール改修及び災害用便槽整備工事	株式会社トヨタトータルデザイン				18,511,900	R5.9.29	R6.1.19	
大矢知興譲小学校キュービクル更新工事		林電気工事株式会社			26,565,000	R5.8.25	R6.1.19	

工 事 名 称	受 注 者 名				工事費計	工 期		備考
	建 築	電 気	機 械	そ の 他		着工年月日	竣工年月日	
富洲原小学校キュービクル更新工事		株式会社三扇			19,932,000	R5.8.25	R6.1.19	
中央小学校キュービクル更新工事		三州電設株式会社			20,002,400	R5.8.25	R6.1.19	
海蔵小学校高架水槽更新工事			有限会社ヤマコウ		4,818,000	R5.5.26	R5.10.4	
羽津北小学校高架水槽ほか更新工事			中尾工業株式会社		18,238,000	R5.5.8	R5.12.1	
富田小学校ほか2校ブルーろ過機更新工事			株式会社ツカサ		29,172,000	R5.9.8	R6.2.22	
羽津北小学校プール改修工事	株式会社ササキ塗研				15,061,200	R5.10.16	R6.2.9	
保々中学校プール改修工事	株式会社ホームクリエイト				15,719,000	R5.9.29	R6.1.19	
朝明中学校プール改修工事	株式会社マルサン				18,447,000	R5.10.12	R6.2.9	
三重平中学校プール改修工事	株式会社マルサン				14,216,400	R5.9.28	R6.1.19	
朝明中学校南校舎屋上防水改修工事	株式会社マックシステム				29,766,000	R5.2.24	R5.6.28	R4～R5 債務負担工事
三重平中学校管理棟教室ほか屋上防水改修工事	株式会社田室塗装				44,814,000	R5.2.27	R5.6.28	R4～R5 債務負担工事
笹川小学校南校舎屋上防水改修ほか工事	有限会社安立塗装				22,562,100	R5.6.15	R5.9.15	
大池中学校武道場屋根防水改修ほか工事	株式会社ササキ塗研				32,461,000	R5.10.6	R6.2.7	
合計33件					3,675,134,100			
[消防本部]								
県分団車庫改築工事	株式会社須崎工務店				37,437,400	R5.7.14	R6.3.8	
中消防署港分署屋上防水改修ほか工事	有限会社サンベスト				9,658,000	R5.10.5	R6.2.15	
中消防署中央分署空調機更新工事			有限会社ヤマコウ		31,589,800	R5.6.30	R5.11.27	
中消防署西分署シャッター自動化工事	全研工業有限公司				20,527,100	R5.10.5	R6.1.26	
北消防署車庫増築及び訓練棟塗装工事	大宗建築サービス株式会社				15,221,800	R5.6.22	R5.10.25	
南消防署庁舎改築工事(建築工事)	株式会社中村組				614,607,400	R3.7.1	R5.4.17	
合計6件					729,041,500			

高花平小学校改築工事

● 一般事項

工事の内容 校舎棟新築、渡り廊下新築、付属建屋新築、既存屋内運動場改修
既存北校舎・南校舎・給食棟解体、外構整備

所在地 四日市市 高花平二丁目 地内
工期 (建築、電気、機械) R4. 6. 30～R6. 2. 29
(ガス) R4. 10. 17～R6. 2. 29
設計 四日市市都市整備部営繕工務課
株式会社都市環境設計
監理 四日市市都市整備部営繕工務課
株式会社都市環境設計
施工 大宗建設株式会社 (建築)
株式会社三扇 (建築電気設備)
シブヤバイピング工業 (建築機械設備)
東邦ガスネットワーク株式会社 (ガス設備)

● 建物概要

(校舎棟) 鉄筋コンクリート造4階建て (4373.36㎡)
(渡り廊下) 鉄骨造平屋建て (116.65㎡)
(屋内運動場) 鉄筋コンクリート造一部鉄骨造平屋建て (626.38㎡)

● 主な仕上

校舎棟	外壁	防水型複層塗材E
	屋根	アスファルト防水 (絶縁断熱工法)
	内装天井	化粧せっこうボード
	内装壁	EP-G仕上げ、化粧けい酸カルシウム板、天然木化粧合板張り
	内装床	フローリングブロック、ビニル床シート、防滑性ビニル床シート
屋内運動場	外壁	防水形外装薄塗材E
	屋根	カラーガルバリウム鋼板 (カバー工法)
	内装壁	塗装塗替え
	内装床	PU塗替え

● 環境配慮

- ・敷地内の一部を透水性アスファルト舗装及び透水性インターロッキングブロック舗装とした。
- ・屋上防水を断熱仕様とした。
- ・敷地内の緑化を行った。
- ・照明設備はLED照明とした。
- ・太陽光発電設備を設置した。

● ユニバーサルデザイン

- ・敷地内外構に誘導ブロックを設置し、校舎入口にはインターホンを設けた。
- ・おもいやり駐車場を設置した。
- ・多機能便所を各階に設置した。
- ・階段手摺を設置した。

● 工事費

千円

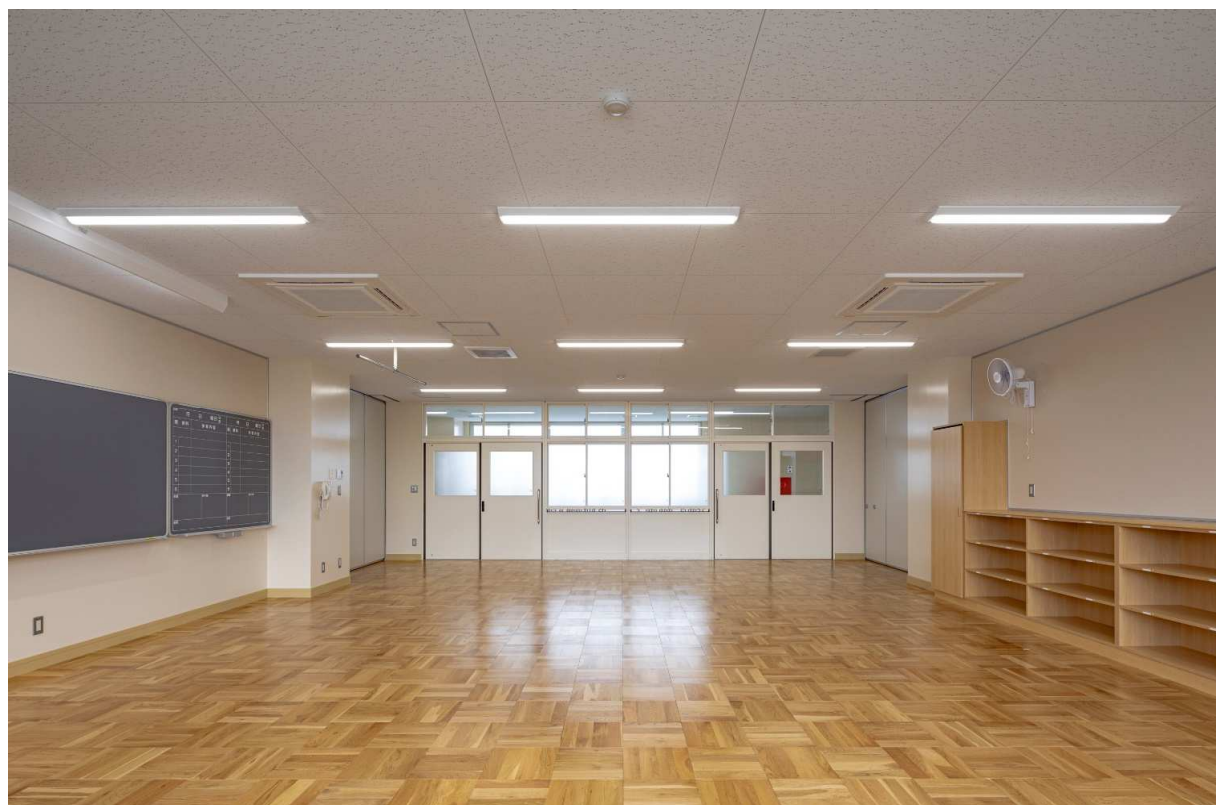
建築工事	#####
建築電気設備工事	198,352
建築機械設備工事	154,153
ガス設備工事	7,877
計	1,557,760



外観(南面)



外観(北西面)



普通教室



理科室



昇降口



多目的教室



多機能便所



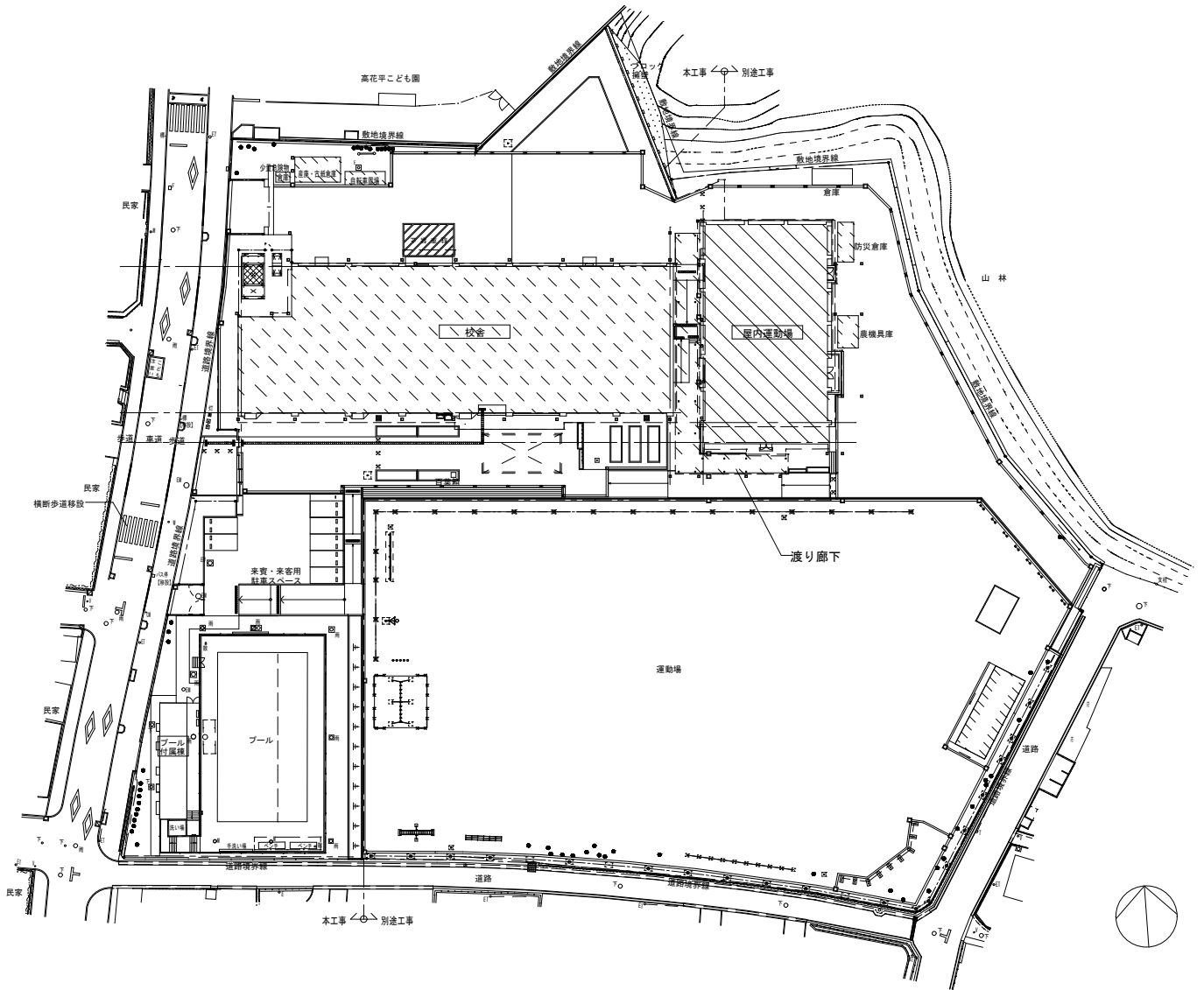
階段 ※階段手摺設置

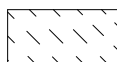
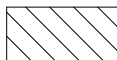


屋上 ※屋上断熱仕様、太陽光パネル設置

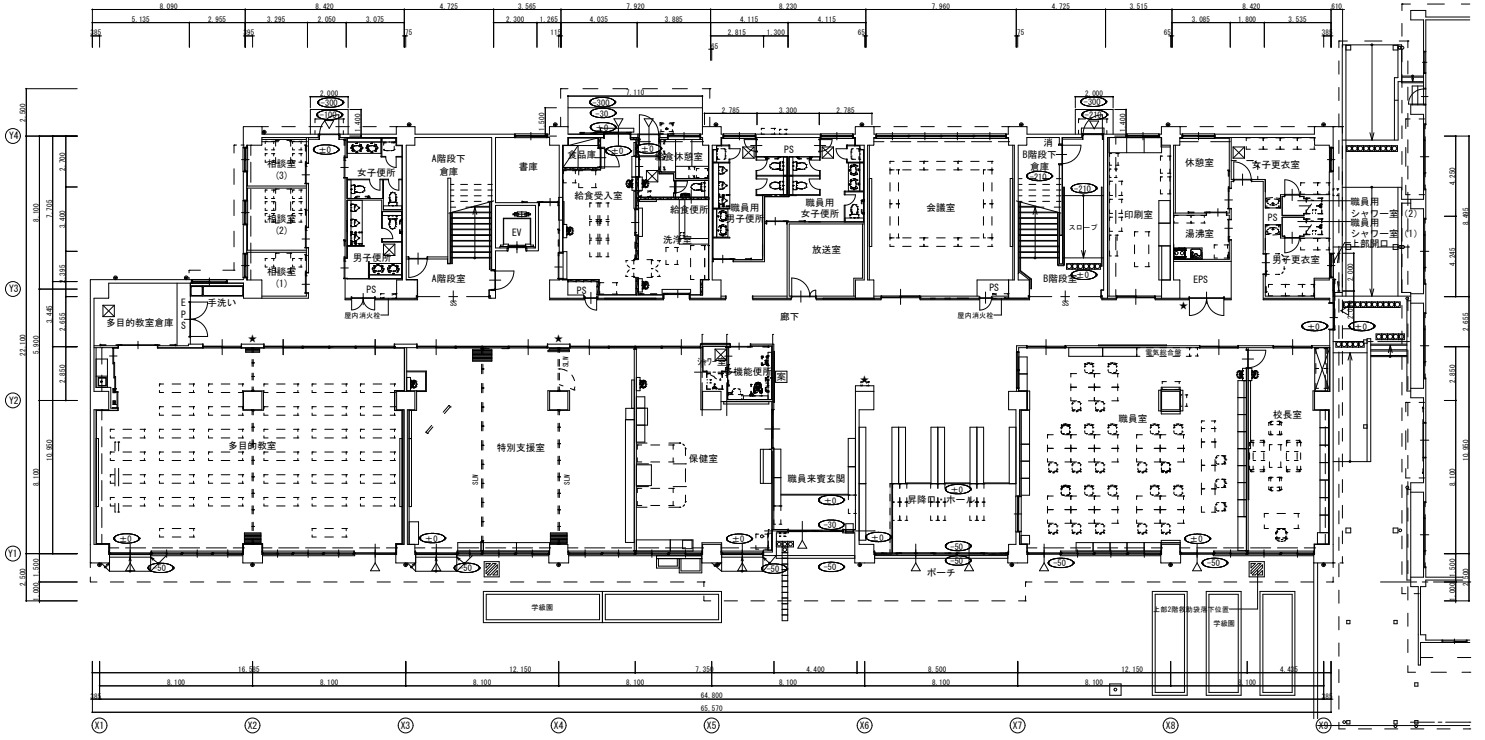


渡り廊下

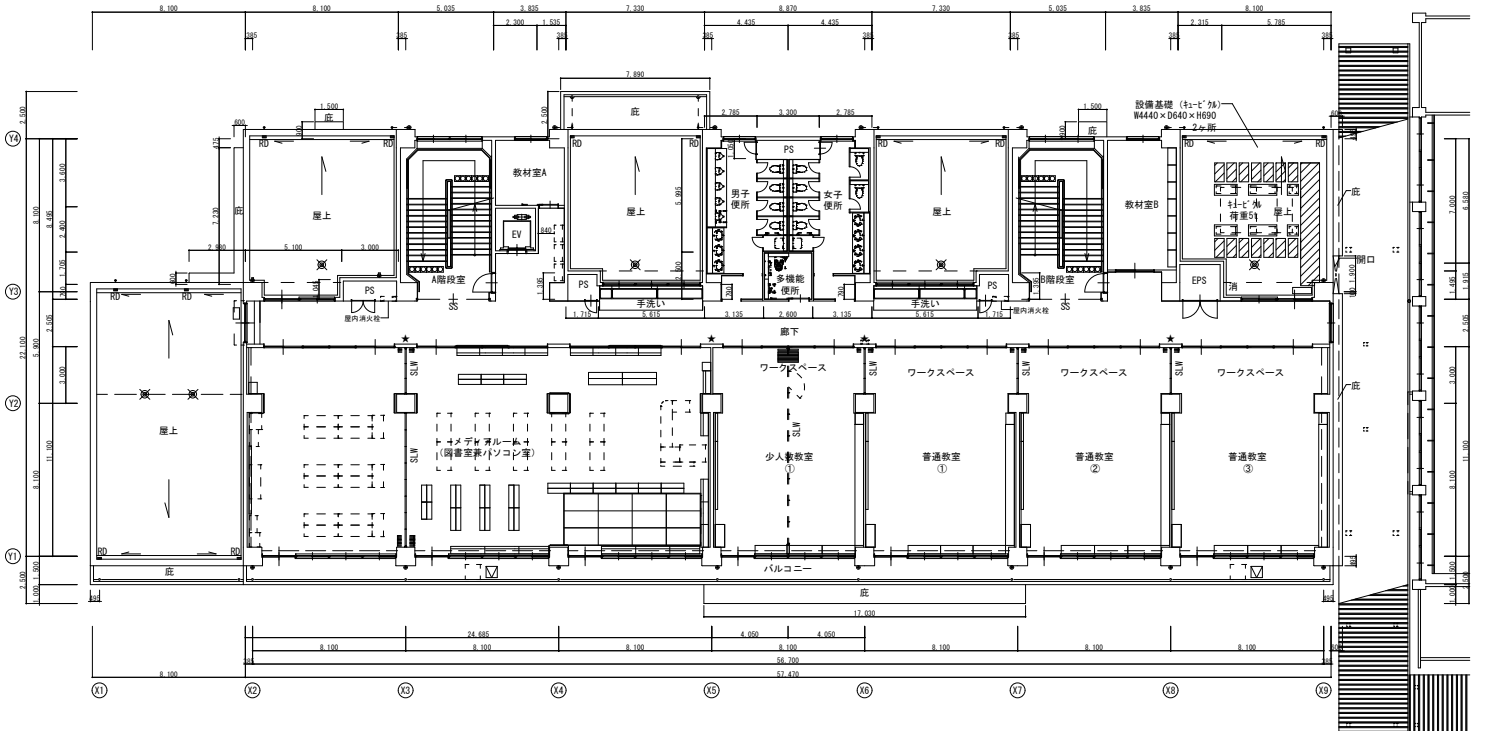


-  …新築・改築範囲を示す
-  …改修範囲を示す

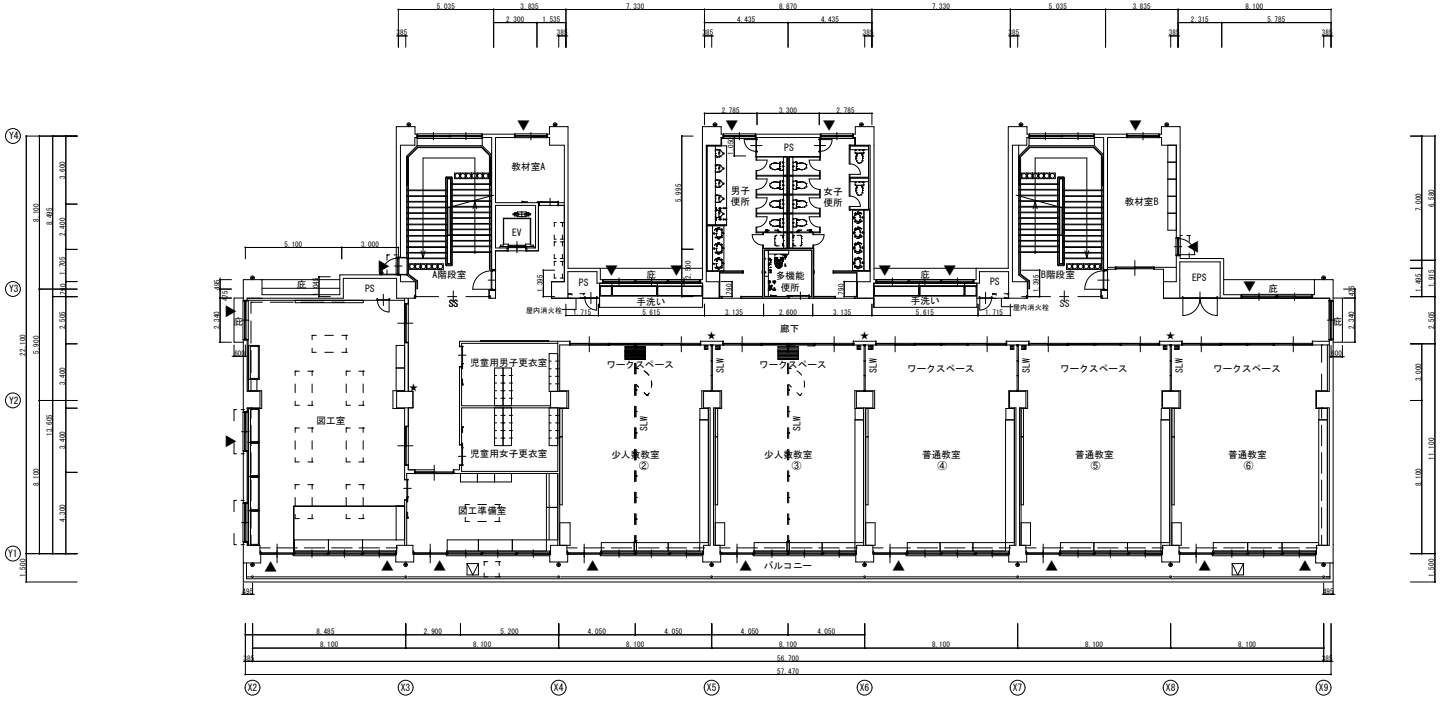
改築後配置図



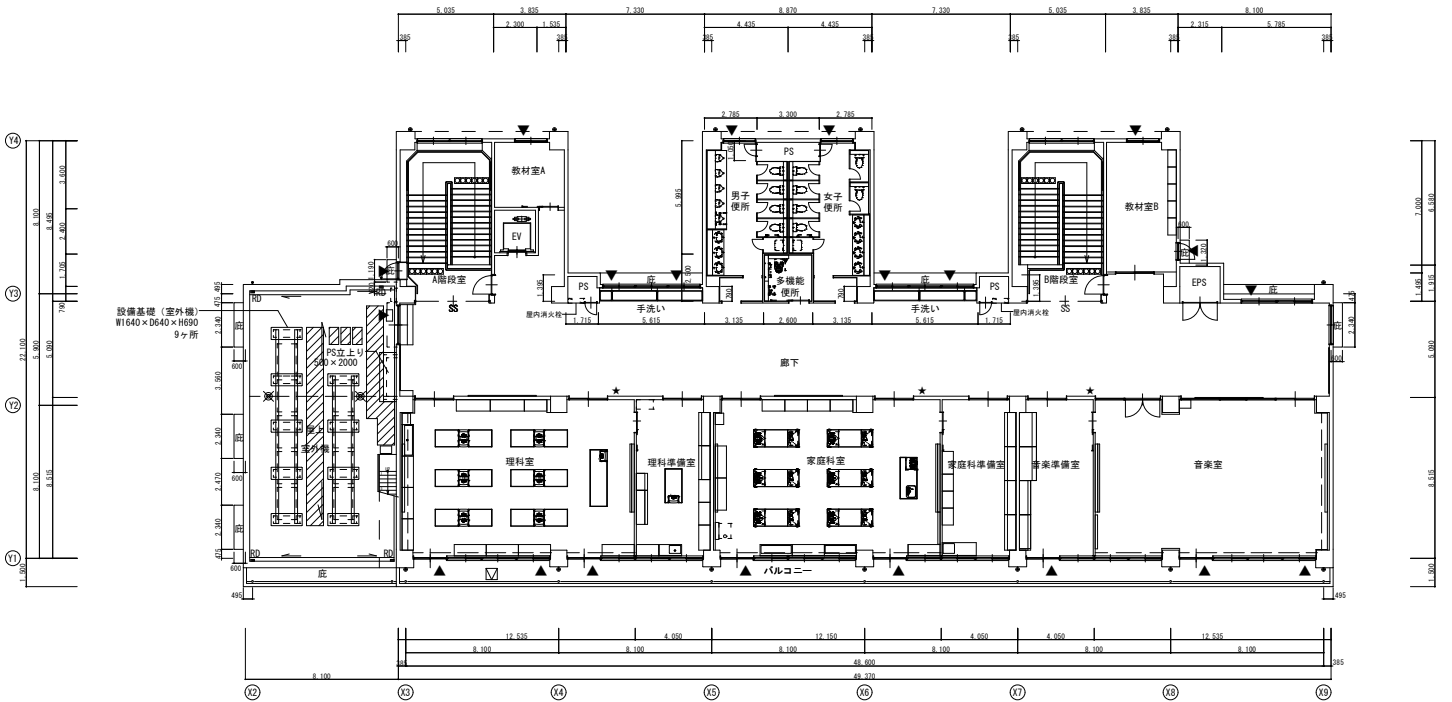
1階 平面図



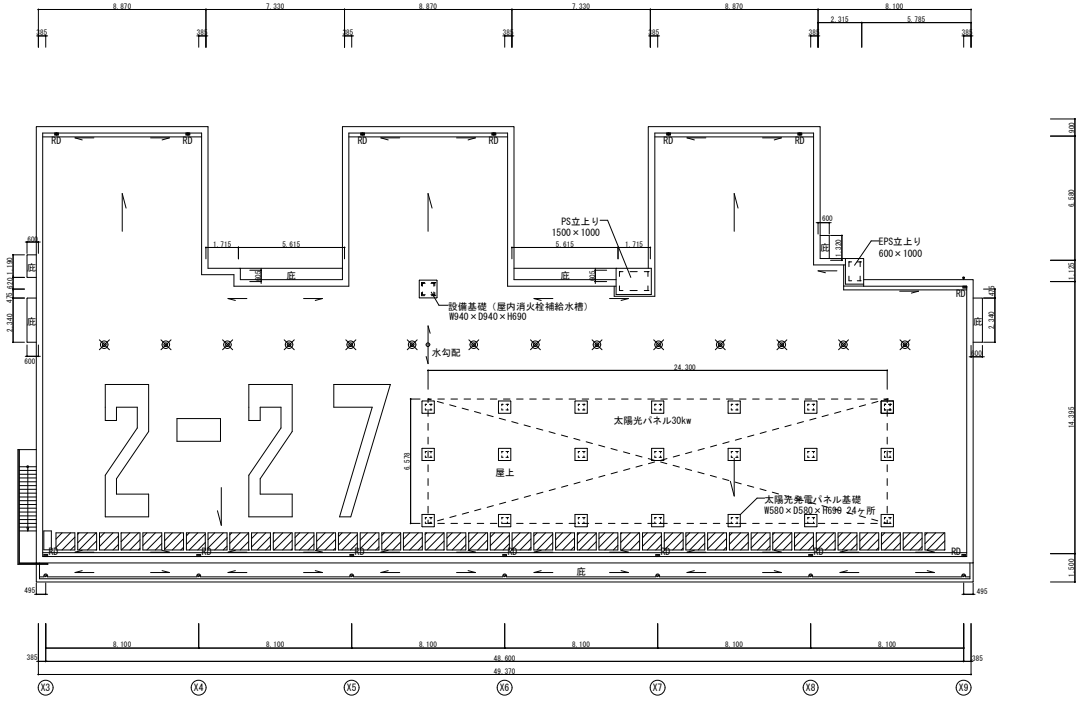
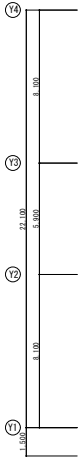
2階 平面図



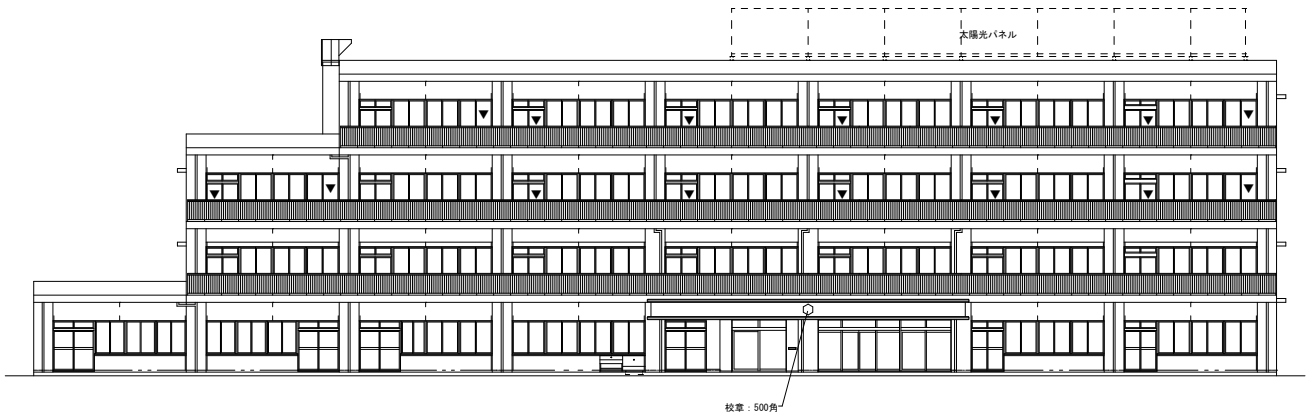
3階 平面図



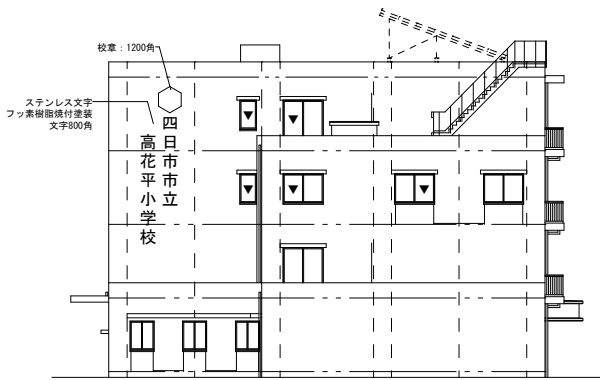
4階 平面図



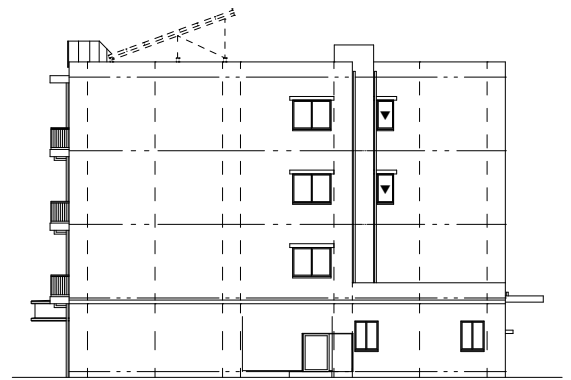
屋上 平面図



南立面図



西立面図



東立面図



北立面図

南消防署庁舎改築工事

● 一般事項

工事の内容 庁舎棟新築、付属建屋新築、外構整備、国道整備
既設庁舎解体、付属建屋解体

所在地 四日市市 大字塩浜 地内
工期 (建築) R3. 7. 1～R5. 4. 17
(電気) R3. 7. 1～R4. 9. 30
(機械) R3. 7. 2～R4. 9. 30

設計 四日市市都市整備部営繕工務課
株式会社綜企画設計 名古屋支店
監理 四日市市都市整備部営繕工務課
株式会社綜企画設計 名古屋支店
施工 株式会社中村組 (建築)
林電気工事株式会社 (建築電気設備)
株式会社シンエイテクノ (建築機械設備)

● 建物概要

(庁舎棟) 鉄筋コンクリート造一部PC造3階建て (1, 811. 05㎡)
(自家給油所) 鉄骨造平屋建て (26. 20㎡)

● 主な仕上

庁舎棟	外壁	防水型複層塗材E
	屋根	アスファルト防水 (屋根保護防水密着断熱工法)
	内装天井	化粧せっこうボード、不燃積層せっこうボード、ロックウール化粧吸音板
	内装壁	EP仕上げ、NAD仕上げ、ビニルクロス張り
内装床	ビニル床シート、ビニル床タイル、タイルカーペット、合成樹脂塗床、防塵塗装	
自家給油所	外壁	防水形外装薄塗材E
	屋根	カラーガルバリウム鋼板折版葺き

● 環境配慮

- 敷地内の一部を透水性アスファルト舗装とした。
- 屋上防水を断熱仕様とした。
- 照明設備はLED照明とした。
- 外部窓の一部にペアガラスを設置した。
- 太陽光発電設備を設置した。

● ユニバーサルデザイン

- 敷地内外構に誘導ブロックを設置した。
- おもいやり駐車場を設置した。
- 多機能便所を各階に設置した。

● 工事費

千円

建築工事	614, 607
建築電気設備工事	149, 098
建築機械設備工事	106, 150
計	869, 855



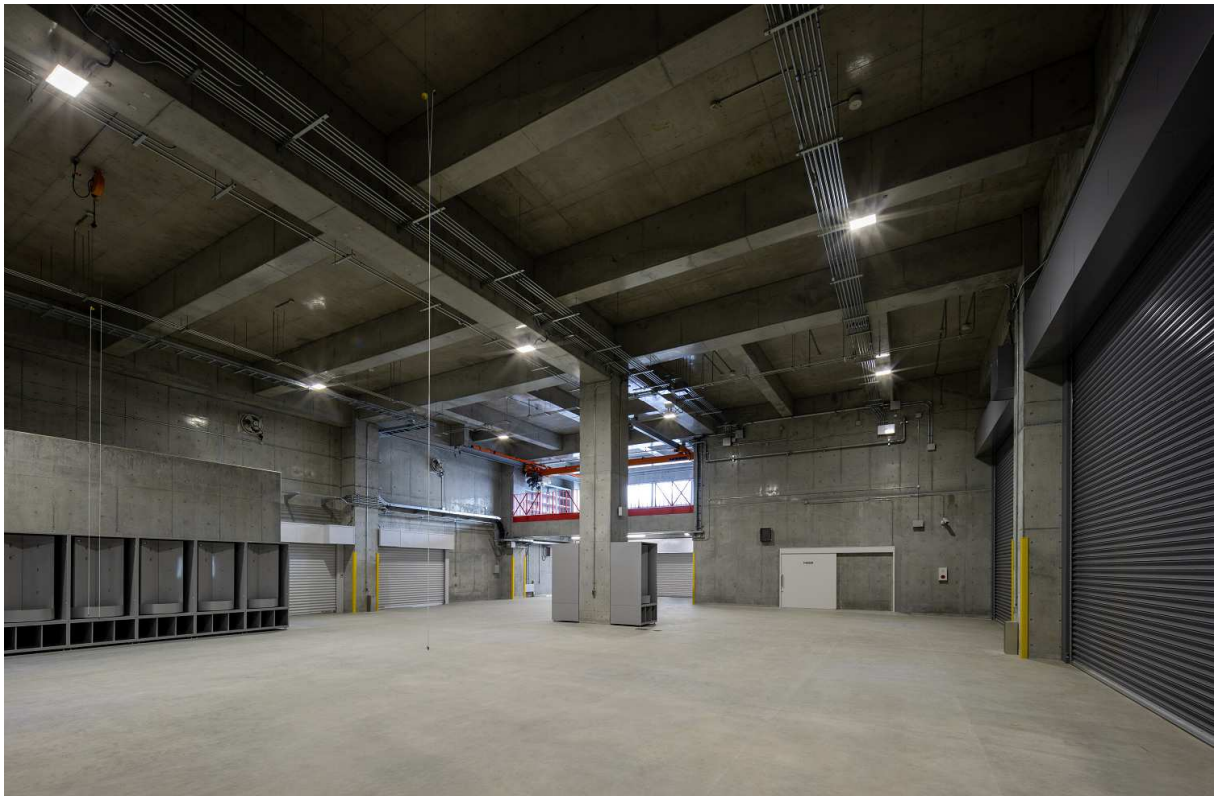
外観(南面) ※外部窓の一部にペアガラス設置



外観(南東面)



屋上 ※屋上断熱仕様



車庫



事務室



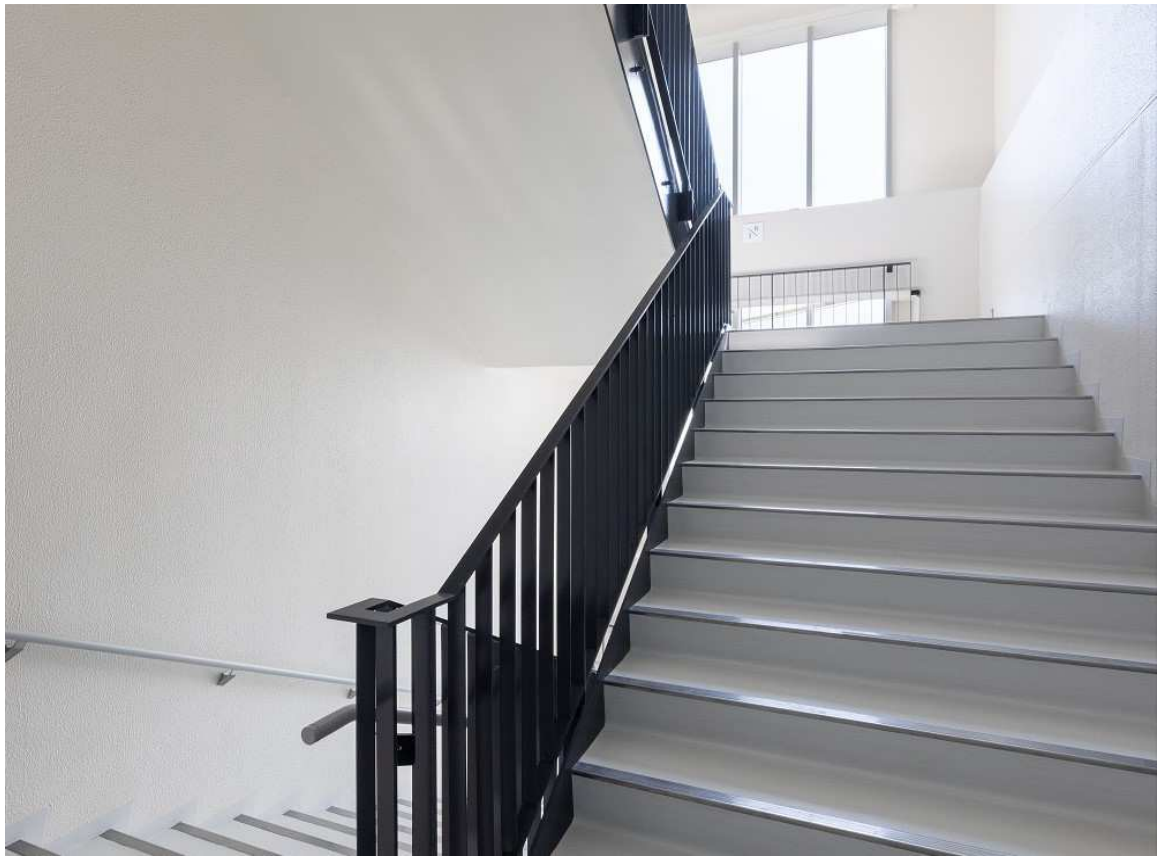
大会議室



多目的便所



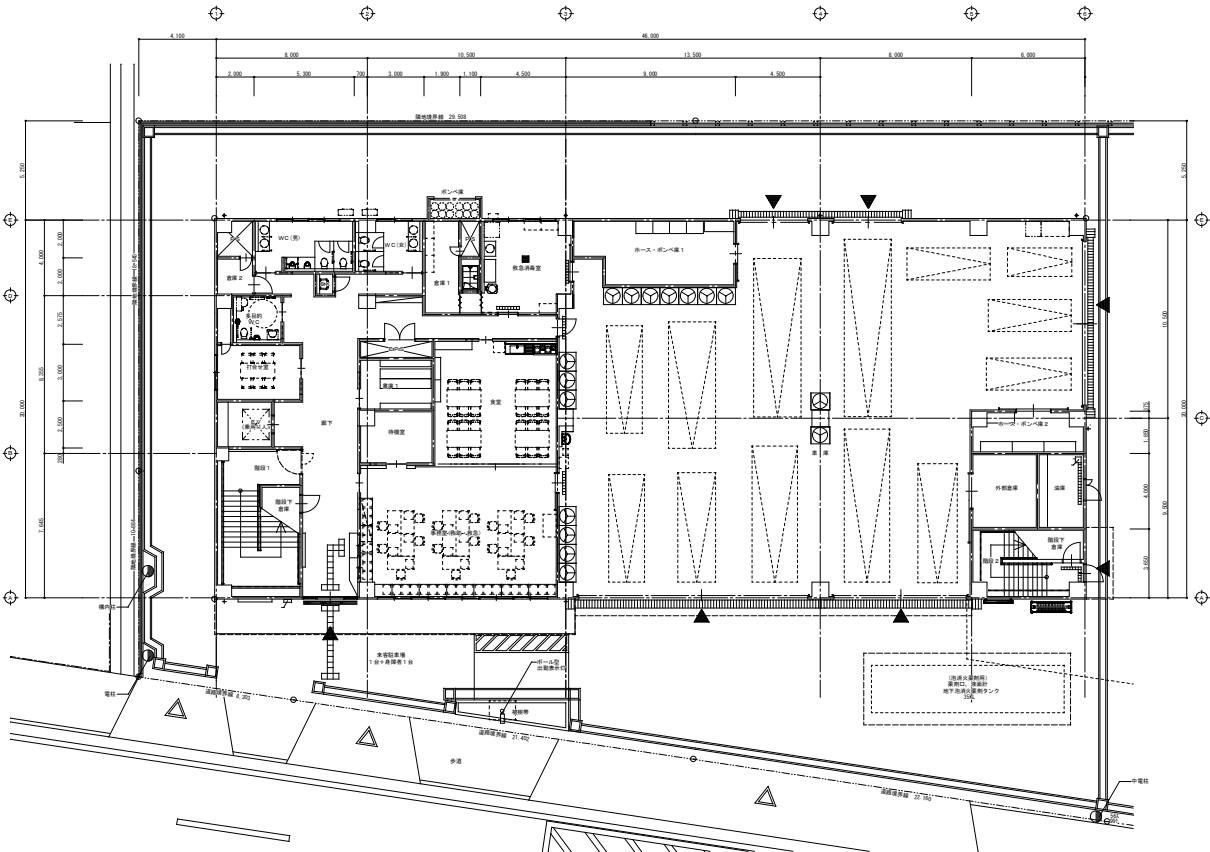
訓練室



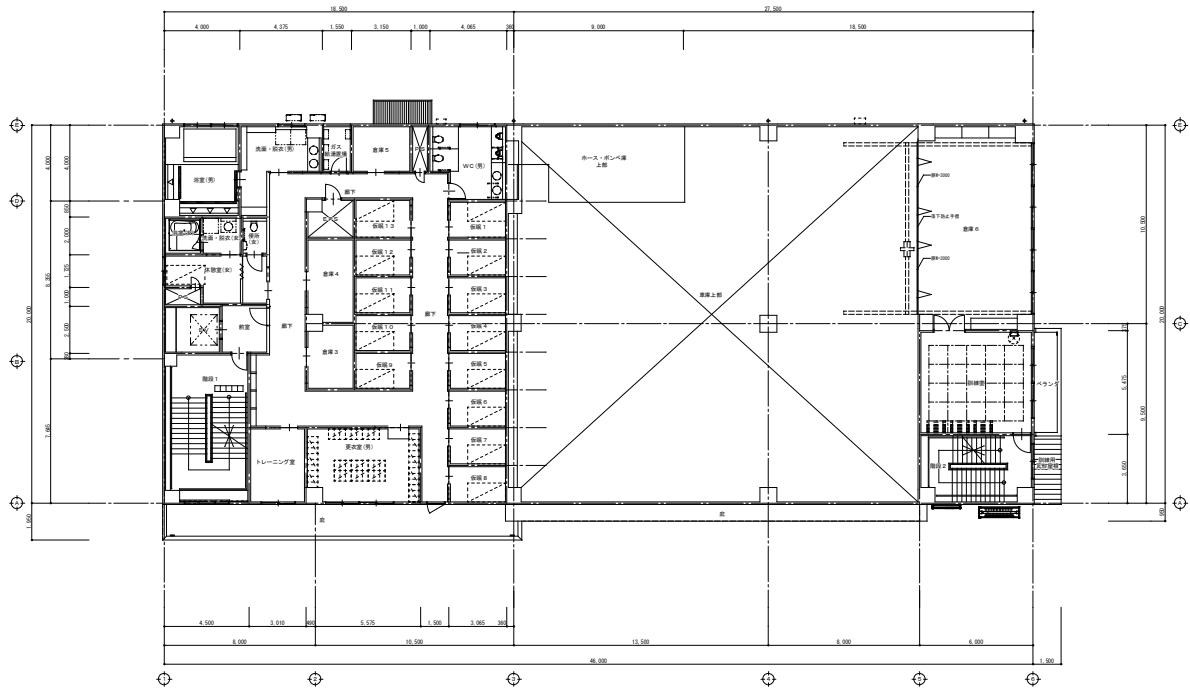
階段



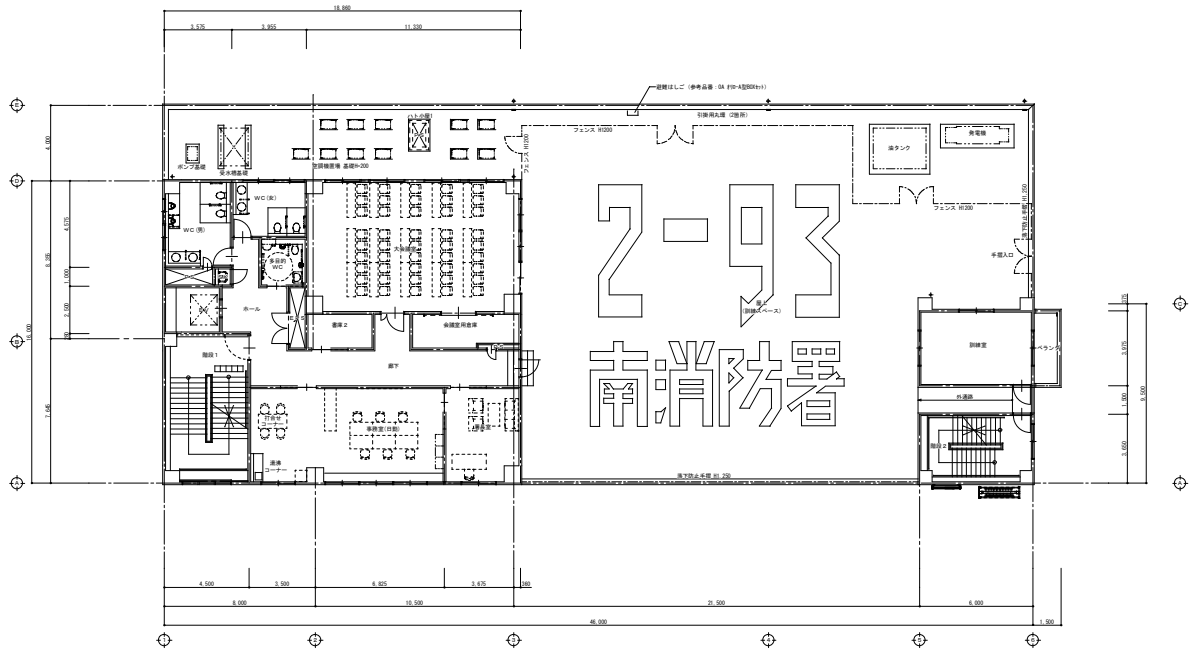
エントランス ※誘導ブロック設置



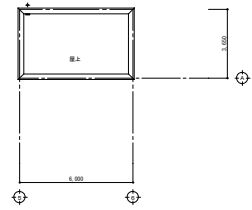
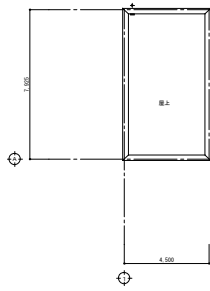
1階平面図



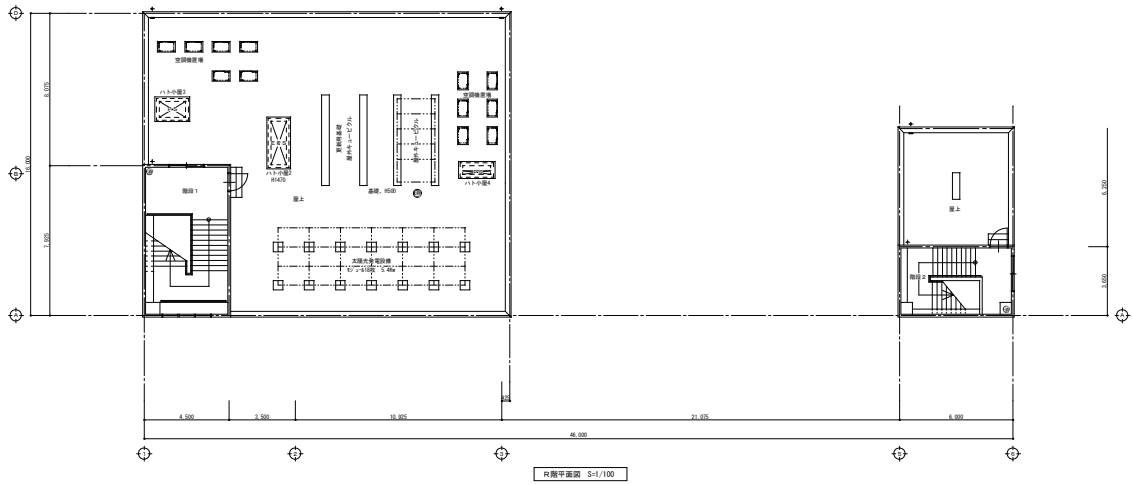
2階平面図



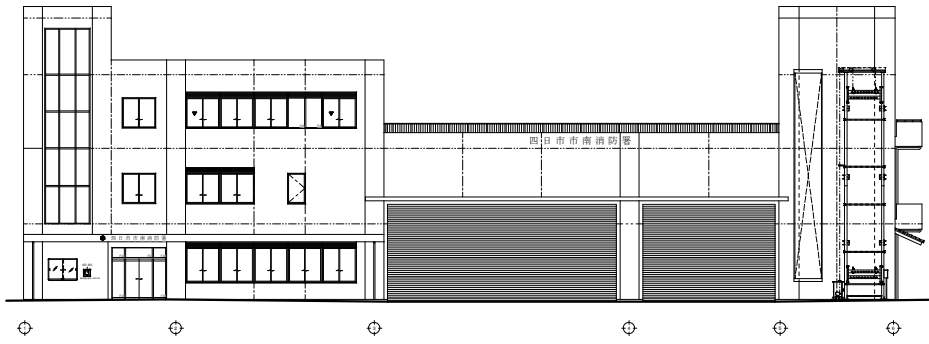
3階平面図



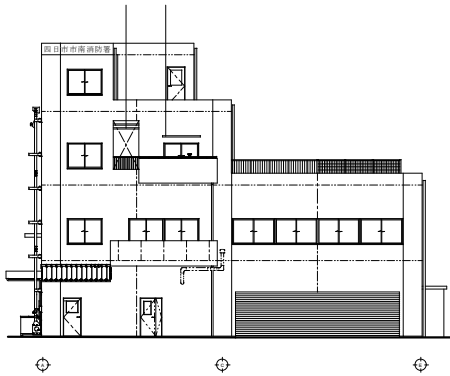
PH階平面図



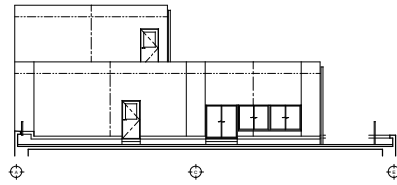
R階平面図



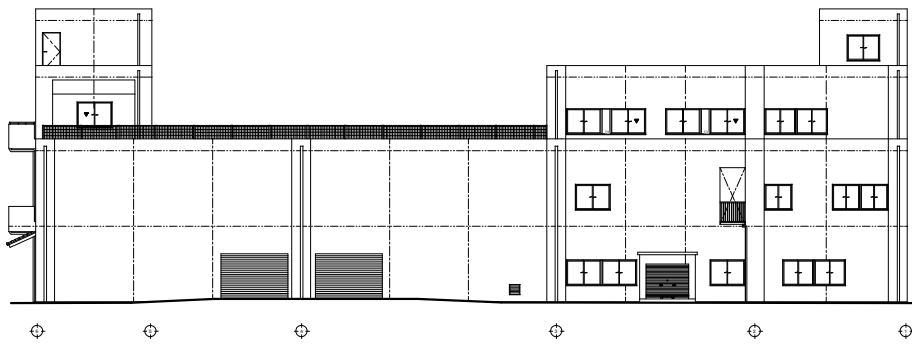
南立面图



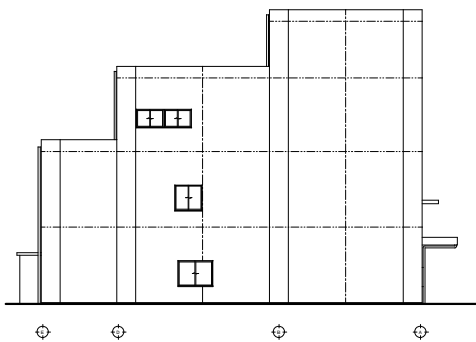
東立面图(1)



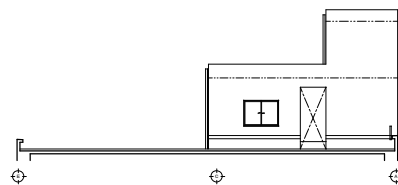
東立面图(2)



北立面图



西立面图(1)



西立面图(2)

常磐中学校大規模改修工事(2期工事)

- 一般事項
工事の内容 普通教室棟 改修
・屋上防水改修、外壁改修、内部改修、トイレドライ化、照明LED化
・上記に伴う建築電気設備工事及び建築機械設備工事一式
渡り廊下塗装改修

所在地 四日市市 大字松本 地内
工期 R4. 3. 24~R4. 9. 30
設計 四日市市都市整備部営繕工務課
株式会社中部都市建築設計事務所
監理 四日市市都市整備部営繕工務課
施工 株式会社八武組

- 建物概要
中学校
管理・教室棟 鉄筋コンクリート造3階建 延床面積約1,180㎡
特別教室棟 鉄筋コンクリート造3階建 延床面積約1,294㎡
渡り廊下 鉄骨造2階建

- 主な仕上
外壁 防水形外装塗材E
屋根 改質アスファルトシート防水（断熱工法）
内装天井 化粧プラスターボード、EP塗装
内装壁 EP-G塗装
内装床 フローリングブロックPU塗装、長尺塩ビシート

- 環境配慮
・屋上防水を断熱仕様とした。
・照明設備はLED照明とした。

- ユニバーサルデザイン
・トイレをドライ化し、段差を解消した。
・トイレブース内に手摺を設置した。

● 工事費		千円
建築工事	133,116	
建築電気設備工事	22,774	
建築機械設備工事	85,262	
計	241,152	



校舎



校舎



普通教室



普通教室



トイレ ※ドライ化及び段差解消



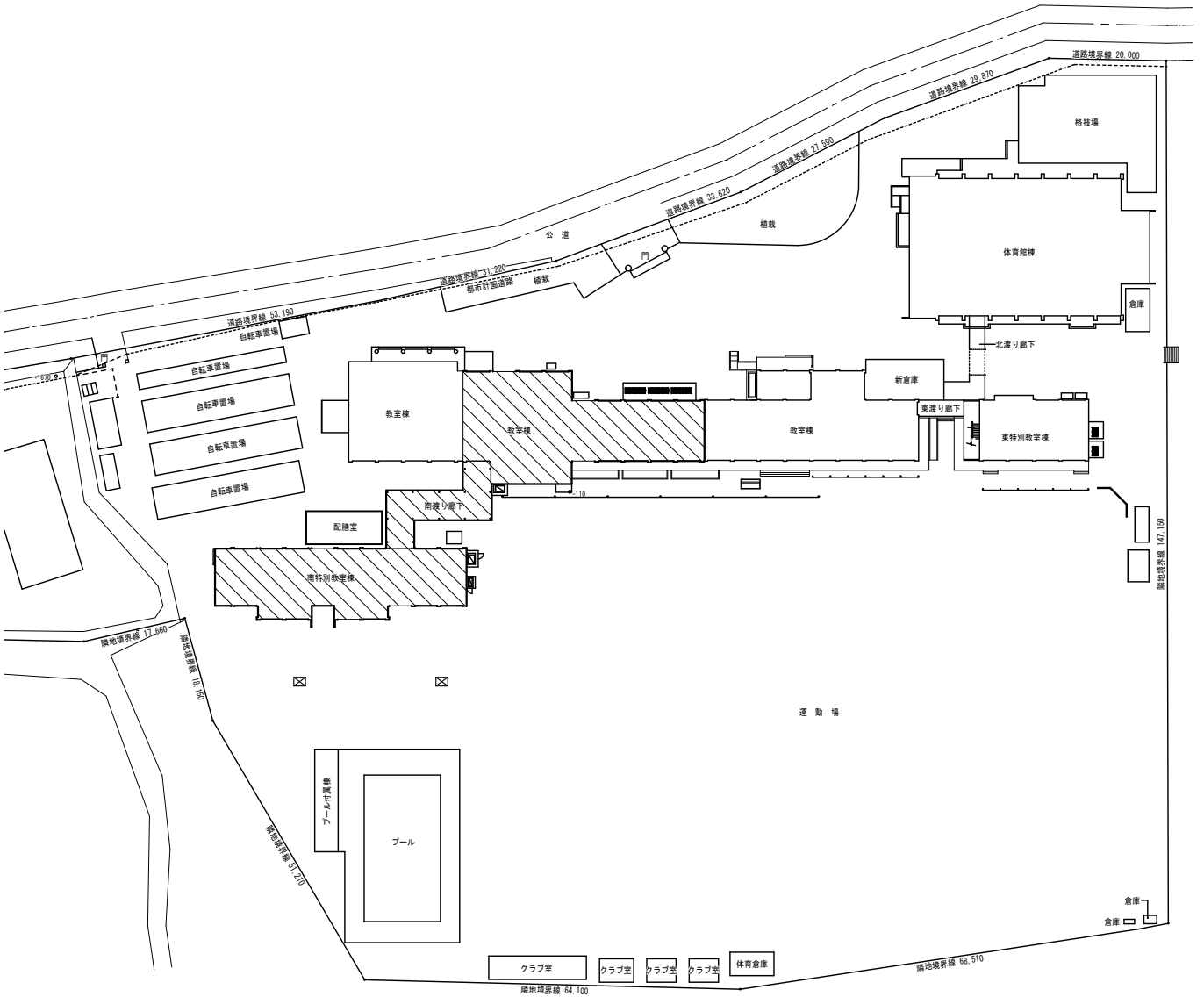
トイレブース内



階段

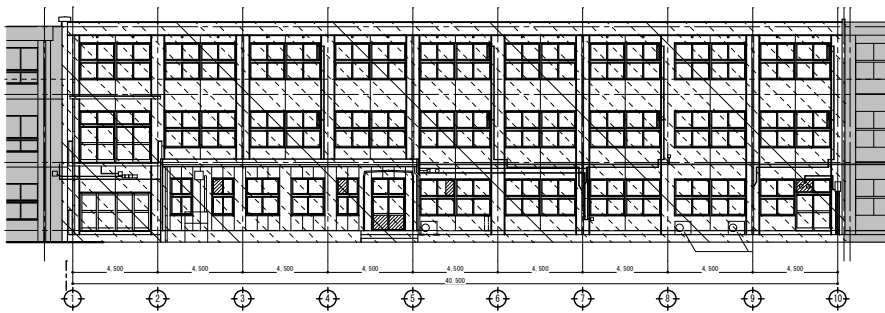


渡り廊下



 …改修範囲示す

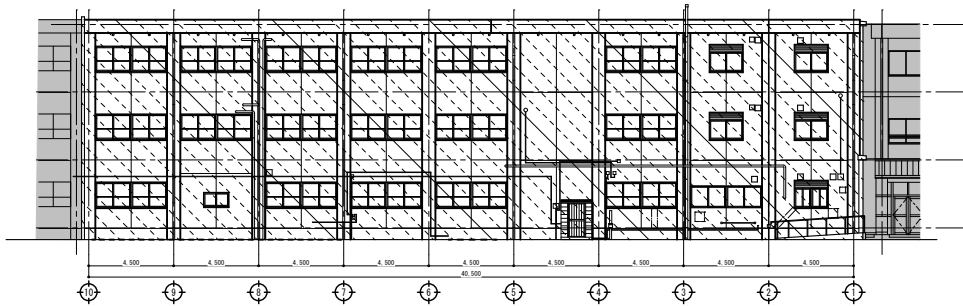
改修後



教室棟 南側立面図

…改修範囲示す

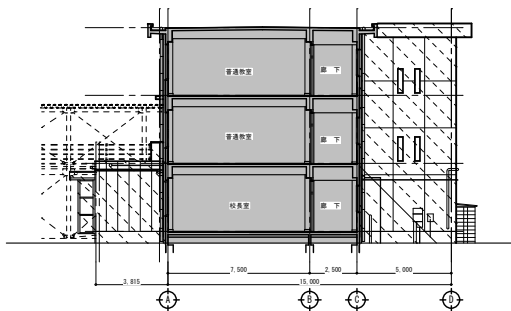
改修後



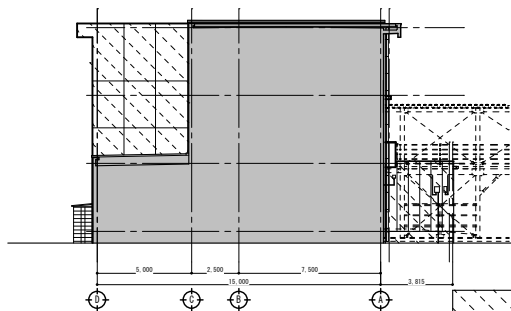
教室棟 北側立面図

…改修範囲示す

改修後



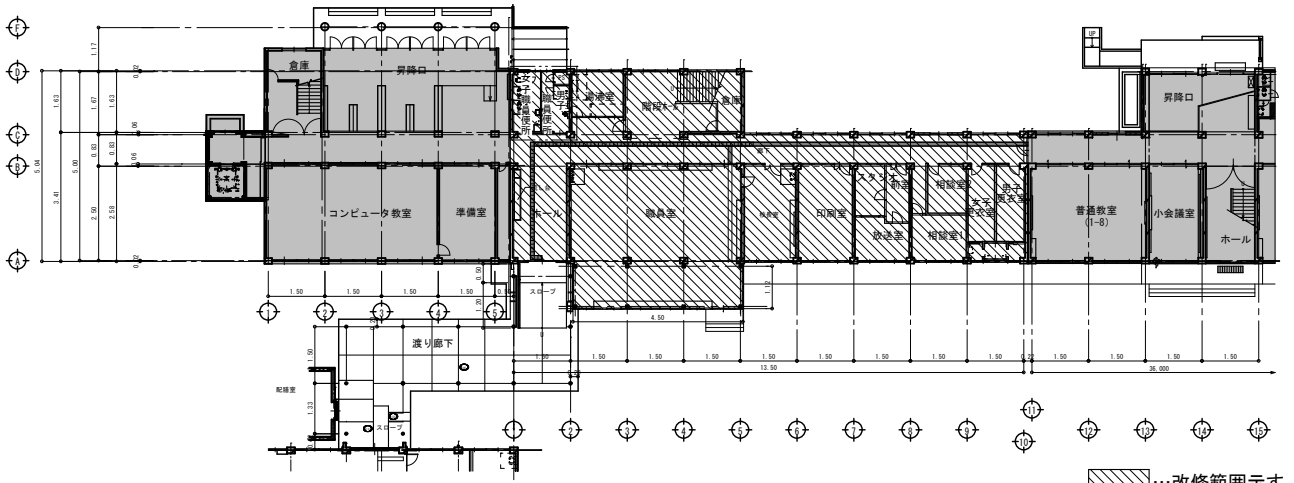
教室棟 西立面図



教室棟 東面立面図

…改修範囲示す

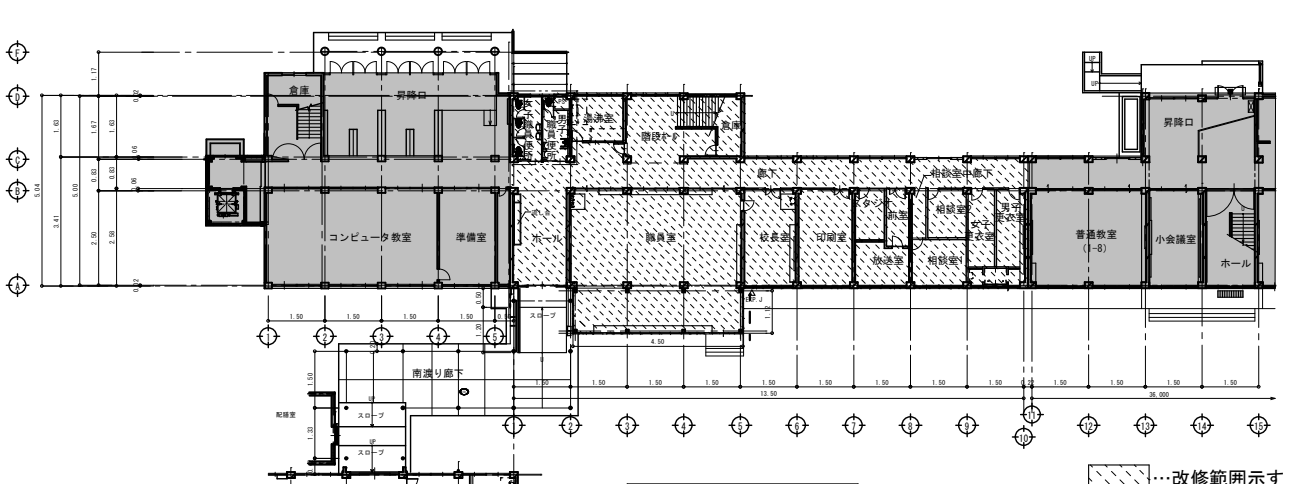
改修前



教室棟 1階平面図

...改修範囲を示す

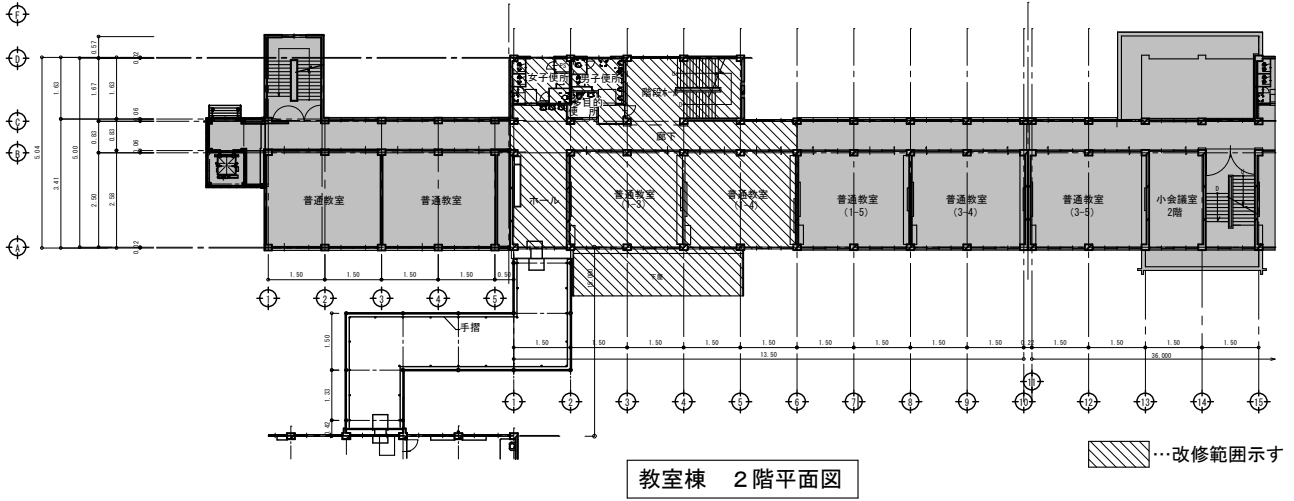
改修後



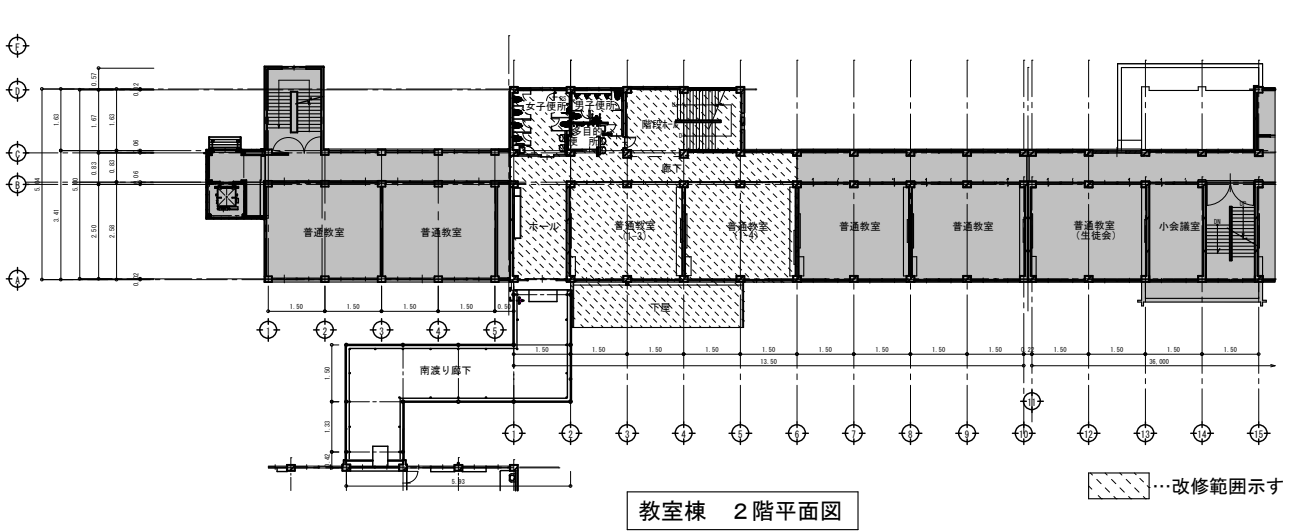
教室棟 1階平面図

...改修範囲を示す

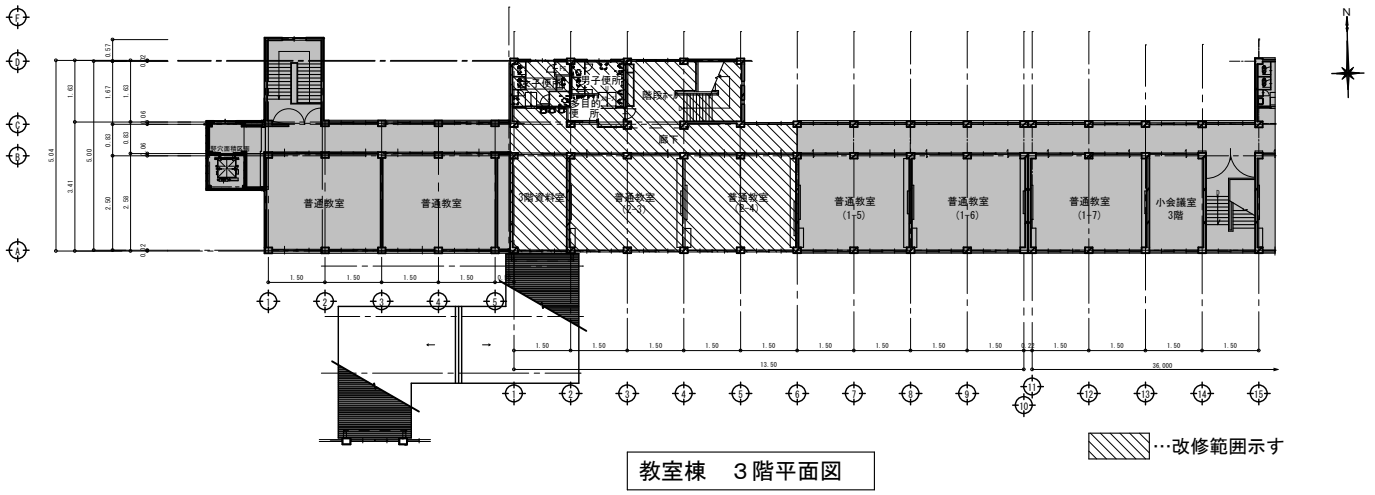
改修前



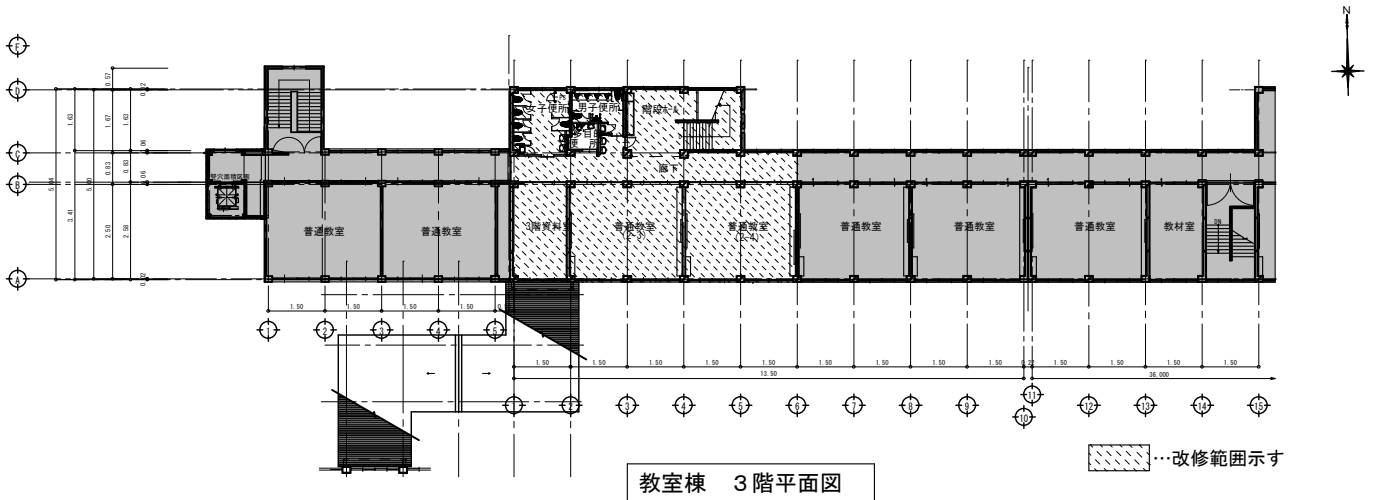
改修後



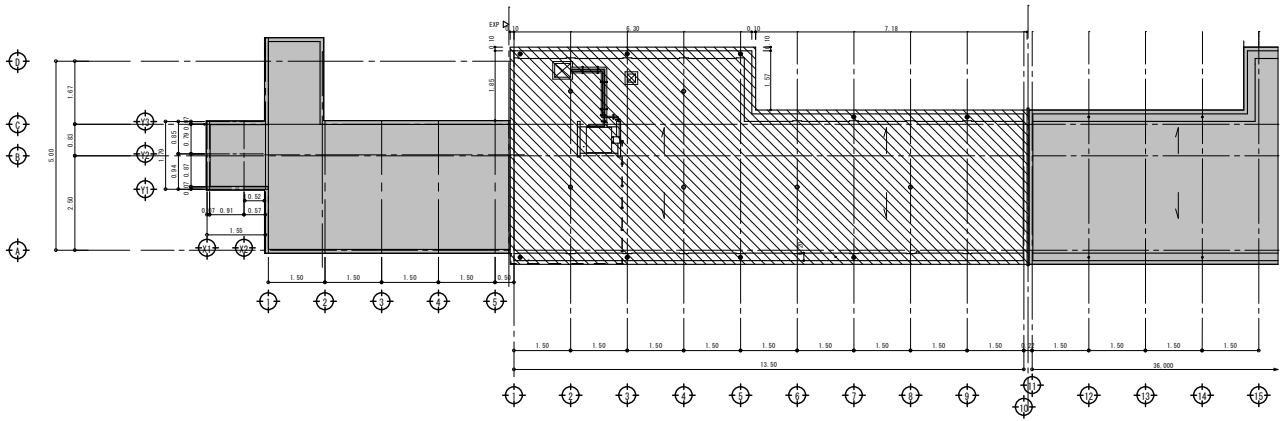
改修前



改修後



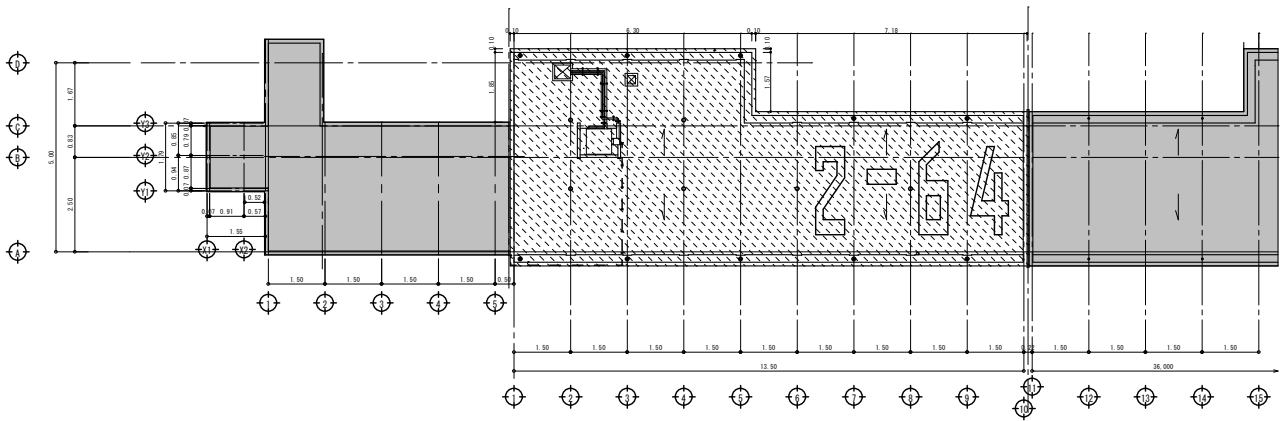
改修前



教室棟 屋上平面図

...改修範囲示す

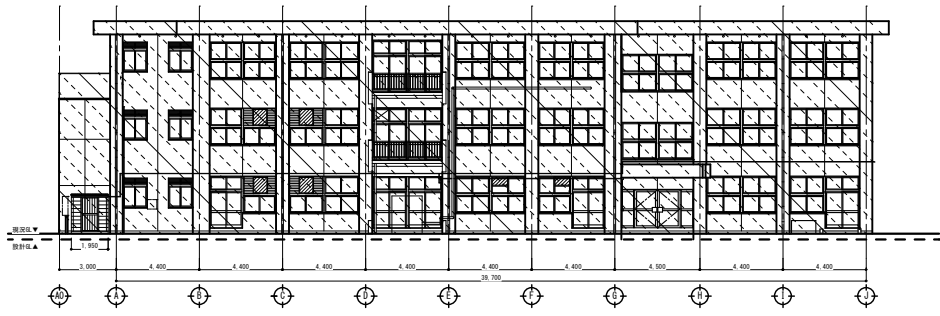
改修後



教室棟 屋上平面図

...改修範囲示す

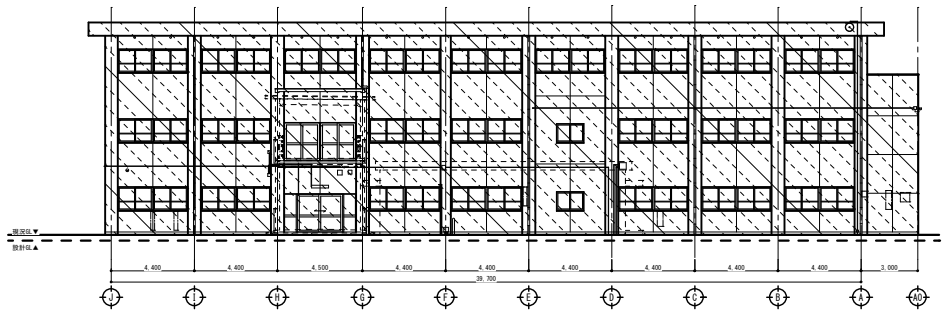
改修後



特別教室棟 南側立面図 改修後

...改修範囲示す

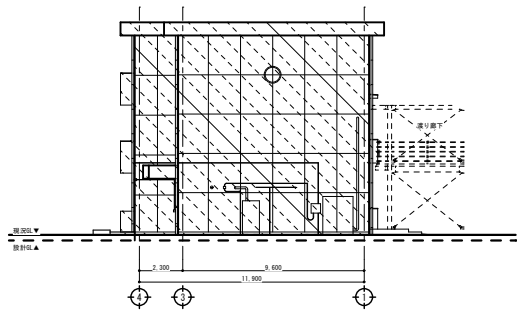
改修後



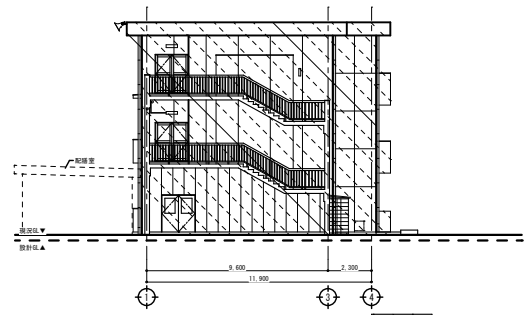
特別教室棟 北側立面図 改修後

...改修範囲示す

改修後



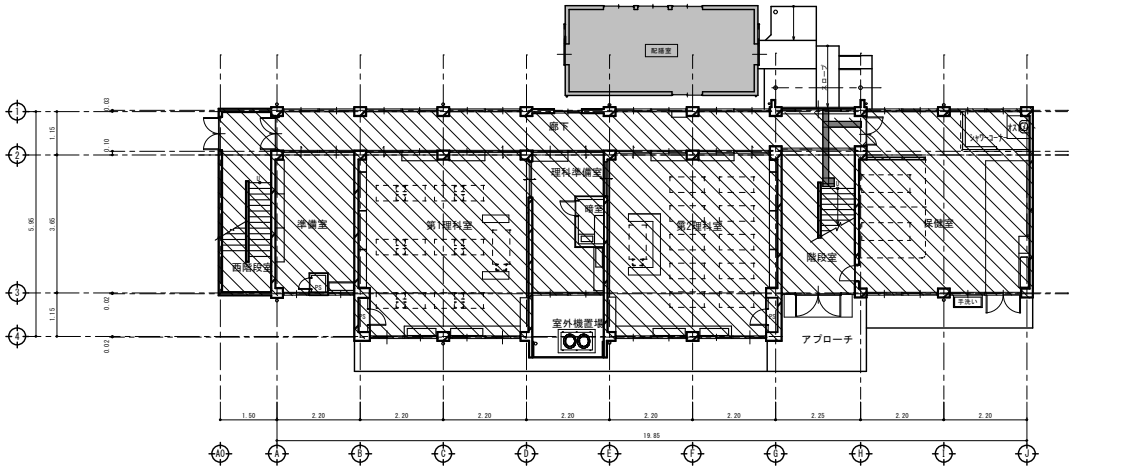
特別教室棟 東側立面図



特別教室棟 西側立面図

...改修範囲示す

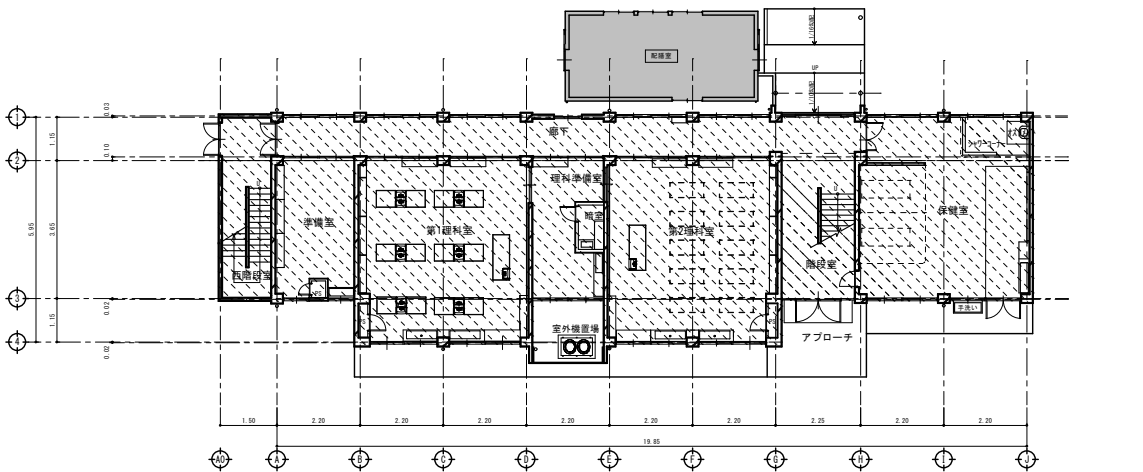
改修前



特別教室棟 1階平面図

...改修範囲示す

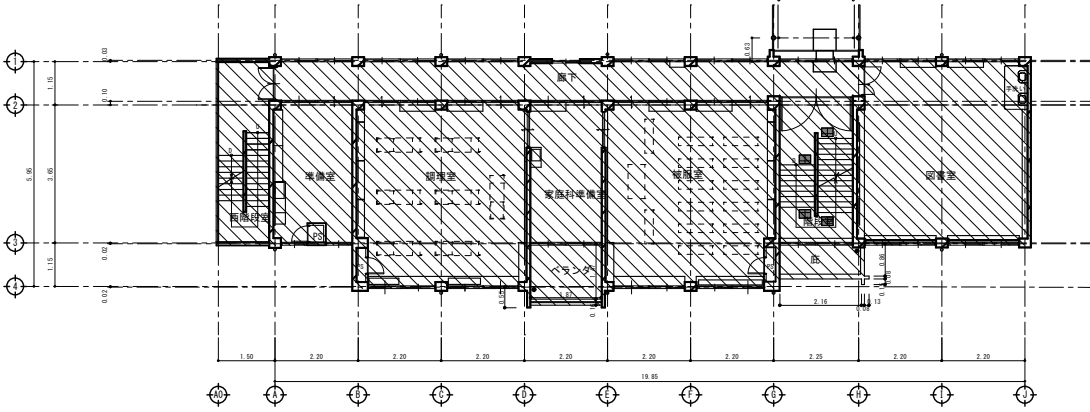
改修後



特別教室棟 1階平面図

...改修範囲示す

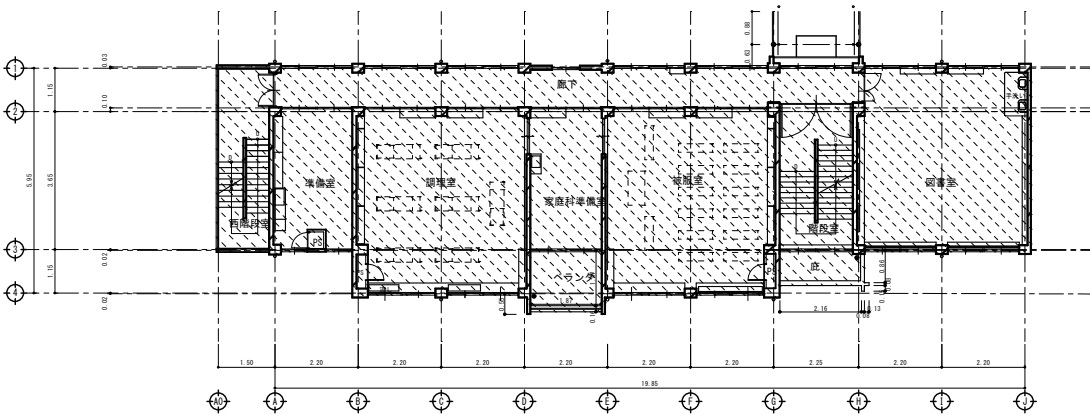
改修前



特別教室棟 2階平面図

...改修範囲示す

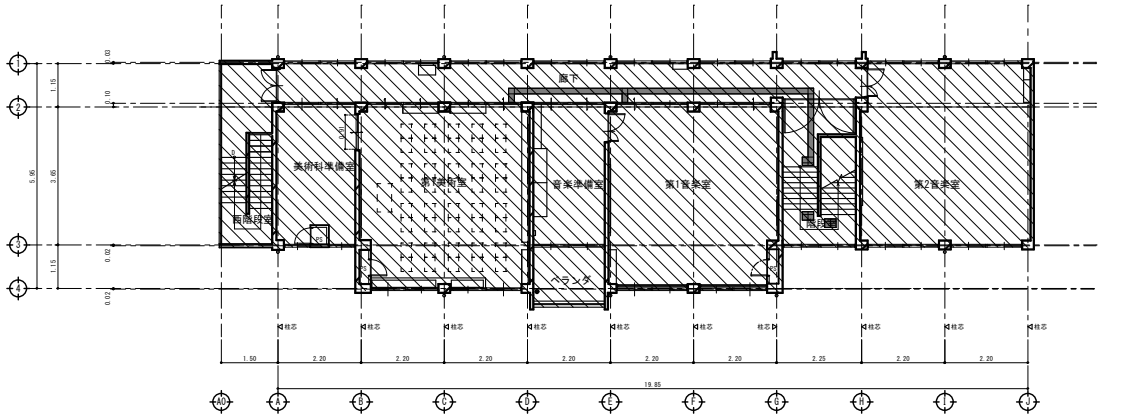
改修後



特別教室棟 2階平面図

...改修範囲示す

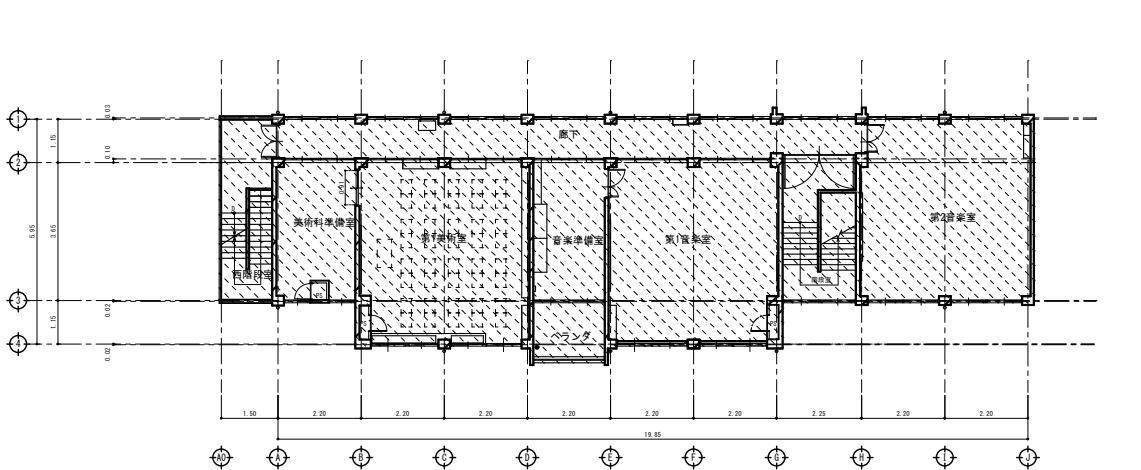
改修前



特別教室棟 3階平面図

...改修範囲示す

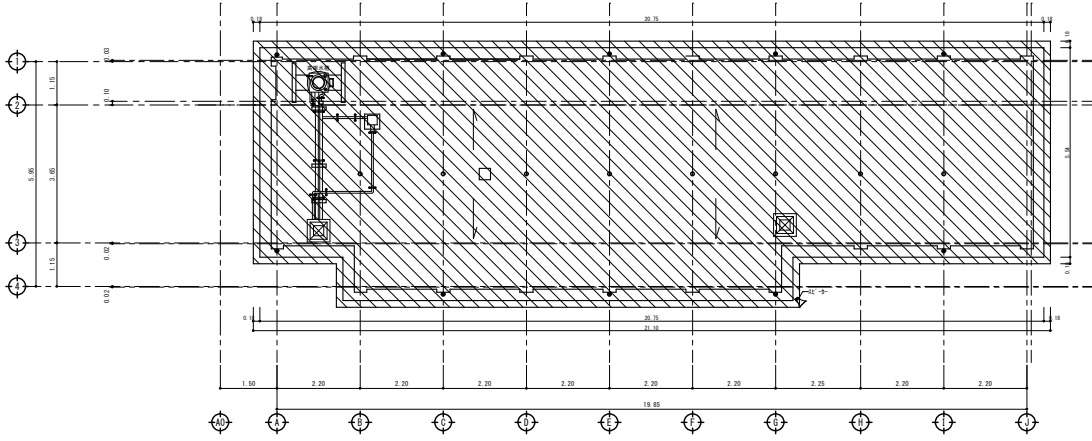
改修後



特別教室棟 3階平面図

...改修範囲示す

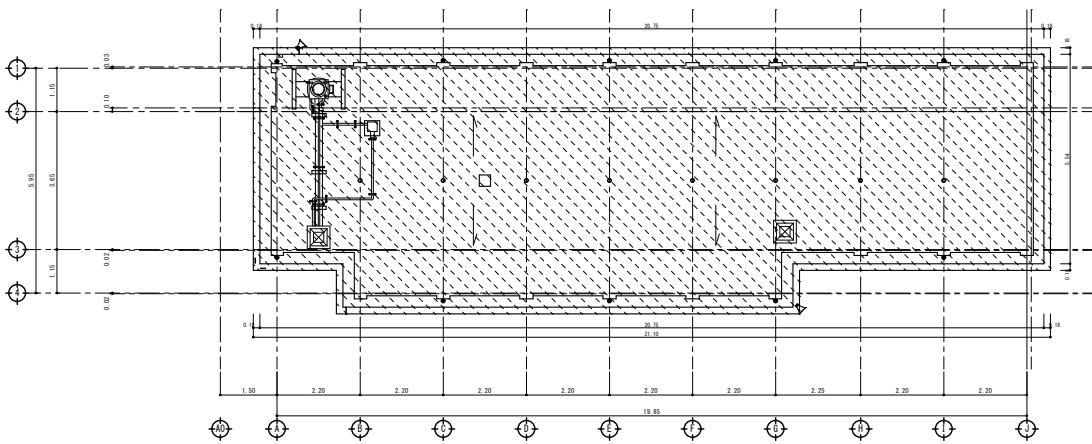
改修前



特別教室棟 屋上平面図

改修範囲示す

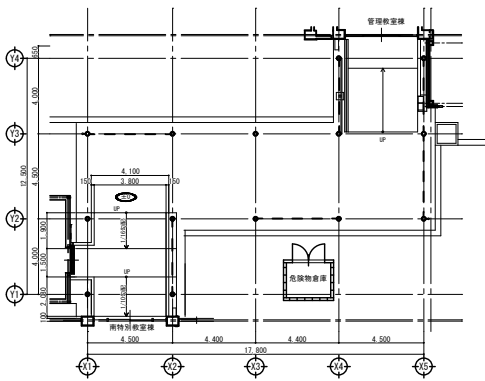
改修後



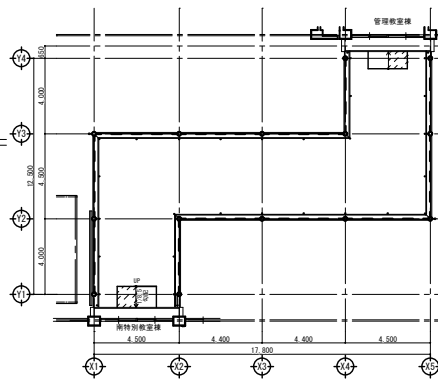
特別教室棟 屋上平面図

改修範囲示す

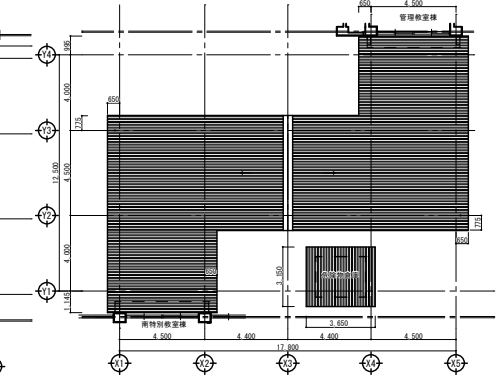
改修後



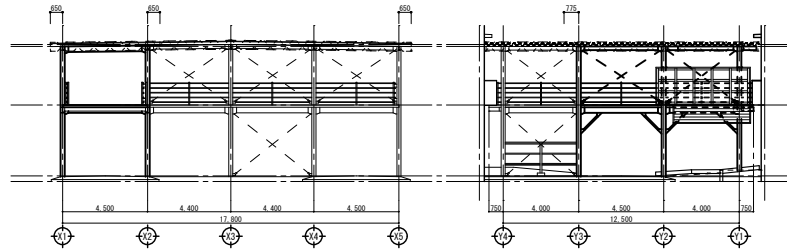
渡り廊下 1階平面図



渡り廊下 2階平面図

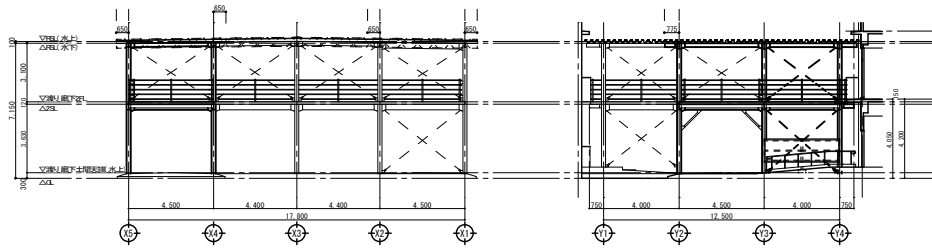


渡り廊下 屋根伏図



渡り廊下 南側立面図

渡り廊下 東側立面図



渡り廊下 北側立面図

渡り廊下 西側立面図

浜田小学校教室改修工事

● 一般事項

工事の内容 ・テラス（2～4階）を普通教室、ワークスペースに改修
・渡り廊下を耐火仕様に改修
・上記に伴う建築電気設備工事及び建築機械設備工事一式

所在地 四日市市 北浜田町 地内
工期 R5. 6. 23～R6. 1. 26
設計 四日市市都市整備部営繕工務課
株式会社山田建築設計
監理 四日市市都市整備部営繕工務課
施工 大宗建設株式会社

● 建物概要

小学校
管理・教室棟 鉄筋コンクリート造4階建 延床面積約5,638㎡

● 主な仕上

外壁 ALC版+防水形複層塗材E
内装天井 化粧石膏ボード
内装壁 石膏ボード+EP-G塗装
内装腰壁 桧縁甲板+UC塗装
内装床 フローリングブロック、ビニル床シート

● 環境配慮

・照明設備はLED照明とした。

● ユニバーサルデザイン

・普通教室の入り口を、有効開口確保のため3枚引きのハンガー扉にした。

● 工事費

建築工事	68,202	千円
建築電気設備工事	6,230	
建築機械設備工事	10,916	
計	85,348	



普通教室(前)



普通教室(後)



普通教室(左)



普通教室(右)



ワークスペース(前)



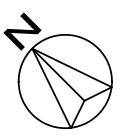
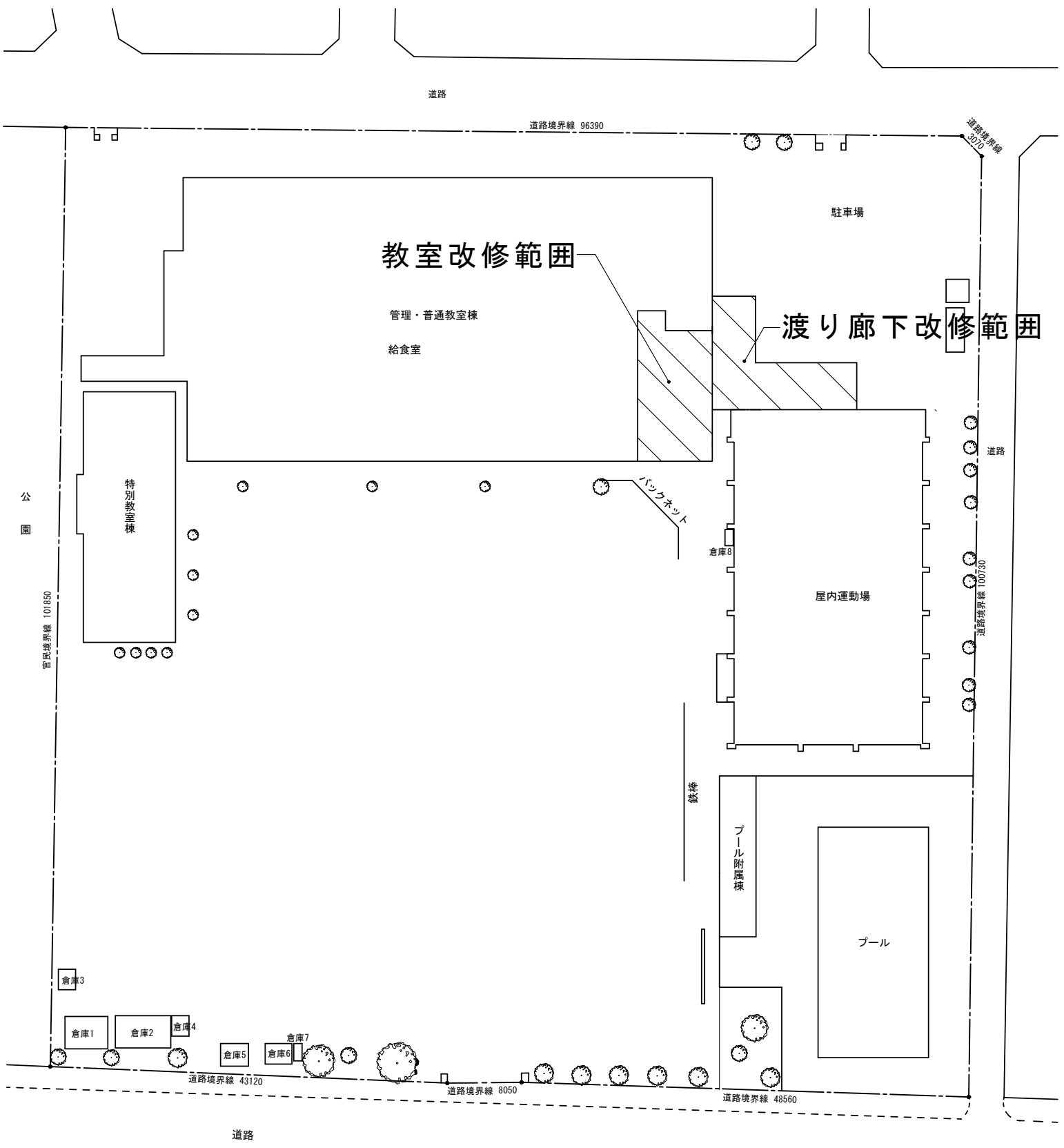
ワークスペース(後)



普通教室からワークスペース

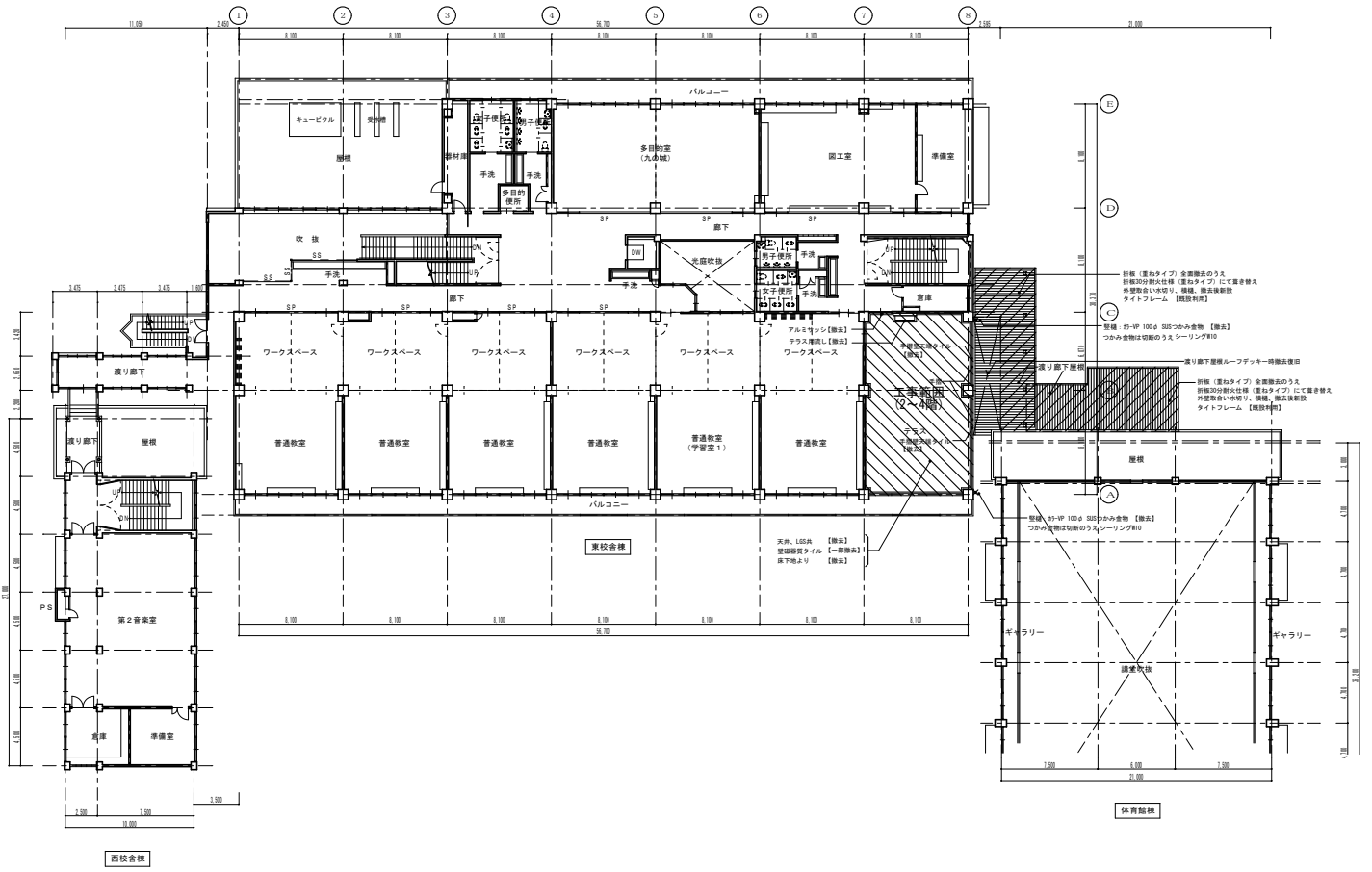


ワークスペースから教室

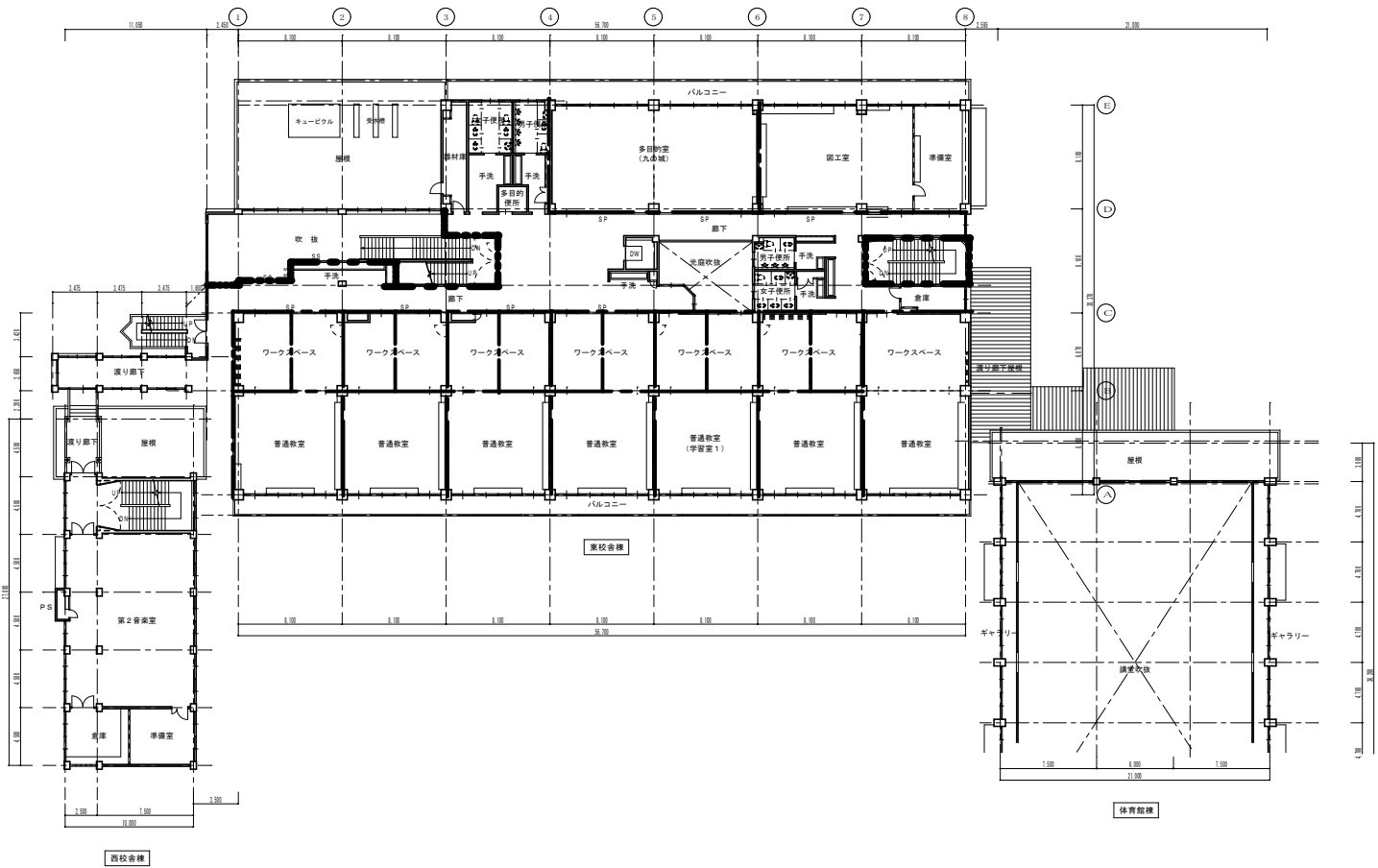


敷地配置図

改修前

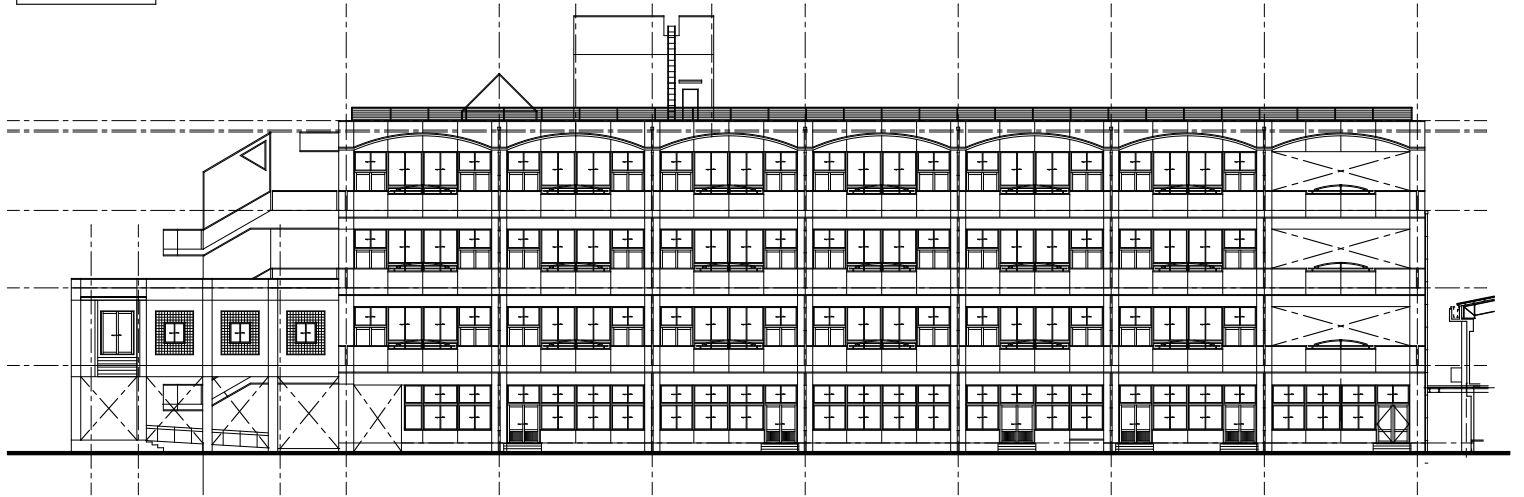


改修後

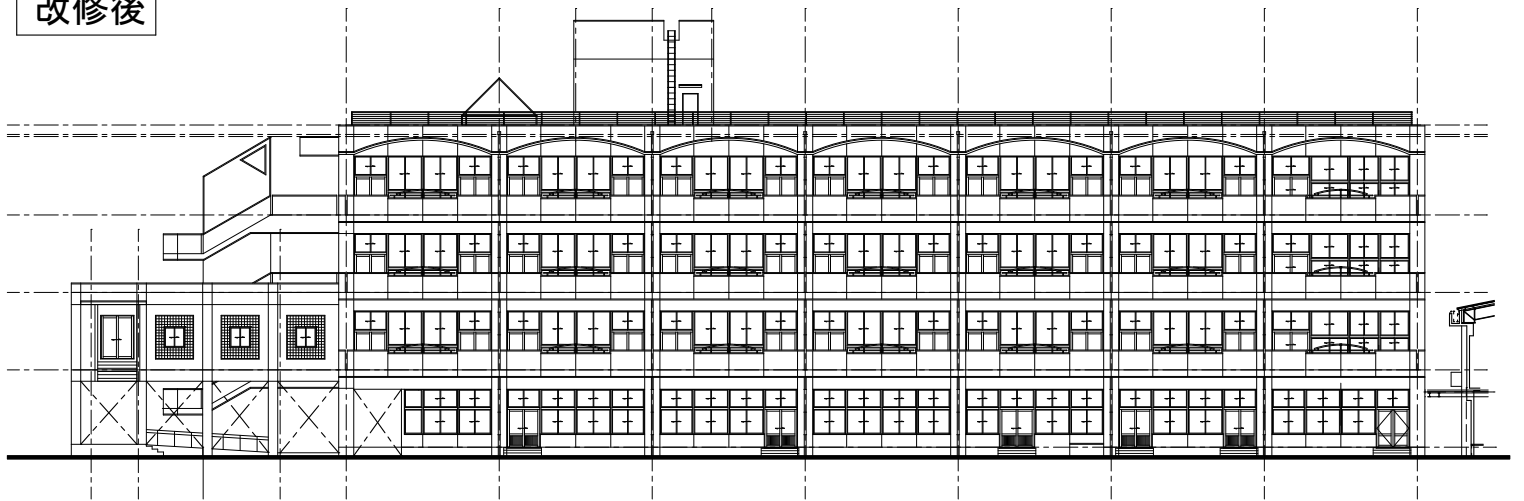


2階平面図

改修前

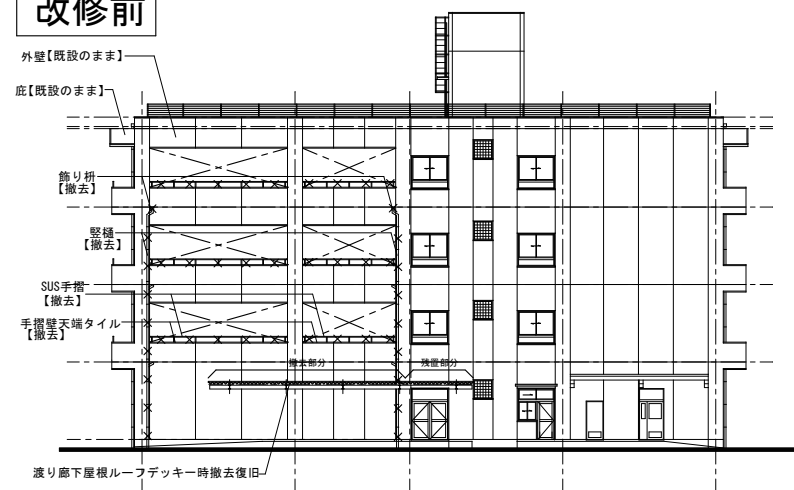


改修後

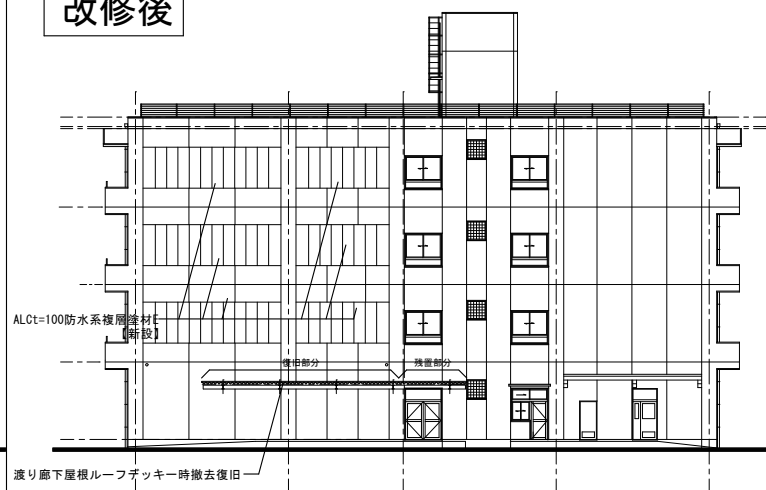


南面立面図

改修前



改修後



東面立面図

(仮称)坂部が丘中央公園便所及び四阿設置工事

● 一般事項

工事の内容 便所新築・四阿新築

所在地 四日市市 坂部が丘三丁目 地内
工期 R5.7.14～R6.2.29

設計 四日市市都市整備部営繕工務課

hi de stijl 建築事務所

監理 四日市市都市整備部営繕工務課

施工 株式会社須崎工務店

● 建物概要

(便所) 壁式鉄筋コンクリート造平屋建て (31.68㎡)

(四阿) 鉄骨造平屋建て (9.0㎡)

● 主な仕上

便所	外壁	複層塗材E一部外装薄塗材E砂壁状
	屋根	ウレタン系塗膜防水(X-2)
	内装天井	アクリル樹脂系非水分散形塗料塗り(NAD)
	内装壁	耐候性塗料塗り(DP)
	内装床	磁器質タイル張り
四阿	柱	溶融亜鉛メッキ 合成樹脂塗装
	屋根	コロニアル葺
	床	透水性インターロッキング舗装

● 環境配慮

- ・四阿下を透水性インターロッキングブロック舗装とした。
- ・照明設備はLED照明とした。
- ・太陽光発電設備を設置した。

● ユニバーサルデザイン

- ・多機能便所を設置した。
- ・多機能便所前に点字付案内板を設置した。

● 工事費

建築工事	22,497	千円
建築電気設備工事	18,064	
建築機械設備工事	6,603	
計	47,164	



外観(東面)



外観(西面) ※太陽光発電設備設置



多目的便所



多目的便所



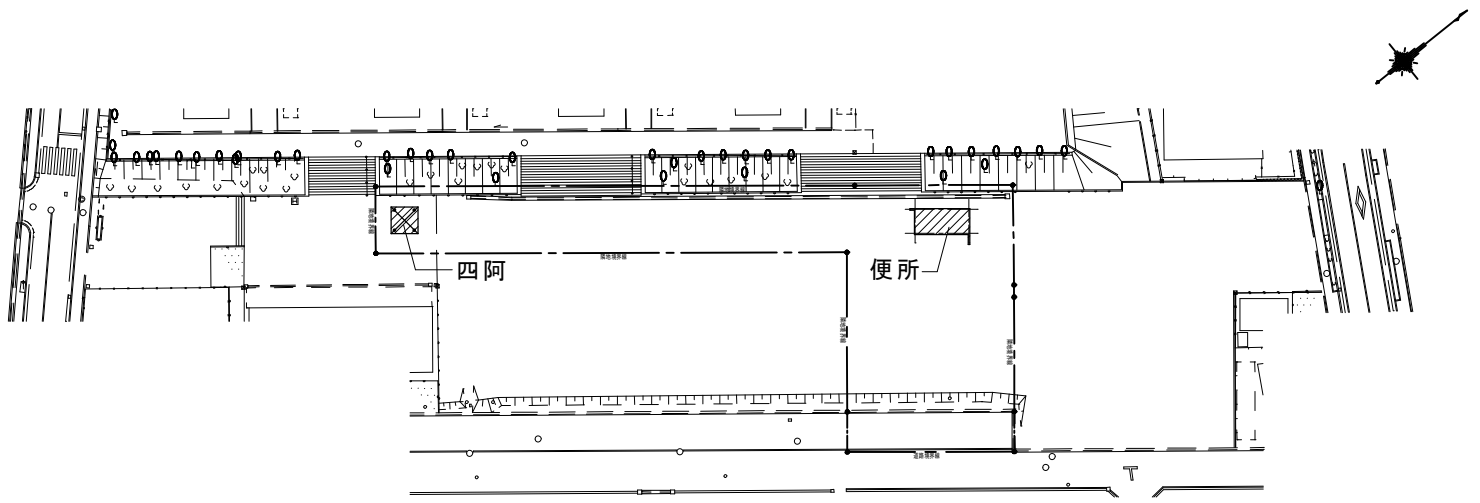
女子便所



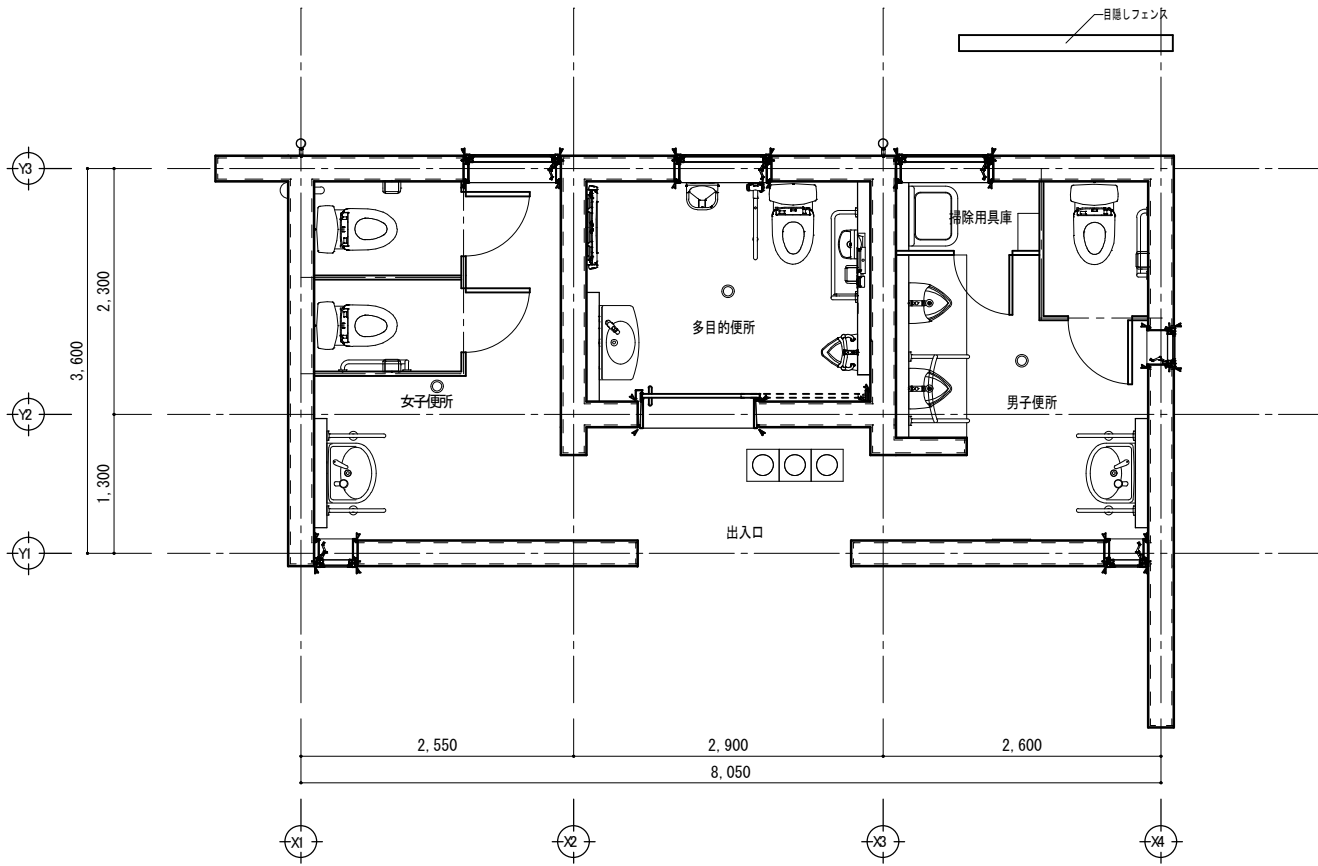
男子便所



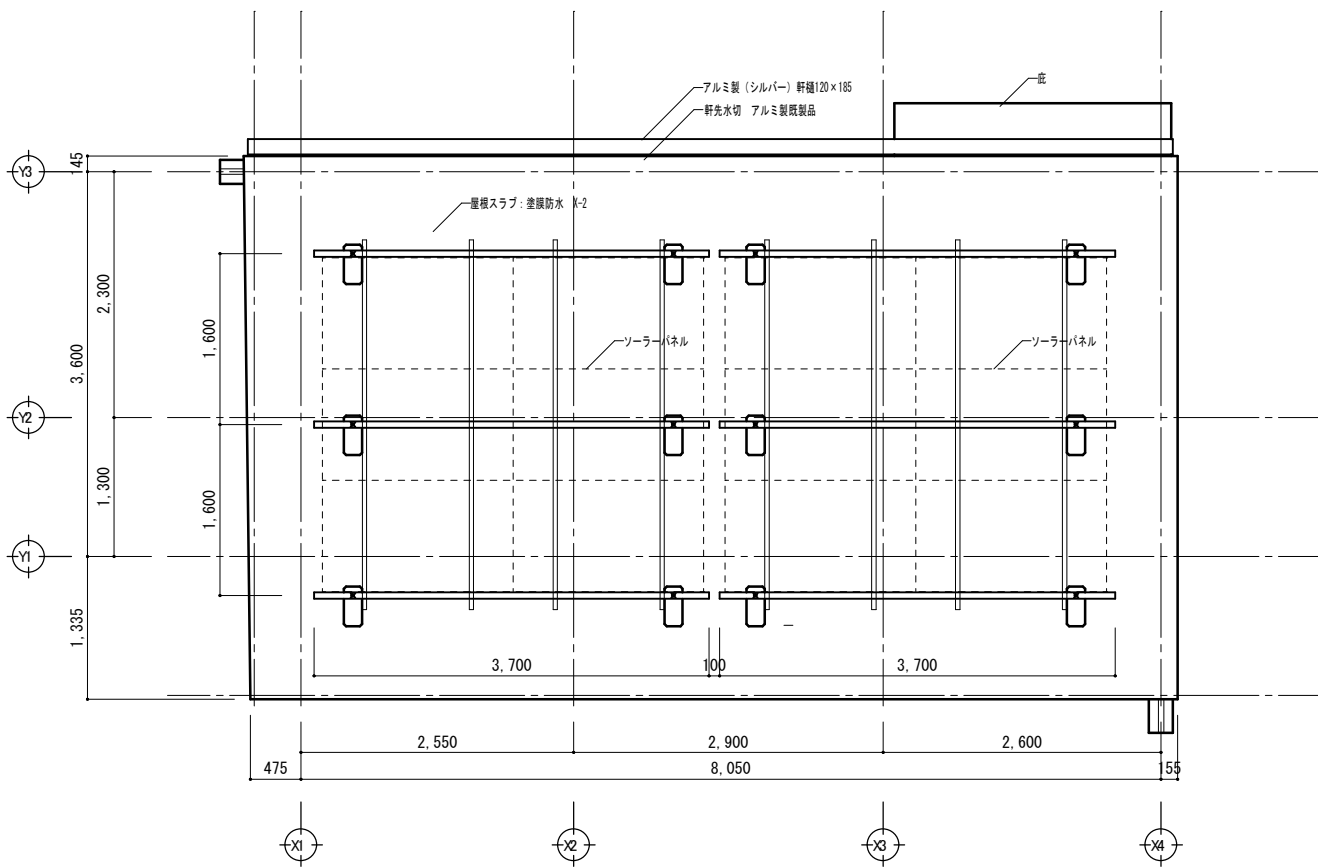
四阿



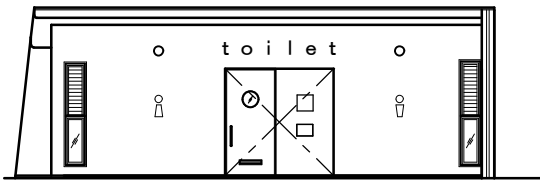
配置図



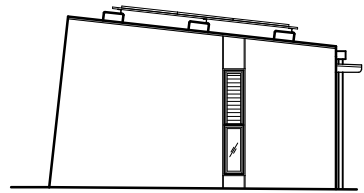
1階平面図



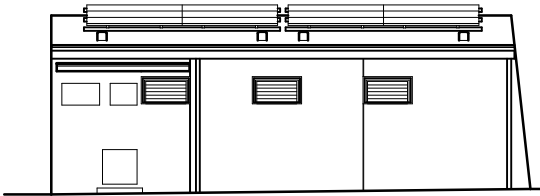
R階平面図



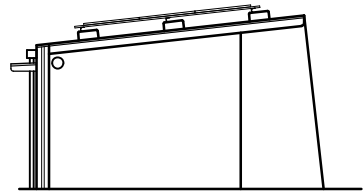
東側立面図



北側立面図



西側立面図



南側立面図

四日市競輪場事務所棟及び来賓棟屋上防水改修ほか工事

● 一般事項

工事の内容 屋上防水改修工事、外壁改修工事

所在地 四日市市 大字羽津甲 地内

工期 R5. 8. 4～R5. 12. 15

設計 四日市市都市整備部営繕工務課
団設計

監理 四日市市都市整備部営繕工務課

施工 株式会社コウノ

● 建物概要

事務所棟：S造2階建 延べ面積約4,300㎡

来賓棟：S造2階建 延べ面積約393㎡

● 主な仕上

外壁 (事務所棟)DP塗装

(来賓棟)可とう系改修塗材E

屋根 (事務所棟)ウレタン塗膜防水

(来賓棟)改質アスファルトシート防水

● 環境配慮

・屋上防水を遮熱仕様とした。

● 工事費

建築工事 48,905

建築電気設備工事 0

建築機械設備工事 0

計 48,905

千円



事務所棟 外観



事務所棟 外観



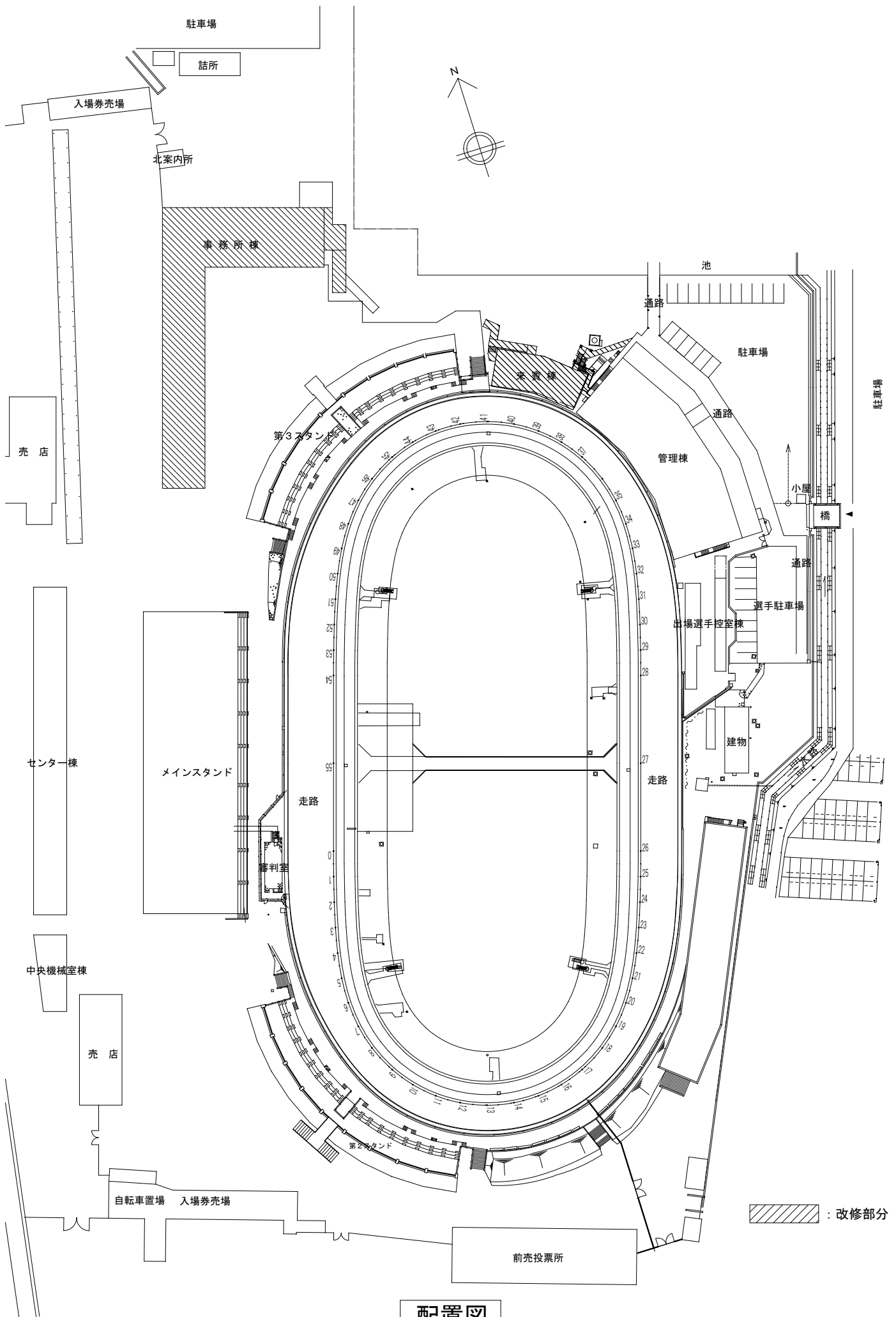
事務所棟屋上



来賓棟 外観

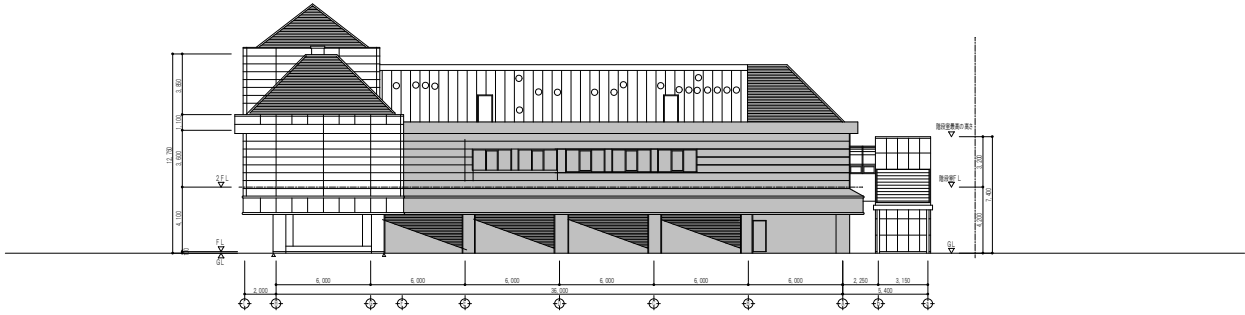


来賓棟 屋上



配置図

事務所棟



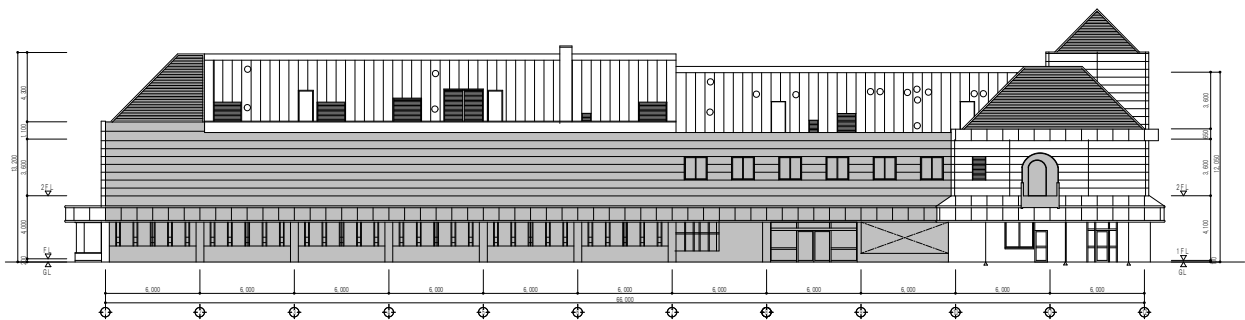
南立面図（改修後）



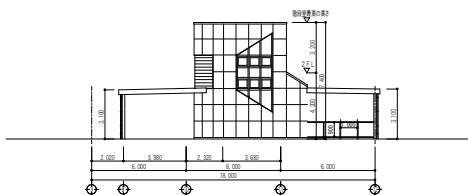
西立面図（改修後）



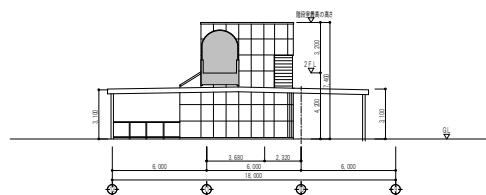
北立面図（改修後）



東立面図（改修後）



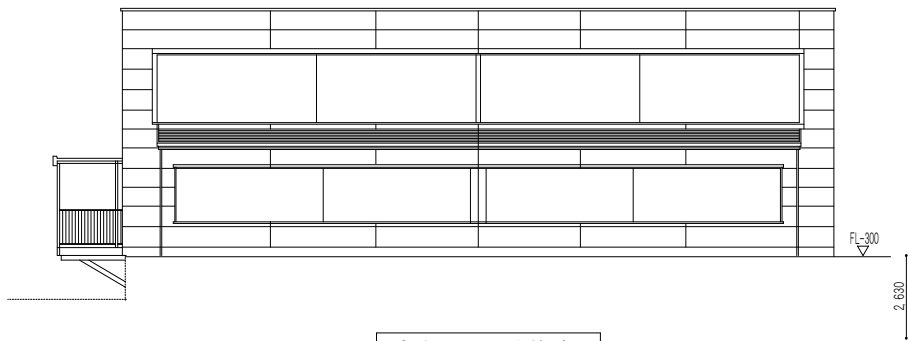
階段室東立面図（改修後）



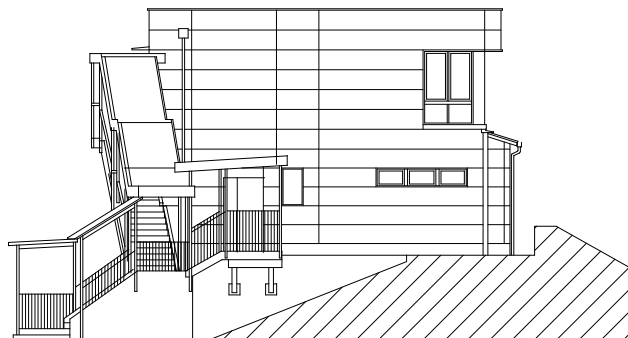
階段室西立面図（改修後）

■ : 改修範囲外

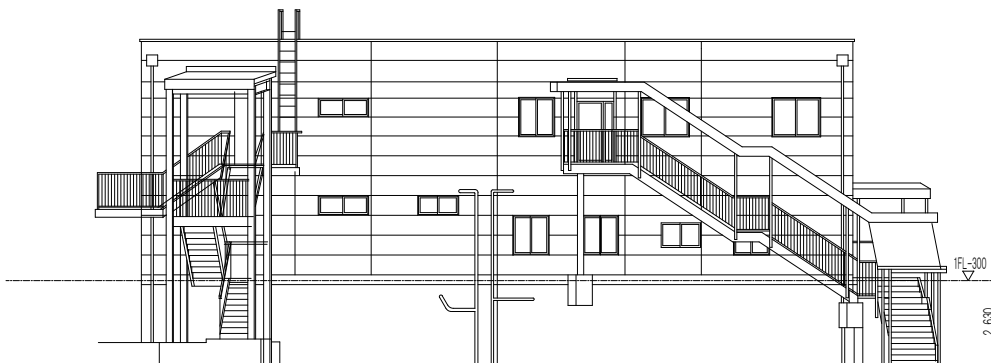
来賓棟



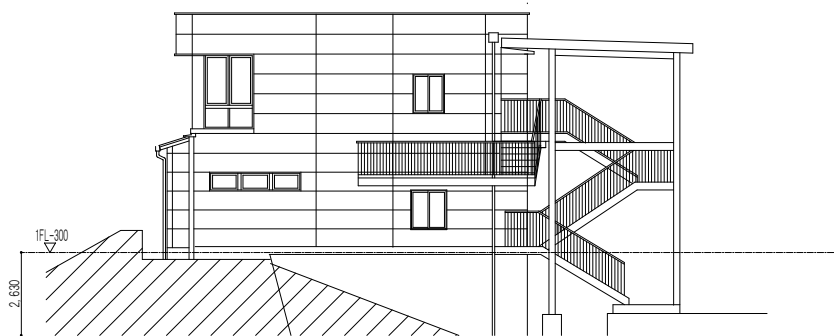
南立面图 (改修後)



西立面图 (改修後)



北立面图 (改修後)



東立面图 (改修後)

桜地区市民センター風力・太陽光発電及び蓄電装置設置工事

● 一般事項

工事の内容 風力・太陽光発電装置の設置
・風力発電機 500W(垂直軸2枚羽風車)
・太陽光発電機 220W
・LED照明 10W(900lm)
蓄電装置の設置
・バッテリー容量 4800Wh相当

所在地 四日市市 桜町 地内
工期 R5.9.14～R6.2.08
設計 四日市市都市整備部営繕工務課
株式会社 南勢建築設計
監理 四日市市都市整備部営繕工務課
施工 三州電設株式会社

● 建物概要

延べ床面積 約658.75m²

● 環境配慮

- ・風力発電を設置した。
- ・太陽光発電を設置した。
- ・LED照明を設置した。

● 工事費

千円

建築電気設備工事 7,810

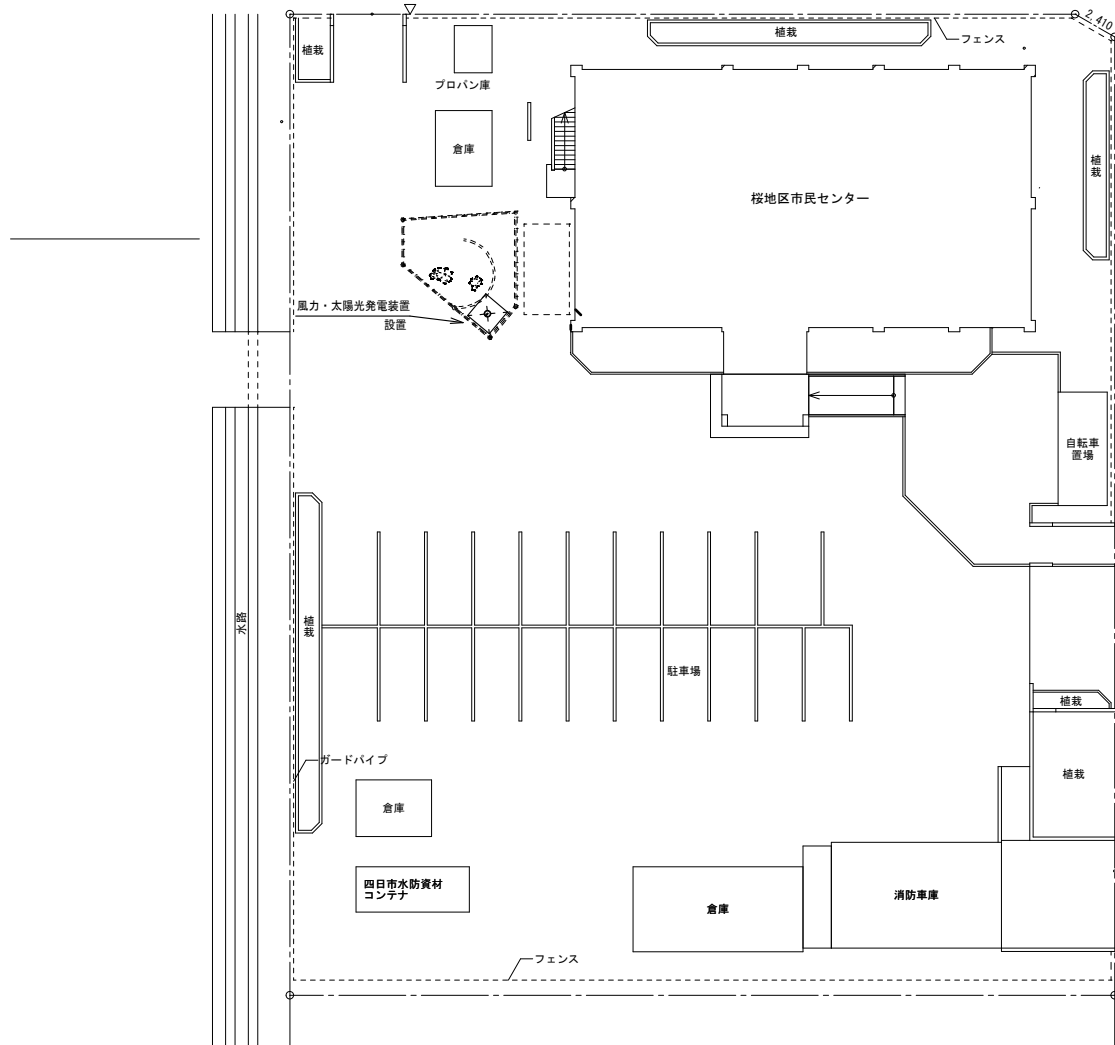
計 7,810



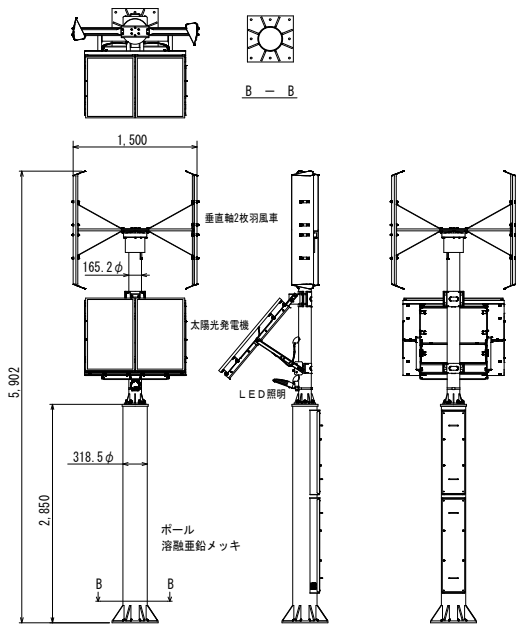
桜地区市民センター



桜地区市民センター



配置図 S=1/200 (A2)



項目	内容	
風力発電機	風車形式	垂直軸2枚羽風車
	発電機公称出力	500W
	風車形状	1.5m×1.5m
太陽光発電機	公称最大出力	220W (110W×2)
	公称消費電力	10W
LED照明	全光束	900lm
	色合い	5700K
	点灯	センサーにより制御
耐風速	60m/s (最大瞬間風速)	

風力・太陽光発電装置姿図