



---

令和2年度

當繕年報

四日市市

令和元年度（平成31年度）主要営繕工事の紹介

海蔵小学校改築工事

文化会館大規模改修工事

霞ヶ浦プール改修工事

（仮称）保々こども園改修工事（1期工事）

中央緑地陸上競技場改修工事

桜小学校大規模改修工事

羽津北小学校津波避難施設整備工事

常磐中央幼稚園内装改修ほか工事

中央駐車場屋上防水改修工事

久留倍官衙遺跡屋外トイレ新築工事

令和元年度（平成31年度）営繕工事一覧表

令和元年度（平成31年度）

主要営繕工事の紹介

---

工 事 名 称	受 注 者 名				工 事 費 計	工 期		備 考
	建 築	電 気	機 械	そ の 他		着工 年月日	竣工 年月日	
[総務部]								
寺方児童集会所(東棟)改修工事	有限会社渡辺建設				31,392,900	R1.10.4	R2.2.28	
人権プラザ赤堀内装改修ほか工事	株式会社トヨタトータルデザイン				40,307,300	R1.11.11	R2.3.20	
人権プラザ天白内装改修ほか工事	株式会社ケーベック				8,970,500	R1.11.8	R2.1.31	
合計 3件								
[財政経営部]								
総合会館送排風機ほか更新工事		株式会社高芝組			35,332,000	R1.6.14	R2.2.28	
市庁舎放送設備更新工事		北三重通信システム株式会社			9,427,000	R1.8.21	R2.1.24	
市庁舎北館キュービクル更新工事		株式会社インシン			17,215,000	R1.9.5	R2.1.24	
本町プラザLED化工事		北勢電気株式会社			41,866,000	R1.11.15	R2.3.13	
合計 4件								
[市民文化部]								
文化会館大規模改修工事	大林組・大宗建設特定建設工事共同企業体				1,857,319,200	H29.12.25	R1.10.21	H29～H31 債務負担工事
文化会館ハロン消火設備ほか更新工事		株式会社トーカー			12,023,000	R1.5.17	R1.10.18	
桜地区市民センター空調機更新工事		林電気工事株式会社			12,166,000	R1.6.21	R1.12.16	
文化会館水銀灯更新工事		株式会社日本総合施設			8,712,000	R1.7.3	R1.10.15	
楠交流会館1階トイレ洋式化及びドライ化工事	株式会社トヨタトータルデザイン				11,781,000		R2.2.21	
楠福祉会館屋上防水・外壁改修工事	株式会社トヨタトータルデザイン				32,439,000	R1.11.1	R2.2.13	
四郷地区市民センター和室改修工事	有限会社平山建材				5,175,500	R1.11.15	R2.2.21	
下野地区市民センター照明器具LED化工事		株式会社三和電工			6,369,000	R1.11.15	R2.2.28	
富田地区市民センター照明器具LED化工事		株式会社第一電気工業			8,910,000	R1.11.15	R2.2.28	
三重地区市民センター照明器具LED化工事		四日市電機株式会社			7,260,000	R1.11.15	R2.2.28	
保々地区市民センター照明器具LED化工事		三州電設株式会社			5,863,000	R1.11.15	R2.2.28	
大矢知地区市民センター2階トイレ洋式化工事	有限会社森山建設				2,871,000	R1.11.21	R2.1.21	
川島地区市民センター2階トイレ洋式化工事	有限会社平山建材				2,431,000	R1.11.15	R2.2.3	



工 事 名 称	受 注 者 名				工 事 費 計	工 期		備 考
	建 築	電 気	機 械	そ の 他		着工 年月日	竣工 年月日	
[環境部]								
南部埋立処分場浸出水処理 施設補修整備工事		三菱化工機株式会 社 名古屋営業所			8,910,000	R1.11.5	R2.3.19	
北大谷斎場火葬炉等補修工事	株式会社宮本工 業				41,250,000	R1.9.9	R2.2.19	
寺方町二区火葬場解体工事	株式会社トヨタ トータルデザイン				4,554,000	R1.11.29	R2.2.28	
合計 3件								
[都市整備部]								
中央駐車場屋上防水改修工事	株式会社トヨタ トータルデザイン				56,917,300	R1.5.31	R1.10.15	
四日市あすなろう鉄道内部・八王子 線信号保安設備及び電路設備工事		近鉄電気エンジニ アリング株式会社			34,783,100	R1.8.2	R2.2.28	
あさけが丘市営住宅排水管更新 工事			有限会社ヤマ コウ		28,116,000	R1.10.3	R2.3.13	
坂部が丘市営住宅住戸改修及 び外壁改修ほか工事	株式会社トヨタ トータルデザイン				49,391,100	R1.11.1	R2.2.28	
三重市営住宅住戸改善及び改 修工事	有限会社中川建 築工房				28,380,000	R1.11.1	R2.2.28	
小鹿が丘集会所耐震補強工事	北三重技建株式 会社				17,325,000	R1.11.11	R2.3.16	
天白町市営住宅外壁改修ほか 工事	株式会社ササ キ塗研				20,300,500	R1.11.15	R2.2.28	
茂福市営住宅外壁改修ほか 工事	シバタエンジニア リング有限公司				16,074,300	R1.12.5	R2.3.6	
三重市営住宅外壁改修ほか 工事	株式会社コウノ				25,564,000	R1.12.6	R2.3.6	
石塚町市営住宅除去工事	有限会社福森工 業				3,597,000	R2.1.17	R2.3.13	
小鹿が丘市営住宅除去工事	守成建設株式 会社				1,210,000	R2.1.31	R2.3.10	
城西町市営住宅除却工事	株式会社谷総 建				902,000	R2.1.27	R2.3.10	
前田町市営住宅外壁改修ほか 工事	株式会社コウノ				69,436,400	R1.12.6	R2.3.16	
合計13件								
[スポーツ・国体推進部]								
霞ヶ浦プール改修工事	株式会社久志本 組				407,656,800	H30.10.4	R1.6.28	H30～H31 債務負担工事
中央緑地陸上競技場改修工事	大宗建設株式 会社				228,429,720	H30.10.4	R1.5.31	H30～H31 債務負担工事
中央緑地第2体育館空調機更新 工事		三重石商事株式 会社			14,520,000	R1.5.13	R1.10.11	
四日市ドーム屋根復旧工事	株式会社久志本 組				11,494,440	H31.4.15	R1.8.23	
四日市ドームLPG設備更新工事		株式会社久真 設工			18,755,000	R1.9.24	R2.3.13	

工 事 名 称	受 注 者 名				工 事 費 計	工 期		備 考
	建 築	電 気	機 械	そ の 他		着工 年月日	竣工 年月日	
合計 5件								
[消防本部]								
富洲原分団車庫改築工事	有限会社中川建築工房				38,665,000	R1.6.28	R2.2.28	
朝日川越分署照明LED化工事		林電気工事株式会社			5,830,000	R1.11.29	R2.2.28	
四郷分団車庫解体工事	株式会社西都				5,346,000	R1.12.6	R2.2.28	
合計 3件								
[教育委員会]								
海蔵小学校改築工事(建築工事)	株式会社中村組				1,222,610,220	H30.5.22	R2.2.21	H30～R1 債務負担工事
海蔵小学校改築工事(建築電気設備)		北勢電気株式会社			204,508,800	H30.5.22	R2.2.21	H30～R1 債務負担工事
海蔵小学校改築工事(建築機械設備)			岡田工業株式会社		182,756,200	H30.5.22	R2.2.21	H30～R1 債務負担工事
海蔵小学校改築工事(ガス設備)			東邦瓦斯株式会社		6,339,600	H30.9.21	R2.2.21	H30～R1 債務負担工事
保々小学校屋上防水改修工事	株式会社トヨタトータルデザイン				34,354,800	H31.3.15	R1.6.14	H30～R1 債務負担工事
内部東小学校屋上防水改修工事	株式会社ササキ塗研				25,099,200	H31.3.15	R1.6.7	H30～R1 債務負担工事
桜小学校大規模改修工事	株式会社須崎工務店				159,261,300	R1.6.10	R1.10.15	
泊山小学校大規模改修工事<2期工事>	北三重技建株式会社				194,788,800	R1.6.10	R1.10.15	
四郷小学校高架水槽ほか更新工事		株式会社ヤマダ設備工業			20,272,680	R1.5.17	R1.9.17	
三重北小学校散水設備更新工事			中尾工業株式会社		6,566,400	R1.5.24	R1.9.13	
塩浜小学校給食室改修工事	生川建設株式会社				60,797,000	R1.6.14	R1.11.8	
羽津北小学校津波避難施設整備工事	株式会社トヨタトータルデザイン				108,306,000	R1.6.21	R1.12.13	
小山田小学校プール改修工事	三重石商事株式会社				8,514,000	R1.8.30	R1.11.29	
神前小学校プール改修工事	株式会社ビサイクラフト				12,934,900	R1.8.27	R1.11.29	
下野小学校キュービクル更新工事		四日市電機株式会社			14,241,700	R1.9.6	R2.1.24	
泊山小学校キュービクル更新工事		三州電設株式会社			15,647,500	R1.9.6	R2.1.24	
桜小学校キュービクル更新工事		北勢電気株式会社			14,146,000	R1.9.6	R2.1.24	
三重西小学校キュービクル更新工事		株式会社インシ			16,681,500	R1.9.5	R2.1.24	
八郷西小学校屋上防水改修工事	株式会社マックスシステム				21,978,000	R1.10.3	R2.1.31	
桜小学校屋内運動場ほか改修工事	北三重技建株式会社				67,111,000	R1.10.11	R2.2.28	



# 海蔵小学校改築工事

## ● 一般事項

工事の内容 校舎棟新築、渡り廊下新築、付属建屋新築、既存北棟改修  
既設南棟解体、外構整備

所在地 四日市市 大字東阿倉川 地内  
工期 (建築、電気、機械)H30. 5. 22～R2. 2. 21  
(ガス)H30. 9. 21～R2. 2. 21  
設計 株式会社都市環境設計  
四日市市都市整備部営繕工務課  
監理 株式会社都市環境設計  
四日市市都市整備部営繕工務課  
施工 株式会社中村組  
北勢電気株式会社  
岡田工業株式会社  
東邦瓦斯株式会社

- 建物概要 (校舎棟)鉄筋コンクリート造4階建て(5272.63㎡)  
(給食棟)鉄骨造平屋(259.57㎡)  
(渡り廊下棟)鉄骨造3階建て(195.96㎡)

## ● 主な仕上

外壁 防水型複層塗材E  
屋上 アスファルト防水(絶縁断熱工法)  
内装天井 化粧せっこうボード  
内装壁 EP仕上げ  
内装床 フローリングブロック、ビニル床シート

## ● 環境配慮

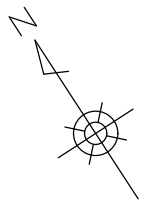
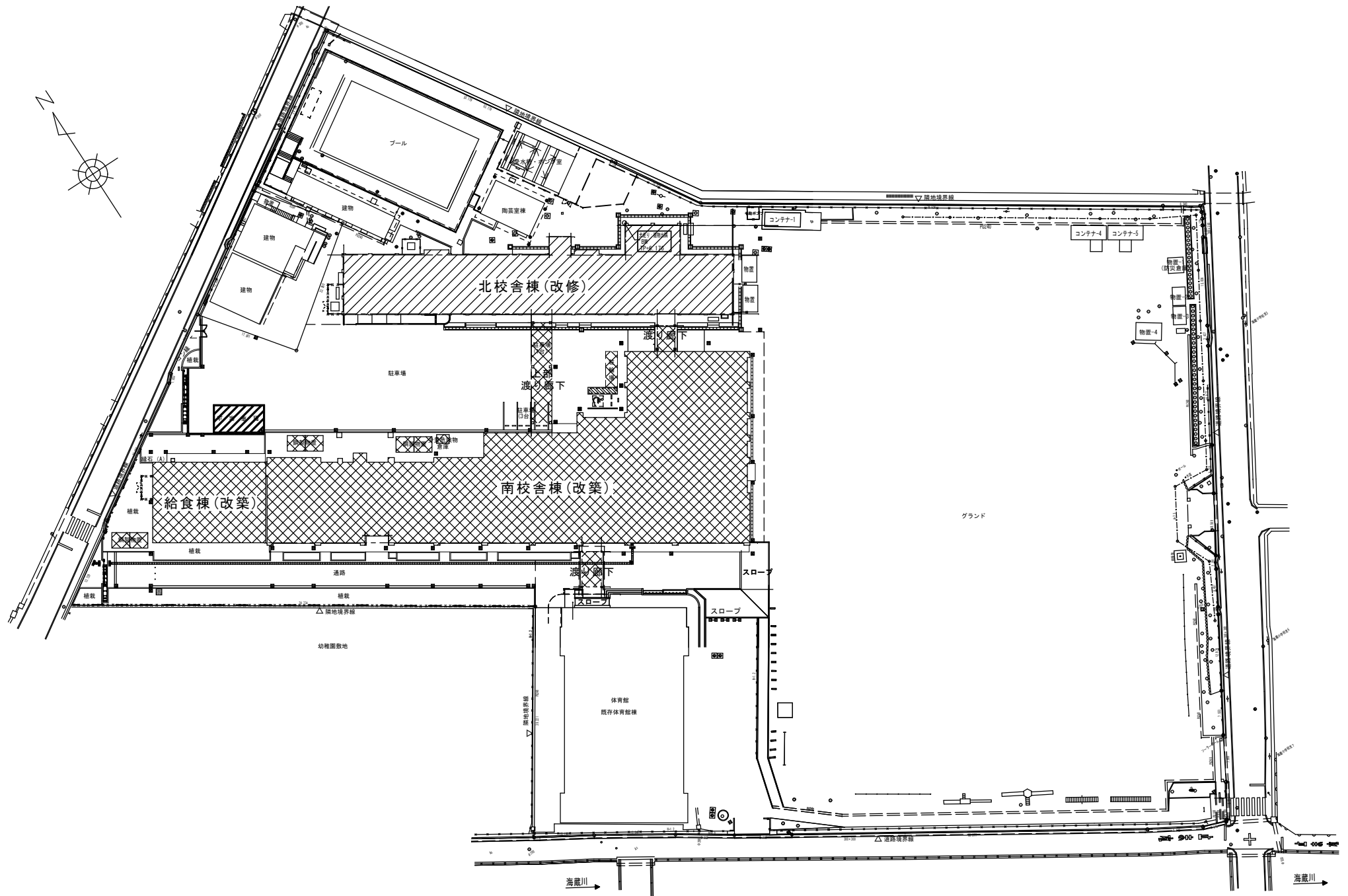
- ・敷地内を透水性アスファルト舗装及び透水性インターロッキングブロック舗装とした。
- ・屋上防水を断熱仕様とした。
- ・敷地内の緑化を行った。
- ・照明設備はLED照明とした。
- ・太陽光発電設備を設置した。
- ・衛生器具は節水形とした。

## ● ユニバーサルデザイン

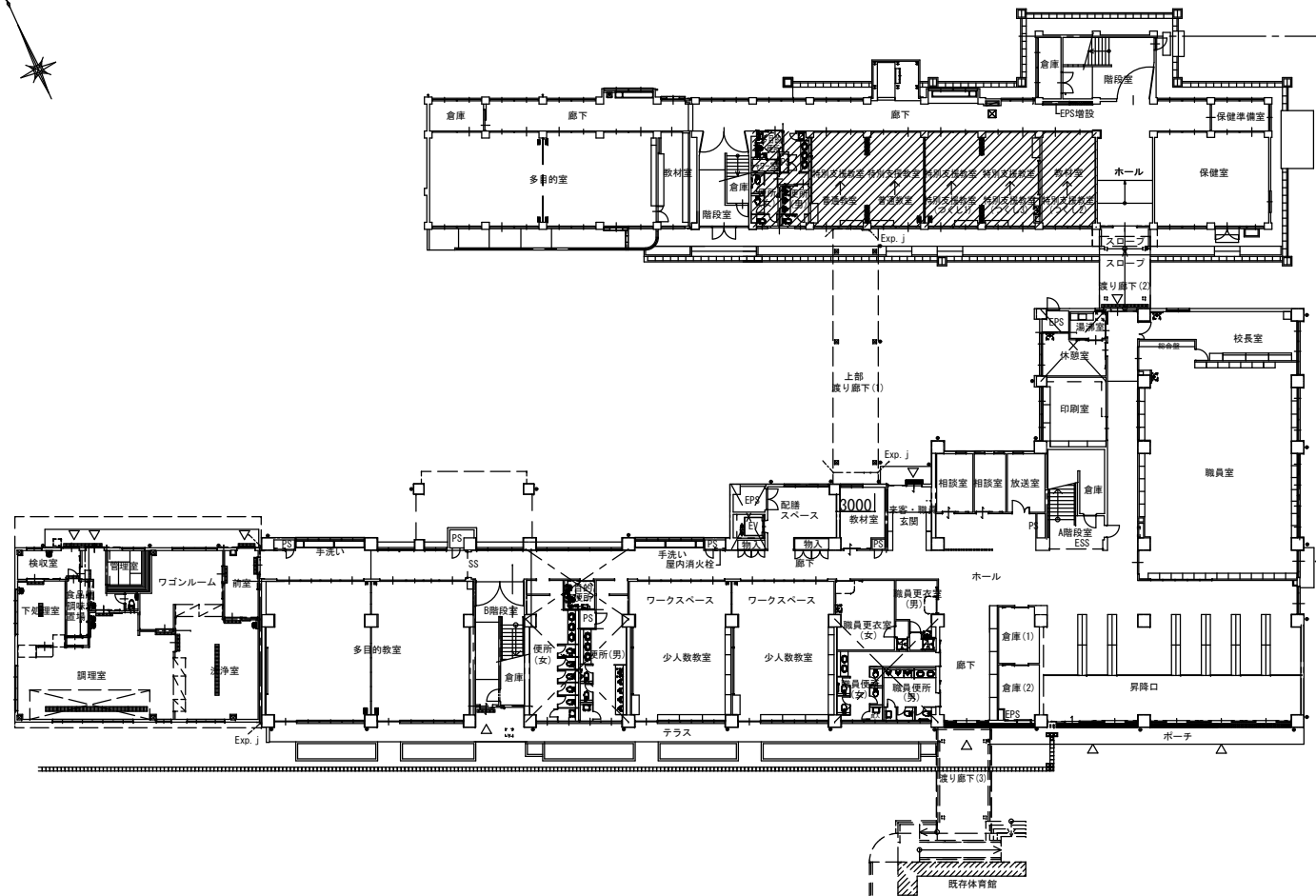
- ・敷地内外構に誘導ブロックを設置し、校舎入口にはインターホンを設けた。
- ・多目的便所を各階に設置し、1,500mm以上の車いす転回スペースを設けた。  
また、1階についてはオストメイト対応トイレを設置した。

## ● 工事費

	千円
建築工事	1,222,610
建築電気設備工事	204,508
建築機械設備工事	182,756
ガス設備工事	6,339
計	1,616,213



配置図



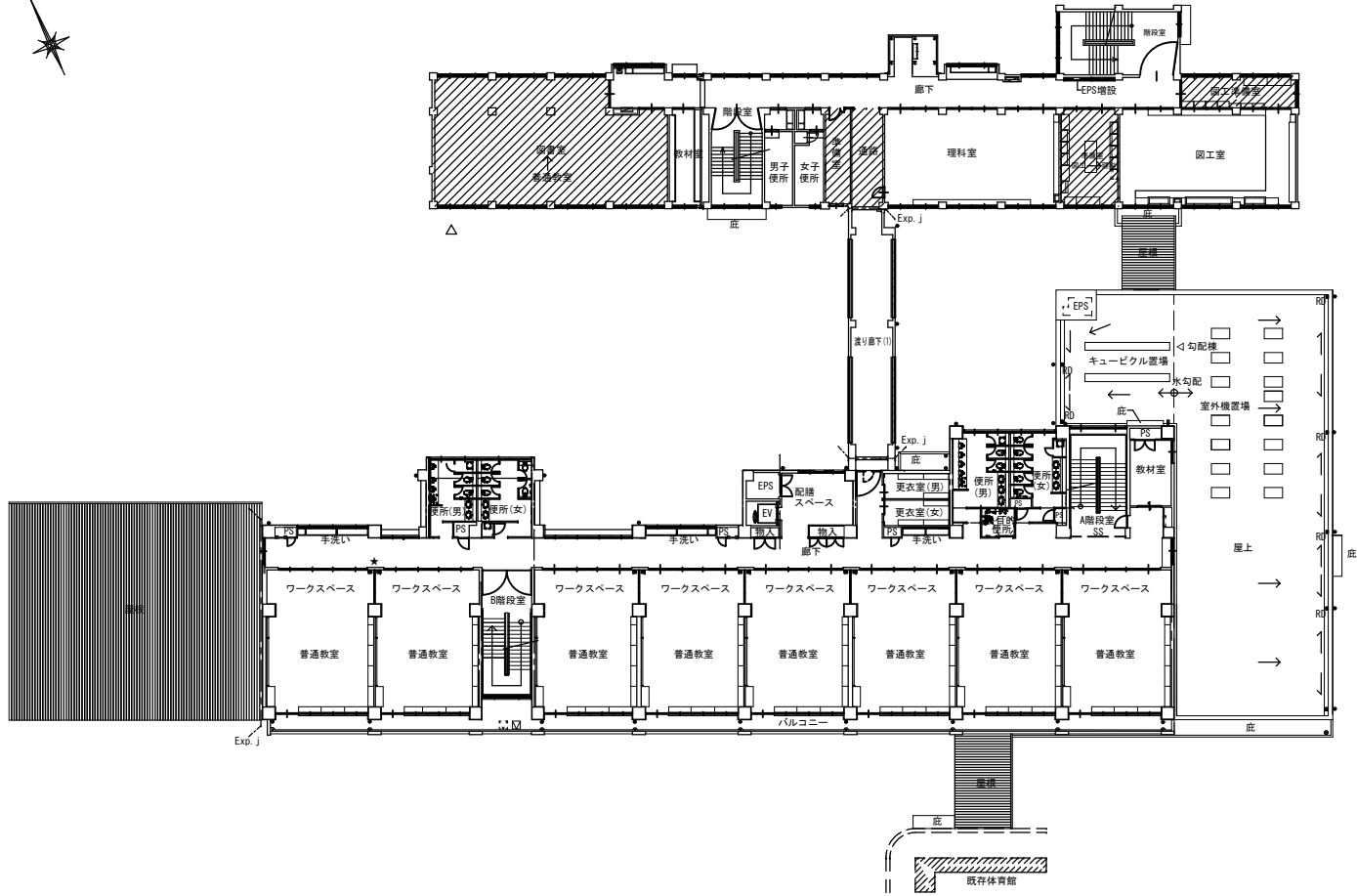
凡例

△ 出入口位置を示す。

✕ 配管ピット位置を示す。

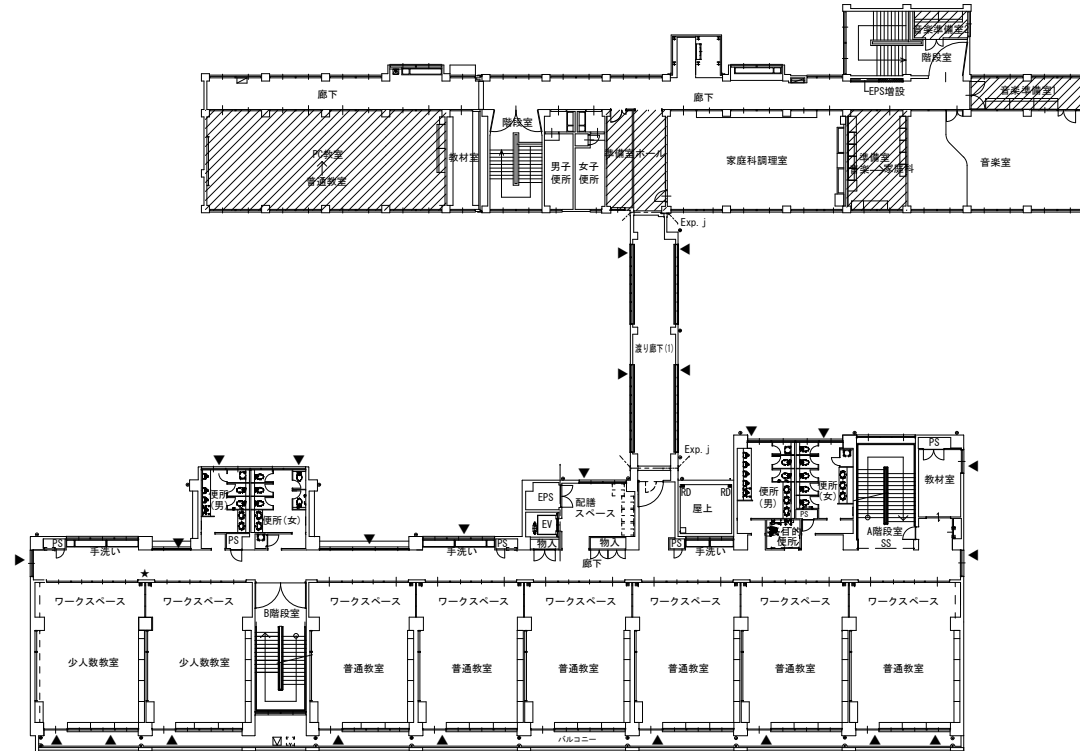
1階平面図

北校舎棟改修部分




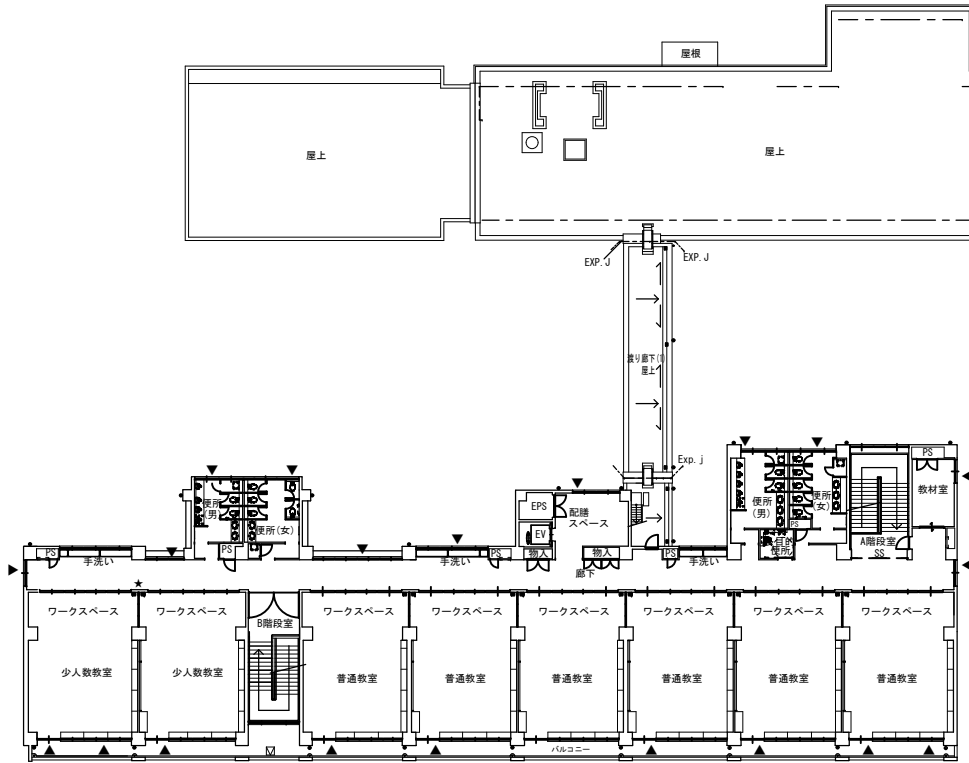
2階平面図

北校舎棟改修部分

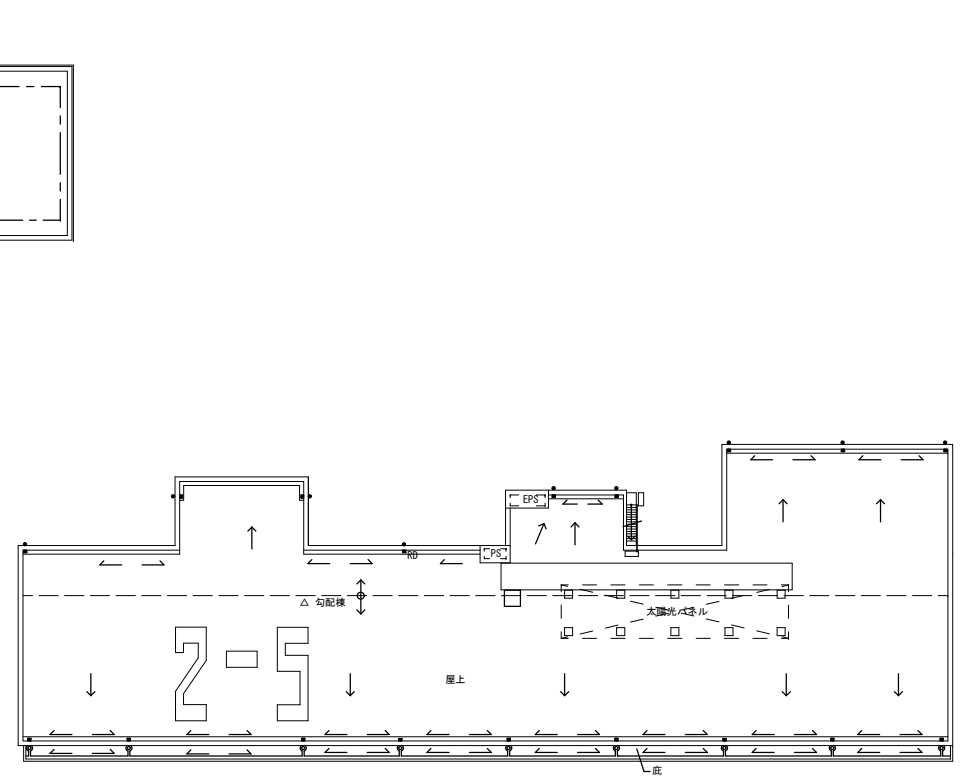


3階平面図

 北校舎棟改修部分



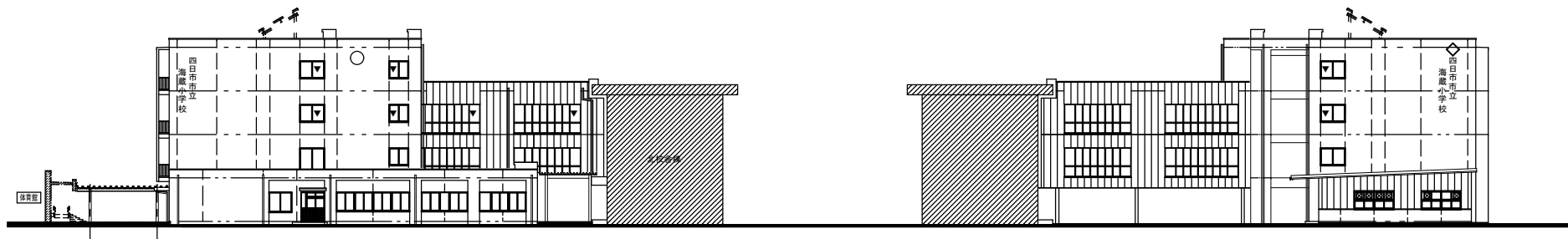
4階平面図



屋根伏図



南立面図



東立面図

西立面図



北立面図



外観1



外観2



教室・ワークスペース



教室・ワークスペース



多目的教室



昇降口



渡り廊下 外観



渡り廊下内観



給食棟内観

# 文化会館大規模改修工事

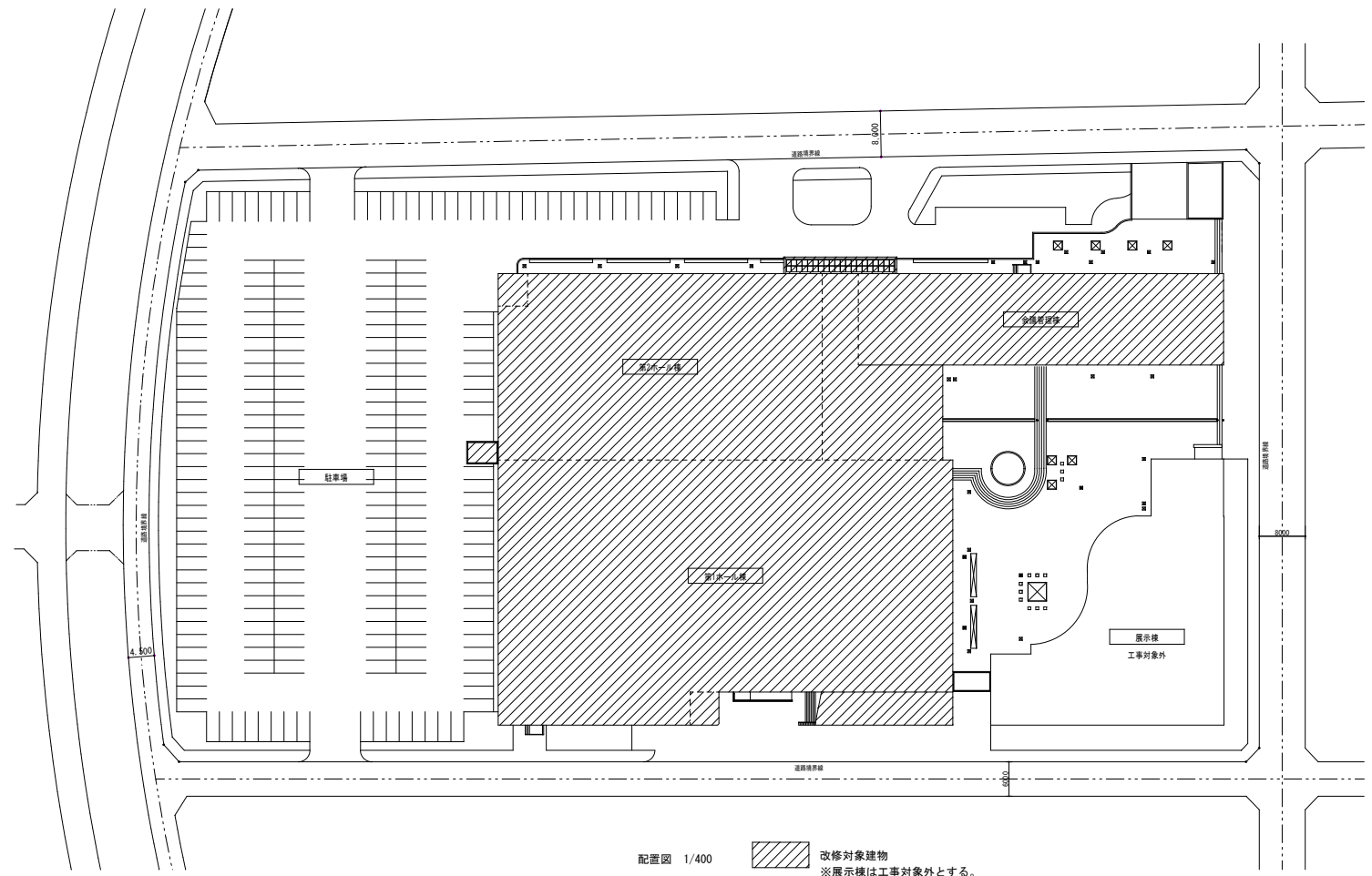
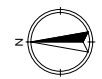
- 一般事項
  - 工事の内容 文化会館大規模改修工事  
天井耐震化工事、便所改修、外壁・防水、音響改修 他  
上記に伴う建築電気設備工事・建築機械設備工事一式
  - 所在地 四日市市 安島二丁目 地内
  - 工期 H29.12.25～R1.10.21
  - 設計 四日市市都市整備部営繕工務課  
株式会社 石本建築事務所
  - 監理 四日市市都市整備部営繕工務課  
株式会社 石本建築事務所
  - 施工 大林組・大宗特定建設工事共同企業体
- 建物概要 文化会館（展示棟除く）  
鉄筋コンクリート造 5階建て 延床面積11,691.52㎡
- 主な仕上
  - 外壁 磁器質タイル貼  
コンクリート打放し  
コンクリート化粧打放し
  - 屋根 改質アスファルト防水 (ASI-T1)  
改質アスファルト防水 (AS-T3)  
ウレタンゴム系塗膜防水 (X-2)  
合成高分子系ルーフィングシート防水 (S-F2)
  - 内装天井 第1ホール：繊維混入石膏板、内装薄塗材E  
第2ホール：繊維混入石膏板、不燃米松練付合板、クイヤッカー、繊維混入石膏板
  - 内装壁 第1ホール：コンクリート打放し、化粧珪仕上げの上、シリコン吹付 部分補修  
第2ホール：一部米松小巾板、クイヤッカー、一部有孔米松練付合板
  - 内装床 第1ホール：ビニル床シート、タイルカーペット  
第2ホール：ビニル床シート、タイルカーペット
- 環境配慮
  - ・照明設備はLED照明とした。
- ユニバーサルデザイン
  - ・改修工事であるため、可能な範囲で便所、出入口等ユニバーサルデザインに配慮した。  
また、多機能便所はオストメイト対応トイレ及び1,500mm以上の車いす転回スペースを設けた。
- 工事費 千円

建築工事	1,256,580
建築電気設備工事	270,750
建築機械設備工事	329,990
計	1,857,320




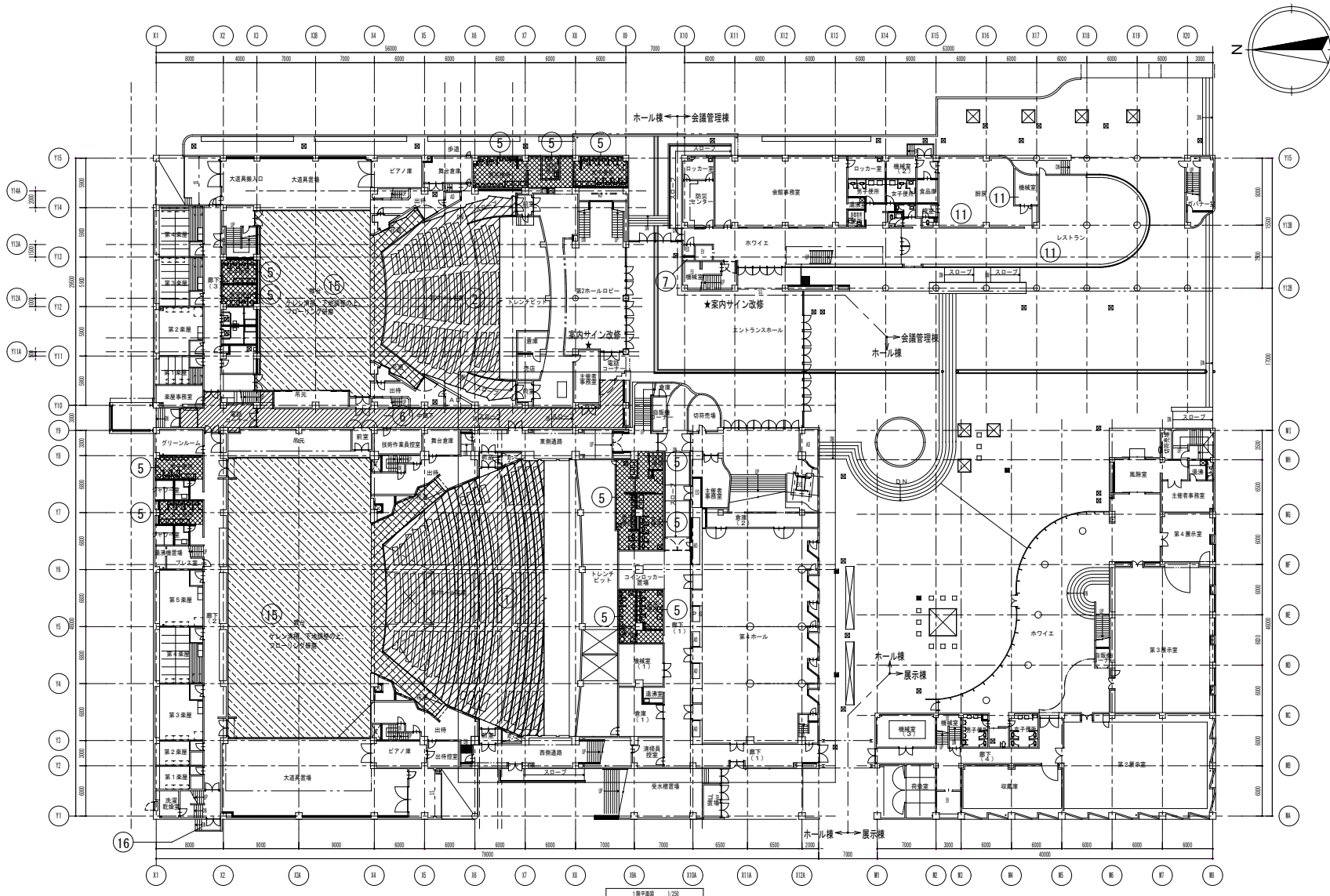
四日市市安島二丁目地内

案内図



配置図 1/400

 改修対象建物  
 ※展示棟は工事対象外とする。



工事項目	
①	第1ホール 天井改修、椅子改修 客席床改修
②	第2ホール 天井改修、椅子取外し・再取付 客席床 (L1は床材) 改修
③	第1ホールロビー 天井改修、床改修 (範囲はロビー床改修による)
④	エントランスホール 天井改修
⑤	トイレ改修
⑥	第1、2ホール間 音漏れ、振動対策 (1階と2階94階去下地盤の上、1階と2階11階新設 (15-7 階) (2017.12.3)
⑦	壁と改修
⑧	外壁改修
⑨	防水改修
⑩	舞台設備改修 (設備工事)
⑪	空調設備更新 (設備工事)
⑫	自動制御設備更新 (設備工事)
⑬	消火ポンプ更新 (設備工事)
⑭	耐震改修
⑮	第1、第2ホール 舞台 床改修
第1ホール、客席仕様	
	固定座 (30P×4) 1170席 移動座 (30P×4) 66席
	固定座 (60P×2) 540席 ※見立灯は機器設備に接続すること
第2ホール、客席仕様	
	固定座 (30P×4) 228席 移動座 (30P×4) 24席
	固定座 (60P×2) 342席 ※見立灯は機器設備に接続すること
⑯	線装飾補修

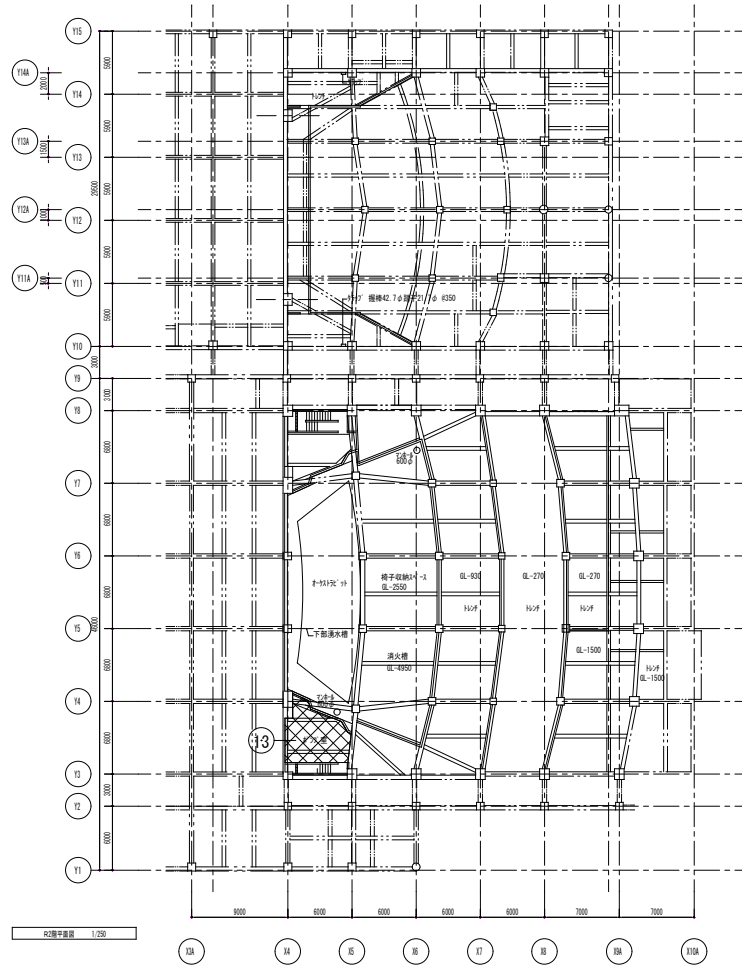
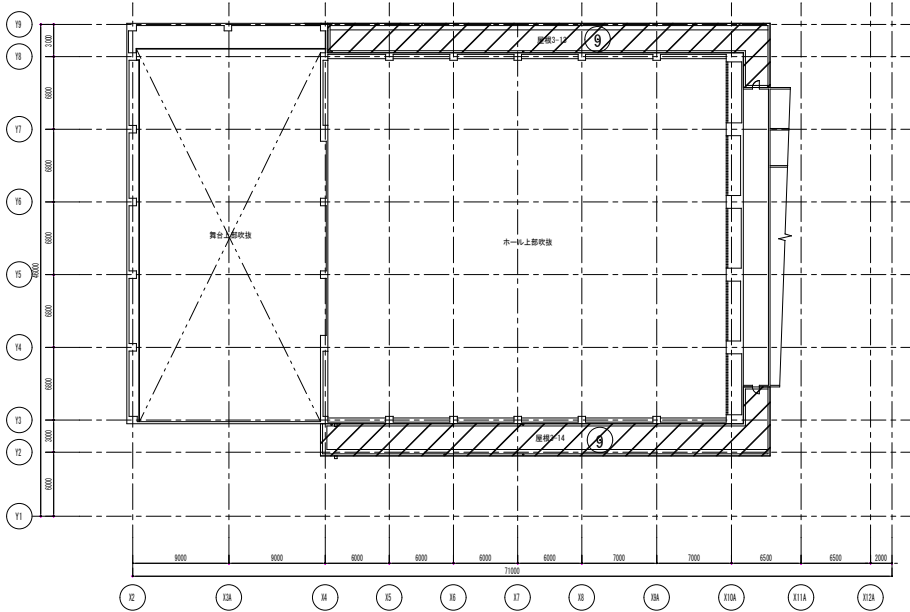
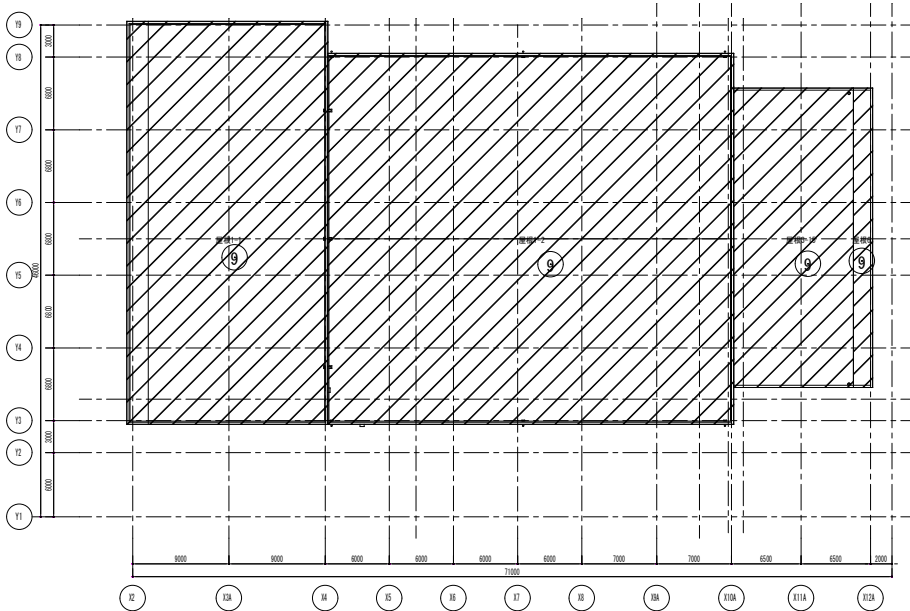
1階平面図 1/250











工事項目		
①	第1ホール 天井改修、換気改修 客席床改修	
②	第2ホール 天井改修、椅子取外し・再取付 客席床 (C:床材貼) 改修	
③	第1ホールロビー 天井改修、床改修 (範囲はロビー床改修図による)	
④	エントランスホール 天井改修	
⑤	トイレ改修	
⑥	第1、2ホール間 音漏れ、振動対策	
⑦	整頓改修	
⑧	外壁改修	
⑨	防水改修	
⑩	舞台設備改修 (設備工事)	
⑪	空調設備更新 (設備工事)	
⑫	自動制御設備更新 (設備工事)	
⑬	消火ポンプ更新 (設備工事)	
⑭	耐震改修	



外観



外観



外觀



第1ホール



第1ホール



第2ホール



第2ホール



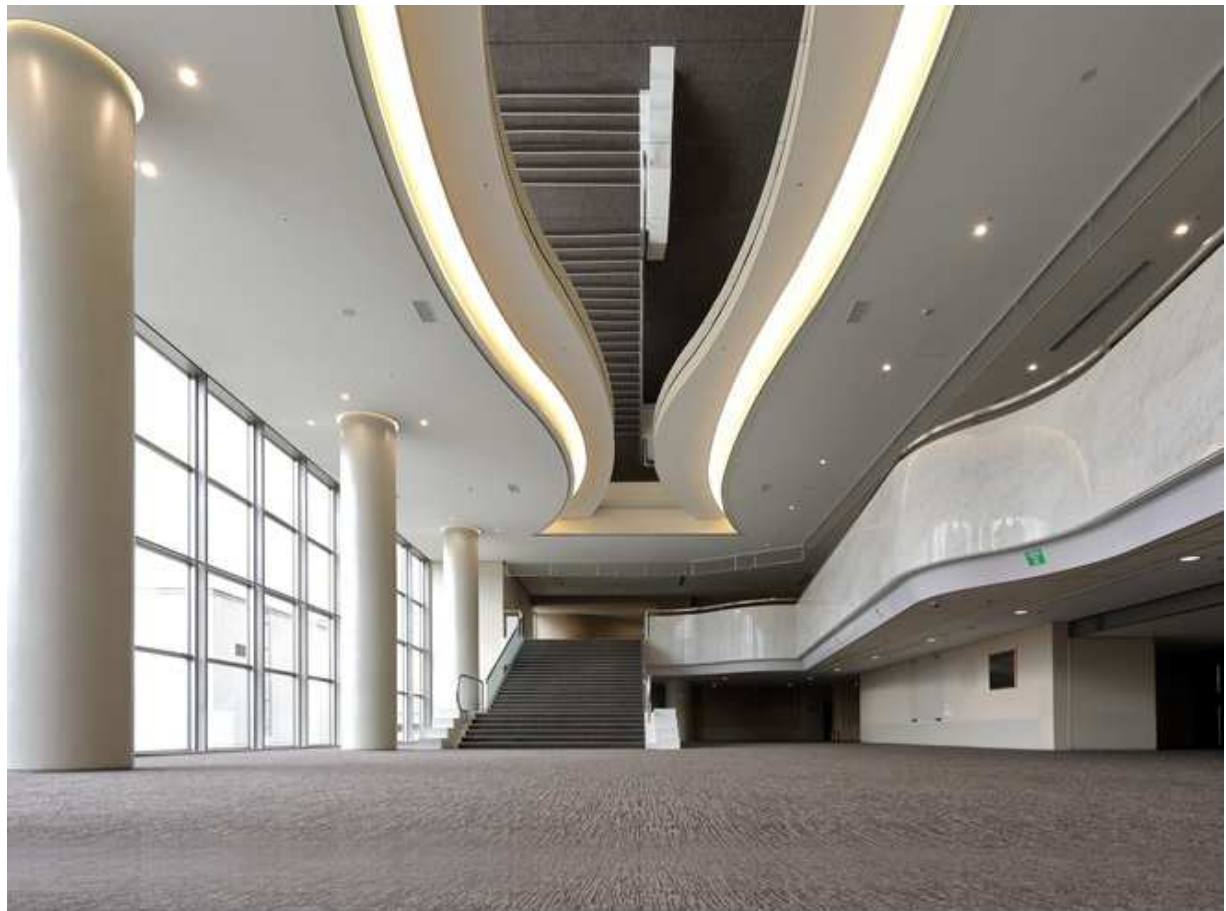
エントランスホール



エントランスホール



第1ホールロビー



第1ホールロビー



第1ホール 男子便所



第1ホール 女子便所



第1ホール 多目的便所



第2ホール 男子便所



第2ホール 女子便所

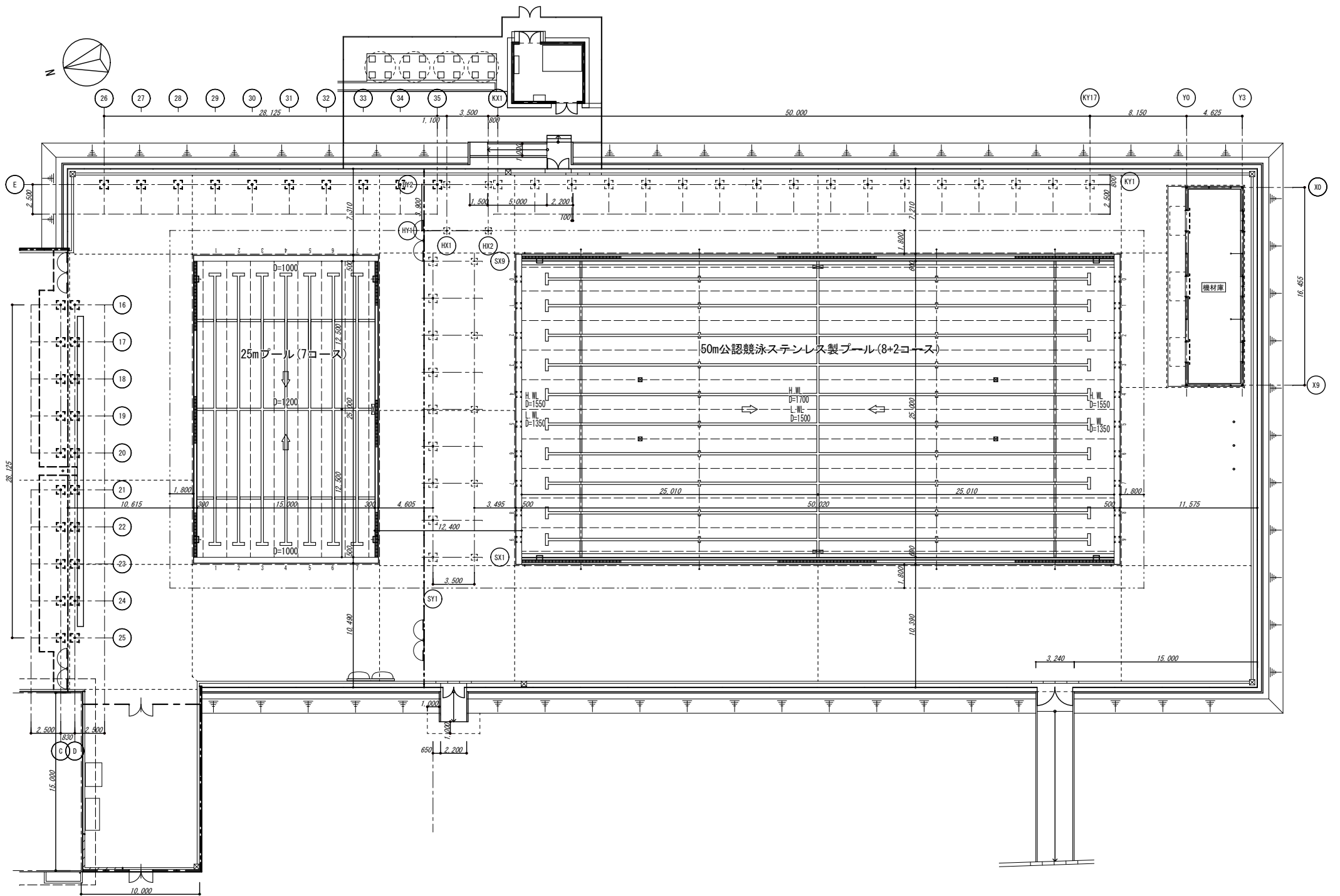


第2ホール 多目的便所

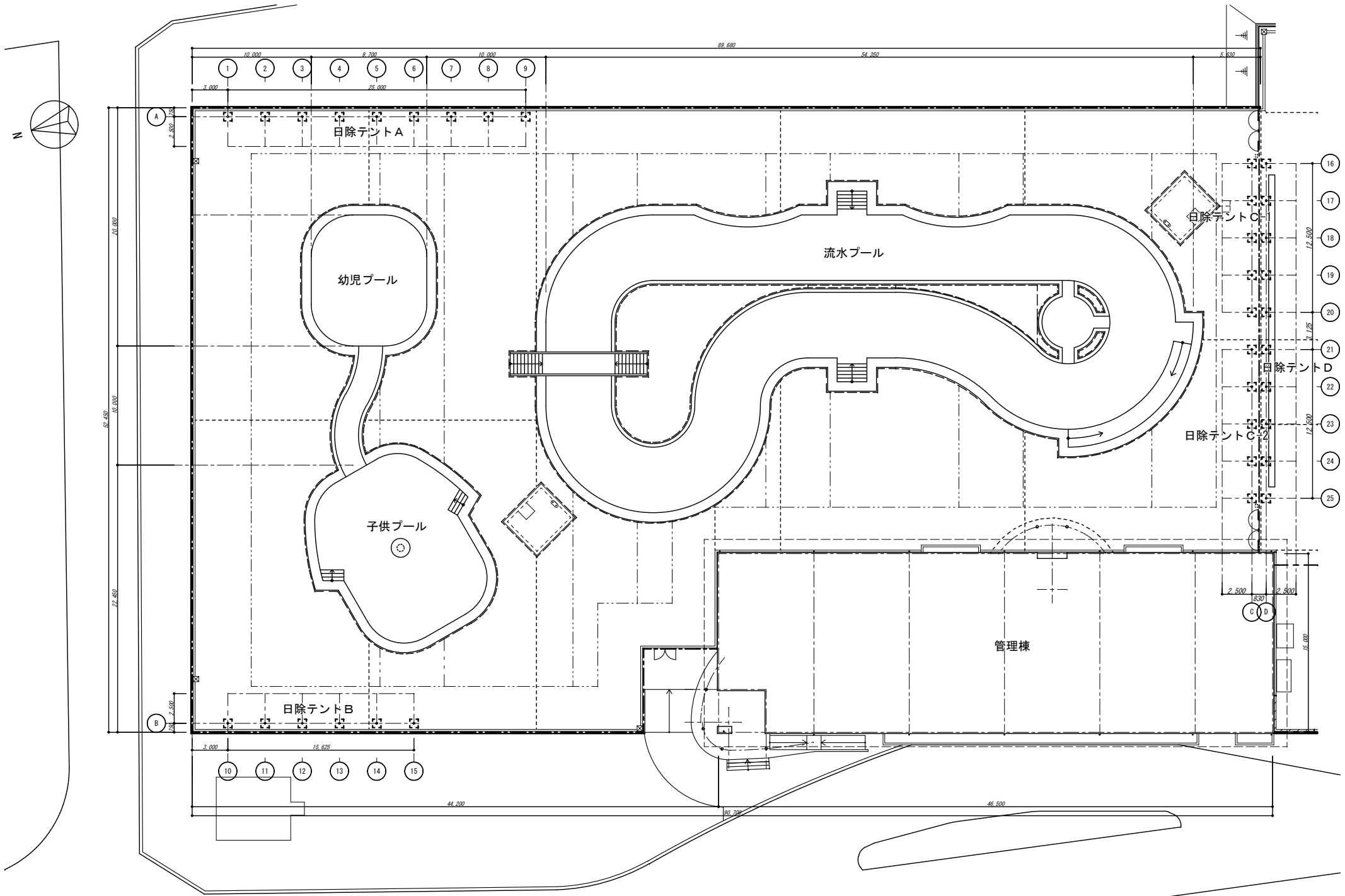
# 霞ヶ浦プール改修工事

- 一般事項  
工事の内容 50m、25mプール槽撤去新設  
流水プール及び幼児プール塗装改修  
プールサイド改修  
日除けテント設置  
ろ過機・循環ポンプ設備更新  
音響設備設置、スピーカー増設 ほか
- 所在地 四日市市 大字羽津甲 地内
- 工期 H30. 10. 4～R1. 6. 28
- 設計 四日市市都市整備部営繕工務課  
株式会社トクオ
- 監理 四日市市都市整備部営繕工務課  
株式会社久志本組
- 建物概要  
50mプール 2500mm×8コース（公認）+2000mm×2コース  
水深1350～1500～1350（公認）  
25mプール 2000mm×7コース 水深1000～1200～1000  
流水プール及び幼児プール  
日除けテント 鉄骨造平屋建て 延床面積304.69㎡
- 主な仕上  
50mプール ステンレス製無塗装  
25mプール ステンレス製無塗装  
流水プール アクリルウレタン塗料塗  
幼児プール アクリルウレタン塗料塗  
プールサイド 遮熱・赤外線反射防滑性ビニル床シート  
日除けテント 酸化チタン膜屋根（鉄骨部：溶融亜鉛メッキ耐候性塗料塗）
- 環境配慮  
・プールサイドの床仕上げに、遮熱・赤外線反射の材料を使用した。
- 工事費 千円  
建築工事 324,642  
建築電気設備工事 7,538  
建築機械設備工事 75,477  
計 407,657





25・50m プール配置図



幼児・流水プール配置図



全景



50mプール



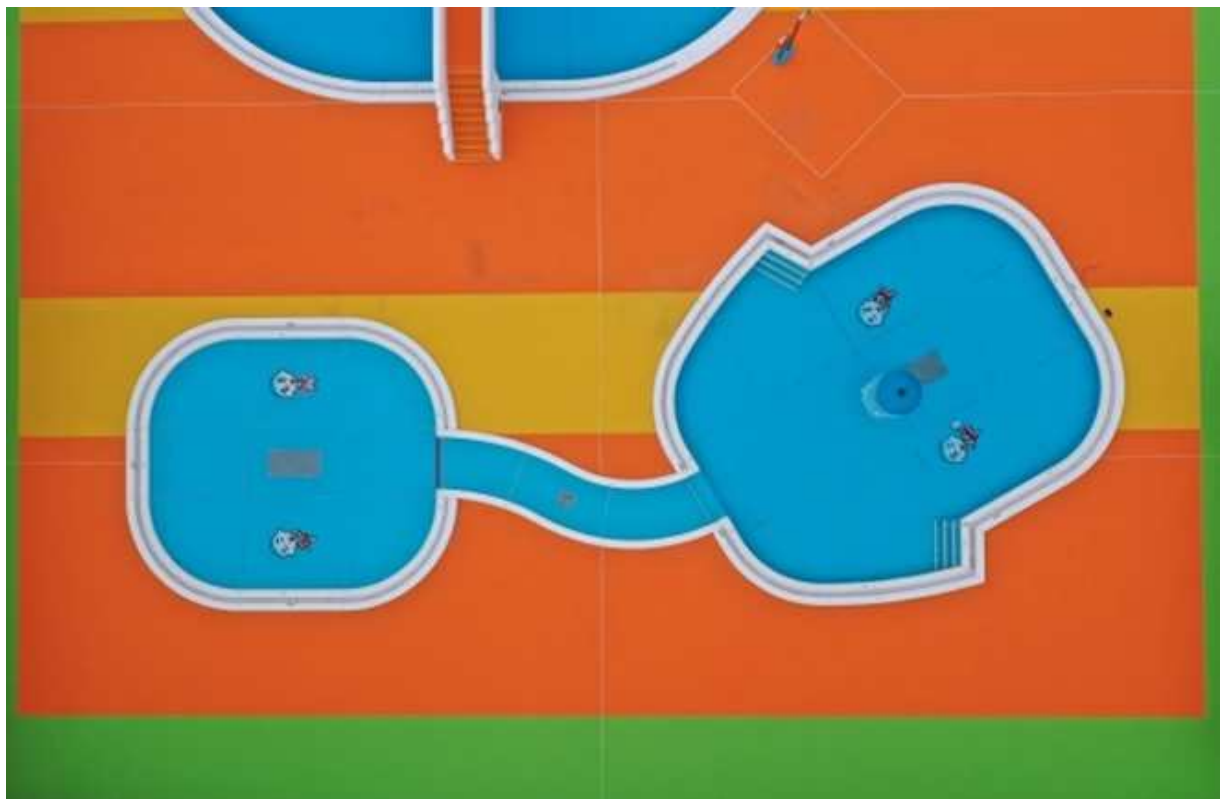
25mプール



日除けテント



流水プール



幼児プール

## (仮称)保々こども園改修工事(1期工事)

● 一般事項	
工事の内容	保育園舎の改修（入口段差解消、園児便所バリアフリー化・洋式化、管理諸室改修） 乳児室棟の改修（外壁・屋根・内装改修、園児便所バリアフリー化・洋式化） 職員室、給食室、連絡通路の増築 幼稚園舎の改修（用途変更に伴う改修、空調改修） 園庭の改修（両園一体化、正門改修） 上記に伴う建築電気設備工事・建築機械設備工事一式
所在地	四日市市 西村町 地内
工期	R1.6.10～R2.3.13
工設計	四日市市都市整備部営繕工務課 株式会社上野建築研究所
監理	四日市市都市整備部営繕工務課
施工	株式会社トヨタトータルデザイン

● 建物概要	幼保連携型認定こども園
	旧保育園舎棟、旧乳児室棟 鉄骨造平屋建て 延床面積626.74㎡
	旧幼稚園舎棟 鉄筋コンクリート造2階建て 延床面積588.29㎡
	遊戯室棟 鉄骨造平屋建て 延床面積148.60㎡
	職員室棟 鉄骨造平屋建て 延床面積98.24㎡
	給食室棟 鉄骨造平屋建て 延床面積127.01㎡
	テラス、渡り廊下、物置ほか 延床面積合計 1681.95㎡

● 主な仕上	
外壁	フッ素ガルバリウム鋼板横張り、可とう系改修塗材E、磁器質タイル50角
屋根	カラーガルバリウム遮熱塗装鋼板立ハゼ葺き、カラー鉄板瓦棒葺き、 亜鉛メッキ鋼板折板葺き
内装天井	化粧石こうボード張り、けい酸カルシウム板張りNAD塗装
内装壁	ビニルクロス張り、掲示クロス張り、化粧けい酸カルシウム板張り
内装床	複合フローリング張り、ビニル床タイル敷（OAフロア）、長尺塩ビシート張り

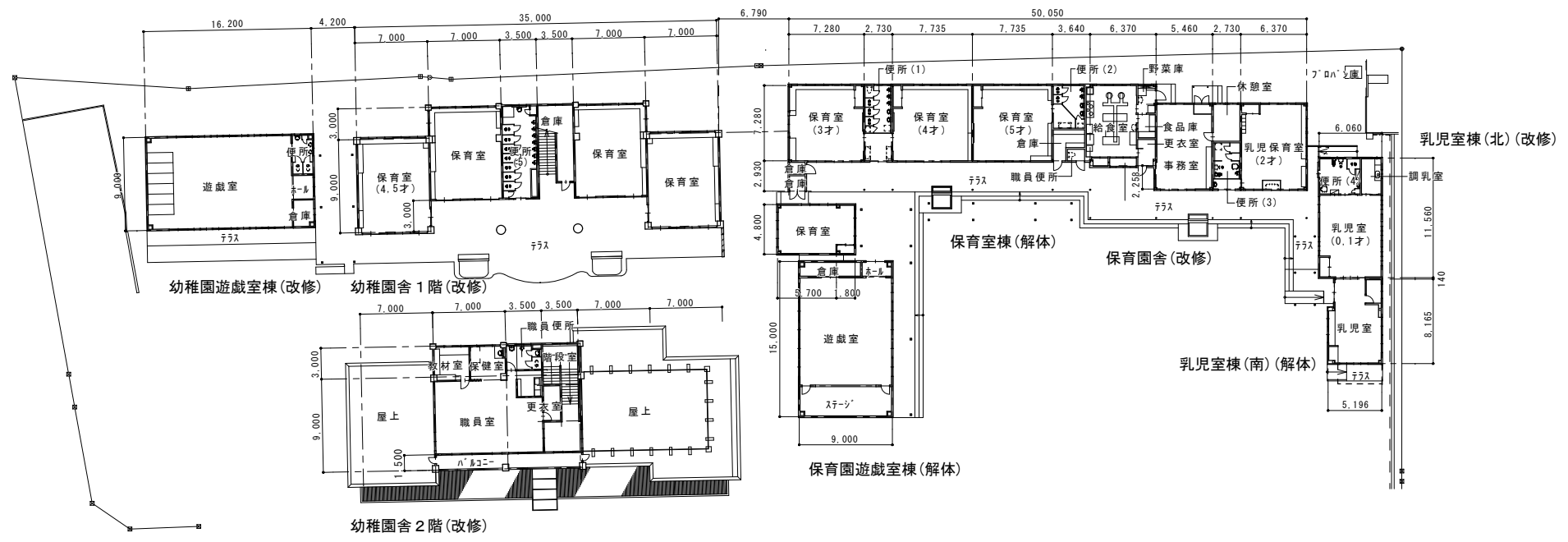
● 環境配慮	
	・照明設備はLED照明とした。
	・増築棟の屋根の一部に遮熱塗装鋼板を使用した。

● ユニバーサルデザイン	
	・各室出入口からテラスへの段差を解消し、バリアフリー化を行った。
	・多目的便所は車いす利用を考慮し、1500mm以上の転回スペースを設けた。

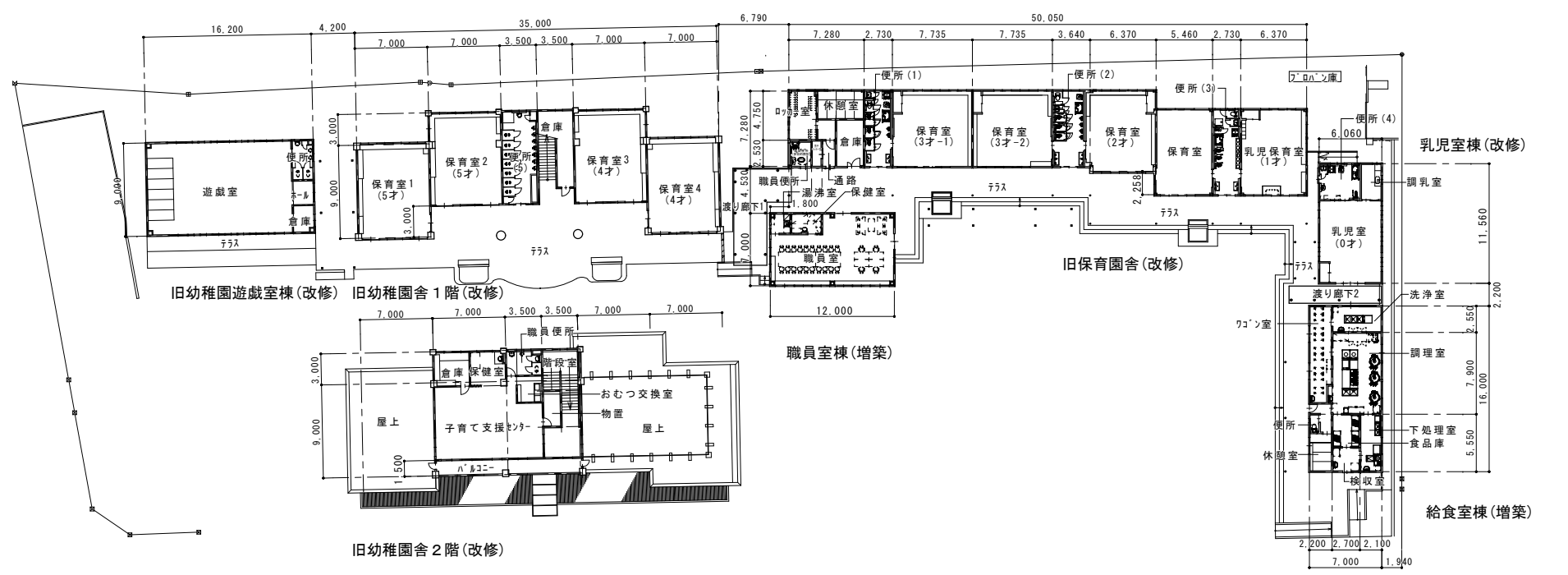
● 工事費		千円
	建築工事	153,829
	建築電気設備工事	56,558
	建築機械設備工事	66,071
	計	276,458



改修前



改修後





職員室棟外観



職員室



給食室棟外観



調理室



保育室



便所

## 中央緑地陸上競技場改修工事

- 一般事項  
工事の内容
  - ・内部改修  
バリアフリー化、シャワー室改修、トイレドライ化  
照明LED化、パッケージエアコンの改修
  - ・スタンド改修
  - ・掲揚ポール撤去新設上記に伴う建築電気設備工事・建築機械設備工事一式
- 所在地 四日市市 日永東一丁目 地内
- 工期 H30.10.4~R1.5.31
- 設計 四日市市都市整備部営繕工務課  
株式会社田端隆建築設計
- 監理 四日市市都市整備部営繕工務課
- 施工 大宗建設株式会社

- 建物概要 陸上競技場  
RC造3階建 延べ面積3,076㎡

- 主な仕上
  - 内装天井 化粧石膏ボード張り
  - 内装壁 EP-G塗替、化粧ケイカル板張り
  - 内装床 長尺塩ビシート、塗床仕上

- 環境配慮
  - ・照明設備はLED照明とした。

- ユニバーサルデザイン
  - ・玄関出入口の段差を解消し、バリアフリー化を行った。
  - ・グラウンド側通路にスロープを設け、バリアフリー化を行った。

● 工事費		千円
	建築工事	181,707
	建築電気設備工事	15,293
	建築機械設備工事	31,429
	計	228,429









スタンド



2階テラス



グラウンド側通路



玄関



エントランスホール



1階女子便所



ロッカー室



シャワー室

## 桜小学校大規模改修工事

### ● 一般事項

工事の内容	屋上防水改修 外壁改修 普通教室、教材室、廊下、階段室の内部改修 トイレのドライ化、照明LED化等 上記に伴う建築電気設備工事・建築機械設備工事一式
所在地	四日市市 桜町 地内
工期	R1. 6. 10～R1. 10. 15
設計	四日市市都市整備部営繕工務課 井元建築事務所
監理	四日市市都市整備部営繕工務課
施工	株式会社 須崎工務店

### ● 建物概要

小学校  
RC造3階建 延べ面積1,536㎡（教室棟）

### ● 主な仕上

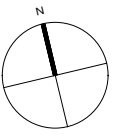
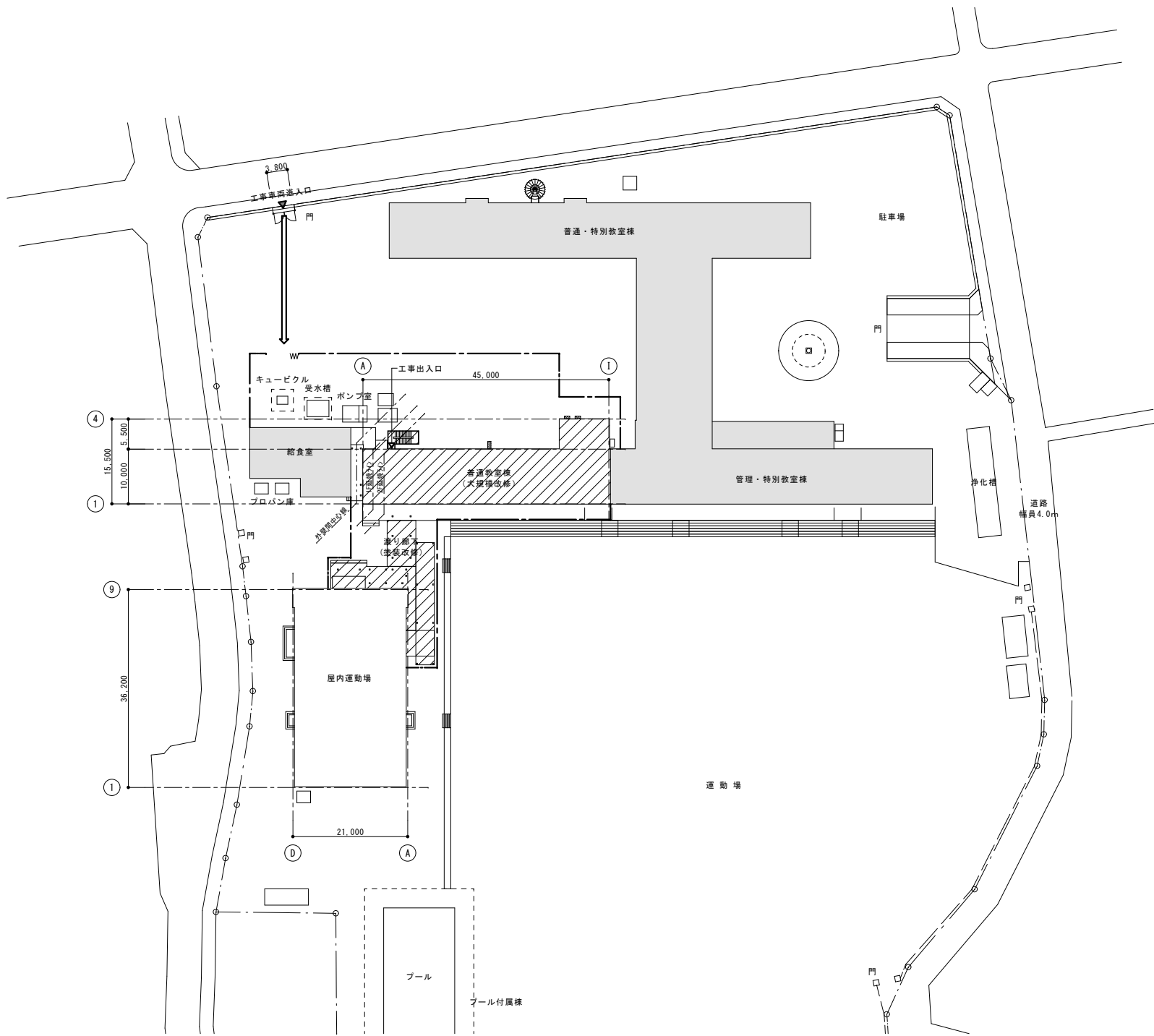
内装天井	化粧石こうボード張り
内装壁	EP-G塗替
内装床	長尺塩ビシート、フローリング研磨の上湿気硬化型ポリウレタン塗装
外壁	可とう形改修塗材E
屋上	改質アスファルト防水

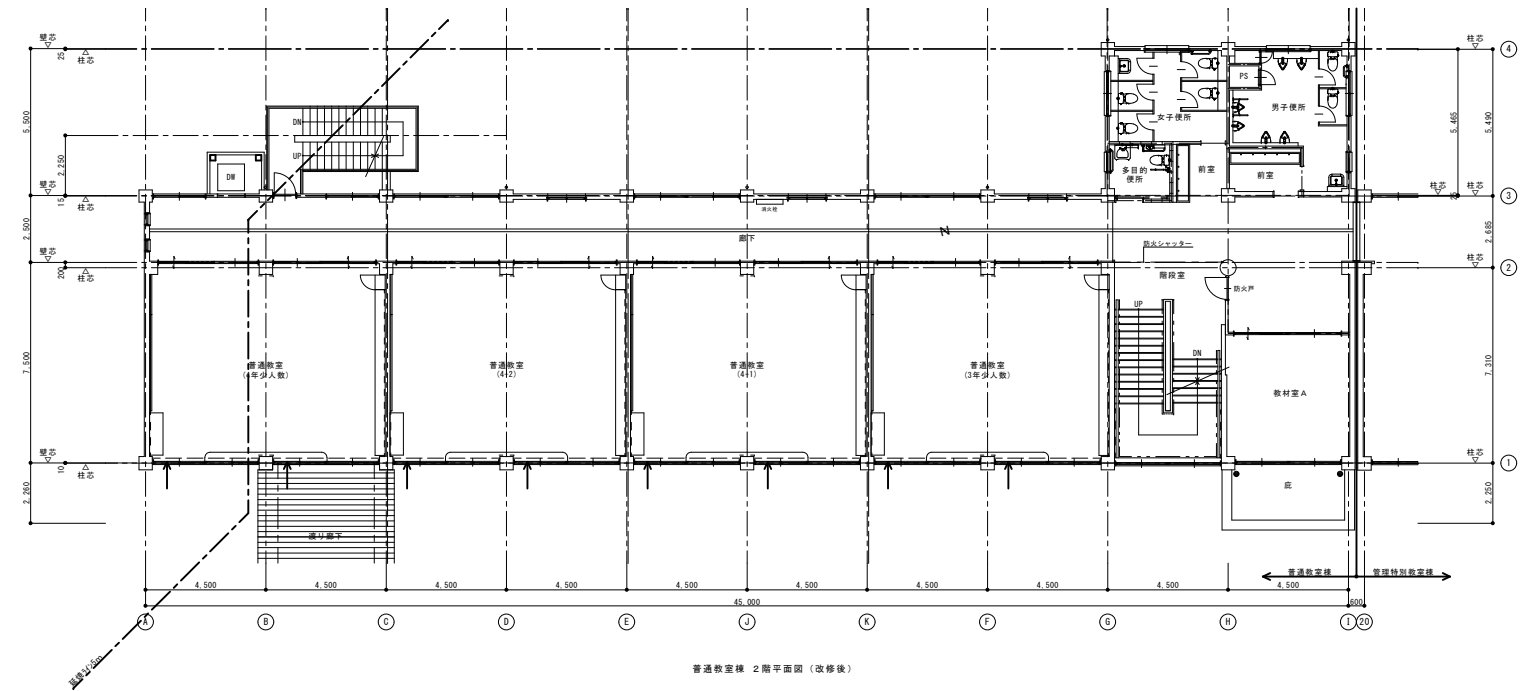
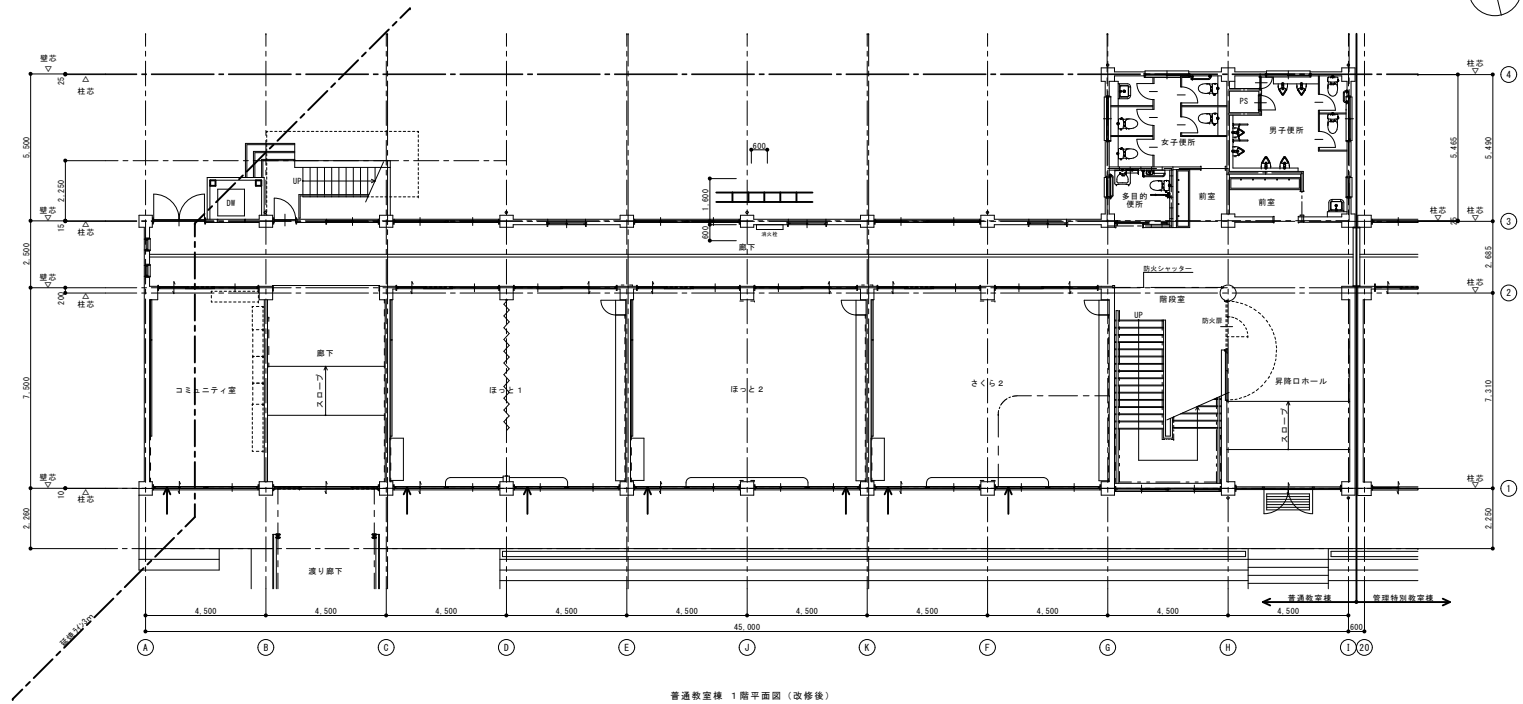
### ● 環境配慮事項

- ・屋上屋根部の防水を断熱仕様とした。
- ・各照明、長寿命、省電力のLED照明を設置した。

### ● 工事費

		千円
建築工事	122,584	
建築電気設備工事	18,117	
建築機械設備工事	18,560	
計	159,261	









外壁



外壁



屋上



廊下



教室1



教室2



男子便所



女子便所

## 羽津北小学校津波避難施設整備工事

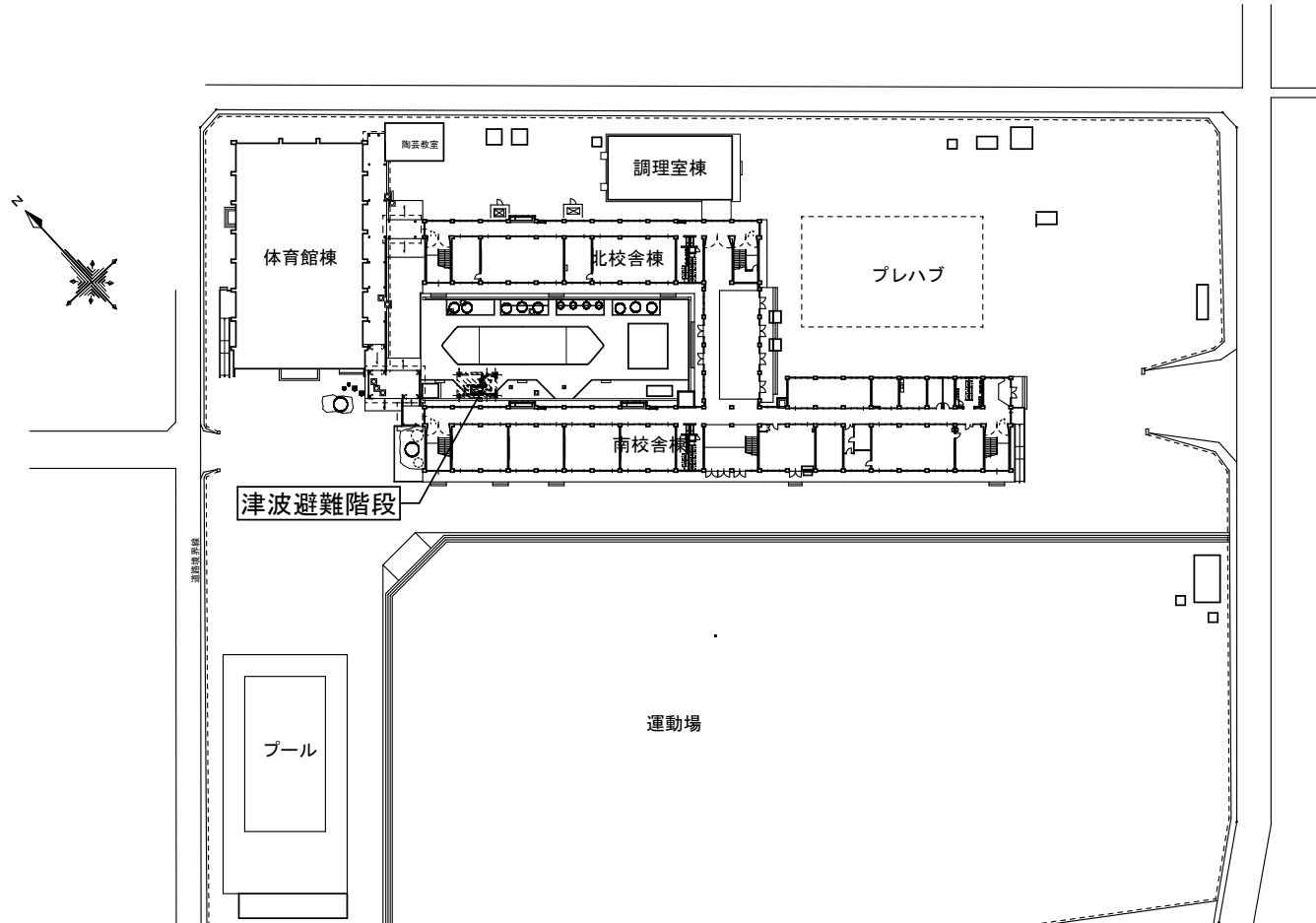
- 一般事項
  - 工事の内容 避難階段及び屋上避難施設の整備工事  
屋上防水改修工事  
非常用発電機設備工事  
上記に伴う建築電気設備工事・建築機械設備工事一式
  - 所在地 四日市市 大字羽津 地内
  - 工期 R1. 6. 21～R1. 12. 13
  - 設計 四日市市都市整備部営繕工務課  
株式会社山田建築設計
  - 監理 四日市市都市整備部営繕工務課
  - 施工 株式会社トヨタータルデザイン

- 建物概要 津波避難階段

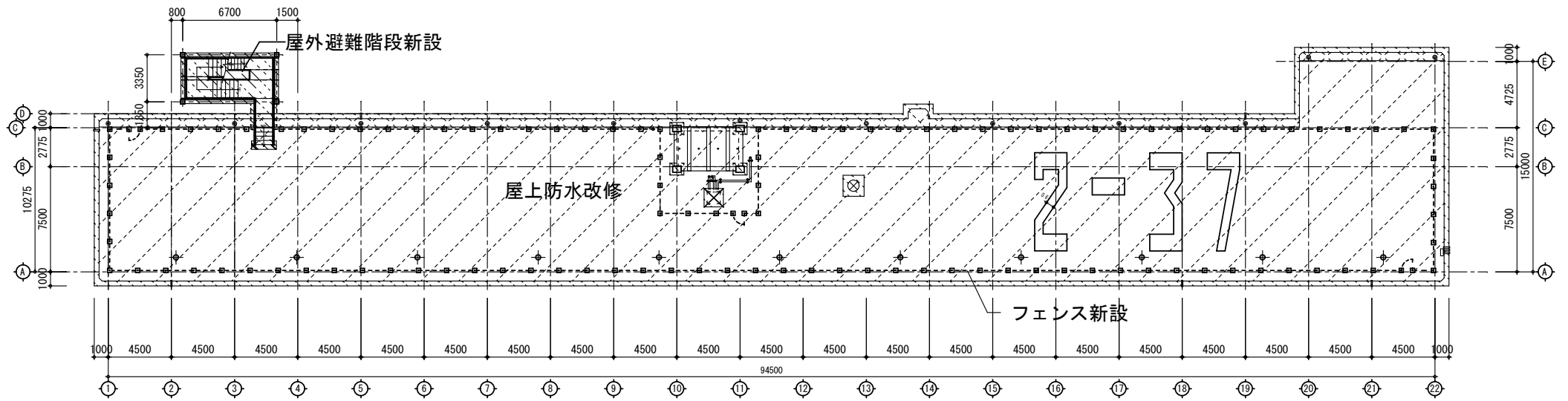
- 主な仕上
  - 避難階段 鉄骨造（溶融亜鉛メッキ）
  - 屋上防水 改質アスファルトシート防水

- 環境配慮
  - ・屋上屋根部の防水を断熱仕様とした。

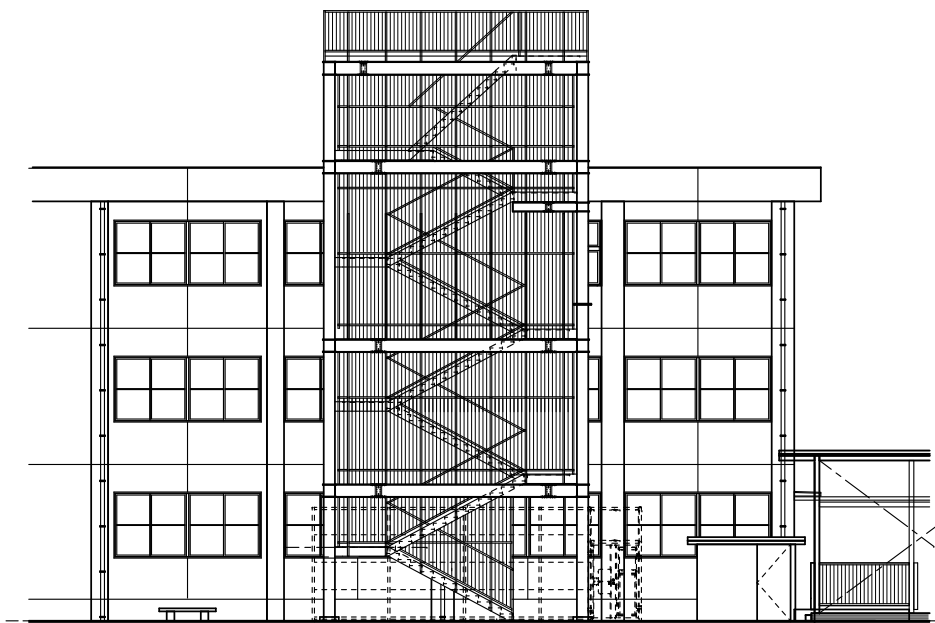
● 工事費		千円
	建築工事	74,933
	建築電気設備工事	31,298
	建築機械設備工事	2,075
	計	108,306



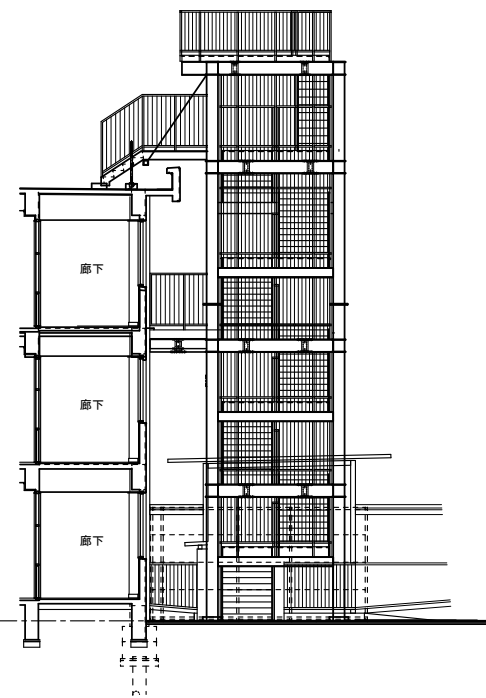
配置図



南校舎棟 R階平面図



改修後南校舎棟 北側立面図



改修後南校舎棟 部分断面図



外観1



外観2



玄関



交流スペース

## 常磐中央幼稚園内装改修ほか工事

### ● 一般事項

工事の内容	保育室・遊戯室・職員室内装改修 園児便所バリアフリー化改修 外壁改修及び屋上防水改修 上記に伴う建築電気設備工事・建築機械設備工事一式
所在地	四日市市 ときわ五丁目 地内
工期	R1.6.7～R1.9.17
設計	四日市市都市整備部営繕工務課 株式会社 山田建築設計
監理	四日市市都市整備部営繕工務課
施工	株式会社トヨタータルデザイン

### ● 建物概要

児童福祉施設
園舎棟 鉄骨造平屋建て 延床面積2907.28㎡
屋外倉庫 鉄骨造平屋建て 延床面積22.62㎡
車寄せ・駐車場屋根及び渡り廊下 鉄骨造平屋建て 延床面積116.35㎡

### ● 主な仕上

外壁	可とう形外装薄塗材E
屋上	改質アスファルトシート防水ASI-T1工法
内装天井	化粧石膏ボード張り、けい酸カルシウム板張り
内装壁	ビニルクロス張り、EP-G塗装、化粧けい酸カルシウム板張り
内装床	複合フローリング張り、長尺塩ビシート張り

### ● 環境配慮

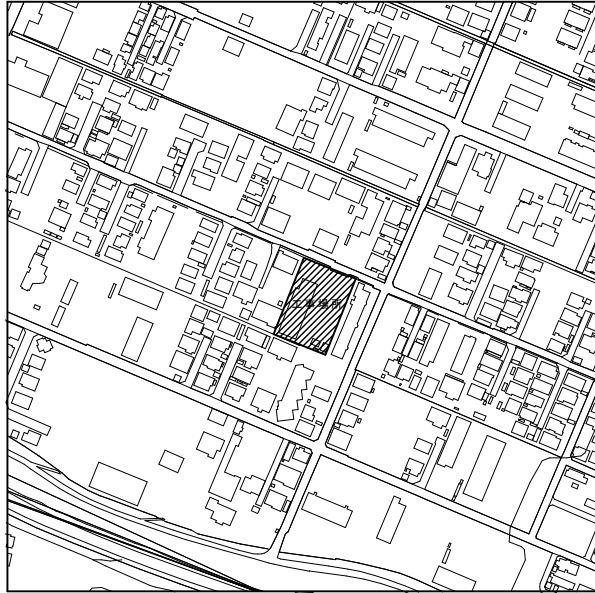
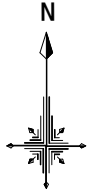
- ・屋上屋根部の防水を断熱仕様とした。
- ・照明設備はLED照明とした。

### ● ユニバーサルデザイン

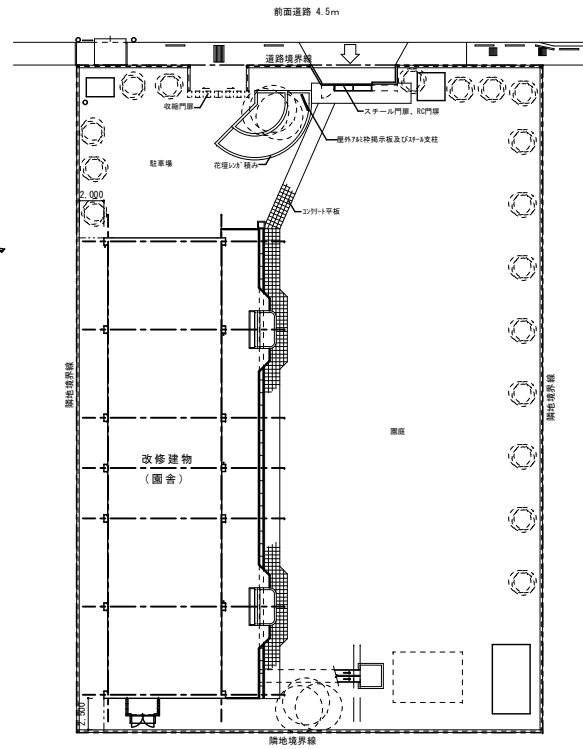
- ・園庭からテラスまでスロープを設け、バリアフリー化を行った。

### ● 工事費

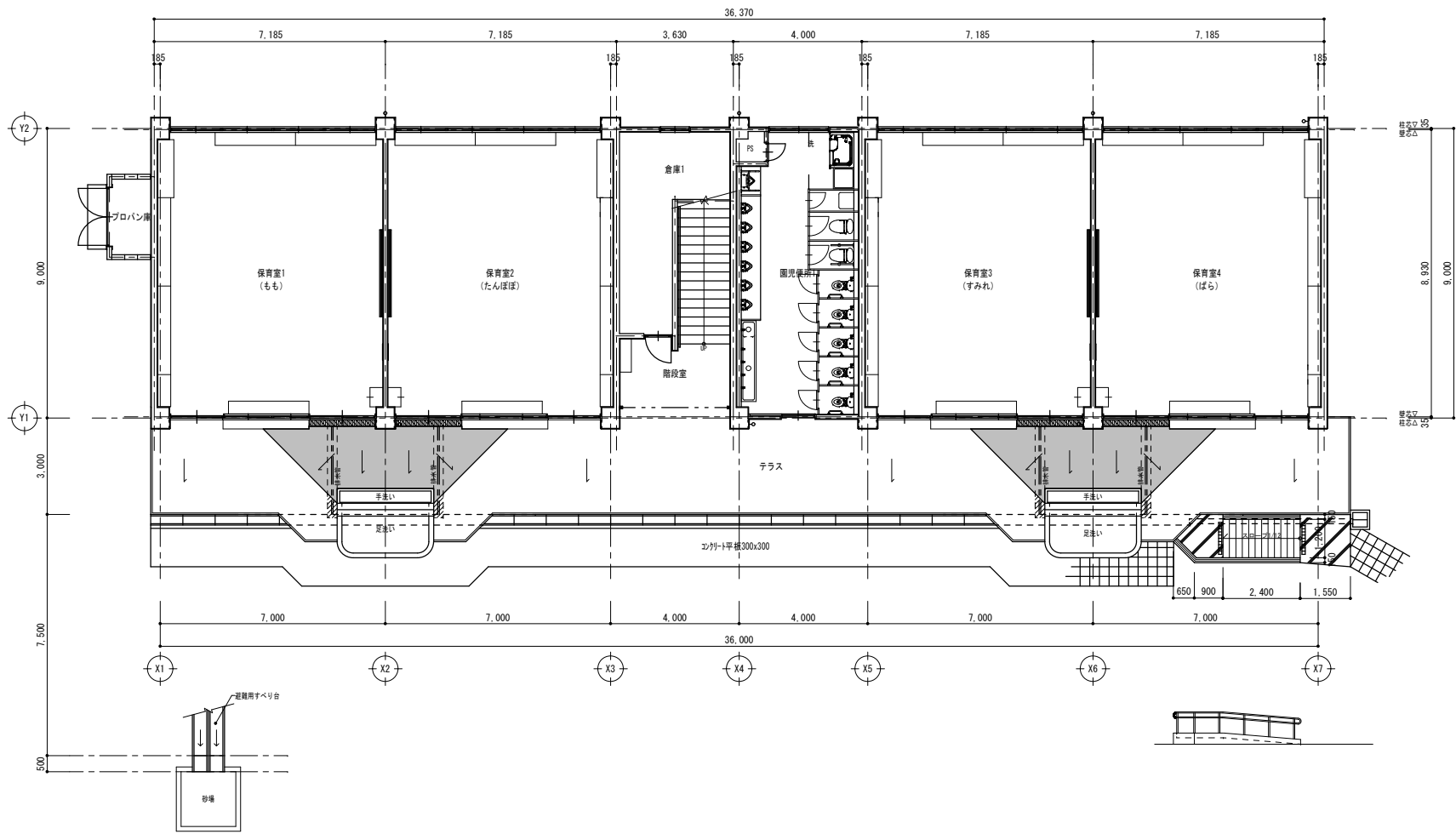
建築工事	62,479	千円
建築電気設備工事	5,615	
建築機械設備工事	9,223	
計	77,317	



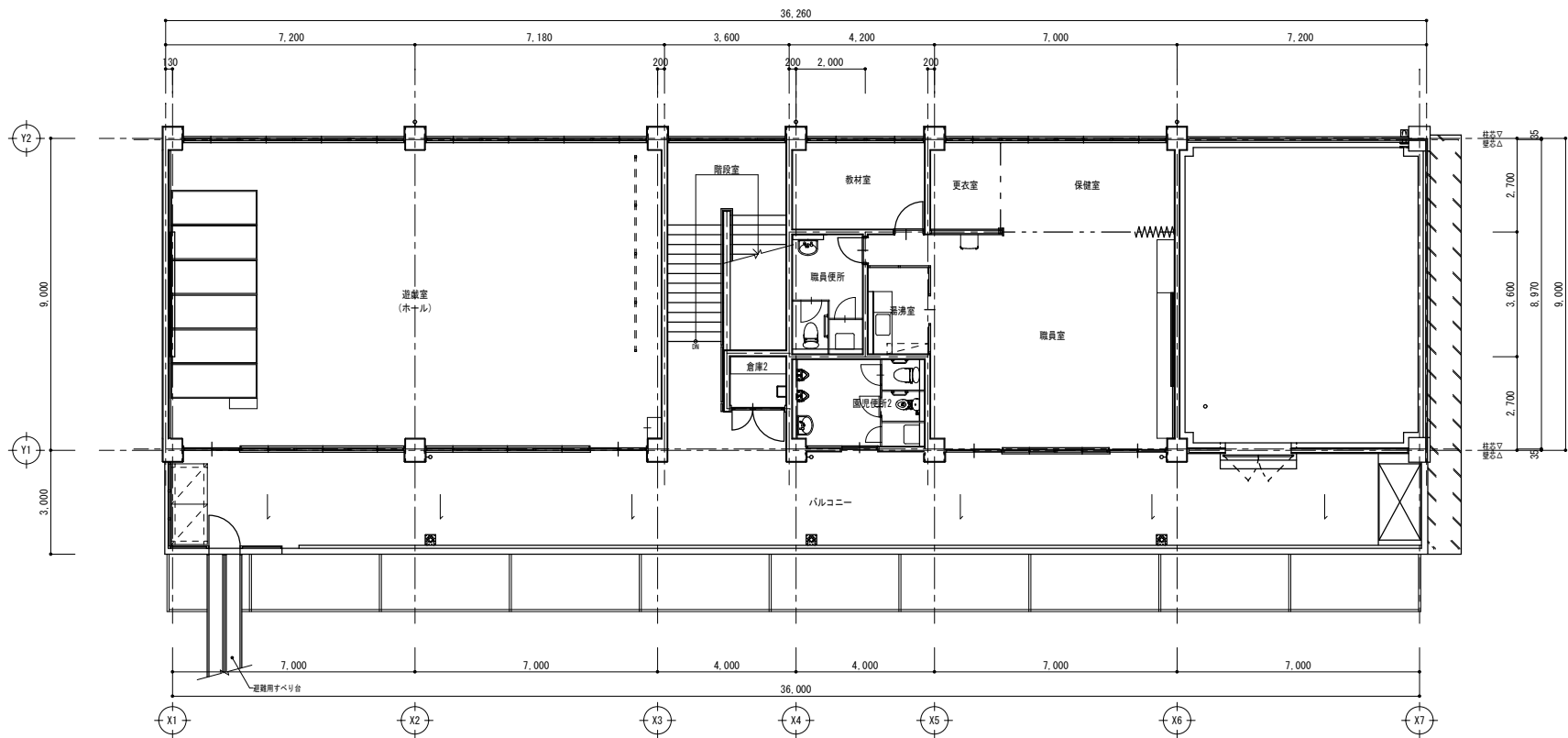
付近見取図



配置図 S=1:300



改修後  
1階平面図 S-1 : 100



改修後  
2階平面図 S-1 : 100



外観1



外観2



スロープ



便所



保育室



ホール

## 中央駐車場屋上防水改修工事

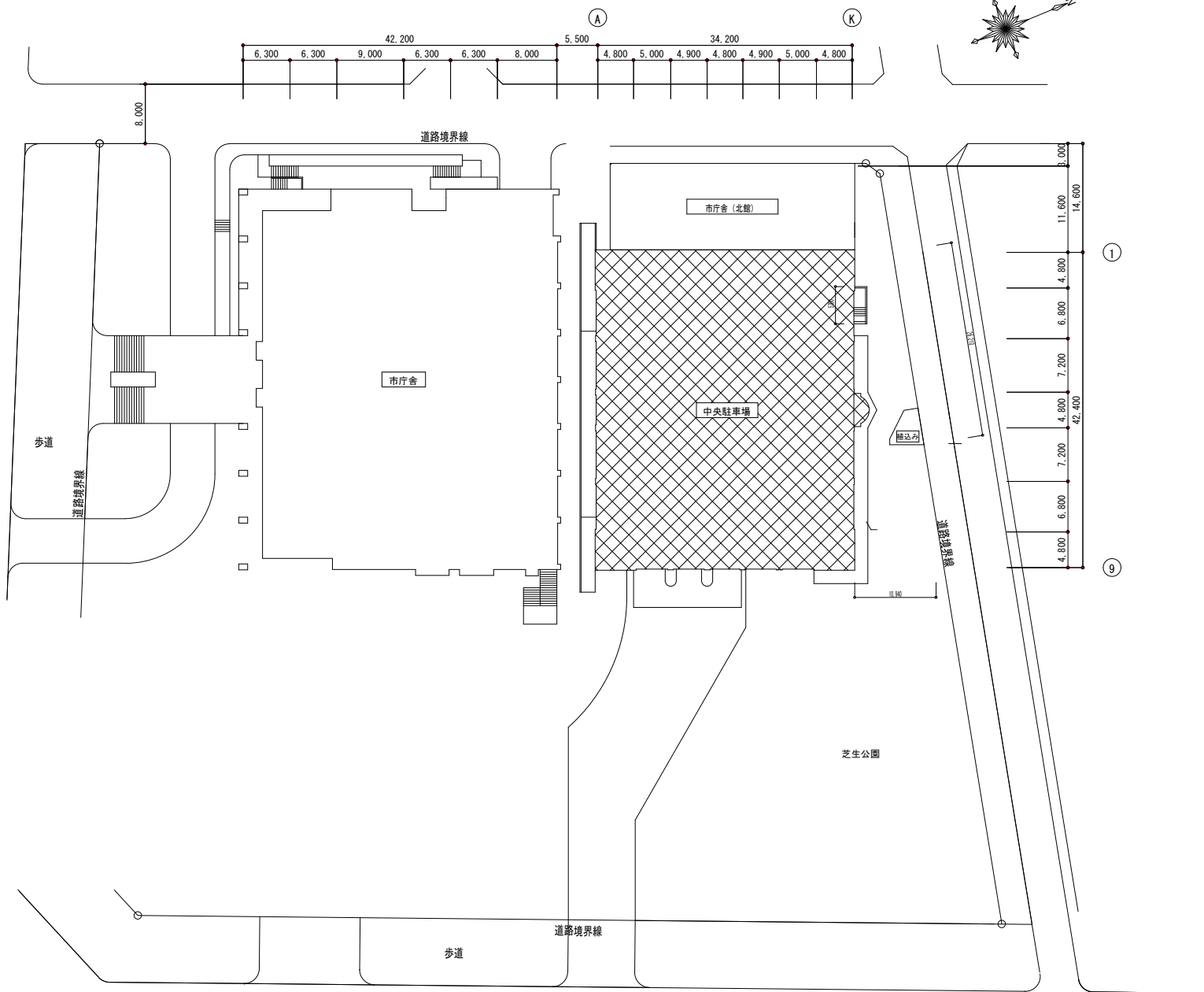
● 一般事項			
工事の内容	屋上防水改修工事		
所在地	四日市市 諏訪町 地内		
工期	R1. 5. 31～R1. 10. 15		
設計	四日市市都市整備部営繕工務課 株式会社 田端隆建築設計		
監理	四日市市都市整備部営繕工務課		
施工	株式会社 トヨタトータルデザイン		
● 建物概要	SRC造地下2階地上5階建て 延床面積9771㎡		
● 主な仕上			
駐車場床・立上り	超速硬化ウレタン駐車場床防水工法(防滑層3層)		
腰壁	ウレタンゴム系塗膜防水(X-2)		
PHR平場	ウレタンゴム系塗膜防水(X-1)		
PHR立上り	ウレタンゴム系塗膜防水(X-2)		
● 工事費			
	建築工事	56,917	千円
	計	56,917	



付近見取図

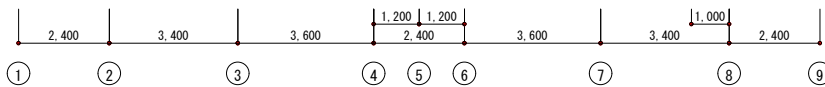
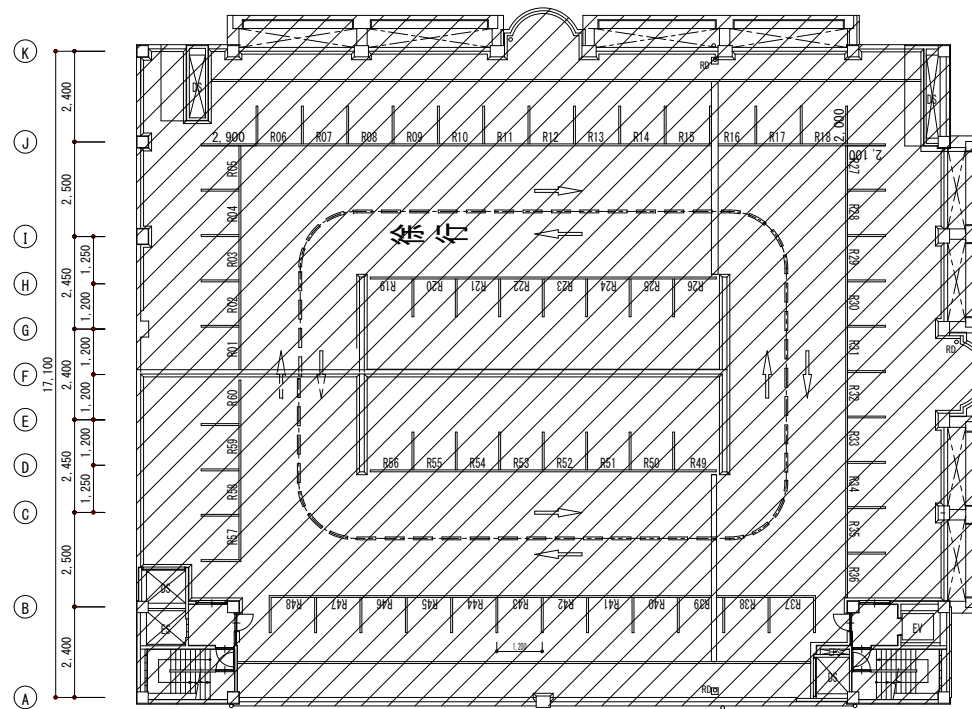
 工事範囲

車道

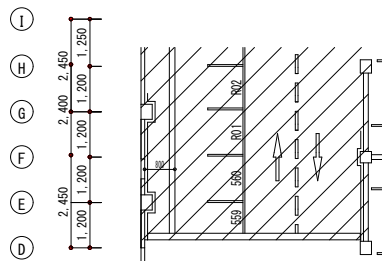


車道

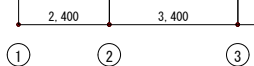
配置図 S=1/400



R階平面図 S=1/200



工事範囲



5階平面図 S=1/200



駐車場車路1



駐車場車路2



駐車場車路3



駐車場車路4



PHR1



PHR2

## 久留倍官衙遺跡屋外トイレ新築工事

### ● 一般事項

工事の内容 屋外トイレ新築工事(約36㎡・用具入付) 、屋外付帯工事  
上記に伴う建築電気設備工事・建築機械設備工事一式

所在地 四日市市 大矢知町 地内

工期 R1.7.22~R2.1.31

設計 四日市市都市整備部営繕工務課  
株式会社 山田建築設計

監理 四日市市都市整備部営繕工務課  
施工 株式会社中村組

● 建物概要 屋外トイレ 鉄骨平屋建て 延床面積36㎡

### ● 主な仕上

外壁 サイディング横張り  
屋上 カラーガルバリウム鋼板  
内装天井 けい酸カルシウム板張り  
内装壁 化粧けい酸カルシウム板張り  
内装床 50角磁器質タイル張り

### ● 環境配慮

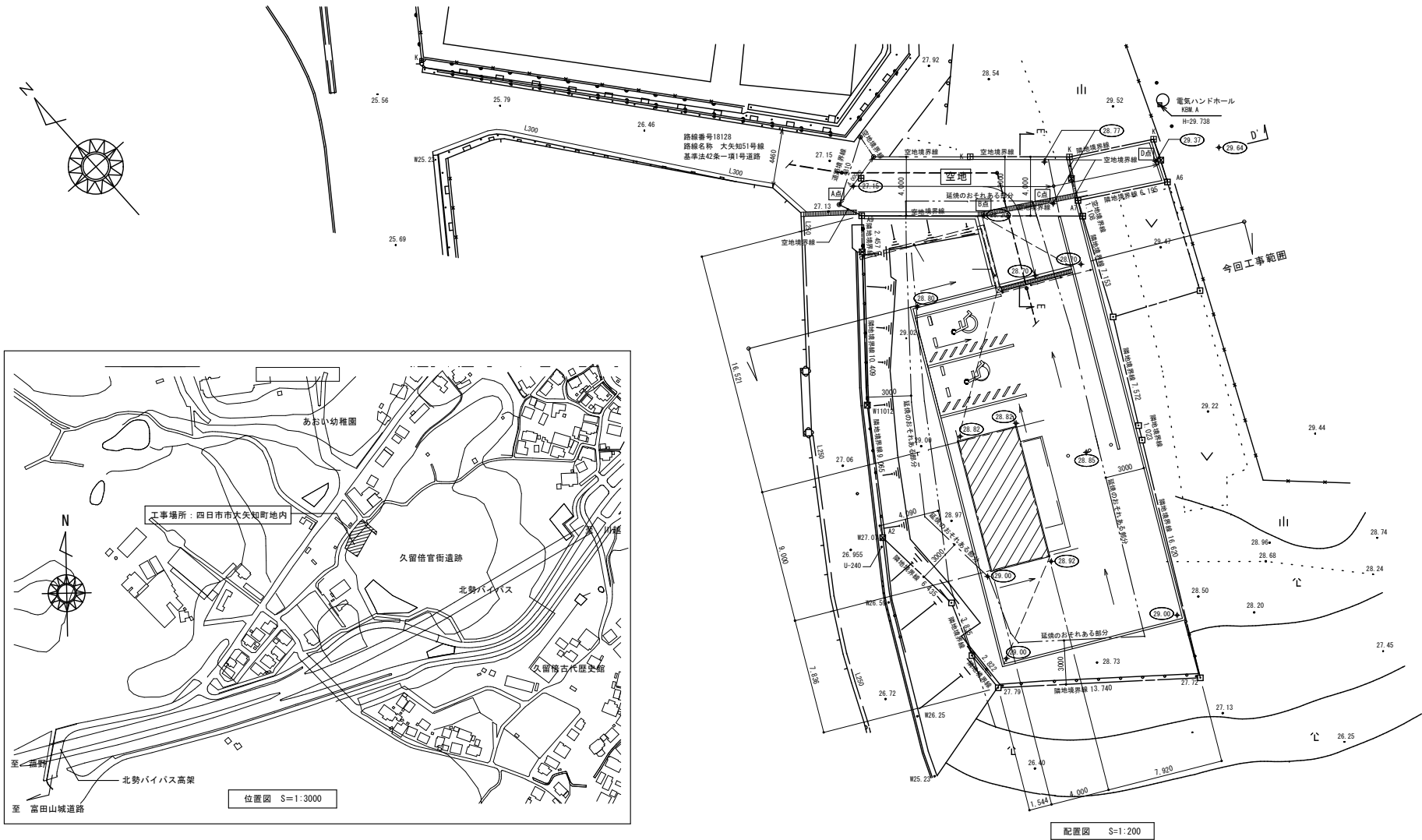
- ・アスファルト舗装を透水性とした。
- ・照明設備はLED照明とした。

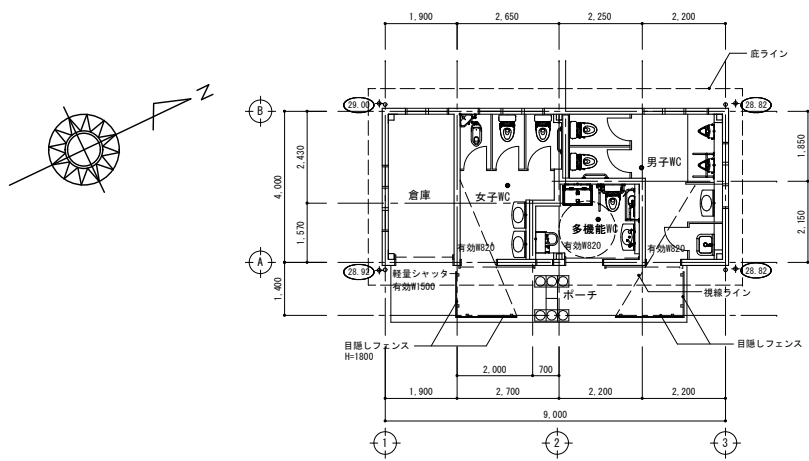
### ● ユニバーサルデザイン

- ・スロープ及び多目的トイレを設けた。

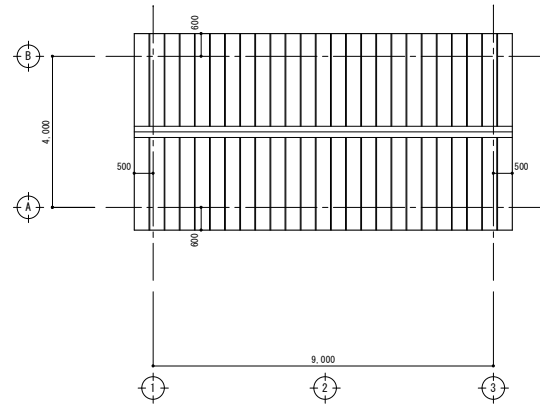
### ● 工事費

建築工事	23,525	千円
建築電気設備工事	3,416	
建築機械設備工事	5,597	
計	32,538	

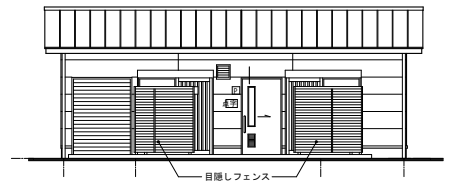




1階平面図 S=1:100



屋根状図 S=1:100



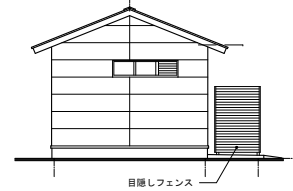
東立面図 (目隠しフェンスを含む) S=1:100



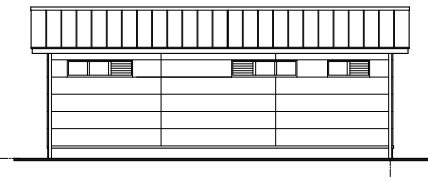
東立面図 S=1:100

凡例

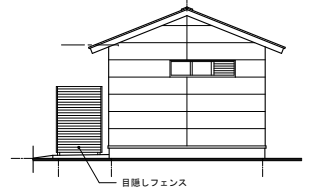
P	ピクトサイン
点字	点字案内板



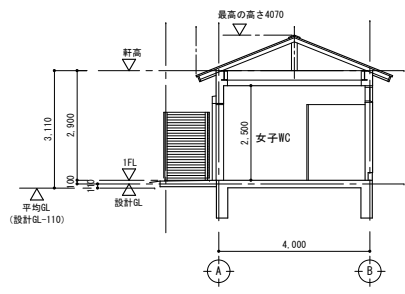
南立面図 S=1:100



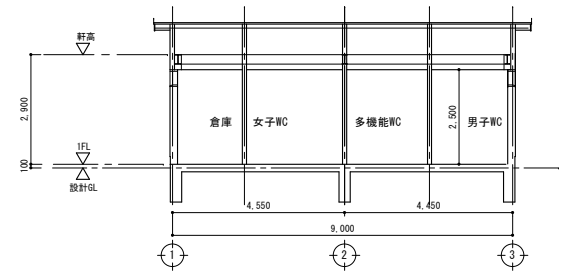
西立面図 S=1:100



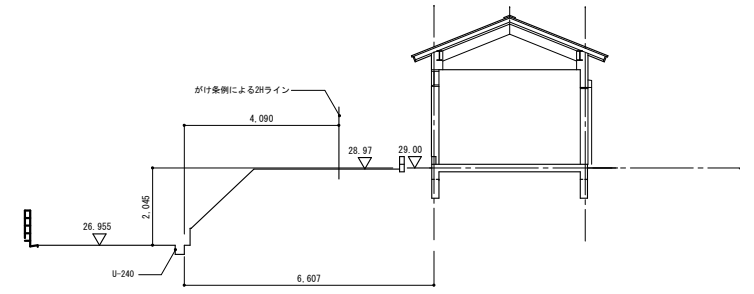
北立面図 S=1:100



断面図 S=1:100



断面図 S=1:100



がけ条例チェック断面図 S=1:100



外観1



外観2



男子便所



女子便所



多目的便所



倉庫