



令和元年度

當繕年報

四日市市

平成30年度主要営繕工事の紹介

児童発達支援センターあけぼの学園移転整備工事

史跡久留倍官衙遺跡政庁東門（八脚門）・堀復元建設工事

北大谷斎場炉前ホール天井改修工事

泊山小学校大規模改修工事

羽津北小学校特別教室改修ほか工事

四郷保育園内装改修工事

市庁舎議場天井崩落対策工事

四郷分団車庫新築工事

霞ヶ浦第2野球場スコアボード改修工事

平成30年度営繕工事一覧表

平成30年度 主要営繕工事の紹介

工 事 名 称	受 注 者 名				工 事 費 計	工 期		備 考
	建 築	電 気	機 械	そ の 他		着工 年月日	竣工 年月日	
[危機管理室]								
防災行政無線(固定系)増設工事		パナソニックシステムソリューションズジャパン株式会社 中部社			5,508,000	H31.2.1	H31.3.15	
合計 1件								
[総務部]								
寺方児童集会所(西棟)及び人権プラザ神前改修工事	株式会社フジケンホーム				20,217,600	H30.11.1	H31.2.28	
人権プラザ天白外壁改修工事				長谷川塗装	5,797,440	H30.11.22	H31.2.15	
合計 2件								
[財政経営部]								
本町プラザ駐車場施設解体工事				宮古島建設工業株式会社	35,087,040	H30.8.3	H30.11.30	
総合会館LED化工事		四日市電機株式会社			66,236,400	H30.9.14	H31.2.22	
市庁舎エントランスロビー天井崩落対策ほか工事	株式会社山本邦組				66,024,720	H30.9.14	H31.3.8	
総合会館消火ポンプ等更新工事			株式会社昭和産業		18,559,800	H30.10.4	H31.3.21	
本町プラザ揚水ポンプ及び消火ポンプ更新工事			株式会社昭和産業		3,985,200	H30.9.11	H31.1.21	
総合会館屋根復旧工事	生川建設株式会社				11,880,000	H30.10.15	H31.1.31	
本町プラザおもいやり駐車場整備工事	有限会社中川建築工房				12,841,200	H30.12.7	H31.3.8	
本庁舎議場天井崩落対策工事	株式会社山本邦組				113,518,800	H30.2.9	H30.9.14	H29～H30 債務負担工事
合計 8件								
[市民文化部]								
富洲原地区市民センター空調機更新工事			株式会社三扇		8,880,840	H30.8.10	H30.12.14	
富田地区市民センター空調機更新工事		大東電気株式会社			19,159,200	H30.8.10	H30.12.14	
神前地区市民センター空調機更新工事			株式会社久真設工		8,110,800	H30.8.10	H30.12.14	
県地区市民センター空調機更新工事			有限会社ヤマコウ		7,678,800	H30.8.10	H30.12.14	
中部地区市民センター自家発電装置改修工事		株式会社日本総合施設			7,074,000	H30.8.29	H31.2.8	

工 事 名 称	受 注 者 名				工 事 費 計	工 期		備 考
	建 築	電 気	機 械	そ の 他		着工 年月日	竣工 年月日	
内部地区市民センター(別館)和室及び便所改修工事	北三重技建株式会社				12,582,000	H30.11.1	H31.2.15	
富田地区市民センター2階トイレ洋式化工事	北信建設株式会社				2,306,880	H30.11.9	H31.1.15	
なやプラザトイレ洋式化及び照明更新工事	株式会社須崎工務店				34,943,400	H30.11.9	H31.3.5	
水沢地区市民センター和室改修工事	合同会社くすのき建設				3,553,200	H30.11.16	H31.2.15	
下野地区市民センター和室改修工事	合同会社くすのき建設				3,013,200	H30.11.16	H31.2.15	
富洲原地区市民センター和室改修工事	有限会社森山建設				5,000,400	H30.11.16	H31.2.15	
保々地区市民センター和室改修工事	有限会社森山建設				2,957,040	H30.5.15	H30.7.31	
合計 12件								
[健康福祉部]								
三重北勢健康増進センター給排水ポンプ更新工事			有限会社岩間設備		11,901,600	H30.7.13	H30.10.26	
たんぼぼ空調機更新工事			山根興業株式会社		15,217,200	H30.8.9	H30.12.21	
合計 2件								
[こども未来部]								
こども未来課分室空調機更新工事		渡辺電気			6,361,200	H30.5.8	H30.8.10	
少年自然の家給水設備ほか改修工事			中央環境総設株式会社		31,417,200	H30.9.14	H31.2.22	
四郷保育園内装改修工事	中日本建設株式会社				72,507,960	H30.6.6	H30.10.5	
羽津幼稚園内装改修ほか工事	中日本建設株式会社				74,639,880	H30.6.6	H30.10.5	
橋北子育て支援センター空調機更新工事			三重石商事株式会社		4,698,000	H30.9.3	H30.11.30	
塩浜児童館遊戯室改修工事	合同会社くすのき建設				3,183,840	H30.9.20	H30.12.21	
塩浜認定こども園外壁改修工事				株式会社田室塗装	10,242,720	H30.10.25	H31.1.31	
少年自然の家浄化槽解体工事				有限会社古市建材	12,429,720	H30.11.16	H31.2.15	
橋北子育て支援センター屋上防水改修工事	株式会社ケーベック				18,121,320	H30.11.16	H31.3.8	
笹川保育園屋上防水改修工事				株式会社田室塗装	11,448,000	H30.11.22	H31.2.28	
橋北保育園解体工事				株式会社シンエイテクノ	24,869,160	H30.12.7	H31.3.20	
児童発達支援センターあけぼの学園移転整備工事(建築工事)	大宗建設株式会社				782,333,640	H29.12.25	H31.2.18	H29～H30 債務負担工事
児童発達支援センターあけぼの学園移転整備工事(建築機械設備)			シブヤパイピング工業株式会社 三重営業所		139,268,160	H29.12.25	H31.2.18	H29～H30 債務負担工事

工 事 名 称	受 注 者 名				工 事 費 計	工 期		備 考
	建 築	電 気	機 械	そ の 他		着 工 年 月 日	竣 工 年 月 日	
児童発達支援センターあけぼの 学園移転整備工事(建築電気設備)		北勢電気株式会社			115,182,000	H30.1.19	H31.2.18	H29～H30 債務負担工事
合計 14件								
[商工農水部]								
四日市競輪場排水ポンプ更新 工事			株式会社トーカイ		25,887,600	H30.7.6	H31.2.8	
四日市競輪場空調設備ほか改 修工事			伊藤管機工業株式会社		47,250,000	H30.7.23	H30.12.14	
四日市競輪場非常放送設備更 新工事		泗水電機株式会社			9,201,600	H30.7.12	H30.12.7	
茶業振興センター旧施設解体工 事			M・L・C株式会社		20,174,400	H30.9.7	H30.12.7	
食肉センター・食肉市場市場棟 空調機更新工事		林電気工事株式会社			13,910,400	H30.9.14	H30.12.14	
勤労者・市民交流センター北館 防水改修ほか工事			株式会社トヨタトータルデザイン		19,472,400	H30.10.19	H31.2.22	
すわ公園交流館空調機更新工 事			株式会社インダ設備		10,324,800	H30.10.30	H31.2.25	
四日市競輪場ドリームスペース 屋根改修工事	株式会社トヨタ トータルデザイン				53,989,200	H30.11.16	H31.3.15	
ふれあい牧場管理棟空調機更 新工事		三重石商事株式会社			4,719,600	H30.11.13	H31.2.15	
食肉センター・食肉市場枝肉出 庫用ドロップ更新ほか工事			花木工業株式会社 大阪支店		88,236,000	H30.10.30	H31.3.15	
食肉センター・食肉市場豚部分 肉カット棟屋根改修ほか工事			株式会社田室塗装		21,394,800	H30.12.13	H31.3.15	
合計 11件								
[環境部]								
北大谷斎場火葬炉等補修工事				株式会社宮本工業 所	31,320,000	H30.8.7	H31.1.18	
南部埋立処分場浸出水処理施 設補修整備工事			三菱化工機株式 会社 名古屋支 店		11,880,000	H30.11.26	H31.3.15	
北大谷斎場炉前ホール天井改 修工事	北三重技建株式 会社				78,806,520	H29.9.8	H30.7.20	H29～H30 債務負担工事
合計 3件								
[都市整備部]								
四日市あすなろう鉄道線信号保 安設備及び電路設備工事		近鉄電気エンジ ニアリング株式 会社			27,845,856	H30.7.23	H31.3.15	
四日市市営中央駐車場エレ ベーター更新工事			株式会社日立ビ ルシステム 中部 支社		11,448,000	H30.7.27	H31.3.15	
前田町市営住宅外壁改修工事				株式会社アステル 塗建	52,823,880	H30.12.7	H31.3.15	
三重市営住宅住戸改善及び改 修工事	株式会社五十嵐 建設				22,647,600	H30.12.3	H31.3.11	

工 事 名 称	受 注 者 名				工 事 費 計	工 期		備 考
	建 築	電 気	機 械	そ の 他		着工 年月日	竣工 年月日	
四日市市営中央駐車場キュービクル更新工事		株式会社第一電気工業			13,642,560	H30.9.7	H31.1.25	
赤堀町市営住宅外壁改修ほか工事				株式会社マックステム	58,356,720	H30.11.1	H31.3.11	
あさけが丘市営住宅排水管更新工事			株式会社インダ設備		16,470,000	H30.11.13	H31.3.15	
坂部が丘市営住宅住戸改善ほか工事	株式会社トヨタトータルデザイン				31,585,680	H30.11.16	H31.3.18	
茂福市営住宅外壁改修ほか工事				株式会社ビスイクラフト	28,857,600	H30.12.14	H31.3.15	
高花平市営住宅住戸改善工事	有限会社渡辺建設				7,905,600	H30.2.2	H30.5.18	
赤堀町市営住宅外壁改修ほか工事				有限会社安立塗装	51,400,440	H30.2.22	H30.7.25	
四日市あすなろう鉄道線信号保安設備及び電路設備工事		近鉄電気エンジニアリング株式会社			7,795,224	H30.7.23	H31.3.15	
合計 12件								
[シティプロモーション部]								
宮妻峽ヒュッテ屋根改修及び外壁改修工事	有限会社中川建築工房				8,655,120	H30.9.25	H31.1.18	
合計 1件								
[スポーツ・国体推進部]								
中央緑地第2体育館空調設備更新工事			株式会社中村組		3,391,200	H30.4.24	H30.6.29	
楠緑地体育館改修工事	大宗建設株式会社				106,161,840	H30.9.21	H31.2.28	
霞ヶ浦第2野球場スコアボード設置工事			北三重通信システム株式会社		50,662,800	H30.10.3	H31.3.15	
霞ヶ浦体育館トップライト撤去及び照明改修工事	株式会社山本邦組				41,110,200	H30.10.15	H31.3.11	
三滝テニスコートクラブハウス屋上防水改修工事	三重商事株式会社				3,056,400	H30.12.21	H31.2.28	
合計 5件								
[消防本部]								
橋北分団車庫解体工事	聖建工株式会社				3,596,400	H30.5.30	H30.8.3	
四郷分団車庫新築工事	株式会社須崎工務店				31,978,800	H30.8.3	H31.1.31	
中消防署別棟車庫外壁改修ほか工事	株式会社マックステム				13,811,040	H30.9.14	H30.12.14	
中消防署動力制御盤ほか更新工事		株式会社アレス			10,519,200	H30.8.10	H31.1.18	
中消防署西分署防水改修工事	有限会社安立塗装				10,098,000	H30.9.13	H30.12.10	

工 事 名 称	受 注 者 名				工 事 費 計	工 期		備 考
	建 築	電 気	機 械	そ の 他		着工 年月日	竣工 年月日	
中消防署エレベーター更新工事			日本オーチス・エレベータ株式会社 中部支店		16,653,600	H30.9.28	H31.3.15	
中消防署給油計量器修繕工事			株式会社高芝組		2,008,800	H31.1.15	H31.3.20	
合計 7件								
[教育委員会]								
神前小学校キュービクル更新工事		株式会社アレス			14,968,800	H30.6.1	H30.9.7	
県小学校高架水槽更新工事			株式会社三扇		11,059,200	H30.5.30	H30.9.14	
三重北小学校高架水槽更新工事			有限会社ヤマコウ		9,396,000	H30.5.31	H30.9.14	
三重北小学校キュービクル更新工事		三重石商事株式会社			13,885,560	H30.6.1	H30.9.7	
中部西小学校給食室改修工事	株式会社大藤工務店				46,121,400	H30.6.14	H30.10.31	
笹川東小学校トイレ改修工事	北三重技建株式会社				74,004,840	H30.6.13	H30.9.21	
橋北保育園解体工事			株式会社シンエイテクノ		8,168,040	H30.12.7	H31.3.7	
笹川東小学校プール改修工事			株式会社田室塗装		11,760,120	H30.9.20	H30.12.19	
泊山小学校屋内運動場ほか改修工事	株式会社トヨタトータルデザイン				10,199,520	H30.10.26	H31.2.28	
浜田小学校プール水槽改修工事			太田建材株式会社		8,467,200	H30.10.26	H31.1.31	
大谷台小学校プール改修工事			株式会社ホームクリエイト		11,264,400	H30.10.26	H31.1.31	
常盤小学校屋内運動場屋根改修工事	株式会社堤組				14,634,000	H30.11.2	H31.2.5	
楠小学校屋内運動場屋根改修工事	株式会社フジケンホーム				13,478,400	H30.11.1	H31.2.5	
三重小学校特別教室改修工事	株式会社トヨタトータルデザイン				18,856,800	H30.11.26	H31.3.15	
羽津北小学校特別教室改修工事	株式会社五十嵐建設				18,728,280	H30.11.26	H31.3.15	
泊山小学校大規模改修工事	株式会社大藤工務店				134,835,840	H30.6.7	H30.9.21	
泊山小学校屋内運動場ほか改修工事	株式会社トヨタトータルデザイン				47,144,160	H30.10.26	H31.2.28	
下野小学校屋上防水改修工事			株式会社ササキ塗研		23,094,720	H30.3.16	H30.6.29	H29～H30 債務負担工事
八郷西小学校屋上防水改修ほか工事			株式会社マックスシステム		17,290,800	H30.3.14	H30.6.29	H29～H30 債務負担工事
神前小学校屋上防水改修工事			太田建材株式会社		18,133,200	H30.3.16	H30.6.29	H29～H30 債務負担工事
三重平中学校高架水槽更新工事			株式会社シンエイテクノ		18,057,600	H30.6.1	H30.9.14	
西朝明中学校高架水槽更新工事			清水工業		7,765,200	H30.6.1	H30.9.14	
大池中学校キュービクル更新工事		渡辺電気			15,908,400	H30.5.30	H30.9.7	

児童発達支援センターあけぼの学園移転整備工事

● 一般事項

工事の内容	園舎棟新築 屋外倉庫新築 車寄せ・駐車場屋根及び渡り廊下新築 外構工事一式 上記に伴う建築電気設備工事・建築機械設備工事一式
所在地	四日市市 下海老町 地内
工期	H29. 12. 25～H31. 2. 18
設計	四日市市都市整備部営繕工務課 株式会社 浦野設計 三重支社
監理	四日市市都市整備部営繕工務課 株式会社 浦野設計 三重支社
施工	大宗建設株式会社 北勢電気株式会社 シブヤパイピング工業株式会社

● 建物概要

児童福祉施設
園舎棟 鉄骨造平屋建て 延床面積2907. 28㎡
屋外倉庫 鉄骨造平屋建て 延床面積22. 62㎡
車寄せ・駐車場屋根及び渡り廊下 鉄骨造平屋建て 延床面積116. 35㎡

● 主な仕上

外壁	カラーガルバリウム鋼板 縦ハゼ葺き・平滑葺き・角波スパンドレル ガラス繊維セメント板 可とう形外装薄塗材E
屋根	カラーガルバリウム鋼板 縦ハゼ葺き
内装天井	化粧石膏ボード張り、けい酸カルシウム板張り
内装壁	ビニルクロス張り、EP塗装、化粧けい酸カルシウム板張り
内装床	複合フローリング張り、タイルカーペット敷き、長尺塩ビシート張り

● 環境配慮

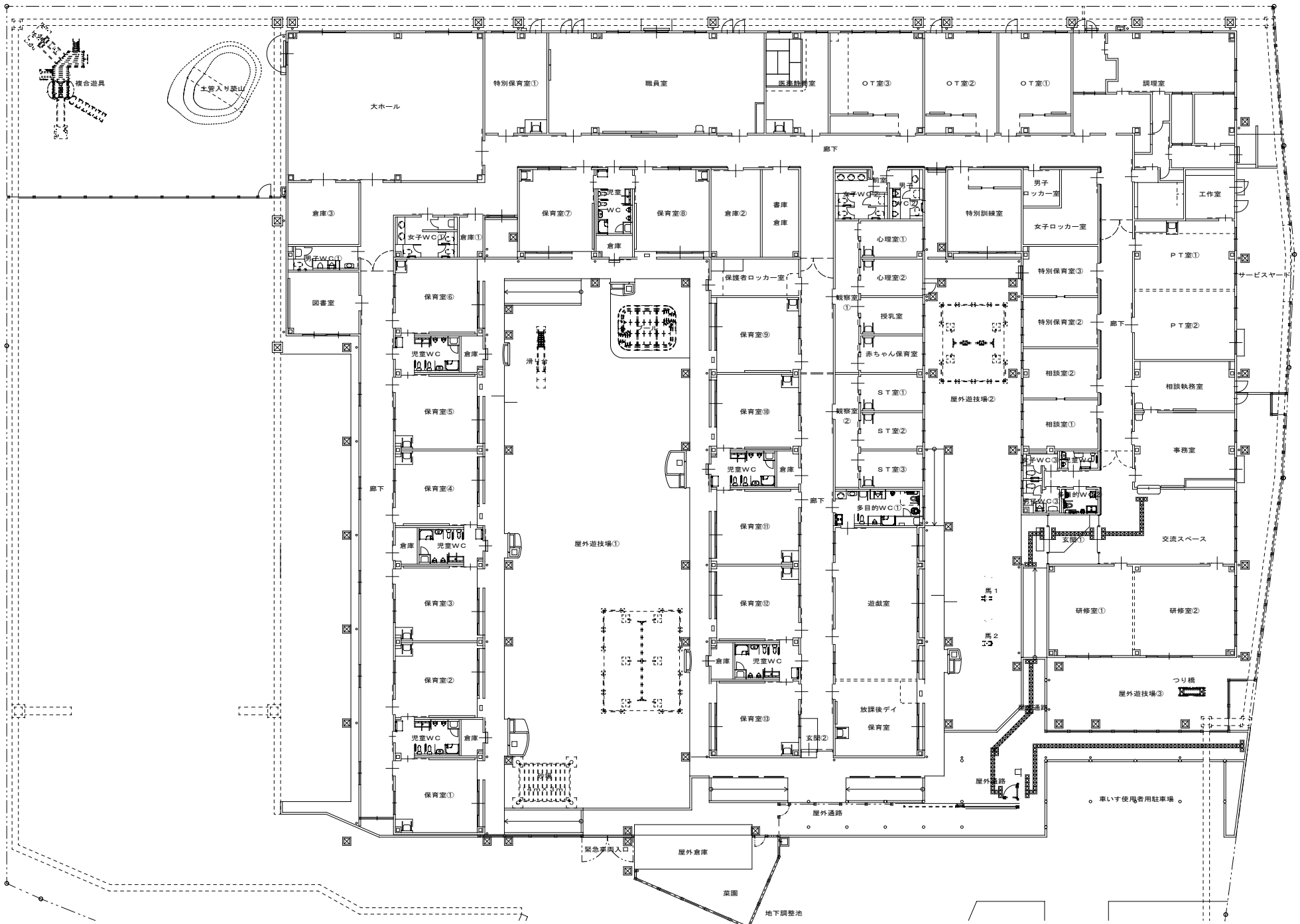
- ・敷地内の緑化を行った。また、屋上陸屋根部の防水を断熱仕様とした。
- ・照明設備はLED照明とした。

● ユニバーサルデザイン

- ・敷地内外構や玄関ロビーに誘導ブロックを設けたり、入り口を自動開閉戸とした。
- また、多機能便房はオストメイト対応トイレ及び1, 500mm以上の車いす転回スペースを設けた。

● 工事費

		千円
建築工事	782, 334	
建築電気設備工事	115, 182	
建築機械設備工事	139, 268	
計	1, 036, 784	



大ホール

特別保育室①

職員室

医務室

OT室③

OT室②

OT室①

調理室

倉庫③

保育室⑦

保育室⑧

倉庫②

書庫

倉庫

心理室①

特別訓練室

男子ロッカー室

工作室

男子WC

女子WC

倉庫①

保育室⑥

児童WC

倉庫

保育室⑨

保護者ロッカー室

心理室②

授乳室

特別保育室③

女子ロッカー室

PT室①

サービス

図書室

保育室⑤

児童WC

倉庫

保育室⑩

保育室⑪

観望所①

赤ちゃん保育室

ST室①

特別保育室②

相談室②

PT室②

相談執務室

廊下

保育室④

児童WC

倉庫

保育室⑫

保育室⑬

児童WC

ST室②

ST室③

相談室①

事務室

交流スペース

倉庫

児童WC

屋外遊技場①

保育室⑭

保育室⑮

児童WC

遊戯室

多目的WC①

研修室①

研修室②

保育室③

保育室②

保育室⑯

児童WC

放課後デイ

保育室

屋外遊技場②

交流①

交流スペース

保育室①

児童WC

保育室⑰

保育室⑱

児童WC

放課後デイ

保育室

屋外遊技場③

つり橋

屋外遊技場③

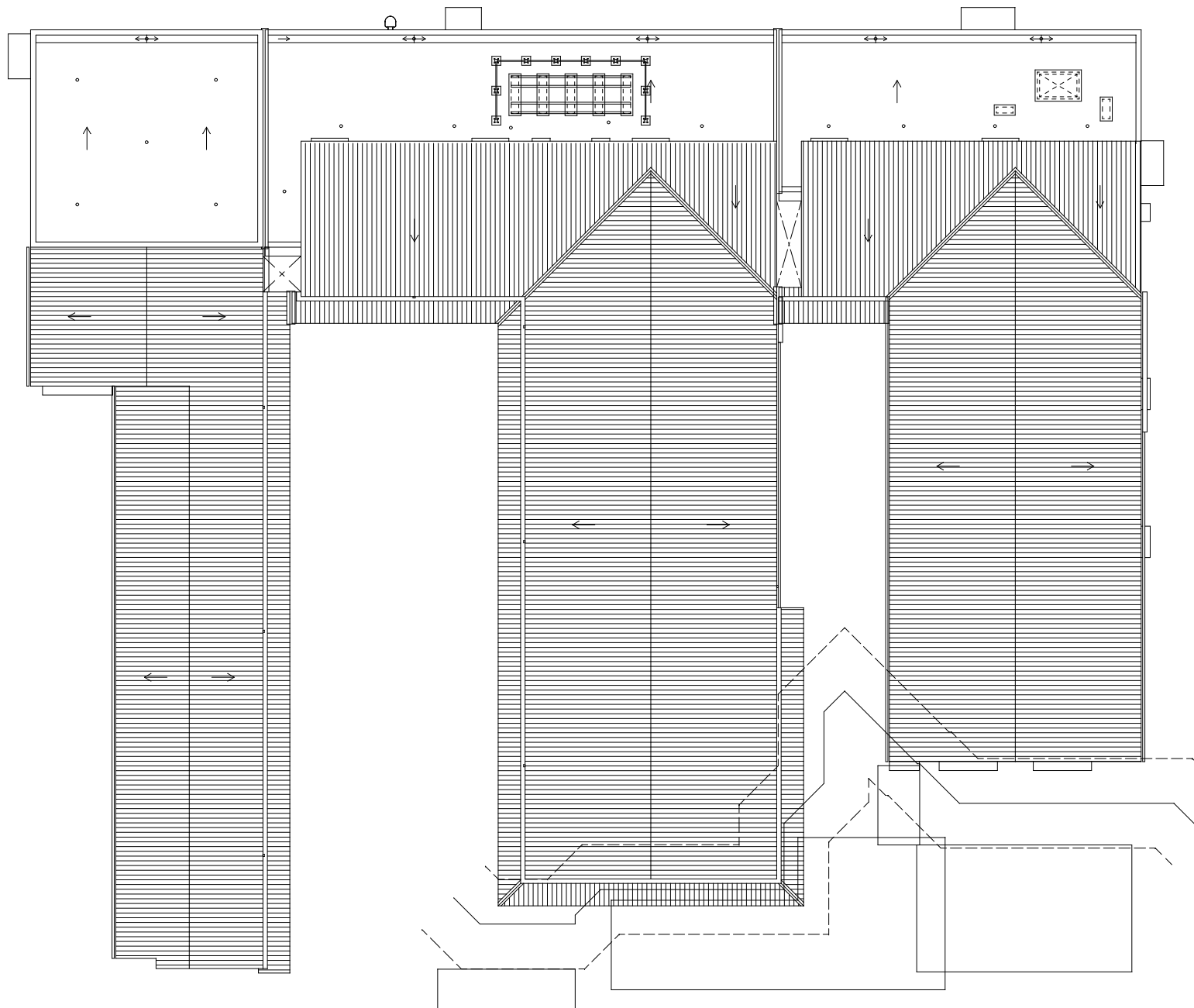
緊急車両入口

屋外倉庫

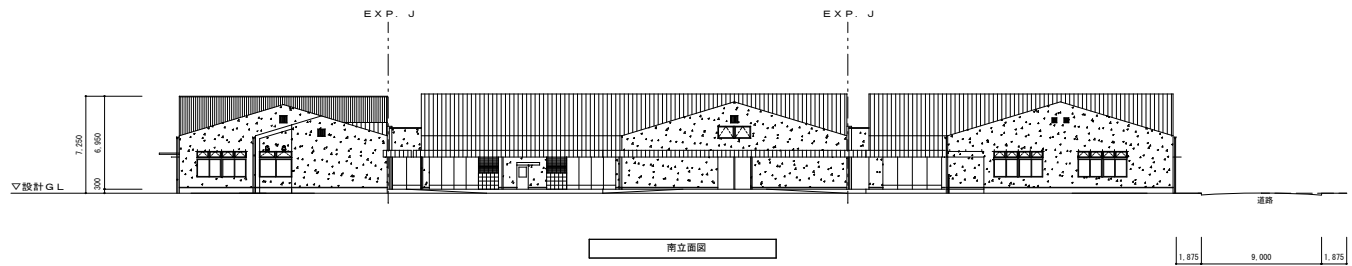
菜園

地下調整池

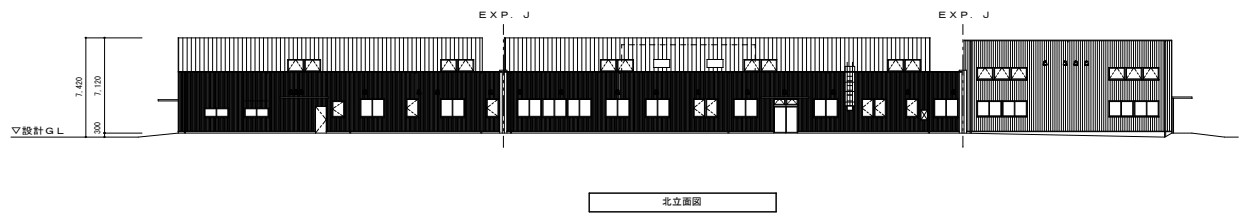
車いす使用者用駐車場



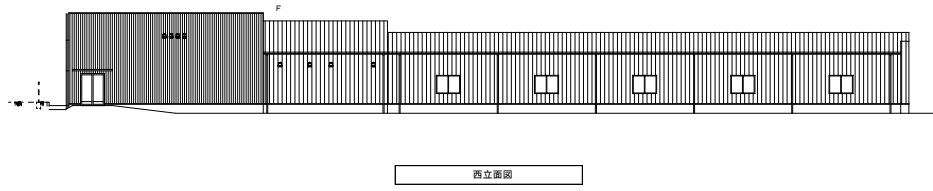
屋根伏図



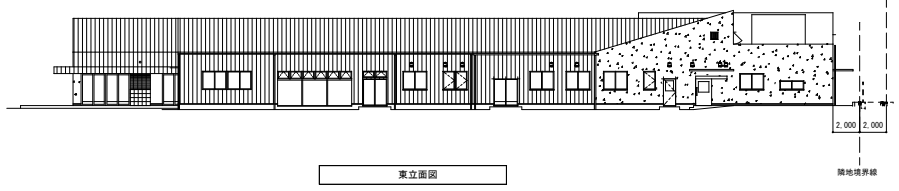
南立面图



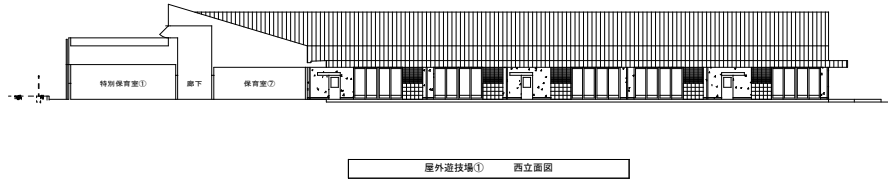
北立面图



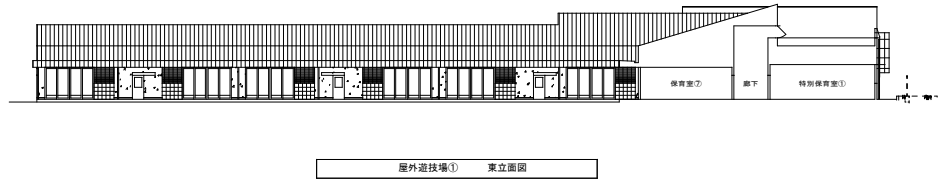
西立面图



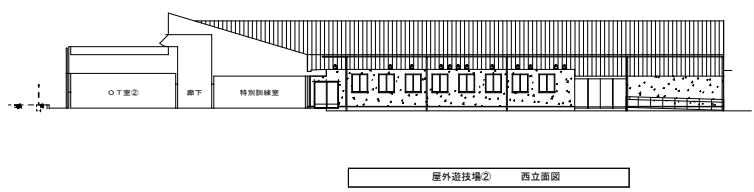
东立面图



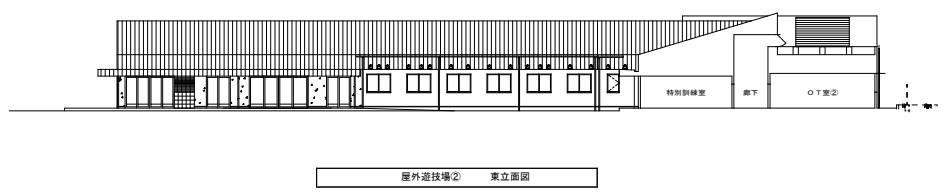
屋外遊技場① 西立面图



屋外遊技場① 东立面图



屋外遊技場② 西立面图



屋外遊技場② 东立面图



外観1



外観2



玄関



交流スペース



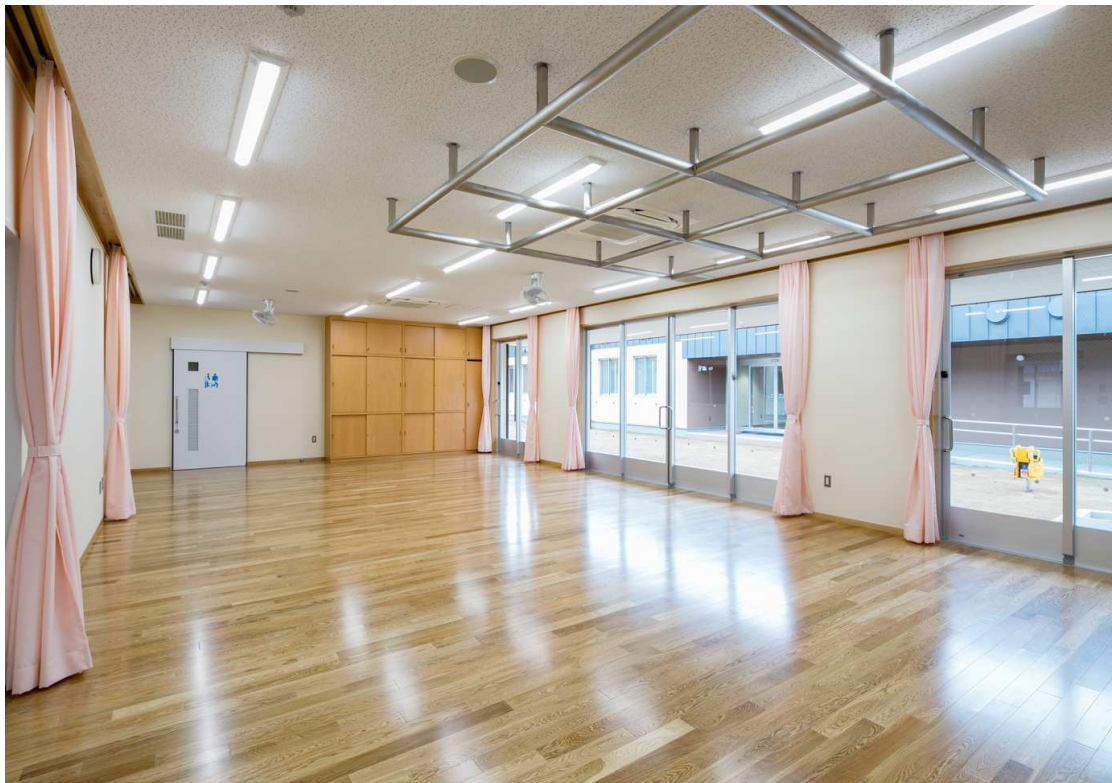
事務室



理学訓練室(PT)



保育室



遊戯室



作業訓練室(OT)



言語訓練室(ST)



医務室



職員室



職員室



ホール



図書室



廊下



調理室



調理室



便所



便所

史跡久留倍官衙遺跡政庁東門(八脚門)・塀復元建設工事

- 一般事項
工事の内容 史跡久留倍官衙遺跡政庁東門(八脚門)・塀の復元工事

所在地 四日市市 大矢知町 地内
工期 (建築)H30. 5. 15. ~H31. 3. 12.

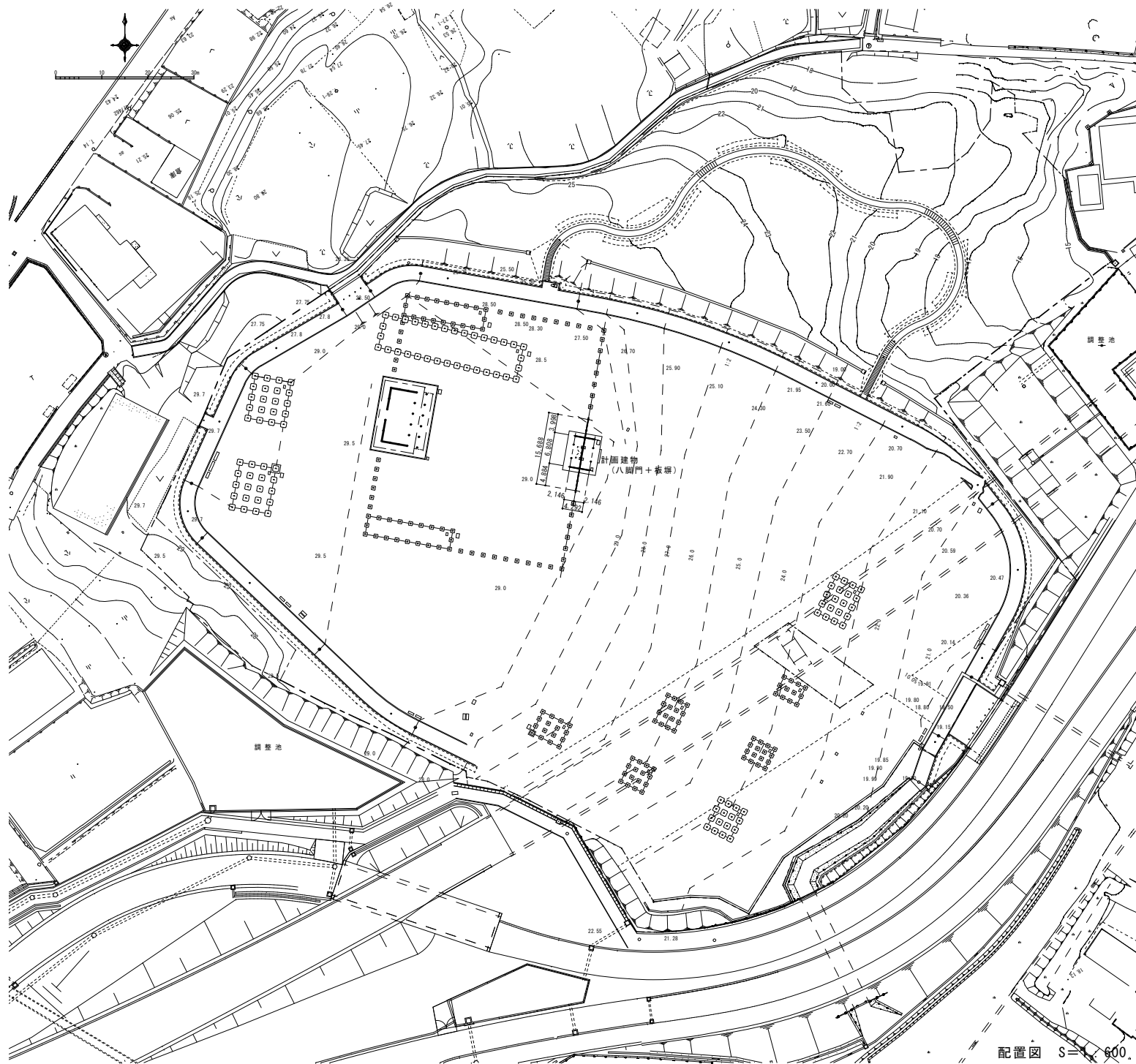
設計 株式会社文化財保存計画協会
四日市市都市整備部営繕工務課
監理 株式会社文化財保存計画協会
四日市市都市整備部営繕工務課
施工 松井建設株式会社 名古屋支店

- 建物概要 八脚門 木造平屋建て (延べ面積 29.22㎡)

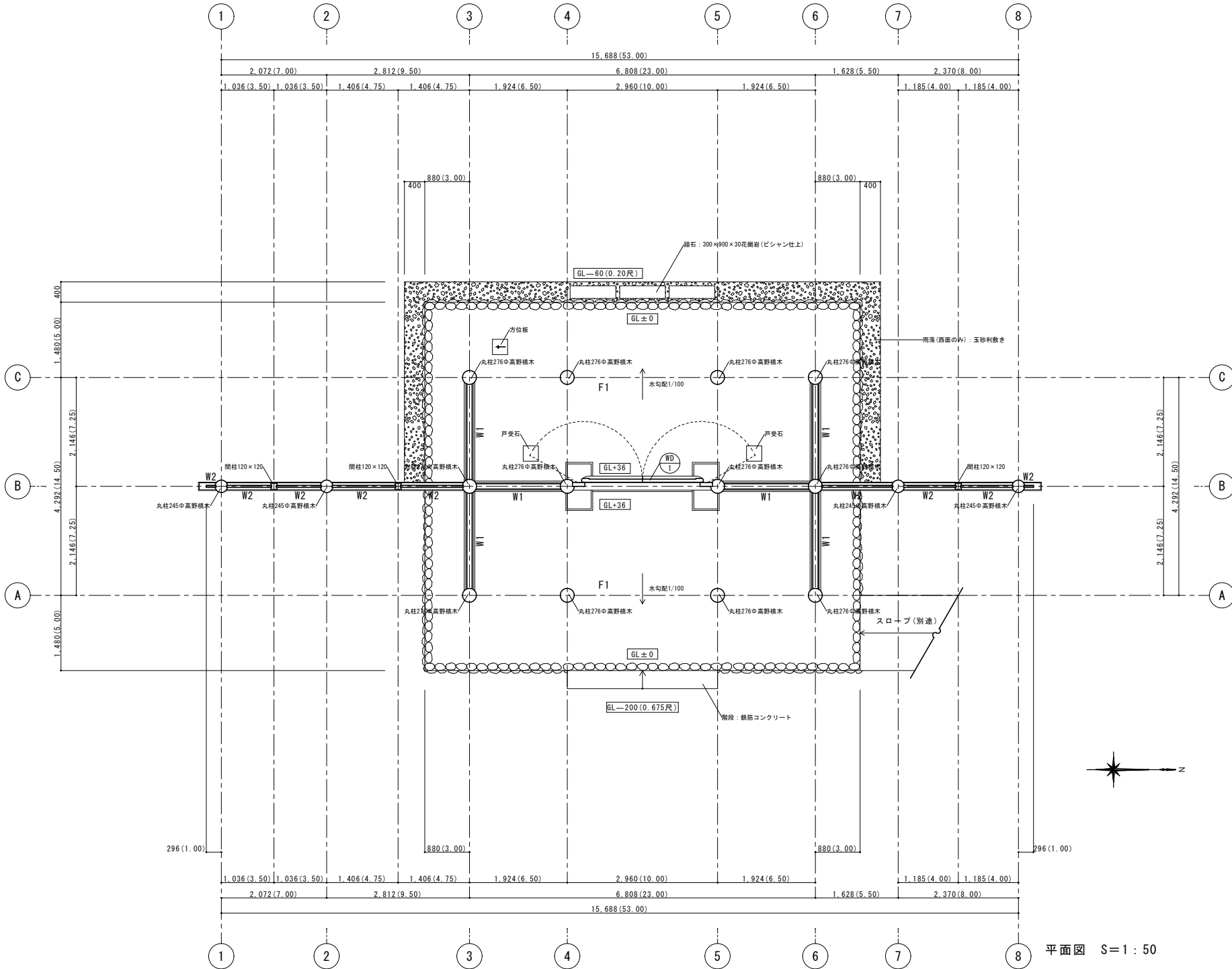
- 主な仕上
壁 土塗り壁、横羽板
屋根 板葺き
床 不透水性自然色舗装
天井 小屋組及び板葺き下板あらわし

- 工事費
建築工事 68,796 千円

計 68,796



配置図 S=1/600



凡例	
屋根	R1 板葺き 屋根: 60×90(木束) 杉一等赤身 上板: 厚44mm(木束) 杉一等赤身 下板: 厚36mm(木束) 杉一等赤身
R2	笠木 300×150
床	F1 不透水性自然色舗装40mm
壁	W1 土塗り壁(小舞下地中塗り仕上げ) W2 横羽目板 厚40mm×幅240mm程度 (ひぶくらはぎ) 高野積木 W3 横羽目板 厚80mm
天井	C1 小舞組および板葺き下板あらし

特記なき場合
 ・木材の樹種はヒノキ等材とする
 ・木部はいずれも生地、見え掛り部分については
 ヤリガンナ仕上げとする。

[八脚門]
 赤身: 唐栞敷、蹴放、樺木、屋根板(上下)、目板
 破風板、地覆、雨押さえ

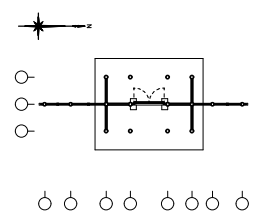
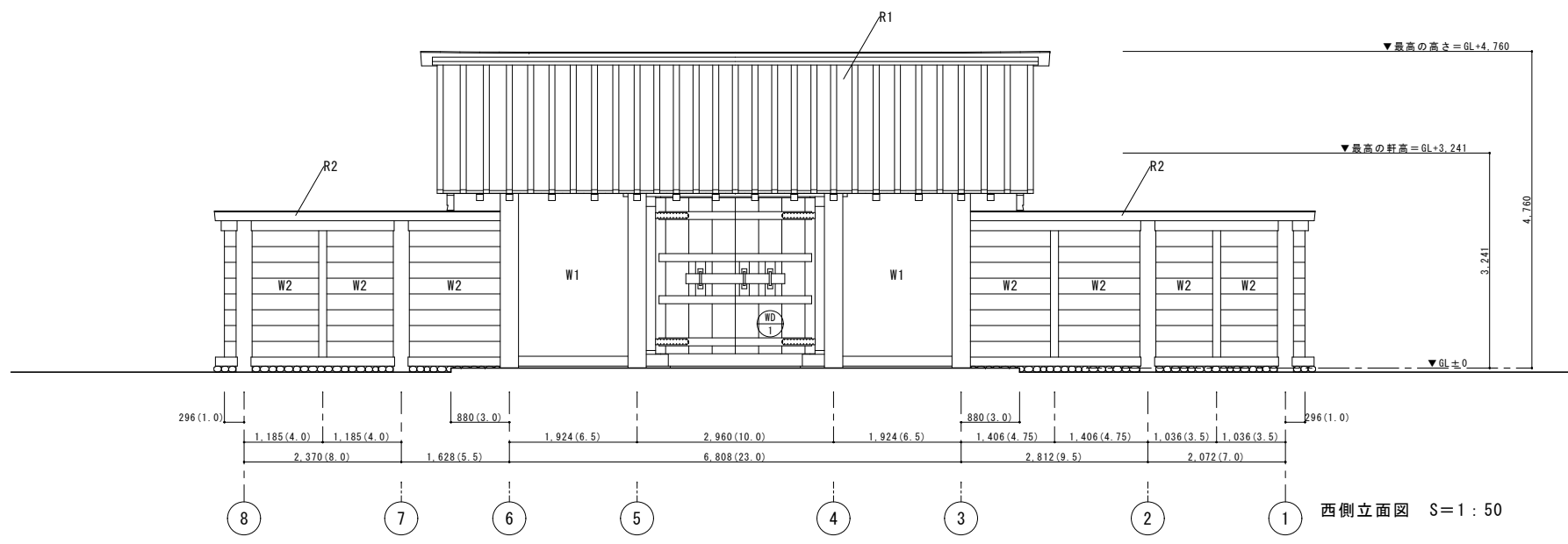
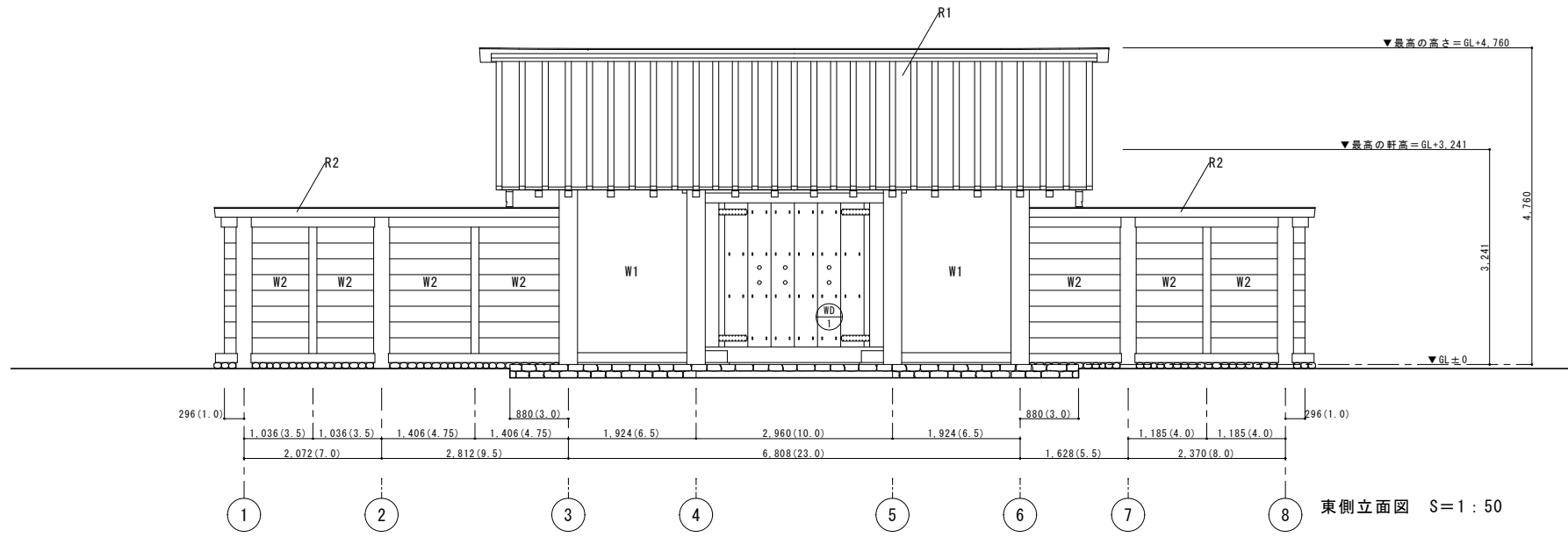
[板橋]
 赤身: 地覆、笠木

上記以外は全て赤身積とする。

平面図 S=1:50

凡例	
屋根	R1 板葺き 目板60×90(本実) 杉一等赤身 上板 厚44mm(本実) 杉一等赤身 下板 厚36mm(本実) 杉一等赤身
	R2 笠木 300×150
床	F1 不透水性自然色積載40mm
壁	W1 土塗り壁(小舞下地中塗り仕上げ)
	W2 横羽目板 厚40mm×幅240mm程度 (ひぶくらはぎ) 高野槇木
	W3 横羽目板 厚80mm
天井	C1 小舞組および板葺き下板あらわし

特記なき場合
 ・木材の樹種はヒノキ等材とする
 ・木部はいずれも生地、見え掛り部分については
 ヤリガシナ仕上げとする。





東面



西面



南西面



北面



東面

北大谷斎場炉前ホール天井改修工事

● 一般事項

工事の内容 北大谷斎場炉前ホール天井改修工事

所在地 四日市市 大字松本 地内
工期 H29. 9. 8. ~H30. 7. 20.

設計 株式会社小笠原設計
四日市市都市整備部営繕工務課
監理 株式会社小笠原設計
四日市市都市整備部営繕工務課
施工 北三重技建株式会社

● 建物概要

炉前ホールにおける吊天井の崩落対策に関する天井改修工事
上記に伴う建築電気設備工事・建築機械設備工事一式(更新等も含む)

● 主な仕上

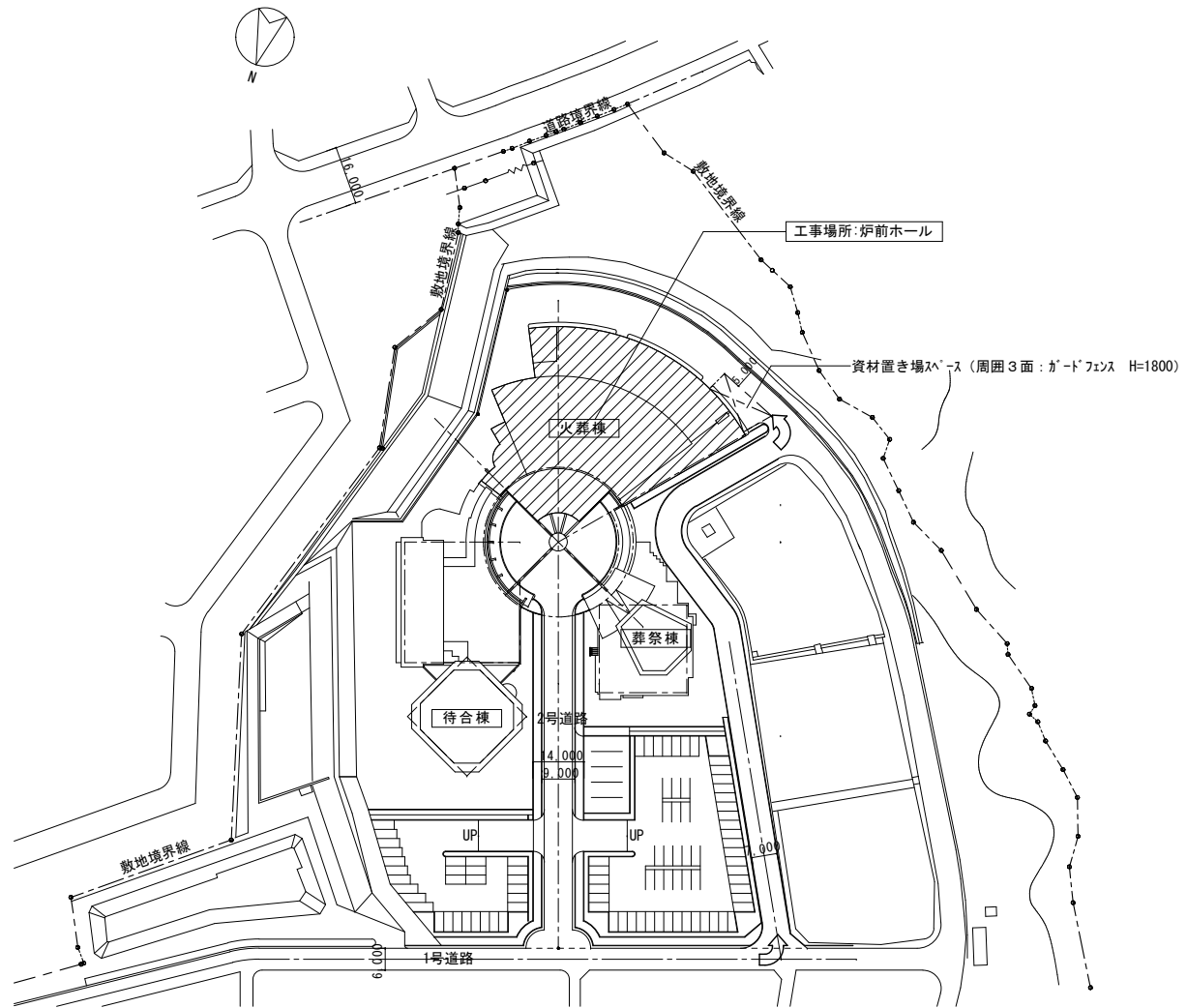
内装天井 EP仕上げ、化粧梁、アルミルーバー
内装壁 EP仕上げ

● 工事費

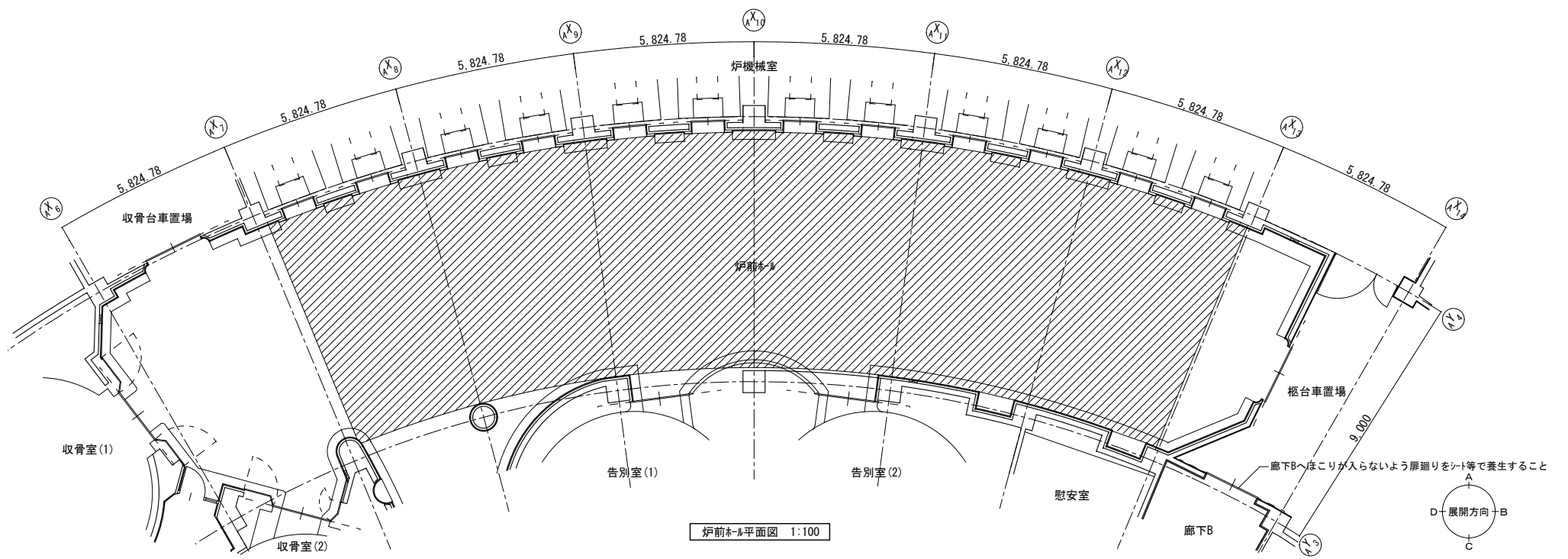
		千円
建築工事	64,069,701	
建築電気設備工事	3,231,067	
建築機械設備工事	11,505,752	
計	78,806,520	

● 環境配慮事項


各照明 長寿命、省電力のLED照明を設置

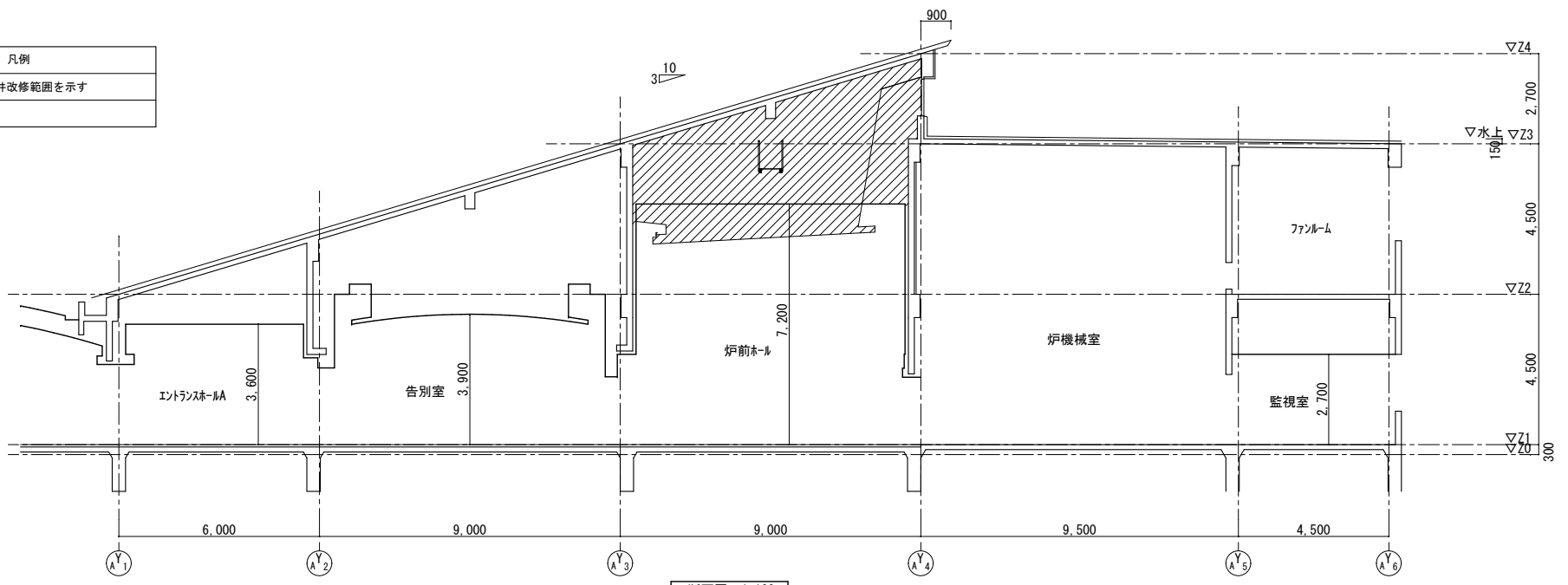


配置図 1/1000

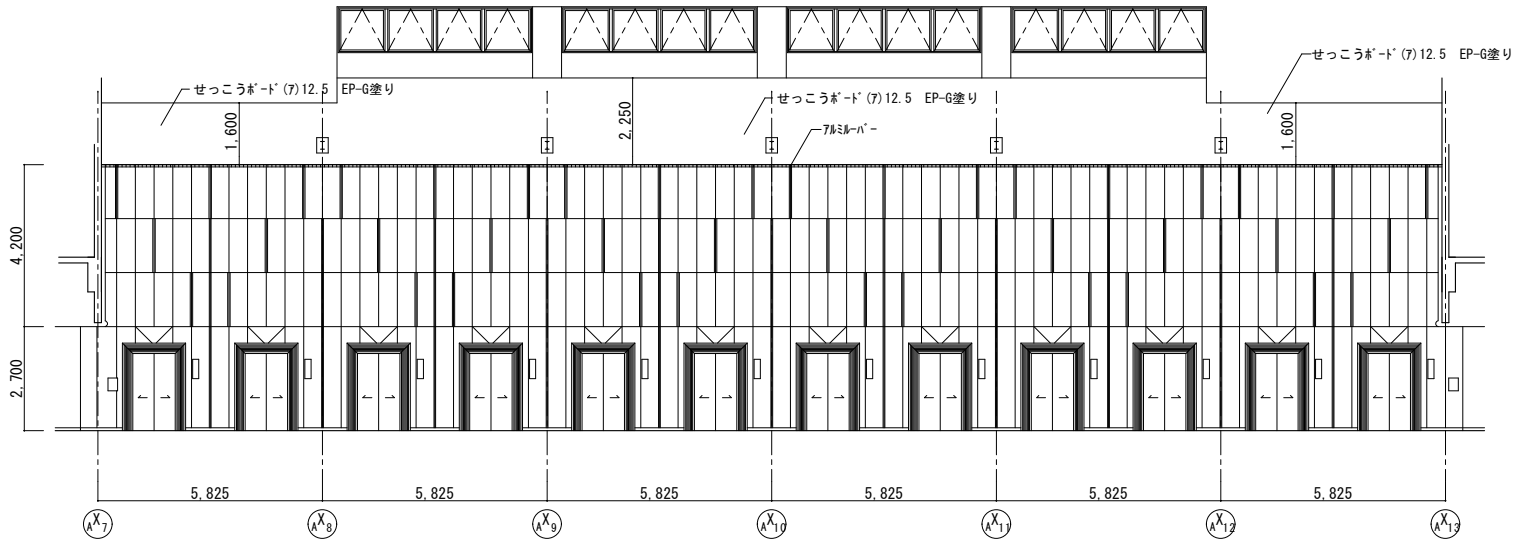


炉前ホール平面図 1:100

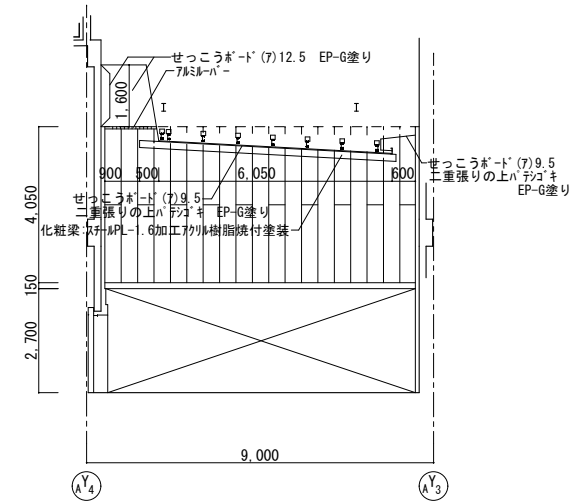
凡例	
	天井改修範囲を示す



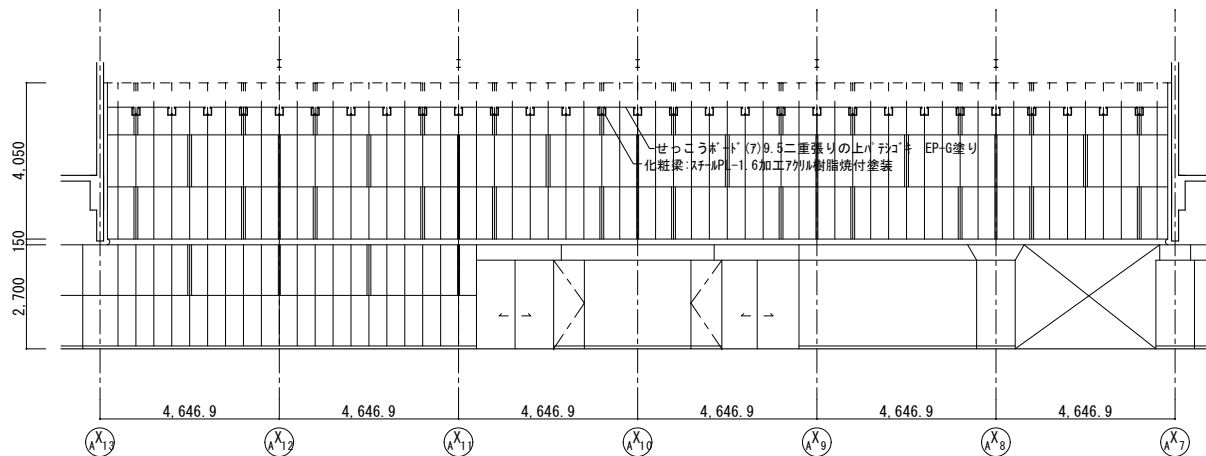
断面図 1:100



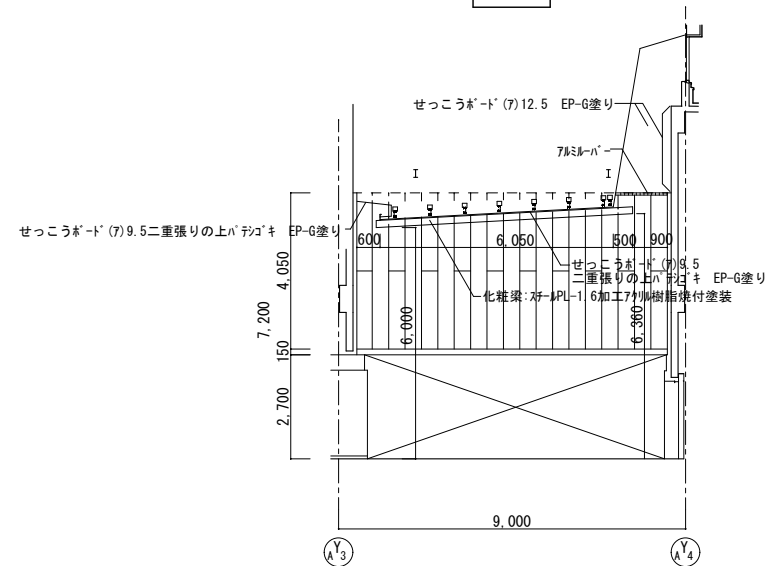
A



B



C



D



天井1



天井2



天井3

泊山小学校大規模改修工事

● 一般事項

工事の内容 普通教室、教材室、PC室、廊下、階段室の内部改修
トイレのドライ化照明LED化等
上記に伴う建築電気設備工事・建築機械設備工事一式

所在地 四日市市 大字日永 地内
工期 H30.6.7～H30.9.21
設計 四日市市都市整備部営繕工務課
株式会社 青島設計
監理 四日市市都市整備部営繕工務課
施工 株式会社 大藤工務店

● 建物概要

小学校
RC造3階建 延べ面積2,293㎡（教室棟）

● 主な仕上

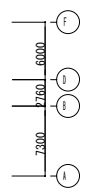
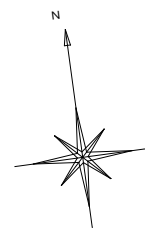
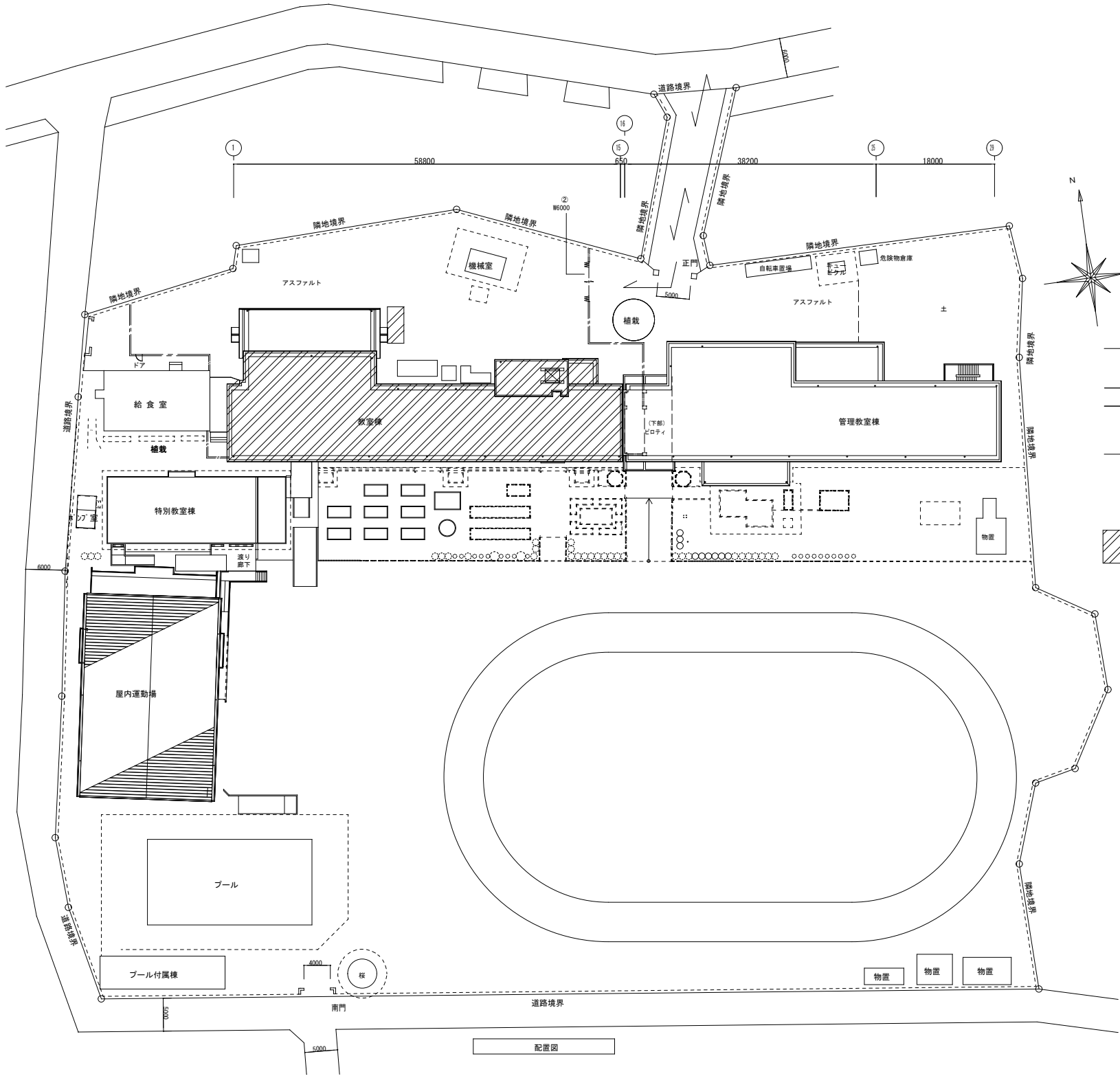
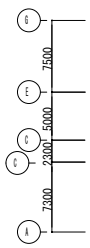
内装天井 化粧石膏ボード張り
内装壁 EP-G塗替
内装床 長尺塩ビシート、フローリング研磨の上湿気硬化型ポリウレタン塗装

● 工事費

	千円
建築工事	79,714
建築電気設備工事	28,028
建築機械設備工事	26,491
計	134,233

● 環境配慮事項

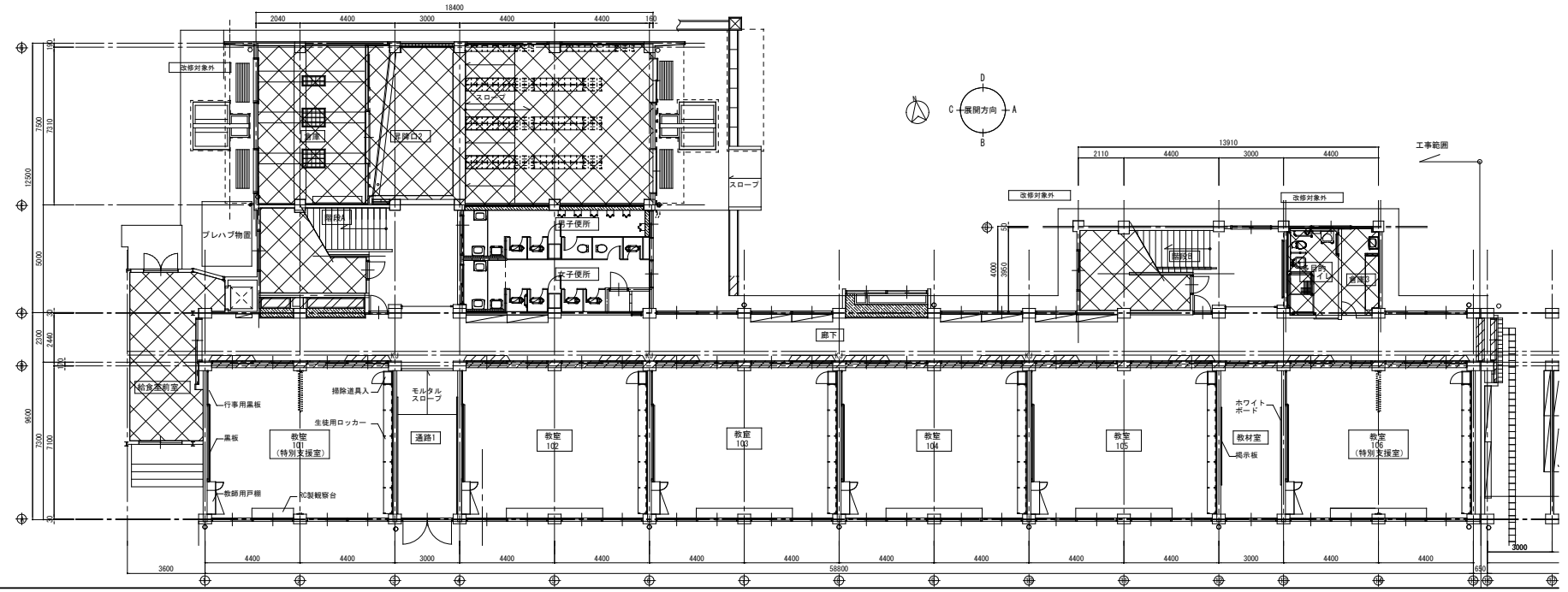
各照明 長寿命、省電力のLED照明を設置



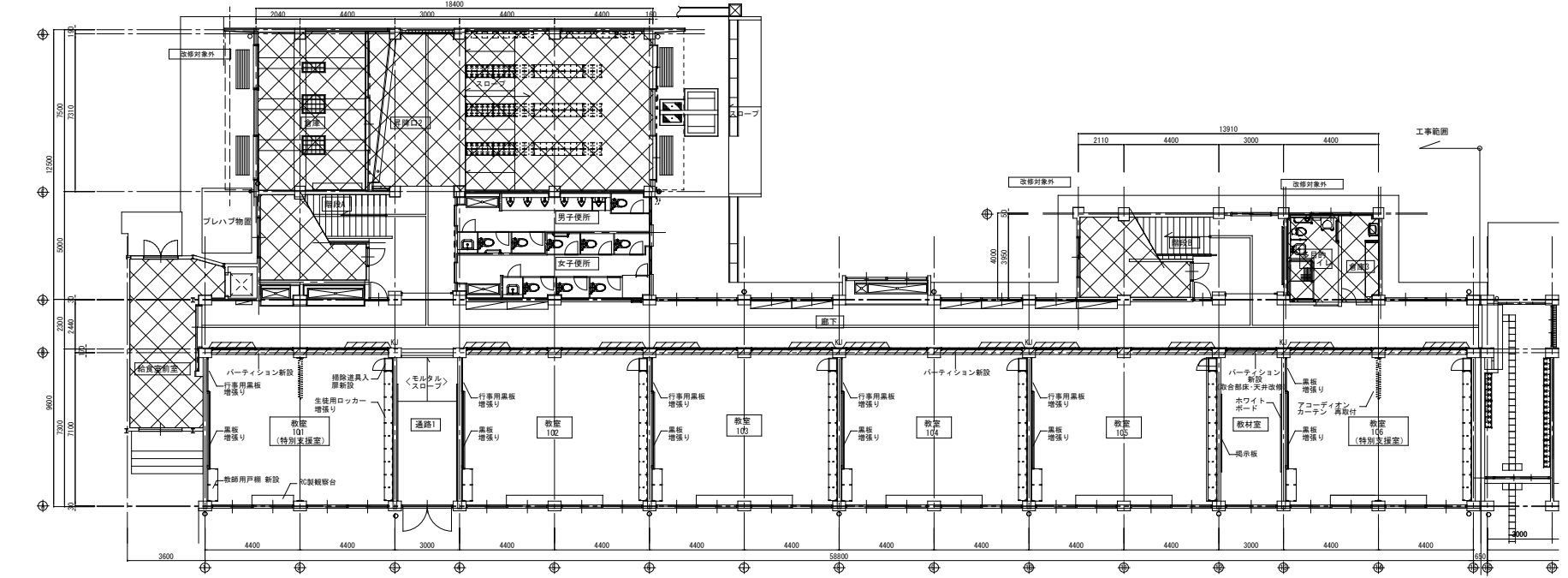
工事対象棟

配置図

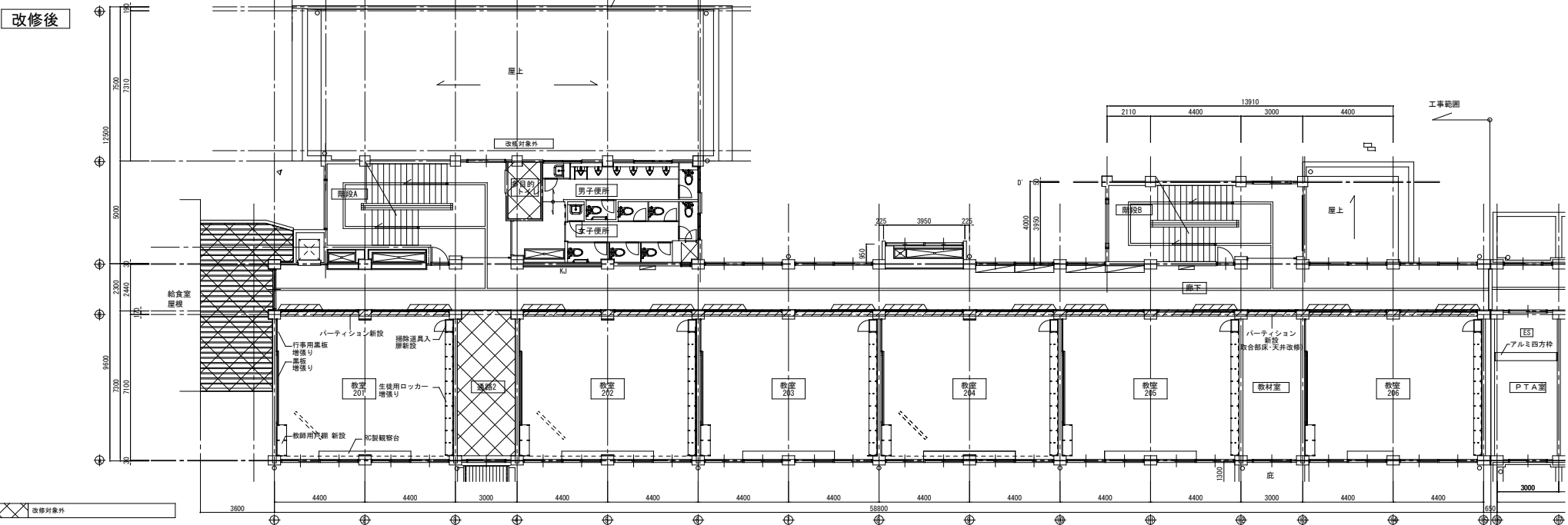
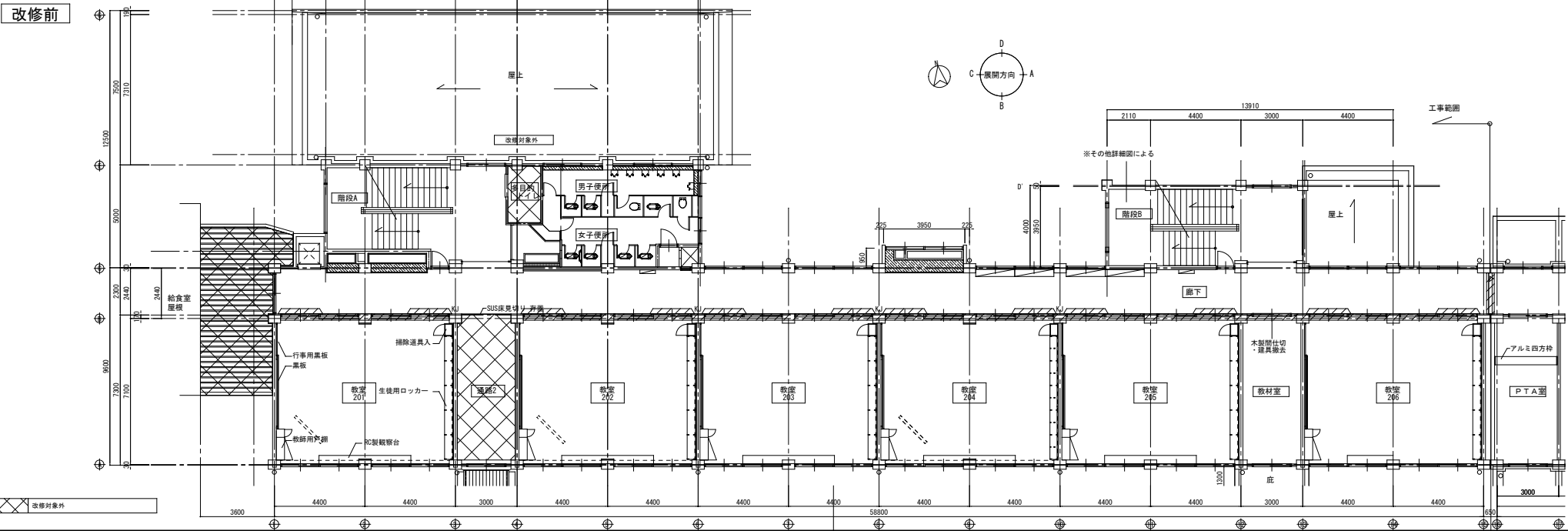
改修前



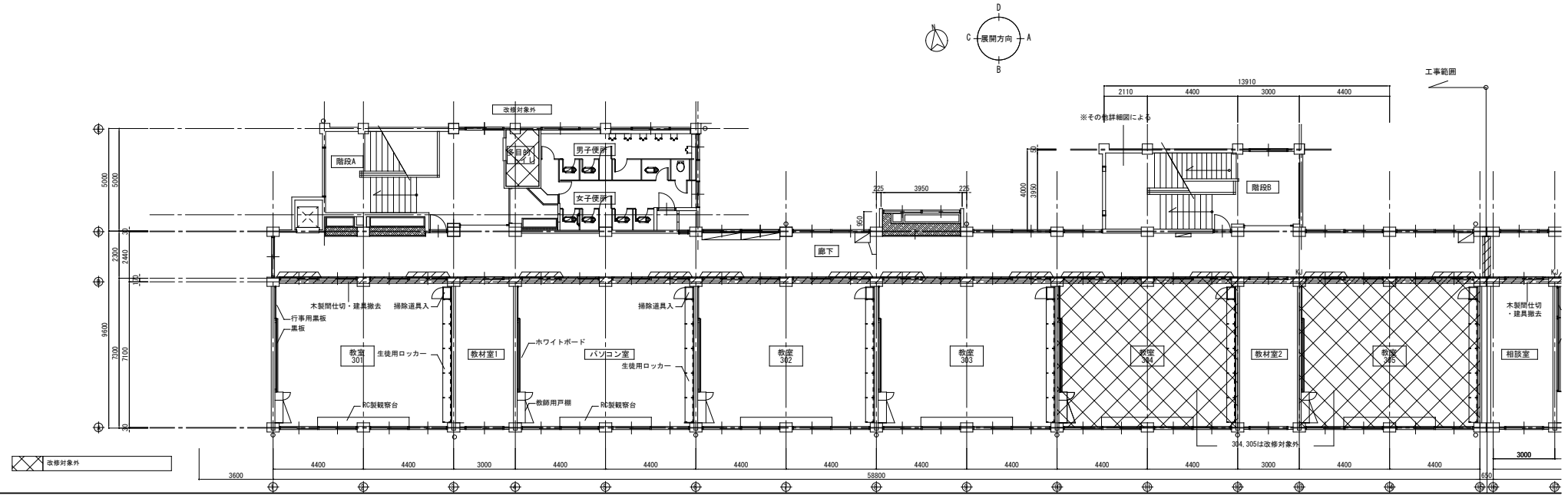
改修後



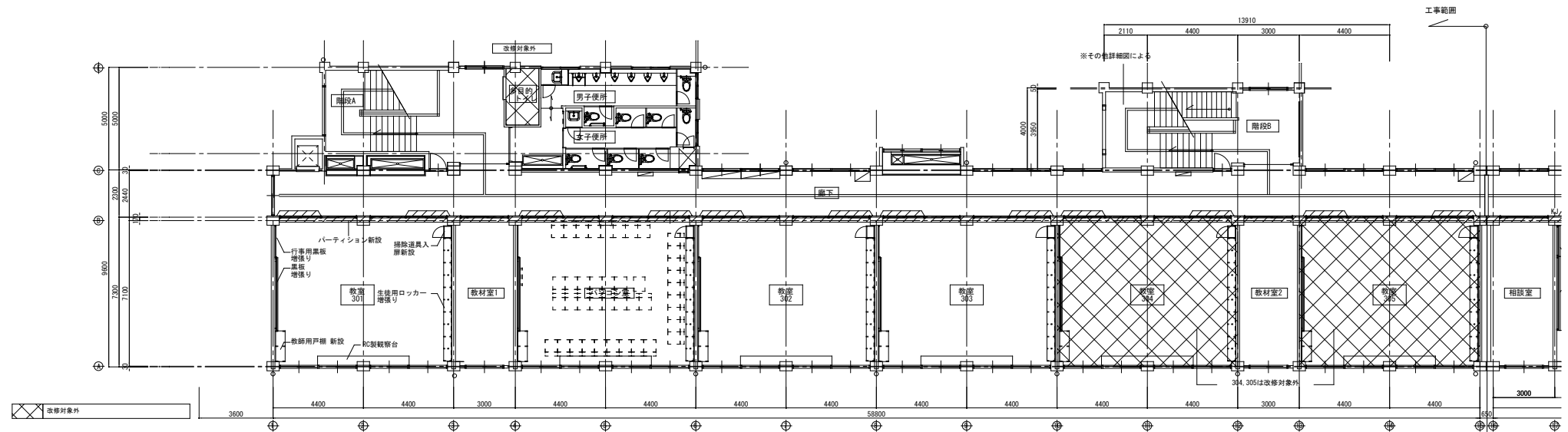
1階平面図

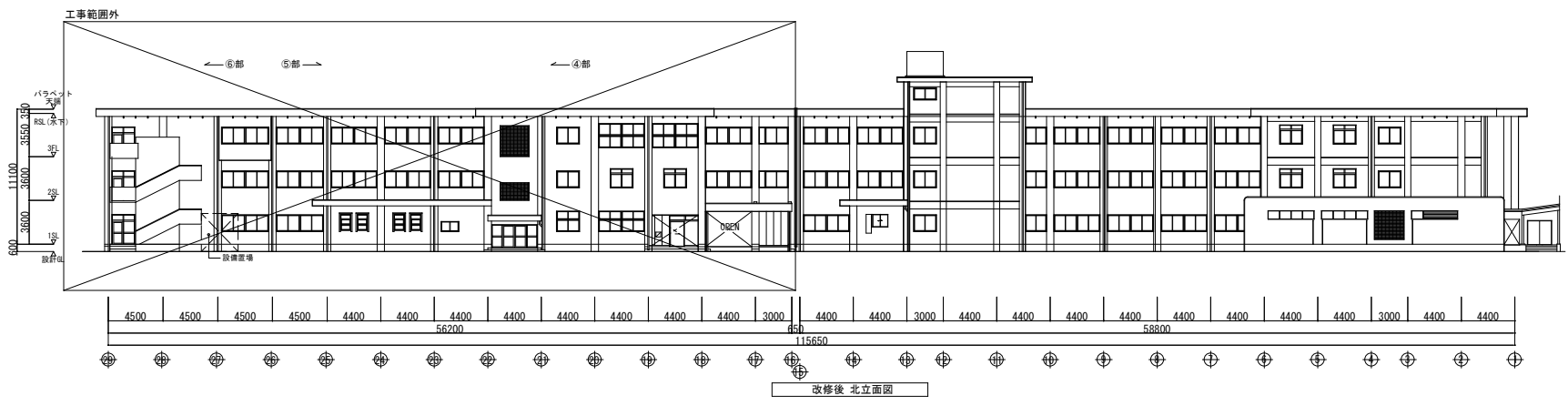
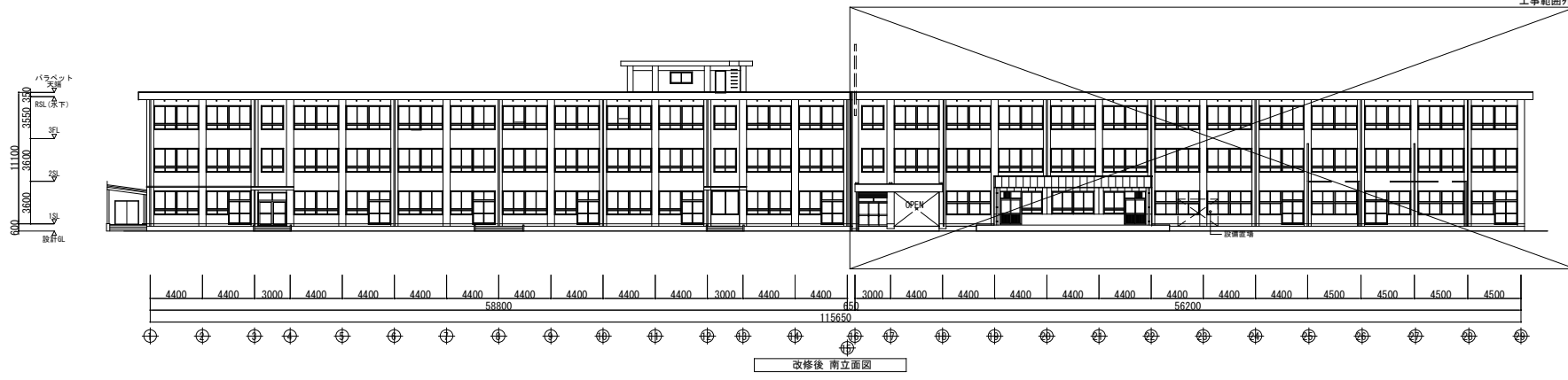
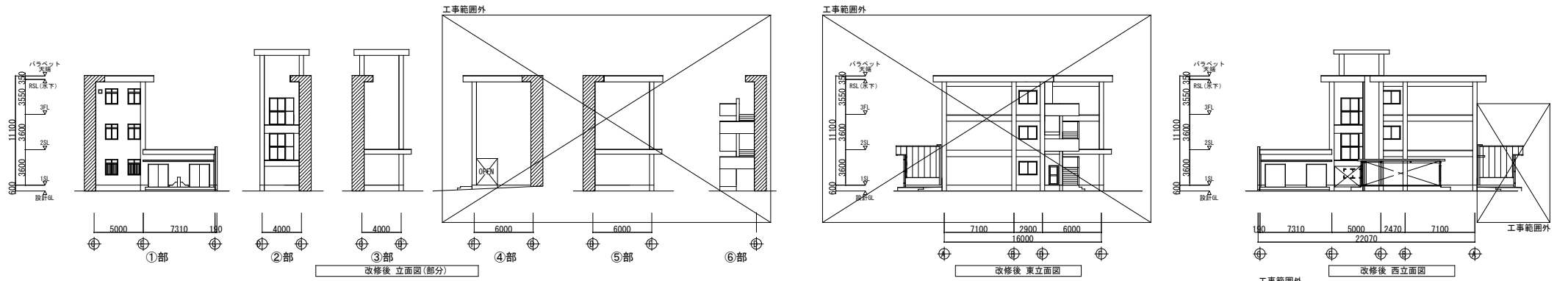


改修前



改修後







教室1



教室2



階段室



廊下



男子便所



女子便所



教材室



パソコン室

羽津北小学校特別教室改修ほか工事

● 一般事項

工事の内容 特別教室を普通教室2室へ改修、照明LED化
上記に伴う建築電気設備工事・建築機械設備工事一式

所在地 四日市市 大字羽津 地内
工期 H30.11.26～H31.3.15
設計 四日市市都市整備部営繕工務課
株式会社 山田建築設計
監理 四日市市都市整備部営繕工務課
施工 株式会社 五十嵐建設

● 建物概要

小学校
RC造3階建 改修対象面積136㎡（特別教室）

● 主な仕上

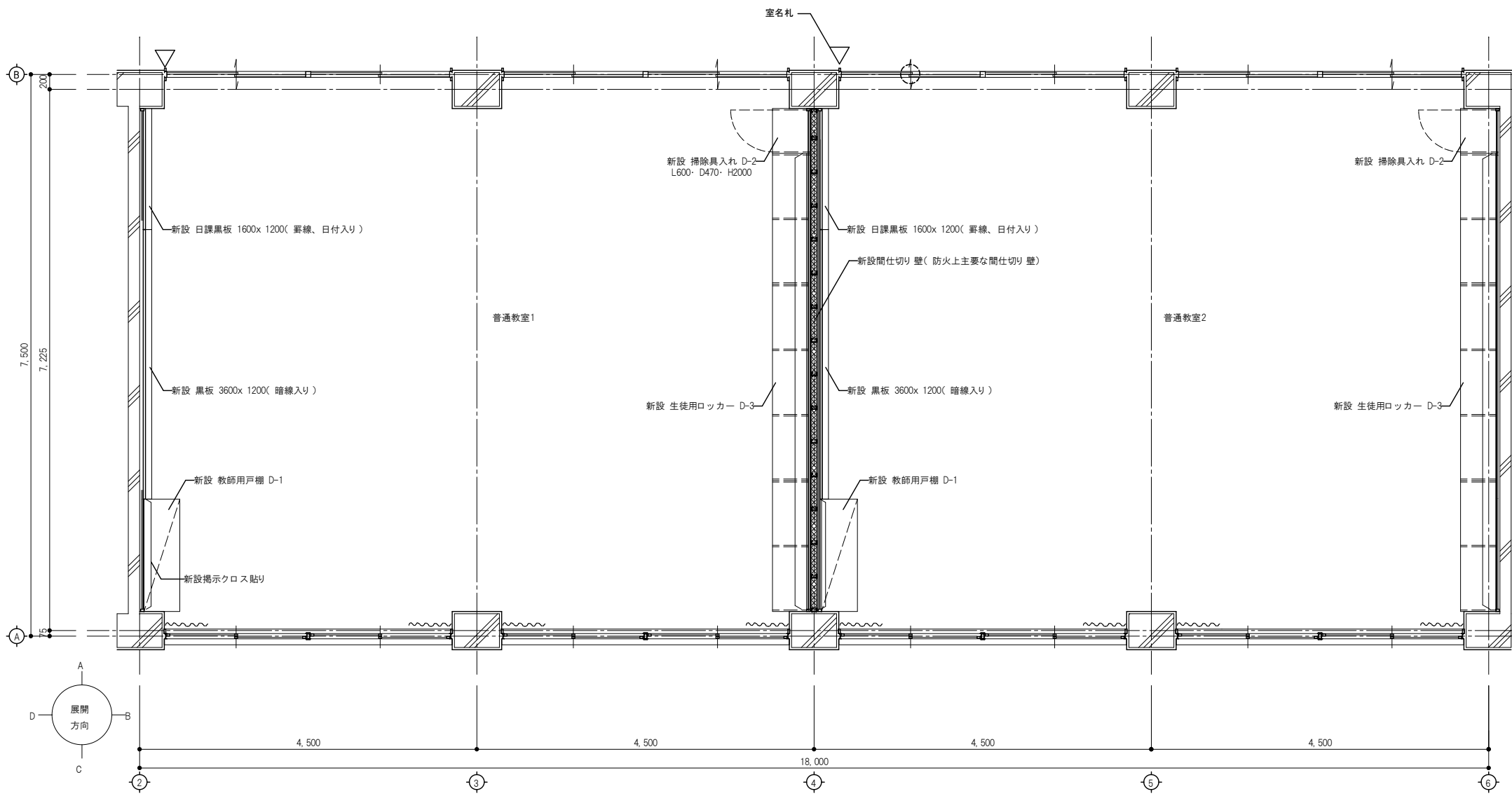
内装天井 化粧石膏ボード張り
内装壁 EP-G塗替
内装床 長尺塩ビシート、フローリング研磨の上湿気硬化型ポリウレタン塗装

● 工事費

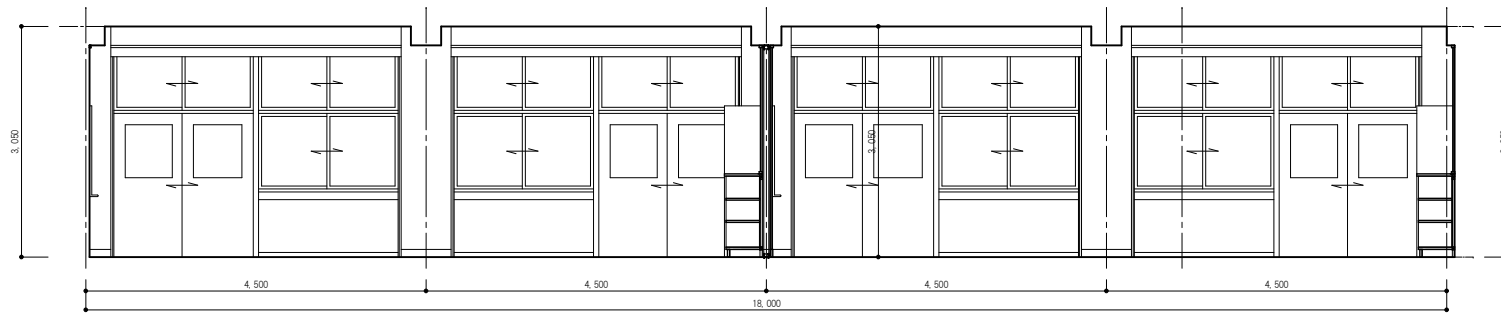
	千円
建築工事	16,013
建築電気設備工事	1,910
建築機械設備工事	805
計	18,728

● 環境配慮事項

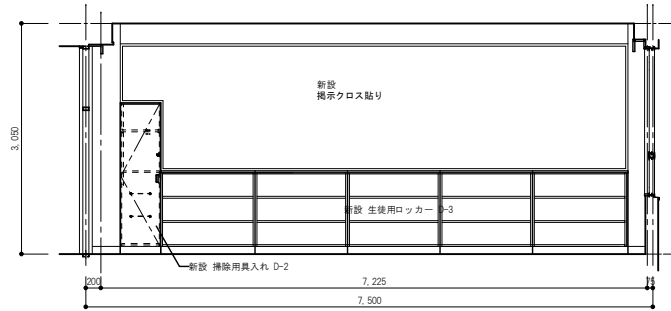
各照明 長寿命、省電力のLED照明を設置



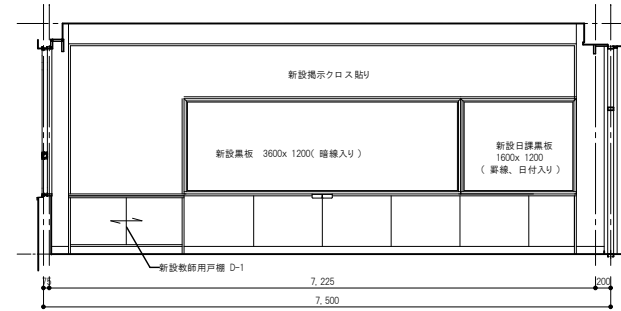
平面図



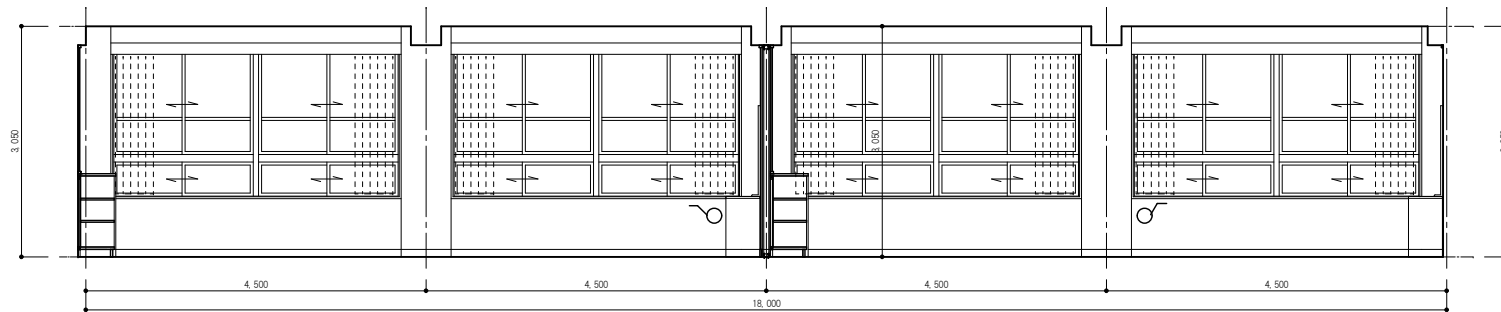
普通教室 1・2 A面



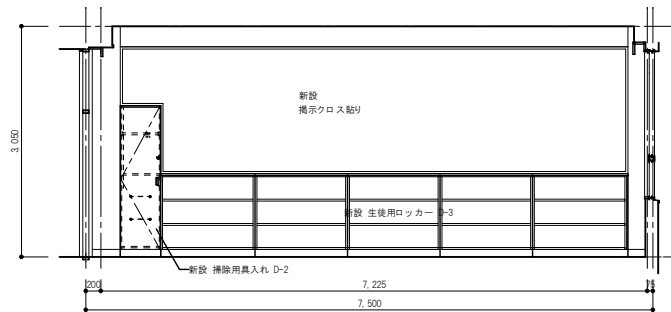
普通教室 1 B面



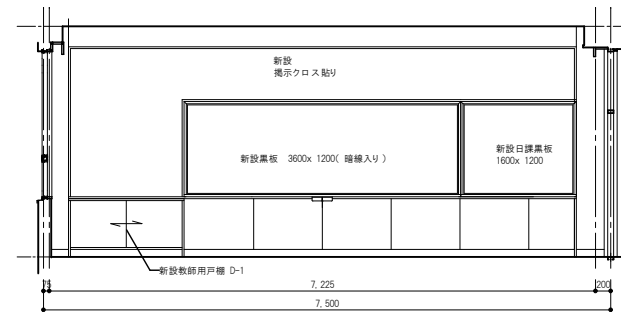
普通教室 1 D面



普通教室 1・2 C面



普通教室 2 B面



普通教室 2 D面



教室1



教室2



教室3



教室4

四郷保育園内装改修工事

● 一般事項

工事の内容 保育室・遊戯室・職員室内装改修
園児便所バリアフリー化改修

所在地 四日市市 山室町 地内
工期 H30. 6. 6～H30. 10. 5

設計 四日市市都市整備部営繕工務課
アイ・エス建築企画

監理 四日市市都市整備部営繕工務課
施工 中日本建設株式会社

● 建物概要

保育園
RC造平屋建 延べ面積739㎡

● 主な仕上

内装天井 化粧石膏ボード
内装壁 ビニルクロス
内装床 複合フローリング、長尺塩ビシート

● 環境配慮

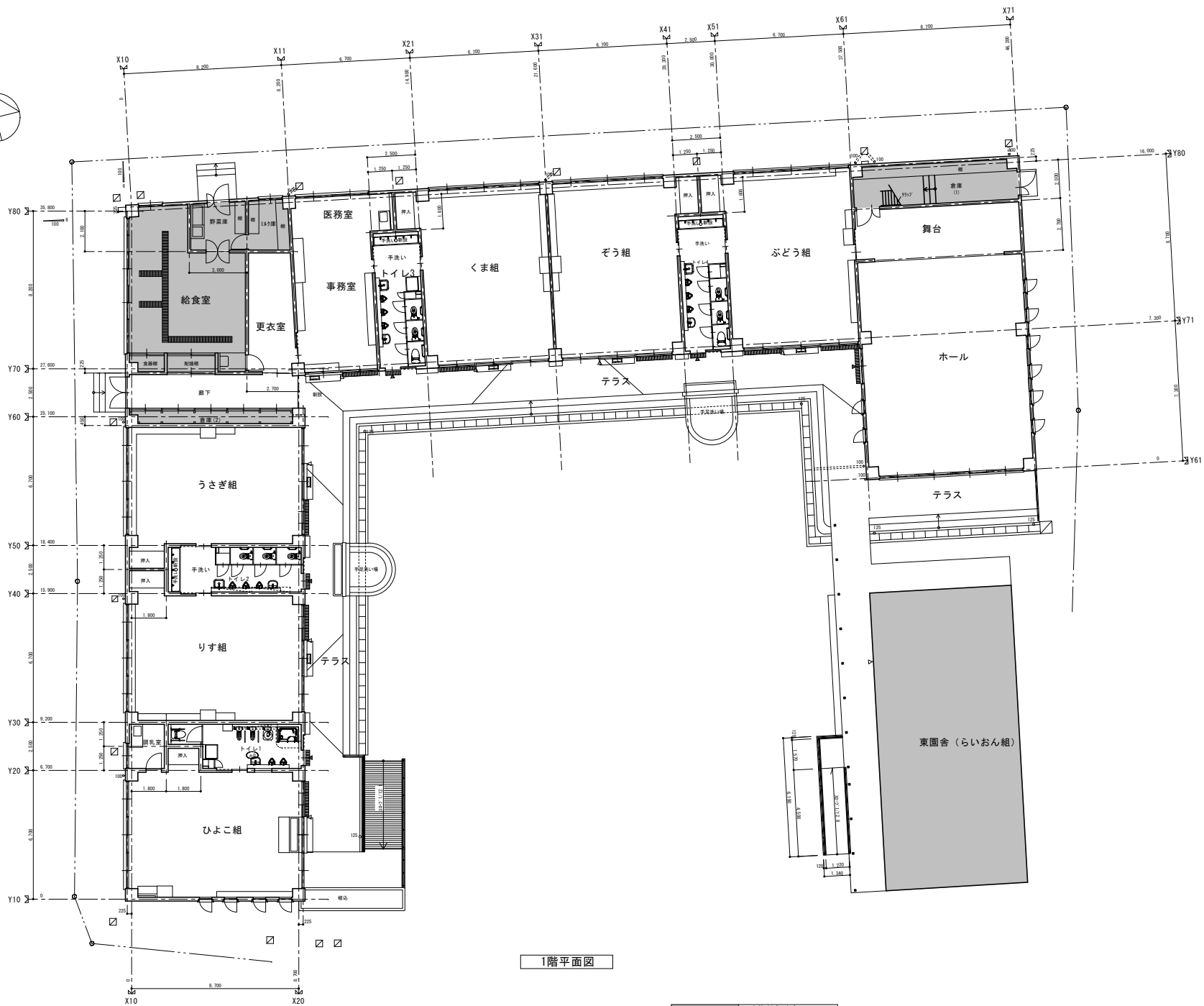
照明設備をLED照明とした。

● ユニバーサルデザイン

テラスから各室出入口へスロープを設け、バリアフリー化を行った。

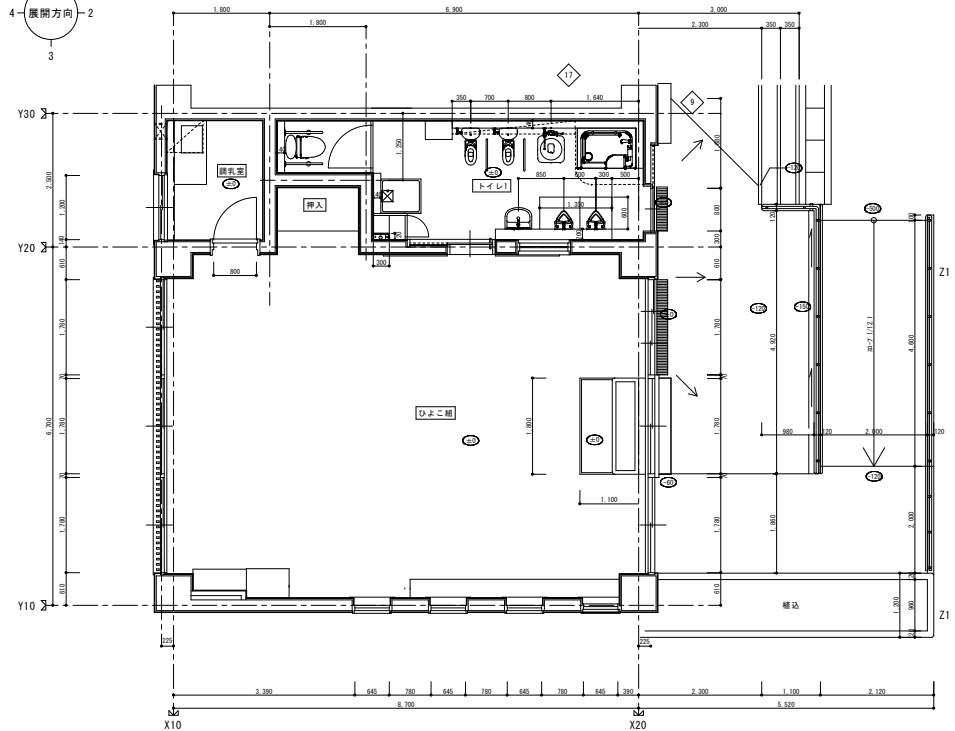
● 工事費

建築工事	56,668	千円
建築電気設備工事	5,310	
建築機械設備工事	18,136	
計	80,114	

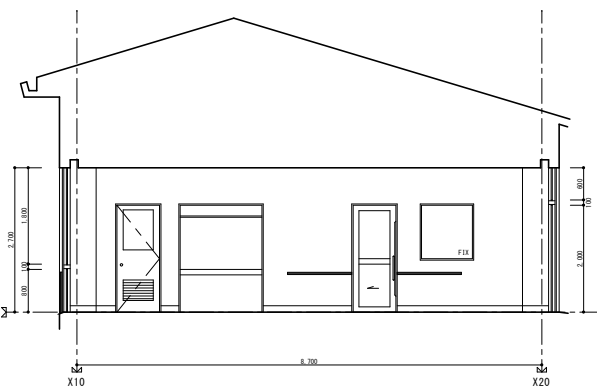


1階平面図

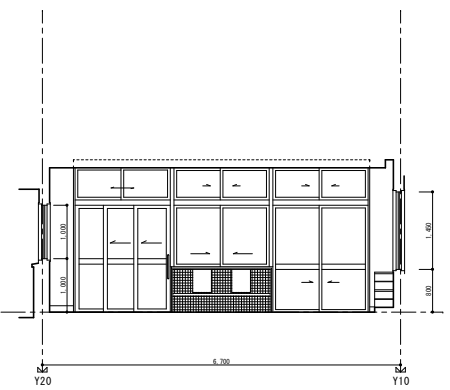
改修対象外室



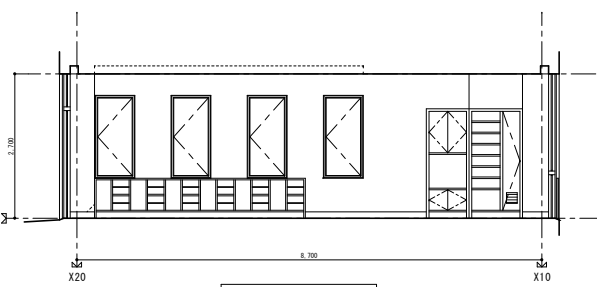
ひよこ組・トイレ1平面詳細図



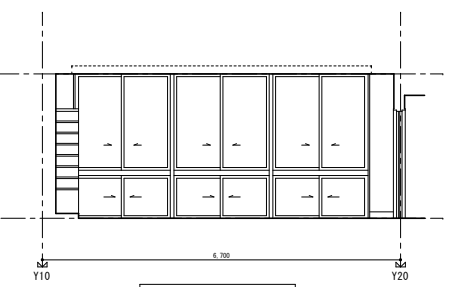
ひよこ組 展開図1



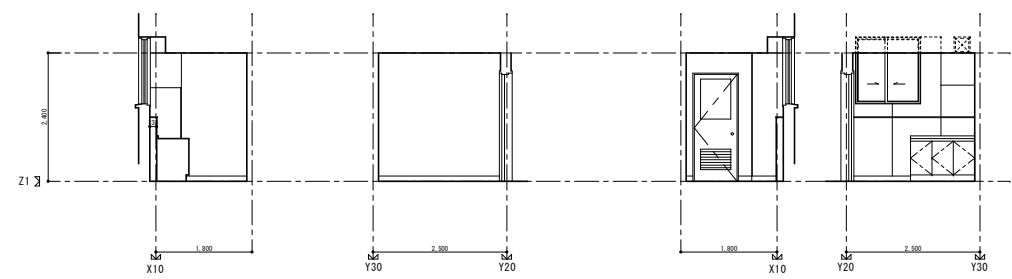
ひよこ組 展開図2



ひよこ組 展開図3



ひよこ組 展開図4

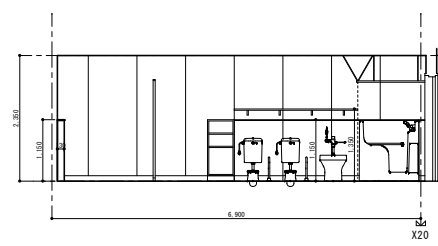


調乳室 展開図1

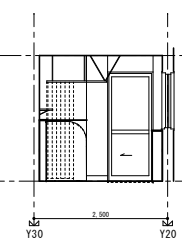
調乳室 展開図2

調乳室 展開図3

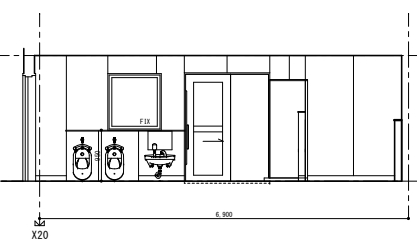
調乳室 展開図4



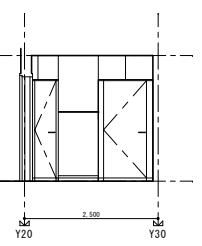
トイレ1 展開図1



トイレ1 展開図2



トイレ1 展開図3



トイレ1 展開図4



保育室



保育室



便所



便所



遊戲室



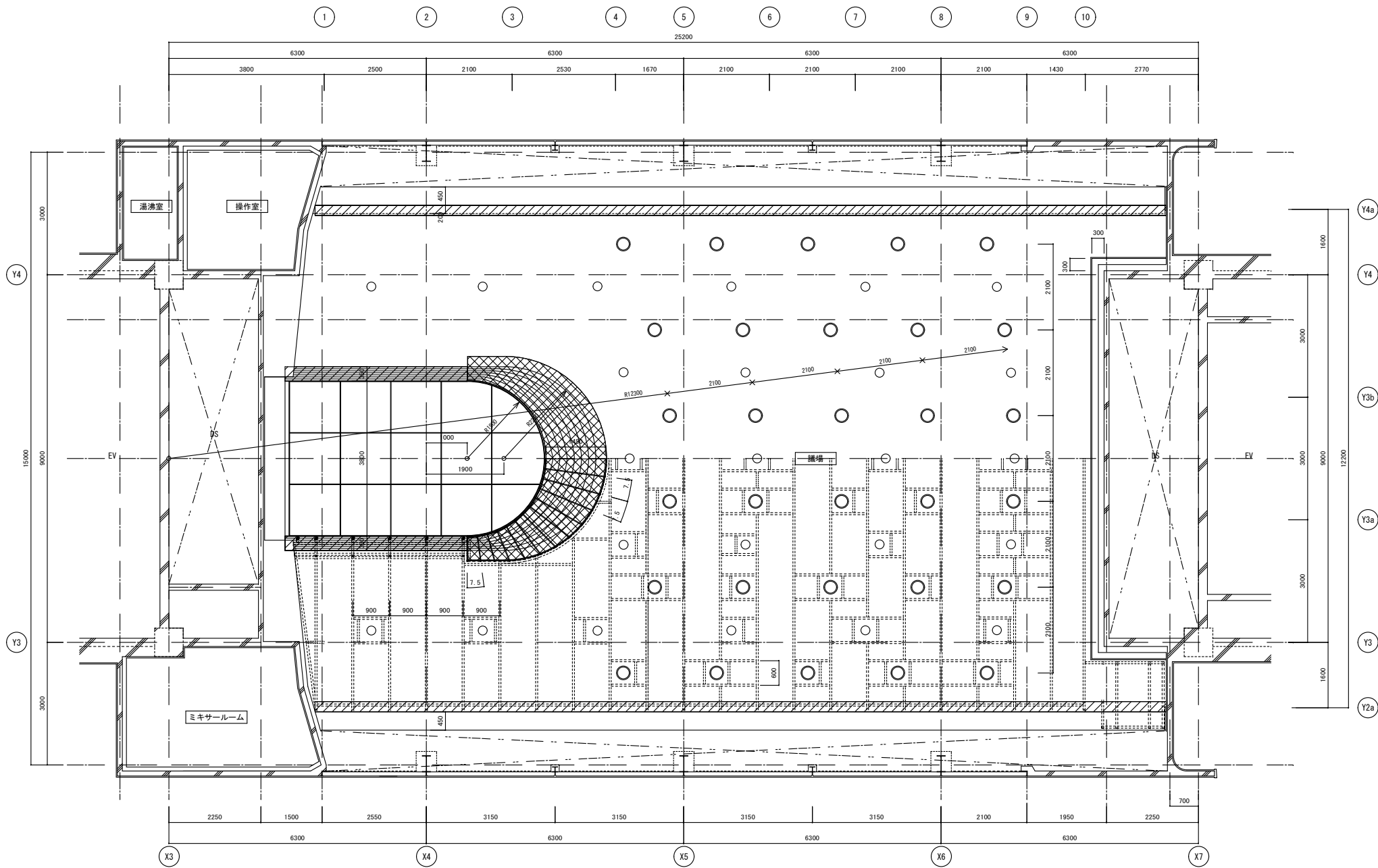
遊戲室



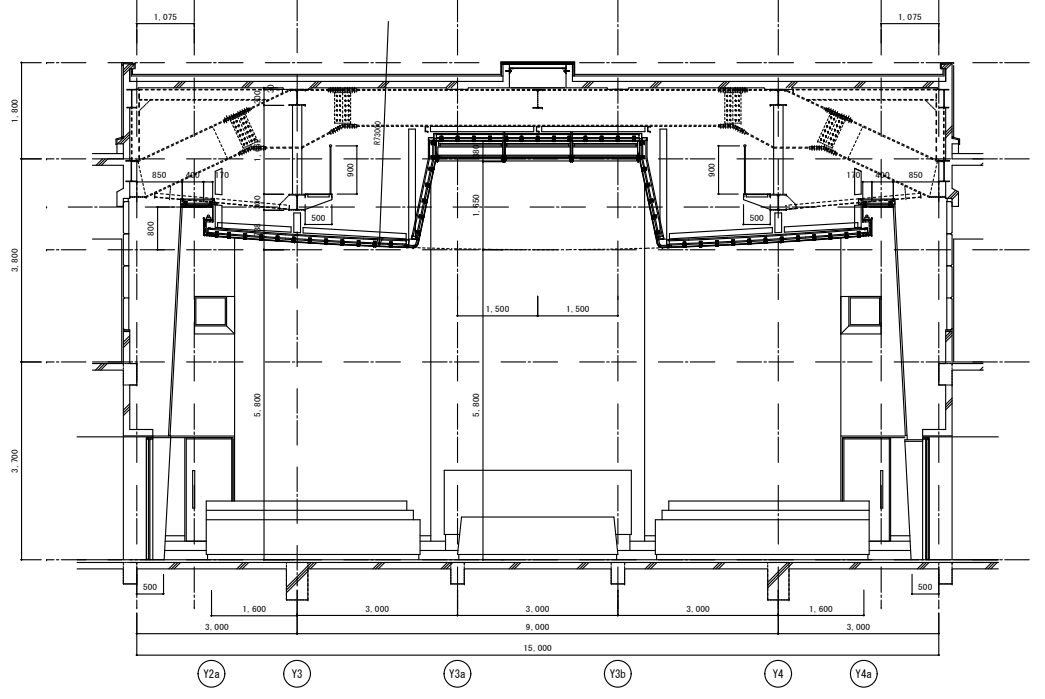
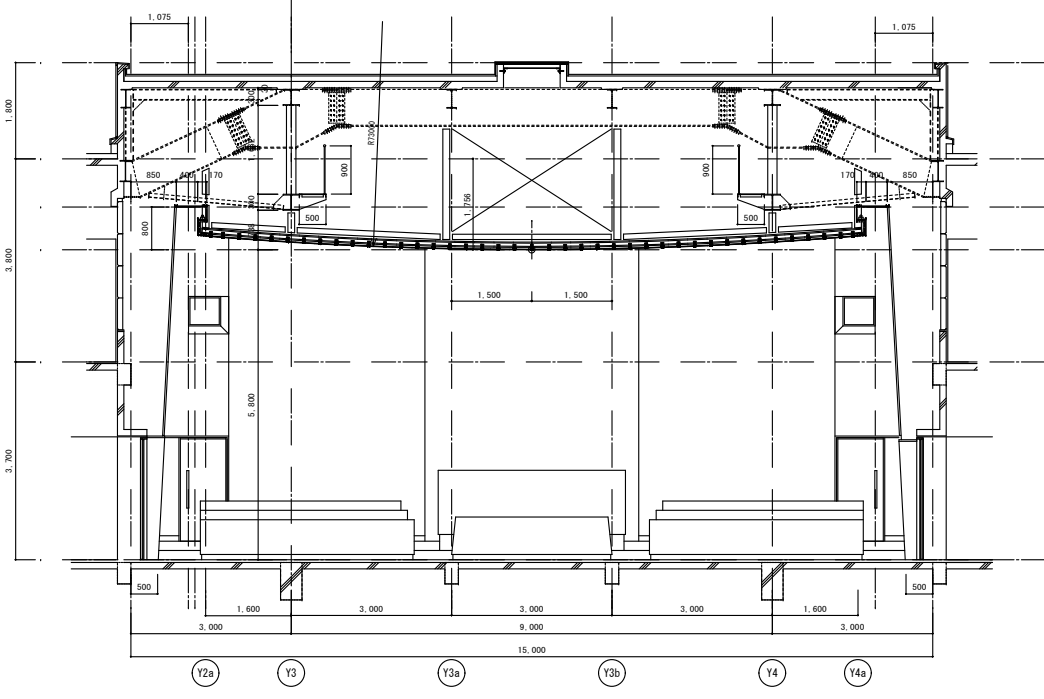
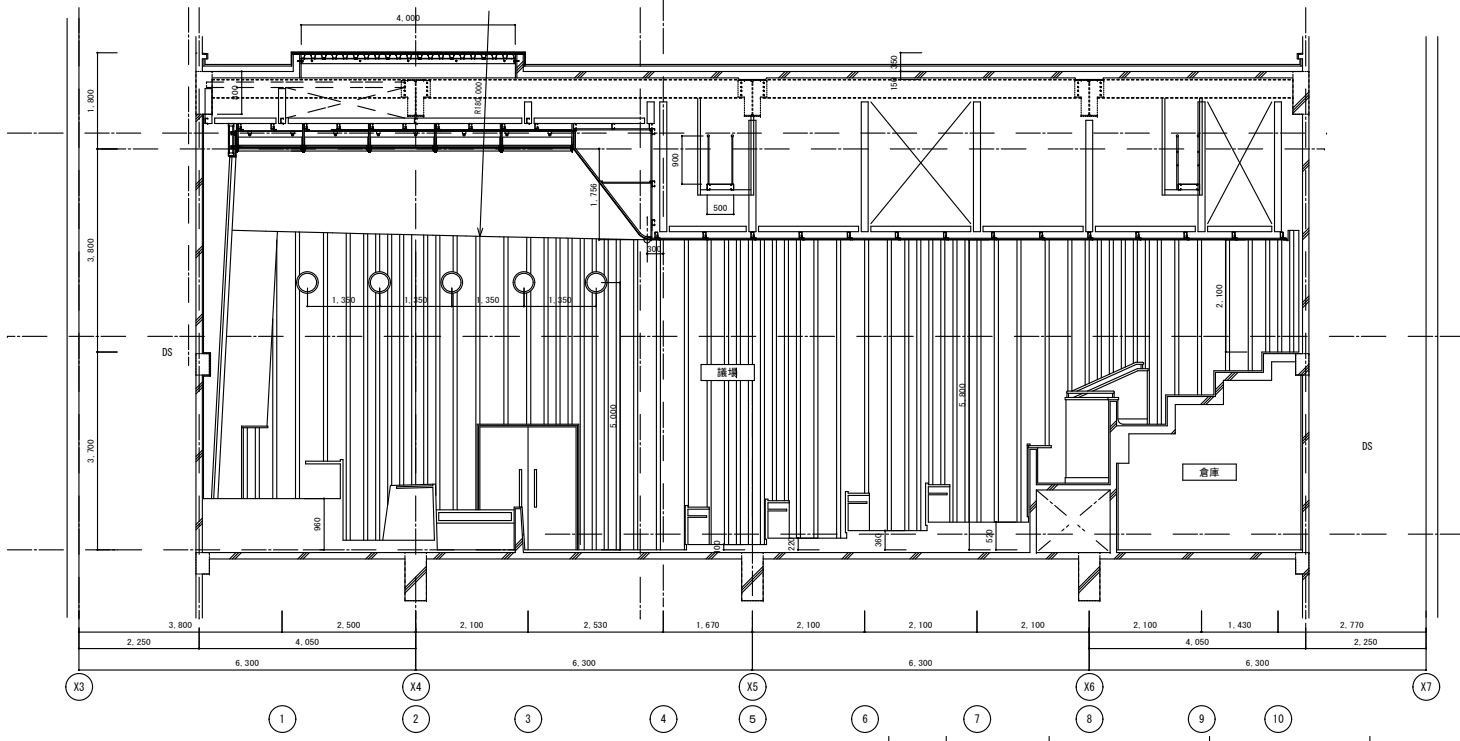
スロープ

市庁舎議場天井崩落対策工事

- 一般事項
 - 工事の内容 市庁舎議場における吊天井の崩落対策に関する天井改修工事
上記に伴う建築電気設備工事・建築機械設備工事一式
 - 所在地 四日市市 諏訪町 地内
 - 工期 H30. 2. 9～H30. 9. 14
 - 設計 四日市市都市整備部営繕工務課
株式会社 山下設計 中部支社
 - 監理 四日市市都市整備部営繕工務課
株式会社 山下設計 中部支社
 - 施工 株式会社山本邦組
- 建物概要 市庁舎議場
- 主な仕上
 - 内装天井 繊維混入せっこう板張り
 - 照明 光膜天井
- 環境配慮
 - ・照明設備はLED照明とした。
- 工事費 115,668 千円



天井伏図



断面图



正面壁側



傍聴席側



傍聴席側



光膜天井

四郷分団車庫新築工事

● 一般事項

工事の内容	四郷分団車庫新築工事及び付帯外構工事 鉄骨造2階建て 延べ面積82.14㎡ ホース乾燥塔 上記に伴う建築電気設備工事及び建築機械設備工事一式
所在地	四日市市 室山町 地内
工期	H30. 8. 3～H31. 1. 31
設計	計（実施） 株式会社山田建築設計 （構造） 藤原構造設計事務所
監理	理 四日市市都市整備部営繕工務課
施工	工 株式会社須崎工務店

● 建物概要

構造：鉄骨造 地上2階建
建築面積：44.53㎡ 延べ面積：82.14㎡

● 主な仕上

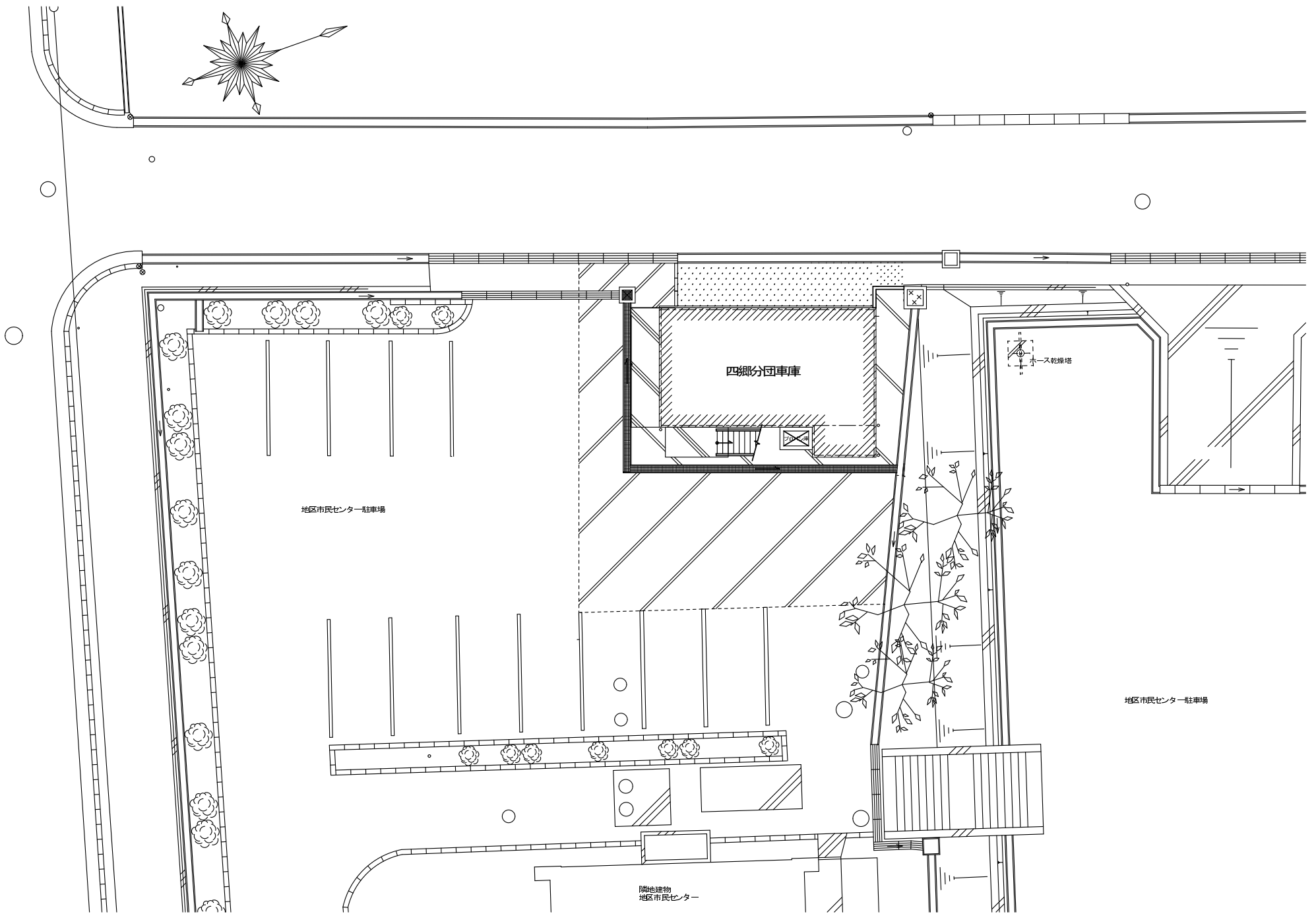
外壁	角波カラーガルバリウム鋼板
屋上	ルーフデッキ カラーガルバリウム鋼板 裏面断熱材貼り
内装天井	車庫内：デッキプレート表し その他：化粧せつこうボード
内装壁	車庫内：胴縁表しSOP その他：クロス貼り
内装床	コンクリート表し、フローリング貼り、畳敷き

● 環境配慮

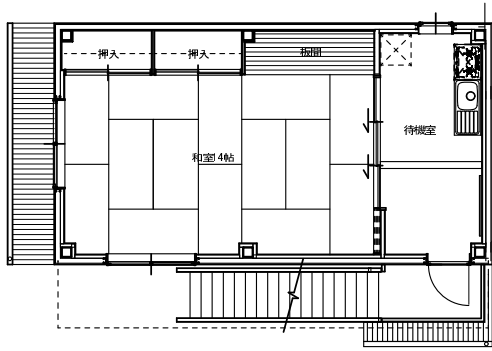
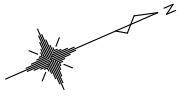
- 敷地内の一部を透水性アスファルト舗装とした。
- 照明設備はLED照明とした。

● 工事費

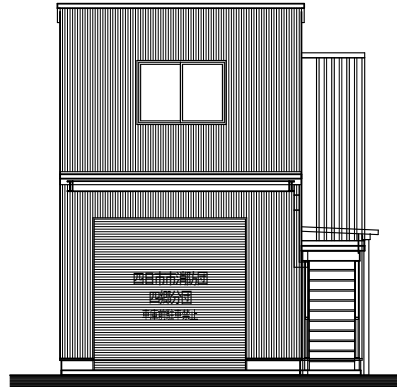
	千円
建築工事	26,776
建築電気設備工事	1,780
建築機械設備工事	3,422
計	31,978



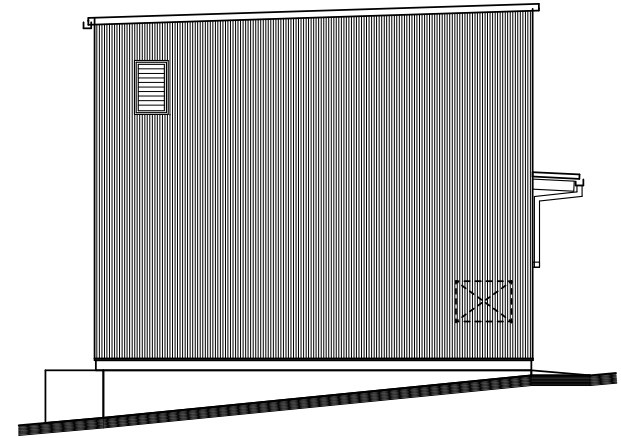
配置図



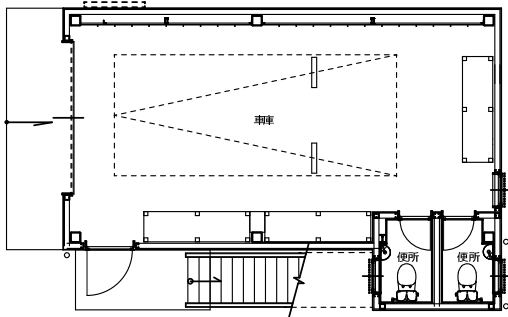
2階平面図



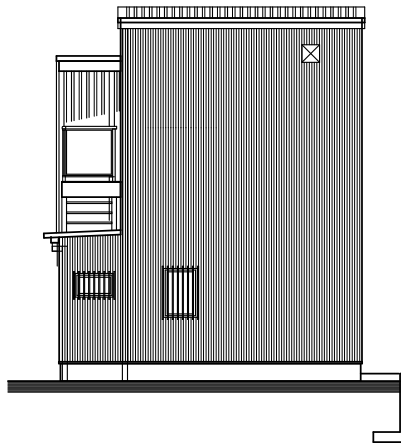
南立面図



西立面図



1階平面図



北立面図



東立面図



外観(南東面)



外観(北西面)



内観(車庫)



内観(和室)



内観(待機室)

霞ヶ浦第2野球場スコアボード設置工事

- 一般事項
工事の内容 ・スコアボード設置
 ・構内配電通信線路 一式

所在地 四日市市 大字羽津甲 地内

工期 H30. 10. 3～H31. 3. 15

設計 有限会社三起エンジニアリング

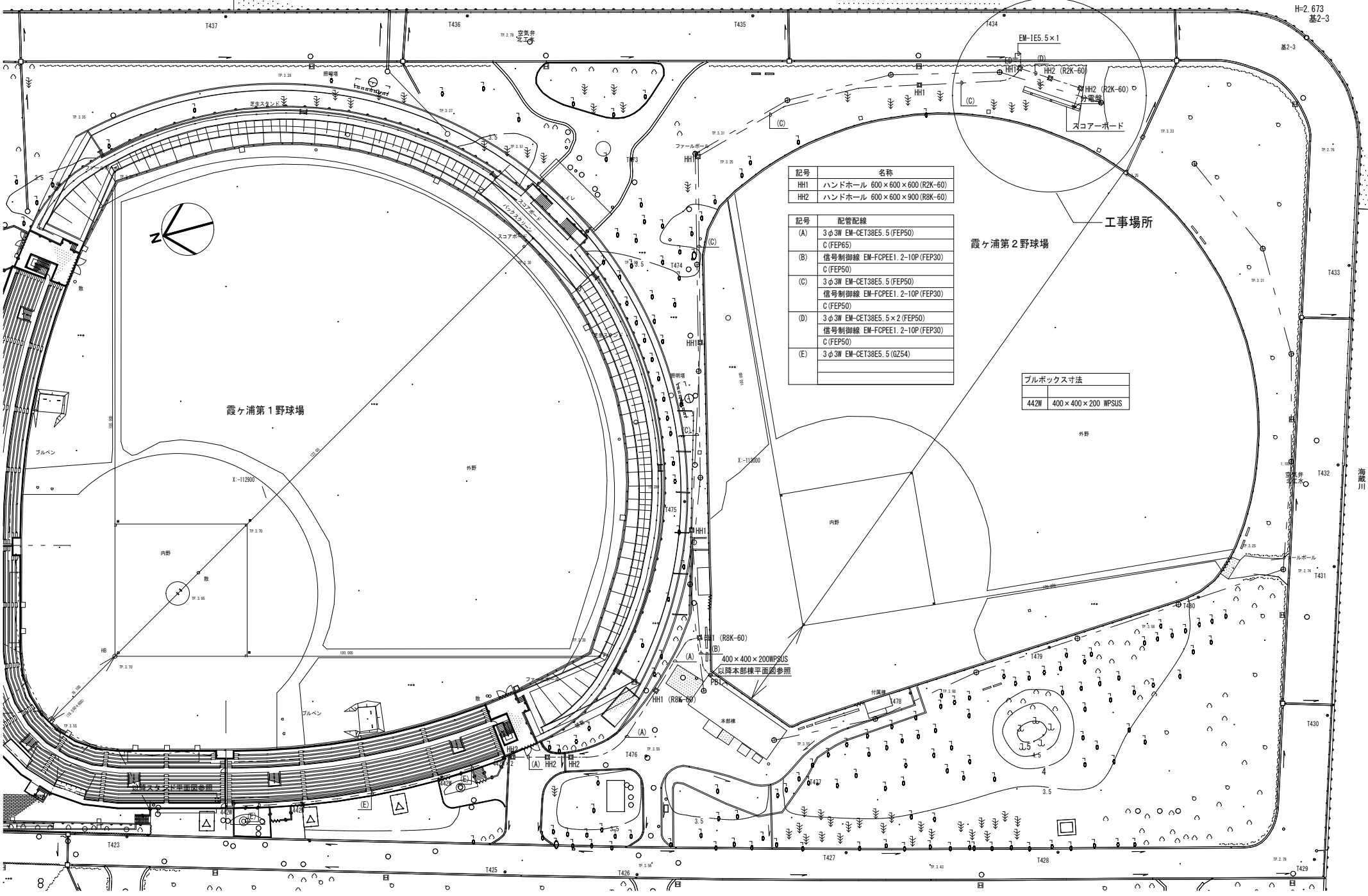
監理 四日市市都市整備部営繕工務課

施工 北三重通信システム株式会社

- 概要
スコアボード 8色マルチLEDスコアボード

● 工事費	建築電気設備工事	50,663	千円
計		50,663	

- 環境配慮事項
スコアボードをLED化



記号	名称
HH1	ハンドホール 600×600×600 (R2K-60)
HH2	ハンドホール 600×600×900 (R8K-60)

記号	配管配線
(A)	3φ3W EM-CET3BE5.5 (FEP50) C (FEP65)
(B)	信号制御線 EM-FCPEE1.2-10P (FEP30) C (FEP50)
(C)	3φ3W EM-CET3BE5.5 (FEP50) 信号制御線 EM-FCPEE1.2-10P (FEP30) C (FEP50)
(D)	3φ3W EM-CET3BE5.5×2 (FEP50) 信号制御線 EM-FCPEE1.2-10P (FEP30) C (FEP50)
(E)	3φ3W EM-CET3BE5.5 (GZ54)

ブルボックス寸法	
442W	400×400×200 WFSUS

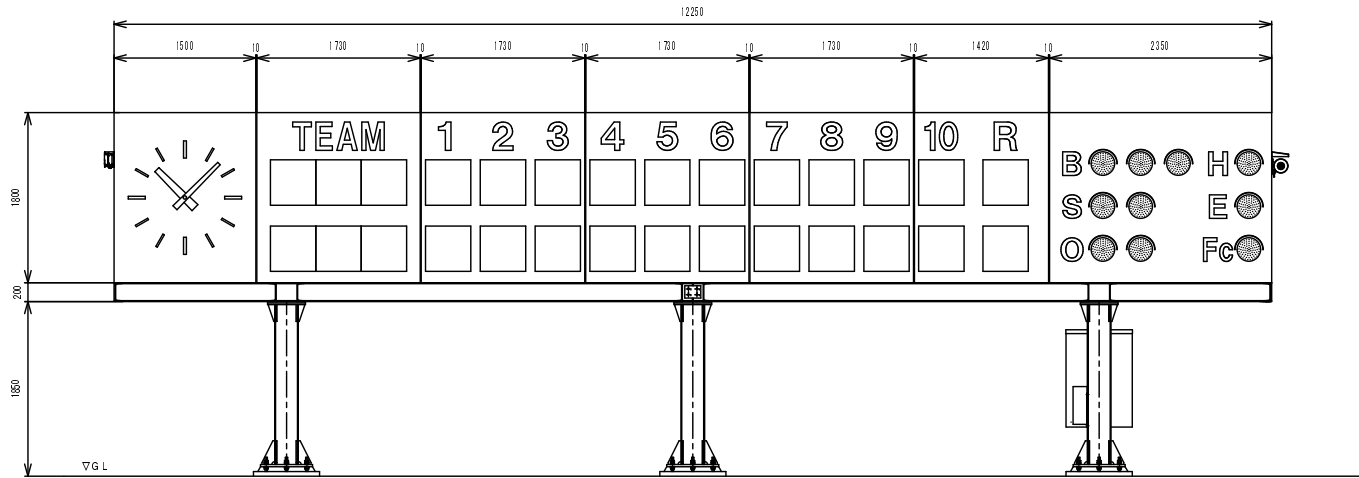
震ヶ浦第2野球場

工事場所

震ヶ浦第1野球場

400×400×200WFSUS
以降本部長平面図参照

海蔵川





外観1



外観2



外観3



外観4