

---

平成15年度

# 當繕年報

四日市市

平成15年版営繕年報の発刊にあたり、ご挨拶申し上げます。

公共建築には市民の多様なニーズを反映させ、誰もが使いやすい施設であることが求められており、一方で、まちづくりの核としての役割も担っていると認識いたしております。

経済状況低迷の中、効率的な公共施設整備が求められており、営繕工務課といたしましても、施設整備にあたっては、維持保全経費を含む総費用のコスト削減、環境負荷の低減、バリアフリー化の推進、既存施設の活用方法等の提案を行ってまいりたいと考えております。

当課は単に建設事業に係わるのみならず、企画から保全までを総合的に携わるプロジェクトマネージャーとしての役割を、果たさなければなりません。

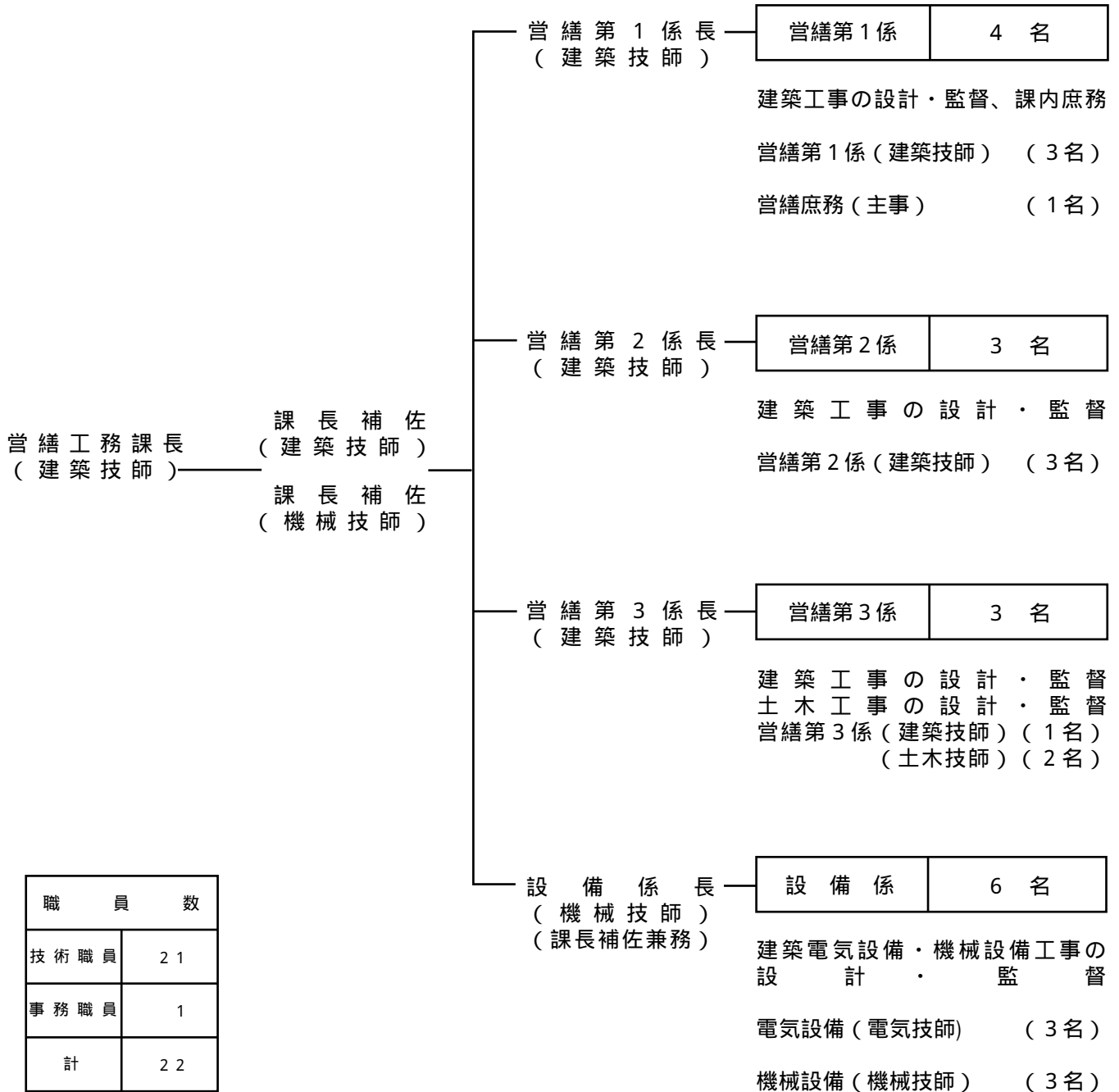
市民に気持ちよく利用していただける施設づくりに、なお一層努力してまいりたいと考えております。

本報は、平成14年度に完成をみました施設と、営繕工務業務の内容と流れ、営繕工務事業全般の概要をまとめたものです。ご高覧いただければ、幸に存じます。

なお、組織機構改革により当課の名称が平成15年4月から「営繕工務課」に変わりましたが、今後とも、営繕行政について深いご理解とご協力をよろしくお願い申し上げます。

平成15年9月

# 都市整備部営繕工務課の組織図 (平成15年度)



公共建築・土木構造物の建設にあたっては、企画・構想・計画、設計、積算、契約、工事監理、検査、保全といった一連の業務が円滑に進められる必要があります。

ここでは、今後の施設づくりの参考にさせていただくために、営繕工務業務の主な内容を説明させていただきます。

## 1. 企画・構想・計画

### 企画・構想・計画 の重要性

公共建築・土木構造物の建設にあたっては、企画・構想・計画段階から、建設目的を明確にして適切な条件整備をはかっていくことが、何よりも大切です。

これが、不十分なまま計画を進めていくと、作業の手戻りや設計変更が生じ、事業執行に多大な支障をきたし、結果的に予算の効率的執行を阻害することになります。

事業を効率よく実施するためには、事業立案当初の段階から、主管課と営繕工務課が緊密な協力関係をもって、計画を進めていくことが欠かせません。

営繕工務課では企画・構想・計画段階で十分な検討が必要な事項について、主管課の方々に、技術的視点を中心に幅広い観点から協力をしてまいりたいと考えております。

## 2. 工事予算の見積り

営繕工務課では主管課からの依頼に基づき、建設費の予算要求をするための、『営繕計画工事費積算書』を作成しています。

これは各課の事業計画に基づき、ヒアリング、現場調査などを行いながら、建設工事費、測量調査・地盤調査委託料、設計・工事監理委託料などを算出し、工事にかかる費用を、工事予算見積り調書として回答するものです。

これらの算出にあたっては、市が進める各種施策の反映、市立施設としての一定水準の確保や、類似施設間における機能やグレードなどに大きな違いを生じさせない観点にたって実施しています。

### 3. 設 計

#### 基本設計 実施設計

#### 各種の基準による設計

設計段階では、企画・構想・計画を基に、工事の発注に必要な設計図書や仕様書の作成、法規制手続き、発注予定価格を決めるための工事費積算などを行います。この業務にあたっては、事務の能率化や施設の一定水準の保持、福祉のまちづくりや都市景観、耐震対策等市が推進する施策を施設建設に的確に反映させるため様々な基準・指針などによって設計することが必要です。

設計基準としては、次の様なものがあります。

- ・ 官庁施設の総合耐震計画基準及び同解説
- ・ 建築構造設計基準及び同解説
- ・ 構造計算指針
- ・ 環境配慮型官庁施設設計指針
- ・ バリアフリーの街づくり施設整備マニュアル（四日市市）
- ・ 三重県誰もが住みよい福祉のまちづくり推進要項
- ・ 省エネルギー建築設計指針
- ・ 四日市市都市景観条例に基づく大規模建築物等景観誘導マニュアル
- ・ 建築設備設計基準
- ・ 建設リサイクル法

#### 設計条件の整理

設計は、施設に求められる多種多様で、具体的かつ詳細な条件に基づき行われ、その期間も限られています。この段階で、その施設の生涯が決まります。従って、与条件についても慎重な検討が必要であり、作業の手戻りが生じないように配慮していかなければなりません。

施設周辺住民へも、計画を説明し理解と協力を得る必要があります。このためには、主管課との緊密な協力関係に基づいて、効率的に協議・調整を行う必要があります。

### 4. 工事監督業務

#### 工事の監督

建設工事が、契約関係図書（工事請負契約書、設計図仕様書等）に基づき、安全でかつ適正に行われるよう工事現場には監督職員を派遣し監理しています。これは、施設の品質確保を図ること等を目的に、施工者、設計者と工事の全般にわたり、連絡・調整や指導を行うものです。

また、完成後の施設の維持管理計画を事前に立ておくためには、工事途中の現場の状況を調査することが必要な場合もあります。

営繕工務課の具体的業務は次の様なものがあります。

- ・ 安全監理
- ・ 品質監理
- ・ 工程監理
- ・ 工事出来高検査
- ・ 設計変更手続き
- ・ 近隣住民等との調整

## 5. 工事完了後の引継ぎ

工事完了後は、各種検査を受けた後、主管課への引継が行われます。この際には、施設の保全・維持管理が良好にできるよう、機器類の運転や取扱い方法等についての、詳細な説明を可能な限り、わかり易く行っています。

この他、工事に係わる全ての書類も引き継がれます。例えば、施工同等の工事関係書類、竣工図、法手続き関係書類、建物の模型や竣工写真などです。

## 6. 施設の維持保全

### 保全の必要性について

建物が建設されてから、その役割を終了して解体されるまでの期間は、大変長期にわたります。従って人間が年齢を経るごとに、身体のどこか一部に不具合が表れてくるのと似たような症状が建物にも生じます。こうした建物における各部分の仕上げ材や、機器類等の劣化や損耗等について、放置しておくと、落下事故や漏水或いは機器類の不良運転などを生じ、また時には大事故につながりかねず、施設の運営に重大な影響を及ぼします。

これらのことが起きないように管理していくためには、的確な保全計画を立てながら、日常点検や定期点検を行い、万一異常が発見された時には、直ちに適切な処置を行うことが不可欠です。

### いつまでも快適な施設とするために□

公共建築・土木構造物は、市民の貴重な財産であります。従って、市民がいつでも快適に利用できるよう、常に市民サービスの向上に心がけている必要があります。例えば、建物の床や壁、天井などが清潔で、照明器具の照度が適切で、空調機器の温度設定も良好であれば利用する市民に、安全で快適な環境をサービスすることになります。

### 施設の維持管理経費の低減のために

建物が企画されてから、計画、設計、工事、保全維持管理段階を経て、その役割を終えて解体されるまでの生涯にわたり掛かるトータル費用を、ライフサイクルコスト（LCC）と呼んでいます。

企画・計画段階から将来を見通した計画や設計を行っていくのは勿論ですが、適切な建物・構造物の管理による経費低減効果に留意していく必要があります。

従来は、建物や設備機器等に異常が生じてから、始めて修繕や補修等を行う事後保全の考え方が、多く見られました。

しかし、維持管理経費の低減を有効に実施するためには、建物毎に事前に保全計画を立て、これに基づいて計画的な保全を推進していく「予防保全」に、重点を置く考え方に転換していく必要があります。

|                            |    |
|----------------------------|----|
| 平成14年度部別営繕工事執行状況 .....     | 1  |
| 平成14年度主要営繕工事の紹介 .....      | 2  |
| 羽津小学校耐震補強工事 .....          | 3  |
| 八郷西小学校ランチルーム整備工事 .....     | 7  |
| 四日市競輪場改修工事 .....           | 10 |
| 霞ヶ浦第一野球場防球ネット設置工事 .....    | 14 |
| 食肉センター廃棄物焼却炉設置工事 .....     | 17 |
| 近鉄四日市駅前公衆トイレ改築工事 .....     | 20 |
| 中央老人福祉センターエレベータ設置他工事 ..... | 23 |
| 平成14年度営繕工事一覧表 .....        | 27 |

# 平成14年度部別営繕工事執行状況

(単位：千円)

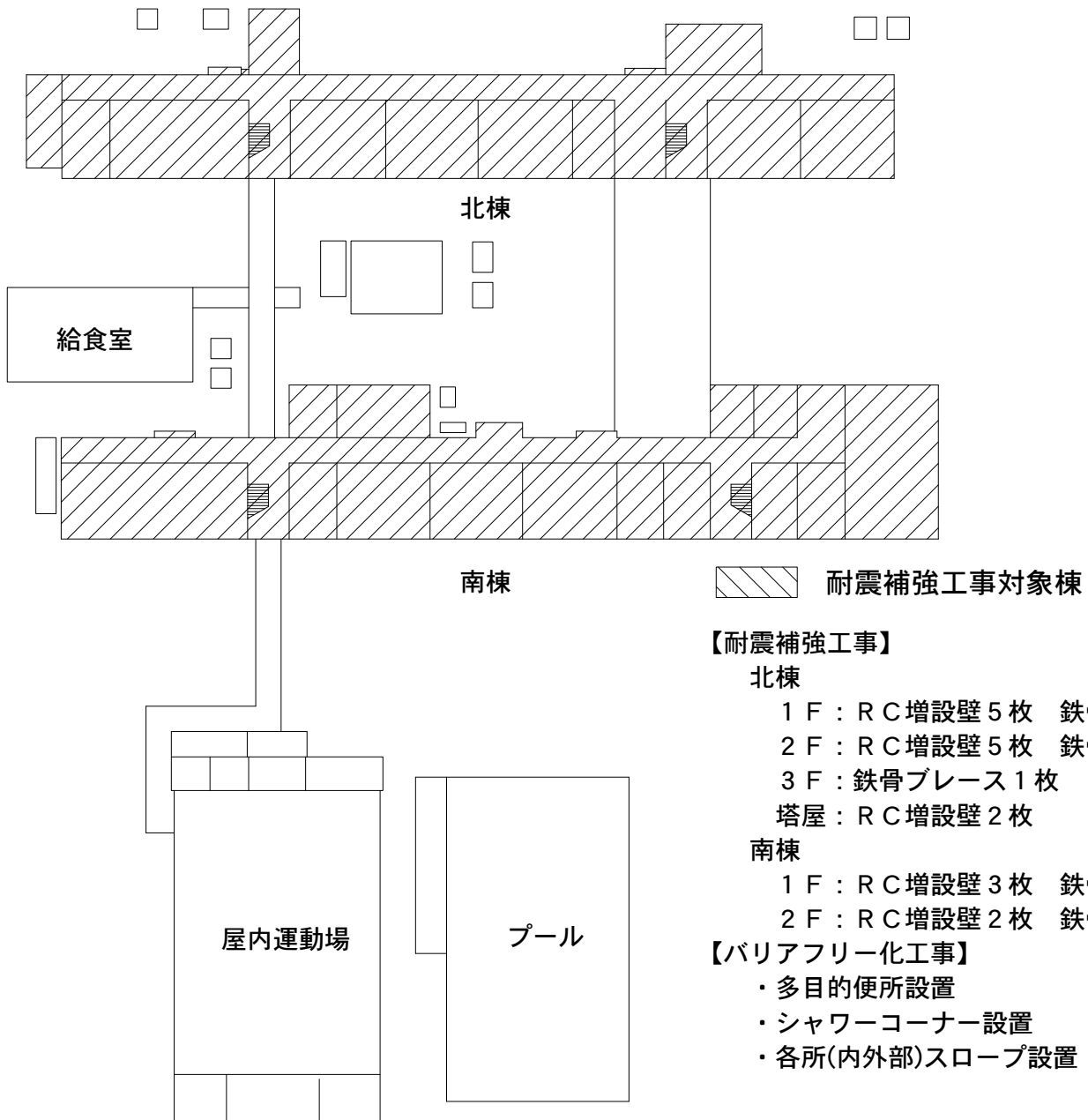
| 区 分       | 14 年 度 執 行 額          |         |                  |           |                          |           |                      |           |                         |         |
|-----------|-----------------------|---------|------------------|-----------|--------------------------|-----------|----------------------|-----------|-------------------------|---------|
|           | 前年度からの債務<br>(繰越) 額(A) |         | 当 該 年 度<br>契 約 額 |           | 当 該 年 度 内<br>執 行 額 ( B ) |           | 執 行 額 計<br>( A + B ) |           | 翌 年 度 以 降<br>債 務 (繰越) 額 |         |
| 総 務 部     |                       |         | 5                | 26,114    | 5                        | 26,114    | 5                    | 26,114    |                         |         |
| 市 民 部     |                       |         | 10               | 78,295    | 10                       | 67,140    | 10                   | 67,140    | 2                       | 11,155  |
| 保 健 福 祉 部 |                       |         | 11               | 105,676   | 11                       | 105,676   | 11                   | 105,676   |                         |         |
| 商 工 農 水 部 | 1                     | 20,790  | 13               | 352,146   | 13                       | 274,027   | 14                   | 294,817   | 2                       | 78,119  |
| 環 境 部     |                       |         | 4                | 24,365    | 4                        | 24,365    | 4                    | 24,365    |                         |         |
| 都 市 計 画 部 |                       |         | 1                | 15,015    | 1                        | 15,015    | 1                    | 15,015    |                         |         |
| 建 設 部     |                       |         | 9                | 49,319    | 9                        | 49,319    | 9                    | 49,319    |                         |         |
| 下 水 道 部   |                       |         | 3                | 21,291    | 3                        | 21,291    | 3                    | 21,291    |                         |         |
| 消 防 本 部   |                       |         | 5                | 34,587    | 5                        | 34,587    | 5                    | 34,587    |                         |         |
| 教 育 委 員 会 | 3                     | 618,448 | 35               | 849,917   | 35                       | 843,563   | 38                   | 1,462,011 | 4                       | 127,419 |
| 合 計       | 4                     | 639,238 | 96               | 1,556,725 | 96                       | 1,461,097 | 100                  | 2,100,335 | 8                       | 216,693 |

## 平成14年度 主要営繕工事の紹介

---

- 一般事項
  - ・工事の内容 (耐震補強工事)  
R C増設壁・鉄骨ブレースによる耐震補強工事  
(バリアフリー化工事)  
多目的便所設置、シャワーコーナー設置、内外部スロープ等各所バリアフリー化工事  
(その他改修工事)  
外壁改修工事、内部改修工事
  - ・所在地 四日市市 大宮町 地内
  - ・工期 平成14年5月 8日～平成14年10月31日
  - ・設計 田端・山田 特定建築設計共同企業体
  - ・監理 四日市市役所 都市計画部 営繕課
  - ・施工 中日本建設(株)
- 面積
  - ・延べ床面積 5, 786㎡ (耐震補強工事対象棟 北棟：2, 727㎡、南棟：3, 059㎡)
- 構造規模
  - ・構造 鉄筋コンクリート造
  - ・階数 3階建て (2棟)
- 建物概要
  - ・小学校
- 主な仕上げ
  - ・外部 水系反応硬化形樹脂塗料 (トップ:シリコン)
  - ・内部 天井：合成樹脂エマルションペイント 等  
壁：合成樹脂エマルションペイント 等  
床：塩ビ製床シート張り 等
- 電気設備
  - ・弱電、放送設備、照明器具工事
- 機械設備
  - ・給排水、衛生設備工事
- 工事費
 

|         |          |
|---------|----------|
|         | 千円       |
| ・建築工事   | 98, 505  |
| ・電気設備工事 | 3, 193   |
| ・機械設備工事 | 7, 502   |
| 計       | 109, 200 |





外 観



鉄骨ブレース補強（外観）



鉄骨ブレース補強 内観)



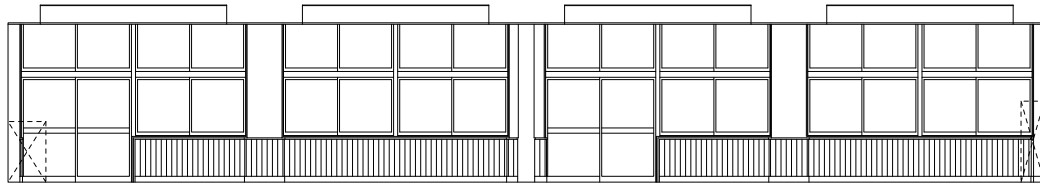
シャワーコーナー



玄関スロープ

- 一般事項
  - ・工事の内容 普通教室2室をランチルーム1室に改修
  - ・所在地 四日市市萱生町地内
  - ・工期 平成14年8月16日～平成14年11月15日
  - ・設計 四日市市 都市計画部 営繕課
  - ・監理 四日市市 都市計画部 営繕課
  - ・施工 恭和工業(株)
  
- 面積
  - ・改修面積 136㎡
  
- 構造規模
  - ・構造 鉄筋コンクリート造
  - ・階数 3階建て（改修部分は1階普通教室2室のみ）
  
- 建物概要
  - ・小学校
  
- 主な仕上げ
  - ・内部
    - 床： フローリングブロック張り
    - 腰壁： 羽目板張り
    - 壁： モルタルEP塗り
    - 天井： ビニルクロス張り
  
- 電気設備
  - ・ランチルーム照明設備改修 等
  
- 工事費
 

|         |        |
|---------|--------|
|         | 千円     |
| ・建築工事   | 10,510 |
| ・電気設備工事 | 1,250  |
| 計       | 11,760 |



ランチルーム B ゾーン

ランチルーム A ゾーン

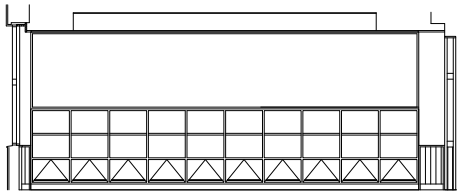
C 展開図



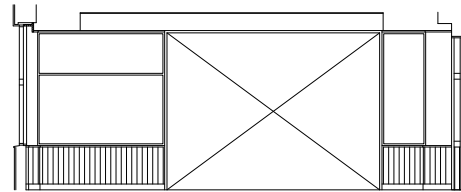
ランチルーム A ゾーン

ランチルーム B ゾーン

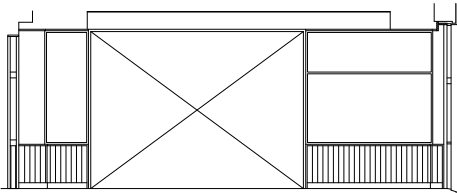
A 展開図



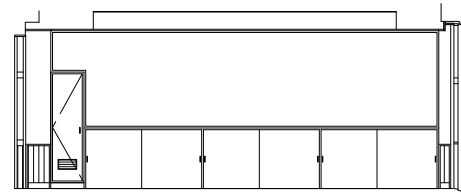
ランチルーム A ゾーン  
D 展開図



ランチルーム B ゾーン  
D 展開図

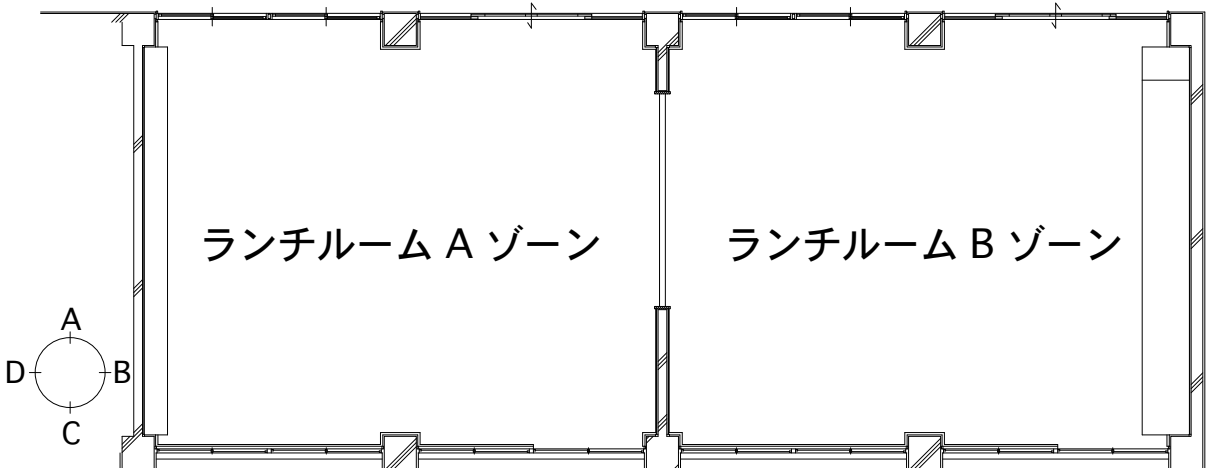
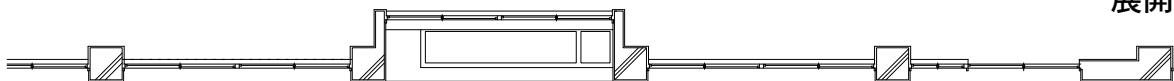


ランチルーム A ゾーン  
B 展開図



ランチルーム B ゾーン  
B 展開図

展開図



平面図



ランチルーム（西面）



ランチルーム（東面）

- 一般事項
  - ・工事の内容 来賓棟－1階ピロティ部分を来賓室・会議室・便所・倉庫等に増築改修  
外部に連絡通路・屋外階段の設置  
管理棟－1階部分、倉庫をシャワー室、器具庫をハードケース置場に改修  
1・2階男子便所の改修
  - ・所在地 四日市市 大字羽甲 地内
  - ・工期 平成14年10月11日～平成15年 3月15日
  - ・設計 (株)ネクサス空間設計
  - ・監理 四日市市役所 都市計画部 営繕課
  - ・施工 新興建設(株)

- 面積
  - ・建築面積 230.74㎡ (来賓棟増築改修棟)
  - ・延べ床面積 386.36㎡ (来賓棟増築改修棟)

- 構造規模
  - ・構造 鉄骨造
  - ・階数 2階建て

- 建物概要
  - ・競輪場来賓棟

- 主な仕上げ
  - ・外部 ALC横張り 吹付けタイル
  - ・内部 床－カーペットタイル敷き  
壁－ビニールクロス貼り  
天井－岩綿吸音板張り

- 電気設備
  - ・幹線、動力、電灯、コンセント、弱電、火災報知器、誘導灯設備

- 機械設備
  - ・給排水衛生設備

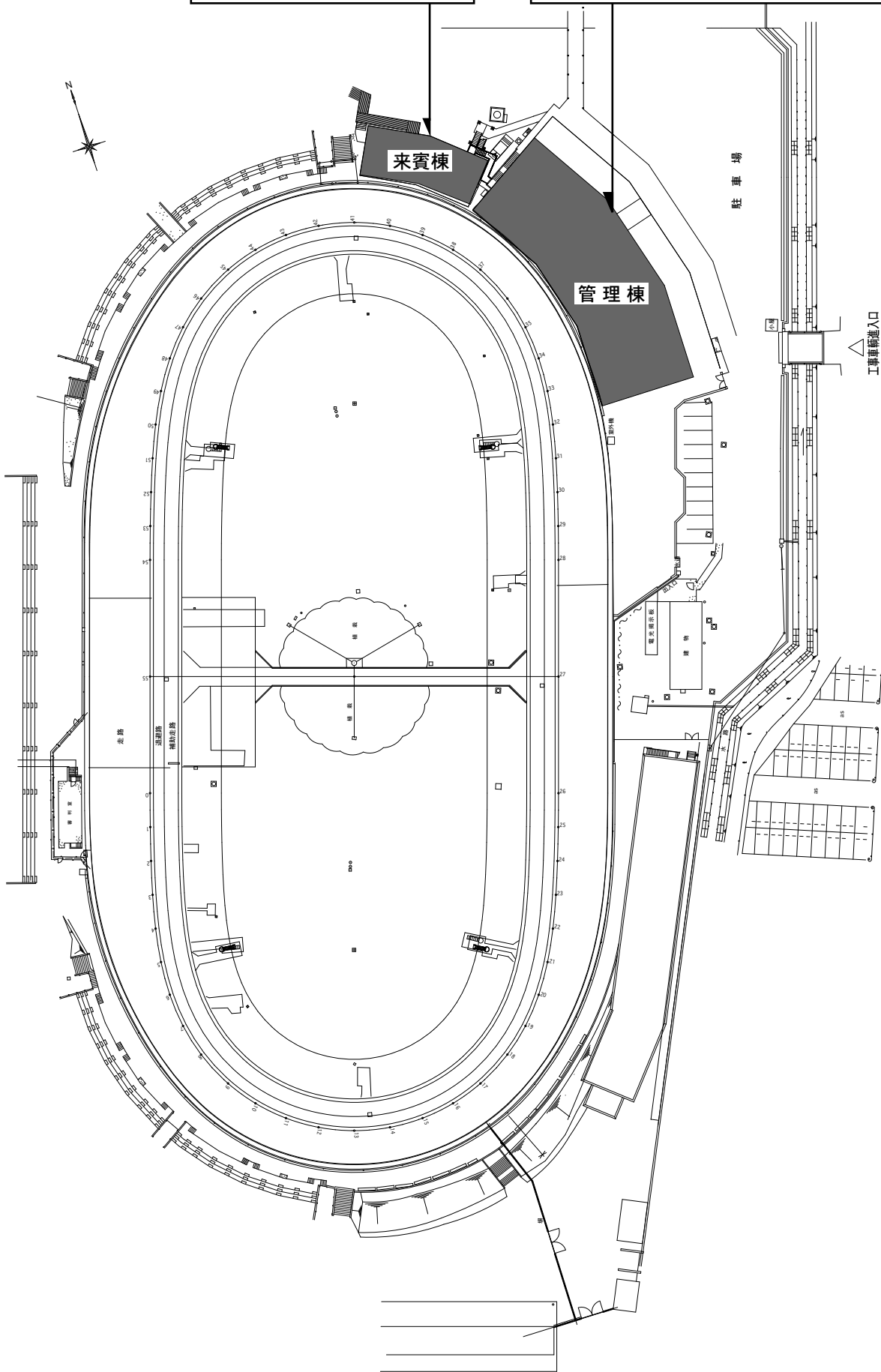
- 空調設備
  - ・ガスヒートポンプエアコン

- 換気設備
  - ・全熱交換機、天井換気扇

|      |         |        |
|------|---------|--------|
| ●工事費 |         | 千円     |
|      | ・建築工事   | 40,900 |
|      | ・電気設備工事 | 7,500  |
|      | ・機械設備工事 | 14,400 |
|      | 計       | 62,800 |

**来賓棟**  
 1階増改築  
 外部階段、連絡通路設置

**管理棟**  
 1階シャワー室・ハードケース置場改修  
 1・2階便所改修





北面外観



来賓室



来賓室



廊 下

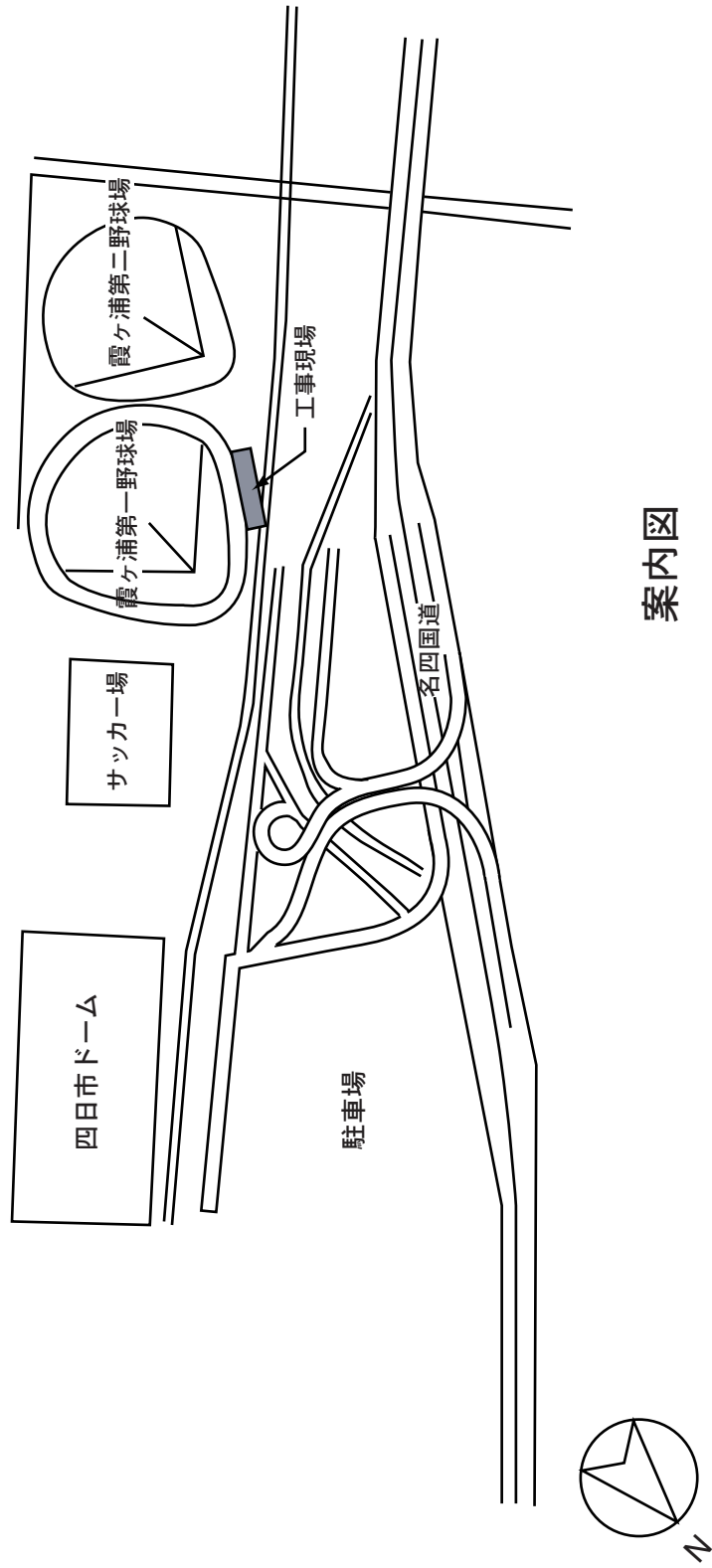


トイレ



ハードケース置場

- 一般事項
  - ・工事の内容 防球ネット設置
  - ・所在地 四日市市大字羽津甲地内
  - ・工期 平成14年4月12日～平成14年7月30日
  - ・設計 山田建築設計事務所
  - ・監理 四日市市役所都市計画部営繕課
  - ・施工 (有)渡辺建設
  
- 構造規模
  - ・構造 鉄骨造
  - ・階数 GLよりH=21m
  - ・杭 PHC杭 Φ350 L=10m プレボーリング拡大根固め工法
  - ・その他 全長40m
  
- 建物概要
  - ・防球ネットは、風速計との連動により、設定風速を検知した場合、自動的にネットが降下する。
  
- 主な仕上げ
  - ・外部 亜鉛メッキ鉄骨  
サランネット（リサイクル品）35mm目
  
- 工事費 22,152千円



案内図



防球ネット（スタンド側より）



防球ネット（外部側より）

●一般事項

- ・工事の内容 新設炉（190kg/h）の設置、  
焼却試運転調整及び排ガス測定  
既設焼却炉（300kg/h）の撤去、処分、  
撤去作業に伴うダイオキシン環境測定、
- ・所在地 四日市市新正四丁目地内
- ・工期 H14.1.23～H14.7.31
- ・設計 四日市市都市計画部営繕課
- ・監理 四日市市都市計画部営繕課
- ・施工 松下環境空調エンジニアリング(株)中部支店

●焼却炉概要

- ・動物解体物の焼却装置
  - (1)炉形式 バッチ式固定床炉（再燃焼炉付）
  - (2)処理量 190kg/h  
※ 成牛一頭（800kg）を8時間以内に完全燃焼。  
※ 腹油60kgを8時間以内に完全燃焼。
  - (3)排ガス基準値
    - ①ばいじん 0.15g/Nm<sup>3</sup>以下
    - ②窒素酸化物 250ppm以下
    - ③塩化水素 700mg/Nm<sup>3</sup>以下
    - ④硫黄酸化物 K値＝1.17以下
    - ⑤ダイオキシン類 5ng-TEQ/Nm<sup>3</sup>以下
  - (4)主な外殻 SS400
  - (5)燃焼室内張 耐火キャストブル

●電気設備

動力設備：バーナ用モータ、ブロア、給油ポンプ、送油ポンプ、ホイスト  
弱電設備：熱電対（バーナー温度測定用）、バーナー制御回路

●機械設備

焼却炉設備 一式（1次、2次燃焼室、煙突、サビスタック、バーナー、ブロア、送給油ポンプ、焼却灰クリーナー）

●工事費

34,650千円



烧却炉全景

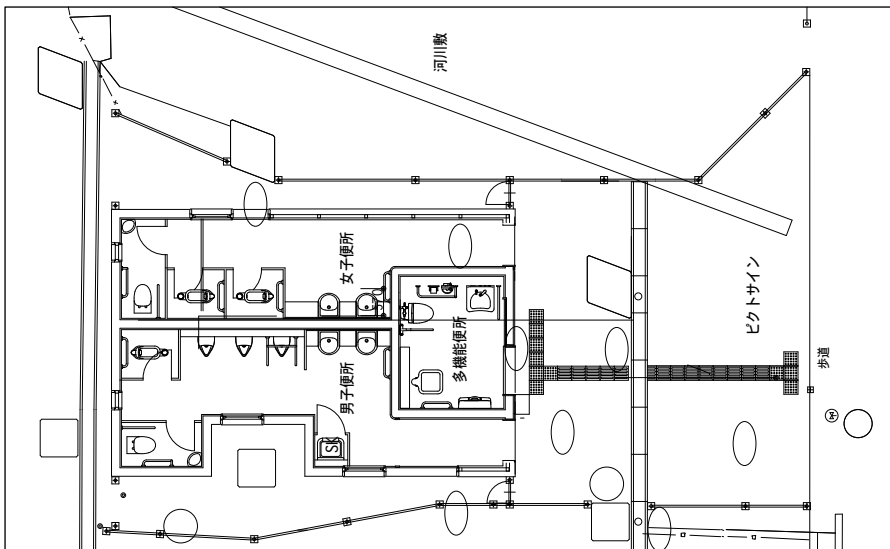


烧却炉近景



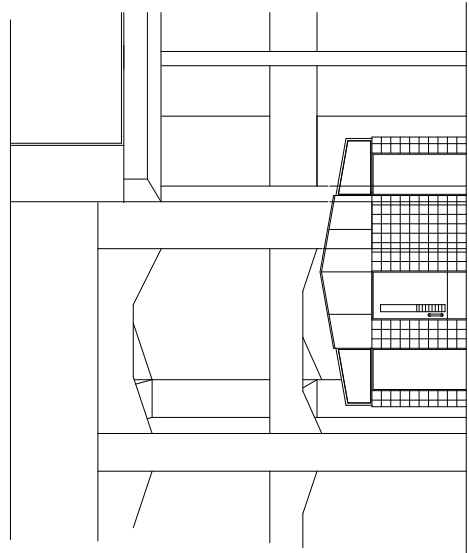
- 一般事項
  - ・工事の内容 近鉄四日市駅前公衆トイレの建替え
  - ・所在地 四日市市 鶉の森一丁目 地内
  - ・工期 平成14年11月11日～平成15年3月14日
  - ・設計 四日市市 都市計画部 営繕課  
全日本コンサルタント(株)
  - ・監理 四日市市 都市計画部 営繕課
  - ・施工 (株)奥村組 三重営業所
  
- 面積
  - ・敷地面積 199m<sup>2</sup>
  - ・建築面積 43m<sup>2</sup>
  - ・延べ床面積 43m<sup>2</sup>
  
- 構造規模
  - ・構造 鉄筋コンクリート造
  - ・階数 平屋
  
- 建物概要
  - ・公衆トイレ
  
- 主な仕上げ
  - ・外部 東面（出入口面） 200角タイル張り  
北、南、西面 コンクリート打放 汚れ防止塗料吹付
  - ・内部 床 磁器50角タイル  
壁 半磁器タイル100×200角  
天井 化粧PB
  
- 電気設備
  - ・便所内部及び外部照明
  - ・回転灯、警報表示灯
  
- 機械設備
  - ・換気設備
  - ・給排水設備
  - ・衛生器具（便器、洗面器、手摺、ベビーキープ、ベビーチェアー、汚物流し等）
  
- 工事費
 

|         | 千円      |
|---------|---------|
| ・建築工事   | 9, 071  |
| ・電気設備工事 | 1, 337  |
| ・機械設備工事 | 2, 822  |
| 計       | 13, 230 |

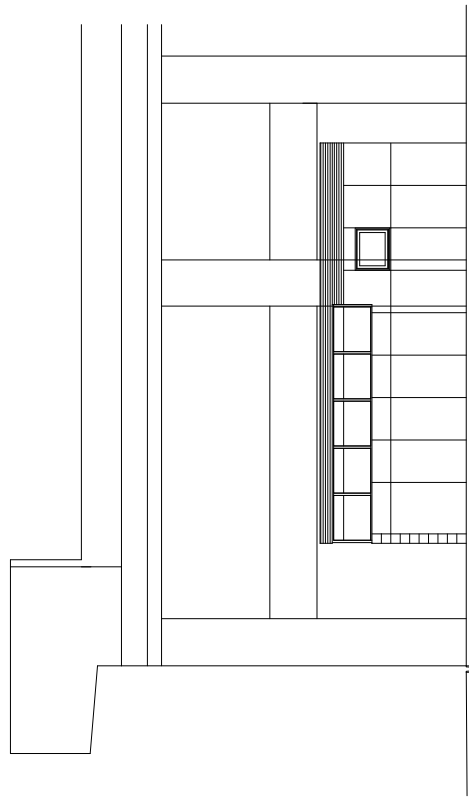


平面配置図

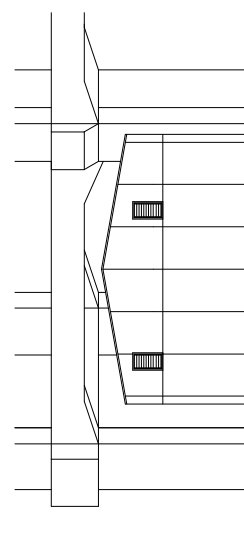
歩道



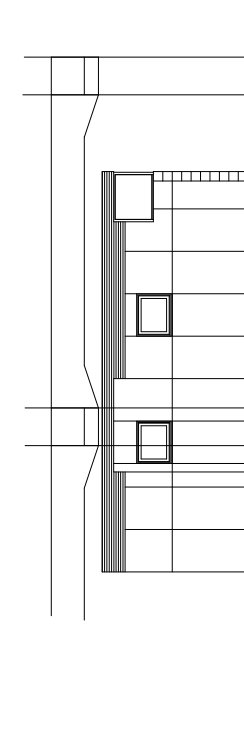
東立面図



北立面図



西立面図



南立面図



外 観



多機能便所



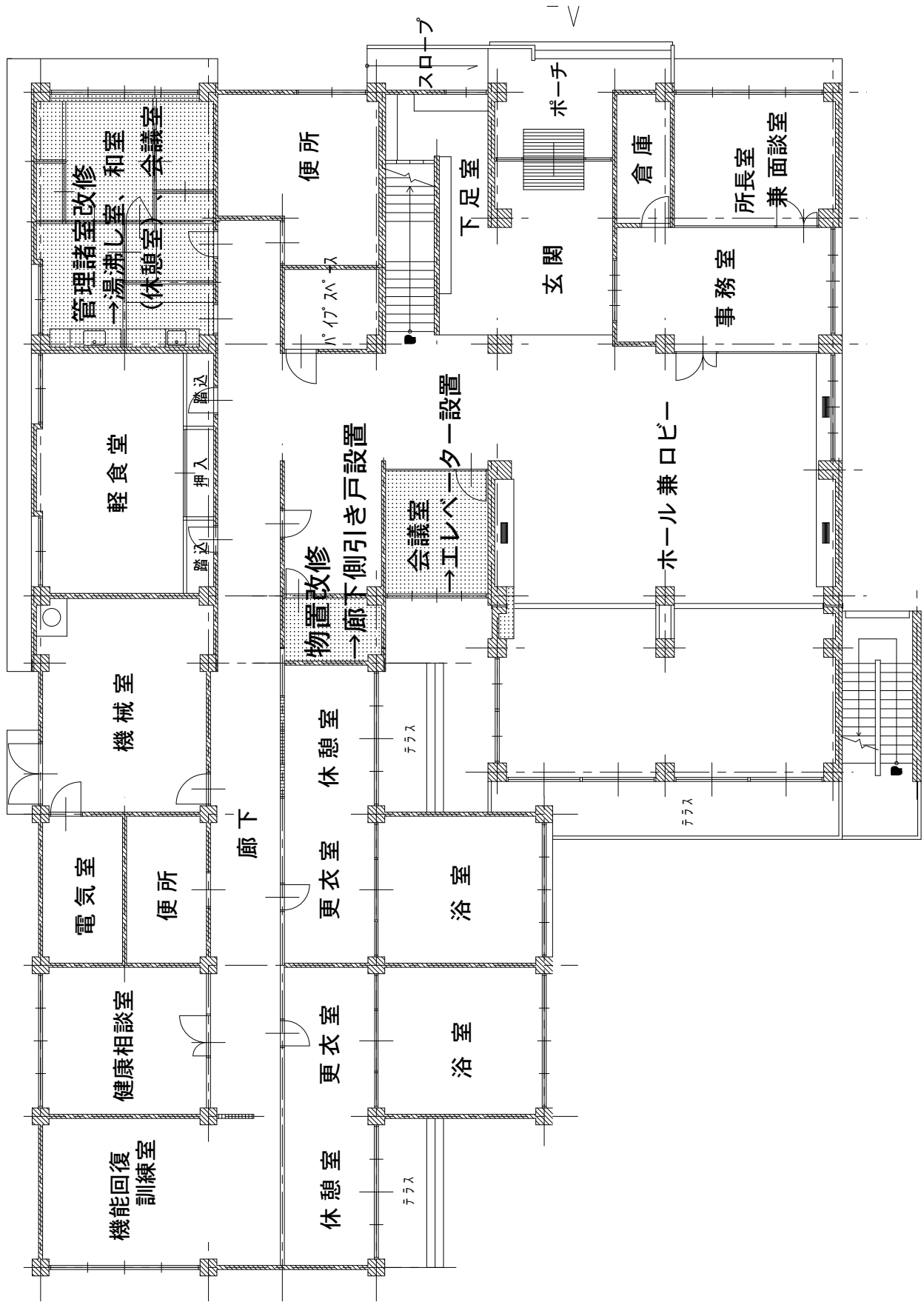
男子便所

## 中央老人福祉センターエレベーター設置他改修工事

- 一般事項
  - ・工事の内容 既存建物にエレベーター設置（11人乗り、車椅子対応）、管理諸室改修、物置改修等
  - ・所在地 四日市市日永一丁目地内
  - ・工期 平成14年11月1日～平成15年3月14日
  - ・設計 四日市市都市計画部営繕課・(株)堀建築設計
  - ・監理 四日市市都市計画部営繕課
  - ・施工 (株)堤組
  
- 面積
  - ・改修面積 67m<sup>2</sup>
  
- 構造規模
  - ・構造 鉄筋コンクリート造
  - ・階数 2階建て
  
- 建物概要
  - ・老人福祉センター
  
- 主な仕上げ
 

|     |                       |              |
|-----|-----------------------|--------------|
| ・内部 | 床：エレベーターホール：タイルカーペット  | 管理諸室：長尺塩ビシート |
|     | 壁：エレベーターホール：タイルカーペット  | 管理諸室：長尺塩ビシート |
|     | 天井：エレベーターホール：タイルカーペット | 管理諸室：長尺塩ビシート |
  
- 電気設備
  - ・動力、弱電、放送設備、照明器具
  
- 機械設備
  - ・給排水、衛生設備、ガス設備、空調設備
  
- エレベーター設備
  - ・マシンルームレストタイプ 1基
  
- 工事費
 

|         |        |    |
|---------|--------|----|
|         |        | 千円 |
| ・建築工事   | 17,846 |    |
| ・電気設備工事 | 868    |    |
| ・機械設備工事 | 1,042  |    |
| 計       | 19,756 |    |





1階エレベーターホール



2階エレベーターホール



休憩室(和室)・会議室



湯沸し室

## 平成14年度営繕工事一覧表

| 工 事 名 称                 | 構 造                  | 建 築<br>延 面 積<br>(㎡) | 業 者 名       |           |                               | 工 事 費 計<br>(千円)    | 工 期       |           | 備 考    |
|-------------------------|----------------------|---------------------|-------------|-----------|-------------------------------|--------------------|-----------|-----------|--------|
|                         |                      |                     | 建 築         | 電 気       | 機 械                           |                    | 着 工 年 月 日 | 竣 工 年 月 日 |        |
| [ 総 務 部 ]               |                      |                     |             |           |                               |                    |           |           |        |
| 市庁舎1～2階断熱フィルム貼付工事       | 貼付面積                 | 275                 | (有)カツシマ     |           |                               | 2,993              | 14. 6. 4  | 14. 6. 28 |        |
| 市庁舎非常用蓄電池・分電盤改修工事       | 蓄電池<br>分電盤           | 5 2台<br>6 面         |             | 小関電機工業(株) |                               | 8,221              | 14.10.10  | 14.12.13  |        |
| 市庁舎汚水ポンプ取替・便所改修工事       | ポンプ<br>便所改修          | 5 台<br>4 箇所         |             |           | 岡田工(株)                        | 4,872              | 14.11. 1  | 15. 2. 28 |        |
| そ の 他 2件                |                      |                     |             |           |                               | 10,028             |           |           |        |
| 合 計 5件                  |                      |                     |             |           |                               | 26,114             |           |           |        |
| [ 市 民 部 ]               |                      |                     |             |           |                               |                    |           |           |        |
| 常磐地区市民センター空調設備改修工事      | ガスヒート<br>ポンプ<br>エアコン | 取替え                 |             |           | 藤原工業(株)                       | 14,154             | 14.10.10  | 14.12.15  |        |
| あさけプラザ浴室設備改修工事          | ボイラー<br>ろ過機          | 取替え                 |             |           | 早川設備工業(株)                     | 11,246             | 14.12.20  | 15. 3. 14 |        |
| 内部地区市民センター屋上防水改修工事      | 改修面積                 | 605                 | (株)五十嵐建設    |           |                               | 4,864              | 15. 1. 24 | 15. 3. 24 |        |
| そ の 他 7件                |                      |                     |             |           |                               | (48,031)<br>36,876 |           |           | 債務負担含  |
| 合 計 10件                 |                      |                     |             |           |                               | (78,295)<br>67,140 |           |           | 債務負担含  |
| [ 保 健 福 祉 部 ]           |                      |                     |             |           |                               |                    |           |           |        |
| 中央老人福祉センターエレベーター設置他改修工事 | E V<br>改修面積          | 1 基<br>67           | (株)堤組       |           |                               | 19,757             | 14.11. 1  | 15. 3. 14 |        |
| ときわ保育園他11園空調設備設置工事      | パナソニック<br>エアコン       |                     |             |           | 三重石商事(株)                      | 32,933             | 14. 4. 30 | 14. 7. 30 |        |
| 寿楽園男子便所改修工事             | R C - 1              | 20                  | (有)メーケン     |           |                               | 5,145              | 14.10.25  | 15. 1. 31 |        |
| 希望の家防水改修工事              | 改修面積                 | 624                 | 大勢メンテナンス(株) |           |                               | 2,478              | 14.12.20  | 15. 3. 14 |        |
| 塩浜西保育園他9園空調設備設置工事       | パナソニック<br>エアコン       |                     |             |           | (有)橋北工業                       | 24,717             | 15. 1. 31 | 15. 3. 24 |        |
| そ の 他 6件                |                      |                     |             |           |                               | 20,646             |           |           |        |
| 合 計 11件                 |                      |                     |             |           |                               | 105,676            |           |           |        |
| [ 商 工 農 水 部 ]           |                      |                     |             |           |                               |                    |           |           |        |
| 食肉センター廃棄物焼却炉設置工事        | 焼却炉                  | 1 基                 |             |           | 松下環境空調<br>エンジニアリング<br>(株)中部支店 | 20,790             | 14. 1. 23 | 14. 7. 31 | 1 3 繰越 |
| 食肉センター汚水処理施設改修工事        | 構成機器                 | 取替他                 |             |           | 三菱化学<br>エンジニアリング<br>(株)中部支店   | 52,290             | 14. 9. 20 | 15. 2. 28 |        |

\* 工事費欄の( )は、債務負担工事における全体の工事費を表す。

| 工 事 名 称                  | 構 造                   | 建 築<br>延 面 積 | 業 者 名           |         |        | 工 事 費 計<br>(千円)      | 工 期       |           | 備 考 |
|--------------------------|-----------------------|--------------|-----------------|---------|--------|----------------------|-----------|-----------|-----|
|                          |                       |              | 建 築             | 電 気     | 機 械    |                      | 着 工 年 月 日 | 竣 工 年 月 日 |     |
| 四日市競輪場改修工事               | S - 2                 | (㎡)<br>201   | 新興建設(株)         |         |        | 62,790               | 14.10.11  | 15. 3.15  |     |
| ふれあい牧場自動授乳システム<br>設置他工事  | 自動授乳<br>システム<br>S-1東屋 | 新設<br>25     | 太平洋建設(株)        |         |        | 11,970               | 14. 6.25  | 14.10.31  |     |
| 北勢公設地方卸売市場便所<br>改修他工事    | 改修面積                  | 40           |                 |         | (有)高芝組 | 21,179               | 14.12. 6  | 15. 3.14  |     |
| そ の 他 9件                 |                       |              |                 |         |        | (203,917)<br>125,798 |           |           |     |
| 合 計 14件                  |                       |              |                 |         |        | (372,936)<br>294,817 |           |           |     |
| 〔 環 境 部 〕                |                       |              |                 |         |        |                      |           |           |     |
| 近鉄四日市駅前公衆トイレ<br>改築工事     | WRC                   | 40.3         | (株)奥村組<br>三重営業所 |         |        | 13,230               | 14.11.11  | 15. 3.14  |     |
| 北部清掃工場更衣室増築他工事           | S - 1                 | 18.2         | (有)渡辺建設         |         |        | 4,631                | 14.11. 1  | 15. 3.14  |     |
| そ の 他 2件                 |                       |              |                 |         |        | 6,504                |           |           |     |
| 合 計 4件                   |                       |              |                 |         |        | 24,365               |           |           |     |
| 〔 都 市 計 画 部 〕            |                       |              |                 |         |        |                      |           |           |     |
| 中央緑地便所改修工事               | R C - 1<br>改修面積       | 58<br>33     | 日野建設(株)         |         |        | 15,015               | 14.10.25  | 15. 2.28  |     |
| 合 計 1件                   |                       |              |                 |         |        | 15,015               |           |           |     |
| 〔 建 設 部 〕                |                       |              |                 |         |        |                      |           |           |     |
| 三重市営住宅屋上防水改修工事           | 改修面積                  | 870          | 西出建設(株)         |         |        | 5,418                | 14.11.29  | 15. 2.28  |     |
| 登城市市営住宅電気容量改修工事          |                       |              |                 | 山根興業(株) |        | 11,550               | 14.12.20  | 15. 3.14  |     |
| あさけが丘市営住宅住戸改善工事          | 高齢者向<br>住戸            | 1室           | (有)タチハウジング      |         |        | 5,880                | 14.12.20  | 15. 3.14  |     |
| そ の 他 6件                 |                       |              |                 |         |        | 26,471               |           |           |     |
| 合 計 9件                   |                       |              |                 |         |        | 49,319               |           |           |     |
| 〔 下 水 道 部 〕              |                       |              |                 |         |        |                      |           |           |     |
| 日永浄化センター管理棟<br>水質試験室改修工事 | 改修面積                  | 216          | (有)メーケン         |         |        | 10,066               | 14. 5.28  | 14. 8.10  |     |
| 羽津ポンプ場屋上防水補修工事           | 改修面積                  | 846          | 北村建設(株)         |         |        | 4,851                | 14.12.13  | 15. 2.28  |     |
| 阿瀬知ポンプ場建物屋根改修工事          | 改修面積                  | 523          | 松永建設工業(株)       |         |        | 6,374                | 14.12.20  | 15. 2.28  |     |
| 合 計 3件                   |                       |              |                 |         |        | 21,291               |           |           |     |

\* 工事費欄の( )は、債務負担工事における全体の工事費を表す。

| 工 事 名 称                  | 構 造           | 建 築<br>延 面 積 | 業 者 名     |     |          | 工 事 費 計<br>(千 円) | 工 期       |           | 備 考 |
|--------------------------|---------------|--------------|-----------|-----|----------|------------------|-----------|-----------|-----|
|                          |               |              | 建 築       | 電 気 | 機 械      |                  | 着 工 年 月 日 | 竣 工 年 月 日 |     |
| [ 消 防 本 部 ]              |               | (㎡)          |           |     |          |                  |           |           |     |
| 北消防署北西救急分駐所仮眠室<br>設置工事   | S-1           | 20           | (有)服部組    |     |          | 1,827            | 14. 6.20  | 14. 9.13  |     |
| 内 部 分 団 車 庫 改 築 工 事      | S-2           | 88.5         | 横内建設(株)   |     |          | 23,310           | 14.11.11  | 15. 3.14  |     |
| 中消防署仮眠室個室化改修工事           | 改修面積          | 18           | 松永建設工業(株) |     |          | 5,985            | 14.12. 6  | 15. 3.14  |     |
| そ の 他 2件                 |               |              |           |     |          | 3,465            |           |           |     |
| 合 計 5件                   |               |              |           |     |          | 34,587           |           |           |     |
| [ 教 育 委 員 会 ]            |               |              |           |     |          |                  |           |           |     |
| 河原田小学校他14校空調設備設置工        | パッケージ<br>エアコン |              |           |     | すやり冷機(株) | 41,475           | 14. 4.30  | 14. 7.30  |     |
| 保々小学校他16校空調設備設置工事        | パッケージ<br>エアコン |              |           |     | (株)中村組   | 43,050           | 14. 4.30  | 14. 7.30  |     |
| 内部小学校 耐震補強工事             | RC-3          | 1棟           | 角田建築(株)   |     |          | 102,375          | 14. 5. 8  | 14. 9.30  |     |
| 羽津小学校耐震補強工事              | RC-3          | 2棟           | 中日本建設(株)  |     |          | 109,200          | 14. 5. 8  | 14.10.31  |     |
| 三重小学校耐震補強工事              | RC-3          | 2棟           | 生川建設(株)   |     |          | 74,025           | 14. 5. 8  | 14.10.31  |     |
| 保々小学校給食室改修工事             | S-1           | 172          | (有)陽光社    |     |          | 27,825           | 14. 5. 8  | 14. 9.25  |     |
| 桜台小学校給食室改修工事             | S-1           | 172          | (株)五十嵐建設  |     |          | 28,770           | 14. 5. 8  | 14. 9.25  |     |
| 三重西小学校給食室改修工事            | S-1           | 177          | (有)大茂建設   |     |          | 28,350           | 14. 5. 8  | 14. 9.25  |     |
| 県小学校給食室改修工事              | S-1           | 172          | 多田建設(株)   |     |          | 27,300           | 14. 5. 8  | 14. 9.25  |     |
| 小山田小学校外壁改修工事             | 改修面積          | 729          | (株)須崎工務店  |     |          | 4,780            | 14. 6.28  | 14. 9.30  |     |
| 泊山小学校受水槽改修<br>・公共下水道接続工事 |               |              |           |     | (株)ツカサ   | 17,312           | 14. 7.18  | 14. 9.30  |     |
| 三浜小学校ダムウエーター<br>設置工事     | S-3           | 37           | (株)栄建設    |     |          | 16,065           | 14. 7.25  | 14.12.10  |     |
| 八郷西小学校ランチルーム整備工事         | 整備面積          | 137          | 恭和工業(株)   |     |          | 11,760           | 14. 8.16  | 14.11.15  |     |
| 八郷小学校カーテン設置工事            |               |              | (有)カツシマ   |     |          | 2,153            | 14. 9.19  | 14.11.30  |     |
| 羽津北小学校バリアフリー化工事          |               |              | (株)山本邦組   |     |          | 23,552           | 14.12.13  | 15. 3.14  |     |
| 山手中学校耐震補強工事              | RC-3<br>RC-2  | 2棟<br>1棟     | (株)山本邦組   |     |          | 35,363           | 14. 5. 8  | 14. 9.30  |     |
|                          |               |              |           |     |          |                  |           |           |     |
|                          |               |              |           |     |          |                  |           |           |     |

\* 工事費欄の( )は、債務負担工事における全体の工事費を表す。

| 工 事 名 称                         | 構 造                  | 建 築<br>延 面 積<br>(㎡) | 業 者 名      |                               |                 | 工 事 費 計<br>(千円)          | 工 期       |           | 備 考 |
|---------------------------------|----------------------|---------------------|------------|-------------------------------|-----------------|--------------------------|-----------|-----------|-----|
|                                 |                      |                     | 建 築        | 電 気                           | 機 械             |                          | 着 工 年 月 日 | 竣 工 年 月 日 |     |
| 橋北中学校バリアフリー化工事                  |                      |                     | (株)尾崎建設工業  |                               |                 | 22,575                   | 14. 6.25  | 14.10.31  |     |
| 富田中学校受水槽改修<br>・公共下水道接続工事        |                      |                     |            |                               | 明和建设工業(株)       | 20,423                   | 14. 7.18  | 14. 9.30  |     |
| 保々中学校バリアフリー化工事                  |                      |                     | 木下建設(株)    |                               |                 | 48,279                   | 14.12.13  | 15. 3.14  |     |
| 三重平中学校防球ネット設置工事                 | コンクリート<br>ポール        | H = 8 m<br>L = 202m | フコク施設工業(株) |                               |                 | 5,880                    | 14.12.20  | 15. 3.14  |     |
| 山手中学校防球ネット設置工事                  | コンクリート<br>ポール        | H = 10m<br>L = 107m | ミトミ産業(有)   |                               |                 | 4,823                    | 14.12.20  | 15. 3.20  |     |
| 内部幼稚園園舎改修工事                     | 改修面積                 | 245                 | 中川建築       |                               |                 | 10,448                   | 14. 7. 3  | 14. 9.13  |     |
| 霞ヶ浦第一野球場防球ネット設置工事               | S                    | H = 21m<br>L = 40m  | (有)渡辺建設    |                               |                 | 22,152                   | 14. 4.12  | 14. 7.31  |     |
| 霞ヶ浦プール循環配管改修工事                  |                      |                     |            |                               | 東邦地水(株)<br>三重支社 | 7,140                    | 14. 4.30  | 14. 7.15  |     |
| 中央小学校他42校内LAN<br>敷設工事           |                      |                     | 北勢電気(株)    |                               |                 | 7,684                    | 14. 9.30  | 14.12.15  |     |
| 総合会館視聴覚室改修工事                    |                      |                     |            | 福岡電機工業(株)                     |                 | 4,830                    | 14. 9.26  | 15. 1.15  |     |
| 天白教育集会所バリアフリー化工事                |                      |                     | (株)須崎工務店   |                               |                 | 16,446                   | 14.10.25  | 15. 3.14  |     |
| 赤堀教育集会所バリアフリー化工事                |                      |                     | 北信建設(株)    |                               |                 | 16,674                   | 14.10.25  | 15. 3.14  |     |
| 文化会館パッケージ型エアコン<br>更新工事          |                      |                     |            |                               | 東邦地水(株)<br>三重支社 | 23,105                   | 14.11.22  | 15. 3.14  |     |
| 文化会館第1ホール・第2ホール1階等<br>カーペット取替工事 | 取替面積                 | 1,527               | カニ工裝飾      |                               |                 | 11,445                   | 14.12. 6  | 15. 3.14  |     |
| 垂坂運動場施設整備<br>(シャワー施設設置)工事       |                      |                     | (株)大豊興業    |                               |                 | 1,869                    | 14.12.13  | 15. 2.28  |     |
| 図書館屋上防水改修工事                     | 改修面積                 | 929                 | (有)タチハウジング |                               |                 | 7,329                    | 14.12.20  | 15. 3.14  |     |
| 垂坂運動場施設放送整備設置工事                 |                      |                     |            | 富士電設(株)<br>ヴィ・シー・アル<br>テック(株) |                 | 2,310                    | 14.12.20  | 15. 2.28  |     |
| 塩浜小学校他5校空調設備設置工事                | ガスヒート<br>ポンプ<br>エアコン |                     |            |                               | 小林設備工業(株)       | 12,566                   | 15. 1.31  | 15. 3.20  |     |
|                                 |                      |                     |            |                               |                 |                          |           |           |     |
| そ の 他 4件                        |                      |                     |            |                               |                 | (1,649,773)<br>622,678   |           |           |     |
| 合 計 38件                         |                      |                     |            |                               |                 | (2,489,106)<br>1,462,011 |           |           |     |
| 総 合 計 100件                      |                      |                     |            |                               |                 | (2,940,337)<br>2,100,335 |           |           |     |

\* 工事費欄の( )は、債務負担工事における全体の工事費を表す。