



---

平成30年度

當繕年報

四日市市

平成29年度主要営繕工事の紹介

笹川中学校改築工事

(仮称)北部消防分署整備事業工事

茶業振興センター移転整備工事

大池中学校大規模改修工事(二期)

四郷小学校大規模改修工事

日永中央保育園内装改修ほか工事

橋北分団車庫新築工事

南部丘陵公園トイレ整備工事

四日市競輪場自家発電機更新工事

平成29年度営繕工事一覧表

## 平成29年度 主要営繕工事の紹介

---

工 事 名 称	受 注 者 名				工 事 費 計	工 期		備 考
	建 築	電 気	機 械	そ の 他		着 工 年 月 日	竣 工 年 月 日	
[危機管理室]								
防災行政無線(固定系)増設工事		パナソニックシステムソリューションズジャパン株式会社 中部社			15,120,000	H29.12.7	H30.3.16	
(仮称)北部消防分署整備事業工事(建築工事)	(株)中村組				96,747,480	H29.3.24	H30.3.16	H28～H29 債務負担工事
(仮称)北部消防分署整備事業工事(建築機械設備)			シブヤバイピング工業株式会社 三重営業所		13,793,760	H29.3.31	H30.3.16	H28～H29 債務負担工事
(仮称)北部消防分署整備事業工事(建築電気設備)		株式会社第一電気工業			14,977,440	H29.3.31	H30.3.16	H28～H29 債務負担工事
合計 4件								
[総務部]								
天白児童集会所防水改修工事	株式会社リベックス				4,958,280	H29.11.14	H30.1.26	
赤堀児童集会所改修工事	有限会社中川建築工房				16,184,880	H29.12.22	H30.3.23	
合計 2件								
[財政経営部]								
総合会館ファンコイルほか更新工事			岡田工業株式会社		106,045,200	H29.5.19	H29.11.30	
合計 1件								
[市民文化部]								
文化会館自動制御設備更新工事		株式会社第一電気工業			133,747,200	H29.6.9	H30.1.31	
中部地区市民センター空調設備更新工事			富士古河E&C株式会社 三重営業所		66,258,000	H29.7.14	H30.1.19	
楠地区市民センター空調設備更新工事			伊藤管機工業株式会社		72,856,800	H29.7.14	H29.12.15	
なやプラザ空調設備更新工事			株式会社久真設工		15,541,200	H29.8.25	H29.12.15	
常磐地区市民センター空調設備更新工事			有限会社共同設備工業		12,582,000	H29.8.25	H29.12.15	
楠交流会館2階大集会室照明器具LED化工事		林電気工事株式会社			1,512,000	H29.9.7	H29.11.14	
大矢知地区市民センター和室改修工事	有限会社森山建設				5,583,600	H29.11.17	H30.2.15	
海蔵地区市民センター和室改修工事	株式会社フジケンホーム				3,693,600	H29.11.15	H30.2.15	
富田地区市民センター和室改修工事	株式会社フジケンホーム				4,881,600	H29.11.15	H30.2.15	

工 事 名 称	受 注 者 名				工 事 費 計	工 期		備 考
	建 築	電 気	機 械	そ の 他		着 工 年 月 日	竣 工 年 月 日	
内部地区市民センター下水道接続工事			株式会社ヤマダ設備工業		3,304,800	H29.11.30	H30.2.28	
合計 10件								
[健康福祉部]								
応急診療所空調機更新工事			有限会社ヤマコウ		9,439,200	H29.7.4	H29.11.30	
三重北勢健康増進センター屋上防水改修及び外壁改修工事	太田建材株式会社				114,239,160	H29.9.8	H30.3.15	
合計 2件								
[こども未来部]								
くすの南保育園空調設備更新工事			伊藤管機工業株式会社		9,136,800	H29.5.19	H29.7.31	
内部保育園内装改修ほか工事	北三重技建株式会社				49,388,400	H29.6.7	H29.9.20	
日永中央保育園内装改修ほか工事	中日本建設株式会社				66,047,400	H29.6.8	H29.10.13	
橋北児童館解体工事	有限会社一創重建				4,748,760	H29.6.16	H29.9.11	
八郷中央幼稚園屋根改修ほか工事	有限会社渡辺建設				16,534,800	H29.6.16	H29.9.20	
保々幼稚園遊戯室内装改修工事	株式会社トオタスポーツシステムズ				11,527,920	H29.6.16	H29.9.20	
少年自然の家本館棟エレベーター更新工事			東芝エレベーター株式会社 中部支社		13,824,000	H29.10.5	H30.2.28	
富洲原保育園屋上防水改修工事	株式会社トオタスポーツシステムズ				17,456,040	H29.11.1	H30.2.16	
北部児童館トイレ改修工事	株式会社トオタスポーツシステムズ				1,749,600	H29.11.1	H30.1.31	
あがた保育園屋上防水改修ほか工事	株式会社マックスシステム				19,990,800	H29.11.2	H30.2.16	
橋北幼稚園舎解体工事	片岡興建有限会社				8,750,160	H29.11.15	H30.2.15	
合計 11件								
[商工農水部]								
四日市競輪場メインスタンドゴンドラ設備作業床及び懸垂走行装置更新工事			株式会社久真設工		7,290,000	H29.7.7	H30.1.31	
四日市競輪場自家発電機更新工事		東洋電機株式会社			118,972,800	H29.9.1	H30.3.26	
食肉センター・食肉市場牛ダウンブロー更新ほか工事			花木工業株式会社 大阪支店		69,984,000	H29.10.18	H30.1.24	
食肉センター・食肉市場細目スクリーン更新工事			壽環境機材株式会社		8,964,000	H29.11.10	H30.3.15	
茶業振興センター移転整備工事(建築工事)	大宗建設(株)				145,304,280	H29.3.24	H30.3.16	H28～H29 債務負担工事

工 事 名 称	受 注 者 名				工 事 費 計	工 期		備 考
	建 築	電 気	機 械	そ の 他		着工 年月日	竣工 年月日	
茶業振興センター移転整備工事 (建築機械設備)			北勢電気株式会社		26,696,520	H29.3.31	H30.3.16	H28～H29 債務負担工事
茶業振興センター移転整備工事 (建築電気設備)		富士電設株式会社			23,742,720	H29.3.30	H30.3.16	H28～H29 債務負担工事
合計 7件								
[環境部]								
北大谷斎場火葬炉等補修整備	株式会社宮本工業所				14,580,000	H29.8.8	H29.10.2	
南部埋立処分場浸出水処理施設補修整備			三菱化工機株式会社 名古屋支店		10,800,000	H29.12.18	H30.3.20	
合計 2件								
[都市整備部]								
南部丘陵公園トイレ整備工事	株式会社フジケンホーム				20,903,400	H29.6.16	H29.10.31	
南部丘陵公園トイレ整備工事 (建築機械設備)			株式会社高芝組		8,716,680	H29.6.23	H29.10.31	
石塚町市営住宅除却工事	有限会社エクステクノ				2,862,000	H30.1.23	H30.3.15	
四日市あすなろう鉄道線信号保安設備及び電路設備工事		近鉄電気エンジニアリング株式会社			85,305,960	H29.8.28	H30.2.28	
登城山市営住宅外壁改修ほか工事	株式会社オーケー・ビルド				11,578,680	H29.12.12	H30.3.10	
茂福市営住宅外壁改修ほか工事	有限会社岸本工業社				50,963,040	H29.12.13	H30.3.15	
小鹿が丘市営住宅除却工事	北三重技建株式会社				1,749,600	H30.1.25	H30.3.9	
高花平市営住宅外壁改修ほか工事	株式会社ケーベック				15,977,520	H29.12.12	H30.3.5	
合計 8件								
[消防本部]								
橋北分団車庫新築工事	株式会社堤組				31,054,320	H29.9.8	H30.2.20	
中消防署訓練棟外壁改修ほか工事	株式会社羽田工業				9,812,880	H29.10.19	H30.1.17	
北消防署朝日川越分署庁舎改修工事	株式会社ケーベック				7,646,400	H29.10.24	H30.1.24	
(仮称)北部消防分署整備事業工事(建築工事)	(株)中村組				365,895,360	H29.3.24	H30.3.16	H28～H29 債務負担工事
(仮称)北部消防分署整備事業工事(建築機械設備)			シブヤバイピング工業株式会社 三重営業所		52,166,160	H29.3.31	H30.3.16	H28～H29 債務負担工事
(仮称)北部消防分署整備事業工事(建築電気設備)		株式会社第一電気工業			56,644,920	H29.3.31	H30.3.16	H28～H29 債務負担工事
北消防署浴室改修工事	有限会社森山建設				2,376,000	H29.1.26	H30.4.21	H28～H29 債務負担工事

工 事 名 称	受 注 者 名				工 事 費 計	工 期		備 考
	建 築	電 気	機 械	そ の 他		着工 年月日	竣工 年月日	
合計 7件								
[教育委員会]								
羽津小学校キュービクル更新工事		山根興業株式会社			14,104,800	H29.5.26	H29.9.1	
内部小学校キュービクル更新工事		株式会社アレス			15,022,800	H29.5.24	H29.9.1	
三重北小学校給食室改修工事	株式会社大藤工務店				56,342,520	H29.6.15	H29.11.30	
川島小学校小荷物昇降機棟増築工事	有限会社渡辺建設				27,546,480	H29.7.7	H30.1.15	
常磐西小学校高架水槽更新工事			株式会社川口設備		9,712,440	H29.10.16	H30.1.22	
桜台小学校高架水槽更新工事			有限会社共同設備工業		7,700,400	H29.10.13	H30.1.22	
四郷小学校屋内運動場改修及びプール改修工事	株式会社八武組				30,505,680	H29.10.26	H30.2.28	
羽津北小学校屋内運動場屋根改修工事	株式会社山本邦組				13,014,000	H29.11.6	H30.2.16	
桜台小学校屋内運動場屋根改修工事	石原エンジニアリングパートナーズ株式会社				12,916,800	H29.11.6	H30.2.16	
常磐西小学校プール改修工事	太田建材株式会社				11,059,200	H29.11.27	H30.2.28	
保々中学校キュービクル更新工事		北三重通信システム株式会社			12,862,800	H29.5.25	H29.9.1	
羽津中学校職員室ほか改修工事	株式会社トヨタスポーツシステムズ				12,560,400	H29.6.16	H29.9.20	
西笹川中学校第2理科室及び準備室改修工事	有限会社森山建設				9,039,600	H29.6.29	H29.9.27	
大谷台小学校屋上防水改修工事	株式会社田室塗装				30,852,360	H29.3.23	H29.6.30	H28～H29 債務負担工事
西陵中学校屋内運動場屋根改修工事	(株)フジケンホーム				15,908,400	H29.3.27	H29.6.30	H28～H29 債務負担工事
山手中学校屋上防水改修工事	(株)ササキ塗研				22,708,080	H29.3.27	H29.6.30	H28～H29 債務負担工事
笹川中学校改築工事(建築工事)	株式会社中村組				1,179,215,280	H27.10.6	H30.1.31	H27～H29 債務負担工事
四郷小学校大規模改修工事	株式会社須崎工務店				121,198,680	H29.6.9	H29.9.20	
四郷小学校屋内運動場改修及びプール改修工事	株式会社八武組				22,900,320	H29.10.26	H30.2.28	
大池中学校大規模改修工事(二期)	株式会社須崎工務店				134,835,840	H29.6.9	H29.9.20	
大池中学校屋内運動場改修工事	北三重技建株式会社				52,403,760	H29.10.27	H30.2.28	
合計 21件								
[その他]								
博物館自動火災報知設備改修工事		東報電産株式会社			28,220,400	H29.8.30	H30.2.2	



# 笹川中学校改築工事

## ● 一般事項

工事の内容 校舎棟新築、技術教室棟新築、渡り廊下新築、付属建屋新築、特別教室棟改修  
既設校舎解体、外構整備

所在地 四日市市 西日野町 地内  
工期 (建築)H27. 10. 6. ~H30. 1. 31.  
(電気、機械)H27. 10. 19. ~H28. 12. 16.  
設計 株式会社大建設  
四日市市都市整備部営繕工務課  
監理 株式会社大建設  
四日市市都市整備部営繕工務課  
施工 株式会社中村組  
泗水電機株式会社  
株式会社三東工業所

● 建物概要 (校舎棟)鉄筋コンクリート造4階建て(5031.29㎡)  
(技術教室棟)鉄骨造平屋(297.55㎡)  
(渡り廊下)鉄骨造(175.36㎡)

## ● 主な仕上

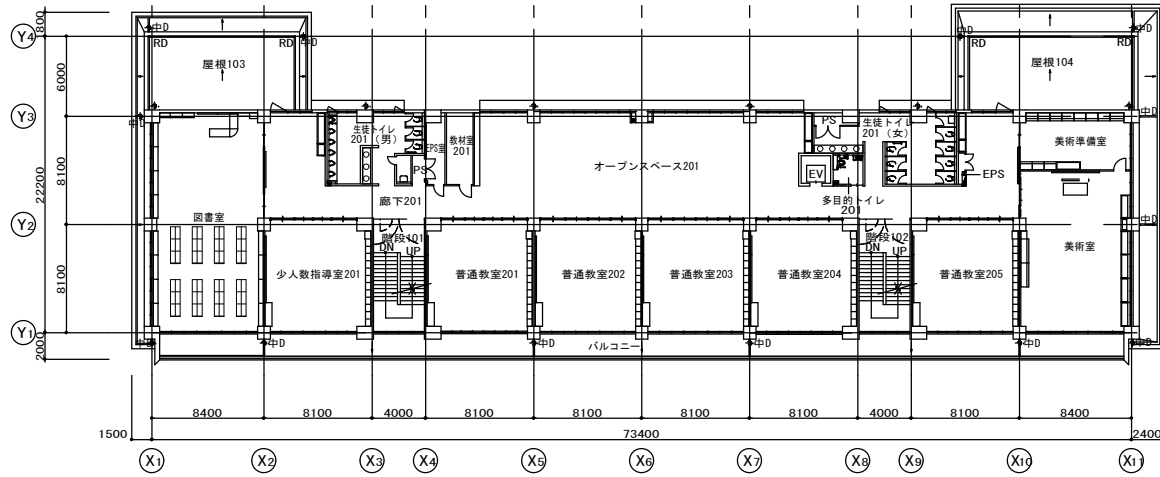
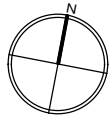
外壁 防水型複層塗材E  
屋上 アスファルト防水 (絶縁断熱工法)  
内装天井 化粧せつこうボード  
内装壁 EP-G仕上げ  
内装床 フローリングブロック

## ● 工事費

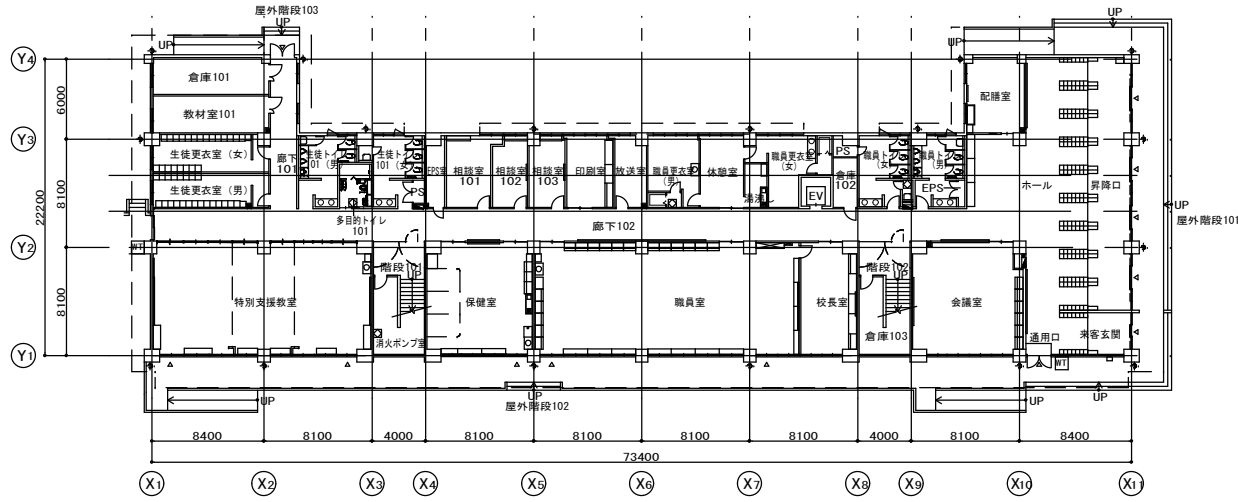
千円

建築工事	1,179,215
建築電気設備工事	112,892
建築機械設備工事	145,800
計	1,437,907

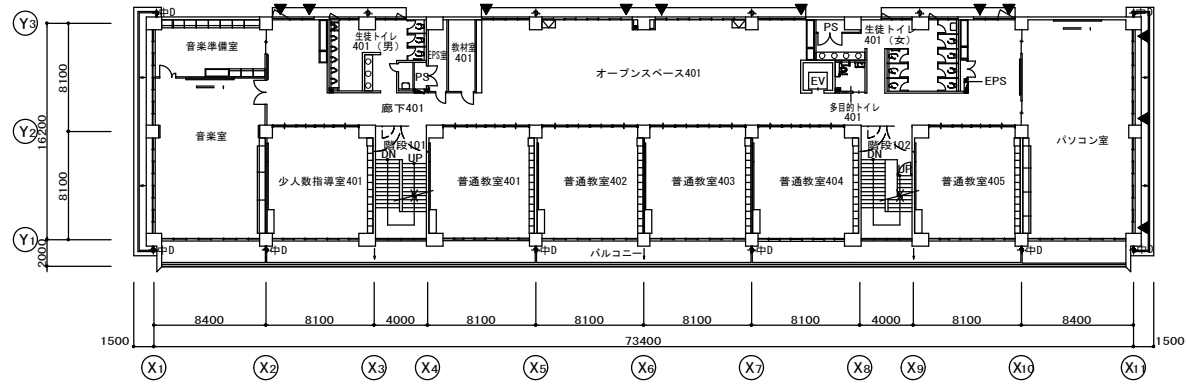
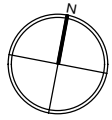




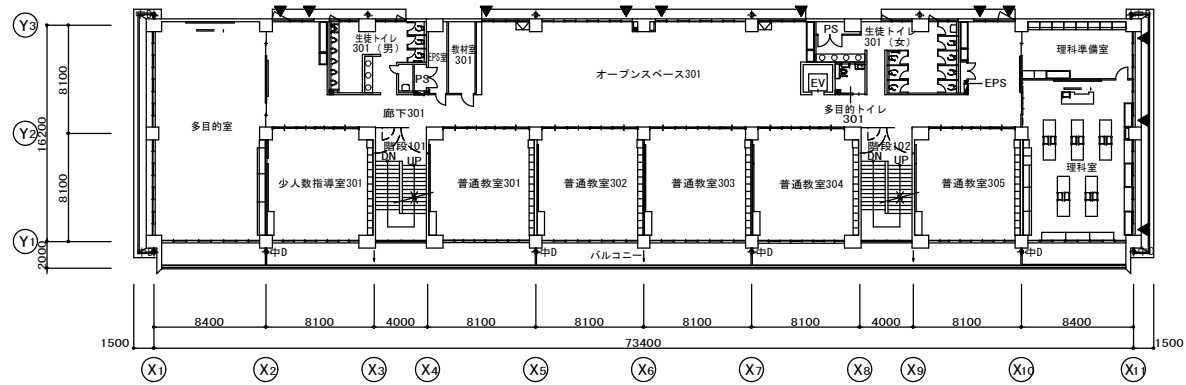
2階平面図



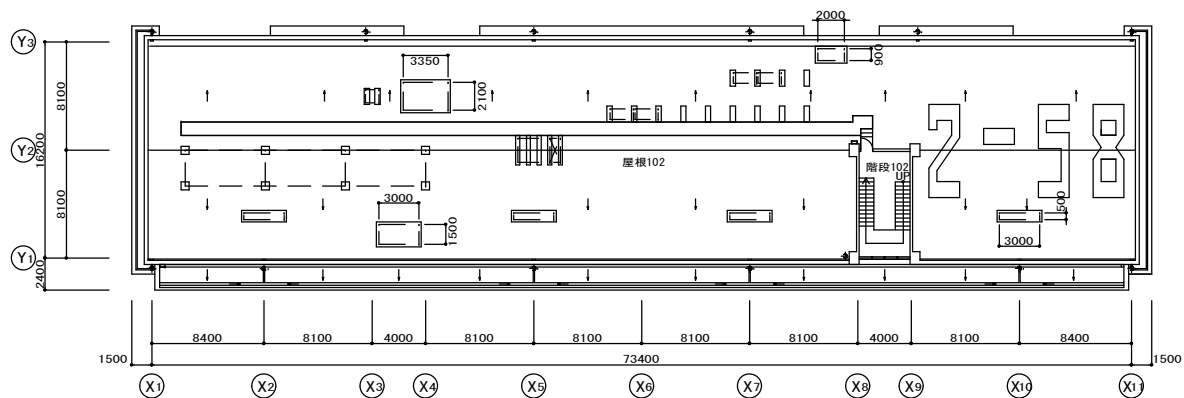
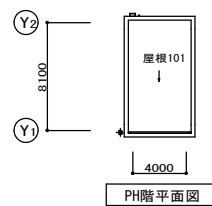
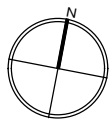
1階平面図



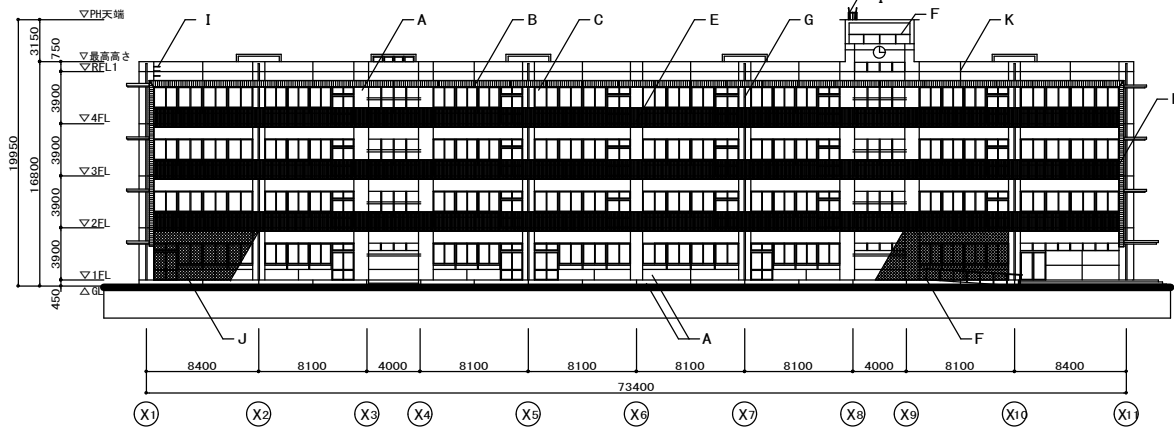
4階平面図



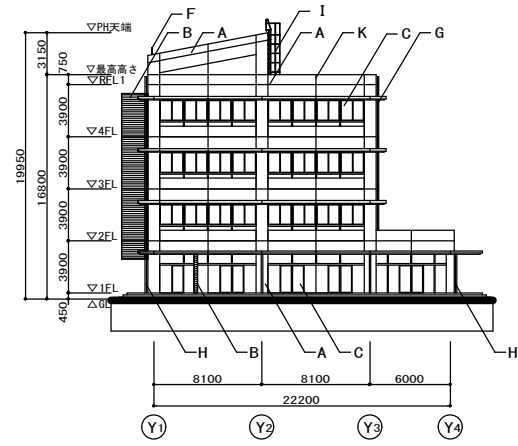
3階平面図



R階平面図

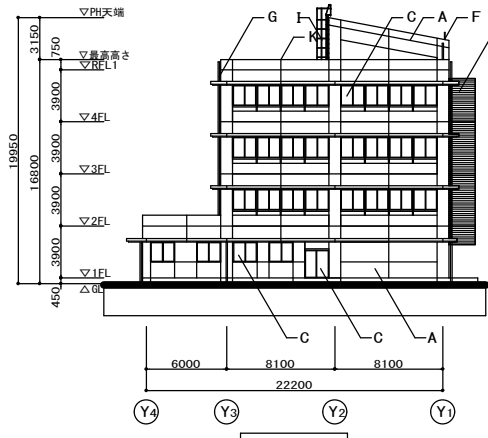


南立面図

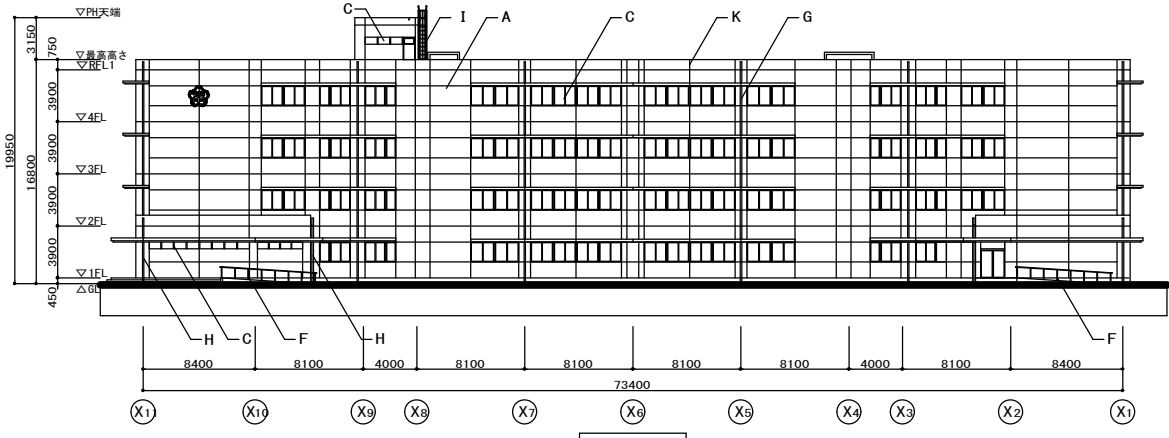


東立面図

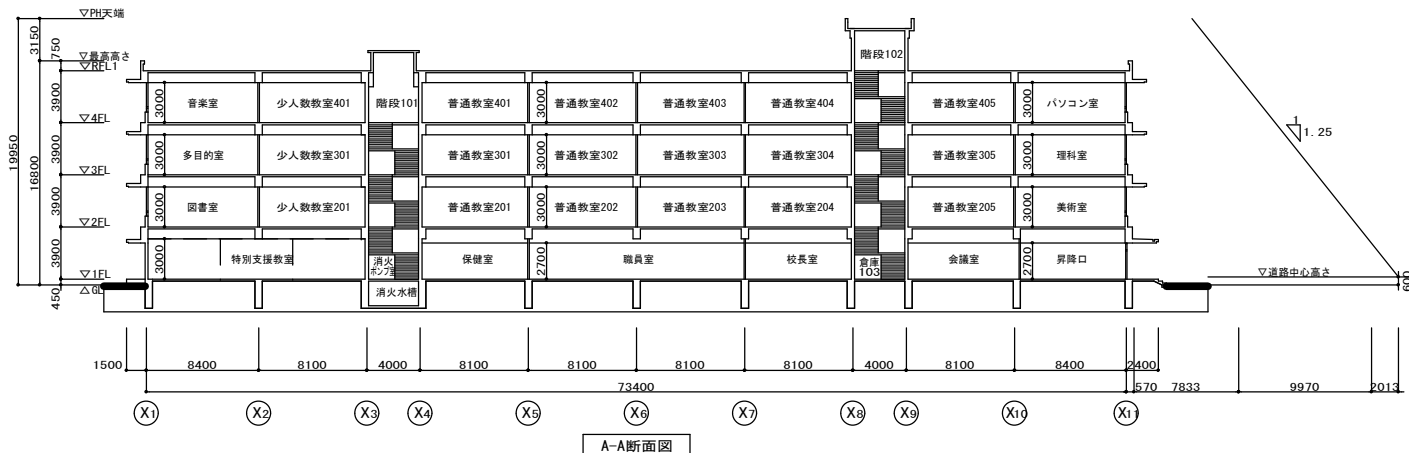
記号	仕上
A	防水型複層塗材 E
B	コンクリート配筋打ち放し (リブ付化粧型枠) の上 透れ風防止仕上・フッ素クリア塗装
C	アルミ製建具
E	手摺A: St 溶融亜鉛メッキの上 DP
F	手摺B: SUS HL
G	堅礎: カラーVP
H	堅礎: SUS製
I	タラップ: SUS製
J	防球ネット
K	目地・シーリング



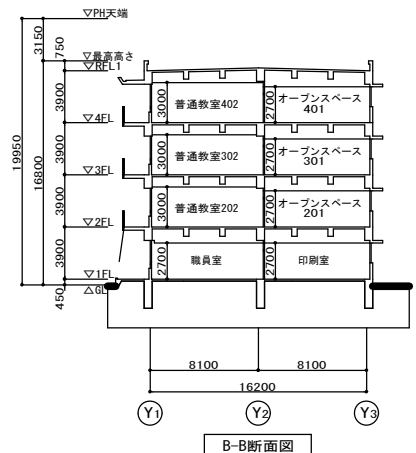
西立面図



北立面図



A-A断面図



B-B断面図



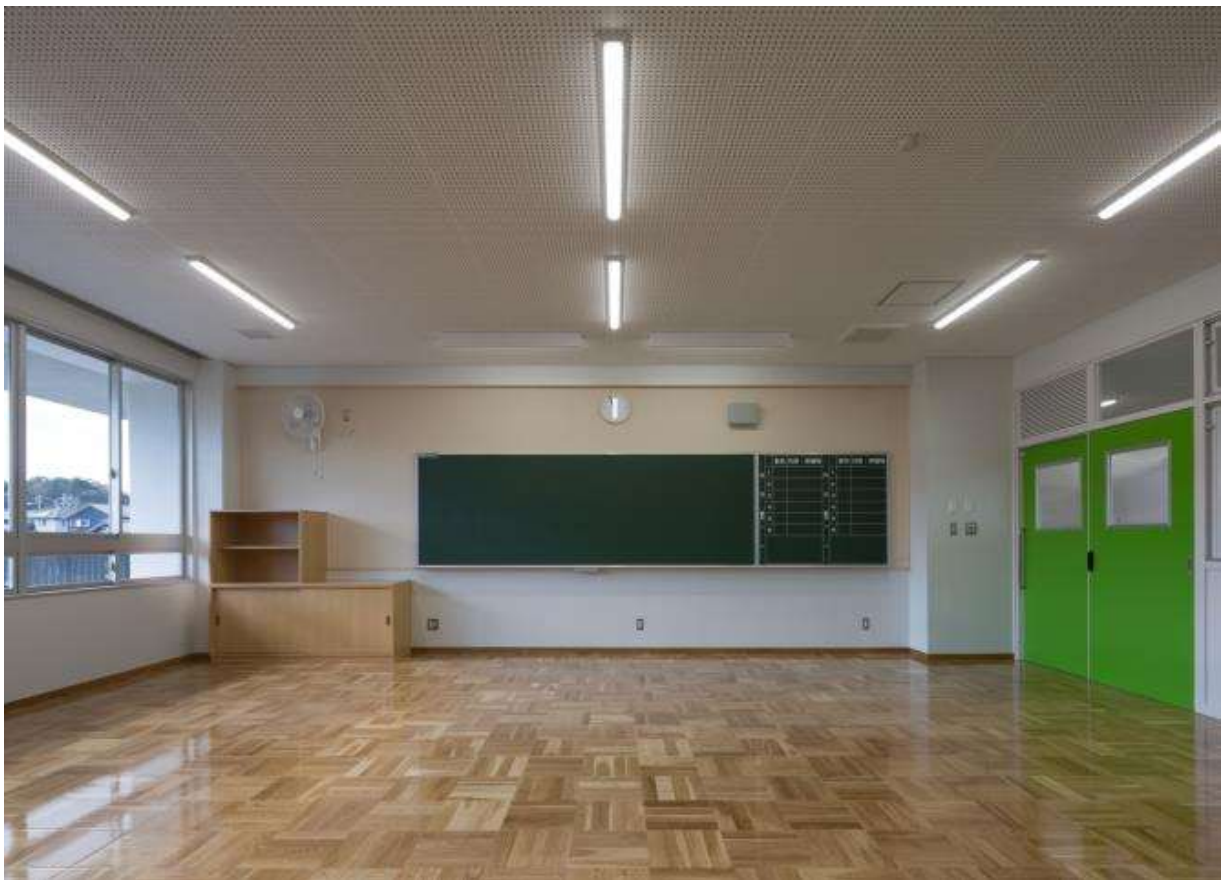
外観1



外観2



オープンスペース



教室



昇降口



理科室



技術教室棟 外観



技術教室棟内観



クラブハウス



グラウンド整備

## (仮称)北部消防分署整備事業工事

### ● 一般事項

工事の内容	消防署及び防災倉庫新築
所在地	四日市市中村町
工期	H29. 3. 24～H30. 3. 16
設計	四日市市都市整備部営繕工務課 株式会社内藤建築事務所名古屋事務所
監理	四日市市都市整備部営繕工務課 株式会社内藤建築事務所名古屋事務所
施工	株式会社中村組 株式会社第一電気工業 シブヤパイピング工業株式会社

### ● 建物概要

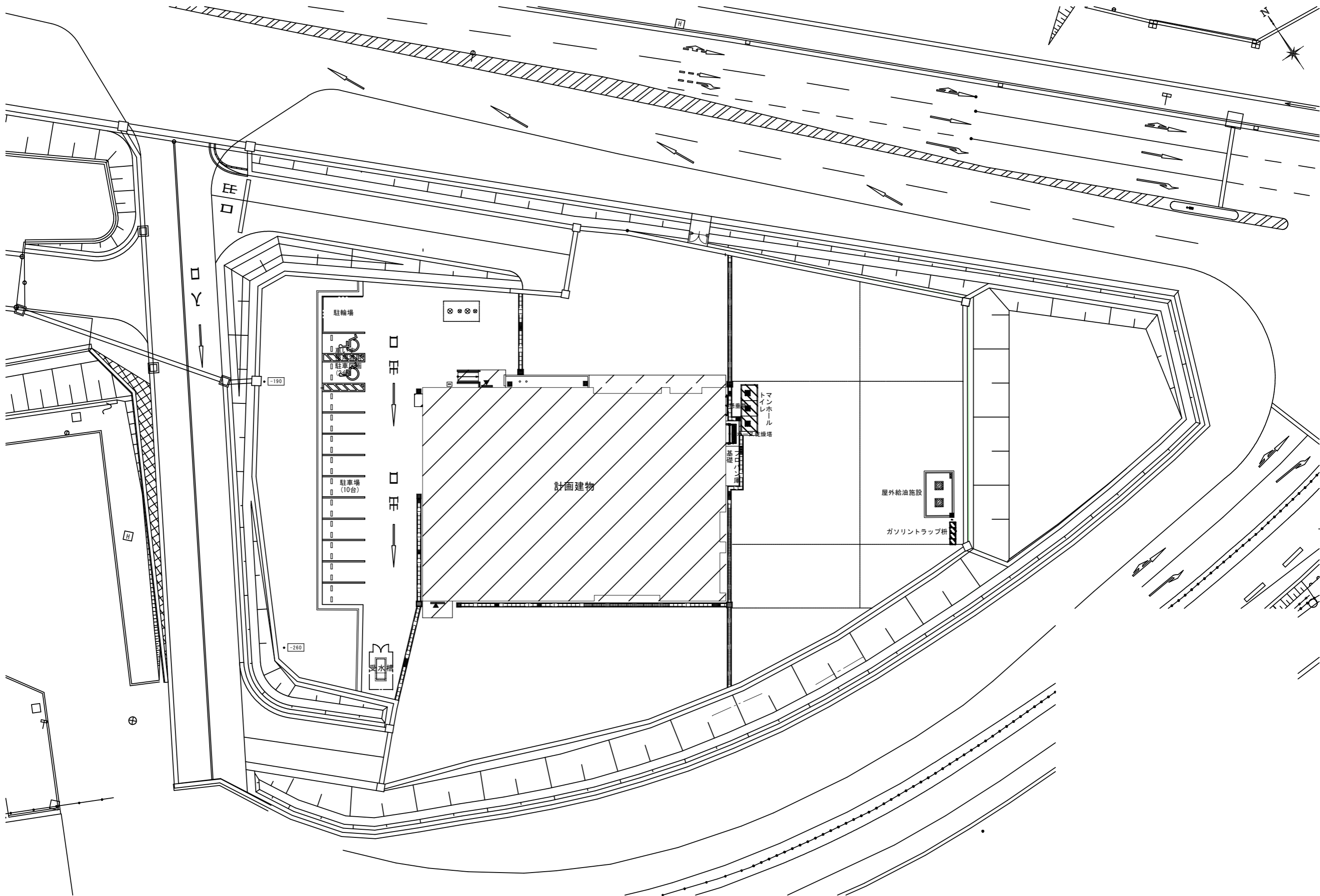
消防署及び防災倉庫新築  
鉄骨造2階建 延べ面積 1,386.60㎡

### ● 主な仕上

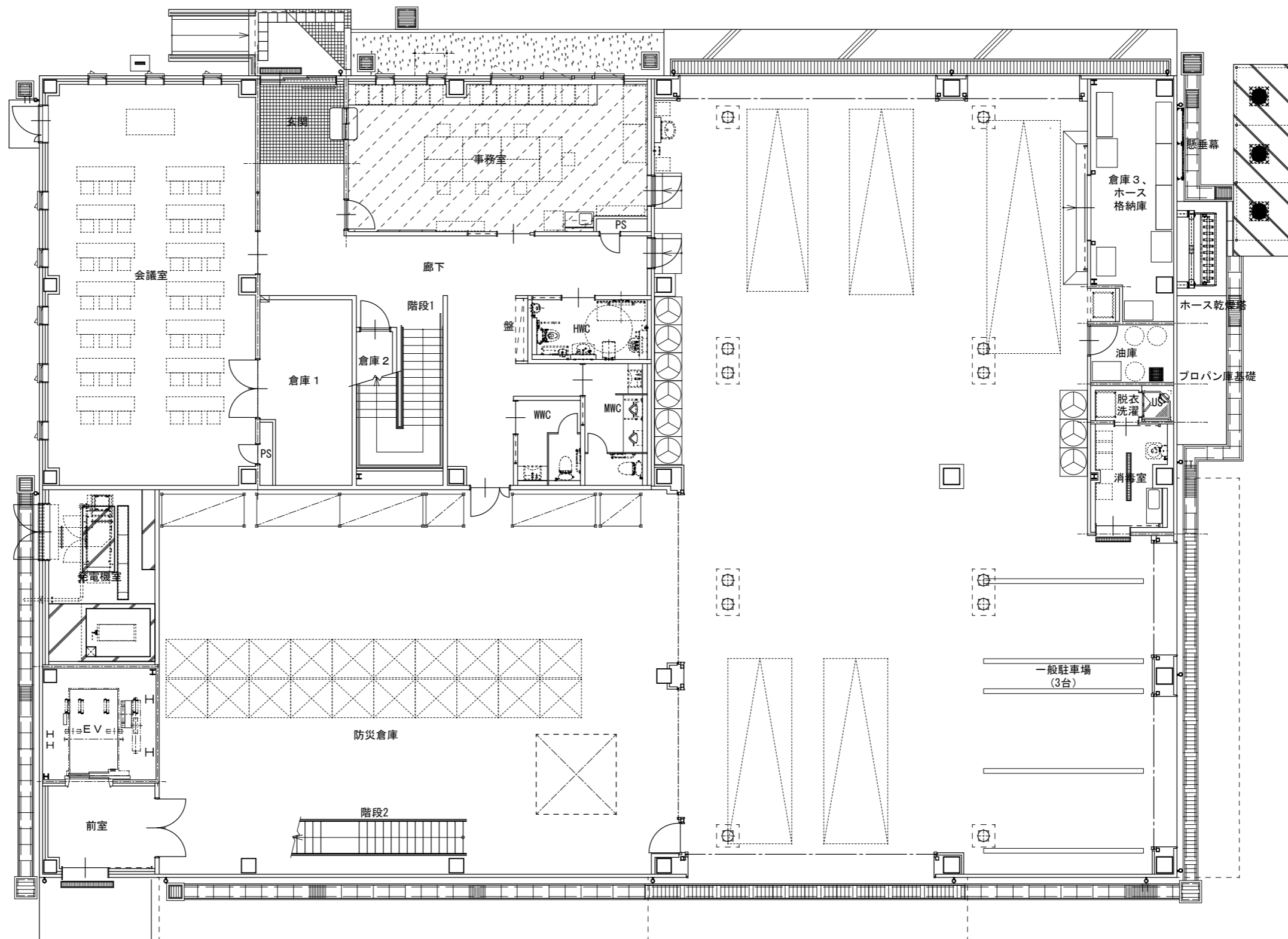
外壁	ALC+複層仕上げ塗材E吹付
屋上	アスファルト露出防水 アルミ製ヘリポート
内装天井	化粧石膏ボード
内装壁	EP-G塗装
内装床	ビニル床シート

### ● 工事費

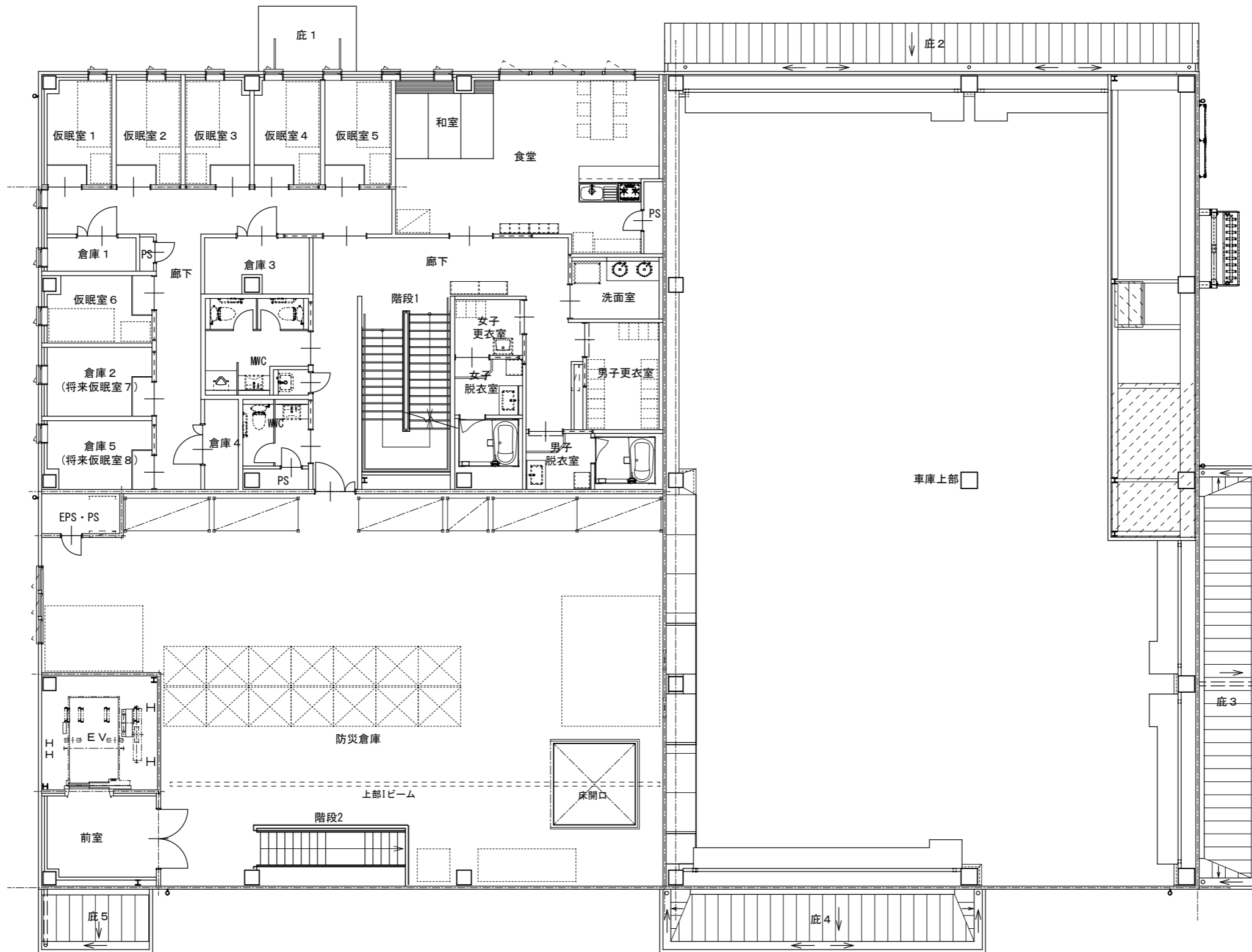
	千円
建築工事	462,642
建築電気設備工事	71,622
建築機械設備工事	65,959
計	600,223



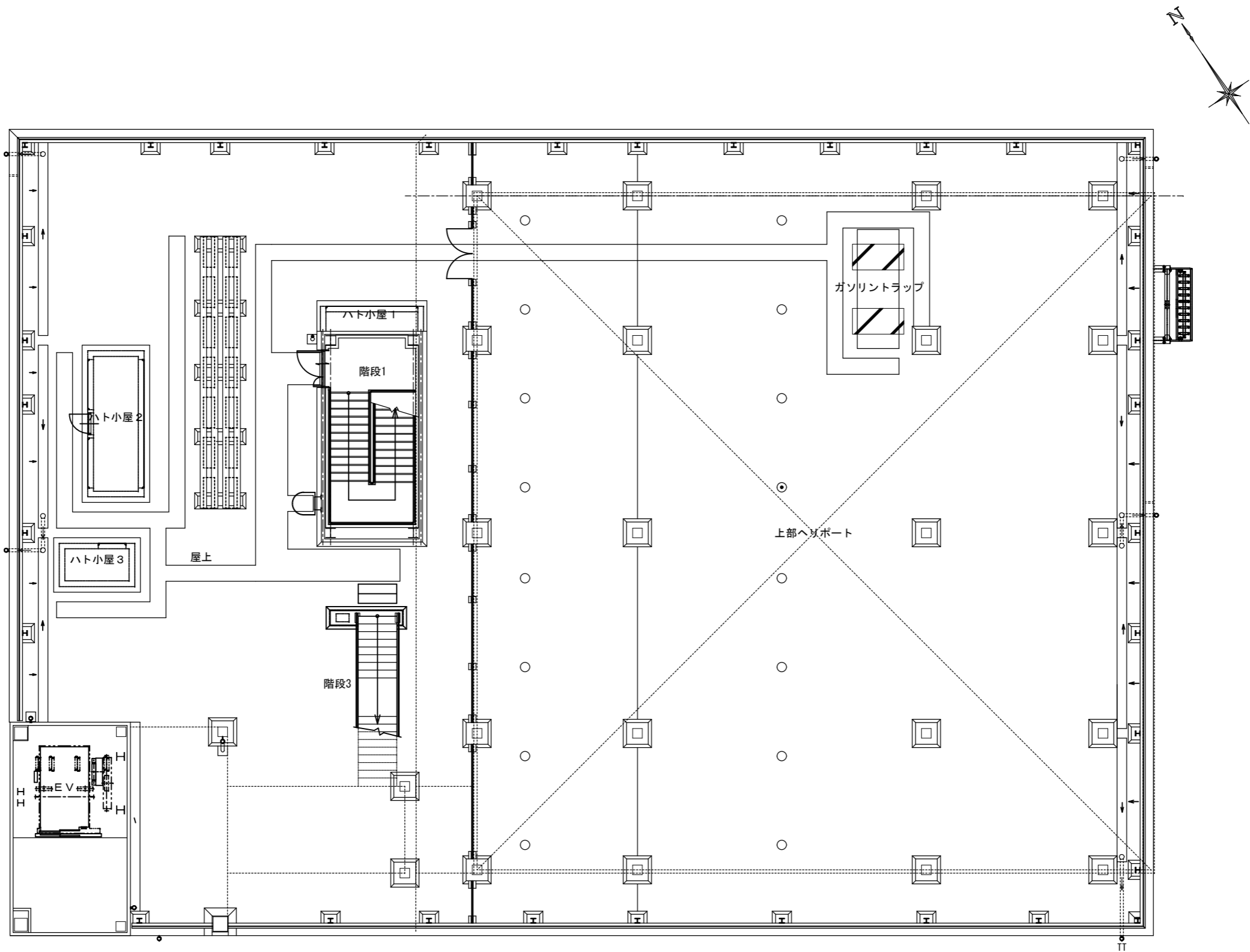
配置図



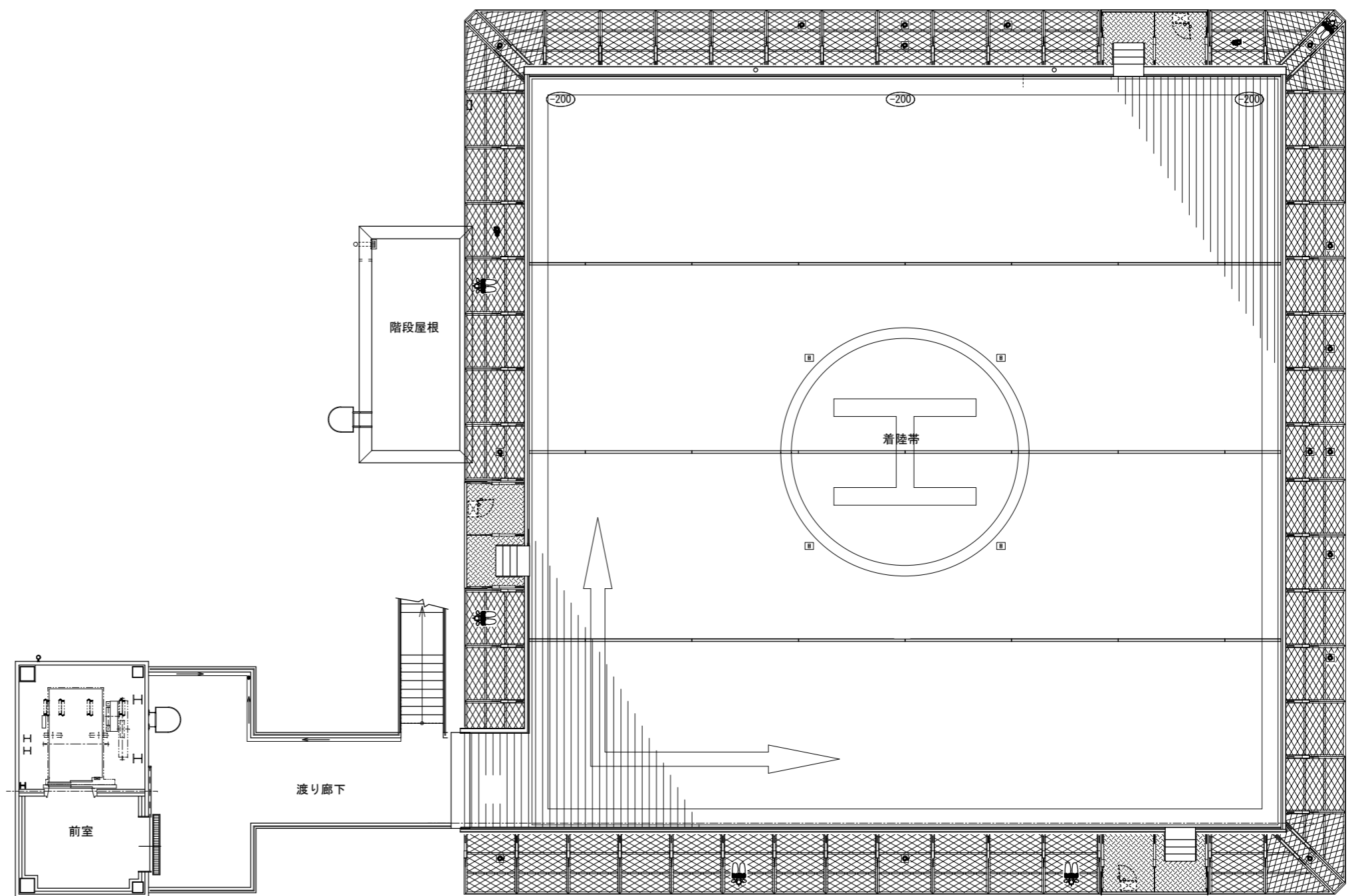
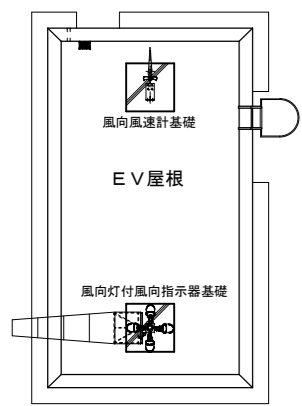
1 階平面図



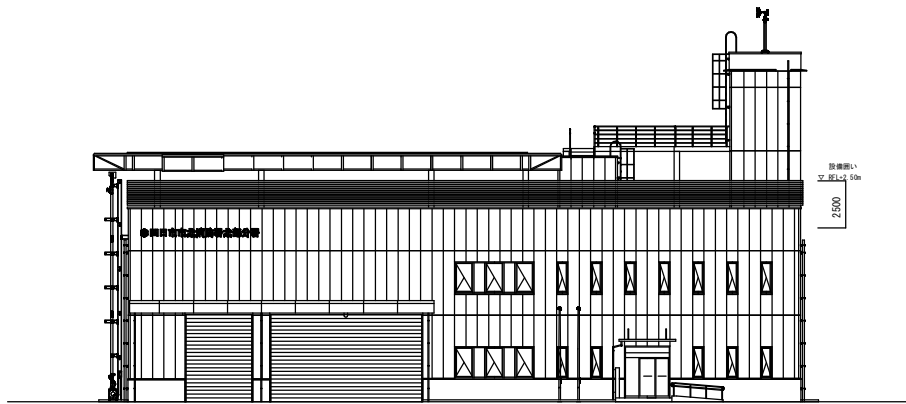
2階平面図



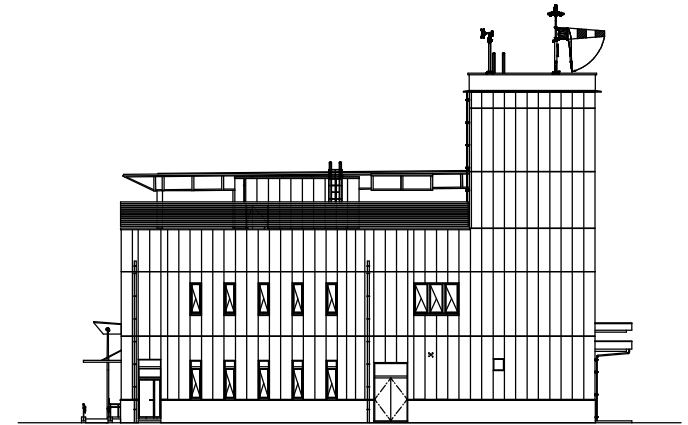
屋上階平面図



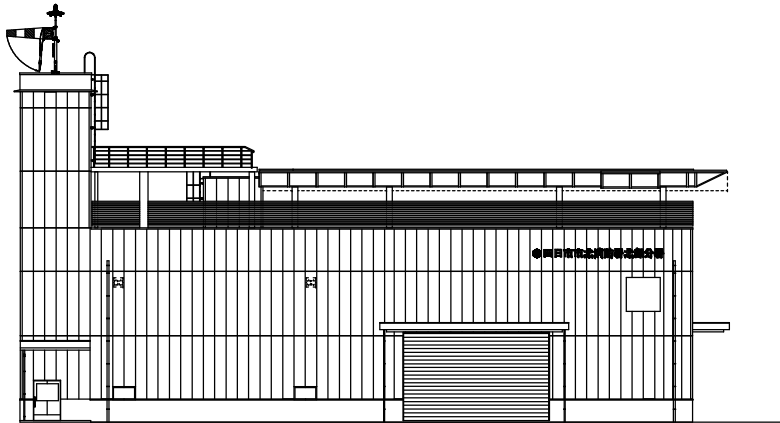
ヘリポート平面図



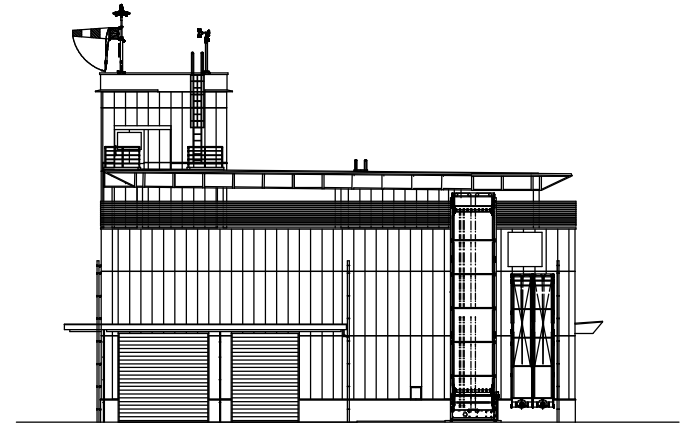
北側立面图



西側立面图



南側立面图



東側立面图



外観1



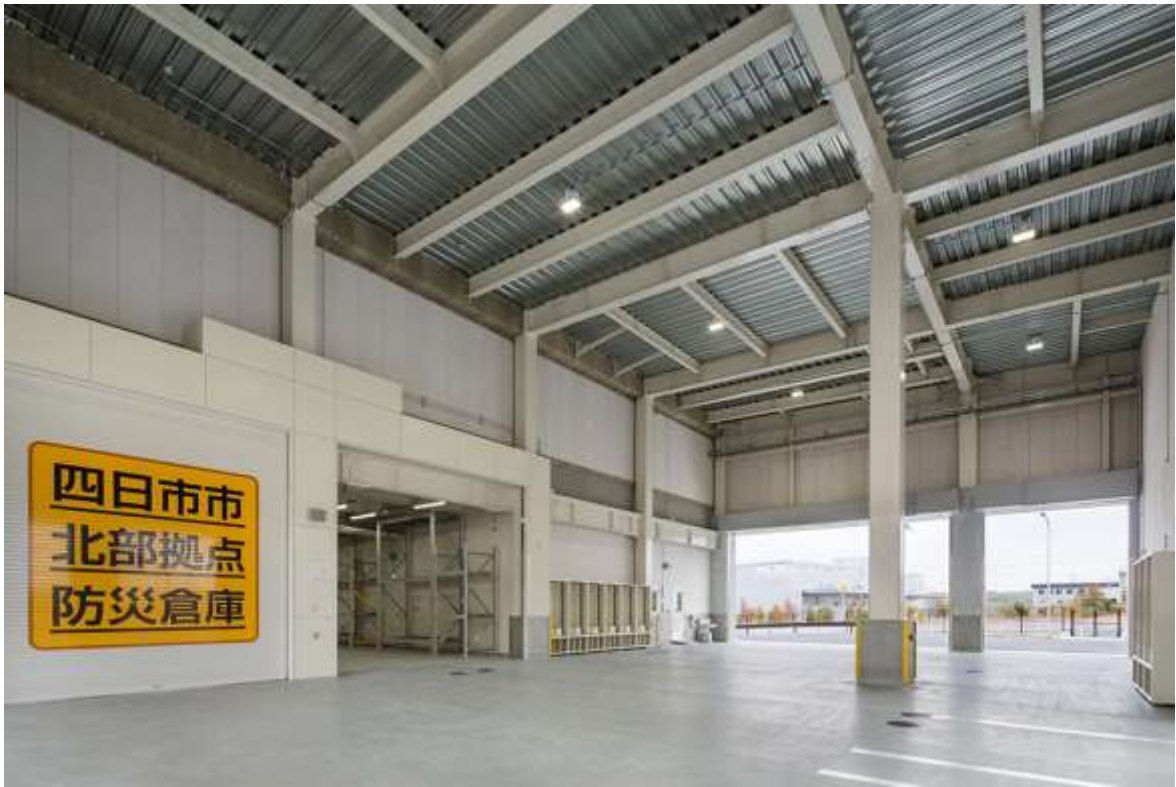
外観2



屋上



事務室



四日市市  
北部拠点  
防災倉庫

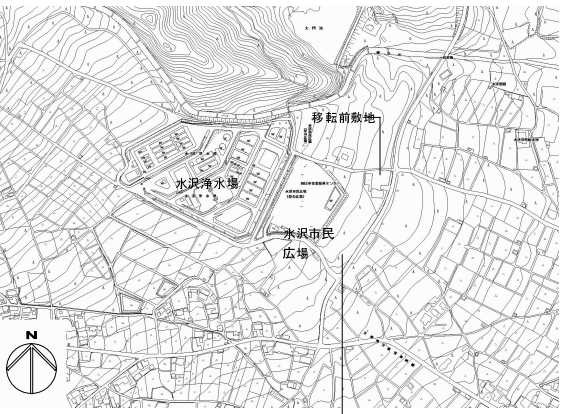
車庫



防災倉庫

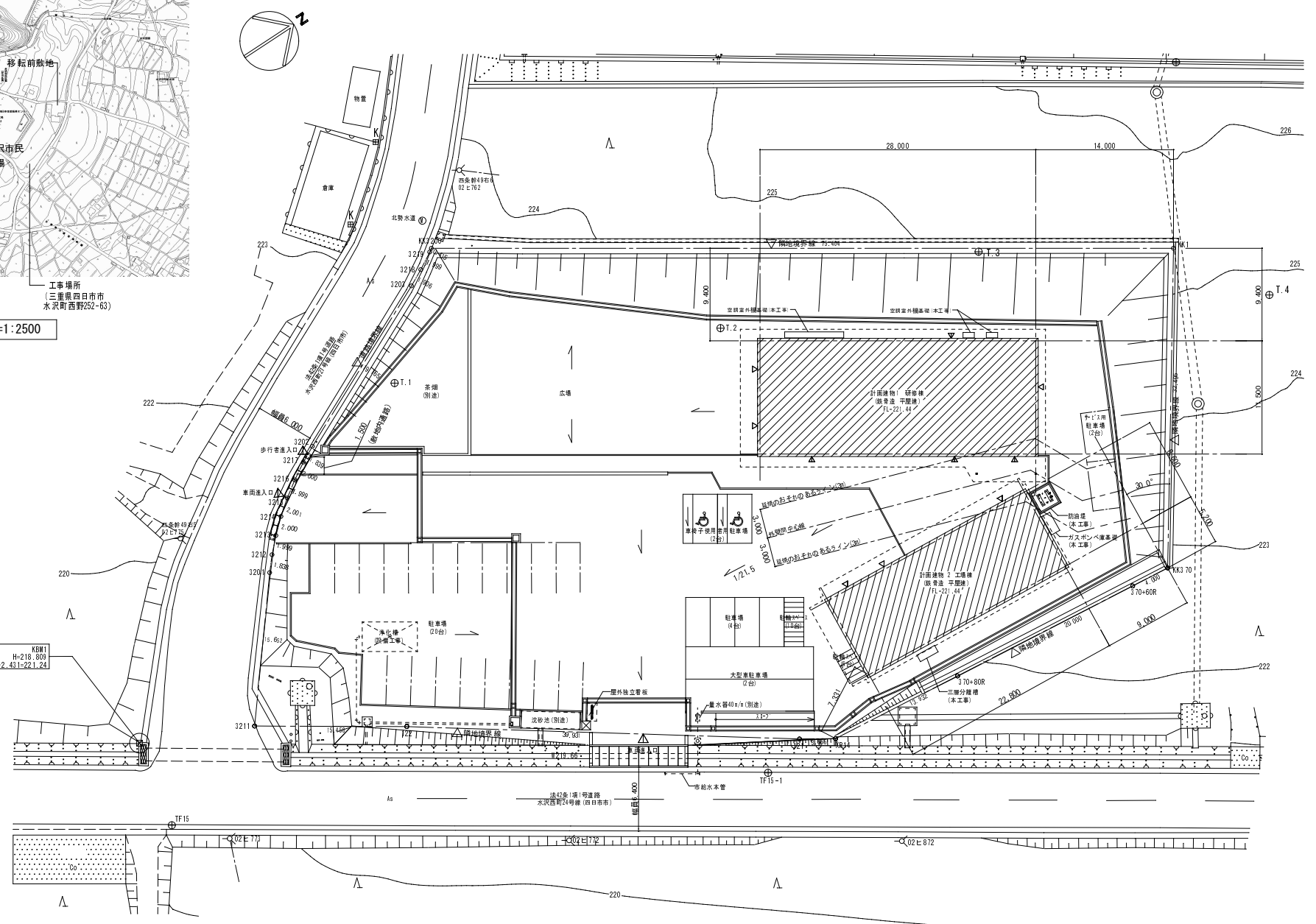
## 茶業振興センター移転整備工事

● 一般事項			
工事の内容	研修棟新築 工場棟新築 外構工事一式		
所在地	四日市市水沢町		
工期	H29.03.24~H30.03.16		
設計	株式会社 阿波設計事務所		
監理	四日市市都市整備部営繕工務課		
施工	大宗建設株式会社 富士電設株式会社 北勢電気株式会社		
● 建物概要	茶業振興センター		
	研修棟 S造平屋建 延べ面積	356.18㎡	
	工場棟 S造平屋建 延べ面積	213.89㎡	
● 主な仕上			
研修棟			
外壁	窯業系サイディング		
屋根	カラーガルバリウム鋼板瓦棒葺		
内装天井	化粧石膏ボード		
内装壁	ビニルクロス張り		
内装床	ビニル床シート		
工場棟			
外壁	窯業系サイディング		
屋根	カラーガルバリウム鋼板		
内装天井	カラーガルバリウム鋼板 現し		
内装壁	けい酸カルシウム板		
内装床	エポキシ樹脂系塗床材		
● 工事費			千円
	建築工事	145,304	
	建築電気設備工事	23,742	
	建築機械設備工事	26,696	
	計	195,742	

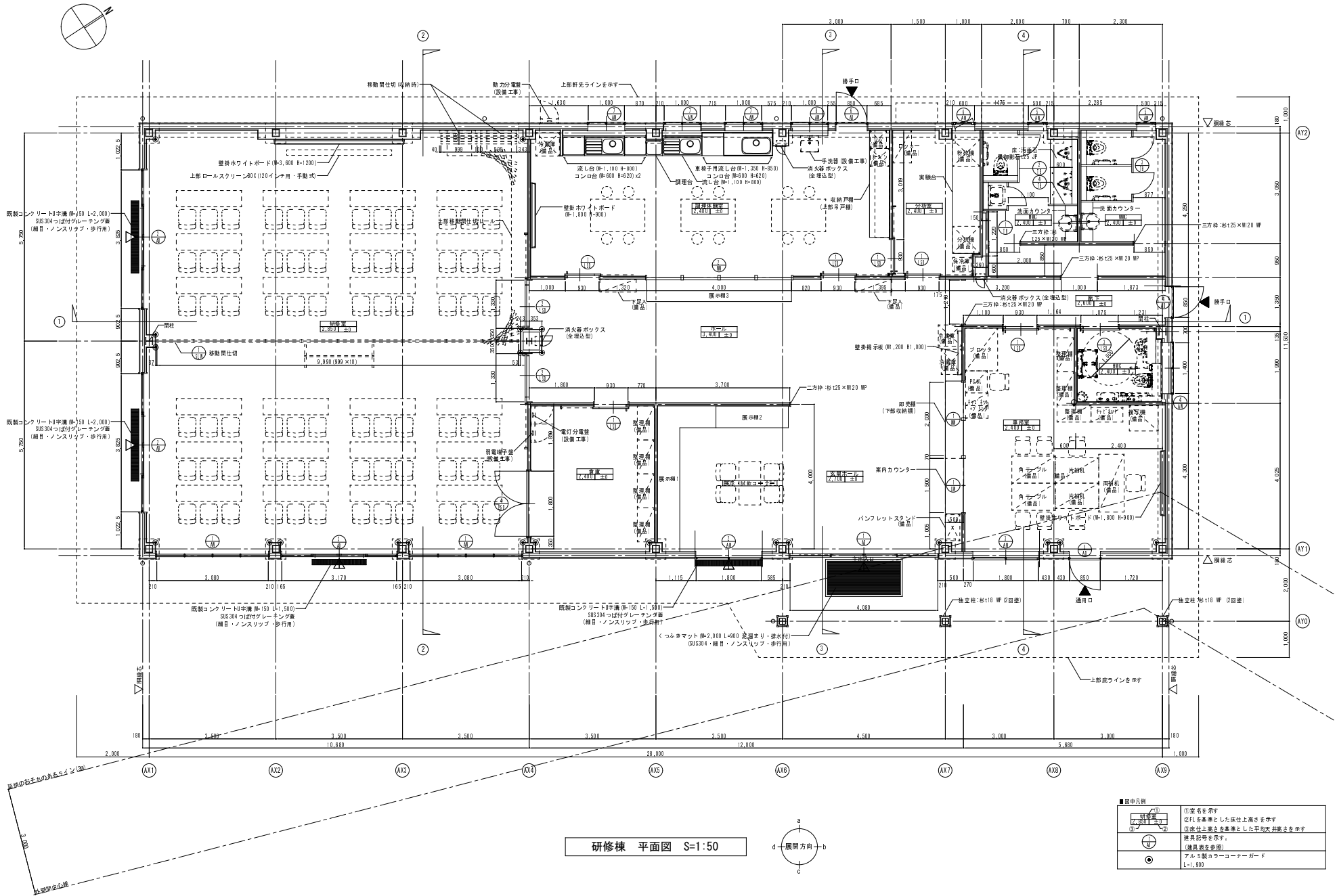


附近見取図 S=1:2500

KBM  
H=216.800  
設計GL=KBM+2.411=221.211



配置図 S=1:200

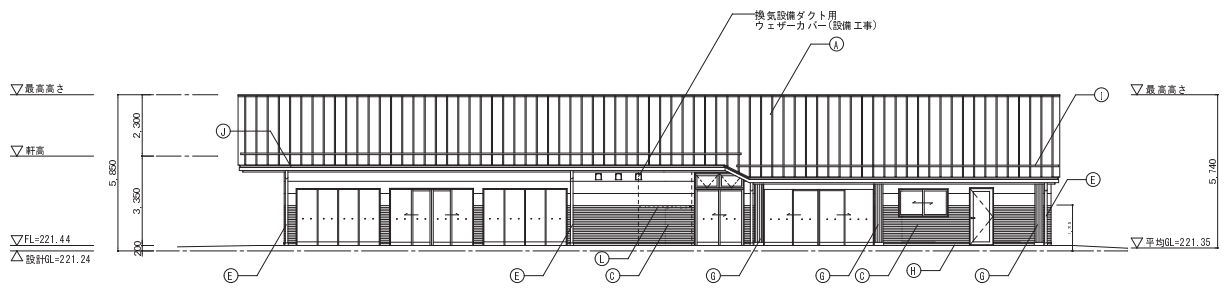


研修棟 平面図 S=1:50

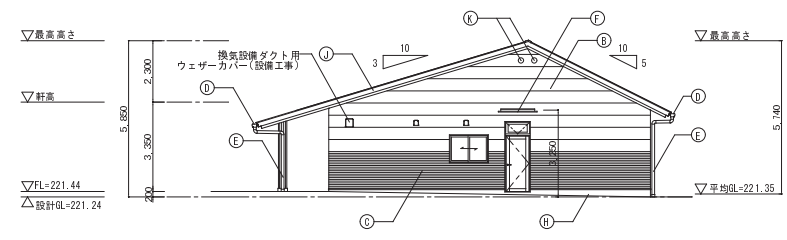
■ 図中凡例	
①	室名を示す
②	F.L.を基準とした床仕上げ高さを示す
③	床仕上げ高さを基準とした平均天井高さを示す
⊕	棟号記号を示す。 (階数数を参照)
⊙	アルミ製カーローアールガード L=1,000

外観仕上げ

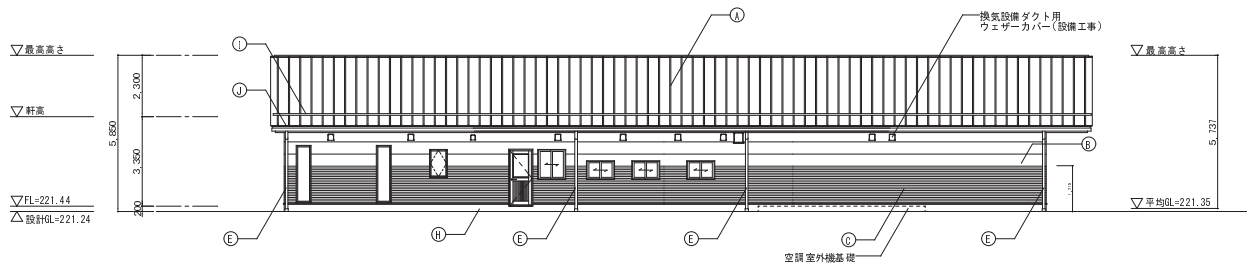
A	屋根	カラーガルバリウム鋼板瓦構造 t0.5
B	外壁	高層系サイディング t16 (塗装品)
C	外壁	高層系サイディング t16 (木目 珪藻土壁)
D	軒樋	SUS製 #120 (落ち葉受けネット)
E	壁紙	SUS製100φ
F	小庇	アルミ製 #1450 出幅600
G	柱型	杉L18 WP (2回塗)
H	基礎巾木	コンクリート打放し
I	雪止金具	SUS L-50×50×4
J	破風板・鼻隠し	カラーガルバリウム鋼板 t0.5
K	SUS製フード付換気口φ200 (丸型・フラット)×4箇所	
L	館名サイン	SUS製 箱文字



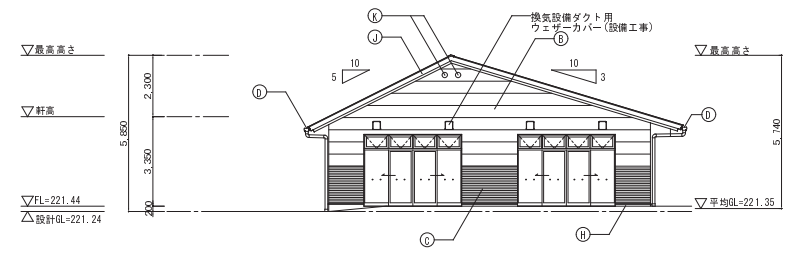
研修棟 東立面図 S=1:100



研修棟 北立面図 S=1:100



研修棟 西立面図 S=1:100

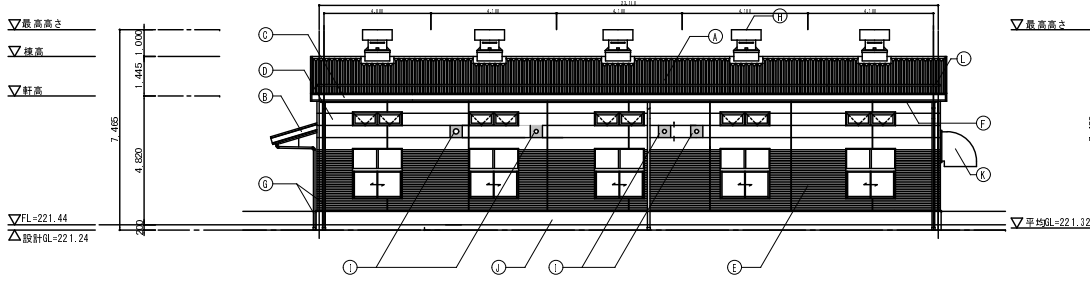


研修棟 南立面図 S=1:100

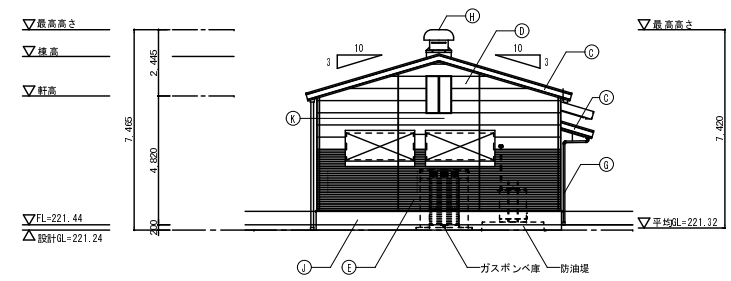


外部仕上げ

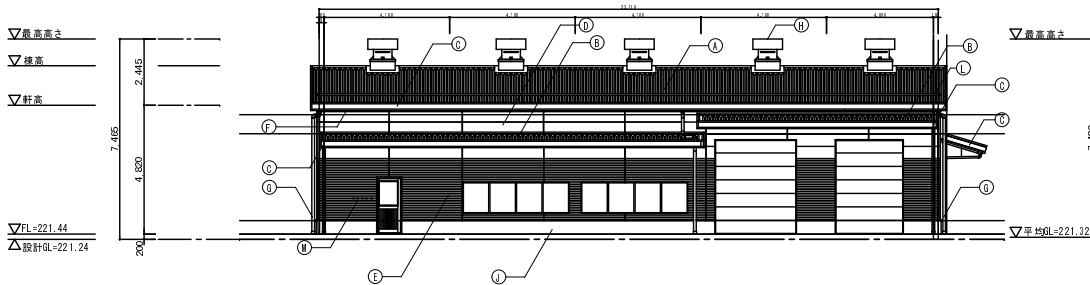
A	屋根: カラーガルバリウム鋼板 t0.5 折板葺き(重ね式折板 H-88) ポリエチレンフォーム4 裏張り
B	庇: カラーガルバリウム鋼板 t0.5 折板葺き(重ね式折板 H-88) 裏張り材なし
C	鼻隠し: カラーガルバリウム鋼板 t0.6 H300
D	外壁: 産業系サイディング t16 (塗装品)
E	外壁: 産業系サイディング t16 (リ付塗装品)
F	軒天: 鋼板(厚さ: 厚さ= t120(落ち葉除けネット))
G	窓枠: t1-IP 100φ
H	ルーファン(設備工事)×5ヶ所
I	機室用水切板(厚60×H1,000 株式会社寺田製作所 支給品)×4ヶ所
J	基礎巾木: コンクリート打放し
K	ウエザーカバー(建築工事)×2ヶ所
L	外部: SUS304φ14 防油耐付(簡脱可)
M	窓止金具 SUS HL L=50×50×4
N	館名サイン SUS製 箱文字



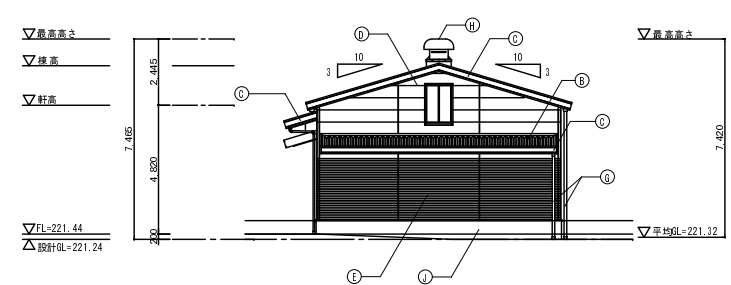
工場棟 東立面図 S=1:100



工場棟 北立面図 S=1:100



工場棟 西立面図 S=1:100



工場棟 南立面図 S=1:100



外観1



外観2（研修棟）



外観3（工場棟）



研修棟 研修室



研修棟 調理体験室



研修棟 廊下



工場棟 機械室

## 大池中学校大規模改修工事(二期)

● 一般事項

工事の内容 教室等、廊下、階段の内装改修  
トイレドライ化改修、防水改修、外壁改修、照明LED化、

所在地 四日市市下海老町  
工期 H27. 6. 9～H27. 9. 20  
設計 四日市市都市整備部営繕工務課  
有限会社 アイ・エス建築企画  
監理 四日市市都市整備部営繕工務課  
施工 株式会社 須崎工務店

● 建物概要

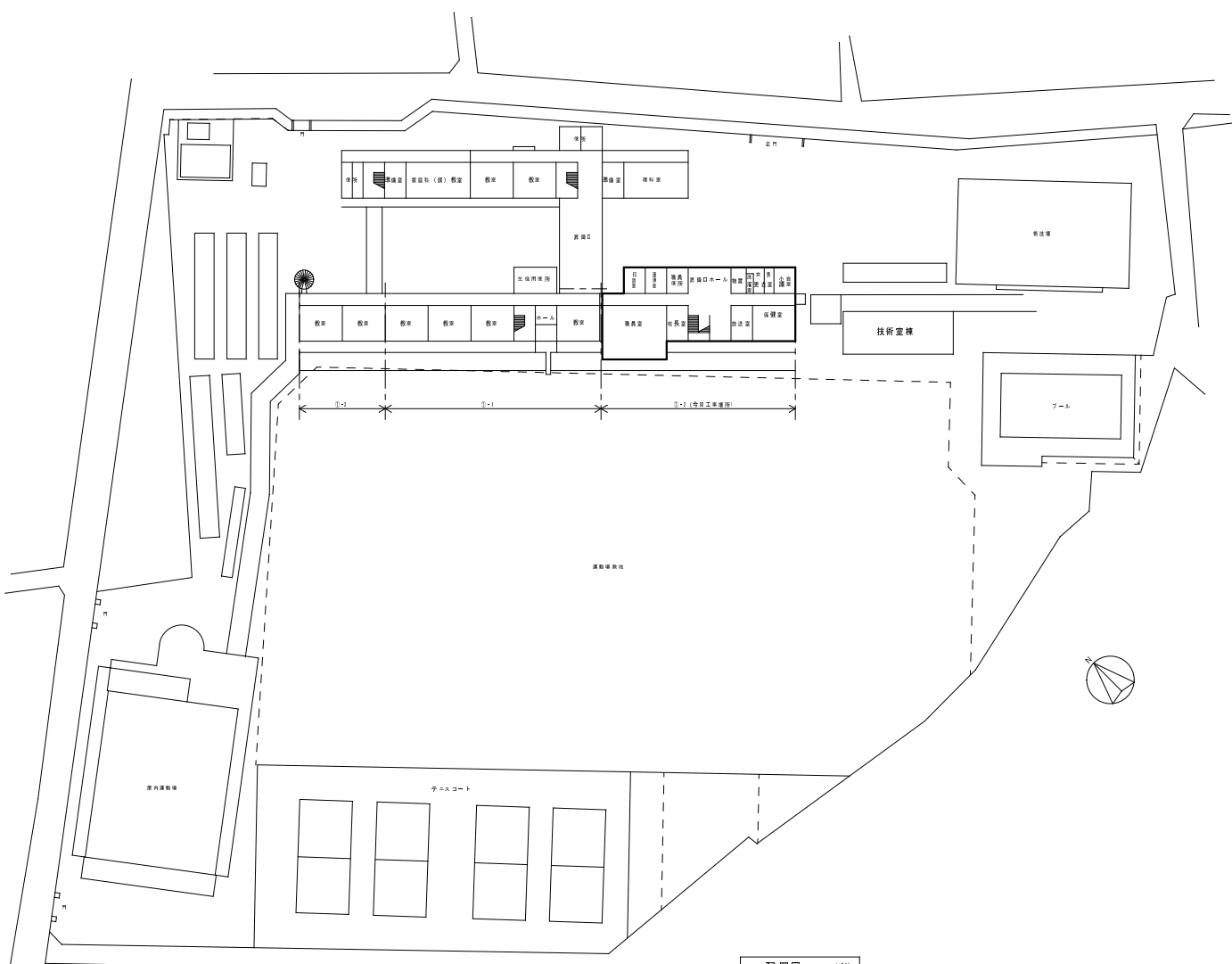
中学校  
RC造3階建 延べ面積3829㎡

● 主な仕上

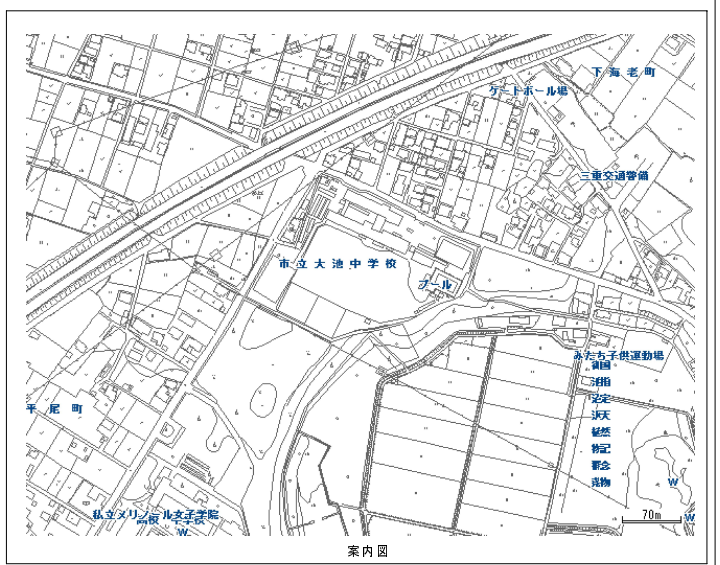
外壁 可とう形改修塗材E  
屋上 ウレタン塗膜防水密着工法、塩ビシート防水機械式固定工法  
内装天井 EP塗替、EP-G塗替  
内装壁 EP-G塗替  
内装床 長尺塩ビシート、フローリング研磨の上ウレタン樹脂ワニス塗装

● 工事費

	千円
建築工事	79,106
建築電気設備工事	31,627
建築機械設備工事	24,103
計	134,836

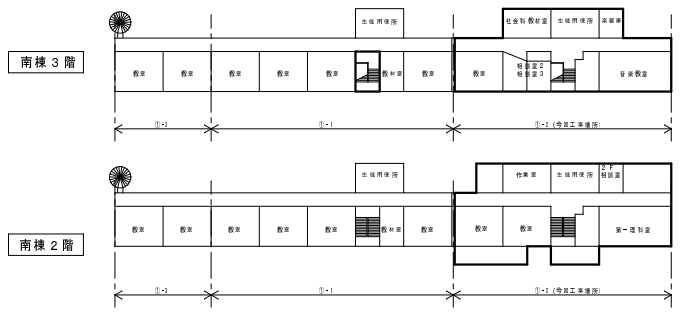


配置図 1/500

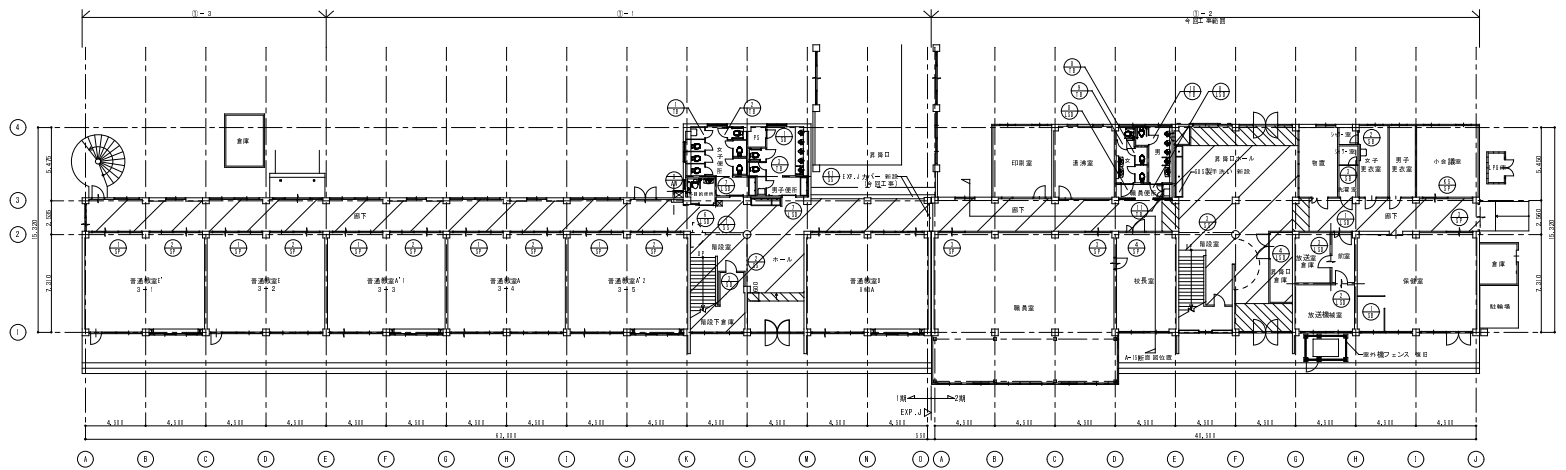


案内図

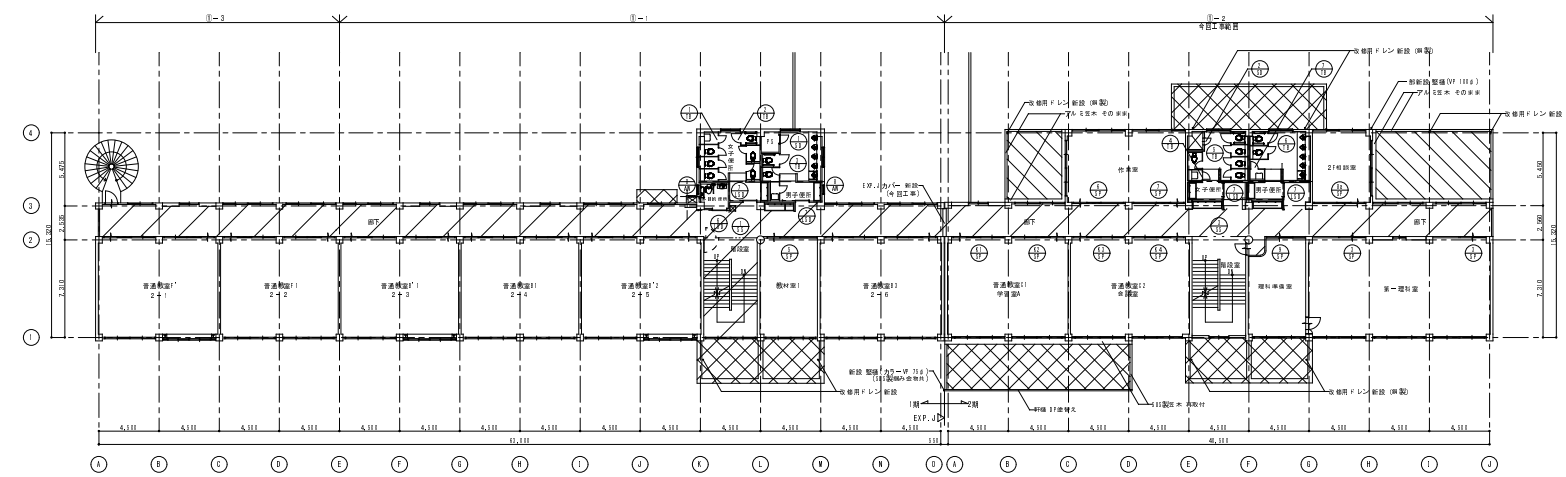
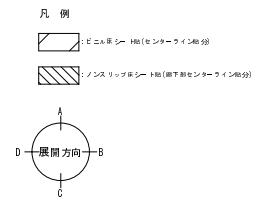
工事区分  
 II期工事：①-2部分（今回工事場所）



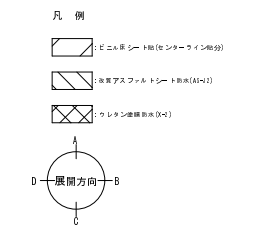
大池中学校大規模改修工事										
図面名	縮尺	設計番号	課長	課長補佐	係長	担当者	図面番号			
配置図・案内図・工事概要リスト	A1: 1/500 A3: 1/1000	作図 平成29年4月					A-05			
四日市市都市整備部営繕工務課							一級建築士 会 藤 菜 号	四日市市調設計1番5号		

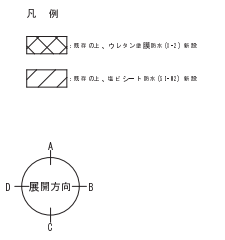
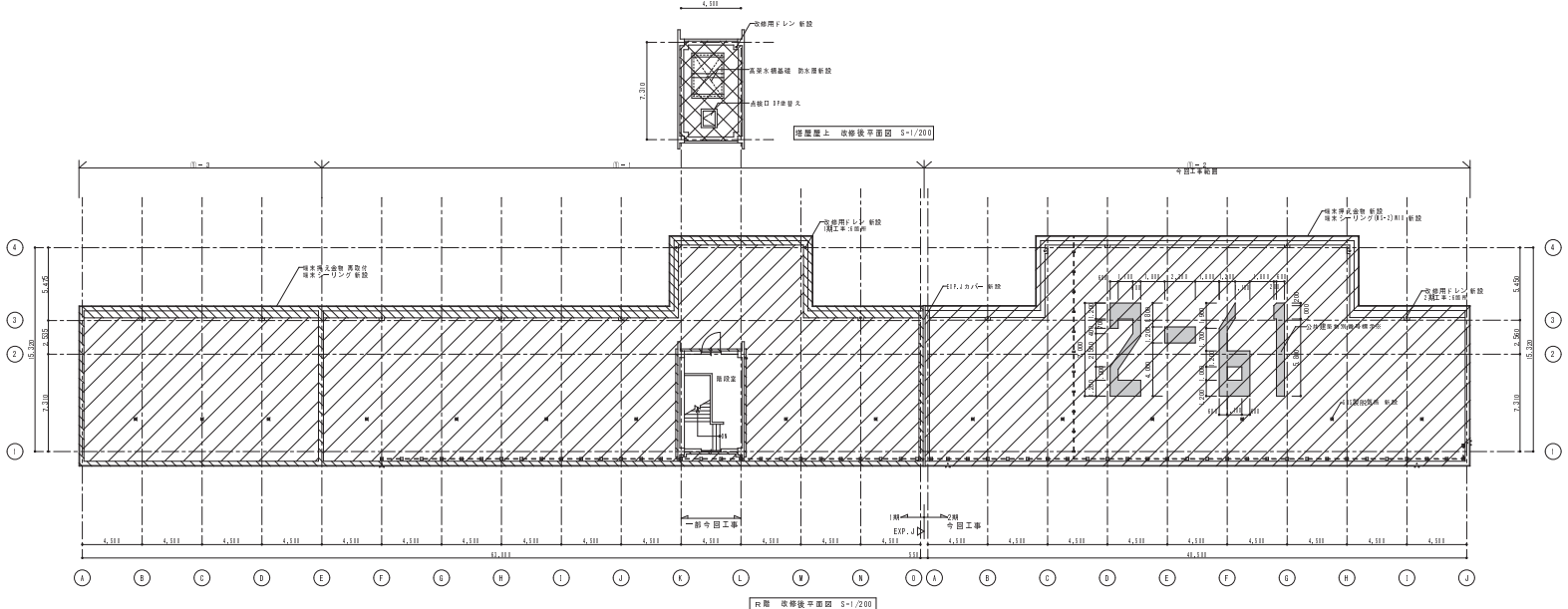
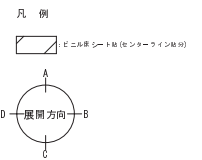
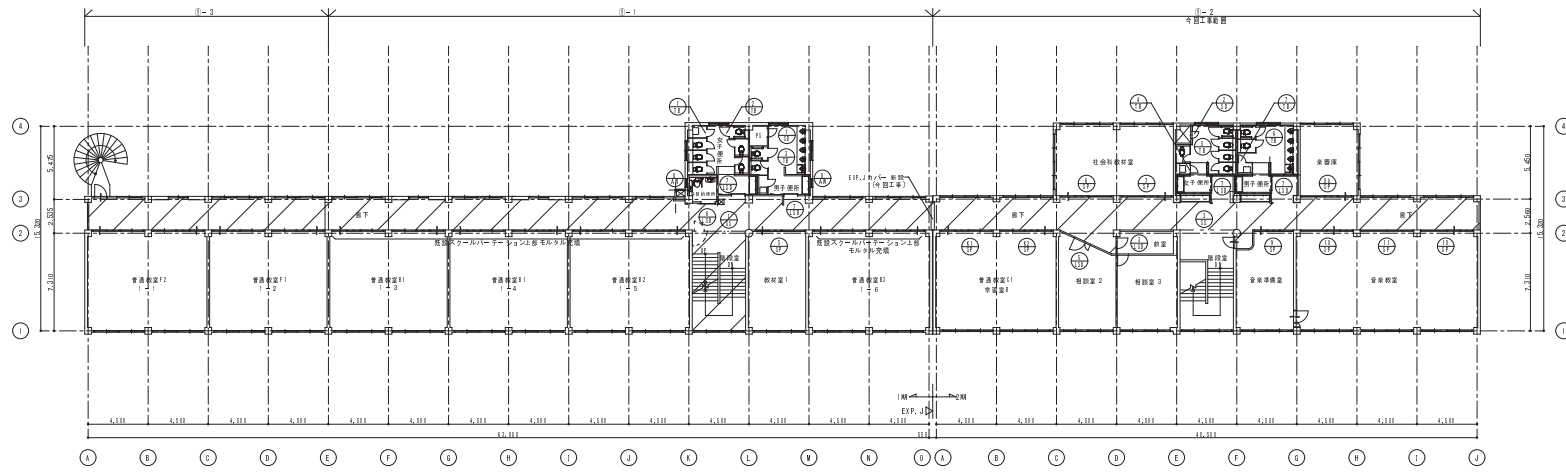


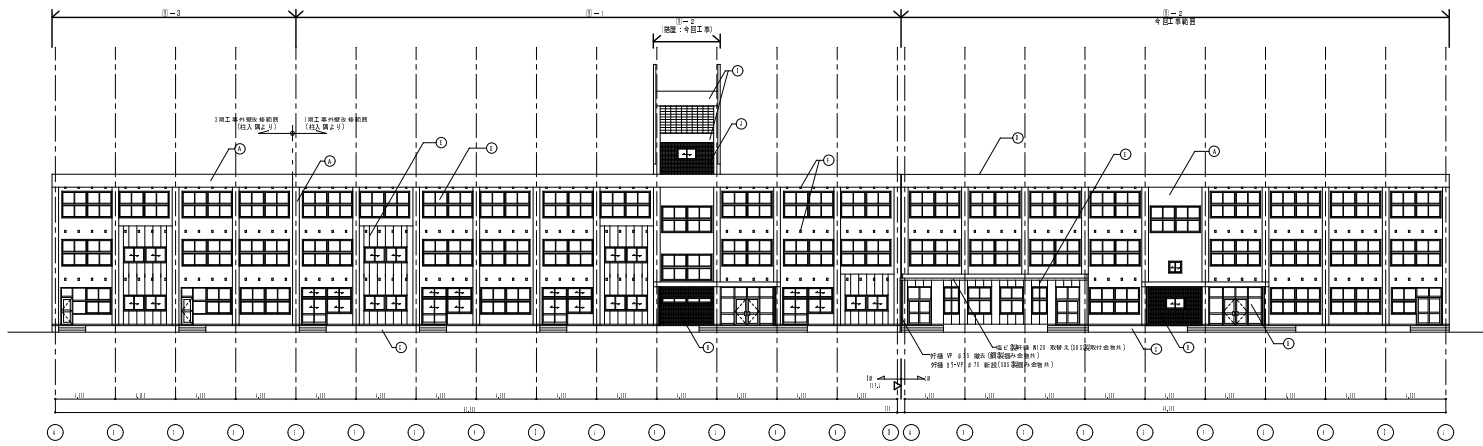
1階 改修後平面図 S-1/200



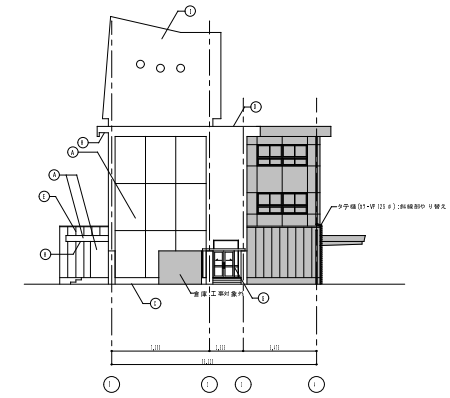
2階 改修後平面図 S-1/200



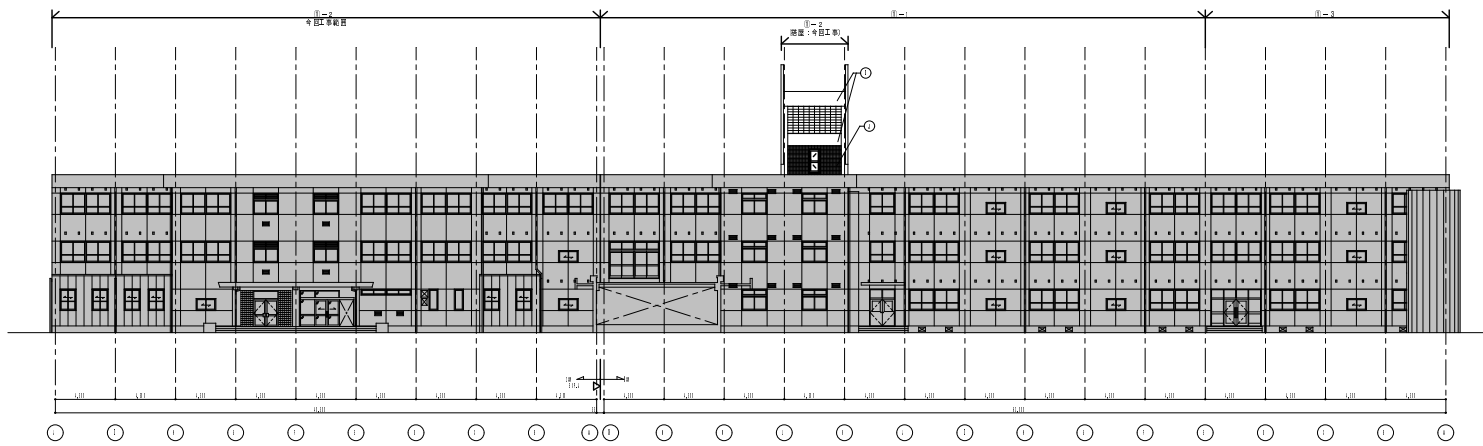




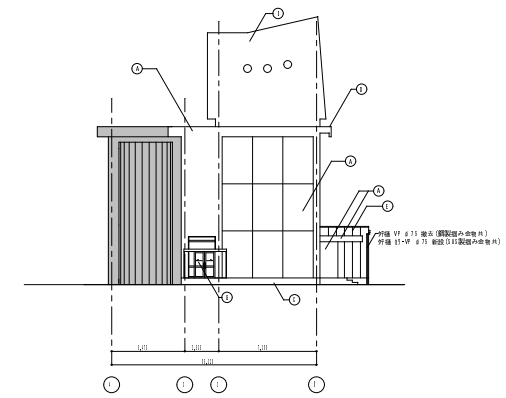
南立面 1:100



东立面 1:100



北立面 1:100



西立面 1:100



外観1



外観2



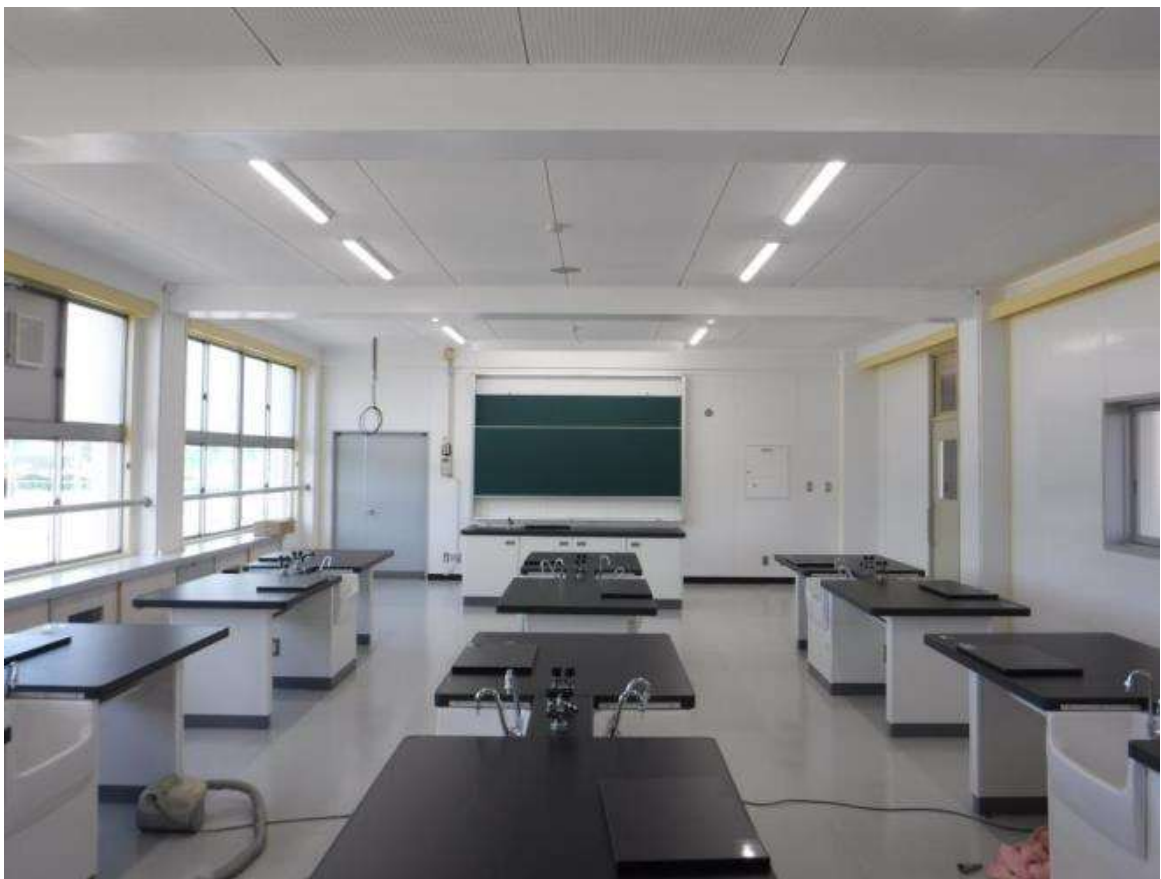
階段



昇降口ホール



教室



理科室



音楽室



職員室



便所



屋上

## 四郷小学校大規模改修工事

● 一般事項

工事の内容 普通教室、廊下、階段室の内部改修  
トイレのドライ化、屋上防水トップ塗替及び外壁改修、照明LED化等  
渡り廊下鉄骨塗替

所在地 四日市市西日野町 地内  
工期 H29. 6. 9～H29. 9. 20  
設計 四日市市都市整備部営繕工務課  
株式会社 中村建築設計事務所  
監理 四日市市都市整備部営繕工務課  
施工 株式会社 須崎工務店

● 建物概要

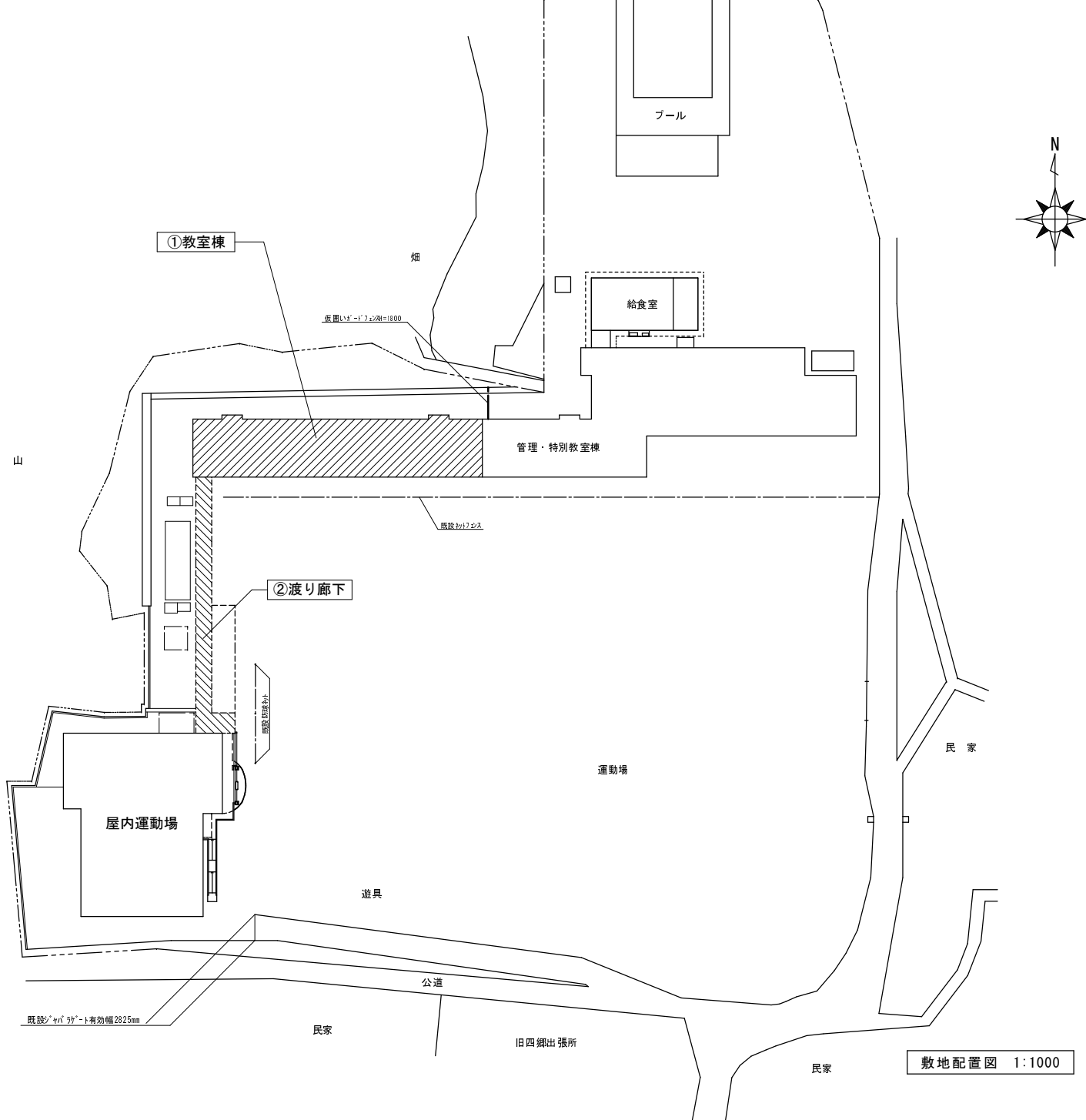
小学校  
RC造3階建 延べ面積1,496㎡（教室棟）

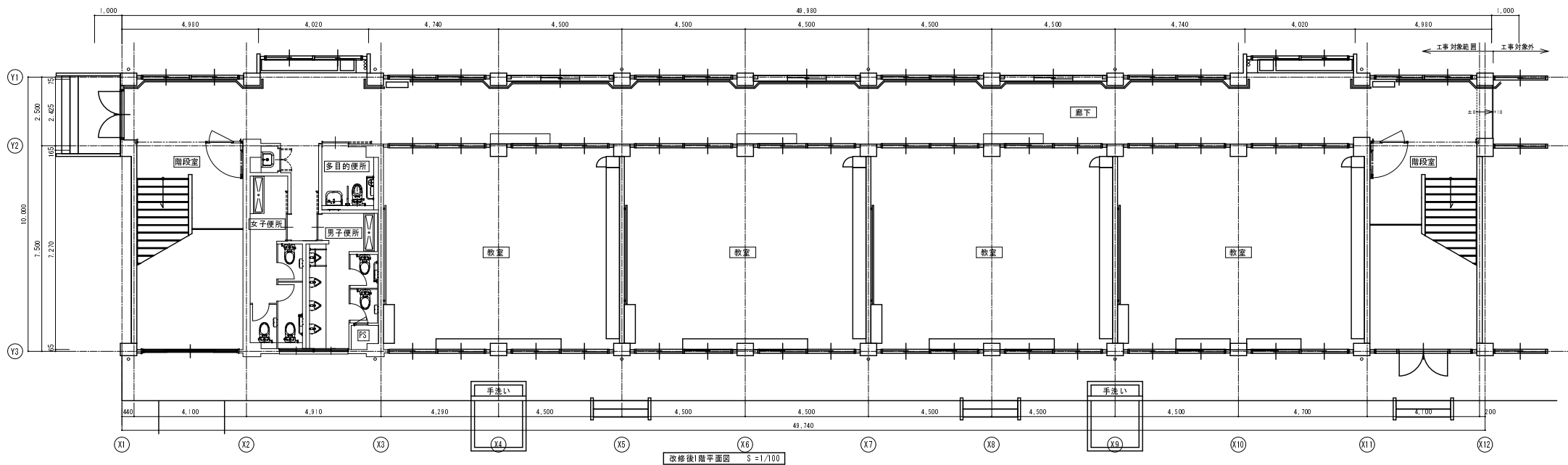
● 主な仕上

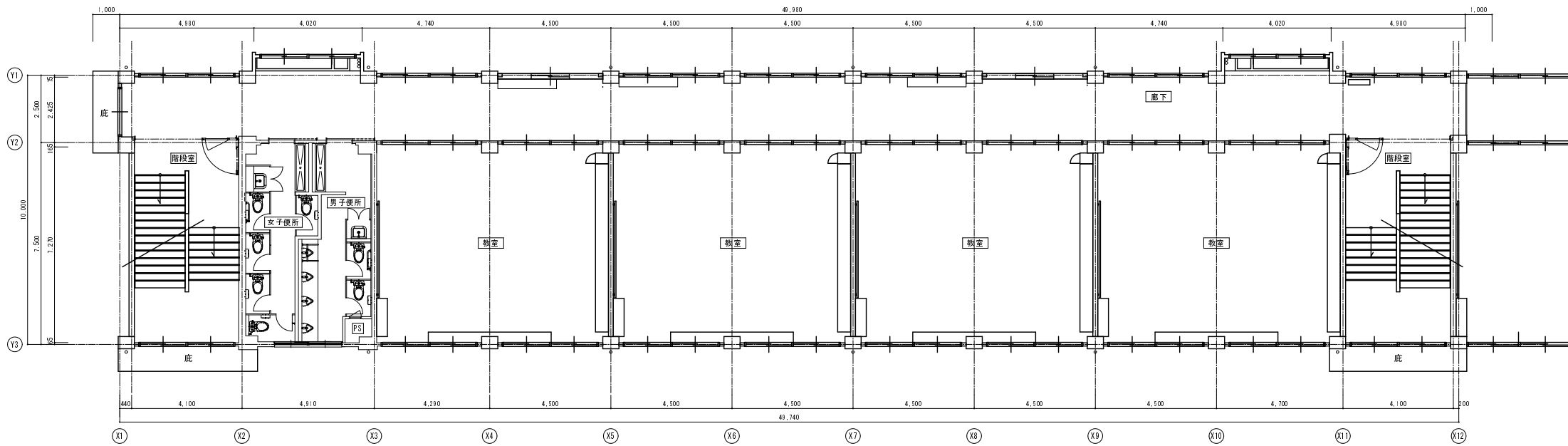
外壁 可とう形改修塗材E  
屋上 ウレタン塗膜防水密着工法  
内装天井 EP塗替、EP-G塗替  
内装壁 EP-G塗替  
内装床 長尺塩ビシート、フローリング研磨の上ウレタン樹脂ワニス塗装

● 工事費

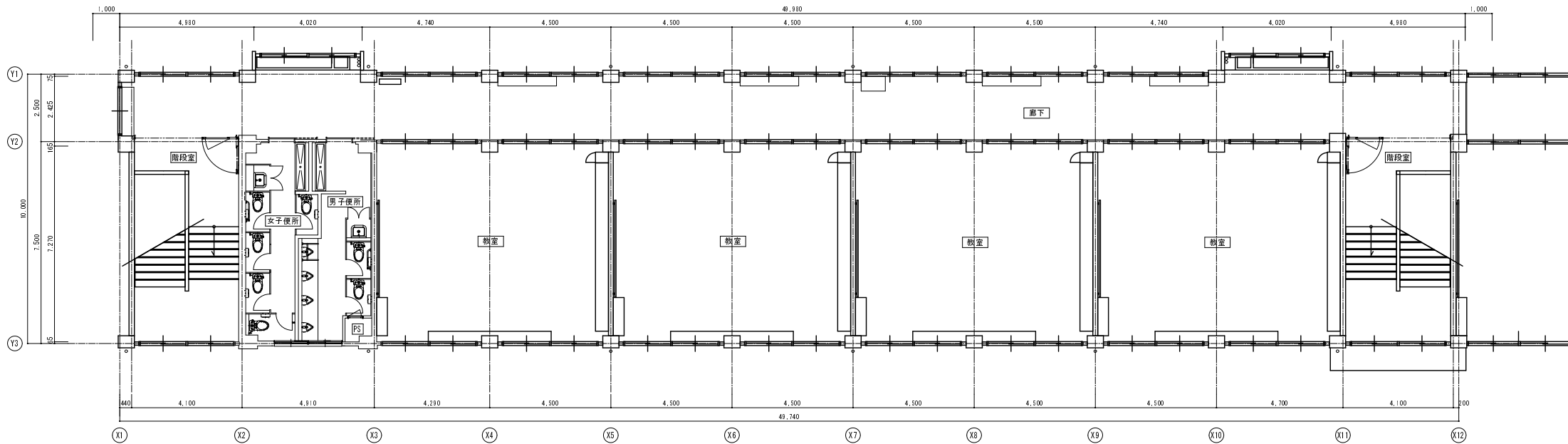
	千円
建築工事	90,857
建築電気設備工事	15,513
建築機械設備工事	14,828
計	121,198





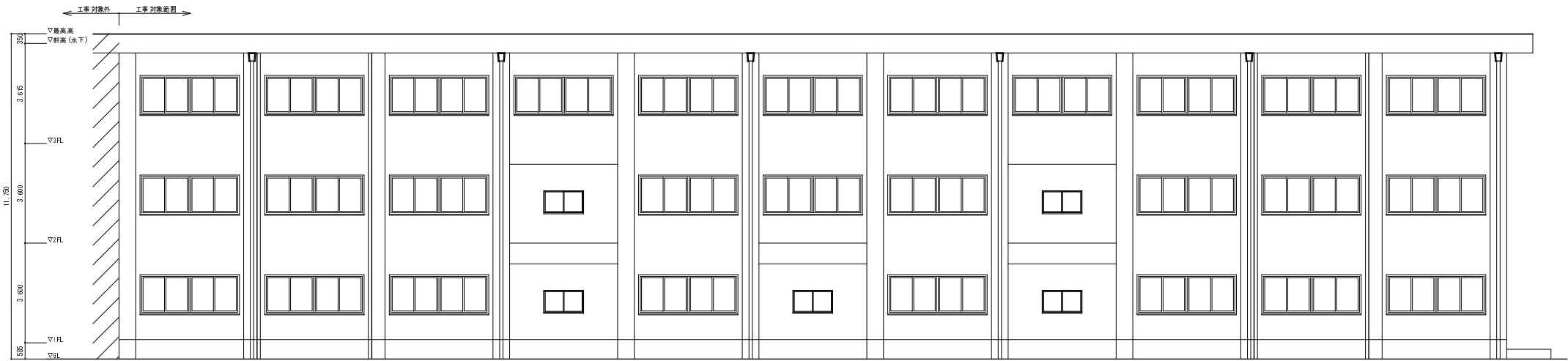


改修後2階平面図 S=1/100



改修後3階平面図 S=1/100

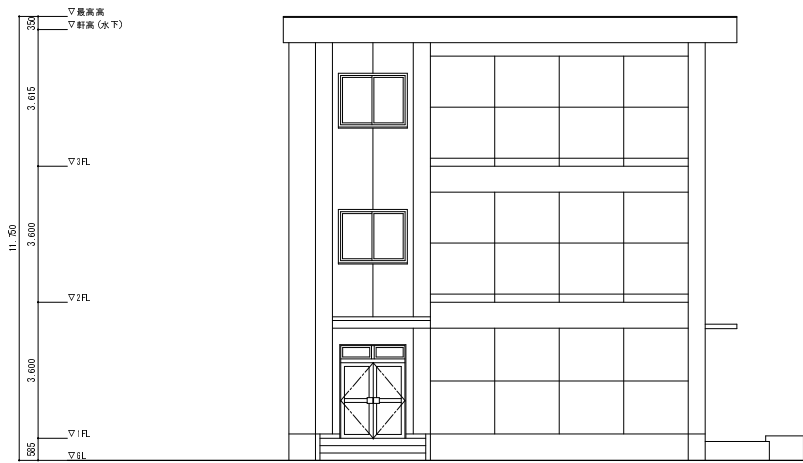




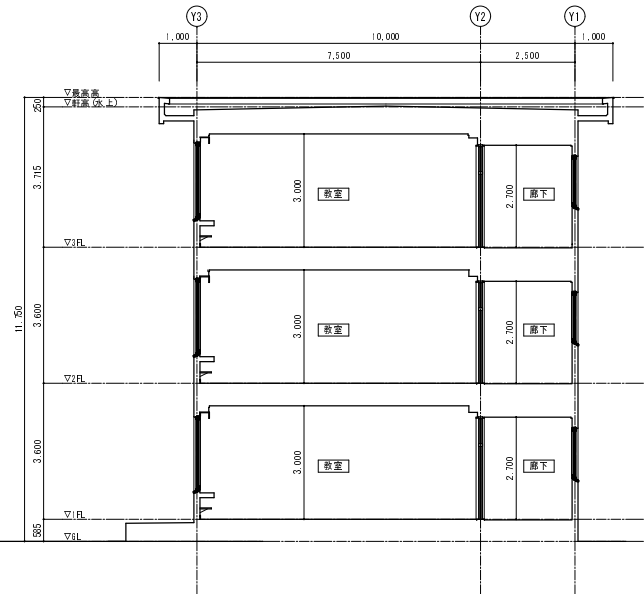
改修後北立面図 S = 1/100



改修後南立面図 S = 1/100



改修後西立面圖 S=1/100



改修後断面圖 S=1/100



外観1



外観2



教室



教室



廊下



多目的トイレ



男子トイレ



女子トイレ



階段



渡り廊下

## 日永中央保育園内装改修ほか工事

### ● 一般事項

工事の内容 保育室・遊戯室・職員室内装改修  
園児便所・職員便所バリアフリー化改修  
外壁改修

所在地 四日市市 日永西4丁目 地内  
工期 H29.6.8～H29.10.13

設計 四日市市都市整備部営繕工務課  
hi de stijl建築事務所

監理 四日市市都市整備部営繕工務課  
施工 中日本建設株式会社

### ● 建物概要

保育園  
S造平屋建 延べ面積622㎡

### ● 主な仕上

外壁 可とう形改修塗材E  
内装天井 化粧石膏ボード  
内装壁 ビニルクロス  
内装床 複合フローリング、長尺塩ビシート

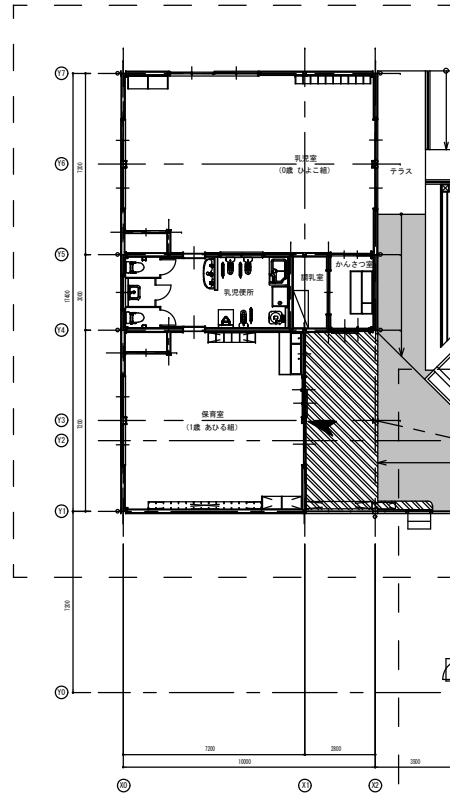
### ● 工事費

建築工事	48,879	千円
建築電気設備工事	5,878	
建築機械設備工事	11,290	
計	66,047	

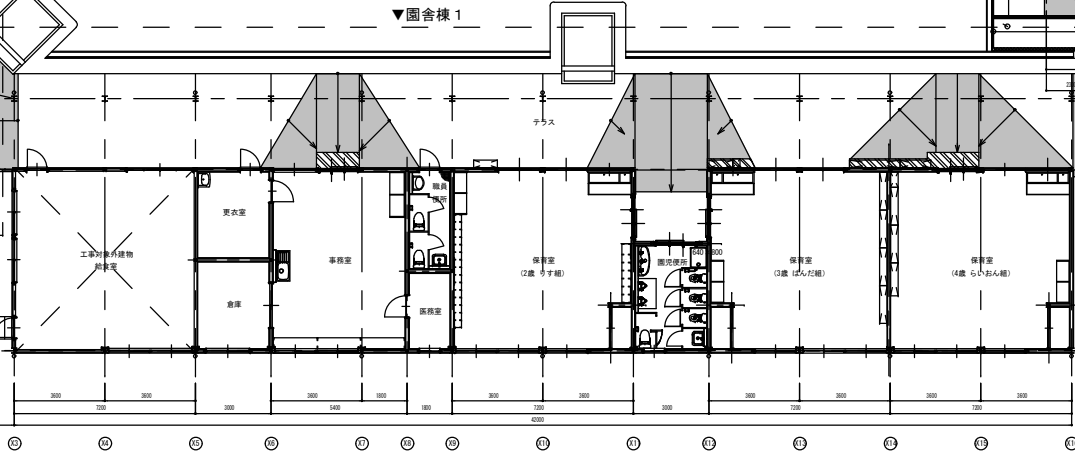




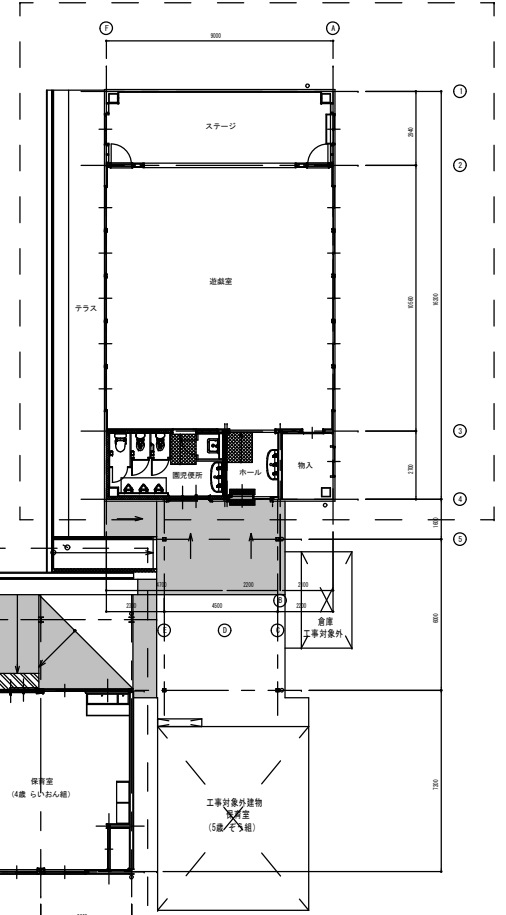
▼園舎棟 2



▼園舎棟 1



▼遊戯棟



10  
11  
12  
13  
14  
15  
16

10 11 12 13 14 15 16

1  
2  
3  
4  
5

700  
1000  
2000  
2000

2000  
700  
2000  
3000  
1000  
1800  
3000  
700  
2000  
3000  
2000  
700  
2000  
2000  
2000

8000  
2000  
6000  
1200  
600  
200  
200  
400  
1000  
1200

10  
11  
12  
13  
14  
15  
16

乳児室  
(10歳 ひとりご組)

洗面所  
調理室  
かんざつ室  
母乳室

保育室  
(1歳 あひる組)

工業社外建物  
耐火室

更衣室

倉庫

事務室

洗面所

保育室  
(2歳 りす組)

保育室  
(3歳 ばんだ組)

保育室  
(4歳 らいおん組)

工業社外建物  
耐火室  
(5歳 ぐんぐん組)

ステージ

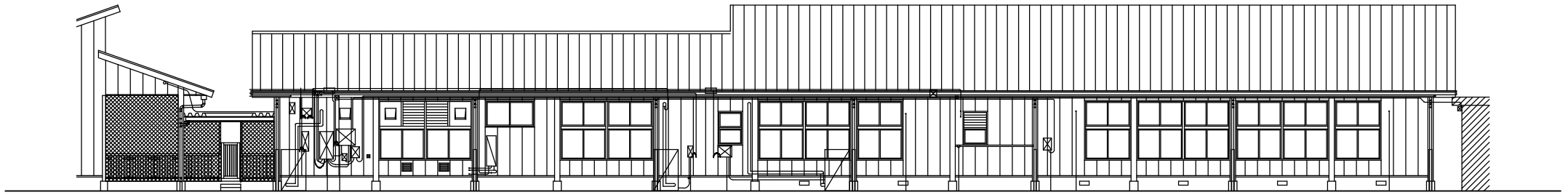
遊戯室

テラス

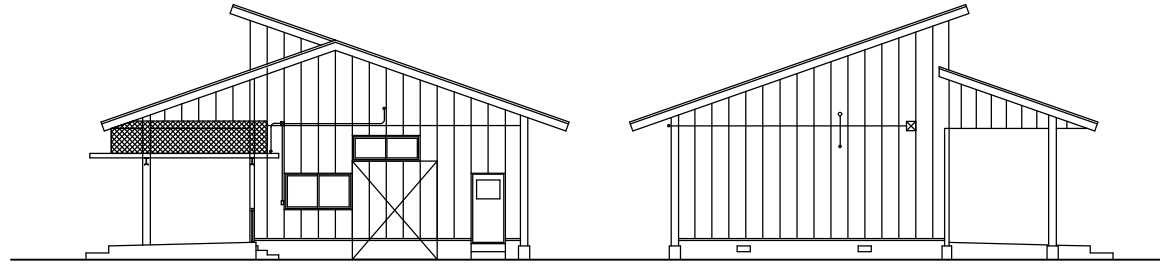
物入

洗面所  
ホール

倉庫  
工業社外建物



西立面图



北立面图

南立面图



东立面图

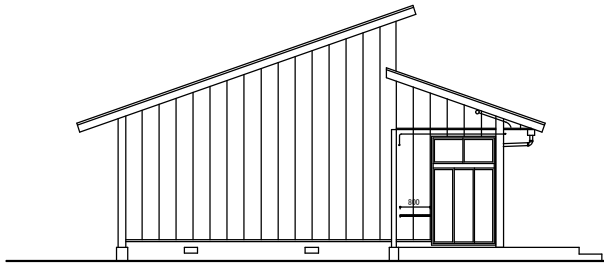
圖書樓 2



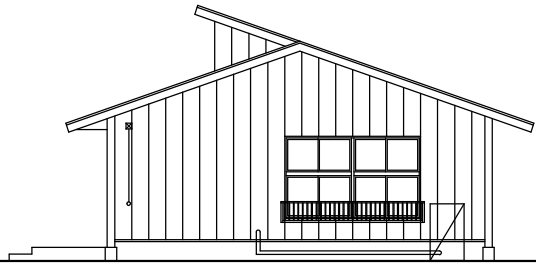
北立面圖



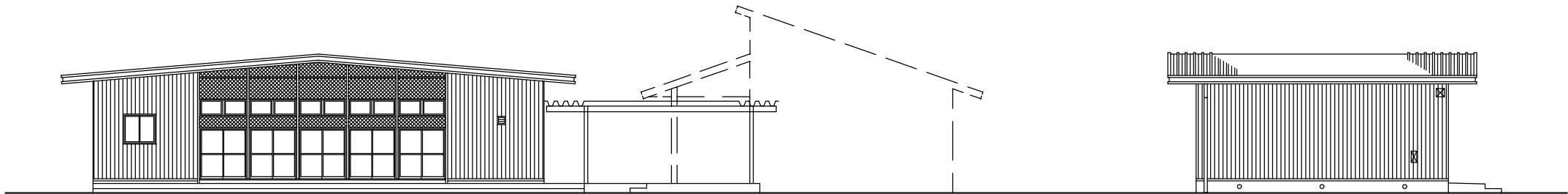
南立面圖



西立面圖

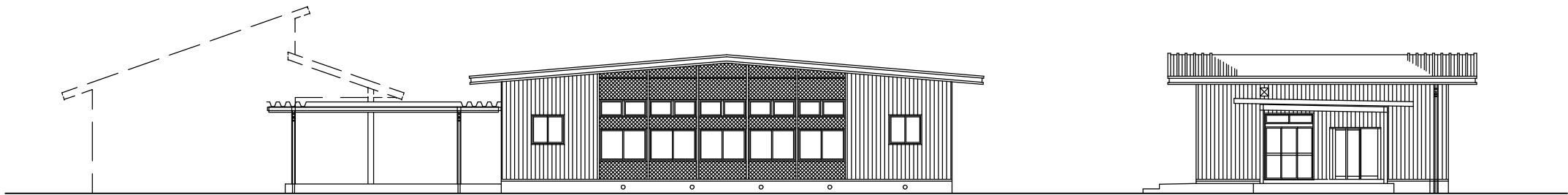


東立面圖



北立面图

东立面图



南立面图

西立面图



外観1



外観2



テラス



遊戯室



保育室



トイレ

## 橋北分団車庫新築工事

### ● 一般事項

工事の内容 橋北分団車庫新築工事及び付帯外構工事  
鉄骨造2階建て 延べ面積72.86㎡  
上記に伴う建築電気設備工事及び建築機械設備工事一式

所在地 四日市市新浜町 地内

工期 H29. 9. 8. ～H30. 2. 20.

設計 (実施) 株式会社中村建築設計事務所  
(構造) A・エース設計

監理 四日市市都市整備部営繕工務課

施工 株式会社堤組

### ● 建物概要

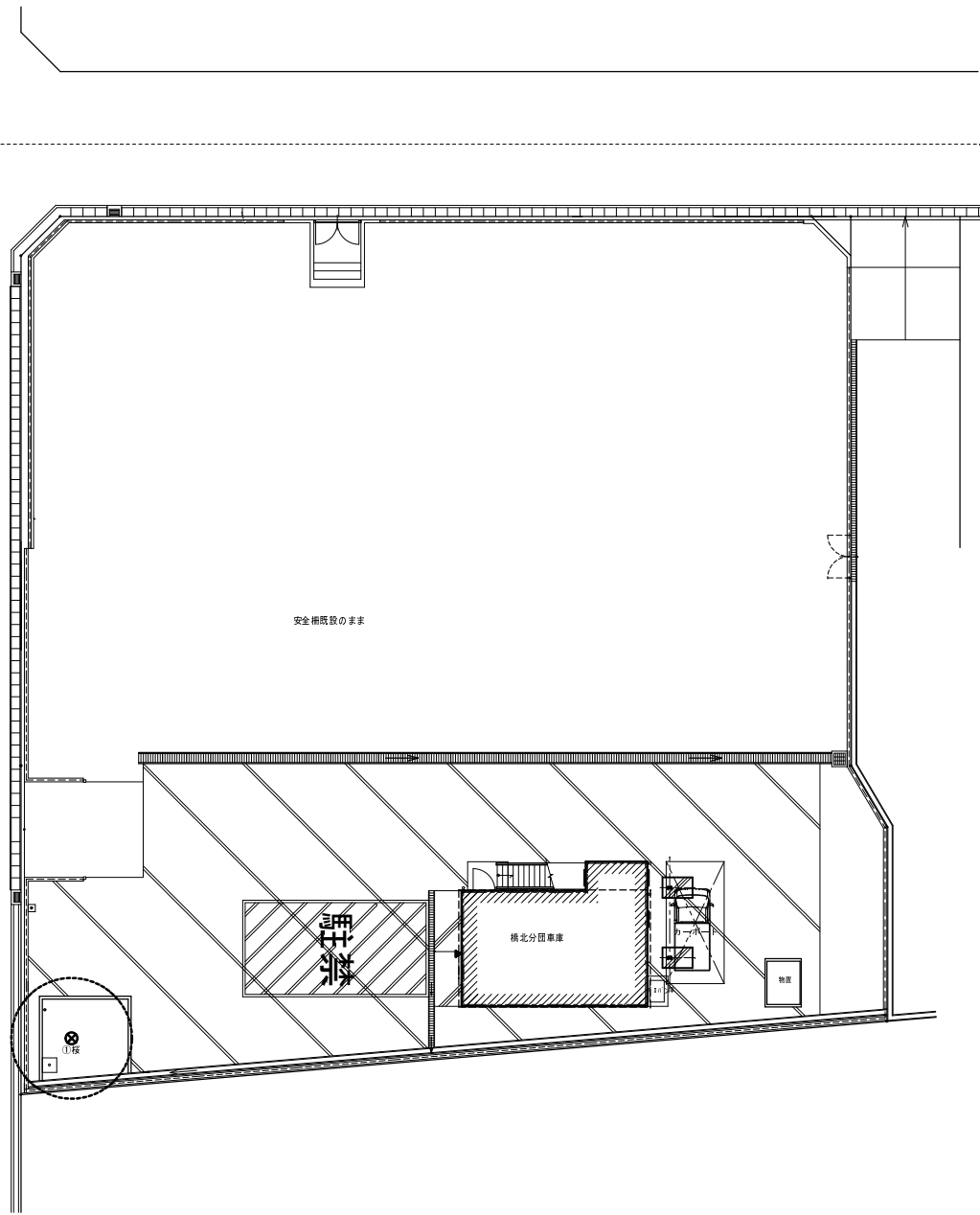
構造：鉄骨造 地上2階建  
建築面積：39.56㎡ 延べ面積：72.86㎡

### ● 主な仕上

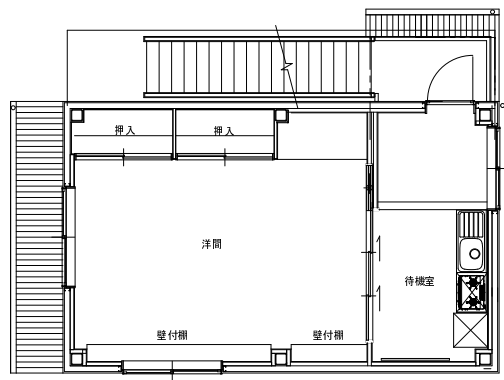
外壁 角波カラーガルバリウム鋼板  
屋上 ルーフデッキ カラーガルバリウム鋼板 裏面断熱材貼り  
内装天井 車庫内：デッキプレート表し その他：化粧せつこうボード  
内装壁 車庫内：胴縁表しSOP その他：クロス貼り  
内装床 コンクリート表し、フローリング貼り

### ● 工事費

	千円
建築工事	25,461
建築電気設備工事	2,658
建築機械設備工事	2,935
計	31,054



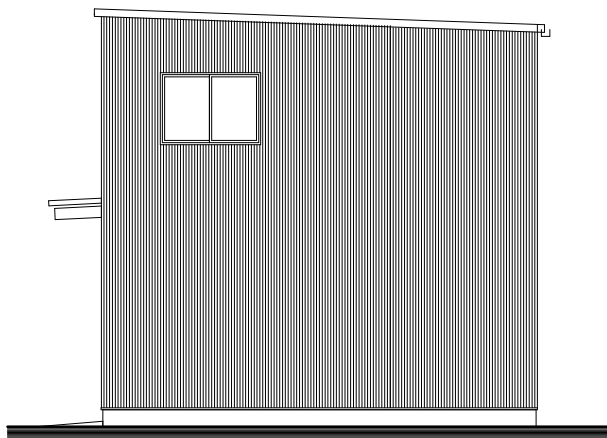
配置図



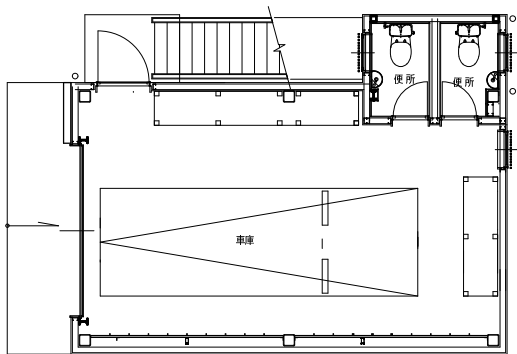
2階平面図



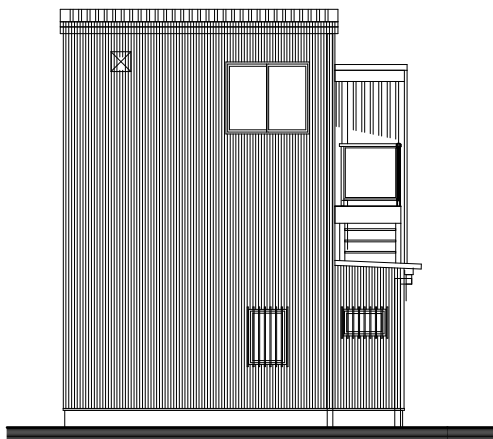
西立面図



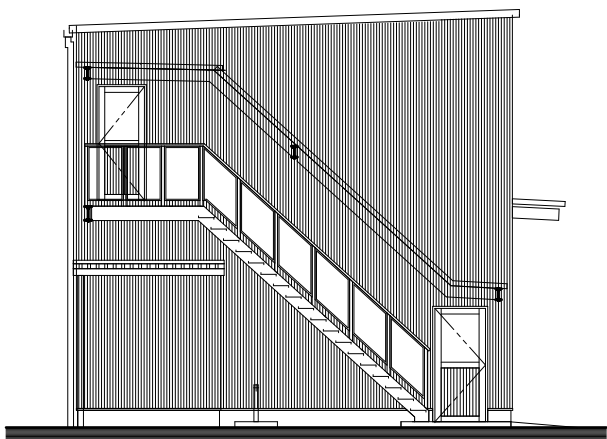
南立面図



1階平面図



東立面図



北立面図



外観(西面)



外観(北面)



内観(車庫)



内観(洋間)



内観(待機室)

## 南部丘陵公園トイレ整備工事

● 一般事項		
工事の内容	トイレ新築工事 外構工事一式	
所在地	四日市市大字日永 地内	
工期	H29. 6. 16～H29. 10. 31	
設計	四日市市都市整備部営繕工務課 hide stijl 建築事務所	
監理	四日市市都市整備部営繕工務課	
施工	株式会社フジケンホーム 株式会社高芝組	
● 建物概要	構造：壁式コンクリート造 平屋建て 延べ面積：28.08㎡	
● 主な仕上	外壁 防水形複層塗材E一部モザイクタイル張り 内装天井 ケイ酸カルシウム板 目透し張り 内装壁 モザイクタイル張り 内装床 モザイクタイル張り	
● 工事費		千円
	建築工事	18,144
	建築電気設備工事	2,759
	建築機械設備工事	8,717
	計	29,620



外観



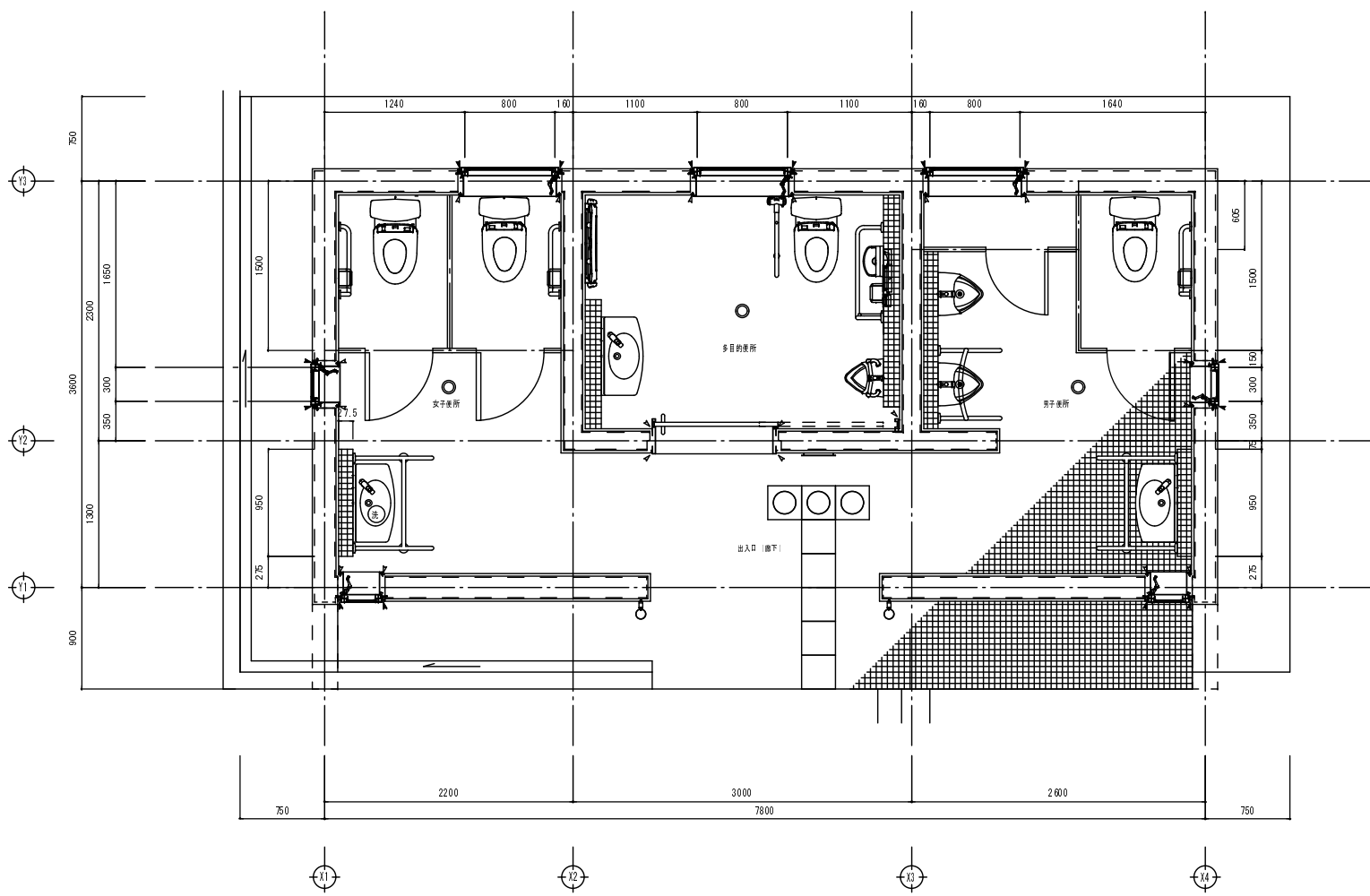
女子トイレ



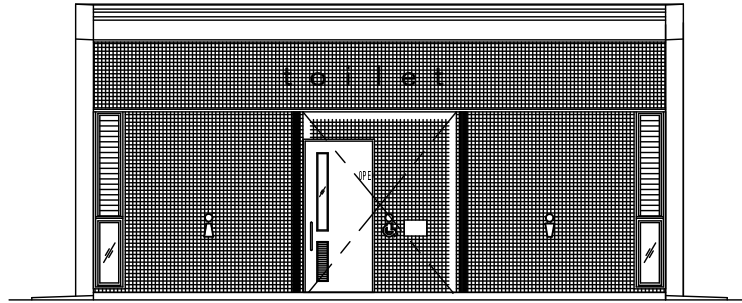
男子トイレ



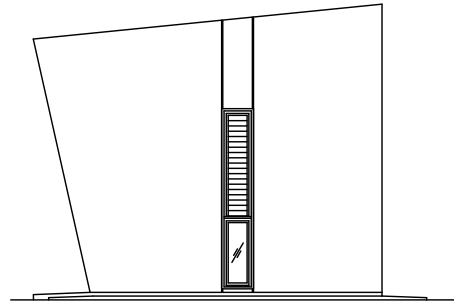
多目的トイレ



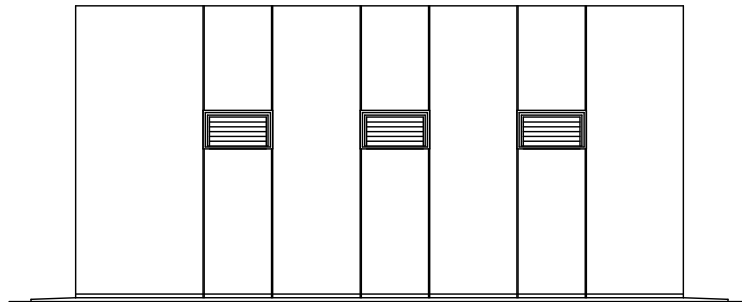
平面图



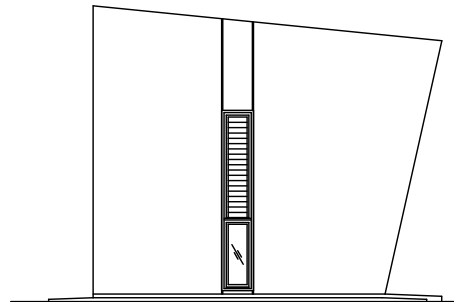
北侧立面图



西侧立面图



南侧立面图



东侧立面图

## 四日市競輪場自家発電機更新工事

- 一般事項  
工事の内容 自家発電機の更新工事
  
- 所在地 四日市市大字羽津甲 地内  
工期 H29. 9. 1~H30. 3. 26
  
- 設計 有限会社三起エンジニアリング
  
- 監理 四日市市都市整備部営繕工務課
  
- 施工 東洋電機株式会社
  
- 概要  
発電機 1200kVA非常用ディーゼル発電装置

● 工事費		千円
	設備工事	118,973
<hr/>		
	計	118,973



# 発電機設備仕様

## 1. 設備仕様

- (1) 使用条件
- 1) 用途 非常用
  - 2) 標高 300m以下
  - 3) 周囲温度 -5~40℃(屋外)
  - 4) 周囲湿度 40~80%
- (2) 特性
- 1) 始動時間 40秒以内
  - 2) 負荷投入許容量 50%
  - 3) 整定時間 8秒以内
  - 4) 整定速度変動率 5%以下
  - 5) 瞬時速度変動率 10%以下

## 2. 機器仕様

### (1) ディーゼル機関

1) 台数	1台
2) 形式	立形水冷4サイクルディーゼル機関
3) 出力	1076kW
4) 回転数	1800min <sup>-1</sup>
5) 始動方式	電気式
6) 调速機	黒煙燃焼抑制式電子ガバナ
7) 燃料	A重油(セタン価45以上)
8) 潤滑油	SAE15W-40(CF級)
9) 燃料消費量	約260.9L/h(計算値)

### (2) 発電機

1) 台数	1台
2) 種類	三相交流同相発電機
3) 形式	開放保護形
4) 結線	3相3線(星型接続)
5) 出力	1200kVA
6) 電圧	6600V
7) 周波数	60Hz
8) 力率	80%(遅れ)
9) 定格	連続
10) 励磁方式	ブラシレス方式

### (3) 発電機盤

1) 形式	鋼板製屋外型
2) 盤内収納品及び 盤面取付品	遮断器 VCB 7.2kV 600A マルチメータ その他必要計器一式 必要継電器一式 重耐塩塗装 1面

### (4) 始動用直流電源装置

1) 形式	鋼板製屋外型
2) 種類	MSE DC24V-300Ah 重耐塩塗装 1面

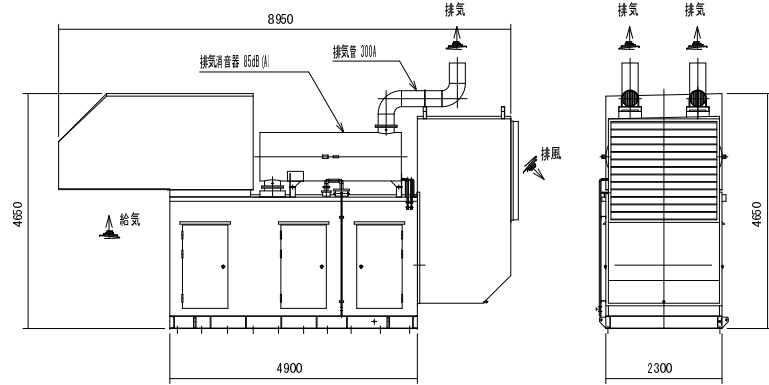
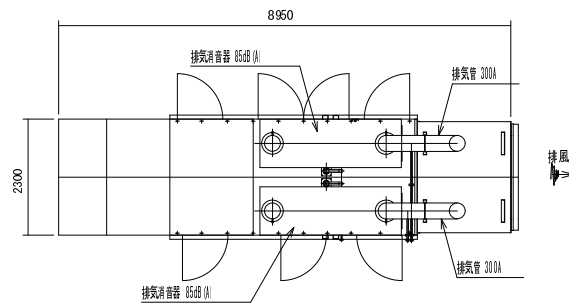
### (5) エンジン補機

1) 発電機パッケージ	鋼板製屋外型 4方向平均85dB(A)以下 重耐塩塗装 1式
2) 排気消音器	パッケージ搭載式 85dB(A) 1式
3) 燃料小出槽	1950L 鋼板製 屋内設置 鋼板製収納庫 液面スイッチ . 架台, ウィングポンプ付属 1式

### (6) 保護警報装置

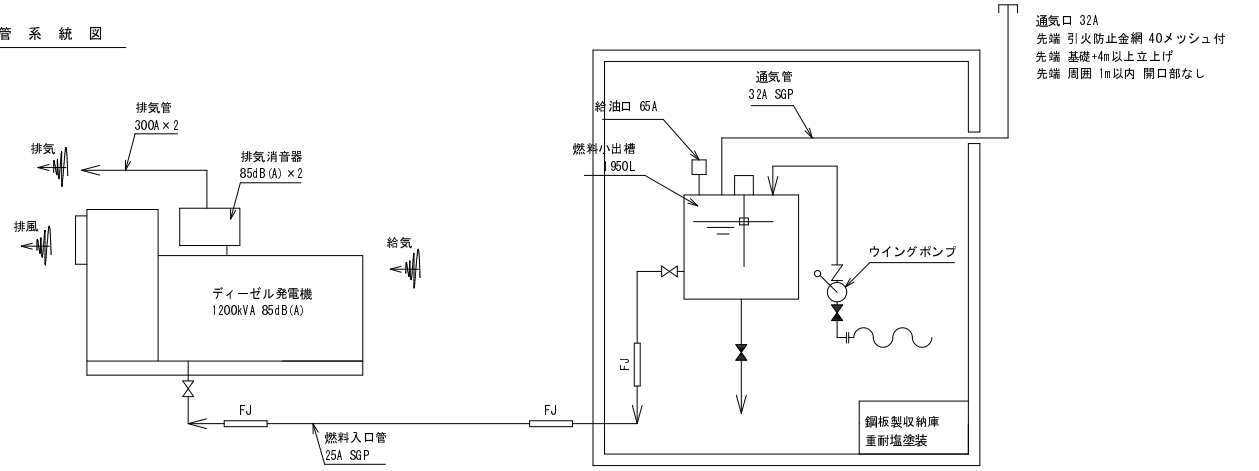
区分	故障種別	機関 停止	遮断器 開放	表示	警報		遠方出力 一括
					ベル	ブザー	
重故障	過速度	○	○	○	○	○	○
	潤滑油圧力低下	○	○	○	○	○	
	冷却水温度上昇	○	○	○	○	○	
	始動渋滞	○	○	○	○	○	
	非常停止	○	○	○	○	○	
	過電圧	○	○	○	○	○	
	不足電圧	○	○	○	○	○	
	過電流	○	○	○	○	○	
	燃料油最低油量	○	○	○	○	○	
軽故障	地絡	-	-	○	-	○	○
	始動用直流電源盤異常	-	-	○	-	○	
	補機故障	-	-	○	-	○	
	AVR異常	-	-	○	-	○	
	燃料小出槽油面低下	-	-	○	-	○	
	燃料小出槽油面上昇	-	-	○	-	○	
	燃料回収タンク油面上昇	-	-	○	-	○	

ディーゼル発電機外形図 S=1/100

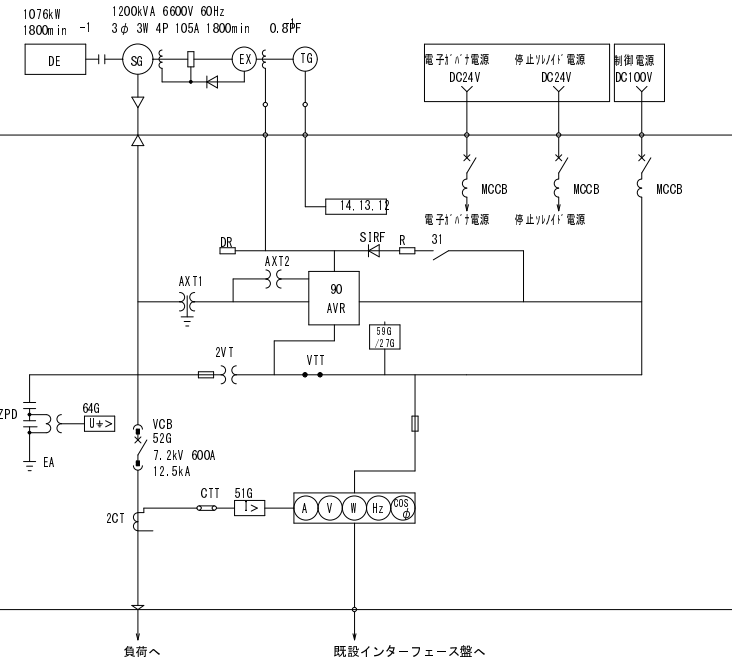


下記表示銘板を設置  
火気厳禁  
少量危険物貯蔵取扱所  
最大数量

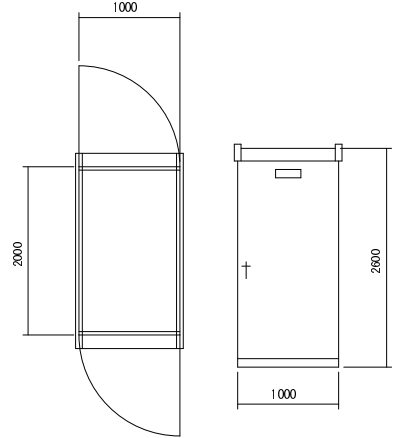
配管系統図



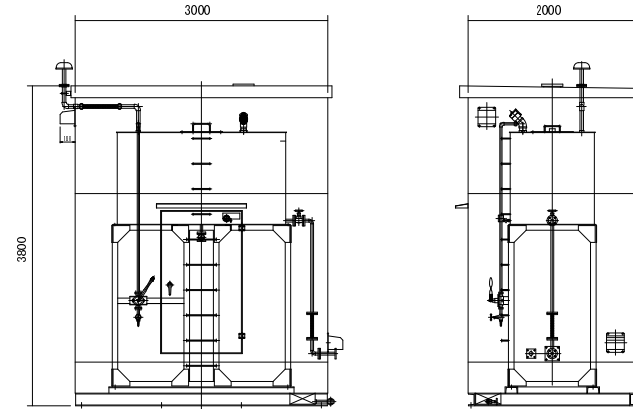
単線結線図



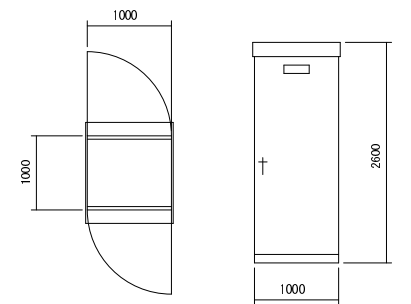
発電機盤外形図 S=1/60



燃料小出槽収納庫外形図 S=1/60

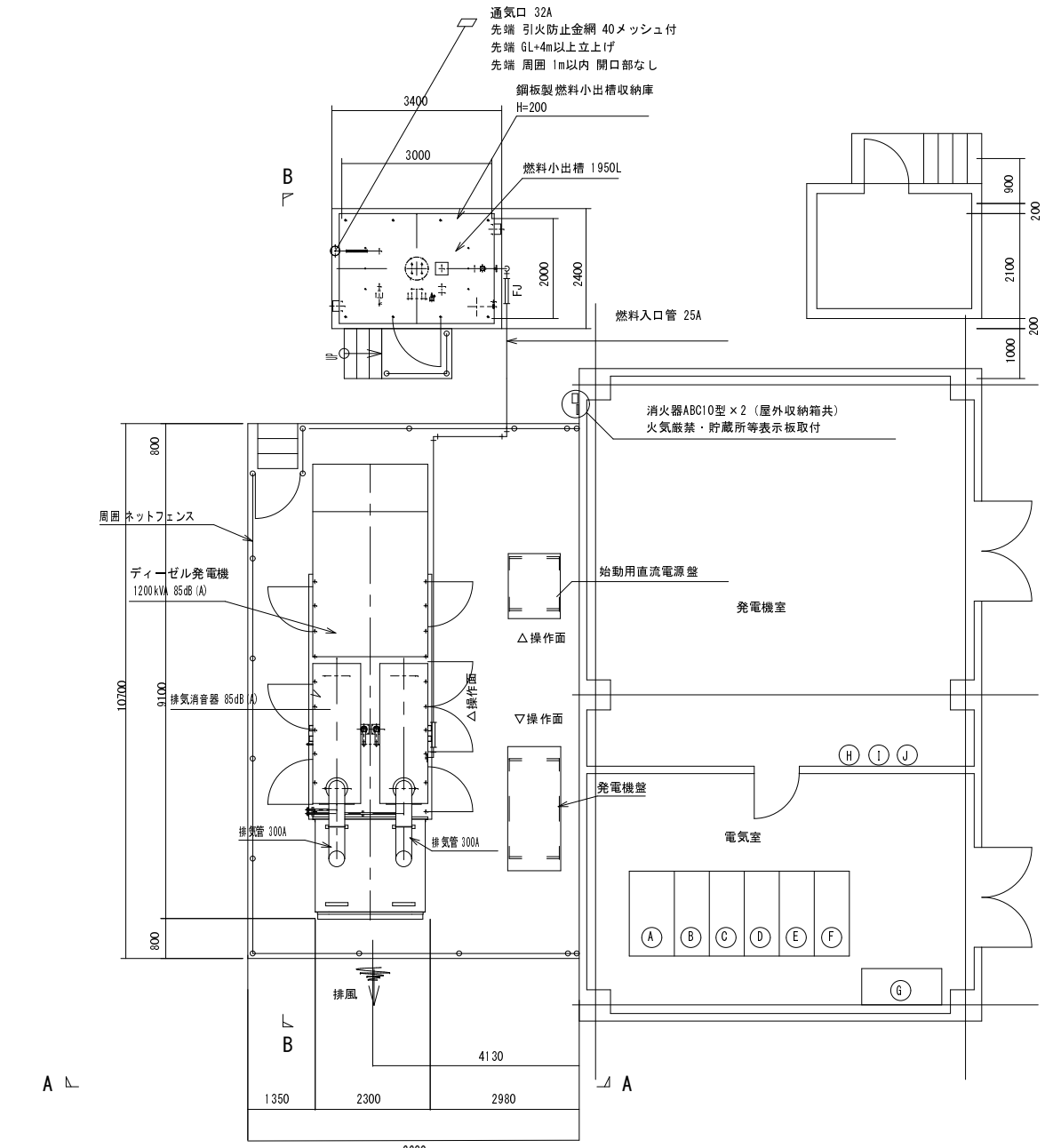
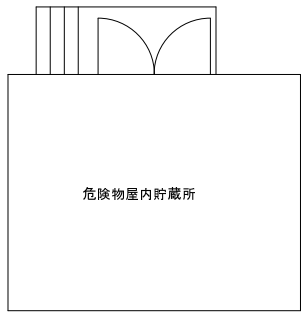


始動用直流電源盤外形図 S=1/60

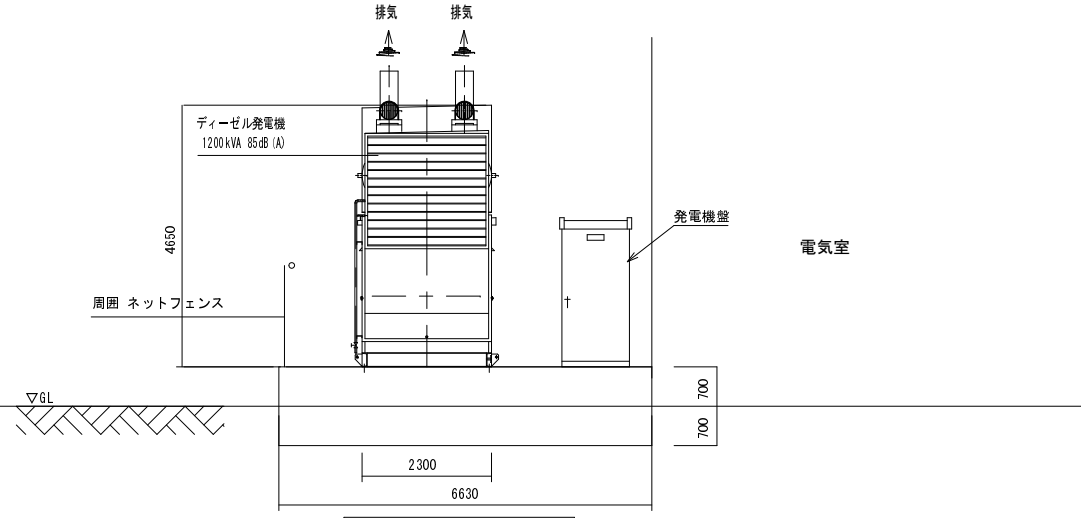


通気口 32A  
先端 引火防止金網 40メッシュ付  
先端 基礎+4m以上立上げ  
先端 周囲 1m以内 開口部なし

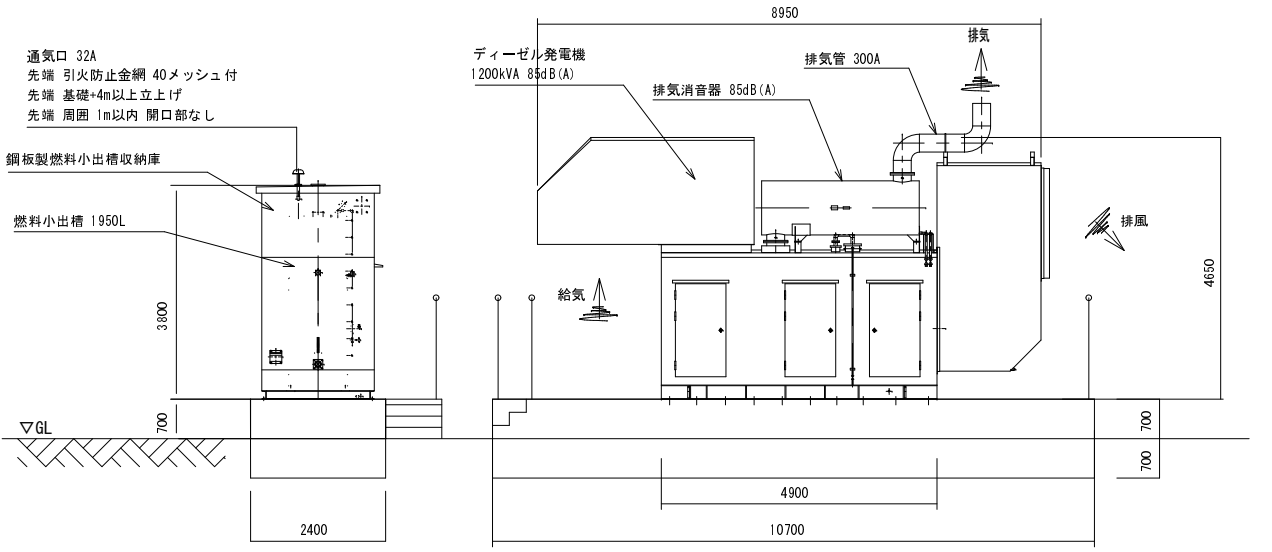
既設機器表		現況のまま再使用
番号	機器名称	
A	引込盤	
B	受電盤	
C	コンデンサー盤	
D	電源切替盤	
E	第2電気室送り盤	
F	投票所送り盤	
G	直流電源盤	
H	107-F1-2盤	
I	RF-E	
J	スーパーマックス12	



平面図 1/100



A - A 断面図



B - B 断面図



外観1



外観2



外觀3



外觀4