



平成29年度

當繕年報

四日市市

平成28年度主要営繕工事の紹介

旧東橋北小学校整備工事

旧三浜小学校整備工事

南部消防分署整備事業工事

南部拠点防災倉庫建設工事

日永分団車庫改築工事

競輪場メインスタンド耐震補強工事

大池中学校大規模改修工事

泊山幼稚園大規模改修工事

笹川東小学校給食室改修工事

少年自然の家浄化槽更新工事

平成28年度営繕工事一覧表

平成28年度 主要営繕工事の紹介

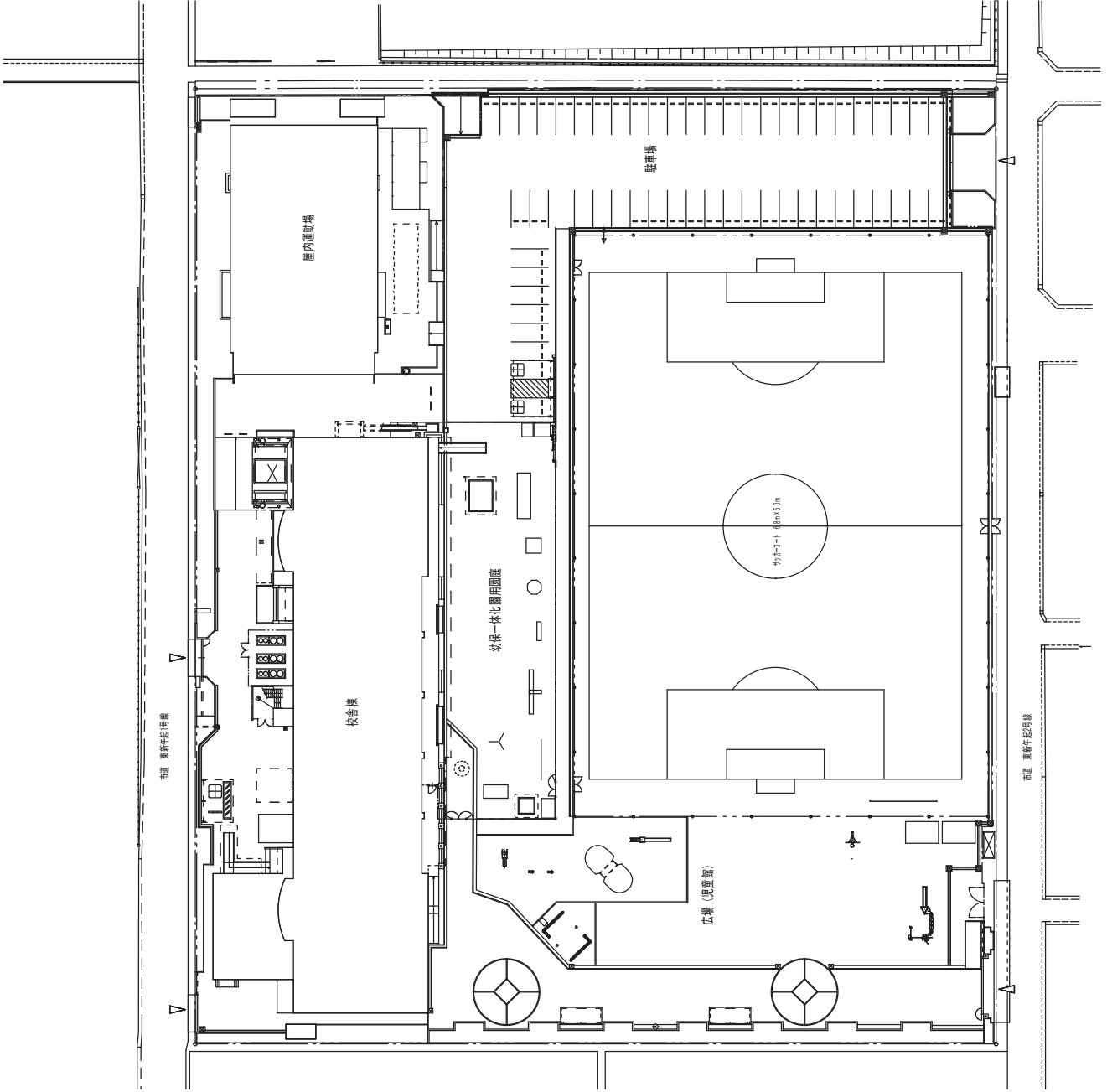
工 事 名 称	受 注 者 名				工 事 費 計	工 期		備 考
	建 築	電 気	機 械	そ の 他		着 工 年 月 日	竣 工 年 月 日	
[危機管理室]								
(仮称)南部拠点防災倉庫建設工事(建築工事)工事	生川建設(株)				83,106,000	H28.7.15	H29.2.28	
(仮称)南部拠点防災倉庫建設工事(建築機械設備)工事			(株)高芝組		5,694,840	H28.7.25	H29.2.28	
(仮称)南部拠点防災倉庫建設工事(建築電気設備)工事		渡辺電気			20,391,480	H28.7.22	H29.2.28	
合計 3件								
[総務部]								
人権プラザ赤堀トイレバリアフリー化工事	(有)黒建				5,269,320	H28.5.17	H28.8.26	
小牧西児童館ほか改修工事	(株)トヨタスポーツシステムズ				15,660,000	H28.11.18	H29.3.15	
寺方児童集会所外装改修ほか工事	(株)須崎工務店				21,085,920	H28.12.2	H29.3.10	
合計 3件								
[財政経営部]								
総合会館外壁改修工事	(株)田室塗装				35,695,080	H28.8.31	H29.2.28	
市庁舎防犯カメラ設備工事		(株)日本総合施設			8,931,600	H28.9.26	H28.12.15	
市庁舎火災報知受信機更新工事		東報電産(株)			8,780,400	H28.7.29	H29.1.20	
市庁舎照明LED化ほか工事		(株)セクト			38,718,000	H28.7.29	H29.2.20	
合計 4件								
[市民文化部]								
旧三浜小学校整備工事	(株)久志本組				608,718,240	H28.3.23	H28.11.30	
三重地区市民センター別棟バリアフリー化工事	合同会社くすのき建設				2,840,400	H28.5.16	H28.7.20	
川島地区市民センター和室改修工事	(株)出建				5,011,200	H28.8.19	H28.11.30	
塩浜地区市民センター空調機更新工事	(株)トヨタスポーツシステムズ				9,244,800	H28.8.26	H28.11.30	
あさけプラザ給水管更新工事			(株)川口設備		25,617,600	H28.8.19	H29.2.28	
小山田地区市民センター空調機更新工事		(株)アレス			7,495,200	H28.9.6	H28.11.30	

工 事 名 称	受 注 者 名				工 事 費 計	工 期		備 考
	建 築	電 気	機 械	そ の 他		着 工 年 月 日	竣 工 年 月 日	
[商工農水部]								
四日市競輪場メインスタンド耐震補強ほか工事	北三重技建(株)				205,580,160	H27.12.24	H28.7.29	H27～H28 債務負担工事
食肉センター・食肉市場ボイラー熱交換器修理工事			森松工業株式会社		2,397,600	H28.6.14	H28.8.31	
食肉センター・食肉市場と畜棟屋根・外壁改修工事	(株)ササキ塗研				16,902,000	H28.7.25	H28.11.30	
四日市競輪場メインスタンド空調設備更新工事			藤原工業(株)		74,304,000	H28.7.25	H28.12.15	
食肉センター・食肉市場6号庫及び保留庫冷蔵庫設備更新工事			三菱電機ビルテクノサービス(株)中部支社三重支店		44,928,000	H28.7.11	H28.9.30	
四日市スポーツランドセンターハウス外壁改修ほか工事	(株)マックステム				6,415,200	H28.8.29	H28.11.22	
宮妻峡ヒュッテ耐震補強工事	合同会社くすのき建設				2,494,800	H28.9.21	H28.11.21	
食肉センター・食肉市場豚自動背割機更新及び豚自動搬送コンベア整備工事			花木工業(株)大阪支店		45,360,000	H28.9.27	H29.1.20	
勤労者・市民交流センター北館排煙設備工事	三鈴産業(株)				5,097,600	H28.10.20	H29.1.23	
四日市競輪場電話交換機更新工事		(株)第一電気工業			3,348,000	H29.1.18	H29.3.15	
合計 10件								
[環境部]								
北大谷斎場ロビー吊天井崩落対策工事	(株)トヨタスポーツシステムズ				38,581,920	H28.2.29	H28.9.20	H27～H28 債務負担工事
南部埋立処分場浸出水処理施設補修整備工事			三菱化工機(株)名古屋支店		10,800,000	H28.12.5	H29.3.15	
北大谷斎場火葬炉等補修整備工事	(株)宮本工業所				8,640,000	H28.12.7	H29.3.15	
合計 3件								
[都市整備部]								
四日市あすなろう鉄道線日永変電所新設及び撤去工事			近鉄電気エンジニアリング(株)		133,448,040	H28.7.15	H29.2.28	
四日市あすなろう鉄道線信号保安設備及び電路設備工事			近鉄電気エンジニアリング(株)		96,960,240	H28.7.26	H29.3.15	
小牧町市営住宅外壁改修ほか工事	(株)ササキ塗研				29,959,200	H28.12.2	H29.3.15	
高花平市営住宅外壁改修ほか工事	シバタエンジニアリング(有)				22,219,920	H28.12.2	H29.3.22	
あさけが丘市営住宅外壁改修工事	(株)ケーバック				16,300,440	H28.11.29	H29.3.15	
高花平市営住宅住戸改修工事	(株)須崎工務店				11,794,680	H28.12.2	H29.3.15	
三重市営住宅住戸改善及び改修工事	(株)須崎工務店				24,656,400	H28.12.2	H29.3.27	

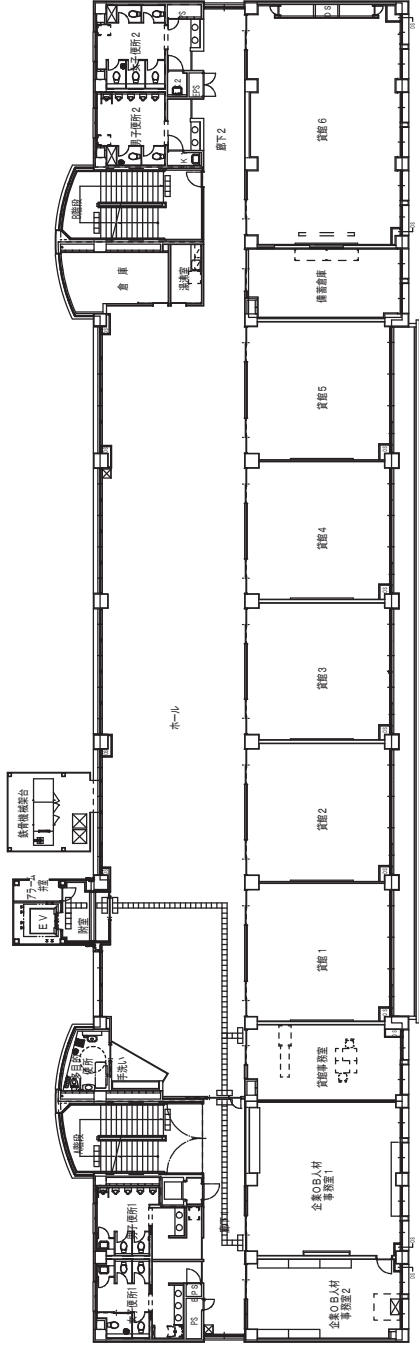
工 事 名 称	受 注 者 名				工 事 費 計	工 期		備 考
	建 築	電 気	機 械	そ の 他		着 工 年 月 日	竣 工 年 月 日	
坂部が丘市営住宅外壁改修 ほか工事	(有)安立塗装				43,435,440	H28.12.16	H29.3.24	
登城山市営住宅外壁改修工 事	(株)マックス テム				12,587,400	H28.12.14	H29.3.10	
西伊倉町市営住宅公共下水 道接続工事			(株)東産業		4,114,800	H28.12.22	H29.3.31	
小鹿が丘市営住宅除却工事	(有)堀建設				4,276,800	H29.1.20	H29.3.15	
泊ヶ丘市営住宅除却工事	山泰建設(株)				1,414,800	H29.1.18	H29.3.15	
石塚町市営住宅除却工事	センシン興業 (株)				6,890,400	H29.1.20	H29.3.22	
合計 13件								
[消防本部]								
神前分団車庫解体工事	(株)トヨタスポ ーツシステムズ				1,911,600	H28.5.11	H28.7.15	
日永分団車庫改築工事	(株)山本邦組				26,838,000	H28.5.20	H28.11.30	
(仮称)南部消防分署整備事 業工事(建築工事)工事	太宗建設(株)				132,872,400	H28.8.5	H29.3.21	
(仮称)南部消防分署整備事 業工事(建築機械設備)工事			(株)高芝組		23,209,200	H28.8.19	H29.3.21	
(仮称)南部消防分署整備事 業工事(建築電気設備)工事		北勢電気(株)			33,231,600	H28.8.19	H29.3.21	
中消防署中央分署吊天井崩 落対策工事	(有)渡辺建設				6,469,200	H28.12.16	H29.3.15	
合計 6件								
[教育委員会]								
笹川中学校改築工事(建築 電気設備)工事		泗水電機(株)			112,892,400	H27.10.28	H29.12.16	H27～H28 債務負担工事
笹川中学校改築工事(建築 機械設備)工事			(株)三東工業 所		145,800,000	H27.10.19	H29.12.16	H27～H28 債務負担工事
笹川中学校改築工事(ガス 設備)工事			東邦瓦斯(株) 三重支社		7,240,680	H27.10.27	H29.12.16	H27～H28 債務負担工事
羽津北小学校及び三重西小 学校GHP(都市ガス)設置工 事			三重石商事 (株)		5,508,000	H28.5.16	H28.8.18	
八郷西小学校及び朝明中学 校GHP(LPG)設置工事			(株)三扇		6,573,960	H28.5.13	H28.8.18	
四郷小学校及び常磐中学校 GHP(LPG)設置工事			伊藤管機工業 (株)		6,534,000	H28.5.16	H28.8.18	
塩浜小学校ほか6校EHP設 置工事		富士電設(株)			20,606,400	H28.5.20	H28.9.1	
八郷小学校ほか7校EHP設 置工事		(株)霞エンジニ アリング			20,844,000	H28.5.18	H28.9.6	
水沢小学校ほか8校EHP設 置工事		(株)日本総合 施設			20,358,000	H28.5.20	H28.9.9	
保々小学校キュービクル更 新工事		(株)第一電気 工業			15,541,200	H28.5.19	H28.9.1	

旧東橋北小学校整備工事

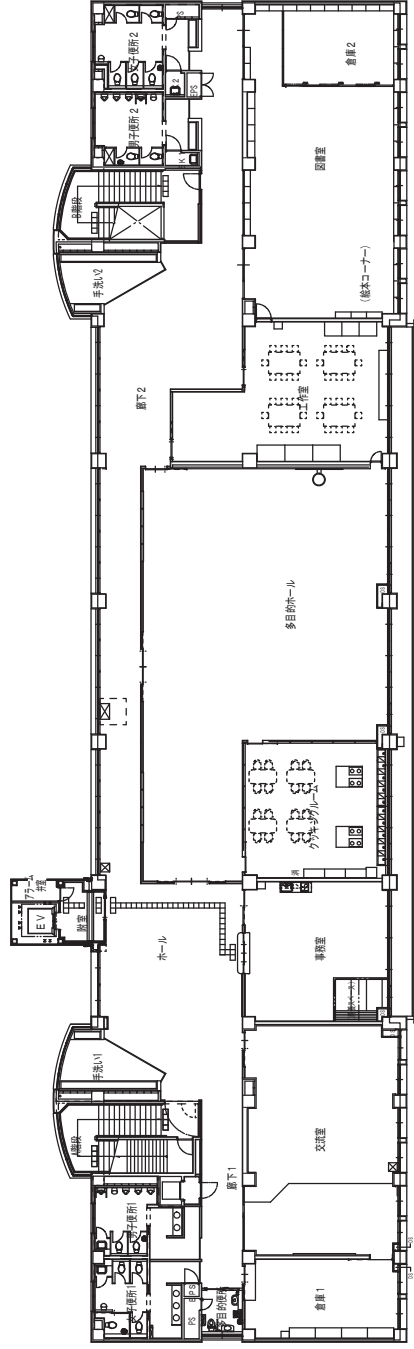
● 一般事項	
工事の内容	校舎棟改修及び一部増築 屋内運動場改修 駐車場・倉庫・テラス等増築 外構工事一式
所在地	四日市市 東新町 地内
工期	H28. 3. 23～H29. 1. 30
設計	四日市市都市整備部営繕工務課 株式会社 竹下一級建築士事務所
監理	四日市市都市整備部営繕工務課 株式会社 竹下一級建築士事務所
施工	大宗建設株式会社 東邦瓦斯株式会社 三重支社
● 建物概要	複合施設（橋北こども園・こども子育て交流プラザ・橋北交流施設・企業OB人材センター） 校舎棟：鉄筋コンクリート造一部鉄骨造 延べ面積 5,710.05㎡ 屋内運動場：鉄筋コンクリート造+鉄骨造 延べ面積 605.78㎡ その他：駐車場・倉庫・テラス等増築 ほか
● 主な仕上	
外壁	校舎棟：磁器質タイル張り 屋内運動場：可とう系改修用塗材E
内装天井	岩綿吸音板張り
内装壁	つや有合成樹脂エマルジョンペイント塗り
内装床	ビニル床シート・フローリングブロック・コルクタイル
工事費	千円
	建築工事 483,129
	建築電気設備工事 113,987
	建築機械設備工事 270,354
	ガス設備工事 6,171
	計 873,641



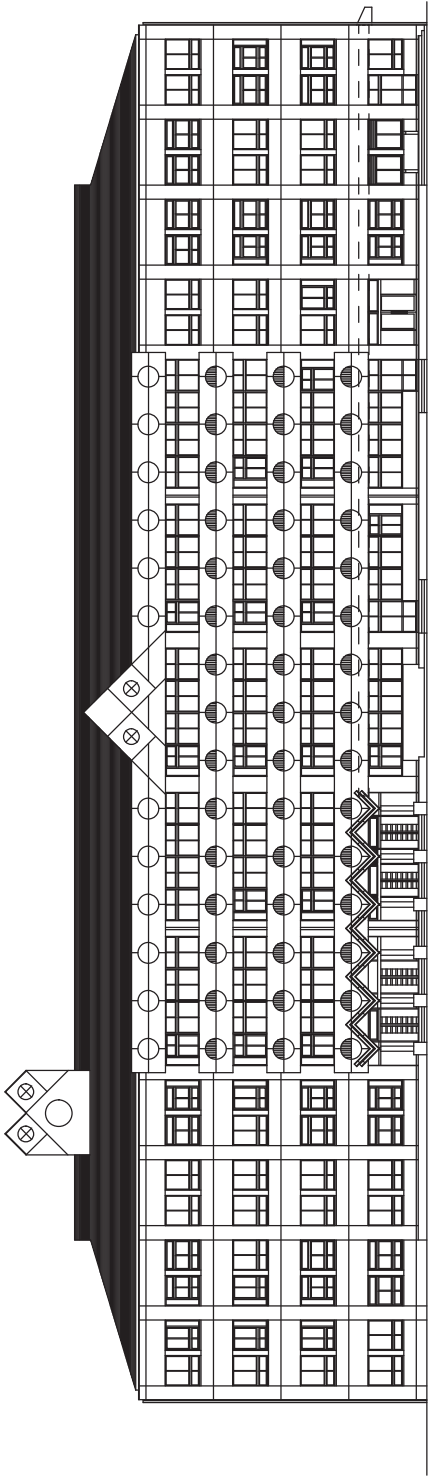
配置图



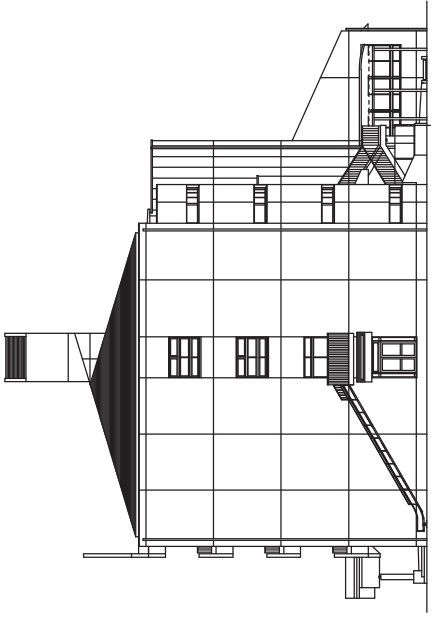
3階平面図



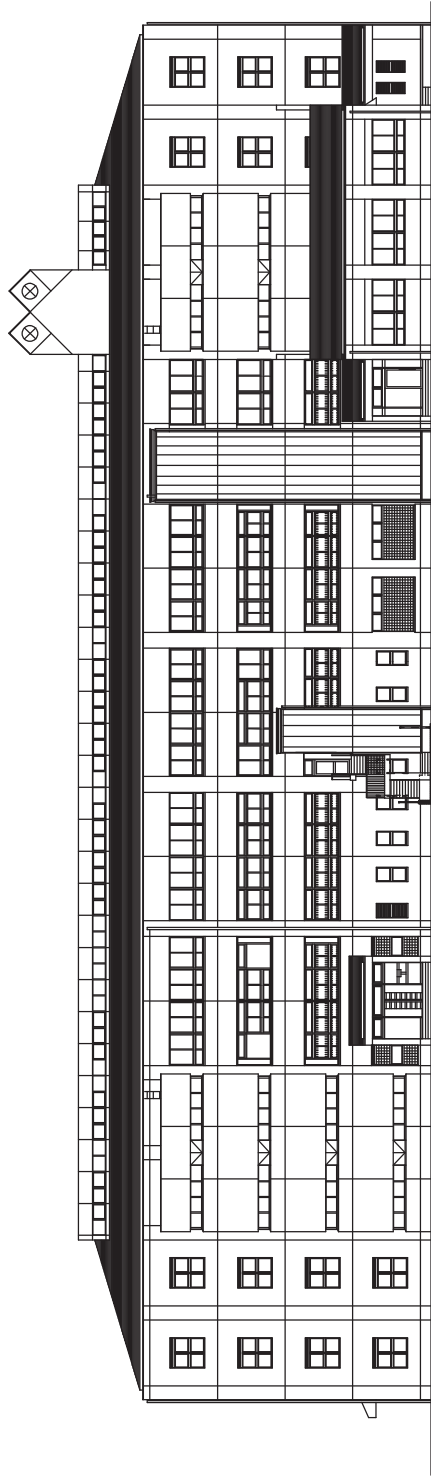
4階平面図



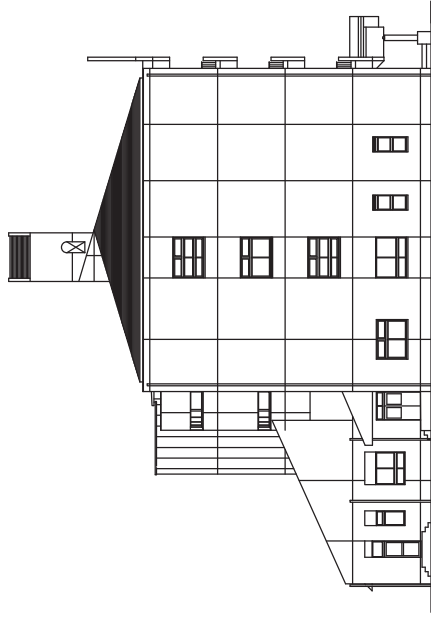
南立面图



東立面图



北立面图



西立面图



外観1



外観2



1Fホール



2F遊戯室



4F多目的ホール



屋内運動場内観

旧三浜小学校整備工事

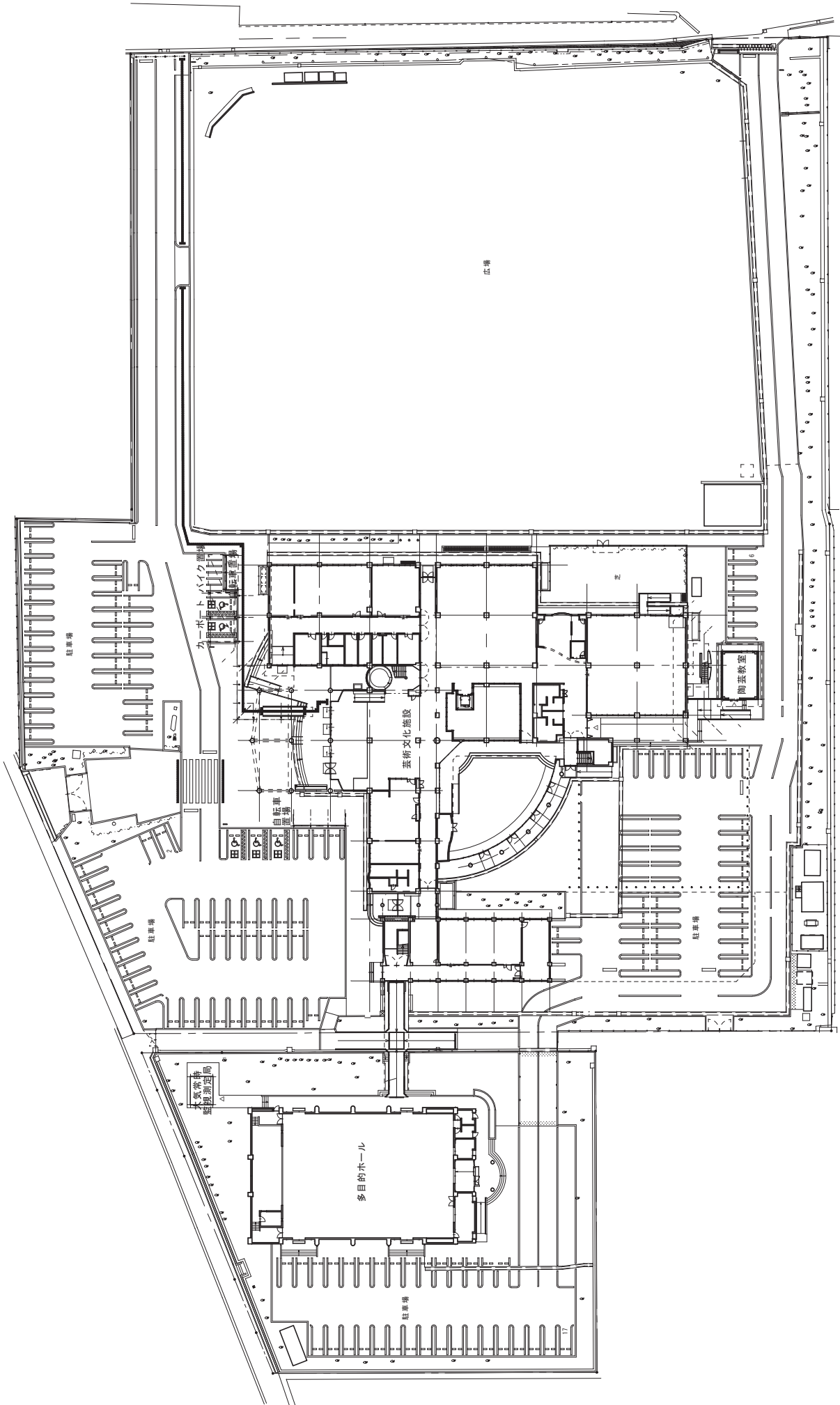
- 一般事項
 - 工事の内容 芸術文化施設用途変更
多目的ホール用途変更
陶芸教室新築
大気常時監視測定局新築
カーポート新築
バイク・自転車置場新築
外構工事一式
 - 所在地 四日市市海山道町一丁目
 - 工期 H28. 3. 23～H28. 11. 30
 - 工 計 四日市市都市整備部営繕工務課
株式会社 丹羽英二建築事務所
 - 監 理 四日市市都市整備部営繕工務課
 - 施 工 株式会社久志本組

- 建物概要
 - 芸術文化施設 RC造3階建て 延べ面積5669.23㎡
 - 多目的ホール SRC造平屋建て 延べ面積727.85㎡
 - 陶芸教室 S造平屋建て 45.98㎡
 - 大気常時監視測定局 S造平屋建て 16.20㎡
 - カーポート S造平屋建て 41.98㎡
 - バイク・自転車置場 S造平屋建て 43.94㎡

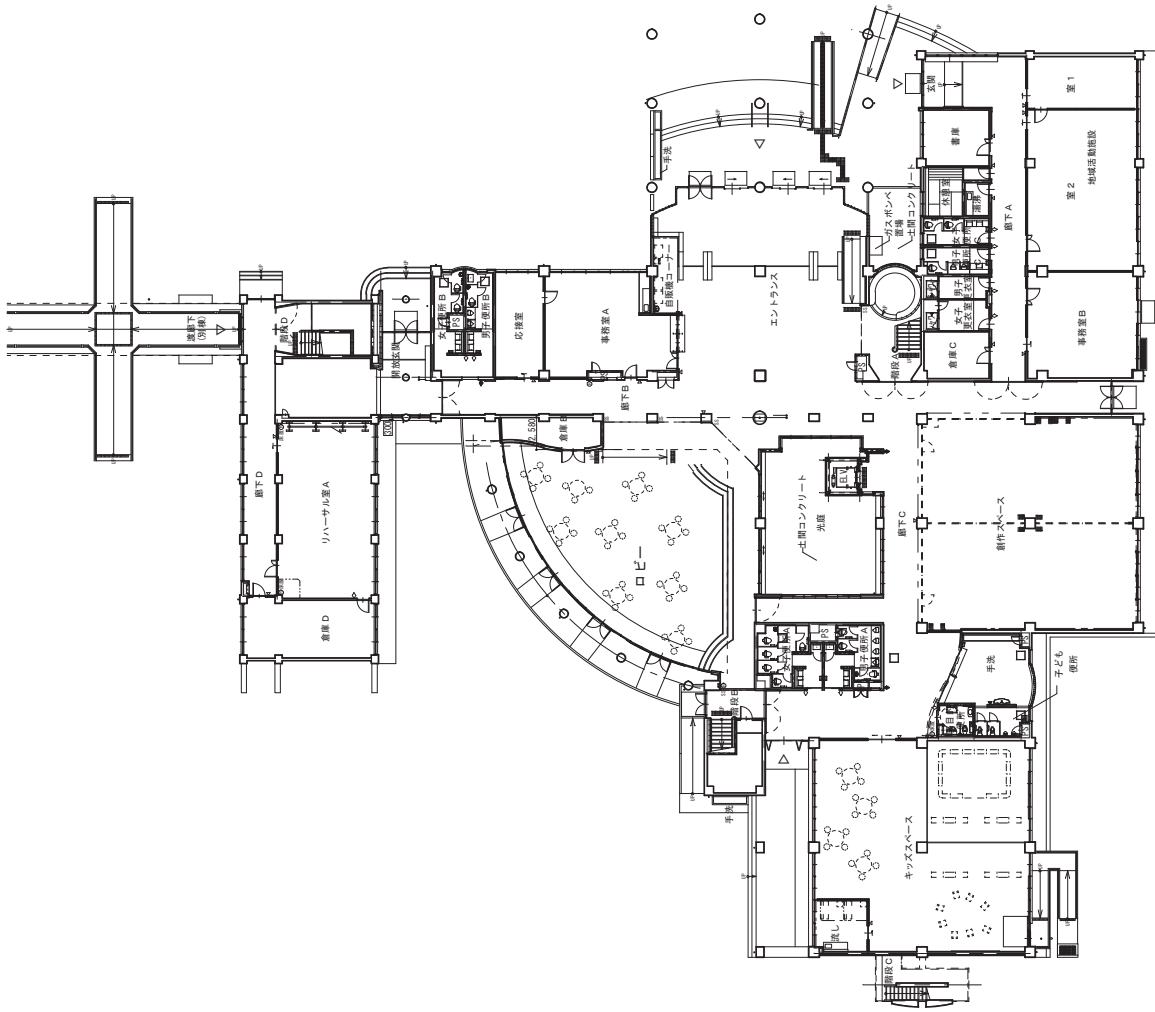
- 主な仕上
 - 外壁 可とう形改修塗材E
 - 屋上 改質アスファルト露出防水
 - 内装天井 化粧吸音板
 - 内装壁 つや有合成樹脂エマルジョンペイント塗り
 - 内装床 モザイクパーケット

- 工事費 千円

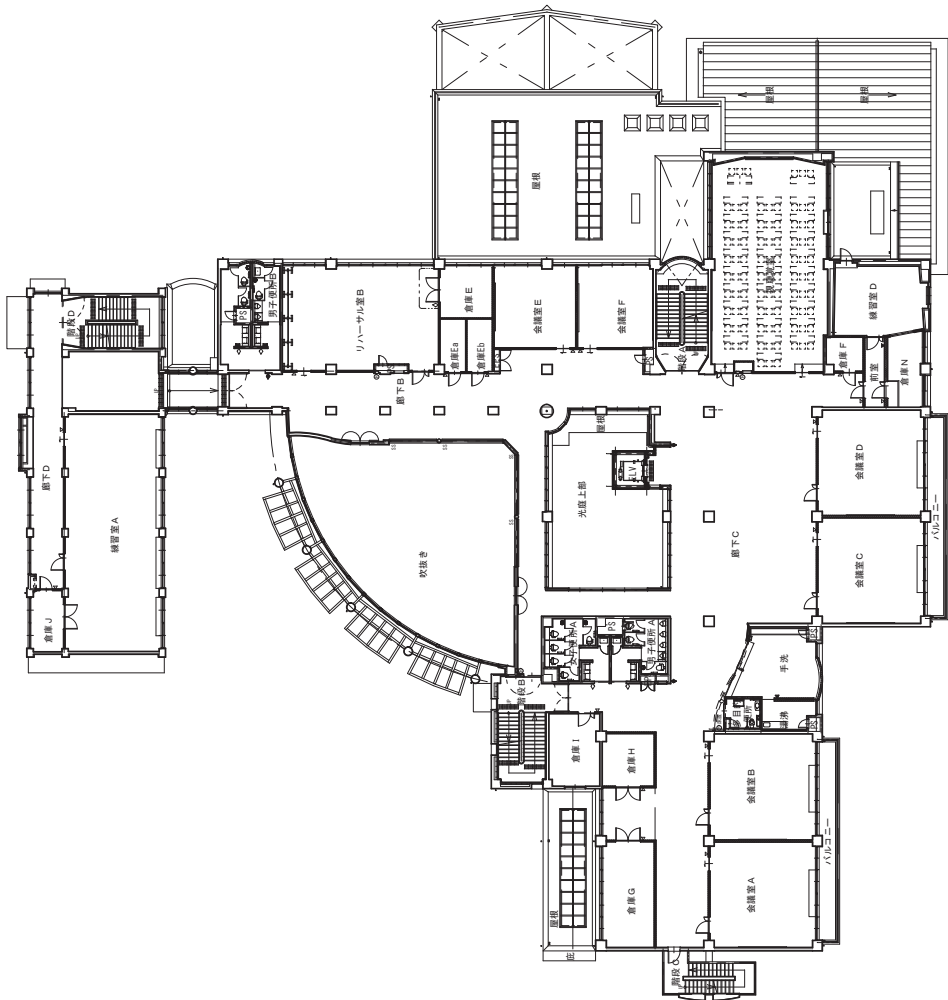
建築工事	394,647
建築電気設備工事	121,430
建築機械設備工事	92,641
計	608,718



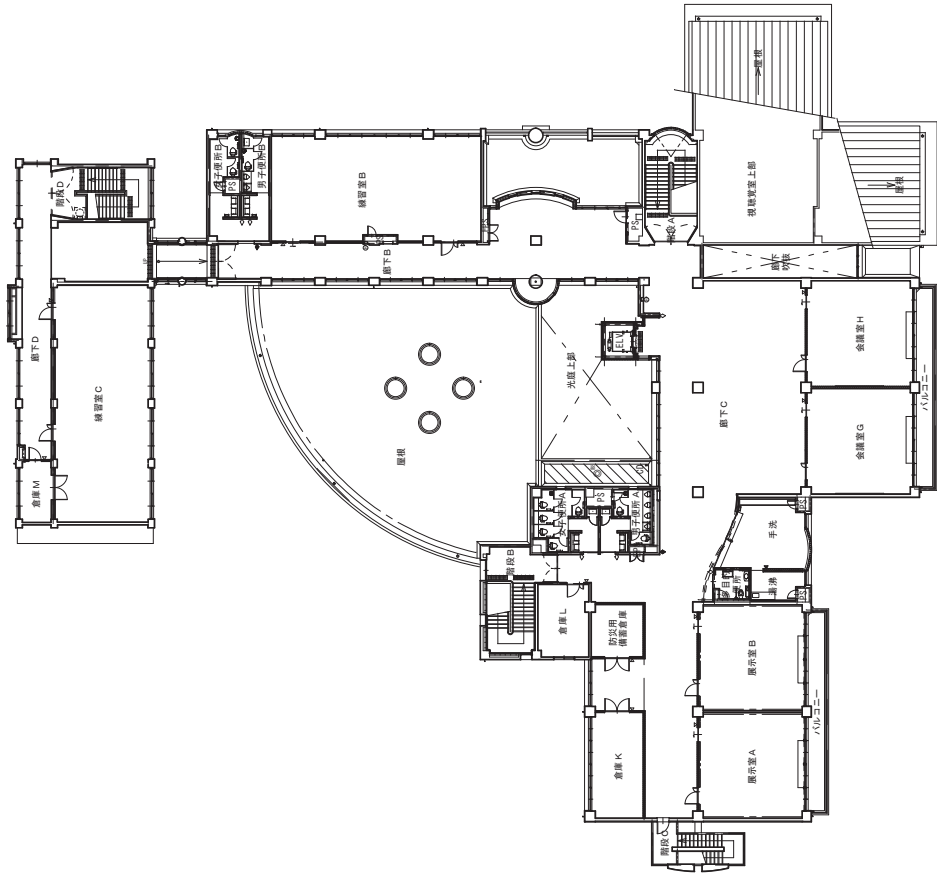
配置図



1階平面図



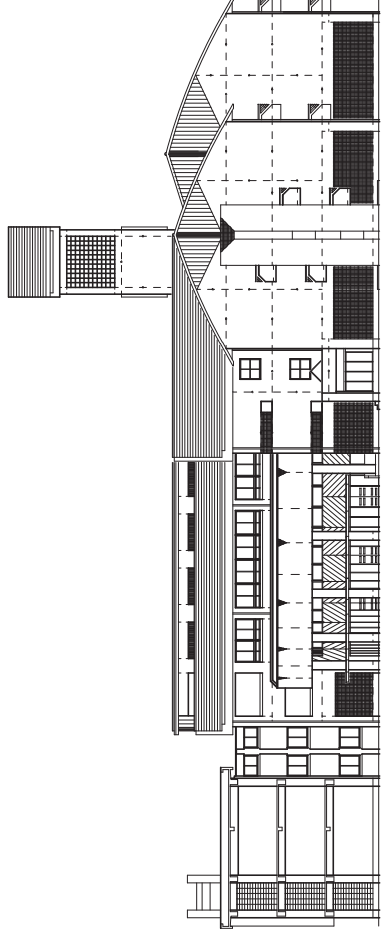
2階平面図



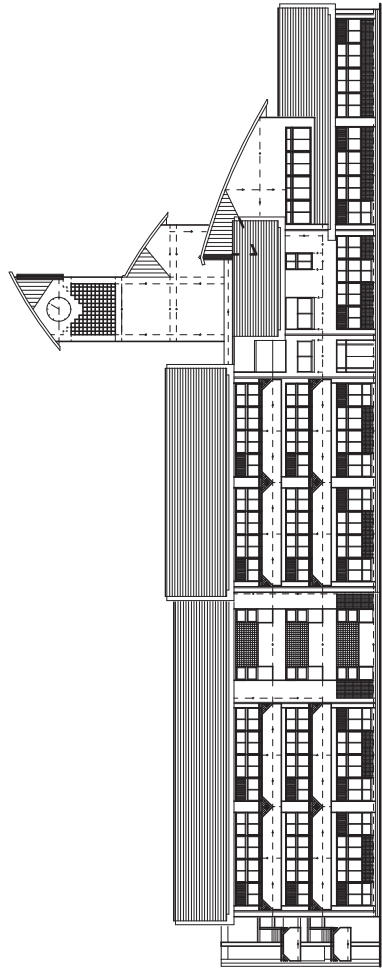
3階平面図



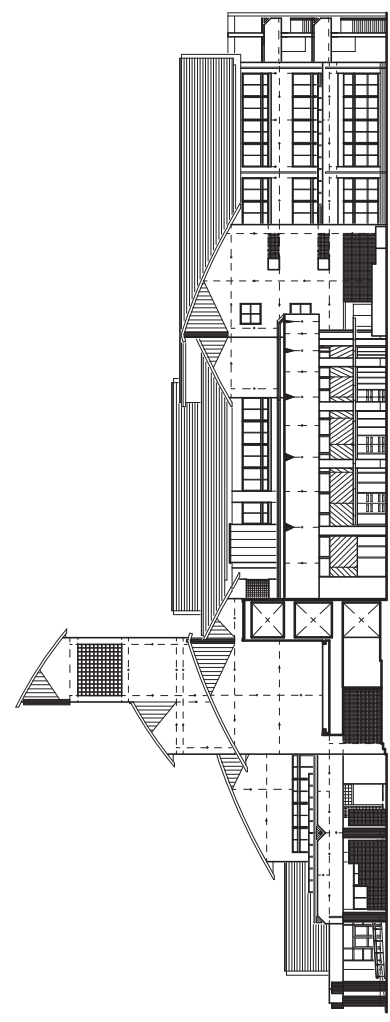
東立面圖



西立面圖



南立面圖



北立面圖



外観1



外観2



ロビー



キッズスペース



エントランス



リハーサル室

南部消防分署整備事業工事

● 一般事項

工事の内容 南部消防分署新築工事
・消防分署（鉄骨造2階建て、延床面積580.75㎡）
・駐輪場（アルミ造平屋建て、延床面積9.94㎡）
・給油施設、ホース乾燥塔
・外構工事一式

所在地 四日市市大字泊村 地内
工期 (建築) H28. 8. 5. ~H29. 3. 21.
(電気) H28. 8. 19. ~H29. 3. 21.
(機械) H28. 8. 19. ~H29. 3. 21.

設計 (実施) 井元建築事務所
(構造) 九尺設計株式会社
監理 四日市市都市整備部営繕工務課

施工 (建築) 大宗建設株式会社
(電気) 北勢電気株式会社
(機械) 株式会社高芝組

● 建物概要

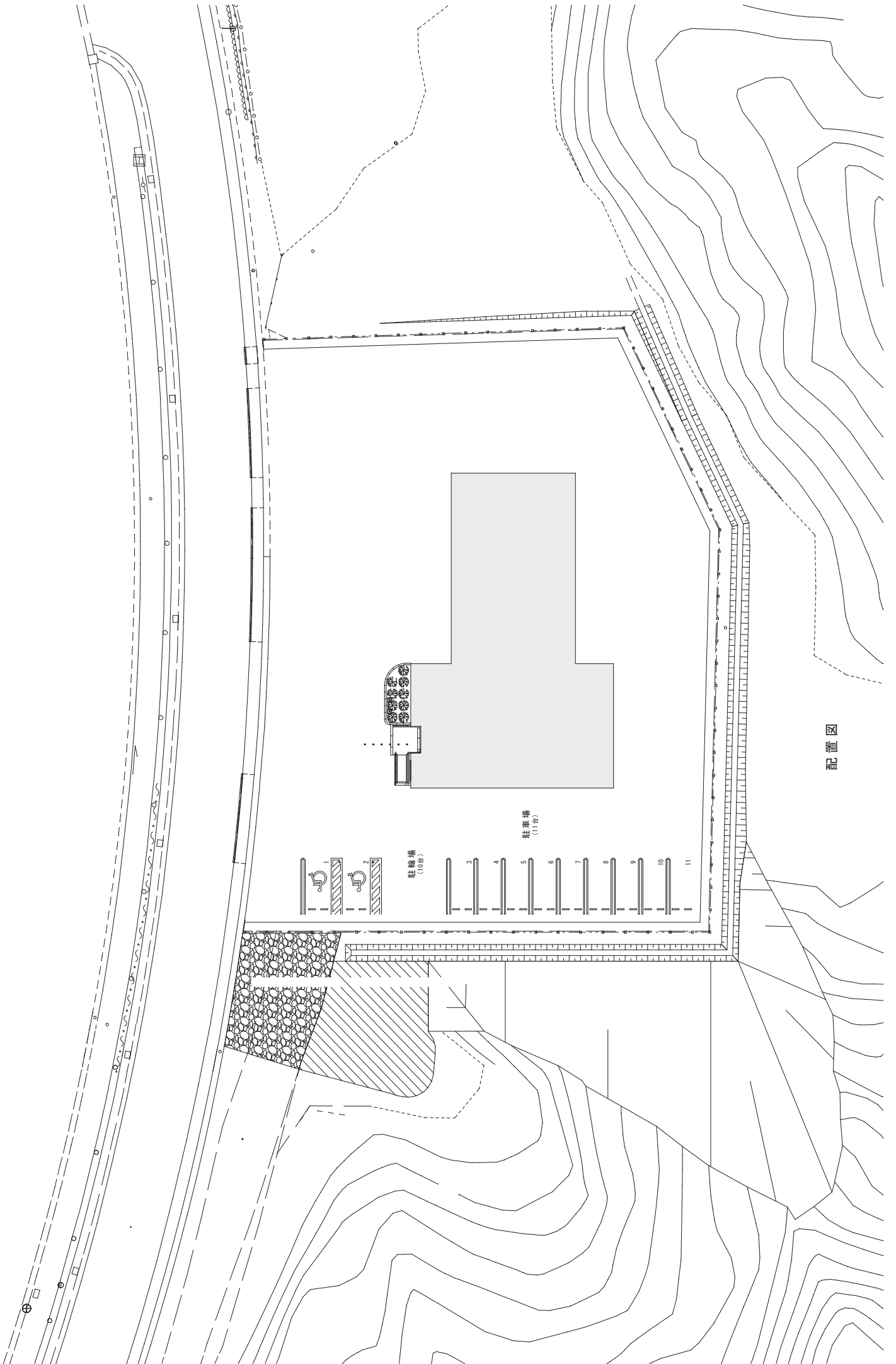
構造：鉄骨造 地上2階建
建築面積：393.88㎡ 延べ面積：590.69㎡

● 主な仕上

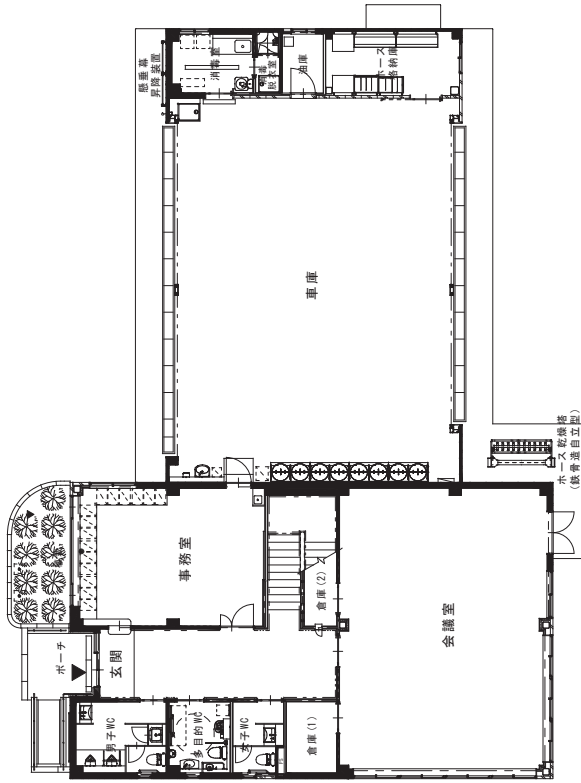
外壁 ALCの上複層塗材E 吹付
屋上 車庫：デッキコンクリートの上保温板+アスファルト防水、その他：折板屋根
内装天井 車庫内：折板屋根表し+SOP その他：化粧せっこうボード
内装壁 車庫内：胴縁表しSOP その他：せっこうボード+EP-G
内装床 車庫内：ウレタン樹脂系塗床、その他：長尺シート張り

● 工事費

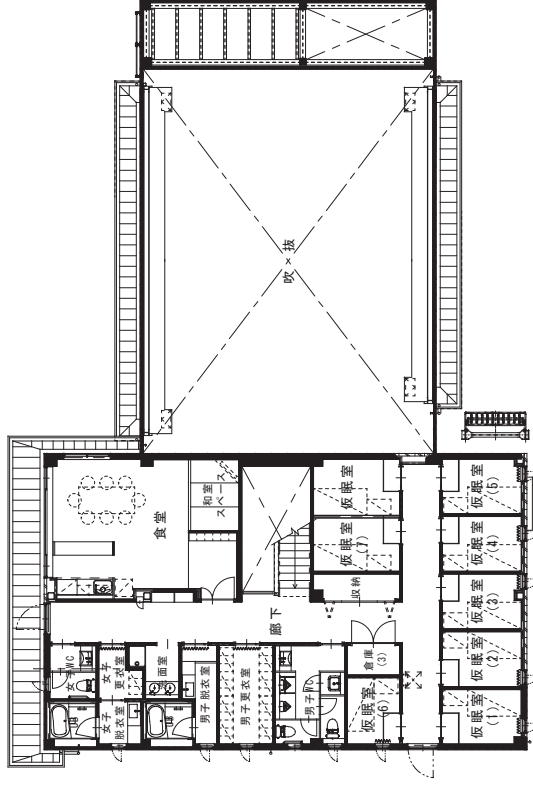
	千円
建築工事	132,872
建築電気設備工事	33,231
建築機械設備工事	23,209
計	189,312



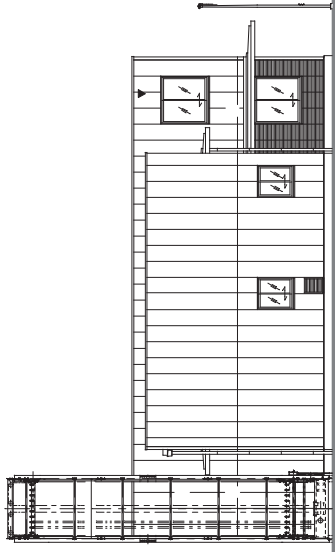
配置図



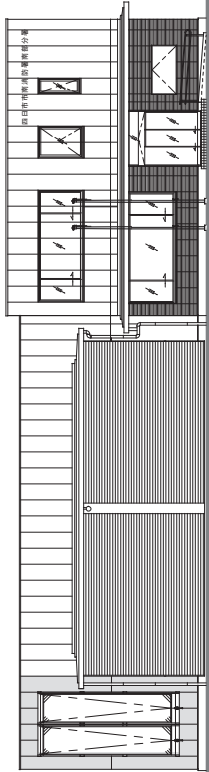
1階平面図



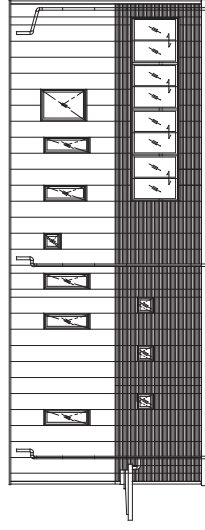
2階平面図



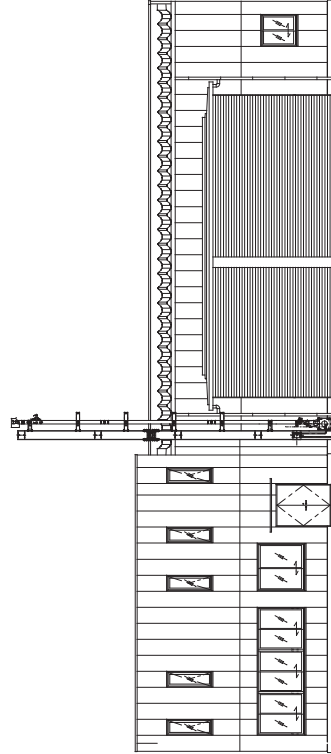
东立面图



北立面图



西立面图



南立面图



外観(北面)



外観(南面)



内観(会議室)



内観(消毒室)



内観(仮眠室)



内観(多目的便所)

(仮称)南部拠点防災倉庫建設工事

● 一般事項

工事の内容 防災倉庫新築工事
鉄骨造平屋建て 延べ面積617.83㎡
外構工事

所在地 四日市市 波木町 地内
工期 (建築) H28. 7. 15. ~H29. 2. 28.
(電気) H28. 7. 22. ~H29. 2. 28.
(機械) H28. 7. 25. ~H29. 2. 28.

設計 (実施) 株式会社山田建築設計
(構造) 藤原構造建築設計事務所
監理 株式会社山田建築設計

施工 生川建設株式会社
渡辺電気
株式会社高芝組

● 建物概要

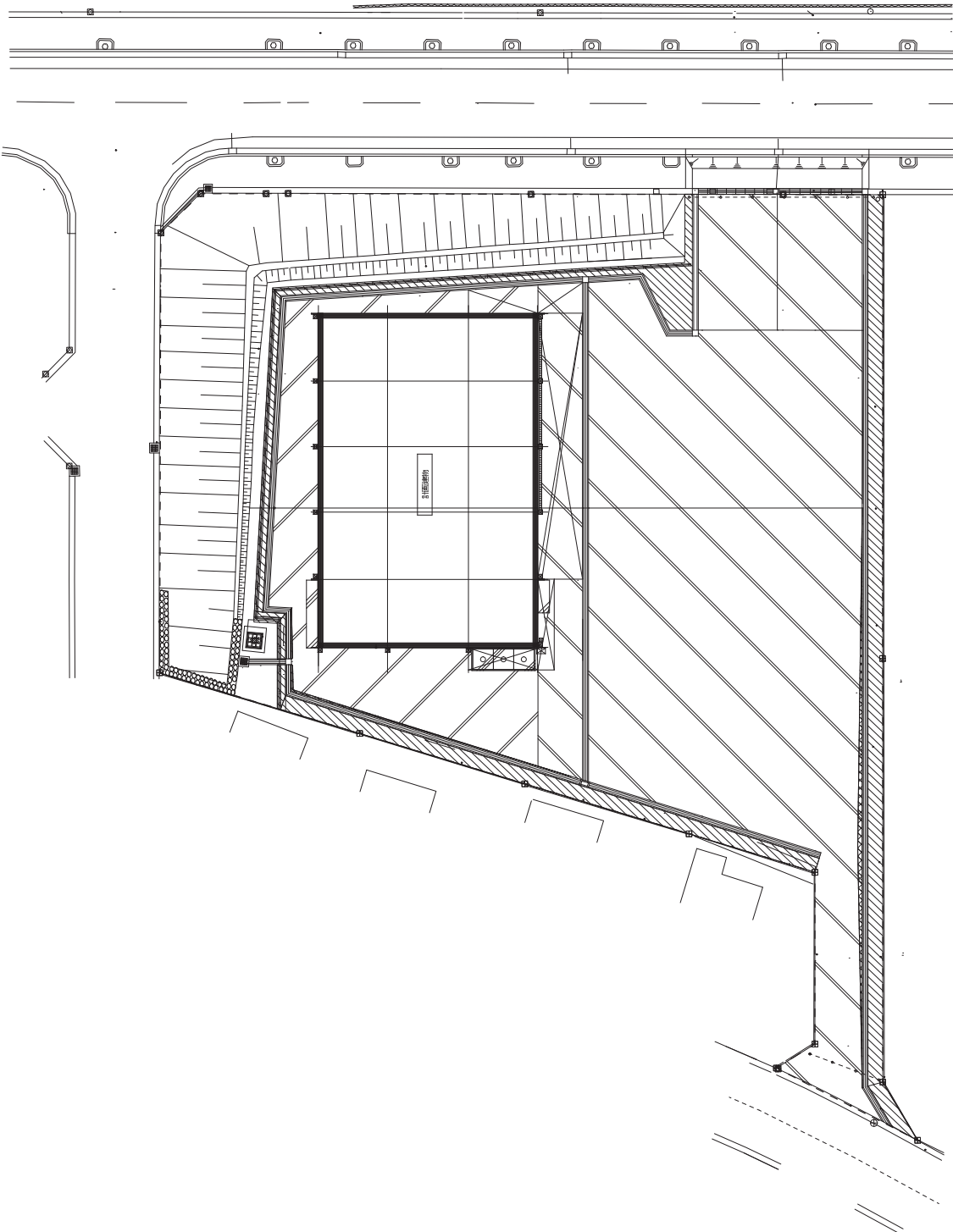
構造：鉄骨造 平屋建て
建築面積：650.48㎡ 延べ面積：617.83㎡

● 主な仕上

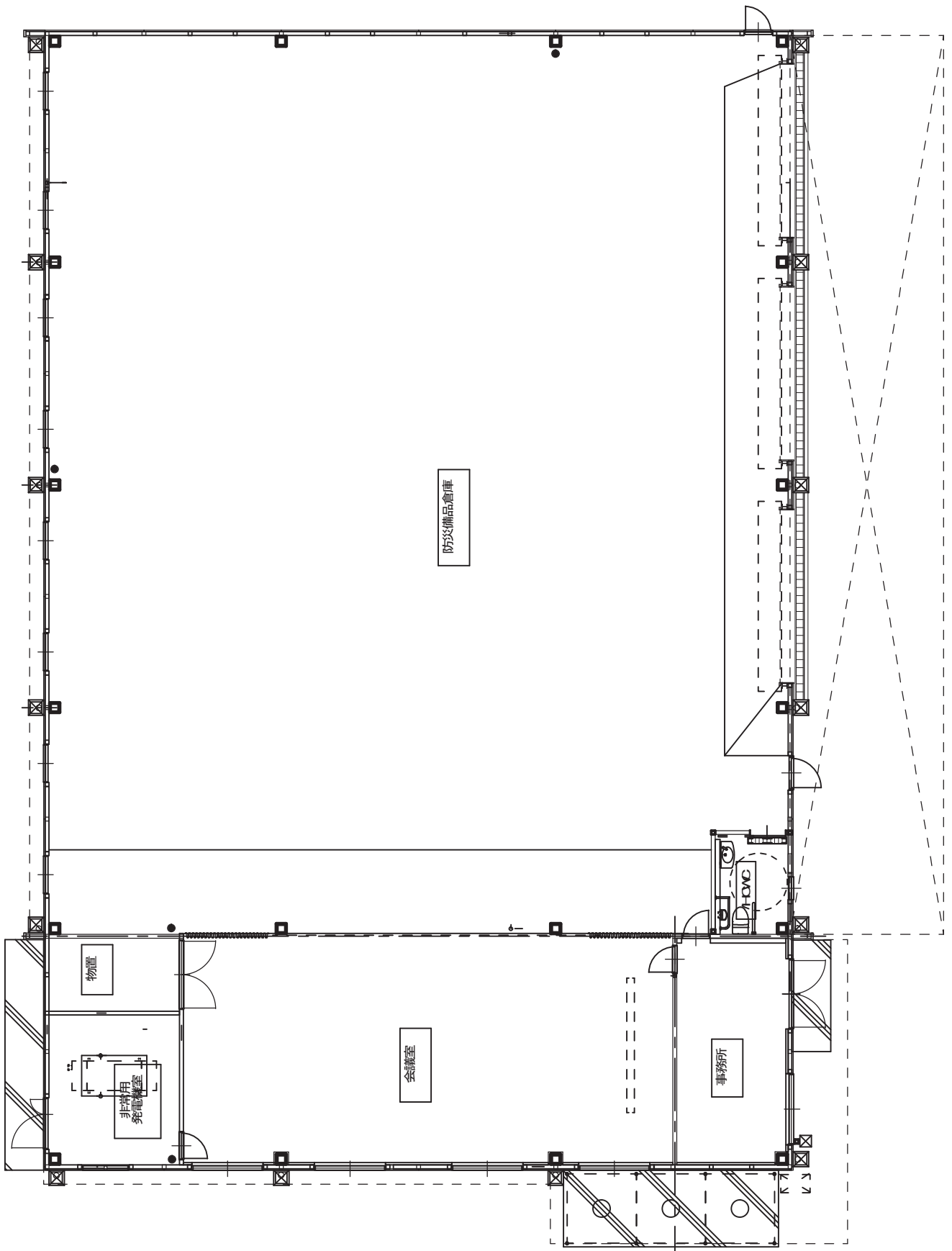
外壁 金属断熱サンドイッチパネル
屋上 折板屋根
内装天井 防災倉庫内：折板屋根＋断熱材裏貼り表し その他：化粧せっこうボード
内装壁 防災倉庫内：胴縁表しEP-G その他：せっこうボード＋EP-G
内装床 防災倉庫内：コンクリート金ゴテ その他：長尺シート張り

● 工事費

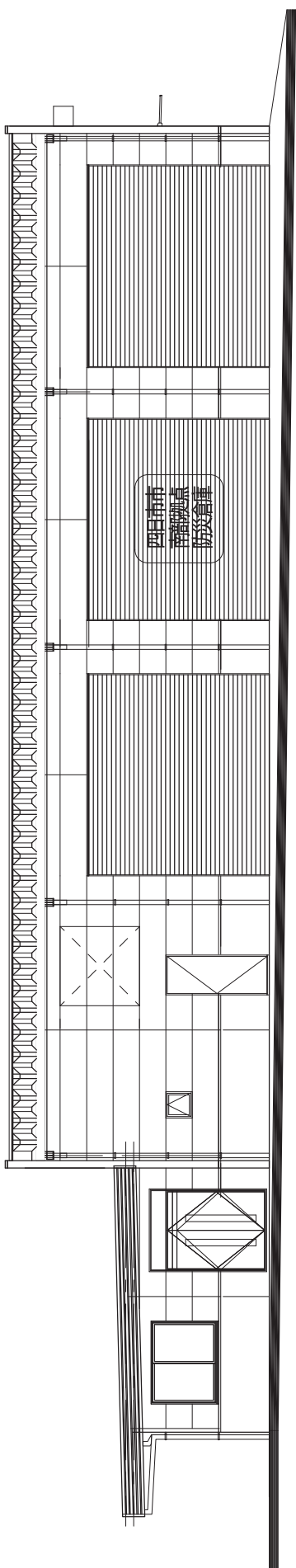
	千円
建築工事	83,106
建築電気設備工事	20,391
建築機械設備工事	5,695
計	109,192



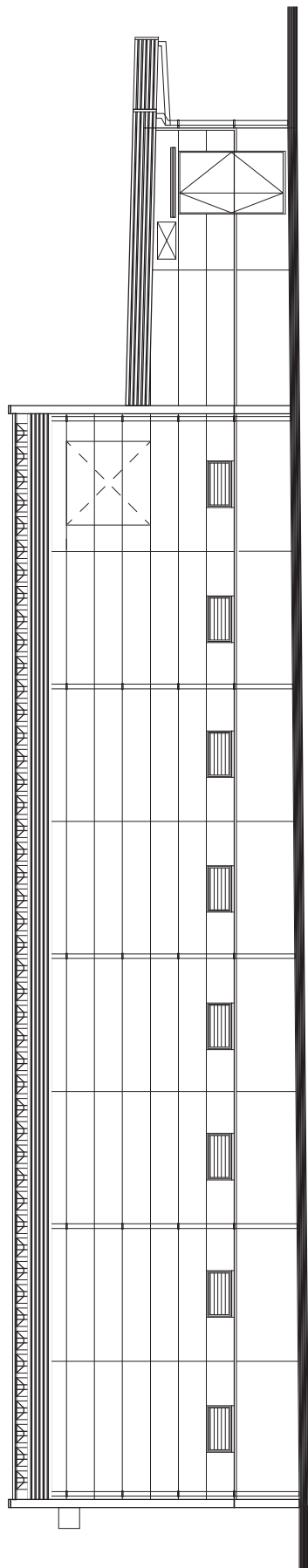
配管图



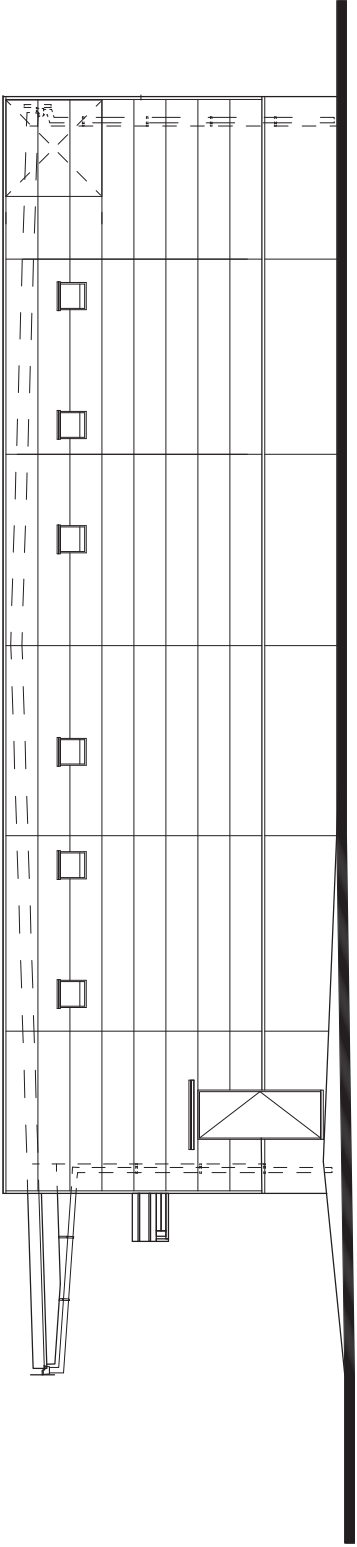
平面图



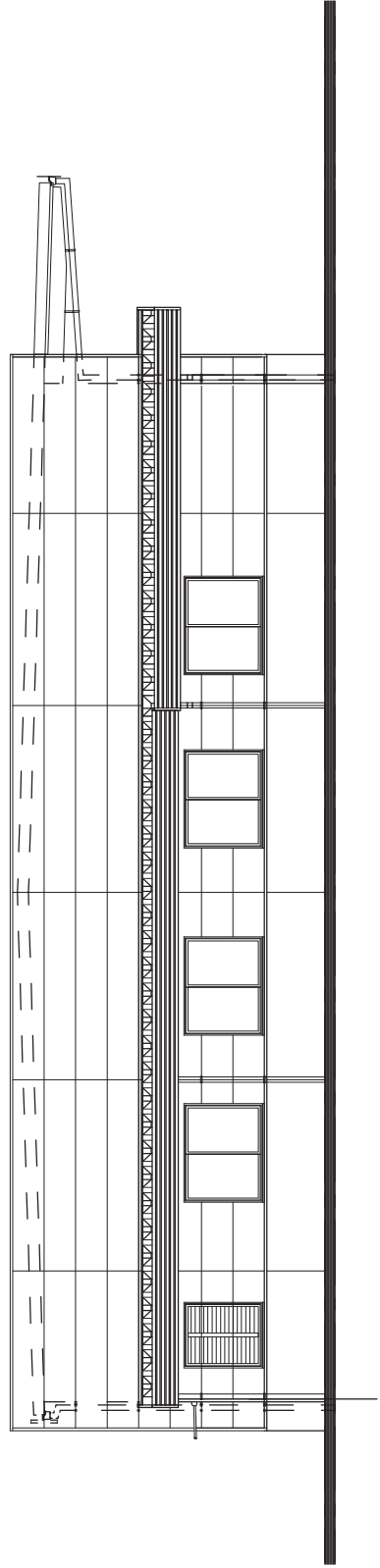
南立面图



北立面图



東立面图



西立面图



外観(北面)



外観(南面)



外観(西面)



外観(東面)



内観(防災備品倉庫)



内観(会議室)



内観(発電機室)



内観(便所)

日永分団車庫改築工事

● 一般事項

工事の内容 日永分団車庫改築工事
鉄骨造2階建て 延べ面積82.14㎡
上記に伴う建築電気設備工事及び建築機械設備工事一式

所在地 四日市市日永3丁目 地内

工期 H28. 5. 20. ～H28. 11. 30.

設計 (実施) 四日市市都市整備部営繕工務課
(構造) 藤原構造設計事務所

監理 四日市市都市整備部営繕工務課

施工 山本邦組

● 建物概要

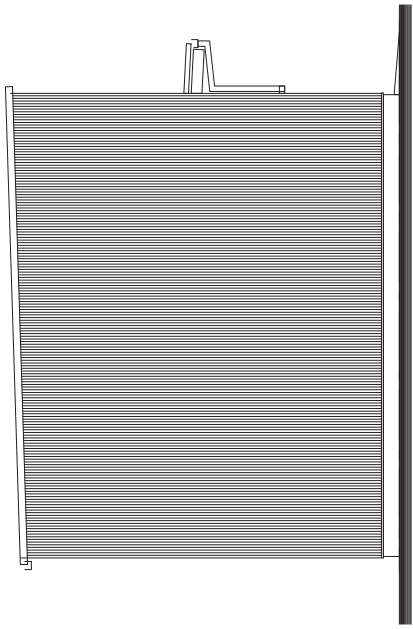
構造：鉄骨造 地上2階建
建築面積：44.53㎡ 延べ面積：82.14㎡

● 主な仕上

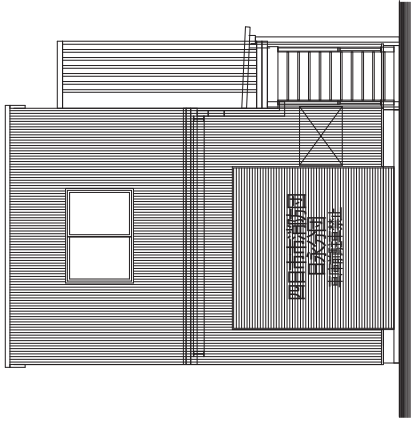
外壁 角波カラーガルバリウム鋼板
屋上 ルーフデッキ カラーガルバリウム鋼板 裏面断熱材貼り
内装天井 車庫内：デッキプレート表し その他：化粧せつこうボード
内装壁 車庫内：胴縁表しEP-G その他：クロス貼り
内装床 コンクリート表し、畳敷き

● 工事費

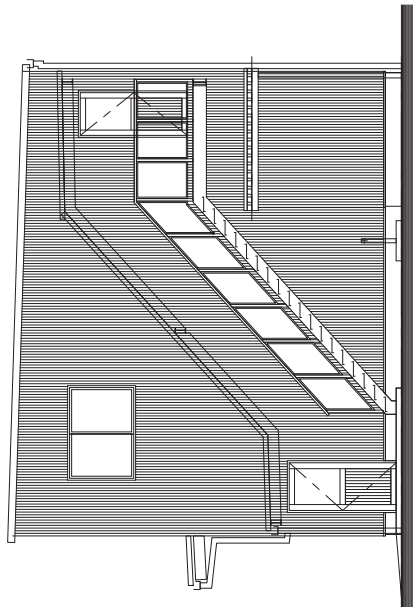
	千円
建築工事	22,534
建築電気設備工事	2,337
建築機械設備工事	1,967
計	26,838



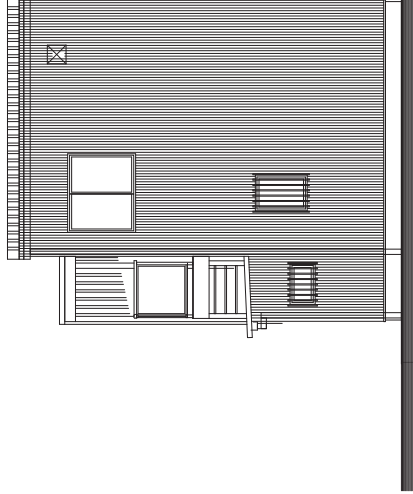
西立面图



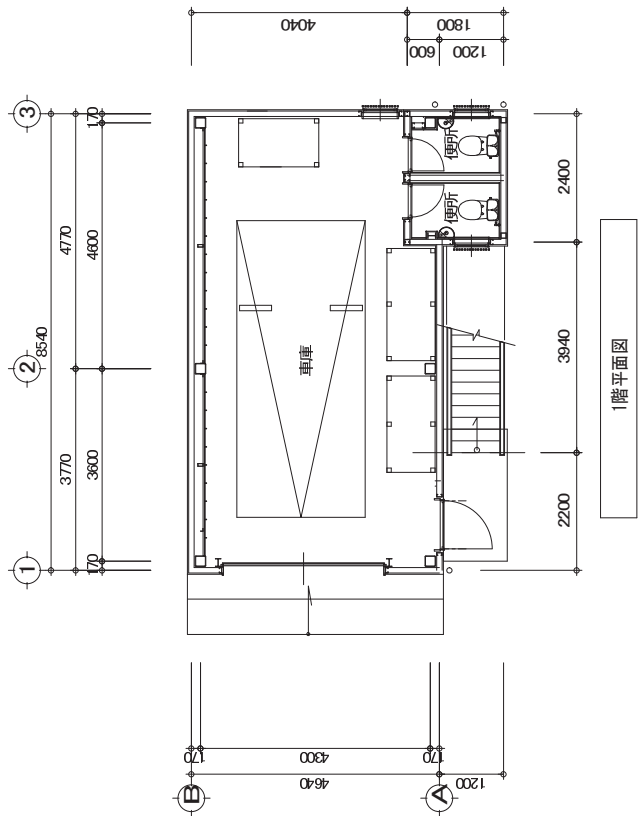
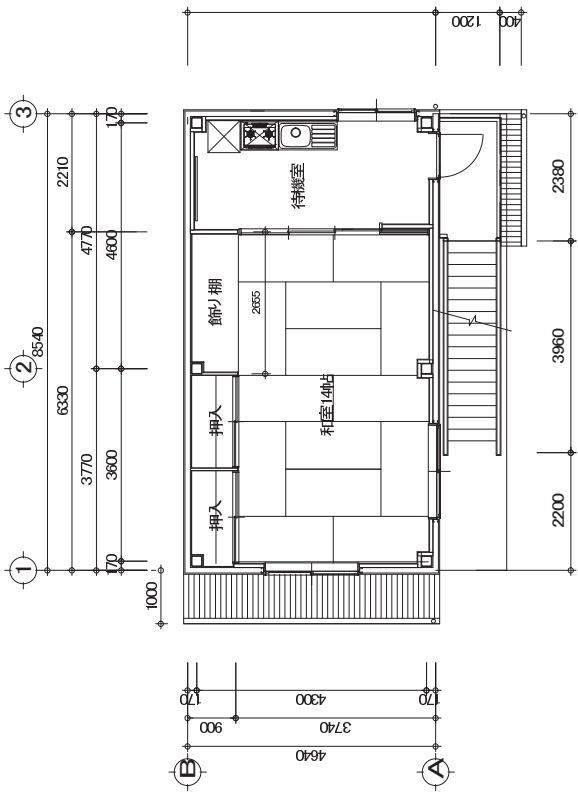
南立面图



東立面图



北立面图





外観(南面)



外観(東面)



内観(車庫)



内観(和室)



内観(待機室)

四日市競輪場メインスタンド耐震補強ほか工事

● 一般事項

工事の内容 四日市競輪場メインスタンド耐震補強ほか工事
・メインスタンド耐震補強工事（RC壁4ヶ所、鉄骨ブレース6ヶ所、SMICロ型2ヶ所、スラブ2ヶ所）
・2階特別観覧席改修工事
・屋根吊天井崩落対策等工事
・上記にかかる建築電気設備工事・建築機械設備工事 一式

所在地 四日市市 大字羽津甲 地内
工期 H27. 12.24.～H28. 7.29.

設計 株式会社小笠原設計
監理 四日市市都市整備部営繕工務課
施工 北三重技建株式会社

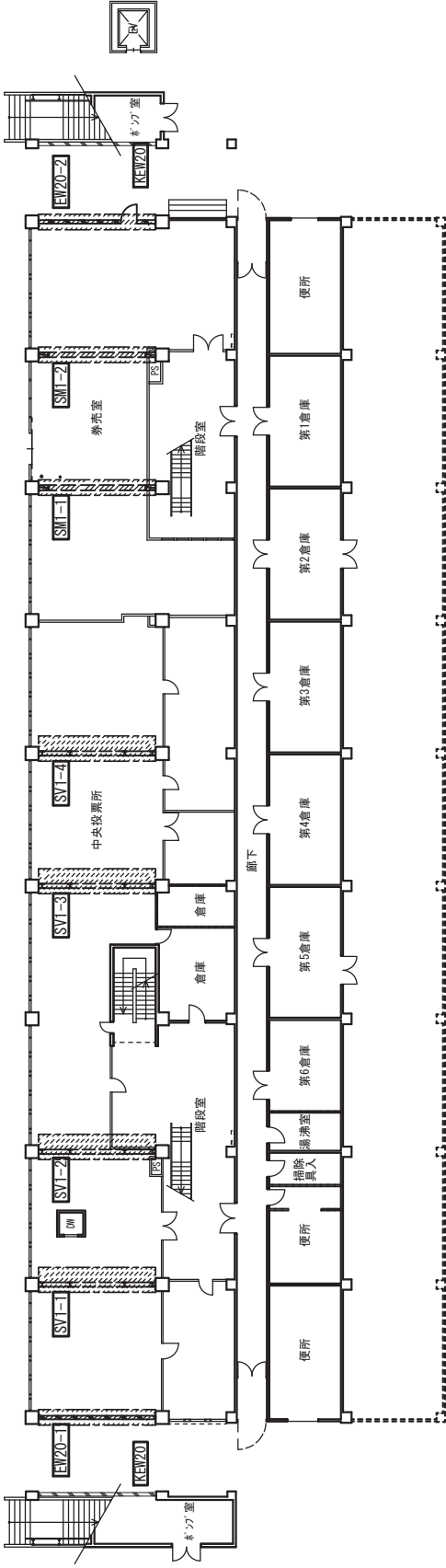
● 建物概要 構造：鉄筋コンクリート造 地上4階建(搭屋2階) 屋根鉄骨造
延べ面積：5,048㎡

● 主な仕上

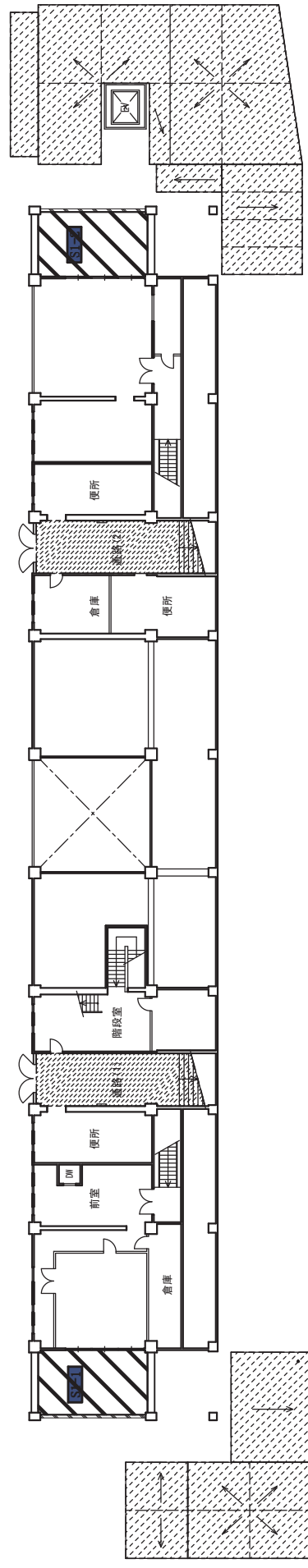
外壁 可とう形改修塗材E
内装天井 せつこうボード+岩綿化粧吸音板
内装壁 複層塗材E
内装床 ビニル床シート貼り
その他 耐震壁、耐震ブレース設置

● 工事費 千円
建築工事 205,580

計 205,580

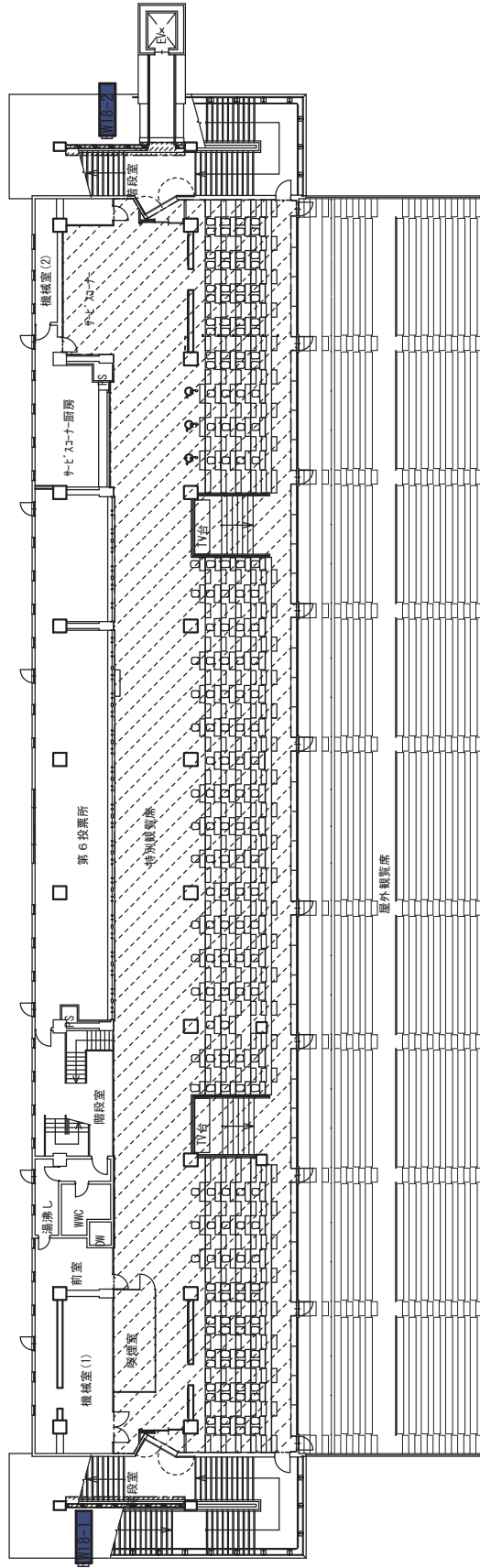


1 階平面図

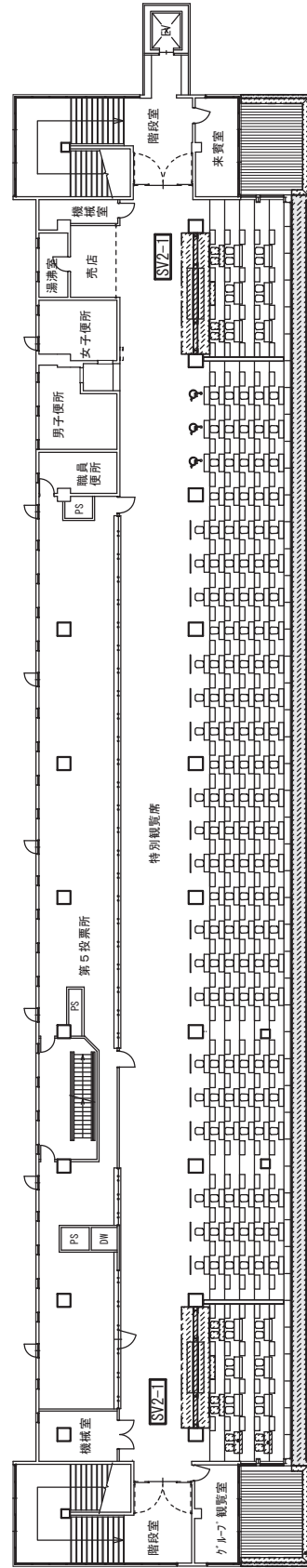


中2階平面図

凡例	
EW20-1, 20-2	耐震壁補強を示す
SMI-1, 1-2	SMI工法(口配)補強を示す
SVI-1~1-4	鉄骨1~3補強(H-250×250)を示す
SI-1, 1-2	新設SIFを示す
	改修範囲を示す

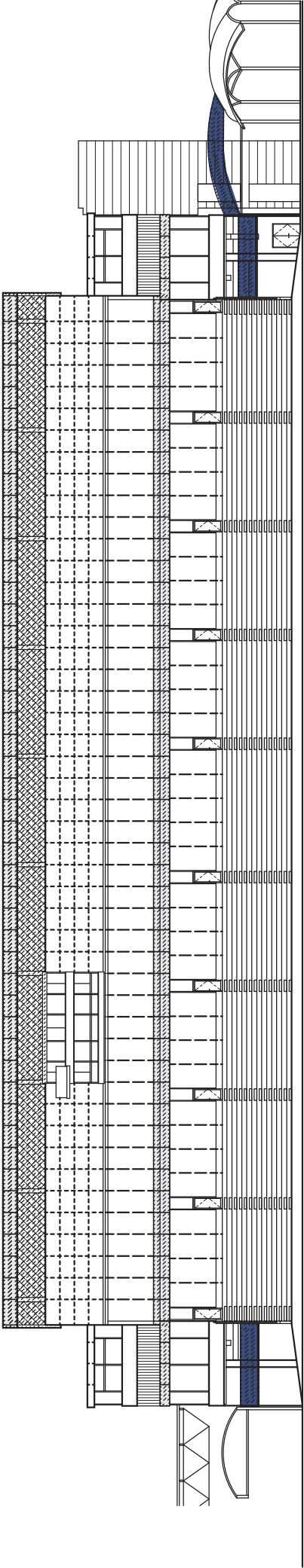


2階平面図

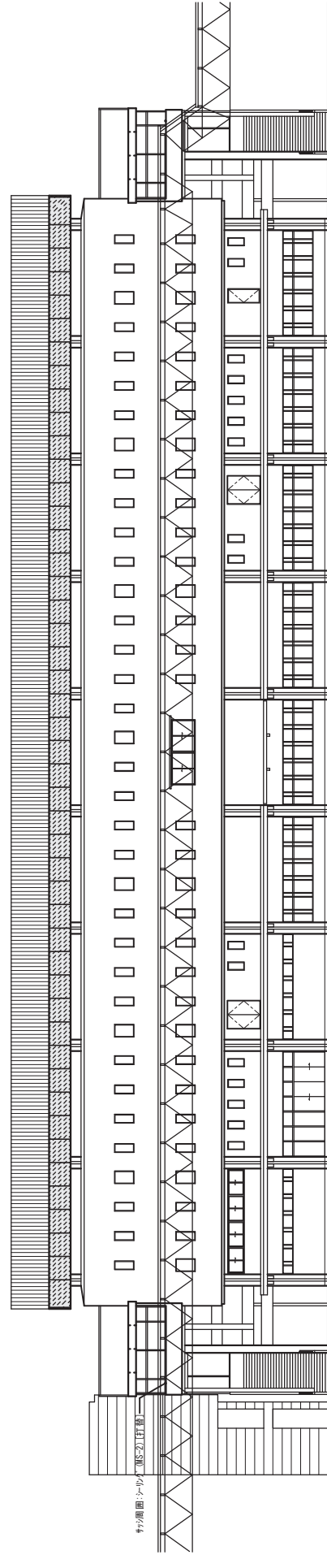


3階平面図

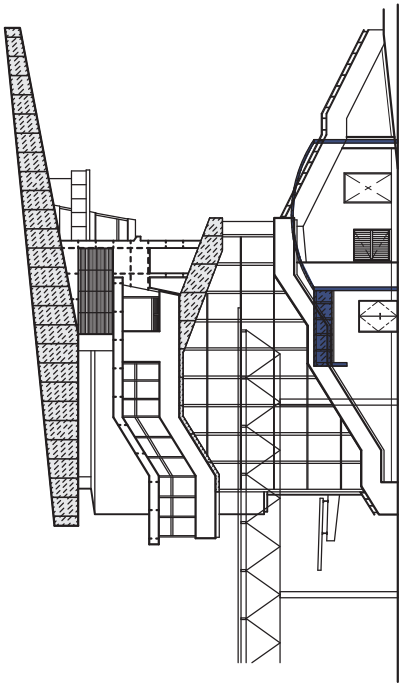
凡例	
EW18-1, 18-2	耐震壁補強を示す
SV2-1, 2-2	鉄骨トラス構造(H-250×250)を示す
	改修範囲を示す



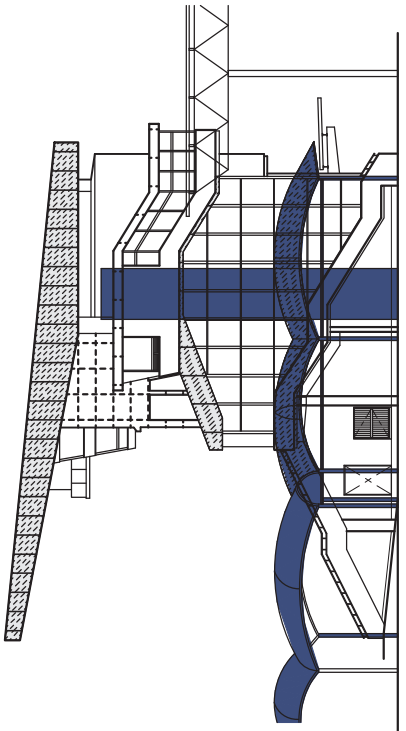
東立面图



西立面图



南立面图



北立面图



外觀(東立面図)



内観(特別観覧席)



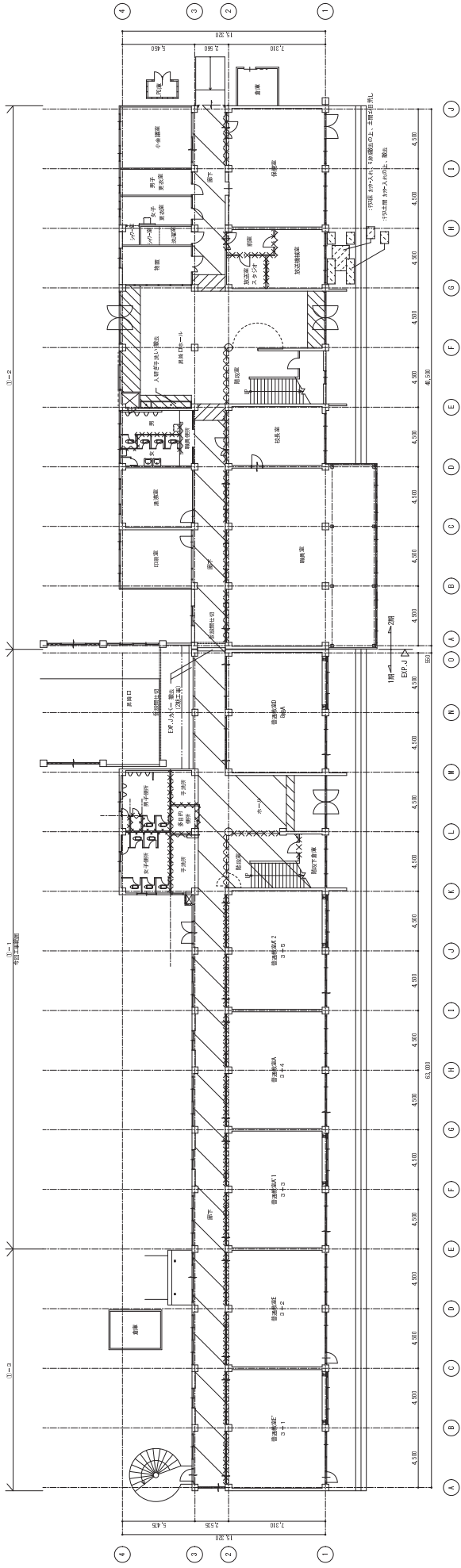
内観(鉄骨ブレース設置)



内観(スラブ設置)

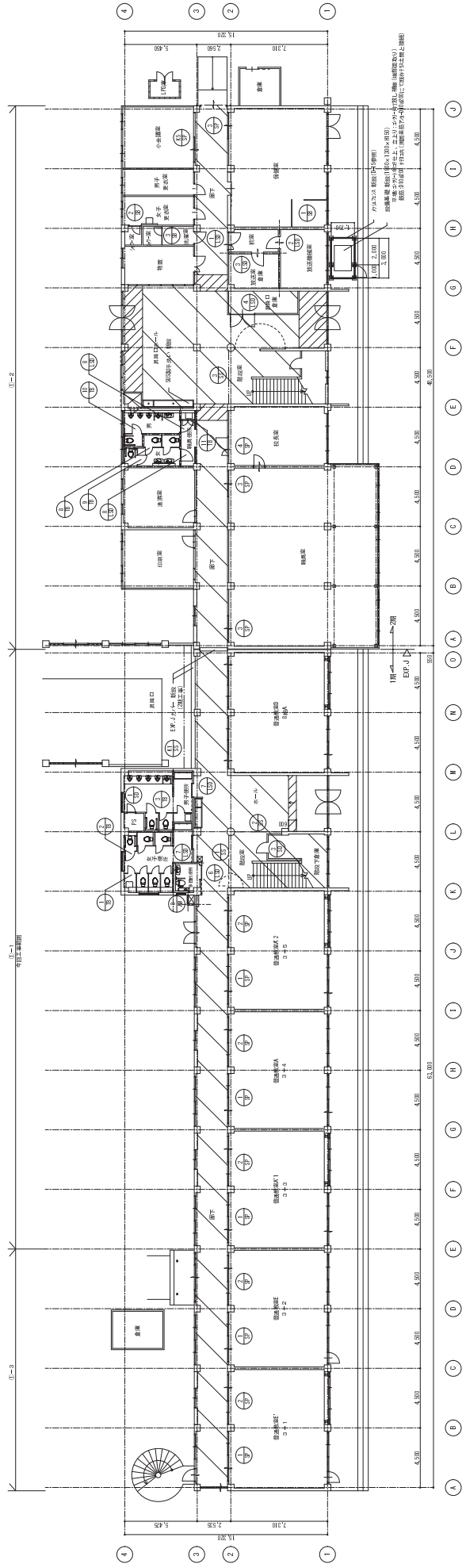
大池中学校大規模改修工事(一期)

● 一般事項		
工事の内容	教室、廊下、階段の内装改修 トイレドライ化改修、防水改修、外壁改修、照明LED化、 高架水槽・受水槽・消火ポンプ設備更新等	
	音楽室空調機器設置	
所在地	四日市市下海老町	
工期	H27.6.3～H27.9.20	
設計	四日市市都市整備部営繕工務課 有限会社 アイ・エス建築企画	
監理	四日市市都市整備部営繕工務課	
施工	株式会社 山本邦組	
● 建物概要	中学校 RC造3階建 延べ面積3829㎡	
● 主な仕上		
外壁	可とう形改修塗材E	
屋上	ウレタン塗膜防水密着工法、塩ビシート防水機械式固定工法	
内装天井	化粧石膏ボード	
内装壁	EP-G塗替	
内装床	長尺塩ビシート、フローリング研磨の上ウレタン樹脂ワニス塗装	
● 工事費		千円
	建築工事	65,621
	建築電気設備工事	18,740
	建築機械設備工事	41,015
	計	125,376

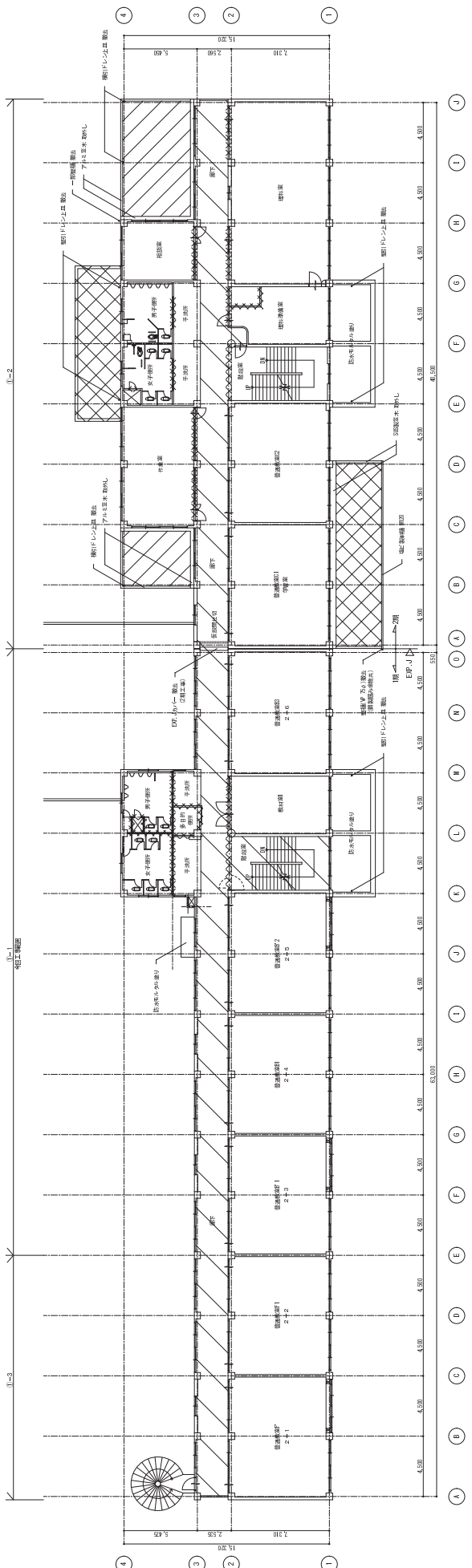


1階 現況平面図

現況
改修後

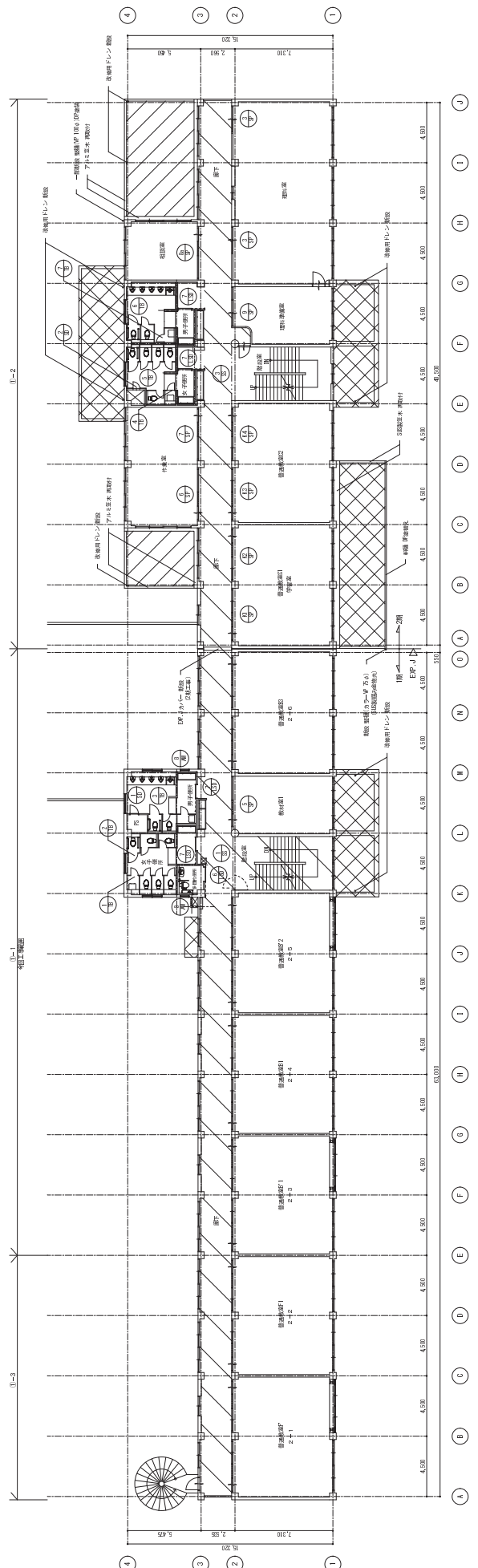


1階 改修後平面図

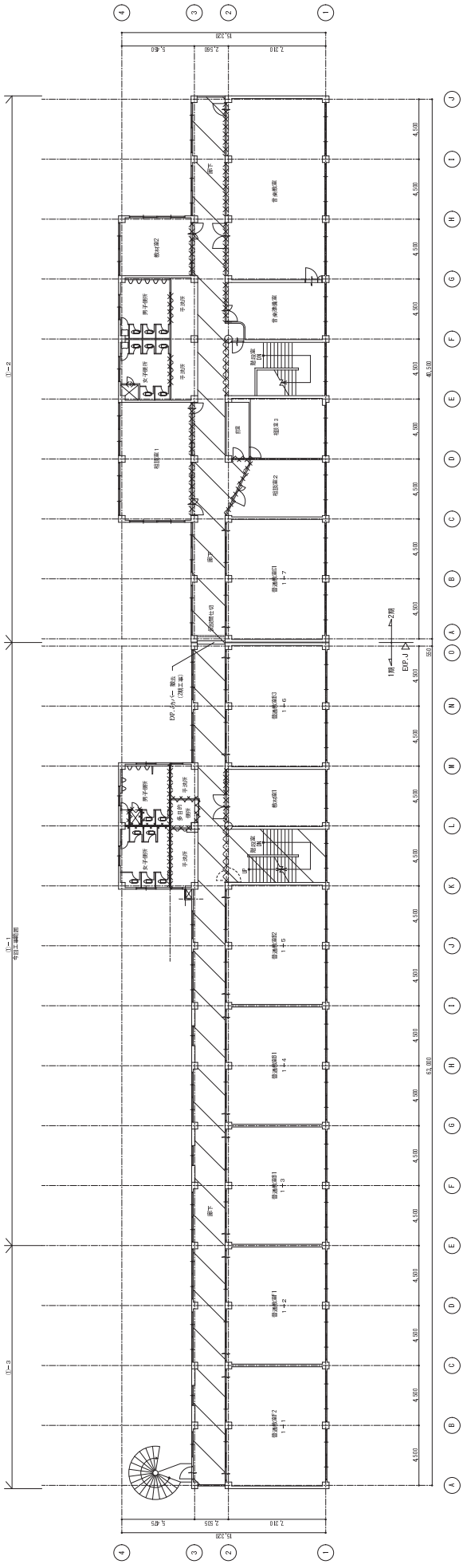


2階 現況平面図

現況
改修後

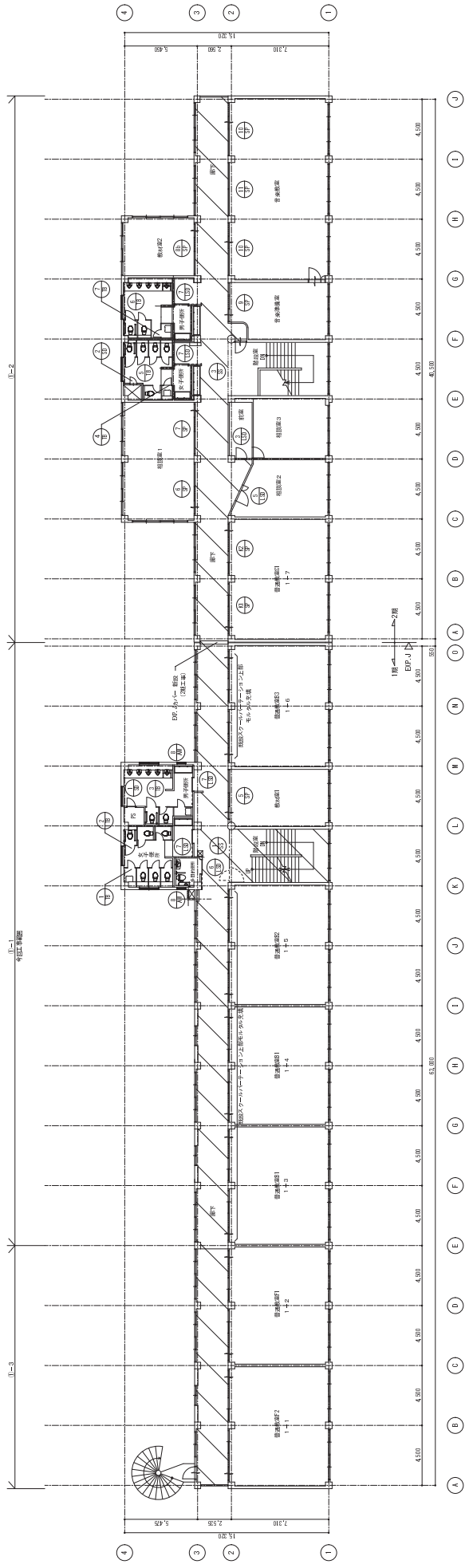


2階 改修後平面図



3階 現況平面図

現況
改修後



3階 改修後平面図



外観1



屋上



階段



1階廊下



教室1



教室2



多機能便所



男子便所



女子便所



便所手洗い



室外機フェンス

泊山幼稚園内装改修ほか工事

● 一般事項

工事の内容 保育室・遊戯室・職員室内装改修
園児便所・職員便所バリアフリー化改修
屋上防水改修、外壁改修

所在地 四日市市 前田町 地内

工期 H28. 6. 15～H28. 9. 20.

設計 四日市市都市整備部営繕工務課
有限会社 アイ・エス建築企画

監理 四日市市都市整備部営繕工務課
工 大宗建設株式会社

● 建物概要

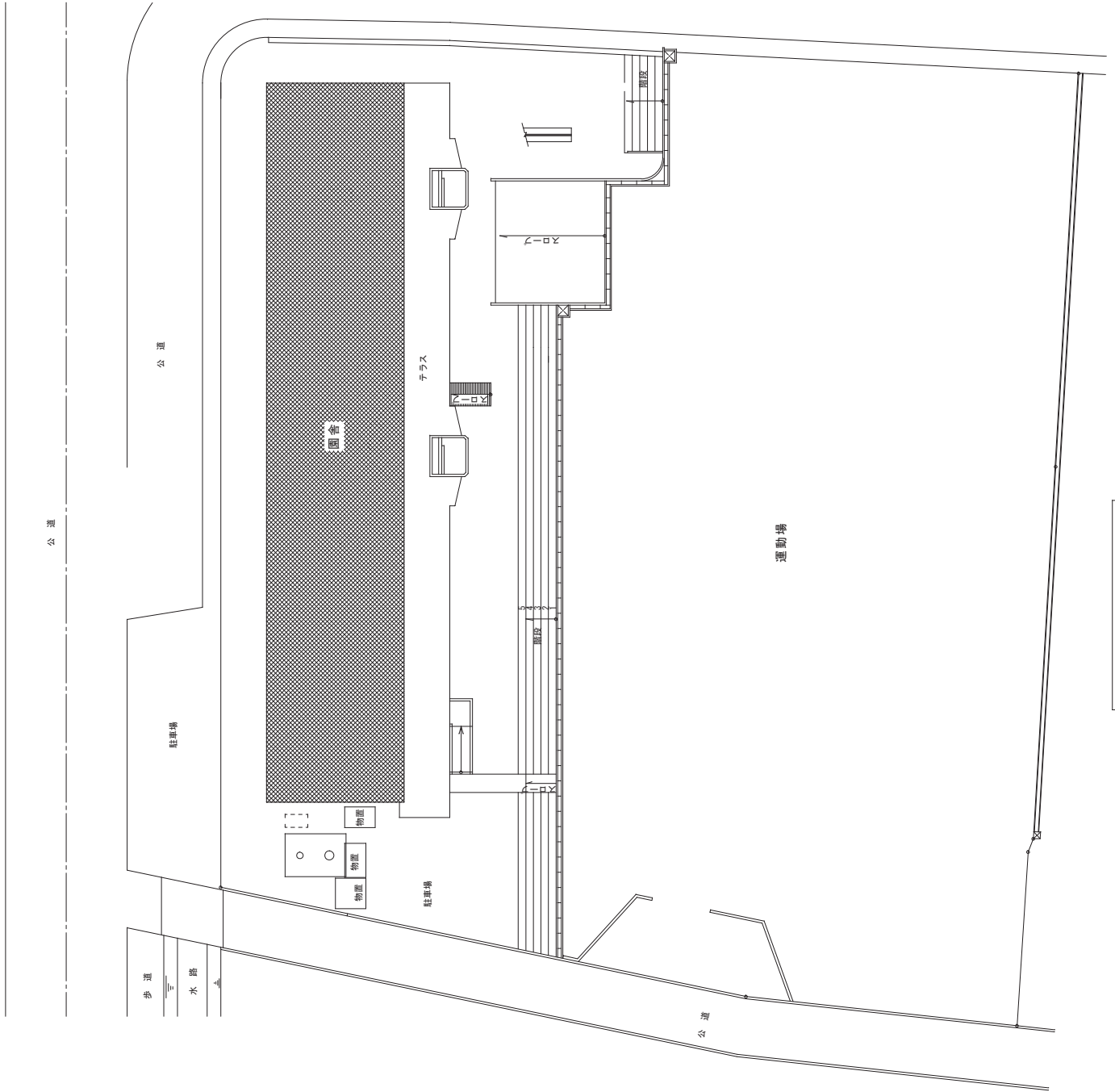
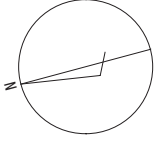
幼稚園
RC造2階建 延べ面積625㎡

● 主な仕上

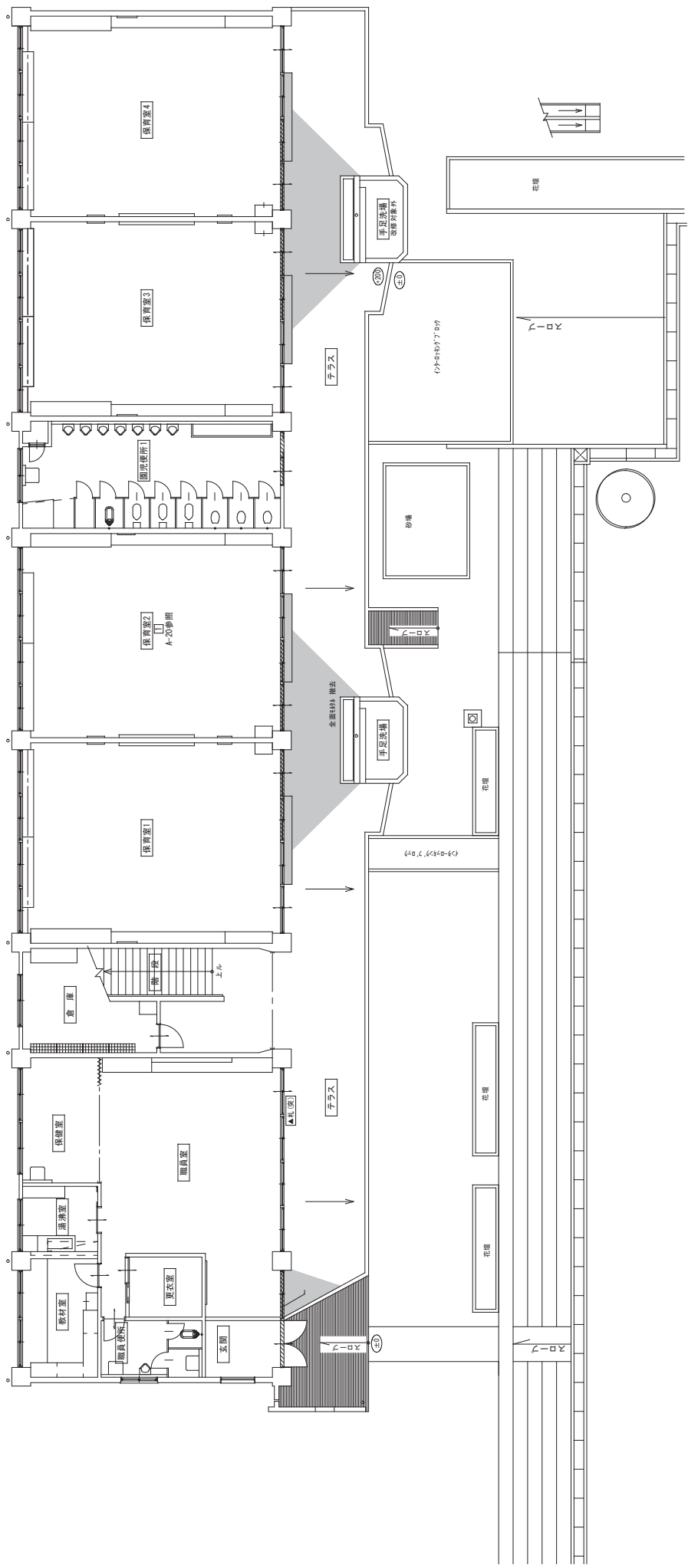
外壁 可とう形改修塗材E
屋上 ウレタン塗膜防水絶縁断熱工法、ウレタン塗膜防水密着工法
内装天井 化粧石膏ボード
内装壁 ビニルクロス
内装床 複合フローリング、長尺塩ビシート

● 工事費

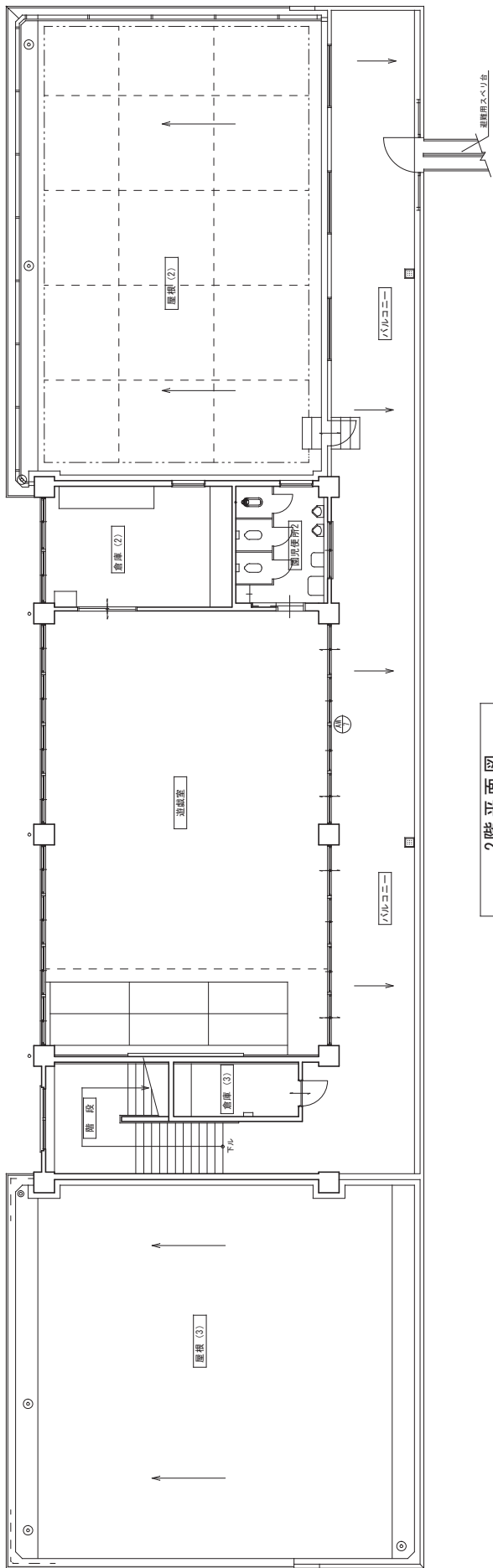
	千円
建築工事	47,167
建築電気設備工事	4,522
建築機械設備工事	8,452
計	60,141



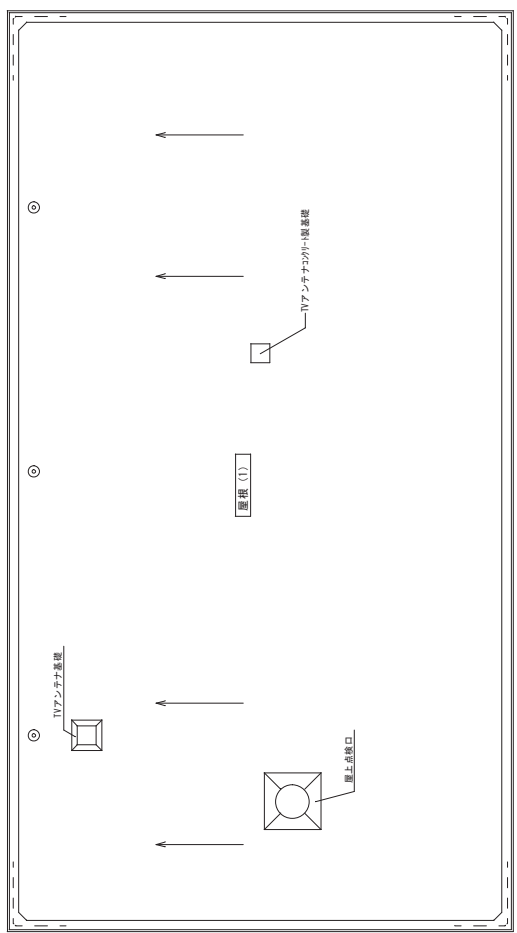
配置図



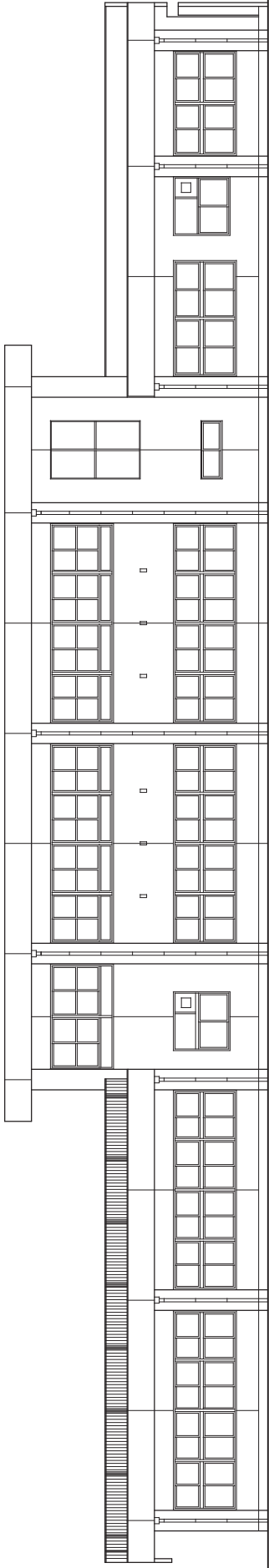
1階平面図



2階平面図



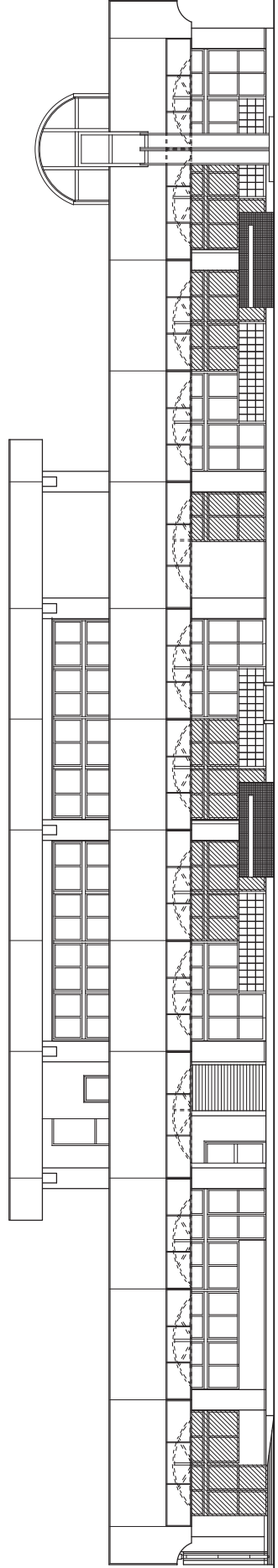
R階平面図



北立面图



東立面图



南立面图



外観1



外観2



屋上



スロープ



テラス



保育室



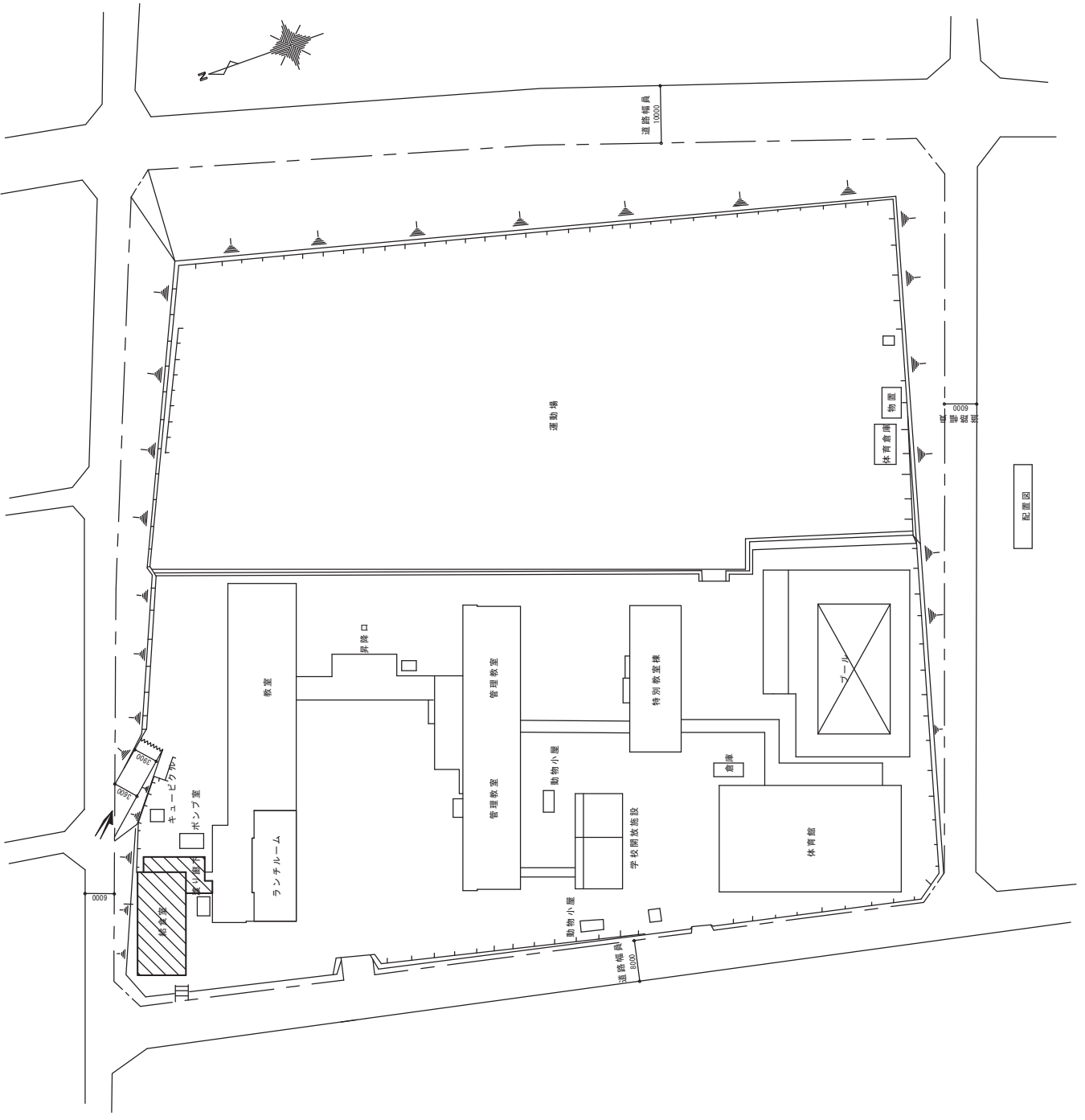
遊戲室



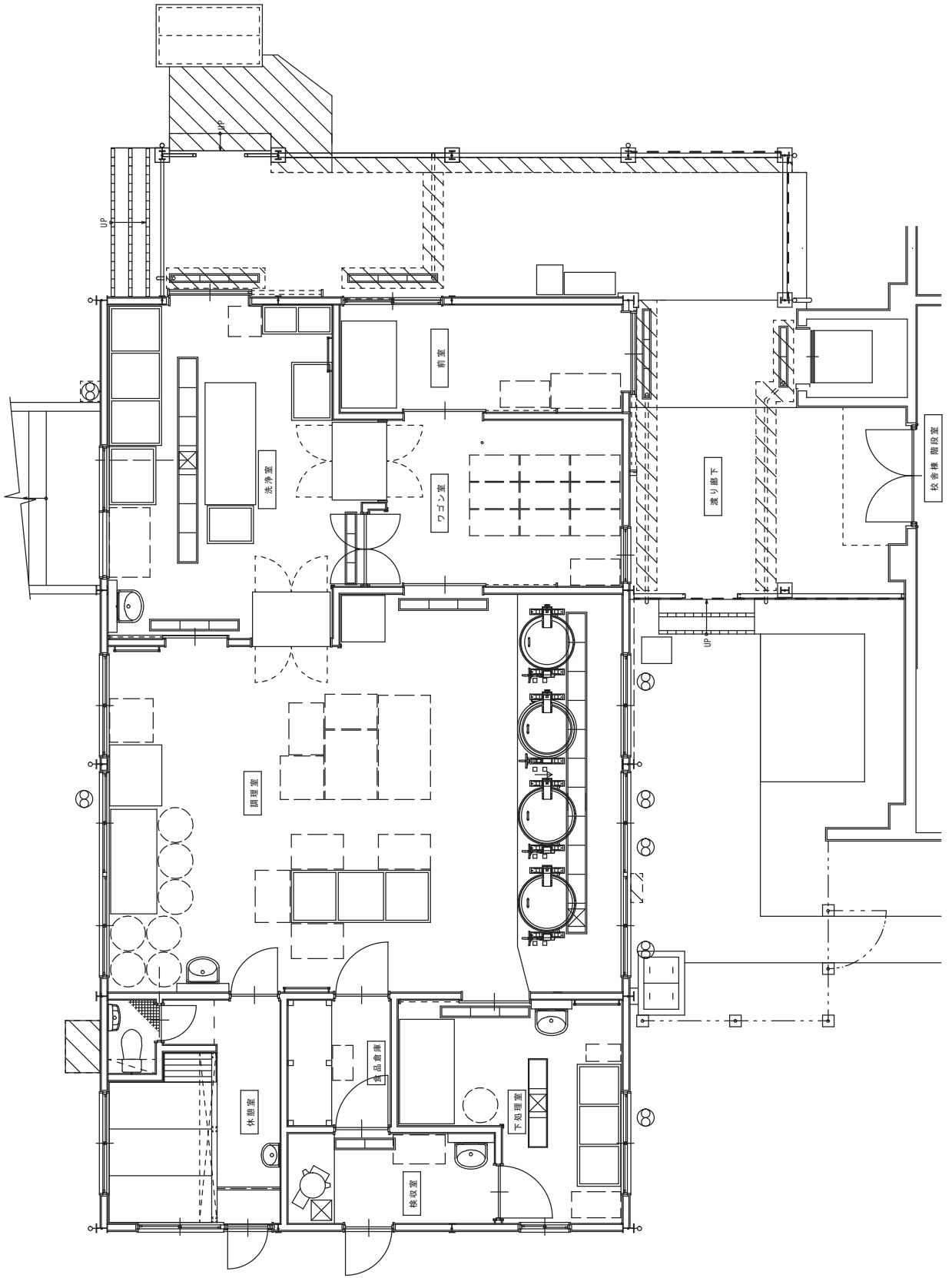
園兒用便所

笹川東小学校給食室改修ほか工事

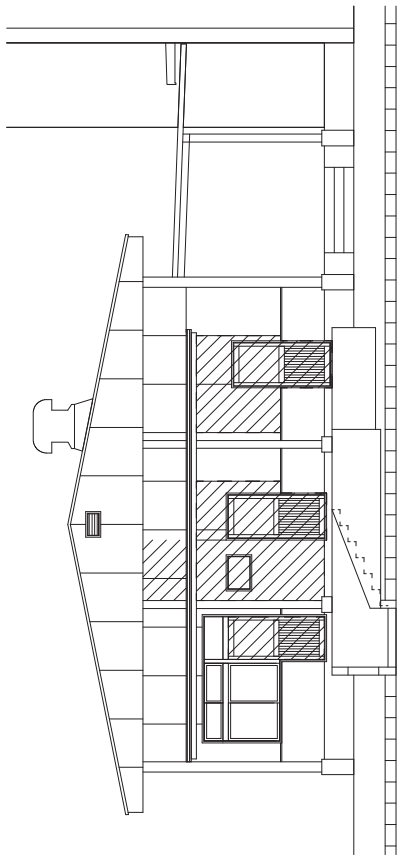
● 一般事項			
工事の内容	給食室衛生管理強化 ・間仕切り改修及び床、壁、天井の改修 ・外部階段改修、渡り廊下改修 上記に伴う建築電気設備工事、建築機械設備工事一式		
所在地	四日市市 笹川六丁目 地内		
工期	H28. 6.17.~H28. 10.14.		
設計	株式会社本田建築設計事務所		
監理	四日市市都市整備部営繕工務課		
施工	株式会社堤組		
● 建物概要	構造：鉄骨造 平屋建て 延べ面積：144㎡		
● 主な仕上	外壁 けい酸カルシウム板の上外装薄塗材E 内装天井 けい酸カルシウム板の上NAD 内装壁 けい酸カルシウム板の上NAD 内装床 土間コンクリートの上モルタル金コテ		
● 工事費			千円
	建築工事	39,031	
	計	39,031	



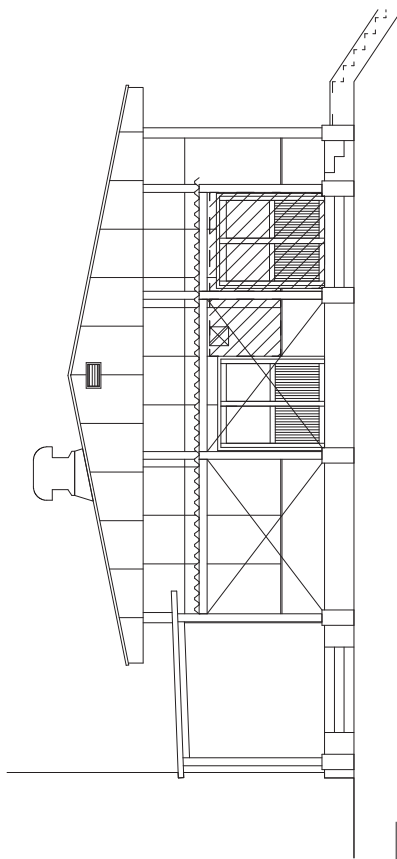
配置図



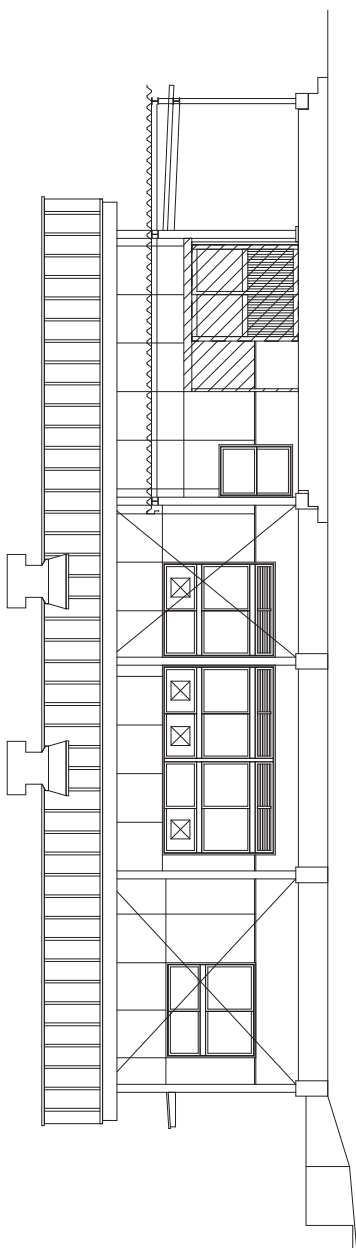
平面図



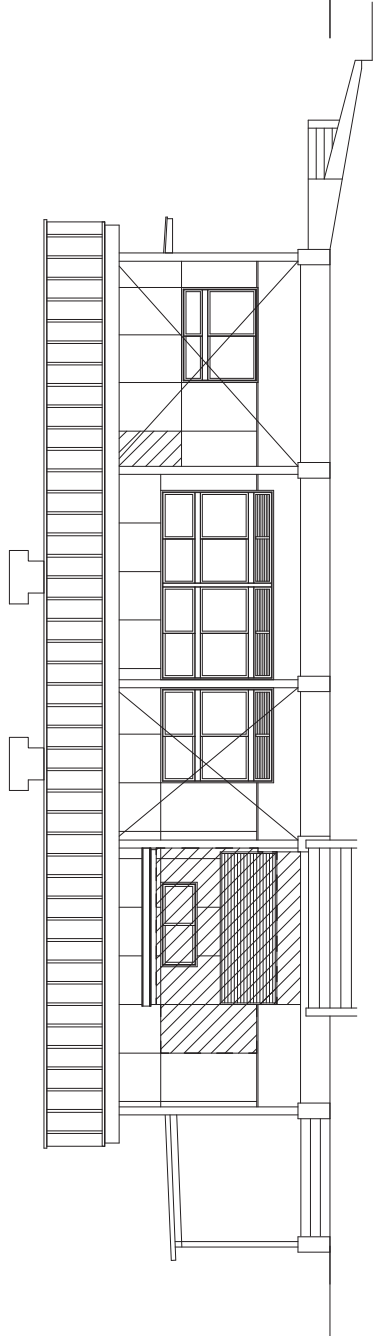
西立面图



東立面图



南立面图



北立面图



外観(西面)



外観(東面)



内観(調理室)



内観(調理室)



内観(洗浄室)



内観(検収室)

少年自然の家浄化槽更新工事

● 一般事項

工事の内容 浄化槽の更新工事

所在地 四日市市水沢町地内
工期 H28. 9. 8～H29. 3. 15

設計 大浦設備設計一級建築士事務所

監理 四日市市都市整備部営繕工務課

施工 株式会社東産業

● 概要

浄化槽 480人槽

● 工事費

設備工事 46,483 千円

計 46,483



外観1



外観2



外観3



外観4