

第1章 四日市市のあらし

第1節 概況	1
第2節 産業	3
1. 概況	3
2. 産業別就業人口	3
3. 工業の推移	4

第1節 概況

四日市市は、三重県の東北部に位置し、古くから”四日の市”に代表される商業の町として、あるいは、東海道の宿場町として繁栄し、陸海交通の要衝であった。

明治になって、植物油、萬古焼、生糸、紡績などの諸産業が盛んとなり、先覚者の偉業によって港の修築も行われ、国内貿易はもとより、いち早く海外への門戸が開かれた。

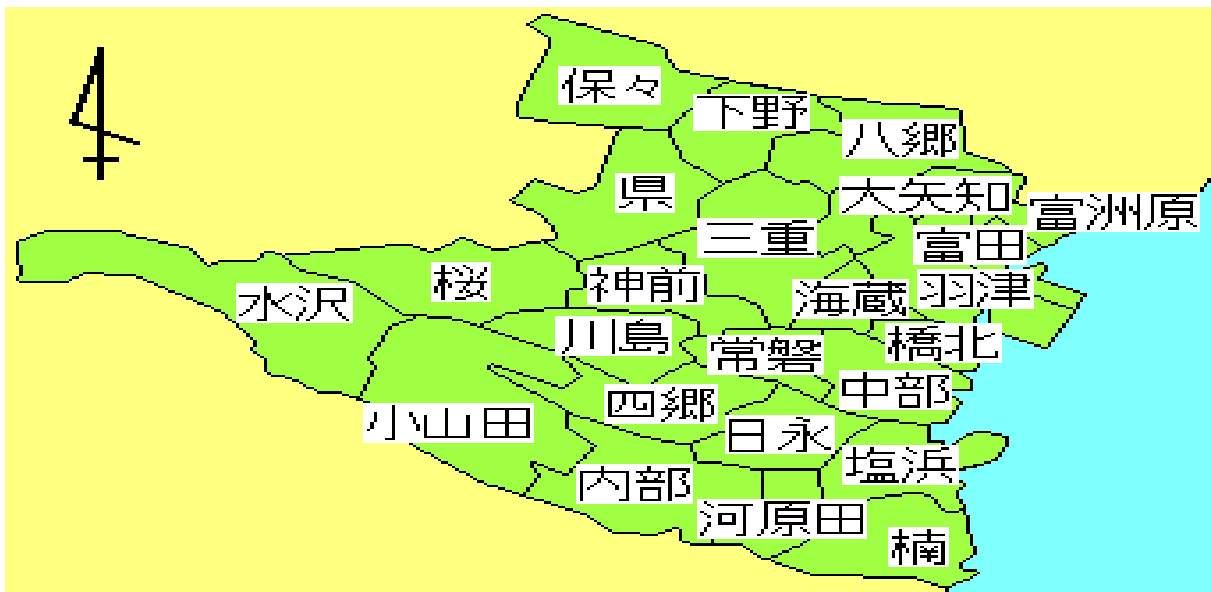
とくに昭和30年代には、特定重要港湾「四日市港」を基軸として我が国有数の石油コンビナートが形成され、国民経済を支える産業都市として重要な役割を果たしてきた。

平成17年2月7日には旧四日市市と旧三重郡楠町が合併し、本市の人口は30万人を超えた。

このような四日市の歩みを礎とし、将来に向かって三重県最大の都市としてそれにふさわしい発展をめざしながら、人間尊重を基礎理念として高福祉都市の実現を期し、市民相互の信頼と連帯意識に基づく地域社会を築くため「魅力と活力に満ちた産業と文化のまち」をめざしてまい進している。

表1. 市の概況

位置	東経:136° 38' 北緯:34° 57'	四日市市役所庁舎
面積	205.58 km ²	平成 25 年 3 月 31 日現在
広ぼう	東西最長 23.76 km 南北最長 18.20 km	
人口	312,856 人	平成 25 年 3 月 31 日現在
世帯数	130,012 世帯	平成 25 年 3 月 31 日現在
主要産業	石油化学・窯業・繊維	



第2節 産 業

1. 概 況

事業所数	13,607 ①卸売・小売業 27.1% ②サービス業 18.9% ③飲食店・宿泊業 13.7% ④建設業 10.9% ⑤その他 29.4%	平成 18 年 10 月 1 日現在
従業者数	171,703 人 ①製造業 21.7% ②卸売・小売業 19.3% ③サービス業 15.2% ④建設業 8.7% ⑤その他 35.1%	平成 18 年 10 月 1 日現在
工 業	事業所数:633 従業者数:32,053 人 製造品出荷額:2 兆 4,681 億円	平成 22 年 12 月 31 日現在
商 業	商店数:3,484 従業者数:27,532 人 年間商品販売額:1 兆 1,289 億円	平成 19 年 6 月 1 日現在

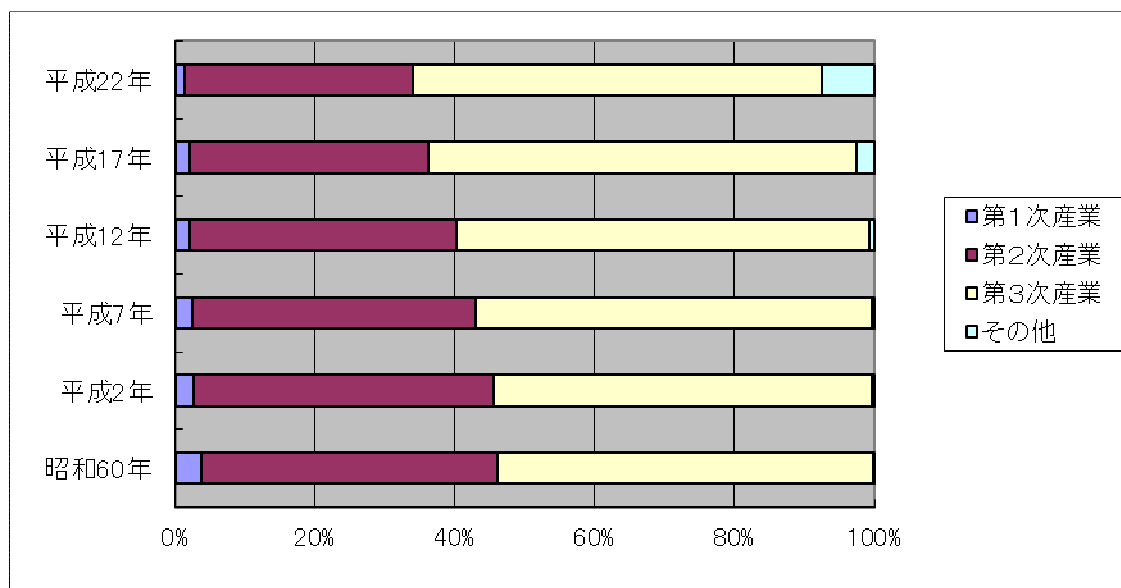
2. 産業別就業人口

産業別就業人口

区 分	昭和 60 年国勢調査		平成 2 年国勢調査		平成 7 年国勢調査	
	総数	構成比	総数	構成比	総数	構成比
人 口	人	%	人	%	人	%
15 才以上人口	263,001	—	274,180	—	285,779	—
就業者総数	204,251	77.7	222,803	81.3	237,683	83.2
第1次産業	127,874	—	140,804	—	151,205	—
第2次産業	4,760	3.7	3,713	2.6	3,650	2.4
第3次産業	54,146	42.4	60,519	43.0	61,161	40.5
その他	68,719	53.7	76,191	54.1	85,759	56.7
	249	0.2	381	0.3	635	0.4

区 分	平成 12 年国勢調査		平成 17 年国勢調査		平成 22 年国勢調査	
	総数	構成比	総数	構成比	総数	構成比
人 口	人	%	人	%	人	%
15 才以上人口	291,105	—	303,845	—	307,766	—
就業者総数	245,375	84.3	257,746	84.8	262,202	85.2
第1次産業	147,582	—	153,008	—	152,851	—
第2次産業	3,062	2.1	3,109	2.0	2,210	1.4
第3次産業	56,414	38.2	52,301	34.2	49,691	32.5
その他	87,080	59.0	93,599	61.2	89,474	58.5
	1,026	0.7	3,999	2.6	11,476	7.5

産業別就業人口の推移

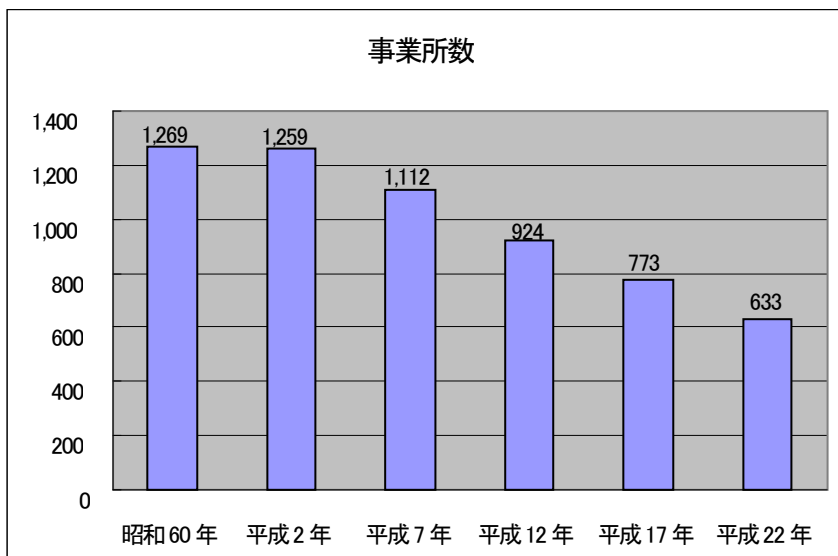


3. 工業の推移

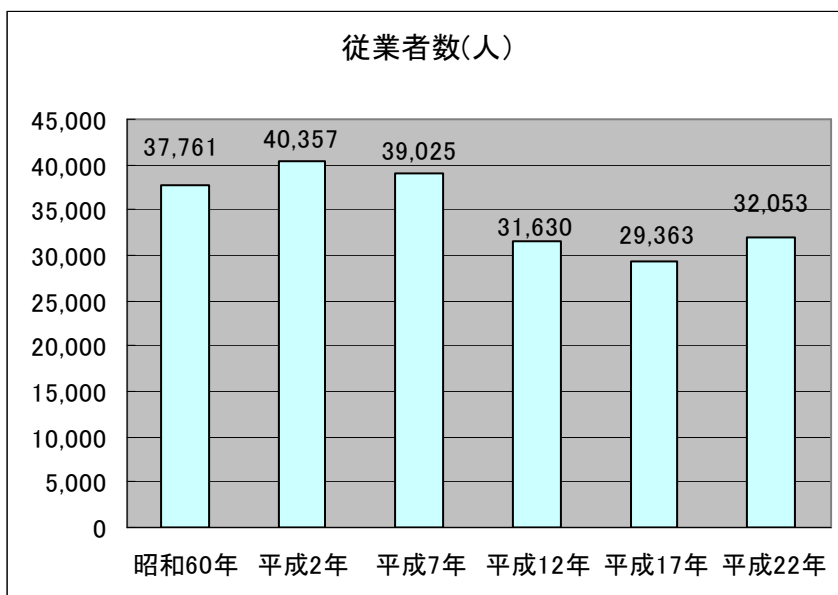
工業の推移

区 分	昭和60年		平成2年		平成7年		平成12年		平成17年		平成22年	
	総数	構成比	総数	構成比	総数	構成比	総数	構成比	総数	構成比	総数	構成比
事業所数	1,269	—	1,259	—	1,112	—	924	—	773	—	633	—
従業者数	人	—	人	—	人	—	人	—	人	—	人	—
製造品出荷額	億円	—	億円	—	億円	—	億円	—	億円	—	億円	—
	18,245	100	18,692	100	17,156	100	19,075	100	21,240	100	24,681	100

事業所数の推移



工場従業者数の推移



製品出荷額の推移

