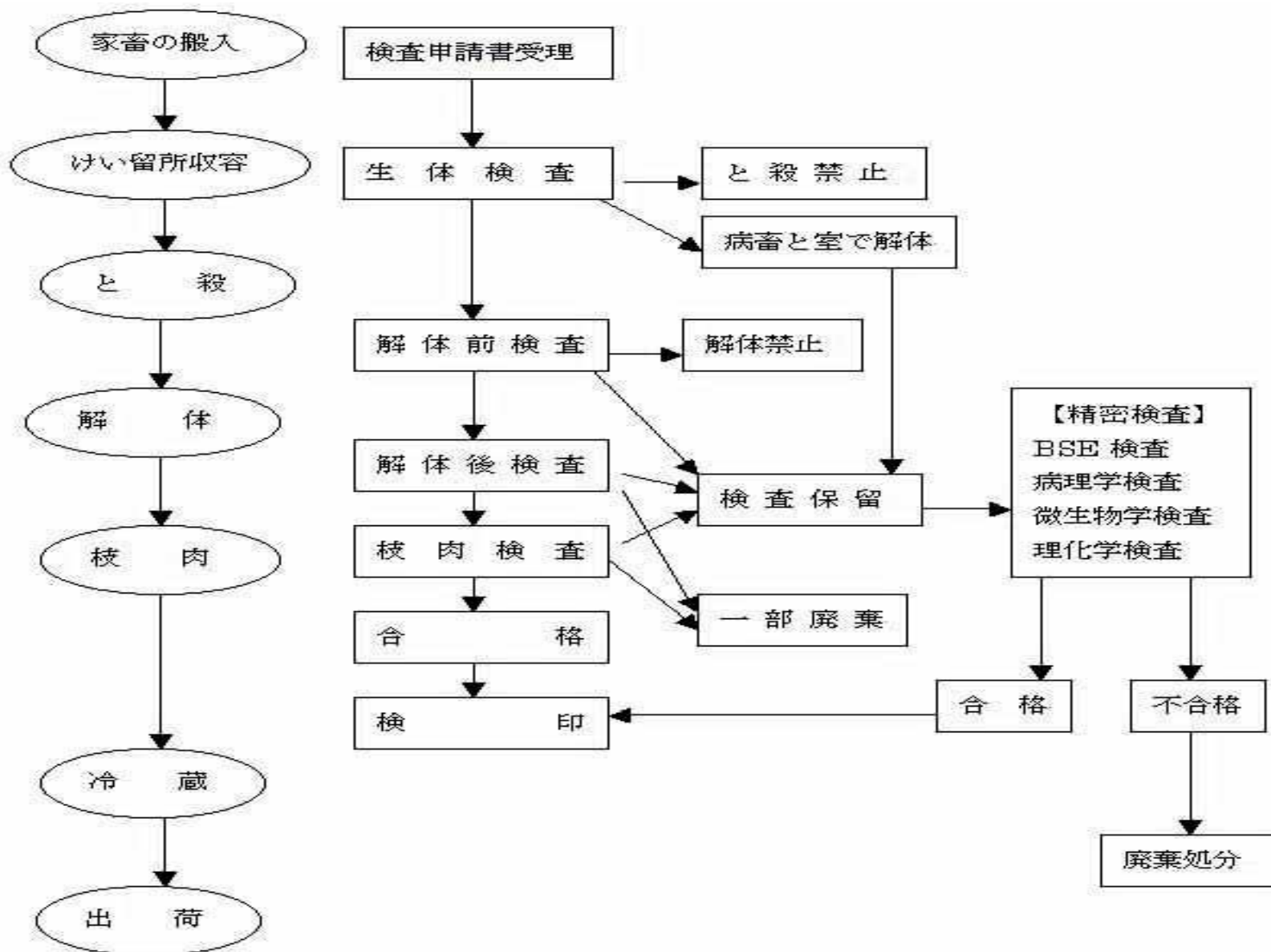


と畜検査工程

牛・馬・豚・めん羊・山羊 検査の流れ



と畜検査の流れ



と畜検査 生体検査



個体識別番号



生体検査

けい留場での健康状態を検査します。また牛では耳につけられている
個体識別番号を確認します。とさつをしてはいけない疾病を発見した
時は、とさつ禁止にします。

と畜検査 解体前検査

牛



豚



解体前検査

とさつをした家畜の血液や外観等に異常がないかを検査します。解体をしてはいけない疾病を発見した場合は、**解体禁止**にします。

と畜検査

内臓検査



牛



豚

内臓検査

解体をした家畜の内臓に異常がないかを検査します。疾病を発見した場合は、その部分を **廃棄** します。また詳しい検査が必要な時は、**精密検査** を行い合否を決定します。