

平成 2 5 年度版

税 務 概 要

四 日 市 市

四 日 市 市 民 憲 章

[昭和57年8月1日
制 定]

私たちの四日市は、西に鈴鹿山脈、東に伊勢湾を望むすばらしい自然に恵まれ、古くから「市」が開かれたまちとして、また、東海道の宿場として栄えてきました。この自然と歴史のうえに近代産業が開花し、世界に広がる港とともに、明日に向かって躍進する都市です。

私たちは、四日市市民であることに誇りと責任をもち、豊かな未来と住みよい郷土を築くため、次のことを誓います。

1. 自然を愛し
緑と水のきれいなまちをつくります。
1. やさしい心のかよい合う
温かいまちをつくります。
1. きまりを守り
楽しく明るいまちをつくります。
1. 伝統を生かし
文化の香りたかいまちをつくります。
1. 産業を育て
活気あふれるまちをつくります。

目 次

1. 四日市市の概況

- (1) 四日市市の沿革・・・・・・・・・・・・・・・・・・・・・3
- (2) 位置・人口など・・・・・・・・・・・・・・・・・・・・・3
- (3) 人口・世帯数の推移・・・・・・・・・・・・・・・・・・・・・4

2. 行政機構等

- (1) 市長部局の機構・・・・・・・・・・・・・・・・・・・・・5
- (2) 税務職員配置状況・・・・・・・・・・・・・・・・・・・・・8
- (3) 税務事務分掌・・・・・・・・・・・・・・・・・・・・・9
- (4) 徴税費に関する調・・・・・・・・・・・・・・・・・・・・・11
- (5) 税務特殊勤務手当・・・・・・・・・・・・・・・・・・・・・12

3. 一般会計及び市税

- (1) 平成25年度一般会計当初予算額・・・・・・・・・・・・・・・・13
- (2) 平成25年度市税当初予算額・・・・・・・・・・・・・・・・15
- (3) 平成24年度一般会計決算額・・・・・・・・・・・・・・・・16
- (4) 一般会計歳入歳出決算額の推移・・・・・・・・・・・・・・・・18
- (5) 平成24年度市税決算額・・・・・・・・・・・・・・・・20
- (6) 市税年度別決算額の推移・・・・・・・・・・・・・・・・22
- (7) 大規模法人の税額の推移・・・・・・・・・・・・・・・・28
- (8) 市民1人当たり市税負担額の推移・・・・・・・・・・・・・・・・30

4. 市民税

1) 個人市民税

- (1) 調定額の推移(当初)・・・・・・・・・・・・・・・・・・・・・32
- (2) 納税義務者数の推移(当初)・・・・・・・・・・・・・・・・・・・・・33
- (3) 特別徴収の納税義務者数等の推移(当初)・・・・・・・・・・・・・33
- (4) 給与所得に係る納税義務者数等の推移(当初)・・・・・・・・・・・・・33
- (5) 総所得金額等の推移(当初)・・・・・・・・・・・・・・・・・・・・・34

2) 法人市民税

- (1) 平成24年度納税義務者数・・・・・・・・・・・・・・・・・・・・・38
- (2) 調定額の推移(現年度分・決算)・・・・・・・・・・・・・・・・・・・・・38
- (3) 産業別法人数・調定額の状況(決算)・・・・・・・・・・・・・・・・・・・・・39

5. 固定資産税・都市計画税

- (1) 平成25年度土地に関する概要・・・・・・・・・・・・・・・・・・・・・40
- (2) 平成25年度家屋に関する概要・・・・・・・・・・・・・・・・・・・・・43
- (3) 平成25年度償却資産に関する概要・・・・・・・・・・・・・・・・・・・・・47

(4) 国有資産等所在市町村交付金	48
6 . その他の市税	
(1) 平成 2 5 年度軽自動車税課税台数	49
(2) 軽自動車税課税台数及び調定額の推移	50
(3) 市たばこ税の推移	52
(4) 入湯税の推移	53
(5) 事業所税の推移	54
7 . 譲与税・交付金	
(1) 地方譲与税の推移	55
(2) 利子割交付金の推移	56
(3) 配当割交付金の推移	56
(4) 株式等譲渡所得割交付金の推移	56
(5) 地方消費税交付金の推移	56
(6) ゴルフ場利用税交付金の推移	56
(7) 自動車取得税交付金の推移	57
(8) 旧法による自動車取得税交付金の推移	57
8 . 税外収入等	
(1) 税外収入の推移	58
(2) ふるさと応援寄附金の推移	58
(3) 税務諸証明の交付件数の推移	58
(4) 平成 2 4 年度税証明 月別・種類別の交付状況	59
9 . 徴収	
(1) 市税口座振替取扱の推移	61
(2) 滞納処分執行停止の推移	62
(3) 市税不納欠損処分の推移	62
(4) 平成 2 4 年度市税不納欠損額内訳表	63
(5) 財産差押及び差押解除の推移 (県民税含む)	63
(6) 交付要求の推移 (県民税含む)	64
(7) コンビニ納税の推移	64
(8) 平成 2 4 年度税外債権収納率の状況	64
別 表	
(1) 平成 2 5 年度税制一覧表	65
(2) 税率等の推移	71

1. 四日市市の概況

- (1) 四日市市の沿革
- (2) 位置・人口など
- (3) 人口・世帯数の推移

1 . 四日市市の概況

(1) 四日市市の沿革

四日市市は、三重県の東北部、西は鈴鹿連峰・東は伊勢湾に面する北勢地域の中心部に位置しています。文明2年(1470年)に田原忠秀が浜田城(現在の鶴の森公園)を築いた頃から、毎月4日・14日・24日に定期的な市場が開かれるようになったことが、「四日市」と呼ばれる所以と伝えられています。

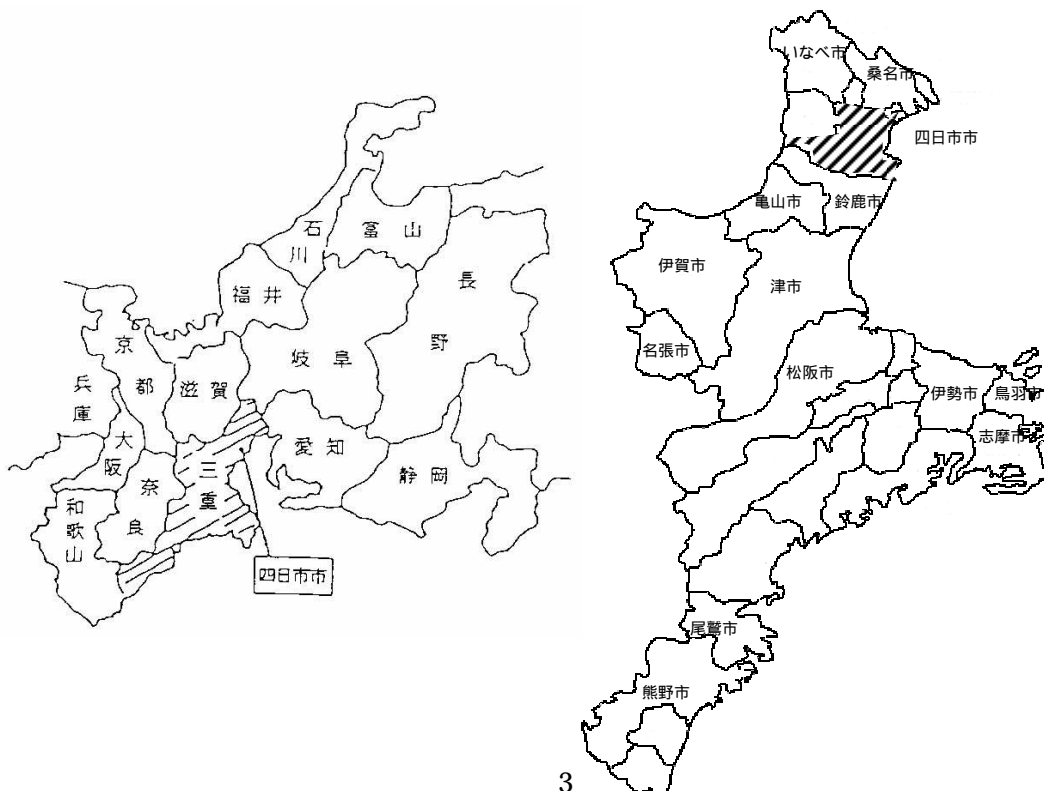
その後、東海道五十三次 43 番目の宿駅として陸海交通の要衝を占めるようになり、明治に入って22年に町制、30年に市制が施行された頃より、植物油・萬古焼・生糸・紡績などの産業が盛んになりました。また、先駆者の偉業により四日市港の改修も行われ、国内貿易はもとより海外への門戸が開かれることとなりました。

以来、数次にわたる町村合併や近代工業の立地を受けて市勢は大きく発展しました。とりわけ昭和30年代には、特定重要港湾四日市港を背景にした、わが国有数の石油化学コンビナートが形成されたのを始めとして、産業基盤の整備・工場の誘致など工業開発を軸とする地域経済の伸展に努め産業都市として重要な役割を果たしてきました。一方、石油化学工場等の進出は大気汚染等の公害をもたらしましたが、今では環境浄化に努力し、自然との調和を目指したまちづくりを進めています。

平成17年2月には楠町と合併し人口も30万人を超え、平成20年4月には保健所政令市に移行しました。今後も中核市への移行を目指すとともに、今までの四日市の歩みを礎に、三重県下最大の都市として、また、伊勢湾岸における国際港湾都市として、「人と文化と自然を育む活気あふれる港まち四日市」の実現に向けまい進してまいります。

(2) 位置・人口など

位 置	東経136°38'	北緯34°57'
広 が り	東西最長 23.76km	南北最長 18.20km
面 積	205.58km ² (平成25年4月1日現在)	
人 口	312,856人 (平成25年4月1日現在)	
世 帯 数	130,012世帯 (平成25年4月1日現在)	
市の形態	商工業都市	





(3) 人口・世帯数の推移

(各年度とも4月1日現在の数値)

区分 年度	人 口			世 帯 数 (世 帯)	面 積 (km ²)
	総 数 (人)	男 (人)	女 (人)		
平成16年度	296,959	146,237	150,722	112,279	197.40
17	309,648	152,737	156,911	118,183	205.16
18	310,710	153,433	157,277	120,273	205.30
19	311,904	154,378	157,526	122,284	205.53
20	313,495	155,604	157,891	124,587	205.53
21	313,963	156,069	157,894	126,231	205.53
22	313,890	155,998	157,892	127,082	205.53
23	314,162	156,249	157,913	128,253	205.58
24	313,683	155,954	157,729	129,102	205.58
25	312,856	155,519	157,337	130,012	205.58

平成17年2月7日 桶町と合併

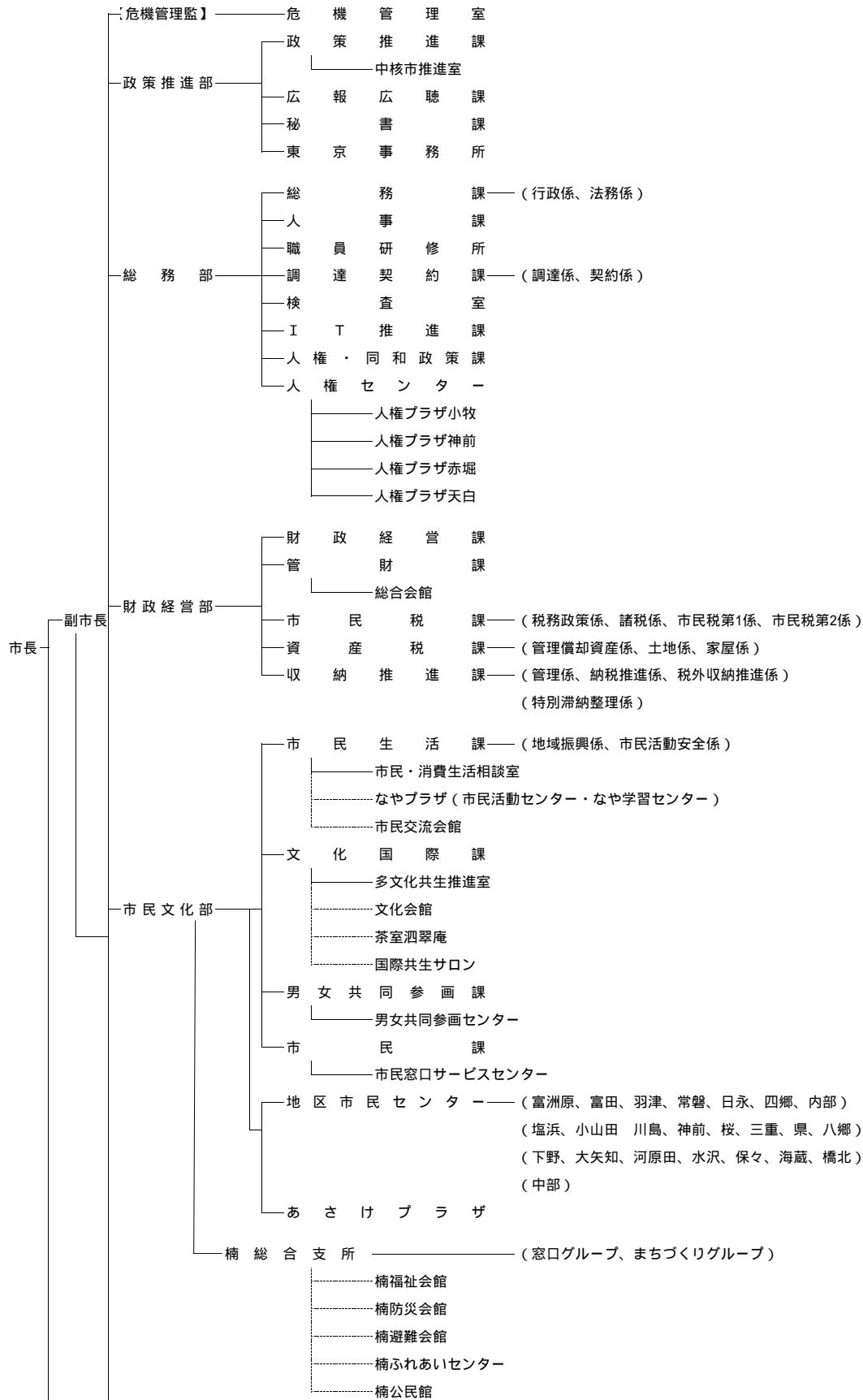
2. 行政機構等

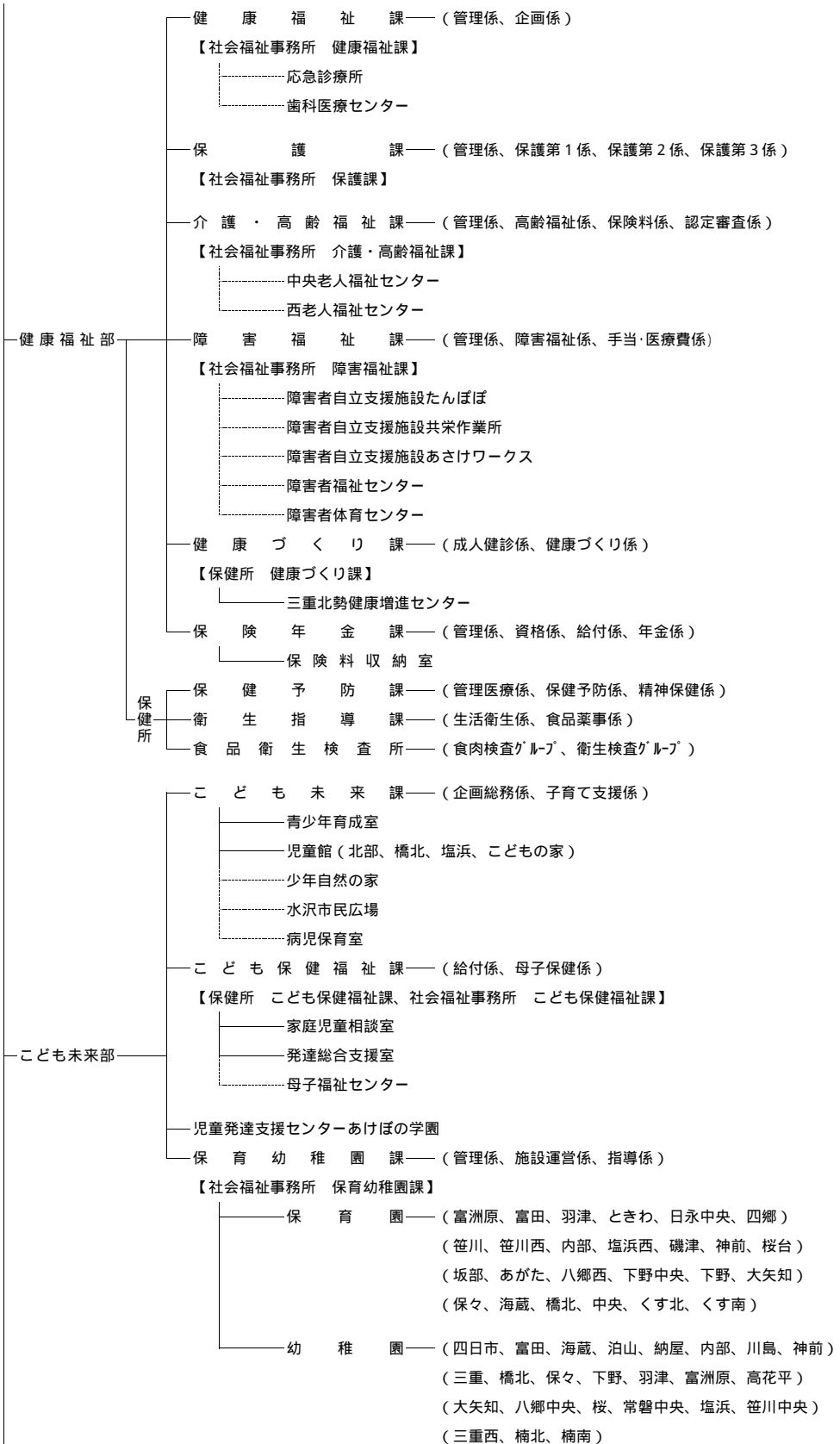
- (1) 市長部局の機構
- (2) 税務職員配置状況
- (3) 税務事務分掌
- (4) 徴税費に関する調
- (5) 税務特殊勤務手当

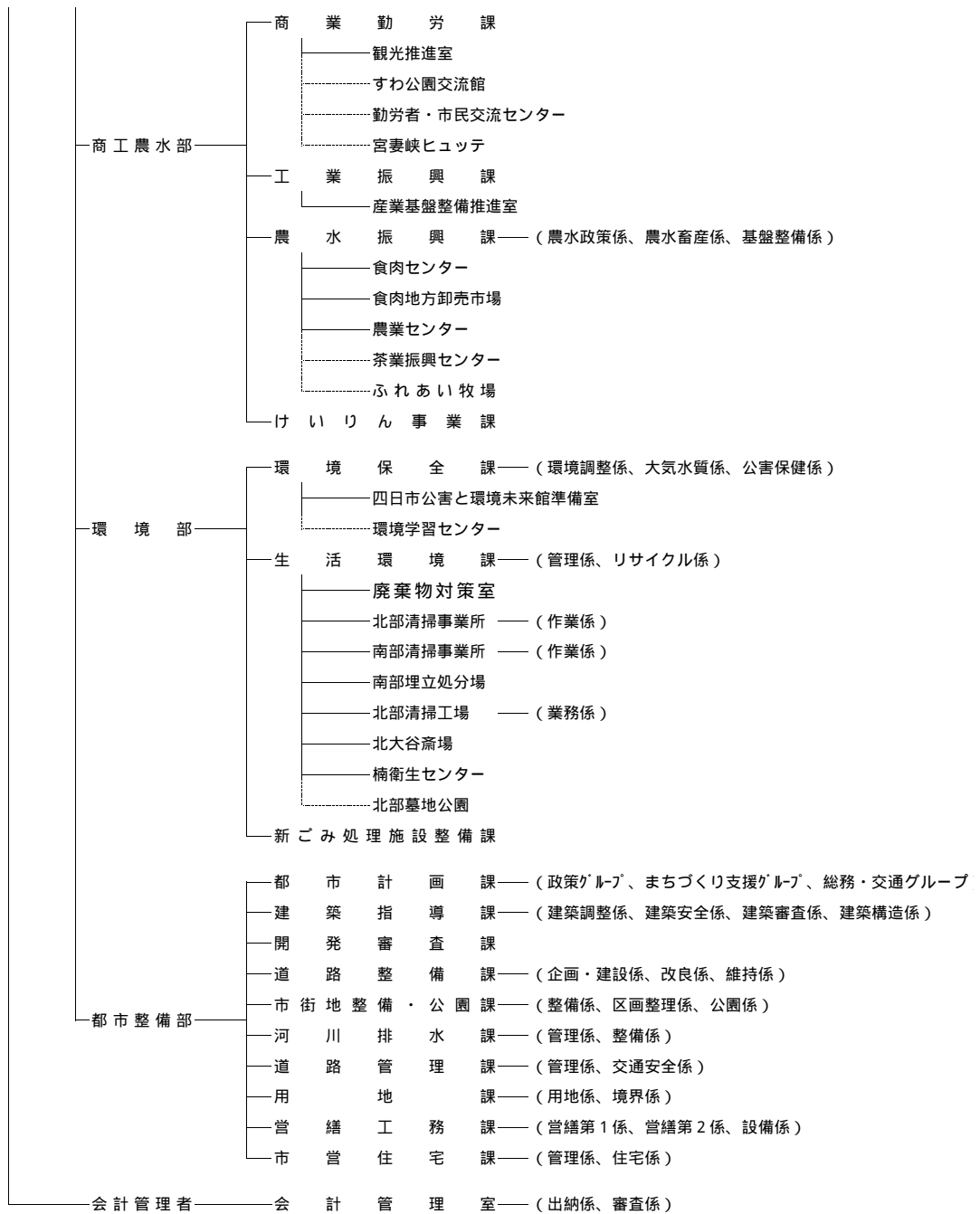
2. 行政機構等

(1) 市長部局の機構

【平成25年4月1日】
(破線は主な公の施設)







(2) 税務職員配置状況

(平成25年4月1日現在)

部	課	係	部長	次長	参事	課長	副参事	課長補佐	課付主幹	係長	主幹	主技	事師	主事補	事務試補	再任用	嘱託	計	
財 政 經 営 部	部長・次長		1	1														2	
	市 民 税 課						1												1
		税務政策係								1			1 (1)	1 (1)		2			5 (2)
		諸税係								1			3 (1)	1 (1)	1	2			8 (2)
		市民税第1係								1			2 (1)	2 (1)	1 (1)	1	1 (1)		8 (4)
		市民税第2係								1	1 (1)	3 (1)		1	2 (1)				8 (3)
		計						1		4		1 (1)	9 (4)	4 (3)	3 (1)	7 (1)	1 (1)		30 (11)
	資 産 税 課	資			1		1												2
		管理償却資産係									1	3 (3)		1 (1)	1				6 (4)
		土地係								1	3 (1)	2 (2)	1 (1)	1					8 (4)
		家屋係								1	3	4 (3)	1 (1)		2				11 (4)
		計			1		1			2	7 (1)	9 (8)	2 (2)	2 (1)	3				27 (12)
	収 納 推 進 課	収				1													1
		管理係									1 (1)		4 (4)		1 (1)	1 (1)			7 (7)
		納税推進係								2	1	1		1			8 (8)		13 (8)
		税外収納推進係								1	2								3
		特別滞納整理係								1	1	2 (2)	2 (2)						6 (4)
		計				1				4	1 (1)	4	7 (6)	2 (2)	2 (1)	1 (1)	8 (8)		30 (19)
	合計		1	1	1	1	2			10	1 (1)	12 (2)	25 (18)	8 (7)	7 (3)	11 (2)	9 (9)		89 (42)

* 次長 市民税課長兼務

* 市民税課 副参事は課長補佐兼務、各係の課付主幹は係長兼務

* 資産税課 参事は課長兼務、副参事は課長補佐・管理償却資産係長兼務、土地係・家屋係の課付主幹は係長兼務

* 収納推進課 納税推進係の課付主幹のうち1名は係長兼務、税外収納推進係・特別滞納整理係の課付主幹は係長兼務

* ()は女子職員数(内数)

(3) 税務事務分掌

(平成25年4月1日現在)

部 課	係	事 務 分 掌	
財政経営部 市民税課	税 務 政 策 係	1. 税務政策の企画及び調査に関すること。 2. 税収資料の収集及び税務統計に関すること。 3. 市税犯則事件に関すること。 4. 市税に係る争訟に関すること。 5. 固定資産評価審査委員会に関すること。 6. 税関係書類の閲覧及び証明に関すること。 7. 市民税課、資産税課、収納推進課の事務事業の調整に関すること。 8. 課の庶務に関すること。	
		諸 税 係	1. 法人市民税、軽自動車税、市たばこ税、入湯税及び事業所税の調査、賦課及び調定に関すること。 2. 自動車臨時運行許可に関すること。
		市 民 税 第 1 係	1. 個人の市民税の調査、賦課及び調定に関すること。
		市 民 税 第 2 係	
資 産 税 課	管 理 償 却 資 産 係	1. 償却資産に係る評価及び賦課に関すること。 2. 固定資産税、都市計画税及び特別土地保有税の調定に関すること。 3. 国有資産等所在市町村交付金に関すること。 4. 課の庶務に関すること。	
	土 地 係	1. 土地に係る評価及び賦課に関すること。 2. 特別土地保有税の賦課に関すること。	
	家 屋 係	1. 家屋に係る評価及び賦課に関すること。	
収 納 推 進 課	管 理 係	1. 市税の収納管理及び督促並びに課が行った税外債権の滞納整理に伴う収納管理に関すること。 2. 交付要求に関すること。 3. 市税過誤納金の還付及び充当に関すること。 4. 県民税の払込みに関すること。 5. 納税思想の普及向上及び納税奨励に関すること。 6. 口座振替の推進に関すること。 7. 納付委託に関すること。 8. 換価処分に関すること。 9. 課の庶務に関すること。	
	納 税 推 進 係	1. 市税の徴収及び督促に関すること。 2. 分納誓約の履行管理に関すること。 3. 市外在住者及び外国人滞納者に対する滞納整理に関すること。	

部 課	係	事 務 分 掌
収 納 推 進 課	税 外 収 納 推 進 係	1. 税外債権の徴収及び督促に関する事。 2. 税外債権の滞納処分に関する事。
	特 別 滞 納 整 理 係	1. 市税の徴収及び督促に関する事。 2. 市税の滞納処分に関する事。 3. 三重地方税管理回収機構との連絡に関する事。

(4) 徴税費に関する調

(課税状況等の調 第39表による)

(単位:千円,%)

費 目		年 度					
		平成20年度	平成21年度	平成22年度	平成23年度	平成24年度	
税 収 入 額	(1) 市 税	63,419,685	61,227,427	59,387,874	61,867,325	62,144,224	
	(2) 個人の県民税	12,465,891	12,558,409	11,389,632	11,375,524	11,764,209	
	(3) 合 計	75,885,576	73,785,836	70,777,506	73,242,849	73,908,433	
徴 税 費	人 件 費	(4) 基 本 給	311,780	299,197	299,265	278,043	263,845
		(5) 諸 手 当	198,307	175,065	166,126	159,308	146,010
		(イ) 超過勤務手当	60,412	54,212	48,023	48,600	41,546
		(ロ) 税務特別手当	0	0	0	0	0
		(ハ) その他の手当	137,895	120,853	118,103	110,708	104,464
		(6) そ の 他	80,652	85,498	87,720	86,142	82,641
		(7) 小 計	590,739	559,760	553,111	523,493	492,496
税 用 費	需 用 費	(8) 旅 費	1,172	1,100	820	770	1,002
		(9) 賃 金	56,330	71,362	76,586	76,533	66,041
		(10) そ の 他	172,037	171,031	204,995	165,135	182,328
		(11) 小 計	229,539	243,493	282,401	242,438	249,371
費	報 奨 金 及 び 此 類 に 類 する 経 費	(12) 納期前納付の報奨金	25,506	24,901	25,094	25,277	0
		(イ) うち 住民税	5,764	5,320	4,903	4,666	0
		(ロ) うち 固都税	19,742	19,581	20,191	20,611	0
		(13) 納税奨励金	0	0	0	0	0
		(14) そ の 他	3,755	4,752	850	1,405	947
		(15) 小 計	29,261	29,653	25,944	26,682	947
その他	(16) そ の 他	15,402	14,106	12,807	12,433	8,109	
	(17) 合 計	864,941	847,012	874,263	805,046	750,923	
県 民 税 徴 収 取 扱 費	(18) 納税通知書(通知書を含む)の数を基準にした金額	-	-	-	-	-	
	(19) 徴収額を基準にした金額	-	-	-	-	-	
	(20) 納税義務者数を基準にした金額	611,279	510,543	503,407	492,423	462,904	
	(21) 報奨金の類に相当する金額	2,287	2,112	1,945	1,851	0	
	(22) 合 計	613,566	512,655	505,352	494,274	462,904	
(23)	(17) - (22)	251,375	334,357	368,911	310,772	288,019	
税 収 入 額 に 対 する 徴 税 費 の 割 合	(24)	(17) / (3)	1.1	1.1	1.2	1.1	1.0
	(25)	(23) / (1)	0.4	0.5	0.6	0.5	0.5

(5) 税務特殊勤務手当

種 類	勤 務 内 容	区 分	手 当 額	備 考
滞納整理業務手当	庁外において市税の滞納処分に関する直接事務に従事したとき。	日額	300円	

3. 一般会計及び市税

(1) 平成25年度一般会計当初予算額

(2) 平成25年度市税当初予算額

(3) 平成24年度一般会計決算額

(4) 一般会計歳入歳出決算額の推移

(5) 平成24年度市税決算額

(6) 市税年度別決算額の推移

(7) 大規模法人の税額の推移

(8) 市民1人当たり市税負担額の推移

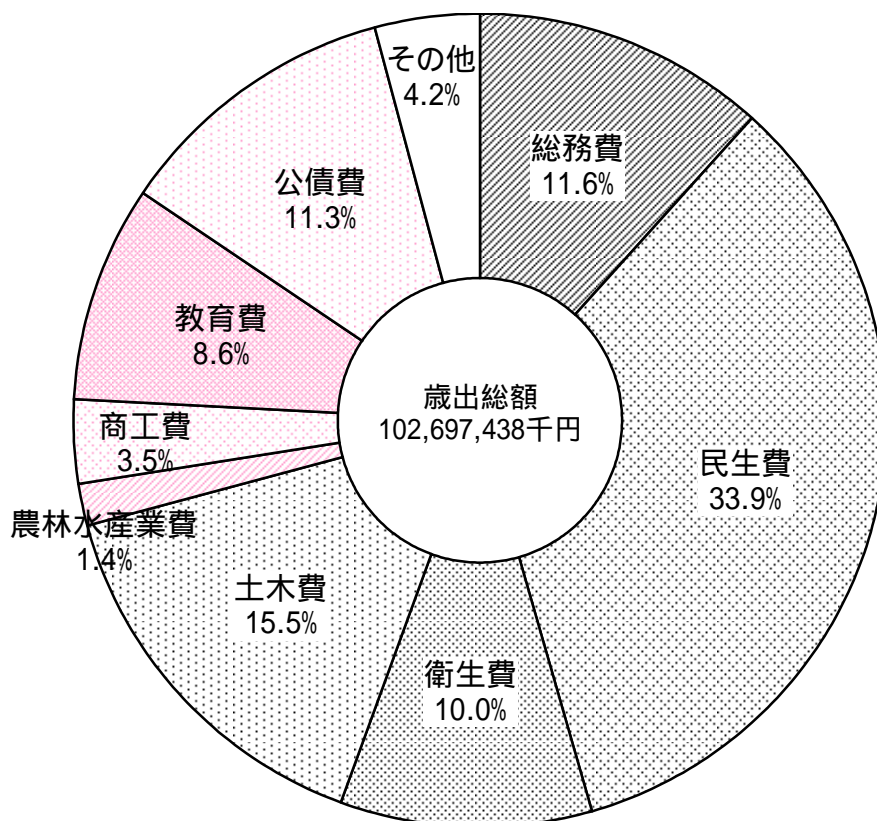
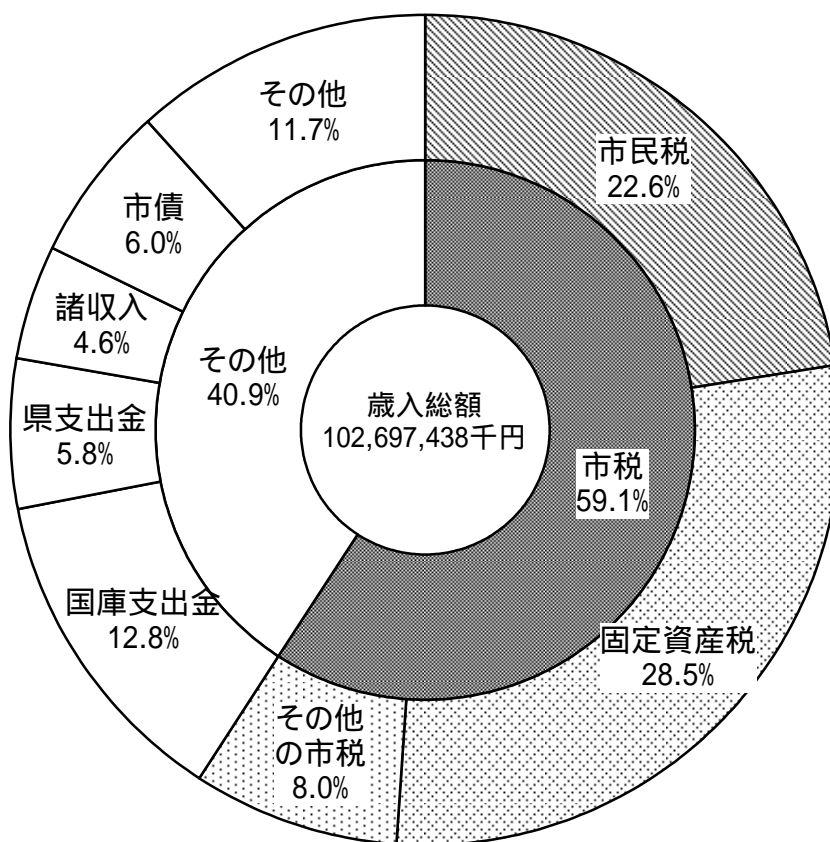
3. 一般会計及び市税

(1) 平成25年度一般会計当初予算額

(単位:千円, %)

歳 入			歳 出		
款 別	予 算 額	構成比	款 別	予 算 額	構成比
市 税	60,739,300	59.1	議 会 費	720,903	0.7
地 方 譲 与 税	1,170,001	1.1	総 務 費	11,926,617	11.6
利 子 割 交 付 金	150,000	0.2	民 生 費	34,785,773	33.9
配 当 割 交 付 金	80,000	0.1	衛 生 費	10,261,953	10.0
株式等譲渡所得割交付金	30,000	0.0	労 働 費	53,371	0.1
地方消費税交付金	2,800,000	2.7	農 林 水 産 業 費	1,448,714	1.4
ゴルフ場利用税交付金	90,000	0.1	商 工 費	3,609,890	3.5
自動車取得税交付金	260,001	0.3	土 木 費	15,940,895	15.5
地方特例交付金	189,100	0.2	消 防 費	3,327,122	3.3
地方交付税	2,540,000	2.5	教 育 費	8,867,739	8.6
交通安全対策特別交付金	69,100	0.1	災 害 復 旧 費	30,918	0.0
分担金及び負担金	1,226,930	1.2	公 債 費	11,623,543	11.3
使用料及び手数料	2,100,727	2.0	予 備 費	100,000	0.1
国 庫 支 出 金	13,115,461	12.8			
県 支 出 金	5,990,184	5.8			
財 産 収 入	127,336	0.1			
寄 附 金	8,721	0.0			
繰 入 金	494,185	0.5			
繰 越 金	600,106	0.6			
諸 収 入	4,739,386	4.6			
市 債	6,176,900	6.0			
歳 入 合 計	102,697,438	100.0	歳 出 合 計	102,697,438	100.0

〔図表〕平成25年度一般会計当初予算額



(2) 平成 2 5 年度市税当初予算額

(単位:千円, %)

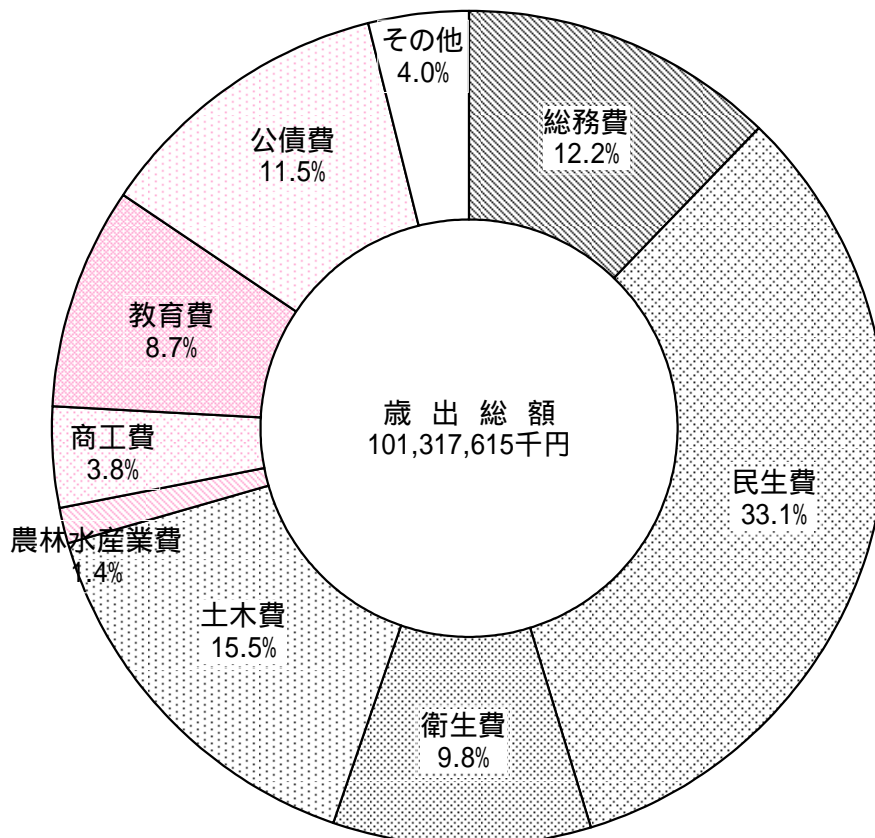
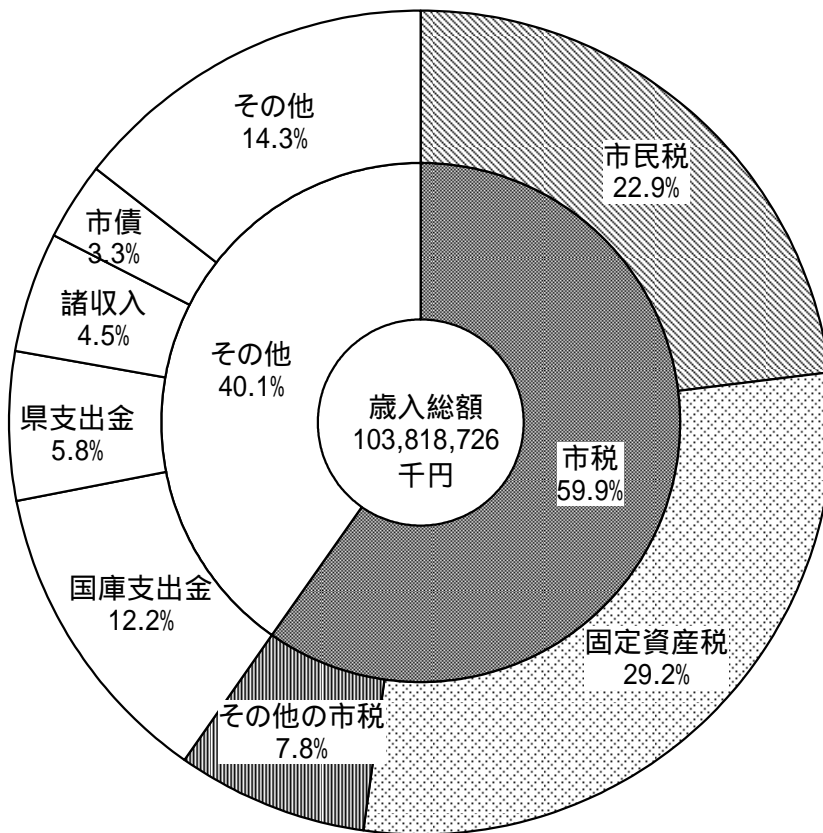
税 目	現 年 度 分	滞納繰越分	合 計	構成比	前年度比
市 民 税	22,844,100	359,600	23,203,700	38.2	100.7
個 人	17,993,400	353,900	18,347,300		102.5
法 人	4,850,700	5,700	4,856,400		94.4
固 定 資 産 税	29,028,600	216,000	29,244,600	48.2	97.8
純固定資産税	29,000,600	216,000	29,216,600		97.9
国有資産等所在市町村 交付金	28,000	0	28,000		85.6
軽 自 動 車 税	537,100	8,700	545,800	0.9	102.5
市 た ば こ 税	2,470,400	0	2,470,400	4.1	109.6
入 湯 税	1,600	0	1,600	0.0	80.0
事 業 所 税	2,753,400	2,500	2,755,900	4.5	104.2
都 市 計 画 税	2,499,400	17,900	2,517,300	4.1	100.2
合 計	60,134,600	604,700	60,739,300	100.0	99.8

(3) 平成24年度一般会計決算額

(単位:千円,%)

歳 入			歳 出		
款 別	決 算 額	構 成 比	款 別	決 算 額	構 成 比
市 税	62,144,224	59.9	議 会 費	693,275	0.7
地 方 譲 与 税	1,217,171	1.2	総 務 費	12,364,850	12.2
利 子 割 交 付 金	142,180	0.1	民 生 費	33,561,441	33.1
配 当 割 交 付 金	112,584	0.1	衛 生 費	9,956,027	9.8
株式等譲渡所得割交付金	28,029	0.0	労 働 費	48,752	0.1
地方消費税交付金	3,128,067	3.0	農 林 水 産 業 費	1,421,113	1.4
ゴルフ場利用税交付金	96,037	0.1	商 工 費	3,880,800	3.8
自動車取得税交付金	312,434	0.3	土 木 費	15,663,192	15.5
地方特例交付金	192,593	0.2	消 防 費	3,267,661	3.2
地方交付税	2,752,606	2.6	教 育 費	8,846,327	8.7
交通安全対策特別交付金	67,626	0.1	公 債 費	11,606,408	11.5
分担金及び負担金	1,172,505	1.1	予 備 費	0	0.0
使用料及び手数料	2,035,965	2.0	災 害 復 旧 費	7,769	0.0
国 庫 支 出 金	12,678,171	12.2			
県 支 出 金	6,048,532	5.8			
財 産 収 入	162,632	0.2			
寄 附 金	9,923	0.0			
繰 入 金	397,153	0.4			
繰 越 金	3,050,633	2.9			
諸 収 入	4,675,561	4.5			
市 債	3,394,100	3.3			
歳 入 合 計	103,818,726	100.0	歳 出 合 計	101,317,615	100.0

〔図表〕平成24年度一般会計決算額



(4) 一般会計歳入歳出決算額の推移

款 別	平成 20 年度		平成 21 年度	
	決 算 額	構成比	決 算 額	構成比
歳 入 合 計	109,318,229	100.0	109,113,037	100.0
市 税	63,419,685	58.0	61,227,427	56.1
地 方 譲 与 税	1,433,429	1.3	1,278,194	1.2
利 子 割 交 付 金	249,672	0.2	204,414	0.2
配 当 割 交 付 金	102,432	0.1	78,091	0.1
株 式 等 譲 渡 所 得 割 交 付 金	35,051	0.0	39,854	0.0
地 方 消 費 税 交 付 金	2,815,636	2.6	3,046,168	2.8
ゴ ル フ 場 利 用 税 交 付 金	97,054	0.1	94,953	0.1
自 動 車 取 得 税 交 付 金	648,213	0.6	347,336	0.3
地 方 特 例 交 付 金	679,061	0.6	694,124	0.6
地 方 交 付 税	1,169,468	1.1	1,610,781	1.5
交 通 安 全 対 策 特 別 交 付 金	70,844	0.1	71,897	0.1
分 担 金 及 び 負 担 金	1,218,530	1.1	1,212,106	1.1
使 用 料 及 び 手 数 料	2,262,643	2.1	2,079,471	1.9
国 庫 支 出 金	8,468,431	7.8	14,934,453	13.7
県 支 出 金	4,639,834	4.2	4,996,424	4.6
財 産 収 入	854,333	0.8	329,161	0.3
寄 附 金	5,537	0.0	56,349	0.0
繰 入 金	2,237,067	2.0	534,669	0.5
繰 越 金	2,192,115	2.0	2,678,533	2.4
諸 収 入	4,844,494	4.4	5,639,132	5.2
市 債	11,874,700	10.9	7,959,500	7.3
歳 出 合 計	106,639,696	100.0	107,134,534	100.0
議 会 費	610,425	0.6	600,880	0.6
総 務 費	19,553,885	18.3	21,136,458	19.7
民 生 費	26,800,316	25.1	27,549,424	25.7
衛 生 費	9,274,728	8.7	9,185,659	8.6
労 働 費	29,954	0.0	49,480	0.0
農 林 水 産 業 費	2,183,111	2.0	2,360,869	2.2
商 工 費	3,808,283	3.6	3,687,534	3.4
土 木 費	18,189,532	17.1	18,295,950	17.1
消 防 費	4,506,345	4.2	3,497,785	3.3
教 育 費	8,396,048	7.9	8,657,495	8.1
公 債 費	13,210,934	12.4	12,113,000	11.3
予 備 費	0	0.0	0	0.0
災 害 復 旧 費	76,135	0.1	0	0.0

(単位:千円,%)

平成 22 年度		平成 23 年度		平成 24 年度	
決 算 額	構成比	決 算 額	構成比	決 算 額	構成比
103,265,774	100.0	106,402,599	100.0	103,818,726	100.0
59,387,874	57.5	61,867,325	58.1	62,144,224	59.9
1,284,144	1.2	1,302,055	1.2	1,217,171	1.2
193,213	0.2	182,091	0.2	142,180	0.1
93,534	0.1	101,475	0.1	112,584	0.1
30,453	0.0	25,009	0.0	28,029	0.0
3,040,936	3.0	3,095,228	2.9	3,128,067	3.0
95,913	0.1	97,777	0.1	96,037	0.1
317,718	0.3	266,774	0.3	312,434	0.3
516,518	0.5	658,532	0.6	192,593	0.2
2,493,344	2.4	2,818,424	2.7	2,752,606	2.6
69,728	0.1	68,596	0.1	67,626	0.1
1,131,103	1.1	1,151,076	1.1	1,172,505	1.1
2,050,459	2.0	2,077,468	2.0	2,035,965	2.0
13,230,948	12.8	13,305,948	12.5	12,678,171	12.2
5,599,897	5.4	6,104,177	5.7	6,048,532	5.8
220,698	0.2	117,750	0.1	162,632	0.2
8,012	0.0	14,753	0.0	9,923	0.0
789,260	0.8	919,904	0.9	397,153	0.4
1,978,503	1.9	2,568,786	2.4	3,050,633	2.9
4,947,419	4.8	4,930,351	4.6	4,675,561	4.5
5,786,100	5.6	4,729,100	4.4	3,394,100	3.3
100,696,988	100.0	103,351,966	100.0	101,317,615	100.0
583,952	0.6	755,625	0.7	693,275	0.7
13,055,910	13.0	13,830,715	13.4	12,364,850	12.2
33,178,396	32.9	34,080,144	33.0	33,561,441	33.1
9,730,831	9.7	10,665,637	10.3	9,956,027	9.8
48,714	0.0	74,048	0.1	48,752	0.1
1,418,718	1.4	1,418,513	1.4	1,421,113	1.4
3,292,965	3.3	3,427,423	3.3	3,880,800	3.8
16,355,369	16.2	15,728,535	15.2	15,663,192	15.5
3,175,041	3.2	3,377,164	3.3	3,267,661	3.2
8,419,444	8.4	8,665,713	8.4	8,846,327	8.7
11,423,233	11.3	11,315,621	10.9	11,606,408	11.5
0	0.0	0	0.0	0	0.0
14,415	0.0	12,828	0.0	7,769	0.0

(5) 平成24年度市税決算額

区 分 税 目	予 算 現 額	調 定 額 (A)			収 現年課税分
		現年課税分	滞納繰越分	計	
市 税	62,009,200,000	62,246,742,801	2,235,308,650	64,482,051,451	61,495,602,449
市 民 税	23,744,300,000	23,813,590,706	1,341,055,206	25,154,645,912	23,388,580,751
個人市民税	18,148,100,000	18,283,875,806	1,323,096,171	19,606,971,977	17,873,926,091
均 等 割	448,400,000	452,871,000	31,615,052	484,486,052	442,717,008
所 得 割	17,699,700,000	17,831,004,806	1,291,481,119	19,122,485,925	17,431,209,083
うち退職所得		188,995,922	0	188,995,922	188,995,922
(普通徴収)		4,808,655,421	1,287,148,751	6,095,804,172	4,415,747,762
(特別徴収)		13,475,220,385	35,947,420	13,511,167,805	13,458,178,329
法人市民税	5,596,200,000	5,529,714,900	17,959,035	5,547,673,935	5,514,654,660
均 等 割	997,000,000	1,016,107,100	5,210,040	1,021,317,140	1,013,339,721
法 人 税 割	4,599,200,000	4,513,607,800	12,748,995	4,526,356,795	4,501,314,939
(うち超過税率)		401,209,582	1,133,244	402,342,826	400,005,953
固 定 資 産 税	30,217,700,000	30,310,298,100	797,202,926	31,107,501,026	30,022,383,680
純固定資産税	30,185,000,000	30,277,528,000	797,202,926	31,074,730,926	29,989,613,580
土 地	8,604,200,000	8,568,858,099	390,954,194	8,959,812,293	8,426,720,350
家 屋	8,477,500,000	8,589,445,302	396,486,362	8,985,931,664	8,446,966,059
償 却 資 産	13,103,300,000	13,119,224,599	9,762,370	13,128,986,969	13,115,927,171
交 付 金	32,700,000	32,770,100	0	32,770,100	32,770,100
軽 自 動 車 税	532,700,000	545,962,000	29,989,552	575,951,552	533,901,214
市 た ば こ 税	2,254,000,000	2,284,744,485	0	2,284,744,485	2,284,744,485
特別土地保有税	0	0	0	0	0
保 有 分	0	0	0	0	0
取 得 分	0	0	0	0	0
入 湯 税	2,000,000	1,674,910	0	1,674,910	1,674,910
事 業 所 税	2,745,800,000	2,784,982,100	0	2,784,982,100	2,782,646,000
資 産 割	2,344,000,000	2,352,411,300	0	2,352,411,300	2,350,438,049
従 業 者 割	401,800,000	432,570,800	0	432,570,800	432,207,951
都 市 計 画 税	2,512,700,000	2,505,490,500	67,060,966	2,572,551,466	2,481,671,409
土 地	1,407,900,000	1,401,320,505	37,390,196	1,438,710,701	1,387,998,491
家 屋	1,104,800,000	1,104,169,995	29,670,770	1,133,840,765	1,093,672,918

(単位:円,%)

入 済 額 (B)		不 納 欠 損 額 (C)			収入未済額	収納率(B)/(A)		
滞納繰越分	計	現年課税分	滞納繰越分	計	(A) (B) (C)	現年分	滞納分	計
648,621,177	62,144,223,626	2,863,454	129,429,507	132,292,961	2,205,534,864	98.8	29.0	96.4
359,683,246	23,748,263,997	1,345,754	87,373,088	88,718,842	1,317,663,073	98.2	26.8	94.4
346,883,176	18,220,809,267	1,345,754	84,138,653	85,484,407	1,300,678,303	97.8	26.2	92.9
8,288,687	451,005,695	105,000	2,010,472	2,115,472	31,364,885	97.8	26.2	93.1
338,594,489	17,769,803,572	1,240,754	82,128,181	83,368,935	1,269,313,418	97.8	26.2	92.9
0	188,995,922	0	0	0	0	100.0		100.0
333,402,911	4,749,150,673	1,336,467	81,019,439	82,355,906	1,264,297,593	91.8	25.9	77.9
13,480,265	13,471,658,594	9,287	3,119,214	3,128,501	36,380,710	99.9	37.5	99.7
12,800,070	5,527,454,730	0	3,234,435	3,234,435	16,984,770	99.7	71.3	99.6
3,713,389	1,017,053,110	0	938,332	938,332	3,325,698	99.7	71.3	99.6
9,086,681	4,510,401,620	0	2,296,103	2,296,103	13,659,072	99.7	71.3	99.6
808,003	400,813,956					99.7	71.3	99.6
257,621,700	30,280,005,380	1,230,900	36,734,775	37,965,675	789,529,971	99.1	32.3	97.3
257,621,700	30,247,235,280	1,230,900	36,734,775	37,965,675	789,529,971	99.0	32.3	97.3
126,010,774	8,552,731,124	773,800	18,039,882	18,813,682	388,267,487	98.3	32.2	95.5
127,793,881	8,574,759,940	457,100	18,295,153	18,752,253	392,419,471	98.3	32.2	95.4
3,817,045	13,119,744,216	0	399,740	399,740	8,843,013	100.0	39.1	99.9
0	32,770,100	0	0	0	0	100.0		100.0
9,645,011	543,546,225	116,800	2,231,503	2,348,303	30,057,024	97.8	32.2	94.4
0	2,284,744,485	0	0	0	0	100.0		100.0
0	0	0	0	0	0			
0	0	0	0	0	0			
0	0	0	0	0	0			
0	1,674,910	0	0	0	0	100.0		100.0
0	2,782,646,000	0	0	0	2,336,100	99.9		99.9
0	2,350,438,049	0	0	0	1,973,251	99.9		99.9
0	432,207,951	0	0	0	362,849	99.9		99.9
21,671,220	2,503,342,629	170,000	3,090,141	3,260,141	65,948,696	99.0	32.3	97.3
12,082,903	1,400,081,394	104,500	1,722,924	1,827,424	36,801,883	99.0	32.3	97.3
9,588,317	1,103,261,235	65,500	1,367,217	1,432,717	29,146,813	99.0	32.3	97.3

(6) 市税年度別決算額の推移

(その1)

(「地方財政状況調査」中の第6表「市町村税の徴収実績」による)

年度等 税目	平成20年度								
	調定額			収入額			収納率	前年度比	
	現年課税分	滞納繰越分	計	現年課税分	滞納繰越分	計	計	調定計	収入計
市 税	63,798,802	2,104,559	65,903,361	62,860,491	559,194	63,419,685	96.2	105.3	105.1
市 民 税	26,932,666	1,156,636	28,089,302	26,295,712	315,711	26,611,423	94.7	99.3	98.4
個人市民税	19,333,504	1,113,059	20,446,563	18,720,612	303,630	19,024,242	93.0	104.2	103.2
均等割	459,498	29,596	489,094	444,931	8,074	453,005	92.6	102.9	102.2
所得割	18,874,006	1,083,463	19,957,469	18,275,681	295,556	18,571,237	93.1	104.2	103.2
うち退職所得	165,673	0	165,673	165,673	0	165,673	100.0	101.4	101.4
(普通徴収)	6,359,595	1,102,256	7,461,851	5,768,784	297,004	6,065,788	81.3	102.2	99.1
(特別徴収)	12,973,909	10,803	12,984,712	12,951,829	6,625	12,958,454	99.8	105.3	105.3
法人市民税	7,599,162	43,577	7,642,739	7,575,100	12,081	7,587,181	99.3	88.3	88.1
均等割	1,024,747	5,005	1,029,752	1,021,502	1,388	1,022,890	99.3	98.1	98.0
法人税割	6,574,415	38,572	6,612,987	6,553,598	10,693	6,564,291	99.3	86.9	86.7
(うち超過税率)	584,392	3,429	587,821	582,542	951	583,493	99.3	89.6	90.0
固 定 資 産 税	31,720,444	831,774	32,552,218	31,454,744	212,271	31,667,015	97.3	112.1	112.4
純固定資産税	31,684,714	831,775	32,516,489	31,419,015	212,271	31,631,286	97.3	112.2	112.5
土 地	9,016,082	439,405	9,455,487	8,884,909	111,751	8,996,660	95.1	99.2	99.2
家 屋	9,009,563	385,109	9,394,672	8,878,485	97,942	8,976,427	95.5	106.0	106.1
償却資産	13,659,069	7,261	13,666,330	13,655,621	2,578	13,658,199	99.9	129.2	129.2
交付金・納付金	35,729	0	35,729	35,729	0	35,729	100.0	56.6	56.6
軽自動車税	502,712	36,215	538,927	488,422	10,813	499,235	92.6	103.0	103.9
市たばこ税	2,085,040	0	2,085,040	2,085,040	0	2,085,040	100.0	96.0	96.0
特別土地保有税	0	0	0	0	0	0			
保有分	0	0	0	0	0	0			
取得分	0	0	0	0	0	0			
入 湯 税	377	0	377	377	0	377	100.0	95.2	95.2
事業所税									
資産割									
従業者割									
都 市 計 画 税	2,557,563	79,934	2,637,497	2,536,196	20,399	2,556,595	96.9	102.1	102.2
土 地	1,425,849	47,938	1,473,787	1,413,937	12,234	1,426,171	96.8	98.9	99.1
家 屋	1,131,714	31,996	1,163,710	1,122,259	8,165	1,130,424	97.1	106.4	106.6

(単位:千円,%)

平成 2 1 年 度								
調 定 額			収 入 額			収納率	前年度比	
現年課税分	滞納繰越分	計	現年課税分	滞納繰越分	計	計	調定計	収入計
61,572,206	2,238,145	63,810,351	60,644,325	583,102	61,227,427	96.0	96.8	96.5
23,270,611	1,365,984	24,636,595	22,653,456	345,885	22,999,341	93.4	87.7	86.4
19,374,784	1,326,594	20,701,378	18,773,057	338,354	19,111,411	92.3	101.2	100.5
464,199	33,586	497,785	450,040	8,566	458,606	92.1	101.8	101.2
18,910,585	1,293,008	20,203,593	18,323,017	329,788	18,652,805	92.3	101.2	100.4
176,823	0	176,823	176,823	0	176,823	100.0	106.7	106.7
6,189,964	1,296,150	7,486,114	5,609,398	325,518	5,934,916	79.3	100.3	97.8
13,184,820	30,444	13,215,264	13,163,659	12,836	13,176,495	99.7	101.8	101.7
3,895,827	39,390	3,935,217	3,880,399	7,531	3,887,930	98.8	51.5	51.2
977,608	4,874	982,482	973,737	932	974,669	99.2	95.4	95.3
2,918,219	34,516	2,952,735	2,906,662	6,599	2,913,261	98.7	44.7	44.4
259,397	3,068	262,465	258,370	587	258,957	98.7	44.7	44.4
33,312,831	770,276	34,083,107	33,037,832	208,724	33,246,556	97.5	104.7	105.0
33,276,434	770,276	34,046,710	33,001,435	208,724	33,210,159	97.5	104.7	105.0
8,900,070	397,703	9,297,773	8,764,100	107,010	8,871,110	95.4	98.3	98.6
8,793,479	364,640	9,158,119	8,659,138	98,113	8,757,251	95.6	97.5	97.6
15,582,885	7,933	15,590,818	15,578,197	3,601	15,581,798	99.9	114.1	114.1
36,397	0	36,397	36,397	0	36,397	100.0	101.9	101.9
517,988	32,209	550,197	502,955	9,613	512,568	93.2	102.1	102.7
1,954,807	0	1,954,807	1,954,807	0	1,954,807	100.0	93.8	93.8
0	0	0	0	0	0			
0	0	0	0	0	0			
0	0	0	0	0	0			
338	0	338	338	0	338	100.0	89.7	89.7
2,515,631	69,676	2,585,307	2,494,937	18,880	2,513,817	97.2	98.0	98.3
1,408,554	40,807	1,449,361	1,396,967	11,057	1,408,024	97.1	98.3	98.7
1,107,077	28,869	1,135,946	1,097,970	7,823	1,105,793	97.3	97.6	97.8

(その)

年度等 税目	平成 22 年度								
	調定額			収入額			収納率	前年度比	
	現年課税分	滞納繰越分	計	現年課税分	滞納繰越分	計	計	調定計	収入計
市 税	59,577,028	2,294,630	61,871,658	58,768,562	619,312	59,387,874	96.0	97.0	97.0
市 民 税	22,670,437	1,438,102	24,108,539	22,218,344	364,124	22,582,468	93.7	97.9	98.2
個人市民税	17,420,325	1,415,594	18,835,919	16,988,285	355,603	17,343,888	92.1	91.0	90.8
均等割	452,226	32,190	484,416	441,010	8,087	449,097	92.7	97.3	97.9
所得割	16,968,099	1,383,404	18,351,503	16,547,275	347,516	16,894,791	92.1	90.8	90.6
内退職所得	149,539	0	149,539	149,539	0	149,539	100.0	84.6	84.6
(普通徴収)	5,003,129	1,378,742	6,381,871	4,591,240	342,441	4,933,681	77.3	85.2	83.1
(特別徴収)	12,417,196	36,852	12,454,048	12,397,045	13,162	12,410,207	99.6	94.2	94.2
法人市民税	5,250,112	22,508	5,272,620	5,230,059	8,521	5,238,580	99.4	134.0	134.7
均等割	1,002,114	4,616	1,006,730	998,287	1,748	1,000,035	99.3	102.5	102.6
法人税割	4,247,998	17,892	4,265,890	4,231,772	6,773	4,238,545	99.4	144.5	145.5
(内超過税率)	377,600	1,590	379,190	376,158	602	376,760	99.4	144.5	145.5
固 定 資 産 税	31,495,473	759,679	32,255,152	31,186,134	225,499	31,411,633	97.4	94.6	94.5
純固定資産税	31,460,024	759,679	32,219,703	31,150,685	225,499	31,376,184	97.4	94.6	94.5
土 地	8,780,881	387,303	9,168,184	8,631,508	114,385	8,745,893	95.4	98.6	98.6
家 屋	9,076,073	363,385	9,439,458	8,921,678	107,321	9,028,999	95.7	103.1	103.1
償却資産	13,603,070	8,991	13,612,061	13,597,499	3,793	13,601,292	99.9	87.3	87.3
交付金・納付金	35,449	0	35,449	35,449	0	35,449	100.0	97.4	97.4
軽 自 動 車 税	527,479	32,515	559,994	513,418	10,593	524,011	93.6	101.8	102.2
市 た ば こ 税	2,010,277	0	2,010,277	2,010,277	0	2,010,277	100.0	102.8	102.8
特 別 土 地 保 有 税	0	0	0	0	0	0			
保 有 分	0	0	0	0	0	0			
取 得 分	0	0	0	0	0	0			
入 湯 税	711	0	711	711	0	711	100.0	210.4	210.4
事 業 所 税	243,318	0	243,318	236,093	0	236,093	97.0		
資 産 割	216,733	0	216,733	210,297	0	210,297	97.0		
従 業 者 割	26,585	0	26,585	25,796	0	25,796	97.0		
都 市 計 画 税	2,629,333	64,334	2,693,667	2,603,585	19,096	2,622,681	97.4	104.2	104.3
土 地	1,444,880	37,249	1,482,129	1,430,731	11,057	1,441,788	97.3	102.3	102.4
家 屋	1,184,453	27,085	1,211,538	1,172,854	8,039	1,180,893	97.5	106.7	106.8

(単位:千円,%)

平成 2 3 年 度								
調 定 額			収 入 額			収納率	前年度比	
現年課税分	滞納繰越分	計	現年課税分	滞納繰越分	計	計	調定計	収入計
61,939,017	2,296,221	64,235,238	61,177,787	689,538	61,867,325	96.3	103.8	104.2
22,923,470	1,422,970	24,346,440	22,517,470	392,032	22,909,502	94.1	101.0	101.4
17,331,442	1,395,411	18,726,853	16,938,952	372,078	17,311,030	92.4	99.4	99.8
451,806	30,185	481,991	441,574	8,049	449,623	93.3	99.5	100.1
16,879,636	1,365,226	18,244,862	16,497,378	364,029	16,861,407	92.4	99.4	99.8
133,153	0	133,153	133,153	0	133,153	100.0	89.0	89.0
4,723,921	1,356,374	6,080,295	4,346,285	357,584	4,703,869	77.4	95.3	95.3
12,607,521	39,037	12,646,558	12,592,667	14,494	12,607,161	99.7	101.5	101.6
5,592,028	27,559	5,619,587	5,578,518	19,954	5,598,472	99.6	106.6	106.9
1,006,917	5,210	1,012,127	1,004,485	3,772	1,008,257	99.6	100.5	100.8
4,585,111	22,349	4,607,460	4,574,033	16,182	4,590,215	99.6	108.0	108.3
407,565	1,987	409,552	406,581	1,438	408,019	99.6	108.0	108.3
31,035,594	770,057	31,805,651	30,720,549	258,757	30,979,306	97.4	98.6	98.6
31,000,331	770,057	31,770,388	30,685,286	258,757	30,944,043	97.4	98.6	98.6
8,675,521	385,271	9,060,792	8,526,116	129,033	8,655,149	95.5	98.8	99.0
9,331,637	375,882	9,707,519	9,170,932	125,888	9,296,820	95.8	102.8	103.0
12,993,173	8,904	13,002,077	12,988,238	3,836	12,992,074	99.9	95.5	95.5
35,263	0	35,263	35,263	0	35,263	100.0	99.5	99.5
536,661	31,508	568,169	523,193	9,863	533,056	93.8	101.5	101.7
2,319,907	0	2,319,907	2,319,907	0	2,319,907	100.0	115.4	115.4
0	0	0	0	0	0			
0	0	0	0	0	0			
0	0	0	0	0	0			
2,063	0	2,063	2,063	0	2,063	100.0	290.2	290.2
2,483,540	7,225	2,490,765	2,483,540	7,225	2,490,765	100.0	1023.7	1,055.0
2,092,517	6,436	2,098,953	2,092,517	6,436	2,098,953	100.0	968.5	998.1
391,023	789	391,812	391,023	789	391,812	100.0	1473.8	1,518.9
2,637,782	64,461	2,702,243	2,611,065	21,661	2,632,726	97.4	100.3	100.4
1,423,830	36,688	1,460,518	1,409,409	12,328	1,421,737	97.3	98.5	98.6
1,213,952	27,773	1,241,725	1,201,656	9,333	1,210,989	97.5	102.5	102.5

事業所税は平成22年8月1日課税開始

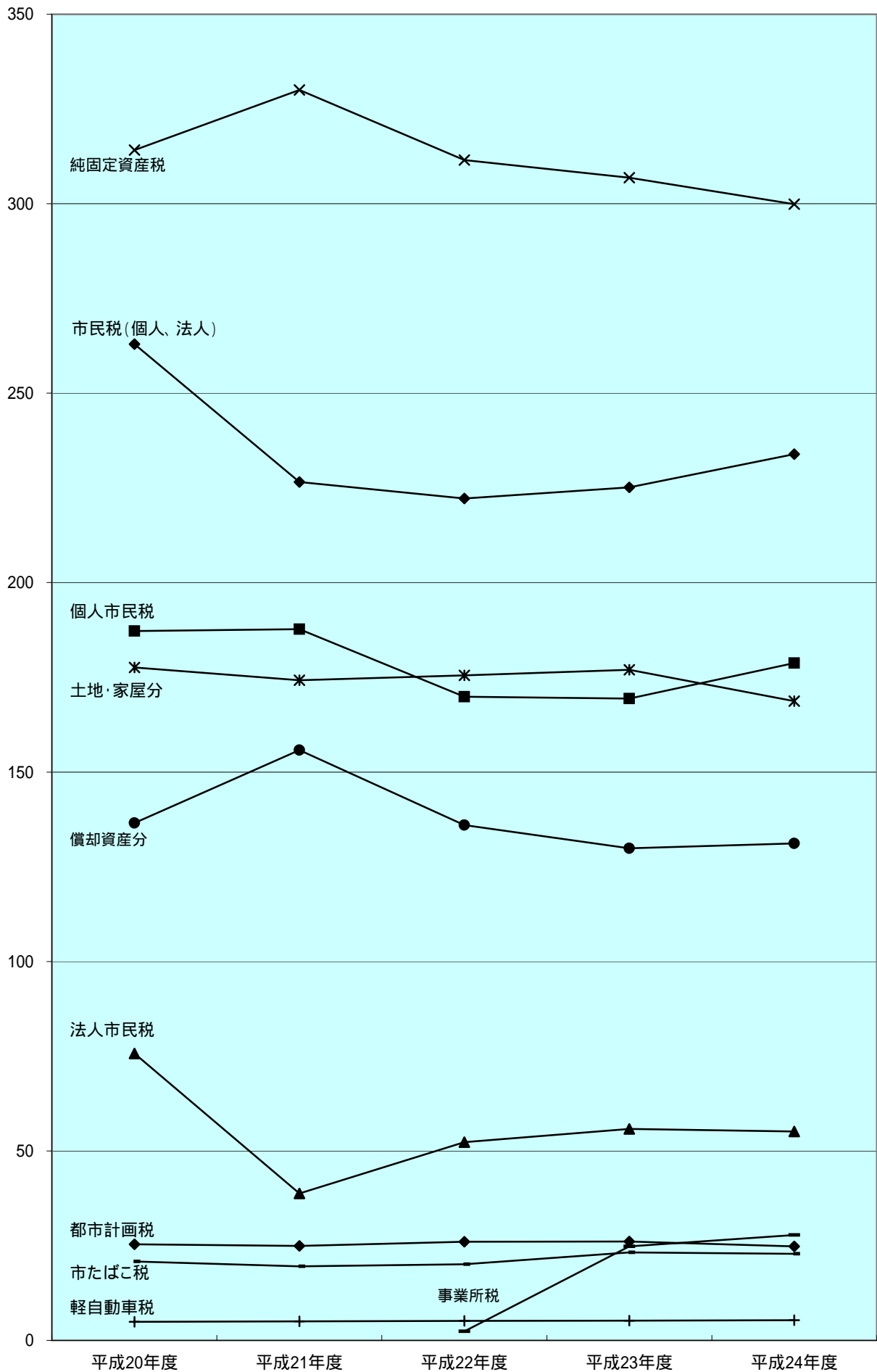
(その)

(単位:千円,%)

年度等 税目	平成24年度								
	調定額			収入額			収納率	前年度比	
	現年課税分	滞納繰越分	計	現年課税分	滞納繰越分	計	計	調定計	収入計
市 税	62,246,743	2,235,309	64,482,052	61,495,603	648,621	62,144,224	96.4	100.4	100.4
市 民 税	23,813,591	1,341,055	25,154,646	23,388,581	359,683	23,748,264	94.4	103.3	103.7
個人市民税	18,283,876	1,323,096	19,606,972	17,873,926	346,883	18,220,809	92.9	104.7	105.3
均等割	452,871	31,615	484,486	442,717	8,289	451,006	93.1	100.5	100.3
所得割	17,831,005	1,291,481	19,122,486	17,431,209	338,594	17,769,803	92.9	104.8	105.4
うち退職所得	188,996	0	188,996	188,996	0	188,996	100.0	141.9	141.9
(普通徴収)	4,808,655	1,287,149	6,095,804	4,415,748	333,403	4,749,151	77.9	100.3	101.0
(特別徴収)	13,475,221	35,947	13,511,168	13,458,178	13,480	13,471,658	99.7	106.8	106.9
法人市民税	5,529,715	17,959	5,547,674	5,514,655	12,800	5,527,455	99.6	98.7	98.7
均等割	1,016,107	5,210	1,021,317	1,013,340	3,713	1,017,053	99.6	100.9	100.9
法人税割	4,513,608	12,749	4,526,357	4,501,315	9,087	4,510,402	99.6	98.2	98.3
(うち超過税率)	401,210	1,133	402,343	400,006	808	400,814	99.6	98.2	98.2
固 定 資 産 税	30,310,298	797,203	31,107,501	30,022,383	257,622	30,280,005	97.3	97.8	97.7
純固定資産税	30,277,528	797,203	31,074,731	29,989,613	257,622	30,247,235	97.3	97.8	97.7
土 地	8,568,858	390,954	8,959,812	8,426,720	126,011	8,552,731	95.5	98.9	98.8
家 屋	8,589,445	396,487	8,985,932	8,446,966	127,794	8,574,760	95.4	92.6	92.2
償却資産	13,119,225	9,762	13,128,987	13,115,927	3,817	13,119,744	99.9	101.0	101.0
交付金	32,770	0	32,770	32,770	0	32,770	100.0	92.9	92.9
軽自動車税	545,962	29,990	575,952	533,901	9,645	543,546	94.4	101.4	102.0
市たばこ税	2,284,745	0	2,284,745	2,284,745	0	2,284,745	100.0	98.5	98.5
特別土地保有税	0	0	0	0	0	0			
保有分	0	0	0	0	0	0			
取得分	0	0	0	0	0	0			
入 湯 税	1,675	0	1,675	1,675	0	1,675	100.0	81.2	81.2
事 業 所 税	2,784,982	0	2,784,982	2,782,646	0	2,782,646	99.9	111.8	111.7
資産割	2,352,411	0	2,352,411	2,350,438	0	2,350,438	99.9	112.1	112.0
従業者割	432,571	0	432,571	432,208	0	432,208	99.9	110.4	110.3
都 市 計 画 税	2,505,490	67,061	2,572,551	2,481,672	21,671	2,503,343	97.3	95.2	95.1
土 地	1,401,320	37,390	1,438,710	1,387,999	12,083	1,400,082	97.3	98.5	98.5
家 屋	1,104,170	29,671	1,133,841	1,093,673	9,588	1,103,261	97.3	91.3	91.1

億円

(図表)主な税目の収入額の推移(現年課税分)



事業所税は平成22年8月1日課税開始

(7) 大規模法人の税額の推移

年度	グループ	種別 社数	(ア)	(イ)	(ウ)		
			法人市民税 (千円)	事業所税 (千円)	固定資産税	土地分	家屋分
平成 22 年度	A	6	135,031	-	91,706	88,791	197,317
	B	18	815,377	-	1,112,687	373,118	2,515,896
	C	7	21,573	-	160,034	551,616	7,180,765
	D	7	47,920	-	27,033	73,924	8,569
	E	11	238,298	-	24,417	81,943	22,999
	F	9	368,314	-	321,420	197,752	906,334
	計	58	1,626,513	-	1,737,297	1,367,144	10,831,880
平成 23 年度	A	6	96,521	127,185	90,670	89,040	182,442
	B	18	1,103,796	631,118	1,092,697	371,759	2,183,800
	C	7	46,059	538,175	167,724	562,416	6,777,129
	D	7	44,927	62,546	26,033	73,899	8,901
	E	11	266,084	53,701	23,728	81,468	21,946
	F	9	169,912	62,577	322,614	204,870	922,781
	計	58	1,727,299	1,475,302	1,723,466	1,383,452	10,096,999
平成 24 年度	A	6	115,161	127,545	88,787	78,696	180,979
	B	18	818,162	657,232	1,069,898	338,887	2,205,761
	C	7	123,178	591,628	165,452	615,466	6,755,300
	D	7	39,119	126,099	25,510	65,243	11,604
	E	11	234,846	53,615	23,267	74,043	21,379
	F	9	152,228	62,977	310,005	184,328	904,397
	計	58	1,482,694	1,619,096	1,682,919	1,356,663	10,079,420

Aグループ……食品製造関係

Bグループ……石油化学製品製造関係

Dグループ……卸小売業関係

Eグループ……保険金融業関係

事業所税は平成22年8月1日課税開始のため、通年課税となった平成23年度から計上した。

(工) 都市計画税 (千円)	(ウ) + (工) 計 (千円)	(オ) 市民税 特別徴収 (千円)	同左人員 (人)	(ア) + (イ) + (ウ) + (工) + (オ) 合計 (千円)
25,834	403,648	128,846	763	667,525
210,090	4,211,791	1,101,402	5,279	6,128,570
97,130	7,989,545	821,272	5,431	8,832,390
14,146	123,672	126,160	1,020	297,752
14,864	144,223	238,208	1,220	620,729
72,337	1,497,843	336,392	1,786	2,202,549
434,401	14,370,722	2,752,280	15,499	18,749,515
25,719	387,871	134,237	785	745,814
211,074	3,859,330	1,140,348	5,367	6,734,592
98,286	7,605,555	933,422	5,391	9,123,211
13,999	122,832	120,263	1,023	350,568
14,784	141,926	258,072	1,258	719,783
73,502	1,523,767	331,135	1,759	2,087,391
437,364	13,641,281	2,917,477	15,583	19,761,359
23,958	372,420	146,708	800	761,834
203,200	3,817,746	1,228,687	5,221	6,521,827
91,133	7,627,351	1,115,258	5,540	9,457,415
12,724	115,081	125,554	978	405,853
13,920	132,609	263,707	1,241	684,777
68,833	1,467,563	354,617	1,757	2,037,385
413,768	13,532,770	3,234,531	15,537	19,869,091

Cグループ……鉄鋼金属製品及び機械器具製造関係

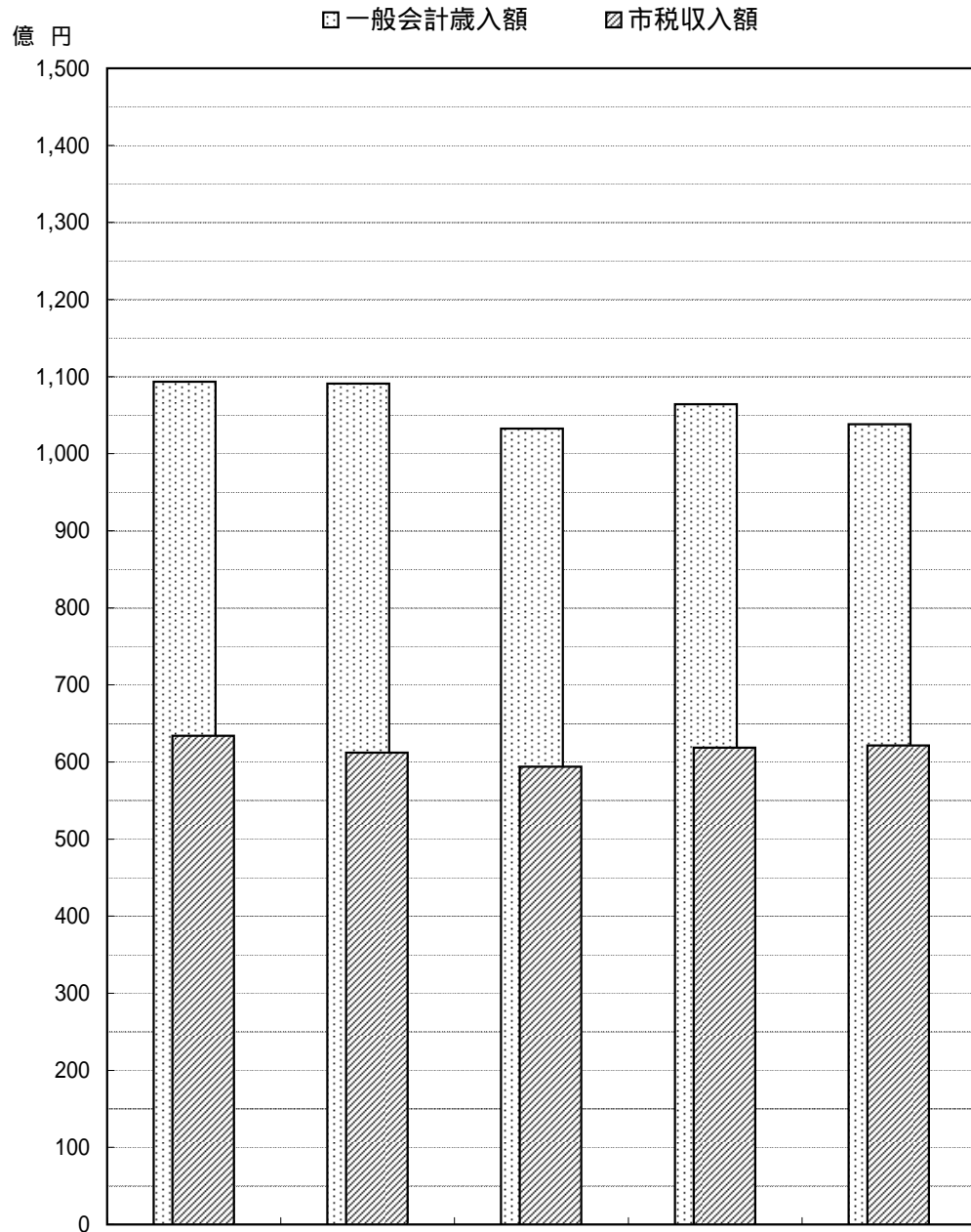
Fグループ……運輸通信及び電気ガス供給業関係

(8) 市民1人当たり市税負担額の推移(決算)

区 分	年 度	平成	平成	平成	平成	平成
		20年度	21年度	22年度	23年度	24年度
一般会計歳入総額(千円)		109,318,229	109,113,037	103,265,774	106,402,599	103,818,726
一般会計歳入総額に占める市税の割合(%)		58.0	56.1	57.5	58.1	59.9
市 税 収 入 額 合 計	総 額 (千円)	63,419,685	61,227,427	59,387,874	61,867,325	62,144,224
	市民1人当たり(円)	201,997	195,060	189,036	197,229	198,635
	1世帯当たり(円)	502,410	481,795	463,053	479,213	477,988
市 民 税	総 額 (千円)	26,611,423	22,999,341	22,582,468	22,909,502	23,748,264
	市民1人当たり(円)	84,760	73,272	71,882	73,034	75,908
	1世帯当たり(円)	210,815	180,980	176,078	177,453	182,662
うち個人市民税	総 額 (千円)	19,024,242	19,111,411	17,343,888	17,311,030	18,220,809
	市民1人当たり(円)	60,594	60,886	55,207	55,186	58,240
	1世帯当たり(円)	150,710	150,386	135,232	134,088	140,147
固 定 資 産 税	総 額 (千円)	31,667,015	33,246,556	31,411,633	30,979,306	30,280,006
	市民1人当たり(円)	100,862	105,918	99,985	98,760	96,786
	1世帯当たり(円)	250,866	261,615	244,919	239,960	232,902
軽 自 動 車 税	総 額 (千円)	499,235	512,568	524,011	533,056	543,546
	市民1人当たり(円)	1,590	1,633	1,668	1,699	1,737
	1世帯当たり(円)	3,955	4,034	4,086	4,129	4,181
市 た ば こ 税	総 額 (千円)	2,085,040	1,954,807	2,010,277	2,319,907	2,284,745
	市民1人当たり(円)	6,641	6,228	6,399	7,396	7,303
	1世帯当たり(円)	16,518	15,382	15,674	17,970	17,573
特 別 土 地 保 有 税	総 額 (千円)	0	0	0	0	0
	市民1人当たり(円)	0	0	0	0	0
	1世帯当たり(円)	0	0	0	0	0
入 湯 税	総 額 (千円)	377	338	711	2,063	1,675
	市民1人当たり(円)	1	1	2	7	5
	1世帯当たり(円)	3	3	6	16	13
事 業 所 税	総 額 (千円)	-	-	236,093	2,490,765	2,782,646
	市民1人当たり(円)	-	-	752	7,940	8,894
	1世帯当たり(円)	-	-	1,841	19,293	21,403
都 市 計 画 税	総 額 (千円)	2,556,595	2,513,817	2,622,681	2,632,726	2,503,342
	市民1人当たり(円)	8,143	8,008	8,348	8,393	8,002
	1世帯当たり(円)	20,253	19,781	20,449	20,393	19,255

人口、世帯数は各年度とも翌年の4月1日現在
事業所税は平成22年8月1日課税開始

〔図表〕一般会計歳入総額に占める市税の割合（決算）



(単位:千円, %)

	平成20年度	平成21年度	平成22年度	平成23年度	平成24年度	
一般会計歳入総額	109,318,229	109,113,037	103,265,774	106,402,599	103,818,726	
市税収入額	63,419,685	61,227,427	59,387,874	61,867,325	62,144,224	
市税収入の占める割合	58.0	56.1	57.5	58.1	59.9	
市税収入額 前年度比較	増減額	3,052,423	2,192,258	1,839,553	2,479,451	276,899
	前年度比	105.1	96.5	97.0	104.2	100.4

4. 市民税

1) 個人市民税

- (1) 調定額の推移(当初)
- (2) 納税義務者数の推移(当初)
- (3) 特別徴収の納税義務者数等の推移(当初)
- (4) 給与所得に係る納税義務者数等の推移(当初)
- (5) 総所得金額等の推移(当初)

2) 法人市民税

- (1) 平成24年度納税義務者数
- (2) 調定額の推移(現年度分・決算)
- (3) 産業別法人数・調定額の状況(決算)

4 . 市民税

1) 個人市民税

(1) 調定額の推移 (当初)

(6月末調定報告による 特定あん分率算出の基礎となる額)

区分	年 度	納税義務者数		市 民 税				
		(人)	前年度比 (%)	所得割額 (千円)	均等割額 (千円)	計 (千円)	前年度比 (%)	構成比 (%)
普通徴収	21	60,353	87.5	5,722,473	181,059	5,903,532	97.2	31.1
	22	54,398	90.1	4,625,792	163,194	4,788,986	81.1	27.9
	23	52,145	95.9	4,303,563	156,435	4,459,998	93.1	26.2
	24	51,099	98.0	4,439,974	153,297	4,593,271	103.0	25.6
	25	50,996	99.8	4,396,101	152,988	4,549,089	99.0	25.1
給与特別徴収	21	85,092	101.5	12,705,236	255,276	12,960,512	100.4	68.1
	22	86,693	101.9	11,787,835	260,079	12,047,914	93.0	70.3
	23	88,560	102.2	11,982,507	265,680	12,248,187	101.7	71.9
	24	89,289	100.8	12,771,021	267,867	13,038,888	106.5	72.5
	25	90,271	101.1	12,939,146	270,813	13,209,959	101.3	73.0
年金特別徴収	21	8,957		130,820	26,871	157,691		0.8
	22	9,432	105.3	277,886	28,296	306,182	194.2	1.8
	23	9,712	103.0	296,539	29,136	325,675	106.4	1.9
	24	10,479	107.9	310,833	31,437	342,270	105.1	1.9
	25	10,843	103.5	317,028	32,529	349,557	102.1	1.9
合 計	21	154,402	101.0	18,558,529	463,206	19,021,735	100.2	100.0
	22	150,523	97.5	16,691,513	451,569	17,143,082	90.1	100.0
	23	150,417	99.9	16,582,609	451,251	17,033,860	99.4	100.0
	24	150,867	100.3	17,521,828	452,601	17,974,429	105.5	100.0
	25	152,110	100.8	17,652,275	456,330	18,108,605	100.7	100.0

上記の表は6月末現在の調定報告によるものです。なお、この表には減免人数が含まれていないことや、給与特別徴収分について年度間の収入調整を行った後の数値を計上していることなどから、次ページ以降の課税状況等の調による数値とは異なります。

(2) 納税義務者数の推移(当初)

(課税状況等の調 第2表による)

区分 年度	均等割 のみを 納める者	均等割と 所得割を 納める者	合 計		納税義務者数	前年度比
			均等割を 納める者	所得割を 納める者		
平成21年度	人 8,793	人 146,103	人 154,896	人 146,103	人 154,896	% 101.0
22	9,569	141,552	151,121	141,552	151,121	97.6
23	9,843	141,183	151,026	141,183	151,026	99.9
24	9,257	142,271	151,528	142,271	151,528	100.3
25	9,595	143,185	152,780	143,185	152,780	100.8

(3) 特別徴収の納税義務者数等の推移(当初)

(課税状況等の調 第3表による)

区分 年度	特別徴収 義務者数	納税義務者数		特別徴収税額	特別徴収税額の内訳	
		納税義務者数	うち均等割のみ		所得割額	均等割額
21 給与 年金	社 9,769 8	人 85,092 8,957	人 1,695 1,338	千円 13,066,085 168,122	千円 12,810,809 154,686	千円 255,276 13,436
22 給与 年金	9,962 8	86,693 9,432	2,045 1,451	11,947,169 318,024	11,687,090 292,564	260,079 25,460
23 給与 年金	10,088 8	88,560 9,712	2,162 1,562	12,390,422 330,535	12,124,742 304,168	265,680 26,367
24 給与 年金	10,156 8	89,289 10,479	2,011 1,621	13,254,167 348,529	12,986,300 320,786	267,867 27,743
25 給与 年金	10,388 8	90,271 10,843	2,110 1,777	13,291,131 356,226	13,020,318 326,907	270,813 29,319

(4) 給与所得に係る納税義務者数等の推移(当初)

(課税状況等の調 第2表、13表による)

区分 年度	納税義務者数 (A)	うち給与所得者				給与所得者 の割合 (B)/(A)
		納税義務者数 (B)	前年度比	平均年収	前年度比	
平成21年度	人 154,836	人 125,445	% 101.5	千円 4,609	% 99.4	% 81.0
22	151,121	121,241	96.6	4,424	96.0	80.2
23	151,026	121,138	99.9	4,480	101.3	80.2
24	151,528	121,508	100.3	4,517	100.8	80.2
25	152,780	122,054	100.4	4,517	100.0	79.9

(B)の納税義務者数には、給与所得と併せて他に所得を有する納税義務者を含みます。

(5) 総所得金額等の推移 (当初)

(課税状況等の調査 第12表および第58, 59表による) (単位:人,千円)

区 分		年 度	平成21年度	平成22年度	平成23年度	平成24年度	平成25年度
納税義務者数	所得税義務	あり	140,460	135,915	135,456	137,170	137,937
		なし	5,643	5,637	5,727	5,101	5,248
	計	(イ)	146,103	141,552	141,183	142,271	143,185
		上のうち税額調整措置に係る者	81	73	76	176	151
総所得金額等	総所得金額		484,241,951	448,945,529	452,964,272	458,007,152	460,096,916
	山林所得金額		2,657	0	906	0	785
	小 計		484,244,608	448,945,529	452,965,178	458,007,152	460,097,701
	分離長期譲渡所得金額	一般の譲渡に係る金額	10,638,779	4,187,186	3,952,790	4,276,594	4,379,367
		優良住宅地としての譲渡に係る金額	896,045	481,565	190,706	700,157	725,103
		居住用財産の譲渡に係る金額	17,260	36,276	30,350	5,578	80,252
		小 計	11,552,084	4,705,027	4,173,846	4,982,329	5,184,722
	分離短期譲渡所得金額	一般の譲渡に係る金額	47,755	81,876	100,472	115,040	32,751
		国、地方公共団体等に対する譲渡に係る金額	0	0	0	0	1,196
		小 計	47,755	81,876	100,472	115,040	33,947
	株式等に係る譲渡所得等の金額	未公開分の株式等に係る金額	323,382	154,573	322,377	453,327	625,125
		上場分の株式等に係る金額	392,384	164,853	277,513	108,951	88,572
		小 計	715,766	319,426	599,890	562,278	713,697
	上場株式等に係る配当所得金額		-	4,248	45,287	49,358	73,645
先物取引に係る雑所得等の金額		33,300	38,045	55,174	112,271	205,969	
計 (ロ)		496,593,513	454,094,151	457,939,847	463,828,428	466,309,681	
所得控除額	雑 損	7,218	13,142	12,979	11,519	9,849	
	医 療 費	3,221,198	3,264,277	3,167,607	3,098,900	2,978,520	
	社 会 保 険 料	70,245,284	67,529,619	69,351,056	72,219,265	74,398,889	
	小規模企業共済等掛金	1,039,768	978,582	966,050	1,015,260	1,070,782	
	生 命 保 険 料	4,274,700	4,195,519	4,175,920	4,196,380	4,521,978	

(課税状況等の調 第12表および第58, 59表による) (単位:人,千円)

区 分		年 度	平成21年度	平成22年度	平成23年度	平成24年度	平成25年度	
所得控除額	地震保険料		346,827	347,450	346,074	350,868	352,410	
	寄附金		-	-	-	-	-	
	障害者(同居特障加算分含まず)	普通		768,820	770,380	789,880	856,700	874,380
		特別		816,300	825,000	859,200	894,900	884,400
		小計		1,585,120	1,595,380	1,649,080	1,751,600	1,758,780
	寡婦	一般		297,180	291,720	278,460	295,360	295,100
		特別割増		311,400	317,400	320,100	340,500	349,500
		小計		608,580	609,120	598,560	635,860	644,600
	寡夫		78,000	79,820	78,520	78,260	84,240	
	勤労学生		3,380	2,860	3,120	2,860	1,820	
	配偶者	一般(70歳未満)		12,454,200	12,240,690	11,991,870	11,889,240	11,681,340
		老人配偶者(70歳以上)		1,827,800	1,887,080	1,959,660	2,055,040	2,127,620
		小計		14,282,000	14,127,770	13,951,530	13,944,280	13,808,960
	配偶者特別		835,720	811,110	841,370	864,440	896,090	
	扶養	一般(0~15歳)		16,188,480	15,447,630	15,408,360	-	-
		一般(23~69歳)		-	-	-	4,399,230	4,355,010
		一般(16~18歳)		-	-	-	-	-
		一般(23~69歳)		-	-	-	-	-
		特定扶養親族(16~22歳)		6,392,700	6,237,000	6,269,850	-	-
		特定扶養親族(19~22歳)		-	-	-	2,889,000	2,891,700
老人扶養親族(70歳以上)			874,000	779,000	798,000	813,200	824,980	
同居老親等(70歳以上)		2,677,500	2,481,300	2,384,550	2,385,450	2,296,800		
	小計		26,132,680	24,944,930	24,860,760	10,486,880	10,368,490	
配偶者及び扶養親族のうち同居特障加算分(23万円)			338,560	332,350	342,930	-	-	
特別障害者のうち同居特障加算分(23万円)			-	-	-	370,760	356,730	
基礎			48,213,990	46,712,160	46,590,390	46,949,430	47,251,050	
計			171,213,025	165,544,089	166,935,946	155,976,562	158,503,188	

(課税状況等の調 第12表および第58, 59表による) (単位:人,千円)

区 分		年 度	平成21年度	平成22年度	平成23年度	平成24年度	平成25年度	
課税標準額	総所得金額に係るもの		313,204,187	283,521,493	286,172,044	302,168,927	301,724,034	
	山林所得金額に係るもの		2,657	0	905	0	784	
	小 計 (A)		313,206,844	283,521,493	286,172,949	302,168,927	301,724,818	
	分離長期譲渡所得金額に係るもの	一般の譲渡に係るもの		10,486,435	4,080,205	3,833,495	4,156,069	4,261,717
		優良住宅地としての譲渡に係るもの		886,750	476,653	183,096	688,992	720,827
		居住用財産の譲渡に係るもの		16,495	36,275	30,229	4,887	80,251
		小 計		11,389,680	4,593,133	4,046,820	4,849,948	5,062,795
	分離短期譲渡所得金額に係るもの	一般の譲渡に係るもの		46,171	79,345	98,653	112,251	32,138
		国、地方公共団体などに対する譲渡に係るもの		0	0	0	0	783
		小 計		46,171	79,345	98,653	112,251	32,921
	株式に係る譲渡所得等の金額に係るもの	未公開分の株式等に係るもの		321,062	151,602	321,061	451,952	623,272
		上場分の株式等に係るもの		385,062	163,406	267,258	107,273	85,783
		小 計		706,124	315,008	588,319	559,225	709,055
	上場株式等の配当所得金額に係るもの		-	4,229	45,041	49,266	73,564	
先物取引に係る雑所得等の金額に係るもの		31,669	36,854	52,119	112,249	203,340		
計		325,380,488	288,550,062	291,003,901	307,851,866	307,806,493		
算出税額	総所得金額・山林所得金額及び退職所得金額分 (B)		18,786,748	17,005,745	17,164,969	18,124,633	18,099,031	
	分離長期譲渡所得分	一般の譲渡に係る分		314,544	122,367	114,959	124,638	127,806
		優良住宅地としての譲渡に係る分		22,886	12,127	4,540	17,869	18,433
		居住用財産の譲渡に係る分		396	871	725	117	1,925
		小 計		337,826	135,365	120,224	142,624	148,164
	分離短期譲渡所得分	一般の譲渡に係る分		2,492	4,285	5,327	6,062	1,736
		国、地方公共団体などに対する譲渡に係る分		0	0	0	0	23
	小 計		2,492	4,285	5,327	6,062	1,759	
株式等に係る譲渡所得等分	未公開分の株式等に係る分		9,632	4,549	9,632	13,558	18,699	
	上場分の株式等に係る分		6,930	2,941	4,811	1,931	1,542	

(課税状況等の調 第12表および第58, 59表による) (単位:人,千円)

区 分		年 度					
		平成21年度	平成22年度	平成23年度	平成24年度	平成25年度	
算出税額	株式等に係る譲渡所得等分	小 計	16,562	7,490	14,443	15,489	20,241
	上場株式等の配当所得金額に係る分		-	75	811	887	1,325
	先物取引に係る雑所得等分		950	1,105	1,563	3,368	6,101
	計		19,144,578	17,154,065	17,307,337	18,293,063	18,276,621
税額控除額	調 整		337,672	338,278	334,233	291,177	292,806
	配 当		18,183	20,088	14,431	17,983	16,638
	住宅借入金等特別税額		126,972	187,385	198,617	182,972	188,053
	寄 附 金		848	2,242	3,382	31,892	6,502
	外 国 税 額		1,150	482	760	838	956
	計		484,825	548,475	551,423	524,862	504,955
	税 額 調 整 額		261	235	228	2,356	2,141
	配 当 割 額 の 控 除 額		5,725	8,147	11,958	14,303	13,944
	株 式 等 譲 渡 所 得 割 額 の 控 除 額		3,430	6,466	4,748	3,226	3,465
	減 免 税 額		15,156	20,227	20,957	23,169	21,953
所得割額	所得税の義務あり		18,621,999	16,556,580	16,704,213	17,714,886	17,719,476
	所得税の義務なし		13,182	13,935	13,810	10,261	10,687
	計 (C)		18,635,181	16,570,515	16,718,023	17,725,147	17,730,163
	平均税率 (B) / (A)		6.0	6.0	6.0	6.0	6.0
	1人当たり平均総所得金額等(口) / (イ)		3,399	3,208	3,244	3,260	3,257
	1人当たり平均所得割額(C) / (イ)		127,548	117,063	118,414	124,587	123,827

2)法人市民税

(1)平成24年度納税義務者数

税 率 区 分	納税義務者数(社)
地方税法第312条第1項第9号に該当する法人	67
地方税法第312条第1項第8号に該当する法人	33
地方税法第312条第1項第7号に該当する法人	497
地方税法第312条第1項第6号に該当する法人	83
地方税法第312条第1項第5号に該当する法人	404
地方税法第312条第1項第4号に該当する法人	150
地方税法第312条第1項第3号に該当する法人	1,239
地方税法第312条第1項第2号に該当する法人	79
地方税法第312条第1項第1号に該当する法人	5,758
計	8,310

(2)調定額の推移(現年度分・決算)

区分 年度	法人税割額 (千円)	均等割額 (千円)	計 (千円)	前年度比 (%)	納税義務者 (社)	前年度比 (%)
平成20年度	6,574,415	1,024,747	7,599,162	88.1	8,487	100.5
21	2,918,219	977,608	3,895,827	51.3	8,387	98.8
22	4,247,998	1,002,114	5,250,112	134.8	8,265	98.5
23	4,585,111	1,006,917	5,592,028	106.5	8,289	100.3
24	4,513,608	1,016,107	5,529,715	98.9	8,310	100.3

(3) 産業別法人数・調定額の状況(決算)

(単位:円,社,%)

区分	年度	平成23年度			平成24年度			前年度比
		法人税割額	均等割額	合計税額	法人税割額	均等割額	合計税額	
農林水産業	調定額	3,467,700	2,175,000	5,642,700	2,326,900	2,428,100	4,755,000	84.3
	法人数			35			39	111.4
鉱業	調定額	2,819,000	1,086,600	3,905,600	1,172,900	1,120,000	2,292,900	58.7
	法人数			10			10	100.0
建設業	調定額	288,921,700	135,378,500	424,300,200	378,920,800	133,720,400	512,641,200	120.8
	法人数			1,426			1,403	98.4
食料品製造業	調定額	155,903,700	28,720,500	184,624,200	205,810,400	30,608,900	236,419,300	128.1
	法人数			215			206	95.8
繊維工業	調定額	8,915,300	7,469,100	16,384,400	6,440,700	8,854,000	15,294,700	93.3
	法人数			81			80	98.8
出版印刷業	調定額	7,337,300	4,209,100	11,546,400	6,681,100	4,799,100	11,480,200	99.4
	法人数			58			58	100.0
石油化学工業	調定額	1,394,023,100	61,214,800	1,455,237,900	1,098,502,600	59,114,900	1,157,617,500	79.5
	法人数			93			93	100.0
窯業土石業	調定額	16,218,300	16,420,700	32,639,000	19,360,500	16,880,600	36,241,100	111.0
	法人数			150			148	98.7
鉄鋼金属業	調定額	48,136,200	29,243,900	77,380,100	138,519,200	28,254,900	166,774,100	215.5
	法人数			195			193	99.0
機械器具製造	調定額	209,947,800	61,761,900	271,709,700	210,571,400	58,815,500	269,386,900	99.1
	法人数			325			319	98.2
その他製造業	調定額	26,791,200	12,170,800	38,962,000	32,986,000	11,719,800	44,705,800	114.7
	法人数			155			153	98.7
卸小売業	調定額	722,407,800	242,117,400	964,525,200	680,341,900	259,660,200	940,002,100	97.5
	法人数			2,131			2,134	100.1
料理飲食業	調定額	27,056,900	38,225,500	65,282,400	32,284,900	33,653,000	65,937,900	101.0
	法人数			334			344	103.0
保険金融業	調定額	426,474,200	71,411,100	497,885,300	435,546,700	65,344,500	500,891,200	100.6
	法人数			219			214	97.7
不動産業	調定額	113,474,700	34,793,000	148,267,700	120,449,100	35,844,000	156,293,100	105.4
	法人数			524			526	100.4
運輸通信業	調定額	341,135,800	89,341,300	430,477,100	449,995,300	92,012,800	542,008,100	125.9
	法人数			429			426	99.3
電気ガス水道	調定額	191,694,000	8,365,000	200,059,000	101,790,900	7,272,400	109,063,300	54.5
	法人数			19			20	105.3
サービス業	調定額	600,386,100	162,812,800	763,198,900	591,906,500	166,004,000	757,910,500	99.3
	法人数			1,890			1,944	102.9
合計	調定額	4,585,110,800	1,006,917,000	5,592,027,800	4,513,607,800	1,016,107,100	5,529,714,900	98.9
	法人数			8,289			8,310	100.3

5 . 固定資産税・都市計画税

(1) 平成 2 5 度土地に関する概要

(2) 平成 2 5 年度家屋に関する概要

(3) 平成 2 5 年度償却資産に関する概要

(4) 国有資産等所在市町村交付金

5. 固定資産税・都市計画税

(1) 平成25年度土地に関する概要

(その)

(概要調書 第2表による)

区 分 地 目		地 積				
		非課税地積 (イ)	評価総地積 (ロ)	法定免税点未 満のもの (四)-(二) (ハ)	法定免税点以 上のもの (ニ)	
田	一 般 田	m ² 417,608	m ² 28,898,709	m ² 1,294,720	m ² 27,603,989	
	介在田・市街化区域田	109,685	1,398,457	969	1,397,488	
畑	一 般 畑	294,680	16,519,333	1,284,994	15,234,339	
	介在畑・市街化区域畑	44,168	1,074,248	2,632	1,071,616	
宅地	小規模住宅用地		19,948,802	76,710	19,872,092	
	一般住宅用地		8,852,168	4,008	8,848,160	
	住宅用地以外の宅地		23,970,070	2,701	23,967,369	
	計	3,081,864	52,771,040	83,419	52,687,621	
塩 田		0				
鉱 泉 地		0	0	0	0	
池 沼		250,375	36,949	11,077	25,872	
山林	一 般 山 林	2,174,825	18,043,908	3,218,579	14,825,329	
	介 在 山 林	57,832	75,906	545	75,361	
牧 場		0	0	0	0	
原 野		500,233	1,124,793	222,201	902,592	
雑種地	ゴルフ場の用地	0	1,800,695	115	1,800,580	
	遊園地等の用地	2,879,209	10,246	2,211	8,035	
	鉄軌道用地	単体利用	4,327	1,096,657	45	1,096,612
		複合利用		22,156	0	22,156
	その他の雑種地	2,887,437	7,126,660	149,059	6,977,601	
	計	5,770,973	10,056,414	151,430	9,904,984	
そ の 他		25,850,811				
合 計		38,553,054	129,999,757	6,270,566	123,729,191	

(その)

区 分 地 目		決 定 価 格				
		総 額 (ホ)	法定免税点未満 のもの(ホ)-(ト) (ヘ)	法定免税点以 上のもの (ト)	(ト)に係る課 税標準額 (チ)	
田	一 般 田	千円 3,650,509	千円 155,957	千円 3,494,552	千円 3,494,552	
	介在田・市街化区域田	24,586,754	7,935	24,578,819	7,673,181	
畑	一 般 畑	1,065,406	82,945	982,461	982,419	
	介在畑・市街化区域畑	24,102,379	22,854	24,079,525	7,331,044	
宅 地	小規模住宅用地	584,442,085	1,618,941	582,823,144	92,426,549	
	一般住宅用地	216,713,121	80,849	216,632,272	68,218,351	
	住宅用地以外の宅地	496,791,254	19,230	496,772,024	344,254,074	
	計	1,297,946,460	1,719,020	1,296,227,440	504,898,974	
塩 田						
鉱 泉 地		0	0	0	0	
池 沼		23,664	738	22,926	15,220	
山 林	一 般 山 林	570,705	101,500	469,205	469,205	
	介 在 山 林	447,031	2,503	444,528	265,530	
牧 場		0	0	0	0	
原 野		294,636	9,389	285,247	204,973	
雑 種 地	ゴルフ場の用地	4,732,533	269	4,732,264	3,312,507	
	遊園地等の用地	131,212	70	131,142	91,700	
	鉄 軌 道 用 地	単体利用	8,987,351	343	8,987,008	5,818,625
		複合利用	1,705,976	0	1,705,976	1,193,705
	その他の雑種地	100,706,216	28,962	100,677,254	69,657,398	
計		116,263,288	29,644	116,233,644	80,073,935	
そ の 他						
合 計		1,468,950,832	2,132,485	1,466,818,347	605,409,033	

筆 数				単 位 当 たり 価 格	
非課税地筆数 (リ)	評価総筆数 (ヌ)	法定免税点未満 のもの(ヌ)-(ヲ) (ル)	法定免税点以 上のもの (ヲ)	平均価格 (ホ)/(口) (ワ)	最高価格 (カ)
筆	筆	筆	筆	円/m ²	円/m ²
1,449	35,747	2,248	33,499	126	157
528	2,962	30	2,932	17,581	48,700
1,145	31,840	3,031	28,809	64	127
285	4,575	54	4,521	22,437	59,170
	122,075	1,710	120,365	29,297	236,770
	76,909	374	76,535	24,481	95,932
	31,791	122	31,669	20,725	252,799
3,516	230,775	2,206	228,569	24,596	252,799
0					
0	0	0	0	0	0
105	140	62	78	640	18,740
2,331	27,189	5,225	21,964	32	69
62	284	15	269	5,889	12,423
0	0	0	0	0	0
424	3,028	653	2,375	262	34,000
0	1,190	2	1,188	2,628	3,540
1,809	9	2	7	12,806	25,830
52	3,296	2	3,294	8,195	39,800
	156	0	156	76,998	219,700
3,279	13,111	514	12,597	14,131	156,777
5,140	17,762	520	17,242	11,561	219,700
115,859					
130,844	354,302	14,044	340,258	11,300	

(2) 平成25年度家屋に関する概要

木造家屋に関する調 (概要調書 第24表による)

区分 家屋の種類		棟 数			床 面 積	
		総 数 (イ)	法定免税点 未満のもの (ロ)	法定免税点 以上のもの (ハ)	総 数 (ニ) m ²	法定免税点 未満のもの (ホ) m ²
専用住宅		84,371	3,175	81,196	8,019,246	138,635
共同住宅・寄宿舍		1,491	5	1,486	300,112	481
併用住宅	住宅部分 1	3,441	197	3,244	368,678	11,077
	その他の用の部分 2	3,441	197	3,244	1,199	28
	計(棟数については1 の数値を記入)	3,441	197	3,244	369,877	11,105
農家住宅		3,658	800	2,858	372,839	59,236
旅館・料亭・ホテル		72	4	68	10,544	97
事務所・銀行・店舗		1,950	188	1,762	140,065	6,474
劇場・病院		95	0	95	12,663	0
公衆浴場		10	1	9	1,559	72
工場・倉庫		2,859	412	2,447	254,896	17,802
土蔵		923	293	630	31,880	9,062
附属家		15,293	3,803	11,490	429,239	90,624
合 計		114,163	8,878	105,285	9,942,920	333,588

	決 定 価 格			単 位 当 たり 価 格			
	法定免税点 以上のもの (ヘ) m ²	総 額 (ト) 千円	法定免税点 未満のもの (チ) 千円	法定免税点 以上のもの (リ) 千円	(ト)/(ニ) (ヌ) 円	(チ)/(ホ) (ル) 円	(リ)/(ハ) (ヲ) 円
	7,880,611	181,543,616	282,367	181,261,249	22,638	2,037	23,001
	299,631	9,151,648	744	9,150,904	30,494	1,547	30,541
	357,601	4,330,935	21,325	4,309,610	11,747	1,925	12,051
	1,171	32,024	40	31,984	26,709	1,429	27,313
	358,772	4,362,959	21,365	4,341,594	11,796	1,924	12,101
	313,603	964,785	71,030	893,755	2,588	1,199	2,850
	10,447	125,186	307	124,879	11,873	3,165	11,954
	133,591	2,513,733	14,860	2,498,873	17,947	2,295	18,705
	12,663	394,706	0	394,706	31,170	0	31,170
	1,487	4,980	74	4,906	3,194	1,028	3,299
	237,094	697,719	21,451	676,268	2,737	1,205	2,852
	22,818	55,497	11,847	43,650	1,741	1,307	1,913
	338,615	1,140,327	106,981	1,033,346	2,657	1,180	3,052
	9,609,332	200,955,156	531,026	200,424,130	20,211	1,592	20,857

木造以外の家屋に関する調 (概要調書 第25～30表による)

	区分 構造別	棟 数			床 面 積	
		総 数 (イ)	法定免税点 未満のもの (ロ)	法定免税点 以上のもの (イ)-(ロ) (ハ)	総 数 (ニ) m ²	法定免税点 未満のもの (ホ) m ²
(1) 事務 所店 ・ 店銀行 ・ 舗行 ・	鉄骨鉄筋コンクリート造	68	0	68	152,490	0
	鉄筋コンクリート造	496	0	496	484,495	0
	鉄骨造	3,979	5	3,974	1,524,347	388
	軽量鉄骨造	788	12	776	78,060	350
	れんが造・ コンクリートブロック造	46	0	46	2,389	0
	その他	1	0	1	2	0
	計	5,378	17	5,361	2,241,783	738
(2) 住宅 ・ ア パ ー ト	鉄骨鉄筋コンクリート造	152	0	152	387,024	0
	鉄筋コンクリート造	3,045	1	3,044	1,531,358	3
	鉄骨造	6,551	12	6,539	1,201,857	329
	軽量鉄骨造	13,871	49	13,822	1,938,565	716
	れんが造・ コンクリートブロック造	607	22	585	24,032	382
	その他	45	1	44	360	6
	計	24,271	85	24,186	5,083,196	1,436
(3) 病院 ・ ホ テ ル	鉄骨鉄筋コンクリート造	11	0	11	53,015	0
	鉄筋コンクリート造	116	0	116	114,253	0
	鉄骨造	201	0	201	113,557	0
	軽量鉄骨造	13	0	13	1,621	0
	れんが造・ コンクリートブロック造	6	0	6	351	0
	その他	0	0	0	0	0
	計	347	0	347	282,797	0
(4) 工場 ・ 市 場 ・ 倉 庫 ・	鉄骨鉄筋コンクリート造	110	0	110	160,089	0
	鉄筋コンクリート造	526	0	526	387,793	0
	鉄骨造	12,615	53	12,562	5,292,749	2,206
	軽量鉄骨造	1,583	68	1,515	171,068	2,725
	れんが造・ コンクリートブロック造	492	6	486	25,219	111
	その他	3	0	3	67	0
	計	15,329	127	15,202	6,036,985	5,042
(5) そ の 他	鉄骨鉄筋コンクリート造	50	0	50	34,409	0
	鉄筋コンクリート造	1,050	10	1,040	85,116	117
	鉄骨造	3,584	100	3,484	385,334	2,765
	軽量鉄骨造	3,320	351	2,969	105,637	9,051
	れんが造・ コンクリートブロック造	3,652	208	3,444	39,878	1,706
	その他	22	0	22	378	0
	計	11,678	669	11,009	650,752	13,639
(6) 合 計	鉄骨鉄筋コンクリート造	391	0	391	787,027	0
	鉄筋コンクリート造	5,233	11	5,222	2,603,015	120
	鉄骨造	26,930	170	26,760	8,517,844	5,688
	軽量鉄骨造	19,575	480	19,095	2,294,951	12,842
	れんが造・ コンクリートブロック造	4,803	236	4,567	91,869	2,199
	その他	71	1	70	807	6
	計	57,003	898	56,105	14,295,513	20,855
木造・非木造総合計		171,166	9,776	161,390	24,238,433	354,443

法定免税点 以上のもの (二)-(ホ) (ハ) m ²	決定価格			単位当たり価格		
	総額	法定免税点 未満のもの	法定免税点 以上のもの	(ト)/(ニ)	(チ)/(ホ)	(リ)/(ハ)
	(ト) 千円	(チ) 千円	(リ) 千円	(ヌ) 円	(ル) 円	(ヲ) 円
152,490	10,065,750	0	10,065,750	66,009	0	66,009
484,495	24,222,961	0	24,222,961	49,996	0	49,996
1,523,959	68,298,628	376	68,298,252	44,805	969	44,816
77,710	1,583,350	1,387	1,581,963	20,284	3,963	20,357
2,389	30,295	0	30,295	12,681	0	12,681
2	51	0	51	25,500	0	25,500
2,241,045	104,201,035	1,763	104,199,272	46,481	2,389	46,496
387,024	21,126,028	0	21,126,028	54,586	0	54,586
1,531,355	70,436,496	251	70,436,245	45,996	83,667	45,996
1,201,528	34,310,047	1,586	34,308,461	28,548	4,821	28,554
1,937,849	61,679,508	5,202	61,674,306	31,817	7,265	31,826
23,650	290,203	2,093	288,110	12,076	5,479	12,182
354	5,607	132	5,475	15,575	22,000	15,466
5,081,760	187,847,889	9,264	187,838,625	36,955	6,451	36,963
53,015	3,868,230	0	3,868,230	72,965	0	72,965
114,253	7,559,154	0	7,559,154	66,162	0	66,162
113,557	7,381,203	0	7,381,203	65,000	0	65,000
1,621	56,208	0	56,208	34,675	0	34,675
351	2,931	0	2,931	8,350	0	8,350
0	0	0	0	0	0	0
282,797	18,867,726	0	18,867,726	66,718	0	66,718
160,089	3,995,234	0	3,995,234	24,956	0	24,956
387,793	10,410,296	0	10,410,296	26,845	0	26,845
5,290,543	114,335,308	7,553	114,327,755	21,602	3,424	21,610
168,343	945,424	7,918	937,506	5,527	2,906	5,569
25,108	242,580	399	242,181	9,619	3,595	9,646
67	247	0	247	3,687	0	3,687
6,031,943	129,929,089	15,870	129,913,219	21,522	3,148	21,538
34,409	783,934	0	783,934	22,783	0	22,783
84,999	1,725,601	1,408	1,724,193	20,274	12,034	20,285
382,569	9,611,429	12,054	9,599,375	24,943	4,359	25,092
96,586	531,730	27,898	503,832	5,034	3,082	5,216
38,172	520,703	12,304	508,399	13,057	7,212	13,319
378	4,322	0	4,322	11,434	0	11,434
637,113	13,177,719	53,664	13,124,055	20,250	3,935	20,599
787,027	39,839,176	0	39,839,176	50,620	0	50,620
2,602,895	114,354,508	1,659	114,352,849	43,932	13,825	43,933
8,512,156	233,936,615	21,569	233,915,046	27,464	3,792	27,480
2,282,109	64,796,220	42,405	64,753,815	28,234	3,302	28,375
89,670	1,086,712	14,796	1,071,916	11,829	6,729	11,954
801	10,227	132	10,095	12,673	22,000	12,603
14,274,658	454,023,458	80,561	453,942,897	31,760	3,863	31,801
23,883,990	654,978,614	611,587	654,367,027	51,971	5,455	52,658

(3) 平成25年度償却資産に関する概要

納税義務者数

(概要調書 第69表による)

区 分	総 数 (人)	法定免税点未満のもの (人)	法定免税点以上のもの (人)
個 人	1,110	526	584
法 人	5,384	2,565	2,819
合 計	6,494	3,091	3,403

(概要調書 第70表による)

種 類	決定価格	課税標準額	課税標準額の内訳		
			課税標準の特例 規定の適用を受 けるもの (イ)	(イ)以外のもの (ロ)	
	千円	千円	千円	千円	
市長が価格等を決定したものの	構 築 物	95,275,030	93,512,228	666,508	92,845,720
	機 械 及 び 装 置	609,473,425	604,181,278	1,934,667	602,246,611
	船 舶	1,627,741	944,072	683,668	260,404
	航 空 機	109	109	0	109
	車両及び運搬具	1,985,721	1,985,693	27	1,985,666
	工具・器具及び備品	58,235,299	58,233,056	1,780	58,231,276
	調 整 額			-	
	小 計 (八)	766,597,325	758,856,436	3,286,650	755,569,786
法 条 第 三 八 九 条 関 係	総務大臣が価格等を決定し、配分したもの	101,582,939	76,881,814	-	-
	県知事が価格等を決定し、配分したもの	2,105,238	1,984,767	-	-
	小 計 (二)	103,688,177	78,866,581	-	-
法第743条第1項の規定により県知事が価格等を決定したもの (ホ)	0	0	-	-	
合 計 (八)+(二)+(ホ)	870,285,502	837,723,017	-	-	
同 内 上 記	市 分 の 額	-	837,723,017	-	-
	県 分 の 額	-	0	-	-

(4) 国有資産等所在市町村交付金

(概要調書 第89表による)

年 度	国	地方公共団体	計	前年度比
	千円	千円	千円	%
平成21年度	9,882	26,515	36,397	101.9
22	9,768	25,681	35,449	97.4
23	10,001	25,262	35,263	99.5
24	8,362	24,407	32,769	92.9
25	7,528	20,472	28,000	85.4

6. その他の市税

- (1) 平成25年度軽自動車税課税台数
- (2) 軽自動車税課税台数及び調定額の推移
- (3) 市たばこ税の推移
- (4) 入湯税の推移
- (5) 事業所税の推移

6. その他の市税

(1) 平成25年度軽自動車税課税台数

(課税状況等の調査 第33表による)

区 分 車 種		賦課期日現在台数			(A)(B) のうち	(A)のうち	差 引	税 率	調定額		
		一般 (A)	官公署 (B)	計 (C)	非課税 台 数	課税免除 台 数	課 税 台 数				
原 動 機 付 自 転 車	50cc以下	台 14,415	台 7	台 14,422	台 7	台 77	台 14,338	円 1,000	千円 14,338		
	50cc超～90cc以下	869	16	885	16	5	864	1,200	1,037		
	90cc超～125cc以下	1,419	3	1,422	3	1	1,418	1,600	2,269		
	ミニカー	259	0	259	0	13	246	2,500	615		
	小 計	16,962	26	16,988	26	96	16,866		18,259		
軽自動車及び小型特殊自動車	一 輪 車	二 輪 車	2,944	2	2,946	2	1	2,943	2,400	7,063	
		三 輪 車	6	0	6	0	0	6	3,100	18	
	四 輪 車	乗 用	営業用	4	0	4	0	0	4	5,500	22
			自家用	59,613	37	59,650	38	699	58,913	7,200	424,174
		貨 物	営業用	465	0	465	0	1	464	3,000	1,392
			自家用	21,282	111	21,393	111	254	21,028	4,000	84,112
	農 耕 用		4,760	13	4,773	13	5	4,755	1,600	7,608	
	特 殊 作 業 用		839	12	851	12	129	710	4,700	3,337	
小 計		89,913	175	90,088	176	1,089	88,823		527,726		
二輪の小型自動車		3,576	2	3,578	2	0	3,576	4,000	14,304		
合 計		110,451	203	110,654	204	1,185	109,265		560,289		

(2) 軽自動車税課税台数及び調定額の推移

(課税台数は課税状況等の調 第33表による。調定額は各年度現年度分決算を比較)

車 種 区 分		平成	平成	平成	平成	平成	平成	平成	前年度比		
		20年度	21年度	22年度	23年度	24年度	25年度	25年度			
		台数	台数	台数	台数	台数	台数	車種別 構成比	(C)/(B)		
		(A)				(B)	(C)				
原 動 機 付 自 転 車	50cc以下	16,816	16,545	16,009	15,378	14,838	14,338	%	%		
	50cc超～90cc以下	1,035	1,021	944	884	884	864	0.8	97.7		
	90cc超～125cc以下	909	979	1,089	1,191	1,318	1,418	1.3	107.6		
	ミニカー	244	286	284	263	255	246	0.2	96.5		
	小 計	19,004	18,831	18,326	17,716	17,295	16,866	15.4	97.5		
軽自動車及び小型特殊自動車	一 輪 車	二 輪 車	2,900	3,045	3,010	2,942	2,929	2,943	2.7	100.5	
		三 輪 車	7	7	5	5	6	6	0.0	100.0	
	四 輪 車	乗 用	営業用	2	4	5	5	4	4	0.0	100.0
			自家用	49,821	52,019	53,641	55,224	56,813	58,913	53.9	103.7
		貨 物	営業用	433	446	446	478	479	464	0.4	96.9
			自家用	22,933	22,591	22,134	21,697	21,406	21,028	19.2	98.2
	農 耕 用	5,315	5,209	5,095	4,999	4,879	4,755	4.4	97.5		
	特 殊 作 業 用	883	847	832	697	704	710	0.7	100.9		
小 計	82,294	84,168	85,168	86,047	87,220	88,823	81.3	101.8			
二輪の小型自動車		3,036	3,155	3,313	3,439	3,507	3,576	3.3	102.0		
合 計		104,334	106,154	106,807	107,202	108,022	109,265	100.0	101.2		

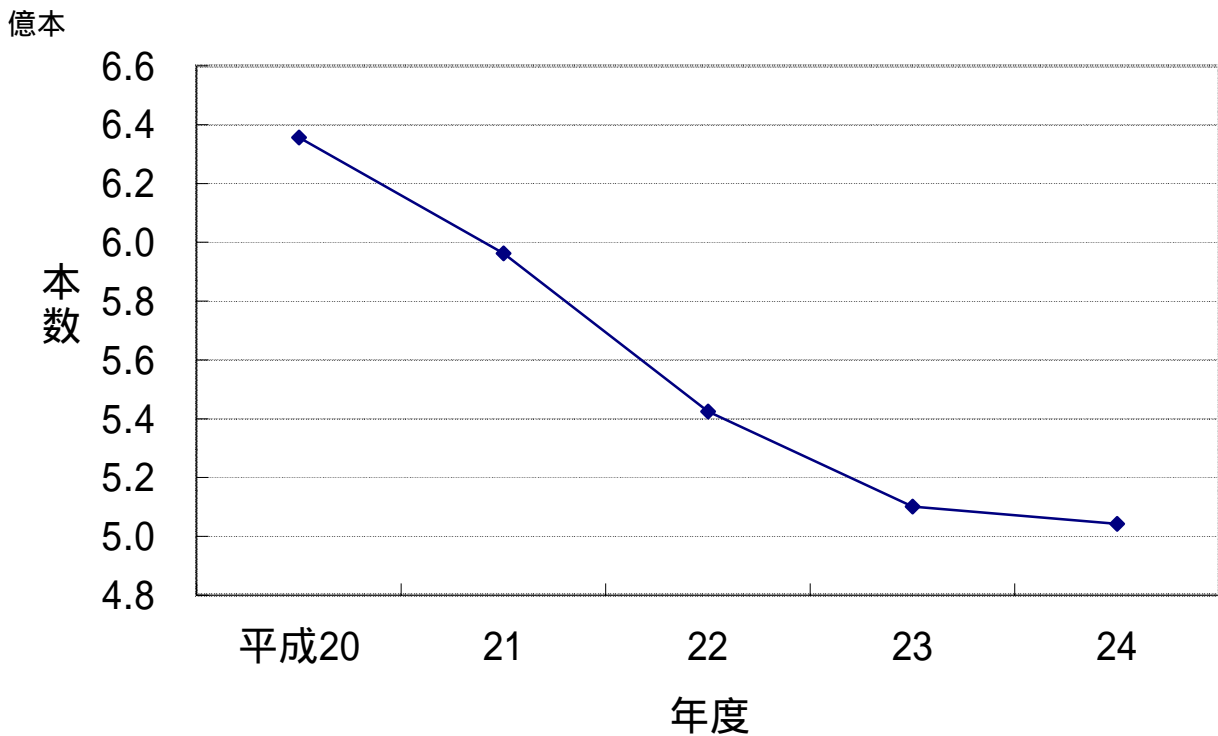
平成20 年度と の比較 (C)/(A)	平成 20年度 調定額 (D)	平成 21年度 調定額	平成 22年度 調定額	平成 23年度 調定額 (E)	平成 24年度 調定額 (F)	平成 24年度 車種別調定 構成比	前年度比 (F)/(E)	平成20 年度と の比較 (F)/(D)
%	千円	千円	千円	千円	千円	%	%	%
85.3	16,751	16,498	15,980	15,347	14,810	2.7	96.5	88.4
83.5	1,239	1,224	1,131	1,061	1,057	0.2	99.6	85.3
156.0	1,453	1,566	1,741	1,906	2,107	0.4	110.5	145.0
100.8	605	715	710	652	638	0.1	97.9	105.5
88.7	20,048	20,003	19,562	18,966	18,612	3.4	98.1	92.8
101.5	6,948	7,298	7,215	7,051	7,010	1.3	99.4	100.9
85.7	22	22	15	15	19	0.0	126.7	86.4
500.0	11	22	28	28	22	0.0	78.6	200.0
118.2	358,179	374,236	385,697	397,267	408,434	74.8	102.8	114.0
107.2	1,296	1,326	1,335	1,431	1,431	0.3	100.0	110.4
91.7	91,496	90,212	88,348	86,632	85,340	15.6	98.5	93.3
89.5	8,515	8,331	8,150	7,994	7,802	1.4	97.6	91.6
80.4	4,145	3,990	3,929	3,553	3,304	0.6	93.0	79.7
107.9	470,612	485,437	494,717	503,971	513,362	94.0	101.9	109.1
117.8	12,052	12,548	13,200	13,724	13,988	2.6	101.9	116.1
104.7	502,712	517,988	527,479	536,661	545,962	100.0	101.7	108.6

(3) 市たばこ税の推移

区分 年度	売渡たばこ 本数(A) (千本)	(A) の 前年度比 (%)	収納額 (B) (千円)	(B) の 前年度比 (%)	人口 (人)	一人当たり 税 額 (円)	一人当たり 購入本数 (本)
平成20年度	635,620	96.0	2,085,040	96.0	313,963	6,641	2,025
21	596,231	93.8	1,954,807	93.8	313,890	6,228	1,899
22	542,444	91.0	2,010,277	102.8	314,162	6,399	1,727
23	510,097	94.0	2,319,907	115.4	313,683	7,396	1,626
24	504,294	98.9	2,284,745	98.5	312,856	7,303	1,612

人口は、翌年の4月1日現在

〔図表〕売渡たばこ本数の推移

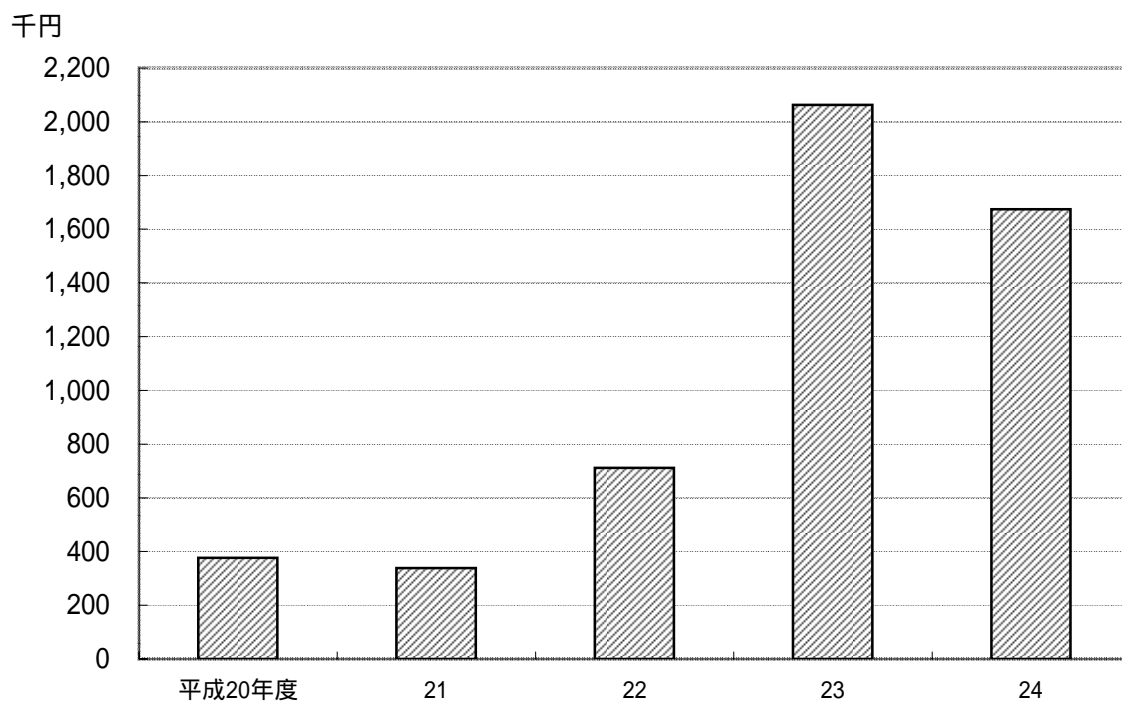


(4) 入湯税の推移

(課税状況等の調査 第35表による)

年度	区分	入湯客数 (人)	調定額 (千円)	収納額 (千円)	収納率 (%)	前年度比(%)		特別徴収 義務者数 (人)
						入湯客数	収納額	
平成20年度		4,709	377	377	100.0	95.0	95.2	2
21		4,226	338	338	100.0	89.7	89.7	2
22		7,057	711	711	100.0	167.0	210.4	3
23		15,120	2,063	2,063	100.0	214.3	290.2	3
24		12,371	1,675	1,675	100.0	81.8	81.2	3

〔図表〕入湯税調定額の推移



(5) 事業所税の推移

年度	区分	納税義務者数 人	課税標準	減免前の税額 円	減免額 円	調定額 円
平成22年度	資産割	238	m ² 876,950	526,159,800	309,426,600 (275,511,800)	216,733,200
	従業者割	13	千円 13,524,069	33,809,500	7,224,500 (7,224,500)	26,585,000
	合計	251 (実数238)		559,969,300	316,651,100 (282,736,300)	243,318,200
平成23年度	資産割	791	m ² 4,930,887	2,957,308,200	864,791,600 (732,921,000)	2,092,516,600
	従業者割	133	千円 179,060,774	447,646,100	56,622,500 (56,227,400)	391,023,600
	合計	924 (実数805)		3,404,954,300	921,414,100 (789,148,400)	2,483,540,200
平成24年度	資産割	786	m ² 5,079,642	3,047,752,400	695,341,100 (559,086,300)	2,352,411,300
	従業者割	129	千円 190,475,416	476,181,900	43,611,100 (43,240,200)	432,570,800
	合計	915 (実数801)		3,523,934,300	738,952,200 (602,326,500)	2,784,982,100

平成22年8月1日から課税開始

減免額欄の()は「四日市市税条例の特例に関する条例」による減免額で内数です。特例減免の概要は次のとおりです。

【特例減免の概要】

(対象者) 資本金が1億円以下の普通法人、公益法人、協同組合、個人事業者

(減免の期間と割合)

事業年度 終了の日	平成22年8月 } 平成23年7月	平成23年8月 } 平成24年7月	平成24年8月 } 平成25年7月	平成25年8月 } 平成26年7月	平成26年8月 } 平成27年7月	平成27年8月 } 平成28年7月	平成28年8月 } 平成29年7月	平成29年8月 }
減免割合	5/6減免	4/6減免	3/6減免	3/6減免	3/6減免	2/6減免	1/6減免	通常納付

7. 譲与税・交付金

- (1) 地方譲与税の推移
- (2) 利子割交付金の推移
- (3) 配当割交付金の推移
- (4) 株式等譲渡所得割交付金の推移
- (5) 地方消費税交付金の推移
- (6) ゴルフ場利用税交付金の推移
- (7) 自動車取得税交付金の推移
- (8) 旧法による自動車取得税交付金の推移

7. 譲与税・交付金

(1) 地方譲与税の推移

地方揮発油譲与税 (平成21年4月創設)

(単位:円)

年度	予算現額	6月譲与分	11月譲与分	3月譲与分	計
21	156,800,000	80,000	68,090,000	93,240,000	161,410,000
22	240,000,000	87,179,000	90,976,000	107,377,000	285,532,000
23	260,000,000	76,322,000	107,879,000	79,135,000	263,336,000
24	290,000,000	76,875,000	107,875,000	79,020,000	263,770,000

自動車重量譲与税

(単位:円)

年度	予算現額	6月譲与分	11月譲与分	3月譲与分	計
20	800,000,000	233,346,000	333,088,000	240,336,000	806,770,000
21	701,000,000	221,644,000	289,086,000	216,945,000	727,675,000
22	640,000,000	202,390,000	278,069,000	204,163,000	684,622,000
23	630,000,000	192,570,000	281,842,000	209,034,000	683,446,000
24	610,000,000	193,239,000	242,636,000	187,261,000	623,136,000

地方道路譲与税 (平成21年4月から地方揮発油譲与税に名称変更)

(単位:円)

年度	予算現額	6月譲与分	11月譲与分	3月譲与分	計
20	270,000,000	80,290,000	98,444,000	80,516,000	259,250,000
21	93,200,000	87,825,846	22,995,000	2,380	110,823,226
22	1,000	329	287	79	695
23	1,000	282	785	103	1,170
24	1,000	1,168	54	6	1,228

特別とん譲与税

(単位:円)

年度	予算現額	9月譲与分	3月譲与分	計
20	340,000,000	167,760,755	199,648,833	367,409,588
21	312,000,000	128,085,976	150,199,400	278,285,376
22	300,000,000	143,571,830	170,417,781	313,989,611
23	300,000,000	162,538,569	192,733,459	355,272,028
24	300,000,000	178,447,244	151,816,719	330,263,963

(2) 利子割交付金の推移

(単位:円)

年度	予算現額	8月交付分	12月交付分	3月交付分	計
20	220,000,000	100,490,000	96,243,000	52,939,000	249,672,000
21	198,000,000	83,602,000	67,339,000	53,473,000	204,414,000
22	160,000,000	75,339,000	62,398,000	55,476,000	193,213,000
23	130,000,000	58,765,000	73,122,000	50,204,000	182,091,000
24	150,000,000	57,299,000	43,990,000	40,891,000	142,180,000

(3) 配当割交付金の推移

(単位:円)

年度	予算現額	8月交付分	12月交付分	3月交付分	計
20	271,000,000	58,066,000	15,123,000	29,243,000	102,432,000
21	77,000,000	38,690,000	13,190,000	26,211,000	78,091,000
22	80,000,000	35,173,000	3,655,000	54,706,000	93,534,000
23	80,000,000	38,341,000	3,310,000	59,824,000	101,475,000
24	80,000,000	36,913,000	4,575,000	71,096,000	112,584,000

(4) 株式等譲渡所得割交付金の推移 (単位:円)

年度	予算現額	3月交付分	計
20	165,000,000	35,051,000	35,051,000
21	23,000,000	39,854,000	39,854,000
22	23,000,000	30,453,000	30,453,000
23	30,000,000	25,009,000	25,009,000
24	30,000,000	28,029,000	28,029,000

(5) 地方消費税交付金の推移

(単位:円)

年度	予算現額	6月交付分	9月交付分	12月交付分	3月交付分	計
20	2,640,000,000	713,266,000	1,000,684,000	328,024,000	773,662,000	2,815,636,000
21	3,042,000,000	728,276,000	1,121,440,000	457,938,000	738,514,000	3,046,168,000
22	3,040,000,000	547,377,000	1,179,868,000	535,403,000	778,288,000	3,040,936,000
23	3,095,000,000	718,173,000	978,714,000	579,257,000	819,084,000	3,095,228,000
24	3,000,000,000	751,196,000	989,957,000	580,111,000	806,803,000	3,128,067,000

(6) ゴルフ場利用税交付金の推移

(単位:円)

年度	予算現額	8月交付分	12月交付分	3月交付分	計
20	90,000,000	39,824,406	32,740,566	24,488,923	97,053,895
21	90,000,000	38,142,627	31,758,840	25,051,540	94,953,007
22	90,000,000	39,441,650	32,170,398	24,300,796	95,912,844
23	90,000,000	39,278,974	33,505,395	24,992,987	97,777,356
24	90,000,000	39,578,054	33,018,404	23,440,804	96,037,262

(7) 自動車取得税交付金の推移

(単位:円)

年度	予算現額	8月交付分	12月交付分	3月交付分	計
20	654,000,000	210,705,000	217,588,000	219,920,000	648,213,000
21	345,000,000	103,483,000	121,406,000	122,447,000	347,336,000
22	300,000,000	124,571,000	108,322,000	84,819,000	317,712,000
23	270,000,000	80,142,000	93,942,000	92,684,000	266,768,000
24	290,000,000	134,426,000	102,601,000	75,407,000	312,434,000

(8) 旧法による自動車取得税交付金の推移

(単位:円)

年度	予算現額	8月交付分	12月交付分	3月交付分	計
21	18,000,000	0	0	0	0
22	1,000	0	2,000	4,000	6,000
23	1,000	2,000	2,000	2,000	6,000
24	1,000	0	0	0	0

8. 税 外 収 入 等

(1) 税外収入の推移

(2) ふるさと応援寄附金の推移

(3) 税務諸証明の交付件数の推移

(4) 平成 2 4 年度税証明 月別・種類別の交付状況

8 . 税外収入等

(1) 税外収入の推移

(単位:円)

種別 \ 年度	平成20年度	平成21年度	平成22年度	平成23年度	平成24年度
納税証明等手数料	14,963,600	14,902,500	14,176,500	13,192,450	13,637,450
自動車臨時運行許可手数料	1,017,750	979,500	1,064,250	993,000	979,500
県税徴収取扱費委託	714,248,084	563,773,146	528,329,667	494,274,138	476,830,899
延滞金	36,052,254	36,343,319	32,573,215	33,351,965	33,375,373
標識再交付等弁償金	15,900	5,400	10,500	8,700	3,000
自動車臨時運行許可番号標実費弁償金	1,700	0	1,700	0	0
滞納処分費	0	0	0	0	0
その他	2,634,278	1,316,713	819	36,951	2,354,755
計	768,933,566	617,320,578	576,156,651	541,857,204	527,180,977

上記の数値には、ふるさと応援寄附金及び三重地方税管理回収機構派遣職員人件費返還金は含まれていません。

(2) ふるさと応援寄附金の推移

(単位:人、円)

種別 \ 年度	平成20年度	平成21年度	平成22年度	平成23年度	平成24年度
ふるさと応援寄附金	寄附者数	2	2	16	41
	寄附金額	80,000	100,015,000	19,444	107,888

ふるさと応援寄附金業務については平成24年8月1日から市民税課所管となりました。

(3) 税務諸証明の交付件数の推移

(単位:件)

種別 \ 年度	平成20年度	平成21年度	平成22年度	平成23年度	平成24年度
納税証明	12,139	12,261	12,341	12,079	12,327
所得・課税証明	46,804	44,513	41,006	38,024	41,452
登記用評価証明	8,782	8,474	9,199	9,171	8,934
登録事項・評価・公課	8,064	6,789	6,951	5,615	5,570
諸証明	5,746	6,676	5,955	5,520	5,357
閲覧	2,311	2,282	2,375	2,888	3,297
計	83,846	80,995	77,827	73,297	76,937

(4) 平成24年度税証明 月別・種類別の交付状況

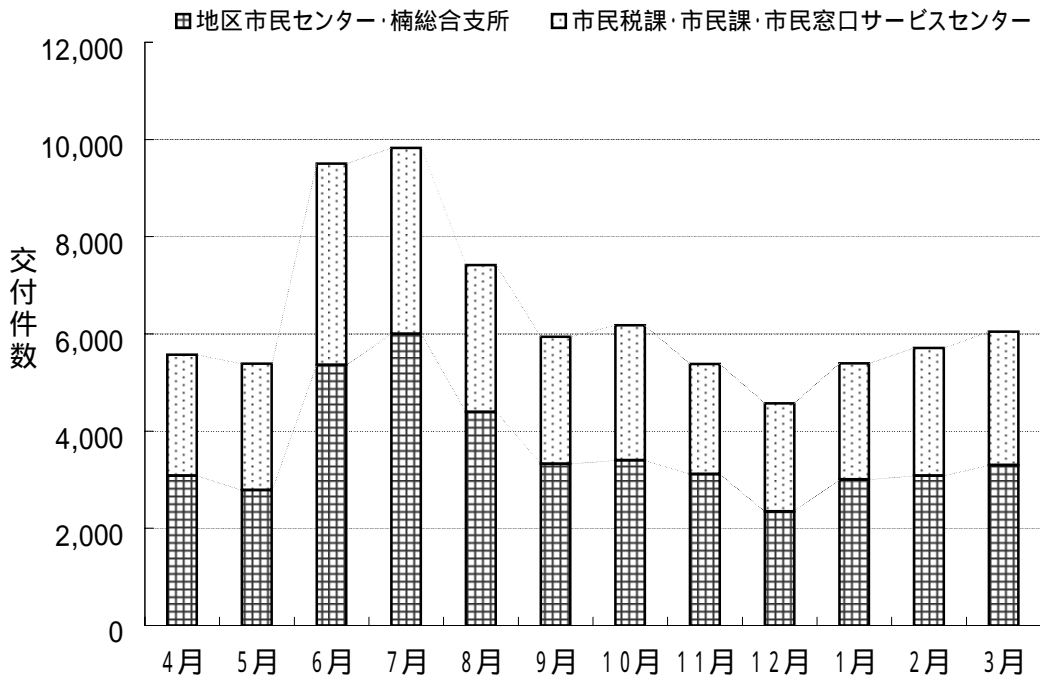
(単位:件)

月	種類 納税証明	所得・課税 証明	登録事項・評価・公課証明		諸証明	閲覧	計
			登記用	公課等			
4	(836)	(1,263)	(564)	(228)	(102)	(91)	(3,084)
	1,086	2,119	1,286	557	423	103	5,574
5	(539)	(1,467)	(372)	(213)	(104)	(93)	(2,788)
	809	2,514	881	504	445	235	5,388
6	(537)	(4,066)	(315)	(223)	(125)	(95)	(5,361)
	859	6,549	790	558	485	262	9,503
7	(608)	(4,745)	(294)	(153)	(106)	(91)	(5,997)
	911	7,180	649	404	447	236	9,827
8	(637)	(3,059)	(300)	(192)	(93)	(114)	(4,395)
	861	4,743	677	432	430	275	7,418
9	(634)	(2,059)	(244)	(193)	(111)	(83)	(3,324)
	907	3,267	633	478	445	212	5,942
10	(733)	(1,955)	(380)	(158)	(87)	(88)	(3,401)
	955	3,108	825	464	581	246	6,179
11	(761)	(1,677)	(274)	(177)	(91)	(137)	(3,117)
	1,001	2,640	579	432	437	292	5,381
12	(704)	(1,066)	(262)	(141)	(95)	(77)	(2,345)
	990	1,973	601	336	419	254	4,573
1	(756)	(1,478)	(333)	(234)	(100)	(102)	(3,003)
	1,018	2,429	714	461	412	362	5,396
2	(992)	(1,332)	(307)	(268)	(81)	(103)	(3,083)
	1,319	2,291	692	495	406	507	5,710
3	(1,193)	(1,418)	(278)	(215)	(108)	(88)	(3,300)
	1,611	2,639	607	449	427	313	6,046
計	(8,930)	(25,585)	(3,923)	(2,395)	(1,203)	(1,162)	(43,198)
	12,327	41,452	8,934	5,570	5,357	3,297	76,937

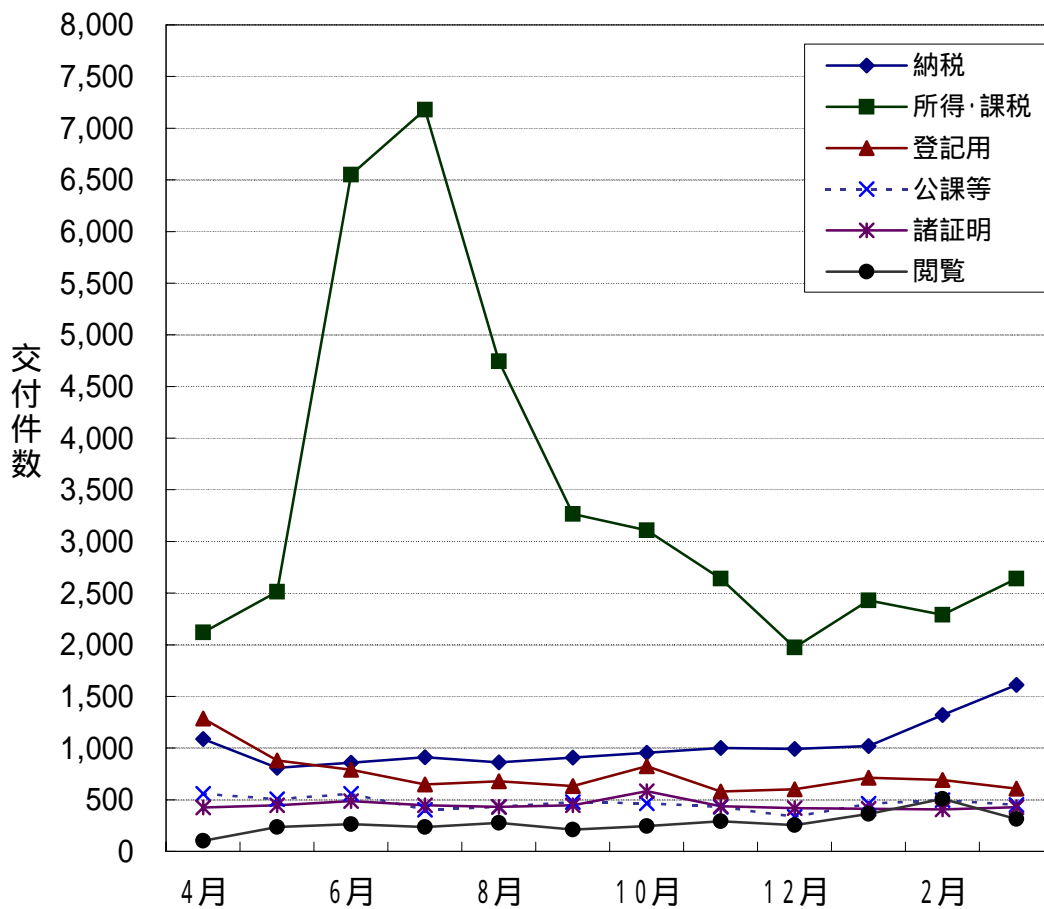
・()は地区市民センター・楠総合支所での交付件数で内数

・市民税課のみで発行している台帳証明については、公課等の数値に含む

〔図表〕平成24年度税証明・月別の交付状況



〔図表〕平成24年度税証明・種類別の交付状況



9 . 徴 収

- (1) 市税口座振替取扱の推移
- (2) 滞納処分執行停止の推移
- (3) 市税不納欠損処分の推移
- (4) 平成 2 4 年度市税不納欠損額内訳表
- (5) 財産差押及び差押解除の推移 (県民税含む)
- (6) 交付要求の推移 (県民税含む)
- (7) コンビニ納税の推移
- (8) 平成 2 4 年度税外債権収納率の状況

9. 徴収

(1) 市税口座振替取扱の推移

(単位:件,千円)

税目	年 度	調 定		口座振替依頼分		口座振替済分		利用率%		振替率%	
		(A)		(B)		(C)		(B/A)		(C/B)	
		件 数	金 額	件 数	金 額	件 数	金 額	件数	金額	件数	金額
市 県 通 民 徴 収 税	20	263,285	10,341,698	93,102	4,439,857	88,898	4,186,564	35.4	42.9	95.5	94.3
	21	249,757	10,111,272	86,421	4,224,750	81,693	3,984,518	34.6	41.8	94.5	94.3
	22	210,394	8,159,028	73,411	3,536,624	69,470	3,343,956	34.9	43.3	94.6	94.6
	23	201,125	7,664,290	70,968	3,346,158	67,399	3,189,988	35.3	43.7	95.0	95.3
	24	199,881	7,868,999	71,038	3,465,337	67,781	3,326,466	35.5	44.0	95.4	96.0
固都 定市 資計 産画 税税	20	455,809	34,218,865	247,536	9,249,042	240,389	8,915,764	54.3	27.0	97.1	96.4
	21	458,557	35,774,964	250,825	9,219,753	242,286	8,894,858	54.7	25.8	96.6	96.5
	22	461,314	34,069,387	253,927	9,545,000	245,632	9,234,900	55.0	28.0	96.7	96.8
	23	463,878	33,635,737	256,323	10,129,239	247,804	9,785,834	55.3	30.1	96.7	96.6
	24	465,967	32,749,984	261,426	9,785,278	253,512	9,490,011	56.1	29.9	97.0	97.0
軽 自 動 車 税	20	104,337	503,665	16,457	70,024	15,859	67,293	15.8	13.9	96.4	96.1
	21	106,165	518,605	16,231	69,561	15,689	67,040	15.3	13.4	96.7	96.4
	22	106,819	528,316	15,995	69,309	15,435	66,735	15.0	13.1	96.5	96.3
	23	107,224	537,076	15,561	68,213	15,035	65,773	14.5	12.7	96.6	96.4
	24	108,031	547,016	15,383	68,188	14,908	65,915	14.2	12.5	96.9	96.7
合 計	20	823,431	45,064,228	357,095	13,758,923	345,146	13,169,621	43.4	30.5	96.7	95.7
	21	814,479	46,404,841	353,477	13,514,064	339,668	12,946,416	43.4	29.1	96.1	95.8
	22	778,527	42,756,731	343,333	13,150,933	330,537	12,645,591	44.1	30.8	96.3	96.2
	23	772,227	41,837,103	342,852	13,543,610	330,238	13,041,595	44.4	32.4	96.3	96.3
	24	773,879	41,165,999	347,847	13,318,803	336,201	12,882,392	44.9	32.4	96.7	96.7

件数は第1～第4期の延べ件数(全期一括振替の場合、1～4期分の4回振替したものとして計上)

(2) 滞納処分執行停止の推移

(法 = 地方税法)

(単位:件,円)

税 目		年 度 別			理 由 別		
		平成22年度	平成23年度	平成24年度	法15条の7 1項1号 (無財産)	法15条の7 1項2号 (生活困窮)	法15条の7 1項3号 (所在不明)
市 県 民 税	件数	3,942	3,115	3,394	2,583	1,886	5,982
	税額	101,924,595	84,194,387	92,553,844	74,992,224	43,595,744	160,084,858
法 人 市 民 税	件数	0	11	12	16	0	7
	税額	0	603,926	826,007	1,034,207	0	395,726
固 定 資 産 税 都 市 計 画 税	件数	190	292	229	510	140	61
	税額	3,990,082	6,064,410	6,508,900	13,339,013	1,566,200	1,658,179
軽 自 動 車 税	件数	275	380	297	244	144	564
	税額	1,128,094	1,600,896	1,066,331	1,004,550	538,692	2,252,079
合 計	件数	4,407	3,798	3,932	3,353	2,170	6,614
	税額	107,042,771	92,463,619	100,955,082	90,369,994	45,700,636	164,390,842

(3) 市税不納欠損処分の推移

(単位:件,円)

税目	年度	平成22年度		平成23年度		平成24年度	
		期別件数	税 額	期別件数	税 額	期別件数	税 額
市 民 税		6,385	96,666,064	5,320	89,734,132	6,142	88,718,842
	個人分	6,311	90,185,098	5,285	87,332,031	6,088	85,484,407
	法人分	74	6,480,966	35	2,402,101	54	3,234,435
固定資産税・都市計画税		1,960	78,898,124	1,727	31,328,969	1,568	41,225,816
軽自動車税		648	2,420,231	676	2,583,975	629	2,348,303
合 計		8,993	177,984,419	7,723	123,647,076	8,339	132,292,961

(4) 平成24年度市税不納欠損額内訳表

(法 = 地方税法)

(単位: 件, 円)

税目	理由	執行停止分					時効分	合計	
		法15条の7 1項1号 (無財産)	法15条の7 1項2号 (生活困窮)	法15条の7 1項3号 (所在不明)	法15条の7 5項 (即時消滅)	小計	法18条1項 (時効)		
市民税	期別件数	291	103	1,837	2,598	4,829	1,313	6,142	
	金額	4,743,707	1,270,207	29,155,792	40,324,804	75,494,510	13,224,332	88,718,842	
	個人	期別件数	291	103	1,837	2,546	4,777	1,311	6,088
		金額	4,743,707	1,270,207	29,155,792	37,186,169	72,355,875	13,128,532	85,484,407
	法人	期別件数	0	0	0	52	52	2	54
		金額	0	0	0	3,138,635	3,138,635	95,800	3,234,435
固定資産税 都市計画税	期別件数	95	34	62	1,023	1,214	354	1,568	
	金額	2,013,403	425,500	1,236,500	34,538,117	38,213,520	3,012,296	41,225,816	
軽自動車税	期別件数	13	11	101	220	345	284	629	
	金額	43,800	26,000	430,600	926,201	1,426,601	921,702	2,348,303	
合計	期別件数	399	148	2,000	3,841	6,388	1,951	8,339	
	金額	6,800,910	1,721,707	30,822,892	75,789,122	115,134,631	17,158,330	132,292,961	

(5) 財産差押及び差押解除の推移 (県民税含む)

(単位: 件, 円)

差押及び差押解除した年度		平成20年度	平成21年度	平成22年度	平成23年度	平成24年度	
差押	不動産	件数	171	285	201	195	173
		金額	126,617,801	235,529,794	112,682,498	111,311,398	90,392,590
	電話加入権	件数	0	0	0	0	0
		金額	0	0	0	0	0
	債権	件数	724	688	859	1,063	892
		金額	270,835,312	284,911,544	200,234,290	241,852,939	209,195,019
	動産	件数	0	0	0	0	0
		金額	0	0	0	0	0
	計	件数	895	973	1,060	1,258	1,065
		金額	397,453,113	520,441,338	312,916,788	353,164,337	299,587,609
	差押解除	件数	861	852	961	1,185	1,028
		金額	418,272,220	562,885,693	289,455,332	356,695,517	284,969,348

(6) 交付要求の推移(県民税含む)

(単位:件,円)

区 分		平成20年度	平成21年度	平成22年度	平成23年度	平成24年度
交 付 要 求	件数	174	213	125	140	112
	金額	130,599,038	94,194,692	73,127,756	95,879,047	99,144,822
配 当	件数	34	32	33	35	37
	金額	12,050,533	6,693,125	7,975,321	13,414,859	14,480,880
失 効 ・ 取 下	件数	132	90	103	91	74
	金額	48,343,151	88,499,678	69,936,087	66,062,788	50,448,012
解 除	件数	7	5	3	3	8
	金額	2,258,700	174,800	603,500	2,041,010	1,270,498

(7) コンビニ納税の推移(納期内納付分のみ、過年度新規・随時課税、督促状を除く)

		平成21年度	平成22年度	平成23年度	平成24年度
個人市県民税 (普通徴収)	件数	-	-	-	22,898件
	利用率	-	-	-	17.77%
固定資産税 都市計画税	件数	-	-	-	21,912件
	利用率	-	-	-	10.71%
軽自動車税	件数	17,717件	20,810件	21,948件	25,518件
	利用率	19.70%	22.91%	23.94%	27.54%
合計利用件数		17,717件	20,810件	21,948件	70,328件

平成24年度から個人市民税、固定資産税・都市計画税を追加
 コンビニ利用率
 納付書払件数(調定件数 - 口座振替依頼件数)におけるコンビニ利用件数の割合

(8) 平成24年度税外債権収納率の状況

	国民健康 保険料	後期高齢者 医療保険料	介護保険料	保育料	合計
移管件数	532件	10件	63件	44件	649件
移管金額	403,734,527円	2,411,386円	8,755,634円	20,821,989円	435,723,536円
収納額	85,070,564円	317,926円	4,414,381円	1,734,842円	91,537,713円
税外債権 収納率	21.07%	13.18%	50.42%	8.33%	21.01%

別 表

(1) 平成 2 5 年度税制一覧表

(2) 税率等の推移

(1) 平成25年度税制一覧表

(その)

税 目	納 税 義 務 者	賦課期日
市 民 税	1. 市内に住所を有する個人（均等割・所得割） 2. 市内に事務所、事業所または家屋敷を有する個人で市内に住所を有しない者（均等割） 3. 市内に事務所又は事業所を有する法人（均等割・法人税割） 4. 市内に寮、宿泊所、クラブ、その他これらに類する施設を有する法人で当該市内に事務所又は事業所を有しないもの（均等割） 5. 法人課税信託の引受けを行うことにより法人税を課される個人で市内に事務所又は事業所を有するもの（法人税割）	個人の市民税 1月1日
固定資産税	固定資産（土地・家屋・償却資産）の所有者	1月1日

課税標準及び税率	申告期限	納期																															
<p>* 個人 均等割 3,000円 所得割 6%</p> <p>* 法人 均等割</p> <table border="1" data-bbox="188 584 788 1391"> <thead> <tr> <th>資本金等の額</th> <th>従業者数</th> <th>税率</th> </tr> </thead> <tbody> <tr> <td>・公共法人及び公益法人等のうち、 地方税法の規定により均等割を課す することができないもの以外のもの ・人格のない社団等 ・一般社団法人及び一般財団法人 ・保険業法に規定する相互会社以外 の法人で資本金の額又は出資金の 額を有しないもの</td> <td>—</td> <td>5万円</td> </tr> <tr> <td rowspan="2">1千万円以下</td> <td>50人以下</td> <td>5万円</td> </tr> <tr> <td>50人超</td> <td>12万円</td> </tr> <tr> <td rowspan="2">1千万円超1億円以下</td> <td>50人以下</td> <td>13万円</td> </tr> <tr> <td>50人超</td> <td>15万円</td> </tr> <tr> <td rowspan="2">1億円超10億円以下</td> <td>50人以下</td> <td>16万円</td> </tr> <tr> <td>50人超</td> <td>40万円</td> </tr> <tr> <td rowspan="2">10億円超50億円以下</td> <td>50人以下</td> <td>41万円</td> </tr> <tr> <td>50人超</td> <td>175万円</td> </tr> <tr> <td rowspan="2">50億円超</td> <td>50人以下</td> <td>41万円</td> </tr> <tr> <td>50人超</td> <td>300万円</td> </tr> </tbody> </table> <p>法人税割 100分の13.5</p>	資本金等の額	従業者数	税率	・公共法人及び公益法人等のうち、 地方税法の規定により均等割を課す することができないもの以外のもの ・人格のない社団等 ・一般社団法人及び一般財団法人 ・保険業法に規定する相互会社以外 の法人で資本金の額又は出資金の 額を有しないもの	—	5万円	1千万円以下	50人以下	5万円	50人超	12万円	1千万円超1億円以下	50人以下	13万円	50人超	15万円	1億円超10億円以下	50人以下	16万円	50人超	40万円	10億円超50億円以下	50人以下	41万円	50人超	175万円	50億円超	50人以下	41万円	50人超	300万円	<p>* 個人 申告期限 3月15日 給与支払報告書 1月31日</p> <p>* 法人 申告期限 法人税申告期限 と同じ</p>	<p>* 個人 ・普通徴収 第1期 6月1日～7月1日 第2期 8月1日～9月2日 第3期 10月1日～10月31日 第4期 1月1日～1月31日 ・特別徴収 給与所得に係る特別徴収 6月～翌年5月 公的年金等に係る特別徴収 4,6,8,10,12,2月 とも、翌月の10日まで</p> <p>* 法人 申告期限と同じ</p>
資本金等の額	従業者数	税率																															
・公共法人及び公益法人等のうち、 地方税法の規定により均等割を課す することができないもの以外のもの ・人格のない社団等 ・一般社団法人及び一般財団法人 ・保険業法に規定する相互会社以外 の法人で資本金の額又は出資金の 額を有しないもの	—	5万円																															
1千万円以下	50人以下	5万円																															
	50人超	12万円																															
1千万円超1億円以下	50人以下	13万円																															
	50人超	15万円																															
1億円超10億円以下	50人以下	16万円																															
	50人超	40万円																															
10億円超50億円以下	50人以下	41万円																															
	50人超	175万円																															
50億円超	50人以下	41万円																															
	50人超	300万円																															
<p>土地、家屋（補充）償却資産課税台帳に 登録された価格×100分の1.4</p> <p>免税点 土地 30万円未満 家屋 20万円未満 償却資産 150万円未満</p>	<p>* 償却資産 申告期限 1月31日</p>	<p>第1期 4月1日～4月30日 第2期 7月1日～7月31日 第3期 12月1日～12月25日 第4期 2月1日～2月28日</p>																															

(その)

税 目	納 税 義 務 者	賦 課 期 日
軽自動車税	原動機付自転車、軽自動車、小型特殊自動車及び 二輪の小型自動車の所有者	4月1日
市たばこ税	製造たばこの製造者 特定販売業者 卸売販売業者	
特別土地保有税 <small>(平成15年度新規課税停止)</small>	保有分 土地の合計面積が5,000㎡以上の所有者	1月1日
	取得分 1月1日または7月1日前1年以内に取得した 土地の合計面積が5,000㎡以上の土地の取得者	1月1日 7月1日
入湯税	鉱泉浴場における入湯客	

課税標準及び税率		申告期限	納期		
原動機付 自転車	50cc以下	1,000円	* 取得申告 所有者等となった日 から15日以内	5月1日～5月31日	
	50cc超～90cc以下	1,200円			
	90cc超～125cc以下	1,600円			
	ミニカー（50cc以下）	2,500円			
	軽自動車	二輪（250cc以下）	2,400円		* 廃車申告
		三輪	3,100円		所有者等でなくなっ た日から30日以内
		四輪以上乗用 営業用	5,500円		
		” ” 自家用	7,200円		
		” 貨物 営業用	3,000円		* 変更申告
	小型特殊 自動車	” ” 自家用	4,000円		変更事由が生じた日 から15日以内
農耕作業用		1,600円			
その他		4,700円			
二輪の小型自動車		4,000円			
売り渡し等に係る製造たばこの本数 × 1,000本につき5,262円 (旧3級品は1,000本につき2,495円)		翌月末日	申告期限と同じ		
(土地の取得価額×100分の1.4) - 固定資産税相当額		5月末日	申告期限と同じ		
(土地の取得価額×100分の3) - 不動産取得税相当額		2月末日 8月末日	申告期限と同じ 申告期限と同じ		
1. 入湯客で宿泊する者 1人1泊について150円 2. 入湯客で日帰りの者 1人について80円 利用料金が2,000円以下の入湯者には課さない		翌月15日	申告期限と同じ		

(その)

税 目	納 税 義 務 者	賦 課 期 日
事 業 所 税	資産割 市内にある事業所等の床面積が1,000平方メートルを超える法人または個人	
	従業者割 市内にある事業所等の従業者が100人を超える法人または個人	
都 市 計 画 税	市街化区域内に所在する土地又は家屋の所有者	1月1日

課 税 標 準 及 び 税 率	申 告 期 限	納 期
床面積 1 平方メートルにつき 6 0 0 円	法人 決算日から 2 か月以内	申告期限と同じ
従業者への支払給与総額の 1 0 0 分の 0 . 2 5	個人 翌年の 3 月 1 5 日	申告期限と同じ
土地及び家屋に係る固定資産税の課税標準となる べき価格 × 1 0 0 分の 0 . 2		固定資産税と同じ

(2) 税率等の推移

(その)

税 目		改正適用年度	昭和53年度	昭和55年度																				
市	個人	均等割	1,200円 (昭和51年度改正)	1,500円																				
		所得割	30万円以下の金額	2.0%	30万円以下の金額 2.0%																			
			30万円を超える金額	3.0%	30万円を超える金額 3.0%																			
			50万円を "	4.0%	45万円を "																			
			80万円を "	5.0%	70万円を "																			
			110万円を "	6.0%	100万円を "																			
			150万円を "	7.0%	130万円を "																			
			250万円を "	8.0%	230万円を "																			
			400万円を "	9.0%	370万円を "																			
			600万円を "	10.0%	570万円を "																			
1,000万円を "	11.0%		950万円を "																					
2,000万円を "	12.0%	1,900万円を "																						
3,000万円を "	13.0%	2,900万円を "																						
4,000万円を "	14.0%	4,900万円を "																						
		(昭和49年度改正)																						
税	法人	均等割	<table border="1"> <thead> <tr> <th rowspan="2">資本等の金額</th> <th colspan="2">従業者数</th> </tr> <tr> <th>百人以下</th> <th>百人超</th> </tr> </thead> <tbody> <tr> <td>1千万円以下</td> <td>8,000円</td> <td>8,000円</td> </tr> <tr> <td>1千万円超</td> <td>24,000円</td> <td>24,000円</td> </tr> <tr> <td>1億円超</td> <td>24,000円</td> <td>8万円</td> </tr> <tr> <td>10億円超</td> <td>8万円</td> <td>40万円</td> </tr> <tr> <td>50億円超</td> <td>8万円</td> <td>80万円</td> </tr> </tbody> </table>	資本等の金額	従業者数		百人以下	百人超	1千万円以下	8,000円	8,000円	1千万円超	24,000円	24,000円	1億円超	24,000円	8万円	10億円超	8万円	40万円	50億円超	8万円	80万円	
			資本等の金額		従業者数																			
				百人以下	百人超																			
			1千万円以下	8,000円	8,000円																			
			1千万円超	24,000円	24,000円																			
			1億円超	24,000円	8万円																			
			10億円超	8万円	40万円																			
50億円超	8万円	80万円																						
法人税割	100分の13.3 (昭和49年度改正)																							
固定資産税	100分の1.4 (昭和30年度改正)																							
都市計画税	100分の0.2 (昭和31年度創設)																							
特別土地保有税	保有分	100分の1.4 (昭和48年度創設)																						
	取得分	100分の3.0 (昭和48年度創設)																						

(その)

税 目		改正適用年度		昭和60年度	昭和63年度	
		均等割				
市 民	個	均等割		2,000円		
		所得割	20万円以下の金額	2.5%	60万円以下の金額	3.0%
			20万円を超える金額	3.0%		
			45万円を "	4.0%	60万円を超える金額	5.0%
			70万円を "	5.0%		
			95万円を "	6.0%	130万円を "	7.0%
	120万円を "		7.0%			
	人	特 定 別 率 減 減 税 税	220万円を "	8.0%	260万円を "	8.0%
			370万円を "	9.0%		
			570万円を "	10.0%	460万円を "	10.0%
			950万円を "	11.0%		
			1,900万円を "	12.0%	950万円を "	11.0%
2,900万円を "			13.0%			
		4,900万円を "	14.0%	1,900万円を "	12.0%	
税 人	法	均等割				
		法人税割				
固 定 資 産 税						
都 市 計 画 税						
特別土地保有税	保有分					
	取得分					

平成元年度	平成3年度	平成6年度																				
120万円以下の金額 3.0%	160万円以下の金額 3.0%																					
120万円を超える金額 8.0%	160万円を超える金額 8.0%																					
500万円を " 11.0%	550万円を " 11.0%																					
		(特別減税) 所得割の20% 市県民税額20万円を上限																				
		<table border="1"> <thead> <tr> <th rowspan="2">資本等の金額</th> <th colspan="2">従業者数</th> </tr> <tr> <th>50人以下</th> <th>50人超</th> </tr> </thead> <tbody> <tr> <td>1千万円以下</td> <td>5万円</td> <td>12万円</td> </tr> <tr> <td>1千万円超</td> <td>13万円</td> <td>15万円</td> </tr> <tr> <td>1億円超</td> <td>16万円</td> <td>40万円</td> </tr> <tr> <td>10億円超</td> <td>41万円</td> <td>175万円</td> </tr> <tr> <td>50億円超</td> <td>41万円</td> <td>300万円</td> </tr> </tbody> </table>	資本等の金額	従業者数		50人以下	50人超	1千万円以下	5万円	12万円	1千万円超	13万円	15万円	1億円超	16万円	40万円	10億円超	41万円	175万円	50億円超	41万円	300万円
資本等の金額	従業者数																					
	50人以下	50人超																				
1千万円以下	5万円	12万円																				
1千万円超	13万円	15万円																				
1億円超	16万円	40万円																				
10億円超	41万円	175万円																				
50億円超	41万円	300万円																				

(その)

税 目		改正適用年度	
		平成7年度	平成8年度
市 民 税	個 人	均 等 割	2,500円
		所 得 割	200万円以下の金額 3.0%
			200万円を超える金額 8.0%
	700万円を " 11.0%		
特 定 別 率 減 減 税 税	(特別減税) 所得割の15% 市県民税額2万円を上限	(特別減税) 所得割の15% 市県民税額2万円を上限	
法 人	均 等 割		
	法 人 税 割		
固 定 資 産 税			
都 市 計 画 税			
特 別 土 地 保 有 税	保 有 分		
	取 得 分		

平成9年度	平成10年度	平成11年度
700万円を超える金額 12.0%		700万円を超える金額 10.0%
(特別減税) 無	(特別減税) 本人 17,000円 配偶者 8,500円 扶養親族 8,500円	(定率減税) 所得割の15% 市県民税額4万円を上限

(その)

税 目		改正適用年度			
		平成12～14年度	平成15年度	平成16年度	
市 民 税	個 人	均等割			3,000円
		所得割			
	特別率減税	(定率減税) 所得割の15% 市県民税額4万円を上限	(定率減税) 所得割の15% 市県民税額4万円を上限	(定率減税) 所得割の15% 市県民税額4万円を上限	
	法人	均等割			
		法人税割			
固定資産税					
都市計画税					
特別土地保有税	保有分		新規課税停止		
	取得分		新規課税停止		

平成17年度	平成18年度	平成19年度
		一律 6.0%
(定率減税) 所得割の15% 市県民税額4万円を上限	(定率減税) 所得割の7.5% 市県民税額2万円を上限	(定率減税) 廃止
旧楠町の区域内における合併日以後に終了する事業年度分から平成22年3月31日までに終了する事業年度分の法人等の市民税の法人税割の税率は100分の12.3		
旧楠町の区域内に所在する土地及び家屋に対しては、平成17年度から平成21年度までの各年度分に限り、都市計画税を課さない		

(その)

税 目		改正適用年度	平成20年度		
		市	個人	均等割	
所得割					
民	法人	均等割			
		特定別率減減税			
		均等割	資本金等の額	従業者数	税率
			・公共法人及び公益法人等のうち、 地方税法の規定により均等割を課することができないもの以外のもの	-	5万円
			・人格のない社団等		
			・一般社団法人及び一般財団法人		
			・保険業法に規定する相互会社以外の法人で資本金の額又は出資金の額を有しないもの		
			1千万円以下	50人以下	5万円
				50人超	12万円
			1千万円超1億円以下	50人以下	13万円
	50人超	15万円			
	1億円超10億円以下	50人以下	16万円		
		50人超	40万円		
	10億円超50億円以下	50人以下	41万円		
		50人超	175万円		
	50億円超	50人以下	41万円		
		50人超	300万円		
	法人税割				
固定資産税					
都市計画税					
特別土地保有税	保有分				
	取得分				

(その)

改正適用年度 税 目	昭和53年度	昭和54年度
軽自動車税	原動機付自転車	原動機付自転車
	50cc以下 650円	50cc以下 700円
	50cc超～90cc以下 1,000円	50cc超～90cc以下 1,100円
	90cc超～125cc以下 1,300円	90cc超～125cc以下 1,450円
	軽自動車	軽自動車
	二輪(250cc以下) 2,000円	二輪(250cc以下) 2,200円
	三輪 2,600円	三輪 2,850円
	四輪以上乗用 営業用 5,200円	四輪以上乗用 営業用 5,200円
	” ” 自家用 5,900円	” ” 自家用 6,500円
	” ” 低公害車 4,500円	” ” 自家用 6,500円
	” 貨物 営業用 2,900円	” 貨物 営業用 2,900円
	” ” 自家用 3,300円	” ” 自家用 3,650円
” ” 低公害車 2,500円	” ” 自家用 3,650円	
小型特殊自動車	小型特殊自動車	
農耕作業用 1,300円	農耕作業用 1,450円	
その他 3,900円	その他 4,300円	
二輪の小型自動車 3,300円	二輪の小型自動車 3,650円	
	(昭和51年度改正)	
市たばこ税 (平成元年4月1日市たばこ消費税から改称)	100分の18.1 (昭和42年度改正)	
電気税	100分の5 (昭和49年度改正)	
ガス税	100分の3 100分の2 (昭和52年1月以降)	
入湯税	入湯客1人1日について150円 (昭和53年1月以降)	
事業所税 (平成22年8月1日課税開始)		

昭和59年度		昭和60年度		昭和61年度	
原動機付 自転車	50cc以下	1,000円	原動機付 自転車	50cc以下	1,000円
	50cc超～90cc以下	1,200円		50cc超～90cc以下	1,200円
	90cc超～125cc以下	1,600円		90cc超～125cc以下	1,600円
軽自動車	二輪(250cc以下)	2,400円	軽自動車	ミニカー	2,500円
	三輪	3,100円		二輪(250cc以下)	2,400円
	四輪以上乗用 営業用	5,500円		三輪	3,100円
	” ” 自家用	7,200円		四輪以上乗用 営業用	5,500円
	” 貨物 営業用	3,000円		” ” 自家用	7,200円
	” ” 自家用	4,000円		” 貨物 営業用	3,000円
小型特殊 自動車	農耕作業用	1,600円	小型特殊 自動車	農耕作業用	1,600円
	その他	4,700円		その他	4,700円
二輪の小型自動車		4,000円	二輪の小型自動車		4,000円
			従価割 100分の14.3		従価割 100分の14.4
			従量割 1,000本につき350円		従量割 1,000本につき350円 (5/1～3/31の間1,000本につき640円)

(その)

改正適用年度 税 目	昭和62年度	平成元年度
軽自動車税		
市たばこ税 (平成元年4月1日市たばこ消費税から改称)	従価割 100分の14.3 従量割 1,000本につき640円	4月1日から市たばこ税に改称 従量税 1,000本につき1,997円 旧3級品の紙まきたばこ 1,000本につき948円
電気税		廃止
ガス税		廃止
入湯税		
事業所税 (平成22年8月1日課税開始)		

平成 2 年度	平成 9 年度	平成 1 1 年度
	売渡し等に係る製造たばこの本数 × 1,000本につき2,434円 (旧 3 級品は1,000本につき1,155円)	売渡し等に係る製造たばこの本数 × 1,000本につき2,668円 (旧 3 級品は1,000本につき1,266円) 平成11年5月1日から適用
/	/	/
/	/	/
(1)入湯客で宿泊する者 1 人 1 泊について 150円 (2)入湯客で日帰りの者 1 人について 80円 利用料金が2,000円以下の入湯者には課さない		

(その)

改正適用年度 税 目	平成15年度	平成18年度
軽自動車税		
市たばこ税 (平成元年4月1日 市たばこ消費税から改称)	売渡し等に係る製造たばこの本数 × 1,000本につき2,977円 (旧3級品は1,000本につき1,412円) 平成15年7月1日から適用	売渡し等に係る製造たばこの本数 × 1,000本につき3,298円 (旧3級品は1,000本につき1,564円) 平成18年7月1日から適用
電気税		
ガス税		
入湯税		
事業所税 (平成22年8月1日課税開始)		

平成25年度版

税 務 概 要

編集発行 四日市市財政経営部市民税課

所在地 〒510-8601
四日市市諏訪町1番5号

059-354-8131
E-mail shiminzei@city.yokkaichi.mie.jp
