

平成23年度版

税 務 概 要

四 日 市 市

四 日 市 市 民 憲 章

[昭和57年8月1日
制 定]

私たちの四日市は、西に鈴鹿山脈、東に伊勢湾を望むすばらしい自然に恵まれ、古くから「市」が開かれたまちとして、また、東海道の宿場として栄えてきました。この自然と歴史のうえに近代産業が開花し、世界に広がる港とともに、明日に向かって躍進する都市です。

私たちは、四日市市民であることに誇りと責任をもち、豊かな未来と住みよい郷土を築くため、次のことを誓います。

1. 自然を愛し
緑と水のきれいなまちをつくります。
1. やさしい心のかよい合う
温かいまちをつくります。
1. きまりを守り
楽しく明るいまちをつくります。
1. 伝統を生かし
文化の香りたかいまちをつくります。
1. 産業を育て
活気あふれるまちをつくります。

目 次

1. 四日市市の概況

- (1) 四日市市の沿革・・・・・・・・・・・・・・・・・・・・・3
- (2) 位置・人口など・・・・・・・・・・・・・・・・・・・・・3
- (3) 人口・世帯数の推移・・・・・・・・・・・・・・・・・・・・・4

2. 行政機構等

- (1) 市長部局の機構・・・・・・・・・・・・・・・・・・・・・5
- (2) 税務職員配置状況・・・・・・・・・・・・・・・・・・・・・8
- (3) 税務事務分掌・・・・・・・・・・・・・・・・・・・・・9
- (4) 徴税費に関する調・・・・・・・・・・・・・・・・・・・・・11
- (5) 税務特殊勤務手当・・・・・・・・・・・・・・・・・・・・・12

3. 一般会計及び市税

- (1) 平成23年度一般会計当初予算額・・・・・・・・・・・・・・・・13
- (2) 平成23年度市税当初予算額・・・・・・・・・・・・・・・・15
- (3) 平成22年度一般会計決算額・・・・・・・・・・・・・・・・16
- (4) 一般会計歳入歳出決算額の推移・・・・・・・・・・・・・・・・18
- (5) 平成22年度市税決算額・・・・・・・・・・・・・・・・20
- (6) 市税年度別決算額の推移・・・・・・・・・・・・・・・・22
- (7) 大規模法人の税額の推移・・・・・・・・・・・・・・・・28
- (8) 市民1人当たり市税負担の状況・・・・・・・・・・・・・・・・30

4. 市民税

- (1) 個人市民税 当初調定額・・・・・・・・・・・・・・・・32
- (2) 個人市民税 当初納税義務者数・・・・・・・・・・・・・・・・33
- (3) 個人市民税 当初特別徴収義務者数等・・・・・・・・・・・・33
- (4) 平成23年度課税標準額段階別所得割額等に関する調・・・・・・・・34
- (5) 平成22年度法人市民税納税義務者数・・・・・・・・・・・・38
- (6) 法人市民税調定額・・・・・・・・・・・・・・・・38
- (7) 産業別法人数・調定額・・・・・・・・・・・・・・・・39

5. 固定資産税・都市計画税

- (1) 平成23年度土地に関する概要・・・・・・・・・・・・・・・・40
- (2) 平成23年度家屋に関する概要・・・・・・・・・・・・・・・・43
- (3) 平成23年度償却資産に関する概要・・・・・・・・・・・・47
- (4) 国有資産等所在市町村交付金・・・・・・・・・・・・48

6. その他の市税

- (1) 平成23年度軽自動車税課税台数・・・・・・・・・・・・・・・・・・49
- (2) 軽自動車税課税台数及び調定額の推移・・・・・・・・・・・・50
- (3) 市たばこ税の推移・・・・・・・・・・・・・・・・・・・・・・・・・・52
- (4) 入湯税の推移・・・・・・・・・・・・・・・・・・・・・・・・・・・・53
- (5) 事業所税の概要・・・・・・・・・・・・・・・・・・・・・・・・・・・・54

7. 譲与税・交付金

- (1) 地方譲与税 年度別収入状況・・・・・・・・・・・・・・・・・・55
- (2) 利子割交付金 年度別収入状況・・・・・・・・・・・・・・56
- (3) 配当割交付金 年度別収入状況・・・・・・・・・・・・・・56
- (4) 株式等譲渡所得割交付金 年度別収入状況・・・・・・・・・・56
- (5) 地方消費税交付金 年度別収入状況・・・・・・・・・・・・・・56
- (6) ゴルフ場利用税交付金 年度別収入状況・・・・・・・・・・・・56
- (7) 自動車取得税交付金 年度別収入状況・・・・・・・・・・・・57
- (8) 旧法による自動車取得税交付金 年度別収入状況・・・・・・・・57

8. 税外収入等

- (1) 税外収入の推移・・・・・・・・・・・・・・・・・・・・・・・・・・58
- (2) 税務諸証明の状況・・・・・・・・・・・・・・・・・・・・・・・・・・58
- (3) 平成22年度税証明 月別・種類別件数の状況・・・・・・・・・・59

9. 徴収

- (1) 市税口座振替取扱状況・・・・・・・・・・・・・・・・・・・・61
- (2) 前納報奨金の交付状況・・・・・・・・・・・・・・・・・・・・62
- (3) 滞納処分執行停止の状況・・・・・・・・・・・・・・・・・・・・62
- (4) 市税不納欠損処分の推移・・・・・・・・・・・・・・・・・・・・63
- (5) 平成22年度市税不納欠損額内訳表・・・・・・・・・・・・63
- (6) 財産差押及び差押解除の状況(県民税含む)・・・・・・・・・・64
- (7) 交付要求の状況(県民税含む)・・・・・・・・・・・・・・・・64

別 表

- (1) 平成23年度税制一覧表・・・・・・・・・・・・・・・・・・・・65
- (2) 税率等の推移・・・・・・・・・・・・・・・・・・・・・・・・・・・・71

1. 四日市市の概況

- (1) 四日市市の沿革
- (2) 位置・人口など
- (3) 人口・世帯数の推移

1 . 四日市市の概況

(1) 四日市市の沿革

四日市市は、三重県の東北部、西は鈴鹿連峰・東は伊勢湾に面する北勢地域の中心部に位置しています。文明2年(1470年)に田原忠秀が浜田城(現在の鶴の森公園)を築いた頃から、毎月4日・14日・24日に定期的な市場が開かれるようになったことが、「四日市」と呼ばれる所以と伝えられています。

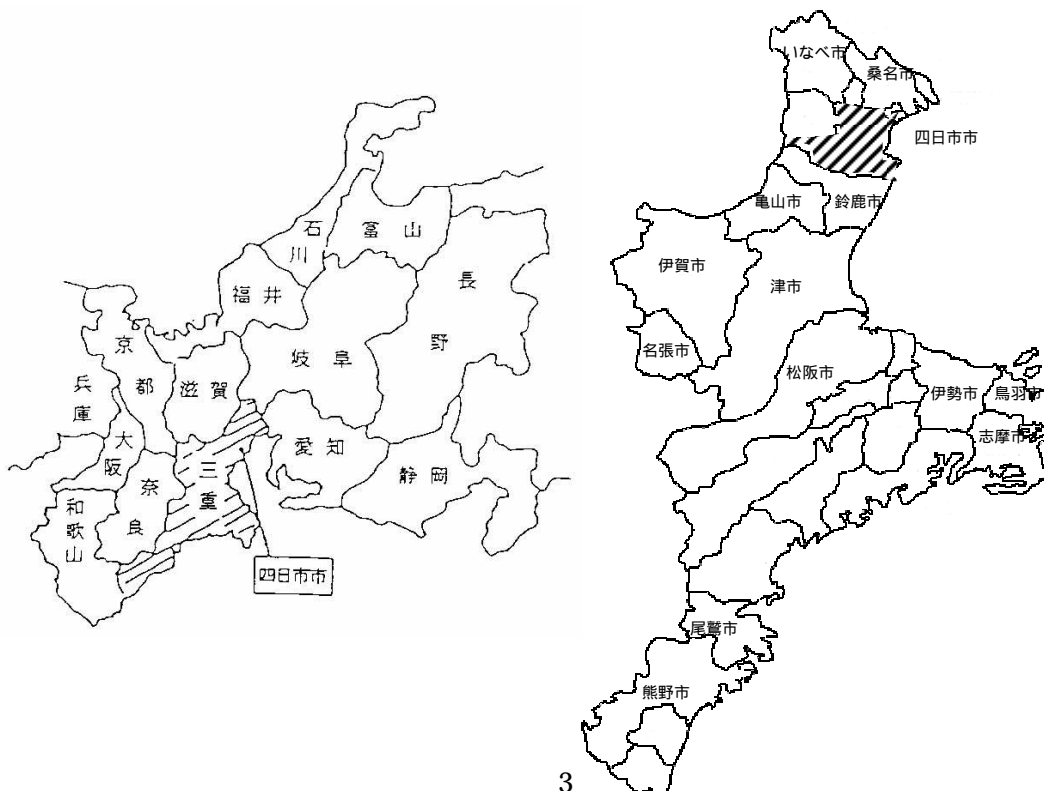
その後、東海道五十三次 43 番目の宿駅として陸海交通の要衝を占めるようになり、明治に入って22年に町制、30年に市制が施行された頃より、植物油・萬古焼・生糸・紡績などの産業が盛んになりました。また、先駆者の偉業により四日市港の改修も行われ、国内貿易はもとより海外への門戸が開かれることとなりました。

以来、数次にわたる町村合併や近代工業の立地を受けて市勢は大きく発展しました。とりわけ昭和30年代には、特定重要港湾四日市港を背景にした、わが国有数の石油化学コンビナートが形成されたのを始めとして、産業基盤の整備・工場の誘致など工業開発を軸とする地域経済の伸展に努め産業都市として重要な役割を果たしてきました。一方、石油化学工場等の進出は大気汚染等の公害をもたらしましたが、今では環境浄化に努力し、自然との調和を目指したまちづくりを進めています。

平成17年2月には楠町と合併し人口も30万人を超え、平成20年4月には保健所政令市に移行しました。今後も中核市への移行を目指すとともに、今までの四日市の歩みを礎に、三重県下最大の都市として、また、伊勢湾岸における国際港湾都市として、「人と文化と自然を育む活気あふれる港まち四日市」の実現に向けまい進してまいります。

(2) 位置・人口など

位 置	東経136°38'	北緯34°57'
広 が り	東西最長 23.76km	南北最長 18.20km
面 積	205.58km ² (平成23年4月1日現在)	
人 口	314,162人 (平成23年4月1日現在)	
世 帯 数	128,253世帯 (平成23年4月1日現在)	
市の形態	商工業都市	





(3) 人口・世帯数の推移

(各年度とも4月1日現在の数値)

区分 年度	人 口			世 帯 数 (世 帯)	面 積 (km ²)
	総 数 (人)	男 (人)	女 (人)		
平成14年度	295,419	145,618	149,801	109,424	197.39
15	296,563	146,156	150,407	111,045	197.40
16	296,959	146,237	150,722	112,279	197.40
17	309,648	152,737	156,911	118,183	205.16
18	310,710	153,433	157,277	120,273	205.30
19	311,904	154,378	157,526	122,284	205.53
20	313,495	155,604	157,891	124,587	205.53
21	313,963	156,069	157,894	126,231	205.53
22	313,890	155,998	157,892	127,082	205.53
23	314,162	156,249	157,913	128,253	205.58

平成17年2月7日 楠町と合併

2. 行政機構等

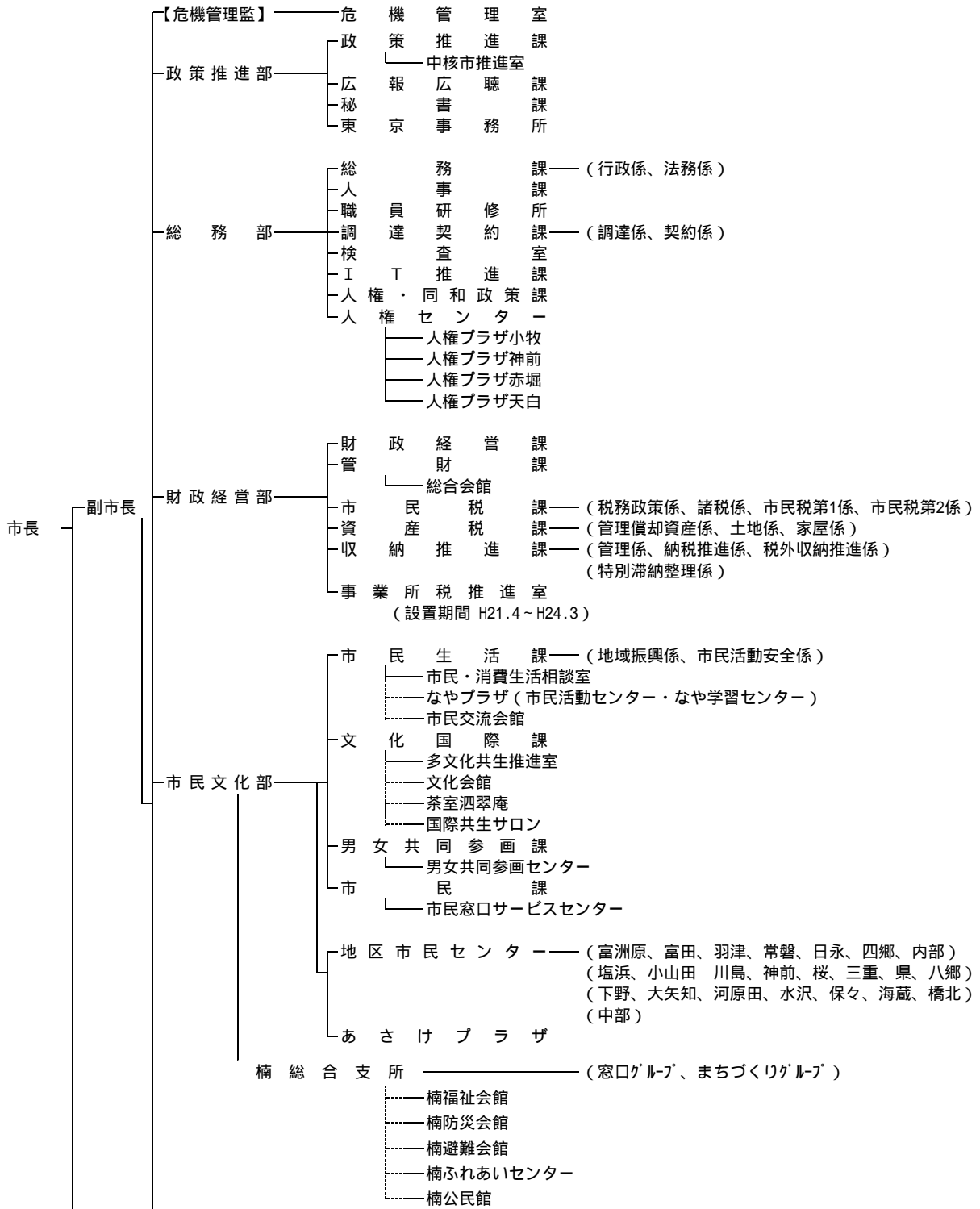
- (1) 市長部局の機構
- (2) 税務職員配置状況
- (3) 税務事務分掌
- (4) 徴税費に関する調
- (5) 税務特殊勤務手当

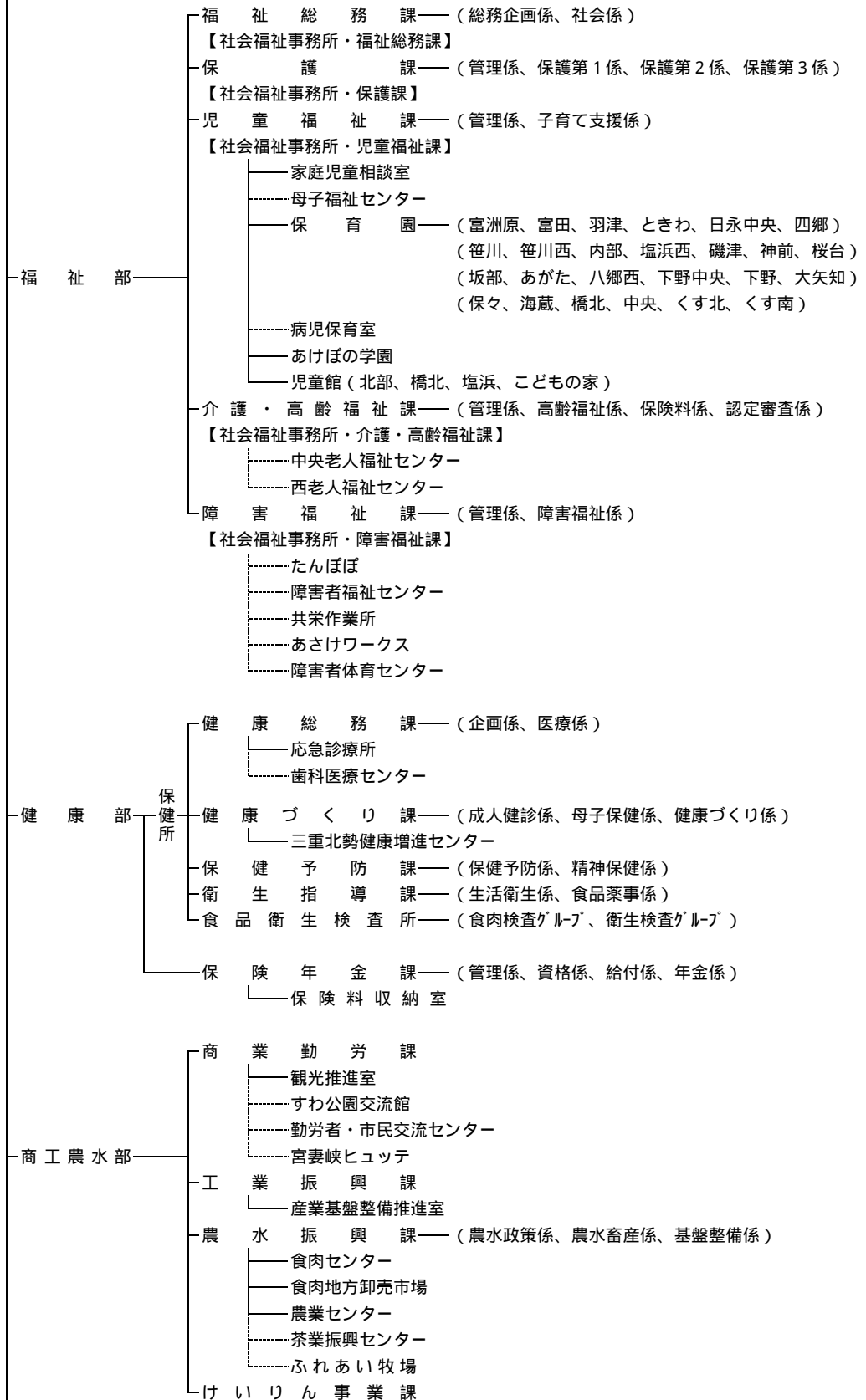
2. 行政機構等

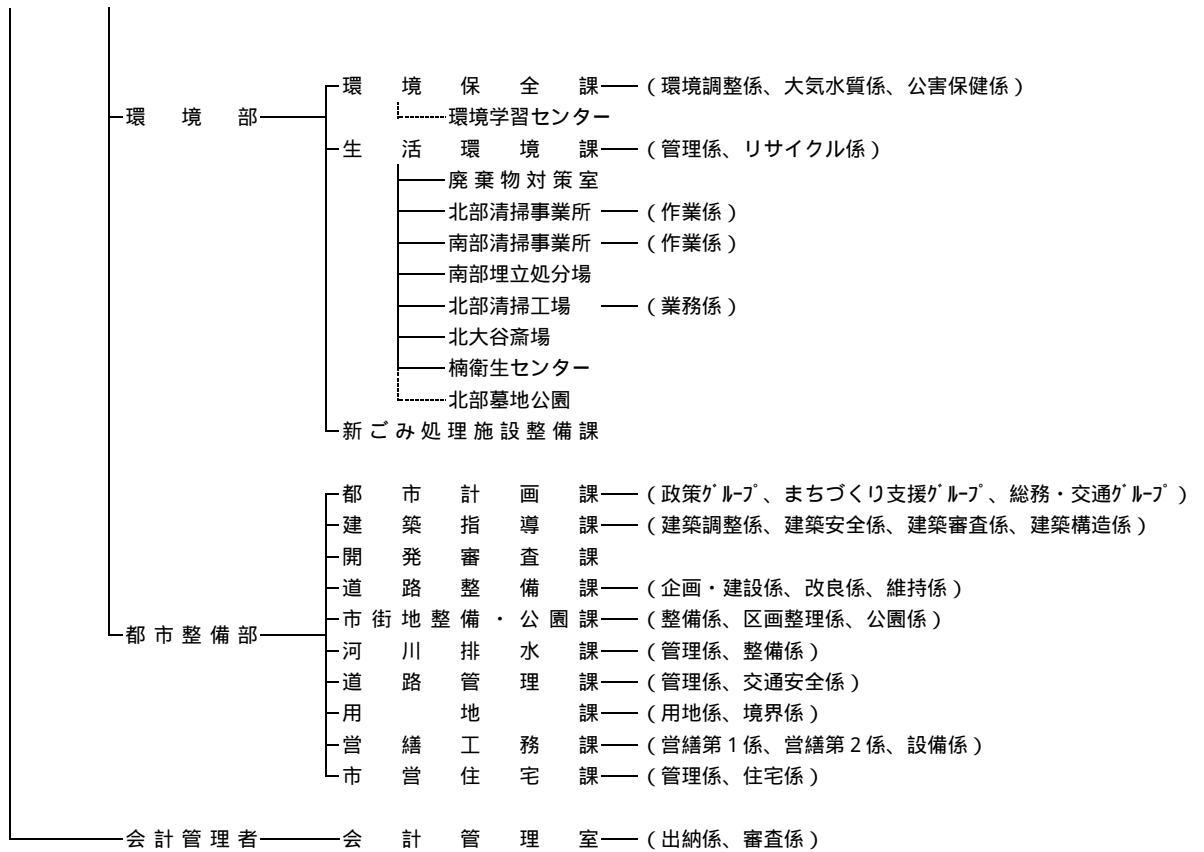
(1) 市長部局の機構

【平成23年4月1日現在】

(破線は主な公の施設)







(2) 税務職員配置状況

(平成23年4月1日現在)

部	課・室	係	部長	次長	参事	課長・ 室長	副参事	課長補佐	課付主幹	係長	主幹	主事 技師	主事補	事務 試補	再任用	嘱託	計	
財 政 經 営 部			1	1													2	
	市 民 税 課					1	1											2
		税務政策係									1	1 (1)	1 (1)			1		4 (2)
		諸税係								1		2 (1)	1		1 (1)			5 (2)
		市民税第1係										2 (1)	2 (1)	1 (1)	1 (1)	1	1 (1)	8 (5)
		市民税第2係									1		2 (1)	1 (1)	1	2 (1)		7 (3)
		計					1	1		1	2	5 (3)	6 (3)	2 (2)	3 (2)	4 (1)	1 (1)	26 (12)
	資 産 税 課	資					1	1										2
		管理償却資産係										1	2 (2)	1 (1)		1		5 (3)
		土地係								1		4 (1)	1 (1)		2 (1)			8 (3)
		家屋係								1 (1)		2	5 (2)	1 (1)	1	1		11 (4)
		計					1	1		2 (1)		7 (1)	8 (5)	2 (2)	3 (1)	2		26 (10)
	収 納 推 進 課	收					1		1									2
		管理係								1 (1)		1 (1)	3 (3)		1 (1)	1 (1)		7 (7)
		納税推進係								1		1	2 (1)	1 (1)			8 (8)	13 (10)
		税外収納推進係									1		2					3
		特別滞納整理係										2	2		1 (1)			5 (1)
		計					1		1	2 (1)	1	4 (1)	9 (4)	1 (1)	2 (2)	1 (1)	8 (8)	30 (18)
		事業所税推進室											1			1		2
	合	計		1	1		3	2	1	5 (2)	3	16 (5)	24 (12)	5 (5)	8 (5)	8 (2)	9 (9)	86 (40)

* 次長 事業所税推進室長兼務

* 市民税課 副参事は課長補佐・市民税第1係長兼務、諸税係の課付主幹は係長兼務、諸税係の主幹のうち1名は事業所税推進室主幹兼務

* 資産税課 副参事は課長補佐・管理償却資産係長兼務、土地係・家屋係の課付主幹は係長兼務、家屋係の主事のうち1名は事業所税推進室主事兼務

* 収納推進課 課長補佐は特別滞納整理係長兼務、管理係・納税推進係の課付主幹は係長兼務、特別滞納整理係の主事のうち1名は三重地方税管理回収機構へ派遣

* ()は女子職員数(内数)

(3) 税務事務分掌

部 課(室)	係	事 務 分 掌
財 政 経 営 部 市 民 税 課	税 務 政 策 係	<ol style="list-style-type: none"> 1. 税務政策の企画及び調査に関すること。 2. 税収資料の収集及び税務統計に関すること。 3. 市税犯則事件に関すること。 4. 市税に係る争訟に関すること。 5. 固定資産評価審査委員会に関すること。 6. 税関係書類の閲覧及び証明に関すること。 7. 市民税課、資産税課、収納推進課及び事業所税推進室の事務事業の調整に関すること。 8. 課の庶務に関すること。
	諸 税 係	<ol style="list-style-type: none"> 1. 法人市民税、軽自動車税、市たばこ税及び入湯税の調査、賦課及び調定に関すること。 2. 自動車臨時運行許可に関すること。
	市 民 税 第 1 係	<ol style="list-style-type: none"> 1. 個人の市民税の調査、賦課及び調定に関すること。
	市 民 税 第 2 係	
資 産 税 課	管 理 償 却 資 産 係	<ol style="list-style-type: none"> 1. 償却資産に係る評価及び賦課に関すること。 2. 固定資産税、都市計画税及び特別土地保有税の調定に関すること。 3. 国有資産等所在市町村交付金に関すること。 4. 課の庶務に関すること。
	土 地 係	<ol style="list-style-type: none"> 1. 土地に係る評価及び賦課に関すること。 2. 特別土地保有税の賦課に関すること。
	家 屋 係	<ol style="list-style-type: none"> 1. 家屋に係る評価及び賦課に関すること。
収 納 推 進 課	管 理 係	<ol style="list-style-type: none"> 1. 市税の収納管理及び督促並びに課が行った税外債権の滞納整理に伴う収納管理に関すること。 2. 交付要求に関すること。 3. 市税の前納報奨金に関すること。 4. 市税過誤納金の還付及び充当に関すること。 5. 県民税の払込みに関すること。 6. 納税思想の普及向上及び納税奨励に関すること。 7. 口座振替の推進に関すること。 8. 納付委託に関すること。 9. 換価処分に関すること。 10. 課の庶務に関すること。
	納 税 推 進 係	<ol style="list-style-type: none"> 1. 市税の徴収及び督促に関すること。 2. 分納誓約の履行管理に関すること。 3. 市外在住者及び外国人滞納者に対する滞納整理に関すること。

部 課(室)	係	事 務 分 掌
収 納 推 進 課	税 外 収 納 推 進 係	1. 税外債権の徴収及び督促に関すること。 2. 税外債権の滞納処分に関すること。
	特 別 滞 納 整 理 係	1. 市税の徴収及び督促に関すること。 2. 市税の滞納処分に関すること。 3. 三重地方税管理回収機構との連絡に関すること。
事 業 所 税 推 進 室		1. 事業所税の課税準備に係る総合調整及び事務の推進に関すること。 2. 事業所税の調査、賦課及び調定に関すること。 3. 室の庶務に関すること。

(4) 徴税費に関する調

(課税状況等の調 第39表による)

(単位:千円,%)

費 目		年 度					
		平成18年度	平成19年度	平成20年度	平成21年度	平成22年度	
税 収 入 額	(1) 市 税	54,045,765	60,367,262	63,419,685	61,227,427	59,387,874	
	(2) 個人の県民税	6,128,874	11,635,389	12,465,891	12,558,409	11,389,632	
	(3) 合 計	60,174,639	72,002,651	75,885,576	73,785,836	70,777,506	
徴 税 費	人 件 費	(4) 基 本 給	355,687	338,837	311,780	299,197	299,265
		(5) 諸 手 当	205,420	206,249	198,307	175,065	166,126
		(イ) 超過勤務手当	44,449	49,285	60,412	54,212	48,023
		(ロ) 税務特別手当	0	0	0	0	0
		(ハ) その他の手当	160,971	156,964	137,895	120,853	118,103
		(6) そ の 他	94,232	87,215	80,652	85,498	87,720
		(7) 小 計	655,339	632,301	590,739	559,760	553,111
税 用 費	需 用 費	(8) 旅 費	1,871	1,123	1,172	1,100	820
		(9) 賃 金	51,215	61,032	56,330	71,362	76,586
		(10) そ の 他	141,990	201,374	172,037	171,031	204,995
		(11) 小 計	195,076	263,529	229,539	243,493	282,401
費	報 奨 金 及 び 此 類 に 類 する 経 費	(12) 納期前納付の報奨金	24,817	26,204	25,506	24,901	25,094
		(イ) うち 住民税	4,324	6,054	5,764	5,320	4,903
		(ロ) うち 固都税	20,493	20,150	19,742	19,581	20,191
		(13) 納税奨励金	0	0	0	0	0
		(14) そ の 他	4,846	5,157	3,755	4,752	850
		(15) 小 計	29,663	31,361	29,261	29,653	25,944
その他	(16) そ の 他	15,693	18,338	15,402	14,106	12,807	
	(17) 合 計	895,771	945,529	864,941	847,012	874,263	
県 民 税 徴 収 取 扱 費	(18) 納税通知書(通知書を含む)の数を基準にした金額	9,929	-	-	-	-	
	(19) 徴収額を基準にした金額	415,627	-	-	-	-	
	(20) 納税義務者数を基準にした金額	-	453,414	611,279	510,543	503,407	
	(21) 報奨金の類に相当する金額	1,254	2,350	2,287	2,112	1,945	
	(22) 合 計	426,810	455,764	613,566	512,655	505,352	
	(23) (17) - (22)	468,961	489,765	251,375	334,357	368,911	
税 収 入 額 に 対 する 徴 税 費 の 割 合	(24) (17) / (3)	1.5	1.3	1.1	1.1	1.2	
	(25) (23) / (1)	0.9	0.8	0.4	0.5	0.6	

(5) 税務特殊勤務手当

種 類	勤 務 内 容	区 分	手 当 額	備 考
滞納整理業務手当	庁外において市税の滞納処分に関する直接事務に従事したとき。	日額	300円	

3. 一般会計及び市税

(1) 平成23年度一般会計当初予算額

(2) 平成23年度市税当初予算額

(3) 平成22年度一般会計決算額

(4) 一般会計歳入歳出決算額の推移

(5) 平成22年度市税決算額

(6) 市税年度別決算額の推移

(7) 大規模法人の税額の推移

(8) 市民1人当たり市税負担の状況

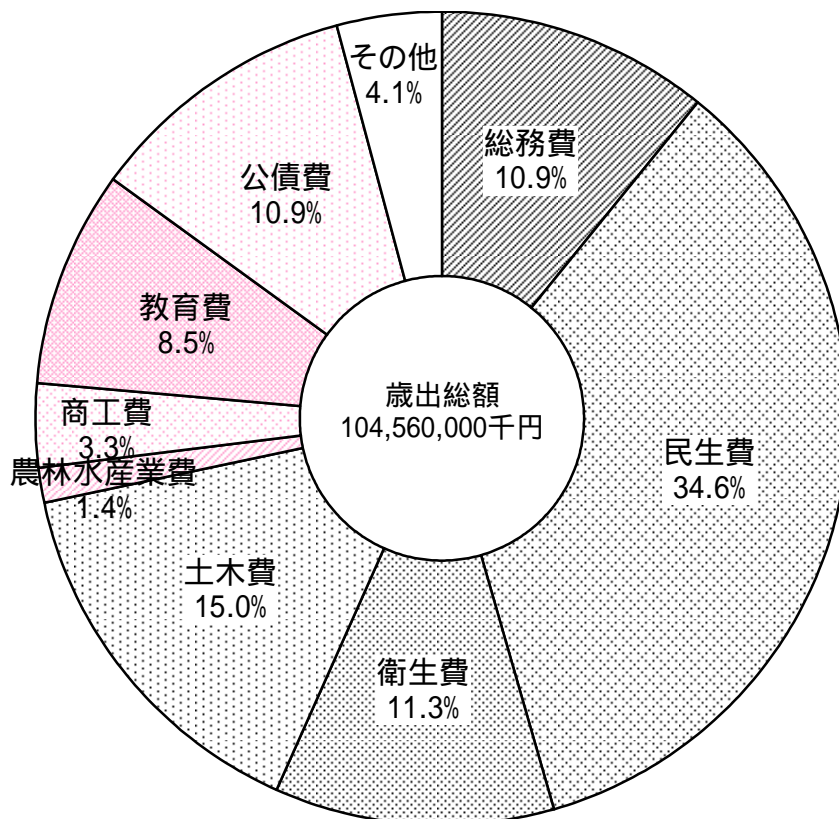
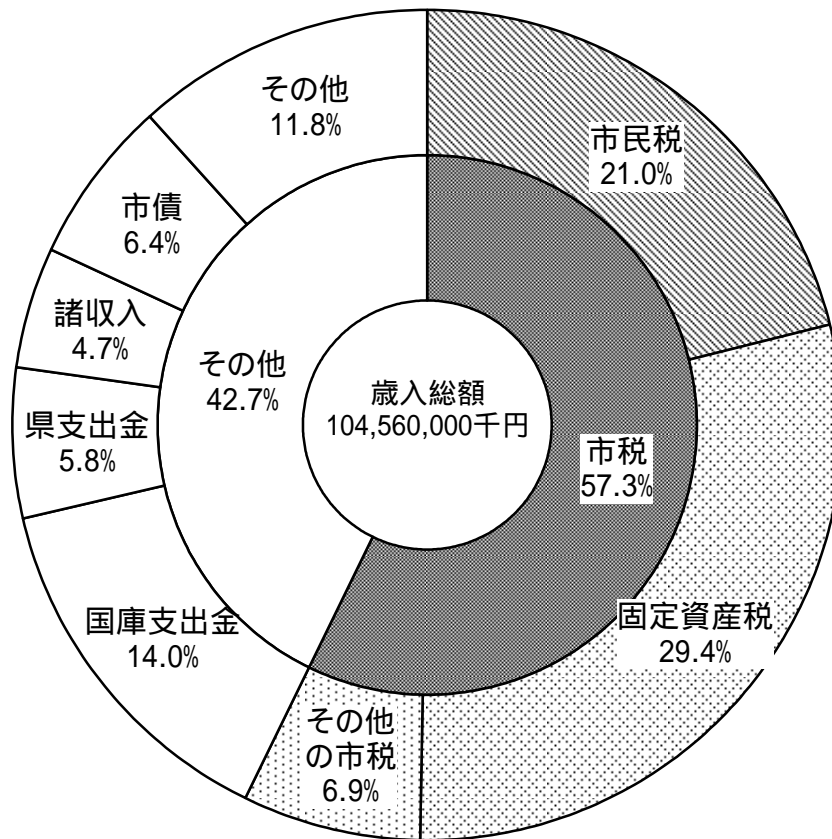
3. 一般会計及び市税

(1) 平成23年度一般会計当初予算額

(単位:千円, %)

歳 入			歳 出		
款 別	予 算 額	構成比	款 別	予 算 額	構成比
市 税	59,886,600	57.3	議 会 費	777,675	0.7
地 方 譲 与 税	1,190,001	1.1	総 務 費	11,417,963	10.9
利 子 割 交 付 金	130,000	0.1	民 生 費	36,175,030	34.6
配 当 割 交 付 金	80,000	0.1	衛 生 費	11,773,189	11.3
株式等譲渡所得割交付金	30,000	0.0	労 働 費	51,076	0.1
地方消費税交付金	2,900,000	2.8	農 林 水 産 業 費	1,456,779	1.4
ゴルフ場利用税交付金	90,000	0.1	商 工 費	3,482,252	3.3
自動車取得税交付金	270,001	0.3	土 木 費	15,702,867	15.0
地方特例交付金	494,000	0.5	消 防 費	3,326,125	3.2
地方交付税	1,600,000	1.5	教 育 費	8,890,856	8.5
交通安全対策特別交付金	73,430	0.1	公 債 費	11,406,188	10.9
分担金及び負担金	1,177,948	1.1	予 備 費	100,000	0.1
使用料及び手数料	2,138,329	2.1			
国庫支出金	14,668,554	14.0			
県 支 出 金	6,109,078	5.8			
財 産 収 入	136,405	0.1			
寄 附 金	8,757	0.0			
繰 入 金	941,378	0.9			
繰 越 金	1,000,256	1.0			
諸 収 入	4,929,863	4.7			
市 債	6,705,400	6.4			
歳 入 合 計	104,560,000	100.0	歳 出 合 計	104,560,000	100.0

〔図表〕平成23年度一般会計当初予算額



(2) 平成 2 3 年度市税当初予算額

(単位:千円, %)

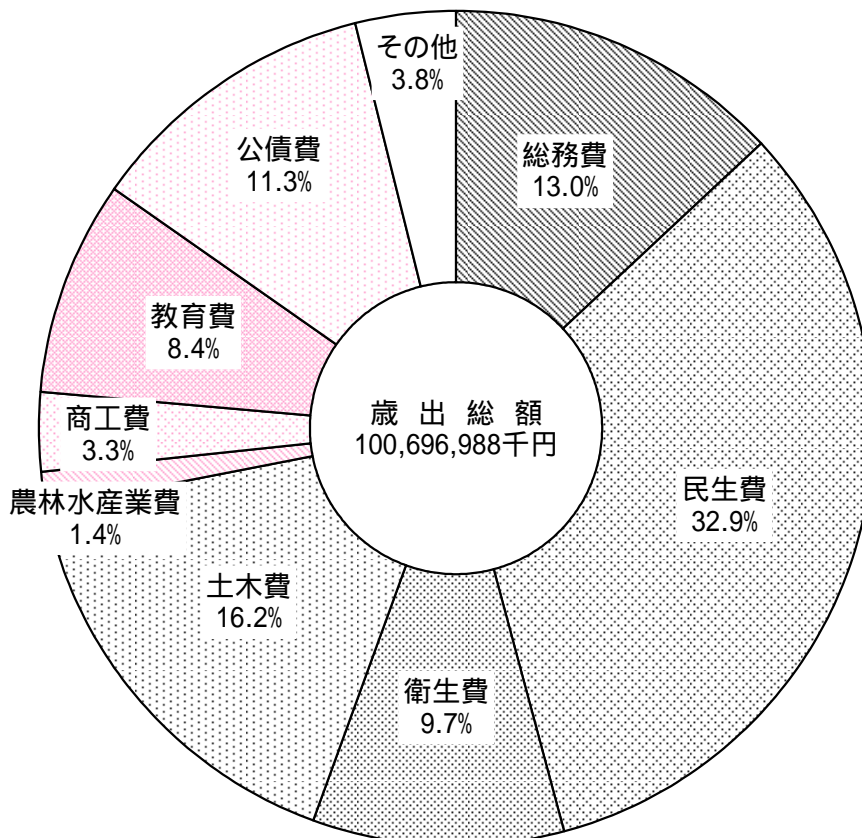
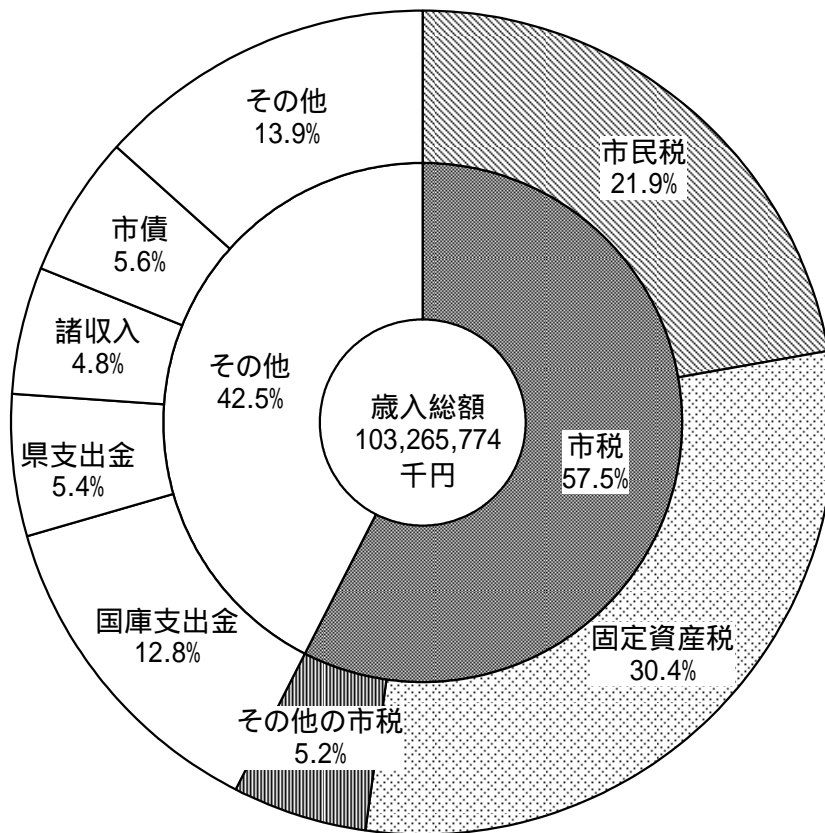
税 目	現 年 度 分	滞納繰越分	合 計	構成比	前年度比
市 民 税	21,596,300	376,300	21,972,600	36.7	102.0
個 人	16,895,700	373,900	17,269,600		100.3
法 人	4,700,600	2,400	4,703,000		108.9
固 定 資 産 税	30,554,300	198,400	30,752,700	51.4	99.3
純固定資産税	30,519,000	198,400	30,717,400		99.3
国有資産等所在市町村 交付金	35,300	0	35,300		94.9
軽 自 動 車 税	516,600	9,300	525,900	0.9	101.9
市 た ば こ 税	1,877,600	0	1,877,600	3.1	100.0
入 湯 税	800	0	800	0.0	200.0
事 業 所 税	2,119,800	200	2,120,000	3.5	530.0
都 市 計 画 税	2,620,300	16,700	2,637,000	4.4	99.2
合 計	59,285,700	600,900	59,886,600	100.0	103.3

(3) 平成22年度一般会計決算額

(単位:千円,%)

歳 入			歳 出		
款 別	決 算 額	構 成 比	款 別	決 算 額	構 成 比
市 税	59,387,874	57.5	議 会 費	583,952	0.6
地 方 譲 与 税	1,284,144	1.2	総 務 費	13,055,910	13.0
利 子 割 交 付 金	193,213	0.2	民 生 費	33,178,396	32.9
配 当 割 交 付 金	93,534	0.1	衛 生 費	9,730,831	9.7
株 式 等 譲 渡 所 得 割 交 付 金	30,453	0.0	労 働 費	48,714	0.0
地 方 消 費 税 交 付 金	3,040,936	3.0	農 林 水 産 業 費	1,418,718	1.4
ゴ ル フ 場 利 用 税 交 付 金	95,913	0.1	商 工 費	3,292,965	3.3
自 動 車 取 得 税 交 付 金	317,718	0.3	土 木 費	16,355,369	16.2
地 方 特 例 交 付 金	516,518	0.5	消 防 費	3,175,041	3.2
地 方 交 付 税	2,493,344	2.4	教 育 費	8,419,444	8.4
交 通 安 全 対 策 特 別 交 付 金	69,728	0.1	公 債 費	11,423,233	11.3
分 担 金 及 び 負 担 金	1,131,103	1.1	予 備 費	0	0.0
使 用 料 及 び 手 数 料	2,050,459	2.0	災 害 復 旧 費	14,415	0.0
国 庫 支 出 金	13,230,948	12.8			
県 支 出 金	5,599,897	5.4			
財 産 収 入	220,698	0.2			
寄 附 金	8,012	0.0			
繰 入 金	789,260	0.8			
繰 越 金	1,978,503	1.9			
諸 収 入	4,947,419	4.8			
市 債	5,786,100	5.6			
歳 入 合 計	103,265,774	100.0	歳 出 合 計	100,696,988	100.0

〔図表〕平成22年度一般会計決算額



(4) 一般会計歳入歳出決算額の推移

款 別	平成 18 年度		平成 19 年度	
	決 算 額	構成比	決 算 額	構成比
歳 入 合 計	96,009,619	100.0	101,453,790	100.0
市 税	54,045,765	56.3	60,367,262	59.5
地 方 譲 与 税	3,640,316	3.8	1,457,335	1.4
利 子 割 交 付 金	179,703	0.2	232,175	0.2
配 当 割 交 付 金	200,027	0.2	231,081	0.2
株 式 等 譲 渡 所 得 割 交 付 金	197,566	0.2	176,545	0.2
地 方 消 費 税 交 付 金	3,040,440	3.2	2,989,911	3.0
ゴ ル フ 場 利 用 税 交 付 金	97,842	0.1	99,947	0.1
自 動 車 取 得 税 交 付 金	762,890	0.8	717,325	0.7
地 方 特 例 交 付 金	1,578,349	1.6	399,135	0.4
地 方 交 付 税	1,832,060	1.9	1,607,458	1.6
交 通 安 全 対 策 特 別 交 付 金	78,033	0.1	77,562	0.1
分 担 金 及 び 負 担 金	1,244,184	1.3	1,195,949	1.2
使 用 料 及 び 手 数 料	2,327,953	2.4	2,245,477	2.2
国 庫 支 出 金	8,611,581	9.0	8,403,409	8.3
県 支 出 金	3,940,893	4.1	4,560,487	4.5
財 産 収 入	93,855	0.1	312,411	0.3
寄 附 金	8,486	0.0	41,428	0.0
繰 入 金	367,659	0.4	1,036,286	1.0
繰 越 金	2,125,724	2.2	2,114,071	2.1
諸 収 入	3,275,193	3.4	4,640,836	4.6
市 債	8,361,100	8.7	8,547,700	8.4
歳 出 合 計	93,895,548	100.0	99,261,675	100.0
議 会 費	789,370	0.8	599,151	0.6
総 務 費	11,049,131	11.8	15,933,865	16.1
民 生 費	24,170,600	25.8	25,156,306	25.3
衛 生 費	8,042,090	8.6	8,723,713	8.8
労 働 費	26,658	0.0	24,823	0.0
農 林 水 産 業 費	1,781,051	1.9	1,952,061	2.0
商 工 費	2,476,422	2.6	2,822,082	2.8
土 木 費	18,908,232	20.1	19,132,736	19.3
消 防 費	3,594,141	3.8	3,934,565	4.0
教 育 費	10,240,803	10.9	8,227,862	8.3
公 債 費	12,817,050	13.7	12,613,230	12.7
予 備 費	0	0.0	0	0.0
災 害 復 旧 費	0	0.0	141,282	0.1

(単位:千円,%)

平成 20 年度		平成 21 年度		平成 22 年度	
決 算 額	構成比	決 算 額	構成比	決 算 額	構成比
109,318,229	102.0	109,113,037	105.0	103,265,774	100.0
63,419,685	58.0	61,227,427	59.3	59,387,874	57.5
1,433,429	1.4	1,278,194	1.2	1,284,144	1.2
249,672	0.2	204,414	0.2	193,213	0.2
102,432	0.1	78,091	0.1	93,534	0.1
35,051	0.0	39,854	0.0	30,453	0.0
2,815,636	2.7	3,046,168	2.9	3,040,936	3.0
97,054	0.1	94,953	0.1	95,913	0.1
648,213	0.6	347,336	0.3	317,718	0.3
679,061	0.7	694,124	0.7	516,518	0.5
1,169,468	1.1	1,610,781	1.6	2,493,344	2.4
70,844	0.1	71,897	0.1	69,728	0.1
1,218,530	1.2	1,212,106	1.2	1,131,103	1.1
2,262,643	2.2	2,079,471	2.0	2,050,459	2.0
8,468,431	8.3	14,934,453	14.5	13,230,948	12.8
4,639,834	4.2	4,996,424	4.8	5,599,897	5.4
854,333	0.8	329,161	0.3	220,698	0.2
5,537	0.0	56,349	0.0	8,012	0.0
2,237,067	2.0	534,669	0.5	789,260	0.8
2,192,115	2.1	2,678,533	2.4	1,978,503	1.9
4,844,494	4.7	5,639,132	5.5	4,947,419	4.8
11,874,700	11.5	7,959,500	7.7	5,786,100	5.6
106,639,696	102.0	107,134,534	106.0	100,696,988	100.0
610,425	0.6	600,880	0.6	583,952	0.6
19,553,885	19.4	21,136,458	21.0	13,055,910	13.0
26,800,316	25.1	27,549,424	27.4	33,178,396	32.9
9,274,728	9.2	9,185,659	9.1	9,730,831	9.7
29,954	0.0	49,480	0.0	48,714	0.0
2,183,111	2.2	2,360,869	2.3	1,418,718	1.4
3,808,283	3.8	3,687,534	3.7	3,292,965	3.3
18,189,532	17.1	18,295,950	18.2	16,355,369	16.2
4,506,345	4.5	3,497,785	3.5	3,175,041	3.2
8,396,048	7.9	8,657,495	8.6	8,419,444	8.4
13,210,934	12.4	12,113,000	12.0	11,423,233	11.3
0	0.0	0	0.0	0	0.0
76,135	0.1	0	0.0	14,415	0.0

(5) 平成22年度市税決算額

区 分 税 目	予 算 額	調 定 額 (A)			収 現年課税分
		現年課税分	滞納繰越分	計	
市 税	58,918,600,000	59,577,028,354	2,294,629,345	61,871,657,699	58,768,562,226
市 民 税	22,331,600,000	22,670,437,356	1,438,101,402	24,108,538,758	22,218,344,175
個人市民税	17,217,100,000	17,420,324,956	1,415,593,541	18,835,918,497	16,988,285,075
均等割	452,700,000	452,226,000	32,189,898	484,415,898	441,010,384
所得割	16,764,400,000	16,968,098,956	1,383,403,643	18,351,502,599	16,547,274,691
うち退職所得	140,000,000	149,539,378	0	149,539,378	149,539,378
(普通徴収)		5,003,129,200	1,378,742,019	6,381,871,219	4,591,239,852
(特別徴収)		12,417,195,756	36,851,522	12,454,047,278	12,397,045,223
法人市民税	5,114,500,000	5,250,112,400	22,507,861	5,272,620,261	5,230,059,100
均等割	997,700,000	1,002,114,300	4,616,123	1,006,730,423	998,286,630
法人税割	4,116,800,000	4,247,998,100	17,891,738	4,265,889,838	4,231,772,470
(うち超過税率)		377,599,831	1,590,377	379,190,208	376,157,553
固定資産税	31,386,800,000	31,495,472,300	759,679,079	32,255,151,379	31,186,134,033
純固定資産税	31,349,600,000	31,460,023,700	759,679,079	32,219,702,779	31,150,685,433
土地	8,737,100,000	8,780,880,912	387,302,573	9,168,183,485	8,631,507,853
家屋	9,022,700,000	9,076,072,655	363,385,494	9,439,458,149	8,921,678,040
償却資産	13,589,800,000	13,603,070,133	8,991,012	13,612,061,145	13,597,499,540
交付金	37,200,000	35,448,600	0	35,448,600	35,448,600
軽自動車税	516,000,000	527,479,200	32,515,254	559,994,454	513,417,874
市たばこ税	1,878,100,000	2,010,276,648	0	2,010,276,648	2,010,276,648
特別土地保有税	0	0	0	0	0
保有分	0	0	0	0	0
取得分	0	0	0	0	0
入湯税	400,000	711,350	0	711,350	711,350
事業所税	147,000,000	243,318,200	0	243,318,200	236,092,900
資産割	135,300,000	216,733,200	0	216,733,200	210,297,338
従業者割	11,700,000	26,585,000	0	26,585,000	25,795,562
都市計画税	2,658,700,000	2,629,333,300	64,333,610	2,693,666,910	2,603,585,246
土地	1,479,800,000	1,444,880,483	37,248,534	1,482,129,017	1,430,731,322
家屋	1,178,900,000	1,184,452,817	27,085,076	1,211,537,893	1,172,853,924

事業所税は平成22年8月1日課税開始。

(単位:円,%)

入 済 額 (B)		不 納 欠 損 額 (C)			収入未済額	収納率(B)/(A)		
滞納繰越分	計	現年課税分	滞納繰越分	計	(A) (B) (C)	現年分	滞納分	計
619,311,909	59,387,874,135	10,345,756	167,638,663	177,984,419	2,305,799,145	98.6	27.0	96.0
364,123,587	22,582,467,762	1,681,856	94,984,208	96,666,064	1,429,404,932	98.0	25.3	93.7
355,602,518	17,343,887,593	1,484,356	88,700,742	90,185,098	1,401,845,806	97.5	25.1	92.1
8,086,226	449,096,610	73,600	2,017,011	2,090,611	33,228,677	97.5	25.1	92.7
347,516,292	16,894,790,983	1,410,756	86,683,731	88,094,487	1,368,617,129	97.5	25.1	92.1
0	149,539,378	0	0	0	0	100.0		100.0
342,440,937	4,933,680,789	1,264,876	83,828,118	85,092,994	1,363,097,436	91.8	24.8	77.3
13,161,581	12,410,206,804	219,480	4,872,624	5,092,104	38,748,370	99.8	35.7	99.6
8,521,069	5,238,580,169	197,500	6,283,466	6,480,966	27,559,126	99.6	37.9	99.4
1,747,581	1,000,034,211	197,500	1,288,672	1,486,172	5,210,040	99.6	37.9	99.3
6,773,488	4,238,545,958	0	4,994,794	4,994,794	22,349,086	99.6	37.9	99.4
602,088	376,759,641					99.6	37.9	99.4
225,498,745	31,411,632,778	7,682,800	64,839,016	72,521,816	770,996,785	99.0	29.7	97.4
225,498,745	31,376,184,178	7,682,800	64,839,016	72,521,816	770,996,785	99.0	29.7	97.4
114,384,701	8,745,892,554	3,957,500	32,490,335	36,447,835	385,843,096	98.3	29.5	95.4
107,321,108	9,028,999,148	3,725,300	30,483,961	34,209,261	376,249,740	98.3	29.5	95.7
3,792,936	13,601,292,476	0	1,864,720	1,864,720	8,903,949	100.0	42.2	99.9
0	35,448,600	0	0	0	0	100.0		100.0
10,593,160	524,011,034	95,700	2,324,531	2,420,231	33,563,189	97.3	32.6	93.6
0	2,010,276,648	0	0	0	0	100.0		100.0
0	0	0	0	0	0			
0	0	0	0	0	0			
0	0	0	0	0	0			
0	711,350	0	0	0	0	100.0		100.0
0	236,092,900	0	0	0	7,225,300	97.0		97.0
0	210,297,338	0	0	0	6,435,862	97.0		97.0
0	25,795,562	0	0	0	789,438	97.0		97.0
19,096,417	2,622,681,663	885,400	5,490,908	6,376,308	64,608,939	99.0	29.7	97.4
11,056,640	1,441,787,962	358,800	3,179,182	3,537,982	36,803,073	99.0	29.7	97.3
8,039,777	1,180,893,701	526,600	2,311,726	2,838,326	27,805,866	99.0	29.7	97.5

(6) 市税年度別決算額の推移

(その1)

(「地方財政状況調査」中の第6表「市町村税の徴収実績」による)

年度等 税目	平成18年度								
	調定額			収入額			収納率	前年度比	
	現年課税分	滞納繰越分	計	現年課税分	滞納繰越分	計	計	調定計	収入計
市 税	54,080,552	2,248,499	56,329,051	53,451,305	594,460	54,045,765	95.9	101.8	102.5
市 民 税	22,580,970	1,103,990	23,684,960	22,244,838	283,597	22,528,435	95.1	105.0	105.9
個人市民税	15,029,356	1,072,466	16,101,822	14,716,844	273,907	14,990,751	93.1	107.9	109.5
均等割	434,226	30,825	465,051	425,197	7,872	433,069	93.1	111.6	113.5
所得割	14,595,130	1,041,641	15,636,771	14,291,647	266,035	14,557,682	93.1	107.8	109.3
うち退職所得	134,194	0	134,194	134,194	0	134,194	100.0	89.3	89.3
(普通徴収)	5,044,713	1,044,162	6,088,875	4,737,631	260,465	4,998,096	82.1	107.1	110.8
(特別徴収)	9,984,643	28,304	10,012,947	9,979,213	13,442	9,992,655	99.8	108.5	108.8
法人市民税	7,551,614	31,524	7,583,138	7,527,994	9,690	7,537,684	99.4	99.2	99.6
均等割	1,001,781	5,005	1,006,786	998,648	1,538	1,000,186	99.3	100.4	101.1
法人税割	6,549,833	26,519	6,576,352	6,529,346	8,152	6,537,498	99.4	99.0	99.4
(うち超過税率)	573,730	2,334	576,064	571,951	717	572,668	99.4	98.9	99.2
固 定 資 産 税	26,320,302	991,316	27,311,618	26,065,193	272,325	26,337,518	96.4	99.8	100.3
純固定資産税	26,254,810	991,316	27,246,126	25,999,701	272,325	26,272,026	96.4	99.8	100.3
土 地	9,201,314	529,307	9,730,621	9,067,185	144,226	9,211,411	94.7	95.9	96.4
家 屋	8,155,143	448,764	8,603,907	8,036,265	122,279	8,158,544	94.8	91.4	91.5
償却資産	8,898,353	13,245	8,911,598	8,896,251	5,820	8,902,071	99.9	115.2	115.3
交付金・納付金	65,492	0	65,492	65,492	0	65,492	100.0	95.9	95.9
軽 自 動 車 税	466,684	43,325	510,009	452,837	10,916	463,753	90.9	103.2	104.4
市 た ば こ 税	2,223,844	0	2,223,844	2,223,844	0	2,223,844	100.0	105.5	105.5
特 別 土 地 保 有 税	0	9,426	9,426	0	30	30	0.3	94.3	9.0
保 有 分	0	9,147	9,147	0	30	30	0.3	97.4	333.3
取 得 分	0	279	279	0	0	0	0.0	46.2	0.0
入 湯 税	393	0	393	393	0	393	100.0	84.7	84.7
事 業 所 税									
資 産 割									
従 業 者 割									
都 市 計 画 税	2,488,359	100,442	2,588,801	2,464,200	27,592	2,491,792	96.3	93.6	93.9
土 地	1,465,754	61,699	1,527,453	1,451,523	16,949	1,468,472	96.1	95.0	95.5
家 屋	1,022,605	38,743	1,061,348	1,012,677	10,643	1,023,320	96.4	91.5	91.7

(単位:千円,%)

平成19年度								
調定額			収入額			収納率	前年度比	
現年課税分	滞納繰越分	計	現年課税分	滞納繰越分	計	計	調定計	収入計
60,637,249	1,972,188	62,609,437	59,844,729	522,533	60,367,262	96.4	111.1	111.7
27,311,357	979,320	28,290,677	26,788,249	256,106	27,044,355	95.6	119.4	120.0
18,684,652	945,849	19,630,501	18,184,455	246,074	18,430,529	93.9	121.9	122.9
448,068	27,194	475,262	436,073	7,075	443,148	93.2	102.2	102.3
18,236,584	918,655	19,155,239	17,748,382	238,999	17,987,381	93.9	122.5	123.6
163,466	0	163,466	163,466	0	163,466	100.0	121.8	121.8
6,376,296	925,070	7,301,366	5,887,614	235,721	6,123,335	83.9	119.9	122.5
12,308,356	20,779	12,329,135	12,296,841	10,353	12,307,194	99.8	123.1	123.2
8,626,705	33,471	8,660,176	8,603,794	10,032	8,613,826	99.5	114.2	114.3
1,045,078	5,005	1,050,083	1,042,303	1,500	1,043,803	99.4	104.3	104.4
7,581,627	28,466	7,610,093	7,561,491	8,532	7,570,023	99.5	115.7	115.8
653,636	2,531	656,167	647,754	758	648,512	98.8	113.9	113.2
28,168,881	870,215	29,039,096	27,935,411	234,072	28,169,483	97.0	106.3	107.0
28,105,713	870,215	28,975,928	27,872,243	234,072	28,106,315	97.0	106.3	107.0
9,064,436	463,570	9,528,006	8,944,987	124,145	9,069,132	95.2	97.9	98.5
8,467,928	398,606	8,866,534	8,356,339	106,747	8,463,086	95.4	103.1	103.7
10,573,349	8,039	10,581,388	10,570,917	3,180	10,574,097	99.9	118.7	118.8
63,168	0	63,168	63,168	0	63,168	100.0	96.5	96.5
486,862	36,206	523,068	471,603	9,102	480,705	91.9	102.6	103.7
2,171,968	0	2,171,968	2,171,968	0	2,171,968	100.0	97.7	97.7
0	0	0	0	0	0		0.0	0.0
0	0	0	0	0	0		0.0	0.0
0	0	0	0	0	0		0.0	0.0
396	0	396	396	0	396	100.0	100.8	100.8
2,497,785	86,447	2,584,232	2,477,102	23,253	2,500,355	96.8	99.8	100.3
1,437,471	52,544	1,490,015	1,425,568	14,133	1,439,701	96.6	97.5	98.0
1,060,314	33,903	1,094,217	1,051,534	9,120	1,060,654	96.9	103.1	103.6

(その)

年度等 税目	平成20年度								
	調定額			収入額			収納率	前年度比	
	現年課税分	滞納繰越分	計	現年課税分	滞納繰越分	計	計	調定計	収入計
市 税	63,798,802	2,104,559	65,903,361	62,860,491	559,194	63,419,685	96.2	105.3	105.1
市 民 税	26,932,666	1,156,636	28,089,302	26,295,712	315,711	26,611,423	94.7	99.3	98.4
個人市民税	19,333,504	1,113,059	20,446,563	18,720,612	303,630	19,024,242	93.0	104.2	103.2
均等割	459,498	29,596	489,094	444,931	8,074	453,005	92.6	102.9	102.2
所得割	18,874,006	1,083,463	19,957,469	18,275,681	295,556	18,571,237	93.1	104.2	103.2
内退職所得	165,673	0	165,673	165,673	0	165,673	100.0	101.4	101.4
(普通徴収)	6,359,595	1,102,256	7,461,851	5,768,784	297,004	6,065,788	81.3	102.2	99.1
(特別徴収)	12,973,909	10,803	12,984,712	12,951,829	6,625	12,958,454	99.8	105.3	105.3
法人市民税	7,599,162	43,577	7,642,739	7,575,100	12,081	7,587,181	99.3	88.3	88.1
均等割	1,024,747	5,005	1,029,752	1,021,502	1,388	1,022,890	99.3	98.1	98.0
法人税割	6,574,415	38,572	6,612,987	6,553,598	10,693	6,564,291	99.3	86.9	86.7
(内超過税率)	584,392	3,429	587,821	582,542	951	583,493	99.3	89.6	90.0
固 定 資 産 税	31,720,444	831,774	32,552,218	31,454,744	212,271	31,667,015	97.3	112.1	112.4
純固定資産税	31,684,714	831,775	32,516,489	31,419,015	212,271	31,631,286	97.3	112.2	112.5
土 地	9,016,082	439,405	9,455,487	8,884,909	111,751	8,996,660	95.1	99.2	99.2
家 屋	9,009,563	385,109	9,394,672	8,878,485	97,942	8,976,427	95.5	106.0	106.1
償却資産	13,659,069	7,261	13,666,330	13,655,621	2,578	13,658,199	99.9	129.2	129.2
交付金・納付金	35,729	0	35,729	35,729	0	35,729	100.0	56.6	56.6
軽自動車税	502,712	36,215	538,927	488,422	10,813	499,235	92.6	103.0	103.9
市たばこ税	2,085,040	0	2,085,040	2,085,040	0	2,085,040	100.0	96.0	96.0
特別土地保有税	0	0	0	0	0	0			
保有分	0	0	0	0	0	0			
取得分	0	0	0	0	0	0			
入 湯 税	377	0	377	377	0	377	100.0	95.2	95.2
事 業 所 税									
資産割									
従業者割									
都 市 計 画 税	2,557,563	79,934	2,637,497	2,536,196	20,399	2,556,595	96.9	102.1	102.2
土 地	1,425,849	47,938	1,473,787	1,413,937	12,234	1,426,171	96.8	98.9	99.1
家 屋	1,131,714	31,996	1,163,710	1,122,259	8,165	1,130,424	97.1	106.4	106.6

(単位:千円,%)

平成 2 1 年 度								
調 定 額			収 入 額			収納率	前年度比	
現年課税分	滞納繰越分	計	現年課税分	滞納繰越分	計	計	調定計	収入計
61,572,206	2,238,145	63,810,351	60,644,325	583,102	61,227,427	96.0	96.8	96.5
23,270,611	1,365,984	24,636,595	22,653,456	345,885	22,999,341	93.4	87.7	86.4
19,374,784	1,326,594	20,701,378	18,773,057	338,354	19,111,411	92.3	101.2	100.5
464,199	33,586	497,785	450,040	8,566	458,606	92.1	101.8	101.2
18,910,585	1,293,008	20,203,593	18,323,017	329,788	18,652,805	92.3	101.2	100.4
176,823	0	176,823	176,823	0	176,823	100.0	106.7	106.7
6,189,964	1,296,150	7,486,114	5,609,398	325,518	5,934,916	79.3	100.3	97.8
13,184,820	30,444	13,215,264	13,163,659	12,836	13,176,495	99.7	101.8	101.7
3,895,827	39,390	3,935,217	3,880,399	7,531	3,887,930	98.8	51.5	51.2
977,608	4,874	982,482	973,737	932	974,669	99.2	95.4	95.3
2,918,219	34,516	2,952,735	2,906,662	6,599	2,913,261	98.7	44.7	44.4
259,397	3,068	262,465	258,370	587	258,957	98.7	44.7	44.4
33,312,831	770,276	34,083,107	33,037,832	208,724	33,246,556	97.5	104.7	105.0
33,276,434	770,276	34,046,710	33,001,435	208,724	33,210,159	97.5	104.7	105.0
8,900,070	397,703	9,297,773	8,764,100	107,010	8,871,110	95.4	98.3	98.6
8,793,479	364,640	9,158,119	8,659,138	98,113	8,757,251	95.6	97.5	97.6
15,582,885	7,933	15,590,818	15,578,197	3,601	15,581,798	99.9	114.1	114.1
36,397	0	36,397	36,397	0	36,397	100.0	101.9	101.9
517,988	32,209	550,197	502,955	9,613	512,568	93.2	102.1	102.7
1,954,807	0	1,954,807	1,954,807	0	1,954,807	100.0	93.8	93.8
0	0	0	0	0	0			
0	0	0	0	0	0			
0	0	0	0	0	0			
338	0	338	338	0	338	100.0	89.7	89.7
2,515,631	69,676	2,585,307	2,494,937	18,880	2,513,817	97.2	98.0	98.3
1,408,554	40,807	1,449,361	1,396,967	11,057	1,408,024	97.1	98.3	98.7
1,107,077	28,869	1,135,946	1,097,970	7,823	1,105,793	97.3	97.6	97.8

(その)

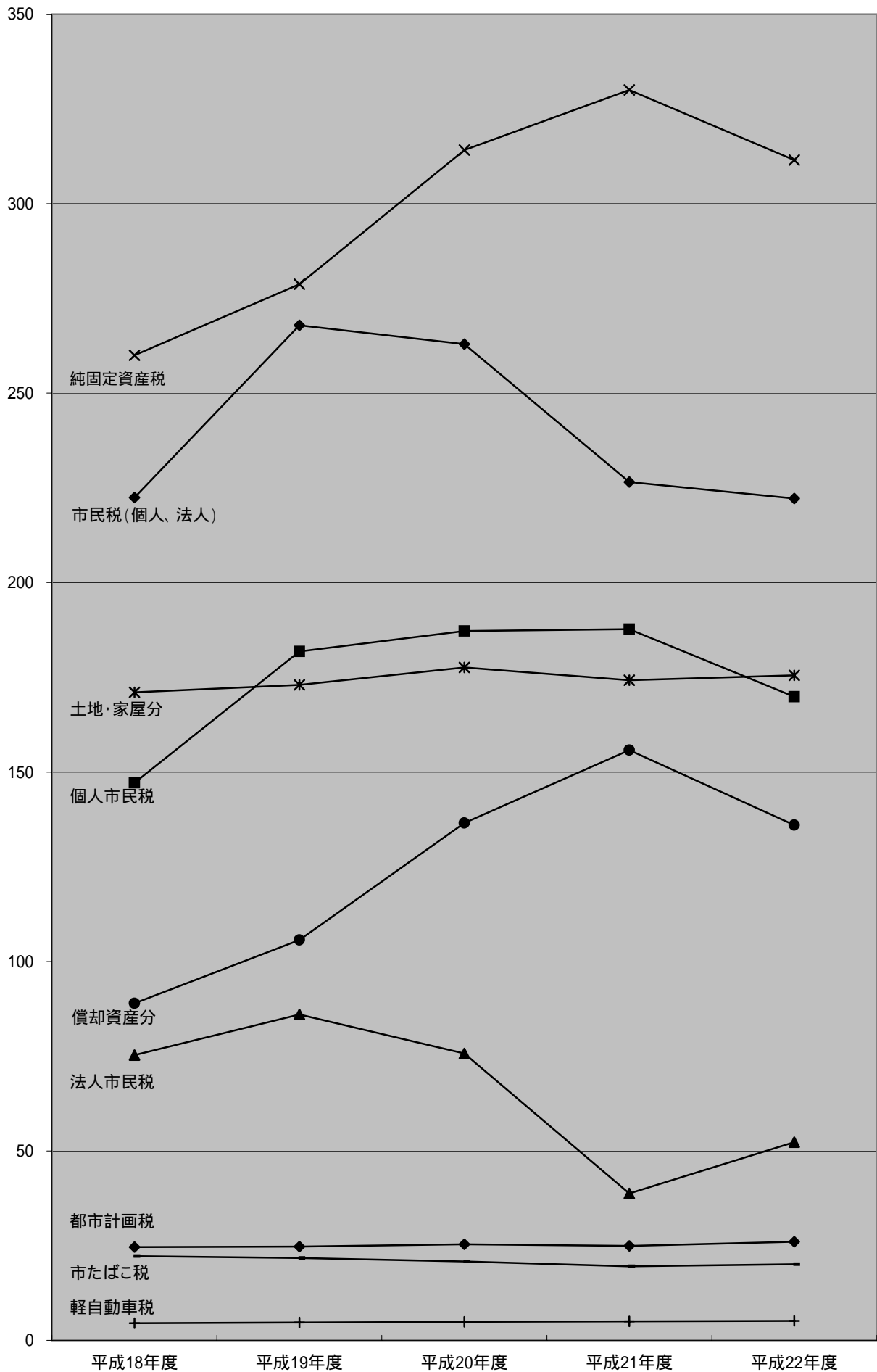
(単位:千円,%)

年度等 税目	平成 2 2 年 度								
	調 定 額			収 入 額			収納率	前年度比	
	現年課税分	滞納繰越分	計	現年課税分	滞納繰越分	計	計	調定計	収入計
市 税	59,577,028	2,294,630	61,871,658	58,768,562	619,312	59,387,874	96.0	97.0	97.0
市 民 税	22,670,437	1,438,102	24,108,539	22,218,344	364,124	22,582,468	93.7	97.9	98.2
個人市民税	17,420,325	1,415,594	18,835,919	16,988,285	355,603	17,343,888	92.1	91.0	90.8
均 等 割	452,226	32,190	484,416	441,010	8,087	449,097	92.7	97.3	97.9
所 得 割	16,968,099	1,383,404	18,351,503	16,547,275	347,516	16,894,791	92.1	90.8	90.6
うち退職所得	149,539	0	149,539	149,539	0	149,539	100.0	84.6	84.6
(普通徴収)	5,003,129	1,378,742	6,381,871	4,591,240	342,441	4,933,681	77.3	85.2	83.1
(特別徴収)	12,417,196	36,852	12,454,048	12,397,045	13,162	12,410,207	99.6	94.2	94.2
法人市民税	5,250,112	22,508	5,272,620	5,230,059	8,521	5,238,580	99.4	134.0	134.7
均 等 割	1,002,114	4,616	1,006,730	998,287	1,748	1,000,035	99.3	102.5	102.6
法 人 税 割	4,247,998	17,892	4,265,890	4,231,772	6,773	4,238,545	99.4	144.5	145.5
(うち超過税率)	377,600	1,590	379,190	376,158	602	376,760	99.4	144.5	145.5
固 定 資 産 税	31,495,473	759,679	32,255,152	31,186,134	225,499	31,411,633	97.4	94.6	94.5
純固定資産税	31,460,024	759,679	32,219,703	31,150,685	225,499	31,376,184	97.4	94.6	94.5
土 地	8,780,881	387,303	9,168,184	8,631,508	114,385	8,745,893	95.4	98.6	98.6
家 屋	9,076,073	363,385	9,439,458	8,921,678	107,321	9,028,999	95.7	103.1	103.1
償 却 資 産	13,603,070	8,991	13,612,061	13,597,499	3,793	13,601,292	99.9	87.3	87.3
交 付 金	35,449	0	35,449	35,449	0	35,449	100.0	97.4	97.4
軽 自 動 車 税	527,479	32,515	559,994	513,418	10,593	524,011	93.6	101.8	102.2
市 た ば こ 税	2,010,277	0	2,010,277	2,010,277	0	2,010,277	100.0	102.8	102.8
特 別 土 地 保 有 税	0	0	0	0	0	0			
保 有 分	0	0	0	0	0	0			
取 得 分	0	0	0	0	0	0			
入 湯 税	711	0	711	711	0	711	100.0	210.4	210.4
事 業 所 税	243,318	0	243,318	236,093	0	236,093	97.0	皆増	皆増
資 産 割	216,733	0	216,733	210,297	0	210,297	97.0	皆増	皆増
従 業 者 割	26,585	0	26,585	25,796	0	25,796	97.0	皆増	皆増
都 市 計 画 税	2,629,333	64,334	2,693,667	2,603,585	19,096	2,622,681	97.4	104.2	104.3
土 地	1,444,880	37,249	1,482,129	1,430,731	11,057	1,441,788	97.3	102.3	102.4
家 屋	1,184,453	27,085	1,211,538	1,172,854	8,039	1,180,893	97.5	106.7	106.8

事業所税は平成22年8月1日課税開始

億円

(図表) 税目別収入額の推移(現年課税分)



(7) 大規模法人の税額の推移

年度	グループ	種別 社 数	(ア)	(イ)		
			法人市民税	固定資産税		
			(千円)	土地分 (千円)	家屋分 (千円)	償却資産分 (千円)
平成 20 年度	A	6	68,540	97,407	95,160	199,864
	B	18	1,800,354	1,181,987	355,254	2,363,833
	C	7	424,387	133,302	558,743	7,385,946
	D	7	36,877	15,353	92,430	16,112
	E	11	486,892	25,463	83,027	23,060
	F	9	183,453	330,690	203,704	933,499
	計	58	3,000,503	1,784,202	1,388,318	10,922,314
平成 21 年度	A	6	74,975	95,585	90,457	202,908
	B	18	214,134	1,146,768	346,079	2,369,291
	C	7	44,581	141,126	546,396	9,167,445
	D	7	39,426	12,229	53,264	10,415
	E	11	105,314	25,413	81,359	24,633
	F	9	82,807	327,157	197,990	922,158
	計	58	561,237	1,748,278	1,315,545	12,696,850
平成 22 年度	A	6	135,031	91,706	88,791	197,317
	B	18	815,377	1,112,687	373,118	2,515,896
	C	7	21,573	160,034	551,616	7,180,765
	D	7	47,920	27,033	73,924	8,569
	E	11	238,298	24,417	81,943	22,999
	F	9	368,314	321,420	197,752	906,334
	計	58	1,626,513	1,737,297	1,367,144	10,831,880

(Aグループ……食料品製造関係

Bグループ……石油化学製品製造関係

(Dグループ……卸小売業関係

Eグループ……保険金融業関係

(ウ) 都市計画税	(イ) + (ウ) 合計	(エ) 市民税特別徴収	同左人員	(ア) + (イ) + (ウ) + (エ) 合計
(千円)	(千円)	(千円)	(人)	(千円)
27,559	419,990	127,948	717	616,478
217,163	4,118,237	1,239,296	5,210	7,157,887
96,666	8,174,657	1,000,272	4,897	9,599,316
14,703	138,598	142,782	1,059	318,257
15,573	147,123	244,729	1,112	878,744
73,945	1,541,838	335,081	1,714	2,060,372
445,609	14,540,443	3,090,108	14,709	20,631,054
26,627	415,577	131,201	751	621,753
210,671	4,072,809	1,248,174	5,411	5,535,117
94,744	9,949,711	950,229	4,936	10,944,521
8,684	84,592	142,954	1,089	266,972
15,217	146,622	258,321	1,147	510,257
72,713	1,520,018	336,570	1,726	1,939,395
428,656	16,189,329	3,067,449	15,060	19,818,015
25,834	403,648	128,846	763	667,525
210,090	4,211,791	1,101,402	5,279	6,128,570
97,130	7,989,545	821,272	5,431	8,832,390
14,146	123,672	126,160	1,020	297,752
14,864	144,223	238,208	1,220	620,729
72,337	1,497,843	336,392	1,786	2,202,549
434,401	14,370,722	2,752,280	15,499	18,749,515

Cグループ……鉄鋼金属製品及び機械器具製造関係)

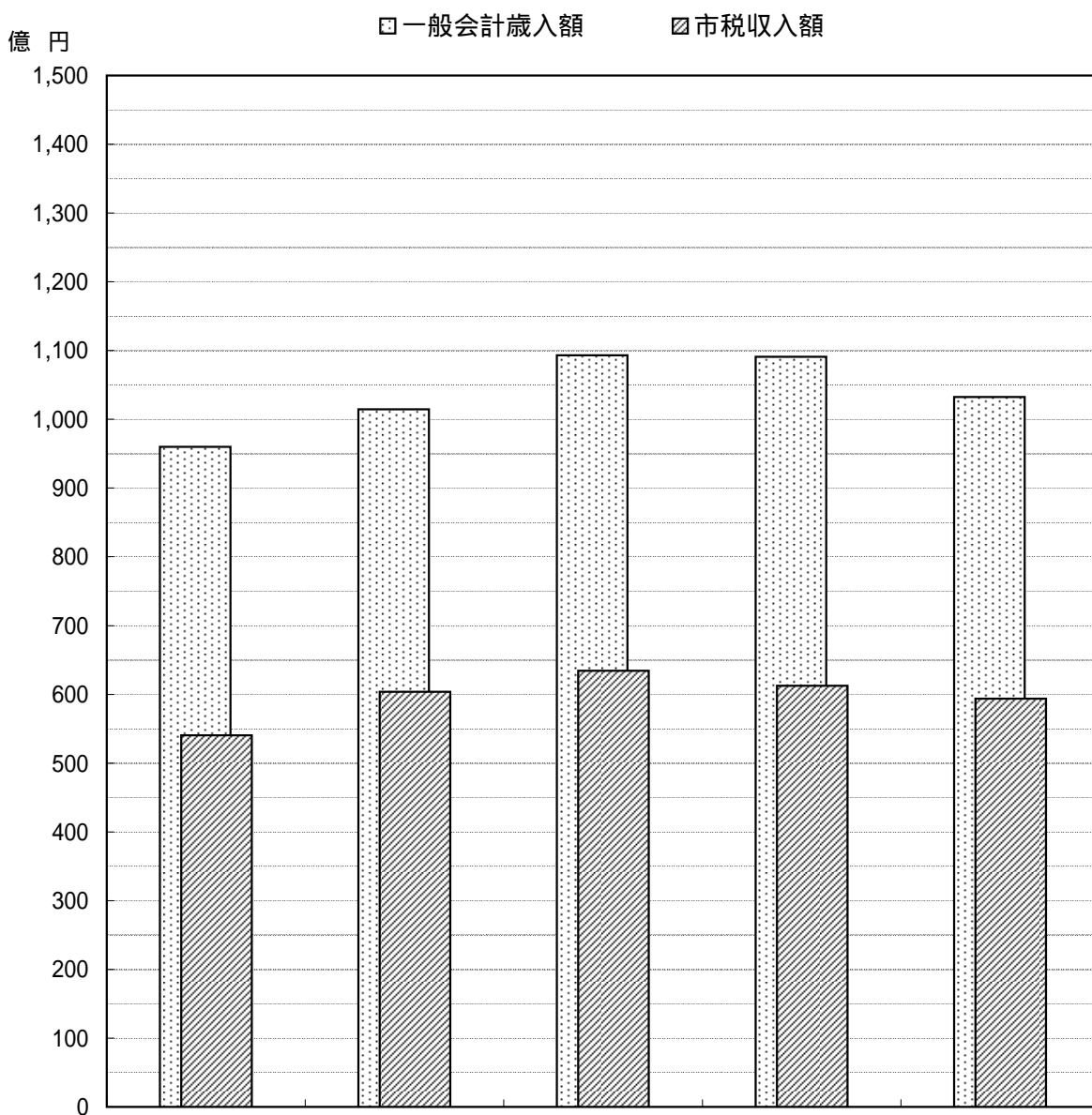
Fグループ……運輸通信及び電気ガス供給業関係)

(8) 市民1人当たり市税負担の状況 (決算額による)

区 分	年 度	平成	平成	平成	平成	平成
		18年度	19年度	20年度	21年度	22年度
一 般 会 計 歳 入 額 (千円)		96,009,619	101,453,790	109,318,229	109,113,037	103,265,774
同上に占める市税収入割合 (%)		56.3	59.5	58.0	56.1	57.5
市 税 収 入 額 合 計	総 額 (千円)	54,045,765	60,367,262	63,419,685	61,227,427	59,387,874
	市民1人当たり (円)	173,277	192,562	201,997	195,060	189,036
	1世帯当たり (円)	441,969	484,539	502,410	481,795	463,053
市 民 税	総 額 (千円)	22,528,435	27,044,355	26,611,422	22,999,341	22,582,468
	市民1人当たり (円)	72,229	86,267	84,760	73,272	71,882
	1世帯当たり (円)	184,230	217,072	210,815	180,980	176,078
固 定 資 産 税	総 額 (千円)	26,337,518	28,169,483	31,667,015	33,246,556	31,411,633
	市民1人当たり (円)	84,441	89,856	100,862	105,918	99,985
	1世帯当たり (円)	215,380	226,103	250,866	261,615	244,919
軽 自 動 車 税	総 額 (千円)	463,753	480,705	499,236	512,568	524,011
	市民1人当たり (円)	1,487	1,533	1,590	1,633	1,668
	1世帯当たり (円)	3,792	3,858	3,955	4,034	4,086
市 た ば こ 税	総 額 (千円)	2,223,844	2,171,968	2,085,040	1,954,807	2,010,276
	市民1人当たり (円)	7,130	6,928	6,641	6,228	6,399
	1世帯当たり (円)	18,186	17,433	16,518	15,382	15,674
特 別 土 地 保 有 税	総 額 (千円)	30	0	0	0	0
	市民1人当たり (円)	0	0	0	0	0
	1世帯当たり (円)	0	0	0	0	0
入 湯 税	総 額 (千円)	393	396	377	338	711
	市民1人当たり (円)	1	1	1	1	2
	1世帯当たり (円)	3	3	3	3	6
事 業 所 税	総 額 (千円)	-	-	-	-	236,093
	市民1人当たり (円)	-	-	-	-	752
	1世帯当たり (円)	-	-	-	-	1,841
都 市 計 画 税	総 額 (千円)	2,491,792	2,500,355	2,556,595	2,513,817	2,622,682
	市民1人当たり (円)	7,989	7,976	8,143	8,008	8,348
	1世帯当たり (円)	20,377	20,069	20,253	19,781	20,449

人口、世帯数は各年度とも翌年度の4月1日現在
事業所税は平成22年8月1日課税開始

〔図表〕 一般会計歳入に占める市税の割合（決算額による）



(単位:千円, %)

	平成18年度	平成19年度	平成20年度	平成21年度	平成22年度	
一般会計歳入額	96,009,619	101,453,790	109,318,229	109,113,037	103,265,774	
市税収入額	54,045,765	60,367,262	63,419,685	61,227,427	59,387,874	
市税収入の占める割合	56.3	59.5	58.0	56.1	57.5	
市税収入額 前年度比較	増減額	1,320,906	6,321,497	3,052,423	-2,192,258	-1,839,553
	伸び率	102.5	111.7	105.1	96.5	97.0

4 . 市 民 税

- (1) 個人市民税 当初調定額
- (2) 個人市民税 当初納税義務者数
- (3) 個人市民税 当初特別徴収義務者数等
- (4) 平成 2 3 年度課税標準額段階別所得割額等に関する調
- (5) 平成 2 2 年度法人市民税納税義務者数
- (6) 法人市民税調定額
- (7) 産業別法人数・調定額

4. 市民税

(1) 個人市民税 当初調定額

(6月末調定報告による 特定あん分率算出の基礎となる額)

区分	年	納税義務者数		市 民 税				
		(人)	前年度比 (%)	所得割額 (千円)	均等割額 (千円)	計 (千円)	前年度比 (%)	構成比 (%)
普通徴収	19	68,829	101.4	5,833,850	201,229	6,035,079	127.5	32.9
	20	69,000	100.2	5,866,242	207,000	6,073,242	100.6	32.0
	21	60,353	87.5	5,722,473	181,059	5,903,532	97.2	31.1
	22	54,398	90.1	4,625,792	163,194	4,788,986	81.1	27.9
	23	52,145	95.9	4,303,563	156,435	4,459,998	93.1	26.2
給与特別徴収	19	81,861	101.9	12,073,070	245,240	12,318,310	123.5	67.1
	20	83,864	102.4	12,652,535	251,592	12,904,127	104.8	68.0
	21	85,092	101.5	12,705,236	255,276	12,960,512	100.4	68.1
	22	86,693	101.9	11,787,835	260,079	12,047,914	93.0	70.3
	23	88,560	102.2	11,982,507	265,680	12,248,187	101.7	71.9
年金特別徴収	19							
	20							
	21	8,957	皆増	130,820	26,871	157,691	皆増	0.8
	22	9,432	105.3	277,886	28,296	306,182	194.2	1.8
	23	9,712	103.0	296,539	29,136	325,675	106.4	1.9
合 計	19	150,690	101.7	17,906,920	446,469	18,353,389	124.8	100.0
	20	152,864	101.4	18,518,777	458,592	18,977,369	103.4	100.0
	21	154,402	101.0	18,558,529	463,206	19,021,735	100.2	100.0
	22	150,523	97.5	16,691,513	451,569	17,143,082	90.1	100.0
	23	150,417	99.9	16,582,609	451,251	17,033,860	99.4	100.0

上記の表は6月末現在の調定報告によるものです。なお、この表には減免人数が含まれていないことや、給与特別徴収分について年度間の収入調整を行った後の数値を計上していることから、次ページ以降の課税状況等の調による数値とは異なります。

(2) 個人市民税 当初納税義務者数

(課税状況等の調 第2表による)

(単位:人)

区分 年度	均等割 のみを 納める者	均等割と 所得割を 納める者	合 計		納 税 義 務 者 数
			均等割を 納める者	所得割を 納める者	
平成19年度	8,369	142,764	151,133	142,764	151,133
20	8,531	144,805	153,336	144,805	153,336
21	8,793	146,103	154,896	146,103	154,896
22	9,569	141,552	151,121	141,552	151,121
23	9,843	141,183	151,026	141,183	151,026

(3) 個人市民税 当初特別徴収義務者数等

(課税状況等の調 第3表による)

(単位:人,千円)

区分 年度	特別徴収 義 務 者	納税義務者数		特別徴収 税 額	特別徴収税額の内訳	
		納税義務者数	うち均等割のみ		所得割額	均等割額
19 給 与	9,555	81,861	1,659	12,819,066	12,573,826	245,240
20 給 与	9,712	83,864	1,686	13,038,662	12,787,070	251,592
21 給 与	9,769	85,092	1,695	13,066,085	12,810,809	255,276
年 金	8	8,957	1,338	168,122	154,686	13,436
22 給 与	9,962	86,693	2,045	11,947,169	11,687,090	260,079
年 金	8	9,432	1,451	318,024	292,564	25,460
23 給 与	10,088	88,560	2,162	12,390,422	12,124,742	265,680
年 金	8	9,712	1,562	330,535	304,168	26,367

(4) 平成23年度課税標準額段階別所得割額等に関する調

(課税状況等の調 第12表および第58,59表による) (単位:人,千円)

区 分		年 度		平成19年度	平成20年度	平成21年度	平成22年度	平成23年度
		あり	なし					
納税義務者数	所得税の義務	あり	なし	137,397	139,532	140,460	135,915	135,456
	計	(イ)		142,764	144,805	146,103	141,552	141,183
		上のうち税額調整措置に係る者		94	79	81	73	76
総所得金額等	総所得金額			473,231,345	483,468,839	484,241,951	448,945,529	452,964,272
	山林所得金額			430	1,038	2,657	0	906
	小計			473,231,775	483,469,877	484,244,608	448,945,529	452,965,178
	分離長期譲渡所得金額	一般の譲渡に係る金額		5,701,641	6,915,843	10,638,779	4,187,186	3,952,790
		優良住宅地としての譲渡に係る金額		757,047	326,172	896,045	481,565	190,706
		居住用財産の譲渡に係る金額		127,695	72,652	17,260	36,276	30,350
		小計		6,586,383	7,314,667	11,552,084	4,705,027	4,173,846
	分離短期譲渡所得金額	一般の譲渡に係る金額		58,226	101,618	47,755	81,876	100,472
		国、地方公共団体等に対する譲渡に係る金額		0	0	0	0	0
	小計			58,226	101,618	47,755	81,876	100,472
	株式等に係る譲渡所得等の金額	未公開分の株式等に係る金額		624,066	548,507	323,382	154,573	322,377
		上場分の株式等に係る金額		2,324,123	1,530,083	392,384	164,853	277,513
	小計			2,948,189	2,078,590	715,766	319,426	599,890
	()上場株式等に係る配当所得金額						4,248	45,287
先物取引に係る雑所得等の金額			59,549	75,053	33,300	38,045	55,174	
計(ロ)			482,884,122	493,039,805	496,593,513	454,094,151	457,939,847	
所得控除額	雑損		25,429	14,052	7,218	13,142	12,979	
	医療費		3,025,526	3,301,131	3,221,198	3,264,277	3,167,607	
	社会保険料		66,135,249	68,288,446	70,245,284	67,529,619	69,351,056	
	小規模企業共済等掛金		992,136	1,025,361	1,039,768	978,582	966,050	
	生命保険料		4,251,149	4,266,963	4,274,700	4,195,519	4,175,920	

(課税状況等の調 第12表および第58, 59表による) (単位:人,千円)

区 分		年 度	平成19年度	平成20年度	平成21年度	平成22年度	平成23年度
所得控除額	地震保険料		234,151	319,869	346,827	347,450	346,074
	寄附金		1,643	2,571	-	-	-
	障害者(同居特障加算分含まず)	普通	740,220	763,620	768,820	770,380	789,880
		特別	786,000	806,400	816,300	825,000	859,200
		小計	1,526,220	1,570,020	1,585,120	1,595,380	1,649,080
	寡婦	一般	290,680	295,880	297,180	291,720	278,460
		特別割増	279,600	286,800	311,400	317,400	320,100
		小計	570,280	582,680	608,580	609,120	598,560
	寡夫		83,200	80,860	78,000	79,820	78,520
	勤労学生		4,420	2,080	3,380	2,860	3,120
	配偶者	一般(70歳未満)	12,582,570	12,556,500	12,454,200	12,240,690	11,991,870
		老人配偶者(70歳以上)	1,692,140	1,754,080	1,827,800	1,887,080	1,959,660
		小計	14,274,710	14,310,580	14,282,000	14,127,770	13,951,530
	配偶者特別		539,900	566,570	835,720	811,110	841,370
	扶養	一般(0~15歳)(23~69歳)	16,163,400	16,246,890	16,188,480	15,447,630	15,408,360
		特定扶養親族(16~22歳)	6,549,750	6,474,150	6,392,700	6,237,000	6,269,850
		老人扶養親族(70歳以上)	827,640	858,800	874,000	779,000	798,000
		同居老親等(70歳以上)	2,827,350	2,808,000	2,677,500	2,481,300	2,384,550
		小計	26,368,140	26,387,840	26,132,680	24,944,930	24,860,760
	配偶者及び扶養親族のうち同居特障加算分(23万円)		332,580	342,240	338,560	332,350	342,930
基礎		47,112,120	47,785,650	48,213,990	46,712,160	46,590,390	
計		165,476,853	168,846,913	171,213,025	165,544,089	166,935,946	

(課税状況等の調 第12表および第58, 59表による) (単位:人,千円)

区 分		年 度	平成19年度	平成20年度	平成21年度	平成22年度	平成23年度
課税標準額	総所得金額に係るもの		307,930,032	314,797,022	313,204,187	283,521,493	286,172,044
	山林所得金額に係るもの		429	1,037	2,657	0	905
	小 計 (A)		307,930,461	314,798,059	313,206,844	283,521,493	286,172,949
	分離長期譲渡所得金額に係るもの	一般の譲渡に係るもの	5,571,506	6,777,023	10,486,435	4,080,205	3,833,495
		優良住宅地としての譲渡に係るもの	750,321	323,402	886,750	476,653	183,096
		居住用財産の譲渡に係るもの	124,453	72,269	16,495	36,275	30,229
		小 計	6,446,280	7,172,694	11,389,680	4,593,133	4,046,820
	分離短期譲渡所得金額に係るもの	一般の譲渡に係るもの	54,982	98,326	46,171	79,345	98,653
		国、地方公共団体などに対する譲渡に係るもの	0	0	0	0	0
	小 計		54,982	98,326	46,171	79,345	98,653
	株式に係る譲渡所得等の金額に係るもの	未公開分の株式等に係るもの	621,547	548,490	321,062	151,602	321,061
		上場分の株式等に係るもの	2,295,281	1,503,357	385,062	163,406	267,258
		小 計	2,916,828	2,051,847	706,124	315,008	588,319
	()上場株式等の配当所得金額に係るもの					4,229	45,041
先物取引に係る雑所得等の金額に係るもの		58,718	71,966	31,669	36,854	52,119	
計		317,407,269	324,192,892	325,380,488	288,550,062	291,003,901	
算出税額	総所得金額・山林所得金額及び退職所得金額分(B)		18,530,670	18,882,859	18,786,748	17,005,745	17,164,969
	分離長期譲渡所得分	一般の譲渡に係る分	167,065	203,242	314,544	122,367	114,959
		優良住宅地としての譲渡に係る分	20,030	8,582	22,886	12,127	4,540
		居住用財産の譲渡に係る分	2,987	1,735	396	871	725
		小 計	190,082	213,559	337,826	135,365	120,224
	分離短期譲渡所得分	一般の譲渡に係る分	2,968	5,310	2,492	4,285	5,327
		国、地方公共団体などに対する譲渡に係る分	0	0	0	0	0
小 計		2,968	5,310	2,492	4,285	5,327	
株式等に係る譲渡所得等分	未公開分の株式等に係る分	18,647	16,455	9,632	4,549	9,632	
	上場分の株式等に係る分	41,314	27,060	6,930	2,941	4,811	

(課税状況等の調 第12表および第58, 59表による) (単位:人,千円)

区 分		年 度		平成19年度	平成20年度	平成21年度	平成22年度	平成23年度
		小 計						
算出税額	株式等に係る譲渡所得等分	小 計		59,961	43,515	16,562	7,490	14,443
	()上場株式等の配当所得金額に係る						75	811
	先物取引に係る雑所得等分			1,761	2,160	950	1,105	1,563
	計			18,785,442	19,147,403	19,144,578	17,154,065	17,307,337
税額控除額	調 整			-	335,297	337,672	338,278	334,233
	配 当			19,181	19,725	18,183	20,088	14,431
	住宅借入金等特別税額			-	152,460	126,972	187,385	198,617
	寄 附 金			-	-	848	2,242	3,382
	外 国 税 額			431	146	1,150	482	760
	計			19,612	507,628	484,825	548,475	551,423
税 額 調 整 額				382	330	261	235	228
定率による税額控除額				-	-	-	-	-
調 整 控 除 額				332,240	-	-	-	-
65歳以上非課税の経過措置額				23,544	-	-	-	-
配当割額及び株式等譲渡所得割額の控除額				26,057	-	-	-	-
配 当 割 額 の 控 除 額				-	6,031	5,725	8,147	11,958
株式等譲渡所得割額の控除額				-	12,069	3,430	6,466	4,748
減 免 税 額				14,331	16,382	15,156	20,227	20,957
所得割額	所得税の納税義務あり			18,354,975	18,592,938	18,621,999	16,556,580	16,704,213
	なし			14,301	12,025	13,182	13,935	13,810
	計 (C)			18,369,276	18,604,963	18,635,181	16,570,515	16,718,023
平均税率 (B) / (A)				6.0	6.0	6.0	6.0	6.0
1人当たり平均総所得金額等(口) / (イ)				3,382	3,405	3,399	3,208	3,244
1人当たり平均所得割額(C) / (イ)				128,669	128,483	127,548	117,063	118,414

()平成22年度に新設された項目

(5) 平成 2 2 年度法人市民税納税義務者数

税 率 区 分	納税義務者数(社)
地方税法第312条第1項第9号に該当する法人	70
地方税法第312条第1項第8号に該当する法人	25
地方税法第312条第1項第7号に該当する法人	513
地方税法第312条第1項第6号に該当する法人	80
地方税法第312条第1項第5号に該当する法人	432
地方税法第312条第1項第4号に該当する法人	144
地方税法第312条第1項第3号に該当する法人	1,273
地方税法第312条第1項第2号に該当する法人	73
地方税法第312条第1項第1号に該当する法人	5,655
計	8,265

(6) 法人市民税調定額 (現年度分・決算)

区分 年度	法人税割額 (千円)	均等割額 (千円)	計 (千円)	前年度比 (%)	納税義務者 (社)	前年度比 (%)
平成18年度	6,549,833	1,001,781	7,551,614	99.9	8,392	100.5
19	7,581,627	1,045,078	8,626,705	114.2	8,447	100.7
20	6,574,415	1,024,747	7,599,162	88.1	8,487	100.5
21	2,918,219	977,608	3,895,827	51.3	8,387	98.8
22	4,247,998	1,002,114	5,250,112	134.8	8,265	98.5

(7) 産業別法人数・調定額 (決算)

(単位:円,社,%)

区分	年度	平成21年度			平成22年度			前年度比
		法人税割額	均等割額	合計税額	法人税割額	均等割額	合計税額	
農林水産業	調定額	3,336,000	2,212,300	5,548,300	2,208,100	2,133,200	4,341,300	78.2
	法人数			35			35	100.0
鉱業	調定額	2,690,300	1,076,600	3,766,900	2,306,000	1,200,000	3,506,000	93.1
	法人数			10			10	100.0
建設業	調定額	361,590,500	131,457,600	493,048,100	350,373,700	130,262,700	480,636,400	97.5
	法人数			1,465			1,426	97.3
食料品製造業	調定額	152,428,500	30,563,800	182,992,300	225,987,600	30,550,600	256,538,200	140.2
	法人数			219			215	98.2
繊維工業	調定額	3,744,600	6,339,100	10,083,700	1,728,500	7,332,400	9,060,900	89.9
	法人数			83			81	97.6
出版印刷業	調定額	6,446,500	4,921,500	11,368,000	5,519,700	4,735,600	10,255,300	90.2
	法人数			63			61	96.8
石油化学工業	調定額	285,883,400	50,834,000	336,717,400	1,104,384,200	61,449,100	1,165,833,300	346.2
	法人数			96			91	94.8
窯業土石業	調定額	50,454,500	17,480,800	67,935,300	14,369,200	15,428,200	29,797,400	43.9
	法人数			158			158	100.0
鉄鋼金属業	調定額	30,142,800	24,511,300	54,654,100	23,486,300	28,961,300	52,447,600	96.0
	法人数			202			199	98.5
機械器具製造	調定額	179,726,300	51,131,800	230,858,100	141,331,800	55,045,300	196,377,100	85.1
	法人数			347			332	95.7
その他製造業	調定額	18,838,800	12,745,500	31,584,300	28,365,400	12,069,900	40,435,300	128.0
	法人数			167			160	95.8
卸小売業	調定額	477,678,700	241,363,000	719,041,700	636,969,200	244,435,100	881,404,300	122.6
	法人数			2,154			2,132	99.0
料理飲食業	調定額	19,538,700	31,652,300	51,191,000	24,764,800	34,808,600	59,573,400	116.4
	法人数			324			328	101.2
保険金融業	調定額	242,245,800	62,219,300	304,465,100	432,105,500	67,883,900	499,989,400	164.2
	法人数			222			224	100.9
不動産業	調定額	161,723,400	36,969,200	198,692,600	114,078,000	36,290,700	150,368,700	75.7
	法人数			513			512	99.8
運輸通信業	調定額	307,245,500	94,731,800	401,977,300	349,086,600	94,366,300	443,452,900	110.3
	法人数			445			439	98.7
電気ガス水道	調定額	114,051,000	12,218,200	126,269,200	303,828,300	11,432,500	315,260,800	249.7
	法人数			17			19	111.8
サービス業	調定額	500,453,500	165,180,500	665,634,000	487,105,200	163,728,900	650,834,100	97.8
	法人数			1,867			1,843	98.7
合計	調定額	2,918,218,800	977,608,600	3,895,827,400	4,247,998,100	1,002,114,300	5,250,112,400	134.8
	法人数			8,387			8,265	98.5

5 . 固定資産税・都市計画税

(1) 平成 2 3 年度土地に関する概要

(2) 平成 2 3 年度家屋に関する概要

(3) 平成 2 3 年度償却資産に関する概要

(4) 国有資産等所在市町村交付金

5. 固定資産税・都市計画税

(1) 平成23年度土地に関する概要

(その)

(概要調書 第2表による)

区 分 地 目		地 積			
		非課税地積 (イ)	評価総地積 (ロ)	法定免税点未 満のもの (四)-(二) (ハ)	法定免税点以 上のもの (ニ)
田	一 般 田	m ² 368,870	m ² 29,140,010	m ² 1,305,456	m ² 27,834,554
	介在田・市街化区域田	109,239	1,525,786	1,121	1,524,665
畑	一 般 畑	254,690	16,673,687	1,310,192	15,363,495
	介在畑・市街化区域畑	44,541	1,112,027	3,988	1,108,039
宅地	小規模住宅用地		19,602,190	80,216	19,521,974
	一般住宅用地		8,755,127	4,200	8,750,927
	住宅用地以外の宅地		24,102,058	2,660	24,099,398
	計	2,926,884	52,459,375	87,076	52,372,299
塩 田		0			
鉱 泉 地		0	0	0	0
池 沼		247,592	37,130	11,169	25,961
山林	一 般 山 林	2,027,517	18,198,548	3,304,376	14,894,172
	介 在 山 林	77,632	78,397	811	77,586
牧 場		0	0	0	0
原 野		522,920	1,120,573	230,804	889,769
雑種地	ゴルフ場の用地	0	1,800,695	115	1,800,580
	遊園地等の用地	2,877,118	0	0	0
	鉄軌道用地	2,827	1,122,445	68	1,122,377
	その他の雑種地	2,837,910	6,996,274	153,956	6,842,318
	計	5,717,855	9,919,414	154,139	9,765,275
そ の 他		25,699,712			
合 計		37,997,452	130,264,947	6,409,132	123,855,815

(その)

区 分 地 目		決 定 価 格			
		総 額 (ホ)	法定免税点未満 のもの(ホ)-(ト) (ヘ)	法定免税点以 上のもの (ト)	(ト)に係る課 税標準額 (チ)
田	一 般 田	千円 3,680,146	千円 157,613	千円 3,522,533	千円 3,522,533
	介在田・市街化区域田	28,784,356	10,535	28,773,821	8,444,457
畑	一 般 畑	1,075,211	84,132	991,079	991,031
	介在畑・市街化区域畑	26,478,099	48,054	26,430,045	7,456,970
宅 地	小規模住宅用地	596,850,060	1,763,477	595,086,583	90,738,167
	一般住宅用地	222,920,279	87,671	222,832,608	66,904,035
	住宅用地以外の宅地	521,593,556	17,408	521,576,148	359,579,534
	計	1,341,363,895	1,868,556	1,339,495,339	517,221,736
塩 田					
鉱 泉 地		0	0	0	0
池 沼		22,419	776	21,643	14,986
山 林	一 般 山 林	574,752	103,943	470,809	470,809
	介 在 山 林	482,473	4,298	478,175	239,692
牧 場		0	0	0	0
原 野		353,707	10,068	343,639	238,891
雑 種 地	ゴルフ場の用地	5,106,173	280	5,105,893	3,573,940
	遊園地等の用地	0	0	0	0
	鉄軌道用地	11,055,749	537	11,055,212	7,119,839
	その他の雑種地	104,294,741	27,509	104,267,232	71,437,130
	計	120,456,663	28,326	120,428,337	82,130,909
そ の 他					
合 計		1,523,271,721	2,316,301	1,520,955,420	620,732,014

筆 数				単 位 当 たり 価 格	
非課税地筆数 (リ)	評価総筆数 (ヌ)	法定免税点未満 のもの(ヌ)-(ヲ) (ル)	法定免税点以 上のもの (ヲ)	平均価格 (ホ)/(口) (ワ)	最高価格 (カ)
筆	筆	筆	筆	円/m ²	円/m ²
1,360	36,113	2,268	33,845	126	157
536	3,183	33	3,150	18,865	50,700
1,040	32,177	3,103	29,074	64	127
288	4,719	59	4,660	23,811	64,200
	120,306	1,733	118,573	30,448	245,240
	75,653	369	75,284	25,462	98,652
	32,535	99	32,436	21,641	245,810
3,683	228,494	2,201	226,293	25,570	245,810
0					
0	0	0	0	0	0
108	141	65	76	604	20,340
2,279	27,189	5,320	21,869	32	69
66	297	18	279	6,154	12,830
0	0	0	0	0	0
638	3,055	680	2,375	316	35,700
0	1,190	2	1,188	2,836	3,920
1,777	0	0	0	0	0
37	3,578	3	3,575	9,850	227,500
3,192	12,858	498	12,360	14,907	161,474
5,006	17,626	503	17,123	12,144	227,500
113,708					
128,712	352,994	14,250	338,744	11,694	

(2) 平成23年度家屋に関する概要

木造家屋に関する調 (概要調書 第24表による)

区分 家屋の種類		棟 数			床 面 積	
		総 数 (イ)	法定免税点 未満のもの (ロ)	法定免税点 以上のもの (ハ)	総 数 (ニ) m ²	法定免税点 未満のもの (ホ) m ²
専用住宅		83,437	3,310	80,127	7,852,460	145,194
共同住宅・寄宿舍		1,439	5	1,434	278,644	482
併用住宅	住宅部分 1	3,534	210	3,324	376,870	12,073
	その他の用の部分 2	3,534	210	3,324	951	0
	計(棟数については1 の数値を記入)	3,534	210	3,324	377,821	12,073
農家住宅		3,770	839	2,931	383,174	62,263
旅館・料亭・ホテル		73	4	69	9,937	97
事務所・銀行・店舗		1,951	192	1,759	139,410	6,648
劇場・病院		89	0	89	11,845	0
公衆浴場		12	1	11	1,753	71
工場・倉庫		2,921	430	2,491	263,861	18,471
土蔵		943	298	645	33,230	9,346
附属家		15,767	3,944	11,823	442,756	94,285
合 計		113,936	9,233	104,703	9,794,891	348,930

	決 定 価 格			単 位 当 たり 価 格			
	法定免税点 以上のもの (ヘ) m ²	総 額 (ト) 千円	法定免税点 未満のもの (チ) 千円	法定免税点 以上のもの (リ) 千円	(ト)/(ニ) (ヌ) 円	(チ)/(ホ) (ル) 円	(リ)/(ハ) (ヲ) 円
	7,707,266	190,035,001	294,060	189,740,941	24,201	2,025	24,618
	278,162	8,872,537	744	8,871,793	31,842	1,544	31,894
	364,797	4,636,206	23,254	4,612,952	12,302	1,926	12,645
	951	22,925	0	22,925	24,106	0	24,106
	365,748	4,659,131	23,254	4,635,877	12,332	1,926	12,675
	320,911	990,179	74,322	915,857	2,584	1,194	2,854
	9,840	65,799	306	65,493	6,622	3,155	6,656
	132,762	2,526,186	15,200	2,510,986	18,121	2,286	18,913
	11,845	393,964	0	393,964	33,260	0	33,260
	1,682	5,675	74	5,601	3,237	1,042	3,330
	245,390	731,120	22,385	708,735	2,771	1,212	2,888
	23,884	58,139	12,500	45,639	1,750	1,337	1,911
	348,471	1,202,685	110,213	1,092,472	2,716	1,169	3,135
	9,445,961	209,540,416	553,058	208,987,358	21,393	1,585	22,125

木造以外の家屋に関する調 (概要調書 第25～30表による)

	区分 構造別	棟 数			床 面 積	
		総 数	法定免税点 未満のもの	法定免税点 以上のもの (イ)-(ロ) (ハ)	総 数	法定免税点 未満のもの
		(イ)	(ロ)	(ハ)	(ニ) m ²	(ホ) m ²
(1) 事務貨 所店・ 店銀行 舗行	鉄骨鉄筋コンクリート造	109	0	109	153,952	0
	鉄筋コンクリート造	529	0	529	488,981	0
	鉄骨造	3,972	5	3,967	1,507,607	441
	軽量鉄骨造	778	9	769	78,751	282
	れんが造・ コンクリートブロック造	44	0	44	2,431	0
	その他	1	0	1	2	0
	計	5,433	14	5,419	2,231,724	723
(2) 住宅・ アパート	鉄骨鉄筋コンクリート造	3,518	0	3,518	386,993	0
	鉄筋コンクリート造	6,007	1	6,006	1,514,544	2
	鉄骨造	6,633	10	6,623	1,211,191	275
	軽量鉄骨造	13,449	46	13,403	1,871,566	664
	れんが造・ コンクリートブロック造	632	21	611	25,626	351
	その他	45	1	44	362	6
	計	30,284	79	30,205	5,010,282	1,298
(3) 病院・ ホテル	鉄骨鉄筋コンクリート造	13	0	13	66,943	0
	鉄筋コンクリート造	124	0	124	122,774	0
	鉄骨造	195	0	195	108,981	0
	軽量鉄骨造	13	0	13	1,621	0
	れんが造・ コンクリートブロック造	7	0	7	475	0
	その他	0	0	0	0	0
	計	352	0	352	300,794	0
(4) 工場・ 市場 倉庫	鉄骨鉄筋コンクリート造	109	0	109	156,149	0
	鉄筋コンクリート造	525	0	525	390,230	0
	鉄骨造	12,652	40	12,612	5,179,934	1,584
	軽量鉄骨造	1,569	64	1,505	172,344	2,574
	れんが造・ コンクリートブロック造	496	7	489	25,697	127
	その他	3	0	3	67	0
	計	15,354	111	15,243	5,924,421	4,285
(5) そ の 他	鉄骨鉄筋コンクリート造	51	1	50	34,422	13
	鉄筋コンクリート造	1,053	7	1,046	85,827	93
	鉄骨造	3,634	71	3,563	389,771	1,874
	軽量鉄骨造	3,262	340	2,922	105,665	8,827
	れんが造・ コンクリートブロック造	3,680	189	3,491	40,019	1,444
	その他	21	0	21	376	0
	計	11,701	608	11,093	656,080	12,251
(6) 合 計	鉄骨鉄筋コンクリート造	3,800	1	3,799	798,459	13
	鉄筋コンクリート造	8,238	8	8,230	2,602,356	95
	鉄骨造	27,086	126	26,960	8,397,484	4,174
	軽量鉄骨造	19,071	459	18,612	2,229,947	12,347
	れんが造・ コンクリートブロック造	4,859	217	4,642	94,248	1,922
	その他	70	1	69	807	6
	計	63,124	812	62,312	14,123,301	18,557
木造・非木造総合計		177,060	10,045	167,015	23,918,192	367,487

法定免税点 以上のもの (二)-(ホ) (ハ) m ²	決 定 価 格			単 位 当 た り 価 格		
	総 額	法定免税点 未満のもの	法定免税点 以上のもの	(ト)/(ニ)	(チ)/(ホ)	(リ)/(ハ)
	(ト) 千円	(チ) 千円	(リ) 千円	(ヌ) 円	(ル) 円	(ヲ) 円
153,952	11,025,845	0	11,025,845	71,619	0	71,619
488,981	26,343,972	0	26,343,972	53,875	0	53,875
1,507,166	74,300,332	201	74,300,131	49,284	456	49,298
78,469	1,713,947	958	1,712,989	21,764	3,397	21,830
2,431	31,754	0	31,754	13,062	0	13,062
2	67	0	67	33,500	0	33,500
2,231,001	113,415,917	1,159	113,414,758	50,820	1,603	50,836
386,993	23,124,888	0	23,124,888	59,755	0	59,755
1,514,542	74,885,434	166	74,885,268	49,444	83,000	49,444
1,210,916	38,986,447	1,314	38,985,133	32,189	4,778	32,195
1,870,902	65,202,119	4,901	65,197,218	34,838	7,381	34,848
25,275	320,620	2,129	318,491	12,512	6,066	12,601
356	6,599	165	6,434	18,229	27,500	18,073
5,008,984	202,526,107	8,675	202,517,432	40,422	6,683	40,431
66,943	5,649,372	0	5,649,372	84,391	0	84,391
122,774	8,661,979	0	8,661,979	70,552	0	70,552
108,981	8,737,644	0	8,737,644	80,176	0	80,176
1,621	65,855	0	65,855	40,626	0	40,626
475	3,858	0	3,858	8,122	0	8,122
0	0	0	0	0	0	0
300,794	23,118,708	0	23,118,708	76,859	0	76,859
156,149	4,200,026	0	4,200,026	26,898	0	26,898
390,230	11,380,036	0	11,380,036	29,162	0	29,162
5,178,350	116,491,427	5,683	116,485,744	22,489	3,588	22,495
169,770	964,773	7,440	957,333	5,598	2,890	5,639
25,570	272,292	447	271,845	10,596	3,520	10,631
67	274	0	274	4,090	0	4,090
5,920,136	133,308,828	13,570	133,295,258	22,502	3,167	22,516
34,409	802,747	46	802,701	23,321	3,538	23,328
85,734	1,926,625	1,026	1,925,599	22,448	11,032	22,460
387,897	11,030,246	8,080	11,022,166	28,299	4,312	28,415
96,838	546,056	28,717	517,339	5,168	3,253	5,342
38,575	607,155	10,254	596,901	15,172	7,101	15,474
376	4,428	0	4,428	11,777	0	11,777
643,829	14,917,257	48,123	14,869,134	22,737	3,928	23,095
798,446	44,802,878	46	44,802,832	56,112	3,538	56,113
2,602,261	123,198,046	1,192	123,196,854	47,341	12,547	47,342
8,393,310	249,546,096	15,278	249,530,818	29,717	3,660	29,730
2,217,600	68,492,750	42,016	68,450,734	30,715	3,403	30,867
92,326	1,235,679	12,830	1,222,849	13,111	6,675	13,245
801	11,368	165	11,203	14,087	27,500	13,986
14,104,744	487,286,817	71,527	487,215,290	34,502	3,854	34,543
23,550,705	696,827,233	624,585	696,202,648	29,134	1,700	29,562

(3) 平成23年度償却資産に関する概要

納税義務者数

(概要調書 第69表による)

区 分	総 数 (人)	法定免税点未満のもの (人)	法定免税点以上のもの (人)
個 人	942	424	518
法 人	5,280	2,542	2,738
合 計	6,222	2,966	3,256

(概要調書 第70表による)

種 類	決定価格	課税標準額	課税標準額の内訳		
			課税標準の特例 規定の適用を受 けるもの (イ)	(イ)以外のもの (ロ)	
	千円	千円	千円	千円	
市長が価格等を決定したものの	構 築 物	96,495,638	94,396,829	752,885	93,643,944
	機 械 及 び 装 置	703,030,599	694,678,968	3,085,568	691,593,400
	船 舶	2,084,311	1,195,154	889,157	305,997
	航 空 機	109	109	0	109
	車両及び運搬具	1,744,731	1,744,495	236	1,744,259
	工具・器具及び備品	55,815,903	55,792,532	21,167	55,771,365
	調 整 額		0	-	
	小 計 (八)	859,171,291	847,808,087	4,749,013	843,059,074
法 条 関 係 第 三 八 九 条	総務大臣が価格等を決定し、配分したもの	99,309,923	76,965,862	-	-
	県知事が価格等を決定し、配分したもの	2,531,031	2,419,392	-	-
	小 計 (二)	101,840,954	79,385,254	-	-
法第743条第1項の規定により県知事が価格等を決定したもの (ホ)	0	0	-	-	
合 計 (八)+(二)+(ホ)	961,012,245	927,193,341	-	-	
同 内 上 記	市 分 の 額	-	927,193,341	-	-
	県 分 の 額	-	0	-	-

(4) 国有資産等所在市町村交付金

(概要調書 第89表による)

年 度	国	地方公共団体	計	前年度比
	千円	千円	千円	%
平成19年度	9,944	26,321	36,265	95.4
20	9,568	26,162	35,730	98.5
21	9,882	26,515	36,397	101.9
22	9,768	25,681	35,449	97.4
23	10,001	25,262	35,263	99.5

6. その他の市税

- (1) 平成23年度軽自動車税課税台数
- (2) 軽自動車税課税台数及び調定額の推移
- (3) 市たばこ税の推移
- (4) 入湯税の推移
- (5) 事業所税の概要

6. その他の市税

(1) 平成23年度軽自動車税課税台数

(課税状況等の調査 第33表による)

区 分 車 種		賦課期日現在台数			(B)のうち 非課税 台 数	(A)のうち 課税免除 台 数	差 引 課 税 台 数	税 率	調定額		
		一般 (A)	官公署 (B)	計 (C)							
原 動 機 付 自 転 車	50cc以下	台 15,437	台 7	台 15,444	台 7	台 59	台 15,378	円 1,000	千円 15,378		
	50cc超～90cc以下	890	18	908	18	6	884	1,200	1,060		
	90cc超～125cc以下	1,192	3	1,195	3	1	1,191	1,600	1,905		
	ミニカー	274	0	274	0	11	263	2,500	657		
	小 計	17,793	28	17,821	28	77	17,716		19,000		
軽 自 動 車 及 び 小 型 特 殊 自 動 車	一 輪 車	二輪車	2,943	2	2,945	2	1	2,942	2,400	7,060	
		三輪車	5	0	5	0	0	5	3,100	15	
	四 輪 車	乗 用	営業用	5	0	5	0	0	5	5,500	27
			自家用	55,845	33	55,878	33	621	55,224	7,200	397,612
		貨 物	営業用	479	0	479	0	1	478	3,000	1,434
			自家用	21,911	114	22,025	114	214	21,697	4,000	86,788
	農 耕 用		5,004	13	5,017	13	5	4,999	1,600	7,998	
	特 殊 作 業 用		802	12	814	12	105	697	4,700	3,275	
小 計		86,994	174	87,168	174	947	86,047		504,209		
二輪の小型自動車		3,439	1	3,440	1	0	3,439	4,000	13,756		
合 計		108,226	203	108,429	203	1,024	107,202		536,965		

(2) 軽自動車税課税台数及び調定額の推移

(課税台数は課税状況等の調査第33表による。調定額は各年度現年度分決算を比較)

車 種 区 分		平成	平成	平成	平成	平成	平成	平成	前年度比		
		18年度	19年度	20年度	21年度	22年度	23年度	23年度			
		台数	台数	台数	台数	台数	台数	車種別 構成比	(C)/(B)		
		(A)				(B)	(C)				
原 動 機 付 自 転 車	50cc以下	台 17,683	台 17,208	台 16,816	台 16,545	台 16,009	台 15,378	% 14.3	% 96.1		
	50cc超～90cc以下	1,110	1,057	1,035	1,021	944	884	0.8	93.6		
	90cc超～125cc以下	768	831	909	979	1,089	1,191	1.1	109.4		
	ミニカー	86	162	244	286	284	263	0.3	92.6		
	小 計	19,647	19,258	19,004	18,831	18,326	17,716	16.5	96.7		
軽 自 動 車 及 び 小 型 特 殊 自 動 車	一 輪 車	二輪車	2,716	2,805	2,900	3,045	3,010	2,942	2.7	97.7	
		三輪車	12	9	7	7	5	5	0.0	100.0	
	四 輪 車	乗 用	営業用	1	1	2	4	5	5	0.0	100.0
			自家用	44,551	47,468	49,821	52,019	53,641	55,224	51.5	103.0
		貨 物	営業用	375	377	433	446	446	478	0.5	107.2
			自家用	23,417	23,183	22,933	22,591	22,134	21,697	20.2	98.0
	農 耕 用	5,535	5,427	5,315	5,209	5,095	4,999	4.7	98.1		
	特 殊 作 業 用	956	907	883	847	832	697	0.7	83.8		
小 計	77,563	80,177	82,294	84,168	85,168	86,047	80.3	101.0			
二輪の小型自動車		2,916	2,967	3,036	3,155	3,313	3,439	3.2	103.8		
合 計		100,126	102,402	104,334	106,154	106,807	107,202	100.0	100.4		

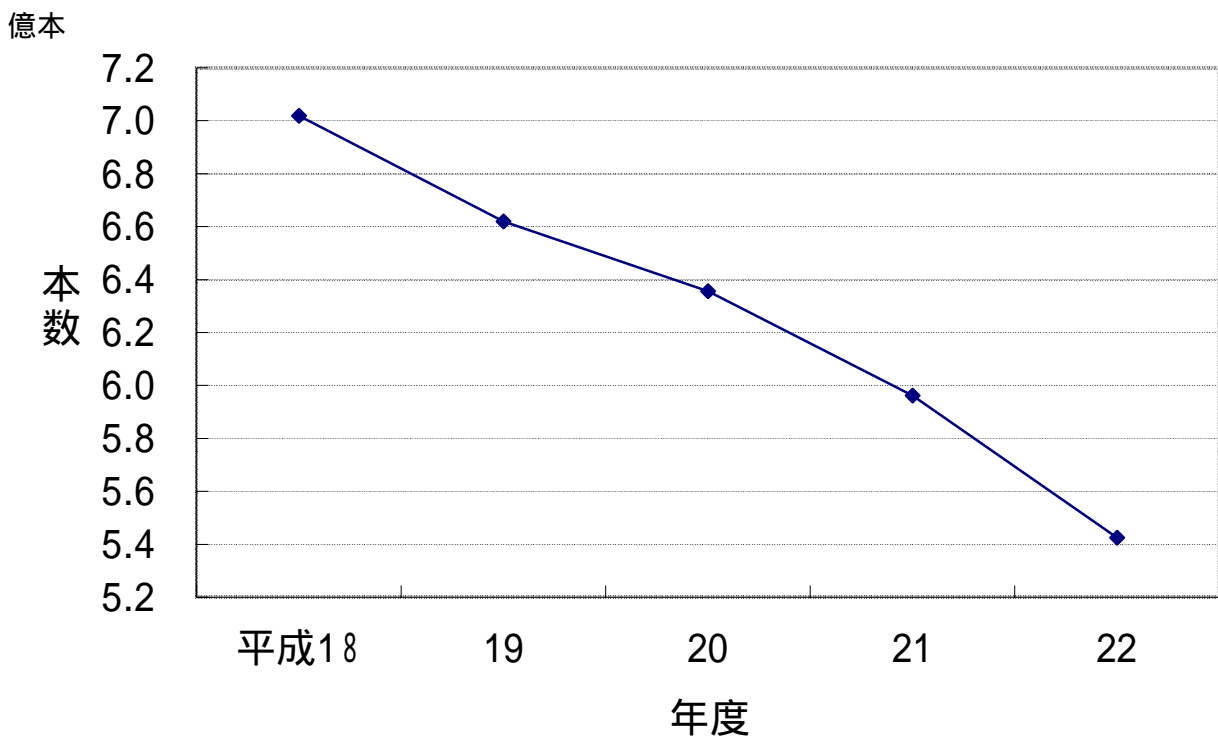
平成18 年度と の比較 (C)/(A)	平成 18年度 調定額 (D)	平成 19年度 調定額	平成 20年度 調定額	平成 21年度 調定額 (E)	平成 22年度 調定額 (F)	平成 22年度 車種別調定 構成比	前年度比 (F)/(E)	平成18 年度と の比較 (F)/(D)
%	千円	千円	千円	千円	千円	%	%	%
87.0	17,596	17,146	16,751	16,498	15,980	3.0	96.9	90.8
79.6	1,325	1,268	1,239	1,224	1,131	0.2	92.4	85.4
155.1	1,222	1,328	1,453	1,566	1,741	0.3	111.2	142.5
305.8	215	405	605	715	710	0.2	99.3	330.2
90.2	20,358	20,147	20,048	20,003	19,562	3.7	97.8	96.1
108.3	6,499	6,725	6,948	7,298	6,646	1.3	91.1	102.3
41.7	37	28	22	22	15	0.0	68.2	40.5
500.0	6	6	11	22	28	0.0	127.3	466.7
124.0	320,371	341,510	358,179	374,236	385,697	73.1	103.1	120.4
127.5	1,122	1,128	1,296	1,326	1,335	0.3	100.7	119.0
92.7	93,380	92,556	91,496	90,212	88,348	16.8	97.9	94.6
90.3	8,853	8,681	8,515	8,331	8,150	1.5	97.8	92.1
72.9	4,474	4,249	4,145	3,990	3,929	0.7	98.5	87.8
110.9	434,742	454,883	470,612	485,437	494,148	93.7	101.8	113.7
117.9	11,584	11,832	12,052	12,548	13,769	2.6	109.7	118.9
107.1	466,684	486,862	502,712	517,988	527,479	100.0	101.8	113.0

(3) 市たばこ税の推移

区分 年度	売渡たばこ 本数(A) (千本)	(A) の 前年度比 (%)	収納額 (B) (千円)	(B) の 前年度比 (%)	人口 (人)	一人当たり 税 額 (円)	一人当たり 購入本数 (本)
平成18年度	701,889	98.7	2,223,844	105.5	311,904	7,130	2,250
19	661,964	94.3	2,171,968	97.7	313,495	6,928	2,112
20	635,620	96.0	2,085,040	96.0	313,963	6,641	2,025
21	596,231	93.8	1,954,807	93.8	313,890	6,228	1,899
22	542,444	91.0	2,010,277	102.8	314,162	6,399	1,727

人口は、翌年の4月1日現在

〔図表〕 売渡たばこ本数の推移



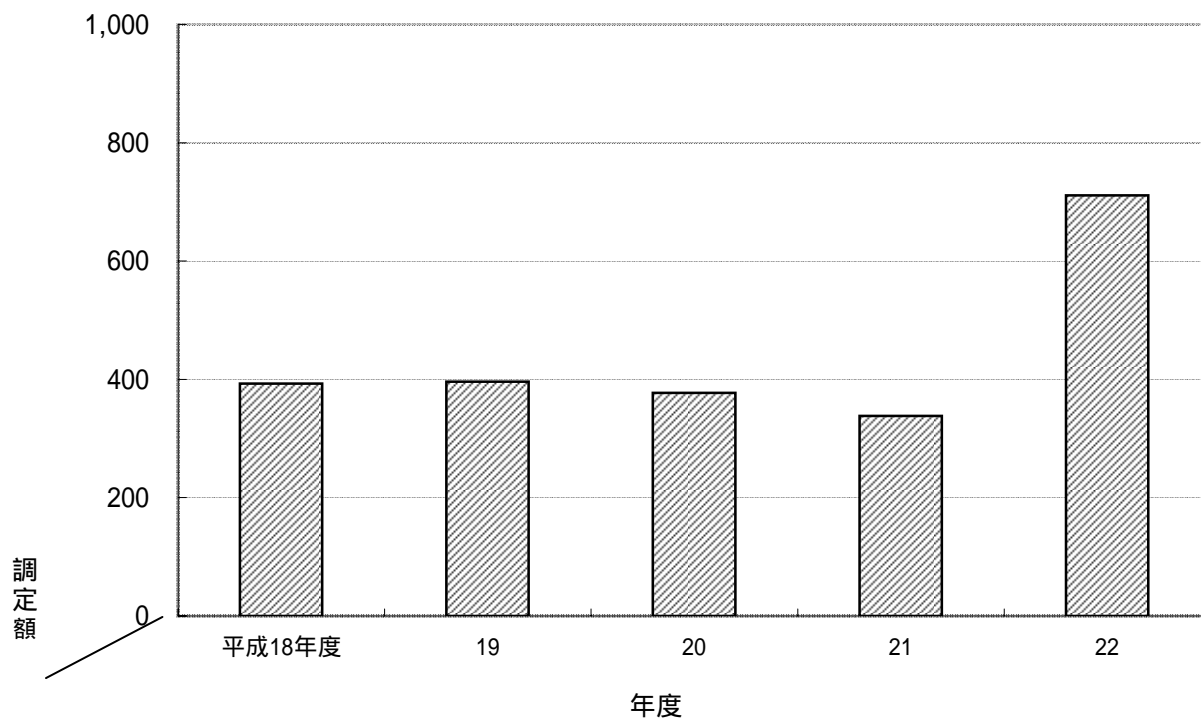
(4) 入湯税の推移

(課税状況等の調査 第35表による)

年度	区分	入湯客数 (人)	調定額 (千円)	収納額 (千円)	収納率 (%)	前年度比(%)		特別徴収 義務者数 (人)
						調定額	収納額	
平成18年度		4,915	393	393	100.0	103.8	103.8	2
19		4,956	396	396	100.0	100.8	100.8	2
20		4,709	377	377	100.0	95.2	95.2	2
21		4,226	338	338	100.0	89.7	89.7	2
22		7,057	711	711	100.0	210.4	210.4	3

〔図表〕入湯税調定額の推移

千円



(5) 事業所税の概要

年度	区分	納税義務者数 人	課税標準	税額 円	減免額 円	調定額 円
22	資産割	238	m ² 876,950	526,159,800	309,426,600 (275,511,800)	216,733,200
	従業者割	13	千円 13,524,069	33,809,500	7,224,500 (7,224,500)	26,585,000
	合計	251 (実数238)		559,969,300	316,651,100 (282,736,300)	243,318,200

平成22年8月1日から課税開始
減免額欄の()は「四日市市税条例の特例に関する条例」による減免額で内数

7. 譲与税・交付金

- (1) 地方譲与税 年度別収入状況
- (2) 利子割交付金 年度別収入状況
- (3) 配当割交付金 年度別収入状況
- (4) 株式等譲渡所得割交付金 年度別収入状況
- (5) 地方消費税交付金 年度別収入状況
- (6) ゴルフ場利用税交付金 年度別収入状況
- (7) 自動車取得税交付金 年度別収入状況
- (8) 旧法による自動車取得税交付金 年度別収入状況

7. 譲与税・交付金

(1) 地方譲与税 年度別収入状況

地方揮発油譲与税 (平成21年4月創設)

(単位:円)

年度	予算額	6月譲与分	11月譲与分	3月譲与分	計
21	156,800,000	80,000	68,090,000	93,240,000	161,410,000
22	240,000,000	87,179,000	90,976,000	107,377,000	285,532,000

自動車重量譲与税

(単位:円)

年度	予算額	6月譲与分	11月譲与分	3月譲与分	計
18	820,000,000	243,040,000	332,823,000	251,309,000	827,172,000
19	800,000,000	232,583,000	330,212,000	258,940,000	821,735,000
20	800,000,000	233,346,000	333,088,000	240,336,000	806,770,000
21	701,000,000	221,644,000	289,086,000	216,945,000	727,675,000
22	640,000,000	202,390,000	278,069,000	204,163,000	684,622,000

地方道路譲与税 (平成21年4月から地方揮発油譲与税に名称変更)

(単位:円)

年度	予算額	6月譲与分	11月譲与分	3月譲与分	計
18	300,000,000	81,557,000	119,153,000	83,945,000	284,655,000
19	285,000,000	81,863,000	117,480,000	84,546,000	283,889,000
20	270,000,000	80,290,000	98,444,000	80,516,000	259,250,000
21	93,200,000	87,825,846	22,995,000	2,380	110,823,226
22	1,000	329	287	79	695

特別とん譲与税

(単位:円)

年度	予算額	9月譲与分	3月譲与分	計
18	330,000,000	183,538,324	145,694,482	329,232,806
19	330,000,000	199,997,052	151,714,292	351,711,344
20	340,000,000	167,760,755	199,648,833	367,409,588
21	312,000,000	128,085,976	150,199,400	278,285,376
22	300,000,000	143,571,830	170,417,781	313,989,611

(2) 利子割交付金 年度別収入状況

(単位:円)

年度	予算額	8月交付分	12月交付分	3月交付分	計
18	160,000,000	74,638,000	63,120,000	41,945,000	179,703,000
19	180,000,000	85,451,000	90,482,000	56,242,000	232,175,000
20	220,000,000	100,490,000	96,243,000	52,939,000	249,672,000
21	198,000,000	83,602,000	67,339,000	53,473,000	204,414,000
22	160,000,000	75,339,000	62,398,000	55,476,000	193,213,000

(3) 配当割交付金 年度別収入状況

(単位:円)

年度	予算額	8月交付分	12月交付分	3月交付分	計
18	155,000,000	77,587,000	41,441,000	80,999,000	200,027,000
19	192,000,000	119,781,000	54,743,000	56,557,000	231,081,000
20	271,000,000	58,066,000	15,123,000	29,243,000	102,432,000
21	77,000,000	38,690,000	13,190,000	26,211,000	78,091,000
22	80,000,000	35,173,000	3,655,000	54,706,000	93,534,000

(4) 株式等譲渡所得割交付金 年度別収入状況

(単位:円)

年度	予算額	8月交付分	12月交付分	3月交付分	計
18	140,000,000	476,000	461,000	196,629,000	197,566,000
19	183,000,000			176,545,000	176,545,000
20	165,000,000			35,051,000	35,051,000
21	23,000,000			39,854,000	39,854,000
22	23,000,000			30,453,000	30,453,000

(5) 地方消費税交付金 年度別収入状況

(単位:円)

年度	予算額	6月交付分	9月交付分	12月交付分	3月交付分	計
18	2,950,000,000	731,096,000	1,035,104,000	492,449,000	781,791,000	3,040,440,000
19	2,950,000,000	736,534,000	1,019,736,000	472,870,000	760,771,000	2,989,911,000
20	2,640,000,000	713,266,000	1,000,684,000	328,024,000	773,662,000	2,815,636,000
21	3,042,000,000	728,276,000	1,121,440,000	457,938,000	738,514,000	3,046,168,000
22	3,040,000,000	547,377,000	1,179,868,000	535,403,000	778,288,000	3,040,936,000

(6) ゴルフ場利用税交付金 年度別収入状況

(単位:円)

年度	予算額	8月交付分	12月交付分	3月交付分	計
18	90,000,000	39,263,016	33,177,770	25,401,619	97,842,405
19	90,000,000	40,935,735	33,106,370	25,905,326	99,947,431
20	90,000,000	39,824,406	32,740,566	24,488,923	97,053,895
21	90,000,000	38,142,627	31,758,840	25,051,540	94,953,007
22	90,000,000	39,441,650	32,170,398	24,300,796	95,912,844

(7) 自動車取得税交付金 年度別収入状況

(単位:円)

年度	予算額	8月交付分	12月交付分	3月交付分	計
18	740,000,000	229,683,000	250,247,000	282,960,000	762,890,000
19	750,000,000	223,103,000	227,024,000	267,198,000	717,325,000
20	654,000,000	210,705,000	217,588,000	219,920,000	648,213,000
21	345,000,000	103,483,000	121,406,000	122,447,000	347,336,000
22	300,000,000	124,571,000	108,322,000	84,819,000	317,712,000

(8) 旧法による自動車取得税交付金 年度別収入状況

(単位:円)

年度	予算額	8月交付分	12月交付分	3月交付分	計
21	18,000,000	0	0	0	0
22	1,000	0	2,000	4,000	6,000

8. 税 外 収 入 等

(1) 税外収入の推移

(2) 税務諸証明の状況

(3) 平成 2 2 年度税証明 月別・種類別件数の状況

8 . 税外収入等

(1) 税外収入の推移

(単位:円)

種別 \ 年度	平成18年度	平成19年度	平成20年度	平成21年度	平成22年度
納税証明等手数料	13,713,900	14,656,980	14,963,600	14,902,500	14,176,500
自動車臨時運行許可手数料	1,128,750	1,017,000	1,017,750	979,500	1,064,250
県税徴収取扱費金	439,006,571	667,938,281	714,248,084	563,773,146	528,329,667
延滞金	47,124,169	37,271,113	36,052,254	36,343,319	32,573,215
標識再交付等弁償金	12,150	10,500	15,900	5,400	10,500
自動車臨時運行許可番号標実費弁償金	0	0	1,700	0	1,700
滞納処分費	630	0	0	0	0
その他	67,901	330,591	2,634,278	1,316,713	819
計	501,054,071	721,224,465	768,933,566	617,320,578	576,156,651

上記の数値には三重地方税管理回収機構派遣職員人件費返還金は含まれていません。

(2) 税務諸証明の状況

(単位:件)

種別 \ 年度	平成18年度	平成19年度	平成20年度	平成21年度	平成22年度
納税証明	12,097	11,466	12,139	12,261	12,341
所得・課税証明	41,381	42,621	46,804	44,513	41,006
登記用評価証明	8,368	8,716	8,782	8,474	9,199
登録事項・評価・公課	7,845	8,019	8,064	6,789	6,951
諸証明	6,810	6,662	5,746	6,676	5,955
閲覧	2,410	2,524	2,311	2,282	2,375
計	78,911	80,008	83,846	80,995	77,827

(3) 平成22年度税証明 月別・種類別件数の状況

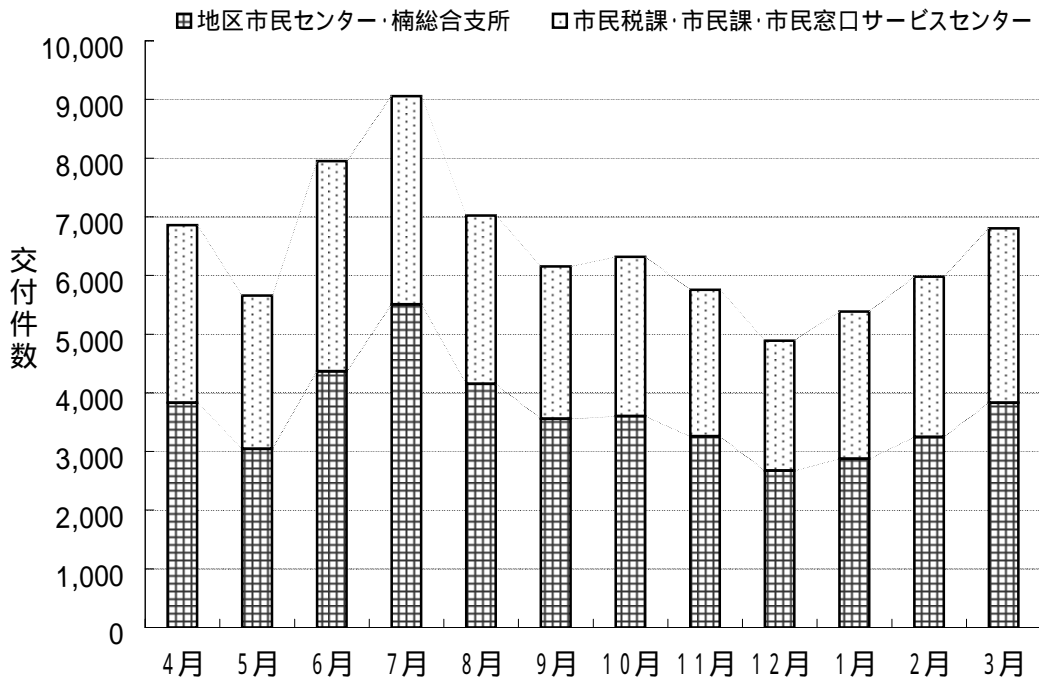
(単位:件)

月	種類 納税証明	所得・課税 証明	登録事項・評価・公課証明		諸証明	閲覧	計
			登記用	公課等			
4	(841)	(1,996)	(614)	(245)	(118)	(18)	(3,832)
	1,085	3,339	1,254	662	451	66	6,857
5	(638)	(1,613)	(413)	(232)	(116)	(31)	(3,043)
	858	2,793	832	559	458	158	5,658
6	(617)	(3,031)	(352)	(213)	(109)	(42)	(4,364)
	832	4,907	816	592	613	190	7,950
7	(587)	(4,263)	(332)	(201)	(100)	(23)	(5,506)
	786	6,360	737	511	517	146	9,057
8	(550)	(2,944)	(292)	(232)	(103)	(30)	(4,151)
	756	4,516	635	499	476	140	7,022
9	(733)	(2,032)	(362)	(289)	(117)	(24)	(3,557)
	931	3,233	724	613	516	139	6,156
10	(681)	(2,208)	(356)	(242)	(80)	(35)	(3,602)
	899	3,540	786	560	398	135	6,318
11	(775)	(1,807)	(286)	(267)	(93)	(27)	(3,255)
	1,009	2,872	705	595	413	161	5,755
12	(721)	(1,203)	(295)	(270)	(112)	(70)	(2,671)
	933	2,036	674	603	466	178	4,890
1	(840)	(1,379)	(271)	(193)	(79)	(114)	(2,876)
	1,156	2,292	675	495	453	312	5,383
2	(1,048)	(1,372)	(287)	(350)	(122)	(65)	(3,244)
	1,357	2,255	689	670	585	422	5,978
3	(1,341)	(1,692)	(318)	(268)	(106)	(103)	(3,828)
	1,739	2,863	672	592	609	328	6,803
計	(9,372)	(25,540)	(4,178)	(3,002)	(1,255)	(582)	(43,929)
	12,341	41,006	9,199	6,951	5,955	2,375	77,827

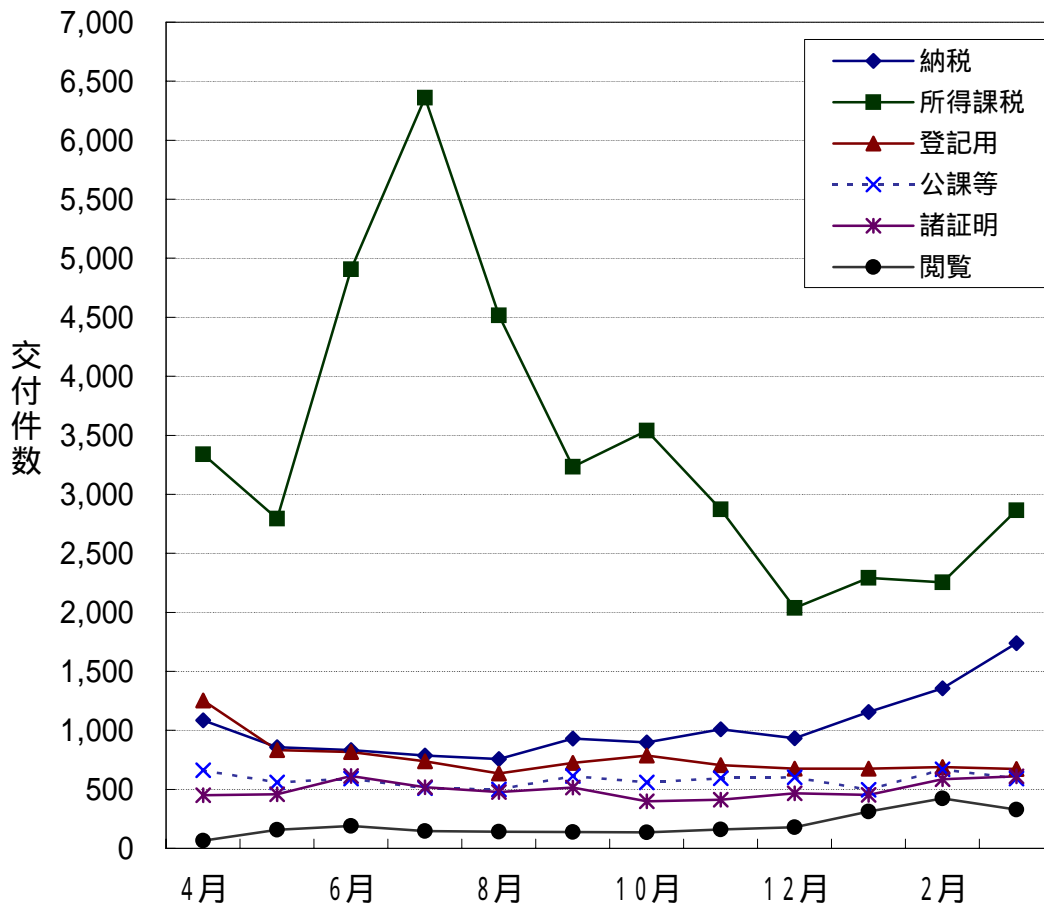
・()は地区市民センター・楠総合支所での交付件数で内数

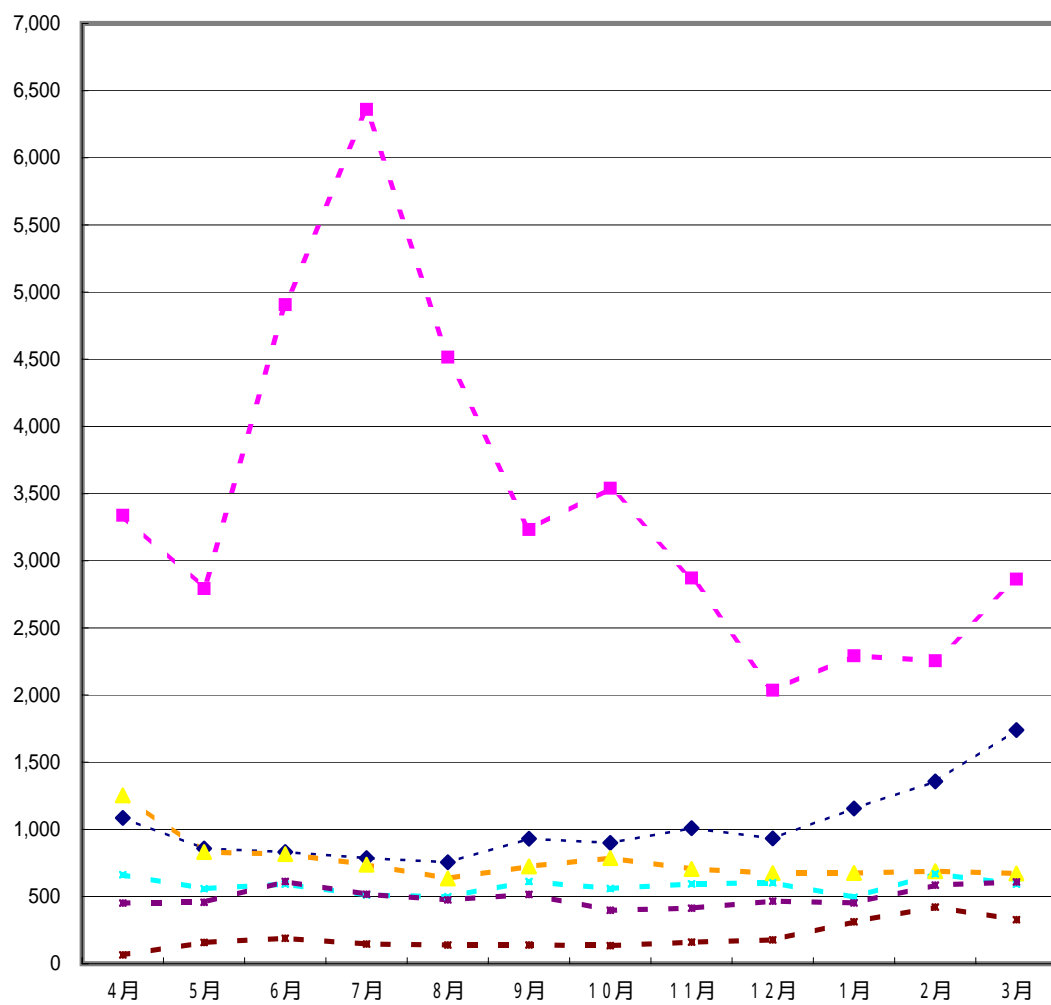
・市民税課のみで発行している台帳証明については、公課等の数値に含む

〔図表〕平成22年度税証明・月別交付状況



〔図表〕平成22年度税証明・種類別交付状況





9. 徴収

- (1) 市税口座振替取扱状況
- (2) 前納報奨金の交付状況
- (3) 滞納処分執行停止の状況
- (4) 市税不納欠損処分の推移
- (5) 平成22年度市税不納欠損額内訳表
- (6) 財産差押及び差押解除の状況(県民税含む)
- (7) 交付要求の状況(県民税含む)

9. 徴収

(1) 市税口座振替取扱状況

(単位: 件, 千円)

税目	年 度	調定 (A)		口座振替依頼分 (B)		口座振替済分 (C)		利用率% (B/A)		振替率% (C/B)	
		件数	金額	件数	金額	件数	金額	件数	金額	件数	金額
		市 県 通 民 徴 税 収	18	256,515	6,960,442	71,548	3,279,252	67,821	3,120,710	27.9	47.1
	19	262,258	10,294,231	74,199	4,544,989	69,744	4,289,172	28.3	44.2	94.0	94.4
	20	263,285	10,341,698	74,928	4,439,857	70,724	4,186,564	28.5	42.9	94.4	94.3
	21	249,757	10,111,272	67,485	4,224,750	63,486	3,984,518	27.0	41.8	94.1	94.3
	22	210,394	8,159,028	55,255	3,536,624	51,950	3,343,956	26.3	43.3	94.0	94.6
固都 定市 資計 産画 税税	18	450,275	28,738,680	180,775	8,779,212	173,146	8,384,022	40.1	30.5	95.8	95.5
	19	453,911	30,584,010	181,786	9,023,715	174,413	8,652,520	40.0	29.5	95.9	95.9
	20	455,809	34,218,865	182,409	9,249,042	175,262	8,915,764	40.0	27.0	96.1	96.4
	21	458,557	35,774,964	182,665	9,219,753	175,947	8,894,858	39.8	25.8	96.3	96.5
	22	461,314	34,069,387	183,592	9,545,000	177,274	9,234,900	39.8	28.0	96.6	96.8
軽 自 動 車 税	18	100,160	467,751	16,787	68,979	16,027	65,702	16.8	14.7	95.5	95.2
	19	102,421	487,523	16,616	69,397	15,868	66,271	16.2	14.2	95.5	95.5
	20	104,337	503,665	16,457	70,024	15,859	67,293	15.8	13.9	96.4	96.1
	21	106,165	518,605	16,231	69,561	15,689	67,040	15.3	13.4	96.7	96.4
	22	106,819	528,316	15,995	69,309	15,435	66,735	15.0	13.1	96.5	96.3
合 計	18	806,950	36,166,873	269,110	12,127,443	256,994	11,570,434	33.3	33.5	95.5	95.4
	19	818,590	41,365,764	272,601	13,638,101	260,025	13,007,963	33.3	33.0	95.4	95.4
	20	823,431	45,064,228	273,794	13,758,923	261,845	13,169,621	33.3	30.5	95.6	95.7
	21	814,479	46,404,841	266,381	13,514,064	255,122	12,946,416	32.7	29.1	95.8	95.8
	22	778,527	42,756,731	254,842	13,150,933	244,659	12,645,591	32.7	30.8	96.0	96.2

件数は第1～第4期の延べ件数

(2) 前納報奨金の交付状況

(単位:件,円)

税 目		平成18年度	平成19年度	平成20年度	平成21年度	平成22年度
市 県 民 税	件数	20,872	19,315	19,256	18,724	16,812
	金額	4,324,500	6,054,490	5,757,180	5,320,010	4,903,520
固定資産税 都市計画税	件数	47,846	48,569	49,000	49,744	50,470
	金額	20,492,800	20,149,790	19,748,810	19,581,040	20,190,710
合 計	件数	68,718	67,884	68,256	68,468	67,282
	金額	24,817,300	26,204,280	25,505,990	24,901,050	25,094,230
交 付 率		0.1/100 (0.3/100)	0.1/100 (0.2/100)	0.1/100	0.1/100	0.1/100

()は旧楠町の交付率

(3) 滞納処分執行停止の状況

(法 = 地方税法)

(単位:件,円)

税 目		年 度 別			理 由 別		
		平成20年度	平成21年度	平成22年度	法15条の7 1項1号 (無財産)	法15条の7 1項2号 (生活困窮)	法15条の7 1項3号 (所在不明)
市 県 民 税	件数	2,034	2,595	3,942	1,189	620	6,762
	税額	49,360,349	68,240,824	101,924,595	31,277,591	13,201,619	175,046,558
法人市民税	件数	7	0	0	0	0	7
	税額	695,300	0	0	0	0	695,300
固定資産税 都市計画税	件数	529	191	190	568	235	107
	税額	8,683,285	3,675,403	3,990,082	12,783,743	1,718,500	1,846,527
軽自動車税	件数	186	160	275	100	44	477
	税額	684,123	653,616	1,128,094	412,800	116,800	1,936,233
合 計	件数	2,756	2,946	4,407	1,857	899	7,353
	税額	59,423,057	72,569,843	107,042,771	44,474,134	15,036,919	179,524,618

(4) 市税不納欠損処分の推移

(単位:件,円)

税目	年度	平成20年度		平成21年度		平成22年度	
		期別件数	税 額	期別件数	税 額	期別件数	税 額
市 民 税		7,869	102,142,264	8,064	193,828,285	6,385	96,666,064
	個人分	7,753	85,974,205	7,951	169,048,793	6,311	90,185,098
	法人分	116	16,168,059	113	24,779,492	74	6,480,966
固定資産税・都市計画税		2,801	124,714,507	1,834	83,058,379	1,960	78,898,124
軽自動車税		1,532	5,199,899	620	2,628,581	648	2,420,231
合 計		12,202	232,056,670	10,518	279,515,245	8,993	177,984,419

(5) 平成22年度市税不納欠損額内訳表

(法=地方税法)

(単位:件,円)

税目	理由	執 行 停 止 分					時効分	合計	
		法15条の7 1項1号 (無財産)	法15条の7 1項2号 (生活困窮)	法15条の7 1項3号 (所在不明)	法15条の7 5項 (即時消滅)	小計	法18条1項 (時効)		
市 民 税	期別件数	108	4	1,181	3,653	4,946	1,439	6,385	
	金 額	2,333,622	40,749	11,919,079	68,337,933	82,631,383	14,034,681	96,666,064	
	個 人	期別件数	108	4	1,180	3,589	4,881	1,430	6,311
		金 額	2,333,622	40,749	11,869,079	62,380,067	76,623,517	13,561,581	90,185,098
	法 人	期別件数	0	0	1	64	65	9	74
		金 額	0	0	50,000	5,957,866	6,007,866	473,100	6,480,966
固定資産税 都市計画税	期別件数	123	33	33	1,319	1,508	452	1,960	
	金 額	4,595,704	434,899	529,197	67,631,603	73,191,403	5,706,721	78,898,124	
軽自動車税	期別件数	8	0	133	251	392	256	648	
	金 額	28,800	0	476,206	1,006,725	1,511,731	908,500	2,420,231	
合 計	期別件数	239	37	1,347	5,223	6,846	2,147	8,993	
	金 額	6,958,126	475,648	12,924,482	136,976,261	157,334,517	20,649,902	177,984,419	

(6) 財産差押及び差押解除の状況(県民税含む)

(単位:件,円)

差押及び差押解除した年度		平成18年度	平成19年度	平成20年度	平成21年度	平成22年度	
差 押	不 動 産	件数	156	116	171	285	201
		金額	82,108,549	67,961,524	126,617,801	235,529,794	112,682,498
	電 話 加 入 権	件数	0	0	0	0	0
		金額	0	0	0	0	0
	債 権	件数	870	651	724	688	859
		金額	219,744,284	120,276,822	270,835,312	284,911,544	200,234,290
	動 産	件数	0	0	0	0	0
		金額	0	0	0	0	0
	計	件数	1,026	767	895	973	1,060
		金額	301,852,833	188,238,346	397,453,113	520,441,338	312,916,788
差 押 解 除	件数	1,087	832	861	852	961	
	金額	429,676,134	305,640,688	418,272,220	562,885,693	289,455,332	

(7) 交付要求の状況(県民税含む)

(単位:件,円)

区 分		平成18年度	平成19年度	平成20年度	平成21年度	平成22年度
交 付 要 求	件数	201	180	174	213	125
	金額	121,460,294	107,192,300	130,599,038	94,194,692	73,127,756
配 当	件数	61	37	34	32	33
	金額	17,231,760	22,238,607	12,050,533	6,693,125	7,975,321
失 効 ・ 取 下	件数	163	131	132	90	103
	金額	129,549,948	90,085,484	48,343,151	88,499,678	69,936,087
解 除	件数	0	0	7	5	3
	金額	0	0	2,258,700	174,800	603,500

別 表

(1) 平成 2 3 年度税制一覧表

(2) 税率等の推移

(1) 平成23年度税制一覧表

(その)

税 目	納 税 義 務 者	賦課期日
市 民 税	1. 市内に住所を有する個人（均等割・所得割） 2. 市内に事務所、事業所または家屋敷を有する個人で市内に住所を有しない者（均等割） 3. 市内に事務所又は事業所を有する法人（均等割・法人税割） 4. 市内に寮、宿泊所、クラブ、その他これらに類する施設を有する法人で当該市内に事務所又は事業所を有しないもの（均等割） 5. 法人課税信託の引受けを行うことにより法人税を課される個人で市内に事務所又は事業所を有するもの（法人税割）	個人の市民税 1月1日
固定資産税	固定資産（土地・家屋・償却資産）の所有者	1月1日

課税標準及び税率	申告期限	納期																																						
<p>* 個人</p> <p>均等割 3,000円</p> <p>所得割 6%</p> <p>* 法人</p> <p>均等割</p> <table border="1" data-bbox="188 602 820 1444"> <thead> <tr> <th>資本金等の額</th> <th>従業者数</th> <th>税率</th> </tr> </thead> <tbody> <tr> <td>・公共法人及び公益法人等のうち、 地方税法の規定により均等割を課す することができないもの以外のもの</td> <td rowspan="2">-</td> <td rowspan="2">5万円</td> </tr> <tr> <td>・人格のない社団等</td> </tr> <tr> <td>・一般社団法人及び一般財団法人</td> <td></td> <td></td> </tr> <tr> <td>・保険業法に規定する相互会社以外 の法人で資本金の額又は出資金の 額を有しないもの</td> <td></td> <td></td> </tr> <tr> <td rowspan="2">1千万円以下</td> <td>50人以下</td> <td>5万円</td> </tr> <tr> <td>50人超</td> <td>12万円</td> </tr> <tr> <td rowspan="2">1千万円超1億円以下</td> <td>50人以下</td> <td>13万円</td> </tr> <tr> <td>50人超</td> <td>15万円</td> </tr> <tr> <td rowspan="2">1億円超10億円以下</td> <td>50人以下</td> <td>16万円</td> </tr> <tr> <td>50人超</td> <td>40万円</td> </tr> <tr> <td rowspan="2">10億円超50億円以下</td> <td>50人以下</td> <td>41万円</td> </tr> <tr> <td>50人超</td> <td>175万円</td> </tr> <tr> <td rowspan="2">50億円超</td> <td>50人以下</td> <td>41万円</td> </tr> <tr> <td>50人超</td> <td>300万円</td> </tr> </tbody> </table> <p>法人税割 100分の13.5</p>	資本金等の額	従業者数	税率	・公共法人及び公益法人等のうち、 地方税法の規定により均等割を課す することができないもの以外のもの	-	5万円	・人格のない社団等	・一般社団法人及び一般財団法人			・保険業法に規定する相互会社以外 の法人で資本金の額又は出資金の 額を有しないもの			1千万円以下	50人以下	5万円	50人超	12万円	1千万円超1億円以下	50人以下	13万円	50人超	15万円	1億円超10億円以下	50人以下	16万円	50人超	40万円	10億円超50億円以下	50人以下	41万円	50人超	175万円	50億円超	50人以下	41万円	50人超	300万円	<p>* 個人</p> <p>申告期限 3月15日</p> <p>給与支払報告書 1月31日</p> <p>* 法人</p> <p>申告期限 法人税申告期限 と同じ</p>	<p>* 個人</p> <p>・普通徴収</p> <p>第1期 6月1日～6月30日</p> <p>第2期 8月1日～8月31日</p> <p>第3期 10月1日～10月31日</p> <p>第4期 1月1日～1月31日</p> <p>・特別徴収</p> <p>給与所得に係る特別徴収 6月～翌年5月</p> <p>公的年金等に係る特別徴収 4,6,8,10,12,2月 とも、翌月の10日まで</p> <p>* 法人</p> <p>申告期限と同じ</p>
資本金等の額	従業者数	税率																																						
・公共法人及び公益法人等のうち、 地方税法の規定により均等割を課す することができないもの以外のもの	-	5万円																																						
・人格のない社団等																																								
・一般社団法人及び一般財団法人																																								
・保険業法に規定する相互会社以外 の法人で資本金の額又は出資金の 額を有しないもの																																								
1千万円以下	50人以下	5万円																																						
	50人超	12万円																																						
1千万円超1億円以下	50人以下	13万円																																						
	50人超	15万円																																						
1億円超10億円以下	50人以下	16万円																																						
	50人超	40万円																																						
10億円超50億円以下	50人以下	41万円																																						
	50人超	175万円																																						
50億円超	50人以下	41万円																																						
	50人超	300万円																																						
<p>土地、家屋（補充）償却資産課税台帳に 登録された価格×100分の1.4</p> <p>免税点</p> <p>土地 ----- 30万円未満</p> <p>家屋 ----- 20万円未満</p> <p>償却資産 ----- 150万円未満</p>	<p>* 償却資産</p> <p>申告期限 1月31日</p>	<p>第1期 4月1日～5月2日</p> <p>第2期 7月1日～8月1日</p> <p>第3期 12月1日～12月26日</p> <p>第4期 2月1日～2月29日</p>																																						

(その)

税 目	納 税 義 務 者	賦 課 期 日
軽自動車税	原動機付自転車、軽自動車、小型特殊自動車及び 二輪の小型自動車の所有者	4月1日
市たばこ税	製造たばこの製造者 特定販売業者 卸売販売業者	
特別土地保有税 (平成15年度新規課税停止)	保有分 土地の合計面積が5,000㎡以上の所有者	1月1日
	取得分 1月1日または7月1日前1年以内に取得した 土地の合計面積が5,000㎡以上の土地の取得者	1月1日 7月1日
入湯税	鉱泉浴場における入湯客	

課 税 標 準 及 び 税 率			申 告 期 限	納 期
原動機付 自転車 軽自動車 小型特殊 自動車 二輪の小型自動車	50cc以下	1,000円	* 取得申告	5月1日～5月31日
	50cc超～90cc以下	1,200円	所有者等となった日	
	90cc超～125cc以下	1,600円	から15日以内	
	ミニカー（50cc以下）	2,500円		
	二輪（250cc以下）	2,400円	* 廃車申告	
	三輪	3,100円	所有者等でなくなっ	
	四輪以上乗用 営業用	5,500円	た日から30日以内	
	“ “ 自家用	7,200円		
	“ 貨物 営業用	3,000円	* 変更申告	
	“ “ 自家用	4,000円	変更事由が生じた日	
農耕作業用	1,600円	から15日以内		
その他	4,700円			
二輪の小型自動車	4,000円			
売り渡し等に係る製造たばこの本数 × 1,000本につき4,618円 (旧3級品は1,000本につき2,190円)			翌月末日	申告期限と同じ
(土地の取得価額×100分の1.4) - 固定資産税相当額			5月末日	申告期限と同じ
(土地の取得価額×100分の3) - 不動産取得税相当額			2月末日 8月末日	申告期限と同じ 申告期限と同じ
1. 入湯客で宿泊する者 1人1泊について150円 2. 入湯客で日帰りの者 1人について80円 利用料金が2,000円以下の入湯者には課さない			翌月15日	申告期限と同じ

(その)

税 目	納 税 義 務 者	賦 課 期 日
事 業 所 税	資産割 市内にある事業所等の床面積が1,000平方メートルを超える法人または個人	
	従業者割 市内にある事業所等の従業者が100人を超える法人または個人	
都 市 計 画 税	市街化区域内に所在する土地又は家屋の所有者	1月1日

課 税 標 準 及 び 税 率	申 告 期 限	納 期
床面積 1 平方メートルにつき 6 0 0 円	法人 決算日から 2 か月以内	申告期限と同じ
従業者への支払給与総額の 1 0 0 分の 0 . 2 5	個人 翌年の 3 月 1 5 日	申告期限と同じ
土地及び家屋に係る固定資産税の課税標準となるべき価格 × 1 0 0 分の 0 . 2		固定資産税と同じ

(2) 税率等の推移

(その)

税 目		改正適用年度	昭和53年度		昭和55年度		
市	個	均等割	1,200円 (昭和51年度改正)		1,500円		
		所得割	30万円以下の金額	2.0%	30万円以下の金額	2.0%	
	30万円を超える金額		3.0%	30万円を超える金額	3.0%		
	50万円を "		4.0%	45万円を "	4.0%		
	80万円を "		5.0%	70万円を "	5.0%		
	110万円を "		6.0%	100万円を "	6.0%		
	150万円を "		7.0%	130万円を "	7.0%		
	250万円を "		8.0%	230万円を "	8.0%		
	400万円を "		9.0%	370万円を "	9.0%		
	600万円を "		10.0%	570万円を "	10.0%		
	1,000万円を "		11.0%	950万円を "	11.0%		
	2,000万円を "		12.0%	1,900万円を "	12.0%		
	3,000万円を "	13.0%	2,900万円を "	13.0%			
4,000万円を "	14.0%	4,900万円を "	14.0%				
			(昭和49年度改正)				
税	法	均等割	資本等の金額		従業者数		
				百人以下	百人超		
			1千万円以下	8,000円	8,000円		
			1千万円超	24,000円	24,000円		
			1億円超	24,000円	8万円		
			10億円超	8万円	40万円		
	50億円超	8万円	80万円				
	法人税割	100分の13.3 (昭和49年度改正)					
固定資産税		100分の1.4 (昭和30年度改正)					
都市計画税		100分の0.2 (昭和31年度創設)					
特別土地保有税	保有分	100分の1.4 (昭和48年度創設)					
	取得分	100分の3.0 (昭和48年度創設)					

(その)

税 目		改正適用年度		昭和60年度	昭和63年度				
		均等割							
市 民 税	個 人	均等割	所得割	2,000円					
				20万円以下の金額	2.5%	60万円以下の金額	3.0%		
				20万円を超える金額	3.0%				
				45万円を	"	4.0%	60万円を超える金額	5.0%	
				70万円を	"	5.0%			
				95万円を	"	6.0%	130万円を	"	7.0%
				120万円を	"	7.0%			
				220万円を	"	8.0%	260万円を	"	8.0%
				370万円を	"	9.0%			
				570万円を	"	10.0%	460万円を	"	10.0%
				950万円を	"	11.0%			
				1,900万円を	"	12.0%	950万円を	"	11.0%
				2,900万円を	"	13.0%			
4,900万円を	"	14.0%	1,900万円を	"	12.0%				
税	法 人	均等割							
			法人税割						
固定資産税									
都市計画税									
特別土地保有税	保有分								
	取得分								

平成元年度	平成3年度	平成6年度																				
120万円以下の金額 3.0%	160万円以下の金額 3.0%																					
120万円を超える金額 8.0%	160万円を超える金額 8.0%																					
500万円を " 11.0%	550万円を " 11.0%																					
		(特別減税) 所得割の20% 市県民税額20万円を上限																				
		<table border="1"> <thead> <tr> <th rowspan="2">資本等の金額</th> <th colspan="2">従業者数</th> </tr> <tr> <th>50人以下</th> <th>50人超</th> </tr> </thead> <tbody> <tr> <td>1千万円以下</td> <td>5万円</td> <td>12万円</td> </tr> <tr> <td>1千万円超</td> <td>13万円</td> <td>15万円</td> </tr> <tr> <td>1億円超</td> <td>16万円</td> <td>40万円</td> </tr> <tr> <td>10億円超</td> <td>41万円</td> <td>175万円</td> </tr> <tr> <td>50億円超</td> <td>41万円</td> <td>300万円</td> </tr> </tbody> </table>	資本等の金額	従業者数		50人以下	50人超	1千万円以下	5万円	12万円	1千万円超	13万円	15万円	1億円超	16万円	40万円	10億円超	41万円	175万円	50億円超	41万円	300万円
資本等の金額	従業者数																					
	50人以下	50人超																				
1千万円以下	5万円	12万円																				
1千万円超	13万円	15万円																				
1億円超	16万円	40万円																				
10億円超	41万円	175万円																				
50億円超	41万円	300万円																				

(その)

税 目		改正適用年度		
		平成 7 年度	平成 8 年度	
市 民 税	個	均 等 割	2,500円	
		所 得 割	200万円以下の金額 3.0%	
			200万円を超える金額 8.0%	
	700万円を " 11.0%			
	人	特 定 別 率 減 減 税 税	(特別減税) 所得割の15% 市県民税額2万円を上限	(特別減税) 所得割の15% 市県民税額2万円を上限
法 人	均 等 割			
		法 人 税 割		
固 定 資 産 税				
都 市 計 画 税				
特 別 土 地 保 有 税	保 有 分			
	取 得 分			

平成 9 年度	平成 1 0 年度	平成 1 1 年度
700万円を超える金額 12.0%		700万円を超える金額 10.0%
(特別減税) 無	(特別減税) 本人 17,000円 配偶者 8,500円 扶養親族 8,500円	(定率減税) 所得割の15% 市県民税額4万円を上限

(その)

税 目		改正適用年度			
		平成12～14年度	平成15年度	平成16年度	
市 民 税	個 人	均等割			3,000円
		所得割			
	特 定 率 減 税	(定率減税) 所得割の15% 市県民税額4万円を上限	(定率減税) 所得割の15% 市県民税額4万円を上限	(定率減税) 所得割の15% 市県民税額4万円を上限	
		均等割			
法 人	法人税割				
固定資産税					
都市計画税					
特別土地保有税	保有分		新規課税停止		
	取得分		新規課税停止		

平成17年度	平成18年度	平成19年度
		一律 6.0%
(定率減税) 所得割の15% 市県民税額4万円を上限	(定率減税) 所得割の7.5% 市県民税額2万円を上限	(定率減税) 廃止
旧楠町の区域内における合併日以後に終了する事業年度分から平成22年3月31日までに終了する事業年度分の法人等の市民税の法人税割の税率は100分の12.3		
旧楠町の区域内に所在する土地及び家屋に対しては、平成17年度から平成21年度までの各年度分に限り、都市計画税を課さない		

(その)

税 目		改正適用年度		平成20年度			
		均等割	所得割	特定	税率	減減	税 税
市	個人	均等割	所得割	特定	税率	減減	税 税
		均等割	所得割	特定	税率	減減	税 税
民	法人	均等割	資本金等の額		従業者数	税率	
			<ul style="list-style-type: none"> ・公共法人及び公益法人等のうち、地方税法の規定により均等割を課することができないもの以外のもの ・人格のない社団等 ・一般社団法人及び一般財団法人 ・保険業法に規定する相互会社以外の法人で資本金の額又は出資金の額を有しないもの 		—	5万円	
			1千万円以下		50人以下	5万円	
					50人超	12万円	
			1千万円超1億円以下		50人以下	13万円	
					50人超	15万円	
			1億円超10億円以下		50人以下	16万円	
					50人超	40万円	
			10億円超50億円以下		50人以下	41万円	
					50人超	175万円	
50億円超		50人以下	41万円				
		50人超	300万円				
		法人税割					
固定資産税							
都市計画税							
特別土地保有税	保有分						
	取得分						

(その)

改正適用年度 税 目	昭和53年度	昭和54年度
軽自動車税	原動機付自転車	原動機付自転車
	50cc以下 650円	50cc以下 700円
	50cc超～90cc以下 1,000円	50cc超～90cc以下 1,100円
	90cc超～125cc以下 1,300円	90cc超～125cc以下 1,450円
	軽自動車	軽自動車
	二輪(250cc以下) 2,000円	二輪(250cc以下) 2,200円
	三輪 2,600円	三輪 2,850円
	四輪以上乗用 営業用 5,200円	四輪以上乗用 営業用 5,200円
	〃 〃 自家用 5,900円	〃 〃 自家用 6,500円
	〃 〃 低公害車 4,500円	〃 〃 自家用 6,500円
〃 貨物 営業用 2,900円	〃 貨物 営業用 2,900円	
〃 〃 自家用 3,300円	〃 〃 自家用 3,650円	
〃 〃 低公害車 2,500円	〃 〃 自家用 3,650円	
小型特殊自動車	小型特殊自動車	
農耕作業用 1,300円	農耕作業用 1,450円	
その他 3,900円	その他 4,300円	
二輪の小型自動車 3,300円	二輪の小型自動車 3,650円	
	(昭和51年度改正)	
市たばこ税 (平成元年4月1日市たばこ消費税から改称)	100分の18.1 (昭和42年度改正)	
電気税	100分の5 (昭和49年度改正)	
ガス税	100分の3 100分の2 (昭和52年1月以降)	
入湯税	入湯客1人1日について150円 (昭和53年1月以降)	
事業所税 (平成22年8月1日課税開始)		

昭和59年度		昭和60年度		昭和61年度	
原動機付 自転車	50cc以下	1,000円	原動機付 自転車	50cc以下	1,000円
	50cc超～90cc以下	1,200円		50cc超～90cc以下	1,200円
	90cc超～125cc以下	1,600円		90cc超～125cc以下	1,600円
軽自動車	二輪(250cc以下)	2,400円	軽自動車	ミニカー	2,500円
	三輪	3,100円		二輪(250cc以下)	2,400円
	四輪以上乗用 営業用	5,500円		三輪	3,100円
	” ” 自家用	7,200円		四輪以上乗用 営業用	5,500円
	” 貨物 営業用	3,000円		” ” 自家用	7,200円
	” ” 自家用	4,000円		” 貨物 営業用	3,000円
小型特殊 自動車	農耕作業用	1,600円	小型特殊 自動車	農耕作業用	1,600円
	その他	4,700円		その他	4,700円
二輪の小型自動車		4,000円	二輪の小型自動車		4,000円
			従価割 100分の14.3		従価割 100分の14.4
			従量割 1,000本につき350円		従量割 1,000本につき350円 (5/1～3/31の間1,000本につき640円)

(その)

改正適用年度 税 目	昭和62年度	平成元年度
軽自動車税		
市たばこ税 (平成元年4月1日市たばこ消費税から改称)	従価割 100分の14.3 従量割 1,000本につき640円	4月1日から市たばこ税に改称 従量税 1,000本につき1,997円 旧3級品の紙まきたばこ 1,000本につき948円
電気税		廃止
ガス税		廃止
入湯税		
事業所税 (平成22年8月1日課税開始)		

平成 2 年度	平成 9 年度	平成 1 1 年度
	売渡し等に係る製造たばこの本数 × 1,000本につき2,434円 (旧 3 級品は1,000本につき1,155円)	売渡し等に係る製造たばこの本数 × 1,000本につき2,668円 (旧 3 級品は1,000本につき1,266円) 平成11年5月1日から適用
/	/	/
/	/	/
(1)入湯客で宿泊する者 1 人 1 泊について 150円 (2)入湯客で日帰りの者 1 人について 80円 利用料金が2,000円以下の入湯者には課さない		

(その)

改正適用年度 税目	平成15年度	平成18年度
軽自動車税		
市たばこ税 (平成元年4月1日市たばこ消費税から改称)	売渡し等に係る製造たばこの本数 ×1,000本につき2,977円 (旧3級品は1,000本につき1,412円) 平成15年7月1日から適用	売渡し等に係る製造たばこの本数 ×1,000本につき3,298円 (旧3級品は1,000本につき1,564円) 平成18年7月1日から適用
電気税		
ガス税		
入湯税		
事業所税 (平成22年8月1日課税開始)		

平成22年度

売渡し等に係る製造たばこの本数
× 1,000本につき4,618円
(旧3級品は1,000本につき2,190円)

平成22年10月1日から適用

資産割
床面積1平方メートルにつき
600円
従業者割
支払給与総額の100分の0.25

平成23年度版

税 務 概 要

編集発行 四日市市財政経営部市民税課

所在地 〒510-8601
四日市市諏訪町1番5号

059-354-8131
E-mail shiminzei@city.yokkaichi.mie.jp
